



ROOSENDAAL
Raadhuisstraat 112

Vraagprijs
€ 232.500,- k.k.

Te koop!

Lenaers
M A K E L A A R D I J

0165 - 52 03 04 | info@lenaers.nl
www.lenaers.nl

Kenmerken & specificaties



Bouwjaar:
1965

Soort:
benedenwoning

kamers:
2

Inhoud:
185 m³

Woonoppervlakte:
67 m²

Energie label
C

Omschrijving

Raadhuisstraat 112 – Roosendaal
Modern afgewerkte benedenwoning met achtertuin op het zuiden

Op een centrale locatie in Roosendaal bieden wij deze modern afgewerkte en gelijkvloerse benedenwoning aan met een woonoppervlakte van circa 67 m² en een achtertuin gelegen op het zuiden.

Dankzij de ligging op de begane grond is de woning volledig gelijkvloers en geschikt voor een brede doelgroep. De woning is onder meer aantrekkelijk voor starters, alleenstaanden, tweepersoonshuishoudens en mensen die graag gelijkvloers willen wonen.

De woning beschikt over een entree met hal, een ruime woonkamer met open keuken, één slaapkamer, een moderne badkamer en een separaat toilet. De gehele woning is voorzien van strak gestucte wanden en plafonds met inbouwspotjes. Daarnaast is de woning afgewerkt met een moderne laminaatvloer, waardoor het geheel een verzorgde en eigentijdse uitstraling heeft.

De ruime woonkamer staat in open verbinding met de moderne keuken. De keuken is voorzien van diverse inbouwapparatuur, waaronder een vaatwasser, combi-oven, inductiekookplaat en afzuigkap.

De badkamer is modern uitgevoerd en beschikt over een ruime inloopdouche met regendouche, een dubbele wastafel met bijbehorende kastjes en een handdoekradiator. Daarnaast beschikt de woning over een separaat toilet met inbouwreservoir.

Een groot pluspunt is de achtertuin, welke gunstig is gelegen op het zuiden. Hierdoor is er volop gelegenheid om buiten te zitten en van de zon te genieten.

Indeling

Begane grond

Entree aan de voorzijde van de woning met aansluitend de hal. Vanuit de hal zijn de verschillende vertrekken van de woning bereikbaar.

De ruime woonkamer vormt samen met de open keuken een prettige en open leefruimte. Door de praktische indeling is er voldoende ruimte voor het creëren van zowel een comfortabele zithoek als een eethoek.

De moderne open keuken is voorzien van een vaatwasser, combi-oven, inductiekookplaat en afzuigkap. Daarnaast beschikt de keuken over voldoende werk- en bergruimte.

De woning beschikt over één slaapkamer en een modern afgewerkte badkamer. De badkamer is uitgevoerd met een ruime inloopdouche met regendouche, een dubbele wastafel met kastjes en een handdoekradiator.

Het separate toilet is voorzien van een modern inbouwtoilet.

Tuin

De woning beschikt over een achtertuin gelegen op het zuiden. Hierdoor is dit een prettige plek om buiten te zitten en van de zon te genieten.

Kenmerken

- Vraagprijs: € 232.500,-- k.k.
- Gelijkvloerse benedenwoning
- Woonoppervlakte: circa 67 m²
- Ruime woonkamer met open keuken
- Moderne keuken met diverse inbouwapparatuur
- Moderne badkamer met ruime inloopdouche en regendouche
- Separaat toilet
- Gehele woning voorzien van strak gestucte wanden en plafonds
- Achtertuin gelegen op het zuiden
- Energielabel: C
- VvE-kosten: circa € 150,-- per maand
- Geschikt voor starters, alleenstaanden, tweepersoonshuishoudens en mensen die graag gelijkvloers willen wonen

Bent u op zoek naar een modern afgewerkte en gelijkvloerse woning met een praktische indeling en een zonnige achtertuin? Neem dan gerust contact met ons op voor het plannen van een bezichtiging.









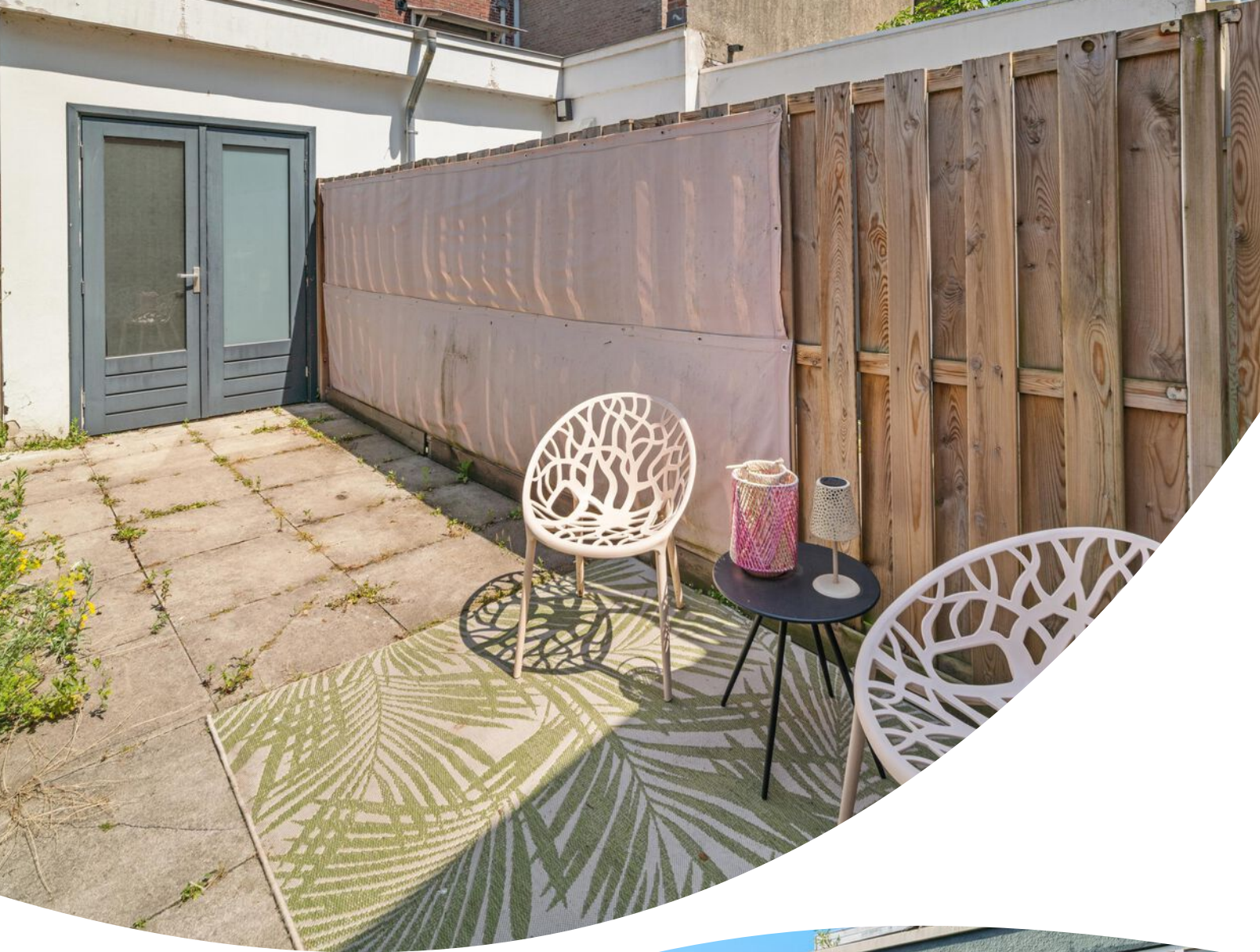


















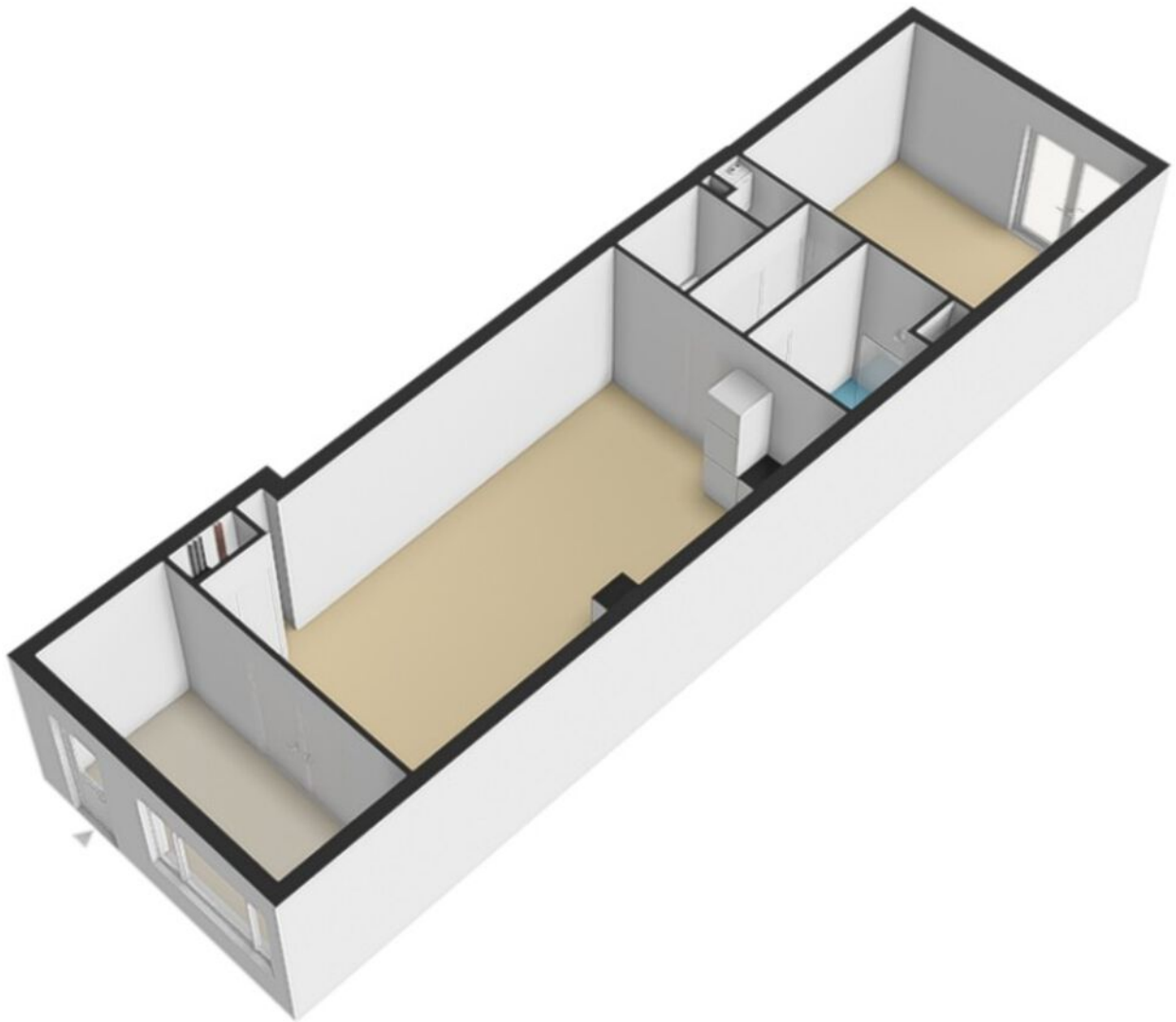
Plattegrond



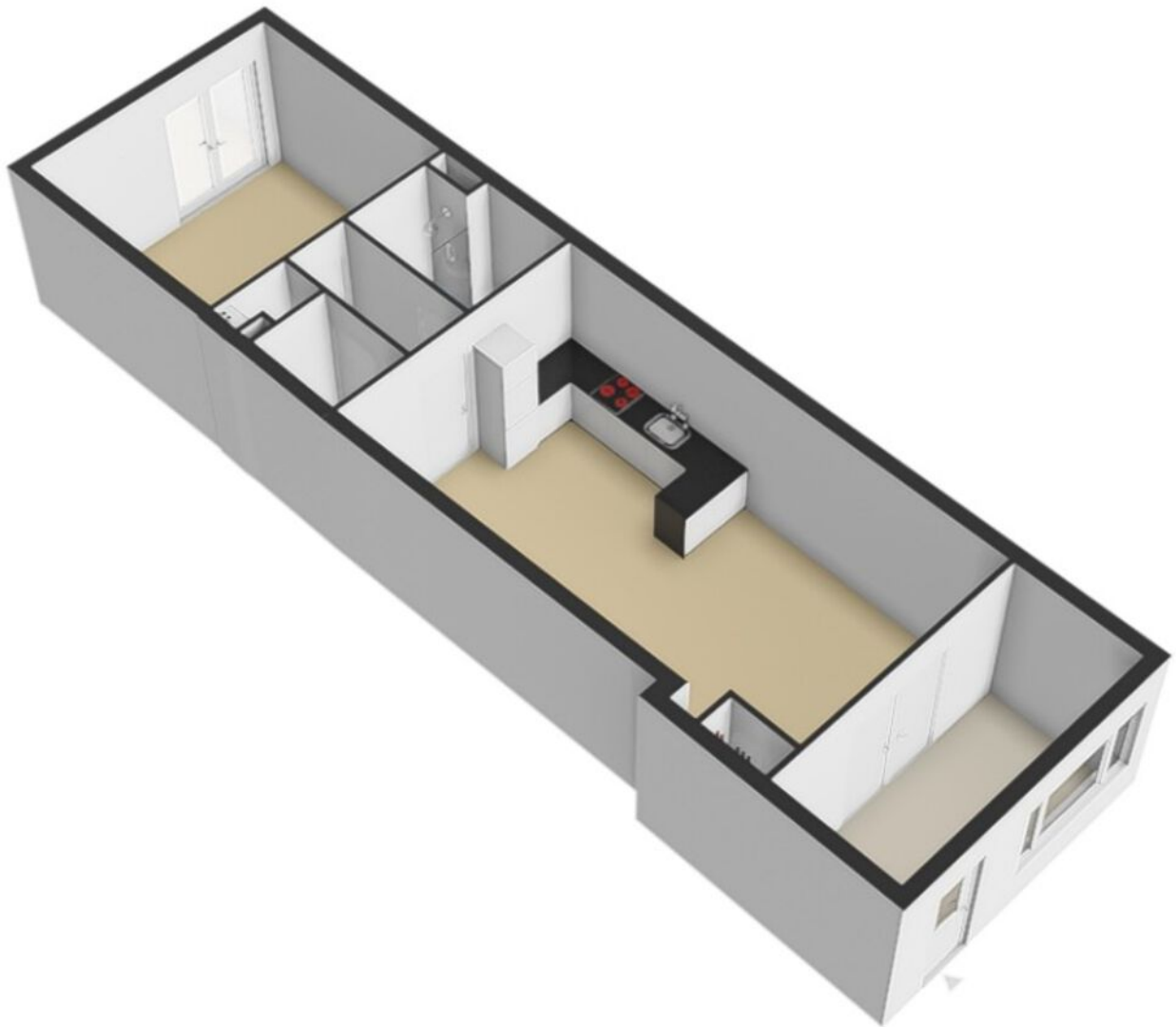
Plattegrond



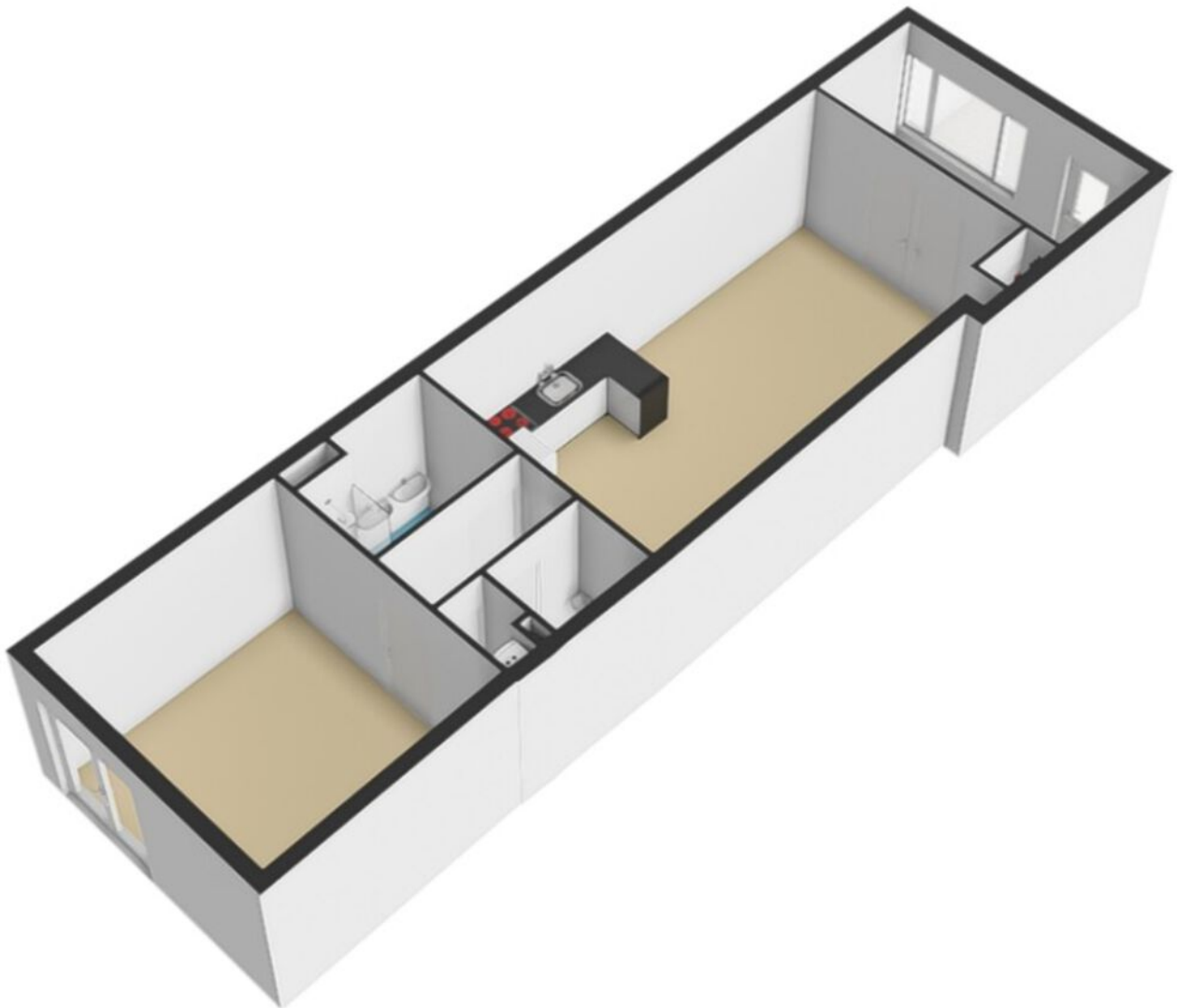
Plattegrond



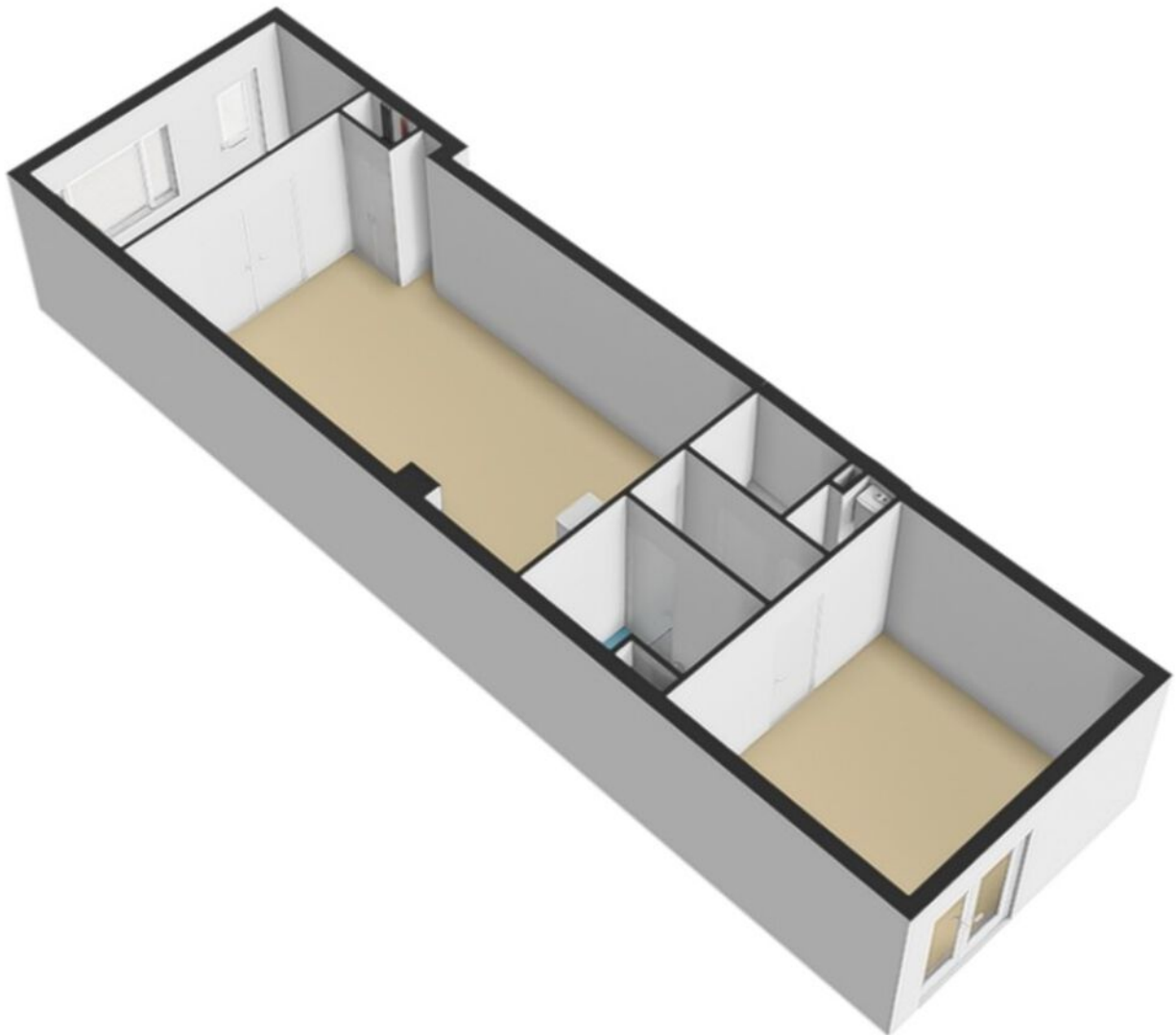
Plattegrond



Plattegrond



Plattegrond



Heeft u
interesse?



Nispensestraat 9
4701 CR Roosendaal

0165 - 52 03 04
info@lenaers.nl
www.lenaers.nl