

# TE KOOP



## Vissersstraat 17, Ouddorp

Vraagprijs € 1.100.000 k.k.

Tanis & Akershoek Makelaardij  
088-4969300  
[www.tanisakershoek.nl](http://www.tanisakershoek.nl)  
[info@tanisakershoek.nl](mailto:info@tanisakershoek.nl)





*“Kom binnenkijken!”*



## > Kenmerken

Woonoppervlakte

-

Perceeloppervlakte

**1157 m<sup>2</sup>**

Inhoud

**undefined m<sup>3</sup>**

Energielabel

**A**

## > Omschrijving

Vrijstaand wonen met karakter, ruimte en een mediterrane sfeer!

Soms komt er een woning op de markt die direct opvalt. Een plek waar stijl, comfort en buitenleven op een vanzelfsprekende manier samenkomen. Deze vrijstaande woning aan de Vissersstraat in Ouddorp is zo'n plek. Gelegen op een royaal perceel van maar liefst 1.157 m<sup>2</sup> eigen grond, biedt deze woning een unieke combinatie van sfeer, eigentijdse afwerking en verrassend veel extra leefruimte. Van de stijlvolle aanbouw tot het gastenverblijf, de sfeervolle tuinkamer en de gezellige blokhut met bar; hier geniet u iedere dag van het ultieme buitenleven.

De wit gepleisterde voor- en zijgevels vormen een mooi contrast met de modern afgewerkte achtergevel, bekleed met verticale houten delen. Het resultaat is een eigentijds geheel met een eigen karakter. Dankzij de volledige isolatie, energielabel A, vloerverwarming op de begane grond en maar liefst 20 zonnepanelen woont u bovendien uiterst comfortabel én energiezuinig.

De Vissersstraat ligt op een aantrekkelijke locatie in Ouddorp, op korte afstand van het gezellige dorpscentrum met winkels, horeca en dagelijkse voorzieningen. Tegelijkertijd bevinden ook het uitgestrekte strand en duinen zich binnen handbereik.

### INDELING

#### BEGANE GROND:

Via de entree aan de zijzijde betreedt u de woning. De hal met vide beschikt over een vernieuwde en uitgebreide meterkast, een moderne betegelde toiletruimte met wandcloset en fonteintje en de trap naar de verdieping. Een stijlvolle taatsdeur vormt de fraaie verbinding naar de woonkeuken.

De woonkeuken is aan de voorzijde gesitueerd. Hier komen koken, tafelen en samenzijn op een sfeervolle manier samen. Het stijlvolle Siematic-look kookeiland vormt samen met de wandopstelling een luxe geheel en is voorzien van inbouwapparatuur, waaronder een inductiekookplaat met geïntegreerde afzuiging, oven, vernieuwde vaatwasser, koelkast, vriezer en wijnkoeler.





Aan de voorzijde is volop ruimte voor een royale eettafel waar lange diners met familie en vrienden vanzelfsprekend worden.

Grenzend aan de keuken bevindt zich een praktische bijkeuken met uitgebreide kastenwanden, de cv-opstelling (Intergas 2019), een keukenblok met spoelunit, witgoedaansluitingen en een directe toegang naar de tuin.

De woonkamer vormt een heerlijke leefruimte waar sfeer en licht perfect samenkomen. Het prachtige eikenhouten plafond met robuuste balken geeft de ruimte karakter en warmte, terwijl de grote raampartijen in de zij- en achtergevel zorgen voor een overvloed aan daglicht. De stijlvolle shutters versterken de uitstraling en via de dubbele openslaande terrasdeuren loopt u rechtstreeks de tuin in. De strakke gietvloer met comfortabele vloerverwarming zorgt voor een rustige en eigentijdse basis op de gehele begane grond.

#### VERDIEPING:

De verdieping is praktisch én verrassend ruim ingedeeld. Aan de voorzijde bevinden zich twee comfortabele slaapkamers, waarvan één is voorzien van een vaste kastenwand.

Centraal op de verdieping ligt de moderne badkamer, compleet uitgevoerd met een ligbad, inloopdouche, wastafelmeubel en tweede toilet.

Via een multifunctionele tussenkamer, momenteel ingericht als kantoor en kastenkamer, bereikt u de royale derde slaapkamer aan de achterzijde. Deze kamer loopt door tot in de nok en biedt daardoor een bijzonder ruimtelijk gevoel.

Via een vlizotrap is bovendien de praktische bergzolder bereikbaar, ideaal voor extra opslag.

#### TUIN:

Aan de voorzijde is het perceel ingericht met ruime parkeergelegenheid op eigen terrein. Een eigentijdse houten afscheidingswand met poort vormt de overgang naar de achtertuin en creëert direct een gevoel van rust, privacy en exclusiviteit.

De achtertuin is royaal opgezet en biedt volop mogelijkheden om op ieder moment van de dag van zon of schaduw te genieten. Het verzorgde gazon wordt afgewisseld met meerdere terrassen, waaronder een verhoogd terras en een gezellig terras bij de schuur. Hier zijn reeds poeren aangebracht als voorbereiding voor een veranda, waardoor een toekomstige uitbreiding eenvoudig gerealiseerd kan worden.

De gepotdekselde schuur is een absolute meerwaarde. Het voorste gedeelte is ingericht als sfeervol gastenverblijf met een zitruimte, keukenblok en eigen badkamer, waardoor familie of vrienden in alle comfort kunnen verblijven. Het achterste deel doet dienst als praktische berging met een extra bergzolder.

Als kers op de taart beschikt het perceel over een sfeervolle tuinkamer met glazen wand, waar u vrijwel het hele jaar door kunt genieten van het buitenleven. Daarnaast zorgt de gezellige blokhut met bar voor de perfecte plek om lange zomeravonden met vrienden en familie door te brengen.

#### ALGEMEEN:

- Vrijstaande woning op 1.157 m<sup>2</sup> eigen grond
- Aanbouw gerealiseerd in de jaren '90
- Kunststof kozijnen met dubbele beglazing, hardhouten terrasdeuren
- Volledig geïsoleerd en voorzien van energielabel A
- Vloerverwarming op de gehele begane grond
- 20 Zonnepanelen
- 3 Ruime slaapkamers en multifunctionele tussenkamer
- Gastenverblijf met eigen badkamer en keukenblok
- Parkeergelegenheid op eigen terrein
- Oplevering in overleg.

































































# > Plattegrond

Aan de maatvoering in deze plattegrond kunnen geen rechten worden ontleend.

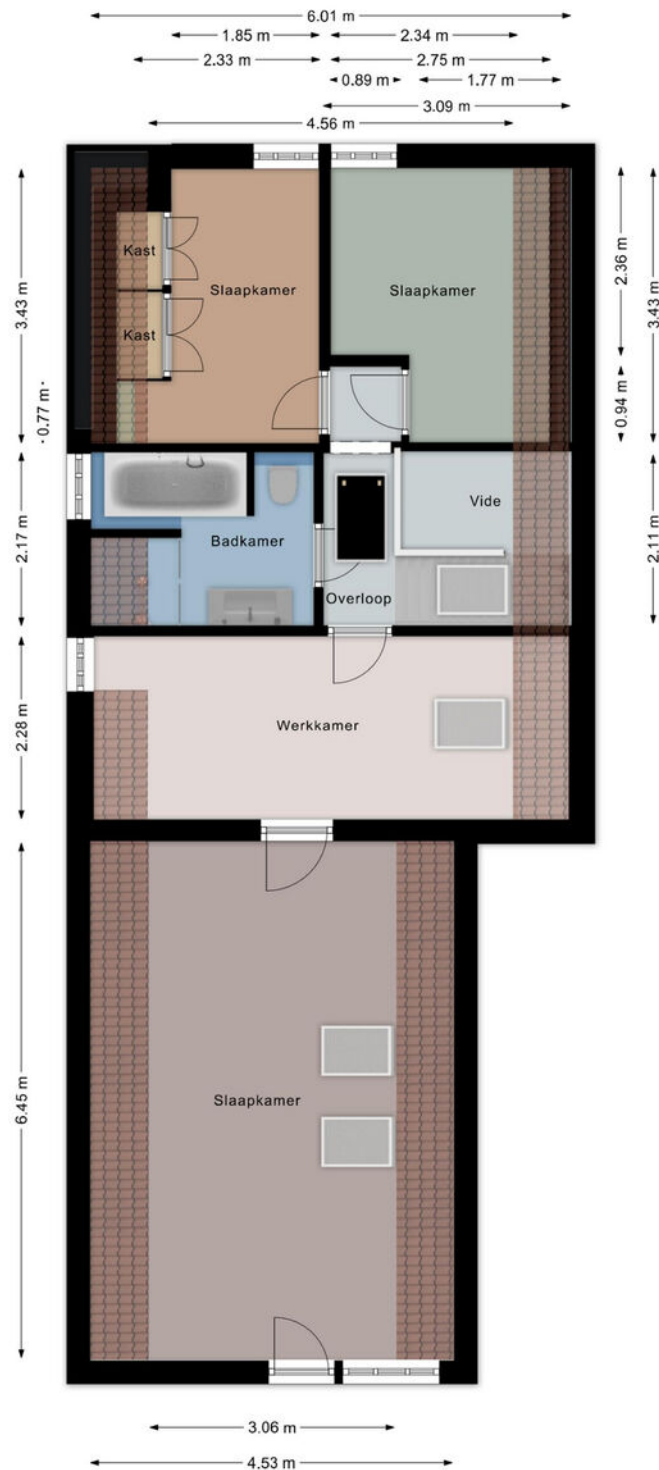
Sanitair en/of keuken zijn globaal ingetekend en kunnen verschillen met de werkelijkheid.  
De plattegronden zijn opgesteld voor indicatieve doeleinden.



# > Plattegrond

Aan de maatvoering in deze plattegrond kunnen geen rechten worden ontleend.

Sanitair en/of keuken zijn globaal ingetekend en kunnen verschillen met de werkelijkheid. De plattegronden zijn opgesteld voor indicatieve doeleinden.

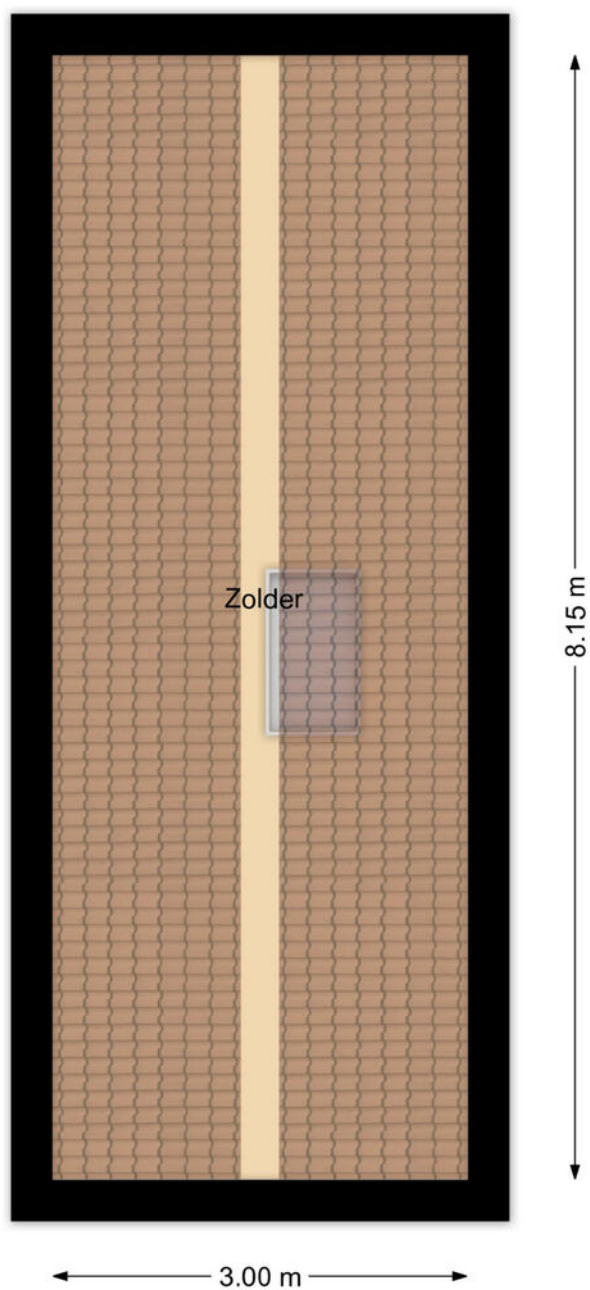


## > Plattegrond

Aan de maatvoering in deze plattegrond kunnen geen rechten worden ontleend.

Sanitair en/of keuken zijn globaal ingetekend en kunnen verschillen met de werkelijkheid. De plattegronden zijn opgesteld voor indicatieve doeleinden.

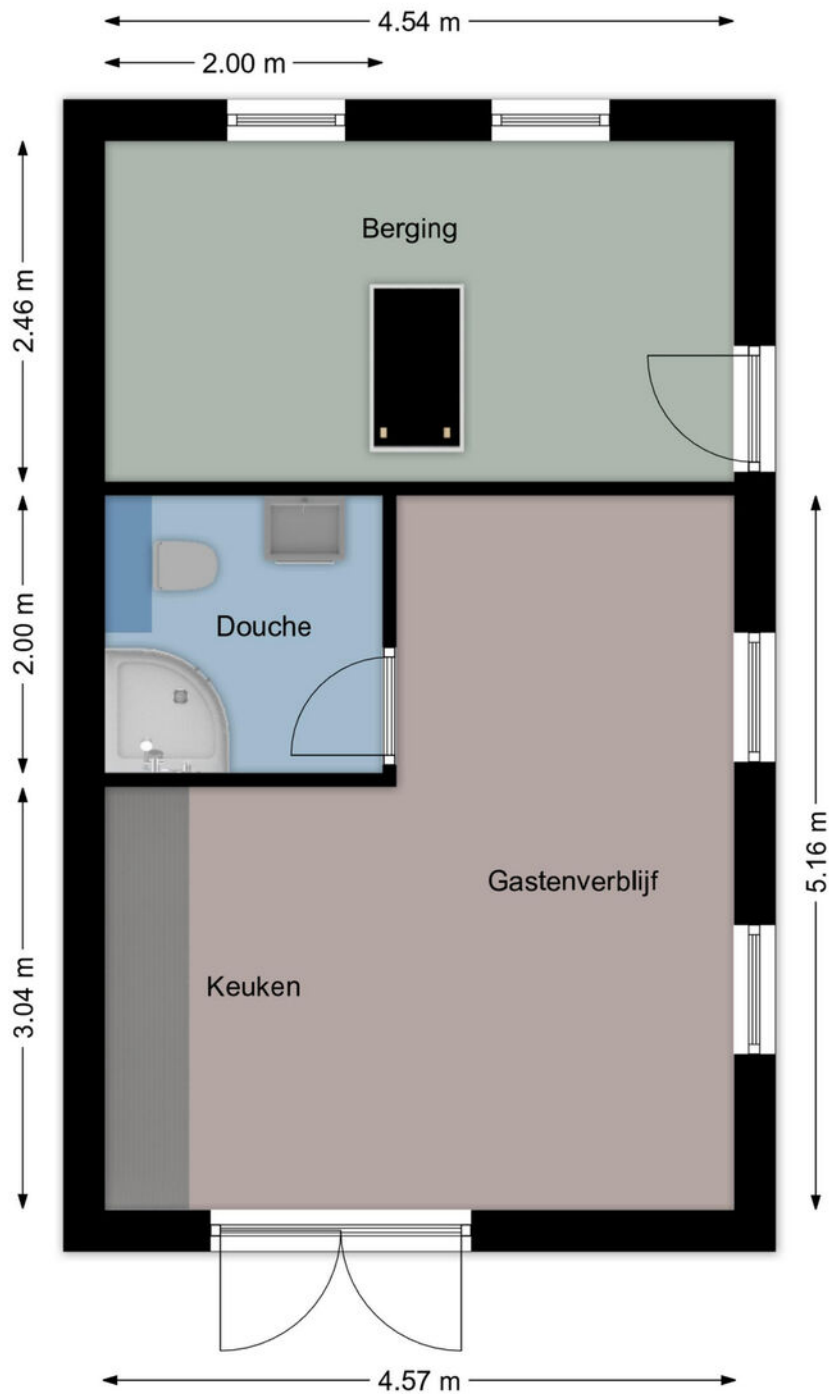
0.27m  
1,5h ↔ 1,5h



## > Plattegrond

Aan de maatvoering in deze plattegrond kunnen geen rechten worden ontleend.

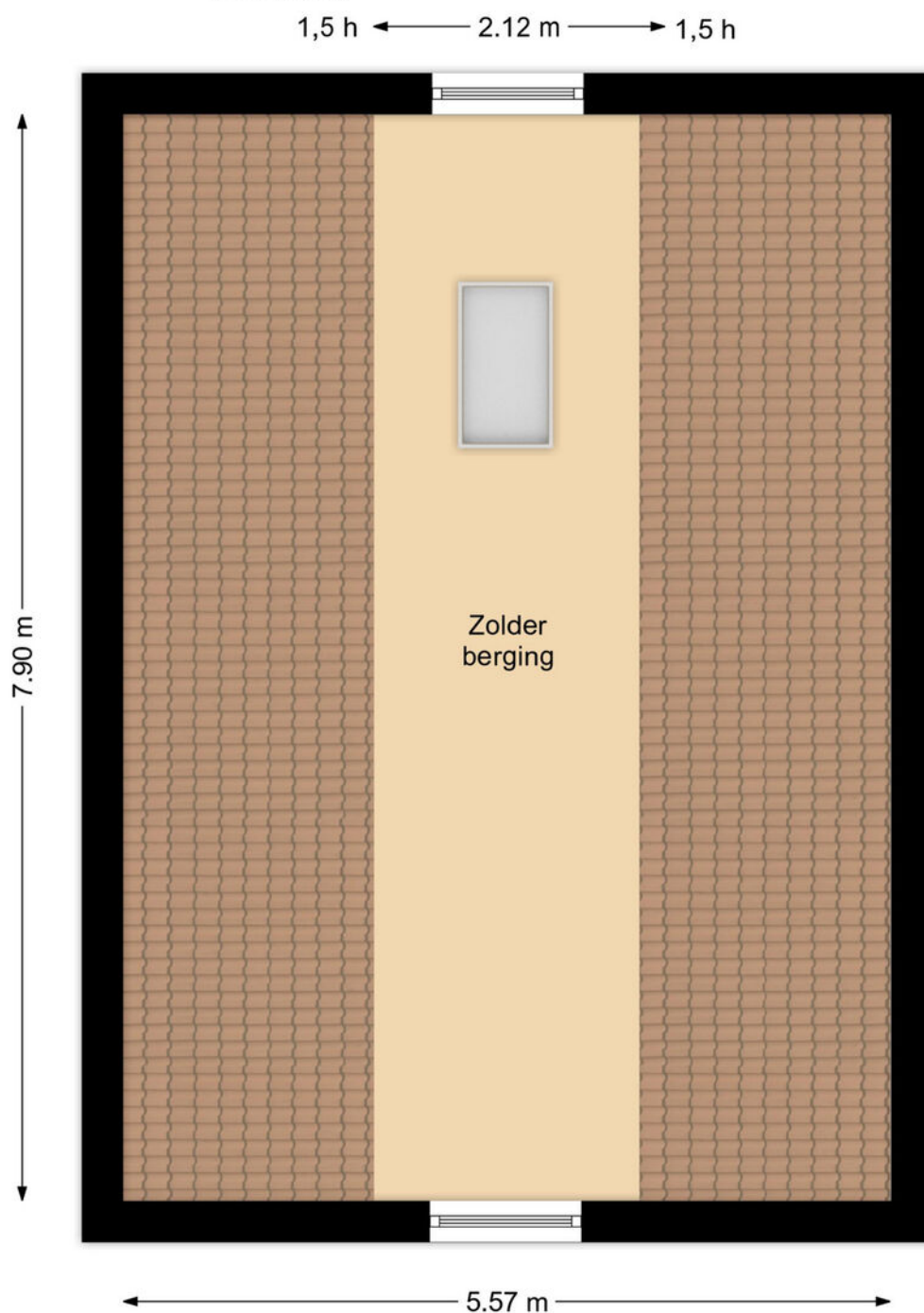
Sanitair en/of keuken zijn globaal ingetekend en kunnen verschillen met de werkelijkheid. De plattegronden zijn opgesteld voor indicatieve doeleinden.

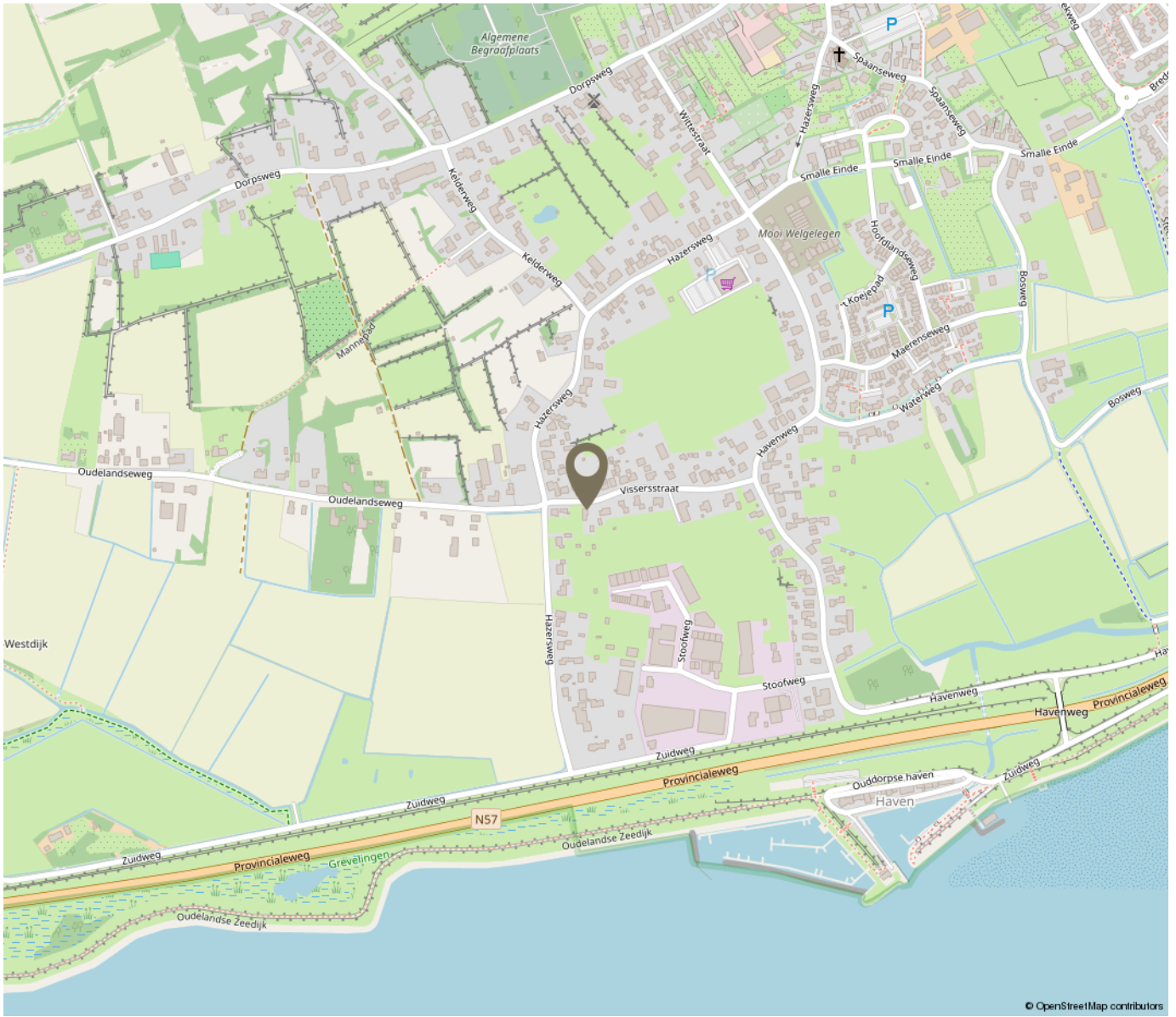


## > Plattegrond

Aan de maatvoering in deze plattegrond kunnen geen rechten worden ontleend.

Sanitair en/of keuken zijn globaal ingetekend en kunnen verschillen met de werkelijkheid.  
De plattegronden zijn opgesteld voor indicatieve doeleinden.

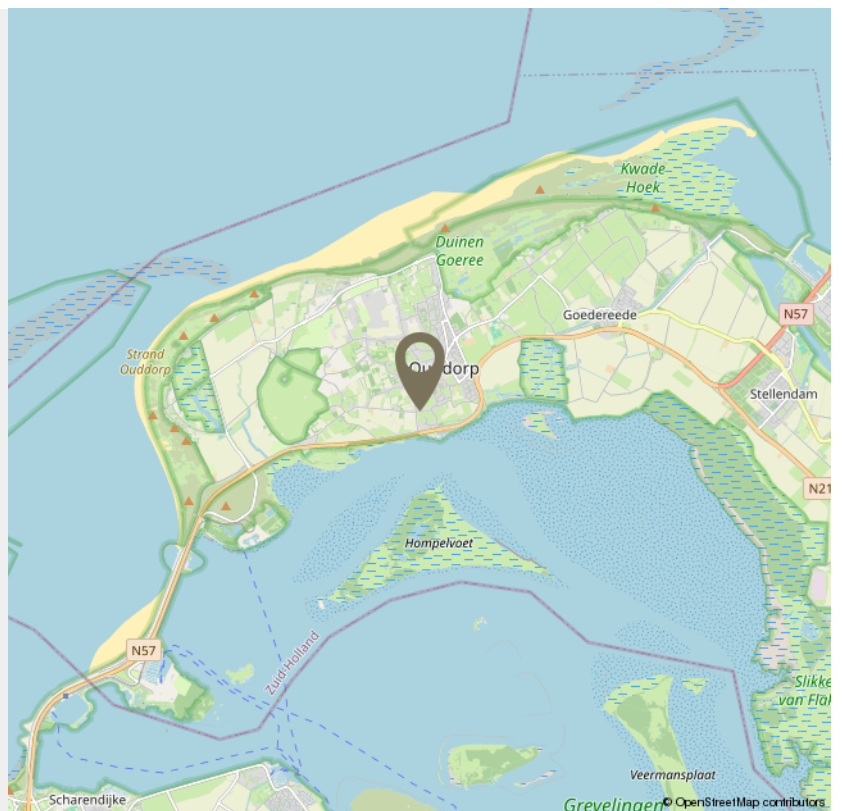




© OpenStreetMap contributors

*“Woon jij  
binnenkort op  
deze locatie?”*

---



Grevelingen © OpenStreetMap contributors

# INTERESSE

in deze woning?



**Neem gerust contact met ons op!**

We helpen je graag verder.

---

*Tanis & Akershoek Makelaardij*  
088-4969300  
[www.tanisakershoek.nl](http://www.tanisakershoek.nl)  
[info@tanisakershoek.nl](mailto:info@tanisakershoek.nl)

