



Te  
koop



Speulhofsbaan 4  
Meterik

€ 399.000,- k.k.

☎ 077 398 5757

✉ [info@maasenpeel.nl](mailto:info@maasenpeel.nl)

# Kenmerken



Type woning  
**2-onder-1-kapwoning**



Bouwjaar  
**1962**



Energielabel  
**E**



Perceeloppervlakte  
**293 m<sup>2</sup>**



Woonoppervlakte  
**163 m<sup>2</sup>**



Tuinligging  
**westen**



# Omschrijving

Op een centrale locatie in het gezellige dorpshart van Meterik staat deze twee-onder-een-kapwoning met uitstekende mogelijkheden voor werken aan huis. Een ideale combinatie voor ondernemers, zzp'ers of iedereen die wonen en werken op één locatie wil samenbrengen.



Wist je dat...



...Van deze woning een 360-graden tour is gemaakt?  
Scan de QR-code en start de rondleiding!





Welkom  
binnen!



# Omschrijving

De woning biedt een fijne woonbasis voor het hele gezin. Daarnaast zijn er diverse mogelijkheden om een kantoor, praktijkruimte, winkel of andere werkfunctie aan huis te realiseren. Zo geniet je van het gemak van een korte woon-werkafstand, terwijl je toch beschikt over een comfortabele woonomgeving.

De woning beschikt onder andere over een keuken, een doorzonwoonkamer, drie slaapkamers, een badkamer en twee zolderkamers. Daarnaast zijn er diverse praktische ruimtes aanwezig, waaronder een kelder, een werkplaats met koelcel en een multifunctionele bedrijfsruimte aan de voorzijde van de woning, momenteel ingericht als kapsalon. Hierdoor biedt deze woning volop mogelijkheden voor zowel wonen als werken.



# Omschrijving

## Begane grond

Via de entree aan de voorzijde van de woning betreed je de hal. De hal is afgewerkt met vloerbedekking, sierpleisterwanden en een strak stucwerk plafond. Vanuit de hal heb je toegang tot de meterkast, de keuken en de trapopgang naar de eerste verdieping.

De keuken is ingericht met een praktische hoekopstelling en biedt voldoende plaats voor een grote eettafel. De keuken is voorzien van een koelkast, een 5-pits gasfornuis en een afzuigkap. De vloer is afgewerkt met een tegelvloer.

Vanuit de keuken heb je toegang tot de woonkamer en het portaal. Vanuit de keuken is tevens de kelder toegankelijk. Deze biedt praktische extra bergruimte, ideaal voor het opslaan van voorraad en overige huishoudelijke spullen.





# Omschrijving

## Begane grond

De woonkamer is uitgevoerd als een doorzonkamer, waardoor je profiteert van een prettige lichtinval aan zowel de voor- als achterzijde van de woning. Aan de voorzijde is ruimte voor een comfortabele zithoek, terwijl aan de achterzijde plaats is voor een eettafel. De woonkamer is afgewerkt met een houten vloer, stucwerkwanden en een stucwerk plafond.

Via het portaal heb je toegang tot de toiletruimte, de werkplaats en de buitenplaats. In het portaal bevindt zich tevens de cv-ketel. Deze centrale ruimte verbindt de verschillende functies van de woning op praktische wijze met elkaar en biedt een directe doorgang naar zowel de binnen- als buitenruimtes.

De toiletruimte is deels betegeld en verder afgewerkt met stucwerk. De ruimte is voorzien van een staand toilet en een fonteintje.







# Omschrijving

## Werkplaats

De werkplaats biedt volop mogelijkheden voor diverse doeleinden, zoals hobbyruimte, opslag of werkruimte aan huis. De ruimte is volledig betegeld en daardoor praktisch en onderhoudsvriendelijk ingericht. Daarnaast is er een koelcel aanwezig, wat deze ruimte extra functioneel maakt voor bijvoorbeeld opslag of kleinschalige bedrijfsactiviteiten.





# Omschrijving

## Kapsalon / Multifunctionele ruimte

Aan de voorzijde van de woning bevindt zich de voormalige kapsalon met een eigen entree. De ruimte is momenteel ingericht als kapsalon en voorzien van twee airco's, een boiler voor warm water, een praktisch keukenblokje, een toiletruimte en een separate opslagruimte. De ruimte is afgewerkt met een tegelvloer en wanden in stucwerk en tegelwerk.

Dankzij de complete voorzieningen is deze ruimte uitermate geschikt voor diverse doeleinden, zoals een praktijk aan huis, kantoorruimte, salon of andere vormen van dienstverlening. De ligging aan de voorzijde zorgt voor een goede zichtbaarheid en bereikbaarheid voor cliënten en bezoekers.



# Omschrijving

## Eerste verdieping

De overloop is afgewerkt met vloerbedekking, sierpleisterwanden en een stucwerk plafond. Vanuit de overloop zijn de verschillende vertrekken op deze verdieping bereikbaar.

De eerste verdieping beschikt over drie slaapkamers. Twee slaapkamers zijn afgewerkt met een vinylvloer en voorzien van praktische muurkasten, wat zorgt voor extra bergruimte. De derde slaapkamer is voorzien van vloerbedekking. Alle slaapkamers zijn afgewerkt met behangwanden en beschikken over een stucwerk- of kunststof plafond. De grootste slaapkamer aan de achterzijde beschikt over handmatig bedienbare rolluiken.

De badkamer is volledig betegeld en voorzien van een wastafel, staand toilet, douche en ligbad.











# Omschrijving

## Zolderkamers

De eerste zolderkamer is afgewerkt met vloerbedekking en beschikt over een praktische muurkast. Daarnaast bevinden zich hier de witgoedansluitingen.

De tweede zolderkamer is voorzien van een betonvloer en leent zich uitstekend als opslagruimte. Vanuit deze kamer is via een luik de bergzolder bereikbaar. Daarnaast biedt een deur toegang tot het dakterras. Ook deze ruimte beschikt over een praktische muurkast, wat zorgt voor extra opbergmogelijkheden.





# Omschrijving

## Buitenplaats

De buitenplaats is gelegen op het westen en is volledig beklinterd en geheel omheind. De buitenplaats beschikt over een vrije achterom en is bereikbaar via een hekwerk met poort. Op het terrein bevinden zich een garage en een tuinhuis. Daarnaast is er voldoende ruimte voor het stallen van fietsen en het opbergen van diverse spullen.









# Bijzonderheden

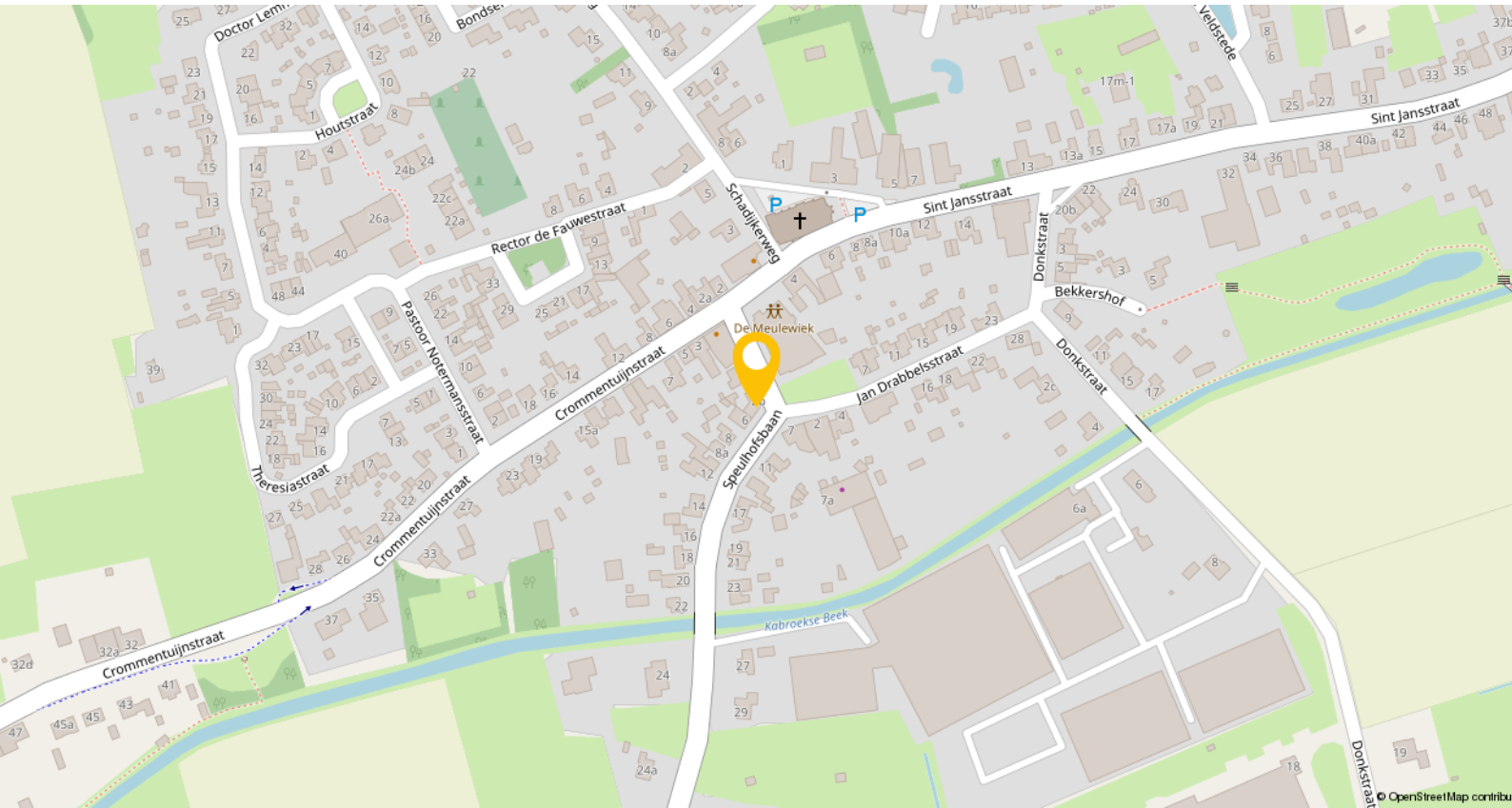
- Bestemming: detailhandel en bedrijfswoning (toestemming gemeente om als burgerwoning te gebruiken)
- Energielabel: E
- Kozijnen en beglazing: kunststof en hardhouten kozijnen met HR++ glas en enkel glas
- Isolatie: muurisolatie (nageïsoleerd)
- Verwarming: cv-ketel
- Rolluiken: deels (ingebouwde) rolluiken aanwezig
- Asbest: enkele vensterbanken zijn vermoedelijk van asbesthoudend materiaal
- Parkeren: eigen terrein aanwezig

Kortom, een heerlijke plek om te wonen en te leven!

Enthousiast geworden? We leiden je graag rond tijdens een bezichtiging.  
Wil je graag een virtuele rondleiding?

Scan dan de QR-code in de brochure op pagina 3 met je mobiele telefoon of bezoek onze website [www.maasenpeel.nl](http://www.maasenpeel.nl) of Funda om de woning op je eigen tempo te kunnen ontdekken!

# Woning op de kaart



Meterik is een gezellig dorp met ongeveer 3.500 inwoners, gelegen in de gemeente Horst aan de Maas. Het dorp kenmerkt zich door een rustige en groene omgeving, ideaal voor gezinnen en natuurliefhebbers. Voorzieningen zoals een basisschool, sportverenigingen en een gezellige dorpskroeg zijn binnen handbereik.

Voor woon-werkverkeer is de ligging gunstig: de snelwegen A73 en A67 zijn goed bereikbaar, waardoor steden als Venlo, Venray en Nijmegen eenvoudig te bereiken zijn.

Op korte afstand ligt Horst, een levendig dorp met circa 13.500 inwoners. Hier vind je een breed aanbod aan voorzieningen, waaronder basisscholen, voortgezet en speciaal onderwijs, kinderopvang en een bibliotheek. Ook voor dagelijkse boodschappen is er ruime keuze aan supermarkten, verswinkels en boetieks. Daarnaast biedt Horst volop mogelijkheden op het gebied van sport, cultuur en horeca, met onder andere een overdekt zwembad, sportverenigingen, een cultureel centrum en diverse cafés en restaurants.

# Plattegronden

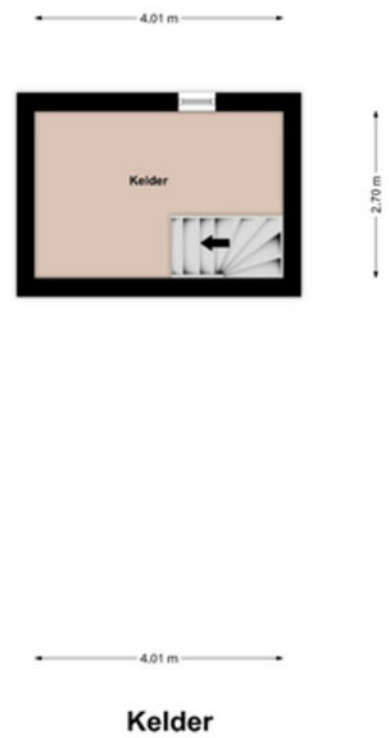
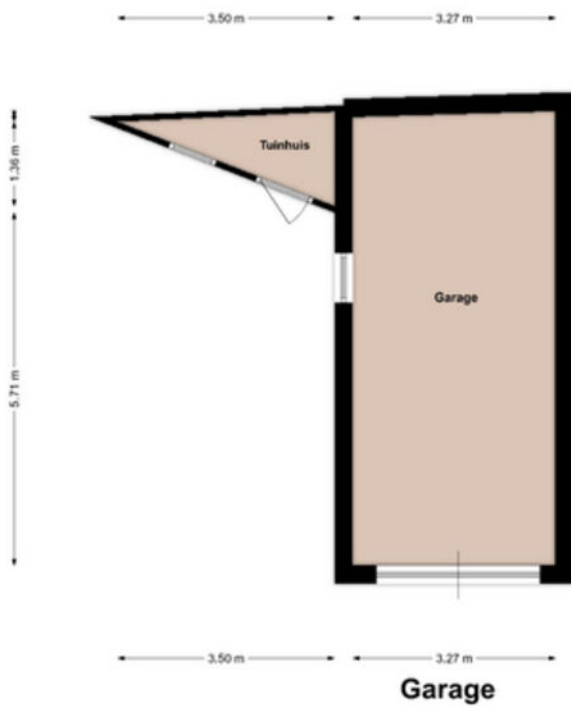


**Begane Grond**

# Plattegronden



# Plattegronden



# Kadastrale kaart

Kadastrale kaart

Uw referentie: ---



0 5 10 15 20 25m

12345	Deze kaart is noordgericht	Schaal 1: 500	
25	Perceelnummer	Kadastrale gemeente Horst	
—	Huisnummer	Sectie M	
—	Vastgestelde kadastrale grens	Perceel 806	
—	Voorlopige kadastrale grens	Aan dit uittreksel kunnen geen betrouwbare maten worden ontleend. De Dienst voor het kadaster en de openbare registers behoudt zich de intellectuele eigendomsrechten voor, waaronder het auteursrecht en het databankrecht.	
—	Administratieve kadastrale grens		
—	Bebouwing		

Voor een eensluidend uittreksel, geleverd op 29 mei 2026  
De bewaarder van het kadaster en de openbare registers

# Een eigen thuis begint bij Maas en Peel Makelaardij en Taxaties!

Wij staan voor je klaar om je te ondersteunen, of je nu een woning wilt verkopen, een nieuw huis zoekt, of een taxatie nodig hebt. Met eerlijk advies, heldere communicatie, snelle bereikbaarheid en een uitgebreide kennis van de regio Horst aan de Maas en omstreken helpen wij jou graag met het vinden van jouw droomhuis. Wij onderscheiden ons door bewust kleinschalig te opereren, waardoor wij elke klant persoonlijk kennen en maatwerk kunnen bieden. We nemen ruim de tijd voor alle afspraken die we inplannen waardoor we uitgebreid op de hoogte zijn over jouw wensen. Met onze jarenlange ervaring zorgen we ervoor dat je snel op de hoogte bent van de voortgang, zodat je precies weet waar je aan toe bent!

Wij nemen alle zorgen uit handen bij de verkoop van je woning, van prijsstelling tot presentatie en onderhandelingen.

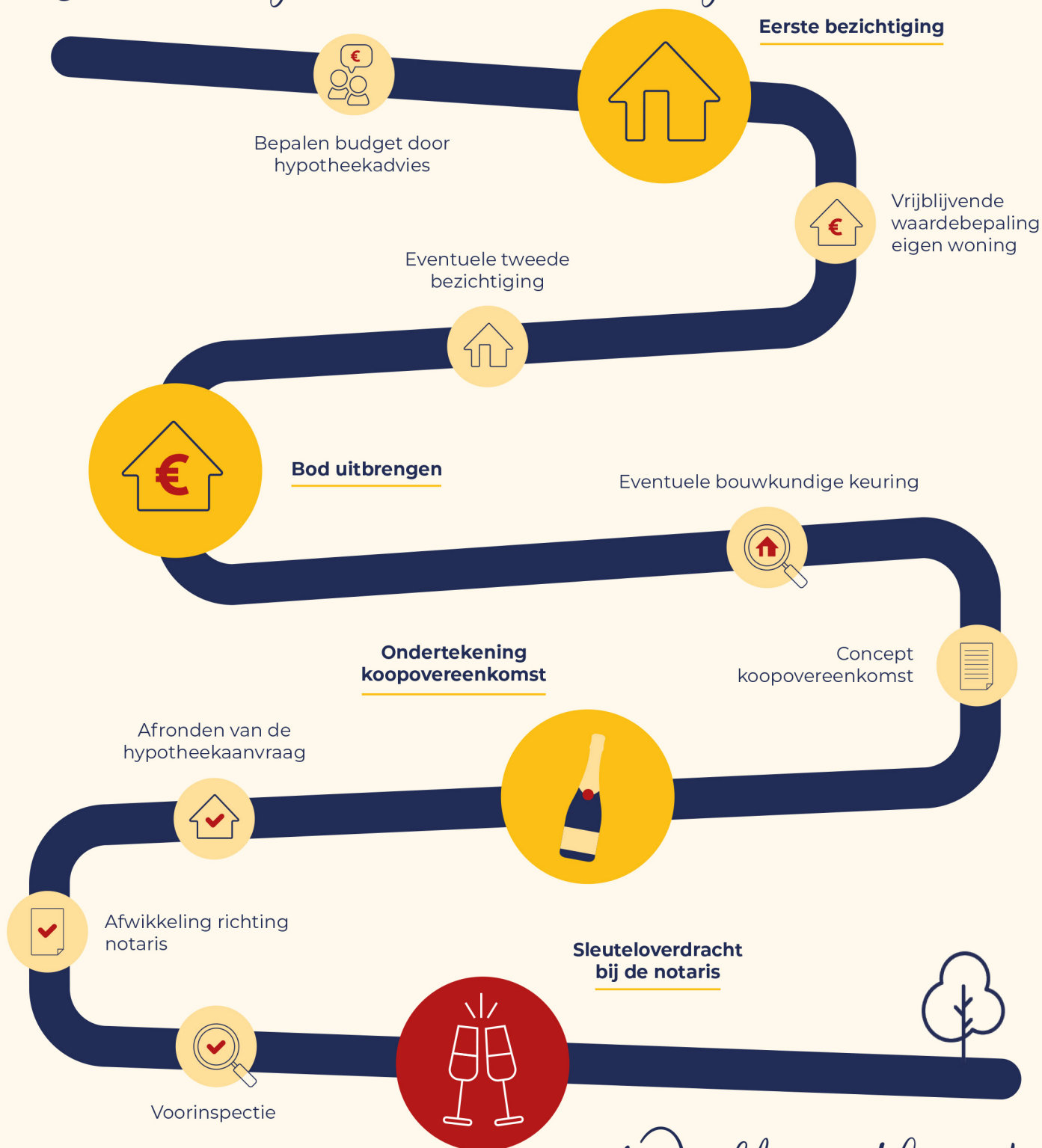
- We staan je bij met deskundig advies en begeleiding tijdens het kopen van je droomhuis.
- Onze gecertificeerde taxateurs leveren duidelijke en betrouwbare taxatierapporten voor verschillende doeleinden.

Ben je benieuwd wat wij voor jou kunnen betekenen? Neem gerust contact op met ons kantoor voor een vrijblijvende kennismaking.



# Stap voor stap naar jouw droomhuis

Enthousiast geworden over een woning?



Welkom thuis!



Wij verkopen niet  
alleen een huis:  
wij verkopen een thuis!

Volg ons ook op



Genenberg 12 | 5872 AL Broekhuizen | 077 398 5757 |  
info@maasenpeel.nl | www.maasenpeel.nl

