



ALMERE

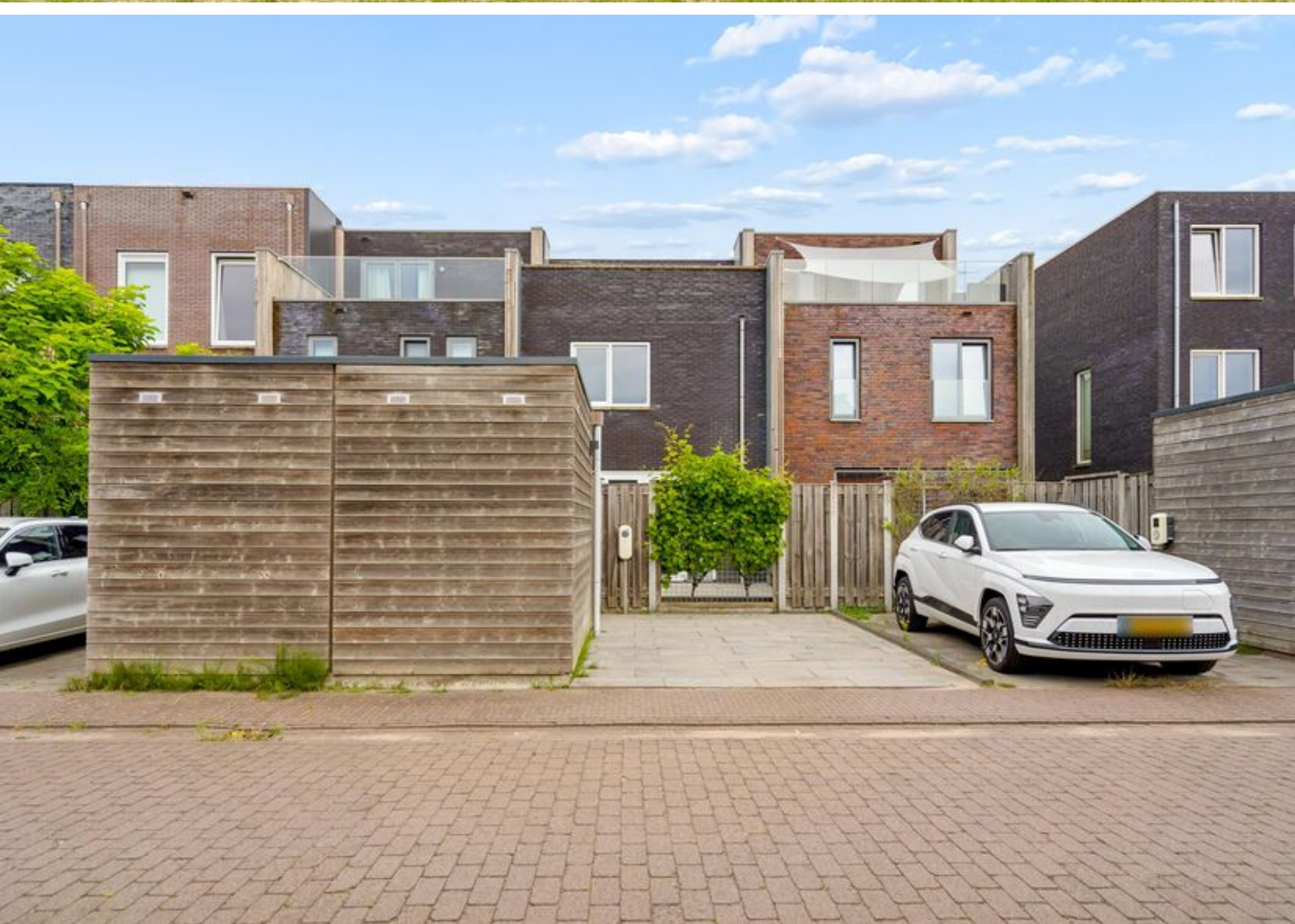
Amaterasuhoof 32

Kenmerken & specificaties



Bouwjaar:	2014
Kamers:	5
Inhoud:	487 m ³
Woonoppervlakte:	134 m ²
Perceeloppervlakte:	122 m ²

Bieden vanaf prijs: € 575.000 k.k.





Op een rustig en gezellig hofje in het geliefde Almere Poort staat deze uitstekend afgewerkte eengezinswoning met een woonoppervlakte van 134 m². De woning biedt een unieke combinatie van veel leefruimte, een speelse indeling met vide, een zonnige tuin én een royaal dakterras van circa 22 m². Dankzij de moderne afwerking, het energielabel A+ en de uitstekende bereikbaarheid is deze woning een ideale keuze voor gezinnen, young professionals en internationale kopers die comfortabel willen wonen op korte afstand van Amsterdam.

Locatie

De woning ligt in een rustige, groene en kindvriendelijke woonwijk waar kinderen veilig kunnen spelen op het autoluwe hofje. Almere Poort staat bekend om de combinatie van rust, natuur en uitstekende voorzieningen. Op korte afstand liggen het Pampushout, het Almeerderstrand en de jachthaven, ideaal voor wandelen, fietsen en recreëren.

Voor de dagelijkse boodschappen zijn de Plus-supermarkt, de Homerusmarkt en de gezellige zaterdagmarkt eenvoudig bereikbaar. Ook scholen, kinderopvang, sportvoorzieningen en openbaar vervoer bevinden zich in de directe omgeving. Via de A6 en de A1 zijn Amsterdam, Utrecht en 't Gooi snel bereikbaar. Het NS-station Almere Poort biedt daarnaast een snelle treinverbinding richting Amsterdam en Schiphol, wat deze locatie ook aantrekkelijk maakt voor expats.

Indeling

Begane grond

Via de entree met hal, meterkast en modern toilet wordt de ruime woonkamer bereikt. Dankzij de openslaande deuren naar de achtertuin en de grote raampartijen geniet de woonkamer van veel natuurlijk daglicht. De moderne open keuken bevindt zich aan de voorzijde en is ingericht met een stijlvol kookeiland. De keuken is compleet uitgerust met een inductiekookplaat, koelkast, vriezer, vaatwasser, combi-oven en afzuigkap.

De zonnige achtertuin ligt op het zuidoosten en is onderhoudsvriendelijk aangelegd met terrastegels en kunstgras. Verder beschikt de tuin over een vrijstaande berging, een achterom, een buitenkraan en duurzame houtbetonschuttingen. Op eigen terrein is een parkeerplaats aanwezig, ideaal voor onder andere elektrisch rijden.

Eerste verdieping

De eerste verdieping onderscheidt zich door de indrukwekkende vide, die zorgt voor een bijzonder ruimtelijk gevoel en veel lichtinval. Hier bevinden zich twee ruime slaapkamers. De slaapkamer aan de voorzijde beschikt over een praktische inloopkast. De kamer aan de achterzijde is voorzien van een glazen wand en leent zich daardoor uitstekend als slaapkamer, thuiswerkplek of kantoor. De ruime badkamer compleet uitgevoerd met een ligbad, een inloopdouche, een tweede toilet en een moderne wastafelmeubel.



De ruime badkamer is compleet uitgevoerd met een ligbad, een inloofdouche, een tweede toilet en een modern wastafelmeubel.

Tweede verdieping

De tweede verdieping beschikt over een royale derde slaapkamer met directe toegang tot het zonnige dakterras van circa 22 m² op het zuidoosten. Daarnaast is er een ruime was- en bergruimte met aansluitingen voor de wasmachine en droger, de mechanische ventilatie-unit en extra opbergmogelijkheden.

De huidige indeling biedt de mogelijkheid om eenvoudig een vierde slaapkamer te realiseren. In combinatie met de open vide en de hoge plafonds ontstaat een lichte en verrassend ruime verdieping.

Extra comfort en afwerking

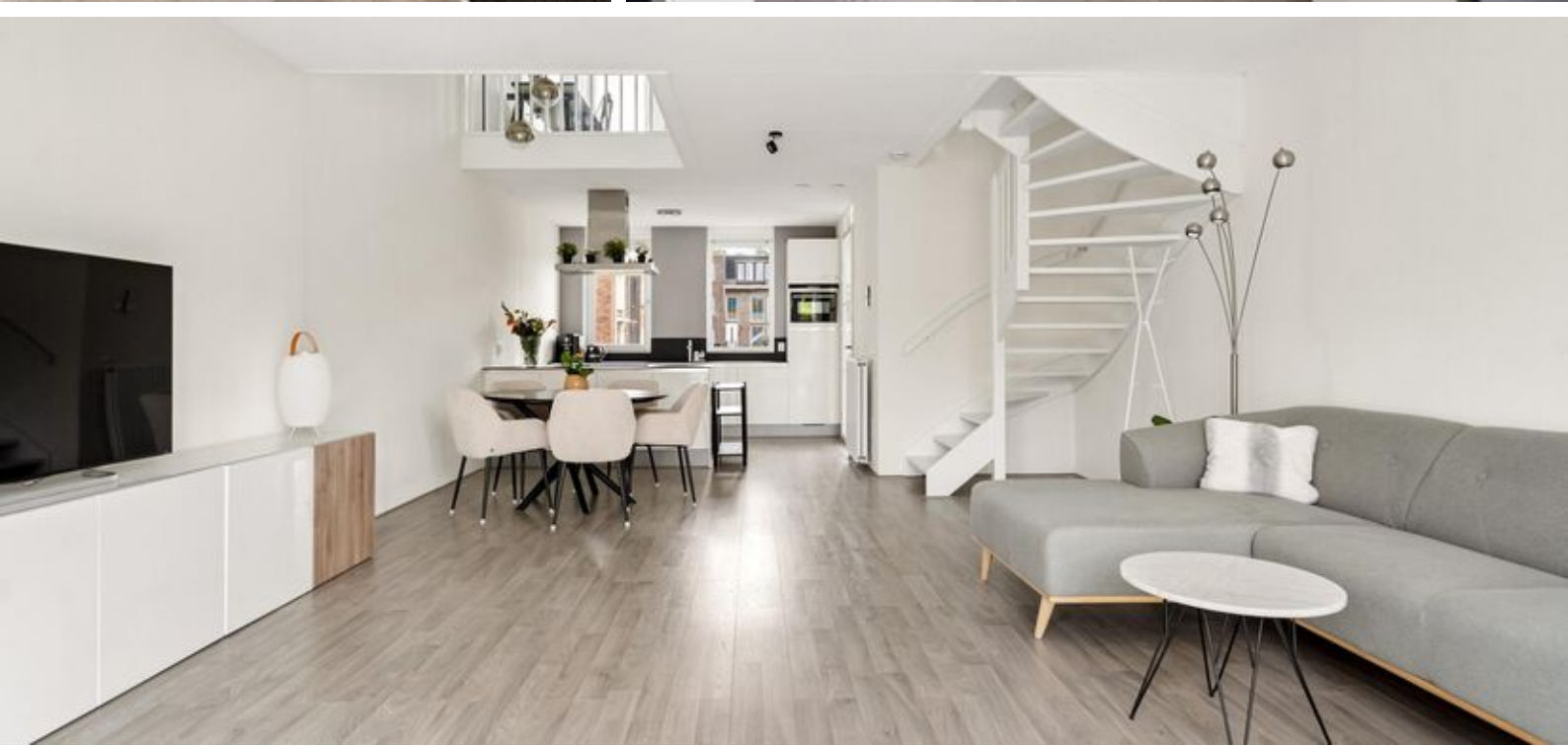
De woning is volledig voorzien van onderhoudsarme kunststof kozijnen en is strak afgewerkt met een moderne laminaatvloer en een neutrale kleurstelling. Dankzij de grote raampartijen en de open vide valt het daglicht rijkelijk naar binnen, wat zorgt voor een aangename en ruimtelijke sfeer. De zonnige tuin en het royale dakterras bieden de hele dag volop mogelijkheden om buiten te genieten.

Kenmerken

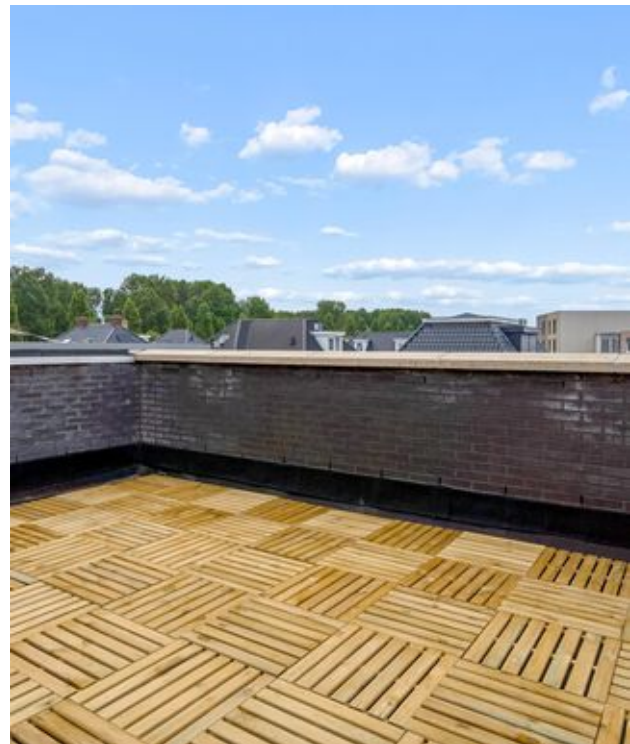
- Woonoppervlakte: 134 m²
- Bouwjaar: 2014
- Energie label: A+
- Drie ruime slaapkamers
- Mogelijkheid tot het creëren van een vierde slaapkamer
- Royaal dakterras van circa 22 m² op het zuidoosten
- Onderhoudsvriendelijke achtertuin op het zuidoosten
- Parkeerplaats op eigen terrein
- Kunststof kozijnen
- Volledig instapklaar
- Oplevering in overleg, snelle oplevering mogelijk
- Bieden vanaf: [bieden-vanaf-prijs]

Hoe meld ik zich aan voor een bezichtiging?

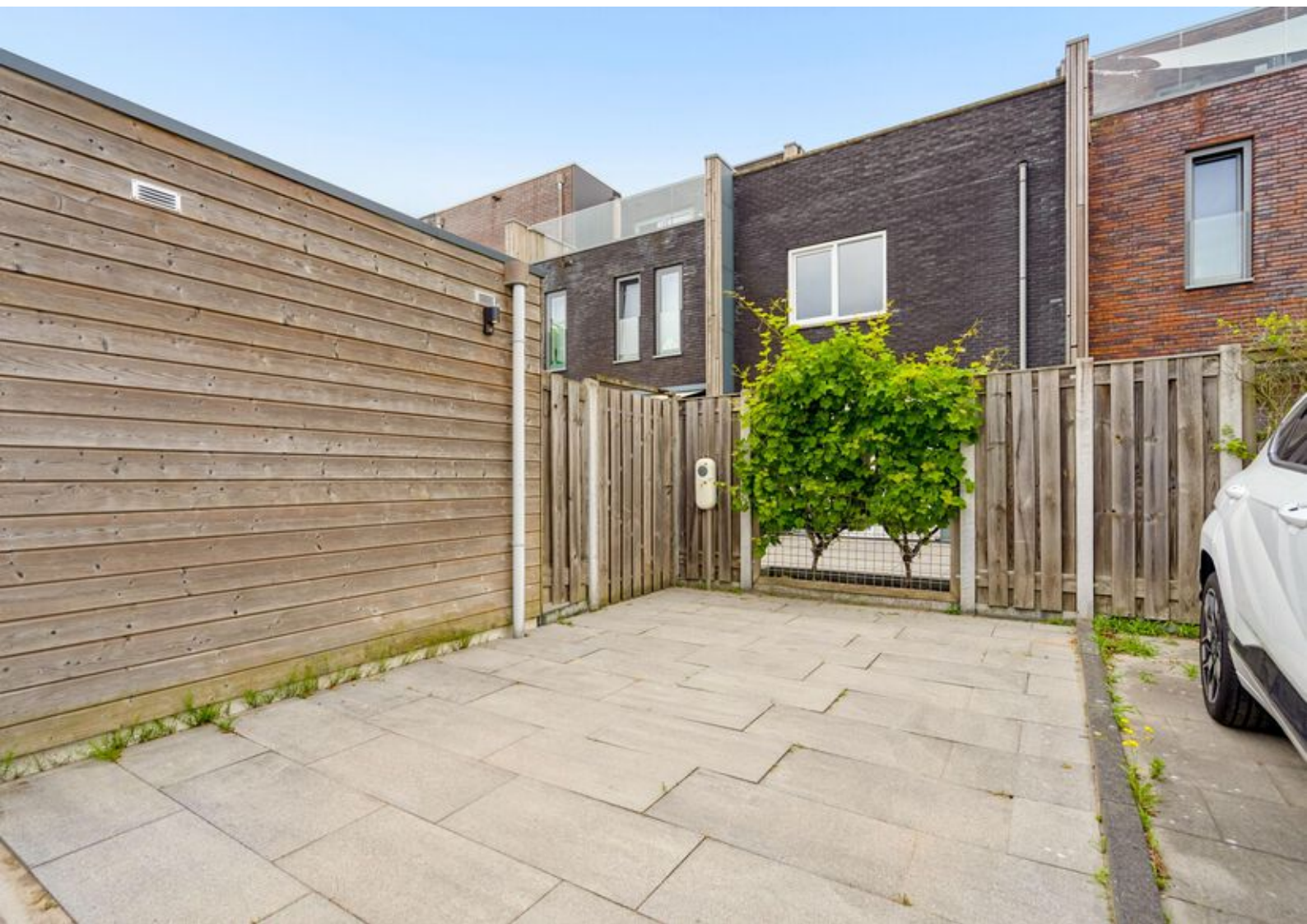
Deze woning biedt een uitstekende combinatie van ruimte, comfort, duurzaamheid en een aantrekkelijke ligging. Een ideale plek voor wie modern wil wonen in een groene omgeving, met alle voorzieningen en uitvalswegen binnen handbereik. Plan snel een bezichtiging via vanderlinden.nl of via Funda.





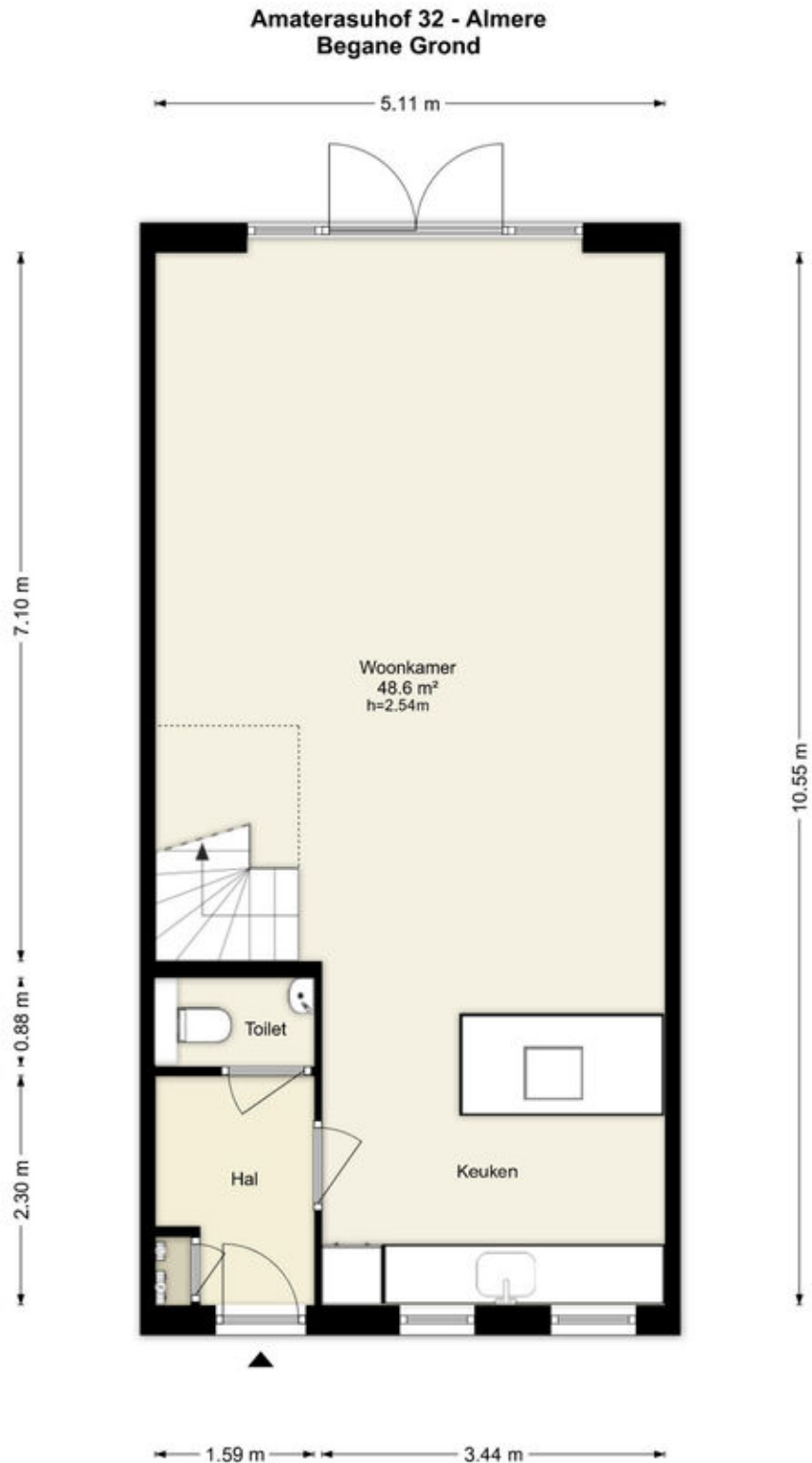








Plattegronden

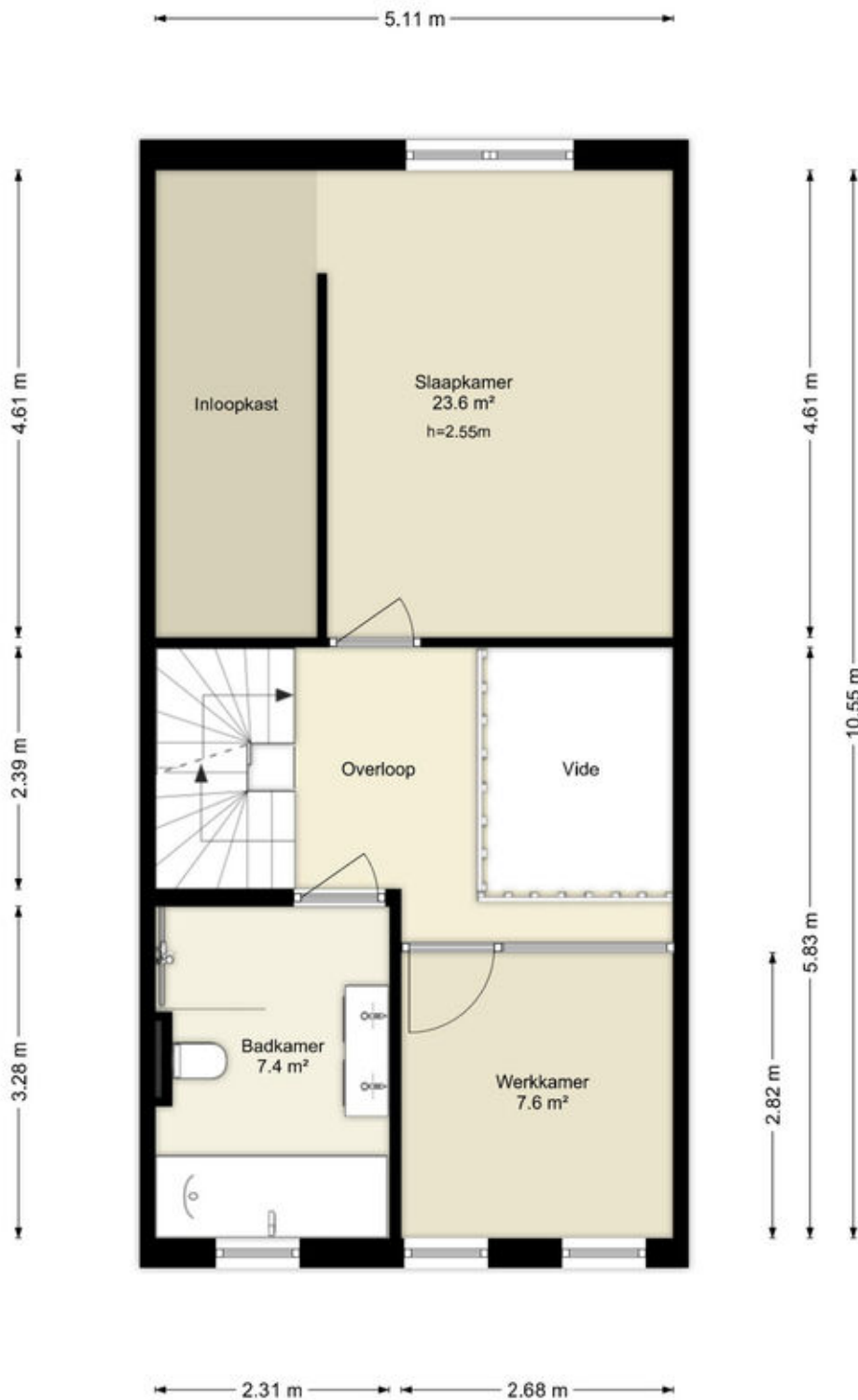


Deze plattegronden zijn uitsluitend bedoeld als indicatie van de woningindeling. De symbolen voor (dak)ramen, deuren, keuken- en sanitaire onderdelen tonen alleen de positie van de voorziening, niet het exacte type of de exacte afmetingen; al deze elementen zijn bij benadering geplaatst.

Aile (oppervlakte)maten zijn vereenvoudigd. Getoonde oppervlaktmaten bij schuine daken zijn berekend tot de 150 cm-hoogtelijn.

Plattegronden

Amaterasuhoof 32 - Almere Eerste Verdieping

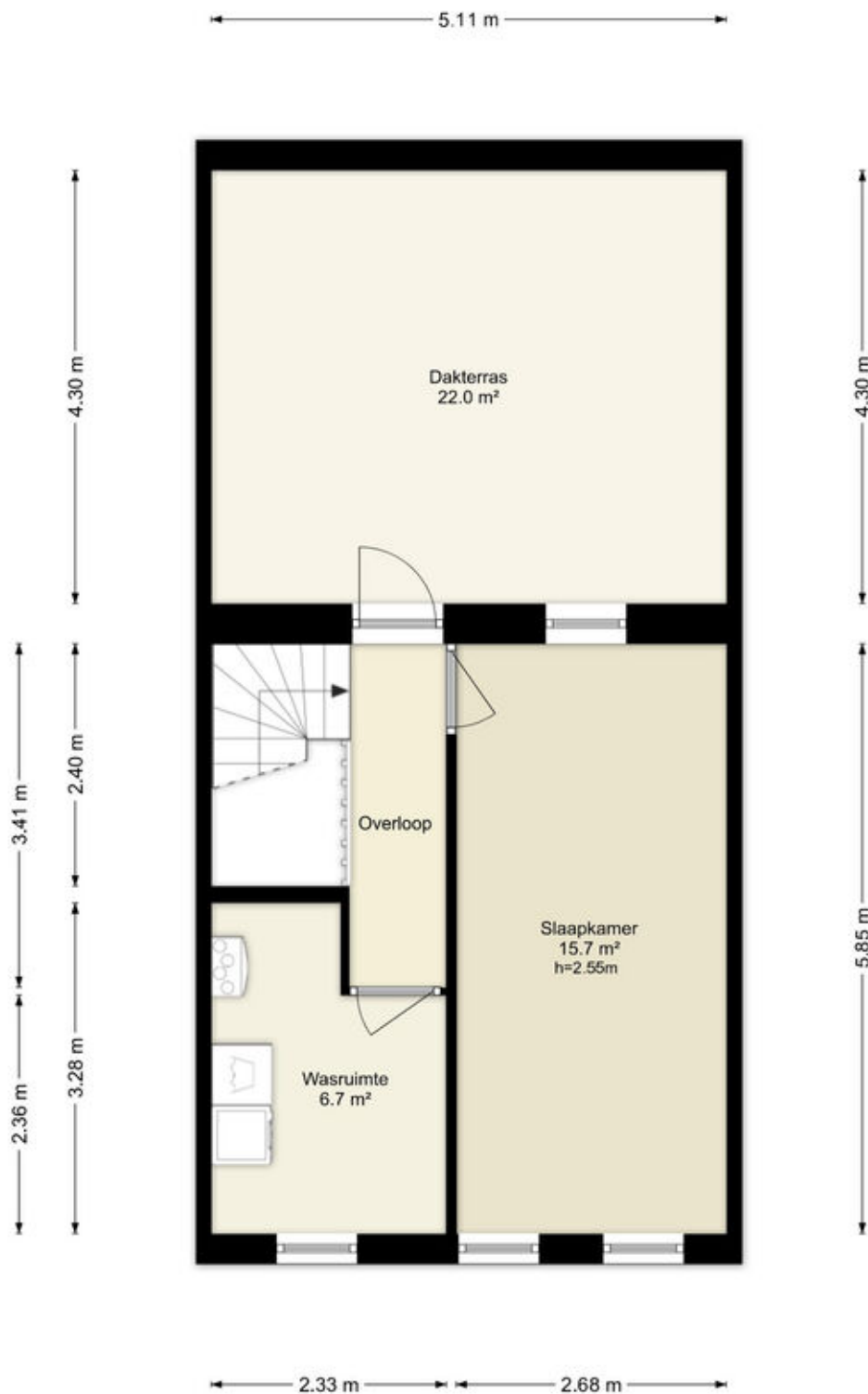


Deze plattegronden zijn uitsluitend bedoeld als indicatie van de woningindeling. De symbolen voor (dak)ramen, deuren, keuken- en sanitaire onderdelen tonen alleen de positie van de voorziening, niet het exacte type of de exacte afmetingen; al deze elementen zijn bij benadering geplaatst.

Alle (oppervlakte)maten zijn vereenvoudigd. Getoonde oppervlaktematens bij schuine daken zijn berekend tot de 150 cm-hoogtelijn.

Plattegronden

Amaterasuhof 32 - Almere Tweede Verdieping



Deze plattegronden zijn uitsluitend bedoeld als indicatie van de woningindeling. De symbolen voor (dak)ramen, deuren, keuken- en sanitaire onderdelen tonen alleen de positie van de voorziening, niet het exacte type of de exacte afmetingen; al deze elementen zijn bij benadering geplaatst.

Alle (oppervlakte)maten zijn vereenvoudigd. Getoonde oppervlaktetaten bij schuine daken zijn berekend tot de 150 cm-hoogtelijn.

Kadastrale kaart

Kadastrale kaart

Uw referentie: ---




0 5 10 15 20 25m

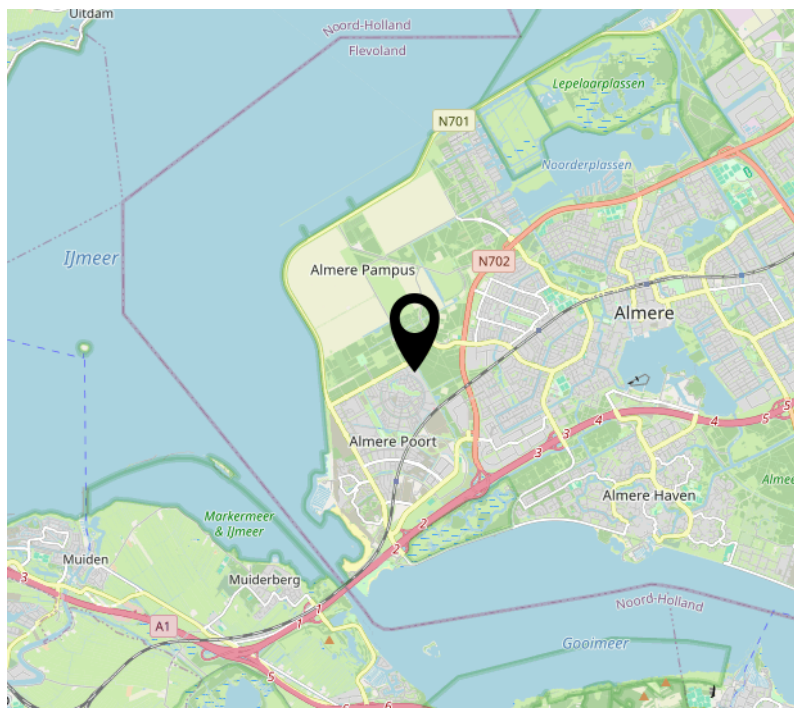
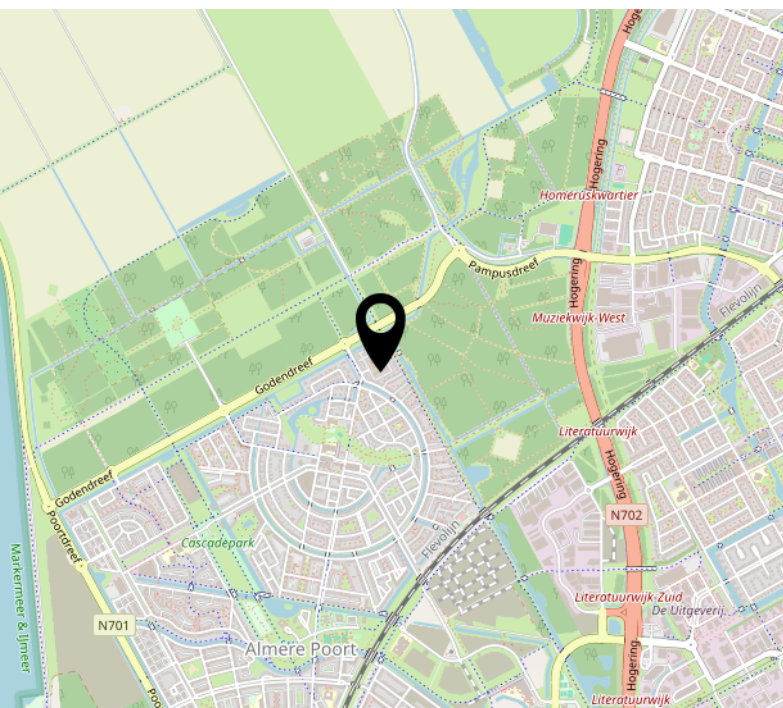
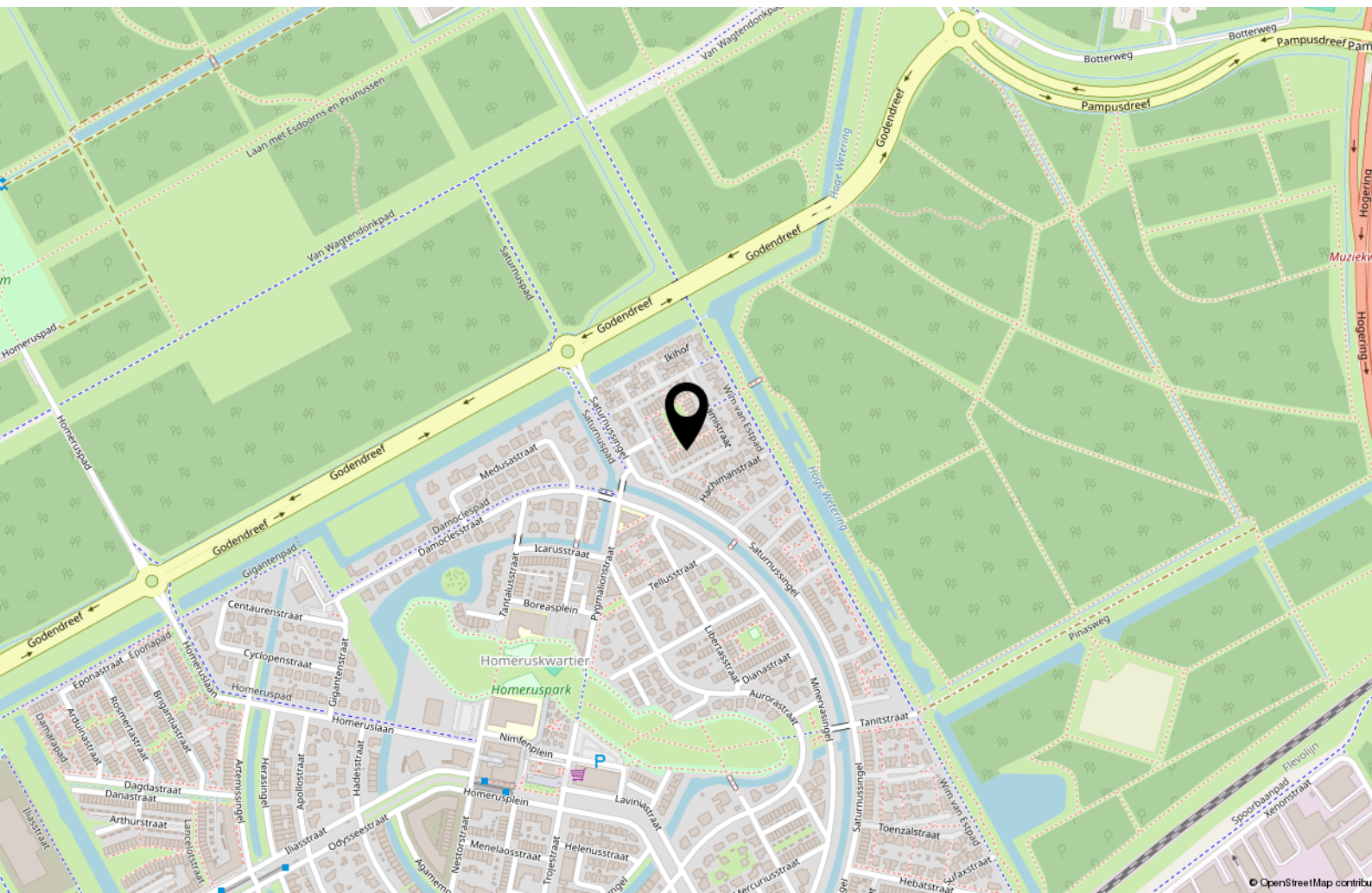
12345 Perceelnummer	Deze kaart is noordgericht	Schaal 1: 500	
25 Huisnummer		Kadastrale gemeente Almere	
Vastgestelde kadastrale grens		Secctie W	
Voorlopige kadastrale grens		Perceel 1583	
Administratieve kadastrale grens			
Bebouwing			

Voor een eensluitend uittreksel, geleverd op 9 juni 2026
De bewaarder van het kadaster en de openbare registers

Aan dit uittreksel kunnen geen betrouwbare maten worden ontleend.
De Dienst voor het kadaster en de openbare registers behoudt zich de intellectuele eigendomsrechten voor, waaronder het auteursrecht en het databankenrecht.



Locatie op de kaart



Lijst van zaken

	Blijft achter	Gaat mee	Ter overname
Woning - Interieur			
Verlichting, te weten			
- losse (hang)lampen	X		
(Losse)kasten, legplanken, te weten			
- Two door cabinets in the living room (3x)	X		
- Table next to the sofa		X	
Raamdecoratie/zonwering binnen, te weten			
- gordijnrails	X		
- gordijnen	X		
Vloerdecoratie, te weten			
- laminaat	X		
Overig, te weten			
- spiegelwanden	X		
- Sofa	X		
- Dining table and chairs (6x)			X
- Round wall mirror in the living room		X	
Woning - Keuken			
Keukenblok (met bovenkasten)	X		
Keuken (inbouw)apparatuur, te weten			
- afzuigkap	X		
- combi-oven/combimagnetron	X		
- koelkast	X		
- vriezer	X		
- vaatwasser	X		
- koffiezetapparaat			X
- Induction	X		
Woning - Sanitair/sauna			

Lijst van zaken

	Blijft achter	Gaat mee	Ter overname
Toilet met de volgende toebehoren			
- toilet	X		
- toiletrolhouder	X		
- fontein	X		
Badkamer met de volgende toebehoren			
- ligbad	X		
- douche (cabine/scherm)	X		
- wastafel	X		
- wastafelmeubel	X		
- planchet	X		
- toiletkast	X		
- toilet	X		
- toiletrolhouder	X		
Woning - Exterieur/installaties/veiligheid/energiebesparing			
Brievenbus	X		
(Voordeur)bel	X		
Rookmelders	X		
Oplaadpunt elektrische auto		X	
Warmwatervoorziening, te weten			
- CV-installatie	X		
Tuin - Inrichting			
Tuinaanleg/bestrating	X		
Beplanting	X		
Tuin - Verlichting/installaties			
Buitenverlichting	X		
Tijd- of schemerschakelaar/ bewegingsmelder	X		

Lijst van zaken

Blijft achter

Gaat mee

Ter
overname

Tuin - Bebouwing

Tuinhuis/buitenberging

X

Over ons



Onze roots gaan terug naar 1975. Onze organisatie startte dat jaar als een echt familiebedrijf en eerste makelaar van Flevoland. We groeiden uit tot een organisatie met 80 medewerkers in Almere, Amsterdam, Dronten, Lelystad en Zwolle. We zijn in ons DNA altijd een familiebedrijf gebleven met service hoog in het vaandel. Klanttevredenheid is een van onze belangrijkste graadmeters. Op de gemiddelde 9- die we op Funda van onze opdrachtgevers krijgen, zijn we dan ook erg trots. Al een aantal jaren op rij worden we door Vastgoed uitgeroepen tot de nummer 1 makelaar van Almere.

Trots op onze stad

Almere is de afgelopen jaren steeds populairder geworden. Of het nu om starters gaat die hun eerste studio kopen, gezinnen uit Amsterdam die in onze stad de ruimte en het groen opzoeken of fervente Almeerders die de stad voor geen goud willen verlaten en toe zijn aan een volgende stap in hun wooncarrière.

In die stad mogen wij wonen en werken!

Ons team

We werken met uiteraard een deskundig team van makelaars en gedreven ondersteuning die tot het uiterste gaan om onze opdrachtgevers van dienst te zijn. Dat lukt niet altijd van 9 tot 17 en dat hoeft ook niet. We zijn met een heel team, waardoor we ook 's avonds en op zaterdag afspraken kunnen maken. Net wanneer het jou het beste uitkomt.

We wensen je veel succes met de zoektocht naar je nieuwe huis! Uiteraard staan we graag voor je klaar wanneer je advies kunt gebruiken!



Contact

Randstad 2301,
1314 BN Almere
Tel: 036 533 0077
www.vanderlinden.nl
info.almere@vanderlinden.nl

