

# TE KOOP



## Abe Bonnemastraat 84, Bergschenhoek

Vraagprijs € 600.000 k.k.

DB Makelaars  
Dorpsstraat 79  
2661 CE Bergschenhoek

010-7850833  
[www.dbmakelaars.nl](http://www.dbmakelaars.nl)  
[info@dbmakelaars.nl](mailto:info@dbmakelaars.nl)

  
DB MAKELAARS  
AANKOOP • VERKOOP • TAXATIES



***“Kom binnenkijken!”***



## Kenmerken

Woonoppervlakte  
**119 m<sup>2</sup>**

Perceeloppervlakte  
**116 m<sup>2</sup>**

Inhoud  
**430 m<sup>3</sup>**

Energie label  
**A**

## Omschrijving

In de jonge en kindvriendelijke wijk Parkzoom ligt deze moderne en perfect onderhouden hoekwoning in de architectuurstijl van de 30-er jaren.

Deze vrijwel nieuwe woning is zo te betrekken en beschikt over een mooie lichte woonkamer, strak afgewerkte keuken, 4 slaapkamers, eigen parkeervoorziening en een achtertuin met middag- en avondzon. De verhoogde ligging van de woning zorgt voor een bijzondere uitstraling en geeft aan de voorzijde een vrij uitzicht over een plantsoen en speelplaats. Op korte afstand van de woning zijn diverse scholen, het openbaar vervoer en het centrum van Bergschenhoek en Berkel en Rodenrijs te bereiken.

### Indeling

De voortuin, welke grenst aan een groenstrook en ligt op een verhoging waardoor u ruim uitzicht heeft en kinderen veilig buiten kunnen spelen.

### Begane grond:

Entree, hal, meterkast, modern toilet met fonteintje, trapopgang naar 1e verdieping en toegang tot de keuken/woonkamer.

Moderne aan de voorzijde gelegen open keuken met diverse inbouwapparatuur, zoals: een vaatwasmachine, afzuigkap, oven, magnetron en een koel/vriescombinatie. Lichte en tuingerichte woonkamer met vloerverwarming en toegang tot de achtertuin met een vrijstaande houten berging en een mogelijkheid om de auto te parkeren.

### 1e Verdieping:

Overloop met trap naar 2e verdieping en toegang tot de badkamer en de 3 slaapkamers.

Slaapkamer 1 (ca. 2.03m/3.40m) aan de voorzijde.

Slaapkamer 2 (ca. 4.88m/2.60m) ouderslaapkamer gelegen aan de achterzijde met inbouwkast.

Slaapkamer 3 (ca. 3.72m/2.10m) aan de achterzijde.

Moderne badkamer (ca. 2.67m x 2.06m) met een inlopdouche, wastafel en een tweede toilet. De 1e verdieping is voorzien van een mooie laminaat vloer.





#### 2e Verdieping:

Overloop met opstelplaats c.v.-ketel, aansluiting voor de wasmachine, droger en een veluxdakraam met toegang tot de slaapkamer.

Slaapkamer IV (ca. 5.10m x 2.69m) met een wastafel, veel opbergruimte achter de knieschotten en aan de achterzijde 1 Velux dakraam.

#### Bijzonderheden:

- Perceeloppervlakte 116m<sup>2</sup>, woonoppervlakte ca. 119m<sup>2</sup>  
\_ Inhoud ca. 430m<sup>3</sup>, bouwjaar 2012.
- Prima geïsoleerd en voorzien van dubbel glas en spuwmuur.
- Goede bereikbaarheid naar snelwegen en openbaar vervoer.
- Op loopafstand van diverse speeltuinen, basisscholen en kinderdagverblijven.
- Oplevering in overleg.

Wij nodigen u van harte uit om deze leuke eengezinswoning met eigen ogen te bewonderen.

Bel of e-mail DB Makelaars voor een vrijblijvende afspraak, vanzelfsprekend ook mogelijk in de avonden en weekenden. Alle verstrekte informatie moet beschouwd worden als een uitnodiging tot het doen van een bod of om in onderhandeling te treden. Er kunnen geen rechten worden ontleend aan deze woninginformatie.

#### Toelichtingsclausule Meetinstructie:

De woning is conform de Branchebrede Meetinstructie (BBMI) opgemeten. De Meetinstructie is bedoeld om een meer eenduidige manier van meten toe te passen voor het geven van een indicatie van de gebruiksoppervlakte. De Meetinstructie sluit verschillen in meetuitkomsten niet volledig uit, door bijvoorbeeld interpretatieverschillen, afrondingen of beperkingen bij het uitvoeren van de meting.

#### Koopovereenkomst pas rechtsgeldig na ondertekening:

Een mondelinge overeenstemming tussen de particuliere verkoper en de particuliere koper is niet rechtsgeldig. Met andere woorden: er is geen koop. Er is pas sprake van een rechtsgeldige koop als de particuliere verkoper en de particuliere koper de koopovereenkomst hebben ondertekend. Dit vloeit voort uit artikel 7:2 Burgerlijk Wetboek. Een bevestiging van de mondelinge overeenstemming per e-mail of een toegestuurd concept van de koopovereenkomst wordt overigens niet gezien als een 'ondertekende koopovereenkomst'.























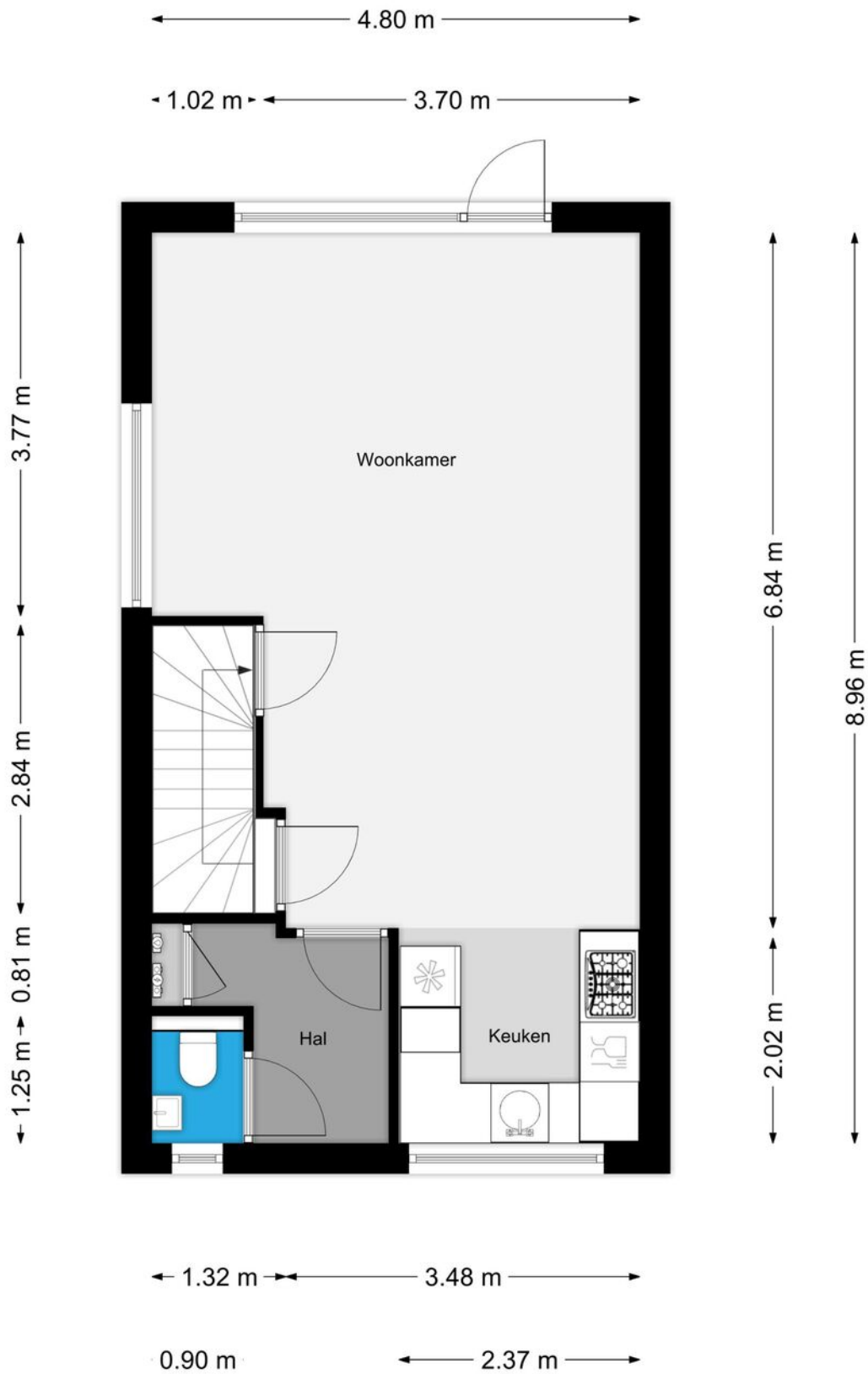






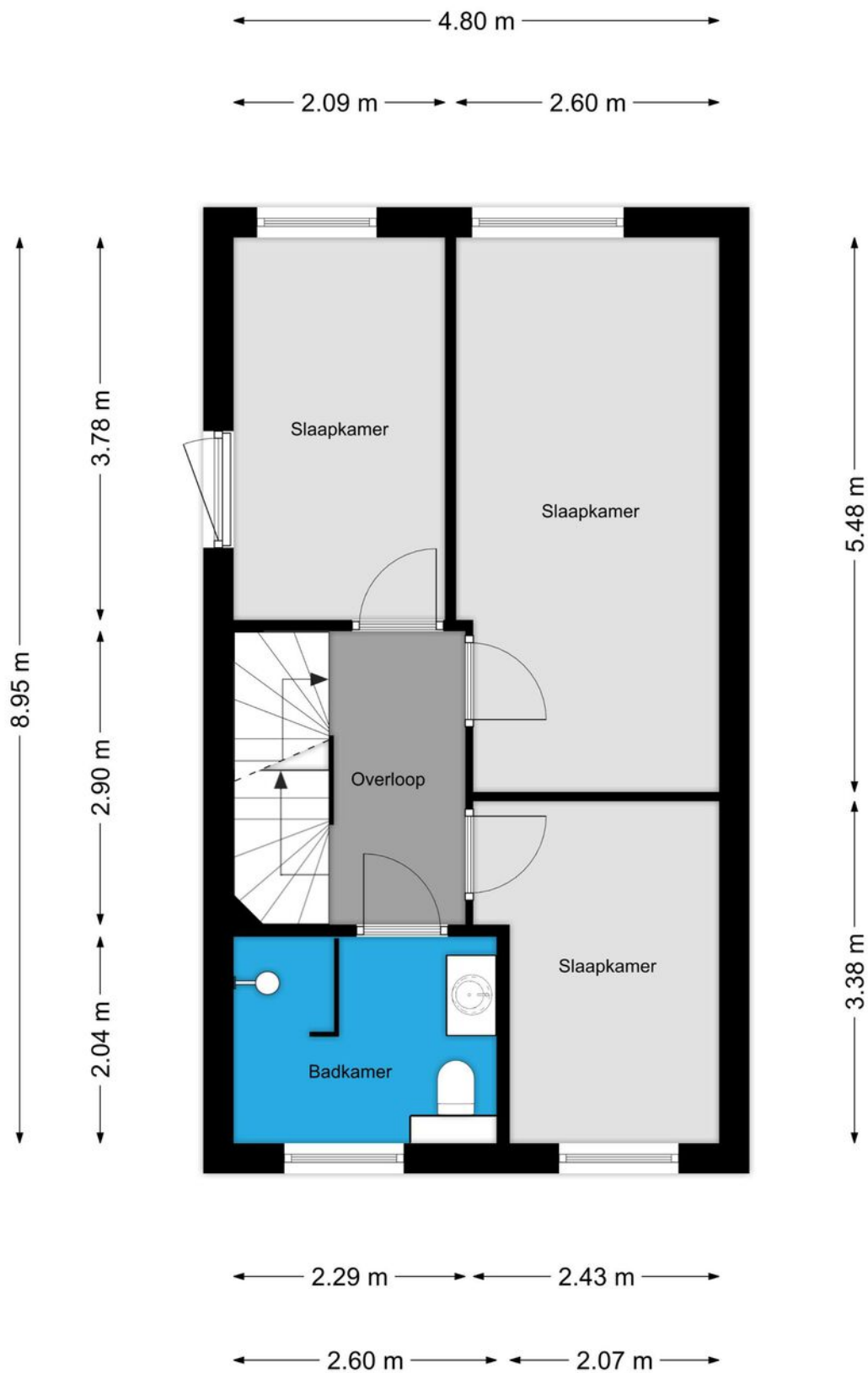
# Begane grond

Ontdek de...



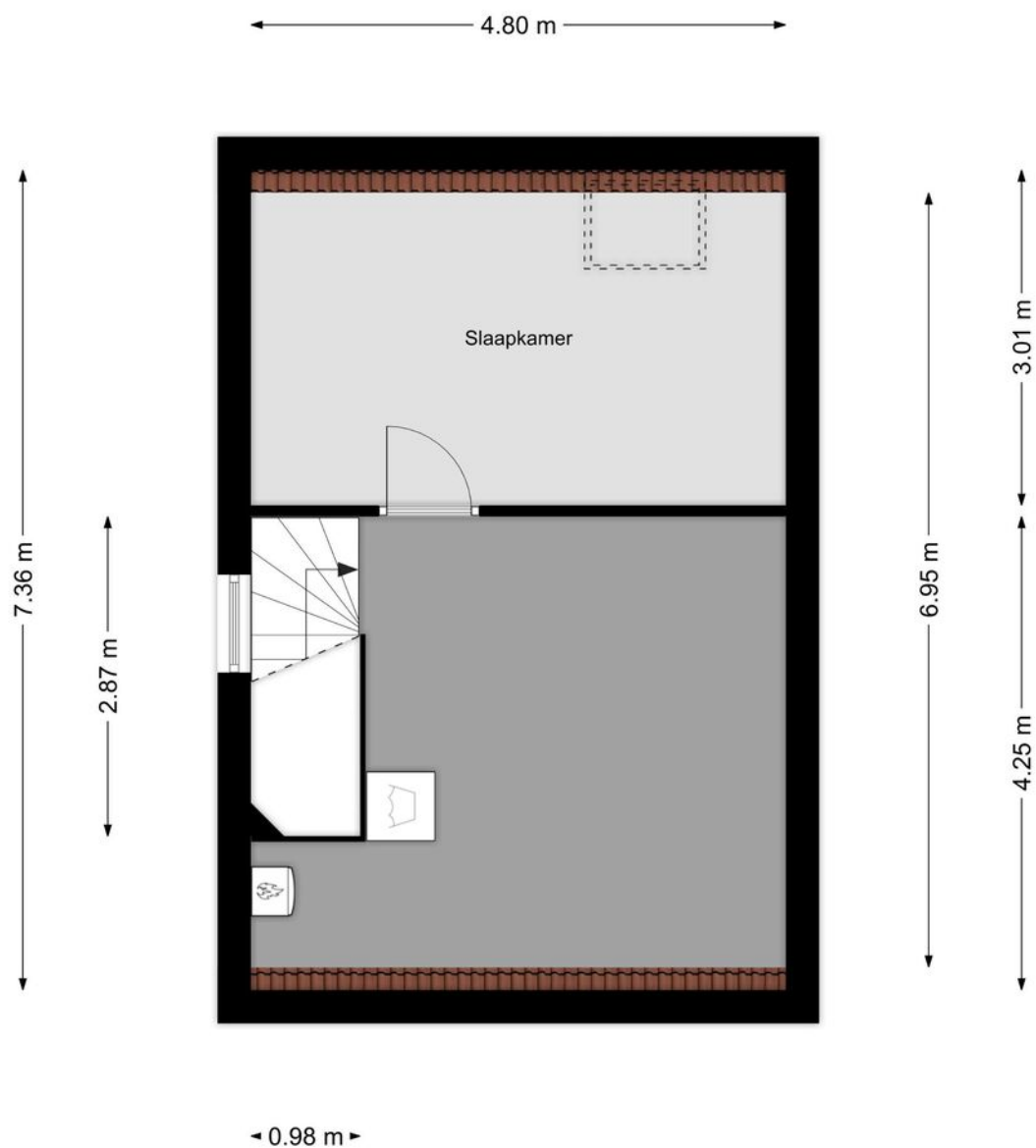
# 1e verdieping

Ontdek de...



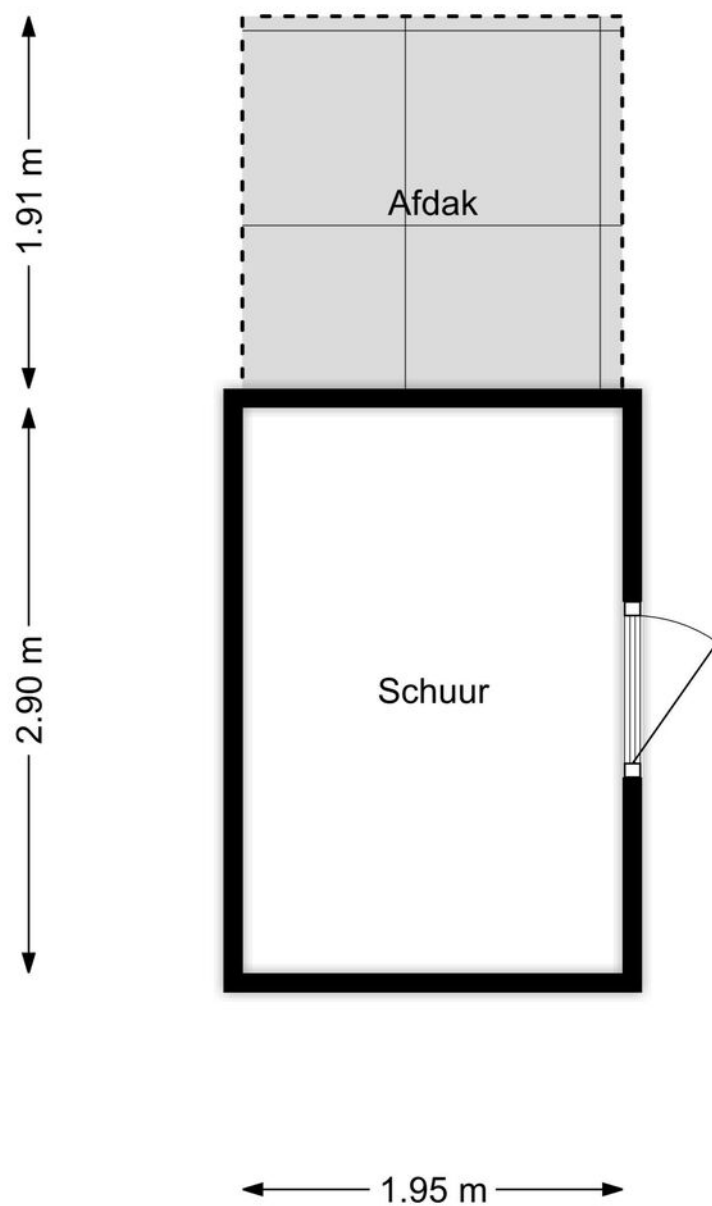
# 2e verdieping

Ontdek de...



# Berging

Ontdek de...



# Kadaster

Ontdek het perceel...  
van Abe Bonnemastraat 84

Kadastrale kaart

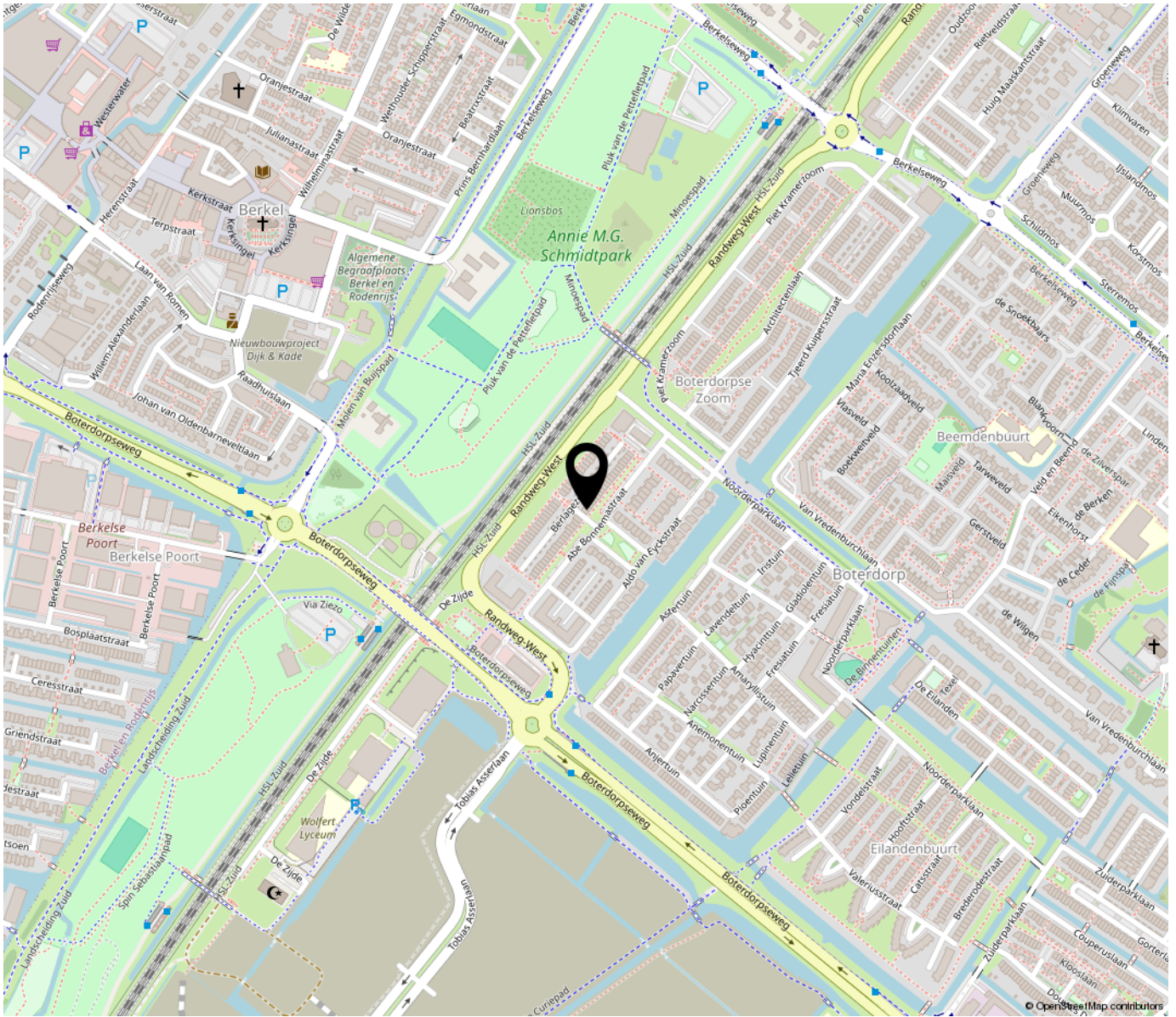
Uw referentie: Abe Bonnemastraat84



0 5 10 15 20 25m

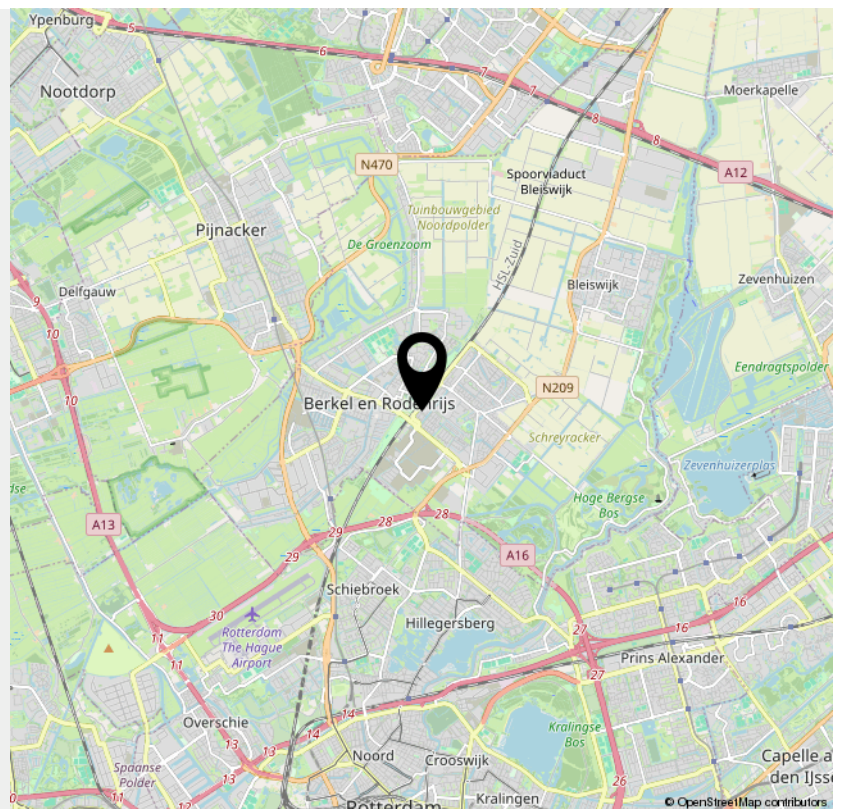
12345	Deze kaart is noordgericht	Schaal 1: 500		
25	Perceelnummer	Kadastrale gemeente		Bergschenhoek
—	Huisnummer	Sectie		B
—	Vastgestelde kadastrale grens	Perceel		7904
—	Voorlopige kadastrale grens	Aan dit uittreksel kunnen geen betrouwbare maten worden ontleend.		
—	Administratieve kadastrale grens	De Dienst voor het kadaster en de openbare registers behoudt zich de intellectuele eigendomsrechten voor, waaronder het auteursrecht en het databankenrecht.		
—	Bebouwing			

Voor een eensluidend uittreksel, geleverd op 29 april 2020  
De bewaarder van het kadaster en de openbare registers



**“Woon jij  
binnenkort op  
deze locatie?”**

---



**Bekijk deze  
woning online!**

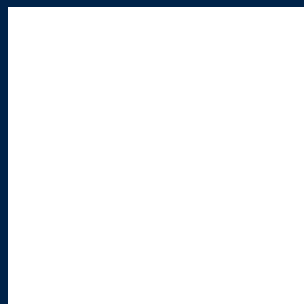
**abe bonnemastraat84.nl**



Abe Bonnemastraat 84, Bergschenhoek



*Scan deze code en  
bekijk de woning  
op je mobiel!*



# INTERESSE

in deze woning?



**Neem gerust contact met ons op!**

We helpen je graag verder.

DB Makelaars  
Dorpsstraat 79  
2661 CE Bergschenhoek

010-7850833  
[www.dbmakelaars.nl](http://www.dbmakelaars.nl)  
[info@dbmakelaars.nl](mailto:info@dbmakelaars.nl)

  
DB MAKELAARS  
AANKOOP • VERKOOP • TAXATIES