

Te koop



Generaal Bentinckstraat 15

Eindhoven

van Uffelen
makelaars

Kenmerken

BOUWJAAR

1965

ENERGIELABEL

D

INHOUD

366 m³

AANTAL SLAAPKAMERS

4

WOONOPPERVLAKTE

103 m²

LIGGING TUIN

Zuiden

PARKEERGELEGENHEID

Openbaar parkeren



Omschrijving

Instapklare eindwoning met diepe achtertuin op het zuiden, moderne badkamer en 4 slaapkamers!

Ben je op zoek naar een instapklare gezinswoning met veel lichtinval, een diepe achtertuin op het zuiden en een keurig afwerkingsniveau? De woning is gelegen in een fijne, kindvriendelijke woonomgeving met alle dagelijkse voorzieningen, scholen, sportvoorzieningen en uitvalswegen binnen handbereik. Dankzij de eindligging geniet je van extra privacy, een prettige lichtinval en een ruimtelijk gevoel. De woning is de afgelopen jaren op diverse punten gemoderniseerd, waaronder de fraaie visgraat pvc-vloer op de begane grond (2024) en de vernieuwde moderne toiletruimte en badkamer. Bovendien beschikt de woning over vier volwaardige slaapkamers, een diepe achtertuin op het zuiden en een grote stenen berging.

Begane grond

De ontvangsthall is voorzien van een tegelvloer, garderoberuimte, trapopgang naar de eerste verdieping en een modern toilet met wandcloset en fonteintje. Vanuit de hal is de sfeervolle living bereikbaar. Direct valt de fraaie visgraat pvc-vloer op, die in 2024 is gelegd en zorgt voor een eigentijdse uitstraling. Dankzij de grote raampartijen aan voor- en achterzijde profiteert de woonkamer van een prettige hoeveelheid daglicht gedurende de gehele dag. Aan de achterzijde bevindt zich de open keuken, uitgevoerd in een praktische wandopstelling. De keuken is voorzien van een keramische kookplaat, afzuigkap, vaatwasser, RVS spoelbak, koelkast en combi-oven. Vanuit de keuken is er directe toegang tot de achtertuin. Extra praktisch is de vaste verdiepte trapkast.

Eerste verdieping

De overloop en slaapkamers zijn afgewerkt met een laminaatvloer. Slaapkamer 1 en 2 zijn gelegen aan de achterzijde van de woning. Slaapkamer 3 is gelegen aan de voorzijde en eveneens verrassend ruim van opzet. Deze kamer beschikt bovendien over een praktische open vaste kast. De moderne badkamer is uitgevoerd in lichte kleurstellingen en beschikt over een wastafelmeubel, ruime inloopdouche met glazen douchewand, tweede toilet (wandcloset), handdoekradiator en een raam voor natuurlijke ventilatie en daglicht.

Tweede verdieping

Via een vaste trap bereik je de tweede verdieping. Op de overloop bevindt zich veel diverse bergruimte achter knieschotten en de opstelling van de Vaillant combi cv-ketel. De vierde slaapkamer is voorzien van een dakkapel aan de achterzijde, waardoor een verrassend ruime en lichte kamer is ontstaan. Daarnaast beschikt deze slaapkamer over extra bergruimte achter de knieschotten.

Buitenruimte

De diepe achtertuin is gunstig gelegen op het zuiden en biedt daardoor volop zon gedurende de dag. De tuin is verzorgd aangelegd met een combinatie van terras, gazon, sierbestrating en borders met volwassen beplanting. De achtergevel van de woning is voorzien van een zonneluifel. Via een pad door de tuin bereik je de royale stenen berging ca 14 m², ideaal voor fietsen, tuinmeubilair en extra opslag. Daarnaast beschikt de tuin over een achterom middels een houten poort.

Kenmerken

- Instapklare eindwoning
- Diepe achtertuin op het zuiden
- Fraaie visgraat pvc-vloer op de begane grond (2024)
- Ruime woonkamer met open keuken
- 4 volwaardige slaapkamers
- Moderne badkamer met inloopdouche en tweede toilet
- Moderne toiletruimte
- Grote stenen berging 14 m²
- Achterom aanwezig
- Gelegen in een fijne en centrale woonomgeving
- Nabij winkels, scholen, openbaar vervoer en uitvalswegen

Een verrassend ruime en uitstekend onderhouden gezinswoning waar je direct kunt wonen en genieten!

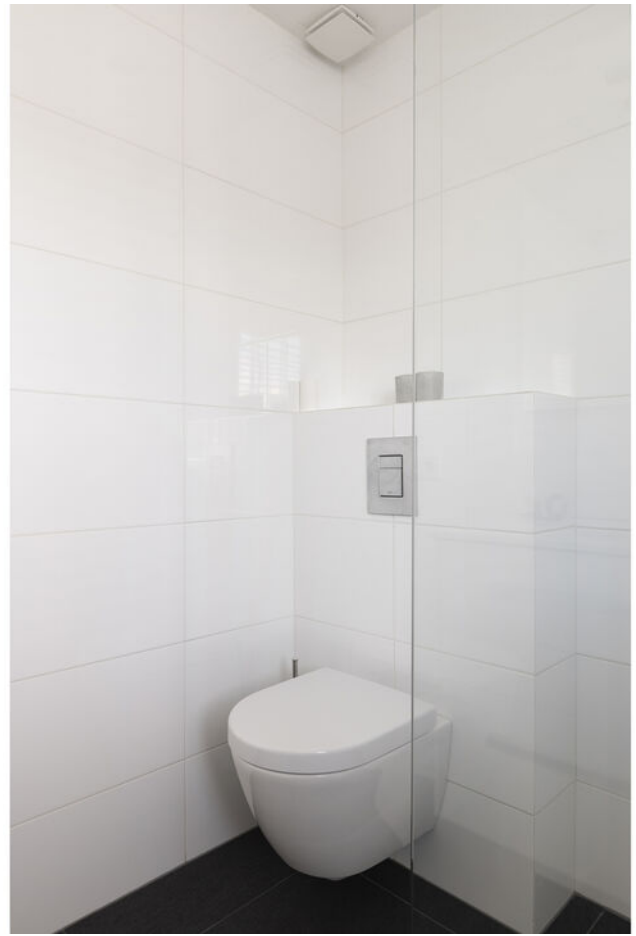






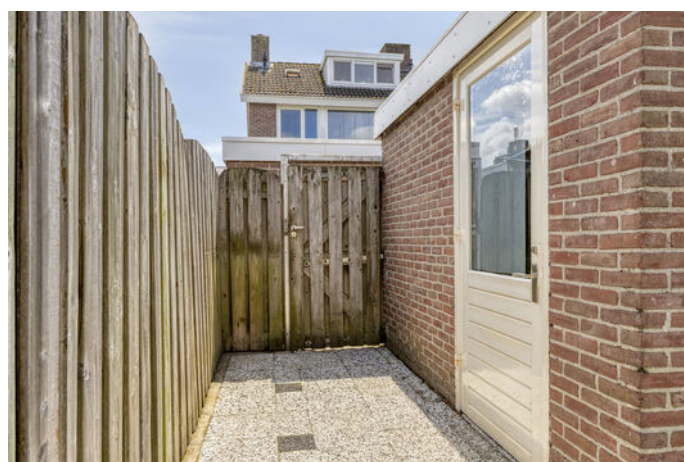






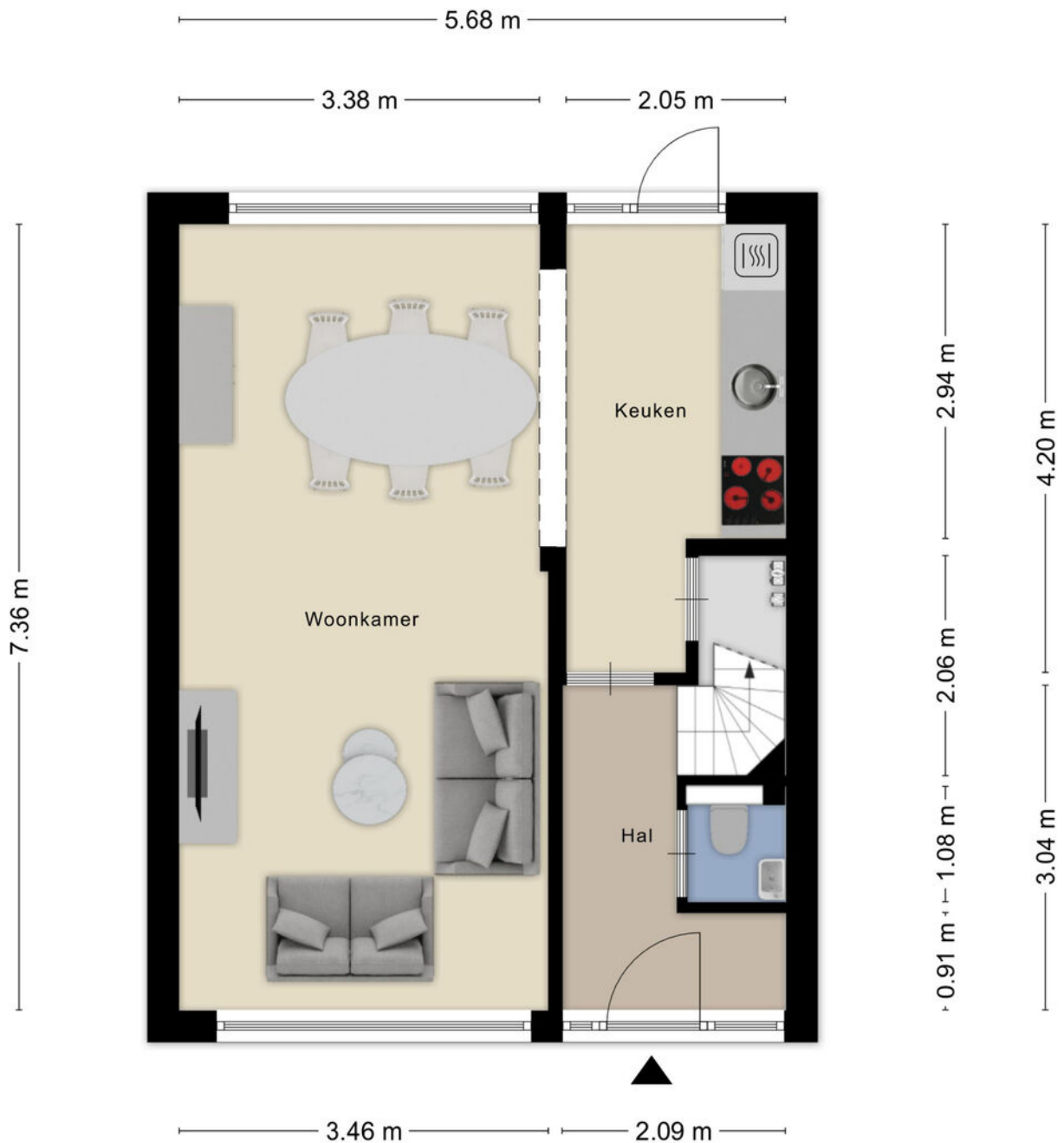








Plattegrond



Aan de plattegronden kunnen geen rechten worden ontleend
© Zibber www.zibber.nl

Plattegrond



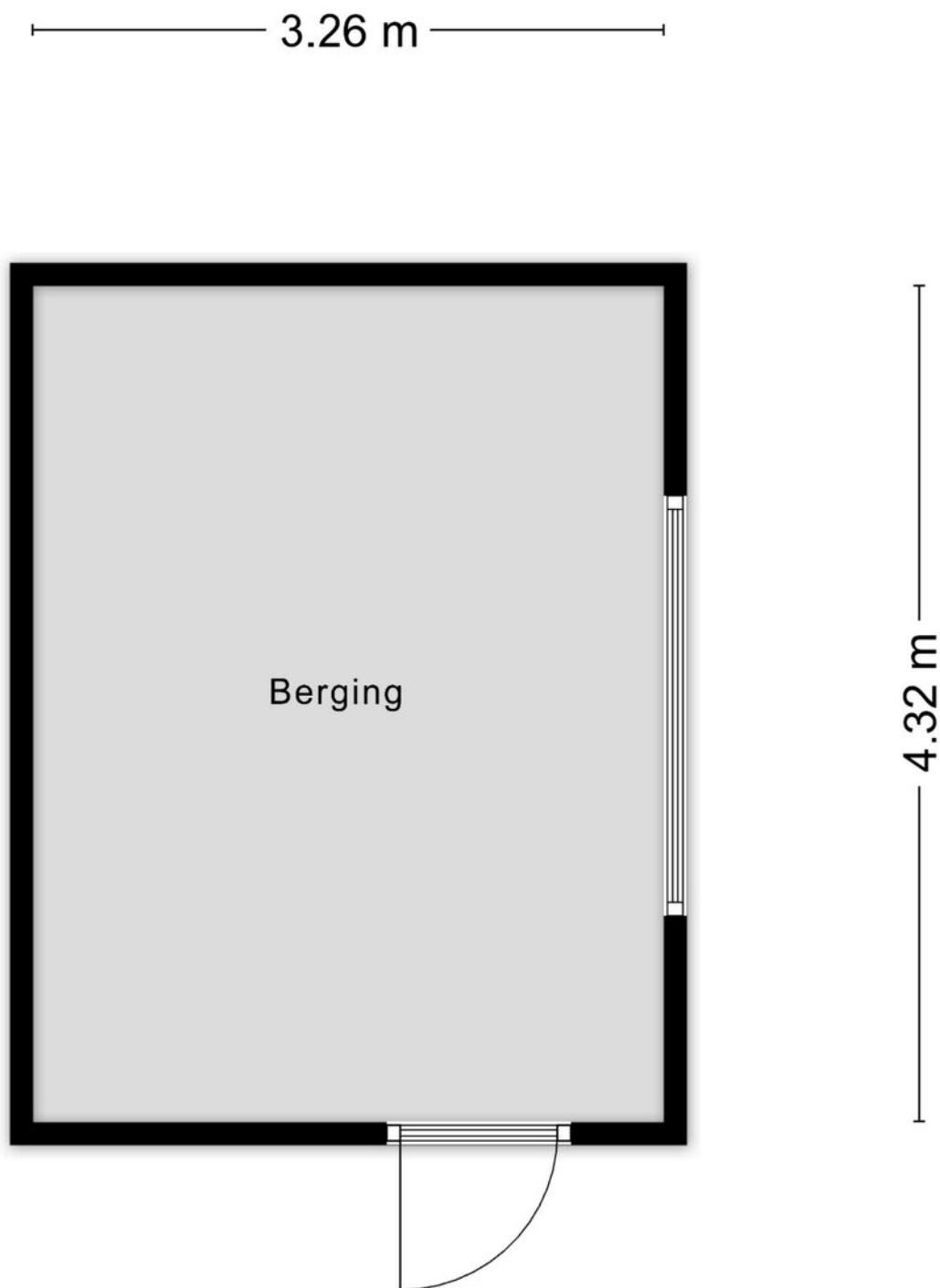
Aan de plattegronden kunnen geen rechten worden ontleend
© Zibber www.zibber.nl

Plattegrond



Aan de plattegronden kunnen geen rechten worden ontleend
© Zibber www.zibber.nl

Plattegrond



Aan de plattegronden kunnen geen rechten worden ontleend
© Zibber www.zibber.nl

Een echt familiebedrijf

Van Uffelen makelaars bestaat al meer dan 45 jaar en is een écht familiebedrijf met een hecht team van medewerkers. De meesten werken er al jaren, waardoor het vertrouwde gezichten zijn geworden. Het team is uitstekend op elkaar ingespeeld. En dat merk je aan alles als we voor jou aan de slag gaan.



Frank van Uffelen

Beëdigd NVM makelaar /
taxateur o.z.



Gerben van der Lee

Beëdigd NVM makelaar /
taxateur o.z.



Dennis van Buggenum

Beëdigd NVM makelaar /
taxateur o.z.



Roel Manders

Beëdigd NVM makelaar /
taxateur o.z.



Liliane Franken - de Bruin

Beëdigd NVM Makelaar o.z



Jur Hermans

KRMT Makelaar



Robert van Leeuwen

Hypotheekadviseur



Dianne van Casteren

Financieel medewerkster



Hellen van de Weijdeven

Secretaresse



Noortje Tholen

Secretaresse



Mascha de Bouter

Secretaresse



Marlie van Gils

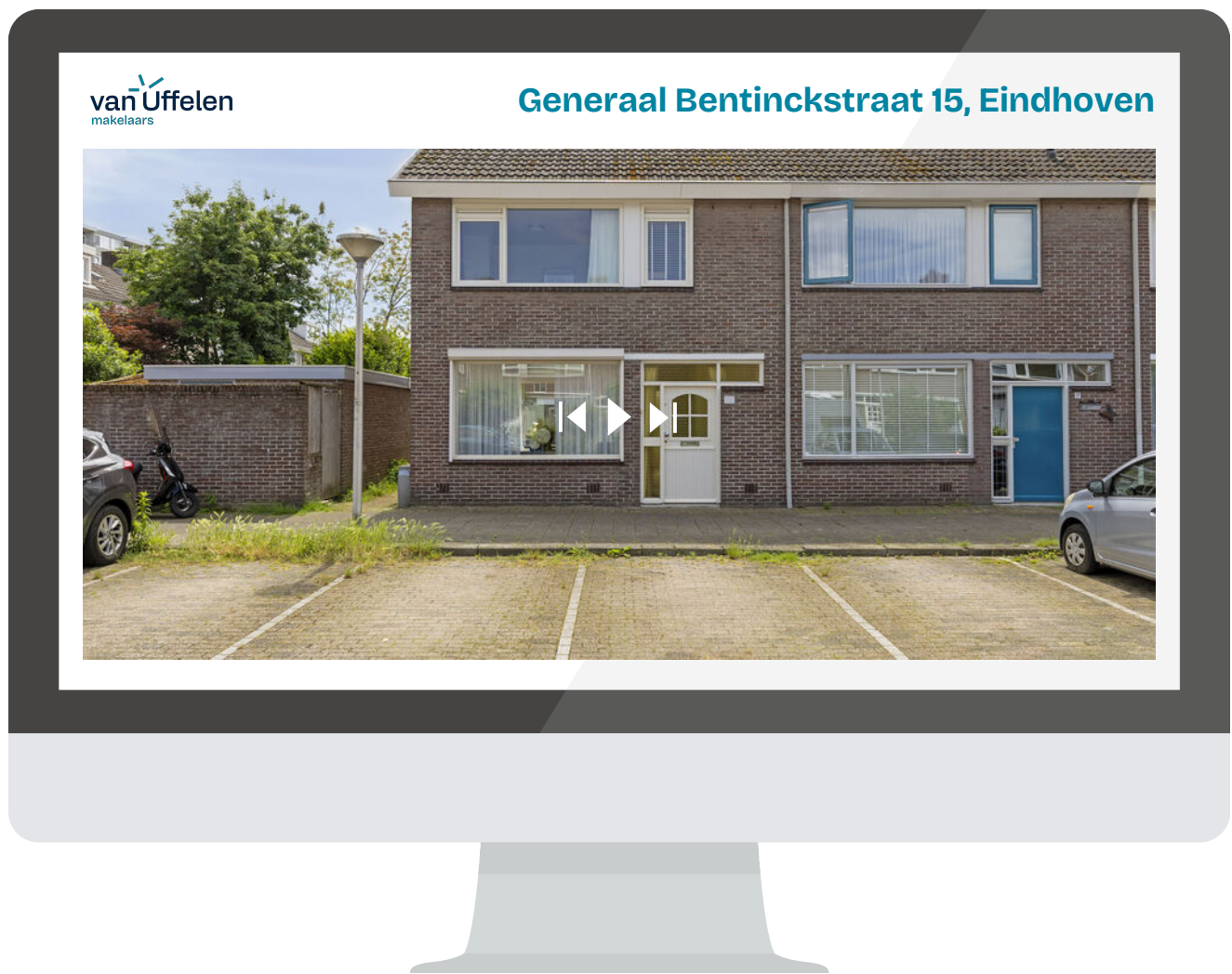
Secretaresse



Interesse

in deze mooie woning?

Bekijk deze woning online!



Scan deze code en kijk direct online.

van Uffelen
makelaars

