

ONTDEK

ZWANEbloemstraat 4 in **ALMELO**



Nette twee-onder-een-
kapwoning gelegen in
woonwijk de Riet

met serre, drie slaapkamers
en achtertuin op het oosten

Vraagprijs
€ 237.500,- k.k.



INHOUDSOPGAVE

- 04** Specificaties
- 05** Welkom
- 06** Begane grond
- 12** Eerste etage
- 17** Rondom de woning
- 22** Plattegronden
- 27** Kadastrale kaart
- 28** Lijst van zaken



Thoma Post Makelaars

"Verhuizen doe
je niet alleen,
dat doen we
samen!"



SPECIFICATIES

VRAAGPRIJS € 237.500 K.K.

GEbruiksoppervlakte

87 m²

BOUWJAAR

1948

PERCELOPPERVlakte

137 m²

INHOUD

361 m³



SOORT WOONHUIS	Eengezinswoning
SOORT BOUW	Bestaande bouw
WOONLAGEN	3
KAMERS	5
ENERGIELABEL	D
ISOLATIE	dakisolatie, muurisolatie
VERWARMING	c.v.-ketel, vloerverwarming gedeeltelijk
WARM WATER	c.v.-ketel
GARAGE	geen garage
PARKEREN	openbaar parkeren

BIJZONDERHEDEN VAN DE WONING

- Nette twee-onder-een-kapwoning;
- Woonkamer met serre als verlenging van de leefruimte;
- Voorzien van drie slaapkamers;
- Nette achtertuin op het oosten;
- Vrijstaande berging voorzien van alle gemakken;
- Gelegen in de wijk de Riet nabij vele voorzieningen.

WELKOM

Ben je op zoek naar een makelaar in Almelo, Amsterdam, Deventer, Doetinchem, Enschede, Hengelo, Lochem, Winterswijk of Zutphen? Ontdek Thoma Post Makelaars! Wij hebben diverse kantoren in Twente, de Stedendriehoek, Midden-Nederland en in het westen van het land.

Onze makelaars staan voor je klaar

Ons team, bestaande uit meer dan 80 specialisten in ruim 15 verschillende functies staat dagelijks voor je klaar. Onze woningmakelaars en bedrijfsmakelaars helpen je graag bij het zoeken of verkopen van een woning of een bedrijfspand, waarbij wij opvallen door meer marktkennis, meer deskundigheid, meer begeleiding en meer kwaliteit.

Jouw makelaar

Stijn Gelink

Kandidaat Register Makelaar Taxateur

Tel. 0546 - 45 99 99

06 - 835 565 90

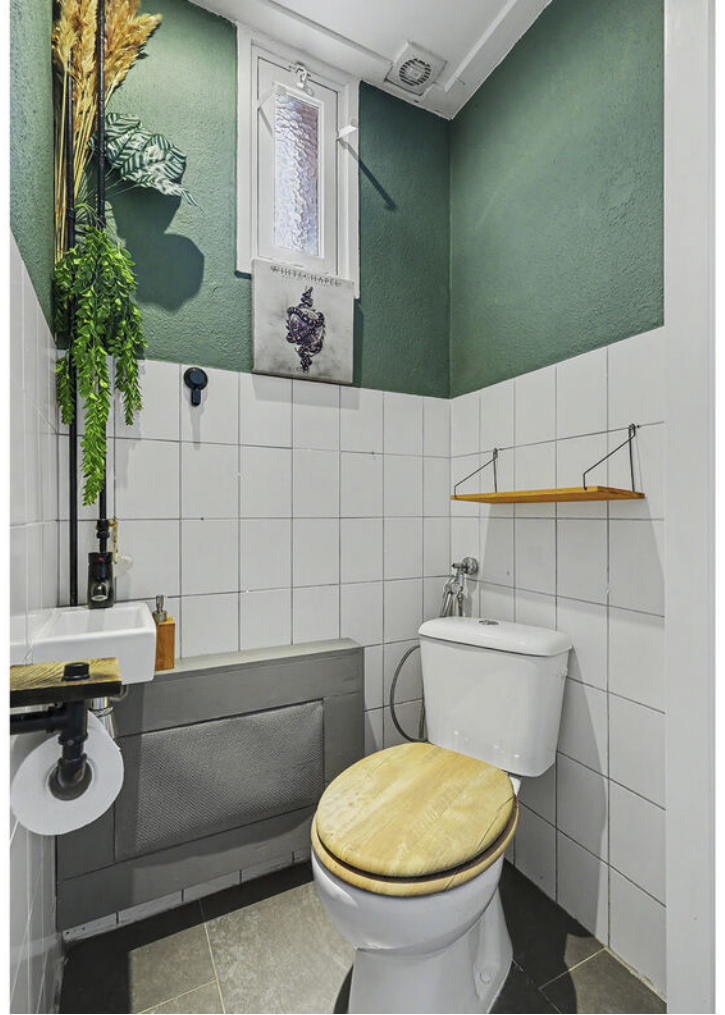
stjinalgelink@thomapost.nl



KIJK EENS ROND OP DE BEGANE GROND

De woonkamer is prettig van formaat en beschikt over veel natuurlijke lichtinval. Aansluitend bevindt zich de serre, die zorgt voor extra leefruimte en een mooi zicht op de tuin. De keuken, voorzien van lichtkoepel, is functioneel ingericht en biedt toegang tot de achtertuin. Zowel vanuit de woonkamer als vanuit de keuken loop je zo naar buiten. Vanuit de hal zijn tevens het toilet en de trapopgang naar de eerste verdieping bereikbaar.







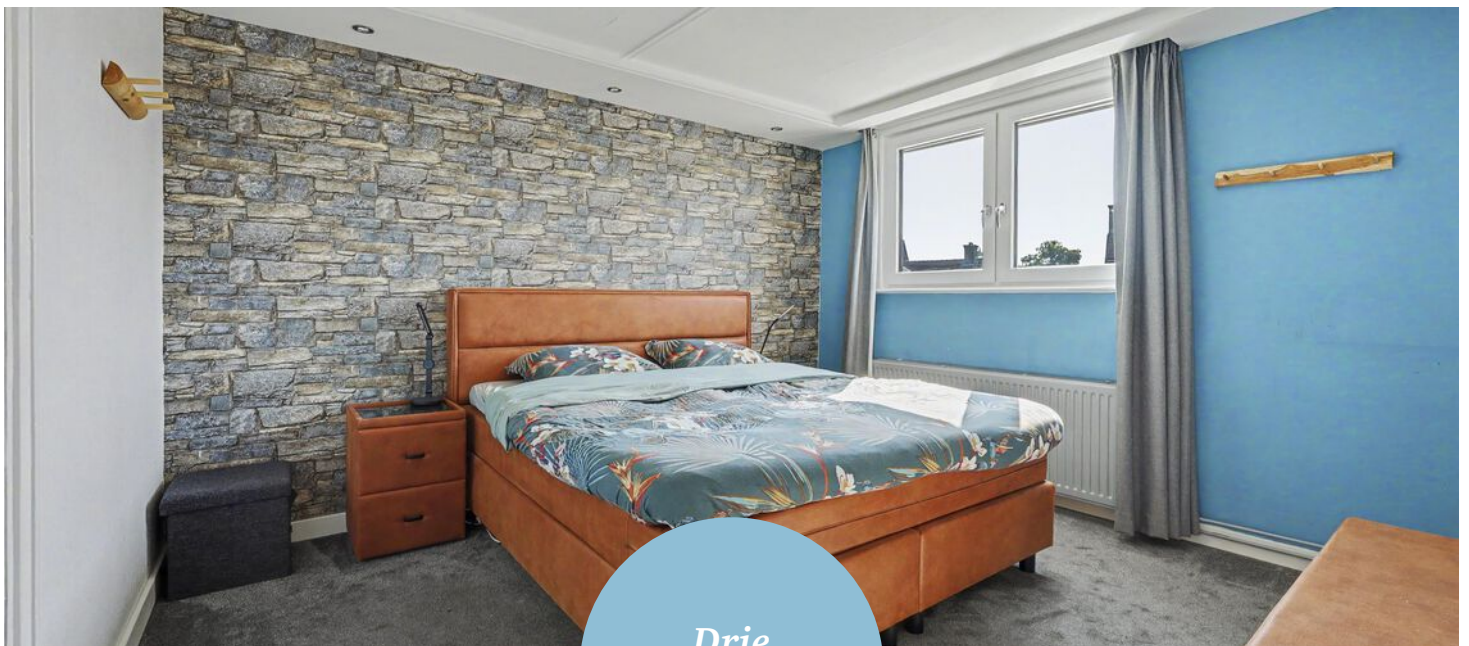






DE EERSTE VERDIEPING

Op de eerste verdieping bevinden zich drie slaapkamers en de badkamer. De hoofdslaapkamer biedt voldoende ruimte voor een tweepersoonsbed en kastruimte. De tweede slaapkamer is eveneens goed bruikbaar als slaapkamer. De derde kamer is compacter van formaat en daardoor ideaal als thuiswerkplek, hobbyruimte, kledkamer of logeerkamer. De badkamer beschikt over de gebruikelijke voorzieningen en voorziet in de dagelijkse woonbehoefte.



*Drie
slaapkamers*













RONDOM DE WONING

De nette achtertuin is gelegen op het oosten en biedt ruimte om heerlijk buiten te zitten. Dankzij de serre en de directe toegang vanuit zowel de woonkamer als de keuken vormt de tuin een verlengstuk van de leefruimte. Achterin de tuin staat een vrijstaande berging die ideaal is voor het stallen van fietsen en het opbergen van tuinspullen. Daarnaast beschikt de woning over een praktische achterom.







OVER ALMELO



Regio Twente

Deze stad in Overijssel telt bijna 75.000 inwoners en maakt deel uit van de regio Twente. Bekend als de groenste stad van de regio, biedt ze volop ruimte voor parken, lanen en wandelroutes. Het bruisende centrum wordt doorsneden door water en geeft een knus gevoel.

COMBINATIE VAN RUST EN LEVENDIGHEID

Almelo is een verrassend groene waterstad waar rust en levendigheid elkaar soepel afwisselen. Kronkelende grachten, sfeervolle bruggetjes en brede parken geven de stad een open, ontspannen karakter. Het compacte centrum nodigt uit om te dwalen langs gezellige terrassen, lokale winkels en cultuur met een Twentse knipoog. Almelo voelt warm en toegankelijk: groot genoeg om te ontdekken, klein genoeg om je meteen thuis te voelen. Hier stroomt het water niet alleen door de stad, maar ook door het ritme van het dagelijks leven.

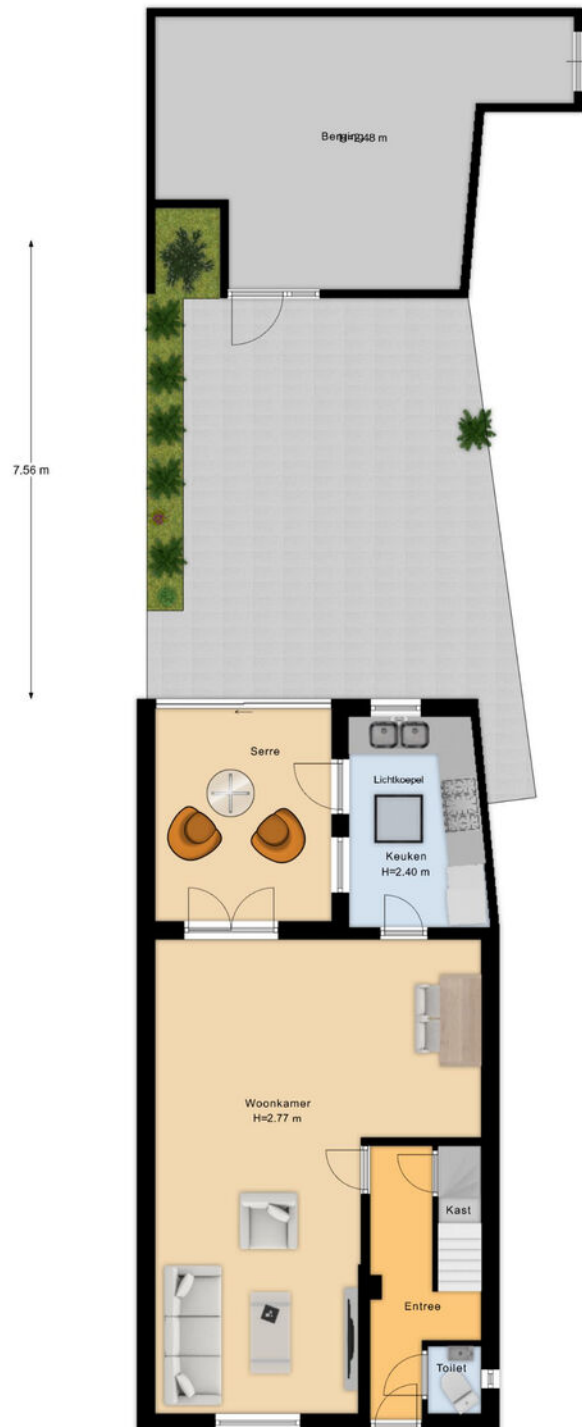
Wandelen in
de Gravenallee



Gezellige terrassen

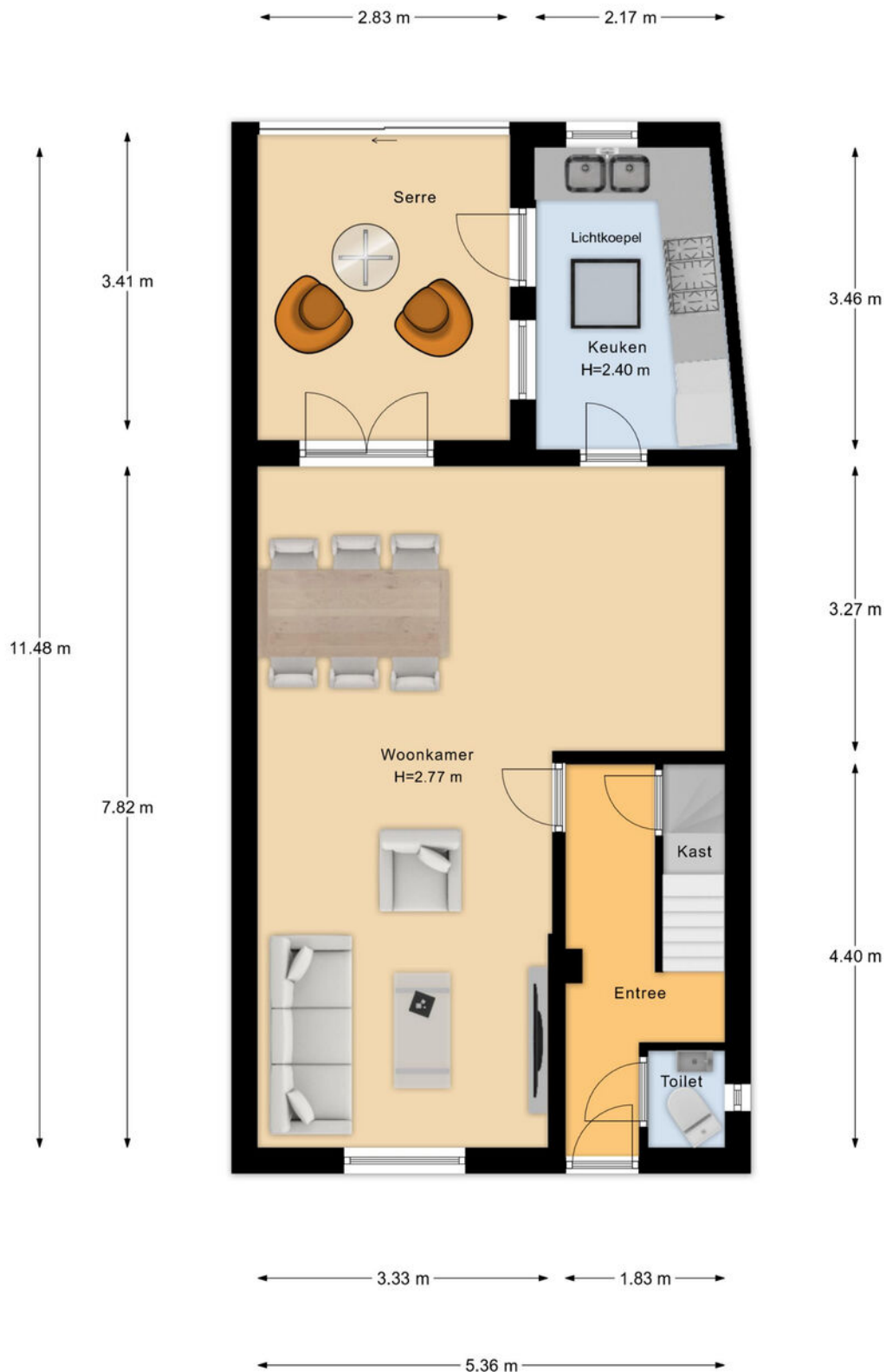


PLATTEGROND

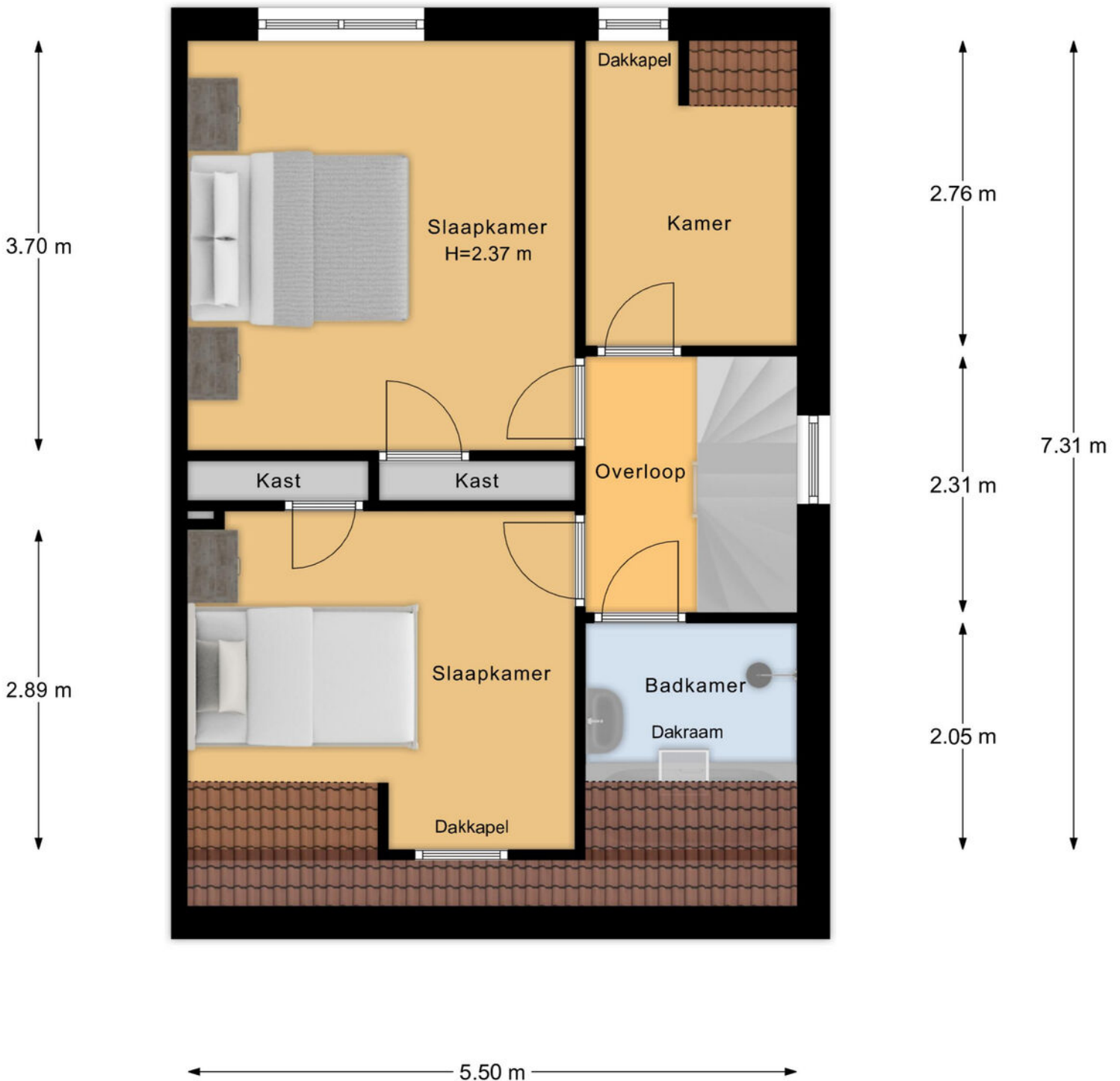


Begane Grond Tuin

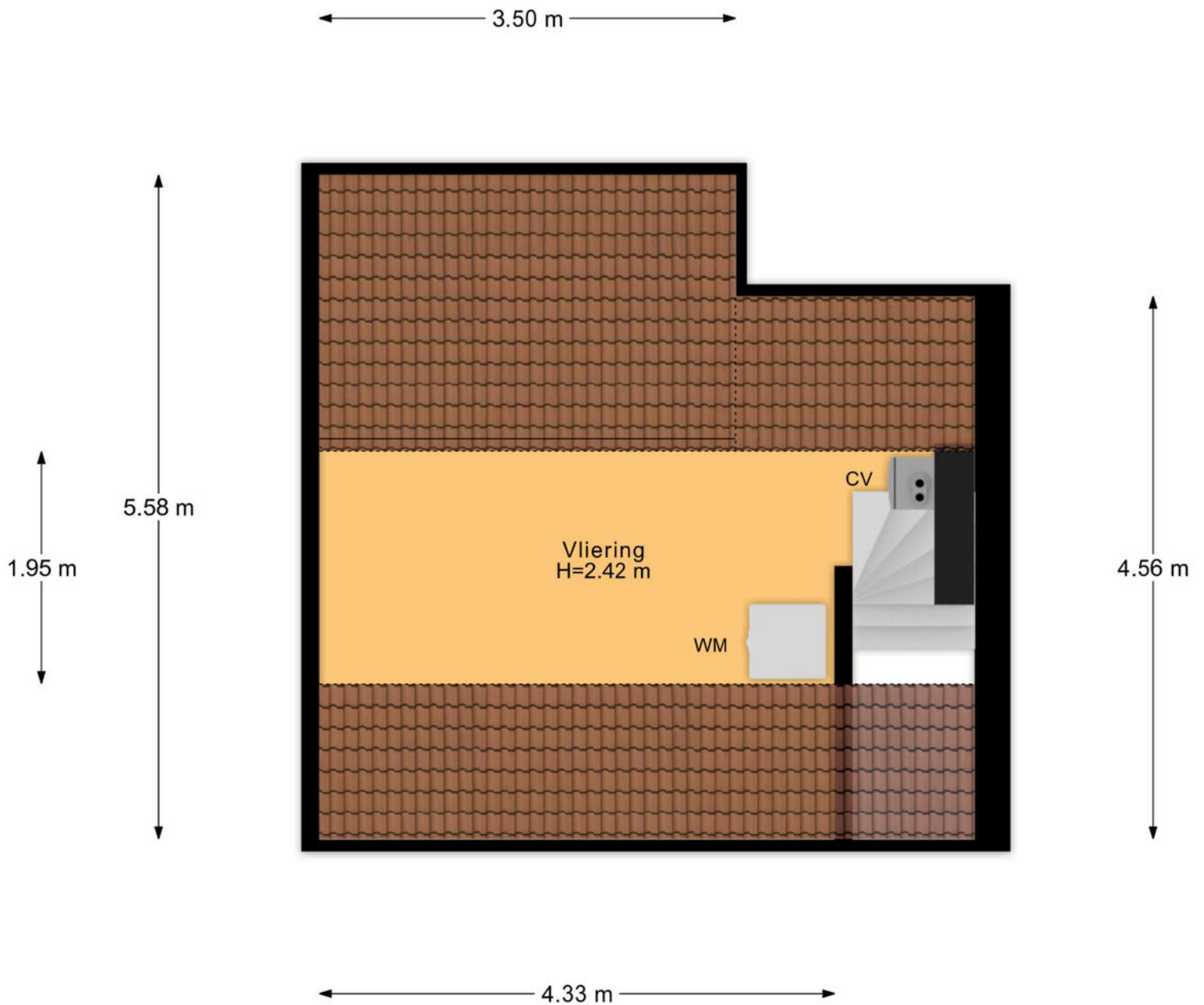
PLATTEGROND



PLATTEGROND

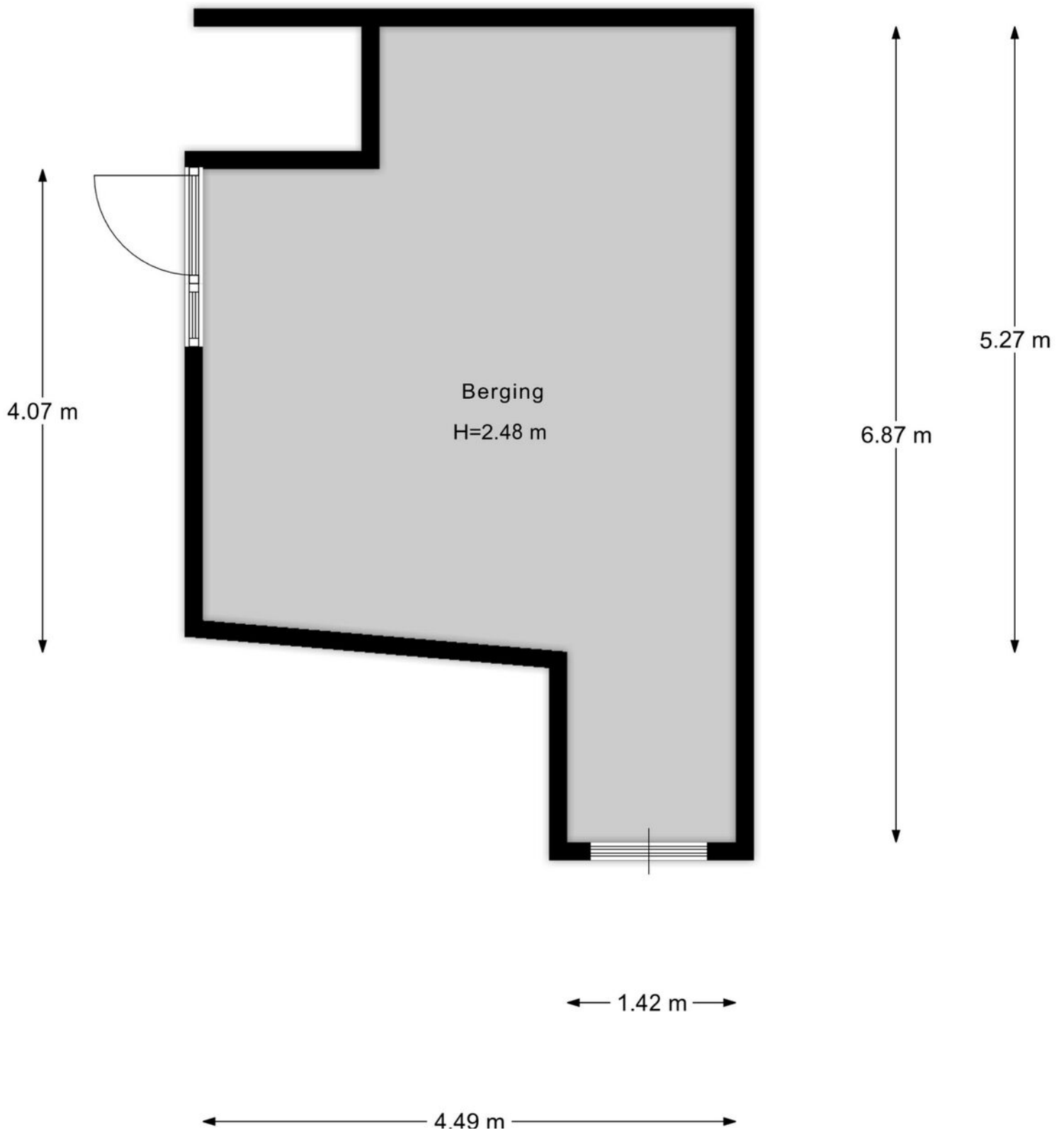


PLATTEGROND



2e Verdieping

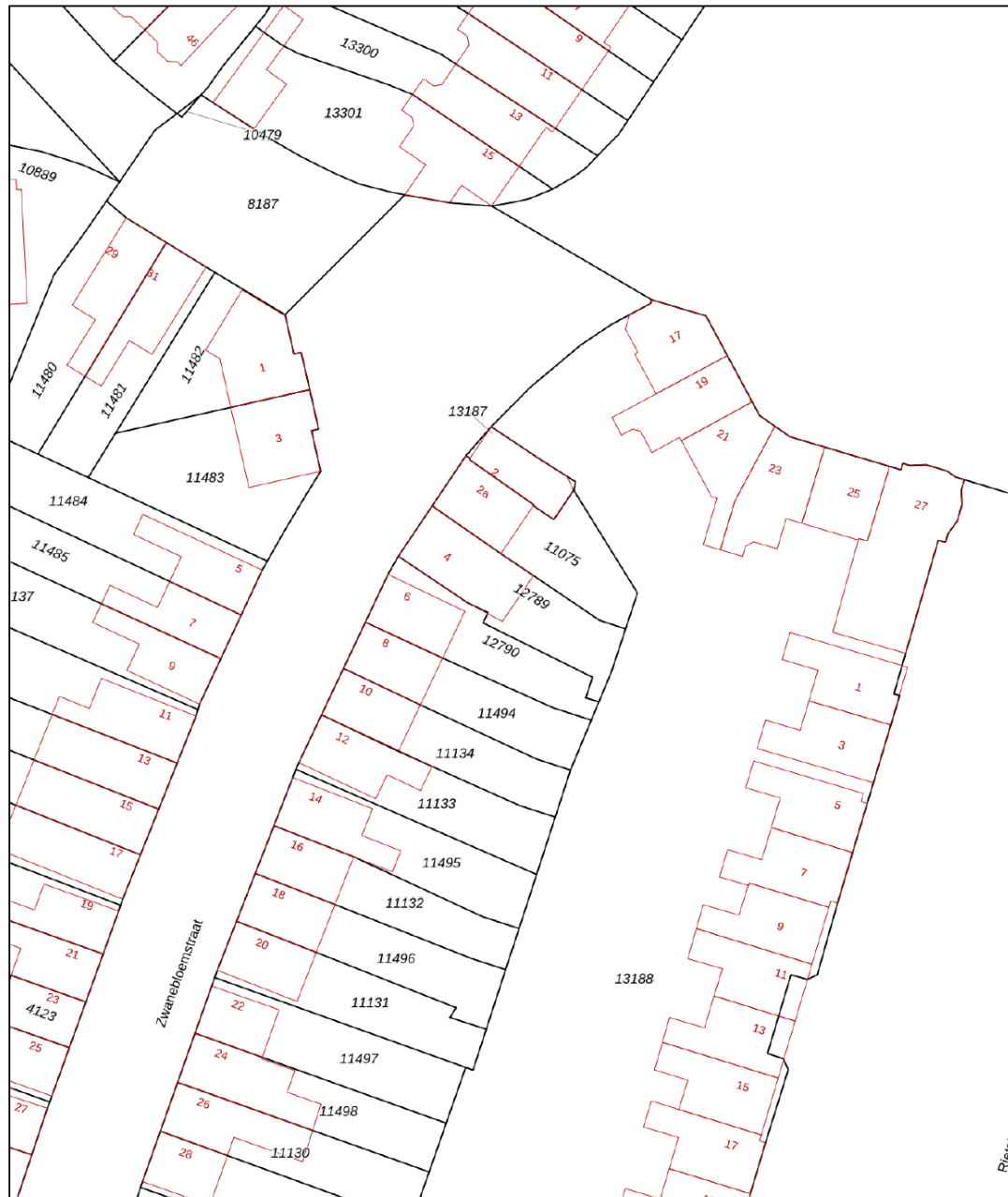
PLATTEGROND




KADASTRALE KAART

Kadastrale kaart

Uw referentie: ---



<p>12345 25</p> <p>Deze kaart is noordgericht</p> <p>Perceelnummer</p> <p>Huisnummer</p> <p>Vastgestelde kadastrale grens</p> <p>Voorlopige kadastrale grens</p> <p>Administratieve kadastrale grens</p> <p>Bebouwing</p> <p>Voor een eensluidend uittreksel, geleverd op 21 april 2026 De bewaarder van het kadaster en de openbare registers</p>	<p>Schaal 1: 500</p> <p>Kadastrale gemeente Ambt-Almelo</p> <p>Sectie H</p> <p>Perceel 12789</p> <p>Aan dit uittreksel kunnen geen betrouwbare maten worden ontleend. De Dienst voor het kadaster en de openbare registers behoudt zich de intellectuele eigendomsrechten voor, waaronder het auteursrecht en het databankenrecht.</p>	
--	---	---

LIJST VAN ZAKEN

	Blijft achter	Gaat mee	Ter overname
Woning - Interieur			
Verlichting, te weten			
- inbouwspots/dimmers	●		
- opbouwspots/armaturen/lampen/dimmers	●		
Raamdecoratie/zonwering binnen, te weten			
- gordijnrails	●		
- gordijnen		●	
- rolgordijnen	●		
Vloerdecoratie, te weten			
- vloerbedekking	●		
- laminaat	●		
Woning - Keuken			
Keukenblok (met bovenkasten)	●		
Keuken (inbouw)apparatuur, te weten			
- kookplaat	●		
- (gas)fornuis	●		
- afzuigkap	●		
- oven	●		
- koelkast		●	
- vriezer		●	
- koel-vriescombinatie		●	
- vaatwasser	●		
- koffiezetapparaat		●	
Woning - Sanitair/sauna			
Toilet met de volgende toebehoren			

LIJST VAN ZAKEN

	Blijft achter	Gaat mee	Ter overname
- toilet	●		
- toiletrolhouder		●	
- toiletborstel(houder)		●	
- fontein	●		
Badkamer met de volgende toebehoren			
- ligbad	●		
- douche (cabine/scherf)	●		
- wastafel	●		
- wastafelmeubel		●	
- toilet	●		
- toiletrolhouder		●	
- toiletborstel(houder)		●	
Woning - Exterieur/installaties/veiligheid/ energiebesparing			
Brievenbus	●		
(Voordeur)bel		●	
Rookmelders	●		
(Klok)thermostaat	●		
Screens	●		
Rolluiken	●		
Telefoonaansluiting/internetaansluiting	●		
Warmwatervoorziening, te weten			
- CV-installatie	●		
- boiler	●		
Tuin - Inrichting			
Tuinaanleg/bestrating	●		

LIJST VAN ZAKEN

	Blijft achter	Gaat mee	Ter overname
Beplanting		●	
Tuin - Verlichting/installaties			
Buitenverlichting		●	
Tuin - Bebouwing			
Tuinhuis/buitenberging	●		
Kasten/werkbank in tuinhuis/berging		●	
(Broei)kas		●	
Tuin - Overig			
Overige tuin, te weten			
- (sier)hek	●		
- vlaggenmast(houder)	●		

OVER ONS

Wonen, werken, leven!

Dit omvat in grote lijnen waar onze dienstverlening al jaren om draait. Samen met onze opdrachtgevers zoeken we altijd naar de beste ruimte om te wonen, werken en leven. Een plek waar we een groot deel van ons leven vertoeven. Daar waar we succesvol kunnen ondernemen of juist inspirerend kunnen werken. Een plek waar we ons zelf kunnen zijn, ons goed en bovenal thuis voelen.

Je vindt onze tien woningmakelaarskantoren in Almelo, Amsterdam, Apeldoorn, Deventer, Doetinchem, Enschede, Hengelo, Lochem, Winterswijk en Zutphen. Daarnaast zijn we actief in de bedrijfsmakelaardij in de regio's Twente, Achterhoek en Stedendriehoek en hebben we een overkoepelende taxatieafdeling en hypotheekafdeling. En alles is erop gericht om jou volledig te ontzorgen.

*We helpen je
graag verder!*








Gratis waardebeoordeling? Doe een waardecheck bij Thoma Post Makelaars!

Overweeg je om je huis te gaan verkopen en ben je benieuwd hoeveel je huis waard is in de huidige markt? Maak kennis met de specialisten van Thoma Post Makelaars! Vanuit diverse kantoren actief in de Achterhoek, de Stedendriehoek en Twente.



 **Thoma Post Makelaars**
 0546 - 45 99 99
 almelo@thomapost.nl

 /ThomaPostMakelaars/
 @Thomapost.nl
 /Thoma Post Makelaars Almelo

Vriezenveenseweg 126
7602 AK Almelo
thomapost.nl