



**TE KOOP**

**Maurits Bingerplantsoen 17  
Amsterdam**

**MAKELAAR: Eva Buijs**

eva@voogd.amsterdam | 06 551 800 83

Aan een kindvriendelijk plantsoen op Haveneiland Oost mogen wij aanbieden een heerlijk lichte eengezinswoning van 106 m<sup>2</sup> verdeeld over drie verdiepingen met 2 slaapkamers, een dakterras en een eigen parkeerplaats. De woning heeft uitzicht over het water en aan de voorzijde een ruime stoep die gebruikt kan worden als plek voor eten of borrelen.

## INDELING

### **Begane grond:**

Entree naar tochtportaal met meterkast. Eetkeuken met spoel- en kookeiland voorzien van diverse inbouwapparatuur, o.a.: 4-pits inductie kookplaat met afzuigkap, spoelbak met mengkraan, vaatwasser, combi oven/magnetron, koelkast en vrieskast. Inpandige berging met wasmachine- en drogeraansluiting en extra deur naar buiten.

### **Eerste verdieping:**

Overloop, badkamer voorzien van inloopdouche, dubbele wastafel met onderkast en handdoekradiator, 2 ruime slaapkamers, separaat toilet met fontein en bergkast.

### **Tweede verdieping:**

Lichte woonkamer met mooi vrij uitzicht over het water, dakterras van 9 m<sup>2</sup>.

## ALGEMEEN

- Woonoppervlakte 106 m<sup>2</sup>, inhoud 277 m<sup>3</sup> (conform meetinstructie);
- gebouwd in 2008;
- erfpacht: AB2000 (voortdurend), de erfpacht voor de woning en parkeerplaats is afgekocht tot en met 28-02-2057;
- verwarming middels stadsverwarming, warm water middels centrale voorziening;
- mechanische ventilatie;
- vloerverwarming op de begane grond;
- 5 zonnepanelen aanwezig;
- energielabel A+;
- kadastraal bekend gemeente Amsterdam, sectie AU, nummer 1908, 45 centiare (woning) en nummer 1931, 7 centiare (parkeerplaats);
- oplevering in overleg.

## BEHEERVERENIGING

- Voor de parkeerplaats is een Beheervereniging (Blok 44-A);
- de administratie wordt in eigen beheer gevoerd;
- voldoende reserve;
- de jaarlijkse contributie bedraagt € 50,--;
- 1/50e aandeel in het geheel.

## LIGGING

De woning is gelegen in een zeer gewild gedeelte van IJburg aan een voetgangerspad tussen de Nico Jessekade en de Jan Vrijmanstraat. Op korte afstand bevindt zich het winkelcentrum, diverse scholen, gezondheidscentra, kinderopvangcentra en Amsterdamse creatieve winkels. De gezellige jachthaven, met haar terrassen en leuke restaurants en stadsstrand Blijburg bevinden zich in de nabijheid. Daarnaast bevindt zich het Diemerpark (met klein strand, hockeyclub en voetbalvereniging) op fietsafstand. Ook de Maxis is binnen handbereik. Door de ruime opzet van deze buurt is het ook voor kinderen een uiterst aangename omgeving om op te groeien. Met tram 26 om de hoek staat u binnen een kwartier op Centraal Station en de ring A10 (S114) en de A1 zijn binnen handbereik.

## BIJZONDERHEDEN

- Gelegen aan een rustig en kindvriendelijk plantsoen;
- dakterras met uitzicht op het water;
- lichte woning;
- eigen parkeerplaats op afgesloten terrein achter de woning.

Located in a child-friendly park on Haveneiland Oost, we are pleased to offer a wonderfully bright single-family home of 106 m<sup>2</sup> spread over three floors, featuring 2 bedrooms, a rooftop terrace, and a private parking space. The home offers views of the water and has a spacious front porch that can be used as a spot for dining or enjoying drinks.

## LAYOUT

### **Ground floor:**

Entrance to a vestibule with a utility closet. Kitchen-diner with a sink and cooking island equipped with various built-in appliances, including: a 4-burner induction cooktop with range hood, sink with mixer faucet, dishwasher, combination oven/microwave, refrigerator, and freezer. Indoor storage room with connections for a washer and dryer and an additional door to the outside.

### **First floor:**

Landing, bathroom with walk-in shower, double sink with vanity cabinet and towel radiator, 2 spacious bedrooms, separate toilet with handwashing basin and storage closet.

### **Second floor:**

Bright living room with beautiful unobstructed views of the water, 9 m<sup>2</sup> rooftop terrace.

## GENERAL

- Living area 106 m<sup>2</sup>, volume 277 m<sup>3</sup> (in accordance with measurement instructions);
- built in 2008;
- leasehold: AB2000 (perpetual); the leasehold for the residence and parking space has been bought out through February 28, 2057;
- heating via district heating, hot water via central system;
- mechanical ventilation;
- radiant floor heating on the ground floor;
- 5 solar panels installed;
- energy efficiency rating A+;
- registered in the Amsterdam Land Registry, section AU, number 1908, 45 centiare (residence) and number 1931, 7 centiare (parking space);
- closing date to be agreed upon.

## HOUSING ASSOCIATION

- There is a housing association for the parking space (Block 44-A);
- the administration is managed in-house;
- sufficient reserves;
- the annual membership fee is € 50.--;
- 1/50th share in the whole property.

## LOCATION

The home is located in a highly sought-after part of IJburg on a pedestrian path between Nico Jessekade and Jan Vrijmanstraat. The shopping center, various schools, health centers, daycare centers, and Amsterdam's creative shops are all within walking distance. The charming marina, with its terraces and delightful restaurants, and the Blijburg city beach are nearby. Additionally, Diemerpark (with a small beach, a hockey club, and a soccer club) is within biking distance. The Maxis is also within easy reach. Thanks to the spacious layout of this neighborhood, it's also an extremely pleasant environment for children to grow up in. With tram 26 just around the corner, you can reach Central Station in 15 minutes, and the A10 ring road (S114) and the A1 are within easy reach.

## PARTICULARITIES

- Located on a quiet, child-friendly park;
- rooftop terrace with a view of the water;
- bright home;
- private parking space on enclosed grounds behind the home.



































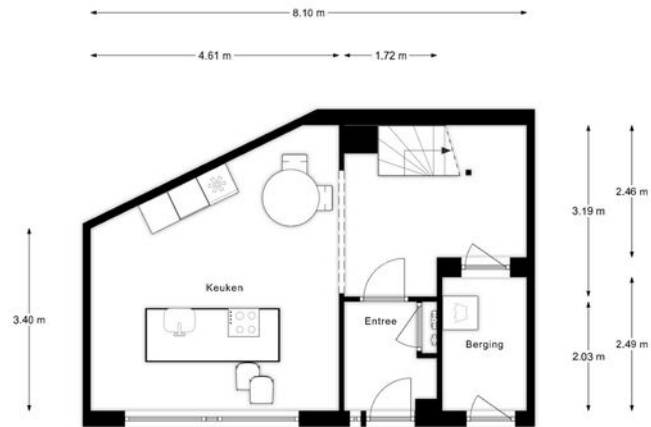








Begane grond



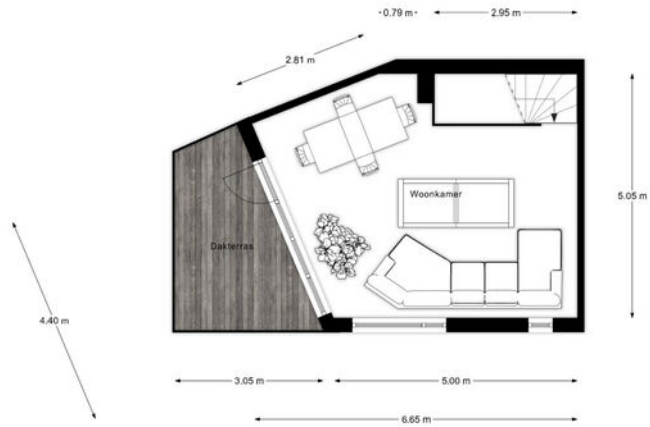
"De oppervlakte is met grootst mogelijke zorgvuldigheid gemeten,  
echter biedt geen garantie en er kunnen geen rechten aan ontleend worden"  
Van Roemburg & Woning Diagnose

Eerste verdieping



"De oppervlakte is met grootst mogelijke zorgvuldigheid gemeten, echter biedt geen garantie en er kunnen geen rechten aan ontleend worden"  
Van Housenburg & Woning Diagnose

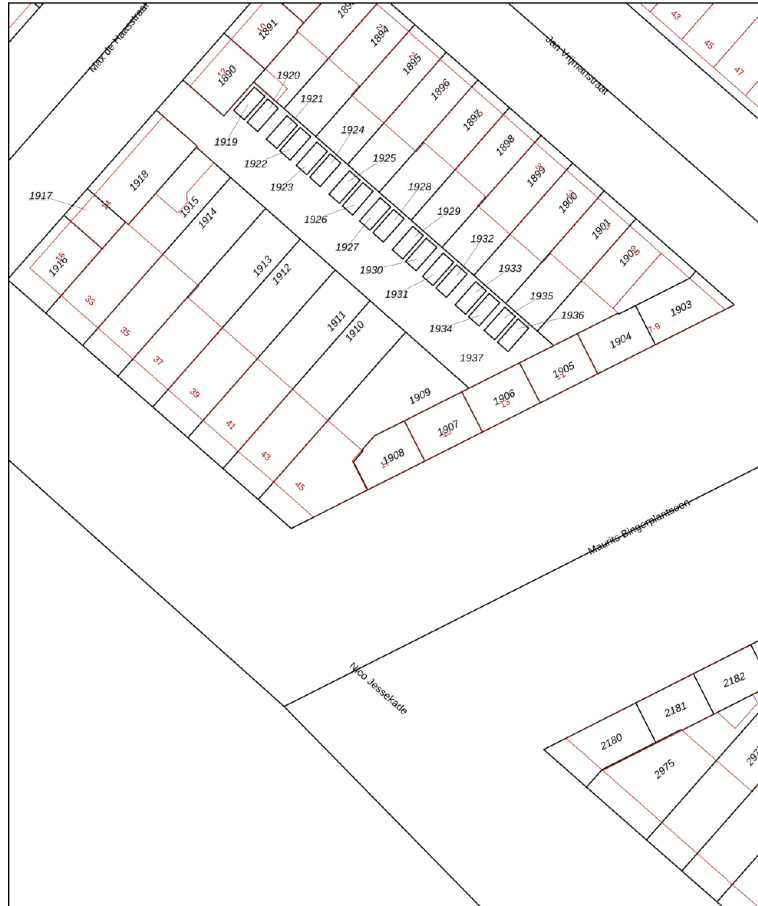
Tweede verdieping



"De oppervlakte is met grootst mogelijke zorgvuldigheid gemeten, echter biedt geen garantie en er kunnen geen rechten aan ontleend worden!"  
Van Roemburg & Woning Diagnose

Kadastrale kaart

Uw referentie: eva



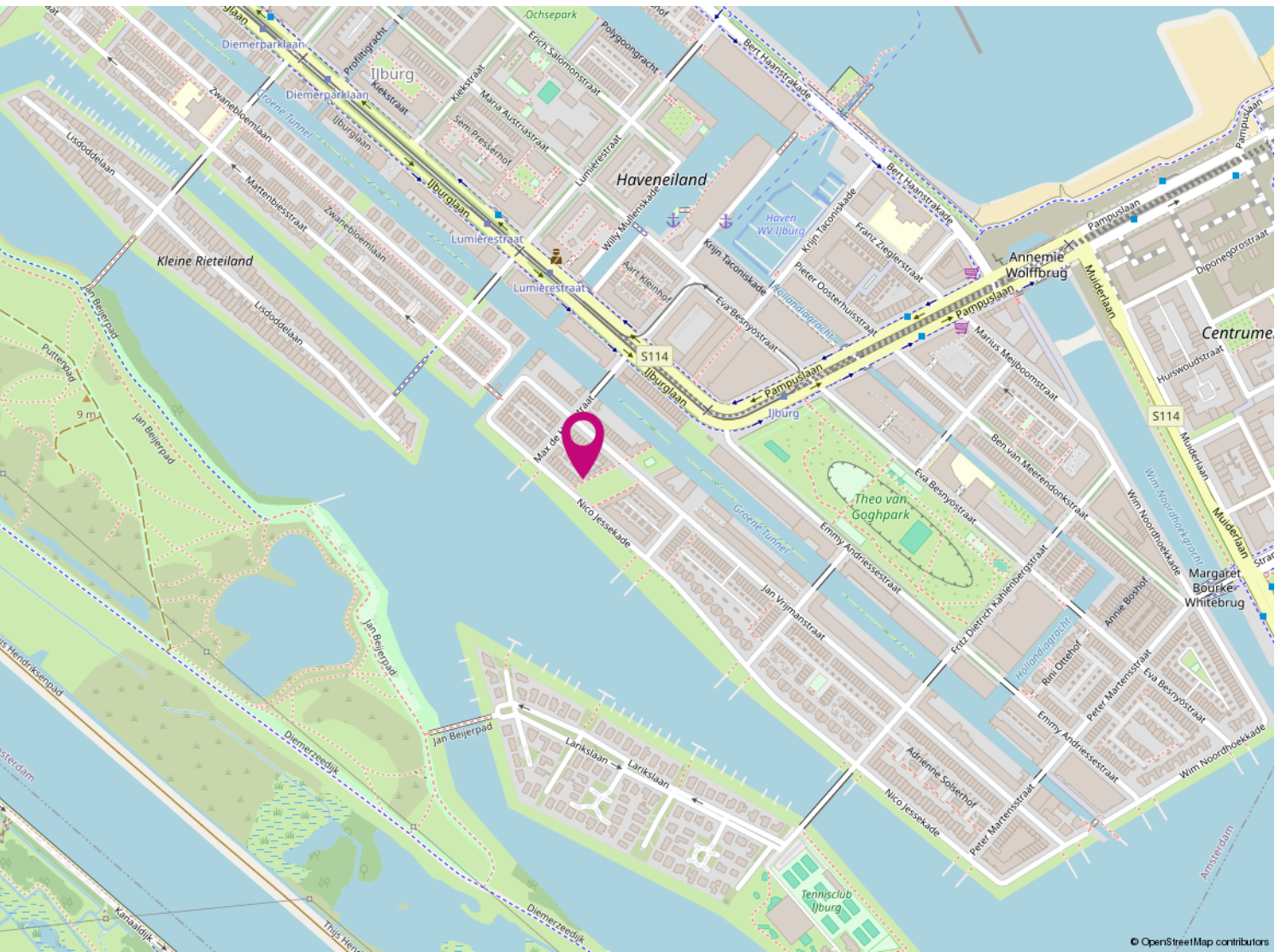
12345  
Deze kaart is noordgericht  
Perceelnummer  
Huisnummer  
Vastgestelde kadastrale grens  
Voorlopige kadastrale grens  
Administratieve kadastrale grens  
Bebouwing  
Voor een eersluitend uittreksel, geleverd op 17 april 2025  
De bewaarder van het kadaster en de openbare registers

Schaal 1: 500  
Kadastrale gemeente Amsterdam  
Sectie AU  
Perceel 1908



Aan dit uittreksel kunnen geen betrouwbare maten worden ontleend.  
De Dienst voor het kadaster en de openbare registers behoudt zich de intellectuele  
eigendomsrechten voor, waaronder het auteursrecht en het databankenrecht.





**KAARTEN**



## REFERENTIES

De grondige kennis die wij hebben van de lokale markt en van de markt partijen zorgt ervoor dat wij voortdurend op de hoogte zijn van de nieuwste ontwikkelingen. Zo kunnen wij opdrachtgevers als woningbouwverenigingen, Bouwbedrijven en projectontwikkelaars volledig ondersteunen bij de voorbereiding van nieuwbouw- en renovatieprojecten. Ons enthousiaste verkoopteam geeft een gedegen voorlichting aan potentiële kopers zodat een succesvolle verkoop kan worden bewerkstelligd.

**De makelaar van Amsterdam? Dan zeg je Voogd makelaardij!**

**En dat is logisch. We zijn de oudste makelaar in Amsterdam. Met meer dan 110 jaar ervaring in groot Amsterdam, zijn wij op de lokale markt thuis als geen ander. Een makelaar die tegelijkertijd weet dat de onroerendgoedmarkt is veranderd, en zeker in Amsterdam. Andere economische omstandigheden, nieuwe ontwikkelingen op de zakelijke markt, en meer. Maar de oorzaken zijn niet van het grootste belang. De omgang met die nieuwe omgeving is dat wel. Er wordt meer gevraagd om voor u tot een succesvol resultaat te komen.**

Onze gedegen kennis, expertise en ervaring spelen daarin een essentiële rol. Maar dat is niet alles. Van net zo grote waarde is de relatie met de klant. Met u. Om tot een optimaal resultaat te komen brengen wij uw exacte wensen, behoeften en verwachtingen in kaart. Of het nu gaat om aankoop of verkoop, commercieel onroerend goed of taxatie, beheer of hypotheekadvies. Welke vraag u ook heeft, wij hebben een helder antwoord. Voogd, niet voor niets dé makelaar in groot Amsterdam.



Aan de inhoud van deze brochure kunnen geen rechten worden ontleend