

Eerste Oosterparklaan 92 E

Utrecht

Vraagprijs
€ 525.000
k.k.



Instapklaar, driekamer hoekappartement, label A+



KENMERKEN

Woonoppervlakte	94 m²
Balkon	7 m²
Inhoud	290 m³
Bouwjaar	2004
Energielabel	A+

Vraagprijs

€ 525.000

k.k.



Eerste Oosterparklaan 92 E

Utrecht



Omschrijving

Eigentijds, volledig geïsoleerd hoekappartement met twee slaapkamers, een lichte woonkamer met open keuken en een ruim balkon. Dit fraaie driekamerappartement ligt aan de rand van het Prinses Amaliapark met winkelcentrum Parkwijk aan de overzijde voor de dagelijkse boodschappen. Daarnaast bevinden zowel het Amaliapark als het Máximapark zich op korte loopafstand. Dankzij de hoekligging en de vele raampartijen geniet de woning van een uitstekende lichtinval en een heerlijk ruimtelijk gevoel. De royale woonkamer met open keuken en kookeiland vormt het hart van het appartement en biedt optimaal wooncomfort. Vanuit de woonkamer is het balkon bereikbaar, gelegen op het oosten. De ruime badkamer is voorzien van een ligbad, een separate douche en een wastafel.

Omgeving en bereikbaarheid

Het appartement ligt in de populaire wijk Leidsche Rijn Parkwijk, een rustige en groene woonomgeving met alle voorzieningen in de nabijheid. Winkelcentrum Parkwijk, diverse supermarkten, horecagelegenheden en scholen bevinden zich op loopafstand. Binnen enkele minuten fietsen bereik je tevens Leidsche Rijn Centrum, het uitgestrekte Máximapark en de historische binnenstad.

Station Leidsche Rijn ligt op korte afstand en er zijn goede busverbindingen richting het centrum van Utrecht. Ook de uitvalswegen A2 en A12 zijn goed bereikbaar.

Indeling

Begane grond appartementsgebouw
Afgesloten entree met video-intercom, lift, brievenbussen, eigen berging en automatische centrale toegangsdeuren.

Tweede verdieping appartementsgebouw
Via de lift bereik je de centrale hal met meterkast en de entree van het appartement.

Appartement

Bij binnenkomst kom je in de ruime hal, die toegang biedt tot alle vertrekken. Hier bevinden zich het separate toilet, de badkamer en een praktische inpandige berging met aansluitingen voor de wasmachine en droger.

De woning is voorzien van een stijlvolle houten vloer, die zorgt voor een warme en moderne uitstraling.

De royale woonkamer is dankzij de hoekligging en de grote raampartijen aangenaam licht. Vanuit de woonkamer geniet je van een fraai, vrij uitzicht over het groene Amaliapark.

De open keuken sluit naadloos aan op de woonkamer en is voorzien van een modern kook- en spoeleiland. De keuken beschikt over diverse inbouwapparatuur, waaronder een oven, vaatwasser, kookplaat, koelkast en een Quooker-kraan. Een ideale en fijne plek om uitgebreid te koken terwijl je in contact blijft met familie en vrienden.

Vanuit de woonkamer stap je op het balkon. Hier kun je in alle rust en met veel privacy genieten van de ochtendzons en het prachtige groene uitzicht. Het appartement beschikt over twee ruime slaapkamers. De hoofdslaapkamer kijkt uit over het Amaliapark en biedt volop ruimte voor een tweepersoonsbed en een kast. De tweede slaapkamer is uitstekend geschikt als werkkamer, logeerkamer of kinderkamer.

Badkamer

De ruime badkamer is praktisch ingericht en voorzien van een ligbad, een separate douche en een wastafel met modern wastafelmeubel.

Berging

In de onderbouw van het complex bevindt zich een ruime externe berging, ideaal voor extra opslag en het stallen van fietsen.

Buitenruimte

Het balkon vormt een prettige verlenging van de woonkamer. Dankzij de ligging op het oosten geniet je hier van de ochtendzon en een vrij uitzicht over het Amaliapark.

Bijzonderheden

- Verzorgd driekamer hoekappartement op een centrale locatie in Leidsche Rijn.
- Bouwjaar 2005
- Woonoppervlakte circa 94 m²
- Balkon van circa 7 m² op het oosten
- Externe berging van circa 3,8 m²
- Energielabel A+ (registratiedatum 10 februari 2024)
- Appartement is voorzien van draai-
kiepramen
- Volledig gasloos dankzij
stadsverwarming
- Gelegen op erfpachtgrond; de canon is
eeuwigdurend afgekocht
- Voldoende parkeergelegenheid in de
directe omgeving
- Moderne keuken met kook-/spoeleiland
en Quooker-kraan
- Twee ruime slaapkamers
- Fraaie eikenhouten vloer in de gehele
woning
- Actieve en gezonde VvE; bijdrage €
162,66 per maand
- Glasvezel- en coxaansluiting aanwezig
- Oplevering in overleg

Heb je interesse in dit appartement?

Schakel dan direct je eigen NVM-aankoopmakelaar in. Een NVM-aankoopmakelaar behartigt jouw belangen en kan je veel tijd, geld en zorgen besparen. De adressen van NVM-aankoopmakelaars zijn te vinden op Funda. De koopovereenkomst wordt opgesteld conform de NVM-koopakte. Hierin kunnen, indien van toepassing, aanvullende clausules worden opgenomen, onder meer met betrekking tot de Meetinstructie, het energielabel en nutsvoorzieningen. De tekst van de NVM-koopakte en de aanvullende clausules is op verzoek beschikbaar. Deze aanmelding en verkoopbrochure zijn met de grootst mogelijke zorg samengesteld. Aan eventuele onjuistheden kunnen geen rechten worden ontleend. Prijswijzigingen en zetfouten zijn voorbehouden. Alle vraagprijzen zijn kosten koper, tenzij anders vermeld.









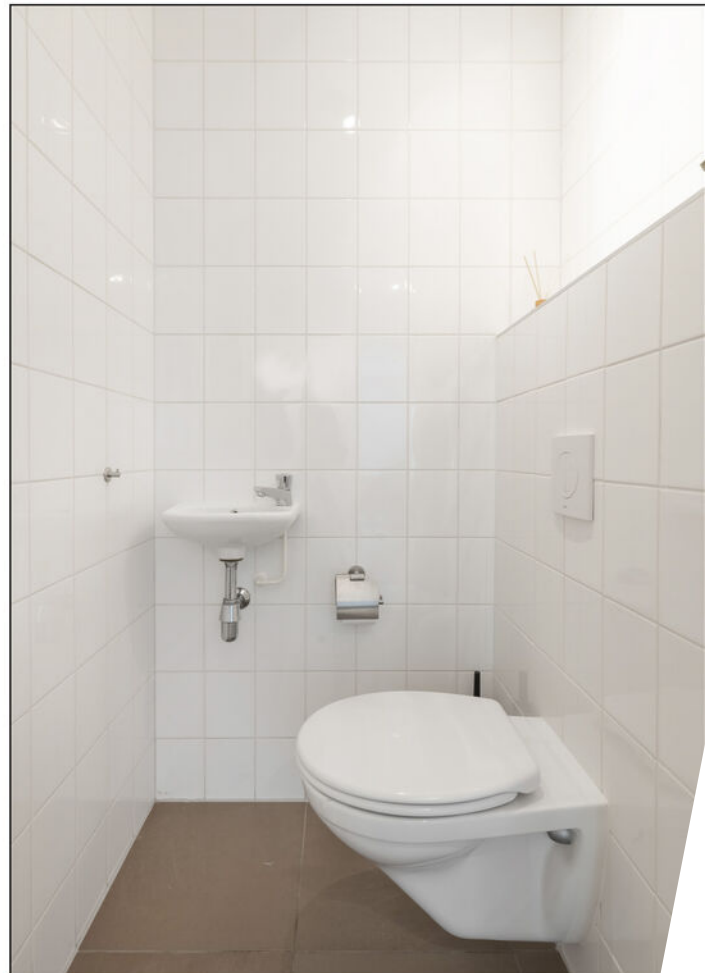
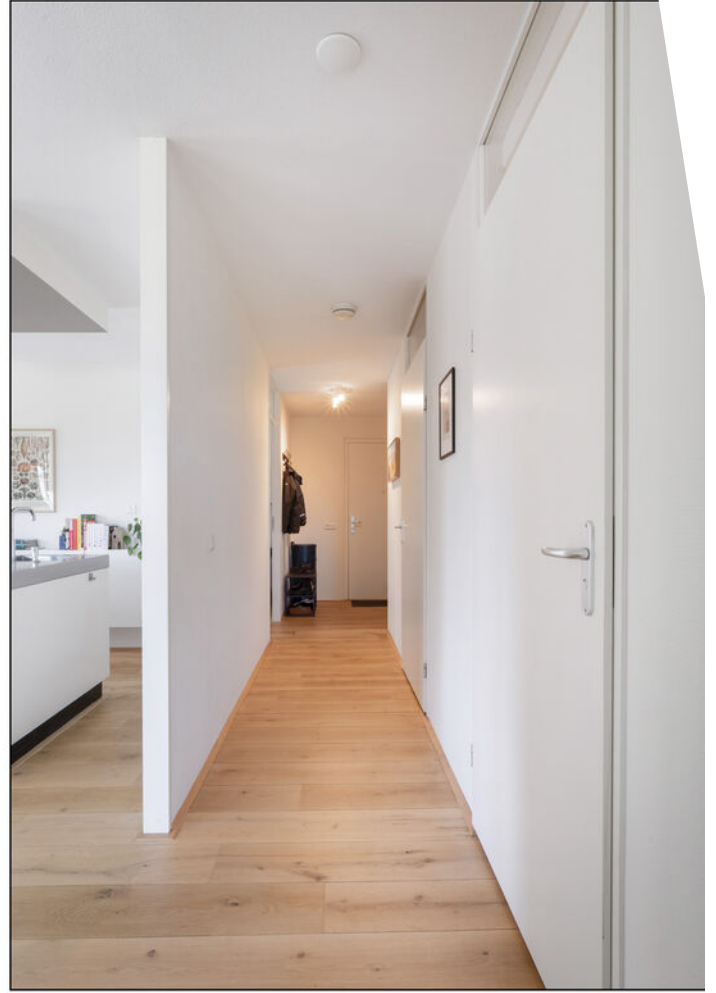




































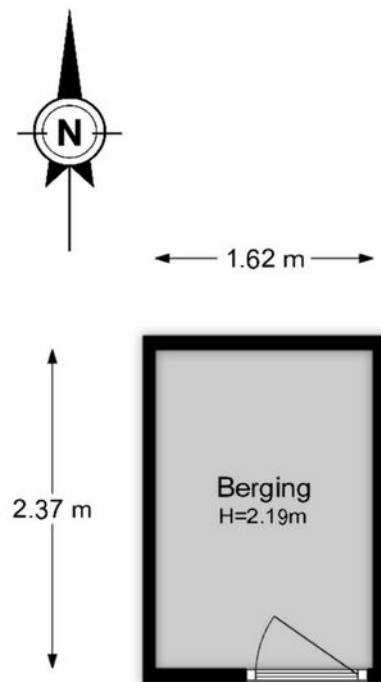


Plattegrond appartement



De plattegronden zijn geproduceerd voor promotionele doeleinden en ter indicatie.
Aan de plattegronden kunnen geen rechten worden ontleend.

Plattegrond berging




De plattegronden zijn geproduceerd voor promotionele doeleinden en ter indicatie.
Aan de plattegronden kunnen geen rechten worden ontleend.

Kadastrale kaart

Kadastrale kaart

Uw referentie: Verkoop



<p>12345 Deze kaart is noordgericht</p> <p>25 Perceelnummer</p> <p>Huisnummer</p> <p>— Vastgestelde kadastrale grens</p> <p>— Voorlopige kadastrale grens</p> <p>— Administratieve kadastrale grens</p> <p>— Bebouwing</p> <p>Voor een eensluidend uittreksel, geleverd op 4 juli 2026 De bewaarder van het kadaster en de openbare registers</p>	<p>Schaal 1: 1000</p> <p>Kadastrale gemeente Utrecht</p> <p>Sectie V</p> <p>Perceel 2407</p> <p>Aan dit uittreksel kunnen geen betrouwbare maten worden ontleend. De Dienst voor het kadaster en de openbare registers behoudt zich de intellectuele eigendomsrechten voor, waaronder het auteursrecht en het databankenrecht.</p>	
---	--	---

Bekijk deze woning online!

www.eersteoosterparklaan92e.nl



Scan deze code en
bekijk de woning
op je mobiel!



