



Vraagprijs
€ 625.000 k.k.

11

TIELKEMEIJERWEG

EDE



KENMERKEN

SOORT WONING:
eengezinswoning

ENERGIELABEL:
D

BOUWJAAR:
1935

WOONOPPERVLAKTE:
119 m²

INHOUD:
494 m³

PERCELOPPERVLAKE:
386 m²



OMSCHRIJVING

Dit charmante karakteristieke VRIJSTAANDE WOONHUIS MET TUINKAMER, GARAGE, SCHUUR EN CARPORT staat op een prettige locatie op korte afstand van centrumvoorzieningen.

De woning heeft een sfeervolle lichte woonkamer met haardpartij, gesloten keuken en geeft toegang tot een afsluitbare serre met mooi zicht op de tuin. Op de eerste verdieping zijn 3 slaapkamers, een separaat toilet met een badkamer. Via een trap in een slaapkamer is een ruime bergzolder bereikbaar.

Een woning met karakter op een uitstekende locatie met zowel de bossen als het centrum van Ede op loopafstand.

Indeling: ontvangsthall met trapopgang naar de 1e verdieping, toiletruimte en deur naar kelder op stahoogte. Sfeervolle woonkamer met erker en haardpartij met openslaande deuren naar een lichte mooie serre met schuifdeuren naar de prachtige tuin. De halfopen keuken is bereikbaar via de woonkamer en serre en is geplaatst in een hoekopstelling met bovenkasten, kunststof werkblad en inbouwapparatuur zoals een 4-pits keramische kookplaat met afzuigkap en oven.

De keuken is voorzien van een wasmachine en drogeraansluiting.

Eerste verdieping: overloop met toiletruimte, 3 slaapkamers waarvan de ouderslaapkamer is gelegen aan de achterzijde en voorzien is van een wastafel, 2 vaste schuifkasten en openslaande deuren naar een balkon.

De 2e slaapkamer aan de voorzijde heeft een wastafel en een vaste kast. De 3e slaapkamer aan de voorzijde heeft een vlizotrap naar een grote bergzolder.

Tweede verdieping: ruime bergzolder met CV-opstelling en twee kopgevelramen.

Buiten: de voortuin heeft een tegelpad naar de voordeur en is voorzien van mooie borders met rozenbeplanting. De achtertuin heeft meerdere terrassen waarvan één terras lager is gelegen. De tuin ligt heerlijk besloten en heeft fraaie borders met beplanting.

De tuin is rondom bereikbaar via twee afgesloten poorten en geeft toegang tot een schuur/berging en garage met carport welke middels afsluitbare deuren bereikbaar zijn.

MEER bijzonderheden:

- Bouwjaar 1935;
- Gebruikersoppervlak 119 m², inhoud 494 m³, perceeloppervlak 386 m²;
- Verwarmd middels cv-combiketel, merk, bouwjaar 2022;
- Warmwater via zonneboiler;
- Schuur/berging voorzien van krachtstroom;
- KCAF: Geen verhoogd risico (A, B of C);
- Oplevering in overleg.



'Op korte
afstand van
het centrum
van Ede !'

























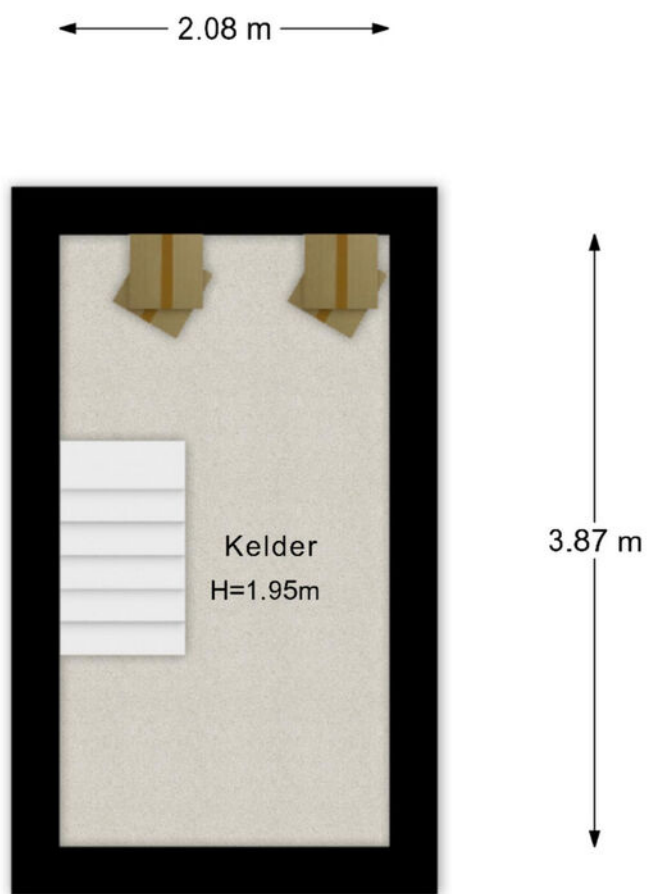






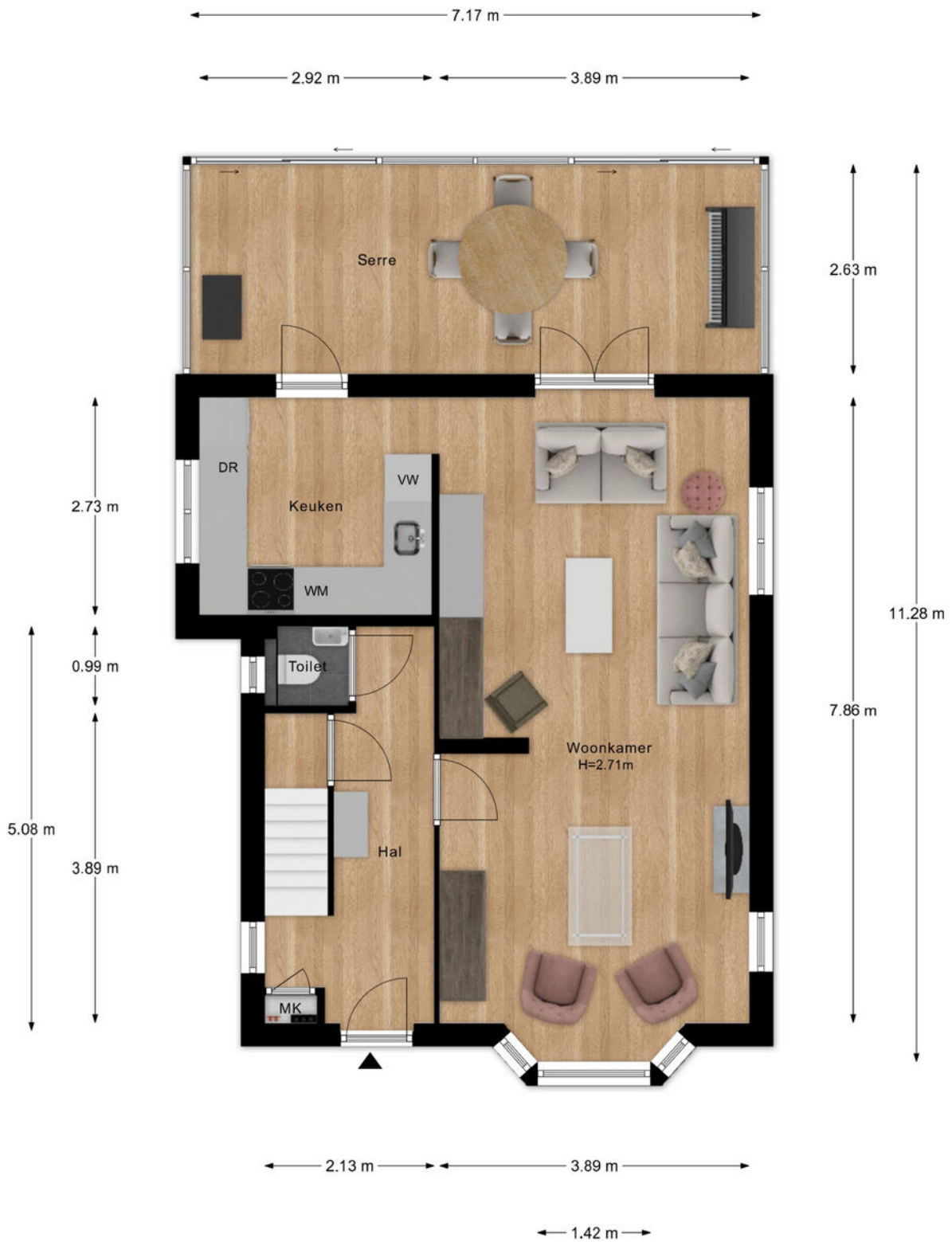


PLATTEGROND



- Vastgoed fotovideo -
Maatvoering is indicatief ter inzicht. Hieraan kunnen geen rechten ontleend worden.

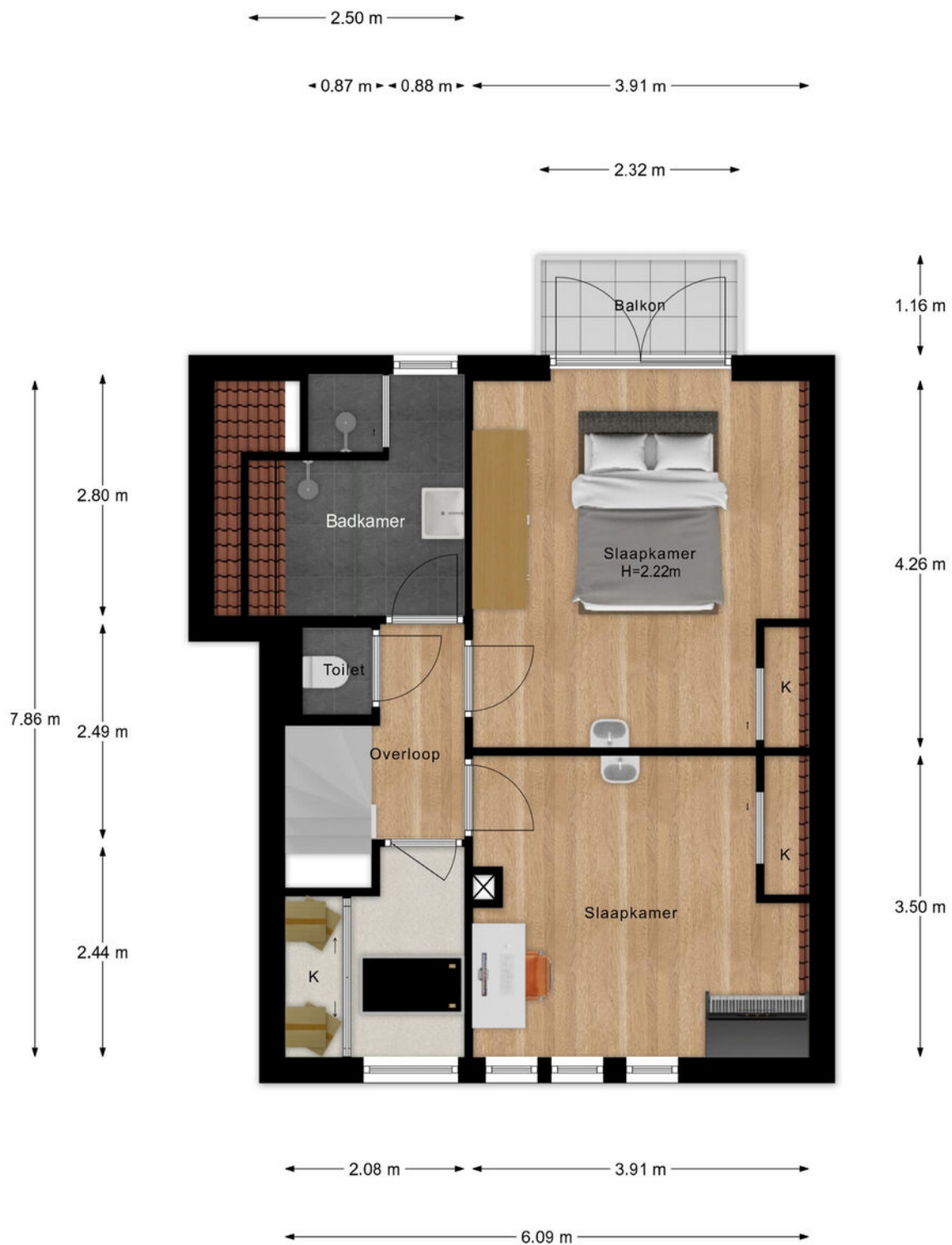
PLATTEGROND



- Vastgoed fotovideo -

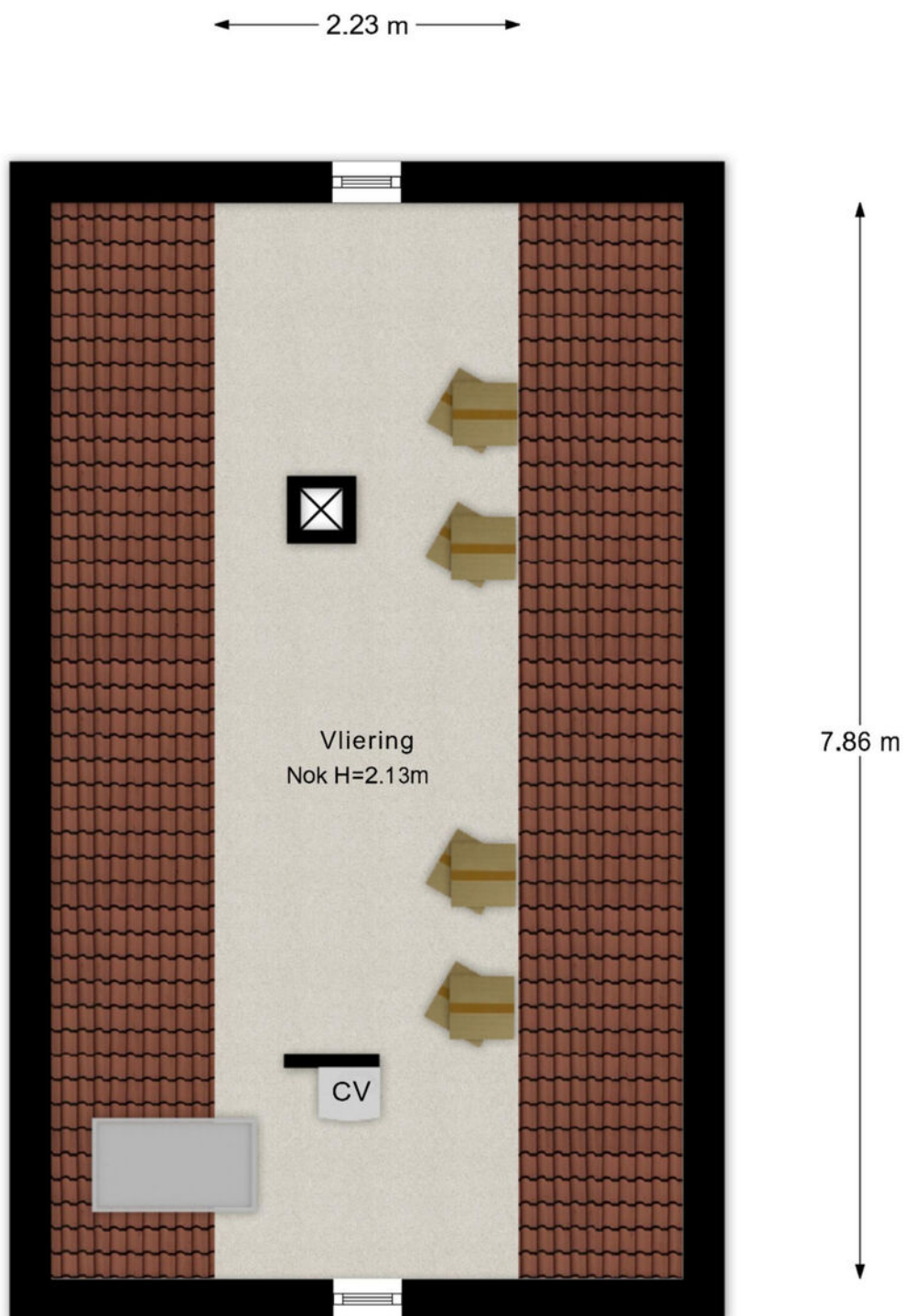
Maatvoering is indicatief ter inzicht. Hieraan kunnen geen rechten ontleend worden.

PLATTEGROND



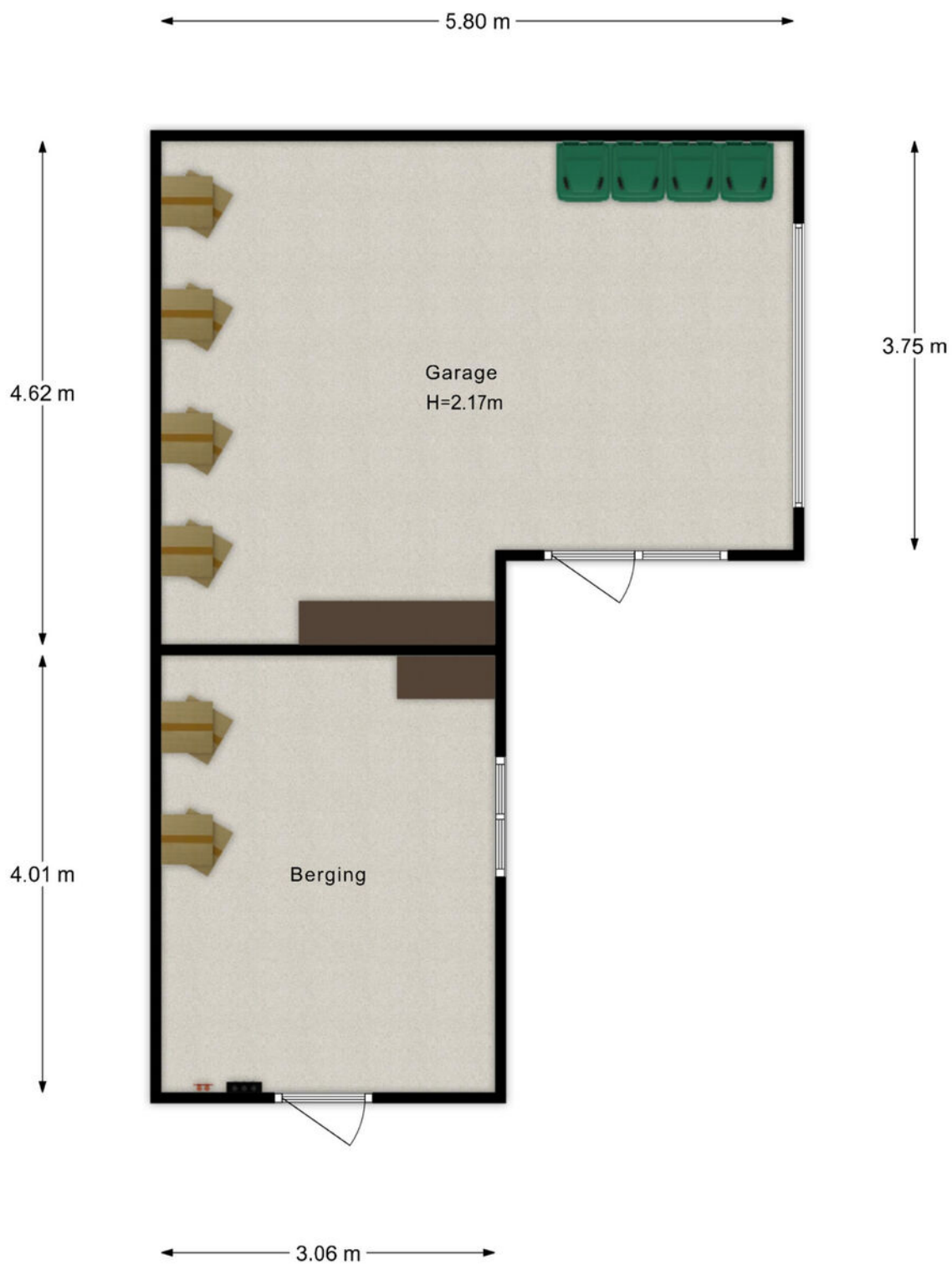
- Vastgoed fotovideo -
Maatvoering is indicatief ter inzicht. Hieraan kunnen geen rechten ontleend worden.

PLATTEGROND



- Vastgoed fotovideo -
Maatvoering is indicatief ter inzicht. Hieraan kunnen geen rechten ontleend worden.

PLATTEGROND



- Vastgoed fotovideo -
Maatvoering is indicatief ter inzicht. Hieraan kunnen geen rechten ontleend worden.

KADASTRALE KAART

Kadastrale kaart

Uw referentie: Tielkemeijerweg 11



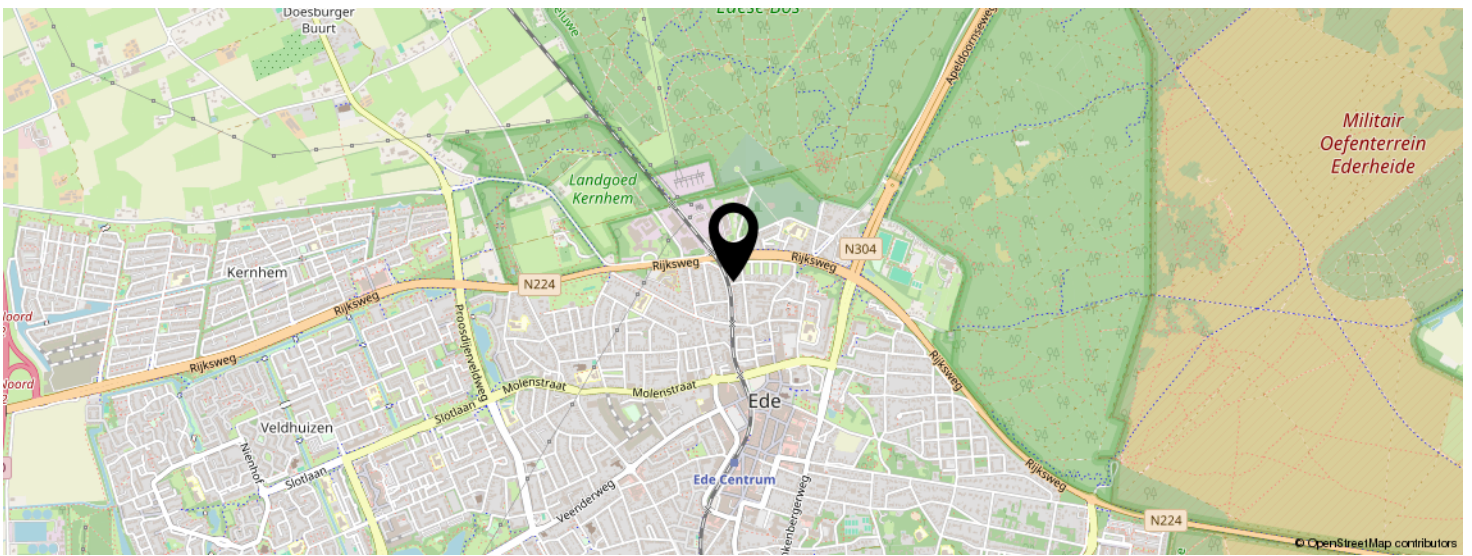
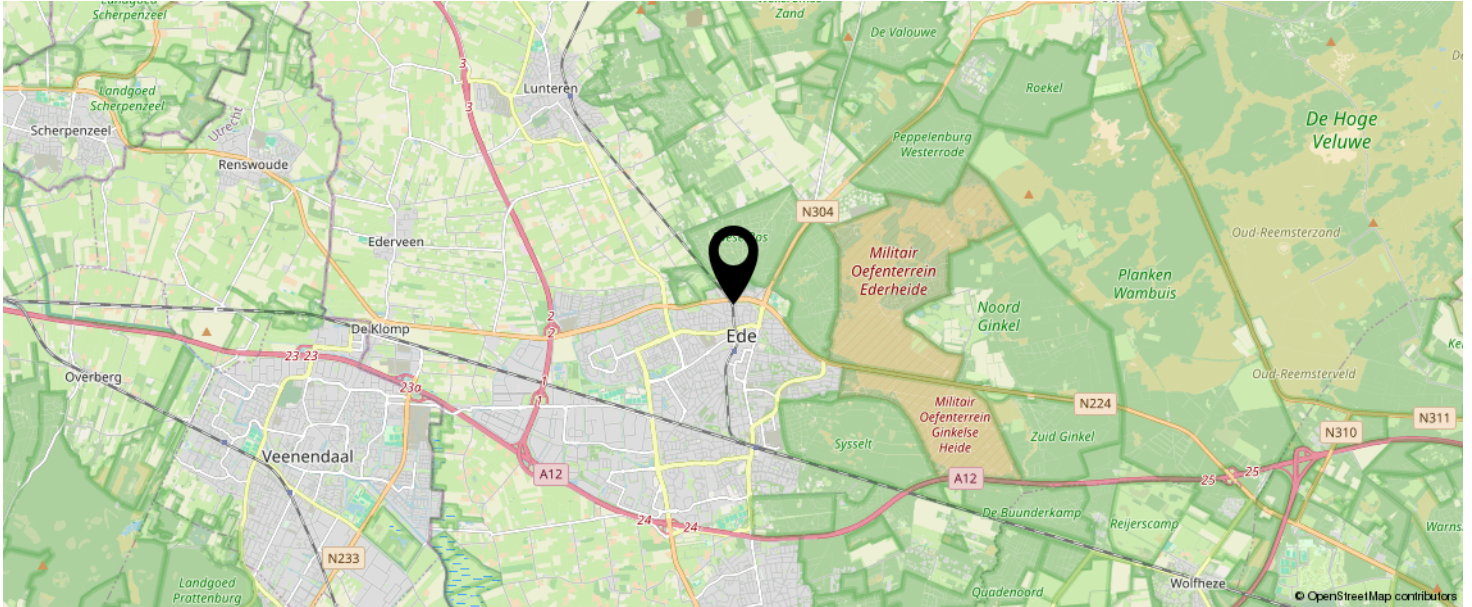
12345
25
Deze kaart is noordgericht
Perceelnummer
Huisnummer
— Vastgestelde kadastrale grens
— Voorlopige kadastrale grens
— Administratieve kadastrale grens
— Bebouwing
Voor een eensluitend uittreksel, geleverd op 24 juni 2026
De bewaarder van het kadaster en de openbare registers

Schaal 1: 500
Kadastrale gemeente Ede
Sectie K
Perceel 5984



Aan dit uittreksel kunnen geen betrouwbare maten worden ontleend.
De Dienst voor het kadaster en de openbare registers behoudt zich de intellectuele eigendomsrechten voor, waaronder het auteursrecht en het databankenrecht.

LOCATIE OP DE KAART



**KOM JIJ HIER
BINNENKORT
WONEN?**



BEKIJK DEZE WONING ONLINE!

tielkemeijerweg11.nl

MEER  MAKELAAR

Tielkemeijerweg 11, Ede



SCAN DEZE CODE EN BEKIJK
DE WONING OP JE MOBIEL!



INTERESSE IN DEZE WONING?



Neem vrijblijvend
contact met ons op!

Meer Makelaar

Herenstraat 49

3911 JB, Rhenen

0317-614375

info@meermakelaar.nu

www.meermakelaar.nu

MEER  **MAKELAAR**