

Te Koop

Westhove 24, Hoofddorp



Westhove 24

Omschrijving

Deze leuke, goed onderhouden en heerlijk brede (5,40 m) tussenwoning meet ca. 139 m², heeft 5 slaapkamers, een prachtige badkamer, een fijne tuin op het noordwesten en vrij uitzicht over een brede groenstrook. De woning ligt op het populaire Eiland 1 in de wijk Floriande, dicht bij veel voorzieningen. Voor de deur ligt alleen een voetpad, dus autovrij, met het mooiste uitzicht dat je je maar kunt wensen.

Je woont op loopafstand van winkelcentrum Floriande, waar je terecht kunt voor je dagelijkse boodschappen. Ook vind je hier een gezellige zaterdagmarkt. Daarnaast liggen diverse scholen, kinderdagverblijven, het Haarlemmermeer Lyceum, het gezondheidscentrum en de openbare bibliotheek allemaal op loopafstand.

Wil je er even op uit? Dan liggen de Toolenburgerplas en het Haarlemmermeerse Bos op korte fietsafstand. Hier kun je heerlijk wandelen, fietsen of skaten. Ook sportcomplex Koning Willem-Alexander ligt op loopafstand en beschikt over meerdere zwembaden en een turnhal.

Met de auto bereik je eenvoudig de snelwegen A4, A5, A9 en A10, waardoor steden als Amsterdam, Haarlem, Den Haag en Amsterdam Airport Schiphol snel bereikbaar zijn. Ook het openbaar vervoer is uitstekend geregeld: de bushalte ligt op loopafstand en met de fiets ben je zo bij de haltes van R-net. Deze snelle busverbinding brengt je rechtstreeks naar Schiphol, Haarlem en Amsterdam Zuidoost.

De indeling is als volgt:

Entree, ruime hal met meterkast, toiletruimte en voldoende plek voor jassen en schoenen.

De aan de voorzijde gelegen keuken (ca. 12 m²) in L-opstelling is voorzien van diverse apparatuur, waaronder een koel-/vriescombinatie, oven, inductiekookplaat met vier pitten, afzuigkap, vaatwasser en spoelbak. De keuken is heerlijk licht door de riante raampartij.

De royale (ca. 34 m²), lichte, tuingerichte woonkamer is aan de achterzijde van de woning gesitueerd en voorzien van een keramische vloer met vloerverwarming en spuitwerk op de wanden. Tussen de keuken en de woonkamer bevindt zich een praktische trapkast; ideaal voor provisie en bijvoorbeeld het opbergen van de stofzuiger.

Via de schuifpui en een deur in de achtergevel bereik je de achtertuin. De onderhoudsvrije tuin ligt op het noordwesten en heeft daardoor veel zon. Achter in de tuin bevinden zich een overkapping en een royale houten berging van ca. 9 m². Tevens is er een achterom.

Via de trap in de entreehal bereik je de eerste verdieping. Hier bevinden zich drie slaapkamers, een badkamer én een praktische bergkast. Twee slaapkamers (ca. 9 en ca. 7 m²) bevinden zich aan de achterzijde van de woning. De derde slaapkamer van ruim 12 m² ligt aan de voorzijde. De vloeren zijn afgewerkt met laminaat en de wanden zijn glad gestuct.

De prachtige, volledig betegelde badkamer van bijna 7 m² is voorzien van een inloopdouche, een wastafel met meubel en een tweede toilet.

Aan de overloop bevindt zich een praktische bergkast voor het opbergen van bijvoorbeeld handdoeken en beddengoed.

Westhove 24

Omschrijving - vervolg

Via de trap op de overloop bereik je de tweede verdieping. Hier bevinden zich twee slaapkamers en een berging met aansluitingen voor de wasmachine en droger. Tevens bevindt zich hier de opstelplaats voor de cv-ketel (Remeha, 2015) en de zonneboiler.

De twee slaapkamers bevinden zich aan de voor- en achterzijde van de woning en zijn beide voorzien van een dakkapel. De slaapkamer aan de achterzijde beschikt over veel extra bergruimte achter de knieschotten. De slaapkamer aan de voorzijde is uitgerust met een inloopkast. Via een losse trap bereik je de vliering.

Deze woning heeft een zeer gunstig energielabel: A+, geldig tot 2036. De woning is volledig geïsoleerd, er liggen 10 zonnepanelen op het dak, op zolder staat een zonneboiler voor het leveren van warm water, aan de achterzijde van de woning hangt op de begane grond zonwering en de houten kozijnen zijn voorzien van HR+ glas.

Van deze woning is een unieke woningwebsite beschikbaar; www.westhove24.nl waar je de brochure en relevante documenten kan downloaden.

Dit heerlijk ruime en lichte huis wil je vast van binnen komen bekijken. Bel ons voor een afspraak.

Unieke woningwebsite

Deze woning beschikt over een unieke woningwebsite: www.westhove24.nl, hier vind je o.a de brochure, plattegronden en andere relevante stukken

Westhove 24

Kenmerken

| | |
|----------------------------|----------------------------|
| Vraagprijs | : € 650.000 k.k. |
| Type woning | : eengezinswoning |
| Woonoppervlakte | : 139 m2 |
| Kaveloppervlakte | : 155 m2 |
| Bouwjaar | : 2002 |
| Aantal kamers | : 6, waarvan 5 slaapkamers |
| Tuin ligging | : Noordwest |
| Verwarming | : CV-Combiketel, 2015 |
| Isolatie | : Volledig geïsoleerd |
| Energielabel | : A+ |
| Funderingsrisico-indicator | : Laag risico |

Disclaimer: funderingsrisico-indicator wel beschikbaar

Aan deze woning is in de NVM-software een funderingsrisico-indicator (A t/m E) toegekend. Deze wordt uitsluitend weergegeven als A-B-C enerzijds of D-E anderzijds en kan in mate van betrouwbaarheid variëren. De funderingsrisico-indicator is gebaseerd op data uit FunderMaps, waarbij onder meer wordt gekeken naar funderingstype, bodem- en grondwatergegevens, verzakkingen en hersteldata. FunderMaps is een commercieel dataplatform, ontwikkeld met het KCAF. Verkoper, de makelaar en de NVM staan niet in voor de juistheid, volledigheid of actualiteit van de funderingsrisico-indicator en de gebruikte data van FunderMaps. De funderingsrisico-indicator is informatief, indicatief, geeft geen garanties en vormt geen oordeel over de feitelijke staat van de fundering. Aan de funderingsrisico-indicator kunnen geen rechten worden ontleend. Geïnteresseerden wordt geadviseerd om, indien de staat van de fundering voor hen van belang is, zelfstandig een (beperkt of volledig) funderingsonderzoek te (laten) verrichten.

Deze informatie is door ons met de nodige zorgvuldigheid samengesteld. Onzerzijds wordt echter geen enkele aansprakelijkheid aanvaard voor enige onvolledigheid, onjuistheid of anderszins, dan wel de gevolgen daarvan. Alle opgegeven maten en oppervlakten zijn indicatief.

Westhove 24

Foto's



Westhove 24



Westhove 24



Westhove 24



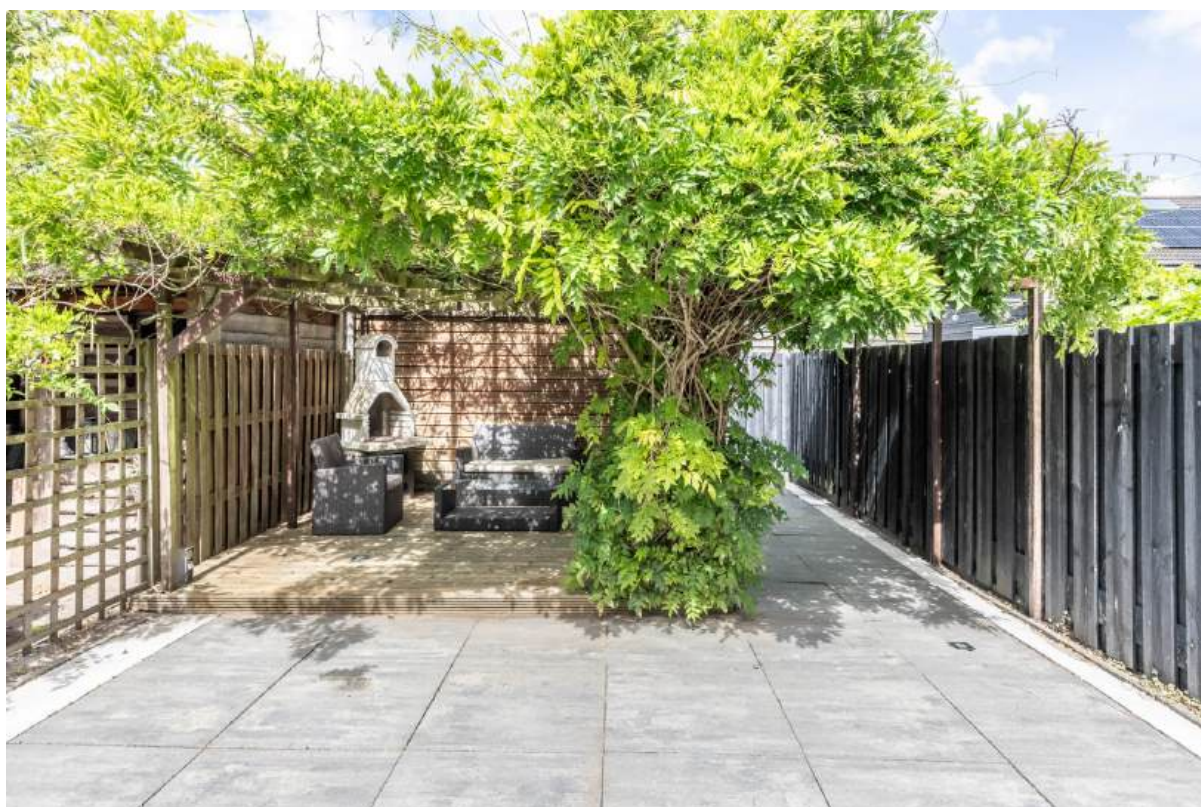
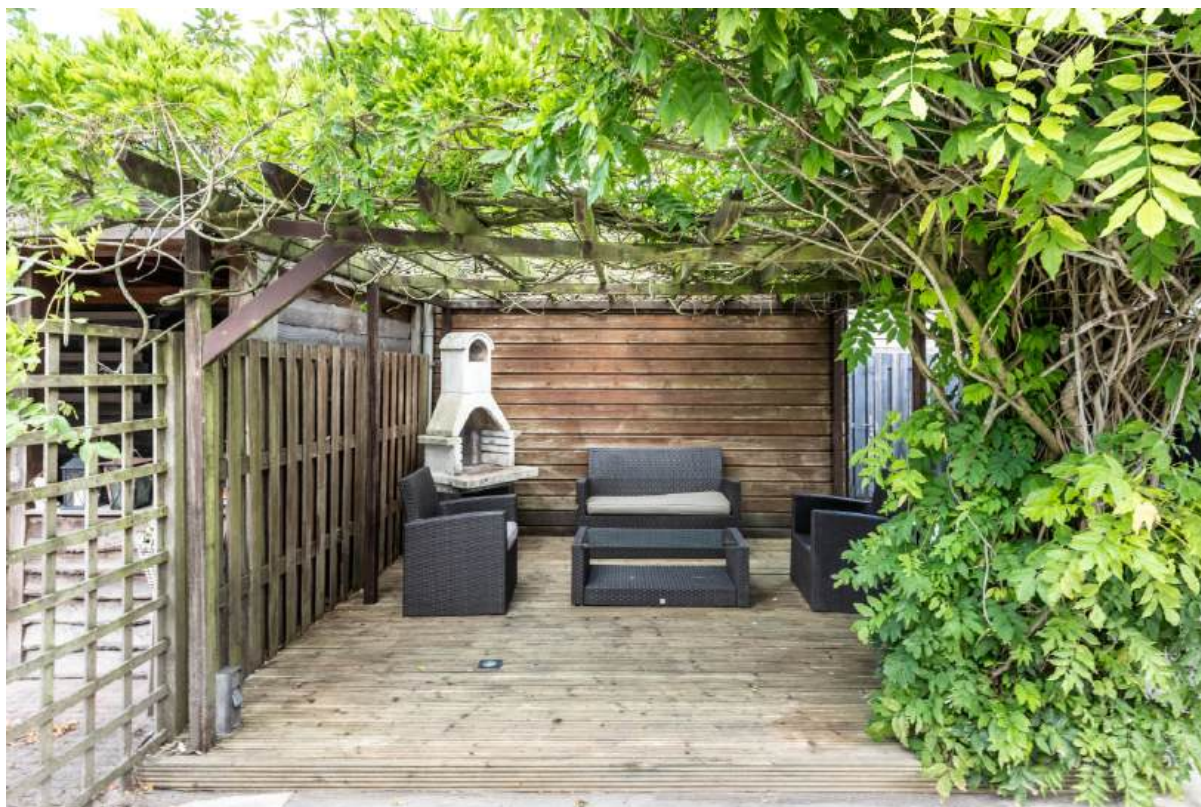
Westhove 24



Westhove 24



Westhove 24



Westhove 24



Westhove 24



Westhove 24



Westhove 24



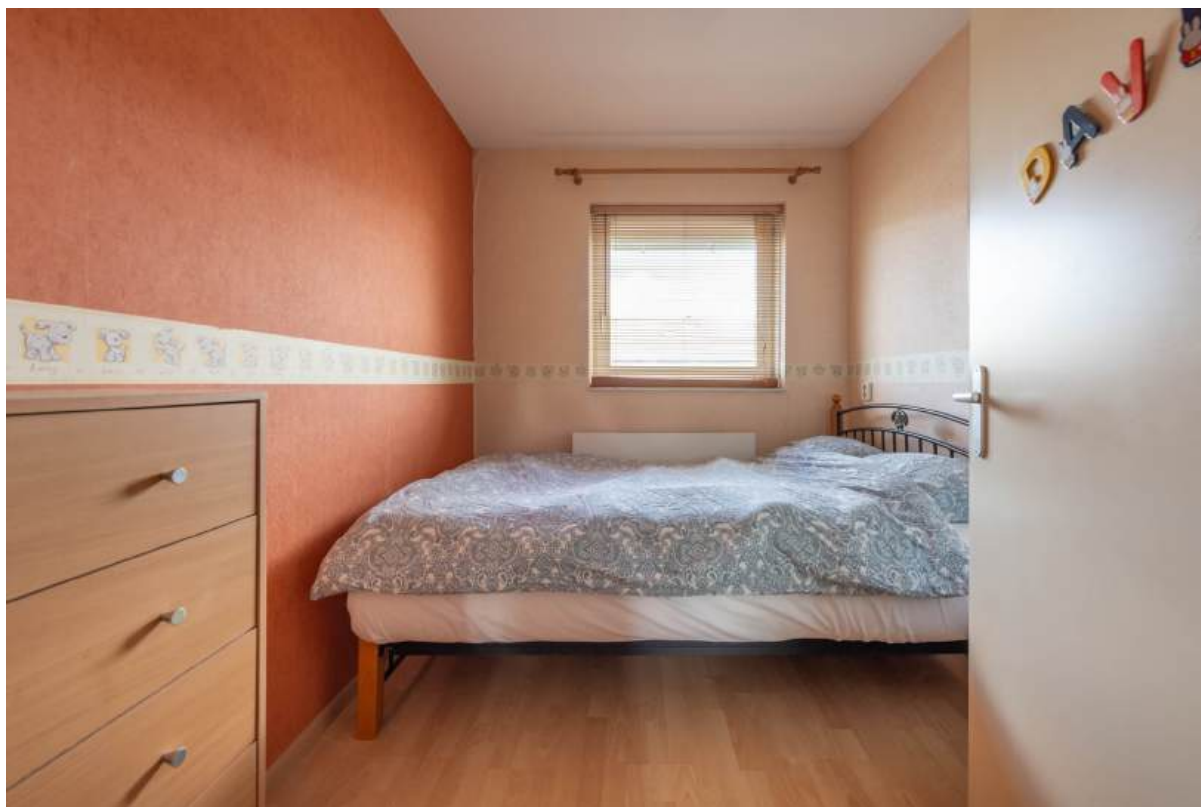
Westhove 24



Westhove 24



Westhove 24



Westhove 24



Westhove 24



Westhove 24



Westhove 24



Westhove 24



Westhove 24



Westhove 24



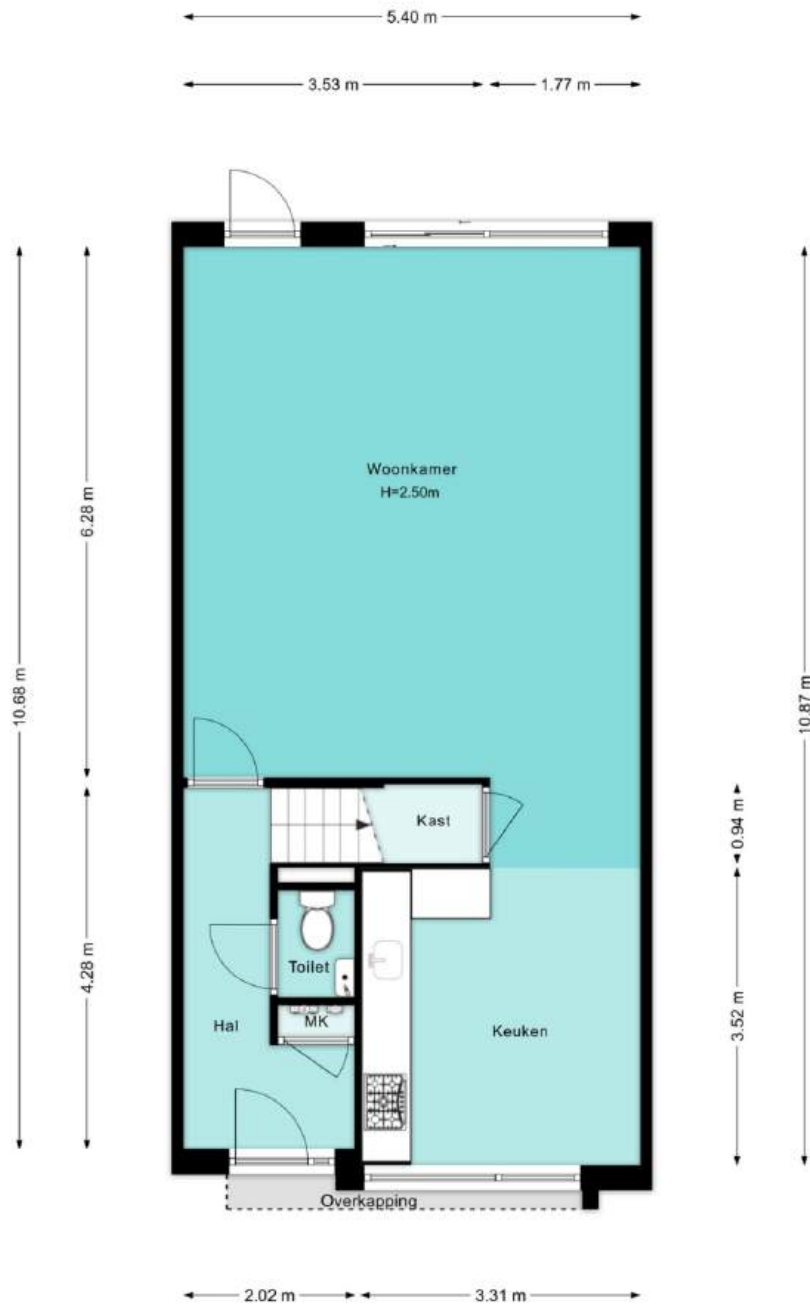
Westhove 24



Westhove 24

Plattegronden - begane grond

Westhove 24, Hoofddorp
Begane Grond



De plattegronden zijn geproduceerd voor promotionele doeleinden en ter indicatie.
Aan de plattegronden kunnen geen rechten worden ontleend

Westhove 24

Plattegronden - eerste verdieping

Westhove 24, Hoofddorp
1e Verdieping

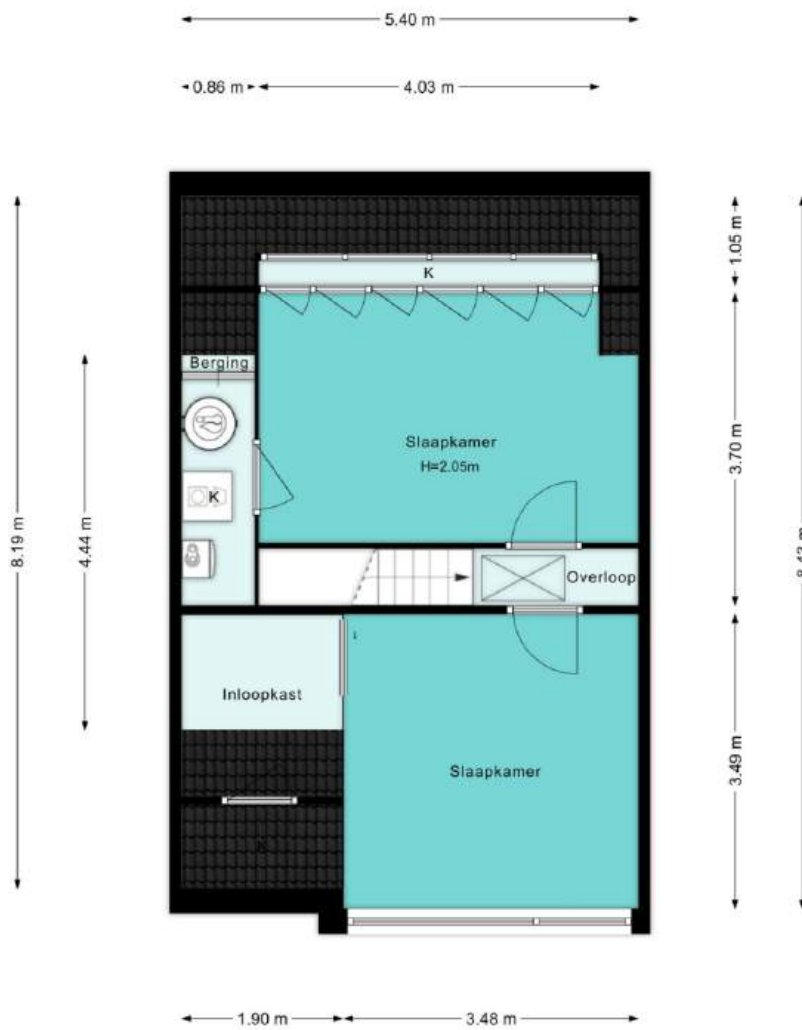


De plattegronden zijn geproduceerd voor promotionele doeleinden en ter indicatie.
Aan de plattegronden kunnen geen rechten worden ontleend

Westhove 24

Plattegronden - tweede verdieping

Westhove 24, Hoofddorp
2e Verdieping



De plattegronden zijn geproduceerd voor promotionele doeleinden en ter indicatie.
Aan de plattegronden kunnen geen rechten worden ontleend

Geïnteresseerd?

Neem gerust contact met ons op voor meer informatie of een bezichtiging. Je kunt ons bellen op 023-5571999 of een e-mail sturen naar info@staatshuysen.nl. Wij helpen je graag verder!

Openingstijden

Maandag - donderdag: 9:00 - 17:30

Vrijdag: 9:00 - 17:00

Hulp bij aankoop nodig?

Een huis kopen doe je niet elke dag. Wij begeleiden je bij elke stap, van zoektocht tot sleuteloverdracht. Met onze marktkennis en ervaring kijken we kritisch mee, zonder emotionele betrokkenheid.

Tijdens een kennismaking bespreken we jouw woonwensen en budget. Vervolgens zoeken we actief mee en zetten ons netwerk in. Bij bezichtigingen letten we op bouwtechnische en juridische aspecten, terwijl jij beoordeelt of het huis bij je past. Is het dé woning? Dan onderhandelen wij voor de beste prijs en voorwaarden.

Bel ons voor een vrijblijvend kennismakingsgesprek: 023-5771999.

NIEUW: Sneak Preview

Wil jij als eerste ons nieuwste woningaanbod zien, nog vóór het op Funda staat? Scan de QR-code en meld je aan!

