

code 2625 Diese näheren Informationen haben einen informativen Charakter und begründen keinerlei Rechtsansprüche.



ZOUTELANDE

ZILVERMEEUW 46

IN WUNDERSCHÖNER LAGE IM FERIENPARK „DUINPARK HET KUSTLICHT“, DIREKT AN EINEM TEICH UND NUR EINEN KURZEN FUSSGANG VOM STRAND UND DEM DORFZENTRUM ENTFERNT, STEHT DIESES GUT GEPFLEGTE, FREISTEHENDE FERIENHAUS (TYP „ZEEHUND“, BAUJAHR CA. 1999) MIT HOLZGARTENHAUS AUF EINEM GROSSZÜGIGEN GRUNDSTÜCK VON 643 M² EIGENEM GRUND.

=====

Aufteilung: Erdgeschoss: Eingangsbereich mit Garderobe und Toilette. Großzügiges erstes Schlafzimmer (ca. 14 m²) mit eigenem Bad, ausgestattet mit Dusche, Badewanne und einem Doppelwaschbecken. Das stimmungsvolle, helle Wohnzimmer (ca. 32 m²) verfügt über eine gemütliche Essecke und Flügeltüren, die auf die nach Norden ausgerichtete Terrasse führen. Der schön angelegte Garten mit gepflegter Pflasterung grenzt direkt an ein Binnengewässer und bietet mehrere herrliche Sitzecken, um die Umgebung in aller Ruhe zu genießen. Die moderne, luxuriöse offene Küche ist mit verschiedenen Einbaugeräten ausgestattet. Angrenzend befinden sich die Heizungsanlage und eine Tür zum Garten.

1. Stock: Geräumiger offener Wohnbereich, zwei großzügige Schlafzimmer (beide ca. 12,5 m²) und ein zweites Badezimmer mit Dusche, Waschbecken, Toilette und Anschluss für die Waschmaschine.

Allgemein: *Rauminhalt des Hauses ca. 400 m³, Wohnfläche ca. 107 m². Vollständig gedämmt. Fliesen- und Vinylböden. Kunststofffenster mit isolierender Doppelverglasung. Parkmöglichkeiten für mehrere Autos auf dem eigenen Grundstück. Diese Ferienimmobilie wird derzeit über die örtliche Vermietungsagentur „Het Kustlicht“ als Ferienunterkunft vermietet und bietet gute Vermietungsmöglichkeiten. Eine hervorragend gepflegte Ferienimmobilie in einzigartiger Lage, wo Ruhe, Weite, Natur und Strand zusammenkommen. Sowohl für den eigenen Ferienegebrauch als auch für die Vermietung als Ferienunterkunft ist dies eine besonders attraktive Investition.*

Fragepreis € 659.000,--k.k. incl. Mobilar/ Inventar

Verkaufprospect: Zilvermeeuw 46 in Zoutelande

Diese Informationen sind völlig unverbindlich, ausschließlich für den Adressaten bestimmt und nicht als Angebot gedacht. In Bezug auf die Richtigkeit kann Maklerburo Roose weder eine Haftung übernehmen noch Rechte aus den bereitgestellten Informationen ableiten.

Zilvermeeuw 46 Zoutelande

In herrlicher Lage an der Küste von Zeeland, nur wenige Gehminuten vom Strand, dem Meer und dem stimmungsvollen Zoutelande entfernt, befindet sich diese freistehende Ferienvilla vom Typ „Zeehond“ (Baujahr ca. 1999). Auf einem großzügigen Grundstück von nicht weniger als 643 m² bietet dieses Haus eine perfekte Kombination aus Ruhe, Platz und Komfort. Die Villa verfügt über drei Schlafzimmer, zwei Badezimmer und einen kompletten Wohnbereich im Erdgeschoss, wodurch sie sich sowohl für die eigene Nutzung als Ferienhaus als auch für attraktive Vermietungsmöglichkeiten hervorragend eignet. Dank der großzügigen Raumaufteilung, der ruhigen Lage und der Nähe zu allen Annehmlichkeiten genießen Sie hier das ganze Jahr über das ultimative Küstengefühl. Ob Sie nun auf der Suche nach einem schönen Zweitwohnsitz, einer Investition mit Vermietungspotenzial oder einem Ort sind, an dem Sie gemeinsam mit Familie und Freunden Zeeland genießen können: Hier beginnt jeder Aufenthalt mit dem Gefühl, am Meer nach Hause zu kommen.

Erdgeschoss: Herzlich willkommen! Sie können Ihr Auto bequem auf dem eigenen Grundstück parken. Durch den schön angelegten Vorgarten gelangen Sie zum Eingang des Hauses. In der hellen Diele befinden sich die Garderobe, der Zählerschrank und ein separates WC. Im Erdgeschoss befindet sich das geräumige erste Schlafzimmer mit eigenem Badezimmer, das mit einer renovierten Duschkabine, einem Doppelwaschbecken und einer Badewanne ausgestattet ist. Ein komfortabler Ort, an dem Sie sich in aller Ruhe entspannen können; auch der Design-Heizkörper wurde erneuert. Das stimmungsvolle und helle Wohnzimmer verfügt über eine gemütliche Essecke und bietet dank zweier Terrassentüren direkten Zugang zur sonnigen Terrasse. Hier finden Sie verschiedene gemütliche Sitzecken, in denen Sie das Leben im Freien in vollen Zügen genießen können. Vom Wohnzimmer aus führt die offene Treppe in den ersten Stock. Die moderne, offene Küche ist luxuriös ausgestattet und verfügt über verschiedene Einbaugeräte, darunter einen Kühlschrank mit Gefrierfach, ein Gaskochfeld, eine Dunstabzugshaube, einen Backofen, einen Geschirrspüler, die Heizungsanlage und eine Tür nach draußen.

Vom ersten Stock aus gelangen Sie über den offenen Treppenbereich zum zweiten und dritten Schlafzimmer, die beide mit einem pflegeleichten Vinylboden ausgestattet sind. Auf dieser Etage befindet sich außerdem das zweite Badezimmer mit Dusche, Waschbecken, Toilette und Anschlüssen für Waschgeräte. Die vorhandene Waschmaschine und der Trockner bleiben im Haus.

Außenbereich: Das Haus verfügt an der Seite über ein Gartenhäuschen aus Holz, ideal zum Abstellen und Aufbewahren von Strandutensilien und Gartenmöbeln. Das abschließbare Tor an der Vorderseite bietet einen sicheren und bequemen Zugang zum Seitengarten. Der gut 20 Meter tiefe, nach Norden ausgerichtete Hintergarten ist wunderschön angelegt und bietet mehrere gemütliche Sitzecken inmitten der Natur. An der Rückseite grenzt der Garten an ein ruhiges Binnengewässer, das durch einen Zaun sicher abgetrennt ist. Ein herrlicher Ort, um in aller Ruhe die zeeländische Natur zu genießen.

Allgemein:

- Kunststofffenster mit isolierender Doppelverglasung, 2 Rollläden vorhanden (Vorderseite);
- Die Traufbretter sind mit Trespa-Verkleidung versehen;
- Manuelle Jalousien im Wohnzimmer;
- Vor kurzem wurden ein neuer Smart-TV, eine Waschmaschine/ein Geschirrspüler, eine Sitzgarnitur und ein Kleiderschrank aufgestellt;
- Diese Immobilie wird für den Freizeitbereich vermietet und bietet gute Vermietungsmöglichkeiten;


Umgebung:

Zoutelande liegt in der Gemeinde Veere am Fuße der Dünen an der Mündung der Westerschelde. Das touristische Dorfzentrum verfügt über verschiedene Annehmlichkeiten und gemütliche Restaurants. Zoutelande liegt verkehrsgünstig zu Städten wie Middelburg und Vlissingen und dem mondänen Domburg. Zusammen mit den Stränden von Dishoek und Westkapelle wird Zoutelande auch die Riviera von Zeeland genannt. Das liegt daran, dass nur wenige andere niederländische Strände nach Süden ausgerichtet sind. Zoutelande ist einer der meistbesuchten Badeorte an der seeländischen Küste. Es gibt eine sehr umfangreiche Mittelschicht. Diese Annehmlichkeiten konzentrieren sich rund um die Strandpromenade von Zoutelande. Diese Villa befindet sich etwas außerhalb des Dorfes, am Duinpark Het Kustlicht in Zoutelande.

Verkaufprospect: Zilvermeeuw 46 in Zoutelande

Diese Informationen sind völlig unverbindlich, ausschließlich für den Adressaten bestimmt und nicht als Angebot gedacht. In Bezug auf die Richtigkeit kann Maklerbüro Roose weder eine Haftung übernehmen noch Rechte aus den bereitgestellten Informationen ableiten.



Luftaufnahme mit  lage Ferienhaus.



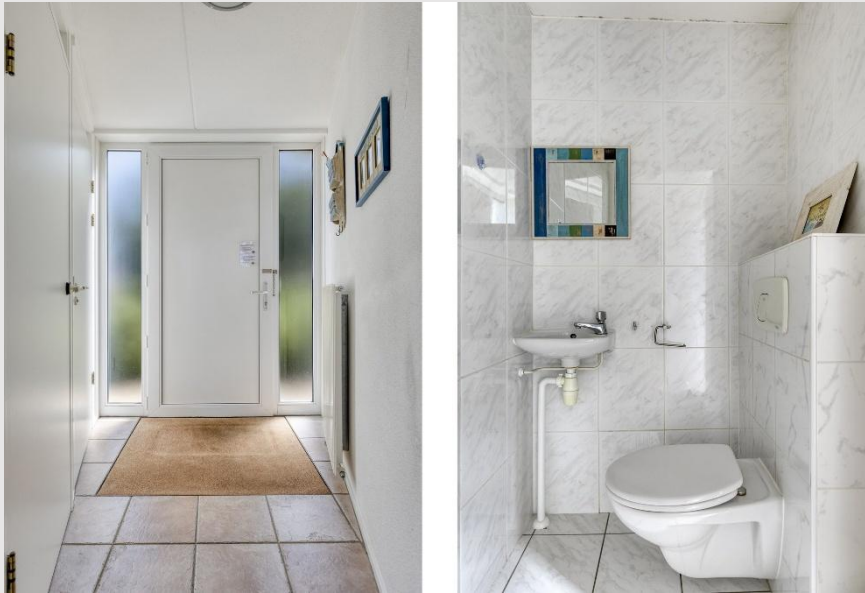
Vorderansicht mit Parkmöglichkeiten auf dem eigenen Grundstück.



Strassenbild.

Verkaufprospect: **Zilvermeeuw 46 in Zoutelande**

Diese Informationen sind völlig unverbindlich, ausschließlich für den Adressaten bestimmt und nicht als Angebot gedacht. In Bezug auf die Richtigkeit kann Maklerburo Roose weder eine Haftung übernehmen noch Rechte aus den bereitgestellten Informationen ableiten.



Willkommen im hellen Eingangsbereich mit einer separaten Toilette und einem Handwaschbecken.



Schlafzimmer 1 auf dem erdgeschoss.



Schlafzimmer 1 mit en suite die 1^{ste} badezimmer.

Verkaufprospect: **Zilvermeeuw 46 in Zoutelande**

Diese Informationen sind völlig unverbindlich, ausschließlich für den Adressaten bestimmt und nicht als Angebot gedacht. In Bezug auf die Richtigkeit kann Maklerburo Roose weder eine Haftung übernehmen noch Rechte aus den bereitgestellten Informationen ableiten.



Das geräumige Badezimmer mit Dusche, Doppelwaschbecken und Badewanne.



Das geräumige Badezimmer.



Das geräumige und helle Wohnzimmer mit Terrassentüren zur Terrasse.

Verkaufprospect: **Zilvermeeuw 46 in Zoutelande**

Diese Informationen sind völlig unverbindlich, ausschließlich für den Adressaten bestimmt und nicht als Angebot gedacht. In Bezug auf die Richtigkeit kann Maklerbüro Roose weder eine Haftung übernehmen noch Rechte aus den bereitgestellten Informationen ableiten.



Das geräumige und helle Wohnzimmer mit Fliesenboden.



Das Wohnzimmer.



Das Wohnzimmer mit der Treppe zum 1. Stock.

Verkaufprospect: **Zilvermeeuw 46 in Zoutelande**

Diese Informationen sind völlig unverbindlich, ausschließlich für den Adressaten bestimmt und nicht als Angebot gedacht. In Bezug auf die Richtigkeit kann Maklerburo Roose weder eine Haftung übernehmen noch Rechte aus den bereitgestellten Informationen ableiten.



Das Wohnzimmer mit Terrassentüren zur nach Norden ausgerichteten Terrasse.



Das Wohnzimmer.



Der Essbereich.

Verkaufprospect: Zilvermeeuw 46 in Zoutelande

Diese Informationen sind völlig unverbindlich, ausschließlich für den Adressaten bestimmt und nicht als Angebot gedacht. In Bezug auf die Richtigkeit kann Maklerbüro Roose weder eine Haftung übernehmen noch Rechte aus den bereitgestellten Informationen ableiten.



Der Essbereich.



Blick vom Wohnzimmer und von der Terrasse aus.



Das terras.

Verkaufprospect: **Zilvermeeuw 46 in Zoutelande**

Diese Informationen sind völlig unverbindlich, ausschließlich für den Adressaten bestimmt und nicht als Angebot gedacht. In Bezug auf die Richtigkeit kann Maklerburo Roose weder eine Haftung übernehmen noch Rechte aus den bereitgestellten Informationen ableiten.



Hinteransicht mit terras.



Hinter ansicht.



Mit verschiedenen Sitzgelegenheiten.

Verkaufprospect: **Zilvermeeuw 46 in Zoutelande**

Diese Informationen sind völlig unverbindlich, ausschließlich für den Adressaten bestimmt und nicht als Angebot gedacht. In Bezug auf die Richtigkeit kann Maklerburo Roose weder eine Haftung übernehmen noch Rechte aus den bereitgestellten Informationen ableiten.



Von der Straße (Duinpark Boulevard) aus gesehen befindet sich das Haus schräg links an einem kleinen Binnengewässer.



Die geräumige Küche mit Einbaugeräten.



Die geräumige Küche mit Einbaugeräten.

Verkaufprospect: **Zilvermeeuw 46 in Zoutelande**

Diese Informationen sind völlig unverbindlich, ausschließlich für den Adressaten bestimmt und nicht als Angebot gedacht. In Bezug auf die Richtigkeit kann Maklerburo Roose weder eine Haftung übernehmen noch Rechte aus den bereitgestellten Informationen ableiten.



Die geräumige Küche.



Die geräumige Küche mit Einbaugeräten.



De Küche.

Verkaufprospect: **Zilvermeeuw 46 in Zoutelande**

Diese Informationen sind völlig unverbindlich, ausschließlich für den Adressaten bestimmt und nicht als Angebot gedacht. In Bezug auf die Richtigkeit kann Maklerburo Roose weder eine Haftung übernehmen noch Rechte aus den bereitgestellten Informationen ableiten.



Der geräumige und helle Zwischenbereich mit Zugang zum zweiten und dritten Schlafzimmer sowie zum zweiten Badezimmer.



Schlafzimmer 2.



Schlafzimmer 2.

Verkaufprospect: **Zilvermeeuw 46 in Zoutelande**

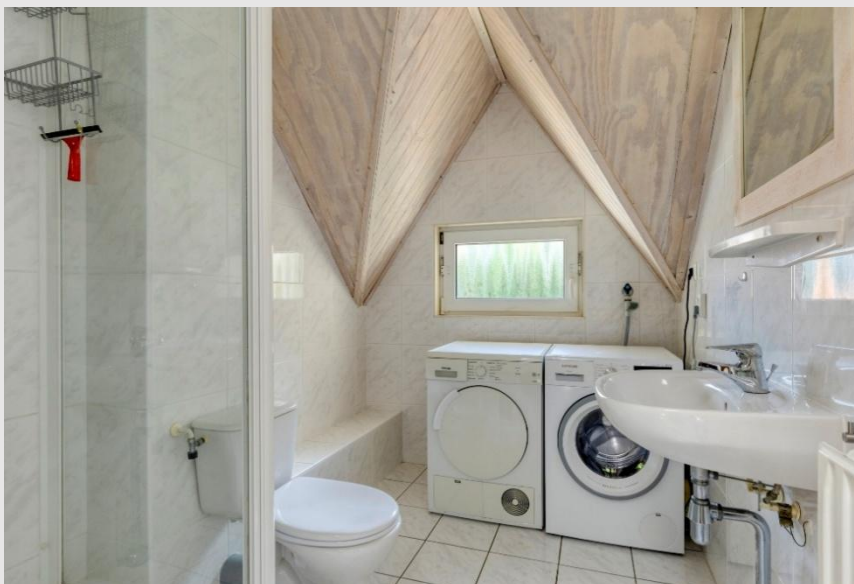
Diese Informationen sind völlig unverbindlich, ausschließlich für den Adressaten bestimmt und nicht als Angebot gedacht. In Bezug auf die Richtigkeit kann Maklerbüro Roose weder eine Haftung übernehmen noch Rechte aus den bereitgestellten Informationen ableiten.



Schlafzimmer 3.



Schlafzimmer 3.



Das zweite Badezimmer.

Verkaufprospect: **Zilvermeeuw 46 in Zoutelande**

Diese Informationen sind völlig unverbindlich, ausschließlich für den Adressaten bestimmt und nicht als Angebot gedacht. In Bezug auf die Richtigkeit kann Maklerburo Roose weder eine Haftung übernehmen noch Rechte aus den bereitgestellten Informationen ableiten.



Das zweite Badezimmer.



Holz gartenhaus.



Strassenbild in der Nähe des Ferienhaus.

Verkaufprospect: Zilvermeeuw 46 in Zoutelande

Diese Informationen sind völlig unverbindlich, ausschließlich für den Adressaten bestimmt und nicht als Angebot gedacht. In Bezug auf die Richtigkeit kann Maklerbüro Roose weder eine Haftung übernehmen noch Rechte aus den bereitgestellten Informationen ableiten.



Das Objekt befindet sich im Duinpark „Het Kustlicht II“.



Im Park gibt es einen Spielplatz für die Kinder.



Nur wenige Gehminuten von diesem Strand entfernt.

Verkaufprospect: **Zilvermeeuw 46 in Zoutelande**

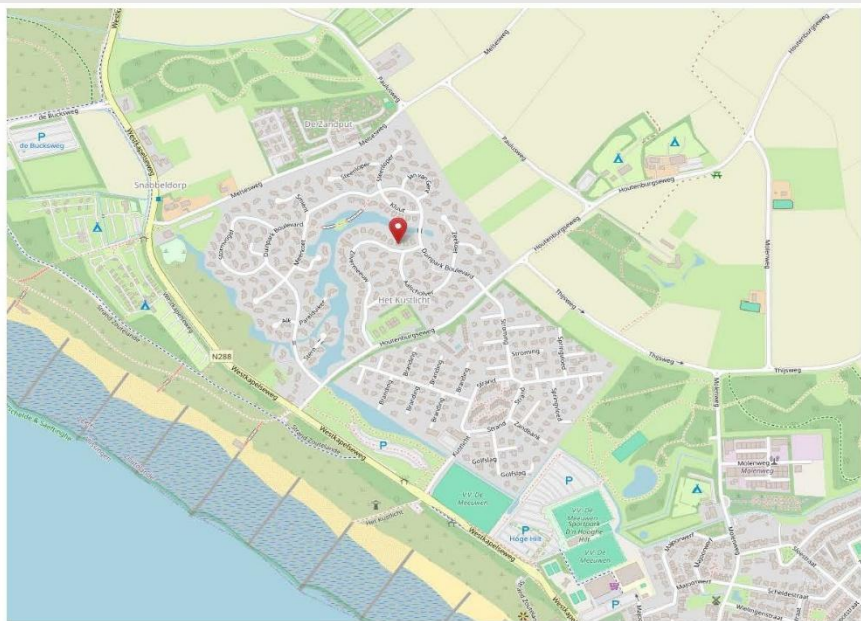
Diese Informationen sind völlig unverbindlich, ausschließlich für den Adressaten bestimmt und nicht als Angebot gedacht. In Bezug auf die Richtigkeit kann Maklerburo Roose weder eine Haftung übernehmen noch Rechte aus den bereitgestellten Informationen ableiten.



In der Nähe der Dünen und des Strandes gelegen.



In der Nähe des Dorfes Zoutelande.



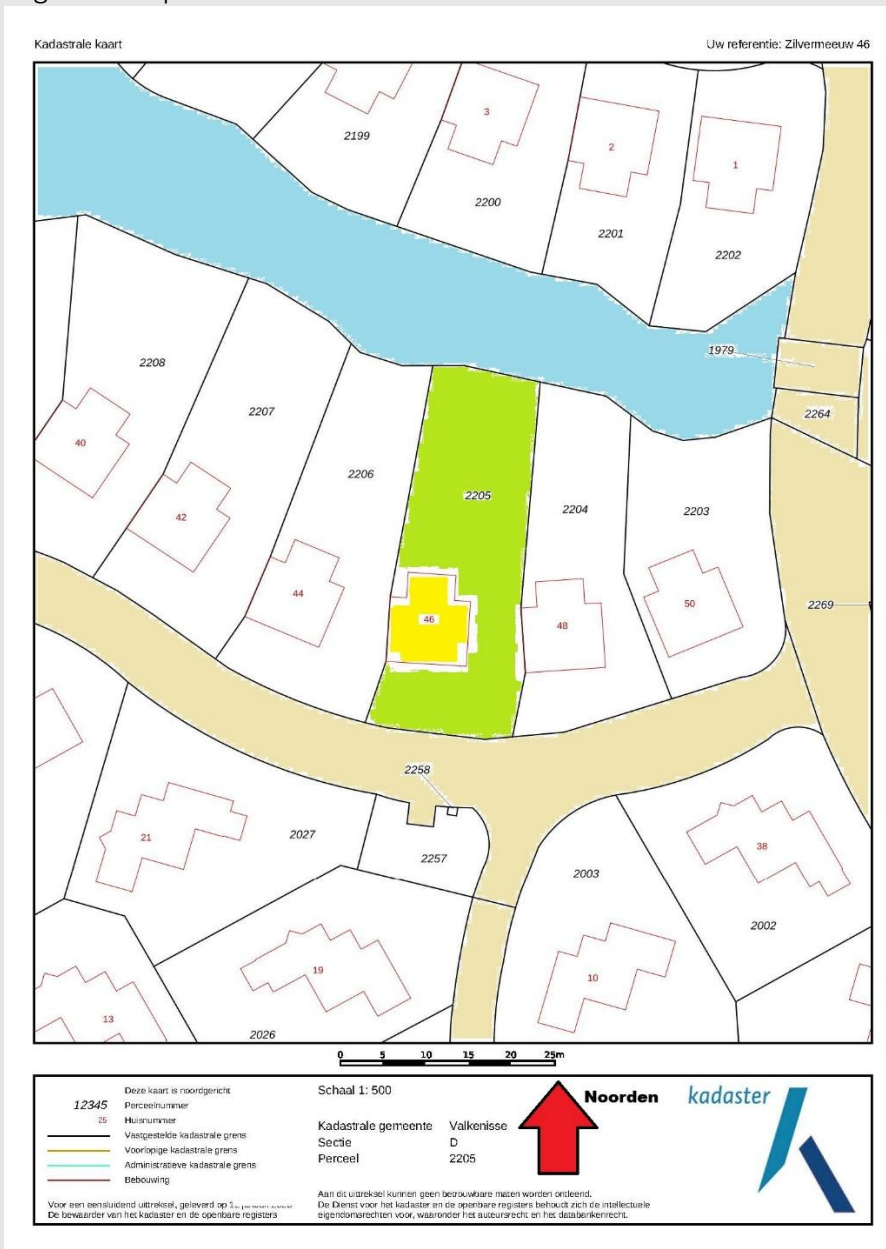
Lage im „Duinpark het Kustlicht“ im Verhältnis zum Dorf Zoutelande, siehe den roten Pfeil auf der linken Seite.

Verkaufprospect: **Zilvermeeuw 46** in Zoutelande

Diese Informationen sind völlig unverbindlich, ausschließlich für den Adressaten bestimmt und nicht als Angebot gedacht. In Bezug auf die Richtigkeit kann Maklerbüro Roose weder eine Haftung übernehmen noch Rechte aus den bereitgestellten Informationen ableiten.



Lage in Duinpark Het Kustlicht.



Kadaster karte.

Verkaufprospect: Zilvermeeuw 46 in Zoutelande

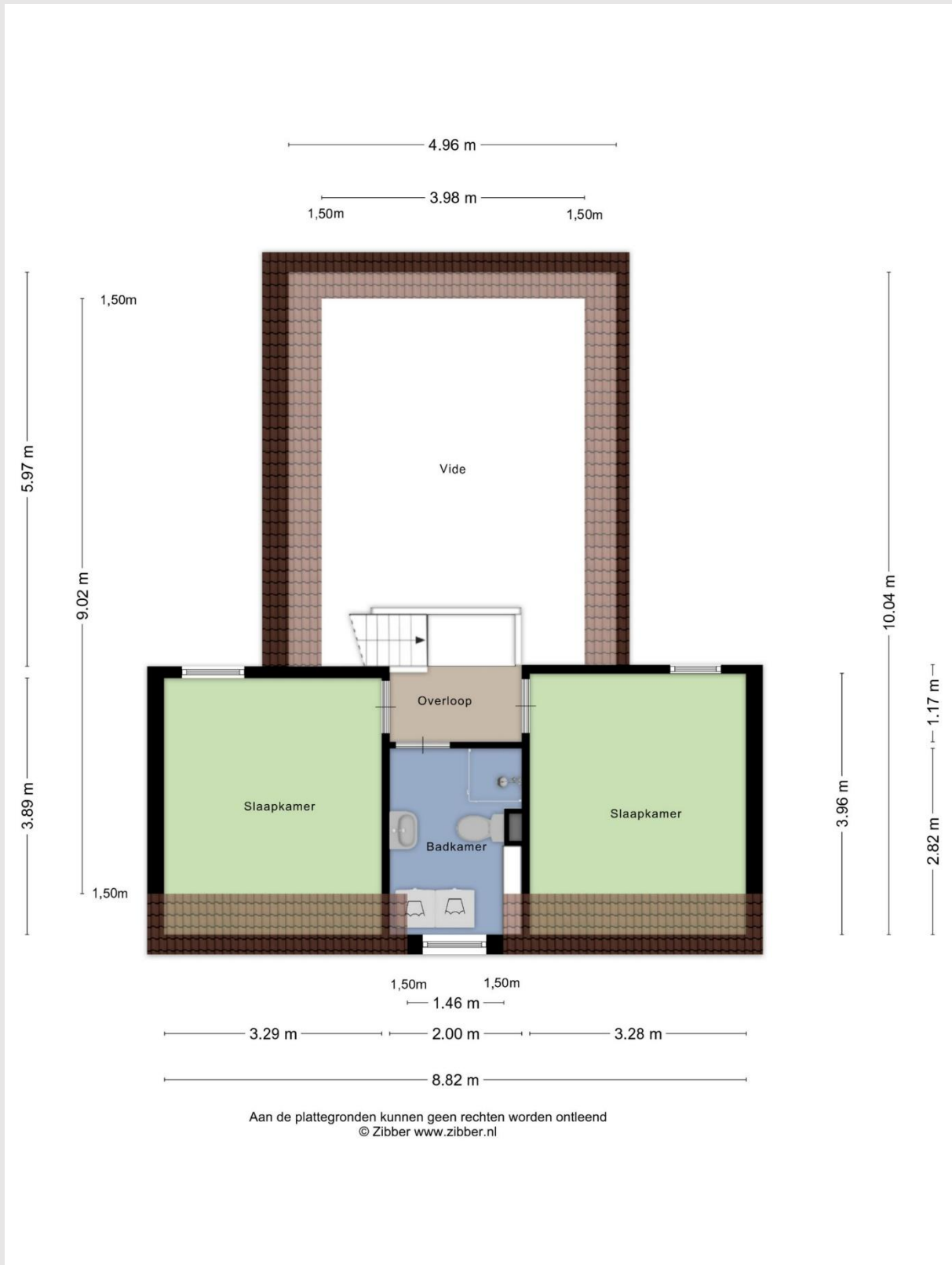
Diese Informationen sind völlig unverbindlich, ausschließlich für den Adressaten bestimmt und nicht als Angebot gedacht. In Bezug auf die Richtigkeit kann Maklerbüro Roose weder eine Haftung übernehmen noch Rechte aus den bereitgestellten Informationen ableiten.



Der Grundriss (Erdgeschoss) mit ungefähren Maßen.

Verkaufprospect: Zilvermeeuw 46 in Zoutelande

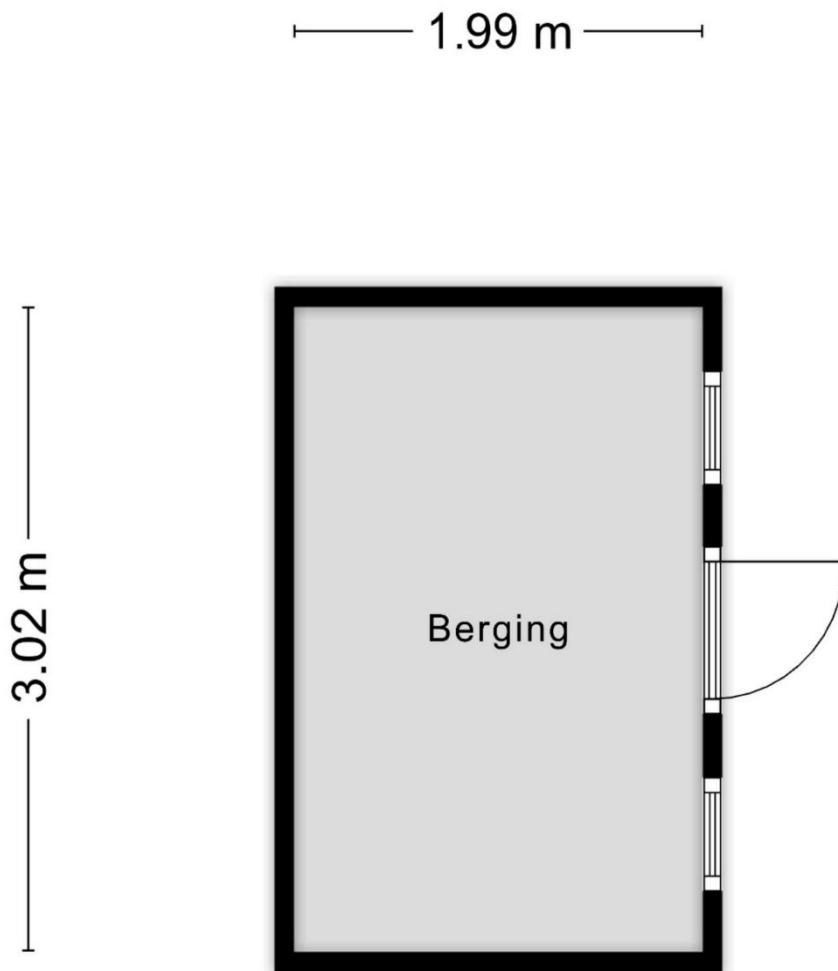
Diese Informationen sind völlig unverbindlich, ausschließlich für den Adressaten bestimmt und nicht als Angebot gedacht. In Bezug auf die Richtigkeit kann Maklerbüro Roose weder eine Haftung übernehmen noch Rechte aus den bereitgestellten Informationen ableiten.



Der Grundriss (1e stoch) mit ungefähren Maßen.

Verkaufprospect: Zilvermeeuw 46 in Zoutelande

Diese Informationen sind völlig unverbindlich, ausschließlich für den Adressaten bestimmt und nicht als Angebot gedacht. In Bezug auf die Richtigkeit kann Maklerbüro Roose weder eine Haftung übernehmen noch Rechte aus den bereitgestellten Informationen ableiten.



Aan de plattegronden kunnen geen rechten worden ontleend
© Zibber www.zibber.nl

Freistehend gartenhaus.

Verkaufprospect: **Zilvermeeuw 46 in Zoutelande**

Diese Informationen sind völlig unverbindlich, ausschließlich für den Adressaten bestimmt und nicht als Angebot gedacht. In Bezug auf die Richtigkeit kann Maklerbüro Roose weder eine Haftung übernehmen noch Rechte aus den bereitgestellten Informationen ableiten.



In der Nähe des Dorfes und des Strandes gelegen.



In der Nähe des Dorfes und des Strandes gelegen.

Verkaufprospect: **Zilvermeeuw 46 in Zoutelande**

Diese Informationen sind völlig unverbindlich, ausschließlich für den Adressaten bestimmt und nicht als Angebot gedacht. In Bezug auf die Richtigkeit kann Maklerbüro Roose weder eine Haftung übernehmen noch Rechte aus den bereitgestellten Informationen ableiten.



Zoutelande (Zeeland: Zóetelande / Zoetelande) ist ein Dorf auf Walcheren in der zeeländischen Gemeinde Veere. Hat ungefähr 1500 Einwohner. Es liegt zwischen Dishoek und Westkapelle.

Zoutelande war traditionell in erster Linie ein Bauerndorf, und Landwirtschaft und damit verbundene Aktivitäten waren die wichtigsten Wirtschaftszweige. Dieser Charakter änderte sich allmählich, aber sicherlich aufgrund der zunehmenden Nachfrage nach Stranderholung seit etwa der Mitte des 19. Jahrhunderts. Der Tourismus ist heutzutage die wichtigste Lebensquelle für Zoutelande. Übrigens ist Zoutelande zusammen mit den Stränden von Dishoek und Westkapelle, auch Zeeland Riviera genannt, nach der berühmten südfranzösischen Küste benannt. Dies liegt daran, dass es im Süden nur wenige andere niederländische Strände gibt. Es ist eines der meistbesuchten Badeorte an der Küste von Zeeland. Sie finden viele Möglichkeiten der Unterbringung, sowohl bei Privatpersonen als auch in Hotels und Pensionen. Es gibt auch eine sehr umfangreiche Mittelschicht, die sich ebenfalls auf die vielen (oft deutschen) Touristen konzentriert und sich um einen Boulevard konzentriert.

Wie Domburg wurde auch Zoutelande um die Jahrhundertwende von niederländischen Künstlern geliebt.

Denkmäler

Dorfkirche mit Turm aus dem 13. Jahrhundert. Wie fast alle Dörfer hat Zoutelande seine Denkmäler. Erstens die niederländische reformierte Kirche mit einem Turm, in dem noch Fragmente der Backsteingotik aus dem späten 13. Jahrhundert zu finden sind. Später, um 1500, wurde die Kirche durch Hinzufügen eines Nordschiffes in eine Hallenkerk umgewandelt.

1573 wurde dies durch Kriegsschäden während des Achtzigjährigen Krieges aufgehoben. Es wird angenommen, dass der Turm und die Kirche um 1738 ihre heutige Form erhielten. 1950, aber auch kürzlich, fand eine Restaurierung statt. Wer um die Kirche herumgeht, wird feststellen, dass der untere Turmabschnitt unter dem treibenden Sand durch das frühere Treiben des Dünsandes verschwunden ist. Die Pfarrei Zoutelande ist legendär mit dem Namen Sint Willebrord verbunden.

Ein sehr altes Wahrzeichen, der Willibrordusput, ging mit dem Bau des heutigen Dammes verloren. Der von Willibrord gegrabene Brunnen stammt aus dem 16. Jahrhundert und soll heilendes Wasser geliefert haben. Aufgrund der Erosion der Küste verschwand der Brunnen schließlich im Meer. Ein paar Mal wurde ein neuer gegraben, aber auch dieser verschwand, wie erwähnt, mit dem Gewicht des Ufermauers. Um die Geschichte nicht zu verlieren, bauten die Menschen in den 1980er Jahren auf der Grundlage alter Bilder einen neuen Brunnen am Fuße des Deiches.

Zoutelande hat auch eine Mühle (siehe Zoutelande Mühle). Die Mühle, ein runder Steinportier und Bodensegler, stammt aus dem Jahr 1722.

Waffe

Das Wappen von Zoutelande enthält einen goldenen Löwenhals (rot), über dem sich ein azurblauer Stab befindet (blau). Es leitet sich vom Wappen der Grafschaft Holland ab, da die Herren von Zoutelande vorgab, mit den Grafen Hollands verwandt zu sein, daher auch die Daube. Das Wappen stammt aus dem 17. Jahrhundert und wurde am 31. Juli 1817 als Gemeindewappen bestätigt.

Wirtschaft

Einkaufen

Märkte In Zoutelande gibt es in den Sommermonaten Dienstags von 12 bis 21 Uhr einen Markt.

Verkaufprospect: Zilvermeeuw 46 in Zoutelande

Diese Informationen sind völlig unverbindlich, ausschließlich für den Adressaten bestimmt und nicht als Angebot gedacht. In Bezug auf die Richtigkeit kann Maklerburo Roose weder eine Haftung übernehmen noch Rechte aus den bereitgestellten Informationen ableiten.

Villapark "Duinpark Het Kustlicht" etwas aussen Zoutelande (zwischen Zoutelande en Westkapelle).

Nach ± 500 Metern vom **Zilvermeeuw 46** finden Sie die Dünen, den Strand und das Meer.

Dies lädt zu einem wunderschönen Strandtag, einem langen Strandspaziergang oder einem Abend an einer der Strandbars in der Umgebung ein. Sie können auch einen Spaziergang in das Dorf Zoutelande (± 1500 m) unternehmen. In Zoutelande gibt es mehrere Restaurants, Cafés und Geschäfte. Auf den Terrassen in der Langstraat können Sie kostenlos per E-Mail surfen und mailen mit Wifi.

In der Hochsaison organisiert Zoutelande verschiedene Aktivitäten, darunter Ringstiche, jährliche Messen und Aktivitäten für Kinder, das 1. Oktoberwochenende, den Küstenmarathon usw.

Vlissingen und Middelburg sind die wichtigsten Städte in der Region Kustlicht.

Beide Städte sind 15 Kilometer mit dem Auto entfernt. Middelburg bietet Ihnen viele Einkaufsmöglichkeiten und leckeres Essen.

Sie können auch nach Middelburg fahren, um eine Aktivität (Mini Mundi) zu machen. Vlissingen hat einen schönen langen Boulevard entlang der Westerschelde. Auch hier können Sie Aktivitäten im das Zeeuws Museum oder das Kino mit vielen Räumen genießen. In Vlissingen gibt es ein Freibad, für die feuchten Tage in Zeeland kann man auch in Domburg zum Roompot gehen.

Der Duinpark Bungalowpark Het Kustlicht ist ein ruhiger Park mit wunderschönen Villas inmitten einer Dünenlandschaft, fast versteckt zwischen den Dünen. Landschaft und Architektur bilden eine natürliche Symbiose. Dieser Dünenpark hat ein wirklich einzigartiges Konzept.

Alle Arten (Sea Aster, Duinroos, Zeehond und Alk) haben den gleichen Komfort und Luxus. Es gibt auch eine drahtlose Internetverbindung in allen Villas, durch der Verwendung von Farben und den großen Fenstern können Sie die äußere Atmosphäre genießen. Alle Villas sind weit voneinander entfernt, so dass eine beispiellose Ruhe und Privatsphäre garantiert ist. Die architektonische Gestaltung der Villas ist von der umliegenden Dünenlandschaft inspiriert. Trotz der luxuriösen Erscheinung des Duinpark Het Kustlicht wurde eine einzigartige Einheit mit der Landschaft geschaffen. Die Villas sind im Besitz von Privatpersonen, einige sind vermietet und in die andere kommen die Eigentümer selbsts.

In dem Park, in dem sich das Haus **Zilvermeeuw 46** befindet, befindet sich ein Kinderspielplatz.

Aktivitäten werden nicht im Park, sondern in Zoutelande und an verschiedenen Strandpavillons organisiert. Auf einem Campingplatz in der Nähe des Parks befindet sich ein Supermarkt (Lagerhaus). Natürlich können Sie auch Zoutelande besuchen. Die größte Attraktion von Zoutelande ist natürlich das Meer mit den Dünen und dem Strand, die bequem zu Fuß von der Villas aus zu erreichen sind. Haustiere sind an der Leine im Park Erlaubt.

In der Nähe des Parks befindet sich das große weiße Spielschiff Het Witte Schip mit einem Restaurant, einer Snackbar, einem Minigolfplatz und einem 9-Loch-Golfplatz.

Zoutelande ist auch ein guter Ausgangspunkt für lange oder kurze Radtouren entlang der wunderschönen Dünen, die die Küste von Zeeland zieren.



Verkaufprospect: **Zilvermeeuw 46 in Zoutelande**

Diese Informationen sind völlig unverbindlich, ausschließlich für den Adressaten bestimmt und nicht als Angebot gedacht. In Bezug auf die Richtigkeit kann Maklerburo Roose weder eine Haftung übernehmen noch Rechte aus den bereitgestellten Informationen ableiten.

Betreff: Ergänzende Informationen für den freistehenden Ferienhauses in

Zoutelande, Zilvermeeuw 46.

Gerne senden wir Ihnen hiermit Angaben über feste und variable Kosten für das obengenannte Objekt für diese Jahr (Änderungen vorbehalten).

Der Text dieser Verkaufsbroschüre wurde mit Sorgfalt zusammengestellt und ist informativer Art. Roose Makelaardij übernimmt keinerlei Haftung für (die Folgen) eventuelle(r) Unvollkommenheiten und/oder fehlerhafter Informationen dieser Verkaufsbroschüre.

Diese Broschüre wurde von unserem Büro auf der Grundlage der seitens des Verkäufers zur Verfügung gestellten Informationen und Zeichnungen mit äußerster Sorgfalt zusammengestellt. Daher kann keine Gewähr für die Fehlerfreiheit und Genauigkeit der enthaltenen Informationen übernommen werden und wird jegliche Haftung seitens Roose Makelaardij ausgeschlossen.

Grundsteuer ± € 500,-- pro/Jahr

Abfallabgabe:

die Abfallabgabe erhoben wird, weil in einer Wohnung Hausmüll anfällt,

Rechnen Sie mit €222,05 + € 2,50 pro Angebot (unterflurcontainer) pro Jahr.

Wassergebühren:

Wassernetzgebühr ca. € 340,-- pro Jahr.

Abwasser-/Verschmutzungsabgabe ca. € 275,-- pro Jahr.

Kanalgebühren:

Für den bestehenden Anschluss an die Kanalisation werden Kanalgebühren erhoben:

Der Eigentümergebiet für eine Wohnung oder ein Wohnhaus beträgt

Gebührentabelle Abwasser Wohnimmobilie *Kosten: ca. € 155,-- pro Jahr.*

Versorgungsunternehmen: Für Gas, Wasser und Elektrizität **abhängig vom gebrauch/nutzung und den Bedingungen, die man bei Abschluss eines neuen Vertrags erhält**

ist für diesen Immobilientyp mit ca. € 325,-- pro Monat zu rechnen.

Pendlersteuer:

Diese wird von Personen erhoben, deren Hauptwohnsitz nicht in der jeweiligen Gemeinde liegt und die dort für eine Dauer von mehr als 90 Tagen eine möblierte Wohnung für die eigene Nutzung (Zweitwohnung) zur Verfügung halten. Zur Verfügung halten impliziert nicht, dass die Person tatsächlich vor Ort anwesend sein muss. ±€ 1.120,--

Pendlersteuer: Wird unter Vorbehalt nicht erhoben, wenn das Ferienhaus das ganze Jahr über ein Vermietungsbüro zur Feriengebrauch angeboten oder zur Verfügung gestellt wird und weniger als 90 Tage (vom Eigentümer) für den privaten Gebrauch bestimmt ist.

Für weitere Informationen wenden Sie sich bitte an die Gemeinde Veere (Steuerabteilung). In diesen Fällen können Sie mit einer Steuerveranlagung für Pendler rechnen, Tel. 0118 555444.

Vermietung:

Gegenwärtig wird die Immobilie **woll** vermietet als Ferienwohnung.

(Ferien) Mietpreis pro Woche (indikativ): (Type Zeehond, max 6 personen)

Vor- und Hochsaison: aufsteigend von ± € 830 und ± € 2.165 pro Woche

(inclusief Verbrauch Gas, Wasser und Elektra, Internet, Verwaltungskosten und Endreinigung)

Verkaufprospect: **Zilvermeeuw 46 in Zoutelande**

Diese Informationen sind völlig unverbindlich, ausschließlich für den Adressaten bestimmt und nicht als Angebot gedacht. In Bezug auf die Richtigkeit kann Maklerbüro Roose weder eine Haftung übernehmen noch Rechte aus den bereitgestellten Informationen ableiten.

Besonderheiten:

Die Energieeffizienzklasse dieser Ferienwohnung ist C und gilt bis zum 22.09.2033.



Stimmen einiger Mieter

Ruhig und gut gelegen. In der Nähe des Strandes und anderer Orte.

Ein schönes, sehr gepflegtes und ruhiges Haus. Der Strand ist nur wenige Gehminuten entfernt. Schönes, geräumiges und sehr gepflegtes Ferienhaus. Moderne Küche. Großer Garten. Wirklich empfehlenswert!

Wir waren bereits zum 12. Mal hier und werden auch in Zukunft wiederkommen.

Die Lage wird selbst nach 121 Bewertungen noch mit einer 9,3 bewertet!!

Allgemeine Angaben:

Baujahr	:	ca. 1999
Wohnfläche	:	ca. 400 m ³ , ca. 107m ² (wohnung) Schuppen ±6m ² (gartenhaus) Gebäudezugehöriger Außenbereich ±3 m ²
Frei ab	:	nach Absprache

Das Maß Der Unterricht wird auf der NEN2580 basiert. Die Messung Operation dient, eine gleichmäßigere Art und Weise der Messung um eine Angabe der Nutzung Oberfläche aufzubringen. Die Maßnahme Anweisung schließt Unterschiede in den Messergebnissen können nicht vollständig, beispielsweise durch unterschiedliche Auslegungen, Runden oder Einschränkungen in der Durchführung der Messung.

Grundbuchdaten:

Gemeinde	:	Valkenisse
Sektion	:	D
Parzelle	:	2205
Grundstücksfläche	:	493 m ²

Ausstattung:

Sanitär	:	sauber und gepflegt
Heizung	:	centrale Heizung im Küche
Gemeinschaftsantenne:		vorhanden
Internet	:	vorhanden
Zustand	:	innen und außen gut

Nutzungszweck:

Ferienhaus.

Verkaufprospect: Zilvermeeuw 46 in Zoutelande

Diese Informationen sind völlig unverbindlich, ausschließlich für den Adressaten bestimmt und nicht als Angebot gedacht. In Bezug auf die Richtigkeit kann Maklerburo Roose weder eine Haftung übernehmen noch Rechte aus den bereitgestellten Informationen ableiten.

Standard beikommenden Kosten nicht-vermietender Eigentümer
Duinpark Het Kustlicht

- **Verwaltungsgebühr** **€ 422,85**
Vergütung für Verwaltungstätigkeiten gemäß Verwaltungs- und Vermietungsvertrag von "Duinpark Het Kustlicht".

- **Beitrag Eigentümerversammlung (VvE) / Rücklagenfonds** **€ 410,00**
Jährlich festzulegender Betrag des Eigentümerversammlung gemäß Verwaltungs- und Vermietungsvertrag von "Duinpark Het Kustlicht".
Normalerweise ist das etwa € 400,00.

Genannte Preise sind exklusive MwSt und gültig für 2025.

Verkaufprospect: Zilvermeeuw 46 in Zoutelande

Diese Informationen sind völlig unverbindlich, ausschließlich für den Adressaten bestimmt und nicht als Angebot gedacht. In Bezug auf die Richtigkeit kann Maklerburo Roose weder eine Haftung übernehmen noch Rechte aus den bereitgestellten Informationen ableiten.

Standard beikommenden Kosten vermietender Eigentümer
Duinpark Het Kustlicht

- **Verwaltungsgebühr** € 422,85
Vergütung für Verwaltungstätigkeiten gemäß Verwaltungs- und Vermietungsvertrag von "Duinpark Het Kustlicht".

- **Beitrag Eigentümerversammlung (VvE) / Rücklagenfonds** € 410,00
Jährlich festzulegender Betrag des Eigentümerversammlung gemäß Verwaltungs- und Vermietungsvertrag von "Duinpark Het Kustlicht".
Normalerweise ist das etwa € 400,00.

- **Abonnement zur Fensterreinigung** € 565,00
Für vermietende Eigentümer ist das Abonnement zur Fensterreinigung ebenso wie der große Hausputz verpflichtet. Ein Abonnement enthält: 10 Fenster- und 2 Trespas- (Holzverkleidung oberhalb der Fenster) Reinigungen.

- **Großer Hausputz** € 495,00
Der große Hausputz ist für jeden vermietenden Eigentümer verpflichtet und kann auf Wunsch unserem Vermietungsbüro in Auftrag gegeben werden. Für die Reinigung von Lamellen, Jalousien und Gardinen werden extra Kosten berechnet.

- **Schornsteinreinigung** € 46,00
Für vermietende Eigentümer ist das Abonnement Schornsteinreinigung - wenn Kamin vorhanden ist – verpflichtet.

- **Schädlingsbekämpfung** € 75,00
Aufgrund der Mäuseplage wurde auf der Mitgliederversammlung des Eigentümerversammlung die Einschaltung eines Fachbetriebs beschlossen (jährlich festzulegender Kostenbeitrag).

- **Ameisenbekämpfung** € 67,50
Aufgrund der Ameisenplage wurde die Einschaltung eines Fachbetriebs beschlossen (jährlich festzulegender Kostenbeitrag).

- **Waschen der Moltendecken/Kissen** € 44,00
Moltendecken und Kissen werden mindestens 1x jährlich gewaschen (jährlich festzulegender Kostenbeitrag).

- **Diverses Kleinstmaterial bei Vermietung**
Diverses Kleinstmaterial wie Glühbirnen, Staubsaugerbeutel, Küchenabzugshaubenfilter, Batterien, Ameisenfallen etc. können von den Mietern bei Bedarf an der Rezeption abgeholt werden, werden pro Stück berechnet.

Genannte Preise sind exklusive MwSt. und gültig für 2025.

Verkaufprospect: Zilvermeeuw 46 in Zoutelande

Diese Informationen sind völlig unverbindlich, ausschließlich für den Adressaten bestimmt und nicht als Angebot gedacht. In Bezug auf die Richtigkeit kann Maklerburo Roose weder eine Haftung übernehmen noch Rechte aus den bereitgestellten Informationen ableiten.

- **Schlüssel Ferienvilla**

Für die Vermietung braucht das Vermietungsbüro 3 Hausschlüssel der Ferienvilla. Wenn es kein 3 Schlüssel vorhanden gibt, werden die für Rechnung Eigentümer beibestellt.

Forensenbelasting

Wenn Sie Ihre Ferienvilla vermieten aber auch selbst benutzen, dann können Sie von Gemeinde Veere veranlagt werden für „forensenbelasting“. Sie können sich bei Gemeinde Veere informieren in welchen Fällen Sie eine Veranlagung Forensenbelasting erwarten können, tel. 0031 118 555 444.

Genannte Preisen sind exklusive Mwst und gültig für 2025.

Verkaufprospect: Zilvermeeuw 46 in Zoutelande

Diese Informationen sind völlig unverbindlich, ausschließlich für den Adressaten bestimmt und nicht als Angebot gedacht. In Bezug auf die Richtigkeit kann Maklerburo Roose weder eine Haftung übernehmen noch Rechte aus den bereitgestellten Informationen ableiten.

Beikommenden Kosten Eigentümer Duinpark Het Kustlicht fakultativ

- CAI Abonnement € 219,50

Abonnement Internet pro Monat,
excl. BTW, ab 1. Maart 2025, Änderungen
vorbehalten

Abonnement	Download	Upload	Prijs
Collectief Internet S	50	5	€ 28,57
Collectief Internet M	100	10	€ 33,33
Collectief Internet L	150	15	€ 40,47
Collectief Internet XL	400	25	€ 46,42

Bei vermietenden Eigentümern ist die Internetnutzung durch die Mieter im Mietpreis enthalten.

Bei nicht vermietenden Eigentümern werden diese fakultativen Kosten jährlich in Rechnung gestellt.

Bei vermietenden Eigentümern werden diese Kosten von den Mieteinnahmen abgezogen. Diese Abonnements können nur pro Jahr abgeschlossen werden.

Genannte Preise sind exklusive MwSt. und gültig für 2025.

Verkaufprospect: **Zilvermeeuw 46 in Zoutelande**

Diese Informationen sind völlig unverbindlich, ausschließlich für den Adressaten bestimmt und nicht als Angebot gedacht. In Bezug auf die Richtigkeit kann Maklerburo Roose weder eine Haftung übernehmen noch Rechte aus den bereitgestellten Informationen ableiten.

mit den beiliegenden Informationen möchten wir Ihnen ein möglichst umfassendes Bild des Freistehenden Ferienvilla **Zilvermeeuw 46 in Zoutelande** geben.

Die vorliegende Broschüre soll Ihnen die erforderlichen allgemeinen Informationen verschaffen. Obwohl diese mit der größtmöglichen Sorgfalt zusammengestellt wurden, sind Abweichungen oder fehlende Angaben nicht auszuschließen. Für diesen Fall übernimmt weder der Verkäufer noch unser Büro Haftung.

Auch die aus den (Bau-)Zeichnungen übernommenen Maßangaben können von den tatsächlichen Maßen abweichen. Hieraus kann der Käufer keinerlei Rechtsansprüche ableiten.

Die Objektinformationen umfassen keine erschöpfende Auflistung möglicherweise vorhandener Mängel. Die gemachten Angaben beruhen auf Informationen des Eigentümers/Verkäufers sowie auf eigenen Wahrnehmungen vor Ort und sollen den Käufer bestmöglich informieren.

Der Käufer ist nach dem Bürgerlichen Gesetzbuch verpflichtet, die Immobilie zu untersuchen. Dies bedeutet, dass der Käufer selbst dafür verantwortlich ist, zu überprüfen, ob die Immobilie die von ihm gewünschten Eigenschaften aufweist.

Alle erteilten Informationen sind als eine Einladung zur Aufnahme von Verhandlungen anzusehen und sind somit als freibleibend anzusehen.

Daher bedeutet die Abgabe eines Angebots in Höhe der Verhandlungsbasis auch nicht automatisch den Abschluss eines Kaufvertrags.

Wird eine Einigung über den Verkauf des Objekts erzielt, so wird im Kaufvertrag die Verpflichtung des Käufers aufgenommen, eine Bank- oder Barbürgschaft in Höhe von 10 % des Kaufpreises zu stellen.

Verkaufprospect: Zilvermeeuw 46 in Zoutelande

Diese Informationen sind völlig unverbindlich, ausschließlich für den Adressaten bestimmt und nicht als Angebot gedacht. In Bezug auf die Richtigkeit kann Maklerburo Roose weder eine Haftung übernehmen noch Rechte aus den bereitgestellten Informationen ableiten.

DIE ZWÖLF AM HÄUFIGSTEN GESTELLTEN FRAGEN

1. Wann stehe ich in Verhandlung?

Sie können keine Verhandlung erzwingen. Sie stehen erst dann in Verhandlung, wenn der Verkäufer auf Ihr Angebot reagiert, Ihnen also ein Gegenangebot unterbreitet. Auch kann der verkaufende Makler ausdrücklich angeben, dass er mit Ihnen in Verhandlung steht. Gibt der verkaufende Makler lediglich an, dass er Ihr Angebot mit dem Verkäufer bespricht, stehen Sie nicht in Verhandlung.

2. Darf ein Makler weiterhin Besichtigungen durchführen, wenn bereits über ein Angebot verhandelt wird?

Ja. Eine Verhandlung führt nicht zwangsläufig zu einem Verkauf. Ferner kann der Verkäufer vielleicht erfahren, ob es noch weitere Interessenten gibt. Der erste Bieter ist nicht zwangsläufig der beste. Es dürfen daher weitere Besichtigungen durchgeführt werden. Häufig teilt der verkaufende Makler Interessenten mit, dass bereits ein **Angebot vorliegt**. In diesem Fall darf ein Interessent ein Angebot abgeben, erhält jedoch solange keine Antwort, wie die Verhandlungen mit dem ersten Interessenten noch laufen. Der Makler erteilt keine Auskünfte über die Höhe etwaiger Angebote, um kein gegenseitiges Überbieten zu provozieren.

3. Kann der Verkäufer die Verhandlungsbasis einer Immobilie während der Verhandlungen erhöhen?

Ja. Da die Verhandlungsbasis lediglich eine Aufforderung zur Abgabe eines Angebots ist (siehe auch „Werde ich automatisch zum Käufer, wenn ich den als Verhandlungsbasis genannten Preis anbiete?“), kann der Verkäufer sich entscheiden, diesen zu erhöhen oder zu senken. Während der Verhandlungen werden häufig mehrfach Angebote und Gegenangebote ausgetauscht. Akzeptiert der Verkäufer ein Angebot, ist der Kauf vereinbart. Unterbreitet der Verkäufer ein Gegenangebot, kann der Käufer den Kauf zustande bringen, indem er dieses akzeptiert. Auch der umgekehrte Fall ist möglich. Unterbreitet der potenzielle Käufer ein vom Angebot des Verkäufers abweichendes Gegenangebot, so verfällt das frühere Angebot des Verkäufers. Dies bedeutet: Auch wenn die Parteien im Bietprozess *aufeinander zugehen*, kann der Verkäufer sein Gegenangebot jederzeit auch wieder erhöhen bzw. der Käufer sein Angebot verringern.

4. Wann kommt der Kauf zustande?

Erzielen Verkäufer und Käufer mündlich eine Einigung über die wesentlichen Punkte des Kaufs (in der Regel: Kaufpreis, Übergabedatum und auflösende Bedingungen), so gilt der Kauf als vereinbart. Der verkaufende Makler legt den Kauf schriftlich in einem Kaufvertrag fest. Dieser enthält die zwischen den Parteien mündlich getroffenen Vereinbarungen. In der Regel werden auch noch weitere Vereinbarungen im Kaufvertrag festgehalten, zum Beispiel Strafklauseln. Derartige ergänzende Absprachen gelten erst, wenn der Kaufvertrag von beiden Parteien unterzeichnet wurde oder sie zuvor mündlich vereinbart wurden. Die auflösenden Bedingungen sind ein wichtiges Thema. Hierüber müssen die Parteien sich vor dem mündlichen Kaufvertrag einig sein. Achtung: Sie erhalten als Käufer nicht automatisch eine auflösende Bedingung für die Finanzierung. Geben Sie bei Abgabe Ihres Angebots an, dass dieses *unter dem Vorbehalt der Finanzierung* steht.

Verkaufprospect: **Zilvermeeuw 46 in Zoutelande**

Diese Informationen sind völlig unverbindlich, ausschließlich für den Adressaten bestimmt und nicht als Angebot gedacht. In Bezug auf die Richtigkeit kann Maklerburo Roose weder eine Haftung übernehmen noch Rechte aus den bereitgestellten Informationen ableiten.

5. Werde ich automatisch zum Käufer, wenn ich den als Verhandlungsbasis genannten Preis anbiete?

Über diese Frage gibt es zahlreiche Missverständnisse. Hierzu hat der Oberste Gerichtshof in einem Urteil festgestellt, dass die Verhandlungsbasis (der Angebotspreis) für eine Immobilie eine Aufforderung zur Abgabe eines Angebots darstellt. Falls Sie ein Angebot in Höhe der in einer Anzeige oder einer Broschüre für Wohnungssuchende genannten Verhandlungsbasis abgeben, kann der Verkäufer entscheiden, ob er Ihr Angebot annimmt oder nicht, oder er kann seinen Makler ein Gegenangebot unterbreiten lassen.

6. Kann der Makler während der Verhandlung das Verkaufssystem ändern?

Ja. Eine der Parteien kann die Verhandlungen beenden. Mitunter gibt es so viele Interessenten, die ein Angebot in Höhe der oder in der Nähe der Verhandlungsbasis abgeben, dass es schwierig ist, zu bestimmen, welcher der beste Käufer ist. In einem solchen Fall kann der verkaufende Makler – *natürlich nach Absprache mit dem Verkäufer* – die laufenden Verhandlungen unterbrechen und das Angebotsverfahren ändern. Es sind jedoch zunächst eventuell gemachte Zusagen zu erfüllen (siehe auch Fragen 8 und 9). Der Makler kann sich zum Beispiel für ein Bieterverfahren entscheiden.

Dabei haben alle Bieter dieselbe Chance, das höchste Gebot abzugeben. Ihr NVM-Makler gibt Ihnen gerne eine Broschüre zu diesem Verfahren.

7. Der Makler fordert einen absurd hohen Preis für eine Immobilie. Darf er das?

Der Verkäufer legt in Absprache mit seinem Makler fest, für welchen Preis er seine Immobilie verkaufen möchte.

Der Käufer kann über den Preis verhandeln, aber die Entscheidung liegt beim Verkäufer. Dies gilt für alle Punkte, die dem Verkäufer für seine Entscheidung, ob er die Immobilie an einen bestimmten Käufer verkaufen will, wichtig sind. Sind Verkäufer und Käufer sich über diese Punkte einig, kommt der Kauf zustande. Gelegentlich entscheiden Verkäufer und Käufer, über bestimmte weniger wichtige Punkte, etwa bewegliche Güter, erst dann zu verhandeln, wenn sie sich in der Hauptsache einig sind. In einem solchen Fall kann ein Richter entscheiden, dass die Parteien jetzt, da sie sich über die von ihnen selbst benannten wesentlichen Punkte einig sind, die Verhandlungen fortsetzen müssen, bis sie ein vertretbares Ergebnis erzielen.

8. Was ist eine Option?

Eine Option im rechtlichen Sinn verschafft einer Partei die Möglichkeit, durch eine einseitige Willenserklärung einen Kaufvertrag mit einer anderen Partei abzuschließen. Die Parteien sind sich dabei über die Kaufbedingungen einig, der Käufer erhält jedoch zum Beispiel noch eine Woche Bedenkzeit. Beim Kauf von Neubauimmobilien sind solche Optionen noch gebräuchlich. Bei Bestandsimmobilien wird der Begriff der Option häufig zu Unrecht gebraucht. Er hat dann die Bedeutung von bestimmten Zusagen, die der verkaufende Makler einem Kaufinteressenten während der Verhandlungen macht. Eine solche Zusage kann zum Beispiel darin bestehen, dass ein Kaufinteressent einige Tage Bedenkzeit für die Abgabe eines Angebots erhält. Der Makler versucht, währenddessen nicht mit einer anderen Partei in Verhandlung zu treten. Der Kaufinteressent kann dies nutzen, um sich einen besseren Überblick über seine Finanzierung oder die Nutzungsmöglichkeiten der Immobilie zu verschaffen. Eine Option kann nicht eingefordert werden. Verkäufer und verkaufender Makler entscheiden selbst, ob in einem Verhandlungsverlauf bestimmte Zusagen erteilt werden.

Verkaufprospect: Zilvermeeuw 46 in Zoutelande

Diese Informationen sind völlig unverbindlich, ausschließlich für den Adressaten bestimmt und nicht als Angebot gedacht. In Bezug auf die Richtigkeit kann Maklerburo Roose weder eine Haftung übernehmen noch Rechte aus den bereitgestellten Informationen ableiten.

9. Wenn ich als erster Anrufer um eine Besichtigung bitte, oder ich als erster die Immobilie besichtige, oder ich als erster ein Angebot unterbreite, muss dann der Makler auch zuerst mit mir in Verhandlung treten?

Die Antwort lautet in allen drei Fällen **nein**. Der verkaufende Makler bestimmt zusammen mit dem Verkäufer das Verkaufsverfahren. Der verkaufende Makler ist jedoch verpflichtet, Sie darüber zu informieren. Für Sie als ernsthaften Kaufinteressenten ist es sinnvoll, den Makler zu fragen, auf welcher Position Sie stehen. So lassen sich Enttäuschungen vermeiden.

Macht der Makler Ihnen Zusagen, so ist er an diese gebunden.

10. Enthalten die Kaufnebenkosten die Maklercourtage?

Nein. Die von öffentlicher Seite mit der Übertragung des Immobilieneigentums verbundenen Kosten gehen zu Lasten des Käufers. Dies sind die Grunderwerbsteuer und die Notarkosten für die Beurkundung der Auflassung sowie die Eintragung in das Grundbuch. Schaltet der Verkäufer für den Verkauf seiner Immobilie einen Makler ein, so muss er dessen Leistungen selbst mit diesem abrechnen (Maklercourtage).

Der Makler vertritt beim Kauf vor allem die Interessen des Verkäufers, nicht die des Käufers. Es kann daher für den Käufer interessant sein, ebenfalls einen eigenen Makler einzuschalten.

11. Rechtsgültiger Vertrag erst nach Unterzeichnung

Eine mündliche Vereinbarung zwischen dem Privaten Verkäufer und dem privaten Käufer ist nicht rechtsgültig. Mit anderen Worten, es gibt keinen Verkauf. Es hat nur eine gültige rechtsgültiger Vertrag wann ein Privater Verkäufer und einem privaten Käufer den Kaufvertrag unterzeichnet haben. Dies folgt aus Artikel 7: 2 Niederländischen Bürgerlichen Gesetzbuches. Eine Bestätigung der Mündlichen Vereinbarung per E-Mail oder ein zugeschickte Konzept des Kaufvertrages ist darüber hinaus nicht als "unterzeichneten Vertrag" zu sehen.

12. Wie wird die Anzahl der Quadratmeter eines Hauses bestimmt?

NVM-Makler sind verpflichtet, die Anzahl der Quadratmeter eines Hauses gemäß einer branchenweit vereinbarten Messanweisung zu messen. Die Anweisung beschreibt genau, was als Nutzfläche eines Hauses enthalten ist oder nicht.

Es wird zwischen vier Bereichen unterschieden

1. Wohnraum wie Wohn- und Schlafzimmer, Toilette, Flur und Zellerschrank
2. andere Innenräume, wie z. B. eine angeschlossene Garage, Räume die über eine Dachbodenleiter zugänglich sind
3. Gebäudebezogener Außenbereich wie Balkon und Loggia
4. Außenbereich im Freien wie freistehende Schuppen und Garage

Ein Punkt bei der Bestimmung der Nutzfläche (der Fläche "hinter der Haustür") ist beispielsweise, dass Messungen nur bei einer Höhe von mindestens 1,5 Metern durchgeführt werden. Die Außenwände werden nicht gemessen, die Innenwände und Nischen mit einer Größe von weniger als 0,5 m² werden ignoriert.

Weitere Informationen zum Bestimmen des Nutzungsbereichs finden Sie unter

<https://www.nvm.nl/wonen/kopen/meetinstructie/>

Verkaufprospect: Zilvermeeuw 46 in Zoutelande

Diese Informationen sind völlig unverbindlich, ausschließlich für den Adressaten bestimmt und nicht als Angebot gedacht. In Bezug auf die Richtigkeit kann Maklerburo Roose weder eine Haftung übernehmen noch Rechte aus den bereitgestellten Informationen ableiten.

Wwft: Der Makler als Torwächter

Im Jahr 2008 wurde das Gesetz zur Verhinderung von Geldwäsche und Terrorismusfinanzierung (Prevention of Money Laundering and Terrorist Financing Act) erlassen, um zu verhindern, dass Personen oder Unternehmen Schwarzgeld waschen oder Geld für terroristische Aktivitäten ausgeben. Für eine Reihe von Berufen, darunter auch Makler, enthält dieses Gesetz verbindliche Maßnahmen. Im Jahr 2018 wurde dieses Gesetz verschärft und die Regierung hat den Maklern die Rolle des Torwächter.

Was bedeutet das in der Praxis?

Die wichtigsten Verpflichtungen für uns als Makler bestehen darin, dass wir eine Kunden-Due-Diligence-Prüfung durchführen müssen und eine Meldepflicht haben.

Kurz gesagt bedeutet das Kunden-Screening-Verfahren, dass wir die Identität des Kunden feststellen, überprüfen und aufzeichnen müssen, außerdem müssen wir den Kunden verifizieren. Aus diesem Grund bitten wir unsere Kunden um eine Kopie des Personalausweises. Wenn ein Kunde ohne Finanzierungsvorbehalt kauft, sind wir verpflichtet, die Herkunft des Geldes, mit dem der Kauf finanziert wird, herauszufinden.

Unsere Meldepflicht bedeutet, dass wir bei einem Verdacht auf Geldwäsche oder Terrorismusfinanzierung oder bei einer (beabsichtigten) ungewöhnlichen, verdächtigen Transaktion auftritt, sind wir verpflichtet, dies der Financial Intelligence Unit (FIU) zu melden.

Handelt es sich bei unserem Kunden nicht um eine natürliche Person, sondern um eine juristische Person, müssen wir feststellen, wer der wirtschaftliche Eigentümer ist. Zu diesem Zweck werden wir den Kunden auf, eine UBO-Erklärung auszufüllen.

Wenn wir alle oben genannten Punkte festgestellt haben, kommen wir unserer Verpflichtung gemäß dem Wwft nach, vor der Durchführung eines Kaufs oder Verkaufs eine Sorgfaltsprüfung des Kunden durchzuführen. Die Nichteinhaltung des Wwft kann mit Sanktionen, Strafen oder Bußgeldern geahndet werden.

Wir sind uns bewusst, dass die Sorgfaltspflicht gegenüber Kunden datenschutzsensible Informationen erfordert; dies ist gesetzlich und aufsichtsrechtlich vorgeschrieben, und die Makler sind verpflichtet, sich daran zu halten. Das Ersuchen um diese Informationen verstößt nicht gegen die Allgemeine Datenschutzverordnung (AVG).

Mit dieser Erklärung hoffen wir, dass Sie die Fragen verstehen, die wir Ihnen als möglichem zukünftigen Käufer stellen werden.

Werfen Sie auch einen Blick ins Internet auf die Seite des Finanzamtes

https://www.belastingdienst.nl/wps/wcm/connect/bldcontentnl/belastingdienst/zakelijk/aangifte_betalen_en_toezicht/wwft-voorkomen-van-witwassen-en-terrorismedinanciering/wwft-voorkomen-witwassen-terrorismedinanciering

Verkaufprospect: Zilvermeeuw 46 in Zoutelande

Diese Informationen sind völlig unverbindlich, ausschließlich für den Adressaten bestimmt und nicht als Angebot gedacht. In Bezug auf die Richtigkeit kann Maklerburo Roose weder eine Haftung übernehmen noch Rechte aus den bereitgestellten Informationen ableiten.

BEDEUTUNG DER ABKÜRZUNGEN

zu verk.	= zu verkaufen
KNK	= Kaufnebenkosten
VHB	= Verhandlungsbasis
k. KNK	= keine Kaufnebenkosten
EFH	= Einfamilienhaus
HH	= Herrenhaus
Apartm.	= Apartment
Beitr.	= Beitrag
WEG	= Wohnungseigentümergeinschaft
KG	= Kaufgrundstück
Auss.	= Aussicht
Part.-W.	= Parterrewohnung
OG-W.	= Obergeschosswohnung
Wfl.	= Wohnfläche
Zim. oder Z.	= Zimmer
WZ	= Wohnzimmer
SZ	= Schlafzimmer
K	= Küche
ausg. m.	= ausgestattet mit
Auft.	= Aufteilung
m.	= mit
ZH	= Zentralheizung
Erdg. od. EG	= Erdgeschoss
Et.	= Etage
vollmod.	= vollmodernisiert
ren.	= renoviert
teilw.	= teilweise
großz.	= großzügig
evtl.	= eventuell
Bj.	= Baujahr
charakt.	= charakteristisch
Überg.	= Übergabe
n. Abspr.	= nach Absprache
ÖPNV	= öffentlicher Personenverkehr
u.a.	= unter anderem
Imm.	= Immobilie
NVM	= Nederlandse Vereniging van Makelaars in Onroerende goederen en vastgoeddeskundigen (Niederländische Makler- Immobiliensachverständigenvereinigung)
nd	
WOZ	= Wet Waardering Onroerende
Zaken	(niederländisches Gesetz über die Bewertung von Immobilien)
WMA	= Waschmaschinenanschluss
Edelst.	= Edelstahl

Verkaufprospect: **Zilvermeeuw 46 in Zoutelande**

Diese Informationen sind völlig unverbindlich, ausschließlich für den Adressaten bestimmt und nicht als Angebot gedacht. In Bezug auf die Richtigkeit kann Maklerburo Roose weder eine Haftung übernehmen noch Rechte aus den bereitgestellten Informationen ableiten.

ERLÄUTERENDE BEGRIFFSDEFINITIONEN

Bankbürgschaft: Bürgschaftserklärung einer niederländischen Bank. Durch diese Bürgschaftserklärung garantiert die Bank, dass der Käufer seinen sich aus dem Kaufvertrag ergebenden Pflichten bis zur Höhe des genannten Betrags nachkommt.

Berufshaftpflichtversicherung: Eine Versicherung, die Makler zur Absicherung ihrer Haftung für Fehler oder Unterlassungen in Ausübung ihrer Tätigkeit abgeschlossen haben.

Flächennutzungsplan: Ein für den Bürger verbindlicher Plan. Der Flächennutzungsplan besteht aus einer Karte, Bebauungsvorschriften, Erläuterungen und einem Bebauungsplan. Aus der Karte kann der Käufer ersehen, welche Nutzung für das Grundstück, das er zu kaufen gedenkt, vorgesehen ist. In den Bebauungsvorschriften sind Bebauungs- und Nutzungsmöglichkeiten des jeweiligen Gebiets angegeben und näher beschrieben, zum Beispiel Traufhöhen, Art der Bauten, Baufluchtlinien, Bebauungsdichte etc.

Angebot: Betrag, den ein ernsthafter Kaufinteressent zusammen mit auflösenden Bedingungen, einem Übergabetermin und einer Aufstellung der zum Angebot gehörenden beweglichen und unbeweglichen Güter anbietet.

Courtage: Dies ist der vereinbarte Betrag, der für die Erbringung von Dienstleistungen im Rahmen eines Auftrags von Ihnen an den Makler zu zahlen ist. Die Höhe dieses Betrags wird zwischen Ihnen und dem Makler vereinbart und bei der Auftragserteilung festgelegt. Die Courtage versteht sich zzgl. der gesetzlich vorgeschriebenen Umsatzsteuer.

Erbpacht: Recht zur Nutzung eines einem Dritten gehörenden (beispielsweise Gemeinde) unbeweglichen Gutes (eines Grundstücks) gegen Zahlung eines Erbpachtzinses (monatlicher oder jährlicher Festbetrag).

Wohnungspauschale: Der vom Eigentümer einer Immobilie bei der Einkommensteuererklärung für diese anzusetzende Betrag. Die Pauschale beträgt einen bestimmten (festen) prozentualen Anteil des (ggf. prozentual erhöhten) WOZ-Wertes. Die für Ihre Gemeinde geltenden Prozentsätze können Sie beim zuständigen Finanzamt nachfragen.

Hypothekenbrief: In diesem Dokument werden die die Hypothek betreffenden Vereinbarungen zwischen dem Käufer und einem Geldinstitut wiedergegeben. Dieses Dokument wird vom Notar dem Grundbuchamt zur Eintragung vorgelegt und in einem eigens dafür geführten Register eingetragen.

Grundbuch: Im Grundbuch ist festgehalten, wie die Flächen in den Niederlanden aufgeteilt sind und wem die einzelnen Teilflächen gehören. Ferner enthält es Informationen über den Flächeninhalt der jeweiligen Grundstücke, eventuell vorliegende Auflagen hinsichtlich Bodensanierung oder Denkmalschutz sowie die jeweilige Nummer des Grundbuchblatts.

Kaufvertrag: In diesem Dokument wird ein mündlicher Vertrag über den Kauf eines unbeweglichen Gutes schriftlich festgehalten.

Verkaufprospect: **Zilvermeeuw 46 in Zoutelande**

Diese Informationen sind völlig unverbindlich, ausschließlich für den Adressaten bestimmt und nicht als Angebot gedacht. In Bezug auf die Richtigkeit kann Maklerburo Roose weder eine Haftung übernehmen noch Rechte aus den bereitgestellten Informationen ableiten.

Kaufnebenkosten: Die Kosten, die zusätzlich zum Kaufpreis vom Käufer zu zahlen sind, können bestehen aus:

- * Kosten für die Eintragung des neuen Eigentümers in das Grundbuch
- * Grunderwerbsteuer
- * Notarkosten für die Beurkundung des Kaufs bzw. der Auflassung.

Übergabe: Die Übergabe ist in zwei Teile aufgeteilt. Bei der rechtlichen Übertragung geht das Grundstück in das Eigentum des Käufers über. Dies geschieht durch Unterzeichnung der Auflassungsurkunde (auch als Übertragungsurkunde bezeichnet) beim Notar. Die tatsächliche Übergabe findet dann durch die Übergabe der Schlüssel statt.

Nationale Hypothek Garantie: Dies ist ein Sicherheitsfonds, der entsteht, wenn der Kreditnehmer Zinsen und Tilgung seiner Hypothek nicht mehr bedienen kann. Sie können eine Hypothek aufnehmen und über die Nationale Hypothek Garantie absichern. Dies wirkt sich auf den Zinssatz und die Höhe der Hypothek aus. Für Hypotheken mit Absicherung durch die Nationale Hypothek Garantie gilt eine Kaufpreisobergrenze. Oberhalb dieser Grenze können Sie keine Finanzierung mit Absicherung durch die Nationale Hypothek Garantie erhalten.

NVM-Ehrenkodex: Im NVM-Ehrenkodex hat die NVM für ihre Mitglieder Verhaltensregeln festgelegt. Diese Verhaltensregeln bilden die Grundlage für die praktische tägliche Arbeit.

NVM-net®: Dies ist das Computersystem, in dem alle Immobilien registriert sind, die über die NVM-Immobilienmakler verkauft werden. Dieses Datenaustauschsystem steht ausschließlich NVM-Maklern zur Verfügung.

Auflösende Bedingungen: Hierbei handelt es sich um Bedingungen, die in den Kaufvertrag aufgenommen werden können. Der Käufer kann aufgrund einer solchen Bedingung den Kaufvertrag kostenlos auflösen. Eine auflösende Bedingung kann zum Beispiel die Finanzierung, die Erlangung eines Wohnberechtigungsscheins, die Zusage einer Nationale Hypothek Garantie oder das Ergebnis einer Baufachberatung sein.

Option: Recht, durch einseitige Willenserklärung einen Kaufvertrag abzuschließen. Derjenige, der dieses Optionsrecht besitzt, ist nicht verpflichtet, davon Gebrauch zu machen.

Angebot liegt vor: Der Makler des Verkäufers sagt einem Interessenten zu, keine Transaktion mit einem anderen Interessenten zu fördern. Besichtigungen durch andere Interessenten bleiben jedoch möglich.

Grunderwerbsteuer: Diese Steuer wird vom Käufer einer Immobilie bzw. eines Rechts auf den Kaufpreis abzüglich der in diesen einberechneten beweglichen Güter (siehe Aufteilung bewegliche/unbewegliche Güter im Kaufvertrag) erhoben.

Wegerecht: Dies ist das Recht eines Grundstückseigentümers, einen Weg über ein fremdes Grundstück zum Zwecke des Durchgangs/der Durchfahrt zu nutzen. Der andere Grundstückseigentümer ist verpflichtet, dies zu dulden und den Weg instandzuhalten. Das Recht lastet auf dem Grundstück und bleibt auch nach einem Verkauf gültig.

Verkaufprospect: **Zilvermeeuw 46 in Zoutelande**

Diese Informationen sind völlig unverbindlich, ausschließlich für den Adressaten bestimmt und nicht als Angebot gedacht. In Bezug auf die Richtigkeit kann Maklerburo Roose weder eine Haftung übernehmen noch Rechte aus den bereitgestellten Informationen ableiten.

Bewegliche Güter: Dies sind nicht mit der Immobilie verbundene Güter, die der Käufer vom Verkäufer übernehmen kann.

Schlüsselprotokoll: Das Schlüsselprotokoll wird erstellt, wenn die tatsächliche Übergabe (die Aushändigung der Schlüssel) vor der rechtlichen Übertragung des Eigentums beim Notar stattfindet. Der Käufer hat dafür zu sorgen, dass die Immobilie ab der tatsächlichen Übergabe durch ihn versichert ist.

Wertermittlung: Werturteil einer dazu befugten Person mit einem bestimmten Zweck (zum Beispiel für die Finanzierung, für die Nachfolge einer natürlichen Person nach deren Tod, für die Bestimmung des Marktwerts für die Abgabe eines Angebots bei zum Verkauf stehenden Grundstücken etc.).

Auflassung: Die rechtliche Eigentumsübertragung beim Notar.

Wohnungseigentümergeinschaft: Als Eigentümer einer Wohnung sind Sie aufgrund geltender gesetzlicher Vorschriften Mitglied der jeweiligen Wohnungseigentümergeinschaft (WEG). Zusammen mit den anderen Eigentümern vertritt die WEG das gemeinsame Interesse aller Eigentümer in und rund um den Apartmentkomplex. In der Teilungserklärung ist festgehalten, welchen Anteil am gesamten Gebäude Sie als Eigentümer haben.

Verhandlungsbasis: Aufforderung zur Abgabe eines Angebots.

Keine Kaufnebenkosten (KNK): Die Kaufnebenkosten gehen beim Kauf eines mit der Angabe KNK angebotenen Hauses zu Lasten des Verkäufers.

Bürgschaft: Dies ist der vom Käufer zur Absicherung seiner Verpflichtungen hinterlegte Geldbetrag.

Suchauftrag: Auftrag an einen Makler zur Suche und zum Kauf eines Hauses, für den der Makler Courtage berechnen kann. Der Inhalt des Auftrags (Umfang der enthaltenen Leistungen) wird zwischen Makler und Auftraggeber vereinbart.

Diese Informationen in dieser Verkaufsbroschüre wurden von uns mit der erforderlichen Sorgfalt zusammengestellt. Unsererseits wird jedoch keine Haftung für Unvollständigkeit, Ungenauigkeit oder sonstiges oder deren Folgen übernommen. Alle angegebenen Größen und Oberflächen sind Indikativ.

Verkaufprospect: **Zilvermeeuw 46 in Zoutelande**

Diese Informationen sind völlig unverbindlich, ausschließlich für den Adressaten bestimmt und nicht als Angebot gedacht. In Bezug auf die Richtigkeit kann Maklerburo Roose weder eine Haftung übernehmen noch Rechte aus den bereitgestellten Informationen ableiten.



ROOSE MAKELAARDIJ, IHR IMMOBILIENBERATER FÜR DIE KÜSTE WALCHERENS: ÜBER 40 JAHRE ERFAHRUNG BEIM AN- UND VERKAUF VON WOHN- UND FERIENIMMOBILIEN

PROFIL:

Ein modernes und effizientes Büro am Ortseingang von Zoutelande.

MITARBEITER:

Ein kleines aktives Immobilienbüro mit 1 NVM-RM Immobilienmakler, 1 Immobiliensachverständigen und 2 Sekretärinnen. Wir profilieren uns hauptsächlich an der seeländischen Küste und der Immobilienmakler ist auch 100% persönlich an der Vermittlung beteiligt, in diesem Sinne ist er der direkte Ansprechpartner.

VERSICHERUNGEN:

Auch auf dem Gebiet Versicherungen beraten wir Sie gerne. Falls gewünscht, schließen wir für Sie eine Versicherung nach Maß ab.

Unser umfassendes Immobilienangebot finden Sie unter: www.roosemakelaardij.nl
oder auf der NVM-Website: www.funda.nl;

Gerne stehen wir Ihnen in unserem Büro für weitere Fragen und/oder Informationen sowie Fragen an unseren Makler, Herrn Ronald Roose, telefon +31 (0)118-561675 zur Verfügung.
Bürozeiten: Montag bis Freitag von 09:00 Uhr bis 17:00 Uhr.

Roose Makelaardij o.g., Mitglied der NVM
Langendam 43, 4374 AB ZG Zoutelande
Tel.: +31 (0)118-561675,
E-Mail: info@roosemakelaardij.nl

Verkaufprospect: Zilvermeeuw 46 in Zoutelande

Diese Informationen sind völlig unverbindlich, ausschließlich für den Adressaten bestimmt und nicht als Angebot gedacht. In Bezug auf die Richtigkeit kann Maklerbüro Roose weder eine Haftung übernehmen noch Rechte aus den bereitgestellten Informationen ableiten.