



RIDDERKERK
Kamerlingh Onnesstraat 84

Vraagprijs
€ 650.000,- k.k.

Kom je kijken?

Ridder  Huizen
makelaardij o.z.

0180-413666 | info@ridderhuizen.nl
www.ridderhuizen.nl

Kenmerken & specificaties

Bouwjaar:
1993

Soort:
eengezinswoning

kamers:
5

Inhoud:
539 m³

Woonoppervlakte:
151 m²

Perceeloppervlakte:
237 m²

Overige inpandige ruimte:
6 m²

Gebouwgebonden buitenruimte:
17 m²

Externe bergruimte:
-

Energie label
B



Omschrijving

Kom je kijken bij deze unieke en markante woning met opvallende gevel en speelse indeling, welke ook nog eens is voorzien van een carport, eigen oprit en fraai aangelegde tuin in Het Zand?!

In een rustige, autoluwe straat in de geliefde wijk Het Zand staat deze geschakelde 5-kamerwoning met 151 m² woonoppervlak. Een fijne, geschakelde woning met een sfeervolle afwerking. De woning is praktisch ingedeeld, biedt volop leefruimte, zeker op de begane grond, en is gelegen op een prettige locatie met alle denkbare voorzieningen, groen en uitvalswegen binnen handbereik.

De woning is goed onderhouden en beschikt over energielabel B. Zo zijn er hardhouten kozijnen met dubbel glas (deels HR++) aanwezig en is de woning voorzien van dak-, vloer- en spouwmuurisolatie vanuit de bouw. Daarnaast is het buitenschilderwerk in juni 2026 professioneel uitgevoerd, waardoor de woning ook aan de buitenzijde een verzorgde uitstraling heeft en er nog jaren tegen aan kan. De woning heeft een praktische berging aan de zijkant van de woning; ideaal voor de fietsen. De berging is zowel vanaf de carport als vanuit de tuin bereikbaar.

Zowel de voor- als achtertuin is fraai aangelegd met een verzorgde combinatie van bestrating, groen en sfeervolle zitplekken. Dit maakt de woning compleet!

De ligging is ideaal voor wie rustig wil wonen, maar toch alles dichtbij wil hebben. In de directe omgeving bevinden zich een kinderspeelplaats, scholen, bushaltes en de winkels aan het Vlietplein. Ook de uitvalswegen zijn snel bereikbaar. Voor liefhebbers van wandelen, fietsen en recreëren liggen wandelpark De Gorzen en het Oosterpark op loopafstand.

Kortom: een goed onderhouden en verrassend ruime woning op een fijne plek in Ridderkerk, met eigen oprit, carport, energielabel B en een heerlijk aangelegde tuin!

Indeling:

Begane grond, Entree / hal:

Via de entree kom je binnen in een ruime hal met een praktische inloopmat en ruimte voor de garderobe. Vanuit de hal zijn de meterkast (11 groepen en 2 aardlekschakelaars), de trapopgang naar de eerste verdieping en de woonkamer bereikbaar. De vloer is afgewerkt met plavuizen in houtlook met comfortabele vloerverwarming, doorlopend over de gehele begane grond, wat direct zorgt voor een verzorgde en warme uitstraling bij binnenkomst.

Toilet:

De verzorgde toiletruimte is volledig betegeld en uitgevoerd met witte wandtegels met een sierstrip en houtlook vloertegels. De ruimte is voorzien van een hangend toilet, een fonteintje en mechanische ventilatie. De sierrand boven het inbouwreservoir biedt daarnaast een mooie plek voor accessoires en geeft het toilet een nette, afgewerkte uitstraling.

Woonkamer:

De woonkamer is heerlijk ruim, speels ingedeeld en sfeervol afgewerkt. Je kan zien dat het met liefde is afgewerkt. Door de royale afmetingen is er volop ruimte voor een comfortabele zithoek én een grote eethoek. De zithoek bevindt zich aan de tuinzijde en heeft openslaande deuren naar de patio'tuin, waardoor binnen en buiten mooi met elkaar verbonden worden.

De eethoek ligt aan de voorzijde en profiteert eveneens van veel daglicht en doorkijk naar de achtertuin. Mocht er behoefte zijn aan een aparte werkruimte, speelkamer of hobbykamer, dan kan deze ruimte eventueel afgesloten worden, zonder dat dit ten koste gaat van het woongenot. De zithoek aan de tuinzijde is namelijk ruim genoeg om desgewenst ook een eettafel te plaatsen.

De wanden zijn afgewerkt met sierpleister en het plafond met spuitwerk. Daarnaast is er in de woonkamer een praktische trapkast aanwezig. Een fijne leefruimte met volop mogelijkheden voor een gezin, werken aan huis of gewoon lekker ruim wonen.

Keuken:

De moderne, ruime en halfopen keuken uit 2020 sluit mooi aan op de woonkamer en is uitgevoerd in een moderne zwarte kleurstelling. De keuken in halve L-opstelling biedt veel werk- en bergruimte en is voorzien van een zwart/grijs gemêleerd aanrechtblad met opstaande spatrand. Dankzij het raam richting de tuin en de sfeervolle extra raampjes aan de voorzijde is dit een prettige en lichte ruimte.

De keuken is compleet uitgerust met een heteluchtoven, magnetron, BORA Pure kookplaat met geïntegreerde afzuiging, vaatwasser, koel-/vriescombinatie en een zwarte spoelbak met zwarte kraan. Onder het werkblad aan de voorzijde bevinden zich de aansluitingen voor de wasmachine en droger; geheel uit het zicht achter keukendeurtjes. De CV-opstelling is netjes weggewerkt in een kast. De houtlook plavuizenvloer loopt vanuit de woonkamer door in de keuken en zorgt voor een mooi geheel.

Vanuit de keuken stap je zo de carport in en is de berging (droog) te bereiken.

Eerste verdieping, Overloop:

Via de vaste trap bereik je de eerste verdieping. De overloop is afgewerkt met laminaat en geeft toegang tot 3 slaapkamers en de badkamer. Daarnaast bevindt zich hier de open vaste trap naar de tweede verdieping.

Slaapkamers:

Slaapkamer 1 is speels ingedeeld en bevindt zich, samen met slaapkamer 2, aan de achterzijde van de woning. De kamers zijn allemaal netjes afgewerkt met een laminaatvloer. De wanden zijn voorzien van behang en spachtelputz en het plafond is afgewerkt met spuitwerk.

Slaapkamer 3 bevindt zich aan de voorzijde van de woning en is ruim van opzet. De kamer is netjes afgewerkt met een laminaatvloer. Het plafond is ook hier voorzien van spuitwerk, waardoor de kamer een verzorgde uitstraling heeft.

De hardhouten kozijnen zijn geheel voorzien van dubbele beglazing, gedeeltelijk HR++ beglazing.

Badkamer:

De badkamer is volledig betegeld en uitgevoerd met witte gemêleerde wandtegels, een subtiele sierrand en donkergrijze vloertegels. De ruimte is compleet ingericht met een ligbad, een aparte douchecabine (2026), een wastafel met meubel en daarboven een spiegel, een tweede toilet en een designradiator.

Dankzij het te openen raam en de mechanische ventilatie is er voldoende ventilatiemogelijkheid in de badkamer.

Tweede verdieping, Open zolderkamer:

Via de vaste trap bereik je de tweede verdieping. Deze open zolderruimte is momenteel ingericht als werkkamer en is netjes afgewerkt met een laminaatvloer, behang op de wanden en een plafond met spuitwerk. Dankzij het zijraam is er prettig daglicht aanwezig. De ruimte biedt bovendien de mogelijkheid om hier, indien gewenst, een vierde slaapkamer te realiseren.

Buiten:

De verzorgde achtertuin is gelegen op het westen en is fraai aangelegd met een mooie combinatie van bestrating, groen en sfeervolle zitplekken. Een fijne buitenruimte waar je heerlijk kunt ontspannen, borrelen of gezellig met familie en vrienden kunt genieten. Door de nette afwerking en de doordachte indeling voelt de tuin direct verzorgd en compleet aan.

Ook de voortuin is smaakvol aangelegd en draagt bij aan de prettige uitstraling van de woning. Het groen rondom de entree zorgt voor een sfeervolle en uitnodigende eerste indruk.

Bijzonderheden:

- Bouwjaar 1993
- Gelegen in de wijk Hett Zand van Ridderkerk
- Centraal gelegen woning nabij diverse voorzieningen en het Oosterpark en de Gorzen
- Goed geïsoleerde woning met energielabel B, geldig tot 04 november 2029
- CV-combiketel Nefit HRC30 CW5, bouwjaar 2017
- 237 m2 eigen grond

Oplevering: In overleg

Deze informatie is door ons met de nodige zorgvuldigheid samengesteld. Er wordt echter geen enkele aansprakelijkheid aanvaard voor enige onvolledigheid, onjuistheid of anderszins, dan wel de gevolgen daarvan. Alle opgegeven maten en oppervlakten zijn indicatief. Van toepassing zijn de Algemene Consumentenvoorwaarden Makelaardij NVM. Voor onze privacyverklaring





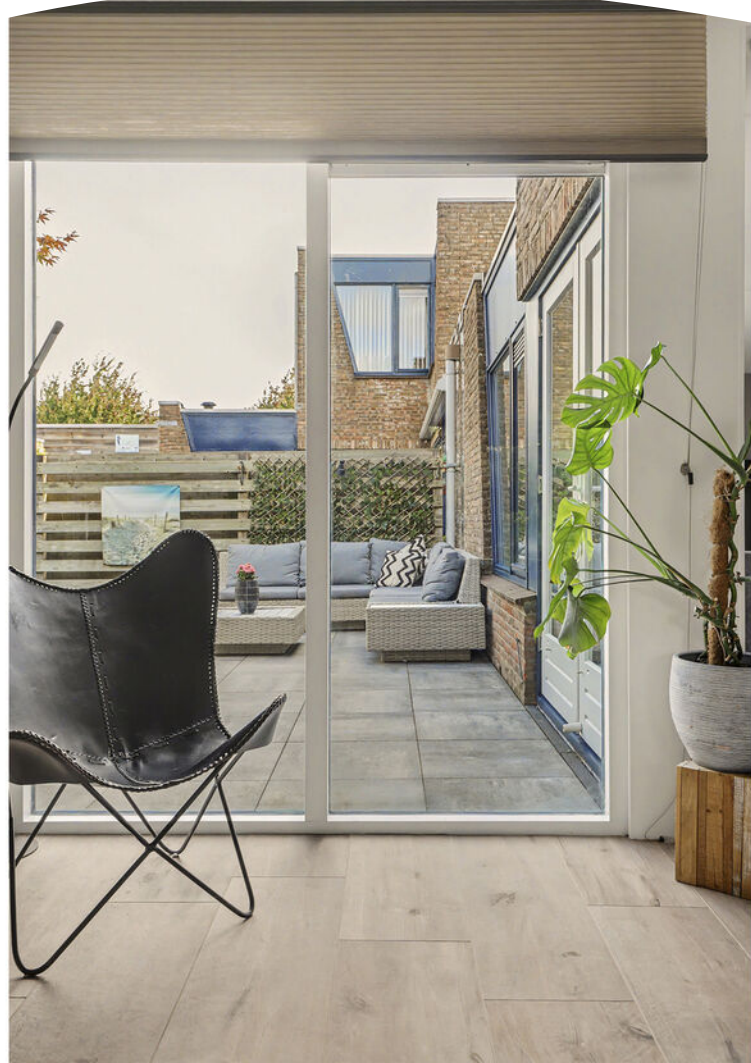








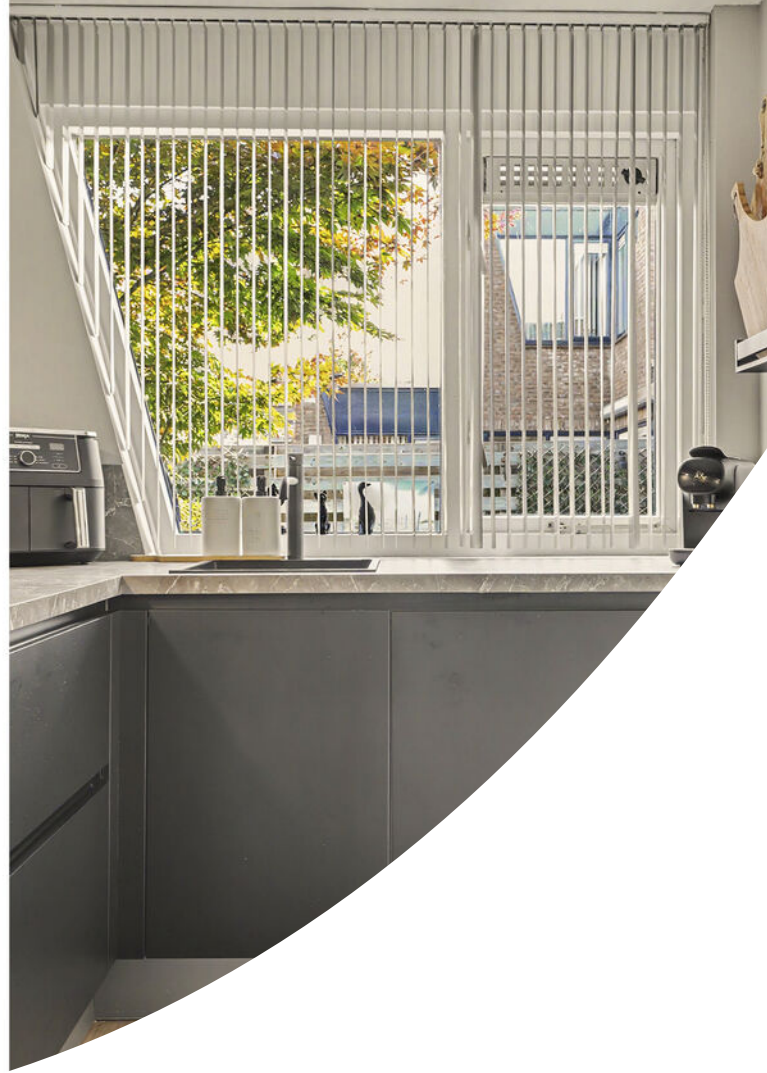






















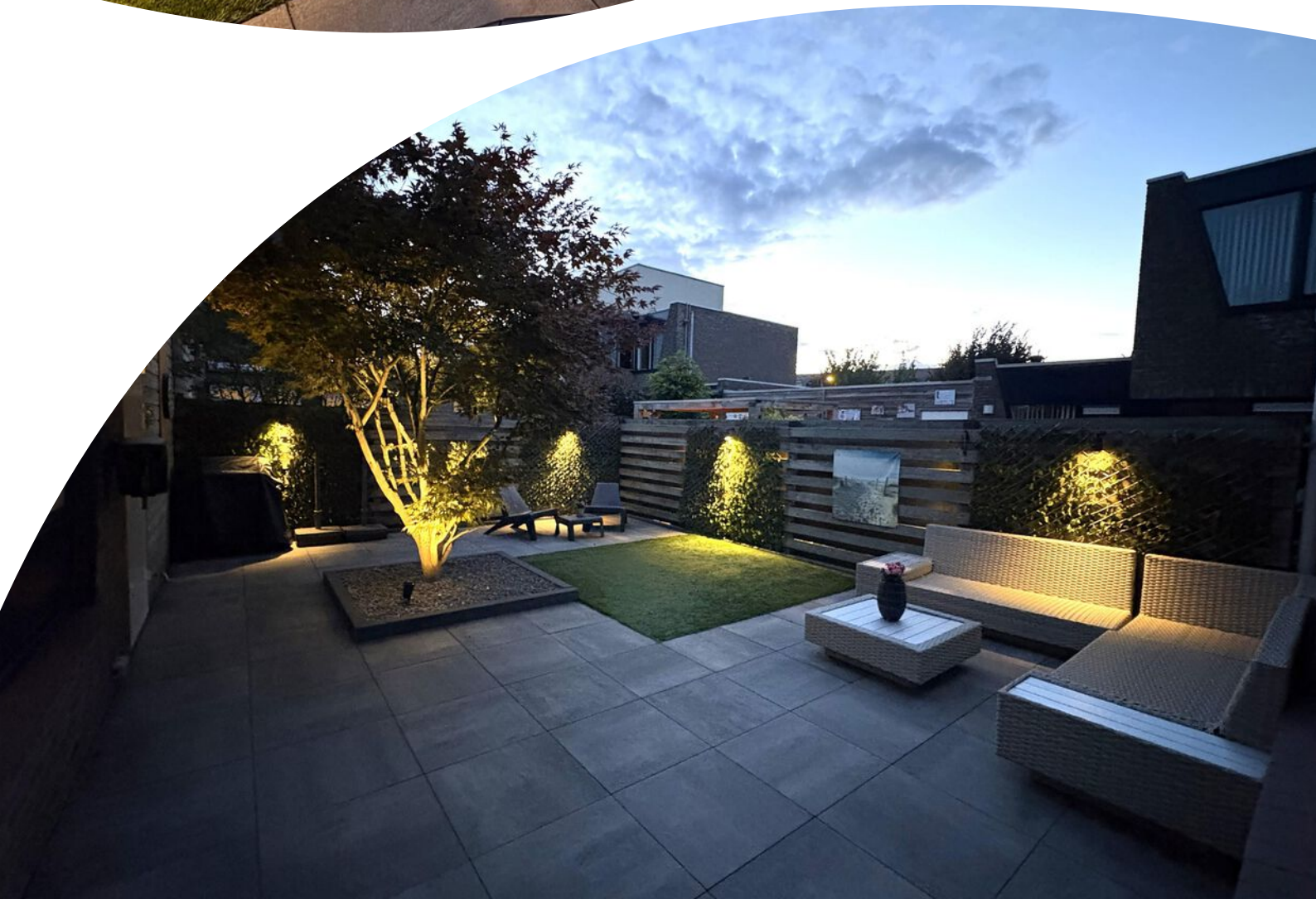
















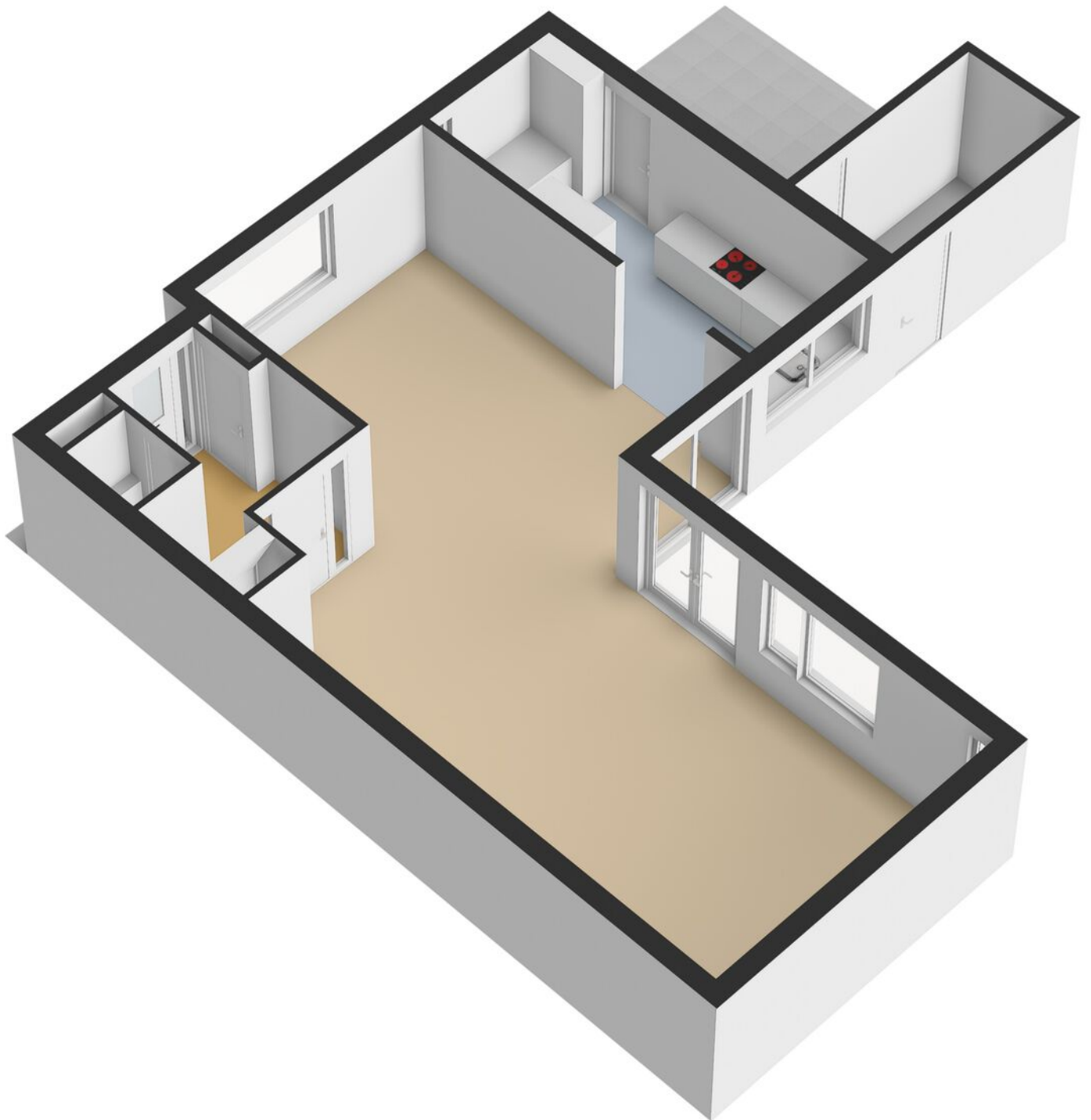




Plattegrond



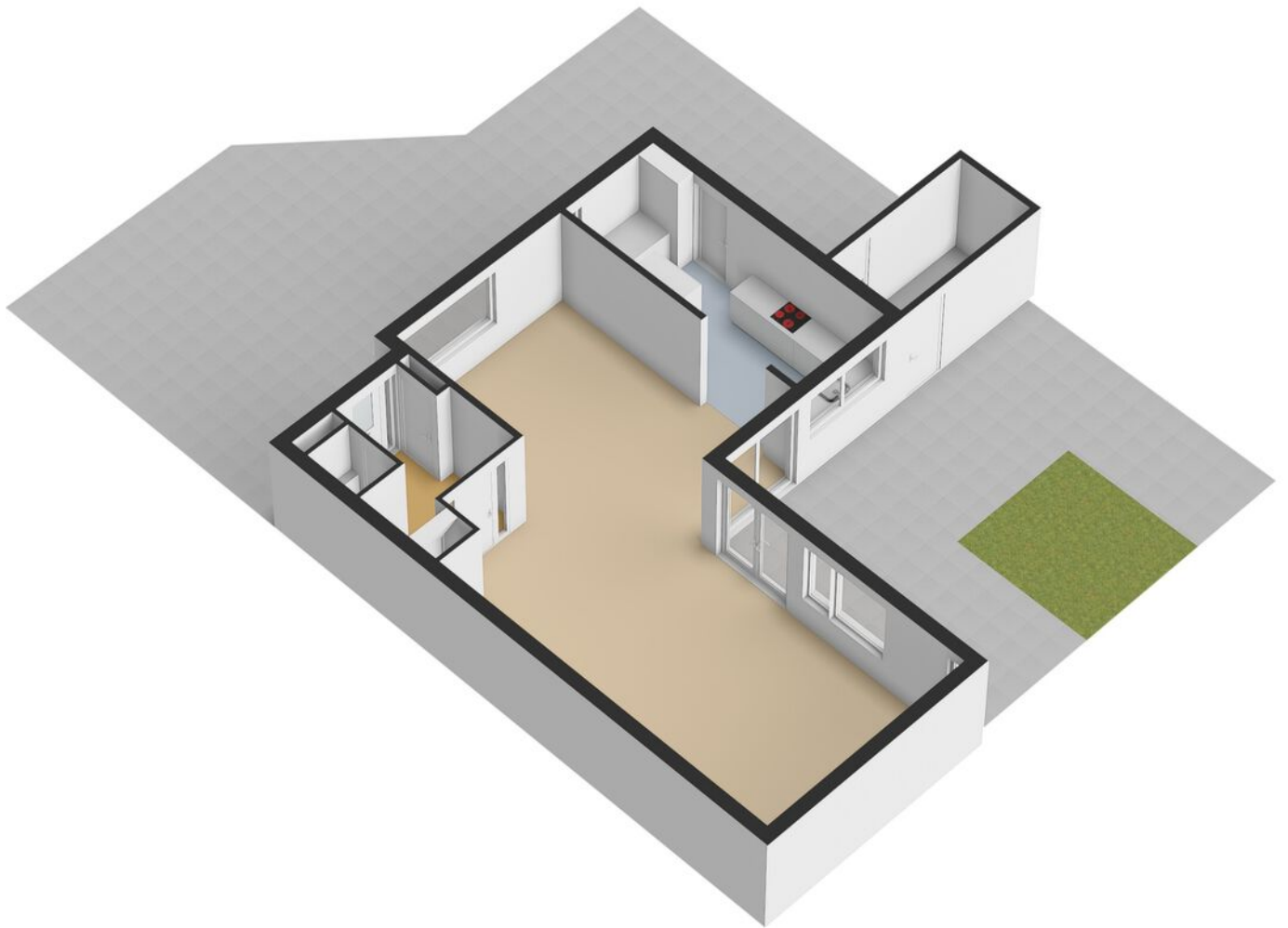
Plattegrond



Plattegrond



Plattegrond

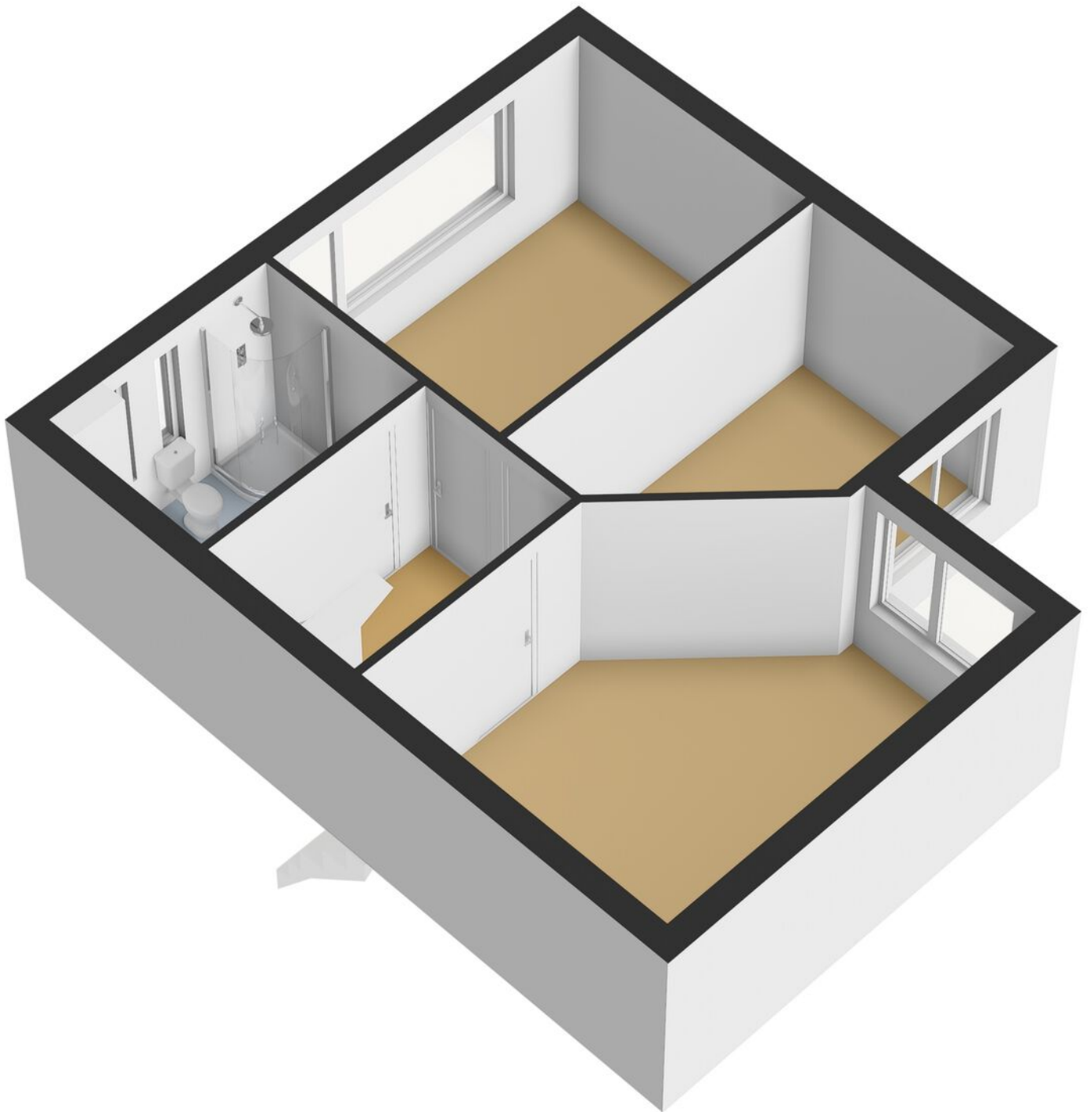


Plattegrond

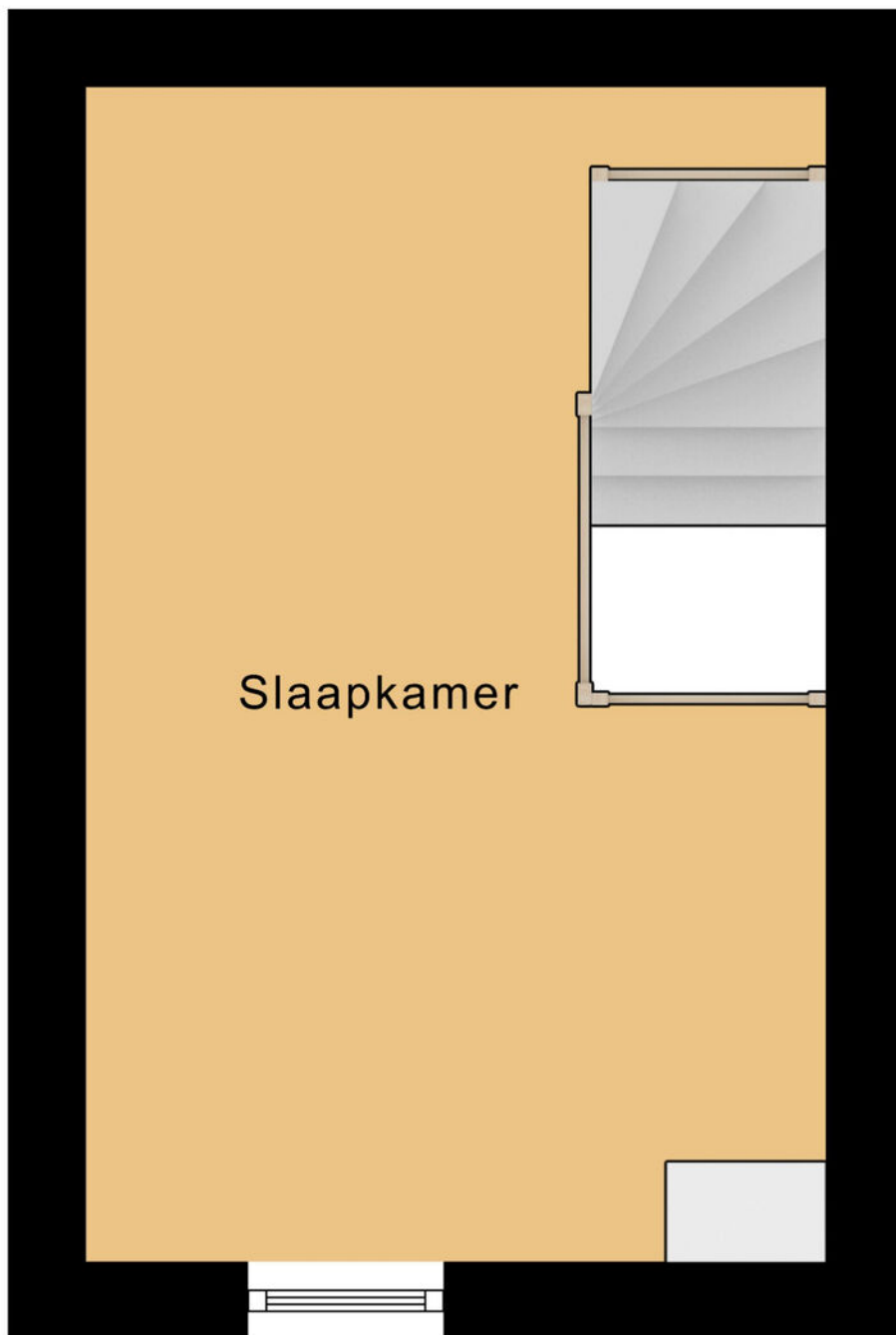


1e Verdieping

Plattegrond



Plattegrond

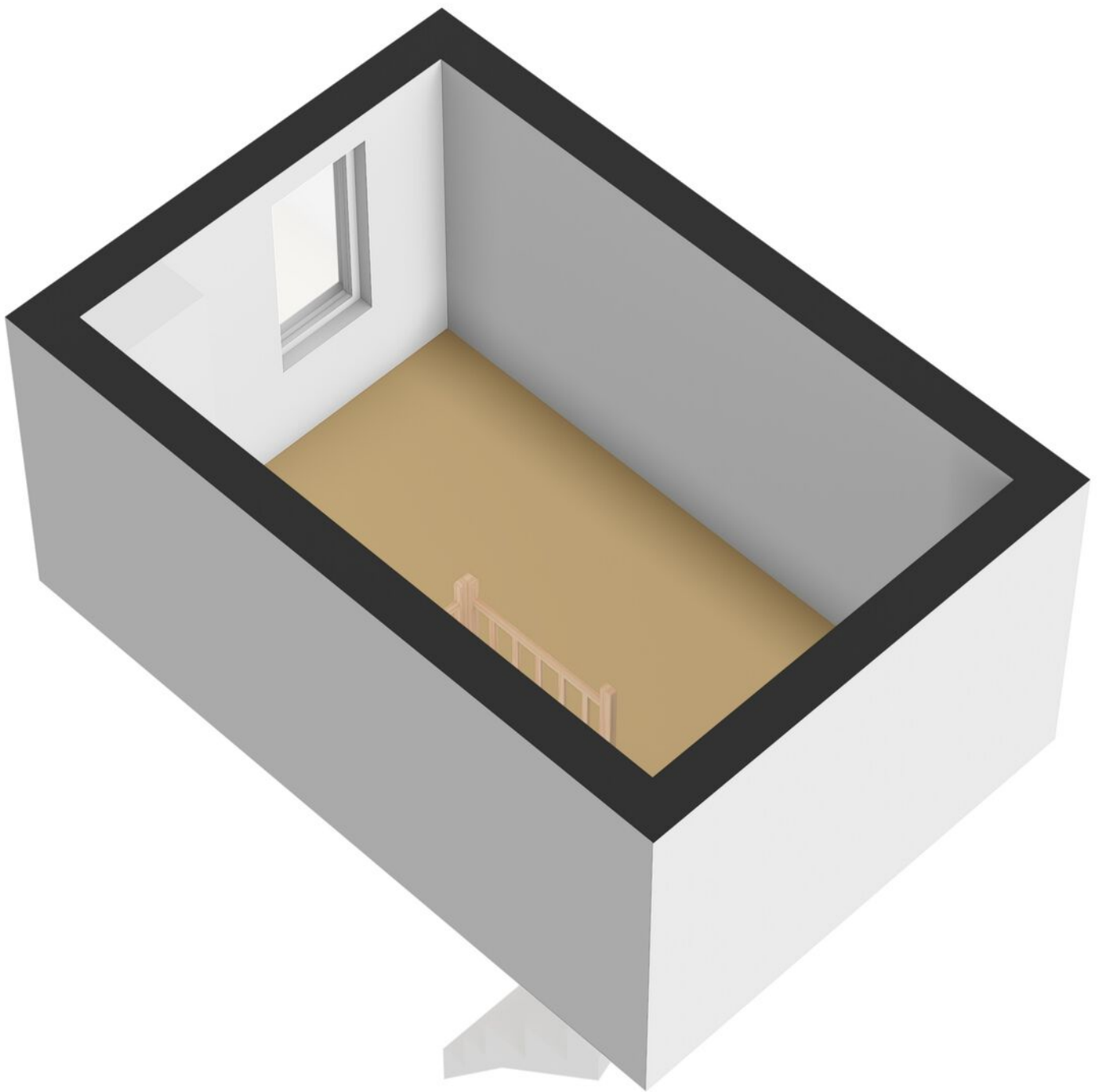


4.51 m

2.84 m

2e Verdieping

Plattegrond




Kadastrale kaart

Kadastrale kaart

Uw referentie: arj

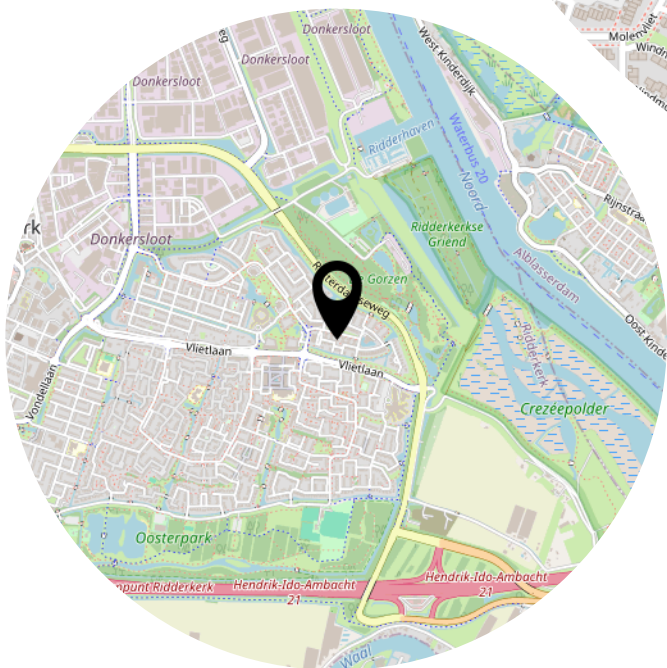
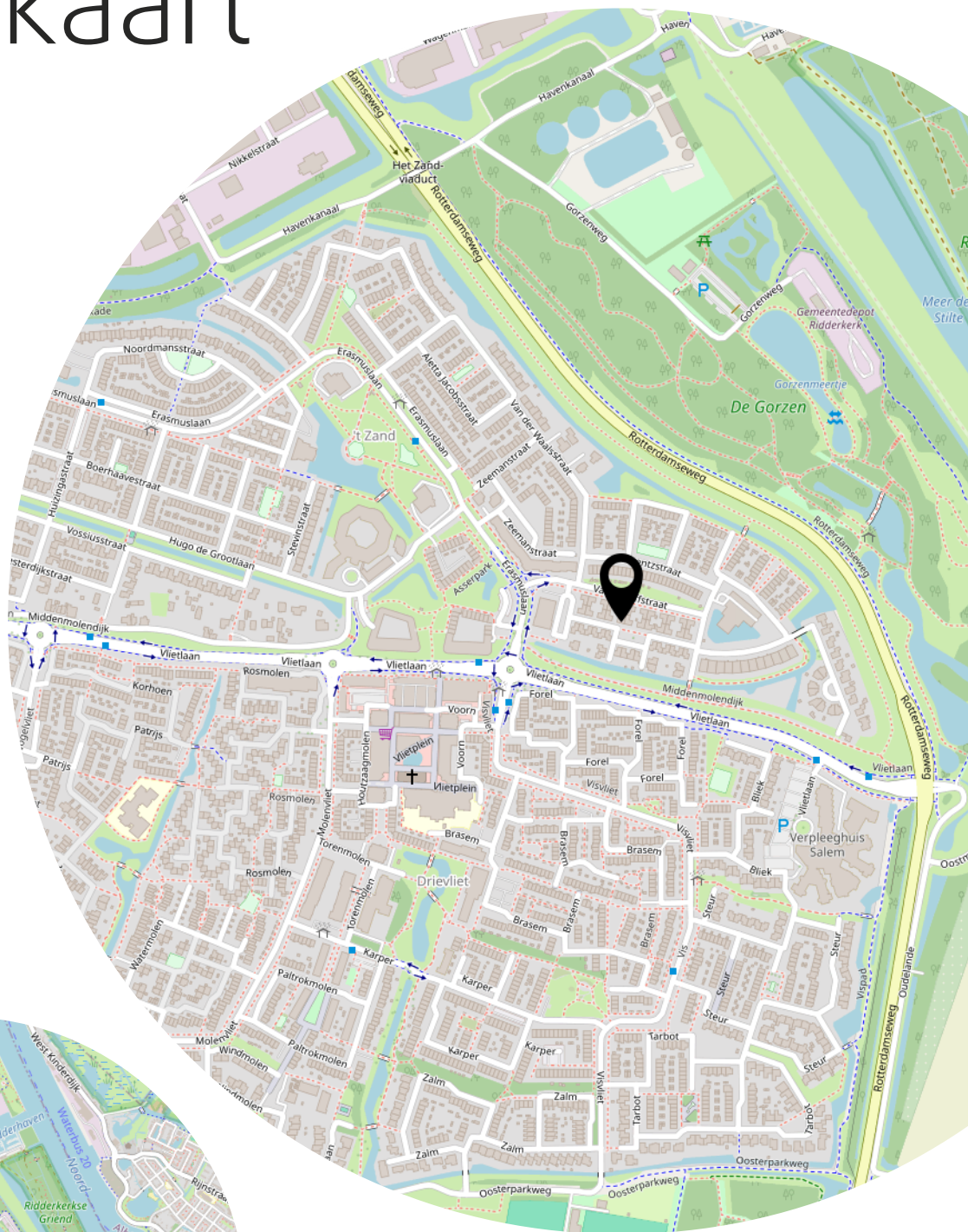


12345	Deze kaart is noordgericht	Schaal 1: 500	
25	Perceelnummer	Kadastrale gemeente Ridderkerk	
—	Huisnummer	Sectie B	
—	Vastgestelde kadastrale grens	Perceel 2000	
—	Voorlopige kadastrale grens		
—	Administratieve kadastrale grens		
—	Bebouwing		

Voor een eensluitend uittreksel, geleverd op 23 juni 2026
De bewaarder van het kadaster en de openbare registers

Aan dit uittreksel kunnen geen betrouwbare maten worden ontleend.
De Dienst voor het kadaster en de openbare registers behoudt zich de intellectuele eigendomsrechten voor, waaronder het auteursrecht en het databankenrecht.

Locatie op de kaart



Lijst van zaken

	Blijft achter	Gaat mee	Ter overname
Woning - Interieur			
Designradiator(en)	X		
Verlichting, te weten			
- opbouwspots/armaturen/lampen/dimmers		X	
- losse (hang)lampen		X	
(Losse)kasten, legplanken, te weten			
-		X	
Raamdecoratie/zonwering binnen, te weten			
- gordijnrails	X		
- gordijnen	X		
- rolgordijnen	X		
- (losse) horren/rolhorren	X		
Vloerdecoratie, te weten			
- laminaat	X		
- plavuizen	X		
Woning - Keuken			
Keukenblok (met bovenkasten)	X		
Keuken (inbouw)apparatuur, te weten			
- kookplaat	X		
- magnetron	X		
- oven	X		
- koel-vriescombinatie	X		
- vaatwasser	X		
Woning - Sanitair/sauna			
Toilet met de volgende toebehoren			
- toilet	X		
- fontein	X		
Badkamer met de volgende toebehoren			
- ligbad	X		
- douche (cabine/scherm)	X		
- wastafel	X		

Lijst van zaken

	Blijft achter	Gaat mee	Ter overname
- wastafelmeubel	X		
- toilet	X		
Woning - Exterieur/installaties/veiligheid/energiebesparing			
(Voordeur)bel	X		
Rookmelders	X		
(Klok)thermostaat	X		
Telefoonaansluiting/internetaansluiting	X		
Zonnepanelen	X		
Warmwatervoorziening, te weten			
- CV-installatie	X		
Tuin - Inrichting			
Tuinaanleg/bestrating	X		
Beplanting	X		
Tuin - Verlichting/installaties			
Buitenverlichting	X		
Tuin - Overig			
Overige tuin, te weten			
- (sier)hek	X		
- vlaggenmast(houder)	X		

Heeft u
interesse?



Benedenrijweg 85 a
2983 GA Ridderkerk

0180-413666
info@ridderhuizen.nl
www.ridderhuizen.nl