



JB MAKELAARDIJ
uw (t)huis, onze passie



JB Makelaardij
Nieuwstraat 17, 4921 CT Made

0162 56 24 24



info@jbmakelaardij.nl
www.jbmakelaardij.nl



Zilverberg 11 - Made

Woonoppervlakte ca. 130 m²

Externe bergruimte ca. 6 m²

Perceeloppervlakte 238 m²

Energie label A++++

Bouwjaar 2022

Vraagprijs € 630.000,- k.k.



www.jbmakelaardij.nl

Algemeen

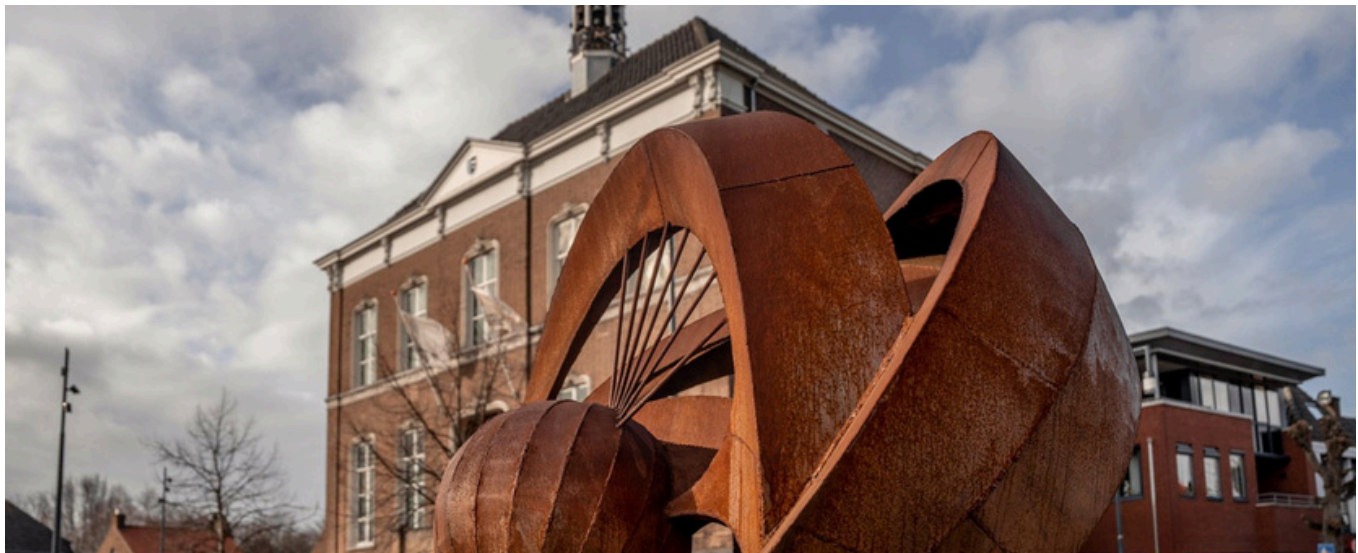
Duurzame, zeer moderne en recent ontwikkelde hoekwoning met een mooie overkapping, berging en parkeergelegenheid op eigen terrein, gelegen in de populaire woonwijk "t Venster" in Made. Een woning die bij uitstek voldoet aan de eisen die horen bij hedendaags woongenot en een luxe woonervaring. De ligging is bijzonder prettig: in een rustige, jonge woonomgeving aan de rand van Made, waar je kunt genieten van de rust, terwijl speelvoorzieningen zich op loopafstand bevinden en het gezellige centrum binnen handbereik ligt.

Voor een duurzame woning ben je hier eveneens aan het juiste adres. De woning is volledig geïsoleerd, voorzien van HR-glas en uitgerust met maar liefst 12 zonnepanelen. Daarnaast zorgen de vloerverwarming op zowel de begane grond als de eerste verdieping voor optimaal comfort. Het energielabel is dan ook een indrukwekkende A++++ (geldig tot 16-12-2031).



Het dorp

Made is het grootste dorp binnen de gemeente Drimmelen en staat bekend om zijn vele voorzieningen. Het dorp biedt een gevarieerd aanbod aan winkels en horecagelegenheden, maar ook volop mogelijkheden voor sport en ontspanning. Voor gezinnen is Made bijzonder aantrekkelijk dankzij de aanwezigheid van diverse basisscholen en een middelbare school. Dankzij de nabijheid van de rijkswegen A27 en A59 zijn steden in de Randstad en de rest van Brabant snel en gemakkelijk bereikbaar. Daarnaast ligt Made in een prachtig groene omgeving. Op korte afstand bevinden zich schitterende natuurgebieden, waaronder Nationaal Park De Biesbosch. Ook het nabijgelegen Drimmelen met zijn grote jachthaven aan de rivier de Amer draagt bij aan het heerlijke buitenleven dat deze omgeving te bieden heeft.





www.jbmakelaardij.nl

Begane grond

hal/entree

Via de voordeur kom je binnen in een lichte hal, die toegang biedt tot de tuingerichte woonkamer en open keuken, het toilet en de installatiekast, met daarin de warmtepomp. De begane grond is eigentijds afgewerkt met een PVC-vloer in visgraatmotief en afwisselend witte en duifblauwe muren.



Woonkamer

De woonkamer ligt aan de achterzijde van de woning en heeft een prettig, comfortabel formaat. In deze ruimte bevinden zich een praktische trapkast en een ingebouwde klimaatkast. De openslaande deuren zorgen voor een ruimtelijk gevoel en laten veel daglicht binnen. De houten panelen achter het tv-meubel doorbreken de lange, duifblauwe wand en creëren een speelse tweedeling in de ruimte.

Afmetingen woonkamer ca. 529 x 517 cm.





www.jbmakelaardij.nl



Keuken

Aan de voorzijde van de woning bevindt zich de tweedelige open keuken, met aan beide zijden werk- en kastruimte. Aan de rechterzijde zijn voornamelijk de hoge kasten en de inbouwapparatuur gesitueerd. De keuken is uitgerust met een inductiekookplaat met downdraft-afzuiging, een oven, een combi-oven, een Quooker-kraan (voor warm, koud en bruisend water), een koelkast en een vriezer. De donkere, matzwarte kastfronten vormen een stijlvol geheel met het marmerlook werkblad. De achterwand is afgewerkt met glanzende, lichtgekleurde tegels in een subtiel schubstructuur. Een open wandplank met geïntegreerde verlichting voegt extra sfeer toe. De zwarte accenten in kranen, apparatuur en kastwerk zorgen samen voor een uniforme en tegelijkertijd luxe uitstraling.

Afmetingen keuken ca. 351 x 219cm.



www.jbmakelaardij.nl





www.jbmakelaardij.nl

Eerste verdieping

De eerste verdieping biedt ruimte voor drie volwaardige slaapkamers en een mooie, hedendaagse badkamer. De verdieping is afgewerkt met een lichte PVC-vloer en voornamelijk lichte wanden.



Slaapkamer 1

De hoofdslaapkamer bevindt zich aan de achterzijde van de woning en biedt uitzicht op de tuin. De ruimte is royaal van formaat en biedt voldoende plaats voor een tweepersoonsbed en diverse opbergmogelijkheden. De kamer is stijlvol afgewerkt met een accentmuur voorzien van geprint behang, gecombineerd met afwisselend witte en groene wanden.

Afmeting slaapkamer 1 ca. 506 x 277 cm.





www.jbmakelaardij.nl



Slaapkamer 2

De tweede slaapkamer is prettig van formaat en daardoor een volwaardige, veelzijdig in te richten ruimte. De kamer ligt aan de voorzijde van de woning en beschikt over een Frans balkon. De afwerking is rustig en verzorgd, met een duifblauwe accentmuur die mooi aansluit bij de stijl van de benedenverdieping.

Afmetingen slaapkamer 2 ca. 385 x 276 cm.





Slaapkamer 3

De derde slaapkamer ligt aan de achterzijde en is veelzijdig te gebruiken als slaap-, werk- of kinderkamer, maar ook als kledruimte. De kamer is voorzien van een draaikiepraam.

Afmetingen slaapkamer 3 ca. 371 x 229 cm.



Badkamer

De badkamer is met smaak afgewerkt, met vloer- en wandtegels in een warme, neutrale tint, gecombineerd met een speelse accentwand in groentinten. Aan de linkerkzijde bevindt zich een wastafelmeubel met een ronde spiegel. Rechts is de inloofdouche gesitueerd, voorzien van een glazen wand met een zwart frame en uitgerust met zowel een stort- als handdouche. Daarnaast beschikt de badkamer over een wandcloset en een handdoekradiator. In de badkamer kan zowel natuurlijk als mechanisch worden geventileerd.

Afmetingen badkamer ca. 249 x 228 cm.





www.jbmakelaardij.nl



Tweede verdieping

De tweede verdieping bestaat uit een ruime zolderkamer, vergroot met een dakkapel. Over de gehele lengte is een praktische opbergconstructie gerealiseerd, wat bijdraagt aan extra bergruimte. Op deze verdieping bevinden zich tevens de aansluitingen voor de wasapparatuur, de omvormer en de mechanische ventilatie. De zolder is afgewerkt met een lichte laminaatvloer.

Afmetingen zolderkamer ca. 903 x 421 cm.





Tuin

De verzorgd aangelegde achtertuin is ruim opgezet en combineert voldoende groen met meerdere comfortabele terrassen. Centraal ligt een strak gazon, omlijst door nette bestrating, wat zorgt voor een verzorgd en speels geheel. Direct aan de woning bevindt zich een ruim terras met voldoende ruimte voor een loungeset, terwijl het verhoogde houten vlonderdeel aan de rechterzijde ruimte biedt voor een heerlijke plek om te genieten van de zon. Achterin de tuin bevindt zich een royale overkapping met een eethoek. Aansluitend is er een praktische berging aanwezig. De combinatie van al deze elementen maakt deze tuin tot een moderne en uitnodigende buitenruimte waar volop van genoten kan worden.

Afmetingen tuin ca. 9 x 9,5 m.

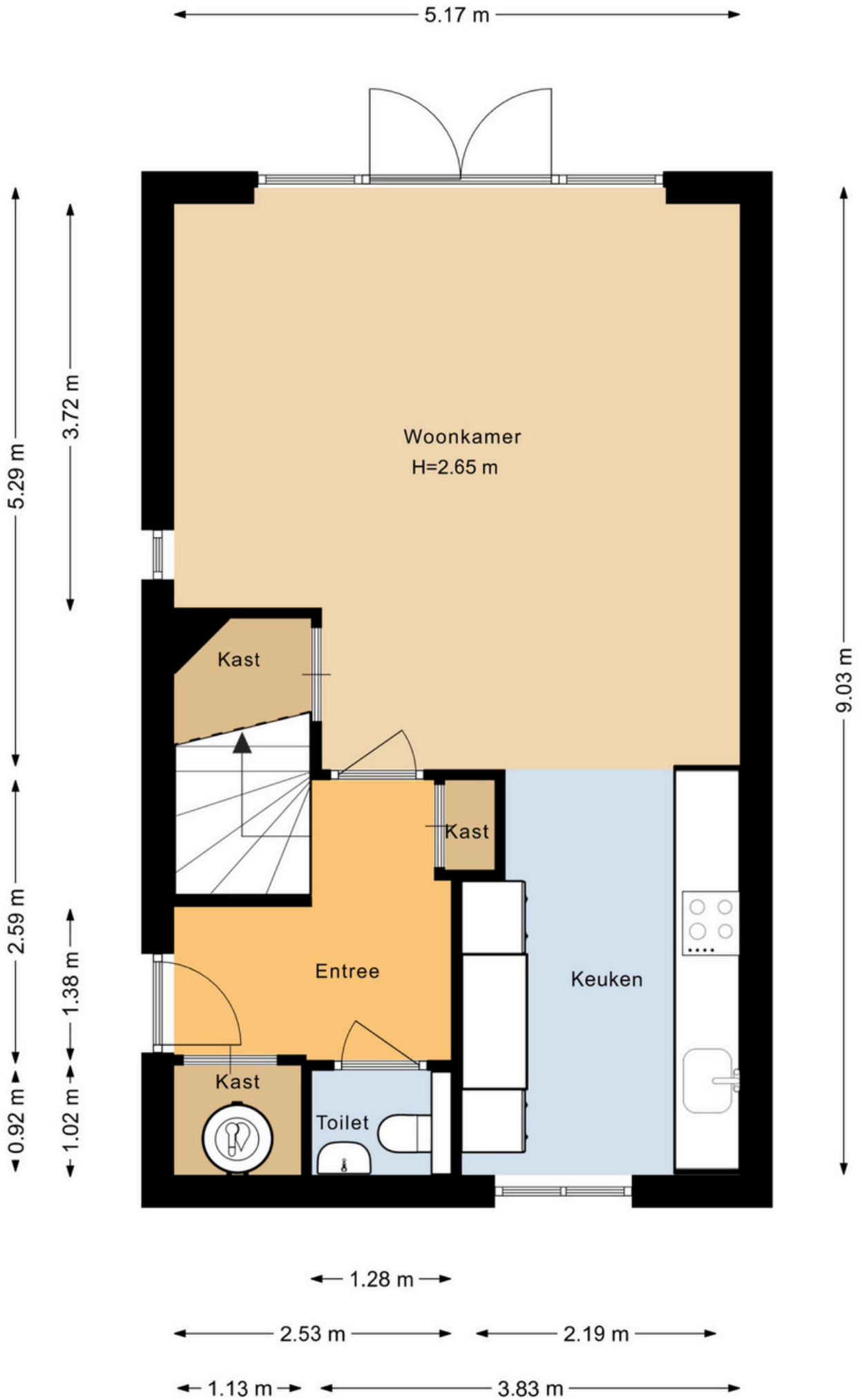
Afmetingen overkapping ca. 344 x 802/612 cm.

Afmetingen berging ca. 201 x 296 cm.



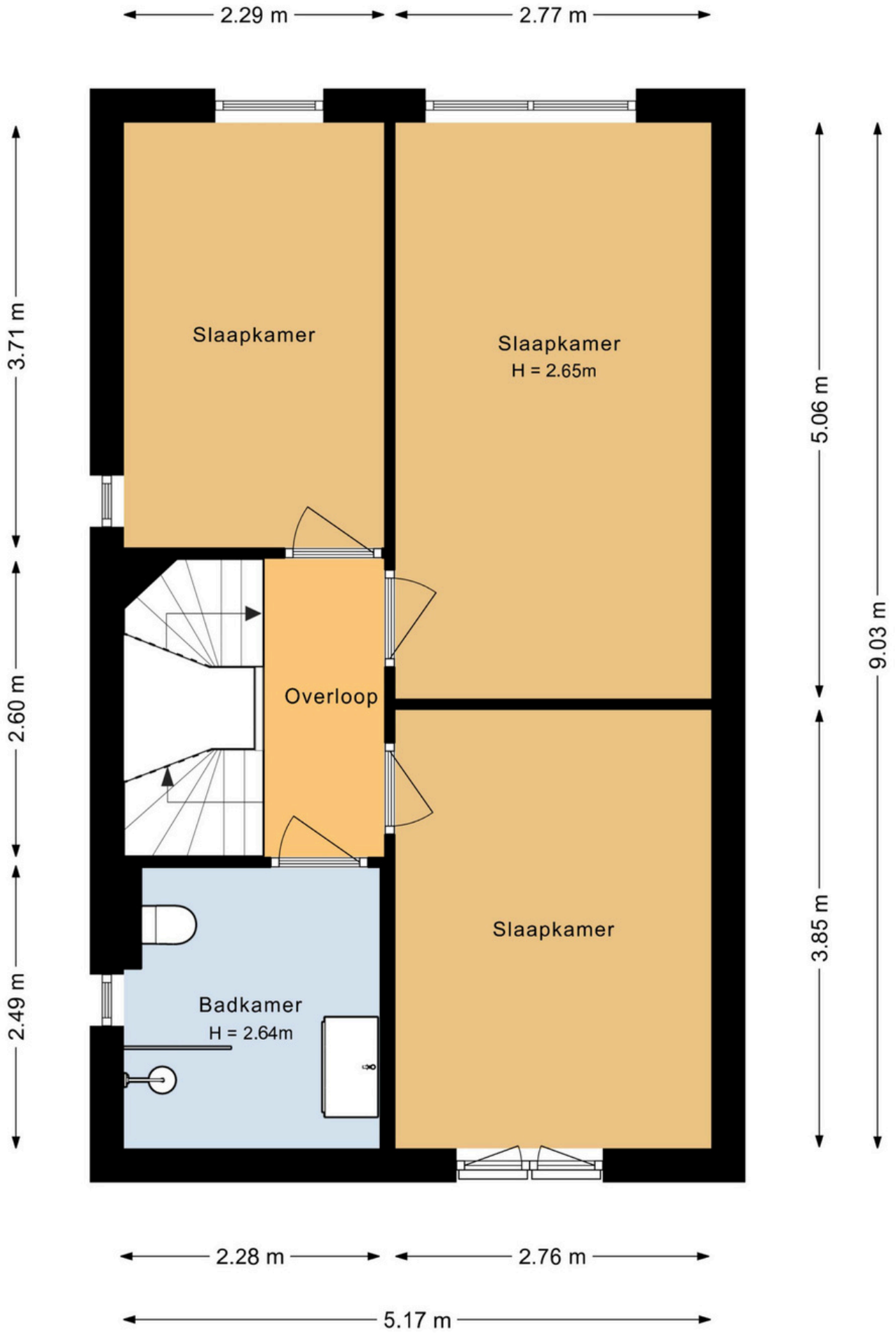


www.jbmakelaardij.nl



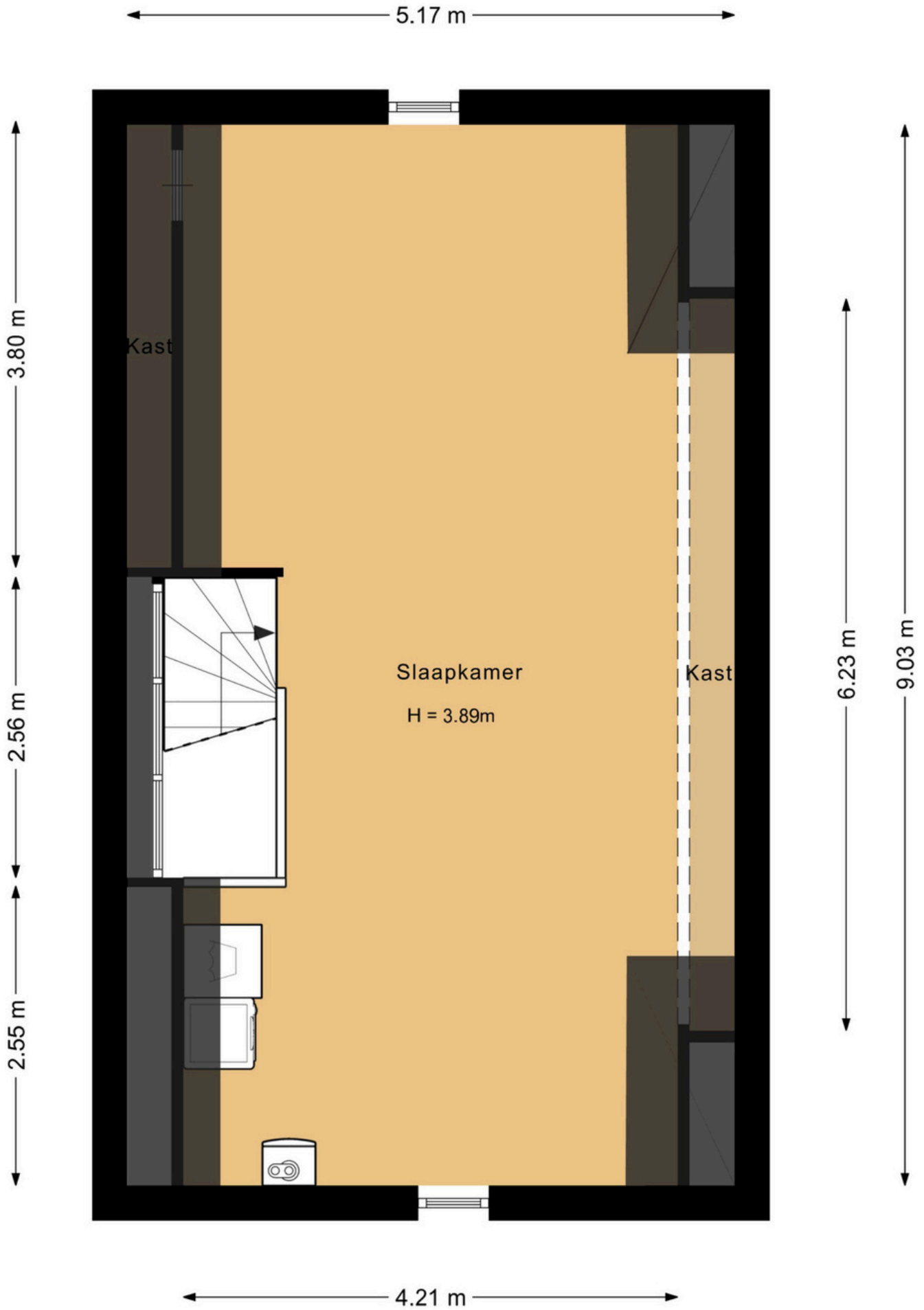


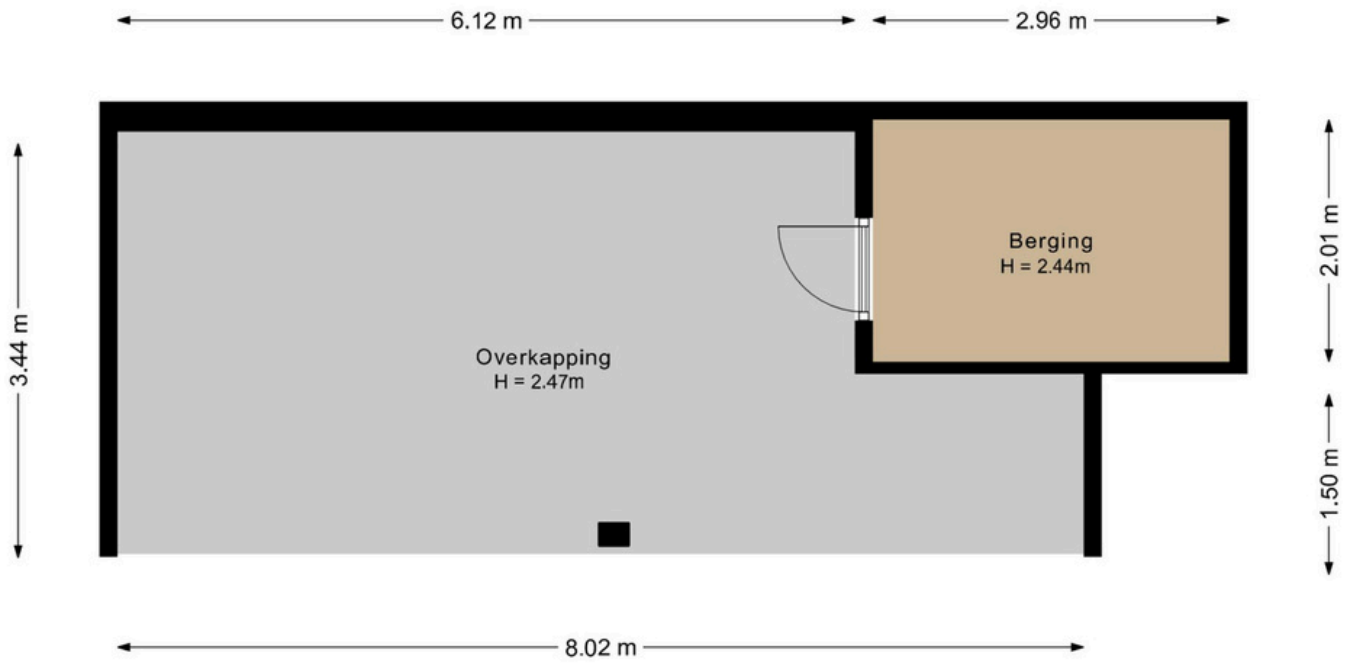
www.jbmakelaardij.nl

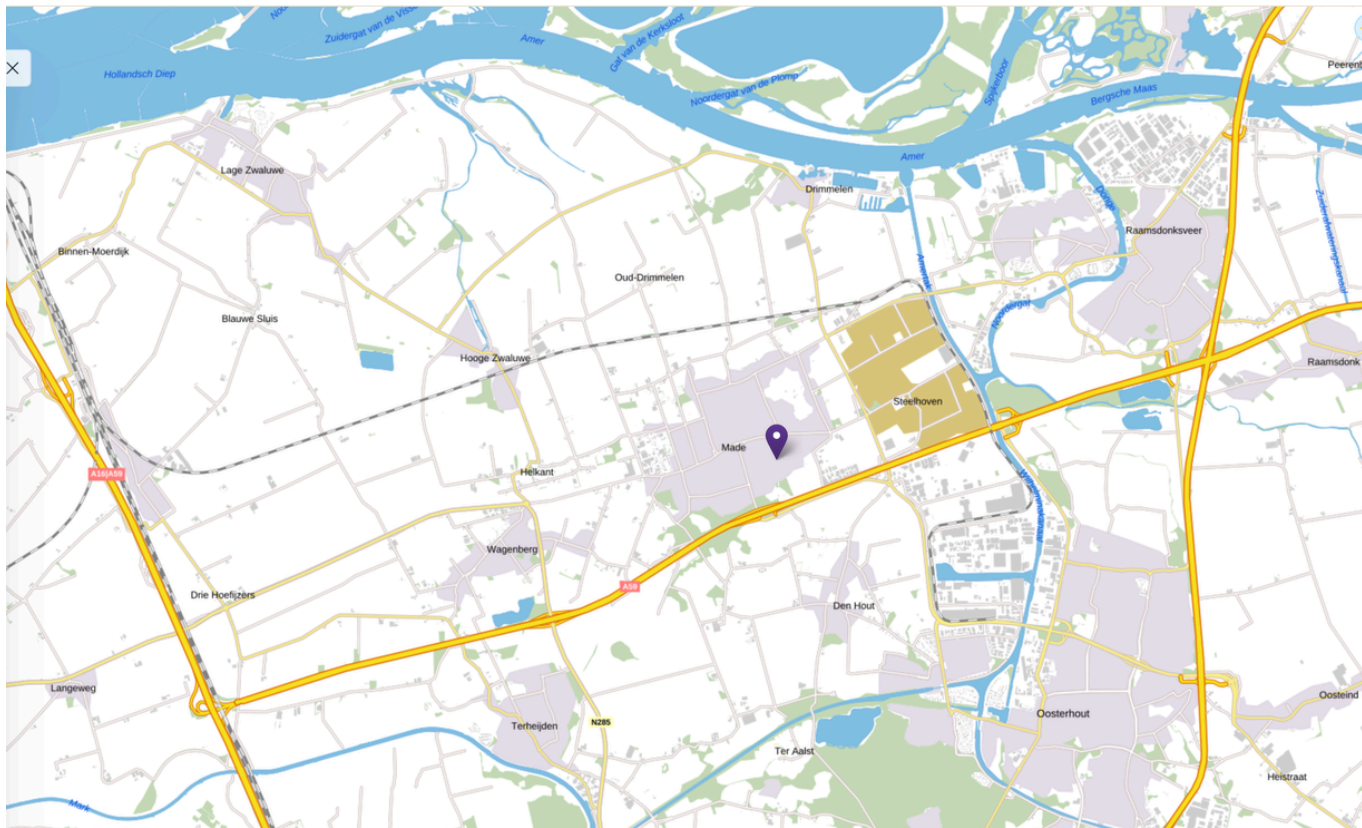




www.jbmakelaardij.nl









www.jbmakelaardij.nl

Samengevat

- Stijlvolle en moderne hoekwoning, met parkeergelegenheid op eigen terrein, een berging, en een mooie overkapping!
- Gelegen in de jonge, populaire wijk "t Venster" in Made.
- 4 slaapkamers, waaronder een riante, multifunctionele zolderkamer.
- Royale, zonnige tuin op het westen.
- Uitzonderlijk duurzaam: energielabel A++++
- Instapklaar!

Vraagprijs € 630.000,-- k.k.