



Sweelinckplein 107, 5216 ED 's-Hertogenbosch

Vraagprijs € 300.000,- k.k.

**VDH Wonen
Havensingel 5
5211 TX, 'S-HERTOGENBOSCH
Tel: 0736909874
E-mail: info@vdhwonen.nl
www.vdhwonen.nl**

Omschrijving

VDH Wonen Makelaardij presenteert: een appartement waar het uitzicht iedere dag opnieuw de hoofdrol speelt.

Sommige appartementen kiest u vanwege de indeling. Andere vanwege de ligging. Maar heel af en toe komt er een woning voorbij waarbij één aspect werkelijk alles overstijgt: het uitzicht.

Zodra u de woonkamer binnenstapt, wordt uw blik als vanzelf naar buiten getrokken. Vanaf de negende verdieping strekt het indrukwekkende Bossche Broek zich voor u uit. Een panoramisch uitzicht dat nooit hetzelfde is. Mistige ochtenden waarop de natuur langzaam ontwaakt, imposante wolkenluchten, kleurrijke zonsondergangen en de warme tinten van de seizoenen vormen hier dagelijks een levend schilderij. Tijdens de jaarwisseling geniet u bovendien vanuit uw eigen woonkamer van een spectaculair uitzicht over het vuurwerk boven de stad. Dit is zo'n uitzicht dat nooit vanzelfsprekend wordt.

Naast dit unieke uitzicht biedt dit verrassend leuke 2-kamerappartement alles voor comfortabel wonen. Gelegen op de negende verdieping, in de geliefde wijk Zuid, woont u hier op een toplocatie tussen stad en natuur. Het Bossche Broek en de Zuiderplas liggen letterlijk om de hoek, terwijl de historische binnenstad van 's-Hertogenbosch zich op ongeveer tien minuten wandelen bevindt. Een plek waar rust, groen en de levendigheid van de stad moeiteloos samenkomen.

Het appartement is bereikbaar via zowel de lift als het trappenhuis. Vanuit de ruime ontvangsthal met modern vernieuwde meterkast en toiletruimte bereikt u de lichte woonkamer. Dankzij de grote raampartijen wordt de woonruimte overspoeld met daglicht en staat het fenomenale uitzicht overal centraal.

De halfopen keuken vormt een stijlvolle verlenging van de woonkamer en is uitgevoerd in een warme, moderne kleurstelling. De keuken is voorzien van een 4-pits inductiekookplaat, een Whirlpool vaatwasser, een grote bakoven, een koelkast, een separate vrieskast en een opvallende goudkleurige kraan die het geheel een luxe uitstraling geeft. Vanuit zowel de keuken als de woonkamer blijft het uitzicht voortdurend aanwezig.

De royale slaapkamer biedt volop ruimte voor een tweepersoonsbed en een grote kledingkast. Vanuit de slaapkamer heeft u directe toegang tot het balkon, waar u in alle rust kunt genieten van de buitenlucht, de middag- en avondzon en natuurlijk opnieuw dat indrukwekkende vrije uitzicht.

De badkamer is uitgerust met een ligbad met douche, een wastafel en de huidige wasmachineaansluiting. Praktisch is de aanwezige inwandige bergkast, waar de wasmachine eenvoudig geplaatst kan worden. Hierdoor ontstaat extra ruimte in de badkamer en meer mogelijkheden om deze naar eigen wens verder af te werken.

In de onderbouw beschikt u over een eigen afsluitbare berging met verlichting, ideaal voor het opbergen van extra spullen.

Goed om te weten:

- Gelegen op de 9e verdieping
- Fenomenaal panoramisch uitzicht over het Bossche Broek
- Iedere dag genieten van steeds wisselende vergezichten en schitterende zonsondergangen
- Balkon op het westen
- Lift aanwezig
- Op circa 10 minuten loopafstand van de historische binnenstad
- Nabij het Bossche Broek, de Zuiderplas en diverse uitvalswegen
- Mogelijkheid om de wasmachine te verplaatsen naar de inpandige bergkast
- Eigen berging in de onderbouw
- Gezamenlijke afgesloten fietsenstalling aanwezig
- Actieve en financieel gezonde Vereniging van Eigenaren
- Aanvullende informatie
- In de onderbouw beschikt u over een eigen berging met verlichting. Daarnaast is er een gezamenlijke afgesloten fietsenstalling aanwezig. Parkeren kan direct voor het gebouw met een parkeervergunning (circa € 44,36 per jaar) of gratis in de blauwe zone achter het complex.

De Vereniging van Eigenaren is actief en financieel gezond. De maandelijkse bijdrage bedraagt circa € 156,25. Daarnaast betaalt u een voorschot van € 85,56 per maand voor de water- en stookkosten.

Bent u op zoek naar een appartement waar u iedere dag opnieuw wordt verrast door een uitzicht dat blijft fascineren? Een plek waar stad, natuur en comfort samenkomen én waar u de mogelijkheid heeft om de woning verder naar eigen smaak af te werken? Dan nodigen wij u van harte uit voor een bezichtiging. Wij laten u deze bijzondere plek graag persoonlijk ervaren.

Deze informatie is met zorg samengesteld. Desondanks aanvaarden wij geen aansprakelijkheid voor eventuele onjuistheden, onvolledigheden of de gevolgen daarvan. Alle vermelde maten en oppervlakten zijn indicatief.

Kenmerken

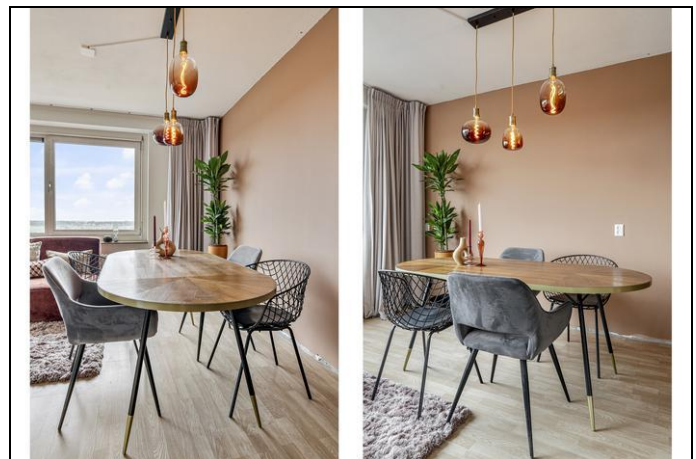
Vraagprijs	€ 300.000,00
Soort	Appartement
Open portiek	Nee
Inhoud woning	156 m ³
Gebruiksoppervlakte woonfunctie	47 m ²
Soort appartement	Portiekflat
Bouwjaar	1975
Ligging	In woonwijk, vrij uitzicht
Tuin	Geen tuin
Garage	Geen garage
Energielabel	G
Verwarming	Blokverwarming
Voorzieningen	TV kabel, Lift
Warmwater	Centrale voorziening
VvE Kenmerken	Periodieke bijdrage, Vergadering VvE, Onderhoudsplan, Opstalverzekering, Inschrijving KvK, Reservefonds
Bijdrage VVE p/m	€156,25

Locatie

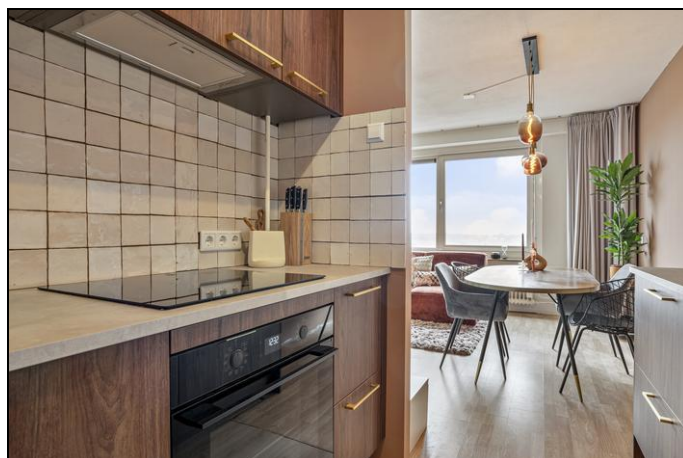
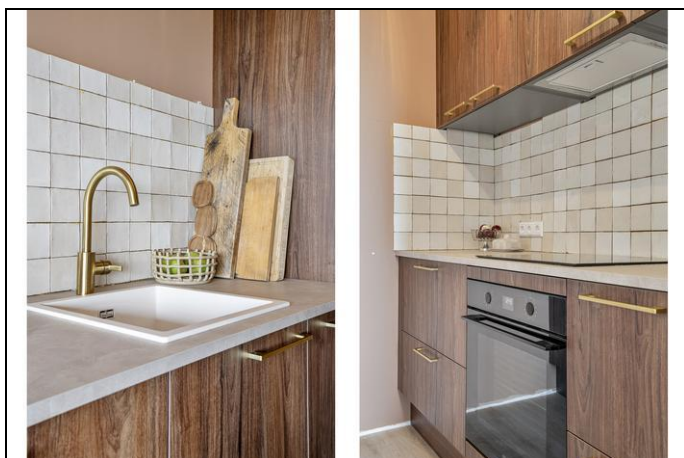
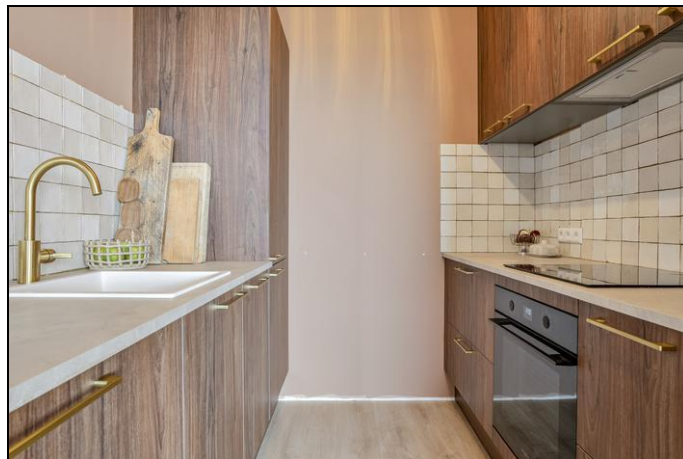
Sweelinckplein 107
5216 ED 'S-HERTOGENBOSCH



Foto's



Foto's



Foto's



Foto's



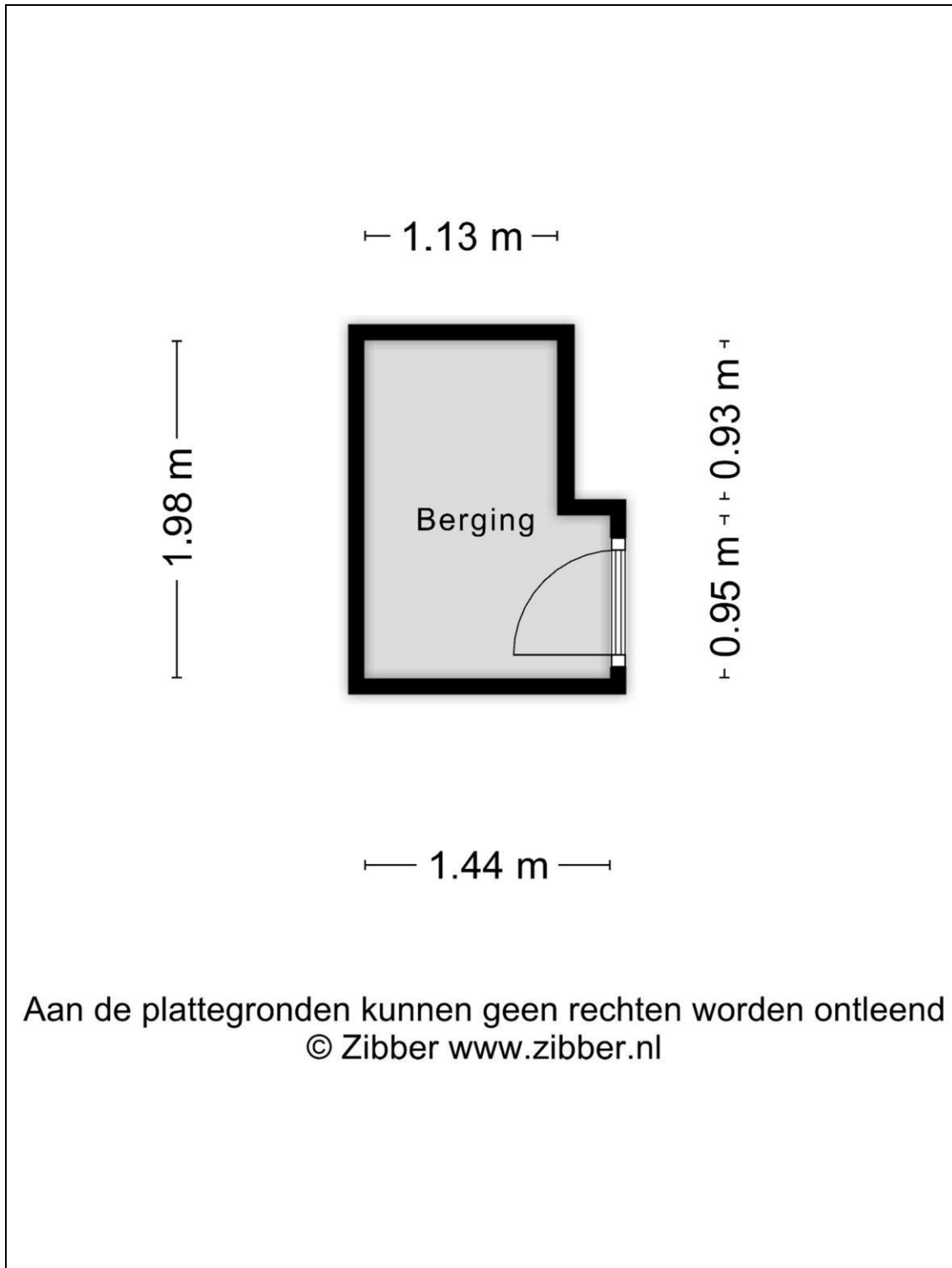
Foto's



Plattegrond



Plattegrond



Aan de plattegronden kunnen geen rechten worden ontleend
© Zibber www.zibber.nl