



ZUID REKKENSWEG 3A  
7157 BB REKKEN



MAKELAARS  
**BELTMAN**



Bouwjaar.....1920  
Perceel.....1.195 m<sup>2</sup>  
Inhoud.....ca. 853 m<sup>3</sup>  
Woonoppervlakte.....ca. 197 m<sup>2</sup>  
Gebouwgebonden buiten ruimte..ca. 24 m<sup>2</sup>  
Externe bergruimte.....ca. 61m<sup>2</sup>  
Verwarming.....geen (huidige staat)  
Isolatie.....geen (huidige staat)  
Energie label.....G (huidige staat)  
Bijzonderheden.....object wordt in huidige staat  
aangeboden met verbouwingsplan. Is eventueel  
samen aan te kopen met het voorhuis nummer 3. Een  
mogelijkheid is om extra grond bij te kopen.





**ZUID REKKENSEWEG 3A  
REKKEN**

**CREËER UW EIGEN DROOMWONING MET KARAKTER,  
RUIJTE EN VRIJHEID**

Vraagprijs € 350.000,- k.k.

Sommige plekken zijn simpelweg uniek.

Zuid Rekkenseweg 3a in Rekken is zo'n plek.

Midden in het prachtige Achterhoekse landschap krijgt u de zeldzame kans om een karakteristiek deel van een voormalige boerderij volledig naar eigen wens te transformeren tot een exclusieve woning. Hier komen historie, authenticiteit en hedendaagse woonwensen op bijzondere wijze samen.

De voormalige deel, ooit het kloppende hart van het agrarische bedrijf, is met respect voor het verleden behouden gebleven en vormt nu een indrukwekkend casco met ongekend veel mogelijkheden. De robuuste constructie, de royale ruimtes en de authentieke uitstraling bieden een uitzonderlijke basis voor het realiseren van uw eigen droomhuis.

Bel **0545-745 200** of mail **berkelland@beltman.nl**



MAKELAARS  
**BELTMAN**



 **vastgoedcert**  
gecertificeerd





## **PERCEEL**

### **UNIEK WONEN IN HET BUITENGEBIED VAN REKKEN**

Voor deze bijzondere locatie is een doordacht bouw- en inrichtingsplan ontwikkeld dat laat zien hoe de ruimte kan worden ingericht tot een comfortabele en stijlvolle woning. Uiteraard biedt dit slechts inspiratie; de uiteindelijke invulling bepaalt u helemaal zelf.

Hier ontstaat een woning die werkelijk uniek is en volledig aansluit op uw persoonlijke woonstijl en levensfase.

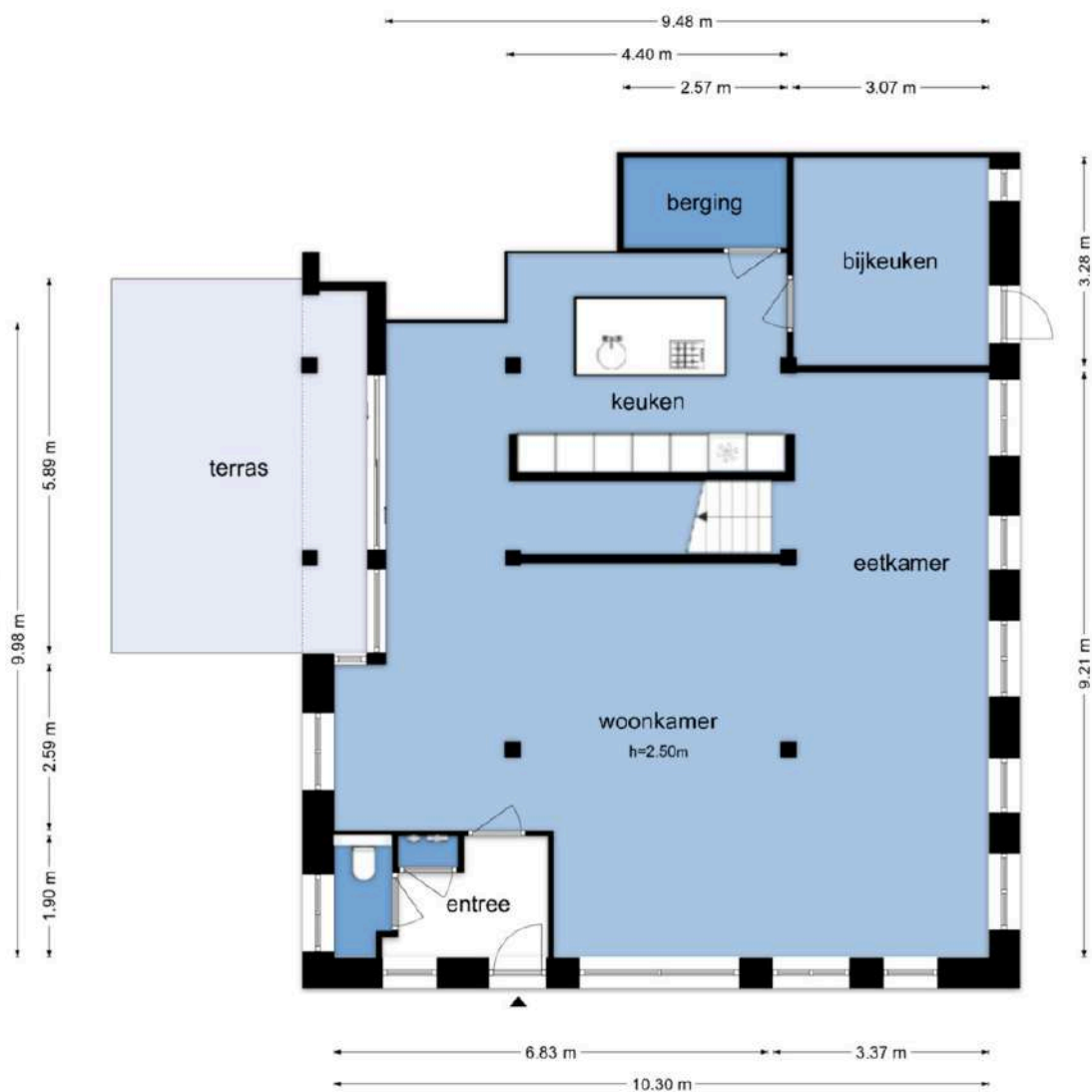
Zodra u het erf oprijdt, ervaart u direct de rust en vrijheid die deze plek zo bijzonder maken. U woont midden in het groen, omringd door uitgestrekte landerijen, fraaie vergezichten en de kenmerkende rust van het Achterhoekse buitenleven.

Het erf wordt ontwikkeld tot een sfeervolle woonomgeving waarbij iedere bewoner beschikt over een eigen perceel en volop privacy geniet. Een prettige combinatie van zelfstandig wonen met een open en gemoedelijke uitstraling.

Hier ervaart u iedere dag het gevoel van buiten wonen zoals het bedoeld is.

# na realisatie bouwplan

Zuid Rekkenseweg 3a nieuwe situatie - Rekken  
Begane Grond



De plattegronden zijn geproduceerd voor promotionele doeleinden en ter indicatie.  
Aan de plattegronden kunnen geen rechten worden ontleend  
© www.objectenco.nl





## **BEGANE GROND**

### **MOGELIJKE INDELING VOLGENS HET BOUWPLAN**

- Entree met hal, meterkast en toiletruimte;
- Royale woonkamer met veel lichtinval;
- Open leefkeuken met volop indelingsmogelijkheden;
- Praktische provisieruimte en bijkeuken;
- Directe toegang tot het deels overdekte terras.

MAKELAARS  
**BELTMAN**



 **vastgoedcert**  
gecertificeerd





Bel **0545-745 200** of mail **[berkelland@beltman.nl](mailto:berkelland@beltman.nl)**

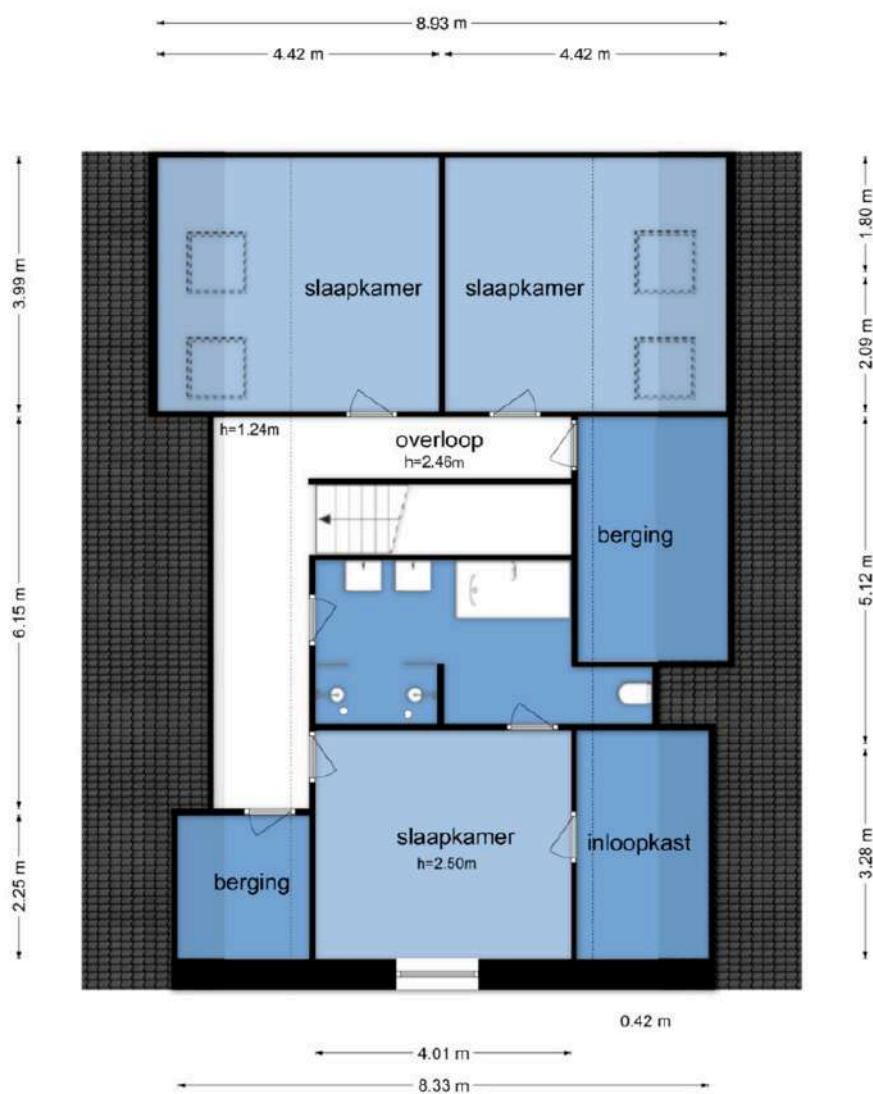




Bel **0545-745 200** of mail **[berkelland@beltman.nl](mailto:berkelland@beltman.nl)**

# na realisatie bouwplan

Zuid Rekkenseweg 3a nieuwe situatie - Rekken  
Eerste Verdieping



De plattegronden zijn geproduceerd voor promotionele doeleinden en ter indicatie.  
Aan de plattegronden kunnen geen rechten worden ontleend  
© www.objecten.nl





## 1<sup>E</sup> VERDIEPING

### **MOGELIJKE INDELING VOLGENS HET BOUWPLAN**

- Hoofdslaapkamer met inloopkast en badkamer en suite;
- Twee royale slaapkamers;
- Extra bergruimtes.



MAKELAARS  
**BELTMAN**



 **vastgoedcert**  
gecertificeerd

## **WONEN IN REKKEN**

Rekken behoort tot de mooiste dorpen van de Achterhoek en staat bekend om zijn rust, natuurrijke omgeving en sterke gemeenschapsgevoel. Wandel- en fietsroutes bevinden zich letterlijk voor de deur, terwijl dagelijkse voorzieningen en omliggende plaatsen uitstekend bereikbaar zijn.

Hier woont u in een omgeving waar kwaliteit van leven centraal staat en waar rust, ruimte en vrijheid vanzelfsprekend zijn.

Een uitzonderlijke kans voor liefhebbers van karakter, natuur en exclusief buiten wonen. Een plek waar verleden en toekomst samenkomen en waar u uw eigen woondroom kunt verwezenlijken.

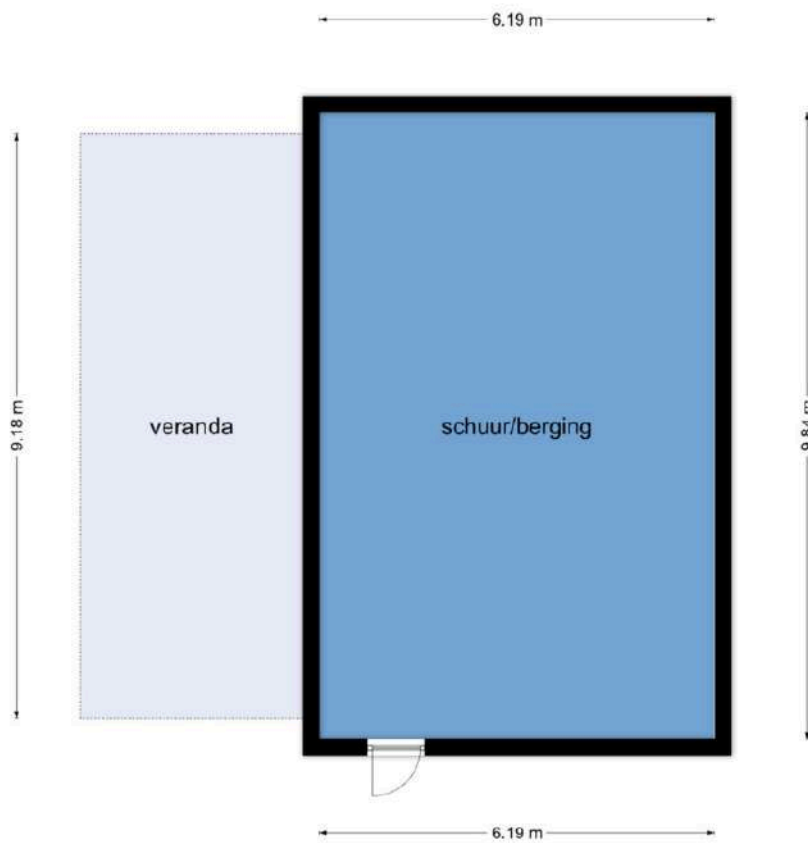
**Uw droomwoning begint hier!**





Bel **0545-745 200** of mail **[berkelland@beltman.nl](mailto:berkelland@beltman.nl)**

Zuid Rekkenseweg 3a nieuwe situatie - Rekken  
Schuur



De plattegronden zijn geproduceerd voor promotionele doeleinden en ter indicatie.  
Aan de plattegronden kunnen geen rechten worden ontleend  
© www.objectenco.nl





## **BIJGEBOUW**

### **MULTIFUNCTIONEEL BIJGEBOUW MET EINDELOZE MOGELIJKHEDEN**

Bij deze unieke woonplek behoort een karakteristiek bijgebouw dat voorheen dienstdeed als timmerwerkplaats. Deze ruimte biedt talloze gebruiksmogelijkheden en is uitstekend geschikt als atelier, hobbyruimte, werkplaats, kantoor aan huis, praktijkruimte of mantelzorgvoorziening.

Daarnaast beschikt het bijgebouw over een royaal overdekt terras waar u tot in de late uurtjes kunt genieten van het prachtige uitzicht over de omliggende landerijen.





Bel **0545-745 200** of mail **[berkelland@beltman.nl](mailto:berkelland@beltman.nl)**

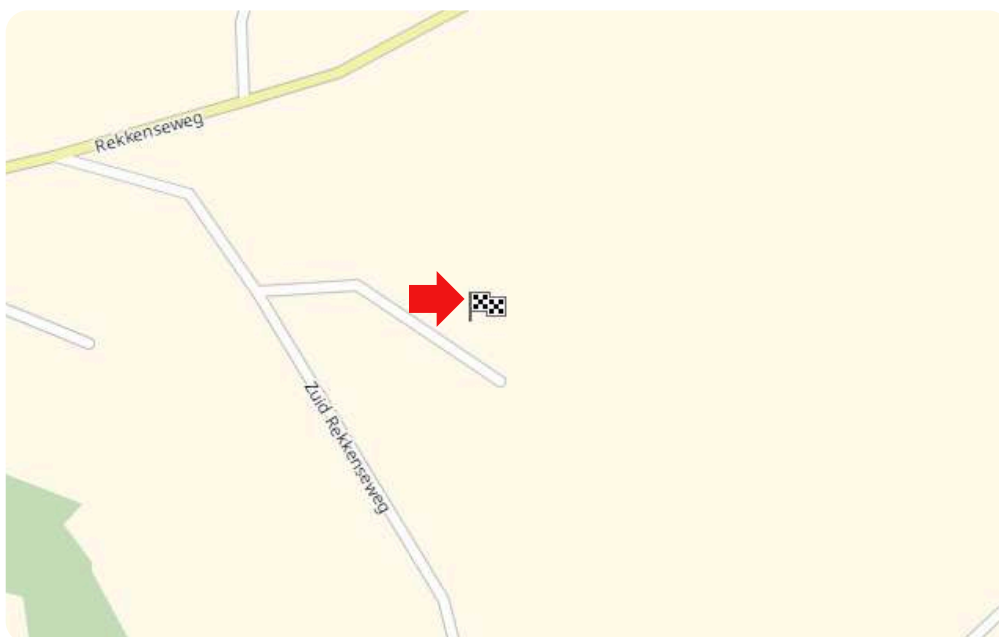


MAKELAARS  
**BELTMAN**



**vastgoedcert**  
gecertificeerd

## LIGGING IN REKKEN

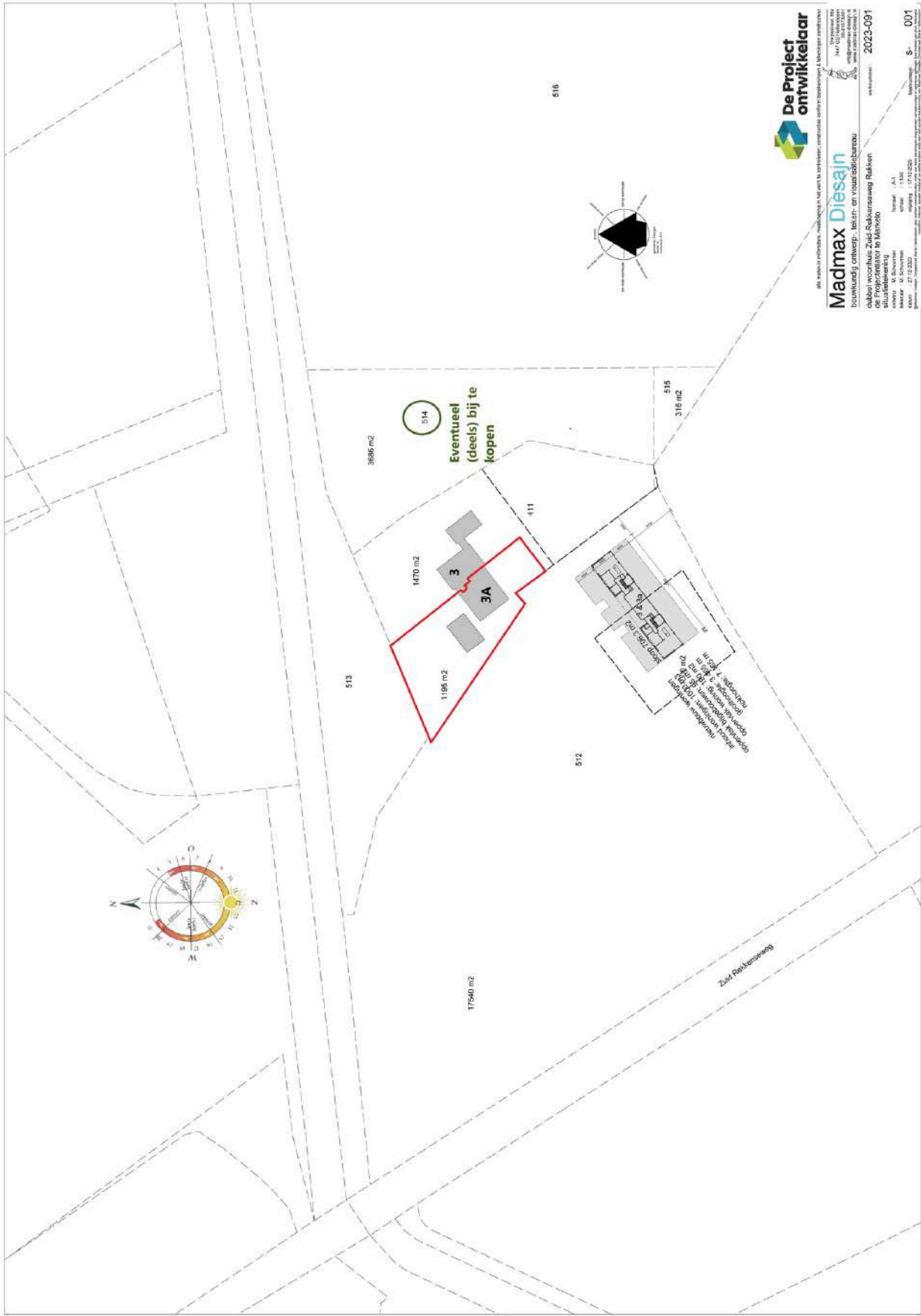


### Toelichting NEN2580

De Meetinstructie is gebaseerd op de NEN2580. De meetinstructie is bedoeld om een meer eenduidige manier van meten toe te passen voor het geven van een indicatie van de gebruiksoppervlakte. De Meetinstructie sluit verschillen in meetuitkomsten niet volledig uit, door bijvoorbeeld interpretatieverschillen, afrondingen of beperkingen bij het uitvoeren van de meting.

Deze informatiebrochure is door ons met de nodige zorgvuldigheid samengesteld. Onzerzijds wordt echter geen enkele aansprakelijkheid aanvaard voor enige onvolledigheid, onjuistheid of anderszins, dan wel de gevolgen daarvan. Alle informatie is geheel vrijblijvend en aan de inhoud van deze brochure kunnen geen rechten worden ontleend.



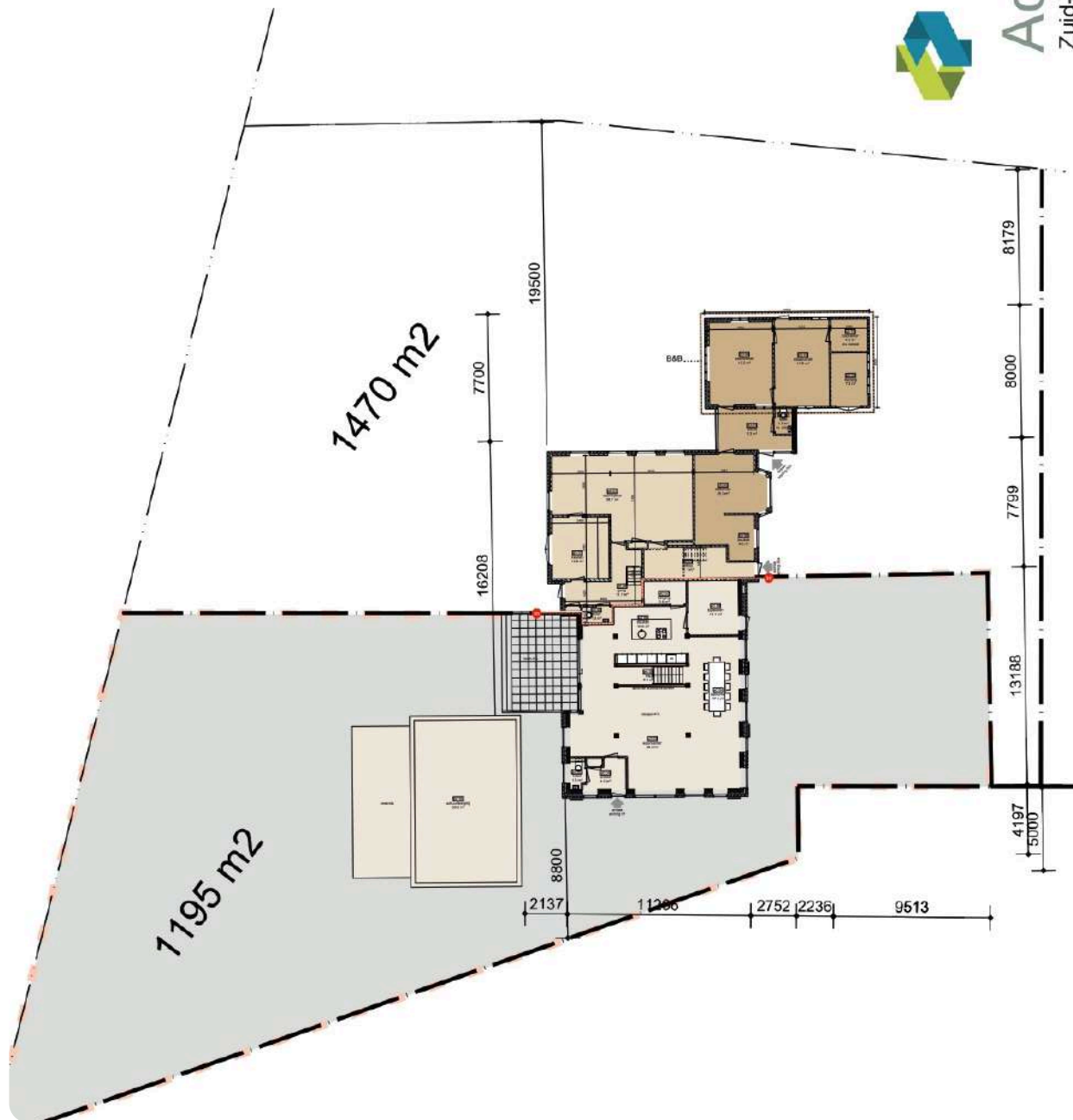


**Madmax Diesain**  
 bouwkundig ontwerp, teken- en visualisatiebureau  
 de Raakmanweg 14  
 3811 LK Leiden  
 telefoon: 071-752322  
 e-mail: info@madmaxdiesain.nl  
 website: www.madmaxdiesain.nl

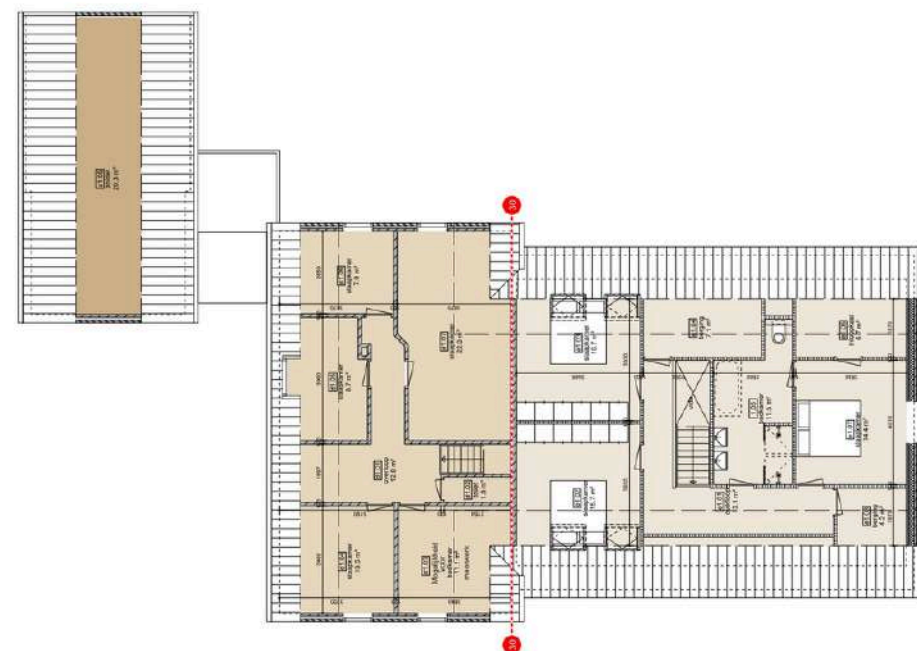
De Project ontwikkelaar  
 3847 CS Vianen  
 telefoon: 0344-411111  
 e-mail: info@deprojectontwikkelaar.nl  
 website: www.deprojectontwikkelaar.nl

projectnummer: 2023-091  
 datum: 17.12.2023  
 schaal: 1:500  
 tekening: 5-001





**Achterhuis**  
Zuid-rekkenseweg 3a Rekken



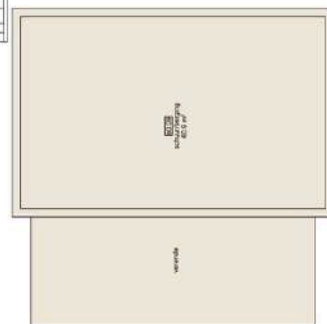
1e verdieping



- woning 3a.
- woning 3.
- woning 3, B&B deel (voor (tijdelijk) meubilair)



begane grond





## Ons team



Vlnr.: Patricia Leusink-Smelt, Roderik Geltink en Carine Heutink

## Team Berkelland

Met jarenlange ervaringen en een **beoordeling** van een dikke **9+** is Beltman Makelaars een stabiele en vertrouwde naam in de regio. Wij zijn gespecialiseerd in woningmakelaardij van starter tot senior en van appartement tot woonboerderij. Met 3 gecertificeerd medewerkers binnen de vestiging Borculo altijd een passende specialist.

Met een persoonlijke aanpak, gedegen kennis van de markt en jarenlange ervaring helpen wij onze klanten met iedere stap in het proces: van eerste bezichtiging tot sleuteloverdracht.

Transparant, betrokken en met oog voor detail – dát is waar Beltman Makelaars voor staat.

Bel **0545-745 200** voor een vrijblijvende kennismaking.



## Kostenloos de waarde van uw woning?



Bent u nieuwsgierig naar de actuele waarde van uw woning? Wij komen graag bij u thuis langs om uw woning te bekijken en een advies af te geven. Dit bezoek is gratis (op de koffie na ;-)) en geheel vrijblijvend.

Bel (of scan) voor een afspraak: **0545-745 200**  
E-mail: **berkelland@beltman.nl**



Dan maken we op korte tijd een afspraak.

## Gratis woningaanbod per e-mail



Geheel vrijblijvend en zonder kosten dagelijks het nieuwste woningaanbod van alle NVM-makelaars? Schrijf je dan nu **gratis** in via [www.beltman.nl](http://www.beltman.nl) onder het tabblad Inschrijven.

Na inschrijving ontvang je automatisch per e-mail alle nieuwe en in prijs verlaagde woningen. Er worden geen ongewenste e-mails of mailings verzonden. Deze dienst is op elk gewenst moment opzegbaar.

## Onafhankelijk hypotheekadvies?



De Hypotheekshop heeft als grootste objectieve hypotheekketen in Nederland een enorme inkoopkracht. Naast het uitgebreide assortiment van meer dan 50 financiële instellingen biedt De Hypotheekshop ook diverse unieke **provisievrije** hypotheeken en verzekeringen.

Bel voor een afspraak: **0573- 255 860**  
Of mail: **lochem848@hypotheekshop.nl**

Wij raden het u van harte aan.  
Baat het niet, het schaadt zeker niet

Bel **0545-745 200** of mail **berkelland@beltman.nl**

- ✓ Verkopen
- ✓ Aankopen
- ✓ Taxeren
- ✓ Hypotheken



Muraltplein 26 Borculo

0545 745 200

[berkelland@beltman.nl](mailto:berkelland@beltman.nl)

[www.beltman.nl](http://www.beltman.nl)

**MAKELAARS  
BELTMAN**