



JB MAKELAARDIJ  
uw (t)huis, onze passie



### Marktstraat 7 - Made

Woonoppervlakte ca. 142 m<sup>2</sup>

Overige inpandige ruimte ca. 2 m<sup>2</sup>

Gebouwbonden buitenruimte ca. 10 m<sup>2</sup>

Perceeloppervlakte 179 m<sup>2</sup>

Energie label A

Bouwjaar 1941

Vraagprijs € 675.000,- k.k.

JB Makelaardij  
Nieuwstraat 17, 4921 CT Made

0162 56 24 24



info@jbmakelaardij.nl  
www.jbmakelaardij.nl





## Algemeen

In 2025 volledig gerenoveerde en gemoderniseerde vrijstaande woning met karakter, uitstraling en stadse allure, gelegen op een unieke locatie in het hart van de levendige winkelstraat van Made. Deze charmante woning, oorspronkelijk gebouwd in 1941, heeft dankzij de hoogwaardige renovatie haar authentieke karakter behouden, dat nu wordt gecombineerd met eigentijds comfort en luxe. Bij de verbouwing is uitsluitend gebruikgemaakt van materialen van topkwaliteit en is de woning afgewerkt op een bijzonder hoog niveau, met veel oog voor detail en een verfijnde smaak. Alle dagelijkse voorzieningen, winkels, horeca en andere faciliteiten bevinden zich letterlijk op steenworp afstand, dichterbij kun je niet wonen!

Het aspect duurzaamheid heeft volop aandacht gekregen tijdens de renovatie. De woning is volledig geïsoleerd en voorzien van dubbele beglazing. Tevens beschikt de begane grond over vloerverwarming. De woning heeft een energielabel A (geldig tot 11-09-2035).



### Het dorp

Made is het grootste dorp binnen de gemeente Drimmelen en staat bekend om zijn vele voorzieningen. Het dorp biedt een gevarieerd aanbod aan winkels en horecagelegenheden, maar ook volop mogelijkheden voor sport en ontspanning. Voor gezinnen is Made bijzonder aantrekkelijk dankzij de aanwezigheid van diverse basisscholen en een middelbare school. Dankzij de nabijheid van de rijkswegen A27 en A59 zijn steden in de Randstad en de rest van Brabant snel en gemakkelijk bereikbaar. Daarnaast ligt Made in een prachtig groene omgeving. Op korte afstand bevinden zich schitterende natuurgebieden, waaronder Nationaal Park De Biesbosch. Ook het nabijgelegen Drimmelen met zijn grote jachthaven aan de rivier de Amer draagt bij aan het heerlijke buitenleven dat deze omgeving te bieden heeft.





www.jbmakelaardij.nl

## Begane grond

### hal/entree

Via de karakteristieke voordeur kom je binnen in een stijlvolle ontvangsthal, rijk afgewerkt met sierlijsten, ornamenten, lambrisering en fraaie hardhouten paneeldeuren. Dankzij het doordachte kleurgebruik en de hoogwaardige afwerking ontstaat een warme en sfeervolle uitstraling die consequent door de gehele woning is doorgevoerd. De hal biedt toegang tot de ruime woonkamer aan de voorzijde, het toilet, de praktische kelder en de meterkast.



### Woonkamer

De sfeervolle woonkamer aan de voorzijde van de woning wordt gekenmerkt door zijn rustig afwerking en fraaie lichtinval via grote raampartijen. De gehele begane grond is voorzien van een eigentijdse PVC-visgraatvloer, die op stijlvolle wijze contrasteert met de klassieke sierlijsten, karakteristieke kozijnafwerking en authentieke details. De ensuite deuren met glas-in-loodramen vormen een ware blikvanger en versterken het karakter van de woning.

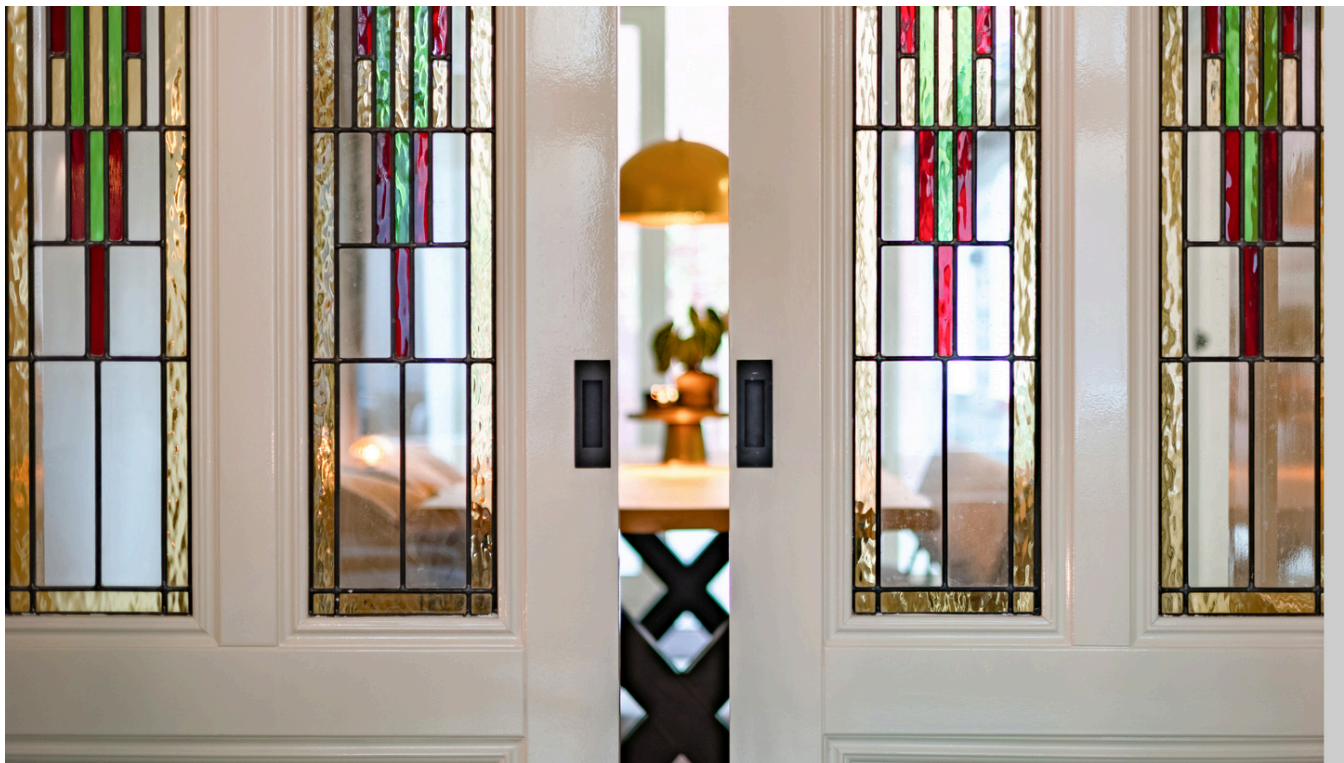
De zorgvuldig gekozen, neutrale kleurstelling combineert daarnaast eenvoudig met diverse interieurstijlen.

Afmetingen woonkamer ca. 429 x 368 cm.





www.jbmakelaardij.nl





www.jbmakelaardij.nl

## Keuken

De moderne woonkeuken is uitgevoerd in een stijlvolle L-opstelling met een centraal spoeleiland. De keuken is voorzien van hoogwaardige inbouwapparatuur, waaronder een combi-oven met airfryerfunctie, een inductiekookplaat met geïntegreerde afzuiging, een Quooker, een ruime koelkast en een vriezer. De combinatie van hoogglans witte fronten en een warm houten werkblad geeft de keuken een tijdloze uitstraling met een uitnodigende sfeer.

Dankzij de openslaande deuren naar de tuin vormt de woonkeuken een heerlijke plek om uitgebreid te tafelen of gasten te ontvangen. Vanuit de eetkamer is bovendien een veelzijdige tuinkamer bereikbaar, een multifunctionele ruimte die zich uitstekend leent als slaap-, werk-, speel- of hobbykamer.

Afmetingen keuken ca. 499 x 343 cm.





www.jbmakelaardij.nl

## Tuinkamer

Een bijzondere meerwaarde van deze woning is de sfeervolle multifunctionele ruimte aan de achterzijde, die geheel naar eigen wens kan worden ingericht. Of u nu behoefte heeft aan een extra slaapkamer, een comfortabele lounge-/tv-kamer, een inspirerende thuiswerkplek of een hobbyruimte, deze ruimte biedt tal van mogelijkheden. De afwerking is bijzonder karaktervol, met in het zicht gebrachte houten spanten, drie Velux-dakramen die zorgen voor een aangename lichtinval, authentieke stalramen aan de tuinzijde en een fraai glas-in-loodraam.

Afmetingen keuken ca. 675 x 231 cm.



## Kelder

Vanuit de hal is de praktische kelder bereikbaar. Dankzij de nette afwerking van zowel de vloer als de wanden voelt deze ruimte niet als een traditionele kelder, maar als een volwaardig onderdeel van de woning.

Afmetingen kelder ca. 295 x 168 cm.





www.jbmakelaardij.nl

## Eerste verdieping

De eerste verdieping beschikt over twee royale slaapkamers, een moderne badkamer en een separaat toilet. De verdieping is afgewerkt met een lichte PVC-vloer. Karakteristieke details zoals de fraaie sierlijsten en plafondornamenten zorgen dat ook op deze verdieping de sfeer en afwerking consistent blijft.



### Slaapkamer 1

De royale hoofdslaapkamer is gelegen aan de achterzijde van de woning en profiteert van een grote dakkapel, die zorgt voor extra woonruimte en een aangename hoeveelheid natuurlijk licht. Dankzij de royale afmetingen biedt de kamer diverse indelingsmogelijkheden en leent deze zich uitstekend als comfortabele hoofdslaapkamer, maar ook als werk-, logeer- of kinderkamer.

Afmeting slaapkamer 1 ca. 387 x 344 cm.





## Slaapkamer 2

De tweede slaapkamer bevindt zich aan de voorzijde van de woning en is afgewerkt met strakke wanden en plafonds in een warme, eigentijdse kleurstelling. Dankzij de ruime opzet is er voldoende plaats voor een tweepersoonsbed en een royale kledingkast. Vanuit de kamer geniet u van een levendig uitzicht op de gezellige winkelstraat

Afmetingen slaapkamer 2 ca. 420 x 369 cm.



## Badkamer

De stijlvolle badkamer is met veel oog voor detail ingericht en voorzien van een ligbad, een royale inloopdouche met stort- en handdouche, een dubbel wastafelmeubel en een elektrische handdoekradiator. Het zwarte sanitair vormt een elegant contrast met de strak gestucte wanden en de moderne tegelafwerking.

Dankzij de combinatie van mechanische ventilatie en natuurlijke ventilatie via het raam is een aangenaam binnenklimaat gegarandeerd. Extra comfort wordt geboden door de elektrische vloerverwarming die over de gehele badkamervloer is aangebracht.

Afmetingen badkamer ca. 281 x 206 cm.





www.jbmakelaardij.nl



## Tweede verdieping

Via de vaste trap bereik je de tweede verdieping, waar de overloop toegang biedt tot een praktische was-/technische ruimte en een verrassend royale zolderkamer. Dankzij de twee grote Velux-dakramen en aanvullende raampartijen geniet deze ruimte van een aangename hoeveelheid daglicht. De in het zicht gebrachte houten spanten geven de kamer een karaktervolle uitstraling, terwijl de neutrale afwerking zorgt voor een rustige en eigentijdse basis.

Afmetingen zolderkamer ca. 628 x 476 cm.

Afmetingen was-/technische ruimte ca. 210 x 145 cm.





www.jbmakelaardij.nl





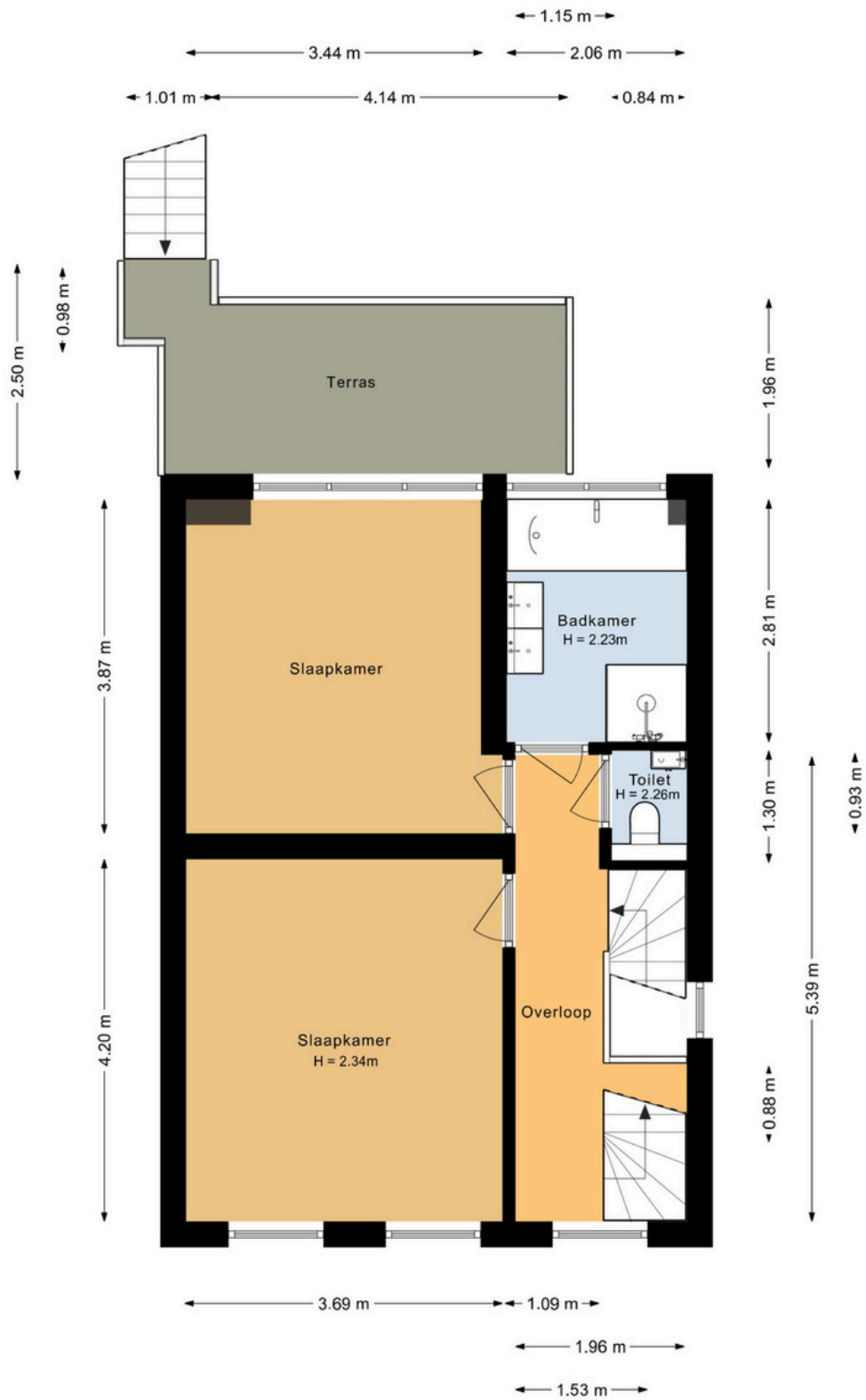
## Tuin

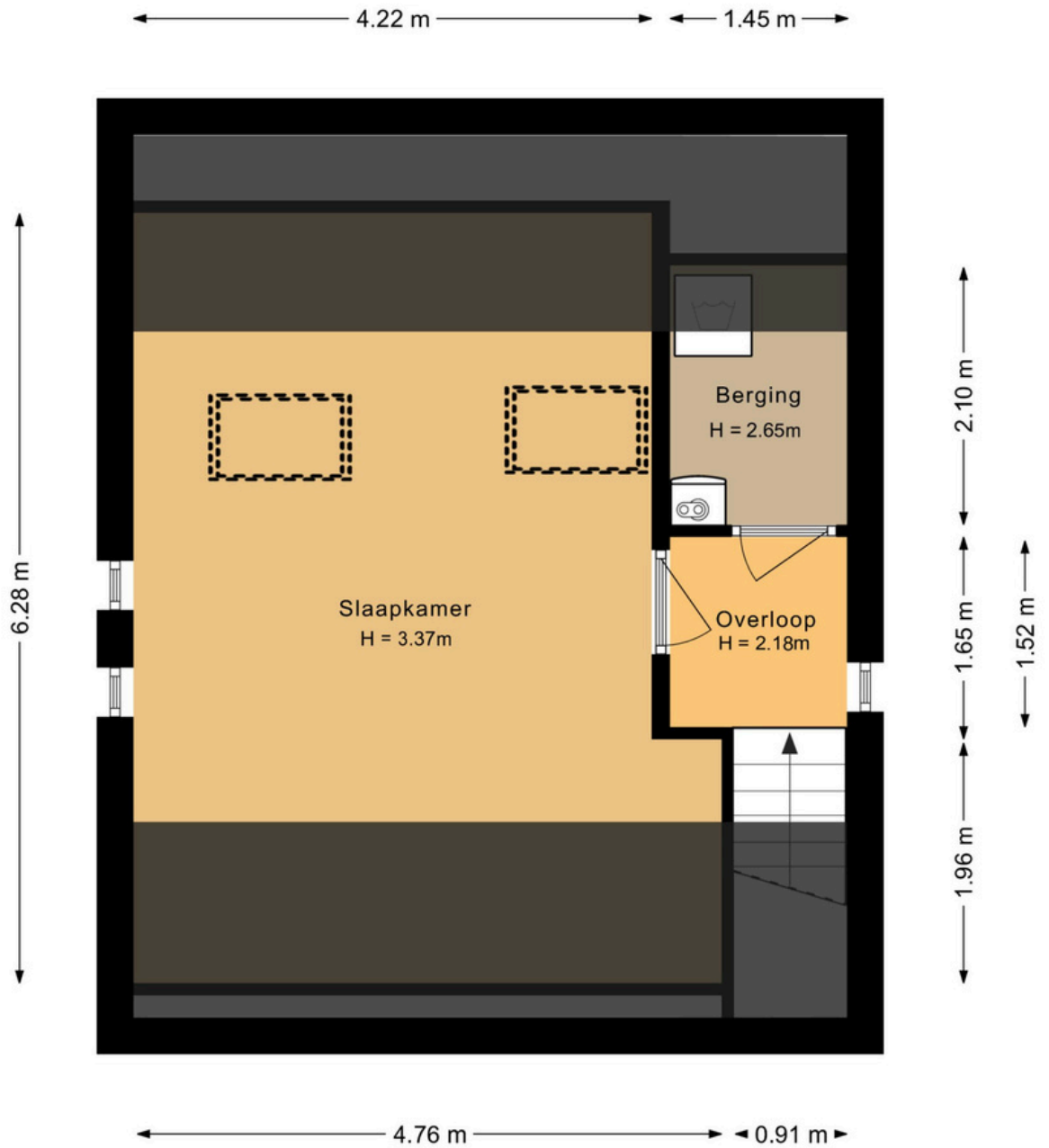
De onderhoudsvriendelijk aangelegde achtertuin is gunstig gelegen op het westen, waardoor je volop kunt genieten van de middag- en avondzon. Deze sfeervolle stadstuin biedt verrassend veel privacy en beschikt bovendien over een achterom aan zowel de Marktstraat als het Raadhuisplein. Een bijzonder pluspunt is het verhoogde zonneterras, bereikbaar via een trap in de tuin. Onder deze trap bevindt zich een praktische berging voor het opbergen van tuinspullen en fietsen. Een heerlijke buitenruimte waar rust, privacy en het gemak van een centrale ligging perfect samenkomen.

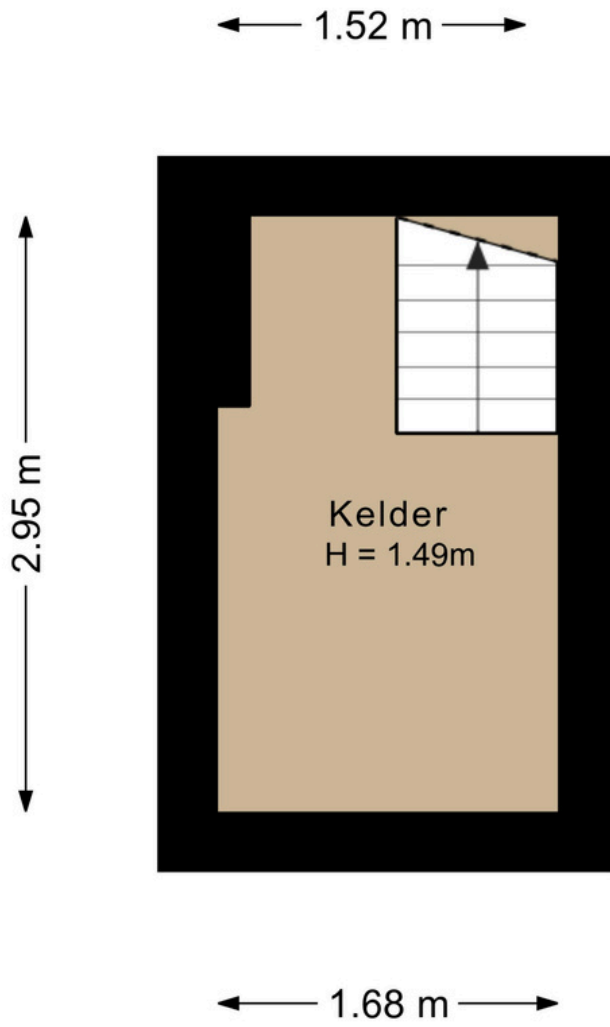
Afmetingen tuin 7,5 x 9 m.















## Samengevat

- **Vrijstaande woning met stadse allure, gelegen in het centrum van Made!**
- **Compleet gerenoveerd en gemoderniseerd in 2025.**
- **Voorzien van een hoogwaardige en eigentijdse afwerking.**
- **Op steenworp afstand van alle centrumvoorzieningen.**
- **3 slaapkamers en een multifunctionele tuinkamer.**
- **Onderhoudsvriendelijke tuin met zonneterras en eigen achterom.**
- **Energielabel A.**
- **Bij uitstek instapklaar!**

**Vraagprijs € 699.000,-- k.k.**