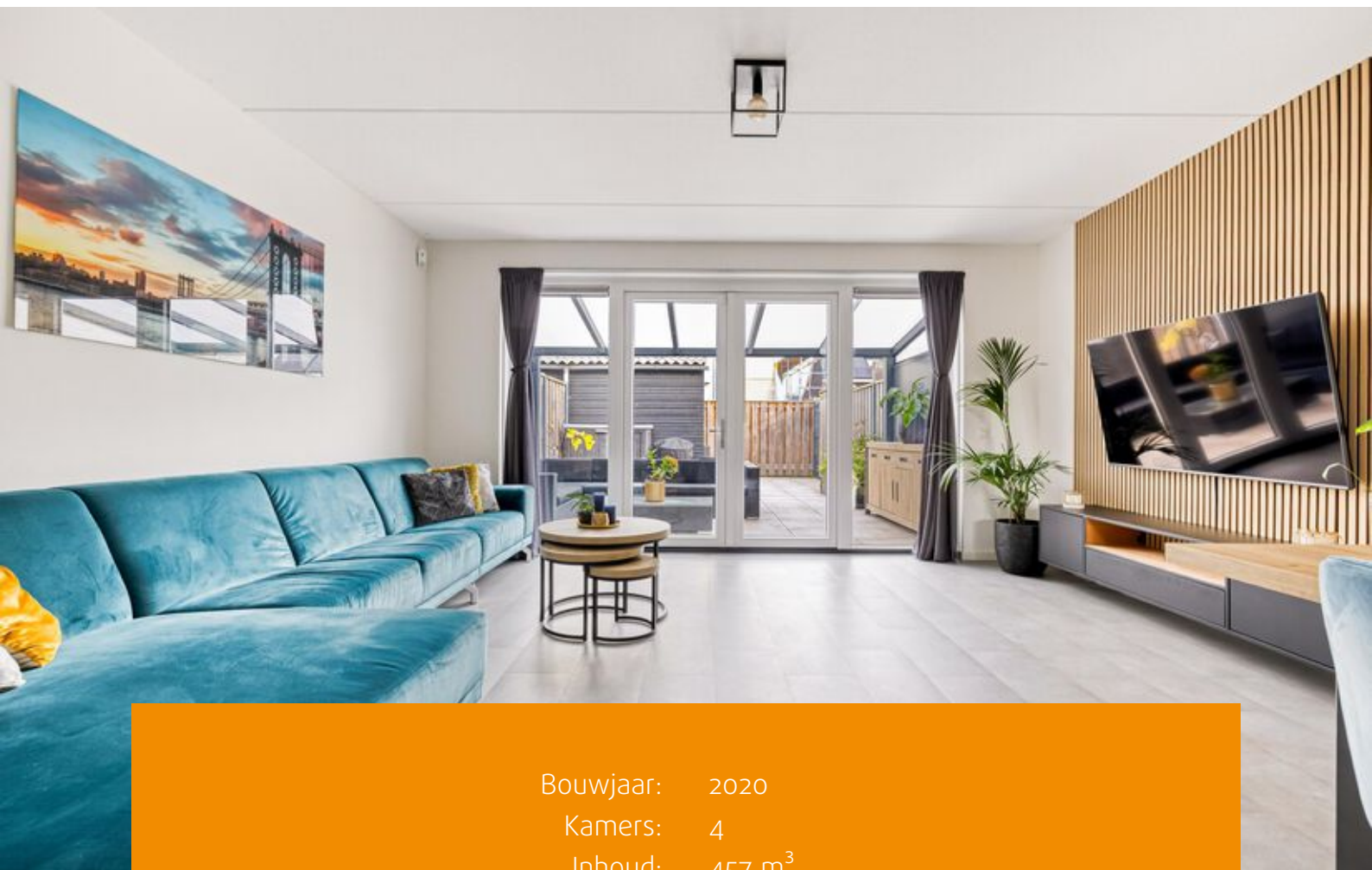




# Richard Feynmanstraat 28

# Kenmerken & specificaties



Bouwjaar:	2020
Kamers:	4
Inhoud:	457 m <sup>3</sup>
Woonoppervlakte:	128 m <sup>2</sup>
Perceeloppervlakte:	120 m <sup>2</sup>

Bieden vanaf prijs: € 500.000 k.k.



Karakteristieke en ruime tussenwoning met uitbouw in het prettige Nobelhorst

#### Algemeen

Welkom aan de Richard Feynmanstraat 28 in Almere! Deze moderne tussenwoning uit 2020 ligt in de populaire wijk Nobelhorst, aan een rustige weg en tegenover een speels parkje. Hier woon je comfortabel, energiezuinig en met alle dagelijkse voorzieningen in de buurt.

Met een uitbouw aan de achterzijde biedt deze woning een fijne leefruimte voor het hele gezin. Dankzij de luchtwarmtepomp, vloerverwarming in de gehele woning en zonnepanelen ben je voorbereid op de toekomst. Dankzij het recente bouwjaar is het onderhoud binnen en buiten uitstekend.

#### Indeling

##### Begane grond

De voorzijde is gelegen aan een speels parkje. Vanaf hier valt meteen het eigen karakter van de rij woningen de "Houtwal" op. De voortuin met veranda en de rode houten gevelelementen geven de woning een geheel eigen uitstraling. Via de voortuin bereik je de entree van de woning. In de hal vind je het toilet met fonteintje, de meterkast en de trap naar de eerste verdieping.

Aan de voorzijde ligt de open keuken. Deze is strak en modern ingericht en voorzien van inbouwapparatuur en veel kastruimte. De keuken heeft een praktische indeling en sluit mooi aan op de leefruimte.

De woonkamer bevindt zich aan de achterzijde van de woning. Dankzij de uitbouw is de woonkamer vergroot en door de grote raampartijen geniet je hier van prettig lichtinval. Via de openslaande deuren heb je toegang tot de achtertuin. De gehele woning is voorzien van vloerverwarming.

##### Eerste verdieping

Op de eerste verdieping bevinden zich twee ruime slaapkamers en de badkamer. De grote slaapkamer aan de achterzijde heeft een mooie inbouwkast. De slaapkamer aan de voorzijde is ruim en kijkt uit op het parkje.

De badkamer is compleet uitgevoerd met een ligbad, inloopdouche, toilet en wastafel met meubel. De ruimte is verzorgd afgewerkt en praktisch ingericht.

##### Tweede verdieping

Via een vaste trap bereik je de tweede verdieping. Hier vind je de derde, ruime slaapkamer. Deze ruimte is ook geschikt als werk- of hobbyruimte. Daarnaast is er ruimte voor de wasmachine en de technische installaties, waaronder de warmtepomp en de mechanische ventilatie.



#### Tuin

De achtertuin ligt op het noordoosten en is voorzien van een overkapping. De tuin is onderhoudsarm aangelegd en biedt een fijne plek om buiten te zitten. De woning beschikt over een achterom en een houten berging met elektra. Parkeren kan in de openbare parkeervakken in de straat.

#### Omgeving

De wijk Nobelhorst staat bekend om haar dorpse sfeer binnen de stad Almere. In de directe omgeving vind je diverse voorzieningen zoals een basisschool, kinderopvang, buurtwinkels en supermarkten zoals Lidl en Albert Heijn. Ook is er een bushalte met verbinding richting het stadscentrum en het treinstation.

Voor ontspanning en natuur ligt het bosgebied van Almeerderhout op korte afstand. Ook de golfbaan, Stichting AAP en recreatiegebied De Kemphaan zijn dichtbij. De uitvalswegen naar de A6 en A27 zijn goed bereikbaar, waardoor je snel onderweg bent richting Amsterdam of Utrecht.

#### Kenmerken

Bieden vanaf € 500.000,-  
Woonoppervlakte 128 m<sup>2</sup>  
Perceeloppervlakte 120 m<sup>2</sup>  
Bouwjaar 2020  
4 Kamers waarvan 3 ruime slaapkamers  
Energie label A  
Vloerverwarming in gehele woning  
Luchtwarmtepomp  
Mechanische ventilatie  
3 Zonnepanelen  
Houten berging voorzien van elektra  
Oplevering in overleg

Geïnteresseerd? Vraag een bezichtiging aan via Funda en ontdek zelf wat deze woning je te bieden heeft.















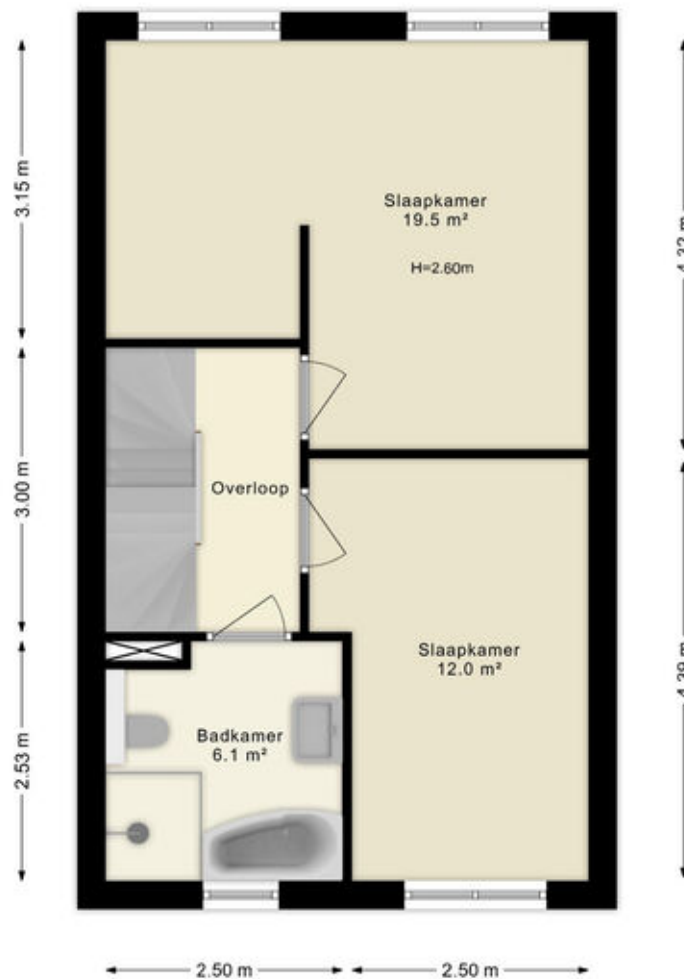
# Plattegronden



Deze plattegronden zijn uitsluitend bedoeld als indicatie van de woningindeling. De symbolen voor (dak)ramen, deuren, keuken- en sanitaire onderdelen tonen alleen de positie van de voorziening, niet het exacte type of de exacte afmetingen; al deze elementen zijn bij benadering geplaatst.

Alle (oppervlakte)maten zijn vereenvoudigd. Getoonde oppervlakte-maten bij schuine daken zijn berekend tot de 150 cm-hoogtelijn;

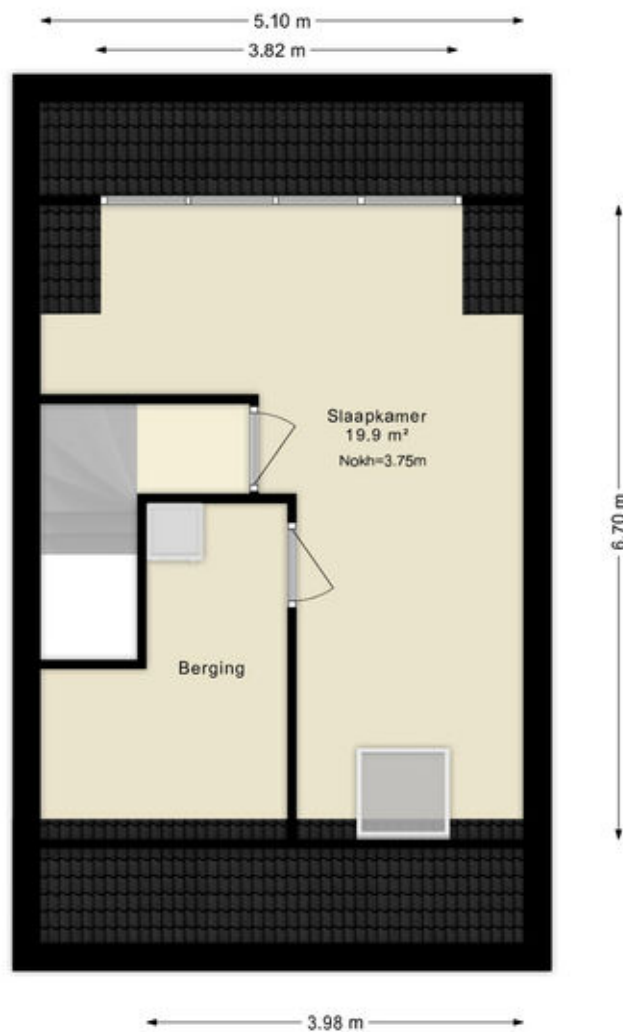
# Plattegronden



Deze plattegronden zijn uitsluitend bedoeld als indicatie van de woningindeling. De symbolen voor (dak)ramen, deuren, keuken- en sanitaire onderdelen tonen alleen de positie van de voorziening, niet het exacte type of de exacte afmetingen; al deze elementen zijn bij benadering geplaatst.

Alle (oppervlakte)maten zijn vereenvoudigd. Getoonde oppervlaktematen bij schuine daken zijn berekend tot de 150 cm-hoogtelijn;

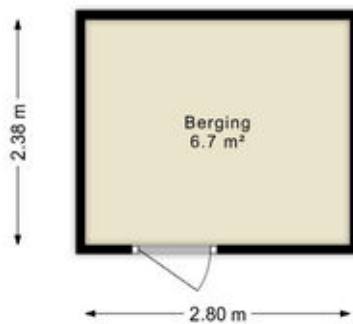
# Plattegronden



Deze plattegronden zijn uitsluitend bedoeld als indicatie van de woningindeling. De symbolen voor (dak)ramen, deuren, keuken- en sanitaire onderdelen tonen alleen de positie van de voorziening, niet het exacte type of de exacte afmetingen; al deze elementen zijn bij benadering geplaatst.

Alle (oppervlakte)maten zijn vereenvoudigd. Getoonde oppervlaktematen bij schuine daken zijn berekend tot de 150 cm-hoogtelijn;

# Plattegronden



Deze plattegronden zijn uitsluitend bedoeld als indicatie van de woningindeling. De symbolen voor (dak)ramen, deuren, keuken- en sanitaire onderdelen tonen alleen de positie van de voorziening, niet het exacte type of de exacte afmetingen; al deze elementen zijn bij benadering geplaatst.

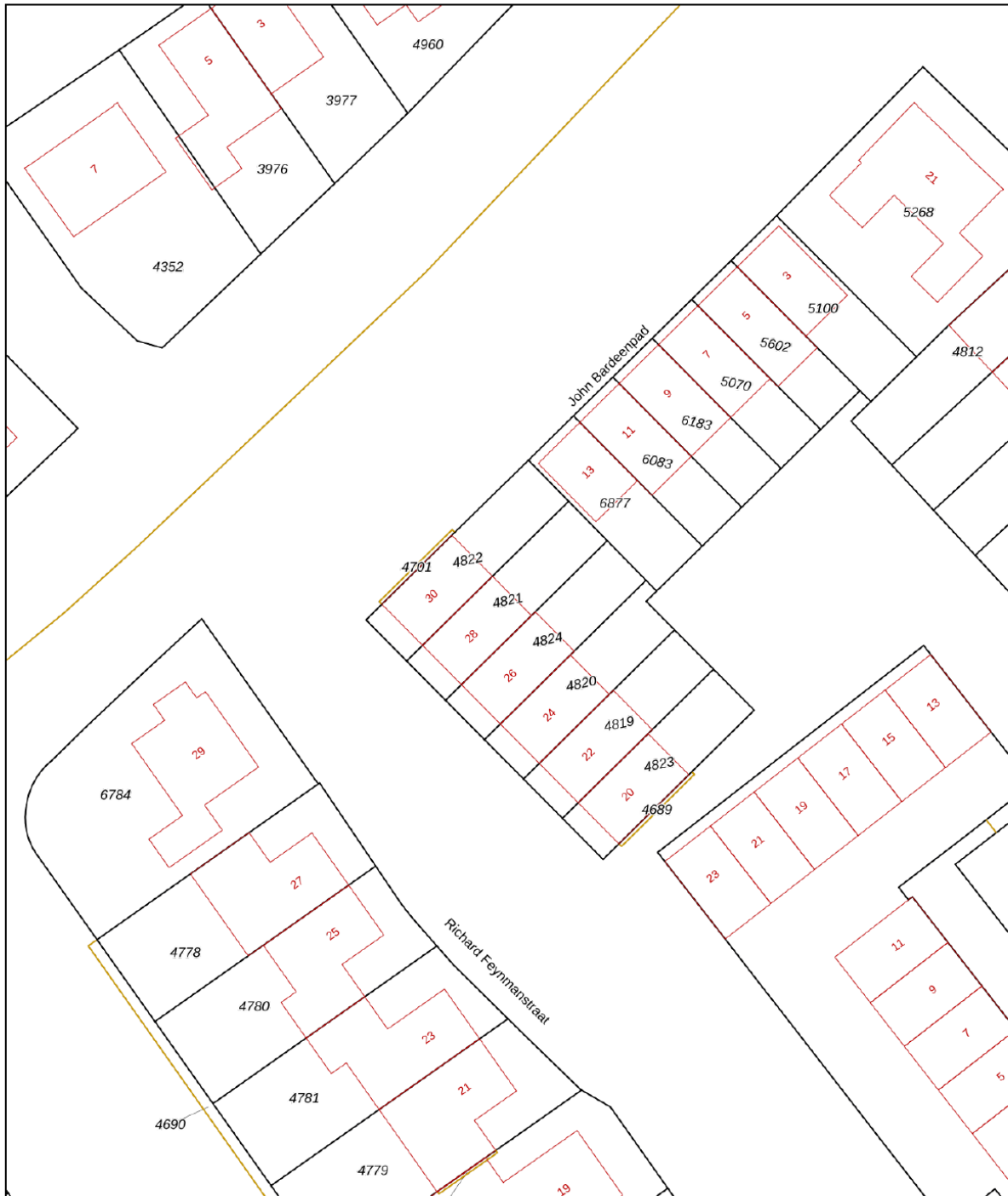
Alle (oppervlakte)maten zijn vereenvoudigd. Getoonde oppervlaktematen bij schuine daken zijn berekend tot de 150 cm-hoogtelijn;

© HUUB House Visuals 2025

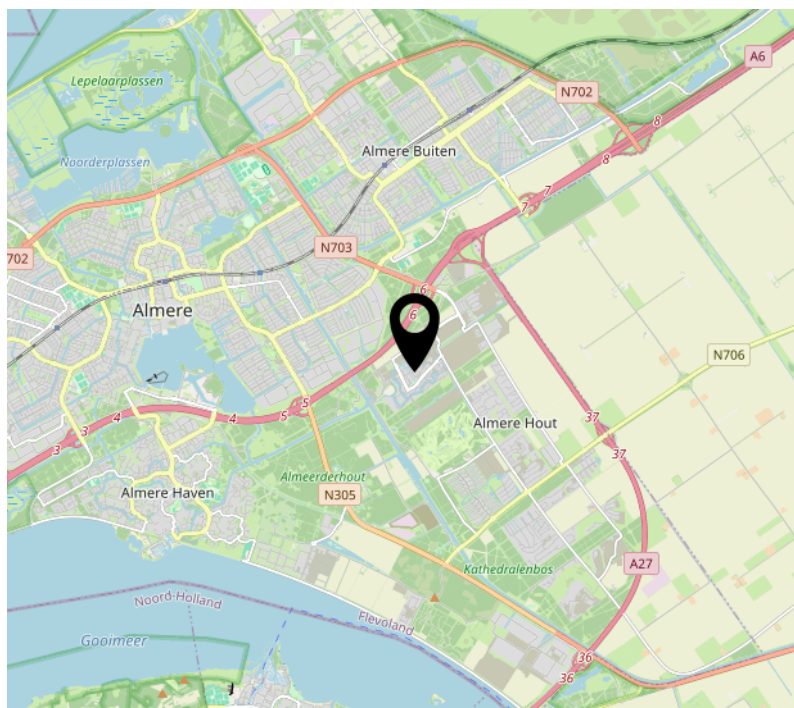
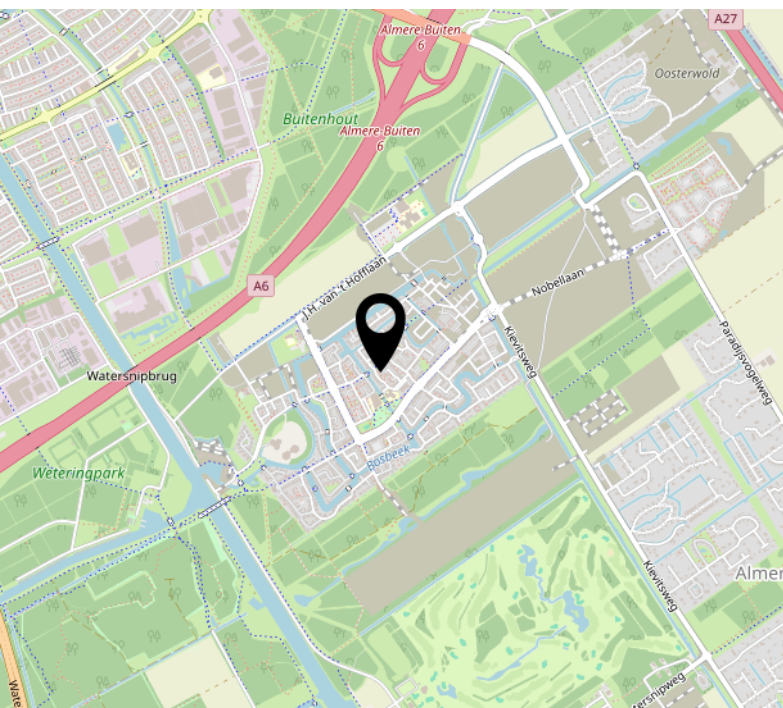
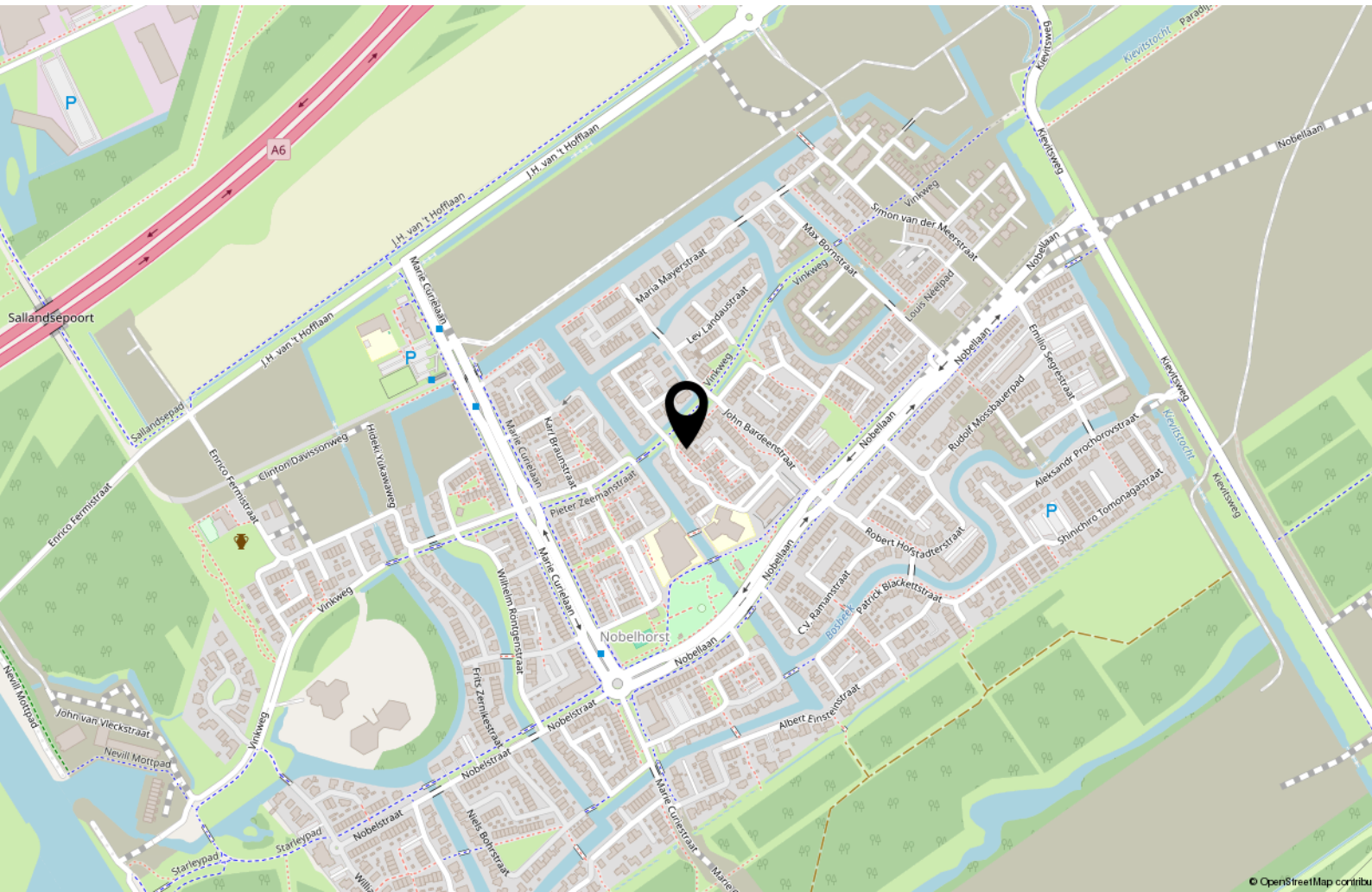
# Kadastrale kaart

Kadastrale kaart

Uw referentie: ---



# Locatie op de kaart



# Lijst van zaken

	Blijft achter	Gaat mee	Ter overname
<b>Woning - Interieur</b>			
Verlichting, te weten			
- inbouwspots/dimmers	X		
- opbouwspots/armaturen/lampen/dimmers			X
- losse (hang)lampen			X
 (Losse)kasten, legplanken, te weten			
- Tv kast			X
- inloopkast/kledingkasten			X
 Raamdecoratie/zonwering binnen, te weten			
- gordijnrails	X		
- gordijnen			X
- overgordijnen			X
- jaloezieën	X		
 <b>Woning - Keuken</b>			
Keukenblok (met bovenkasten)	X		
Keuken (inbouw)apparatuur, te weten			
- kookplaat	X		
- (gas)fornuis	X		
- afzuigkap	X		
- magnetron	X		
- oven	X		
- combi-oven/combimagnetron	X		
- koelkast	X		
- koel-vriescombinatie	X		
- vaatwasser	X		
- Quooker	X		
 <b>Woning - Sanitair/sauna</b>			
Toilet met de volgende toebehoren			

# Lijst van zaken

	Blijft achter	Gaat mee	Ter overname
- toilet	X		
- toiletrolhouder	X		
- fontein	X		
<b>Badkamer met de volgende toebehoren</b>			
- ligbad	X		
- douche (cabine/scherm)	X		
- wastafel	X		
- wastafelmeubel	X		
- toilet	X		
<b>Woning - Exterieur/installaties/veiligheid/energiebesparing</b>			
(Voordeur)bel	X		
Alarminstallatie	X		
Rookmelders	X		
(Klok)thermostaat	X		
Zonnepanelen	X		
Warmwatervoorziening, te weten			
- CV-installatie	X		
<b>Tuin - Inrichting</b>			
Tuinaanleg/bestrating	X		
Beplanting	X		
<b>Tuin - Verlichting/installaties</b>			
Buitenverlichting	X		
<b>Tuin - Bebouwing</b>			
Tuinhuis/buitenberging	X		

# Over ons



Onze roots gaan terug naar 1975. Onze organisatie startte dat jaar als een echt familiebedrijf en eerste makelaar van Flevoland. We groeiden uit tot een organisatie met 80 medewerkers in Almere, Amsterdam, Dronten, Lelystad en Zwolle. We zijn in ons DNA altijd een familiebedrijf gebleven met service hoog in het vaandel. Klanttevredenheid is een van onze belangrijkste graadmeters. Op de gemiddelde 9- die we op Funda van onze opdrachtgevers krijgen, zijn we dan ook erg trots. Al een aantal jaren op rij worden we door Vastgoed uitgeroepen tot de nummer 1 makelaar van Almere.

## Trots op onze stad

Almere is de afgelopen jaren steeds populairder geworden. Of het nu om starters gaat die hun eerste studio kopen, gezinnen uit Amsterdam die in onze stad de ruimte en het groen opzoeken of fervente Almeerders die de stad voor geen goud willen verlaten en toe zijn aan een volgende stap in hun wooncarrière.

In die stad mogen wij wonen en werken!

## Ons team

We werken met uiteraard een deskundig team van makelaars en gedreven ondersteuning die tot het uiterste gaan om onze opdrachtgevers van dienst te zijn. Dat lukt niet altijd van 9 tot 17 en dat hoeft ook niet. We zijn met een heel team, waardoor we ook 's avonds en op zaterdag afspraken kunnen maken. Net wanneer het jou het beste uitkomt.

We wensen je veel succes met de zoektocht naar je nieuwe huis! Uiteraard staan we graag voor je klaar wanneer je advies kunt gebruiken!



## Contact

Randstad 2301,  
1314 BN Almere  
Tel: 036 533 0077  
[www.vanderlinden.nl](http://www.vanderlinden.nl)  
[info.almere@vanderlinden.nl](mailto:info.almere@vanderlinden.nl)

