

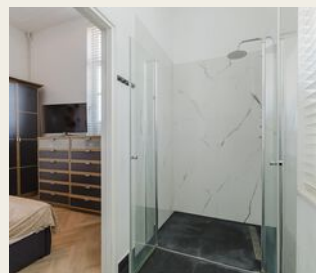
WONEN

VENDELSTRAAT 2 001 5298 CZ LIEMPDE

*Uniek wonen in een
historische pastorie*

*Instapklaar
appartement met grote
raampartijen*

*Eigen terras en
parkeerplaats*



REMAX Optimus Makelaars
085-2130300
optimusmakelaars@remax.nl
makelaars-in-brabant.nl



Wonen in Liempde doe je met REMAX

WELKOM

bij de Fullservice makelaar

Je staat op het punt om een belangrijke beslissing te nemen; je zag je droomhuis en wilt het kopen, maar hoe zit het dan met je huidige huis? Krijg je wel een hypotheek rond en welke hypotheek sluit het beste aan bij jouw situatie? Logische vragen die, als je je onvoldoende laat voorlichten, in potentie grote gevolgen met zich meebrengen voor jouw toekomst! Per slot van rekening koop of verkoop je niet elke dag een huis. Was het nou maar zo simpel als het shoppen voor je favoriete outfit...

Met een REMAX makelaar ben jij in goede handen!



Is dit jouw droomhuis?



REMAX Optimus Makelaars is een no-nonsense fullservice makelaarskantoor dat zich voornamelijk richt op Noord-Brabant. Onze makelaars hebben ieder hun eigen specialisme; ze zijn thuis in hun deel van Noord-Brabant.

Volg en like ons online



[instagram.com/
remax_optimus_makelaars/](https://www.instagram.com/remax_optimus_makelaars/)



[facebook.com/remaxtilburg/](https://www.facebook.com/remaxtilburg/)



www.makelaars-in-brabant.nl

WOONOPPERVLAKTE

61 m²

INHOUD

305 m³

BOUWJAAR

1860

RENOVATIEJAAR

2021

KAMERS

2

SLAAPKAMER

1



STATUS:

Beschikbaar

VERWARMING:

Blokverwarmin

ENERGIELABEL:

D

TUINLIGGING:

Zuid

PARKEREN:

Eigen parkeerplaats

BERGING:

Fietsenstalling



KOM VERDER

VENDELSTRAAT 2 001

Uniek wonen in een historische pastorie.

Ben je op zoek naar een woning met karakter, geschiedenis en een hoogwaardige moderne afwerking? Zoek niet verder! Gelegen in een authentieke pastorie uit 1860, welke volledig is gerenoveerd in 2021, bieden wij dit schitterende en instapklare appartement op de begane grond aan. Met hoge plafonds, grote raampartijen en een eigen parkeerplaats combineert dit object het beste van toen met het comfort van nu.

VRAAGPRIJS
€ 363.000 K.K.

Sfeer, locatie en ligging

Het appartement bevindt zich in het hart van het karakteristieke en gemoedelijke Brabantse dorp Liempde (gemeente Boxtel). Liempde staat bekend om zijn gastvrijheid, de actieve gemeenschap en de prachtige, groene omgeving van Het Groene Woud. De Vendelstraat is rustig gelegen, maar toch sta je binnen een mum van tijd midden in de dorpskern.

Faciliteiten en kindvriendelijkheid

Hoewel Liempde een rustig dorp is, zijn alle dagelijkse voorzieningen binnen handbereik. Denk aan een supermarkt, ambachtelijke winkels, gezellige horeca en sportaccommodaties. De wijk is uiterst vriendelijk, veilig en groen van opzet. Voor gezinnen met kinderen (of voor de kleinkinderen die op bezoek komen) zijn er diverse speelvoorzieningen en een basisschool in de directe nabijheid. Bovendien zijn grotere steden zoals 's-Hertogenbosch en Eindhoven via de nabijgelegen A2 snel en eenvoudig te bereiken.

Doelgroep

Dit unieke appartement is door zijn slimme, gelijkvloerse indeling geschikt voor een brede doelgroep. Het is de perfecte match voor starters die op zoek zijn naar een woning waar ze zó in kunnen, maar ook voor anderen die houden van een unieke woonsfeer met historie.

Entree

Bij aankomst bij de voormalige pastorie valt direct de imposante en statige gevel op. Via de originele en karakteristieke voordeur van de oude pastorie betreed je het gebouw. Eenmaal in het appartement word je direct overvallen door het gevoel van luxe en ruimte, mede dankzij het indrukwekkende hoge plafond met sierlijke ornamenten. De gehele woning is strak afgewerkt en voorzien van een prachtige pvc-vloer in visgraatmotief met een moderne, lichte uitstraling.

Woonkamer en eetgedeelte

De royale living is een heerlijke plek om te ontspannen. Wat direct opvalt zijn de enorme authentieke raampartijen. Deze zorgen voor een fantastische lichtinval en bieden een prachtig uitzicht op de groene omgeving en de nabijgelegen kerktoren. Er is meer dan voldoende ruimte voor een royale zithoek en een gezellige eethoek om uitgebreid te tafelen met vrienden of familie.

Moderne open keuken

De woonkamer loopt naadloos over in de luxe, moderne open keuken met spoeeiland. De keuken is uitgevoerd in een stijlvolle, antracietgrijze kleurstelling gecombineerd met een strak, betonlook werkblad. De keuken is volledig uitgerust met hoogwaardige inbouwapparatuur. Het bargedeelte aan het spoeeiland leent zich perfect voor een snel ontbijt of een goed glas wijn tijdens het koken.

Slaapkamer en badkamer en-suite

De comfortabele slaapkamer is een oase van rust en staat in directe verbinding met de badkamer en-suite. De luxe, compacte badkamer is hoogwaardig afgewerkt met moderne, grootformaat marmerlook wandtegels en contrasterende donkere vloertegels. Je vindt hier een heerlijke inloopdouche met zowel een regen- als handdouche en een strakke glazen douchewand.

De pluspunten op een rij:

- Historisch karakter: Wonen in een voormalige pastorie uit 1860 met behoud van authentieke elementen zoals de hoge plafonds met ornamenten en monumentale raampartijen.
- Instapklaar en modern: In 2021 is het appartement volledig hoogwaardig gemoderniseerd (nieuwe keuken, badkamer, vloeren, stucwerk en een jonge HR-cv-ketel uit 2021).
- Licht & Ruimtelijk: Woonoppervlakte van ca. 61 m² met een bruto inhoud van maar liefst 305 m³ dankzij de unieke hoogte van de vertrekken.
- Eigen parkeerplaats: Nooit meer zoeken naar een plekje: het appartement beschikt over een eigen, gereserveerde parkeerplaats op het terrein.
- Eigen terras: Aan de zij- en achterkant van de woning.
- Gezamenlijke faciliteiten: Toegang tot een gezamenlijke tuin en veilige gezamenlijke fietsenstalling.
- Gezonde VvE: Onderdeel van een gezonde actieve en professioneel beheerde VvE. De maandelijkse servicekosten bedragen € 149,-.
- Energielabel D: Voorzien van modern comfort en een definitief energielabel D.

Ben je nieuwsgierig geworden?

Zie jij jezelf al wonen op deze unieke, historische locatie met alle luxe van nu? Begrijpelijk! Dit soort objecten komt maar zelden op de markt. Wacht dus niet te lang en ervaar de unieke sfeer en indrukwekkende hoogte van dit appartement zelf. Maak snel een afspraak voor een bezichtiging! Neem contact op, onze makelaar leidt je hier met heel veel plezier rond.



Woonkamer met grote raampartijen







*Woonkamer met
hoog plafond*



Keuken met spoeleiland



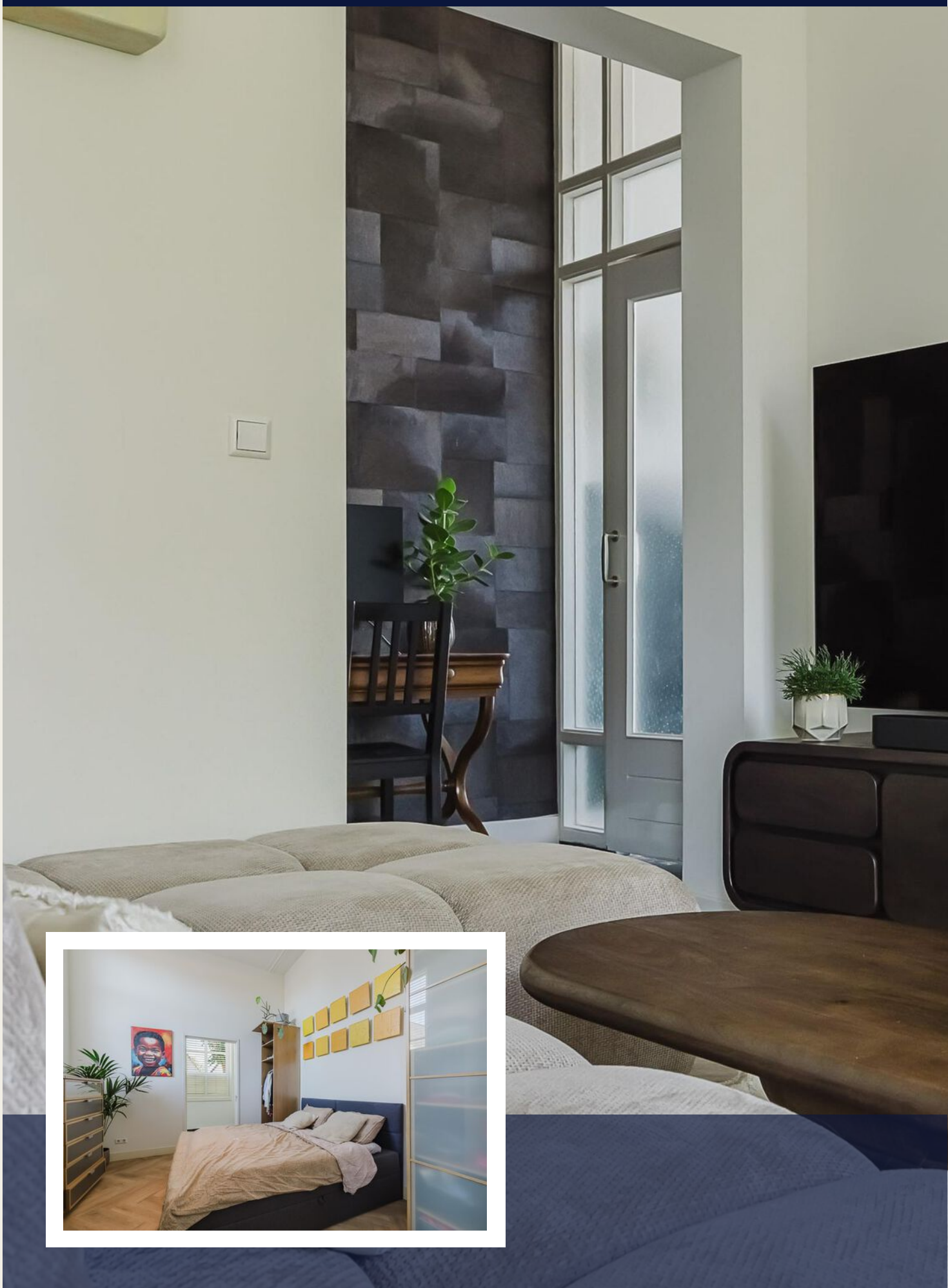


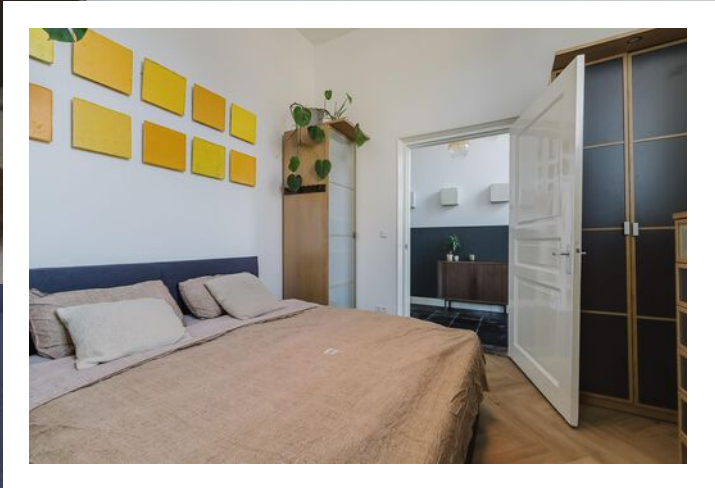
*Moderne keuken
met
inbouwapparatuur*



Open keuken met uitzicht op eigen terras









Ensuite badkamer



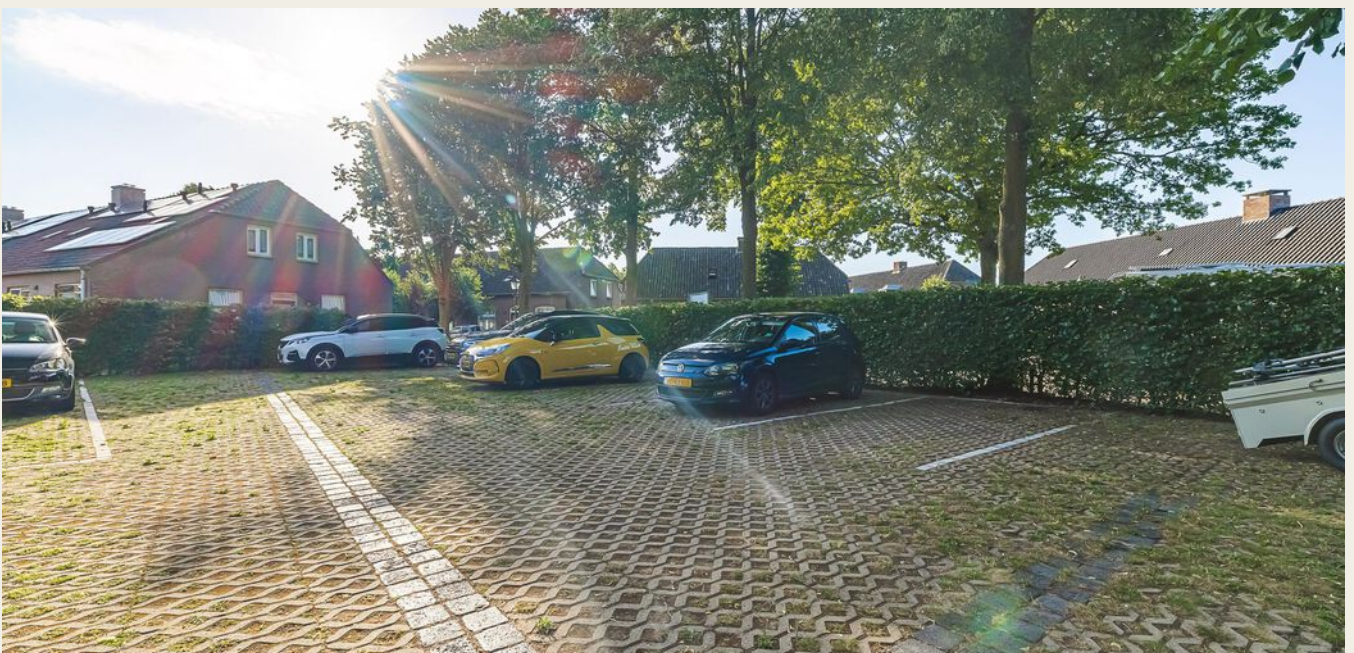












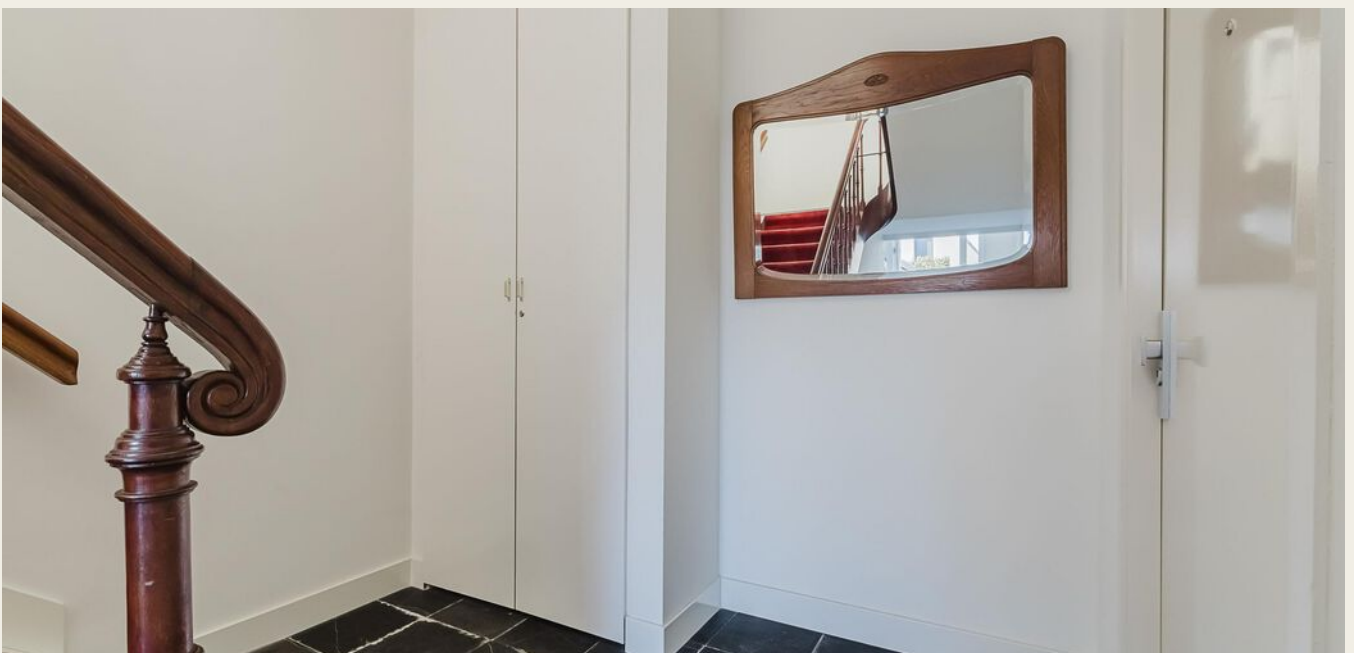












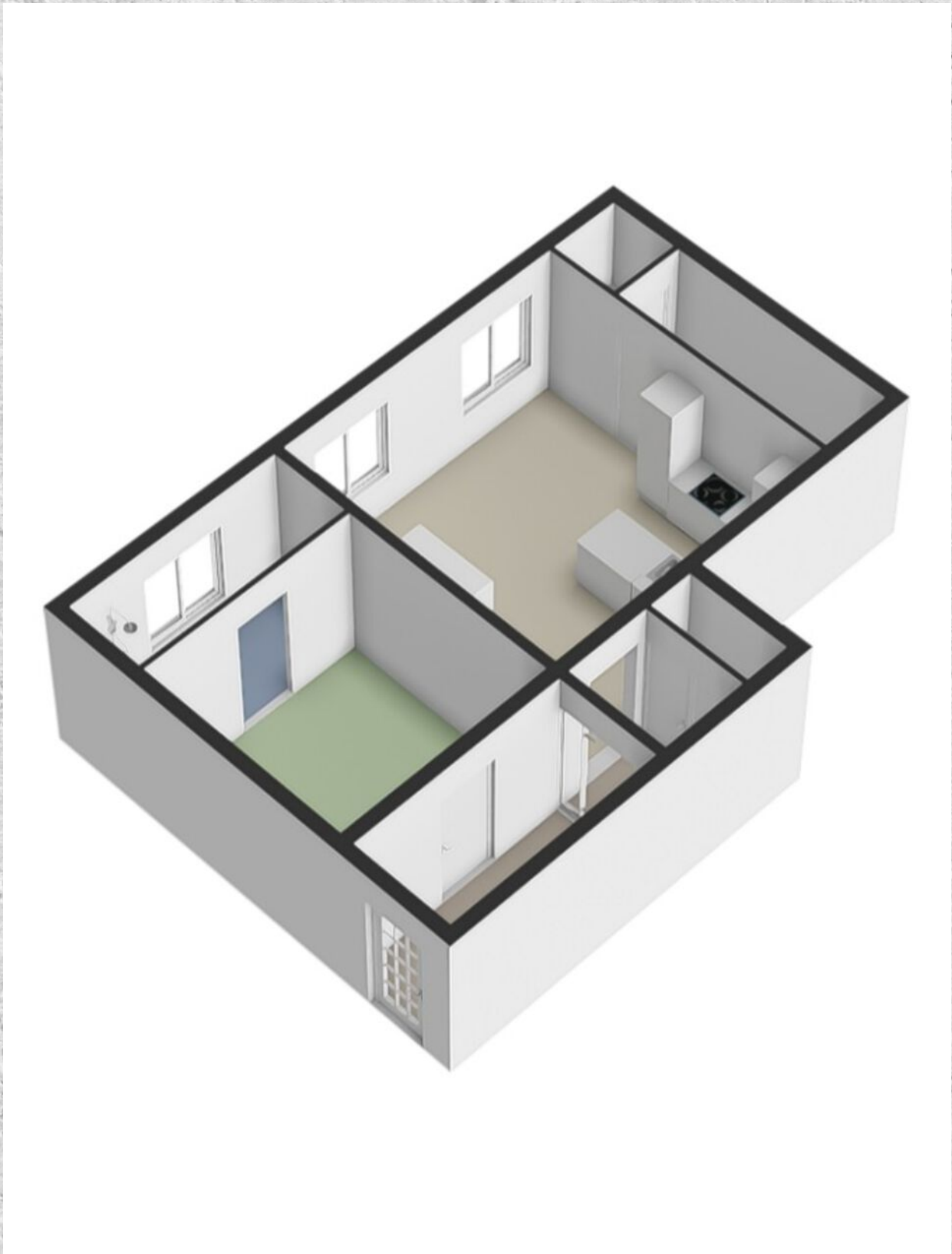


PLATTEGROND



Aan de plattegronden kunnen geen rechten worden ontleend
© Brikk Vastgoedpresentaties

PLATTEGROND



KADASTRALE KAART


VENDELSTRAAT 2 001 LIEMPDE

Kadastrale kaart

Uw referentie: ---

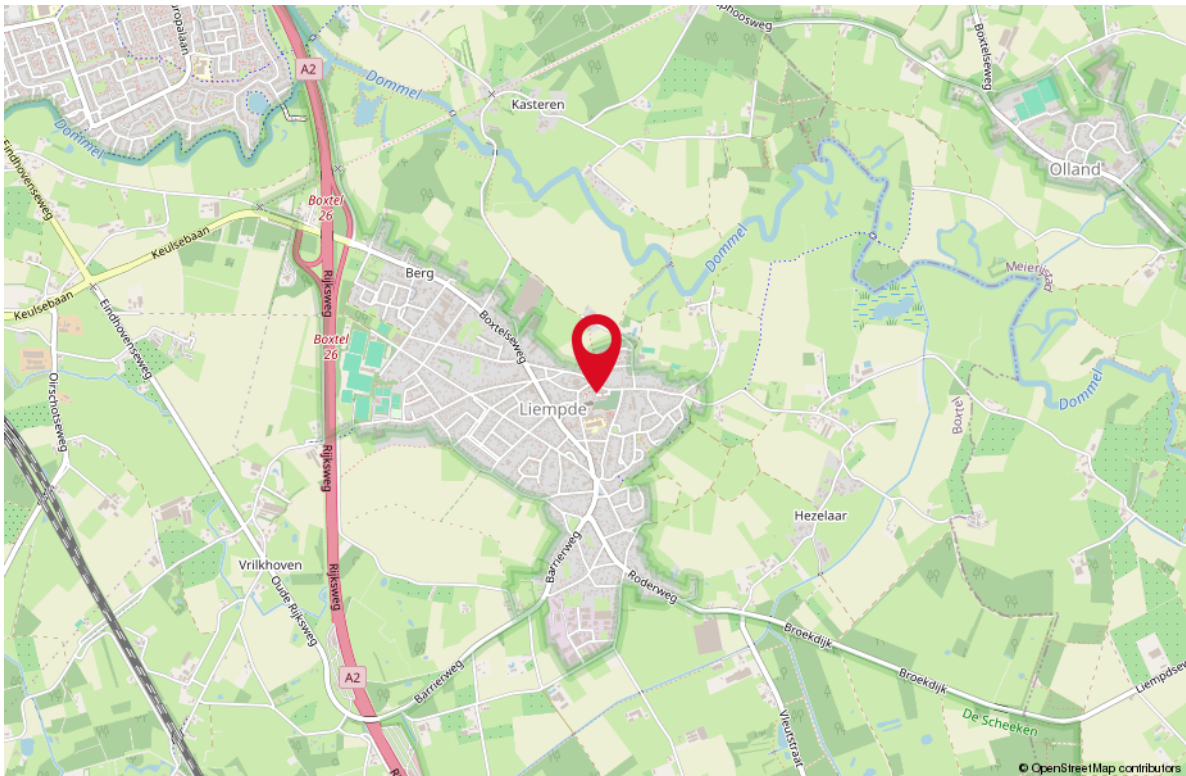
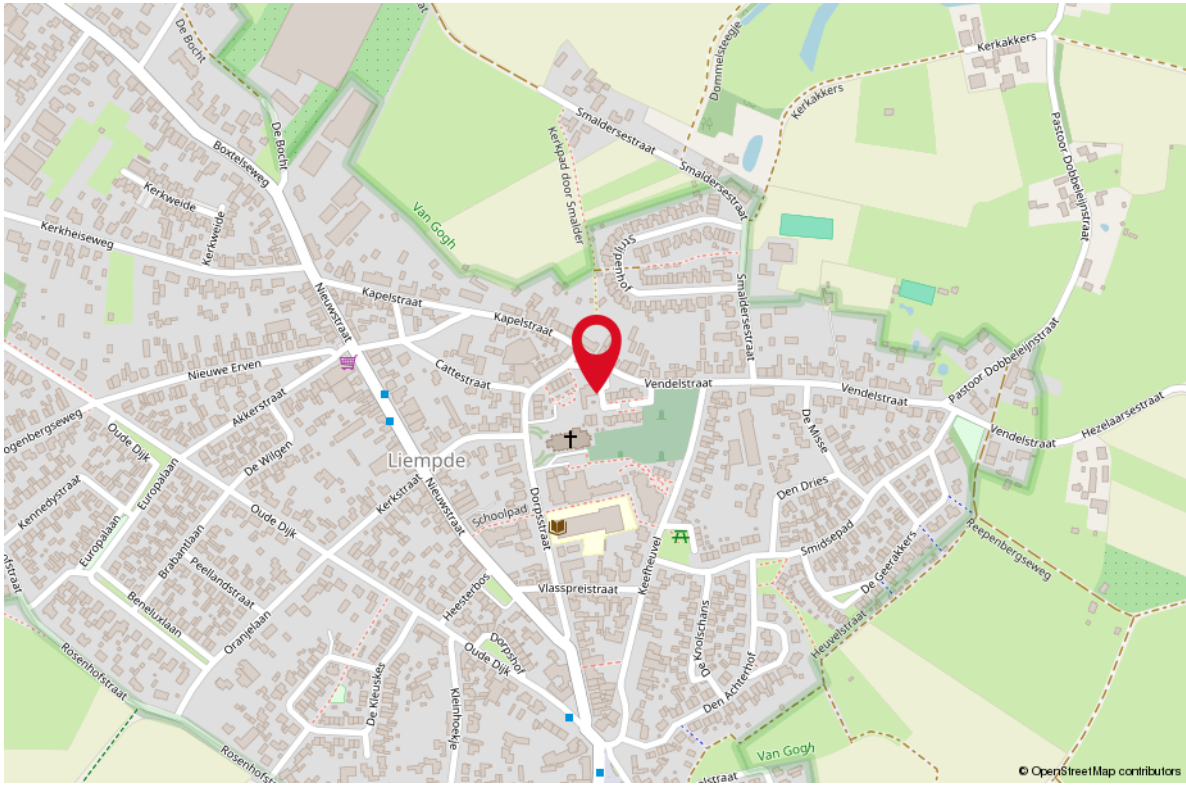


0 5 10 15 20 25m

<p>12345 25</p> <p>Deze kaart is noordgericht</p> <p>Perceelnummer</p> <p>Huisnummer</p> <p>Vastgestelde kadastrale grens</p> <p>Voorlopige kadastrale grens</p> <p>Administratieve kadastrale grens</p> <p>Bebouwing</p> <p>Voor een eensluitend uittreksel, geleverd op 24 juni 2026 De bewaarder van het kadaster en de openbare registers</p>	<p>Schaal 1: 500</p> <p>Kadastrale gemeente Liempde</p> <p>Sectie B</p> <p>Perceel 3345</p> <p>Aan dit uittreksel kunnen geen betrouwbare maten worden ontleend. De Dienst voor het kadaster en de openbare registers behoudt zich de intellectuele eigendomsrechten voor, waaronder het auteursrecht en het databankenrecht.</p>	
---	---	---

LOCATIE OP DE KAART

VENDELSTRAAT 2 001 LIEMPDE



LIJST VAN ZAKEN

OMSCHRIJVING

BLIJFT ACHTER GAAT MEE TER OVERNAME

Woning - Interieur

Verlichting, te weten

- opbouwspots/armaturen/lampen/dimmers X
- losse (hang)lampen X

(Losse)kasten, legplanken, te weten

- Kasten slaapkamer X
- Alle losse kasten X

Raamdecoratie/zonwering binnen, te weten

- rolgordijnen X
- jaloezieën X

Vloerdecoratie, te weten

- laminaat X

Woning - Keuken

Keukenblok (met bovenkasten)

X

Keuken (inbouw)apparatuur, te weten

- kookplaat X
- afzuigkap X
- combi-oven/combimagnetron X
- koelkast X
- vaatwasser X

Woning - Sanitair/sauna

Toilet met de volgende toebehoren

- toilet X
- toiletrolhouder X
- toiletborstel(houder) X
- fontein X

Badkamer met de volgende toebehoren

- douche (cabine/scherm) X
- wastafel X
- wastafelmeubel X

Woning - Exterieur/installaties/veiligheid/ energiebesparing

LIJST VAN ZAKEN

OMSCHRIJVING	BLIJFT ACHTER	GAAT MEE	TER OVERNAME
Brievibus	X		
(Veiligheids)sloten en overige inbraakpreventie	X		
Rookmelders	X		
Warmwatervoorziening, te weten			
- CV-installatie	X		
- Slimme radiatorknoppen		X	
Tuin - Inrichting			
Tuinaanleg/bestrating	X		
Tuin - Verlichting/installaties			
Buitenverlichting	X		
Lichtsnoer		X	
Tuin - Bebouwing			
Gemeenschappelijke fietsenstalling	X		
Tuin - Overig			
Overige tuin, te weten			
- (sier)hek	X		

WONEN IN

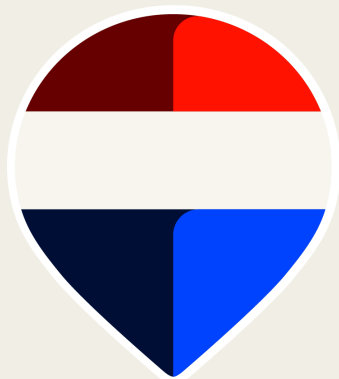
LIEMPDE

Liempde is een dorp in de Nederlandse provincie Noord-Brabant. Liempde ligt in het hart van Nationaal Landschap Het Groene Woud en staat bekend als een gastvrij dorp met een fraaie, goedbewaarde dorpskern. Het dorp combineert een rustige omgeving met een rijk sociaal leven waarbij mensen voor elkaar klaarstaan en op elkaar letten. Kinderen kunnen er nog op straat spelen en toch zijn de dagelijkse faciliteiten zoals supermarkt, groenteboer, medisch centrum en drogist om de hoek. De basisschool staat in het centrum van het dorp. Dit centrum is nog authentiek en heeft ruime straten, historische panden en een sfeervolle kern. Ook al is Liempde een rustig dorp, er is ook genoeg te doen voor zowel jong als oud.



*Liempde,
een gastvrij dorp
in het hart van
Het Groene Woud*





Uw makelaar:
Harrie van Beers
Liempde e.o.

06 - 46 16 14 46
harrievanbeers@remax.nl
makelaars-in-brabant.nl



Gratis waardebeoordeling; weten wat je huis waard is

Weten wat je huis waard is, is niet alleen handig wanneer je je huis wilt verkopen. Ook voor het oversluiten van je hypotheek of de financiering van je verbouwing is het fijn om de waarde van je huis te weten. Je huis kan zomaar een overwaarde hebben! Overweeg je om je huis te verkopen? Begin dan alvast met een gratis waardebeoordeling door één van onze makelaars!

Hoe werkt een gratis waardebeoordeling?



Uitgebreide onderhoudscheck



Advies over verbeterpunten



De marktanalyse (wat doen vergelijkbare huizen?)



Concurrentie analyse



Marktpositie en verkoopadvies

BETROKKEN AAN- EN VERKOOP MAKELAAR NOORD-BRABANT

Onze werkwijze: altijd bereikbaar en gedegen advies. Het gehele aan- en verkooptraject uitbesteed aan één van onze makelaars zodat je je volledig ontzorgd kunt voelen!



Ook 's-avonds en in het weekend beschikbaar



Voor 98% van onze klanten vinden wij het droomhuis



Alle info die jij nodig hebt, wanneer je het nodig hebt



Wij krijgen een 9.6 van meer dan 600 tevreden klanten

**WONEN IN
BRABANT
DOE JE MET
REMAX**