

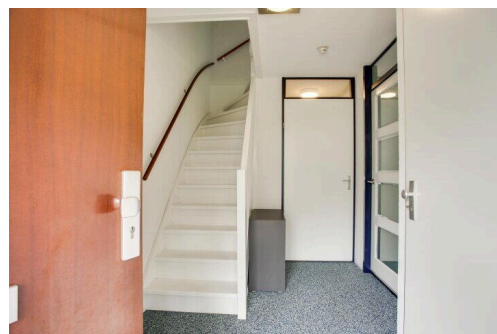
Zoetermeer

Jordaanstroom 38 | Vraagprijs € 575.000 k.k.



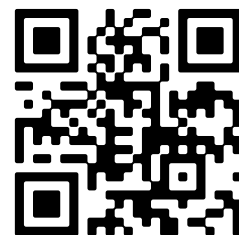
BESCHIKBAAR

WWW.JORDAANSTROOM38.NL



Type object:	Tussenwoning
Bouwjaar:	2005
Woonoppervlakte:	133 m ²
Perceeloppervlakte:	146 m ²
Inhoud:	456 m ³
Aantal kamers:	5 kamers (4 slaapkamers)
Website:	www.jordaanstroom38.nl

**KLEURRIJK**
MAKELAARS.NL



Omschrijving

Jordaanstroom 38, 2721 BC Zoetermeer

In de rustige en kindvriendelijke Stromenbuurt in Oosterheem, aan een autovrij groen hof, ligt deze ruime 5-kamer eengezinswoning. De woning is zowel aan de voor- als achterzijde uitgebouwd, waardoor er extra leefruimte is ontstaan en de woning een comfortabele indeling biedt. Met vier slaapkamers en energielabel A is dit een fijne woning op een prettige plek in de wijk.

De woning is gelegen in een zeer kindvriendelijke omgeving, met speelvoorzieningen, scholen en dagelijkse voorzieningen in de directe nabijheid. Wijkwinkelcentrum Oosterheem en RandstadRailhalte Oosterheem bevinden zich op loopafstand, waardoor winkels, gezondheidscentrum en openbaar vervoer eenvoudig bereikbaar zijn. Daarnaast is er voldoende parkeergelegenheid nabij de woning en zijn de uitvalswegen A12 en N209 goed bereikbaar.

Voor meer informatie kijk op jordaanstroom38.nl

Indeling

Begane grond:

Via de voortuin bereikt u de leuke overdekte entree van de woning. De hal geeft toegang tot de meterkast, de trapopgang naar de eerste verdieping, het moderne separate toilet met fonteintje (2025) en de woonkamer.

De woonkamer is ruim van opzet en aan de achterzijde uitgebouwd, waardoor er een fijne leefruimte is ontstaan met zicht op de achtertuin. Via de openslaande deuren is de zonnige achtertuin bereikbaar, gelegen op het westen. De tuin biedt een prettige plek om buiten te zitten en beschikt over een berging achterin.

Aan de voorzijde bevindt zich de keuken, die is voorzien van diverse inbouwapparatuur, waaronder een AEG oven (2025), Quooker (2023), Bosch vaatwasser (2023), Samsung koelkast (2022) en Siemens afzuigkap (2022).

Vorbij de keuken is de uitbouw aan de voorzijde, die momenteel in gebruik is als eetkamer. Door de ligging aan de voorzijde vormt dit een fijne plek om te eten, met prettig zicht op de voortuin.

1e etage:

De overloop op de eerste etage geeft toegang tot drie slaapkamers, de badkamer en een vaste kast. Aan de achterzijde bevinden zich twee slaapkamers, beide met een prettige lichtinval. Aan de voorzijde ligt de derde slaapkamer, die ruim van formaat is.

De badkamer is voorzien van een bad-douchecombinatie, toilet en wastafel met meubel.

2e etage:

De overloop op de tweede etage geeft toegang tot een ruime slaapkamer en de wasruimte. De slaapkamer is ruim van formaat en beschikt over een dakkapel aan de achterzijde, waardoor er extra ruimte en lichtinval wordt gecreëerd. Daarnaast is er een ruime inbouwkast aanwezig, wat zorgt voor praktische bergruimte.

De wasruimte biedt plaats voor de wasmachine en droger, tevens bevindt zich hier de opstelplaats van de cv-ketel. Vanaf de overloop is via een vlizotrap de vliering bereikbaar, wat zorgt voor extra bergruimte.

Wetenswaardigheden:

- Bouwjaar: 2005;
- Energielabel: A;
- Woonoppervlakte: 133 m²;
- Perceeloppervlakte: 146 m²;
- Zowel aan de voor- als aan de achterzijde uitgebouwd;
- Keuken beschikt over (recent) vernieuwde inbouwapparatuur;
- Toilet begane grond verbouwd in 2025;
- Zonnige & diepe achtertuin (W);
- Gelegen in een kindvriendelijke omgeving;
- Alle dagelijkse benodigde voorzieningen op loopafstand;
- Voldoende parkeergelegenheid;
- Oplevering in overleg.

Interesse in deze woning? Neem direct contact met ons op en schakel uw eigen NVM-aankoopmakelaar in.

Uw NVM-aankoopmakelaar komt op voor uw belang en bespaart u veel tijd, geld en zorgen.

Adressen van collega NVM-aankoopmakelaars in Zoetermeer vindt u op [Funda.nl](https://www.funda.nl).

Deze informatie is door ons met de nodige zorgvuldigheid samengesteld. Onzerzijds wordt echter geen enkele aansprakelijkheid aanvaard voor enige onvolledigheid, onjuistheid of anderszins, dan wel de gevolgen daarvan. Alle opgegeven maten en oppervlakten zijn indicatief.

Koopovereenkomst pas rechtsgeldig na ondertekening:

Een mondelinge overeenstemming tussen de particuliere verkoper en de particuliere koper is niet rechtsgeldig. Met andere woorden: er is geen koop. Er is pas sprake van een rechtsgeldige koop als de particuliere verkoper en de particuliere koper de koopovereenkomst hebben ondertekend.

Dit vloeit voort uit artikel 7:2 Burgerlijk Wetboek. Een bevestiging van de mondelinge overeenstemming per e-mail of een toegestuurd concept van de koopovereenkomst wordt overigens niet gezien als een 'ondertekende koopovereenkomst'.

Kenmerken

Vraagprijs: € 575.000 k.k.

Aanvaarding: In overleg

Bouw

Object type: Eengezinswoning, tussenwoning

Soort bouw: Bestaande bouw

Bouwjaar: 2005

Soort dak: Mansarde dak bedekt met pannen

Oppervlakte en inhoud

Woonoppervlakte: 133 m²

Perceeloppervlakte: 146 m²

Inhoud: 456 m³

Externe bergruimte: 9 m²

Gebouwgebonden buitenruimte: 5 m²

Indeling

Aantal kamers: 5 kamers (4 slaapkamers)

Aantal badkamers: 1 badkamer

Badkamervoorzieningen: Toilet, douche, wastafel, wastafelmeubel

Aantal woonlagen: 3 woonlagen

Voorzieningen: Mechanische ventilatie, tv-kabel, dakraam, glasvezel kabel

Energie

Energie label: A

Isolatie: Dakisolatie, muurisolatie, vloerisolatie, volledig geïsoleerd

Verwarming: Cv-ketel

Warm water: Cv-ketel

Cv ketel: Intergas combiketel gas gestookt uit 2005 (eigendom)

Buitenruimte

Ligging: Aan rustige weg

Tuin: Achtertuin, voortuin

Achtertuint: 60 m² (11.1 meter diep en 5.4 meter breed)

Ligging tuin: Gelegen op het westen en

Bergruimte

Schuur berging: Vrijstaande houten berging

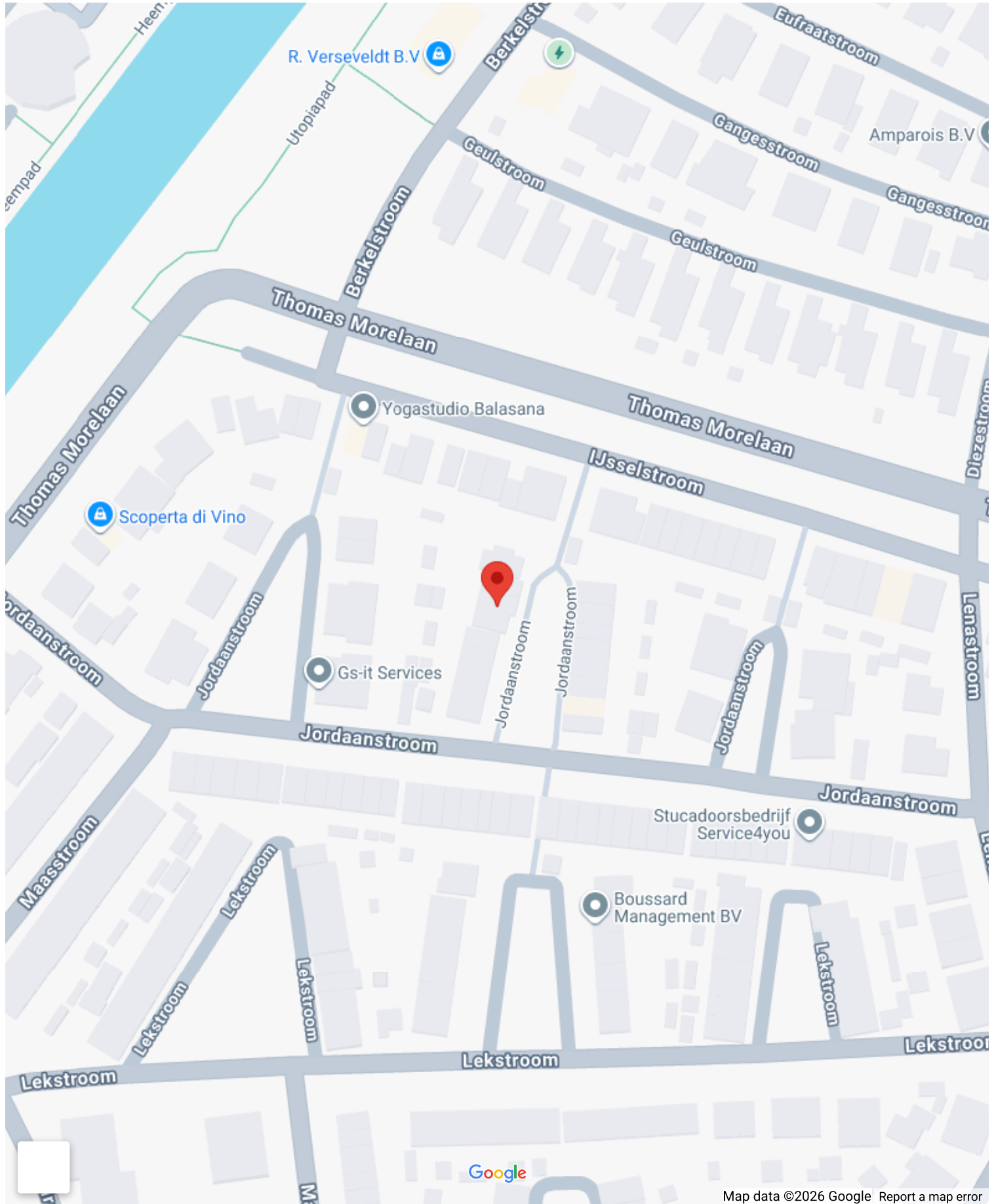
Voorzieningen schuur: Voorzien van elektra

Soort parkeergelegenheid: Openbaar parkeren

Garage

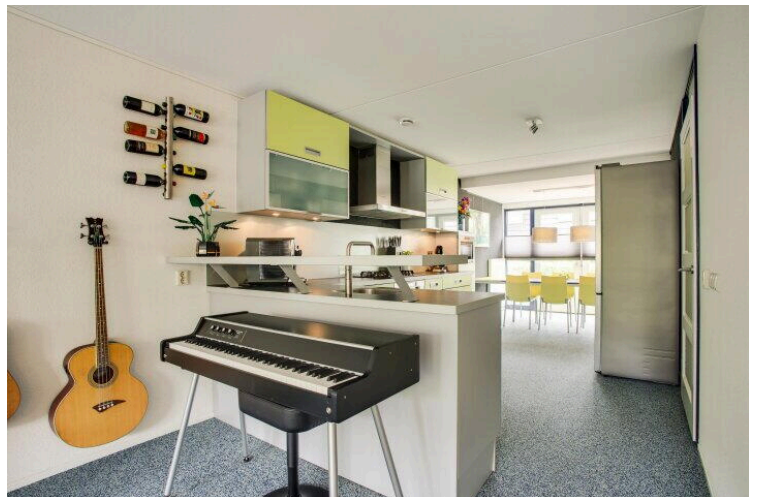
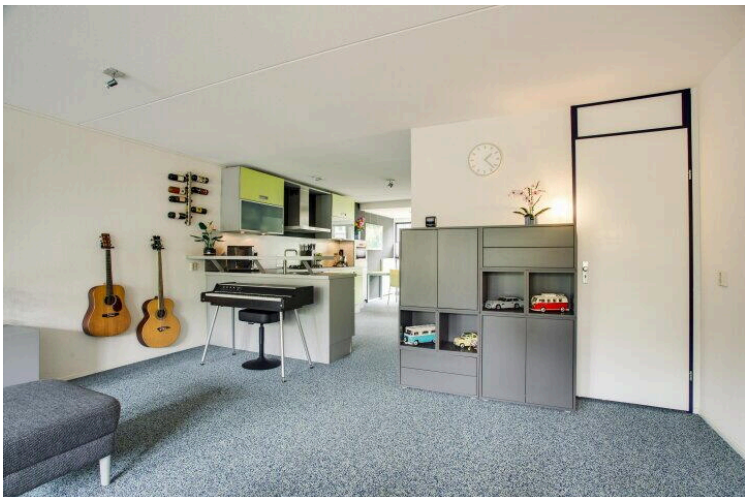
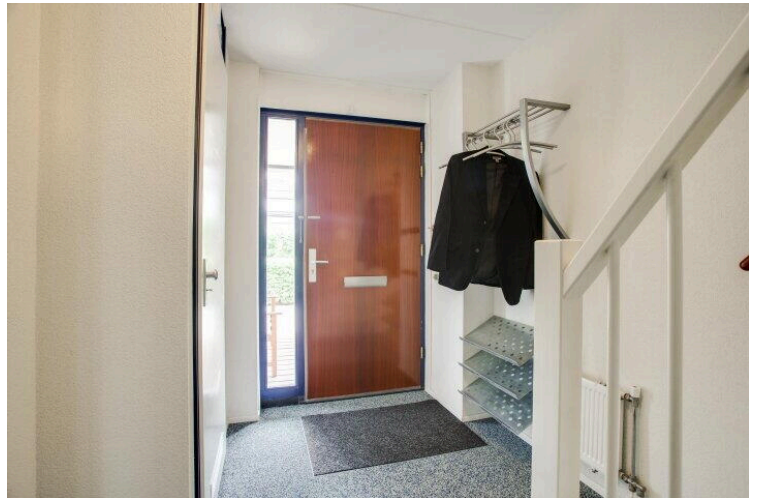
Soort garage: Geen garage

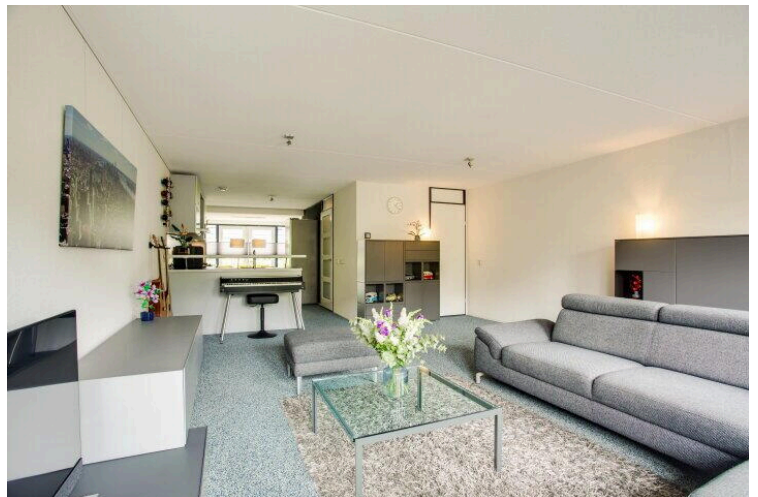
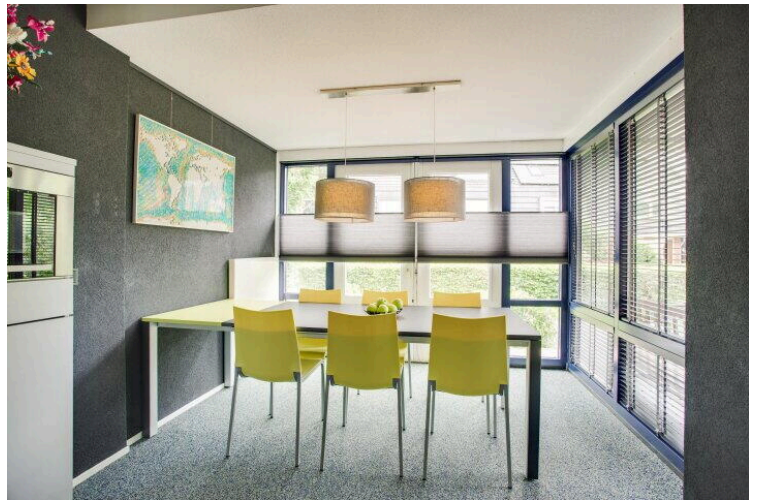
Op de kaart

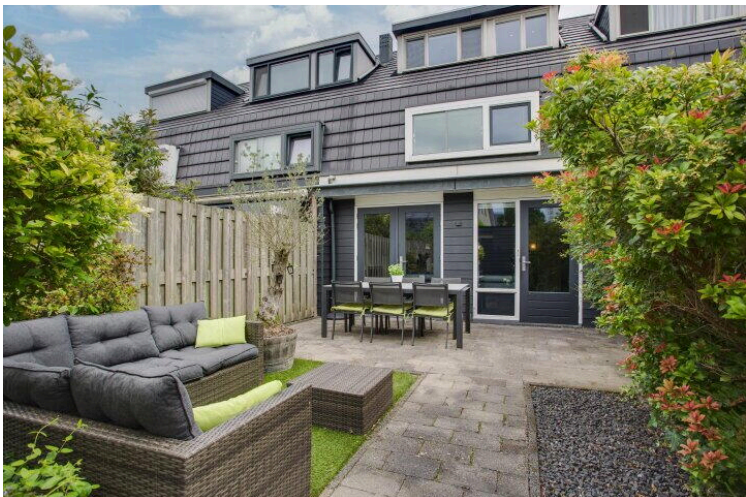


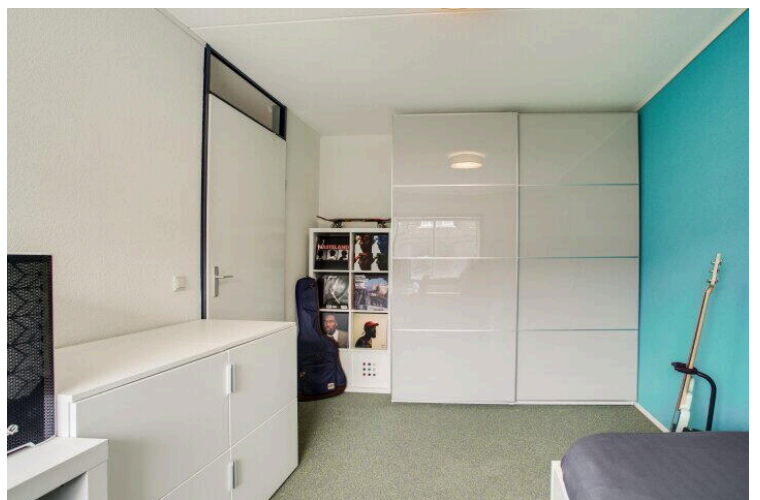
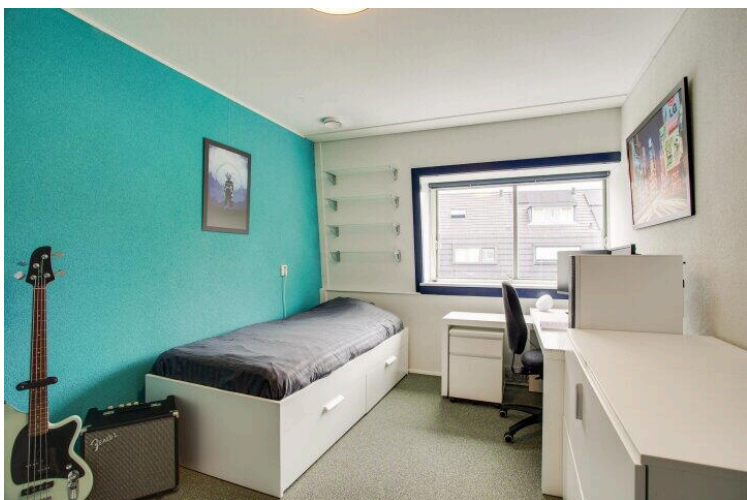
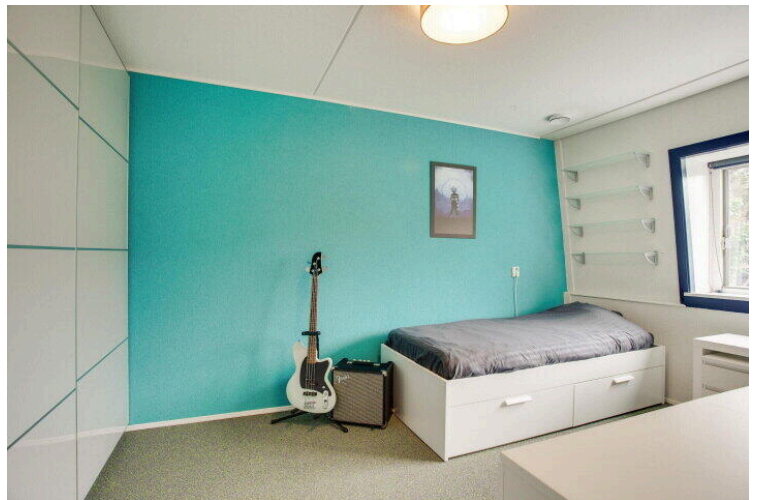
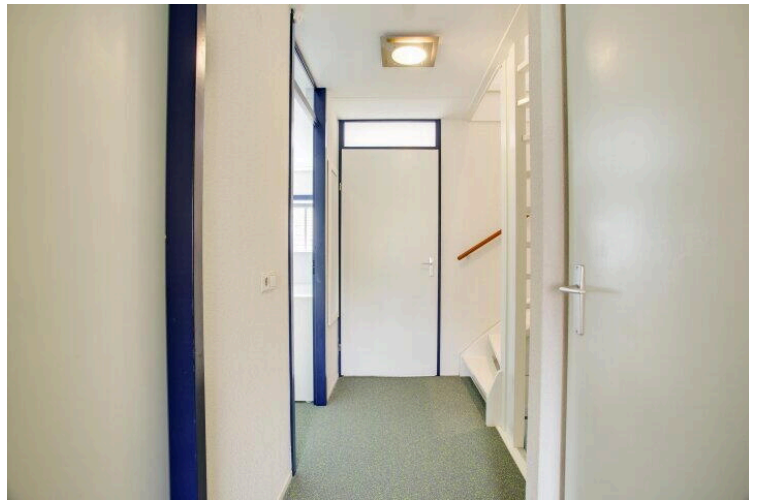
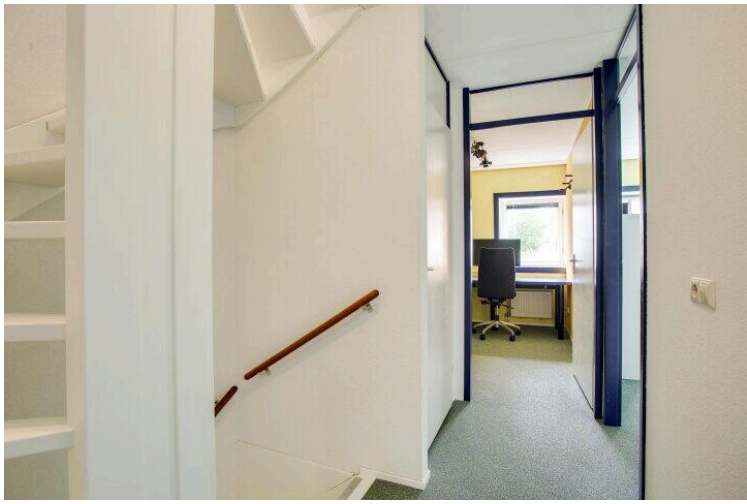
Op de kaart

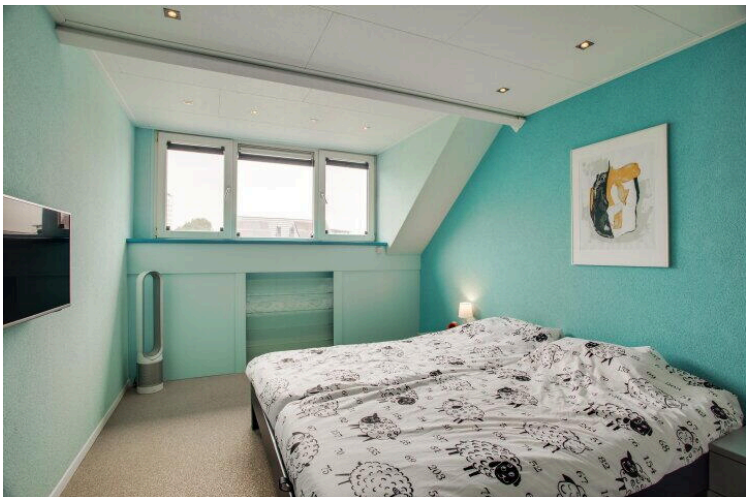
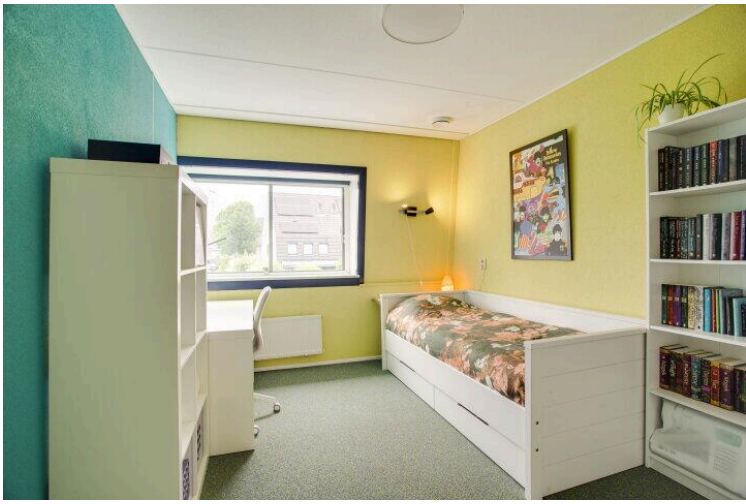






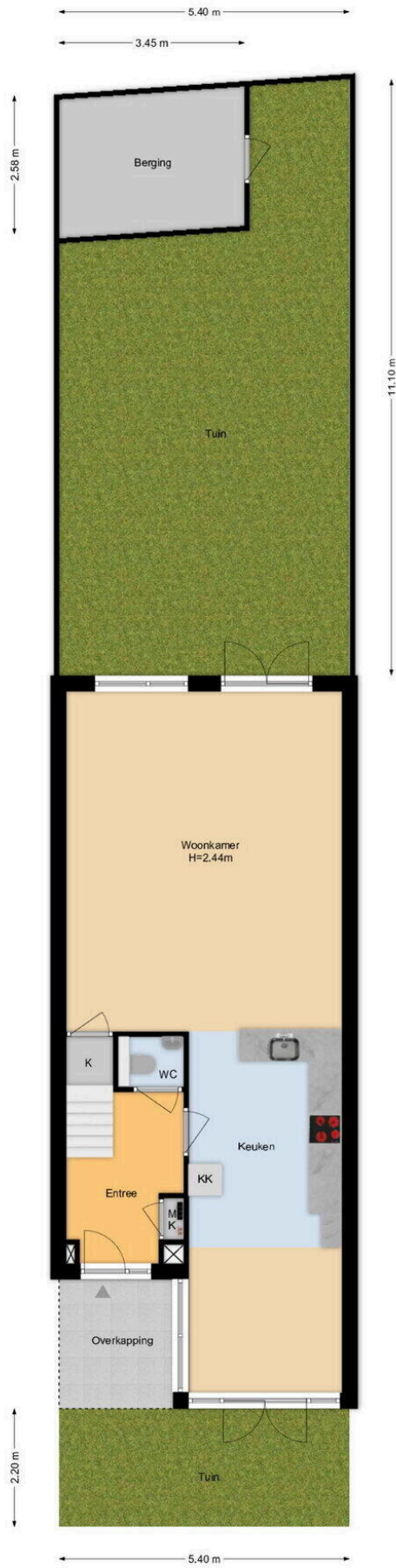






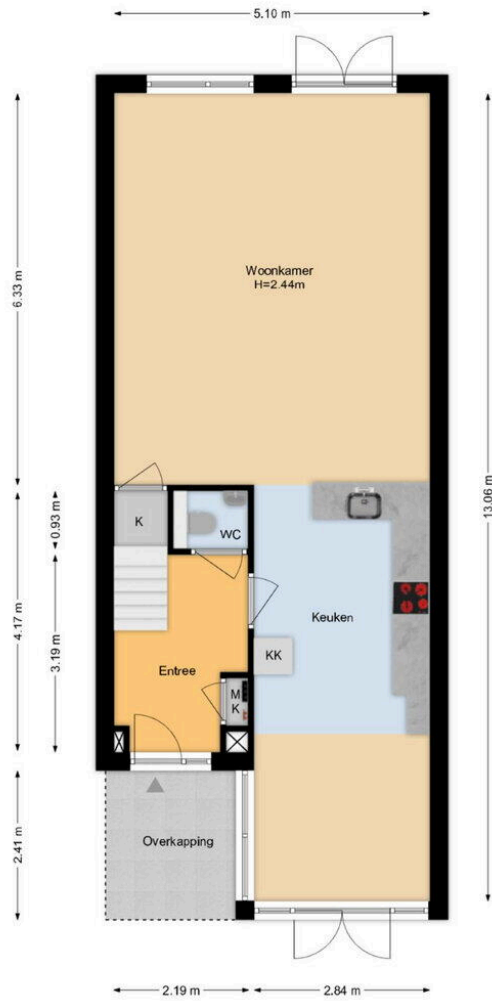


Jordaanstroom 38 Zoetermeer
Situatie



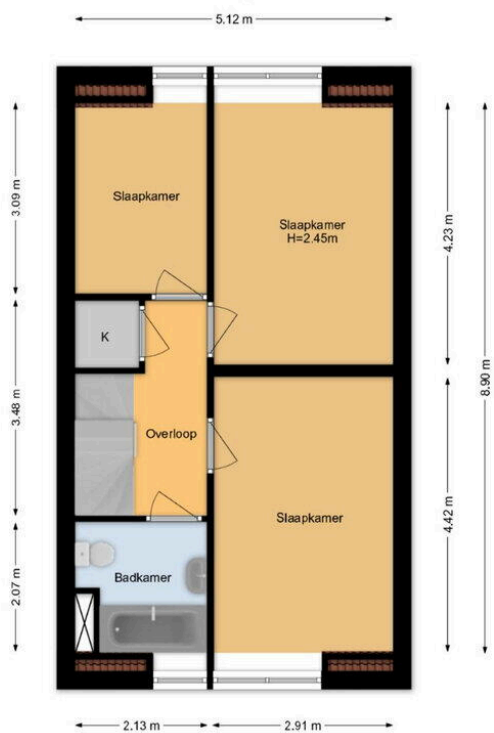
De plattegronden zijn geproduceerd voor promotionele doeleinden en ter indicatie.
Aan de plattegronden kunnen geen rechten worden ontleend.
www.woonkeur365.nl

Jordaanstroom 38 Zoetermeer
Begane Grond



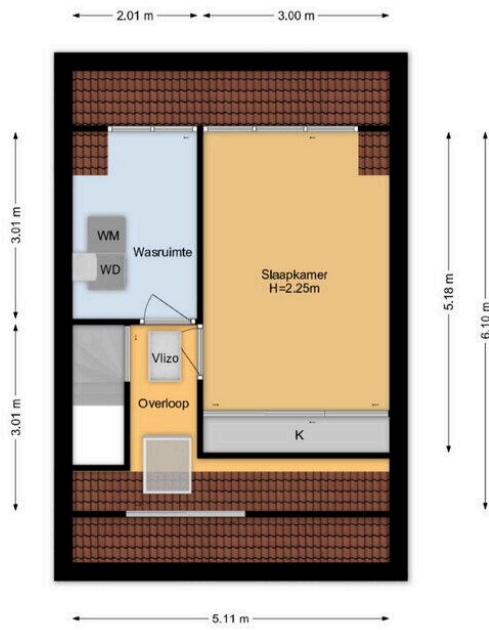
De plattegronden zijn geproduceerd voor promotionele doeleinden en ter indicatie.
Aan de plattegronden kunnen geen rechten worden ontleend.
www.woonkeur365.nl

Jordaanstroom 38 Zoetermeer
1e Etage



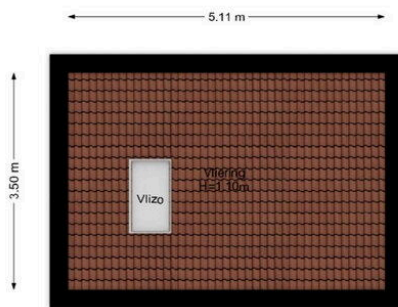
De plattegronden zijn geproduceerd voor promotionele doeleinden en ter indicatie.
Aan de plattegronden kunnen geen rechten worden ontleend.
www.woonkeur365.nl

**Jordaanstroom 38 Zoetermeer
2e Etage**



De plattegronden zijn geproduceerd voor promotionele doeleinden en ter indicatie.
Aan de plattegronden kunnen geen rechten worden ontleend.
www.woonkeur365.nl

**Jordaanstroom 38 Zoetermeer
Vliering**



De plattegronden zijn geproduceerd voor promotionele doeleinden en ter indicatie.
Aan de plattegronden kunnen geen rechten worden ontleend.
www.woonkeur365.nl

Jordaanstroom 38

www.jordaanstroom38.nl



Kleurrijk NVM makelaars & taxateurs

Willem Dreeslaan 228
2729NJ, Zoetermeer

www.kleurrijkmakelaars.nl
079 - 203 3059



Scan Mij!