

# biemans made

makelaardij o.z.



**WONINGBROCHURE**

**DE HOOIMIJT 4, MADE**

**VRAAGPRIJS € 450.000,- K.K.**

# KENMERKEN

<b>TYPE WONING</b>	tussenwoning
<b>AANTAL KAMERS</b>	5
<b>WOONOPPERVLAKTE</b>	111 m <sup>2</sup>
<b>PERCELOPPERVLAKTE</b>	151 m <sup>2</sup>
<b>VOLUME</b>	394 m <sup>3</sup>
<b>BOUWJAAR</b>	2013
<b>TUIN</b>	achtertuin, voortuin
<b>GARAGE</b>	geen garage
<b>VERWARMING</b>	c.v.-ketel, vloerverwarming gedeeltelijk
<b>ISOLATIE</b>	dubbel glas, volledig geïsoleerd



**VRAAGPRIJS WONING**  
€ 450.000,- K.K.



## OMSCHRIJVING

### ALGEMEEN:

Deze fraaie, jonge eengezinswoning is gelegen in de populaire nieuwbouwwijk "Made-Oost". Voor de kinderen is er op loopafstand een leuke speeltuin. De woning is mooi afgewerkt en beschikt onder andere over een moderne keuken en badkamer. Op de 2e verdieping is een grote dakkapel geplaatst waardoor hier eenvoudig een extra, 4e slaapkamer te realiseren is. De verzorgde achtertuin met achterom, stenen berging en gezellige veranda is zongunstig gelegen op het zuidwesten.

### INDELING:

#### BEGANE GROND:

Hal/entree met uitgebreide meterkast, toiletgelegenheid met wandcloset en fonteintje.

De gezellige doorzonkamer biedt door de vele ramen en de schuifpui naar de tuin, een mooie lichtinval. Deze kamer is afgewerkt met een tegelvloer met vloerverwarming. Dichte trap naar de 1e verdieping.

Open keuken met een mooie en moderne keukeninrichting ('14) voorzien van een granieten aanrechtblad, 5 pits gasfornuis, koelkast, oven en vernieuwde vaatwasser ('24).

#### 1e VERDIEPING:

De overloop biedt toegang tot een grote ouderslaapkamer met aangrenzend kleedgedeelte. 2-Tal slaapkamers aan de achterzijde.

De grote badkamer komt uit 2014 en voorzien van een ligbad, inloopdouche, wandcloset, badmeubel en mechanische afzuiging.

#### 2e VERDIEPING:

Via een vaste trap is de tweede verdieping bereikbaar. Hier bevinden zich de aansluiting voor de wasmachine en de cv-combiketel, merk Remeha, bouwjaar 2014.

Door de aanwezigheid van een grote dakkapel is hier eenvoudig een extra slaapkamer te realiseren.

### TUIN:

De achtertuin is gelegen op het zuidwesten en verzorgd aangelegd. Door de gunstige ligging is dit een fijne plek om van de zon te genieten. Daarnaast beschikt de tuin over een achterom en een stenen berging met aansluitend een overkapping met haard.

























# PLATTEGRONDEN



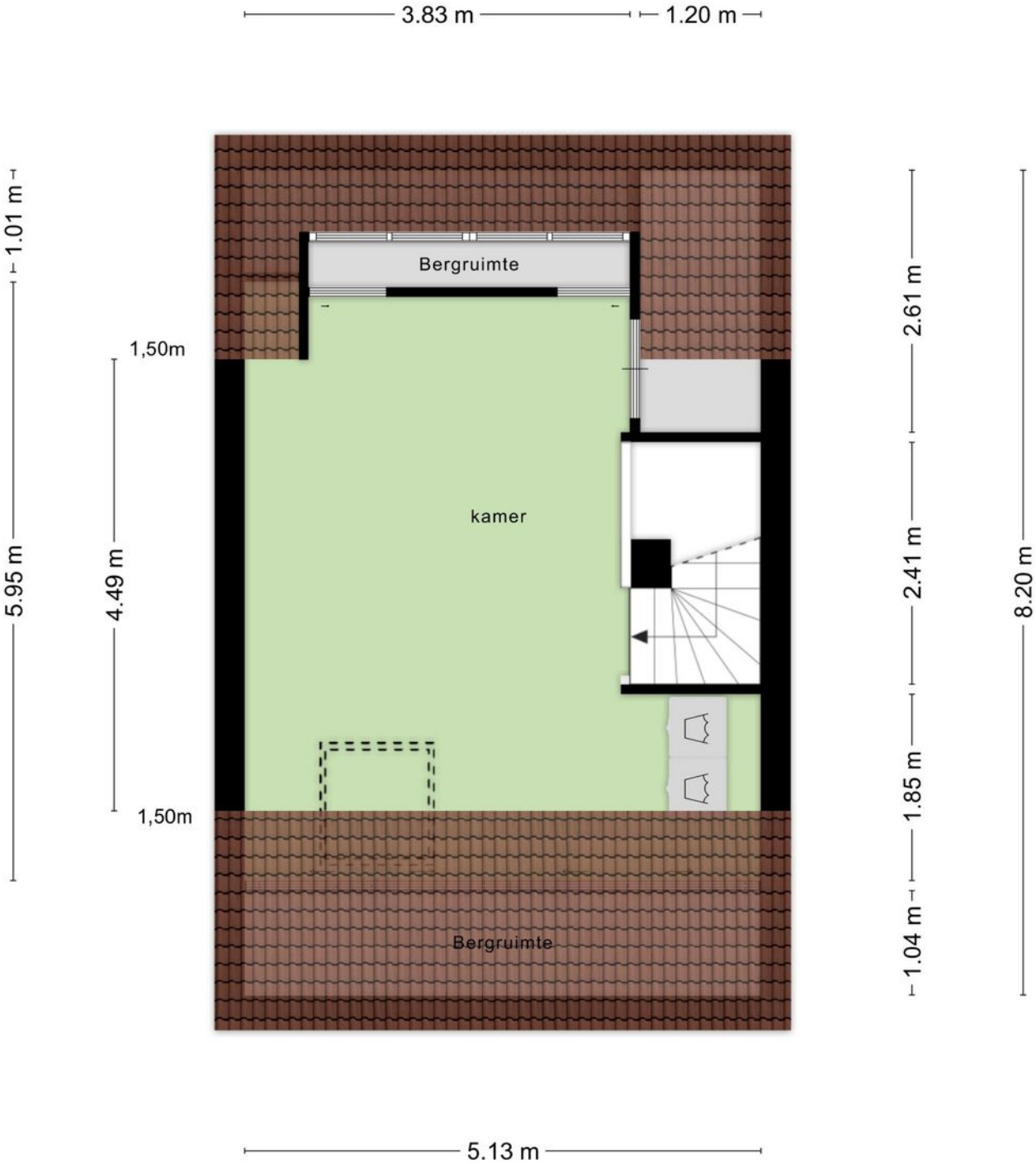
Aan de plattegronden kunnen geen rechten worden ontleend  
© Zibber [www.zibber.nl](http://www.zibber.nl)

# PLATTEGRONDEN



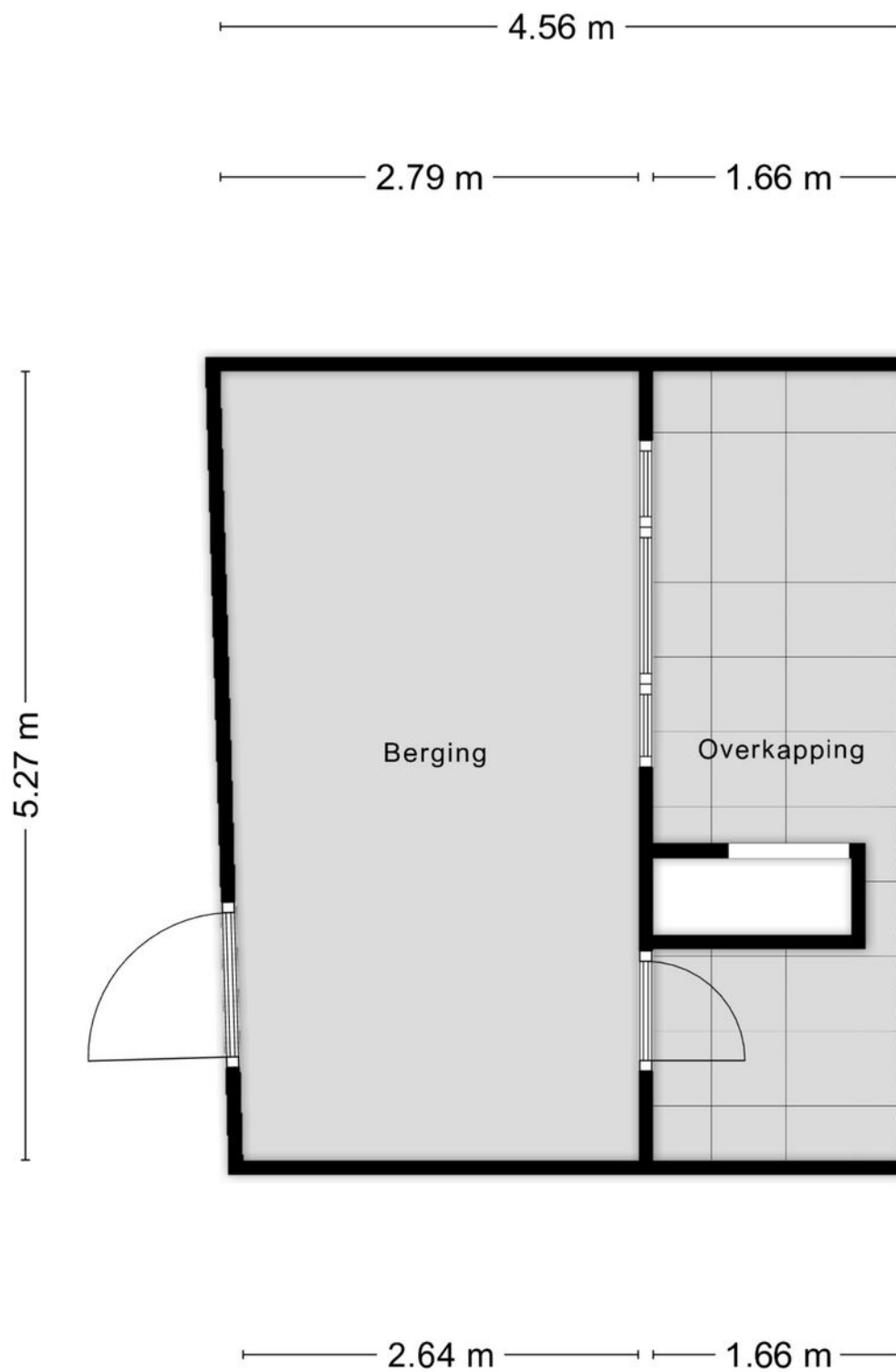
Aan de plattegronden kunnen geen rechten worden ontleend  
© Zibber [www.zibber.nl](http://www.zibber.nl)

# PLATTEGRONDEN



Aan de plattegronden kunnen geen rechten worden ontleend  
© Zibber [www.zibber.nl](http://www.zibber.nl)

# PLATTEGRONDEN





# LIJST VAN ZAKEN

	BLIJFT ACHTER	GAAT MEE	TER OVERNAME	NVT
<b>Woning - Interieur</b>				
(Voorzet) openhaard met toebehoren				X
Allesbrander				X
Houtkachel	X			
(Gas)kachels				X
Designradiator(en)	X			
Radiatorafwerking				X
Verlichting, te weten				
- inbouwspots/dimmers	X			
- opbouwspots/armaturen/lampen/dimmers		X		
- losse (hang)lampen			X	
-		X		
- Lichtbronnen uit hanglamp, spotlamp, buitenlamp en slaapkamer lampen gaan mee (Philips Hue verlichting)		X		
(Losse)kasten, legplanken, te weten				
- Plankjes in keuken, plank aan wand bij eettafel, kledingkast slaapkamer	X			
- Stelling in voorraadkast	X			
Raamdecoratie/zonwering binnen, te weten				
- gordijnrails	X			
- gordijnen			X	
- overgordijnen			X	
- vitrages				X
- rolgordijnen	X			
- lamellen				X
- jaloezieën	X			
- (losse) horren/rolhorren	X			
-				X
-				X
Vloerdecoratie, te weten				
- vloerbedekking				X
- parketvloer				X

# LIJST VAN ZAKEN

	BLIJFT ACHTER	GAAT MEE	TER OVERNAME	NVT
- houten vloer(delen)				X
- laminaat	X			
- plavuizen	X			
-				X
-				X
Overig, te weten				
- spiegelwanden				X
- schilderij ophangstelsel				X
-				X
-				X
-				X
-				X
<b>Woning - Keuken</b>				
Keukenblok (met bovenkasten)	X			
Keuken (inbouw)apparatuur, te weten				
- kookplaat				X
- (gas)fornuis	X			
- afzuigkap	X			
- magnetron				X
- oven	X			
- combi-oven/combimagnetron				X
- koelkast	X			
- vriezer				X
- koel-vriescombinatie				X
- vaatwasser	X			
- Quooker				X
- koffiezetapparaat				X
-				X
-				X
Keukenaccessoires, te weten				
-				X
-				X

# LIJST VAN ZAKEN

	BLIJFT ACHTER	GAAT MEE	TER OVERNAME	NVT
-				X
-				X
-				X
-				X
-				X
-				X
<b>Woning - Sanitair/sauna</b>				
Sauna met toebehoren				X
				X
				X
Toilet met de volgende toebehoren				
- toilet	X			
- toiletrolhouder	X			
- toiletborstel(houder)	X			
- fontein	X			
-				X
-				X
Badkamer met de volgende toebehoren				
- ligbad	X			
- jacuzzi/whirlpool				X
- douche (cabine/scherf)	X			
- stoomdouche (cabine)				X
- wastafel	X			
- wastafelmeubel				X
- planchet				X
- toiletkast				X
- toilet	X			
- toiletrolhouder	X			
- toiletborstel(houder)	X			
-				X
-				X
<b>Woning - Exterieur/installaties/veiligheid/energiebesparing</b>				

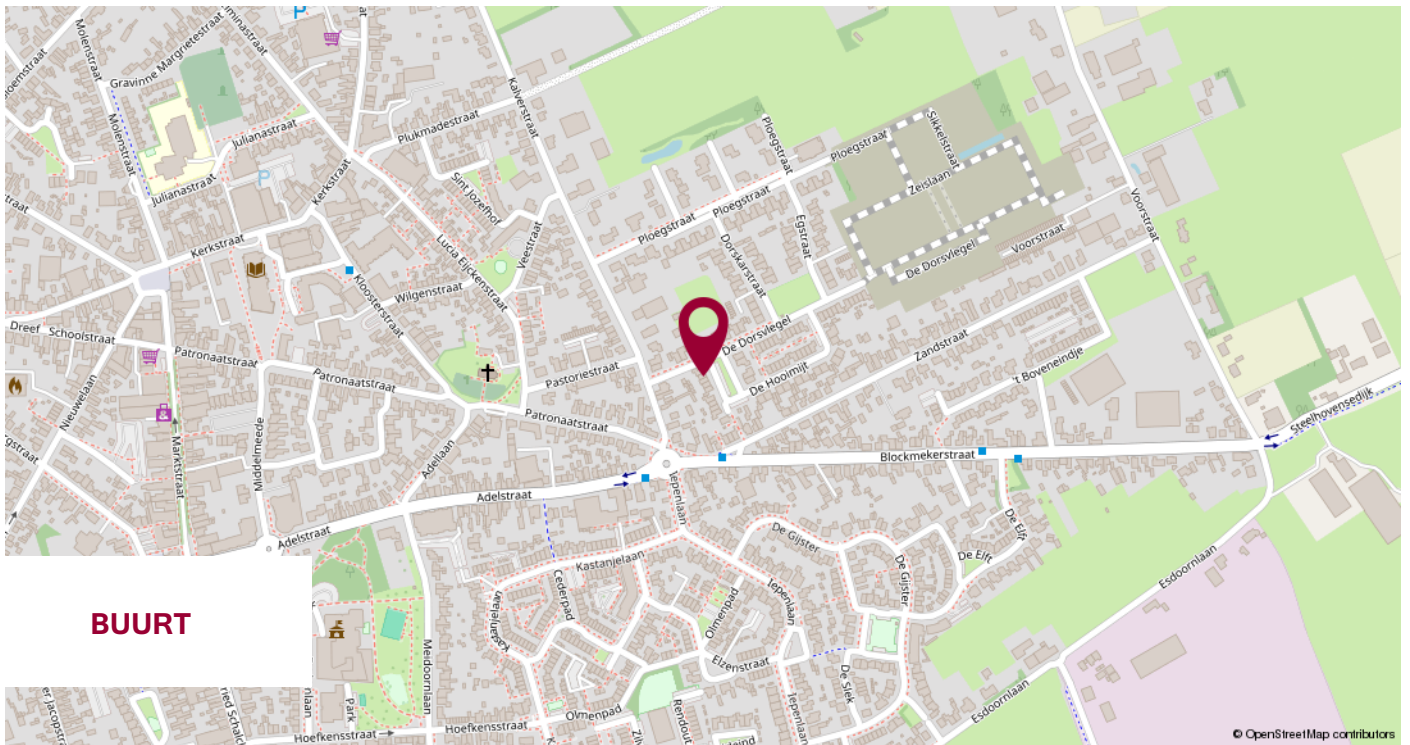
# LIJST VAN ZAKEN

	BLIJFT ACHTER	GAAT MEE	TER OVERNAME	NVT
Schotel/antenne				X
Brievenbus				X
Kluis				X
(Voordeur)bel	X			
Alarminstallatie				X
(Veiligheids)sloten en overige inbraakpreventie	X			
Rookmelders	X			
(Klok)thermostaat	X			
Airconditioning				X
Screens				X
Rolluiken	X			
Zonwering buiten	X			
Telefoonaansluiting/internetaansluiting	X			
Veiligheidsschakelaar wasautomaat		X		
Waterslot wasautomaat		X		
Zonnepanelen				X
Oplaadpunt elektrische auto				X
				X
				X
				X
				X
Warmwatervoorziening, te weten				
- CV-installatie	X			
- boiler	X			
- geiser				X
-				X
-				X
-				X
Isolatievoorzieningen (voorzetramen/radiatorfolie etc.), te weten				
-				X
-				X
<b>Tuin - Inrichting</b>				

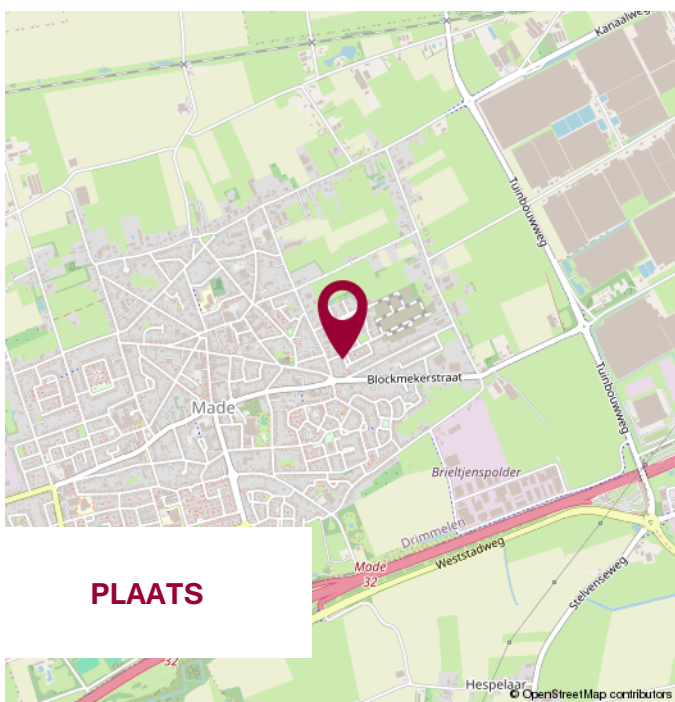
# LIJST VAN ZAKEN

	BLIJFT ACHTER	GAAT MEE	TER OVERNAME	NVT
Tuinaanleg/bestrating	X			
Beplanting	X			
Houten plantenbak met toebehoren, hangplanten aan veranda en nep plant bij zithoek blijven achter	X			
<b>Tuin - Verlichting/installaties</b>				
Buitenverlichting	X			
Tijd- of schemerschakelaar/bewegingsmelder	X			
Spot armaturen in border blijven achter, Philips Hue gekleurde lampen gaan mee	X			
<b>Tuin - Bebouwing</b>				
Tuinhuis/buitenberging	X			
Kasten/werkbank in tuinhuis/berging		X		
(Broei)kas				X
				X
				X
<b>Tuin - Overig</b>				
Overige tuin, te weten				
- (sier)hek				X
- vlaggenmast(houder)	X			
-				X
-				X
<b>Overig - Contracten</b>				
CV: Nee				
Boiler: Nee				
Zonnepanelen: Nee				

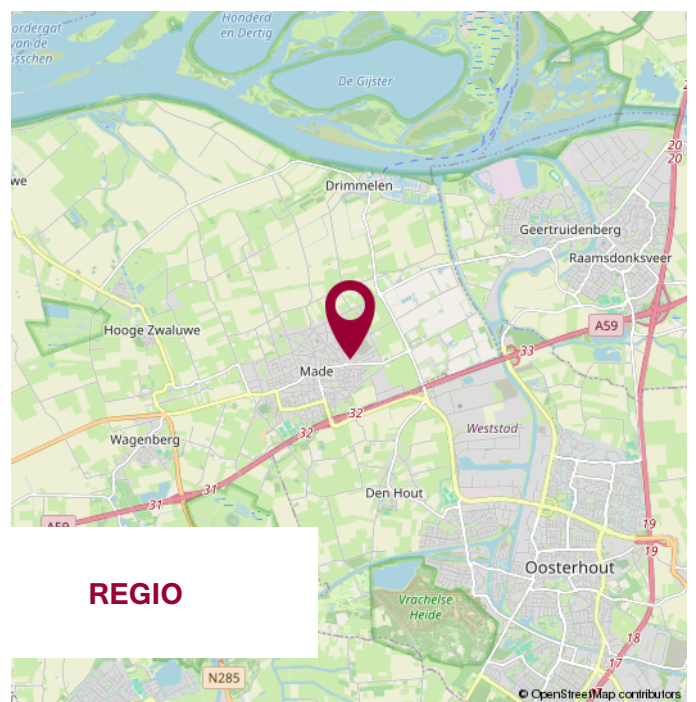
# DE LOCATIE



**BUURT**



**PLAATS**



**REGIO**

# WIJ STELLEN ONS VOOR

WIJ  
KENNEN DE  
MARKT  
EN KENNEN  
UW WENS.

## UW MAKELAAR

**Jack Biemans**

NVM Makelaar RMT

**Miranda van den Broek**

Assistent Makelaar Wonen A-RMT

**Luke van Doorn**

Assistent Makelaar Wonen A-RMT

## ONS TEAM



# NOTITIES



**WIJ GEVEN U GRAAG  
PERSOONLIJK ADVIES.**

**KLEINE STAARMAN  
ADVIES**

partner in financiën

## Gratis hypotheekberekening

*Wij berekenen graag voor u wat u kunt lenen  
en welke maandlasten u kunt verwachten.*

Marktstraat 4a - 4921 BG Made - info@klst-advies.nl - mobiel 06 15 00 66 49



**WONEN IN MADE**

SAMENWERKING VAN: BIEMANS MADE, KLEINE STAARMAN ADVIES EN GRATIS AANKOOP.NL

VOLG ONS OP  **WONENINMADE**

# VOORWAARDEN

Uitgangspunt voor de koop is de koopovereenkomst, vastgesteld door de NVM, Consumentenbond en Vereniging Eigen Huis. In de koopovereenkomst wordt standaard een waarborgsom of een bankgarantie ter grootte van 10% van de koopsom opgenomen.

Een koopovereenkomst komt tot stand onder de opschortende voorwaarde dat beide partijen de koopakte ondertekenen. Partijen kunnen derhalve aan een mondelinge overeenkomst geen rechten of plichten ontleen.

Indien de woning wordt aangeboden met een zelfbewoonplicht, komt de notariskeuze toe aan verkoper.

Verkoper behoudt zich het recht voor om, indien de leeftijd of de staat van het verkochte daartoe aanleiding geeft, een algemene ouderdomsclausule in de koopakte op te nemen. Deze kunnen wij ter inzage verstrekken.

Aan koper gemelde "gebreken" worden in de koopakte vermeld.

Indien de verkochte woning bouwkundig is gekeurd, zal dit ook vermeld worden in de koopakte. Indien de verkoper de woning niet heeft bewoond, wordt er in de koopakte een 'nooit bewoond clausule' opgenomen.

Als koper heb je een onderzoeksplicht. Om een goed inzicht te verkrijgen in de bouwkundige staat van de woning adviseren wij nadrukkelijk om de woning door een specialist bouwkundig te laten keuren.

Het vorenstaande is informatief en geen concreet aanbod waaraan je rechten kunt ontleen. Aan onvolkomenheden of onjuistheden in de vermelde gegevens kunnen geen rechten of aanspraken worden ontleend. Alle afmetingen en maten zijn circa maten en indicatief. Plattegronden en tekeningen geven enkel een ruwe indicatie van de indeling, deze zijn niet op schaal en kunnen afwijken van de feitelijke situatie.

Kadastrale plattegronden zijn gescand en derhalve niet op schaal.

Informatieverstrekking geschiedt geheel vrijblijvend en onder voorbehoud van tussentijdse verkoop en wijzigingen.



## VERANTWOORDING

## CONTACTGEGEVENS

## VOLG ONS VIA

**Biemans Made Makelaardij**  
Marktstraat 4A, 4921 BG MADE (NB)  
Tel. 0162 - 67 24 24

[www.biemansmade.nl](http://www.biemansmade.nl)  
[info@biemansmade.nl](mailto:info@biemansmade.nl)



**TOT SNEL**

  
**biemans made**  
makelaardij o.z.