

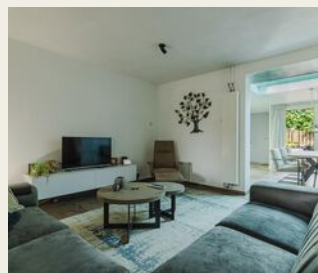
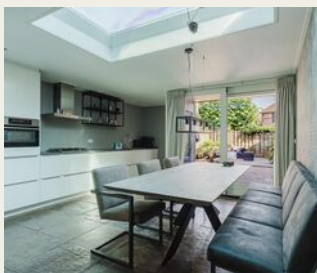
WONEN

SMIDSEPAD 20 5298 BJ LIEMPDE

*Royale
twee-onder-een-
kapwoning*

*Ruime
uitbouw
begane grond*

*Woonoppervlakte
138 m2 en parkeren
op eigen inrit*



REMAX Optimus Makelaars
085-2130300
optimusmakelaars@remax.nl
makelaars-in-brabant.nl



Wonen in Liempde doe je met REMAX

WELKOM

bij de Fullservice makelaar

Je staat op het punt om een belangrijke beslissing te nemen; je zag je droomhuis en wilt het kopen, maar hoe zit het dan met je huidige huis? Krijg je wel een hypotheek rond en welke hypotheek sluit het beste aan bij jouw situatie? Logische vragen die, als je je onvoldoende laat voorlichten, in potentie grote gevolgen met zich meebrengen voor jouw toekomst! Per slot van rekening koop of verkoop je niet elke dag een huis. Was het nou maar zo simpel als het shoppen voor je favoriete outfit...

Met een REMAX makelaar ben jij in goede handen!



Is dit jouw droomhuis?



REMAX Optimus Makelaars is een no-nonsense fullservice makelaarskantoor dat zich voornamelijk richt op Noord-Brabant. Onze makelaars hebben ieder hun eigen specialisme; ze zijn thuis in hun deel van Noord-Brabant.

Volg en like ons online



[instagram.com/remax_optimus_makelaars/](https://www.instagram.com/remax_optimus_makelaars/)



[facebook.com/remaxtilburg/](https://www.facebook.com/remaxtilburg/)



www.makelaars-in-brabant.nl

WOONOPPERVLAKTE

138 m²

INHOUD

481 m³

PERCEELOPPERVLAKTE

201 m²

BOUWJAAR

1977

KAMERS

5

SLAAPKAMERS

4



STATUS:

Beschikbaar

VERWARMING:

C.V.-ketel

ENERGIELABEL:

C

TUINLIGGING:

Zuid-oost

PARKEREN:

Op eigen terrein

BERGING:

Ja



KOM VERDER

SMIDSEPAD 20

Waar ruimte, comfort en gezinsgeluk samenkomen!

Er zijn woningen die indruk maken door hun afmetingen maar er zijn ook woningen die u raken door hun sfeer. Smidsepada 20 brengt beide op een bijzondere manier samen.

Aan een rustig en autoluw woonpad, midden in het geliefde Liempde, staat deze verrassend royale twee-onder-een-kapwoning. Een thuis waar ruimte, licht en comfort naadloos samengaan met de warmte van een echte gezinswoning. Een plek waar kinderen nog onbezorgd buiten spelen, buren elkaar kennen en de natuur van Het Groene Woud zich letterlijk op loopafstand bevindt.

Met een woonoppervlakte van 138 m², een flink uitgebouwde begane grond, vier volwaardige slaapkamers, een zonnige tuin op het zuiden, een ruime carport en een vrijstaande garage biedt deze woning alles wat een modern gezin zich kan wensen, zonder ooit zijn huiselijke karakter te verliezen.

Vanaf het eerste moment voelt deze woning uitnodigend. De ruime woonkamer vormt het natuurlijke middelpunt van het huis: een lichte leefruimte waar de karaktervolle lesteenvloer, de grote raampartijen en de fraaie uitbouw aan de achterzijde zorgen voor een aangename balans tussen ruimte en intimiteit. Dankzij de grote schuifpui vloeien binnen en buiten moeiteloos in elkaar over, waardoor de tuin gedurende ieder seizoen onderdeel wordt van het dagelijkse leven.

Aansluitend bevindt zich de moderne leefkeuken, vernieuwd in 2017. Badend in natuurlijk daglicht dankzij de lichtstraat en de schuifpui naar de tuin, is dit veel meer dan een plek om te koken. Hier begint de dag rustig met een kop koffie, worden verhalen gedeeld na schooltijd en schuiven familie en vrienden vanzelf aan voor lange avonden samen. Compleet uitgevoerd met hoogwaardige inbouwapparatuur vormt deze keuken het warme hart van de woning.

Ook de verdiepingen zijn met zorg ingedeeld. Op de eerste verdieping bevinden zich drie comfortabele slaapkamers en een verzorgde badkamer. De hoofdslaapkamer beschikt bovendien over een praktische inloopkast, een detail dat het dagelijks comfort vergroot. Op de tweede verdieping bevinden zich een volwaardige vierde slaapkamer en een multifunctionele overloop die zich moeiteloos laat inrichten als thuiswerkplek, hobbyruimte, fitnessruimte of speelkamer. Een woning die niet alleen aansluit bij uw woonwensen van vandaag, maar ook klaar is voor de toekomst.

**VRAAGPRIJS
€535.000 K.K.**

Buiten ervaart u dezelfde rust en ruimte. De onderhoudsvriendelijke achtertuin is gunstig gelegen op het zuiden en nodigt uit om ieder seizoen optimaal van het buitenleven te genieten. Onder de luxe carport is een sfeervol overdekt terras gecreëerd waar u al vroeg in het voorjaar en tot ver in het najaar beschut kunt genieten. De vrijstaande garage biedt daarnaast volop mogelijkheden voor opslag, hobby's of het stallen van fietsen, motor of auto.

De ligging maakt het geheel compleet. De Smidsepap behoort al jaren tot een van de meest geliefde woonlocaties van Liempde. Een rustige, groene woonomgeving waar kinderen veilig kunnen opgroeien en waar de saamhorigheid van een echt Brabants dorp nog dagelijks voelbaar is. De basisschool, supermarkt, sportverenigingen en overige voorzieningen bevinden zich op korte loop- of fietsafstand, terwijl u binnen enkele minuten wandelt in de prachtige natuur van Het Groene Woud. Tegelijkertijd zijn Boxtel, Eindhoven, Tilburg en 's-Hertogenbosch uitstekend bereikbaar, waardoor u iedere dag profiteert van de perfecte balans tussen rust en bereikbaarheid.

De essentie

Smidsepap 20 onderscheidt zich niet door één bijzonder detail, maar door de harmonie van het geheel. De ruime leefruimte, de uitgebouwde begane grond, de moderne leefkeuken, vier volwaardige slaapkamers, de zonnige tuin op het zuiden, de vrijstaande garage en de rustige ligging vormen samen een woning die volledig in balans is. Een thuis dat meegroeit met iedere levensfase en waar comfort, kwaliteit en woongenot vanzelfsprekend zijn.

Een huis is meer dan een verzameling vierkante meters. Het is de plek waar herinneringen worden gemaakt, waar familie samenkomt en waar iedere dag opnieuw begint met het vertrouwde gevoel van thuiskomen. Smidsepap 20 biedt precies dat.

Wij nodigen u graag uit om deze bijzondere woning persoonlijk te ervaren.



*Moderne
leefkeuken
met
hoogwaardige
inbouwapparatuur*







*Ruime
woonkamer
met
veel
lichtinval*



Hobbyruimte



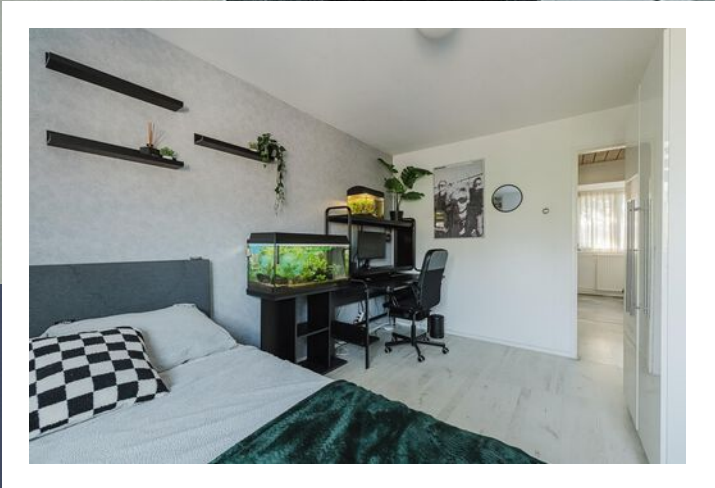


*Praktische
en
overzichtelijke
overloop*



Drie slaapkamers met veel lichtinval







*Hoofdslaapkamer
met
multifunctionele
inloopkast*







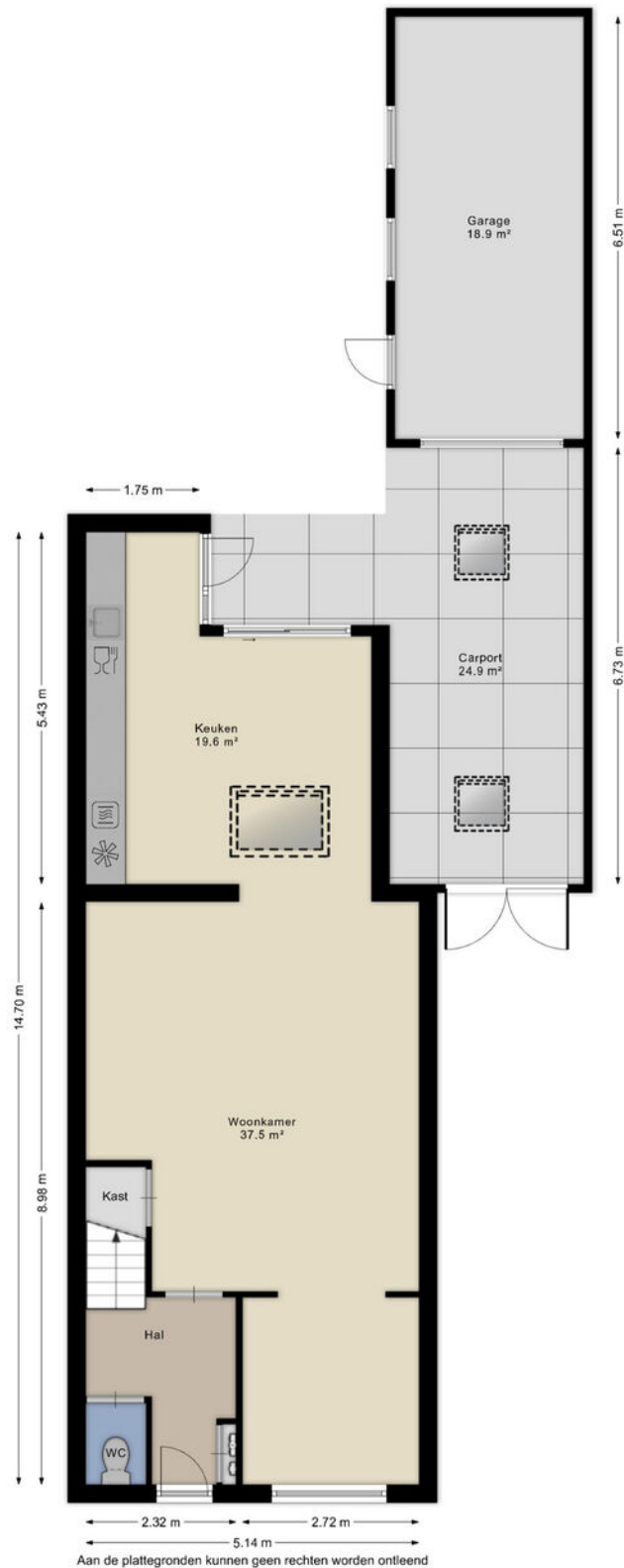




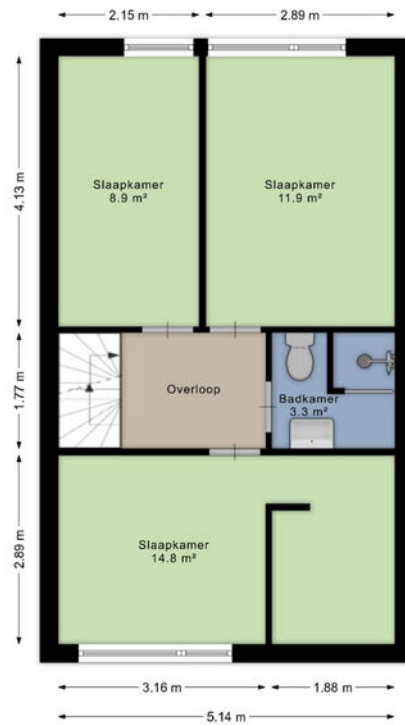




PLATTEGROND

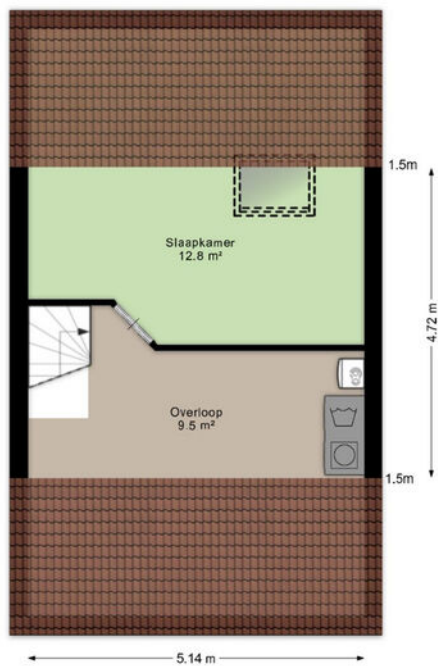


PLATTEGROND



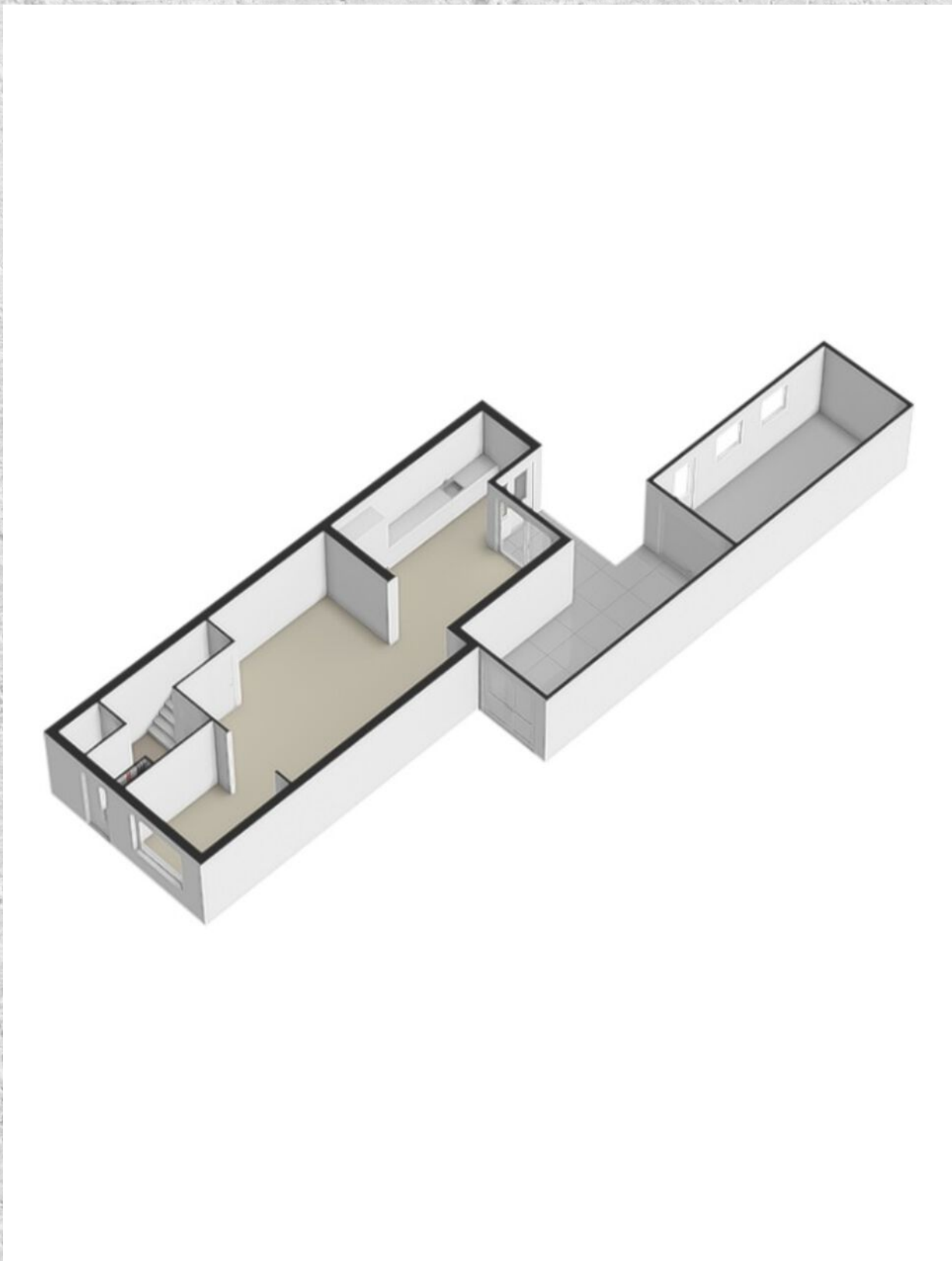
Aan de plattegronden kunnen geen rechten worden ontleend
© Brikk Vastgoedpresentaties
www.brikk.nl

PLATTEGROND

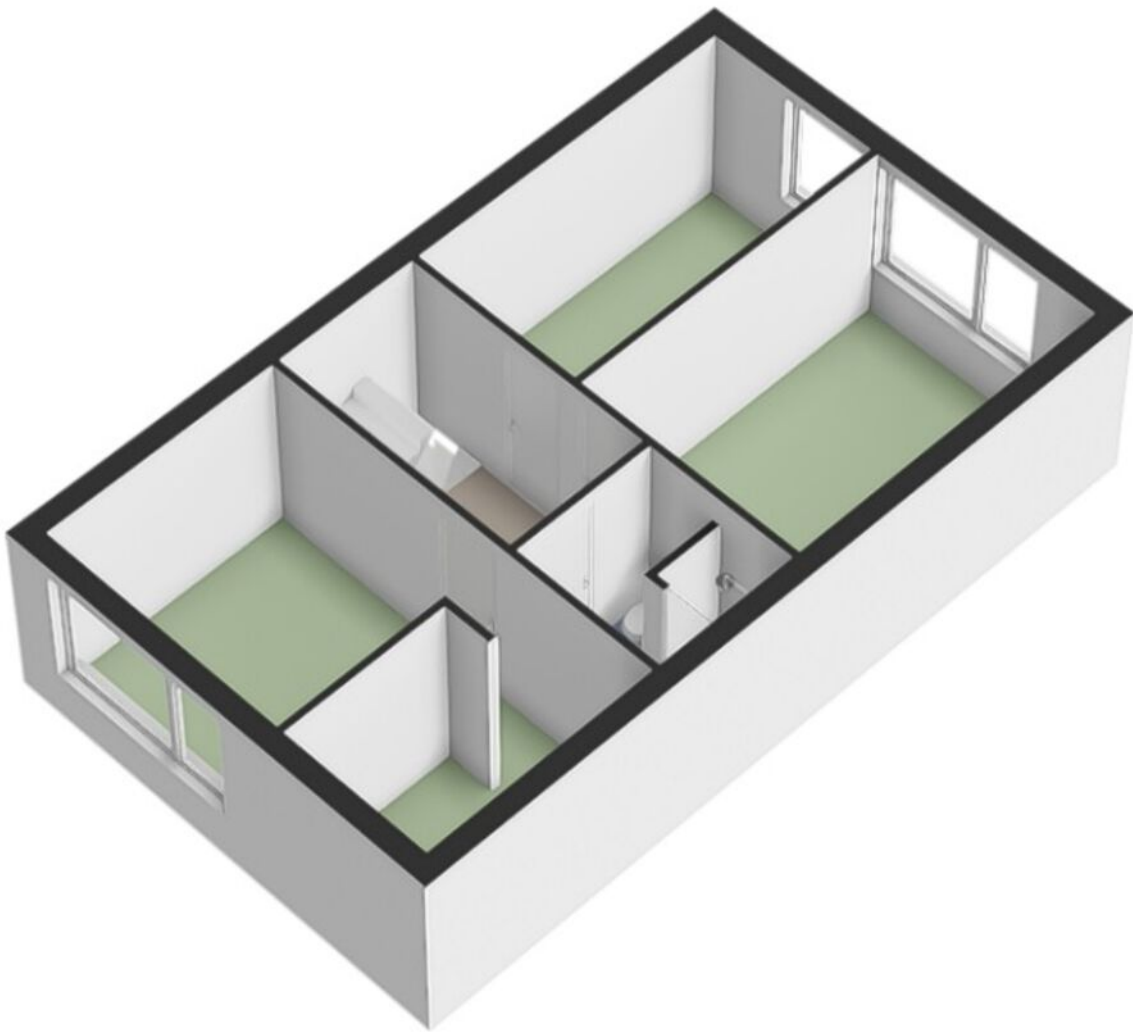


Aan de plattegronden kunnen geen rechten worden ontleend
© Brikk Vastgoedpresentaties
www.brikk.nl

PLATTEGROND

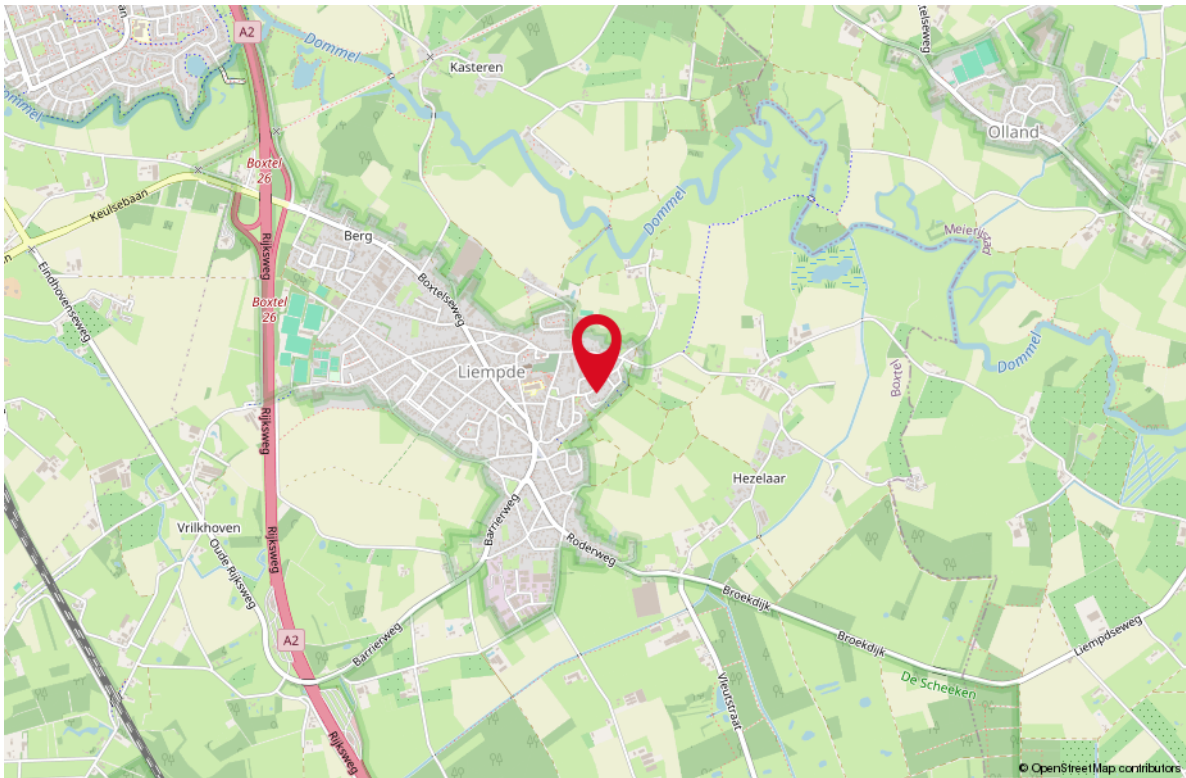
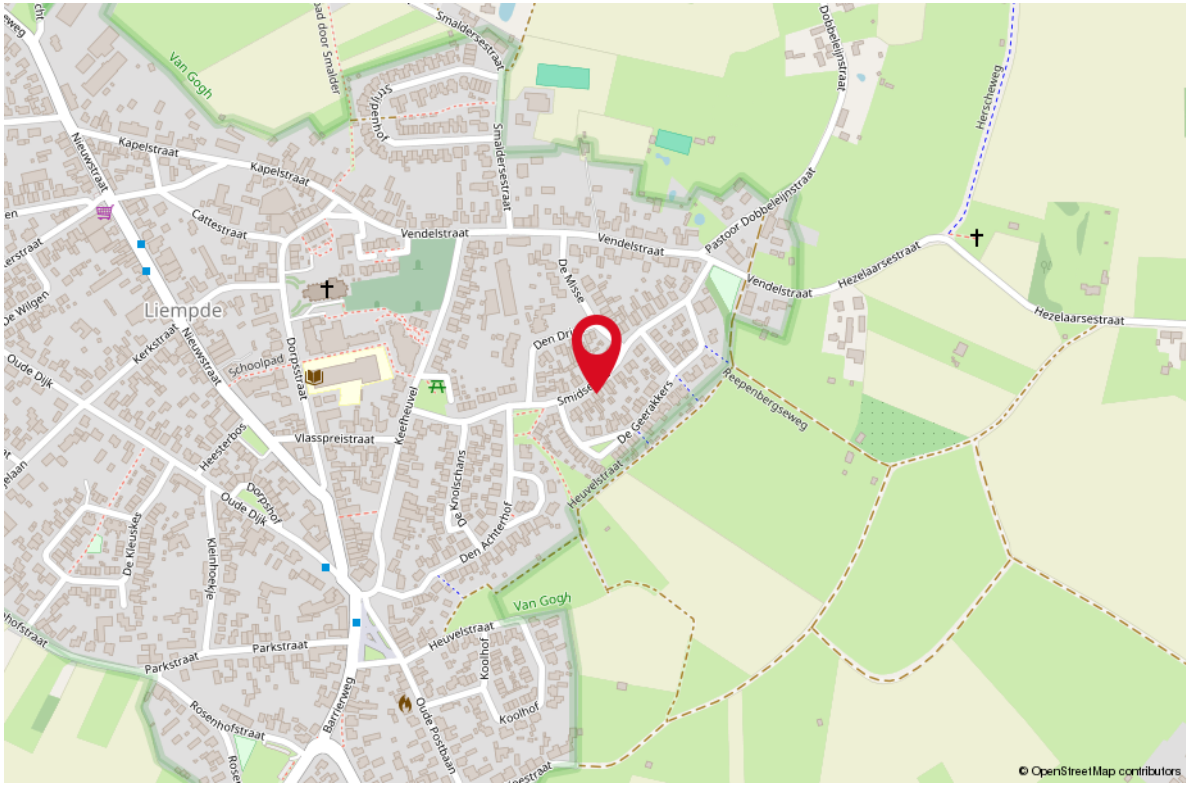


PLATTEGROND



LOCATIE OP DE KAART

SMIDSEPAD 20 LIEMPDE



LIJST VAN ZAKEN

OMSCHRIJVING

BLIJFT ACHTER GAAT MEE TER OVERNAME

Woning - Interieur

Verlichting, te weten

- inbouwspots/dimmers	X		
- opbouwspots/armaturen/lampen/dimmers	X		
- losse (hang)lampen		X	

Raamdecoratie/zonwering binnen, te weten

- gordijnrails	X		
- gordijnen	X		
- overgordijnen	X		
- vitrages	X		
- rolgordijnen	X		
- lamellen	X		
- jaloezieën	X		
- (losse) horren/rolhorren	X		

Vloerdecoratie, te weten

- vloerbedekking	X		
- laminaat	X		
- plavuizen	X		

Woning - Keuken

Keukenblok (met bovenkasten)

X

Keuken (inbouw)apparatuur, te weten

- (gas)fornuis	X		
- afzuigkap	X		
- combi-oven/combimagnetron	X		
- koelkast	X		
- vriezer		X	
- koel-vriescombinatie		X	
- vaatwasser	X		
- koffiezetapparaat		X	

Woning - Sanitair/sauna

Toilet met de volgende toebehoren

- toilet	X		
- toiletrolhouder	X		
- toiletborstel(houder)	X		
- fontein	X		

LIJST VAN ZAKEN

OMSCHRIJVING

BLIJFT ACHTER GAAT MEE TER OVERNAME

Badkamer met de volgende toebehoren

- douche (cabine/scherm)	X		
- wastafel	X		
- wastafelmeubel	X		
- toilet	X		
- toiletrolhouder	X		
- toiletborstel(houder)		X	

Woning - Extérieur/installaties/veiligheid/ energiebesparing

(Voordeur)bel		X	
Rookmelders	X		
(Klok)thermostaat	X		
Airconditioning	X		
Rolluiken	X		
Telefoonaansluiting/internetaansluiting	X		
Waterslot wasautomaat		X	
Zonnepanelen			X
Oplaadpunt elektrische auto			X
Warmwatervoorziening, te weten			
- CV-installatie	X		

Tuin - Inrichting

Tuinaanleg/bestrating	X		
Beplanting	X		

Tuin - Verlichting/installaties

Buitenverlichting	X		
Tijd- of schemerschakelaar/bewegingsmelder	X		

Tuin - Overig

Overige tuin, te weten			
- vlaggenmast(houder)	X		

Overig - Contracten

Zonnepanelen: Moet worden overgenomen

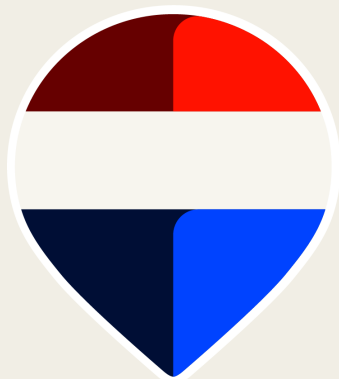
WONEN IN LIEMPDE

Liempde is een dorp in de Nederlandse provincie Noord-Brabant. Liempde ligt in het hart van Nationaal Landschap Het Groene Woud en staat bekend als een gastvrij dorp met een fraaie, goedbewaarde dorpskern. Het dorp combineert een rustige omgeving met een rijk sociaal leven waarbij mensen voor elkaar klaarstaan en op elkaar letten. Kinderen kunnen er nog op straat spelen en toch zijn de dagelijkse faciliteiten zoals supermarkt, groenteboer, medisch centrum en drogist om de hoek. De basisschool staat in het centrum van het dorp. Dit centrum is nog authentiek en heeft ruime straten, historische panden en een sfeervolle kern. Ook al is Liempde een rustig dorp, er is ook genoeg te doen voor zowel jong als oud.



*Liempde,
een gastvrij dorp
in het hart van
Het Groene Woud*





Uw makelaar:
Harrie van Beers
Liempde e.o.

06 - 46 16 14 46
harrievanbeers@remax.nl
makelaars-in-brabant.nl



Gratis waardebeoordeling; weten wat je huis waard is

Weten wat je huis waard is, is niet alleen handig wanneer je je huis wilt verkopen. Ook voor het oversluiten van je hypotheek of de financiering van je verbouwing is het fijn om de waarde van je huis te weten. Je huis kan zomaar een overwaarde hebben! Overweeg je om je huis te verkopen? Begin dan alvast met een gratis waardebeoordeling door één van onze makelaars!

Hoe werkt een gratis waardebeoordeling?



Uitgebreide onderhoudscheck



Advies over verbeterpunten



De marktanalyse (wat doen vergelijkbare huizen?)



Concurrentie analyse



Marktpositie en verkoopadvies

BETROKKEN AAN- EN VERKOOP MAKELAAR NOORD-BRABANT

Onze werkwijze: altijd bereikbaar en gedegen advies. Het gehele aan- en verkooptraject uitbesteed aan één van onze makelaars zodat je je volledig ontzorgd kunt voelen!



Ook 's-avonds en in het weekend beschikbaar



Voor 98% van onze klanten vinden wij het droomhuis



Alle info die jij nodig hebt, wanneer je het nodig hebt



Wij krijgen een 9.6 van meer dan 600 tevreden klanten

**WONEN IN
BRABANT
DOE JE MET
REMAX**