



SOFFREE
MAKELAARDIJ EN TAXATIES

0180 70 12 49
info@soffreemakelaardij.nl
www.soffreemakelaardij.nl

Halfweg 5
HENDRIK-IDO-AMBACHT

Vraagprijs
€ 425.000 k.k.



Kenmerken



Woonoppervlakte
114 m²

Perceeloppervlakte
149 m²

Aantal kamers
5

Bouwjaar
1970

Energie label
A

Omschrijving

Op een rustige en toch centrale locatie is deze goed onderhouden eengezinswoning gelegen met energielabel A! Aan de voorzijde is er vrij uitzicht op groen en aan de achterzijde is eveneens veel privacy! De woning heeft vier ruime slaapkamers, moderne badkamer, royale woonkamer en een fijn ingedeelde keuken met inbouwapparatuur. Kortom de ideale starters- of doorstroomwoning! Op korte afstand zijn er (basis)scholen, winkels, bushaltes en sportvoorzieningen.

Indeling:

Begane grond:

Entree in hal welke toegang geeft tot de woonkamer en toiletruimte. In de hal is een vaste kast aanwezig. De Z-vormige woonkamer heeft een sfeervolle indeling en is voorzien van een prachtige houtenvloer. Vanuit de woonkamer is de keuken bereikbaar en de trap naar de eerste verdieping. De keuken is voorzien van een inbouw koelkast, vriezer, oven, magnetron, gasfornuis, afzuigkap en vaatwasser. Vanuit de keuken is de achtertuin bereikbaar.

1e verdieping:

Overloop welke toegang geeft tot de drie slaapkamers, de badkamer en de trap naar de tweede verdieping. De masterbedroom aan de achterzijde is voorzien van een vaste kast. De slaapkamer aan de voorzijde is voorzien van een wastafel. De prachtige badkamer is in 2022 compleet vernieuwd en voorzien van een hoekbad met douchegelegenheid, wastafelmeubel met dubbele kraan en een hangend toilet.

2e verdieping:

Ruime voorzolder met aansluiting voor de wasapparatuur en de CV installatie. De voorzolder geeft toegang tot de ruime slaapkamer. Deze slaapkamer is voorzien van een vaste kast en bergruimte achter de knieschotten. Aan de achterzijde is een grote dakkapel aanwezig.

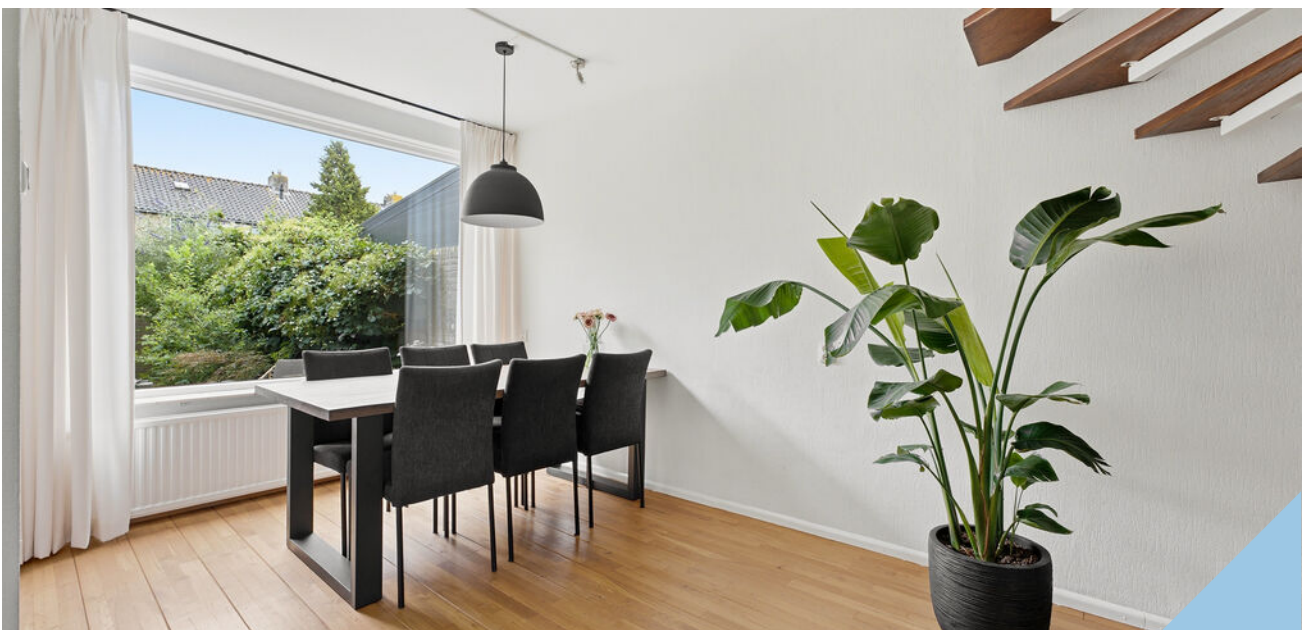
Tuin:

Diepe achtertuin op het zonnige zuidoosten. In de achtertuin is veel privacy. De tuin is grotendeels beplant en voorzien van een heerlijk terras en een stenen berging.

Bijzonderheden:

- Zonwering op de begane grond aan de achterzijde, deze is geplaatst in 2025
- 8 zonnepanelen, geplaatst in 2023
- CV ketel is mei 2026 nieuw geplaatst
- Buitenschilderwerk is in 2023 uitgevoerd
- De eerste en tweede verdieping zijn voorzien van kunststof kozijnen







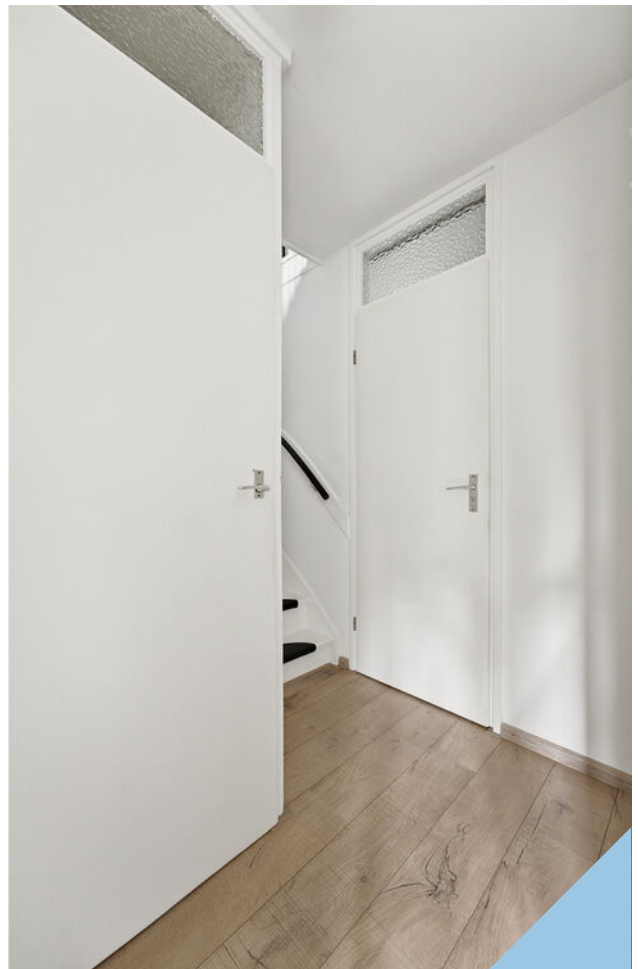


















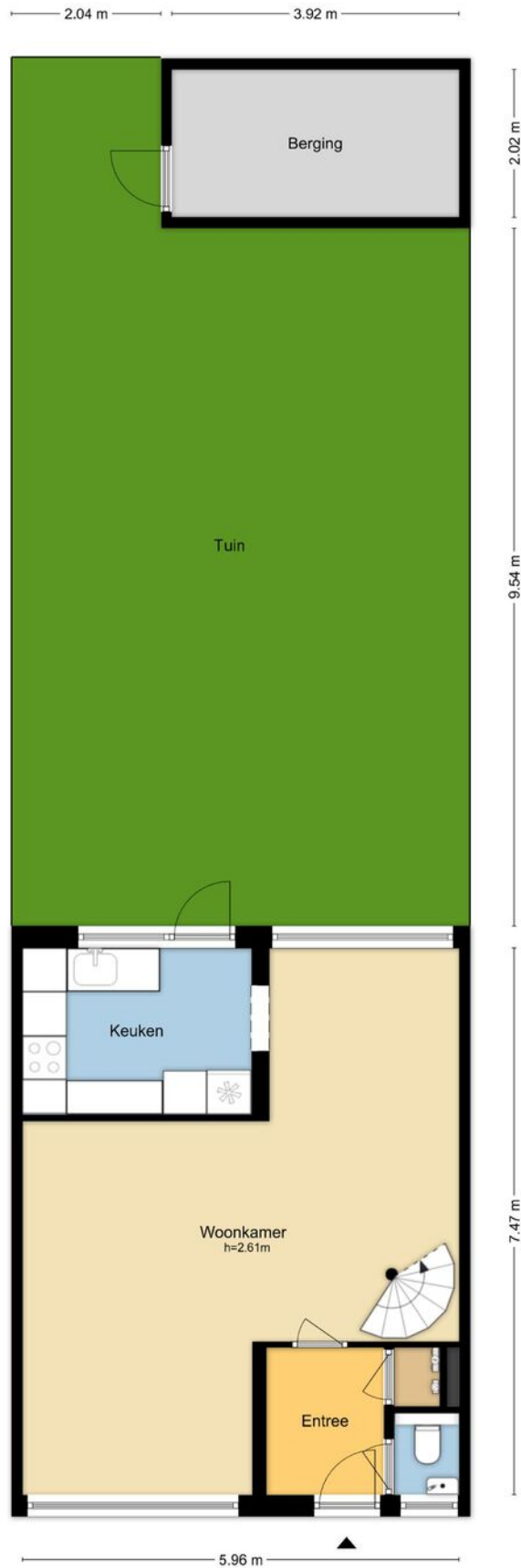








Plattegrond



MAATVOERINGEN ZIJN INDICATIEF
Aan deze tekening kunnen geen rechten worden ontleend.
© Wij-Zien.nl



Plattegrond



MAATVOERINGEN ZIJN INDICATIEF
Aan deze tekening kunnen geen rechten worden ontleend.
© Wij-Zien.nl

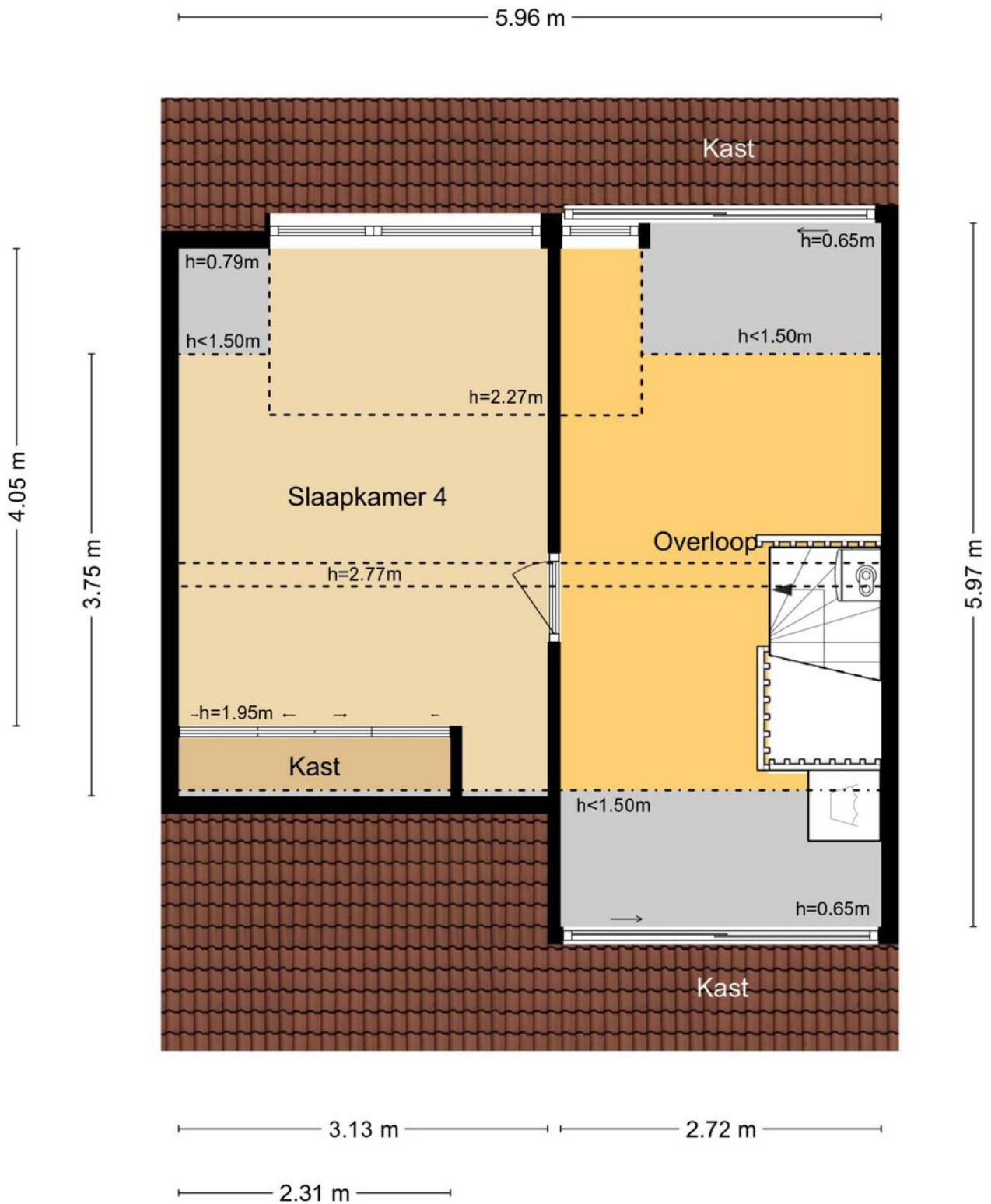


Plattegrond



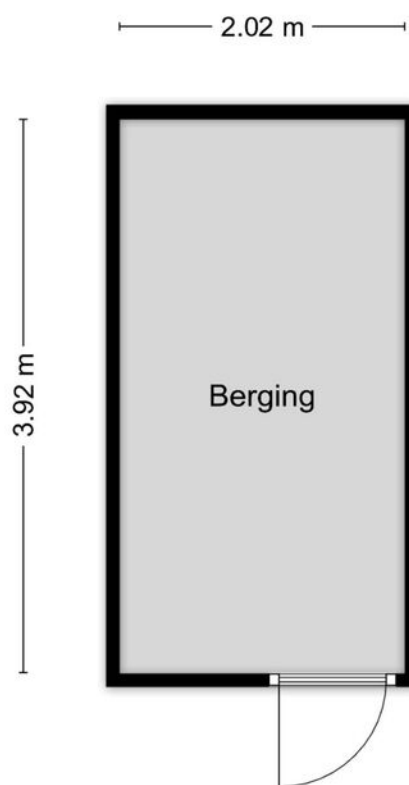
MAATVOERINGEN ZIJN INDICATIEF
Aan deze tekening kunnen geen rechten worden ontleend.
© Wij-Zien.nl

Plattegrond



MAATVOERINGEN ZIJN INDICATIEF
Aan deze tekening kunnen geen rechten worden ontleend.
© Wij-Zien.nl

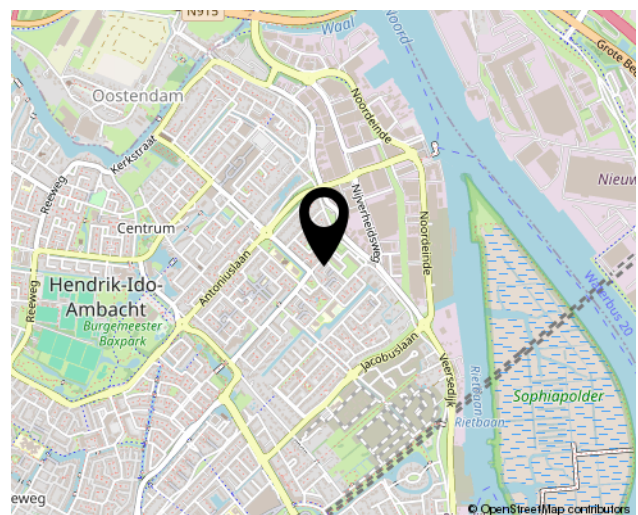
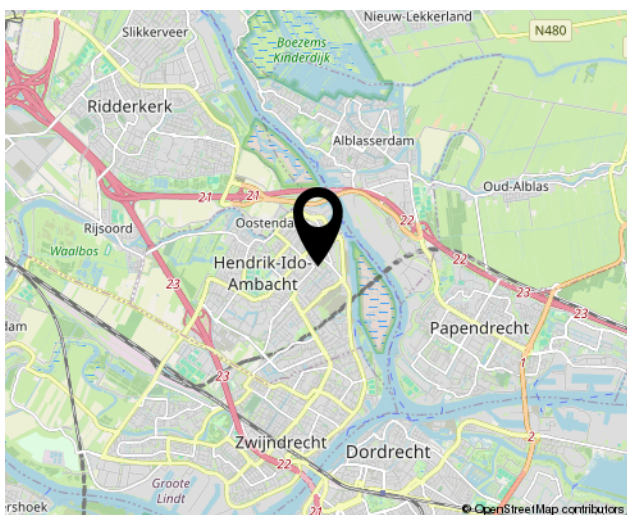
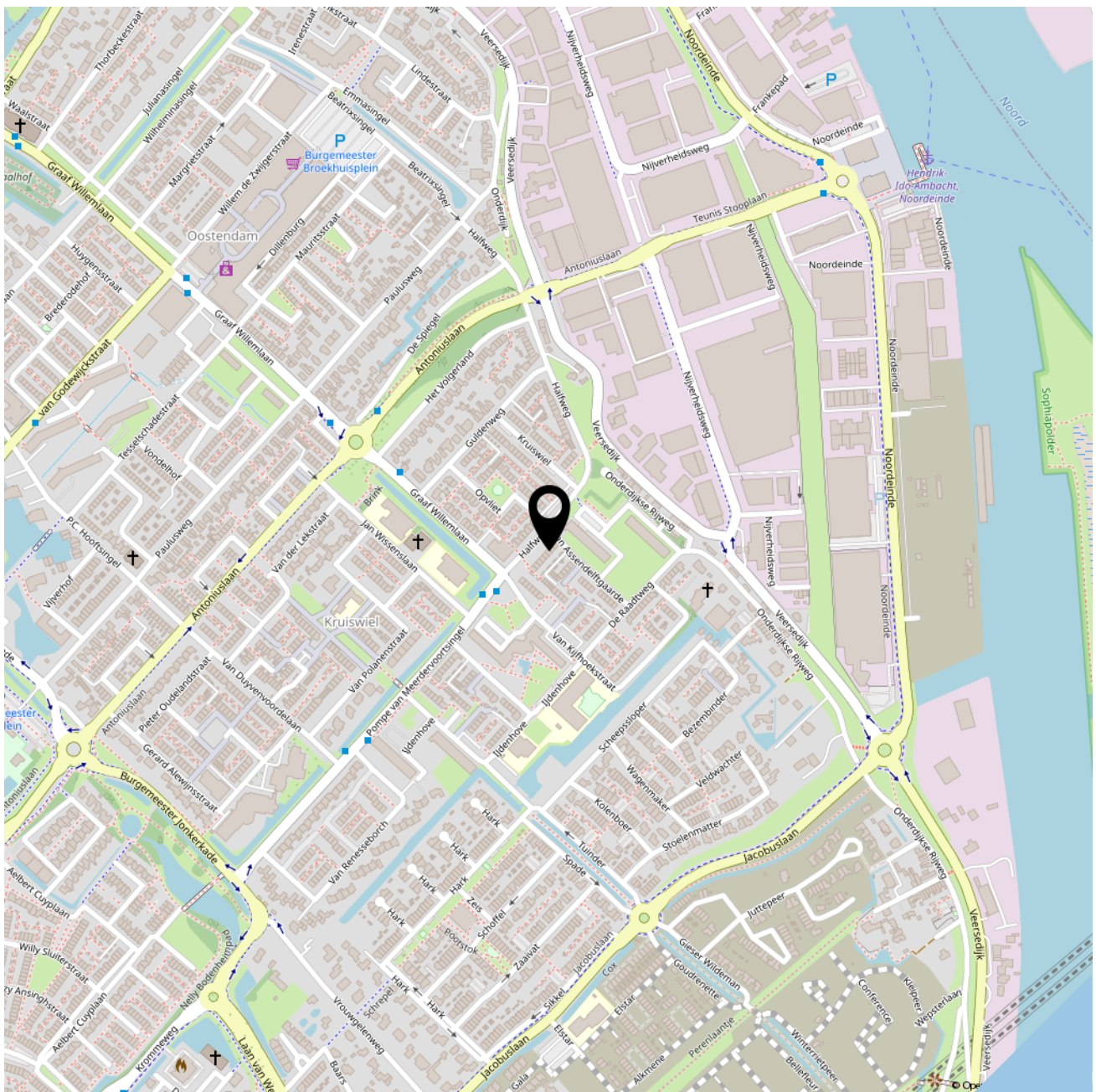
Plattegrond



MAATVOERINGEN ZIJN INDICATIEF
Aan deze tekening kunnen geen rechten worden ontleend.
© Wij-Zien.nl



Locatie op de kaart





SOFFREE
MAKELAARDIJ EN TAXATIES

Geerlaan 94
2981 AW, Ridderkerk
0180 70 12 49
info@soffreemakelaardij.nl
www.soffreemakelaardij.nl

Interesse?
Neem contact
met ons op!