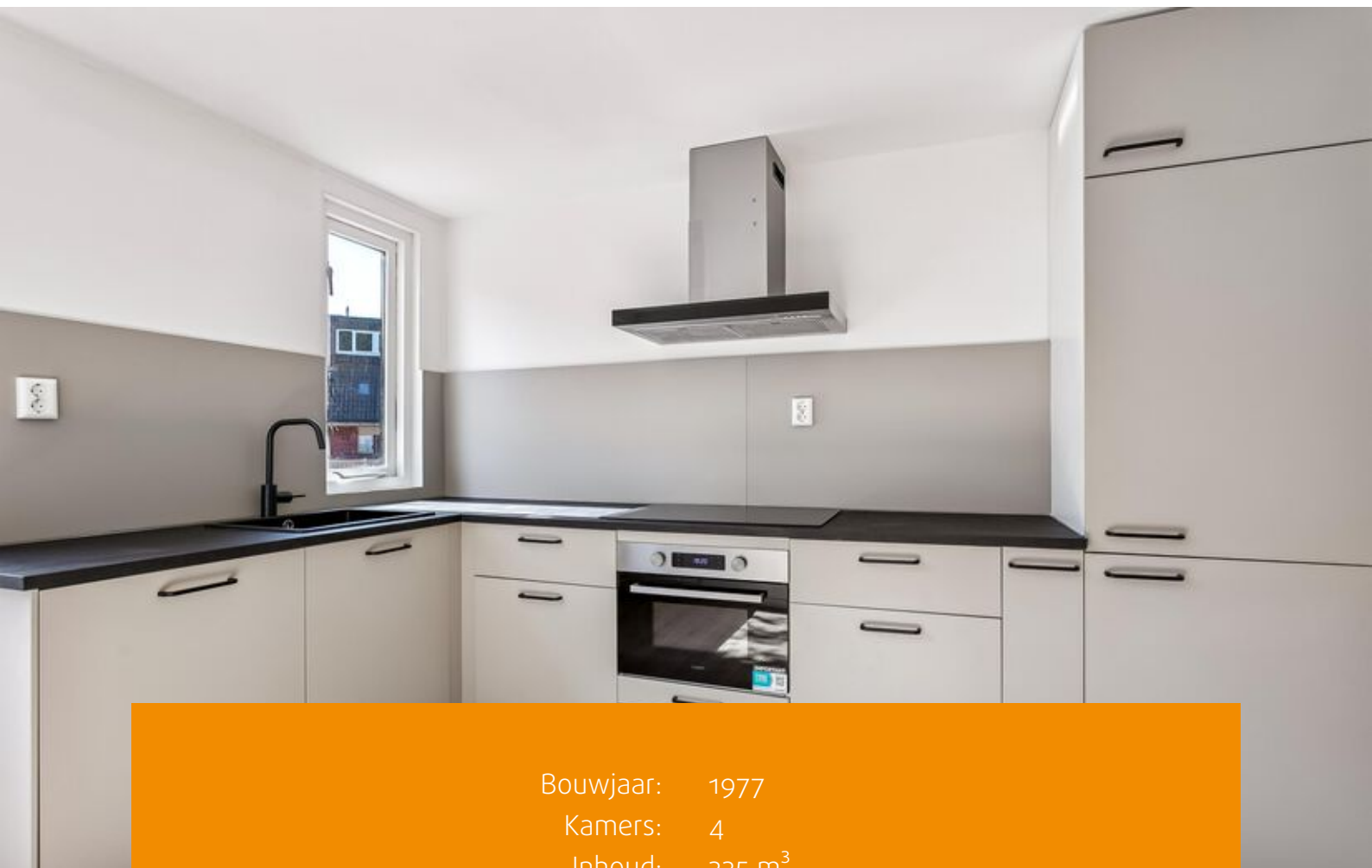




ALMERE

Middenhof 302

Kenmerken & specificaties



Bouwjaar: 1977
Kamers: 4
Inhoud: 335 m³
Woonoppervlakte: 94 m²
Perceeloppervlakte: 109 m²

Bieden vanaf prijs: € 375.000 k.k.



Deze speelse tussenwoning van circa 95 m² is volledig gemoderniseerd en instapklaar. De woning is voorzien van een nieuwe laminaatvloer, een moderne keuken met diverse inbouwapparatuur en een compleet vernieuwde badkamer. Dankzij de fijne ligging in de groene en ruim opgezette woonwijk De Hoven is dit een ideale woning voor wie comfortabel wil wonen.

De woning ligt aan een autoluw fietspad, waardoor er geen autoverkeer direct langs de woning rijdt. In de directe omgeving is voldoende parkeergelegenheid aanwezig. Daarnaast bevinden zich supermarkten, scholen, het centrum van Almere Haven en de gezellige Havenkom met restaurants en terrassen op korte afstand. Ook de dichtstbijzijnde bushalte ligt op enkele minuten loopafstand en biedt een directe verbinding met NS-station Almere Centrum. Uitvalswegen en recreatiegebieden zijn eveneens uitstekend bereikbaar.

Indeling begane grond:

Via de entree bereikt u de hal met meterkast, trapkast, trapopgang en toegang tot de woonkamer. De lichte woonkamer bevindt zich aan de achterzijde van de woning en biedt toegang tot de achtertuin. De tuin is gelegen op het westen en beschikt over een stenen berging.

Aan de voorzijde van de woning bevindt zich de volledig vernieuwde keuken. Deze moderne keuken is voorzien van een koelkast, vriezer, vaatwasser, combi-oven/-magnetron en een kookplaat met afzuigkap. Tussen de keuken en de woonkamer is voldoende ruimte voor een royale eethoek. De begane grond is afgewerkt met een fraaie, nieuwe laminaatvloer.

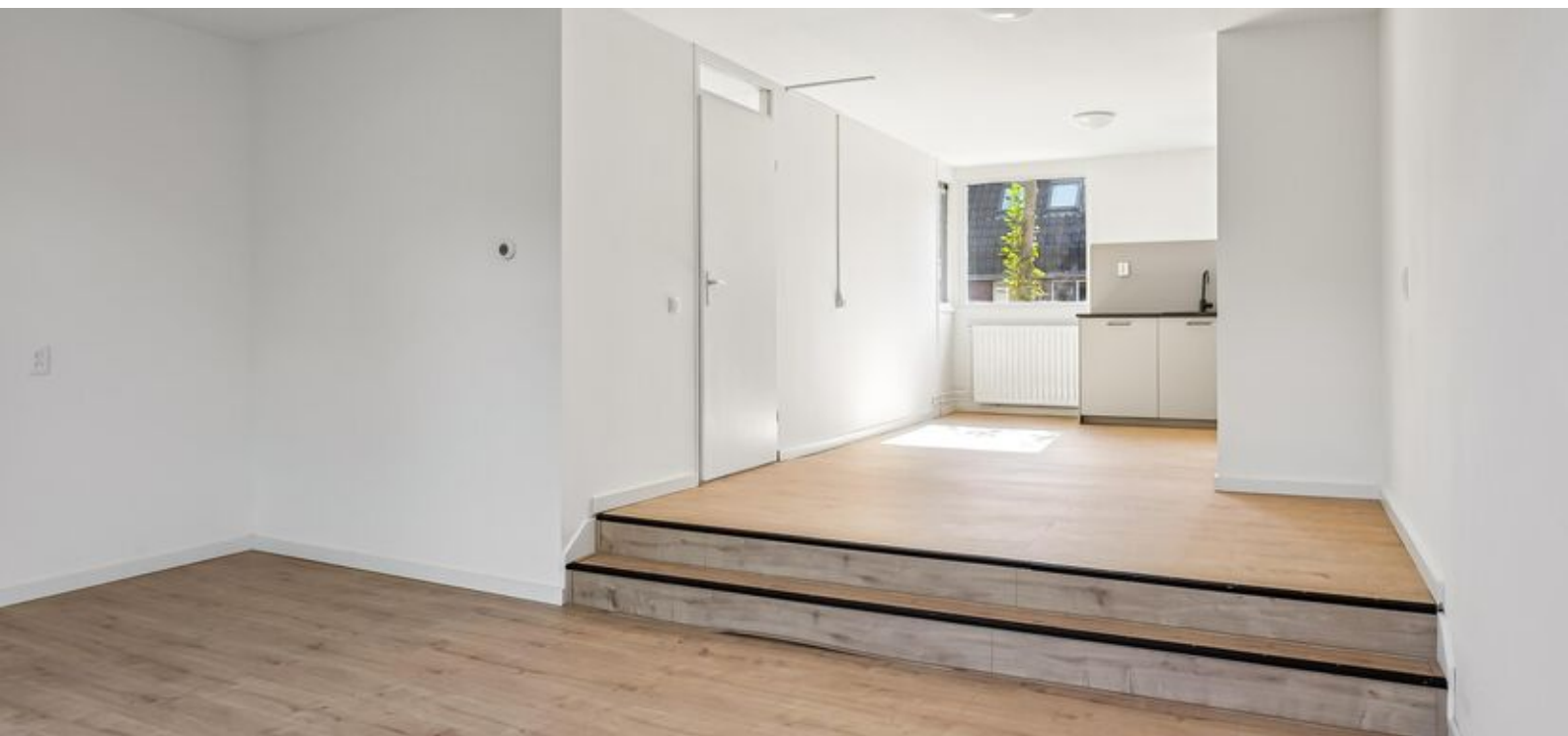
Eerste verdieping:

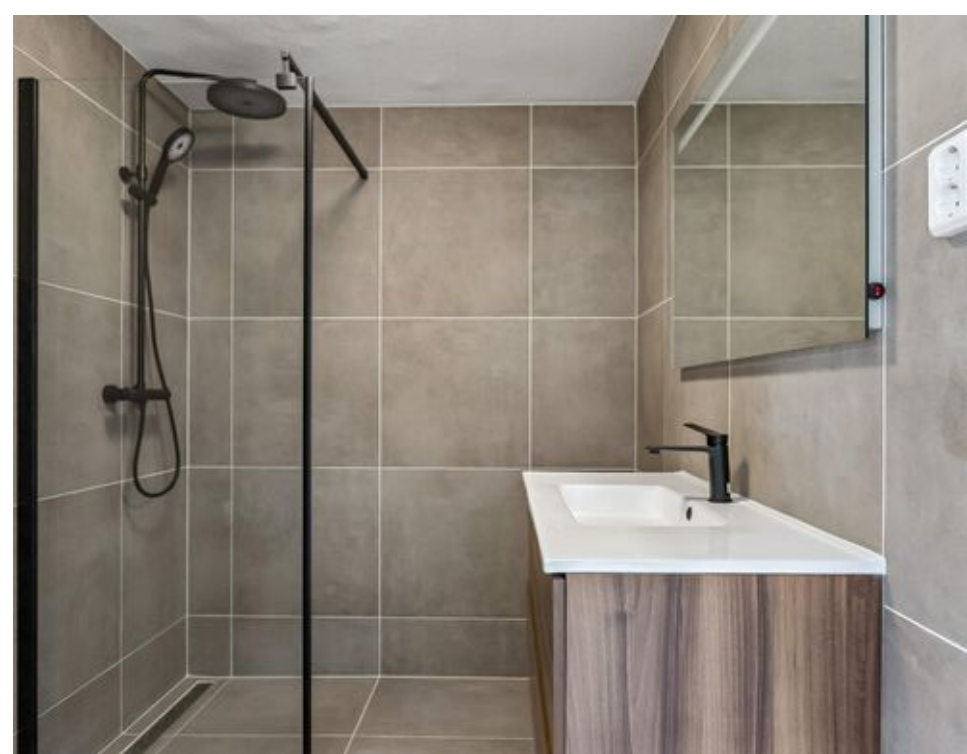
De overloop geeft toegang tot drie slaapkamers van verschillende afmetingen en de vernieuwde badkamer. De slaapkamer aan de voorzijde beschikt over een balkon op het zuidoosten. De moderne badkamer is uitgevoerd met een stijlvol wastafelmeubel en een ruime inloofdouche. Ook deze verdieping is voorzien van een fraaie, nieuwe laminaatvloer.

Bijzonderheden:

- Vraagprijs betreft een bieden-vanaf-prijs;
- De woning is voorzien van een nieuwe keuken (2026);
- De woning is voorzien van een vernieuwd toilet en een vernieuwde badkamer (2026);
- Volledig voorzien van gestucte wanden en een nieuwe laminaatvloer;
- De woning wordt in augustus nog voorzien van dubbel glas;
- Cv-ketel in eigendom (bouwjaar 2018);
- Woonoppervlakte 94 m² (conform de meetinstructie);
- Geen lijst van zaken en geen vragenlijst beschikbaar;
- Voldoende openbare parkeergelegenheid aanwezig;
- Op loopafstand van de bushalte, het centrum van Almere Haven en het stadspark;
- Gunstige ligging nabij voorzieningen en uitvalswegen;
- Energielabel C (geldig tot 23-09-2035);
- Het huidige energielabel is na het plaatsen van dubbel glas nog niet aangepast;
- Notaris ter keuze van de verkoper;
- Oplevering in overleg, snelle oplevering mogelijk.



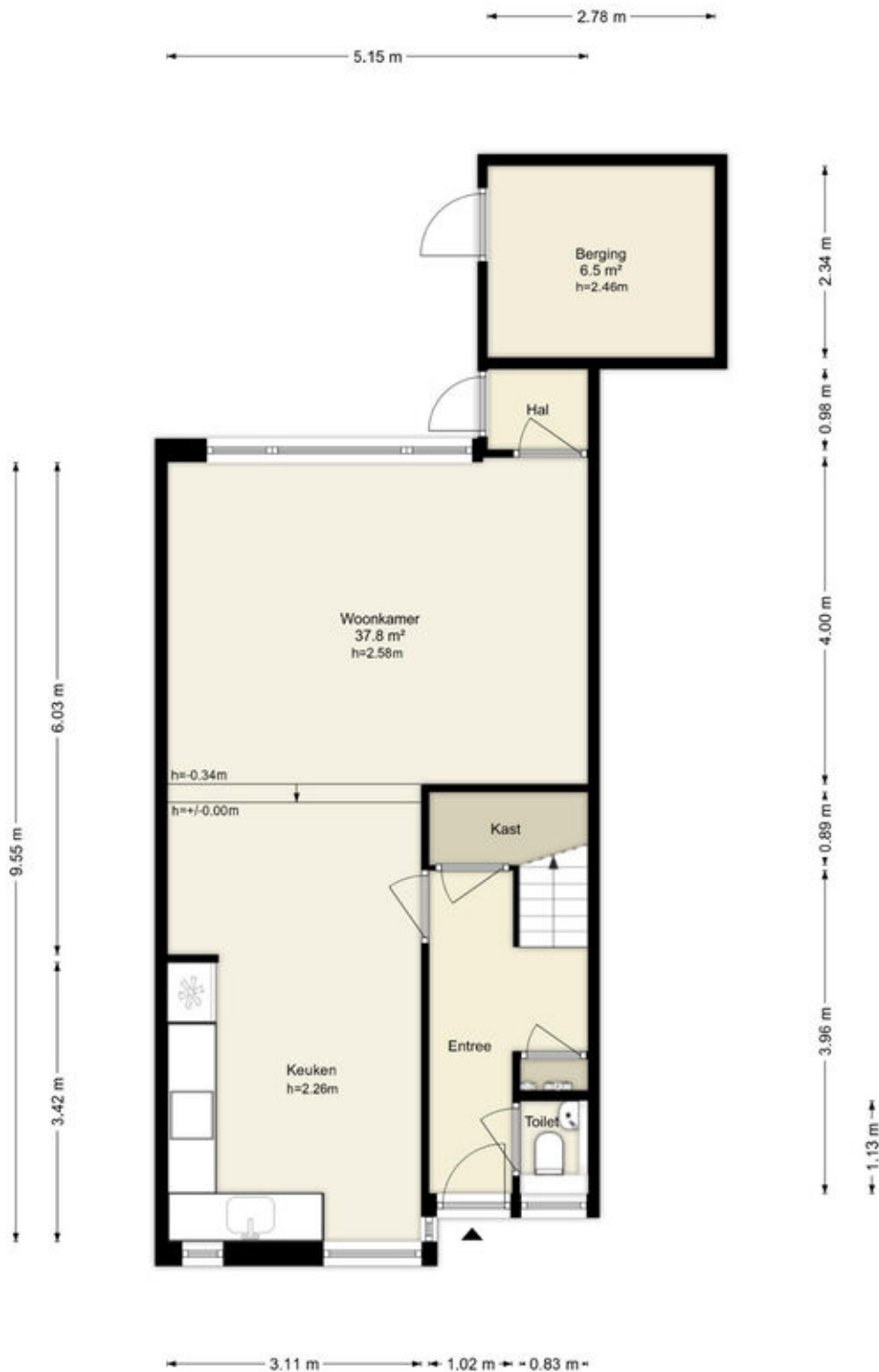






Plattegronden

Middenhof 302 - Almere
Begane Grond

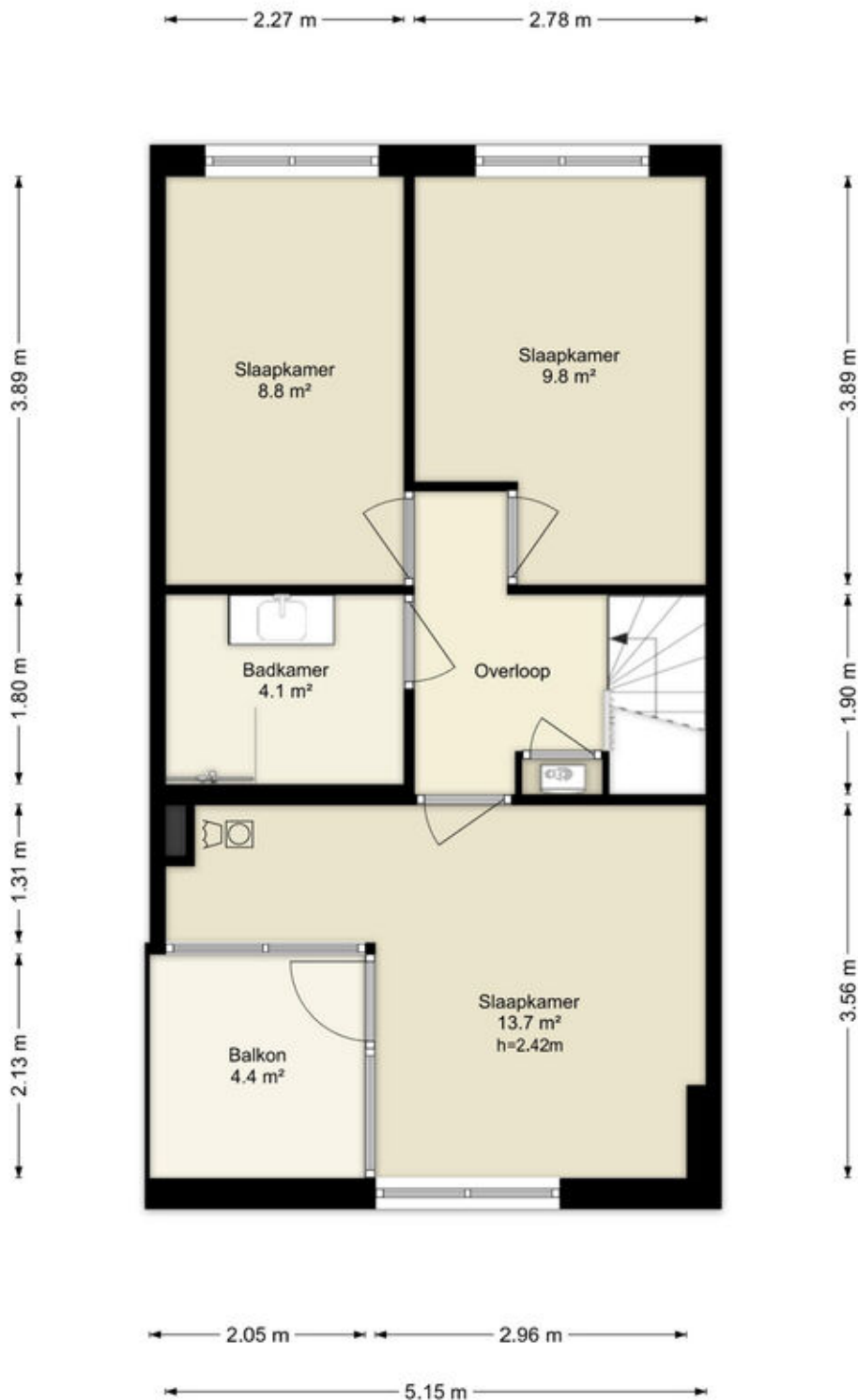


Deze plattegronden zijn uitsluitend bedoeld als indicatie van de woningindeling. De symbolen voor (dak)ramen, deuren, keuken- en sanitaire onderdelen tonen alleen de positie van de voorziening, niet het exacte type of de exacte afmetingen; al deze elementen zijn bij benadering geplaatst.

Alle (oppervlakte)maten zijn vereenvoudigd. Getoonde oppervlaktmaten bij schuine daken zijn berekend tot de 150 cm-hoogtelijn.

Plattegronden

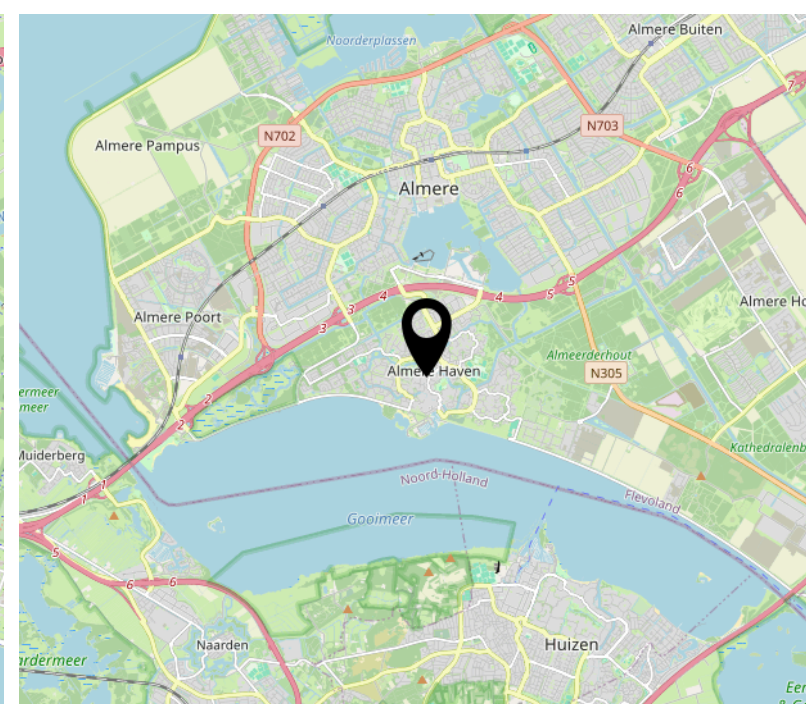
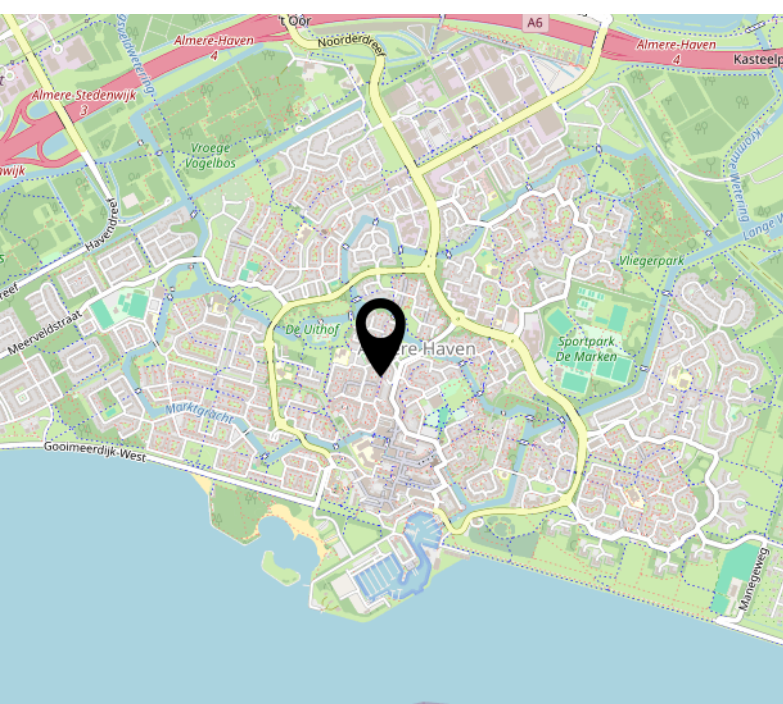
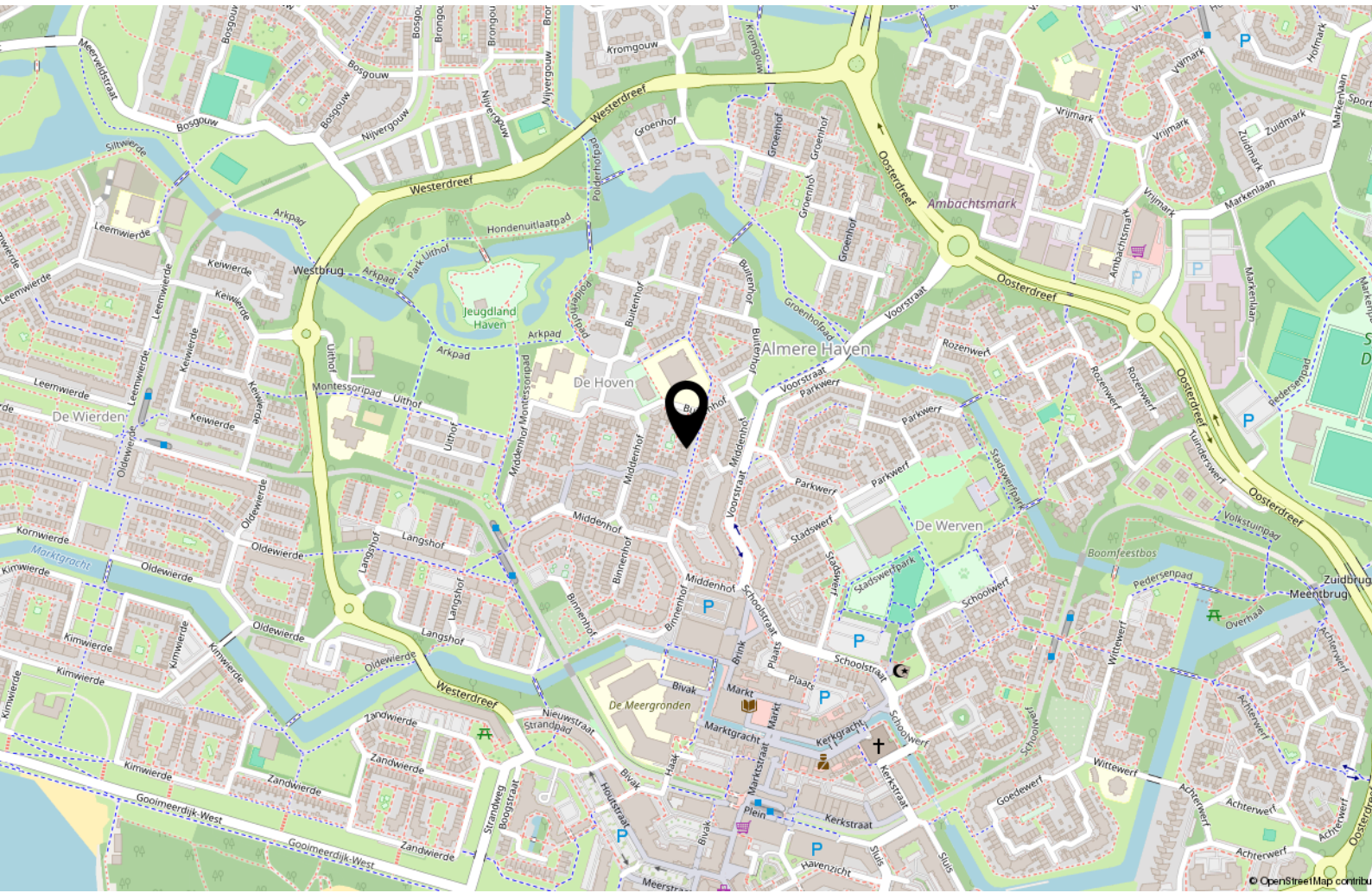
Middenhof 302 - Almere Eerste Verdieping



Deze plattegronden zijn uitsluitend bedoeld als indicatie van de woningindeling. De symbolen voor (dak)ramen, deuren, keuken- en sanitaire onderdelen tonen alleen de positie van de voorziening, niet het exacte type of de exacte afmetingen; al deze elementen zijn bij benadering geplaatst.

Alle (oppervlakte)maten zijn vereenvoudigd. Getoonde oppervlaktetaten bij schuine daken zijn berekend tot de 150 cm-hoogtelijn.

Locatie op de kaart



Over ons



Onze roots gaan terug naar 1975. Onze organisatie startte dat jaar als een echt familiebedrijf en eerste makelaar van Flevoland. We groeiden uit tot een organisatie met 80 medewerkers in Almere, Amsterdam, Dronten, Lelystad en Zwolle. We zijn in ons DNA altijd een familiebedrijf gebleven met service hoog in het vaandel. Klanttevredenheid is een van onze belangrijkste graadmeters. Op de gemiddelde 9- die we op Funda van onze opdrachtgevers krijgen, zijn we dan ook erg trots. Al een aantal jaren op rij worden we door Vastgoed uitgeroepen tot de nummer 1 makelaar van Almere.

Trots op onze stad

Almere is de afgelopen jaren steeds populairder geworden. Of het nu om starters gaat die hun eerste studio kopen, gezinnen uit Amsterdam die in onze stad de ruimte en het groen opzoeken of fervente Almeerders die de stad voor geen goud willen verlaten en toe zijn aan een volgende stap in hun wooncarrière.

In die stad mogen wij wonen en werken!

Ons team

We werken met uiteraard een deskundig team van makelaars en gedreven ondersteuning die tot het uiterste gaan om onze opdrachtgevers van dienst te zijn. Dat lukt niet altijd van 9 tot 17 en dat hoeft ook niet. We zijn met een heel team, waardoor we ook 's avonds en op zaterdag afspraken kunnen maken. Net wanneer het jou het beste uitkomt.

We wensen je veel succes met de zoektocht naar je nieuwe huis! Uiteraard staan we graag voor je klaar wanneer je advies kunt gebruiken!



Contact

Randstad 2301,
1314 BN Almere
Tel: 036 533 0077
www.vanderlinden.nl
info.almere@vanderlinden.nl

