

immo
ARIE VAN DER LEE



TE KOOP

Bromeliastraat 1 1338 ZX, Almere



Bouwjaar
1990



Energie­label
-



Inhoud
472 m³



Aantal slaapkamers
3 slaapkamers

Welkom in Bromeliastraat 1

Op een rustige locatie in een hofje, in de geliefde en groene Bloemenbuurt van Almere Buiten, staat deze ruime hoekwoning met eigen parkeerplaats én garage. De woning beschikt over een lichte woonkamer, een gemoderniseerde keuken, drie goed bemeeten slaapkamers en een royale beloopbare vloering met stahoogte.

Dankzij de solide basis en de mogelijkheid om de woning naar eigen smaak te moderniseren, is dit een ideale woning voor gezinnen of kopers die hun eigen woonwensen willen realiseren.

Hoekwoning
met garage

Kenmerken

Bromeliastraat 1

Prijs	€ 450.000,- K.K.	Onderhoud binnen	Redelijk
Oplevering	In overleg	Onderhoud buiten	Redelijk
Inhoud	472 m ³	Aantal slaapkamers	3 slaapkamers
Energielabel	-	Voorzieningen	Mechanische ventilatie, dakraam, tv kabel, schuifpui, glasvezel kabel
Isolatie	Dubbel glas, volledig geïsoleerd	Ligging	Aan rustige weg, in woonwijk, vrij uitzicht
Verwarming	C.v.-ketel	Garage	Aangebouwd steen, parkeerplaats
Soort woonhuis	Eengezinswoning		
Soort bouw	Hoekwoning		
Bouwjaar	1990		



Aantal kamers
4 kamers



Aantal woonlagen
3 woonlagen



Tuin locatie
Noordoost



Externe bergruimte
-



Woonoppervlakte
107 m²



Perceeloppervlakte
268 m²



Omschrijving

Bromeliastraat 1

Ruime hoekwoning met eigen parkeerplaats, garage, 15 meter diepe tuin en volop mogelijkheden!

Deze ruime woning wordt aangeboden met een Bieden vanaf prijs van € 450.000,- k.k.

Indeling

Begane grond

Via de ruime hal heeft u toegang tot het toilet, de meterkast, de inpandige garage, de trap naar de eerste verdieping en de woonkamer. De royale, tuingerichte woonkamer is heerlijk licht dankzij de grote schuifpui naar de achtertuin.

Aan de voorzijde bevindt zich de gemoderniseerde halfopen keuken. Deze is voorzien van diverse inbouwapparatuur, waaronder een Siemens vaatwasser, gaskookplaat, afzuigkap en combi-oven/magnetron. De grote losse Bosch koel-/vriescombinatie blijft achter.

Eerste verdieping

De overloop geeft toegang tot drie ruime slaapkamers, die allemaal prettig van formaat zijn. Twee slaapkamers beschikken bovendien over praktische bergruimte achter de knieschotten.

De volledig betegelde badkamer is ingericht met een dubbele wastafel, tweede toilet, ligbad met douche en de aansluiting voor de wasmachine. De badkamer biedt volop mogelijkheden om deze geheel naar eigen smaak te moderniseren.

Vliering

Via een vlizotrap op de overloop bereikt u de ruime bergvliering. Hier bevinden zich de cv-ketel (2013), de mechanische ventilatie en verrassend veel extra bergruimte.

Tuin

De verzorgde achtertuin is maar liefst circa 15 meter diep, ligt op het noordoosten en biedt een vrij uitzicht over het groen. Dankzij de diepte van de tuin is er altijd wel een fijne plek in de zon of schaduw te vinden.

De tuin beschikt daarnaast over een praktische achterom aan de zijkant van de woning.

Omgeving

De woning ligt in de populaire en kindvriendelijke Bloemenbuurt in Almere Buiten. In de directe omgeving bevinden zich diverse speelvoorzieningen, scholen en groenvoorzieningen. Het centrum van Almere Buiten met winkelcentrum Doemere, supermarkten, diverse winkels, sportfaciliteiten en NS-station Almere Buiten ligt op korte afstand.

Ook de uitvalswegen richting de A6 en A27 zijn snel bereikbaar, waardoor steden als Amsterdam, Utrecht en Lelystad uitstekend bereikbaar zijn.

Disclaimer: Deze informatie is met de nodige zorgvuldigheid samengesteld. Onzerzijds wordt echter geen enkele aansprakelijkheid aanvaard voor enige onvolledigheid, onjuistheid of anderszins, dan wel de gevolgen daarvan. Alle opgegeven maten en oppervlakten zijn indicatief.

Omschrijving

Bromeliastraat 1

Het Meridiaanpark (via het Gerard Monninkpad) en het Buitenhoutsebos (via de Tuibrug) liggen praktisch om de hoek en lopend bereikbaar. Ideaal voor een wandeling.

Om u een beeld te geven van de mogelijkheden voor deze woning zijn er een aantal artist impressions toegevoegd.

Bijzonderheden

- Hoekwoning gelegen in een rustig hofje;
- Eigen parkeerplaats én garage;
- Gemoderniseerde halfopen keuken met Siemens inbouwapparatuur;
- Bosch koel-/vriescombinatie blijft achter;
- Royale beloopbare bergvlisering;
- Cv-ketel uit 2013;
- Glasvezelaansluiting aanwezig;
- Verzorgde achtertuin van circa 15 meter diep met vrij uitzicht over groen;
- Bouwjaar 1990;
- Oplevering in overleg kan snel;

Clausules van toepassing

- Ouderdomsclausule van toepassing i.v.m. bouwjaar 1990
- Asbestclausule (i.v.m. bouwjaar vóór 1993)
- Niet zelf-bewoningsclausule: familie tekent namens de verkoper en die kan u dus niet informeren over de kwaliteit van de woning zoals een normale bewoner dat zou doen.

Disclaimer: Deze informatie is met de nodige zorgvuldigheid samengesteld. Onzerzijds wordt echter geen enkele aansprakelijkheid aanvaard voor enige onvolledigheid, onjuistheid of anderszins,

*Uitstekend
Beoordeeld
op Funda*





Artist impre





Artist impre





Artist impression



Sinds 1995





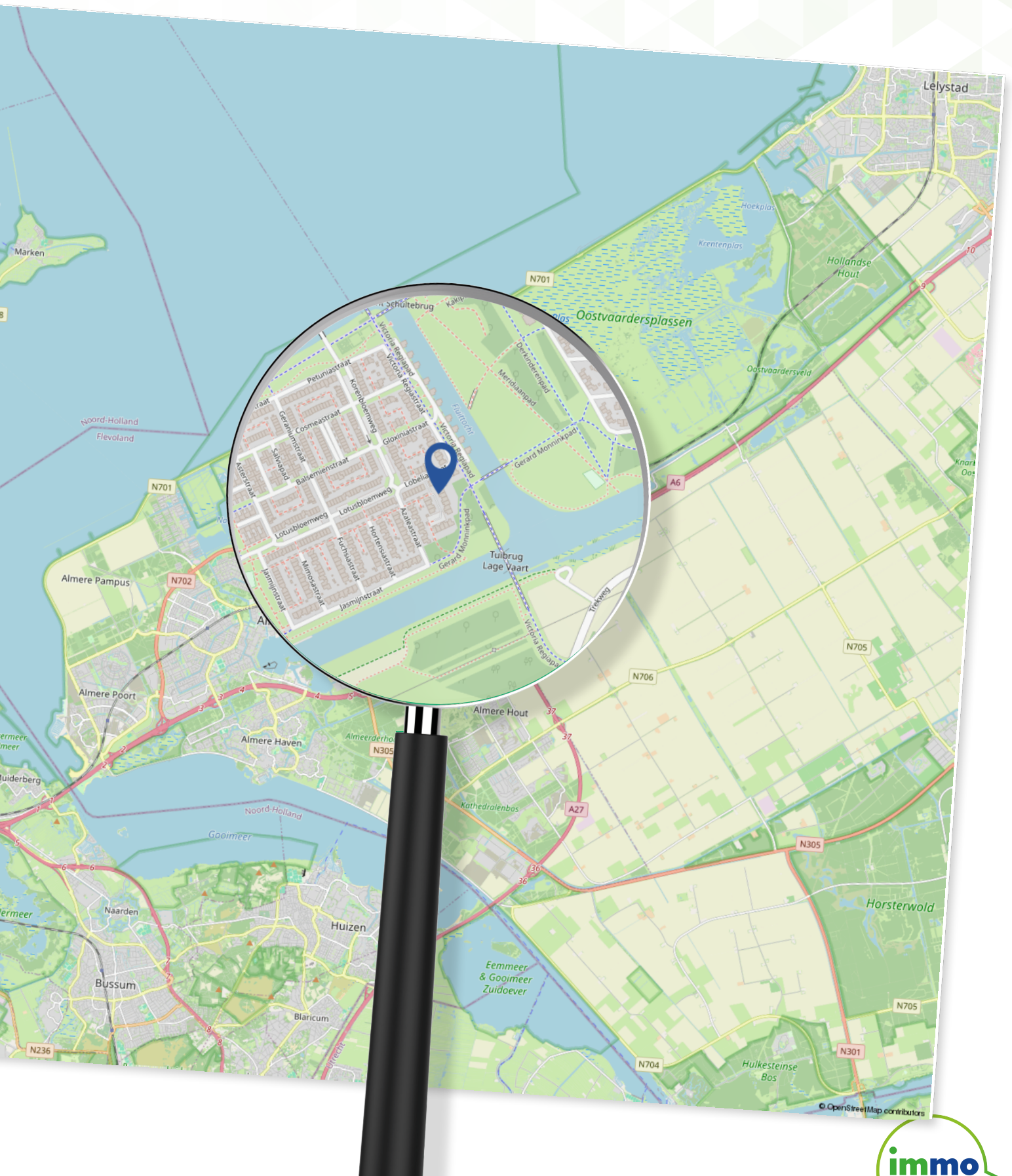






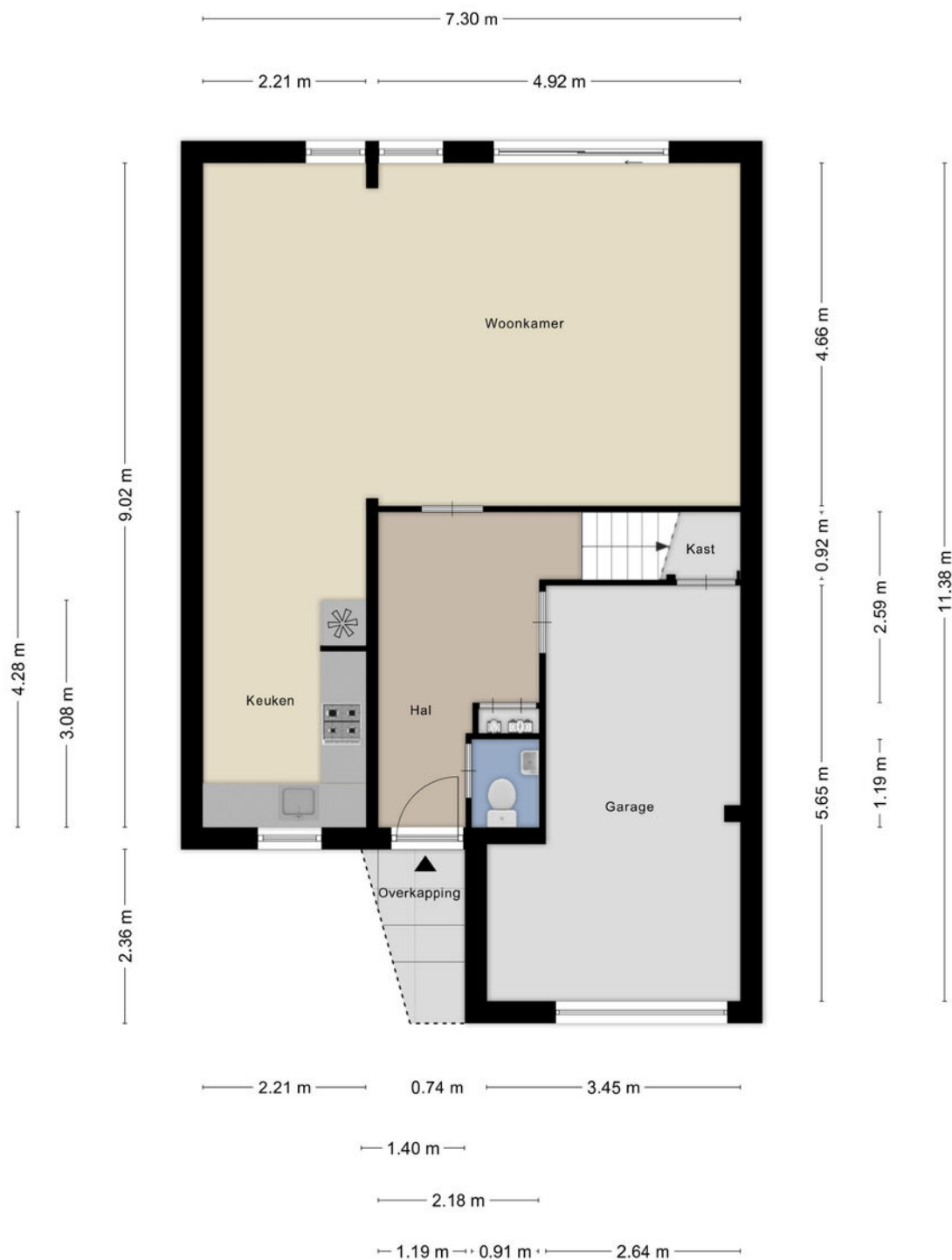
Locatie op kaart

Bromeliastraat 1



Plattegrond

Begane grond



Aan de plattegronden kunnen geen rechten worden ontleend
© Zibber www.zibber.nl

Plattegrond

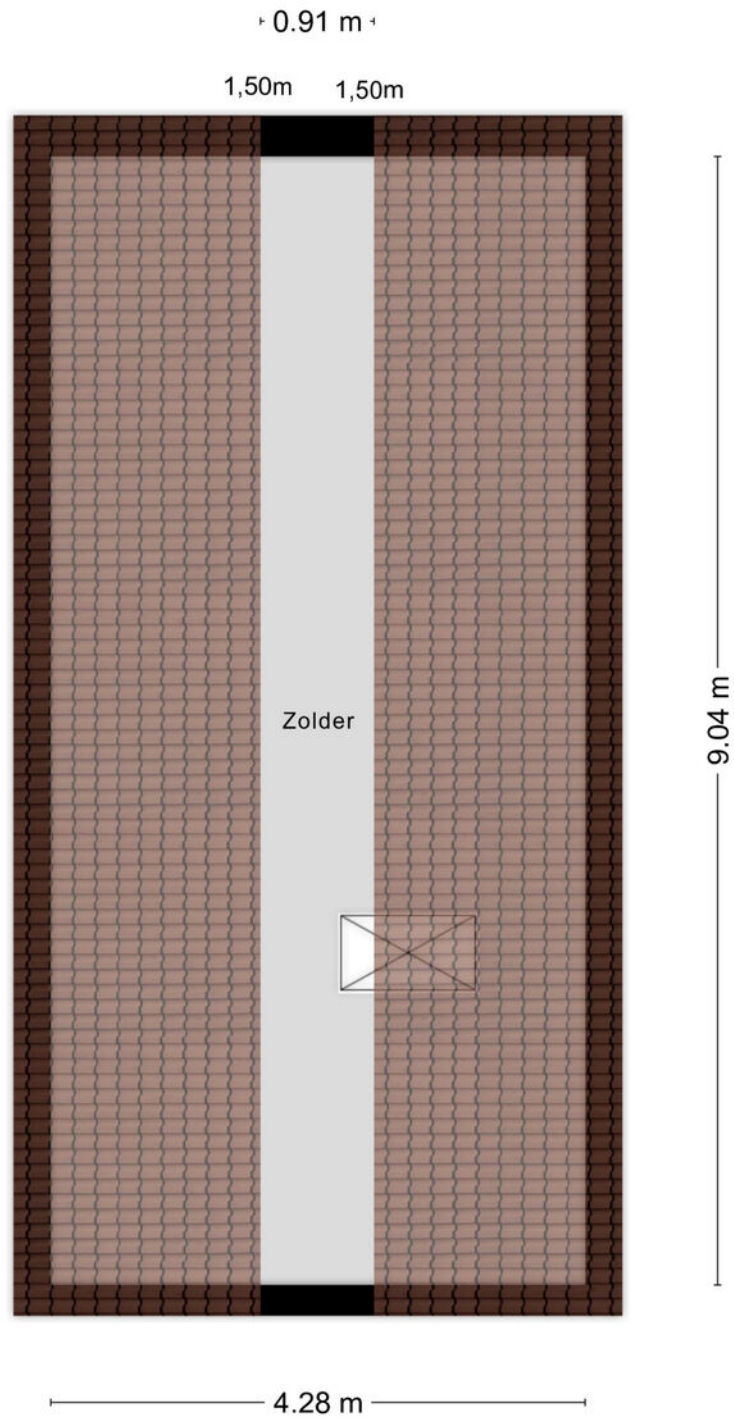
Eerste verdieping



Aan de plattegronden kunnen geen rechten worden ontleend
© Zibber www.zibber.nl

Plattegrond

Vliering



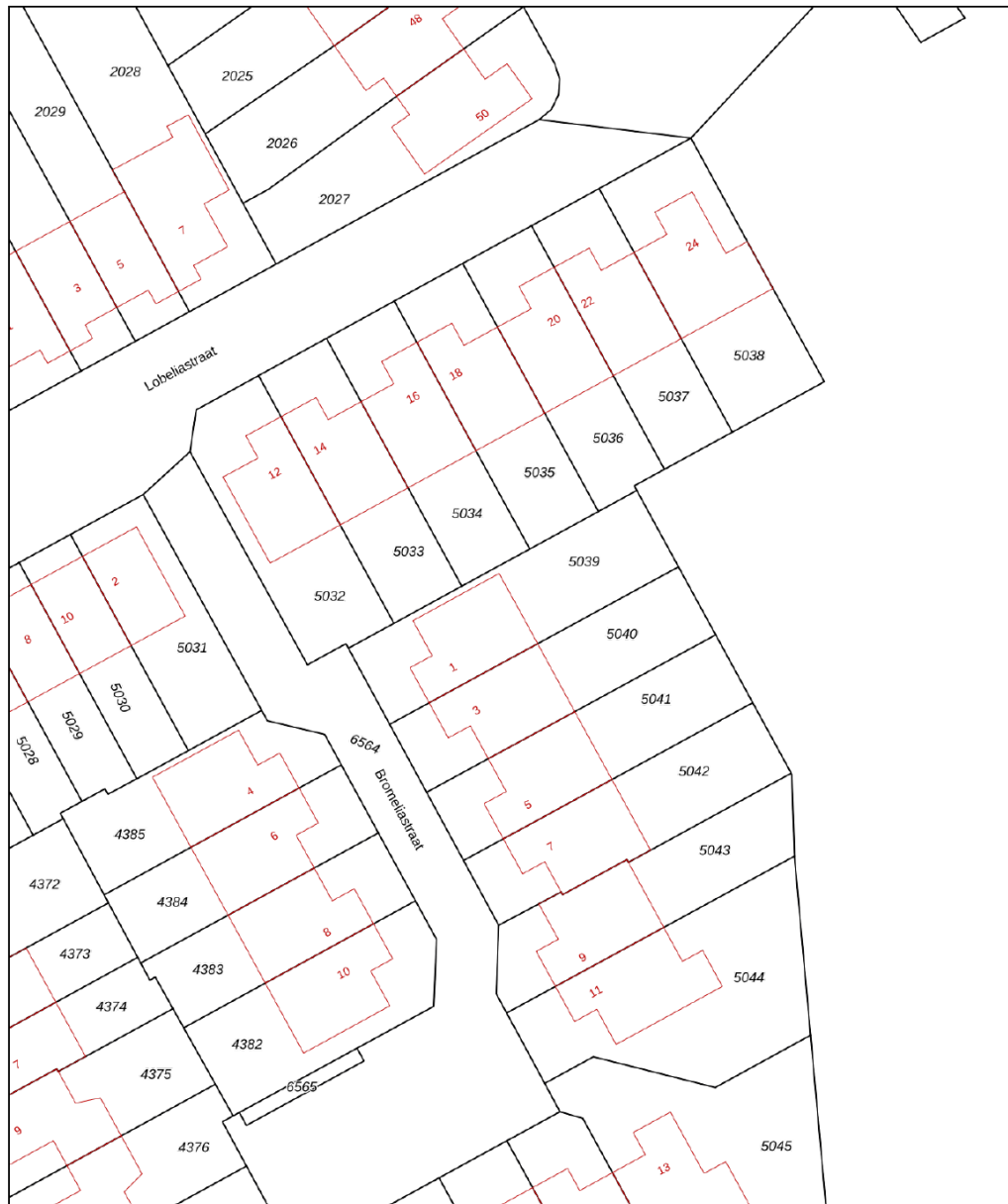
Aan de plattegronden kunnen geen rechten worden ontleend
© Zibber www.zibber.nl


Kadastrale kaart

Bromeliastraat 1

Kadastrale kaart

Uw referentie: ---



12345	Deze kaart is noordgericht	Schaal 1: 500	
25	Perceelnummer	Kadastrale gemeente Almere	
—	Huisnummer	Sectie N	
—	Vastgestelde kadastrale grens	Perceel 5039	
—	Voorlopige kadastrale grens		
—	Administratieve kadastrale grens		
—	Bebouwing		

Voor een eensluidend uittreksel, geleverd op 15 juni 2026
De bewaarder van het kadaster en de openbare registers

Aan dit uittreksel kunnen geen betrouwbare maten worden ontleend.
De Dienst voor het kadaster en de openbare registers behoudt zich de intellectuele eigendomsrechten voor, waaronder het auteursrecht en het databankenrecht.

Over Ons

Dé makelaar in Almere

IMMO Arie van der Lee is dé NVM-makelaar in Almere. Sinds 1995 zijn wij een begrip binnen de makelaardij in Almere.

Specialist op het gebied van koop, verkoop en taxatie van bestaande woningen in Almere.

Betrokkenheid, service en persoonlijk contact staan bij ons hoog in het vaandel.

Wij zijn een no-nonsense makelaarskantoor als full service makelaar hebben wij maar één doel: de verkoop van uw woning zo snel en voorspoedig mogelijk te laten verlopen.

Zo kunt u, als verkoper, zich richten op de zoektocht naar uw nieuwe woning of de andere zaken die bij een verhuizing komen kijken.

Meer weten?

U bent zes dagen per week (zaterdag op afspraak) welkom op ons kantoor in Almere-Stad

📍 Schoutstraat 8
1315 KW Almere

UW HUIS
VERKOPEN?



IMMO

Vele klanten hebben ons beoordeeld met een uitstekende score voor aankoop en verkoop.

GRATIS

Verhuiswagen +
Verhuisdozen
service



Wat is mijn
woning
waard?

Gratis waardebepaling

**Bent u benieuwd naar de waarde
van uw woning?**

U wilt deze woning kopen en u wilt graag
weten wat uw woning waard is?

Immo Arie van der Lee maakt een gratis
waarde indicatie van uw huis.

Volg ons op
Social Media



 Schoutstraat 8
1315 KW Almere

 06 33 61 16 60

 (036) 533 00 35

 info@immo.nl

 immo.nl

Scan de QR code om
een waardebepaling
te maken



Scan de QR code om
contact met ons op te
nemen



immo
ARIE VAN DER LEE



MAKELAARDIJ ONROEREND GOED
VERKOOP • AANKOOP • TAXATIE

Uw makelaar in Almere