



**Brenksestraat 6**

**ECHTELD**

# Beschrijving

**Vrijheid, ruimte en eindeloze mogelijkheden op een prachtige landelijke locatie.**

**Voor wie verder kijkt dan de staat van vandaag, ligt hier een karakteristieke halfvrijstaande woonboerderij met veel potentie. Dit is zo'n plek, die je niet vaak tegenkomt. Een royaal perceel van maar liefst 1.591 m<sup>2</sup>, waar de mogelijkheden je al tegemoet komen zodra je het erf oprijdt. Dit is geen instapklare woning, maar een kans om iets bijzonders te creëren.**

**Met ruim 260 m<sup>2</sup> woonoppervlakte, een sfeervolle authentieke basis en een schuur van ruim 100 m<sup>2</sup> ligt hier een unieke kans voor wie op zoek is naar ruimte, karakter en de vrijheid om een woning volledig naar eigen wens vorm te geven. De charme van vroeger is nog volop aanwezig en vormt het uitgangspunt voor een prachtig woonproject.**

**De ligging maakt het plaatje compleet. Omringd door uitgestrekte agrarische gronden geniet je hier iedere dag van een heerlijk vrij en landelijk uitzicht. Rust, ruimte en privacy zijn hier vanzelfsprekend. Het royale erf biedt volop mogelijkheden voor hobby, werk aan huis of gewoon heerlijk buiten leven. De lange oprit leidt je naar de ruime schuur en onderstreept het landelijke karakter van deze bijzondere plek.**

**Een woning met historie, karakter en vooral veel potentie om er iets bijzonders van te maken. Van harte welkom aan de Brenksestraat in Echteld.**



## **Indeling**

### **Begane grond**

Via de hal met trapopgang kom je binnen in de woning. De begane grond beschikt over een woonkamer, eetkamer en een gesloten keuken met hoekopstelling en een deur naar de tuin. Via de ruime gang met diverse vaste kasten en de toiletruimte bereik je het achterste gedeelte van de woning. Hier bevindt zich een slaapkamer, de badkamer met ligbad, toilet en dubbele wastafel en een werkkamer met toegang tot de achtertuin. Daarnaast is er een royale multifunctionele ruimte met openslaande deuren naar buiten en een tweede trap naar de verdieping.

### **1e Verdieping**

De trap vanuit de hal komt uit bij een ruime slaapkamer aan de voorzijde. Verder bevinden zich op deze verdieping nog twee royale slaapkamers, een toiletruimte en een ruime overloop aan de achterzijde die eveneens bereikbaar is via de tweede trap vanuit de multifunctionele ruimte op de begane grond.

### **Tuin en omgeving**

Rondom de woning ervaar je volop ruimte en vrijheid. Het royale perceel biedt alle mogelijkheden om een prachtige tuin aan te leggen, dieren te houden of gewoon optimaal te genieten van het buitenleven. De vrijstaande schuur van ruim 100 m<sup>2</sup> maakt het geheel extra veelzijdig en biedt volop ruimte voor opslag, hobby's of werk. De landelijke ligging, omgeven door uitgestrekte agrarische gronden, zorgt iedere dag opnieuw voor een gevoel van rust en privacy.

### **Bijzonderheden**

- Karakteristieke halfvrijstaande woonboerderij
- Perceel van 1.591 m<sup>2</sup> en ruim 260 m<sup>2</sup> woonoppervlakte
  - Schuur van ruim 100 m<sup>2</sup> met bergzolder
  - Authentieke basis met volop mogelijkheden
- Vrije landelijke ligging met uitzicht over agrarische gronden
- Lange oprit en volop parkeergelegenheid op eigen terrein

Een plek als deze laat zich niet in woorden vangen. Kom kijken, laat je inspireren en ontdek zelf de mogelijkheden die deze bijzondere woonboerderij te bieden heeft. Neem contact op met Karens Makelaars en plan een bezichtiging. Samen vinden we jouw nieuwe thuis!

# Kenmerken

---

## Algemeen

Vraagprijs	€ 650.000,-- k.k.
Aanvaarding	In overleg
Soort woonhuis	Halfvrijstaande woning
Bouwjaar	1850

## Inhoud en oppervlakten

Wonen	263 m <sup>2</sup>
Overige inpandige ruimte	14 m <sup>2</sup>
Gebouwgeb. buitenruimte	1 m <sup>2</sup>
Externe bergruimte	109 m <sup>2</sup>
Inhoud	983 m <sup>3</sup>
Perceel	1591 m <sup>2</sup>

## Energie

Energie label	E
Verwarming	C.V.-ketel
C.V.-ketel	Remeha Avanta (2013, eigendom)





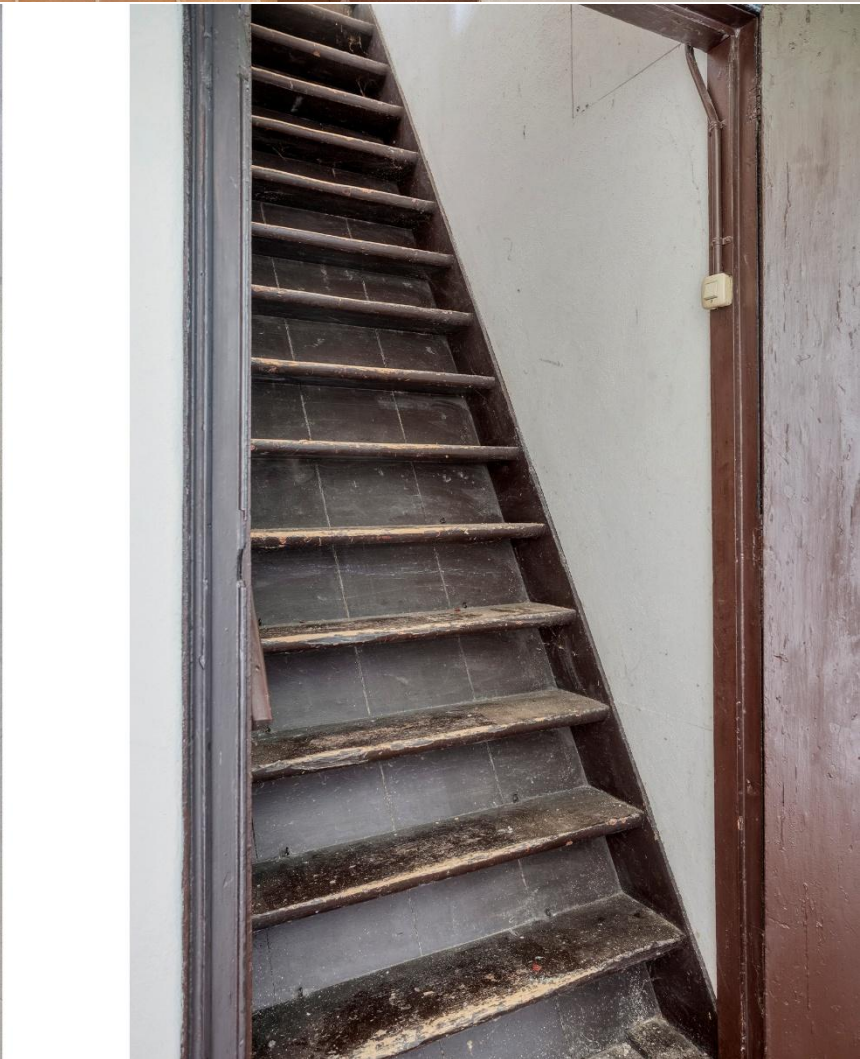






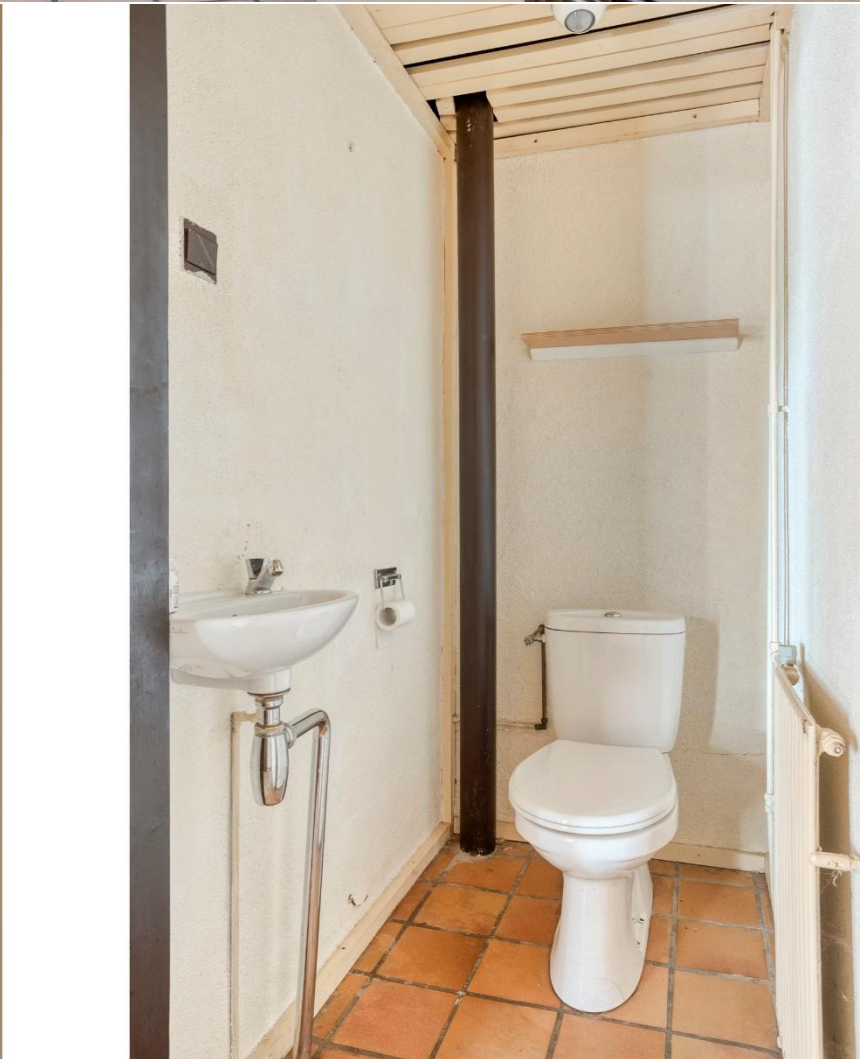
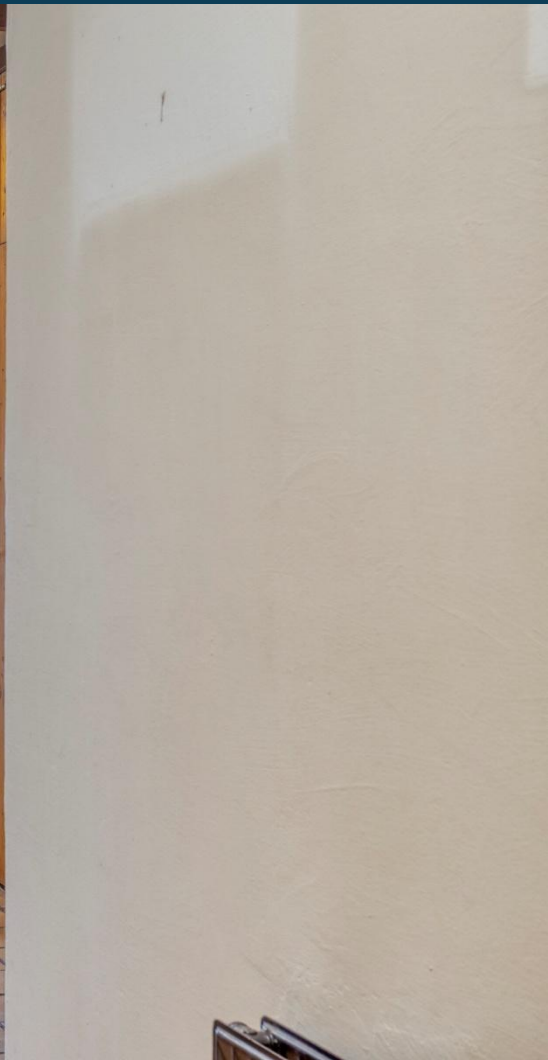














































# Plattegrond indeling en perceel



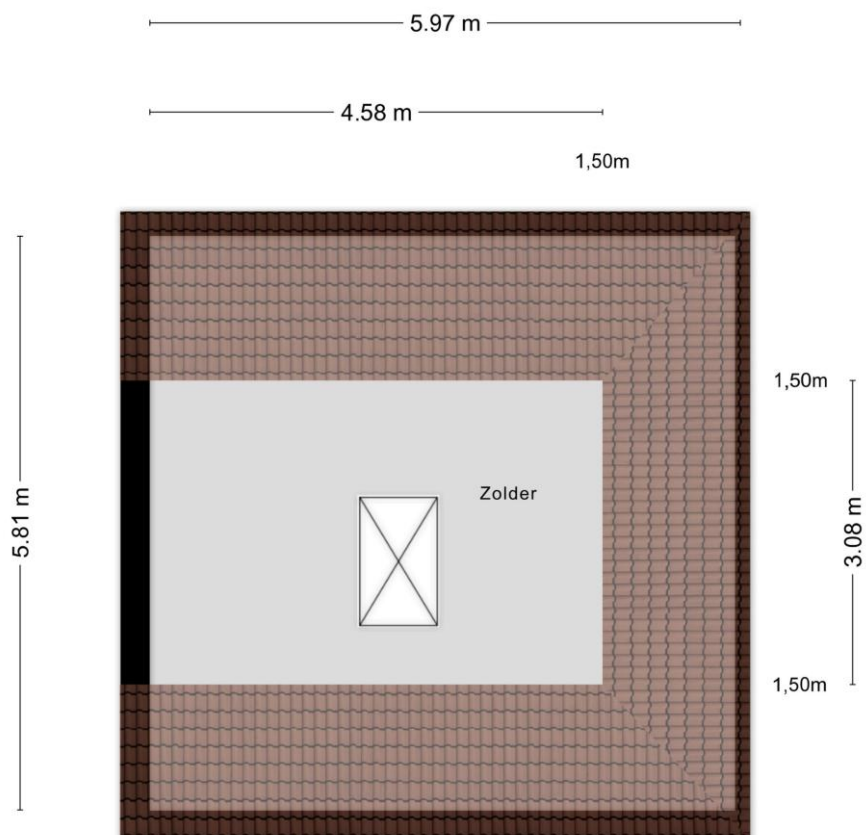
# Plattegrond begane grond



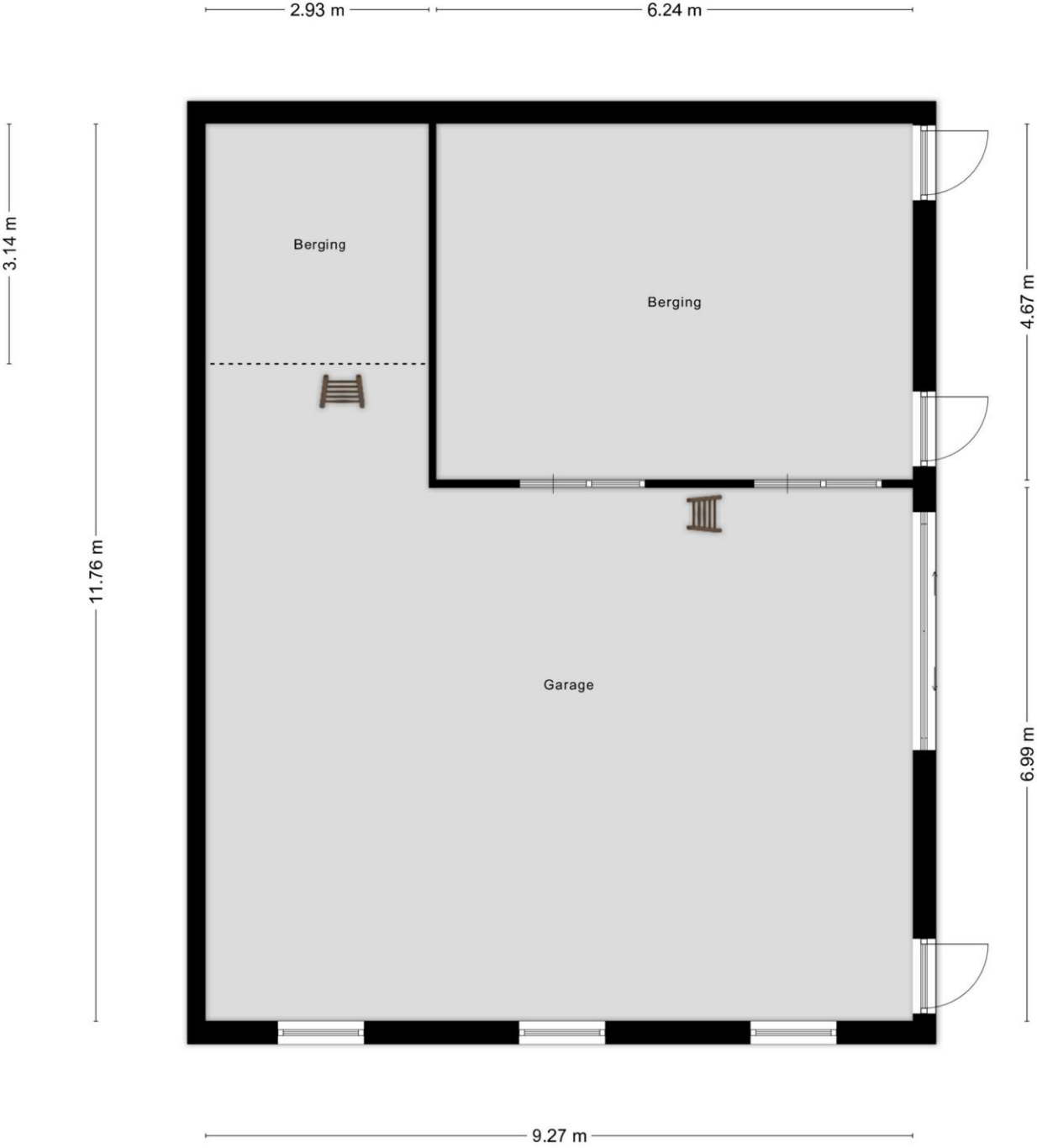
# Plattegrond eerste verdieping



# Plattegrond zolder



# Plattegrond schuur



# Kadastrale kaart



0 5 10 15 20 25m

12345 Deze kaart is noordgericht  
Perceelnummer  
25 Huisnummer  
— Vastgestelde kadastrale grens  
— Voorlopige kadastrale grens  
— Administratieve kadastrale grens  
— Bebouwing

Schaal 1: 500

Kadastrale gemeente Echteld  
Sectie I  
Perceel 503



Voor een eensluitend uittreksel, geleverd op 3 juli 2026  
De bewaarder van het kadaster en de openbare registers

Aan dit uittreksel kunnen geen betrouwbare maten worden ontleend.  
De Dienst voor het kadaster en de openbare registers behoudt zich de intellectuele  
eigendomsrechten voor, waaronder het auteursrecht en het databankenrecht.

# Karens Makelaars



## Over Karens Makelaars

Bij Karens Makelaars staan we al meer dan 25 jaar klaar voor huizenkopers en -verkopers in de Betuwe. Ons kantoor in Opheusden is de thuisbasis van een gedreven team dat weet wat er speelt op de lokale woningmarkt. Van de eerste kennismaking tot de laatste handtekening: bij ons ben je verzekerd van een persoonlijke en betrokken aanpak.

## Een persoonlijke aanpak, van begin tot eind

Verhuizen is een belangrijke stap, en wij zijn er om je daarbij te helpen. Of je nu je huis wilt verkopen of juist op zoek bent naar je droomwoning, wij begeleiden je bij elke stap. We nemen de tijd om naar jouw wensen te luisteren en zorgen voor een heldere, open communicatie. Met onze jarenlange ervaring en kennis van de markt zorgen we ervoor dat je precies weet waar je aan toe bent.

## Waarom Karens Makelaars?

Als Vastgoed Nederland-makelaar voldoen we aan strenge kwaliteitseisen en kun je vertrouwen op deskundig en transparant advies. We werken met een effectief marketingplan dat bestaat uit professionele fotografie, pakkende teksten en een sterk netwerk in de regio. Hierdoor zorgen we dat jouw woning opvalt tussen het aanbod. Daarnaast bieden we uitgebreide aankoopbegeleiding, zodat je altijd een goede keuze maakt.

**Kom langs bij ons kantoor of maak een afspraak. We kijken ernaar uit om samen met jou je woonwensen te realiseren!**

# Maak kennis met de makelaars



## **René Karens**

René hecht als makelaar al meer dan 20 jaar grote waarde aan nauwkeurig werken. Wat hij het meest waardeert aan zijn vak is het persoonlijke contact. René neemt niet genoegen met “even snel”, maar hij neemt uitgebreid de tijd voor zijn klanten om hen volledig tevreden te stellen en hen optimaal van dienst te zijn.



## **Martijn Karens**

Martijn vindt het geweldig om zijn enthousiasme over te brengen op potentiële kopers. Hij is altijd alert en reageert snel, want hij houdt ervan om dicht op de bal te zitten en zijn klanten optimaal van dienst te zijn.

# Vragen?

Martijn en René staan klaar om je verder te helpen.

0488 44 35 11

[info@karensmakelaars.nl](mailto:info@karensmakelaars.nl)

[www.karensmakelaars.nl](http://www.karensmakelaars.nl)

**Karens**  **akelaars**  
We doen het **samen!**