



Vraagprijs
€ 349.000 k.k.

10 C

VAN DEVENTERSTRAAT

RHENEN



KENMERKEN

SOORT WONING:
maisonnette

ENERGIELABEL:
G

BOUWJAAR:
1941

WOONOPPERVLAKTE:
57 m²

INHOUD:
214 m³

PERCELOPPERVLAKE:
0 m²



OMSCHRIJVING

Instapklaar wonen midden in het centrum van Rhenen, mét een eigen dakterras op het zuiden en privé parkeerplaats in de onderbouw.

In een karakteristiek pand aan de Van Deventerstraat bevindt zich dit sfeervolle maisonnette appartement, verdeeld over twee woonlagen. Het tweekamerappartement met extra werkruimte maakt onderdeel uit van een kleinschalig complex dat in 2019 is gerealiseerd en combineert het comfort van modern wonen met de charme van een historische centrumlocatie.

Vanuit de woonkamer kijk je uit over de gezellige winkelstraat van Rhenen, terwijl je op het royale privé dakterras juist geniet van rust, privacy en een prachtig uitzicht op de iconische Cuneratoren. Daarbij beschikt het appartement over een eigen parkeerplaats en een separate ruimte die thans in gebruik is als werkruimte.

Een ideale woonplek voor starters, alleenstaanden of stellen die graag midden in het centrum wonen, maar niet willen inleveren op comfort, buitenruimte en gemak!

Indeling

Eerste woonlaag

Via de Van Deventerstraat bereik je de gezamenlijke entree met brievenbus en de gedeelde fietsenberging. Vanuit hier leidt een trap naar de galerij, die toegang geeft tot de vijf appartementen binnen het complex.

Het appartement bevindt zich aan het einde van de gang. Bij binnenkomst stap je direct de woonruimte binnen. De woonkamer vormt samen met de open keuken een lichte en sfeervolle leefruimte. Dankzij de raampartijen kijk je uit over de winkelstraat van Rhenen, terwijl er voldoende ruimte aanwezig is voor zowel een comfortabele zithoek als een gezellige eethoek.

Daarnaast biedt een extra hoek mogelijkheden voor een thuiswerkplek, leeshoek of studeerplek.

De open keuken is uitgevoerd in een praktische wandopstelling en voorzien van diverse inbouwapparatuur, waaronder een inductiekookplaat, afzuigkap, vaatwasser, combioven en koel- vries combinatie.

Op deze woonlaag bevinden zich tevens een praktische bergkast met aansluitingen voor de wasapparatuur, de boiler en de mechanische ventilatie, evenals een geheel betegelde toiletruimte met fonteintje.

Verdieping

Via de vaste trap bereik je de verdieping. Hier bevinden zich de royale slaapkamer, de badkamer, dakterras en externe werkkamer.

De slaapkamer is verrassend ruim van opzet en beschikt over een dakraam, waardoor een prettige en lichte ruimte ontstaat.

De badkamer is volledig betegeld en voorzien van een douchecabine, wastafel en designradiator. Ook hier zorgt een dakraam voor natuurlijke lichtinval en ventilatie.

Vanuit de overloop stap je direct het dakterras op. Deze buitenruimte vormt één van de absolute pluspunten van het appartement. Hier geniet je van een verrassend ruime plek om buiten te zitten, te barbecueën of te ontspannen na een werkdag. Het vrije zicht op de Cuneratoren maakt deze plek extra bijzonder.

Aansluitend aan het dakterras bevindt zich een extra functionele werk/ bergruimte, op dit moment in gebruik als werkkamer.

Ligging

Wonen aan de Van Deventerstraat betekent wonen midden in het historische centrum van Rhenen. Gezellige horecagelegenheden, speciaalzaken, supermarkten en terrassen bevinden zich letterlijk om de hoek. Ook het NS-station, de Rijn, de uiterwaarden en natuurgebieden zoals de Grebbeberg zijn eenvoudig bereikbaar.

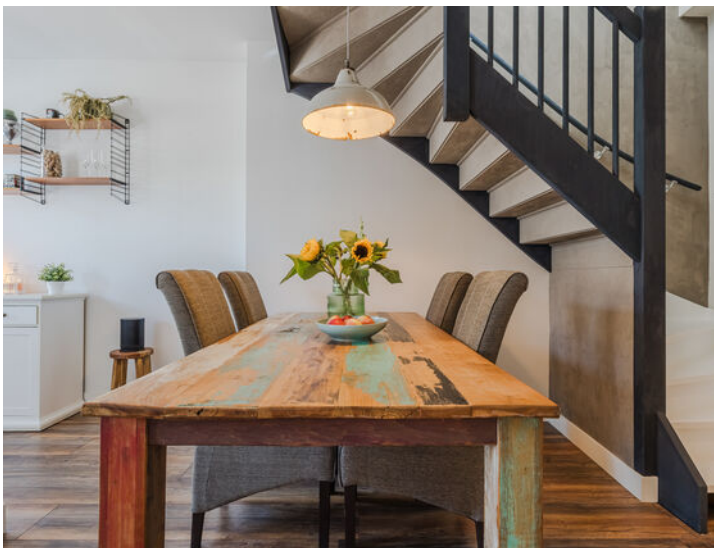
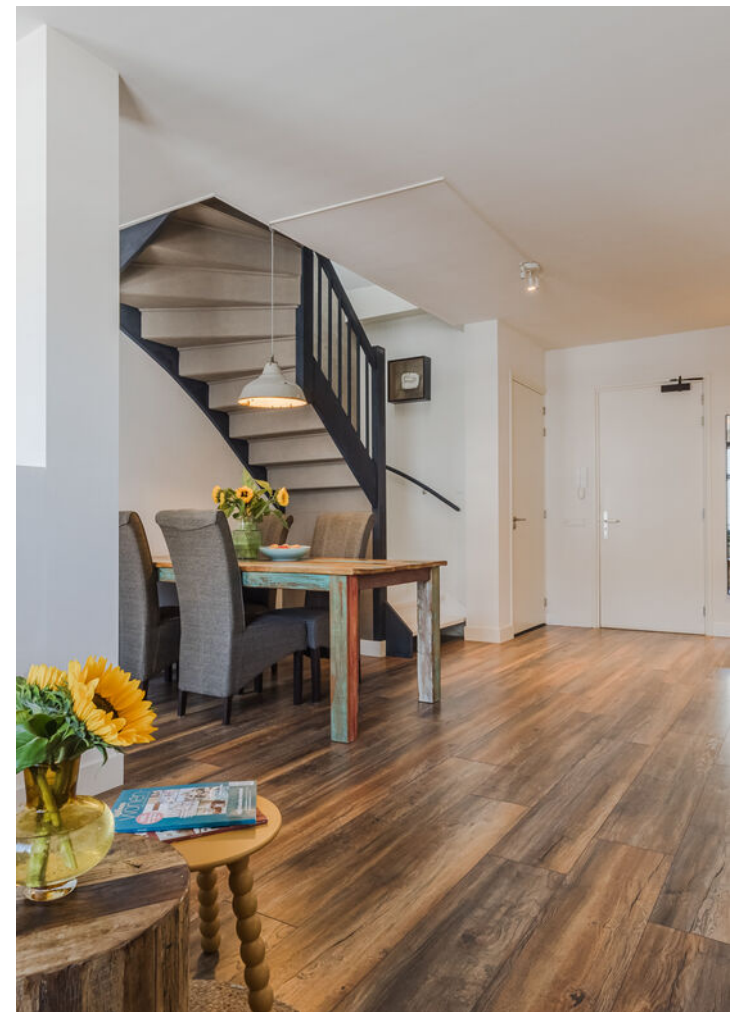
MEER bijzonderheden:

- Woonoppervlak: 57 m², inhoud: 214 m³;
- Maisonnette appartement verdeeld over twee woonlagen;
- Gelegen in een historisch pand;
- In 2019 getransformeerd tot appartementencomplex;
- Kleinschalig complex met slechts 5 appartementen;
- Eigen parkeerplaats aanwezig en eigen berging aanwezig;
- Privé dakterras met uitzicht op de Cuneratoren;
- Servicekosten € 128,64 per maand inclusief parkeerplaats;
- Funderingsrisico KCAF; Niet hoog (A, B, C);
- Oplevering in overleg.



'eigen
dakterras op
het zuiden'































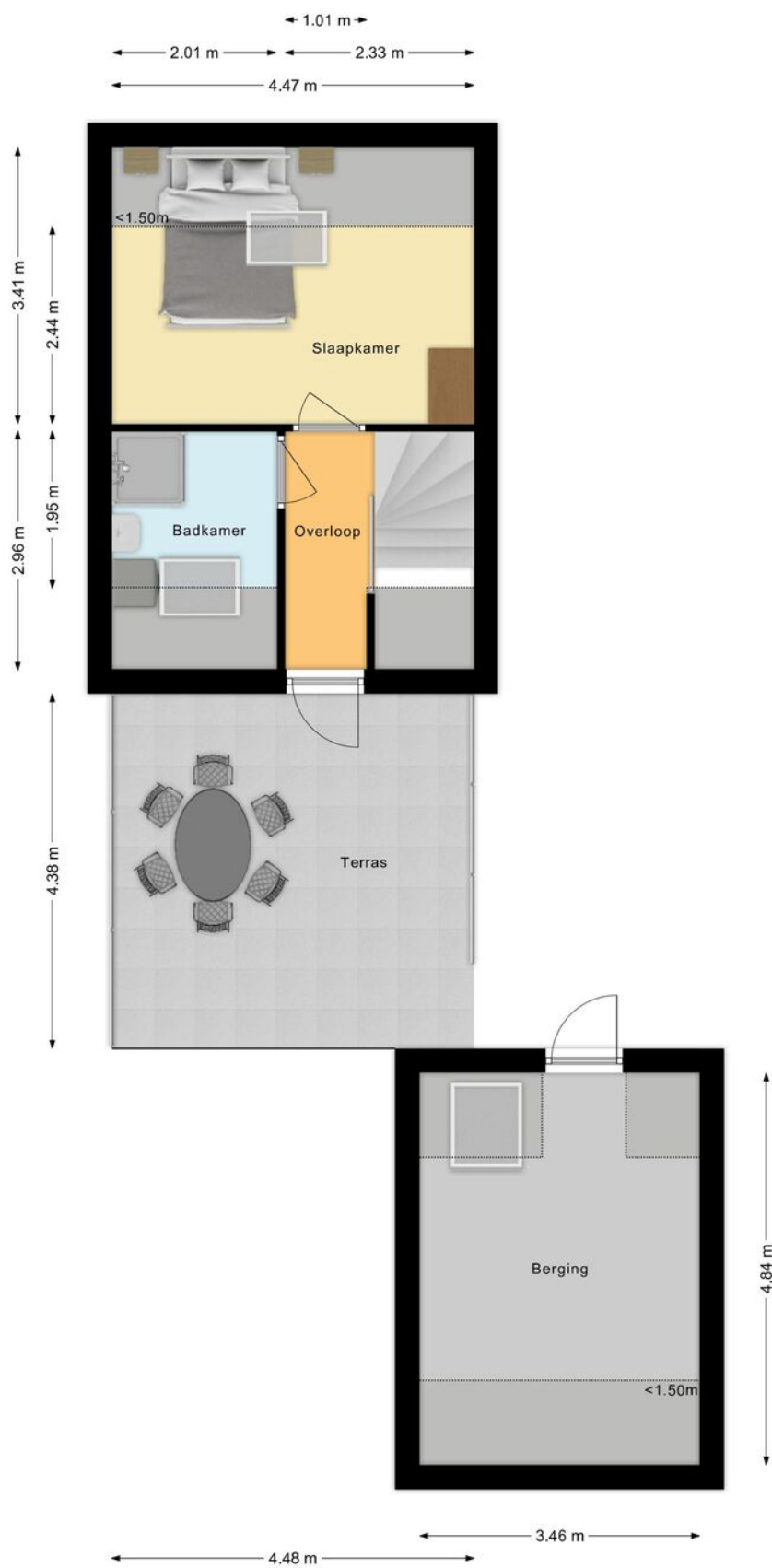




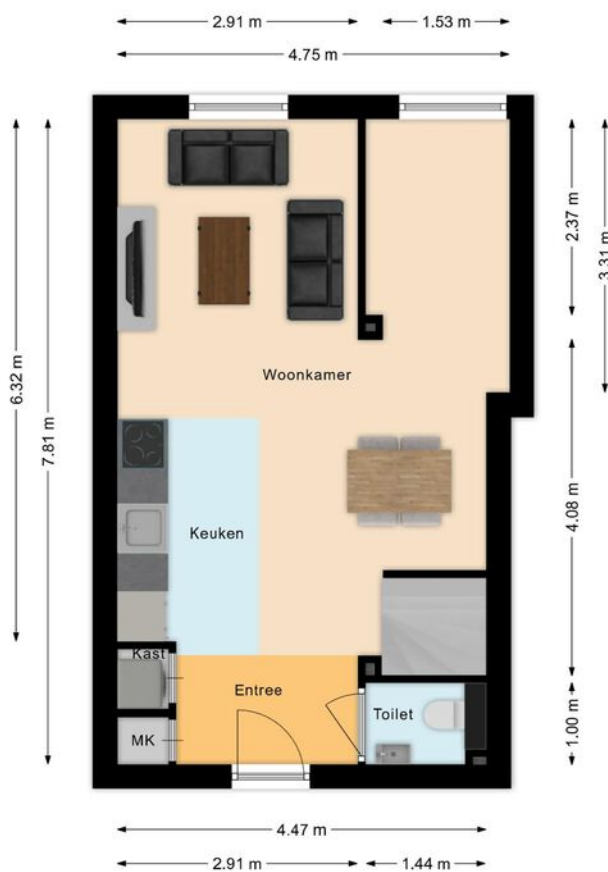




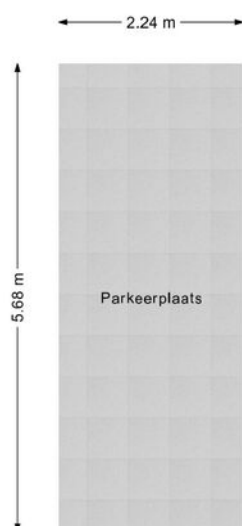
PLATTEGROND



PLATTEGROND



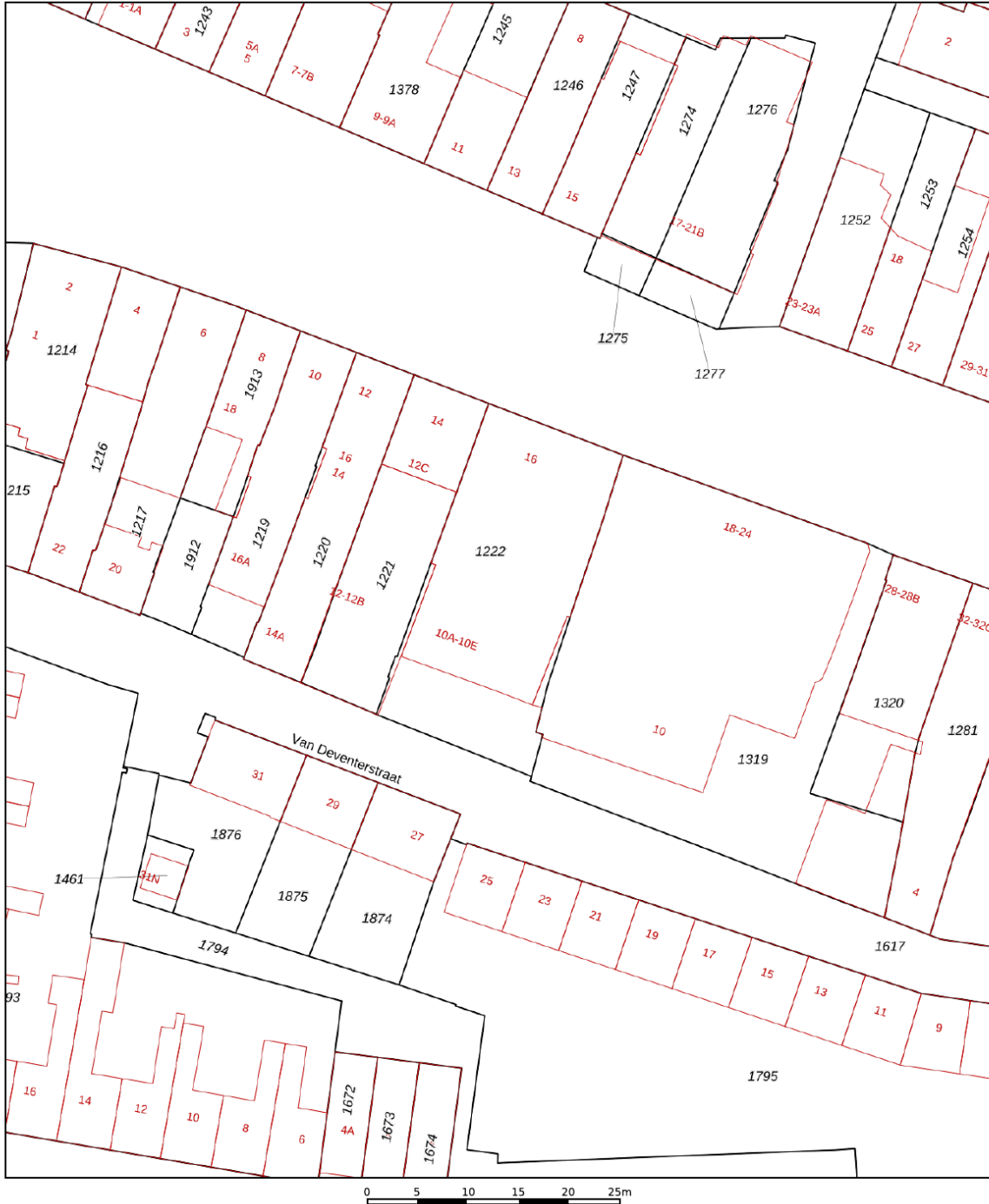
PLATTEGROND



KADASTRALE KAART

Kadastrale kaart

Uw referentie: Van Deventerstraat



Deze kaart is noordgericht
 12345 Perceelnummer
 25 Huisnummer
 — Vastgestelde kadastrale grens
 — Voorlopige kadastrale grens
 — Administratieve kadastrale grens
 — Bebouwing

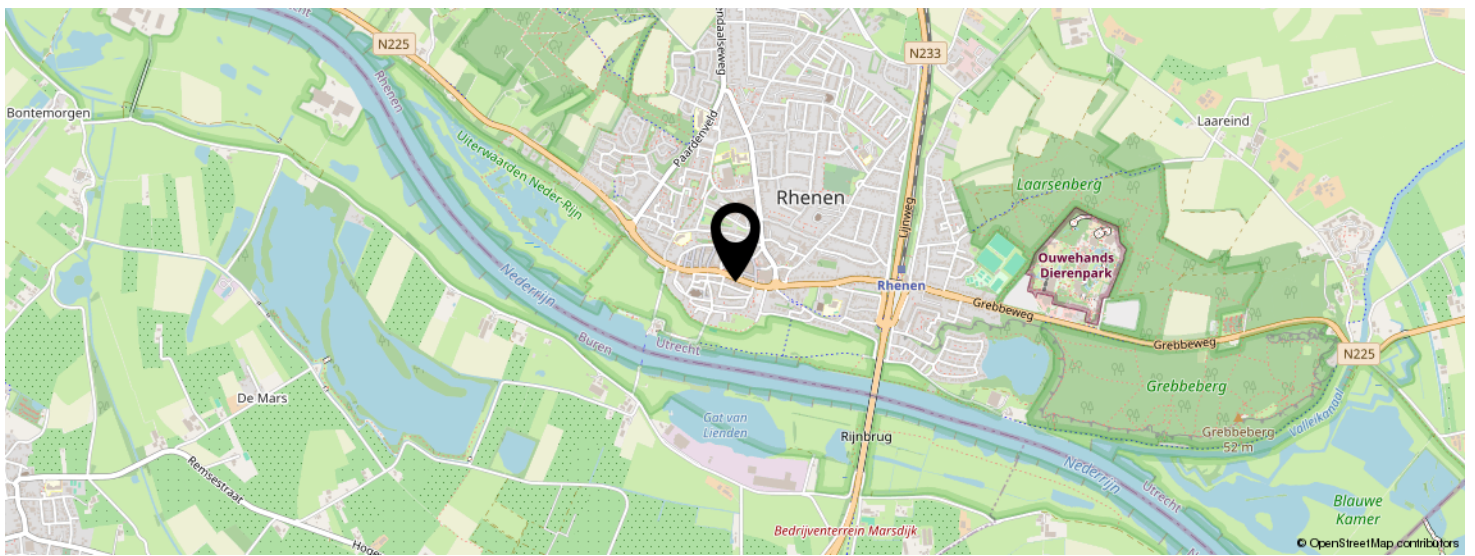
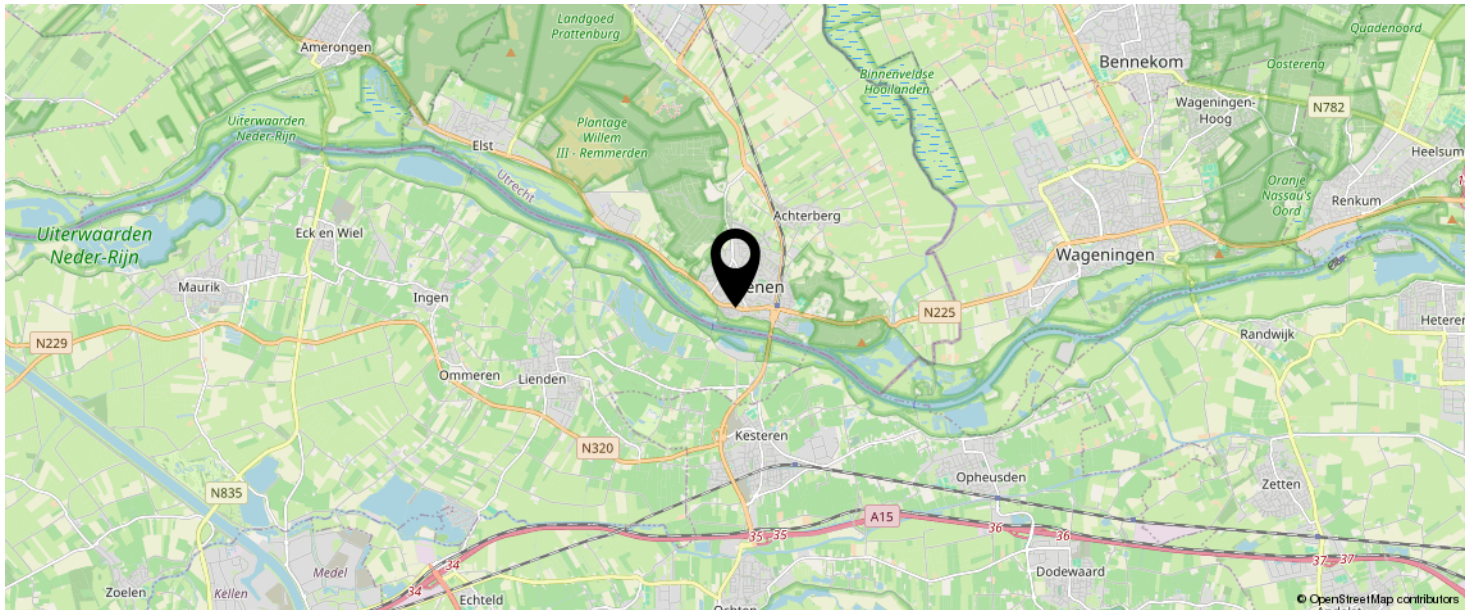
Voor een eensluitend uittreksel, geleverd op 17 juni 2026
 De bewaarder van het kadaster en de openbare registers

Schaal 1: 500
 Kadastrale gemeente Rhenen
 Sectie F
 Perceel 1222



Aan dit uittreksel kunnen geen betrouwbare maten worden ontleend.
 De Dienst voor het kadaster en de openbare registers behoudt zich de intellectuele
 eigendomsrechten voor, waaronder het auteursrecht en het databankenrecht.

LOCATIE OP DE KAART

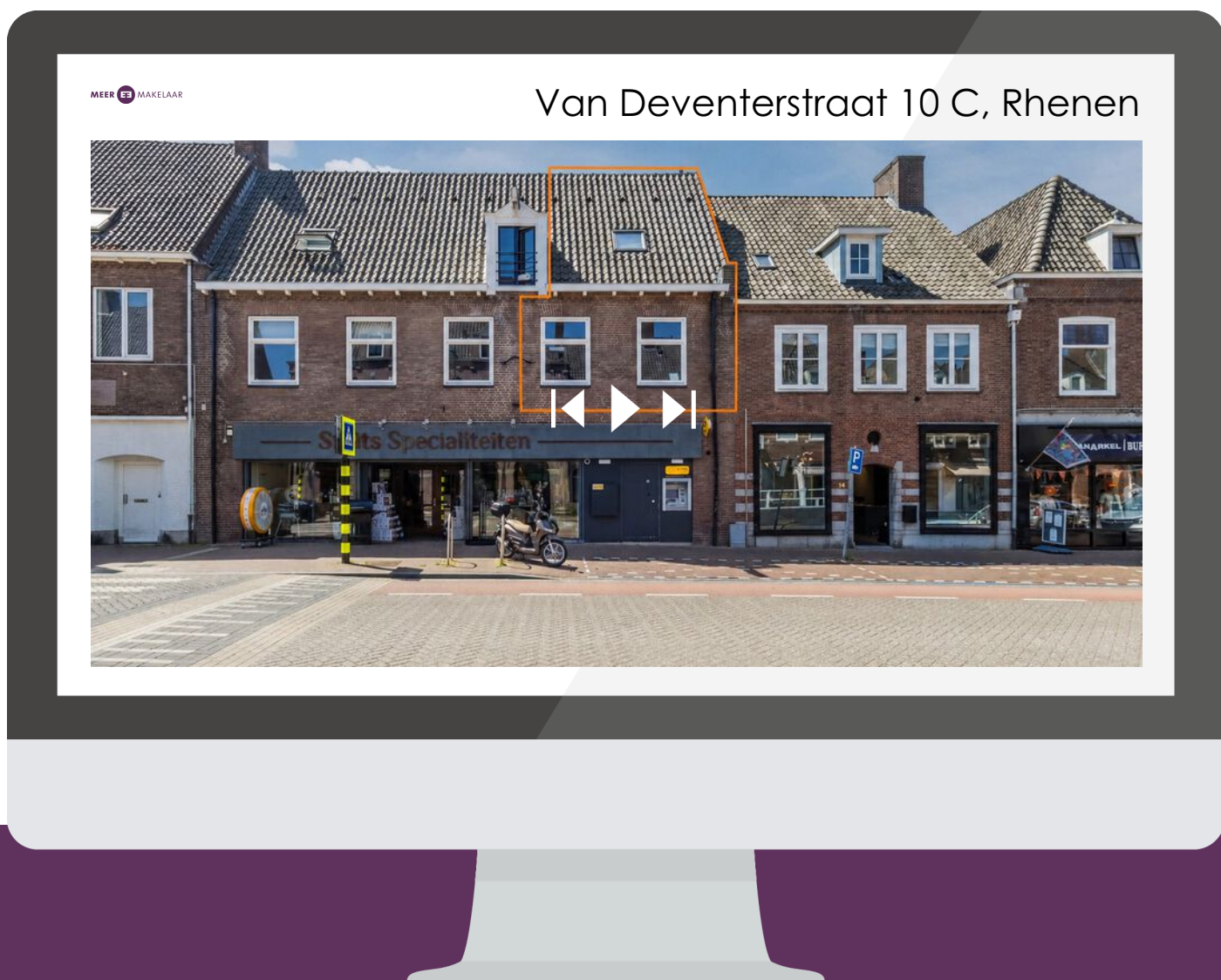


**KOM JIJ HIER
BINNENKORT
WONEN?**



BEKIJK DEZE WONING ONLINE!

van deventerstraat10 c.nl



SCAN DEZE CODE EN BEKIJK
DE WONING OP JE MOBIEL!



INTERESSE IN DEZE WONING?



Neem vrijblijvend
contact met ons op!

Meer Makelaar

Herenstraat 49

3911 JB, Rhenen

0317-614375

info@meermakelaar.nu

www.meermakelaar.nu

MEER  MAKELAAR