

Putseweg 37

Hoogerheide

Vraagprijs

€ 395.000,=

k.k.



KENMERKEN

Woonoppervlakte	90 m²
Perceeloppervlakte	267 m²
Inhoud	408 m³
Bouwjaar	1968
Energie label	D

Vraagprijs

€ 395.000,=

k.k.



Kom eens binnen kijken!

Neem contact met ons op voor een afspraak.



Omschrijving

Op een centrale locatie in Hoogerheide gelegen, ruime vrijstaande woning met vrijstaande stenen garage. De woning is gelegen op een perceel van 267m², op korte afstand van het dorpscentrum. Hier zijn diverse dagelijkse voorzieningen aanwezig, waaronder winkels, supermarkten, scholen, sportfaciliteiten en medische voorzieningen. Ook natuurliefhebbers kunnen in de omgeving terecht voor wandel- en fietsmogelijkheden in de bosrijke omgeving.

De bereikbaarheid is goed dankzij de gunstige aansluiting op de A4, waardoor onder meer Bergen op Zoom, Roosendaal en Antwerpen vlot bereikbaar zijn. Daarnaast zijn er in Hoogerheide diverse busverbindingen aanwezig. De woning beschikt daarnaast over een eigen oprit met voldoende parkeergelegenheid, een stenen garage én 12 zonnepanelen. Hier woon je dichtbij de natuur, maar heb je ook alle dagelijkse voorzieningen bij de hand. De ideale combinatie voor veel woonplezier!

Woonoppervlakte: circa 90m²
Perceeloppervlakte: 267m²
Energie label: D

Indeling:

Begane grond

Binnenkomst in de hal, die is afgewerkt met een laminaatvloer en lambrisering langs de wanden. Vanuit de hal zijn de meterkast, het betegelde toilet met handwasbakje en de trapopgang naar de verdieping bereikbaar. De royale woonkamer is aan de voorzijde voorzien van een sfeervolle erker en beschikt over een laminaatvloer, spachtelputz wandafwerking en een allesbrander, die zorgt voor extra warmte en gezelligheid. Aan de achterzijde bevindt zich de open keuken. Deze is eenvoudig uitgevoerd en

biedt tevens ruimte voor de wasmachine. Zowel vanuit de woonkamer als vanuit de keuken is de achtertuin direct bereikbaar.

Verdieping

Vanaf de overloop heb je toegang tot vier slaapkamers en de badkamer. De badkamer is volledig betegeld en voorzien van een douche en wastafel met badkamermeubel. De volledig betegelde badkamer is voorzien van een douche en een wastafel met badkamermeubel. De vier slaapkamers zijn overwegend gelijkwaardig afgewerkt met een laminaatvloer en behangen wanden. De kamers hebben een oppervlakte van respectievelijk circa 6 m², 8 m², 8,5 m² en 11 m². Twee slaapkamers beschikken daarnaast over een praktische vaste kast.

Zolder

Via een vlizotrap op de overloop is de ruime zolderverdieping bereikbaar. De zolder heeft een maximale stahoogte van circa 2,65 meter. De zolder biedt volop mogelijkheden voor het opbergen van spullen, maar ook zeker tot het realiseren van extra (slaap-)kamers. Hier bevindt zich eveneens de opstelplaats van de cv-ketel en de omvormer van de zonnepanelen.

Buitenruimte en Tuin

De woning beschikt over een eigen oprit met parkeergelegenheid voor meerdere auto's. Daarnaast is er een vrijstaande stenen garage van circa 18 m² aanwezig. De garage is voorzien van een betonvloer, schoon metselwerk wanden, water, elektra, verwarming en een sectionaal deur. Het dak is gedekt met asbesthoudende golfplaten. De voortuin is verzorgd aangelegd met een speels looppad en diverse beplanting. De achtertuin is onderhoudsvriendelijk en volledig bestraat, waardoor deze eenvoudig naar eigen wens kan worden ingericht.

Algemeen

- Vrijstaande woning nabij het dorpscentrum van Hoogerheide;
- Groene woonomgeving;
- Te moderniseren/renoveren;
- Mogelijkheid tot het realiseren van meer slaapkamers;
- Dak garage met asbest gedekt;
- 12 zonnepanelen;
- Eigen oprit en garage.

Alle genoemde maten zijn conform meetinstructie NEN 2580.



Entree





Toilet





Woonkamer



Sfeerimpressie





Keuken







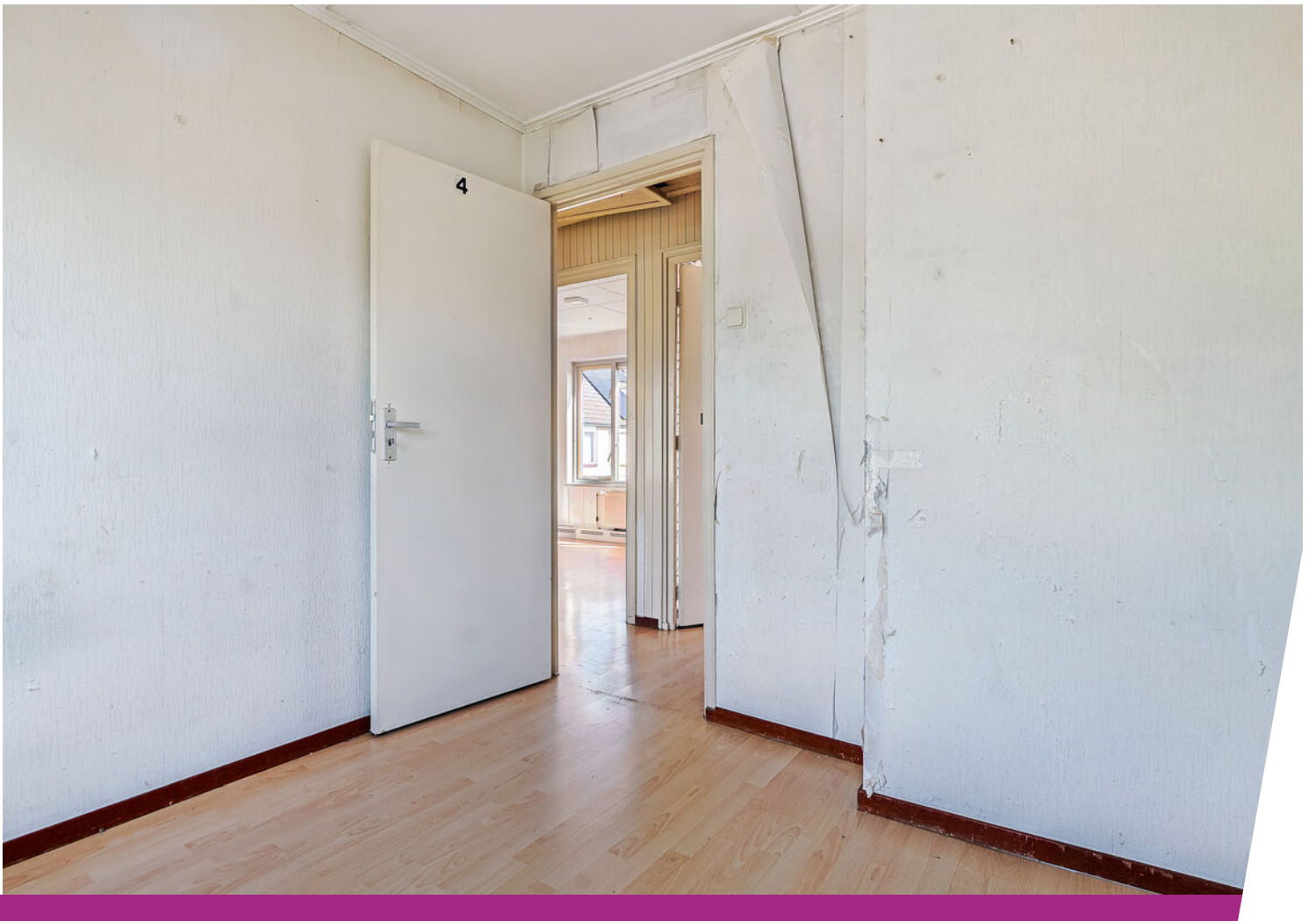
Overloop / Badkamer



Slaapkamers











Oprit / Garage





Tuin



Sfeerimpressie





Straatbeeld





Sfeerimpressie

Plattegrond - Begane grond



De plattegronden zijn geproduceerd voor promotionele doeleinden en ter indicatie.
Aan de plattegronden kunnen geen rechten worden ontleend
© www.objectenco.nl

Plattegrond - Verdieping

Putseweg 37 - Hoogerheide
Eerste Verdieping

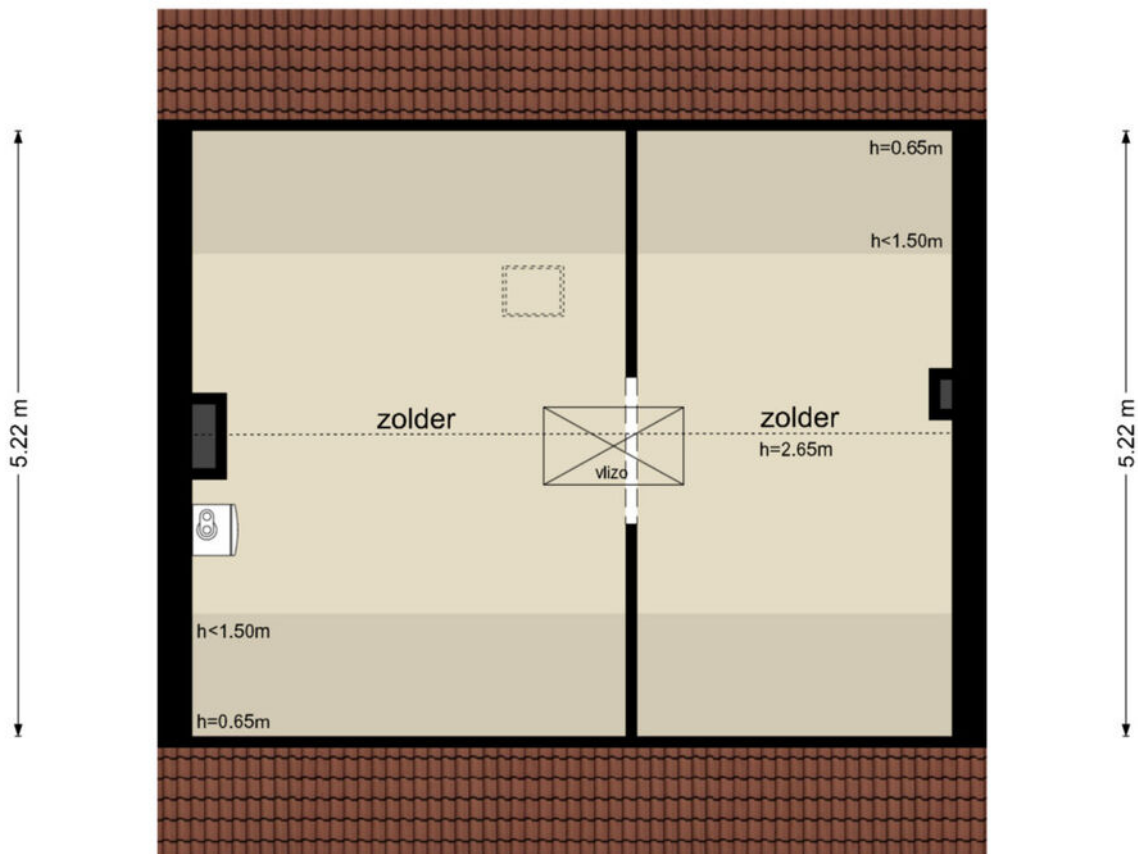


De plattegronden zijn geproduceerd voor promotionele doeleinden en ter indicatie.
Aan de plattegronden kunnen geen rechten worden ontleend
© www.objectenco.nl

Plattegrond - Zolder

Putseweg 37 - Hoogerheide
Tweede Verdieping

6.55 m



3.73 m

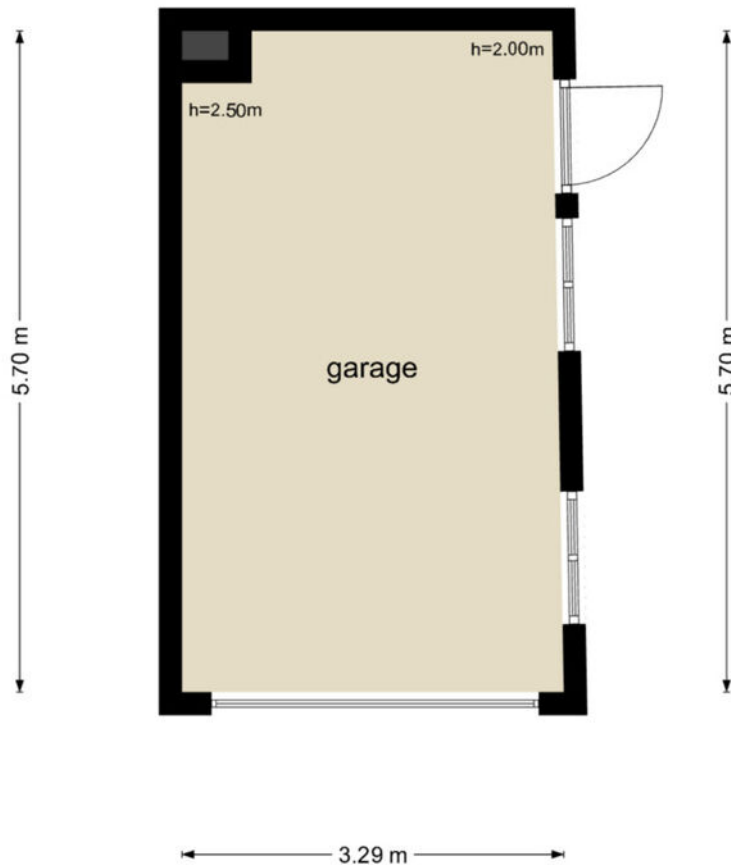
2.71 m

De plattegronden zijn geproduceerd voor promotionele doeleinden en ter indicatie.
Aan de plattegronden kunnen geen rechten worden ontleend
© www.objectenco.nl

Plattegrond - Garage

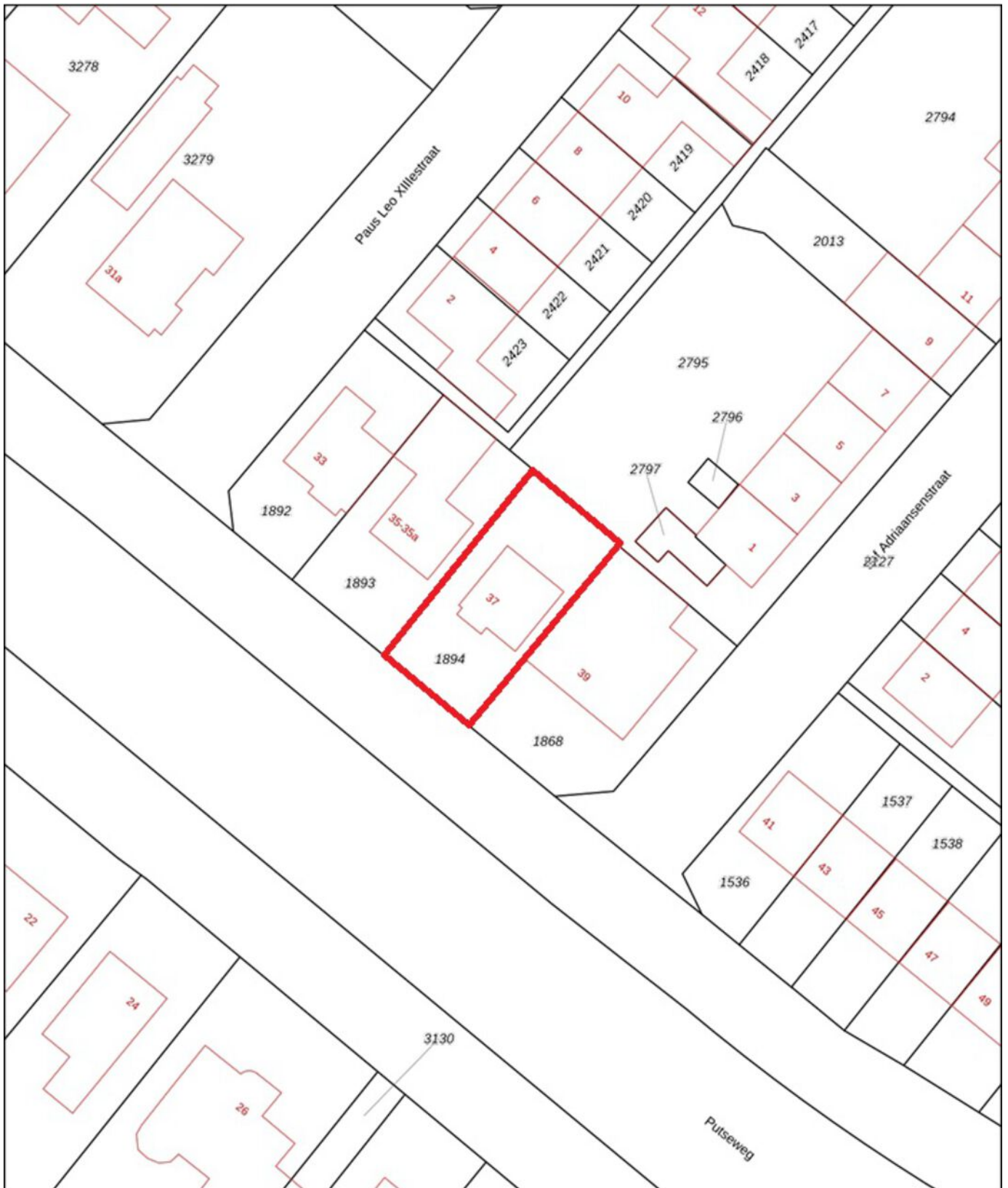
Putseweg 37 - Hoogerheide
Garage

3.17 m

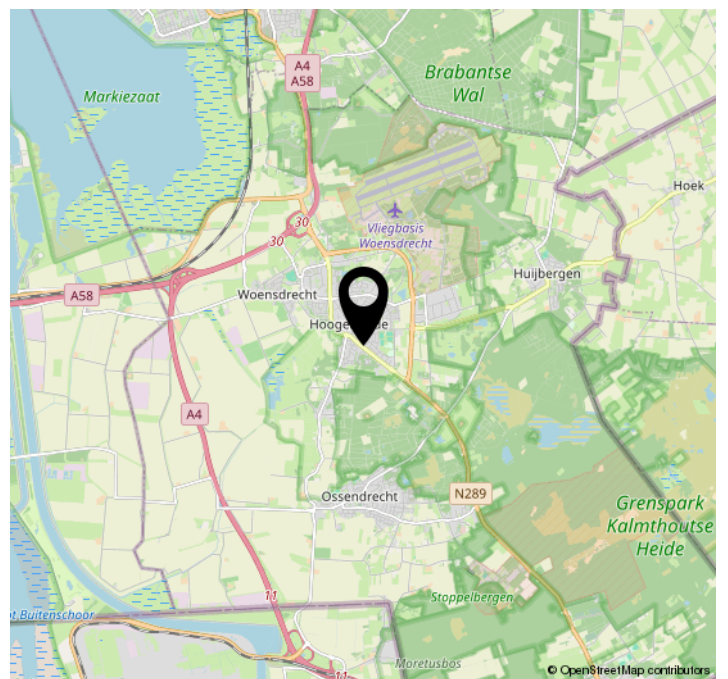
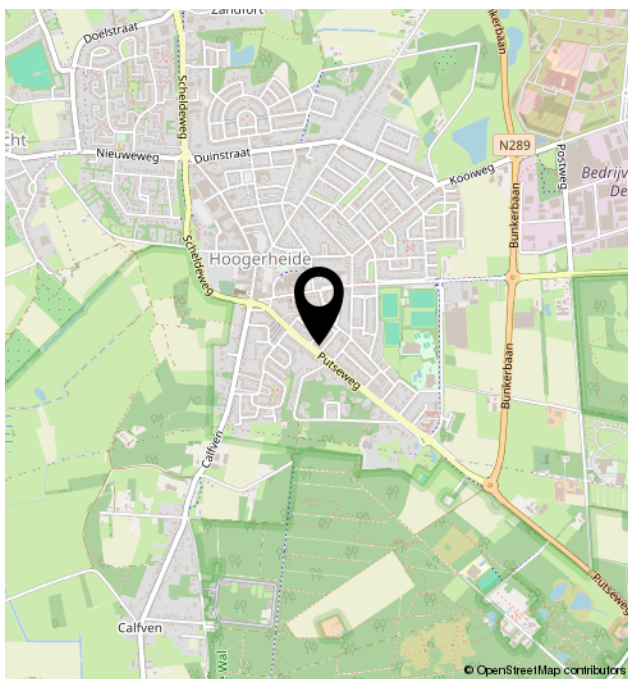
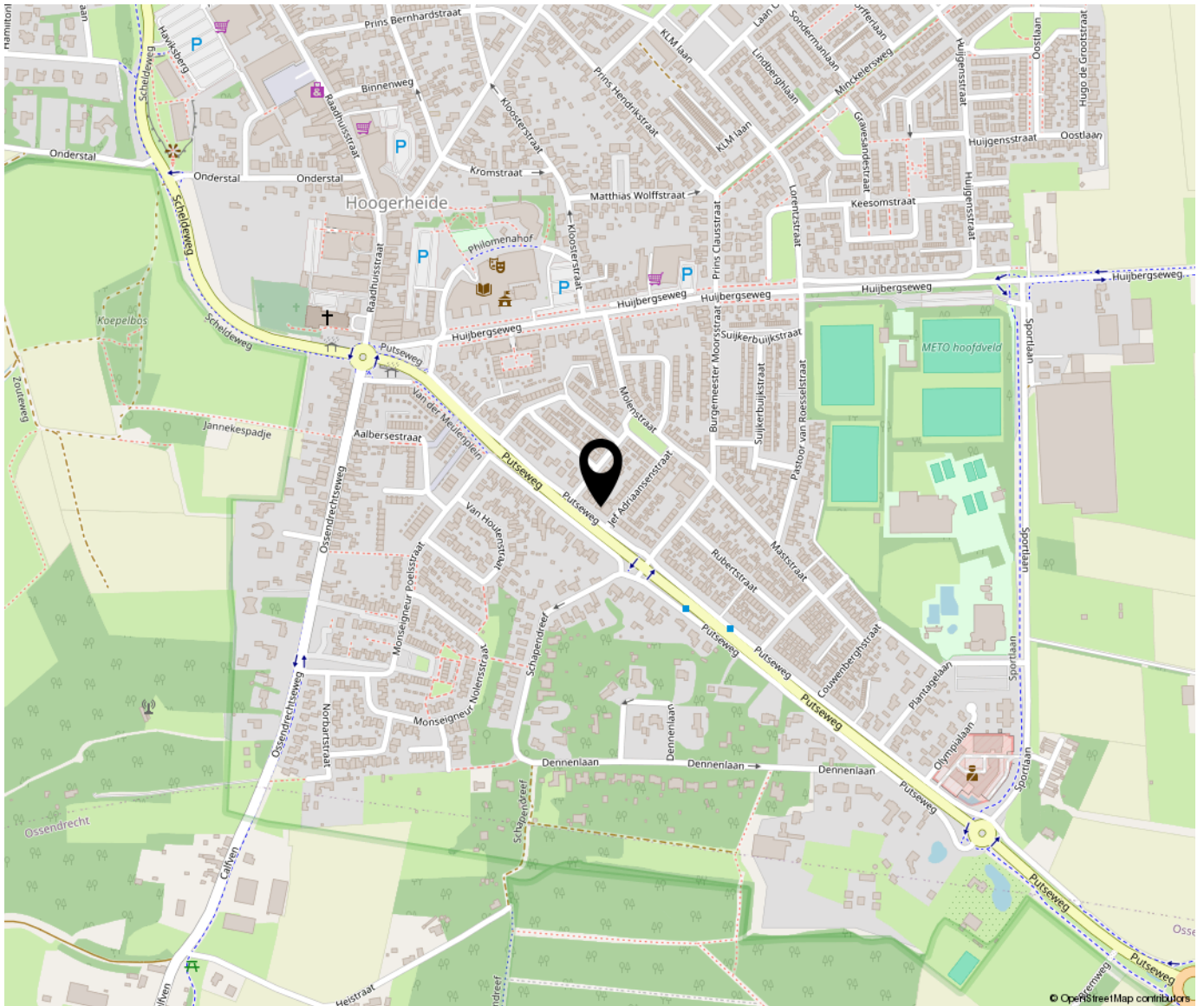


De plattegronden zijn geproduceerd voor promotionele doeleinden en ter indicatie.
Aan de plattegronden kunnen geen rechten worden ontleend
© www.objectenco.nl

Kadastrale kaart



Locatie op de kaart

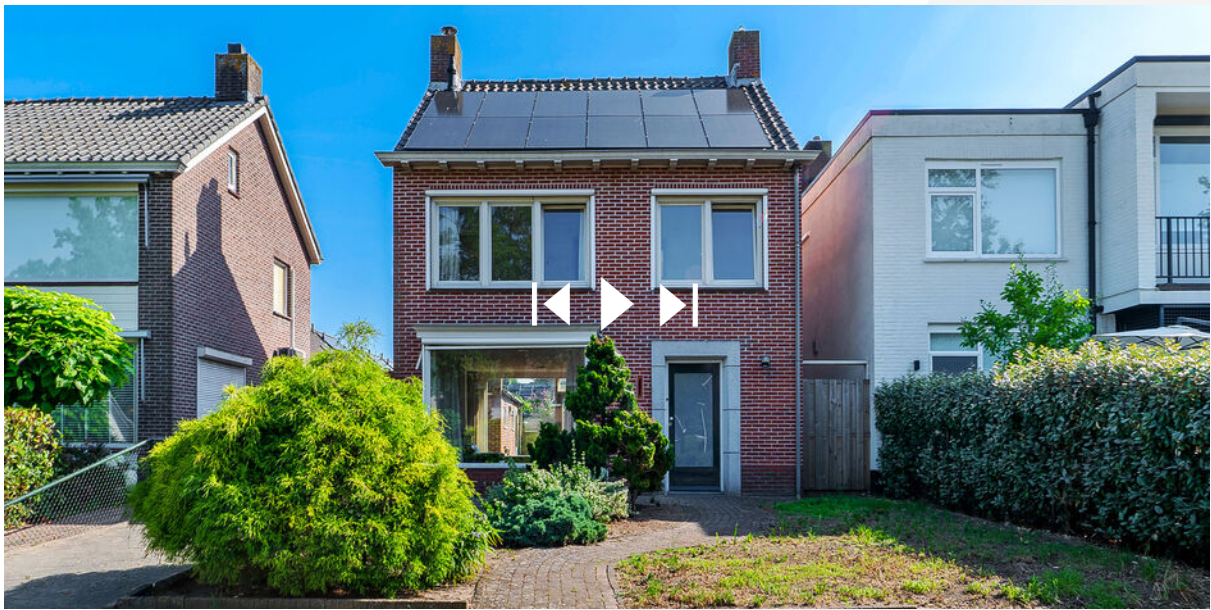


Bekijk deze woning online!

www.wezenbeekmakelaardij.nl - Tel. 0165 - 30 28 55

 Wezenbeek
MAKELAARDIJ

Putseweg 37, Hoogerheide



Vragen? Stel ze
gemakkelijk via
Whatsapp. Scan de
QR-code hiernaast!



Extra informatie

Bezichtigingen

Na afspraak is er tijdens kantooruren en ook eventueel op zaterdag de mogelijkheid om woningen te bezichtigen. Tijdens de eerste bezichtiging verkrijgt u een algemene indruk van de woning. Indien u verder geïnteresseerd bent, nodigen wij u graag uit voor een eventuele 2e bezichtiging waarbij op details kan worden ingegaan. Voor de verkoper is een bezichtiging ook een spannende aangelegenheid. Graag vernemen wij daarom uw reactie binnen enkele dagen.

Biedingprocedure

Een onderhandelbaar bod wordt besproken met verkoper. Deze kan het bod accepteren, afwijzen of een tegenbod doen. Tijdens de onderhandelingen kunnen bezichtigingen gewoon doorgaan. Indien andere geïnteresseerden ook een bod uitbrengen, kan verkoper de eerste onderhandelingen afbreken en met de tweede bieder verder onderhandelen. Ook kan de eerste bieder gevraagd worden een uiterste bod uit te brengen. Mocht dit bod niet hoog genoeg zijn, dan wordt met de tweede bieder verder onderhandeld. Wanneer een bod gelijk is aan de vraagprijs, komt echter niet automatisch een koop tot stand. De vraagprijs is een uitnodiging tot het doen van een bod. Voor het tot stand komen van een overeenkomst is het schriftelijkheidsvereiste van toepassing. Er is pas sprake van een koopovereenkomst als beide partijen deze koopovereenkomst hebben getekend. Een bod kan worden herroepen (door koper en verkoper) zolang het niet is aanvaard, uitgezonderd een bod waaraan een tijdslimiet is verbonden.

Informatie- en onderzoeksplicht

Verkoper moet bijzondere lasten en beperkingen en onzichtbare gebreken die hem bekend zijn, melden aan potentiële kopers. Gebreken die een koper zelf met eigen ogen kan zien hoeven niet gemeld te worden. Ook informatie omtrent bestemming en (bijzonder) gebruik die voor koper belangrijk zijn, moet hij zelf onderzoeken. Koper kan uiteraard een NVM makelaar inschakelen, om hem bij de aankoop te begeleiden.

Asbest

Asbest is in het verleden veel toegepast in de bouw van woningen, bergingen en garages. Sinds 1 juli 1993 is de verkoop van asbesthoudende materialen in Nederland verboden. Woningen van voor die tijd kunnen dus asbesthoudende materialen bevatten. Vanwege dit feit nemen wij bij woningen welke zijn gebouwd vóór 1994 altijd in de koopakte een clausule op waarin koper verkoper vrijwaart voor alle aansprakelijkheid die kan voortvloeien uit de aanwezigheid van enig asbest in de onroerende zaak.

Biedlogboek

Per 1 januari 2023 is het gebruik van het digitale biedlogboek bij verkoop verplicht bij NVM-makelaars. In dit biedlogboek worden alle biedingen van kandidaat-kopers automatisch geanonimiseerd vastgelegd. Om meer transparantie te geven aan het koopproces is het biedlogboek na afloop van de bedenktijd en eventuele ontbindende voorwaarden voor alle kandidaat-kopers die, in de drie maanden daarvoor, een bod hebben uitgebracht inzichtelijk via [move.nl](https://www.move.nl).

Move.nl

Voordat u het object gaat bezichtigen activeren we voor u een Move-account. In dit account is de gemaakte afspraak terug te vinden, kunnen er aanvullende documenten worden gedownload en kunt u bij interesse een bod uitbrengen.

Disclaimer

Alhoewel zorgvuldigheid is betracht, wordt voor de inhoud van deze verkoopbrochure noch door de eigenaar, noch door verkopend makelaar enige aansprakelijkheid aanvaard voor onjuistheid van vermelde gegevens. De eventueel in de brochure opgenomen tekeningen kunnen afwijken van de werkelijke situatie. Door Wezenbeek Makelaardij wordt geen aansprakelijkheid aanvaard, behoudens voor zover de door ons verplicht afgesloten beroepsaansprakelijkheidsverzekering in voorkomend geval aanspraak op uitkering geeft.

