



# LAUTESLAGER

Thuis in Utrecht



BELLAMYSTRAAT 26 BS

VRAAGPRIJS € 969.000 K.K.

120 m<sup>2</sup>

5 (3 Slaapkamers)





## KENMERKEN

### Overdracht

Koopprijs	€ 969.000 k.k.
Aanvaarding	In overleg

### Bouw

Woonoppervlakte	120 m <sup>2</sup>
Inhoud	426 m <sup>3</sup>
Type object	Appartement
Soort bouw	Bovenwoning
Bouwjaar	1903

### Isolatievormen

Dakisolatie, vloerisolatie, dubbel glas

### Energietabel

C

### Tuin

Tuintypen	Zonneterras
Hoofdtuin	Zonneterras



## OMSCHRIJVING

---

Karaktervol, stijlvol en verrassend ruim wonen in de populaire Vogelenbuurt in Utrecht, met hoge plafonds, authentieke details, meerdere balkons én een royaal dakterras.

Aan de geliefde Bellamystraat ligt deze prachtige bovenwoning uit 1903, waar karakter en modern wooncomfort op smaakvolle wijze samenkomen. Authentieke details, zoals hoge plafonds met ornamenten, karakteristieke en-suite deuren, een fraaie schouw en grote raampartijen, vormen een sfeervol geheel met een luxe woonkeuken, moderne badkamer en hoogwaardige afwerking.

De woning is zeer verzorgd afgewerkt en voelt direct warm en uitnodigend aan. U beschikt hier over een royale woonkamer, een ruime woonkeuken met kookeiland, drie volwaardige kamers, meerdere buitenruimtes en een heerlijk dakterras waar u in alle rust van de zon kunt genieten. Een instapklare woning met veel sfeer, ruimte en comfort op een van de meest geliefde locaties van Utrecht.

### Ligging

De Bellamystraat is gelegen in de populaire Vogelenbuurt, een sfeervolle en karakteristieke wijk aan de rand van de Utrechtse binnenstad. Hier woont u rustig, terwijl alle voorzieningen zich op korte afstand bevinden.

Voor de dagelijkse boodschappen, gezellige koffiezaken, speciaalzaken en restaurants wandelt of fietst u eenvoudig richting de Biltstraat, Voorstraat of de historische binnenstad. Ook het Griftpark ligt op loopafstand en is een heerlijke plek om te wandelen, sporten of ontspannen.

Daarnaast ligt Utrecht Centraal op circa vijf minuten fietsen. Ook met de auto zijn de uitvalswegen richting de A2, A12, A27 en A28 uitstekend bereikbaar. Daarmee combineert deze locatie het beste van de stad met een uitstekende bereikbaarheid en is de woning ook voor forenzen een ideale uitvalsbasis.

### Indeling

#### Begane grond

Eigen entree met hal, meterkast en trapopgang naar de woonverdieping. De eigen voordeur zorgt direct voor een prettig gevoel van privacy.

#### Eerste verdieping

Op de eerste verdieping bevindt zich de royale leefverdieping. De woonkamer aan de voorzijde is bijzonder licht dankzij de grote raampartijen en ademt sfeer door de hoge plafonds, ornamenten en karakteristieke schouw. Hier is volop ruimte voor een royale zithoek en de afwerking met warme kleuren en stijlvolle details zorgt voor een rustige en luxe sfeer.

Via de authentieke en-suite deuren bereikt u de ruime woonkeuken aan de achterzijde. Deze leefruimte vormt het hart van de woning en beschikt over een modern kookeiland, diverse inbouwapparatuur en voldoende ruimte voor een grote eettafel. De openslaande deuren naar het balkon zorgen voor veel daglicht en een fijne verbinding tussen binnen en buiten. Een heerlijke plek om uitgebreid te koken, te dineren of op een zonnige ochtend rustig een kop koffie te drinken.

Op deze verdieping bevinden zich daarnaast een separaat toilet en praktische kastruimte.



# OMSCHRIJING

---

## Tweede verdieping

De tweede verdieping beschikt over drie kamers en een moderne badkamer.

De royale slaapkamer aan de achterzijde is voorzien van vaste kasten en openslaande deuren naar het balkon, waardoor deze kamer heerlijk licht aanvoelt.

Aan de voorzijde bevindt zich een ruime tweede kamer die uitstekend geschikt is als slaapkamer, werkkamer of hobbyruimte. Daarnaast is er een derde kamer aanwezig, ideaal als kinderkamer, logeerkamer, inloopkast of rustige thuiswerkplek.

De moderne badkamer is compleet uitgevoerd met een ligbad, inloofdouche, wastafelmeubel en toilet. Dankzij de lichte afwerking en het aanwezige raam voelt de ruimte fris en ruim aan. Op de overloop is bovendien plaats voor de wasmachine en droger.

## Dakterras

Een absoluut hoogtepunt van deze woning is het royale dakterras. Hier is alle ruimte voor een comfortabele loungehoek, een grote eettafel en volop groen. Een heerlijke plek om in alle rust van de zon te genieten, vrienden te ontvangen of lange zomeravonden door te brengen. Dankzij de vrije ligging ervaart u hier veel privacy en voelt het terras als een verlengstuk van de woning.

## Parkeerplaats

Bij de woning bestaat de mogelijkheid om een parkeerplaats aan de Gruttersdijk bij te kopen. Vraagprijs: € 65.000 k.k.

Bellamystraat 26 BS is een karaktervolle bovenwoning waar authentieke charme en modern wooncomfort perfect samenkomen. Met een hoog afwerkingsniveau, drie volwaardige kamers, meerdere buitenruimtes, waaronder een royaal dakterras, en een uitstekende ligging in de populaire Vogelenbuurt in Utrecht biedt deze woning alles voor wie ruim, comfortabel en sfeervol wil wonen.

Kom kijken en ervaar zelf de combinatie van karakter, comfort en stadse luxe.



## BIJZONDERHEDEN

---

### Bijzonderheden:

- Energielabel C geldig tot 17 juni 2036;
- VvE-bijdrage € 50,- per maand;
- Karakteristieke bovenwoning uit 1903;
- Hoog afwerkingsniveau;
- Authentieke details, waaronder hoge ornamentenplafonds, en-suite deuren en een schouw;
- Luxe woonkeuken met kookeiland en inbouwapparatuur;
- Drie volwaardige kamers op de tweede verdieping;
- Meerdere balkons én een royaal dakterras;
- Vloerverwarming in badkamer en toilet;
- Verwarming en warm water middels een cv-installatie;
- Mogelijkheid tot aankoop van een parkeerplaats aan de Gruttersdijk (€ 65.000,- k.k.);
- Verkoper behoudt zich te allen tijde nadrukkelijk het recht van gunning voor;
- De koopovereenkomst wordt gesloten op basis van een NVM koopovereenkomst, waarin extra clausules kunnen worden opgenomen (indien van toepassing), ouderdomsclausule, voorbehoud financiering, notariskosten. De tekst van de NVM koopovereenkomst, alsmede de extra clausules, zijn op verzoek beschikbaar;
- Voor meer informatie over parkeerbeleid / vergunningen in deze omgeving verwijzen wij naar de gemeente Utrecht;
- Alle moeite is genomen om de informatie in de aanmelding zo accuraat en actueel mogelijk weer te geven. Fouten zijn echter nooit uit te sluiten. Vertrouw daarom niet alleen op deze informatie, maar controleer bij de aankoop van deze woning de zaken die uw beslissing zouden kunnen beïnvloeden;
- Indien u de woning niet zelf gaat bewonen, verwijzen wij u naar de regeling van de gemeente Utrecht;
- Oplevering in overleg.

“Interesse in deze woning? Neem uw eigen NVM aankoopmakelaar mee.”





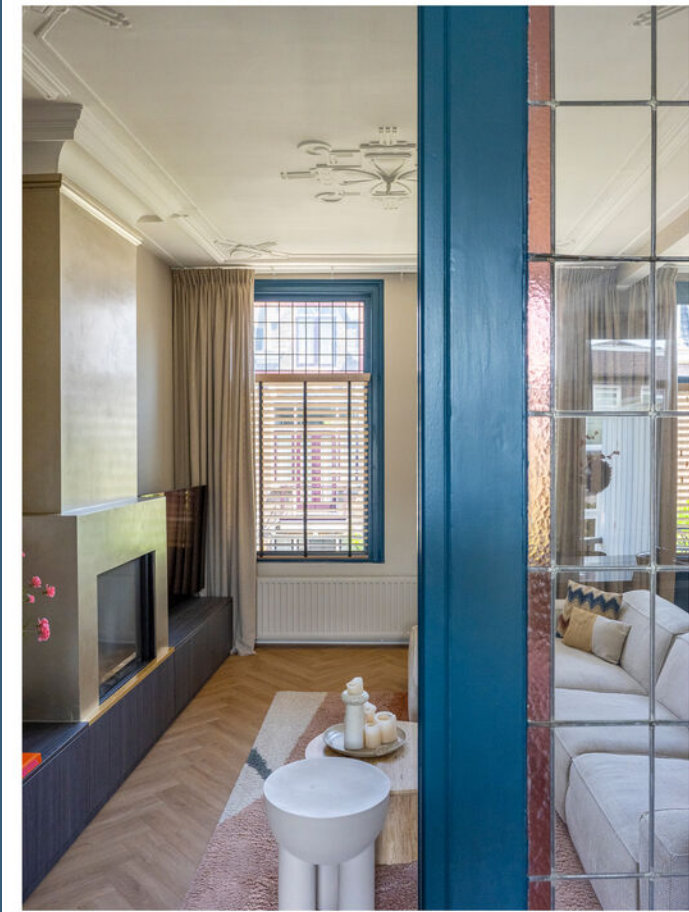




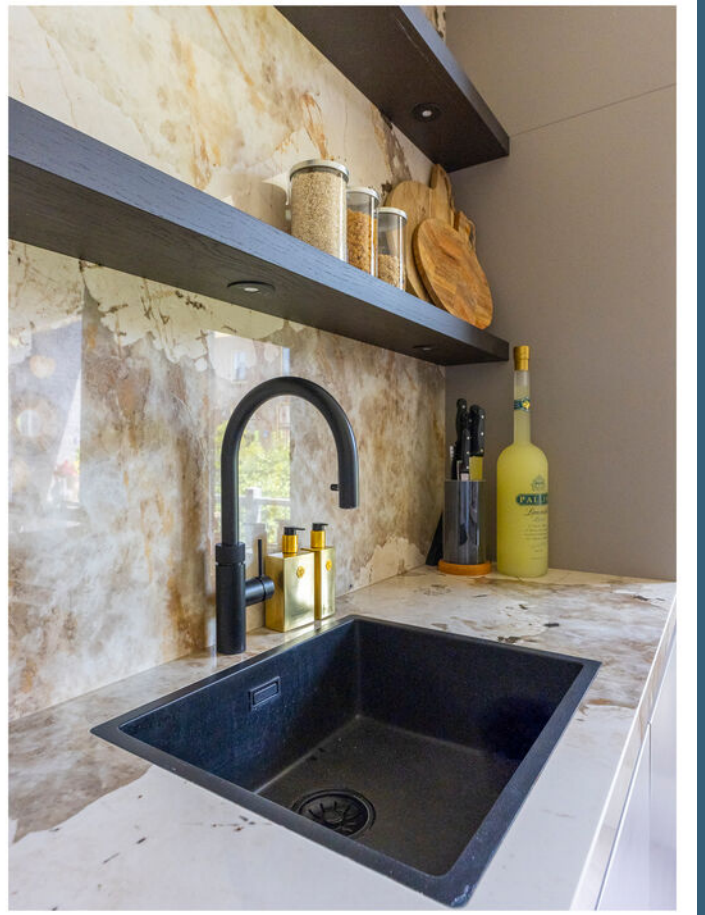


















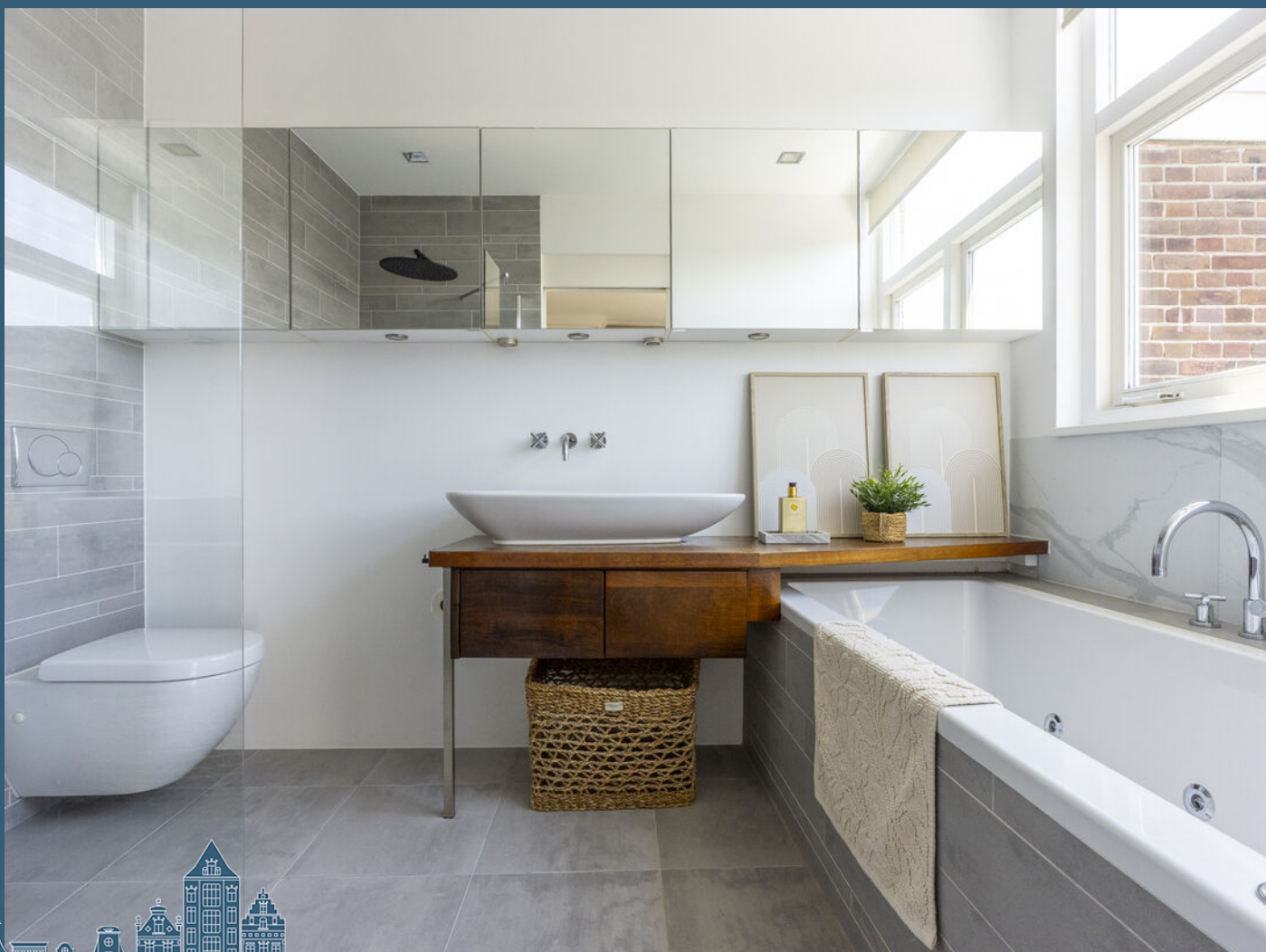


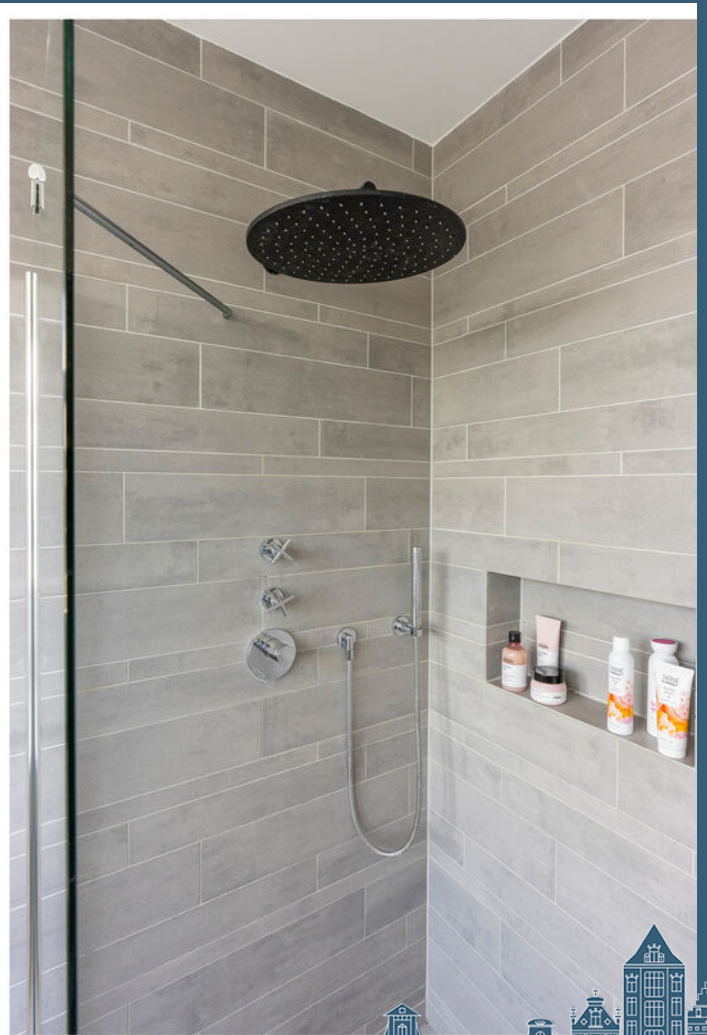




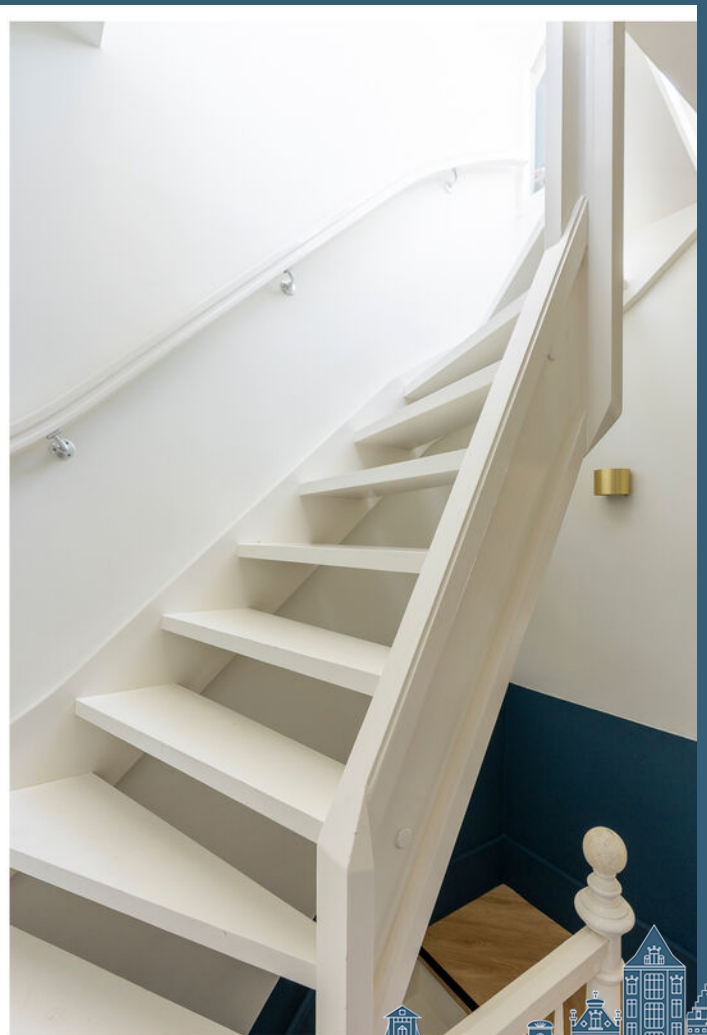
















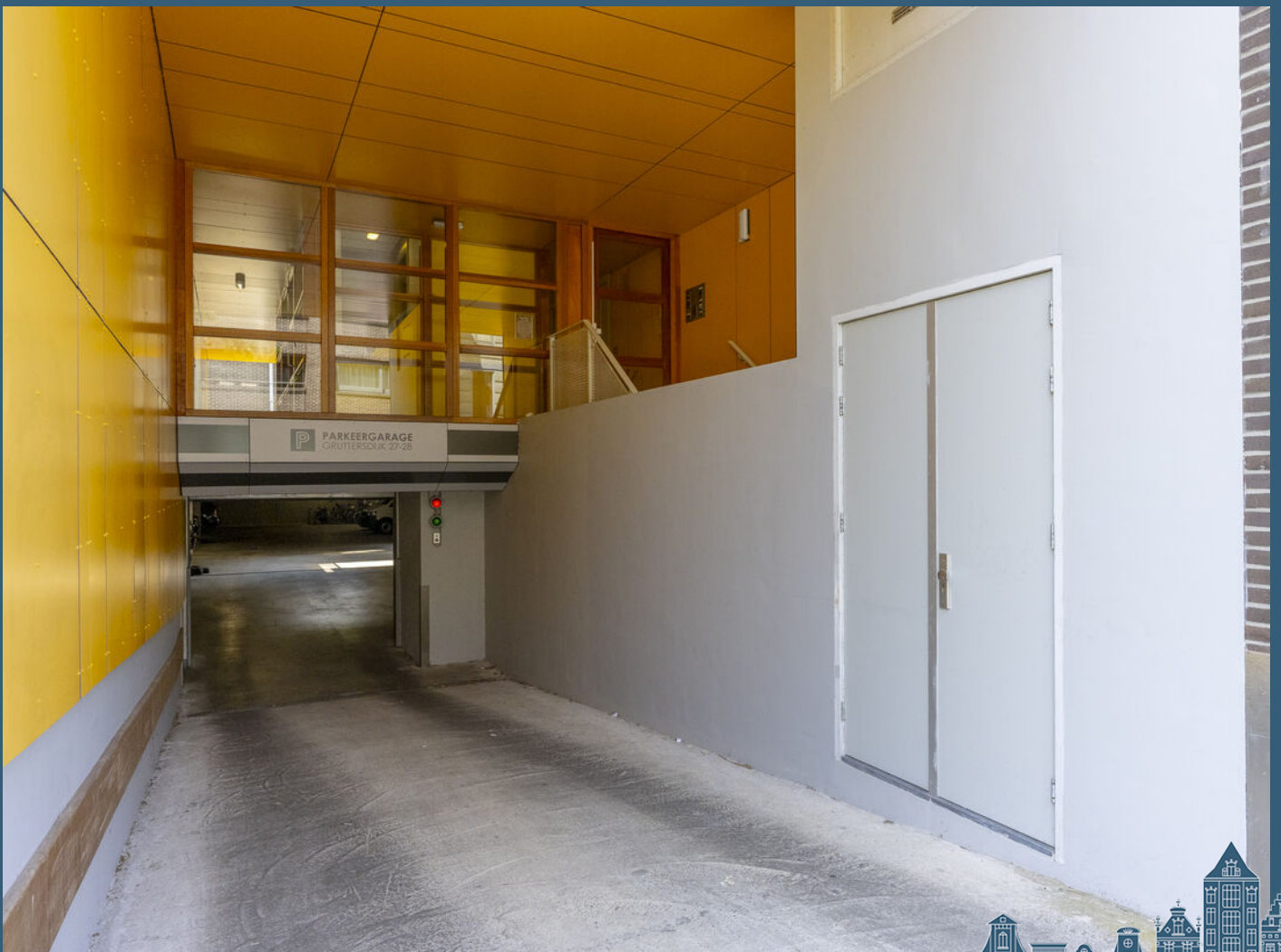








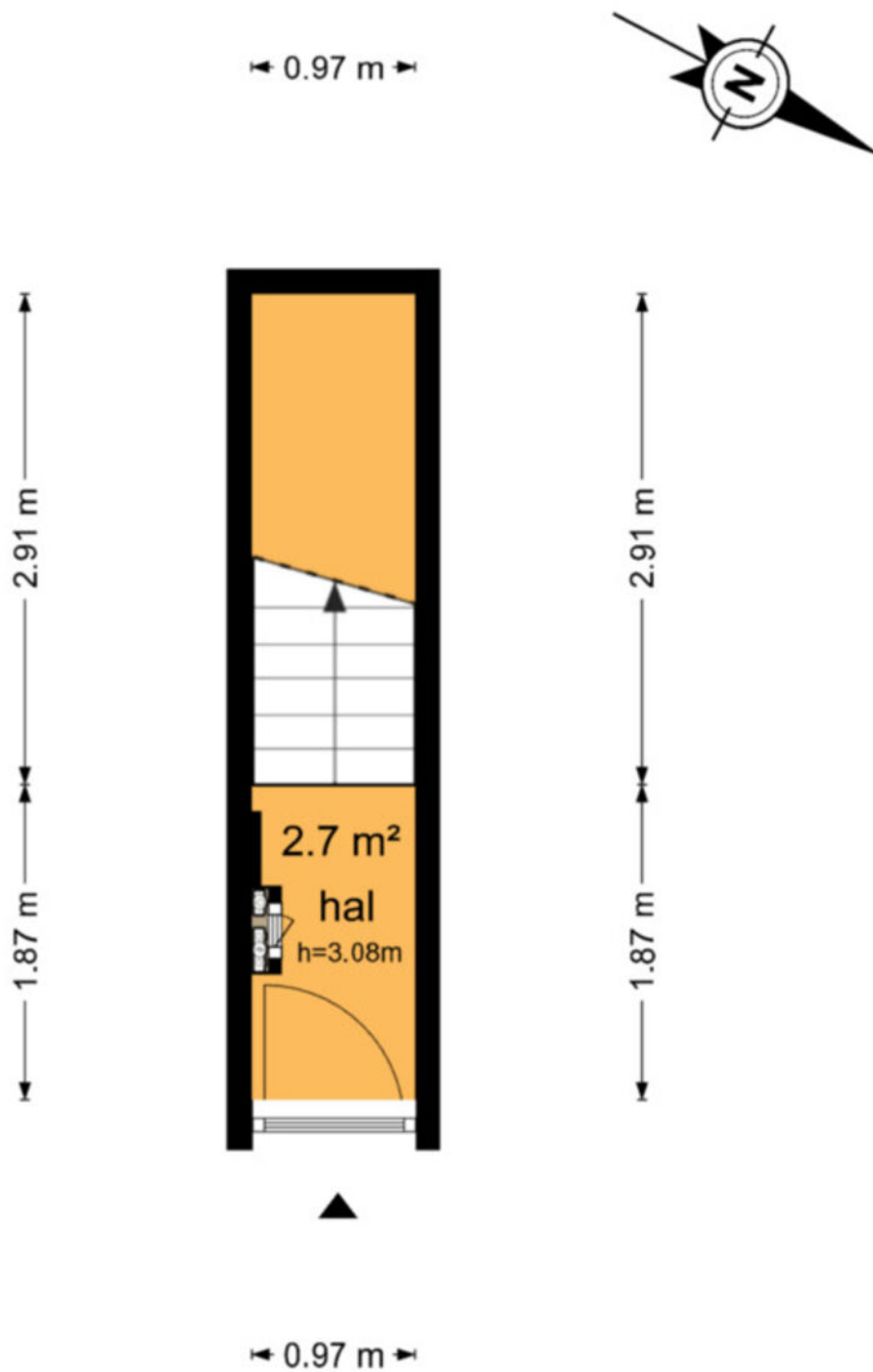








## PLATTEGROND

**Bellamystraat 26-BS - Utrecht  
Begane Grond**

De plattegronden zijn geproduceerd voor promotionele doeleinden en ter indicatie.  
Aan de plattegronden kunnen geen rechten worden ontleend  
© www.objectenco.nl



## Bellamystraat 26-BS - Utrecht Eerste Verdieping

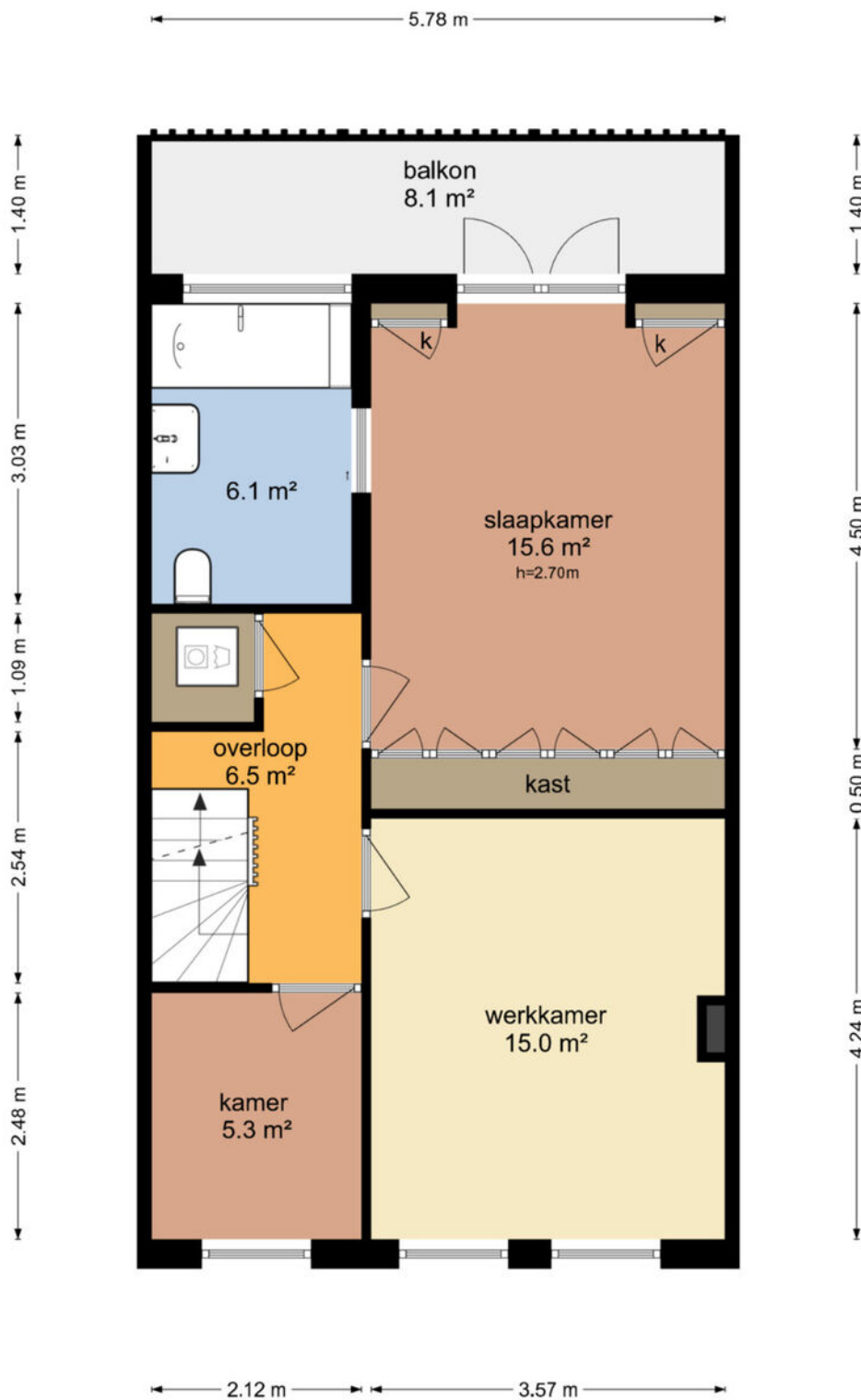


De plattegronden zijn geproduceerd voor promotionele doeleinden en ter indicatie.  
Aan de plattegronden kunnen geen rechten worden ontleend  
© www.objectenco.nl



# PLATTEGROND

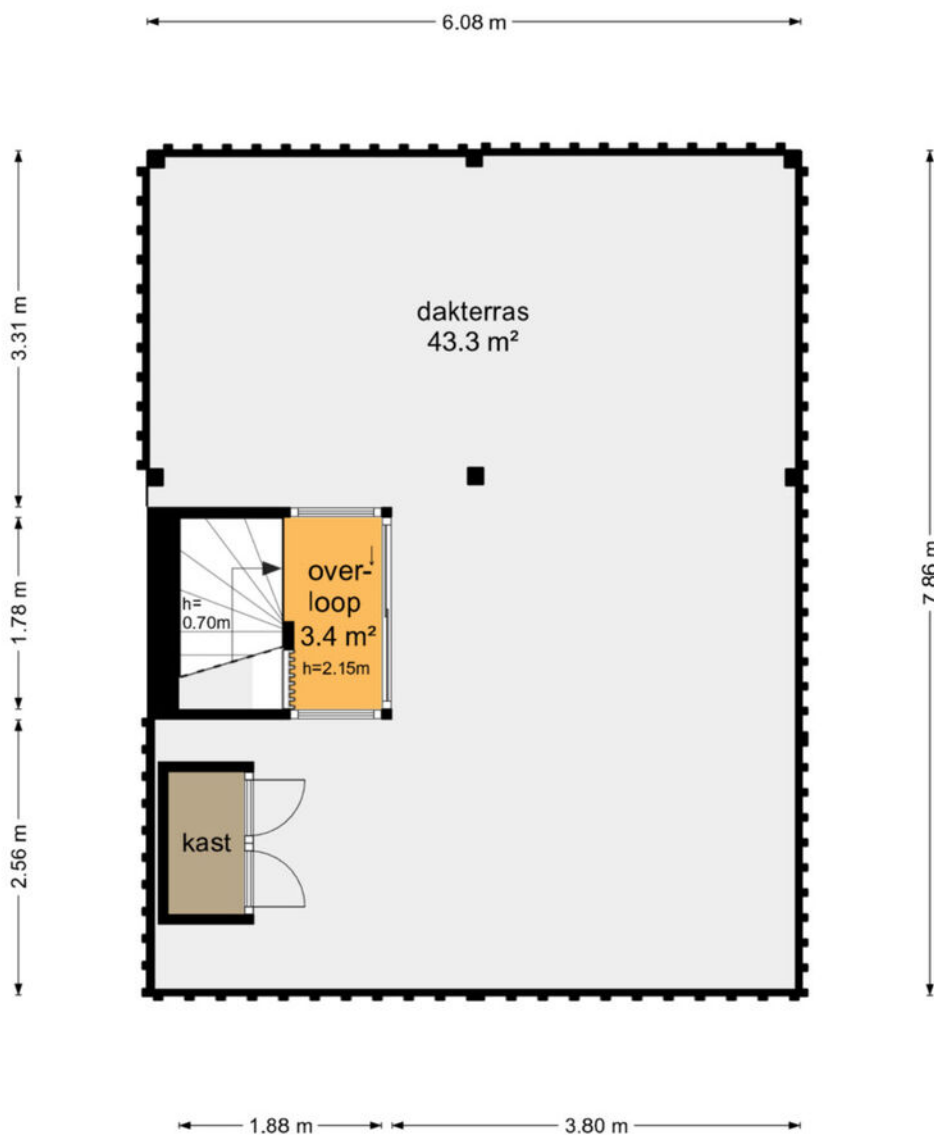
## Bellamystraat 26-BS - Utrecht Tweede Verdieping



De plattegronden zijn geproduceerd voor promotionele doeleinden en ter indicatie.  
Aan de plattegronden kunnen geen rechten worden ontleend  
© www.objectenco.nl



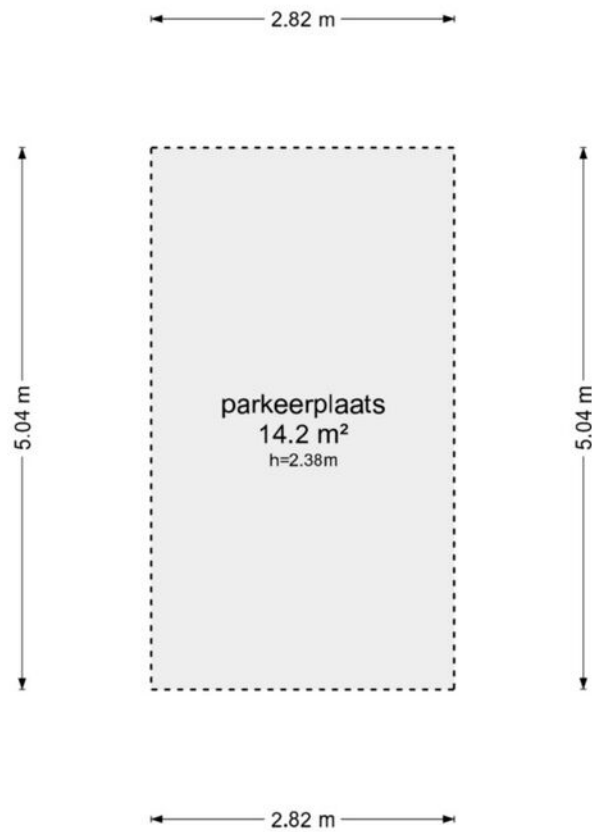
## Bellamystraat 26-BS - Utrecht Dakterras



De plattegronden zijn geproduceerd voor promotionele doeleinden en ter indicatie.  
Aan de plattegronden kunnen geen rechten worden ontleend  
© www.objectenco.nl



## PLATTEGROND

**Bellamystraat 26-BS - Utrecht  
Parkeerplaats**

De plattegronden zijn geproduceerd voor promotionele doeleinden en ter indicatie.  
Aan de plattegronden kunnen geen rechten worden ontleend  
© www.objectenco.nl




# KADASTRALE KAART

Kadastrale kaart

Uw referentie: ---



0 5 10 15 20 25m

12345	Deze kaart is noordgericht	Schaal 1: 500	
25	Perceelnummer	Kadastrale gemeente Lauwerecht	
—	Huisnummer	Sectie C	Aan dit uittreksel kunnen geen betrouwbare maten worden ontleend. De Dienst voor het kadaster en de openbare registers behoudt zich de intellectuele eigendomsrechten voor, waaronder het auteursrecht en het databankenrecht.
—	Vastgestelde kadastrale grens	Perceel 3596	
—	Voorlopige kadastrale grens		
—	Administratieve kadastrale grens		
—	Bebouwing		

Voor een eensluidend uittreksel, geleverd op 25 juni 2026  
De bewaarder van het kadaster en de openbare registers



# VRAGENLIJST

## Vraag

## Antwoord

### Bijzonderheden 1 A.

Zijn er nadat u het appartement in eigendom hebt gekregen nog andere, eventuele aanvullende notariële of onderhandse akten opgesteld met betrekking tot het appartement?

Ja

Zo ja, welke?

Destijds samen gekocht met mijn ex-vriendin. 21-03-23 akte van verdeling ondertekend waarna het volledig in mijn eigendom is gekomen.

### Bijzonderheden 1 B.

Zijn er mondelinge of schriftelijke afspraken gemaakt over aangrenzende percelen? (Denk hierbij aan regelingen voor het gebruik van een poort, schuur, garage, tuin, overeenkomsten met meerdere burens, toezeggingen, erfafscheidingen.)

Nee

Zo ja, welke zijn dat?

### Bijzonderheden 1 C.

Wijken de huidige terreinafscheidingen af van de kadastrale eigendomsgrenzen? (Denk hierbij ook aan strookjes grond van de gemeente die u in gebruik heeft, of grond van u die gebruikt wordt door de burens.)

Nee

Zo ja, waaruit bestaat die afwijking?

### Bijzonderheden 1 D.

Is een gedeelte van uw appartement, schuur, garage of schutting gebouwd op grond van de burens of andersom?

Nee

Zo ja, graag nader toelichten:

### Bijzonderheden 1 E.

Heeft u grond van derden in gebruik?

Nee

Zo ja, welke grond?

### Bijzonderheden 1 F.

Rusten er voor zover u weet 'bijzondere lasten en beperkingen' op het appartement? ('Bijzondere lasten en beperkingen' kunnen privaatrechtelijke beperkingen zijn zoals (lijdende) erfdiensbaarheden (bijvoorbeeld een recht van overpad), kwalitatieve verplichtingen, kettingbedingen, vruchtgebruik, voorkeursrecht (bijvoorbeeld een eerste recht van koop), opstalrecht, erfpacht, huurkoop. Het kan ook gaan om publiekrechtelijke beperkingen zoals een aanschrijving van de gemeente in het kader van een illegale verbouwing.)

Nee

Zo ja, welke?

### Bijzonderheden 1 G.



# VRAGENLIJST

## Vraag

## Antwoord

Is de Wet voorkeursrecht gemeenten van toepassing?

Nee

### Bijzonderheden 1 H.

Is er een anti-speculatiebeding en/of zelfbewoningsplicht van toepassing op het appartement?

Nee

Zo ja, hoe lang nog?

### Bijzonderheden 1 I.

Is er sprake van een beschermd stads- of dorpsgezicht of loopt er een procedure tot aanwijzing daartoe?

Nee

Is er sprake van een gemeentelijk-, provinciaal- of rijksmonument of loopt er een procedure tot aanwijzing daartoe?

Nee

Is er volgens het bestemmingsplan sprake van een beeldbepalend of karakteristiek object?

Nee

### Bijzonderheden 1 J.

Is er sprake (geweest) van ruilverkaveling?

Nee

Zo ja, moet u hiervoor ruilverkavelingsrente betalen?

Zo ja, hoeveel en voor hoe lang? Bedrag:

Duur:

### Bijzonderheden 1 K.

Is er sprake van onteigening?

Nee

### Bijzonderheden 1 L.

Is het appartement of de grond geheel of gedeeltelijk verhuurd of bij anderen in gebruik?

Nee

Zo ja: Is er een huurcontract/ gebruiksovereenkomst?

Indien er geen contract of overeenkomst is, beschrijf hieronder wat (mondeling) met de huurder/ gebruiker is afgesproken:

Welk gedeelte is verhuurd/ in gebruik gegeven?

Welke delen vallen onder gezamenlijk gebruik?

Welke zaken zijn van de huurder en mag hij verwijderen bij ontruiming? (Bijvoorbeeld geiser, keuken, lampen)

Heeft de huurder een waarborgsom gestort?

Zo ja, hoeveel?

Heeft u nog andere afspraken met de huurders gemaakt?

Zo ja, welke?



# VRAGENLIJST

## Vraag

## Antwoord

### Bijzonderheden 1 M.

Behoort de gebruikte berging (of een andere ruimte zoals een garage en/of parkeerplaats) ook volgens de splitsingsakte en de splitsingstekening bij het appartement? (Het komt regelmatig voor dat een in gebruik zijnde berging/garage/parkeerplaats niet de berging is die volgens de splitsingsakte en de splitsingstekening bij het appartement hoort. Men heeft om wat voor reden dan ook de berging geruild. Het is van belang om de berging/garage/parkeerplaats welke conform de splitsingsakte en de splitsingstekening bij het appartement hoort te verkopen)

Nee

### Bijzonderheden 1 N.

Is er over het appartement een geschil/procedure gaande, al dan niet bij de rechter, huurcommissie of een andere instantie? (bijvoorbeeld onteigening/kwesties met burens, zoals erfdienstbaarheden, recht van overpad, erfafscheidingen e.d.)

Nee

Zo ja, welke is/zijn dat?

### Bijzonderheden 1 O.

Is er bezwaar gemaakt tegen de waardebeschikking WOZ?

Nee

Zo ja, toelichting:

### Bijzonderheden 1 P.

Zijn er door de overheid of nutsbedrijven verbeteringen of herstellingen voorgeschreven of aangekondigd die nog niet naar behoren zijn uitgevoerd?

Nee

Zo ja, welke?

### Bijzonderheden 1 Q.

Zijn er in het verleden subsidies of premies verstrekt die bij verkoop van het appartement voor een deel kunnen worden teruggevorderd?

Nee

Zo ja, welke?

### Bijzonderheden 1 R.

Is het appartement onbewoonbaar verklaard of in het verleden ooit onbewoonbaar verklaard geweest?

Nee

Zo ja, waarom?

### Bijzonderheden 1 S.

Is er bij verkoop sprake van een omzetbelastingheffing? (Bijvoorbeeld omdat het een voormalig bedrijfsonroerendgoed is, of een appartement met praktijkgedeelte, of omdat u pas ingrijpend verbouwd hebt.)

Nee

Zo ja, waarom?



# VRAGENLIJST

## Vraag

## Antwoord

### Bijzonderheden 1 T.

Hoe gebruikt u het appartement nu? (Bijvoorbeeld voor bewoning, praktijk, winkel, opslag.)	bewoning.
Is dat gebruik volgens de splitsingsakte toegestaan?	Ja
Is dat gebruik volgens de gemeente toegestaan?	Ja
Zo nee, heeft de gemeente dit strijdige gebruik wel eens bij u aangekaart?	
Hoe heeft de gemeente dit strijdige gebruik bij u aangekaart?	

### Gevels 2 A.

Is er bij het appartement sprake (geweest) van vochtdoorslag of aanhoudend vochtige plekken op de gevels?	Nee
Zo ja, waar?	

### Gevels 2 B.

Zijn er bij het appartement (gerepareerde) scheuren/beschadigingen in/aan de gevels aanwezig?	Nee
Zo ja, waar?	

### Gevels 2 C.

Zijn de gevels bij het appartement tijdens de bouw geïsoleerd?	Niet bekend
Zo nee, zijn de gevels daarna (deels) geïsoleerd?	Niet bekend
Zo ja, wanneer heeft de isolatie van de gevels plaatsgevonden en met welk isolatiemateriaal?	niet bekend
Heeft u een certificaat of bewijs van het na-isoleren?	Nee
Is er sprake van volledige isolatie?	Niet bekend
Zo nee, welke delen van de gevels zijn er niet geïsoleerd?	

### Gevels 2 D.

Zijn de gevels bij het appartement ooit gereinigd?	Niet bekend
Zo ja, volgens welke methode en wanneer?	

### Dak(en) 3 A.

Hoe oud zijn de daken van het appartementencomplex ongeveer? Platte daken:	niet bekend
Overige daken:	niet bekend

### Dak(en) 3 B.



# VRAGENLIJST

Vraag	Antwoord
Heeft u last van daklekkages (gehad)? Zo ja, waar?	Nee
<b>Dak(en) 3 C.</b> Zijn er in het verleden in het appartement gebreken geconstateerd aan de dakconstructie zoals scheve, doorbuigende, krakende, beschadigde en/of aangetaste dakdelen? Zo ja, waar?	Nee
<b>Dak(en) 3 D.</b> Is het dak van het appartementencomplex al eens (gedeeltelijk) vernieuwd c.q. gerepareerd? Zo ja, welk (gedeelte van het) dak en waarom?	Nee
<b>Dak(en) 3 E.</b> Is het dak van het appartementencomplex tijdens de bouw geïsoleerd? Platte daken: Overige daken: Zo nee, is het dak daarna geïsoleerd? Platte daken: Overige daken: Zo ja, wanneer heeft de isolatie plaatsgevonden en met welk isolatiemateriaal? Heeft u een certificaat of bewijs van het na-isoleren? Is er sprake van volledige isolatie? Platte daken: Overige daken: Zo nee, welke delen zijn er niet geïsoleerd?	Niet bekend Niet bekend  niet bekend Nee Niet bekend Niet bekend
<b>Dak(en) 3 F.</b> Zijn de regenwaterafvoeren van het appartement lek of verstopt? Zo ja, toelichting:	Nee
<b>Dak(en) 3 G.</b> Zijn de dakgoten lek of verstopt? Zo ja, toelichting:	Nee
<b>Kozijnen, ramen en deuren 4 A.</b> Van welk materiaal zijn de buitenkozijnen gemaakt? (bijvoorbeeld hout, kunststof of aluminium of een andersoortig materiaal)	Hout



# VRAGENLIJST

## Vraag

## Antwoord

### Kozijnen, ramen en deuren 4 B.

Wanneer zijn de buitenkozijnen, ramen en deuren van het appartement voor het laatst geschilderd?

niet bekend

Is dit gebeurd door een erkend schildersbedrijf?

Nee

Zo ja, door wie?

### Kozijnen, ramen en deuren 4 C.

Functioneren alle scharnieren en sloten in het appartement?

Ja

Zo nee, toelichting:

### Kozijnen, ramen en deuren 4 D.

Zijn voor alle afsluitbare deuren, ramen etc. sleutels aanwezig?

Ja

Zo nee, voor welke deuren, ramen etc. niet?

### Kozijnen, ramen en deuren 4 E.

Is er sprake van isolerende beglazing in het appartement?

Nee

Zo ja, welk type glas?

(bijvoorbeeld HR, HR+, HR++ of HR+++; zie de glassponning waarin doorgaans staat vermeld welke type glas er is geplaatst)

Is er sprake van isolerende beglazing in het gehele appartement?

Nee

Zo nee, welke ramen zijn niet geïsoleerd?

Glas in lood.

### Kozijnen, ramen en deuren 4 F.

Is er bij de isolerende beglazing sprake van condensvorming tussen het glas? (Denk aan lekkende ruiten.)

Ja

Zo ja, waar?

Slaapkamer.

### Vloeren, plafonds en wanden 5 A.

Is er in het appartement sprake (geweest) van vochtdoorslag of optrekkend vocht op vloeren, plafonds en/of wanden?

Nee

Zo ja, waar?

### Vloeren, plafonds en wanden 5 B.

Is er in het appartement sprake (geweest) van schimmelvorming op de vloeren, plafonds en/of wanden?

Nee

Zo ja, waar?



# VRAGENLIJST

## Vraag

## Antwoord

### Vloeren, plafonds en wanden 5 C.

Zijn er in het appartement (gerepareerde) of (verborgen) scheuren en/of beschadigingen in/aan vloeren, plafonds en/of wanden aanwezig?

Nee

Zo ja, waar?

### Vloeren, plafonds en wanden 5 D.

Hebben zich in het verleden in het appartement problemen voorgedaan met de afwerkingen?

Nee

(Bijvoorbeeld loszittend tegelwerk, loslatend behang of spuitwerk, holklinkend of loszittend stucwerk, etc)

Zo ja, waar?

### Vloeren, plafonds en wanden 5 E.

Is er in het appartement sprake (geweest) van gebreken aan de vloerconstructie, zoals scheve, doorbuigende, krakende, beschadigde en/of aangetaste vloerdelen?

Nee

Zo ja, waar?

### Vloeren, plafonds en wanden 5 F.

Is er in het appartement sprake van vloerisolatie?

Ja

Zo ja, wanneer heeft de isolatie van de vloer plaatsgevonden en met welk isolatiemateriaal?

2022. Glaswol.

Heeft u een certificaat of bewijs van het na-isoleren?

Nee

Is er sprake van volledige isolatie?

Niet bekend

Zo nee, welke delen zijn er niet geïsoleerd?

### Kelder, kruipruimte en fundering 6 A.

Is er in het appartement sprake (geweest) van gebreken aan de fundering?

Nee

Zo ja, waar?

### Kelder, kruipruimte en fundering 6 B.

Is de kruipruimte van het appartement toegankelijk?

Nee

Is de kruipruimte droog?

Ja

Zo nee of meestal, toelichting:

### Kelder, kruipruimte en fundering 6 C.

Is er sprake van vochtdoorslag door de kelderwand?

Nee

Zo ja of soms, toelichting:



# VRAGENLIJST

## Vraag

## Antwoord

### Kelder, kruipruimte en fundering 6 D.

Is de grondwaterstand in de afgelopen jaren waarneembaar gewijzigd of is er sprake van wateroverlast geweest? Nee

Zo ja, heeft dit tot problemen geleid in de vorm van water in de kruipruimte c.q. kelder?

Zo nee, tot wat voor andere problemen heeft dit geleid?

### Installaties 7 A.

Wat voor warmte-installatie(s) is/zijn er aanwezig in het appartement? (bijvoorbeeld cv-installatie, WTW-systeem, WKO-systeem, blokverwarming, (hybride) warmtepomp, airconditioning, zonneboiler, elektrische boiler, pelletkachel dan wel een andere installatie) CV

Is/zijn de installatie(s) eigendom? Ja

Zo nee, toelichting:  
(bijvoorbeeld de installatie(s) is/ zijn gehuurd of geleased. Tevens huur-/leaseprijs vermelden)

Merk van de installatie(s): Intergas Verwarming B.V.

Type(nummer) van de installatie(s): Intergas Kombi Kompakt HRE 28/24 A  
Serienummer: 043367-2401100358

Installatiedatum van de installatie(s): 22-01-2024

Op welke datum is/zijn deze installatie(s) voor het laatst onderhouden? 22-01-2024

Is het onderhoud uitgevoerd door een erkend bedrijf? Ja

Zo ja, door wie? CMA Installatie

### Installaties 7 B.

Zijn er de afgelopen tijd zaken opgevallen ten aanzien van de installatie(s)? (bijvoorbeeld de cv-installatie moet meer dan 1 keer per jaar bijgevoerd worden of de installatie functioneert niet goed) Nee

Zo ja, wat is u opgevallen?

### Installaties 7 C.

Zijn er radiatoren die niet warm worden? Nee

Zo ja, welke?

### Installaties 7 D.

Zijn er radiatoren of (water)leidingen die lekken? Nee

Zo ja, waar en welke?



# VRAGENLIJST

Vraag	Antwoord
<b>Installaties 7 E.</b>	
Zijn er radiatoren of (water)leidingen die ooit zijn bevroren?	Nee
Zo ja, waar?	
<b>Installaties 7 F.</b>	
Heeft u vloerverwarming in het appartement?	Ja
Zo ja, betreft dit elektrische vloerverwarming, vloerverwarming met warm water of anders? Elektrisch:	Nee
warm water:	Ja
overig, namelijk	n.v.t.
Waar bevindt zich de elektrische vloerverwarming?	
Waar bevindt zich de vloerverwarming met warm water?	Badkamer & toilet
Waar bevindt zich de overige vloerverwarming?	n.v.t.
<b>Installaties 7 G.</b>	
Zijn er vertrekken die niet (goed) warm worden?	Nee
Zo ja, welke?	
<b>Installaties 7 H.</b>	
Heeft het appartementencomplex zonnepanelen?	Nee
In welk jaar zijn de zonnepanelen geplaatst? Jaar:	
Waarvoor wordt de energie die wordt opgewekt gebruikt? (Bijvoorbeeld voor de privé-gedeeltes van de bewoners of voor de gemeenschappelijke ruimten)	
<b>Installaties 7 I.</b>	
In welk jaar zijn voor het laatst de aanwezige schoorsteenkanalen/rookgasafvoeren geveegd/gereinigd?	Niet bekend.
<b>Installaties 7 J.</b>	
Wanneer heeft u de aanwezige schoorsteenkanalen voor het laatst gebruikt?	nooit.
Is de trek van aanwezige schoorsteenkanalen goed?	Niet bekend
<b>Installaties 7 K.</b>	
Zijn er onderdelen van de elektrische installatie vernieuwd? (onder de elektrische installatie wordt verstaan alle elektra leidingen/ schakelaars stopcontacten, meterkast e.d.)	Niet bekend



# VRAGENLIJST

## Vraag

## Antwoord

Zo ja, wanneer en welke onderdelen?

Zijn er gebreken aan de (technische) installaties?

Niet bekend

Zo ja, welke?

### Installaties 7 L.

Is er een laadpaal aanwezig voor een elektrische auto?

Nee

Zo ja, waar bevindt deze zich?

Blijft deze achter?

### Installaties 7 M.

Is er mechanische ventilatie of een soortgelijk systeem aanwezig?

Nee

Zo ja, functioneert dit systeem naar behoren?

Zo nee, toelichting:

Wanneer is dit systeem voor het laatst onderhouden?

Hoe oud is dit systeem ongeveer?

### Installaties 7 N.

Is er een domoticasysteem of een soortgelijk systeem aanwezig? (Een domoticasysteem bedient de verwarming, verlichting, verwarming, audio, ventilatie e.d. automatisch)

Nee

Zo ja, functioneert dit systeem naar behoren?

Zo nee, toelichting:

Hoe oud is dit systeem ongeveer?

### Installaties 7 O.

Zijn er rookmelders op iedere verdieping aanwezig?

Nee

Zo ja, hoe oud zijn de rookmelders ongeveer?

### Sanitair en riolering 8 A.

Zijn er in het appartement beschadigingen aan wastafels, douche, bad, toiletten, gootstenen en kranen?

Nee

Zo ja, welke?

### Sanitair en riolering 8 B.

Hoe oud is de badkamer ongeveer?

niet bekend



# VRAGENLIJST

## Vraag

## Antwoord

### Sanitair en riolering 8 C.

Lopen de afvoeren van wastafels, douche, bad, toiletten, gootstenen en kranen in het appartement goed door? Ja

Zo nee, welke niet?

### Sanitair en riolering 8 D.

Is het appartement aangesloten op het gemeentelijke riool? Ja

### Sanitair en riolering 8 E.

Zijn er in het appartement gebreken (geweest) aan de riolering, zoals breuken, stankoverlast, lekkages, etc.? Nee

Zo ja, welke?

### Sanitair en riolering 8 F.

Is er een andere voorziening, zoals een septictank, beerput of dergelijk aanwezig? Nee

Zo ja, wat is er aanwezig en hoe dient dit te worden onderhouden?

### Sanitair en riolering 8 G.

Van welk jaar dateert de keukenopstelling ongeveer? 2022

### Sanitair en riolering 8 H.

Van welk jaar dateert de inbouwapparatuur ongeveer? 2022

Functioneert alle inbouwapparatuur? Ja

Zo nee, welk inbouwapparaat functioneert niet?

### Sanitair en riolering 8 I.

Heeft u een kokend water kraan? (bijvoorbeeld een Quooker kraan of een soortgelijke kraan) Ja

Zo ja, functioneert deze kraan naar behoren en hoe oud is deze kraan ongeveer? Ja, 2022

### Diversen 9 A.

Wat is het bouwjaar van het appartement? 1903

### Diversen 9 B.



# VRAGENLIJST

## Vraag

## Antwoord

Zijn er asbesthoudende materialen in het appartement aanwezig? (bijvoorbeeld asbest zeil, een asbestplaat die onder en/of achter de CV ketel is geplaatst, asbesthoudend isolatiemateriaal om de verwarmingsbuis, asbesthoudend koord bij oude cv-ketels/gaskachels, asbestgolfplaten e.d.)

Niet bekend

Zo ja, welke en waar?

### Diversen 9 C.

Blijft er in het appartement zeil achter, al dan niet vastgelijmd, dat is aangeschaft tussen 1955 en 1982?

Niet bekend

### Diversen 9 D.

Is er sprake van loden leidingen in het appartement?

Niet bekend

Zo ja, waar?

### Diversen 9 E.

Is er een Japanse duizendknoop aanwezig in de (gemeenschappelijke)tuin? (Een Japanse duizendknoop is een exotische plant, welke moeilijk te verwijderen is. De sterke wortelstokken en stengels van de Japanse duizendknoop zijn in staat om schade te veroorzaken aan gebouwen, leidingen en wegen)

Nee

### Diversen 9 F.

Heeft u elders lekkages gehad? (dus los van het dak/ sanitair/ riolering)

Nee

### Diversen 9 G.

Is de grond van het appartementencomplex verontreinigd?

Niet bekend

Zo ja, is er een onderzoeksrapport?

Zo ja, heeft de gemeente/provincie een onderzoeks- of saneringsbevel opgelegd?

### Diversen 9 H.

Is er een olietank aanwezig of aanwezig geweest?

Niet bekend

Zo ja, is deze gesaneerd/verwijderd?

Als deze is gesaneerd, waar is de olietank op het perceel gesitueerd?

Is er een Kiwa-certificaat aanwezig?

N.v.t

### Diversen 9 I.

Is er sprake van overlast door ongedierte in of (rond)om het appartement? (Denk aan muizen, ratten, kakkerlakken, etc.)

Nee

Zo ja, waar?



# VRAGENLIJST

## Vraag

## Antwoord

### Diversen 9 J.

Is het appartement aangetast door houtworm, boktor, ander ongedierte of zwam?

Niet bekend

Zo ja, waar?

Zo ja, is deze aantasting al eens behandeld?

Zo ja, wanneer?

Zo ja, door welk bedrijf?

### Diversen 9 K.

Is er in het appartement sprake van chlorideschade (betonrot)?

Niet bekend

(betonrot komt vooral voor in kruipruimtes van panden gebouwd tussen 1965 en 1981 die voorzien zijn van betonnen vloerelementen van het merk Kwaaitaal of Manta. Ook andere beton- elementen - bijvoorbeeld balkons - kunnen aangetast zijn.)

Zo ja, waar?

### Diversen 9 L.

Hebben er in het appartement verbouwingen en/of aanbouwen plaatsgevonden?

Ja

Zo ja, welke ver-/aantouwingen?

Dakopbouw dakterras

Zo ja, in welk jaartal?

2009

Zo ja, door welk bedrijf zijn deze uitgevoerd?

niet bekend.

### Diversen 9 M.

Zijn er in het appartement verbouwingen of uitbreidingen uitgevoerd zonder daartoe benodigde omgevingsvergunning (voorheen bouwvergunning)?

Nee

Zo ja, welke?

### Diversen 9 N.

Zijn er verbouwingen of uitbreidingen uitgevoerd zonder daartoe benodigde toestemming van de VvE?

Nee

Zo ja, welke?

### Diversen 9 O.

Is er sprake van glasvezel internet?

Ja

### Diversen 9 P.

Bent u in het bezit van een definitief energieprestatiecertificaat/energielabel?

Ja

Zo ja, welke label?

C



# VRAGENLIJST

## Vraag

## Antwoord

### Vaste lasten 10 A.

Hoeveel betaalde u voor de laatste aanslag onroerendezaakbelasting?	689
Belastingjaar?	2026

### Vaste lasten 10 B.

Wat is de WOZ-waarde?	856000
Peiljaar?	2025

### Vaste lasten 10 C.

Hoeveel betaalde u voor de laatste aanslag waterschapslasten?	193
Belastingjaar?	2026

### Vaste lasten 10 D.

Hoeveel betaalde u voor de laatste aanslag gemeentelijke belastingen? (zoals rioolheffing en afvalstoffenheffing e.d.)	1682
Belastingjaar?	2026

### Vaste lasten 10 E.

Welke voorschotbedragen betaalt u maandelijks aan de nutsbedrijven? Gas:	12
Elektra:	160
Water:	14
Stadsverwarming:	0
Anders:	n.v.t.
Te weten:	0
Wat is uw jaarverbruik voor gas/ elektriciteit en water? Gas (m <sup>3</sup> ):	1000
Elektriciteit hoog (kWh):	1675
Elektriciteit laag (kWh):	0
Elektriciteit totaal (kWh):	1675
Water (m <sup>3</sup> ):	62
Stadsverwarming (GJ):	0
Anders:	0
Met hoeveel bewoners bewoonde u de woning? Aantal:	1

### Vaste lasten 10 F.



# VRAGENLIJST

## Vraag

## Antwoord

Zijn er lease- en/of huurkoopcontracten?  
(Bijvoorbeeld keuken, kozijnen, cv-ketel, etc.)

Nee

Zo ja, welke?

Zijn deze contracten overdraagbaar op de koper?

Let op! Veel lease- en huurkoopcontracten zijn niet langer overdraagbaar op een koper. Neem hiervoor contact op met de betreffende leverancier.

Hoe lang lopen de contracten nog en wat is de eventuele afkoopsom? Afkoopsom:

Duur:

### Vaste lasten 10 G.

Als er sprake is van erfpacht of opstalrecht hoe hoog is dan de canon per jaar?

0

Heeft u alle canons betaald?

N.v.t

Is de canon afgekocht?

N.v.t

Zo ja, tot wanneer?

### Vaste lasten 10 H.

Heeft u alle gemeentelijke belastingen die u verschuldigd bent al betaald?

Ja

Zijn er variabele bedragen voor gemeenschappelijke poorten, inritten of terreinen?

Nee

Zo ja, hoe hoog?

Zo ja, waarvoor?

### Vaste lasten 10 I.

Heeft u, om in de straat te parkeren, een parkeervergunning nodig?

Ja

Hoeveel parkeervergunningen kunnen er maximaal worden aangevraagd?

1

Wat zijn de kosten voor deze parkeervergunning per jaar?

388

### Garanties 11 A.

Zijn er lopende onderhoudscontracten en/of garantieregelingen overdraagbaar aan de koper?

Nee

(Zoals dakbedekking, cv-installatie, dubbele beglazing, etc.)

Zo ja, welke?

### De VvE en onderlinge verhoudingen 12 A.

Is de VvE ingeschreven in het Handelsregister (Kamer van koophandel)?

Ja

Inschrijvingsnummer Kamer van Koophandel:

50082809

### De VvE en onderlinge verhoudingen 12 B.



# VRAGENLIJST

Vraag	Antwoord
Uit hoeveel appartementsrechten bestaat de VvE?	2
<b>De VvE en onderlinge verhoudingen 12 C.</b>	
Is er een eigenaar met 50% of meer dan 50% van het aantal stemmen?	Nee
<b>De VvE en onderlinge verhoudingen 12 D.</b>	
Breukdeel van het aandeel in het appartementencomplex: Woning:	50
Berging:	nvt
Parkeerplaats:	nvt
<b>De VvE en onderlinge verhoudingen 12 E.</b>	
Aantal stemmen voor dit appartement:	nvt
<b>De bestuurder(s) ('het bestuur') 13 A.</b>	
Is er een professionele bestuurder?	Nee
<b>De bestuurder(s) ('het bestuur') 13 B.</b>	
Zo nee, is de bestuurder lid van de VvE?	Ja
<b>De vergadering van eigenaars 14 A.</b>	
Wordt er ten minste eenmaal per jaar vergaderd?	Nee
<b>De vergadering van eigenaars 14 B.</b>	
Zijn er notulen en/of schriftelijke besluiten en actielijsten van de laatste twee vergaderingen beschikbaar?	Nee
<b>De vergadering van eigenaars 14 C.</b>	
Lopen er procedures tot vernietiging van besluiten?	Nee
Zo ja, om welke besluiten gaat het?	
<b>Verzekeringen 15 A.</b>	
Is er een collectieve opstalverzekering?	Ja
<b>Verzekeringen 15 B.</b>	
Is daar een 'appartementenclausule' in opgenomen?	Ja



# VRAGENLIJST

## Vraag

## Antwoord

### Verzekeringen 15 C.

Is er een collectieve wettelijke aansprakelijkheidsverzekering?

Ja

### Het reservefonds, meerjarenonderhoudsplan (MJOP) en bijdrage VvE 16 A.

Is er een reservefonds?

Nee

Hoe hoog is het reservefonds en wat is de peildatum? Bedrag:

Datum:

### Het reservefonds, meerjarenonderhoudsplan (MJOP) en bijdrage VvE 16 B.

Is er een meerjarenonderhoudsplan aanwezig?

Nee

Hoe oud is het meerjarenonderhoudsplan en welke periode bestrijkt het plan? Jaar:

Periode:

### Het reservefonds, meerjarenonderhoudsplan (MJOP) en bijdrage VvE 16 C.

Zo nee, hoe wordt vastgesteld wat moet worden gereserveerd voor groot onderhoud?

In overleg.

### Het reservefonds, meerjarenonderhoudsplan (MJOP) en bijdrage VvE 16 D.

Te betalen maandelijkse bijdrage is in totaal:

0

Waarvan:

Exploitatiekosten (servicekosten)

0

Reservering voor onderhoud

0

Stookkosten (voorschot)

0

### Het reservefonds, meerjarenonderhoudsplan (MJOP) en bijdrage VvE 16 E.

Zijn er eenmalige en/of incidentele bijdragen verschuldigd?

Nee

Zo ja, waarvoor, wat is het bedrag en wanneer moeten deze worden betaald?

Bedrag:

Te voldoen per:

### Het reservefonds, meerjarenonderhoudsplan (MJOP) en bijdrage VvE 16 F.

Zijn alle aan de VvE verschuldigde bedragen betaald?

Ja

Zo nee, welke niet?

### Nadere informatie 17 A.

Overige zaken(Overige zaken die de koper naar uw mening moet weten)

nvt



# LIJST VAN ZAKEN

Beschrijving	Blijft achter	Gaat mee	Ter overname
<b>Woning - Interieur</b>			
(Gas)kachels	●		
Radiatorafwerking	●		
Verlichting, te weten			
- inbouwspots/dimmers	●		
- opbouwspots/armaturen/lampen/dimmers		●	
- losse (hang)lampen		●	
-			●
Raamdecoratie/zonwering binnen, te weten			
- gordijnrails	●		
- gordijnen	●		
- overgordijnen	●		
- vitrages	●		
- rolgordijnen	●		
- lamellen	●		
- jaloezieën	●		
Vloerdecoratie, te weten			
- parketvloer	●		
- houten vloer(delen)	●		
- laminaat	●		
- plavuizen	●		
Overig, te weten			
- spiegelwanden	●		
- 2 Blauwe barkrukken kookeiland			●
- Bed bank			●
- Kapstokken	●		
- 2 zwarte krukjes	●		
<b>Woning - Keuken</b>			
Keukenblok (met bovenkasten)	●		
Keuken (inbouw)apparatuur, te weten			
- kookplaat	●		



# LIJST VAN ZAKEN

Beschrijving	Blijft achter	Gaat mee	Ter overname
- (gas)fornuis	●		
- afzuigkap	●		
- oven	●		
- combi-oven/combimagnetron	●		
- koelkast	●		
- vriezer	●		
- vaatwasser	●		
- Quooker	●		
- koffiezetapparaat		●	
<b>Woning - Sanitair/sauna</b>			
Toilet met de volgende toebehoren			
- toilet	●		
- toilethouder	●		
- fontein	●		
Badkamer met de volgende toebehoren			
- ligbad	●		
- jacuzzi/whirlpool	●		
- douche (cabine/scherm)	●		
- wastafel	●		
- wastafelmeubel	●		
- toilet	●		
- toilethouder	●		
<b>Woning - Exterieur/installaties/veiligheid/energiebesparing</b>			
Brievenbus	●		
(Voordeur)bel	●		
(Klok)thermostaat	●		
Telefoonaansluiting/internet aansluiting	●		
Warmwatervoorziening, te weten			
- CV-installatie	●		
- boiler	●		

## Tuin - Inrichting



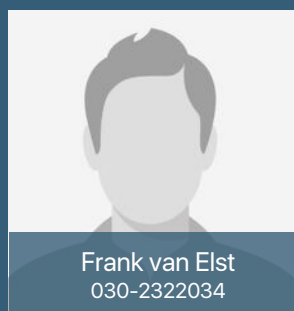
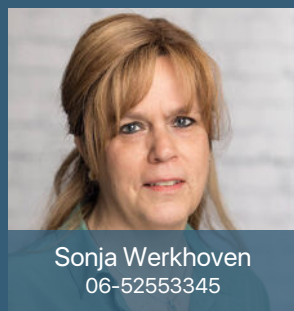
# LIJST VAN ZAKEN

---

Beschrijving	Blijft achter	Gaat mee	Ter overname
Tuinaanleg/bestrating	●		
Beplanting	●		
Olijfboom in witte bak	●		
<b>Tuin - Verlichting/installaties</b>			
Buitenverlichting	●		
<b>Tuin - Bebouwing</b>			
Tuinhuis/buitenberging	●		
Bartafel terras keuken	●		
<b>Tuin - Overig</b>			
Overige tuin, te weten			
- (sier)hek	●		
- Schaduwoeken	●		
- Tuintafel + 2 stoelen	●		



# ONS TEAM



# DIENSTEN

## Verkoopbegeleiding



Met onze ervaring sinds 1850, kennis en expertise weten wij precies de juiste potentiële huizenkopers te bereiken. Wij gaan er immers voor dat jij blij bent met de verkoop en de koper blij is met een prachtig nieuw stulpje. En dat in de Utrechtse Binnenstand, Wittevrouwen, Vogelenbuurt, Oudwijk, Wilhelminapark, Rivierenwijk, Oog in Al, Tuindorp en omstreken.

## Nieuwbouw



Wij zijn vaak de schakel tussen particulieren en projectontwikkelaars en weten daarbij de woonwensen van potentiële kopers te vertalen naar een juist advies en concrete producten. En dat begint al bij de eerste schets, vaak het moment dat wij betrokken raken bij een project.

## Financieel advies



Wij zijn een onafhankelijk intermediair en niet verbonden aan één bepaalde maatschappij. Bij vragen over uw pensioen, krediet of bancaire zaken kunt u bij ons terecht voor een gedegen financieel advies. Wij stellen u als klant centraal waardoor ons advies specifiek is afgestemd op uw persoonlijke situatie.

## Verhuur



Als dienstverlener en adviseur in verhuur helpen wij jou met het professioneel onder de aandacht brengen van jouw woning of pand en leiden wij potentiële huurders rond. Daarnaast helpen we bij het opstellen van het huurcontract en assisteren wij bij de eindinspectie – we nemen jouw zorgen graag zoveel mogelijk uit handen. Twijfel wij over jouw potentiële kandidaat? Wij hebben de mogelijkheid tot een NVM-woontoets, waarbij we een potentiële huurder kunnen screenen.

## Aankoopbegeleiding



Als jouw aankoopmakelaar duiken wij in de informatie die van belang is bij een aankoop van een woning. We kijken naar de bouwkundige constructie, eventuele ontwikkelingen in de omgeving en erfdienstbaarheden. Zo hoef jij niet al te veel uit te zoeken en kom je niet voor verrassingen te staan.

## Lauteslager Bedrijfsmakelaars



Naast een makelaardij voor de gewone particulier, is Lauteslager Makelaars ook bedrijfsmakelaar. En dat komt samen met onze ervaring en kennis sinds 1850 van de vastgoedmarkt in en rondom Utrecht goed van pas.

## Taxaties



Onze taxateurs (RMT) taxeren jouw woning op de juiste waarde, waarbij we rekening houden met locatie, perceeloppervlakte, woonoppervlakte en de staat van het pand. Met deze taxatie stellen onze experts een gevalideerd rapport op. Naast onze kennis in NWWI-rapporten, is Lauteslager Makelaars ook bevoegd voor het opstellen van taxatierapporten voor de Rabobank, het NIBC en het RNHB.

Als je meer wilt weten, scan dan de **QR-code**



## UW TIEN VRAGEN

Uw tien vragen over bezichtigingen, onderhandelingen en koopovereenkomsten en meer. "Word ik koper als ik de vraagprijs bied" en "Wanneer komt de koop tot stand?", zijn vragen waar veel misverstanden over bestaan. In deze brochure krijgt u antwoord op deze vragen en nog meer veel voorkomende onduidelijkheden in het traject van uw interesse in een woning tot en met het bod dat u doet op een woning. Lees deze informatie goed door, zo voorkomt u teleurstellingen.

Wanneer ben ik in onderhandeling?

U kunt niet afdwingen dat u in onderhandeling bent. U bent pas in onderhandeling als de verkoper reageert op uw bod. Dus: als de verkoper een tegenbod doet. Ook kan de verkopende makelaar uitdrukkelijk aangeven dat hij met u in onderhandeling is. U bent niet in onderhandeling als de verkopende makelaar aangeeft dat hij uw bod met de verkoper zal overleggen.

Mag een makelaar doorgaan met bezichtigingen als er al over een bod onderhandeld wordt?

Dat mag. Een onderhandeling hoeft nog niet tot een verkoop te leiden. De verkoper kan daarnaast wellicht graag willen weten of er meer belangstelling is. De eerste bieder hoeft nog niet de beste te zijn. Daarom gaan de bezichtigingen door. Vaak zal de verkopende makelaar aan belangstellende vertellen dat hij, zoals dat heet "onder bod" is. Een belangstellende mag dan wel een bod uitbrengen, maar krijgt daar geen antwoord op tot de onderhandelingen met de eerste geïnteresseerde beëindigd is. De makelaar zal geen mededelingen doen over de hoogte van de biedingen. Dit zou het overbieden kunnen uitlokken.

Kan de verkoper de vraagprijs van een woning tijdens de onderhandeling verhogen?

Het antwoord is ja. Als de vraagprijs alleen een uitnodiging is tot het doen van een bod (zoals beschreven onder "Als ik de vraagprijs bied, moet de verkoper de woning dan aan mij verkopen?"), dan kan de verkoper ook besluiten de vraagprijs te verlagen of te verhogen.

Tijdens een onderhandeling doen partijen vaak over en weer biedingen. Als de potentiële koper een tegenbod doet

dat afwijkt van het bod dat de verkopende partij eerder heeft gedaan, dan vervalt het eerdere bod van de verkopende partij. Dus ook als de partijen "naar elkaar toekomen" in het biedingproces kan de verkoper ineens besluiten om toch zijn tegenbod weer te verhogen en de koper om zijn bod weer te verlagen.

Hoe komt de koop tot stand?

Als verkoper en koper het eens worden over de belangrijkste zaken bij de koop (dat zijn bijvoorbeeld de prijs, de opleveringsdatum en de ontbindende voorwaarden), dan legt de verkopende makelaar de afspraken schriftelijk vast in de koopakte. Ontbindende voorwaarden zijn een belangrijk onderwerp. U krijgt als koper niet automatisch een ontbindende voorwaarde. Wilt u bijvoorbeeld een ontbindende voorwaarde voor de financiering, dan moet u dit melden bij het uitbrengen van uw bod. Het is belangrijk dat de partijen het ook eens zijn over aanvullende afspraken en ontbindende voorwaarden voordat de koopakte wordt opgemaakt. Naast de eerder genoemde punten worden meestal nog enkele aanvullende afspraken in de koopakte opgenomen. Denk bijvoorbeeld aan de boeteclausule.

Zodra de verkoper en de koper de koopakte hebben ondertekend en de koper (of eventueel de notaris) een afschrift van de akte heeft ontvangen, treedt voor de particuliere koper de wettelijke bedenktijd in werking. Binnen deze bedenktijd kan de koper alsnog afzien van de aankoop van de woning. Ziet de koper tijdens de bedenktijd niet af van de koop, zijn de financiën rond en vormen ook eventuele andere ontbindende voorwaarden geen obstakel meer, dan zal op de afgesproken opleveringsdatum de overdracht plaatsvinden bij de notaris.



Als ik de vraagprijs bied, moet de verkoper de woning dan aan mij verkopen?

Over deze vraag bestaan veel misverstanden. Het hoogste rechtscollège, de Hoge Raad, heeft bepaald dat als u de vraagprijs uit een advertentie of woninggids biedt, u dan een bod doet. De vraagprijs wordt dus gezien als een uitnodiging tot het doen van een bod. De verkoper kan dan nog beslissen of hij uw bod wel of niet aanvaardt of dat hij zijn NVM-makelaar een tegenbod laat doen.

Mag een makelaar tijdens de onderhandelingen het systeem van verkoop wijzigen?

Dat mag. Eén van de partijen mag de onderhandeling beëindigen. Soms zijn er zoveel belangstellenden die de vraagprijs bieden of benaderen, dat het moeilijk is te bepalen wie de beste koper is. In dat geval kan de verkopende makelaar –natuurlijk in overleg met de verkoper- besluiten de lopende onderhandeling af te breken en de biedprocedure te wijzigen. Uiteraard dient hij eerst de eventuele gedane toezeggingen na te komen ( zie ook vraag acht en negen). De makelaar kiest vervolgens bijvoorbeeld voor een inschrijvingsprocedure. Alle bidders hebben dan een gelijke kans om een hoogste bod uit te brengen.

De makelaar vraagt een 'belachelijke' hoge prijs voor een woning. Mag dat?

De verkoper bepaalt waarvoor hij zijn woning verkoopt in overleg met zijn makelaar. De koper kan onderhandelen over de prijs, maar de verkoper beslist. Dat geldt voor alle zaken die de verkoper belangrijk vindt om over te beslissen of hij zijn woning aan deze koper wil verkopen. Als verkoper en koper het over deze zaken eens zijn, is er een koop. Soms besluiten verkoper en koper over een aantal minder belangrijke zaken –roerende zaken bijvoorbeeld- pas te onderhandelen als ze het over de hoofdzaken eens zijn. In een dergelijk geval kan een rechter wel bepalen dat de partijen, nu ze het over de door hen zelf aangegeven hoofdzaken eens zijn, moeten doorgaan met onderhandelen tot er een redelijk resultaat is bereikt.

Wat is een optie?

Een optie in juridische zin geeft een partij de keuze om

door een eenzijdige verklaring een koopovereenkomst met een andere partij te sluiten. Partijen zijn het dan al wel eens over de voorwaarden van de koop, maar de koper krijgt bijvoorbeeld nog een week bedenktijd. Bij de aankoop van een nieuwbouwwoning is zo'n optie nog wel gebruikelijk. Bij het aankopen van een bestaande woning wordt vaak ten onrechte het begrip 'optie' gebruikt. In deze context betekent dit dat een verkopend makelaar bepaalde toezeggingen kan doen aan een belangstellende koper. De makelaar zal in de tussentijd proberen niet met een andere partij in onderhandeling te gaan. De belangstellende koper kan deze tijd gebruiken om een beter inzicht te krijgen in zijn financierings- of in gebruiksmogelijkheden van de woning. Een optie kunt u niet eisen; de verkoper en verkopende makelaar beslissen zelf of er in een onderhandelingsproces bepaalde toezeggingen worden gedaan.

Als ik de eerste ben die belt voor een bezichtiging, als ik de eerste ben die de woning bezichtigt of als ik de eerste ben die een bod uitbrengt, moet de makelaar in deze gevallen ook het eerste met mij in onderhandeling gaan?

Op deze drie vragen is het antwoord nee. De verkopende makelaar bepaalt samen met de verkoper de verkoopprocedure. De verkopende makelaar heeft wel de verplichting u daarover te informeren. Het is verstandig als u serieus belangstelling heeft de makelaar te vragen wat uw positie is. Dat kan veel teleurstelling voorkomen. Doet de makelaar u een toezegging, dan dient hij deze na te komen.

Zit de makelaarscourtage in de 'kosten koper'?

Nee. Voor rekening van de koper komen de kosten die de overheid 'hangt' aan de overdracht van een woning. Dat is de overdrachtsbelasting (2%) en de kosten van de notaris voor het opmaken van de leveringsakte en het inschrijven daarvan in de registers. Als de verkoper een makelaar inschakelt om zijn woning te verkopen, dan moet hij ook zelf met de makelaar afrekenen voor deze dienst (makelaarscourtage). De makelaar dient bij de verkoop vooral het belang van de verkoper dus niet dat van de koper. Het kan daarom eveneens voor de koper van belang zijn een eigen makelaar in te schakelen.



# WOONLASTEN IN UTRECHT 2026

## Gemeentelijke belastingen

### Onroerende zaakbelasting

De tarieven OZB 2026 zijn een percentage van de waarde in het economische verkeer van uw onroerende zaak. Voor woningen gelden andere tarieven dan voor niet-woningen.

Eigenaar woning	0,08060%
Eigenaar niet-woning	0,51400%
Gebruiker niet-woning	0,41510%

### Afvalstoffenheffing

Het tarief voor een eenpersoonshuishouden is vastgesteld op € 346,25 het tarief voor een tweepersoonshuishouden op € 443,30 het tarief voor een driepersoonshuishouden € 527,80 en het tarief voor huishouden van 4 of meer personen op € 600,05.

### Rioolrecht

Per riolaansluiting bedraagt deze belasting jaarlijks € 247,27

Inlichtingen:  
Tel.: 030-286 21 00  
[www.utrecht.nl](http://www.utrecht.nl)

### Nutsvoorzieningen

U kunt zelf kiezen bij welke aanbieder u uw energie afneemt (m.u.v. stadsverwarming).  
Via [www.energieprijzen.nl](http://www.energieprijzen.nl) kunt u alle aanbieders in Nederland vergelijken.

### Water

Vitens  
Tel.: 0900-0650  
[www.vitens.nl](http://www.vitens.nl)

### Parkeervergunning

Zone A1: 1ste	€ 164,34	per kwartaal
Zone A2: 1ste	€ 97,11	per kwartaal
Zone A2: 2de	€ 242,76	per kwartaal
Zone B1: 1ste	€ 42,27	per kwartaal
Zone B2: 2de	€ 105,72	per kwartaal

Inlichtingen:  
Tel.: 030-286 00 00  
[www.utrecht.nl](http://www.utrecht.nl)



# ALGEMENE INFORMATIE

---

Zodra er een overeenstemming is over de prijs, opleveringsdatum en andere voorwaarden zal door Lauteslager Makelaars een koopovereenkomst worden opgemaakt conform het model van de NVM, met de gebruikelijke voorwaarden, onder meer bevattende de navolgende clausules:

## Notaris:

---

Volgens keuze van de koper (tenzij anders vermeld)

## Energielabel:

---

De woning zal - indien mogelijk - met energielabel geleverd worden.

## Nutsbedrijven:

---

Koper en verkoper zijn bekend met het feit dat 14 dagen voor eigendomsoverdracht de mutatie moet worden gemeld bij de nutsbedrijven.

## Waarborgsom:

---

Tot zekerheid voor de nakoming van de verplichtingen van koper wordt uiterlijk binnen 5 weken na het sluiten van de koopovereenkomst een waarborgsom gestort bij de notaris een bedrag ter grootte van 10% van de koopsom. In plaats van de waarborgsom kan koper ook een schriftelijke bankgarantie doen stellen, mits deze bankgarantie onvoorwaardelijk is afgegeven door een in Nederland gevestigde bankinstelling.

## Oplevering:

---

In de huidige staat met alle daarbij behorende rechten, aanspraken zichtbare en onzichtbare gebreken (voor zover bij de verkopende partij niet bekend) heersende-/leidende erfdienstbaarheden, kwalitatieve rechten en vrij van hypotheek, beslagen en inschrijvingen daarvan.

## Baten en lasten:

---

Alle baten, lasten en verschuldigde canons, waaronder begrepen heffingen die voortvloeien uit de akte van splitsing en/of reglement (indien van toepassing) komen voor rekening van kopende partij vanaf de datum van notarieel transport. De lopende baten, lasten en dergelijke zullen tussen partijen naar rato worden verrekend.

## Bedenkijd en ondertekenen koopovereenkomst:

---

Koper verplicht zich tot het ondertekenen van de koopovereenkomst binnen een periode van 5 dagen nadat de verkoper de akte heeft ondertekend.





# LAUTESLAGER

Thuis in Utrecht

## LAUTESLAGER STEUNT STICHTING MET JE HART

Voor ons 175-jarig jubileum nodigden we ouderen uit voor een warm diner – een moment van aandacht en verbinding. Samen met Stichting Met je Hart zetten we ons in tegen eenzaamheid onder ouderen.

### HELPT U MEE?

Scan de QR-code en doneer eenvoudig via de website.



ELKE BIJDRAGE MAAKT VERSCHIL



met je hart



Hartelijke groet,

Team Lauteslager Makelaars

Ambassadeur Stichting Met je Hart



[www.metjehart.nl](http://www.metjehart.nl)

# AANTEKENINGEN

---

A large white rectangular area containing horizontal lines for taking notes.



# AANTEKENINGEN

---

A large white rectangular area containing horizontal lines for taking notes.





# LAUTESLAGER

— Makelaars sinds 1850 —

Catharijnesingel 100

3511 GV - Utrecht

030-2315186

info@lautestlager.nl

**lautestlager.nl**

