



Je de Ruijter
Makelaar.nu

Verzekeringen - Hypotheken - Makelaardij - DNK Kluisverhuur - ING Servicepunt

045-5250681
makelaardij@deruijter.nu
www.deruijtermakelaardij.nu

34

Brunssummerstraat SCHINVELD

Vraagprijs
€ 349.000 k.k.

Kenmerken



Woonoppervlakte
156 m²

Perceeloppervlakte
393 m²

Aantal kamers
9

Bouwjaar
1930

Energie label
E

Welkom bij Brunssummerstr. 34

Karakter, charme en ruimte komen op unieke wijze samen in deze statige dertiger jaren woning nabij de dorpskern van het pittoreske kerkdorp Schinveld.

Gelegen op een royaal perceel biedt dit sfeervolle woonhuis maar liefst vijf slaapkamers, een grote garage en talloze authentieke elementen die liefhebbers van karakteristiek wonen direct zullen aanspreken. Een woning met uitstraling, historie en volop mogelijkheden voor grote gezinnen, werken aan huis of hobbyliefhebbers.

Bij binnenkomst valt direct de warme en authentieke sfeer op.

De royale en-suite woonkamer is voorzien van traditionele schuifdeuren met facetgeslepen glas en ademt de karakteristieke stijl van de jaren dertig. Aan de voorzijde bevindt zich de lichte zitkamer met veel daglichttoetreding en een rookgasaansluiting, ideaal voor het realiseren van een sfeervolle haardpartij of houtkachel.

Centraal gelegen vormt de eetkamer met haar charmante schouwpartij het hart van de woning en de verbinding naar de keukenruimte. De oorspronkelijke houten planken vloer draagt bij aan de authentieke uitstraling van het geheel.

De halfopen keuken met lichtkoepel beschikt over een eigentijdse inbouwkeuken in U-opstelling, uitgevoerd in landelijke stijl in wit met RVS-grepen en voorzien van apparatuur. Vanuit de keuken is er toegang tot de bijkeuken, het overdekte terras en de diepe achtertuin.

Via het tussenportaal zijn het half-betegelde gastentoilet met stand closet en fonteintje en de geheel betegelde badkamer bereikbaar. De badkamer is voorzien van een ligbad, douche en vaste wastafel.

In de praktische bijkeuken bevinden zich de witgoedaansluitingen voor wasmachine en droger, een uitstortgootsteen, de standplaats van de Nefit Ecomline HR CV-combiketel en een loopdeur naar het terras.

De authentieke bordestrap leidt naar de eerste verdieping. Hier biedt de overloop toegang tot drie ruime slaapkamers, momenteel ingericht als hoofdslaapkamer, studeerkamer en kinderkamer.

Op de tweede verdieping bevinden zich nog eens twee verrassend ruime slaapkamers met dakkapel en dakraam, momenteel in gebruik als fitness-/muziekkamer en hobbyruimte. Daarnaast is er volop praktische bergruimte aanwezig in de schuinte van de dakconstructie en beschikt de verdieping over een muurkast.

Via een vlizotrap is de vliering bereikbaar.

Ook aan opslagruimte geen gebrek; de provisiekelder biedt extra praktische ruimte voor voorraad en opslag.

De diepe achtertuin vormt een heerlijke plek om van rust, privacy en buitenleven te genieten. Met een

overdekt terras, gazon, borders met aanplanting en een aangebouwde stenen tuinberging is het hier volop genieten. Door de royale perceeloppervlakte is er bovendien voldoende ruimte voor het realiseren van een moestuin of extra speelgelegenheid voor kinderen.

Een absoluut pluspunt is de royale naastgelegen garage met berging. Dankzij de lichtkoepel geniet deze ruimte van extra daglicht. De garage biedt plaats aan twee auto's en is voorzien van een elektrisch bedienbare sectionaalpoort en een loopdeur naar de oprit. Daarnaast is er een hobbyruimte aanwezig met aanrechtblad en vaste wastafel met warm en koud stromend water, ideaal voor hobbyisten, klussers of werken aan huis.

De ruime oprit aan de voorzijde biedt parkeergelegenheid voor meerdere voertuigen op eigen terrein.

De woning is voorzien van dakisolatie, houten kozijnen met deels authentieke glas-in-loodramen en grotendeels rolluiken. Het energielabel bedraagt E. Verdere verduurzaming kan geheel naar eigen wensen en inzichten worden uitgevoerd, waarbij het karakter van deze bijzondere woning behouden kan blijven.

Het geheel is uitstekend gelegen nabij de dorpskern van Schinveld. Diverse voorzieningen zoals een supermarkt, winkels, basisschool, bibliotheek, speeltuin, cafetaria, ijssalon, voetbalvelden, tennis-/padelbanen en maneges bevinden zich in de directe omgeving. Ook natuurliefhebbers komen hier volledig aan hun trekken met de Schinveldse Bossen en het zweefvliegveld op steenworp afstand. Bovendien is er een goede bereikbaarheid middels openbaar vervoer, uitvalswegen en de Parkstadring N300 richting Maastricht, Eindhoven, Aken en het Duitse achterland.

Een karaktervolle, verrassend ruime woning vol sfeer, authenticiteit en mogelijkheden — een unieke kans voor liefhebbers van klassiek wonen in een pand met potentie.

Indeling

KELDER:

Vorraad-/provisiekelder met opslagruimte.

BEGANE GROND:

Hal/Entree, gang met oorspronkelijk trappenhuis met authentieke bordestrap naar de verdieping. Meterkast voorzien van 6-groepsinstallatie / kookgroep / aardlekschakelaar / digitale meters en dag-/nachtstroomaansluiting. Toegang tot de kelder, het tussenportaal en de woonkamer.

Klassieke en-suite woonkamer met traditionele schuifdeuren voorzien van facet geslepen glas en aan de voorzijde gelegen zitkamer met veel lichtinval via de raampartijen en rookgasaansluiting.

Centraal gelegen de eetkamer met schouwpartij, welke de verbinding vormt naar de keukenruimte. De woonkamer is voorzien van een houten planken vloer.

Halfopen keuken met een inbouwkeuken in landelijke stijl met RVS-grepen en lichtkoepel, voorzien apparatuur, te weten: 4 zones inductiekookplaat / RVS wandschouwafzuigkap / elektrische oven / wasbak / vaatwasmachine / koelkast en veel opbergruimte. Loopdeur naar de bijkeuken, het overdekte terras en de achtertuin.

Tussenportaal met doorgang naar de badkamer en het toilet. Half-betegeld gastentoilet met stand closet en fonteintje. De badkamer is voorzien van een vaste wastafel / douche / ligbad (defect) en een design radiator.

Bijkeuken aan de achterzijde met witgoedaansluitingen voor wasmachine en -droger en waar geplaatst de Nefit Ecomline HR CV-Combiketel (Bouwjaar 1995 / Eigendom), een uitstortgootsteen en loopdeur naar het terras.

Geheel omsloten diepe achtertuin voorzien van een terras met overkapping, gazon, borders met groen, aangebouwde stenen tuinberging en toegang tot de garage.

Naastgelegen ruime garage met berging, hobbyruimte, aanrechtblad voorzien van wasbak met warm en koud stromend water, veel extra opslagmogelijkheden, lichtkoepel en plek voor 2 auto's, voorzien van een elektrisch bedienbare sectionaal poort en loopdeur naar het terras en de voorgelegen oprit.

De oprit aan de voorzijde biedt parkeergelegenheid voor meerdere voertuigen op eigen terrein.

EERSTE VERDIEPING:

Via de bordestrap is er toegang tot de overloop en de slaapvertrekken.

Aan de linker voorzijde gelegen hoofdslaapkamer. De naastgelegen slaapkamer is een prima babykamer of thuiswerkplek.

De derde slaapkamer op de verdieping linksachter is in gebruik als studeerkamer.

TWEEDE VERDIEPING:

Overloop met muurkast en toegang tot de berging.

Aan de linkerkant gelegen ruime slaapkamer met dakkapel en dakraam, welke in gebruik is als fitness-/muziekkamer.

De vijfde slaapkamer met dakkapel aan de voorzijde, doet dienst als hobbyruimte

Veel extra opslagmogelijkheden in de schuine van de dakconstructie.

VLIERING:

In de nok is een vliering met bergruimte, bereikbaar middels een vlizotrap.

Bijzonderheden

- * OP ROYAAL PERCEEL GELEGEN HALFVRIJSTAAND DERTIGER JAREN WONING MET RUIME GARAGE
- * GELEGEN IN POPULAIRE EN GELIEFDE WOONOMGEVING NABIJ ALLE CENTRUMVOORZIENINGEN
- * WOONKAMER EN-SUITE MET TRADITIONELE SCHUIFDEUREN, VEEL LICHTINVAL VIA GROTE RAAMPARTIJEN
- * CENTRAAL GELEGEN EETKAMER IN VERBINDING NAAR DE KEUKEN
- * KEUKENRUIMTE MET LICHTKOEPEL VOORZIEN VAN EEN INBOUWKEUKEN IN LANDELIJK STIJL MET APPARATUUR
- * HALF-BETEGELD GASTENTOILET MET STAAND CLOSET EN FONTEINTJE
- * BADKAMER VOORZIEN VAN EEN VASTE WASTAFEL, LIGBAD (DEFECT) EN DOUCHE
- * ACHTERGELEGEN BIJKEUKEN MET WITGOEDAANSLUITINGEN, UITSTORTGOOTSTEEN EN NEFIT CV-COMBIKETEL
- * 3 SLAAPKAMERS OP DE EERSTE VERDIEPING
- * 2 SLAAPKAMERS OP DE TWEEDE VERDIEPING
- * VLIERING MET BERGRUIMTE
- * PROVISIE-/VOORRAADKELDER MET EXTRA OPSLAGMOGELIJKHEDEN
- * GROTE GARAGE MET HOBBYRUIMTE, PLAATS VOOR 2 AUTO'S EN ELEKTRISCHE SECTIONAAL POORT
- * VOORGELEGEN OPRIT MET PARKEERGELEGENHEID VOOR MEERDERE VOERTUIGEN OP EIGEN TERREIN
- * DIEPE ACHTERTUIN MET OVERDEKT TERRAS, GAZON, BORDERS MET GROEN
- * AANGEBOUWDE STENEN TUINBERGING
- * DAKISOLATIE
- * HOUTEN KOZIJNEN MET DEELS AUTHENTIEKE GLAS IN LOOD RAMEN
- * NEFIT ECOMLINE HR CV-COMBIKETEL (BOUWJAAR 1995 / EIGENDOM)
- * GROTENDEELS VOORZIEN VAN ROLLUIKEN
- * ENERGIELABEL "E"

HET PAND HEEFT EEN GEISOLEERDE DAKCONSTRUCTIE. HOUTEN KOZIJNEN, DEELS VOORZIEN VAN AUTHENTIEKE GLAS IN LOOD RAMEN. NEFIT ECOMLINE HR CV-COMBIKETEL (BOUWJAAR 1995 / EIGENDOM). OP ROYAAL PERCEEL GELEGEN RUIME, HALFVRIJSTAANDE DERTIGERJAREN WONING MET 5 SLAAPKAMERS, DIEPE ACHTERTUIN MET AANGEBOUWDE STENEN BERGING, OVERDEKT TERRAS EN GROTE GARAGE. HET ENERGIELABEL IS E.

HET GEHEEL IS GELEGEN NABIJ DE DORPSKERN VAN SCHINVELD. ALLE VOORZIENINGEN IN DE DIRECTE OMGEVING O.A. EEN SUPERMARKT / WINKELS / BASISCHOOL / BIBLIOTHEEK / SPEELTUIN / CAFETARIA / IJSSALON / VOTEBALVELDEN / TENNIS-/PADELBANEN EN MANEGES. HET WANDELGEBIED VAN DE SCHINVELDSE BOSSEN EN HET ZWEEFVLIEGVELD ZIJN OP LOOPAFSTAND BEREIKBAAR.

GOEDE BEREIKBAARHEID MIDDELS OPENBAAR VERVOER, UITVALSWEGEN EN AANSLUITING OP DE PARKSTADRING (N300) RICHTING MAASTRICHT, AKEN EN EINDHOVEN ALSMEDE HET DUITSE ACHTERLAND.

Ter bescherming van de belangen van zowel koper als ook verkoper wordt uitdrukkelijk gesteld dat een koopovereenkomst met betrekking tot deze onroerende zaak eerst dan tot stand komt nadat koper en verkoper de koopovereenkomst hebben ondertekend (schriftelijkheidsvereiste).

De waarborgsom/bankgarantie is 10% van de koopsom. De koper dient deze binnen 2 weken nadat het financieringsvoorbehoud is verlopen bij de desbetreffende notaris te deponeren.

Indien cv-ketel en/of warmwatervoorziening een huurtoestel is, dient koper de huurovereenkomst over te nemen. Dit geldt ook indien de zonnepanelen op huurbasis aanwezig zijn.

Alle door ons kantoor verstrekte informatie omtrent onroerende zaken, moet beschouwd worden als een uitnodiging om in onderhandeling te treden en is geheel vrijblijvend! Alle vermelde maten en afmetingen zijn slechts bij benadering. Een (eventueel) bijgevoegde plattegrond dient uitsluitend als globale indicatie/visualisatie. Aan deze beperkte informatie kunnen geen rechten worden ontleend.

Indien in enige documentatie of op enige website informatie staat die niet overeen komt met de werkelijkheid, dan geldt de feitelijke situatie waarin de woning zich bevindt, zoals koper deze tijdens de bezichtiging heeft kunnen waarnemen, en wordt de woning in deze feitelijke situatie/staat verkocht.

























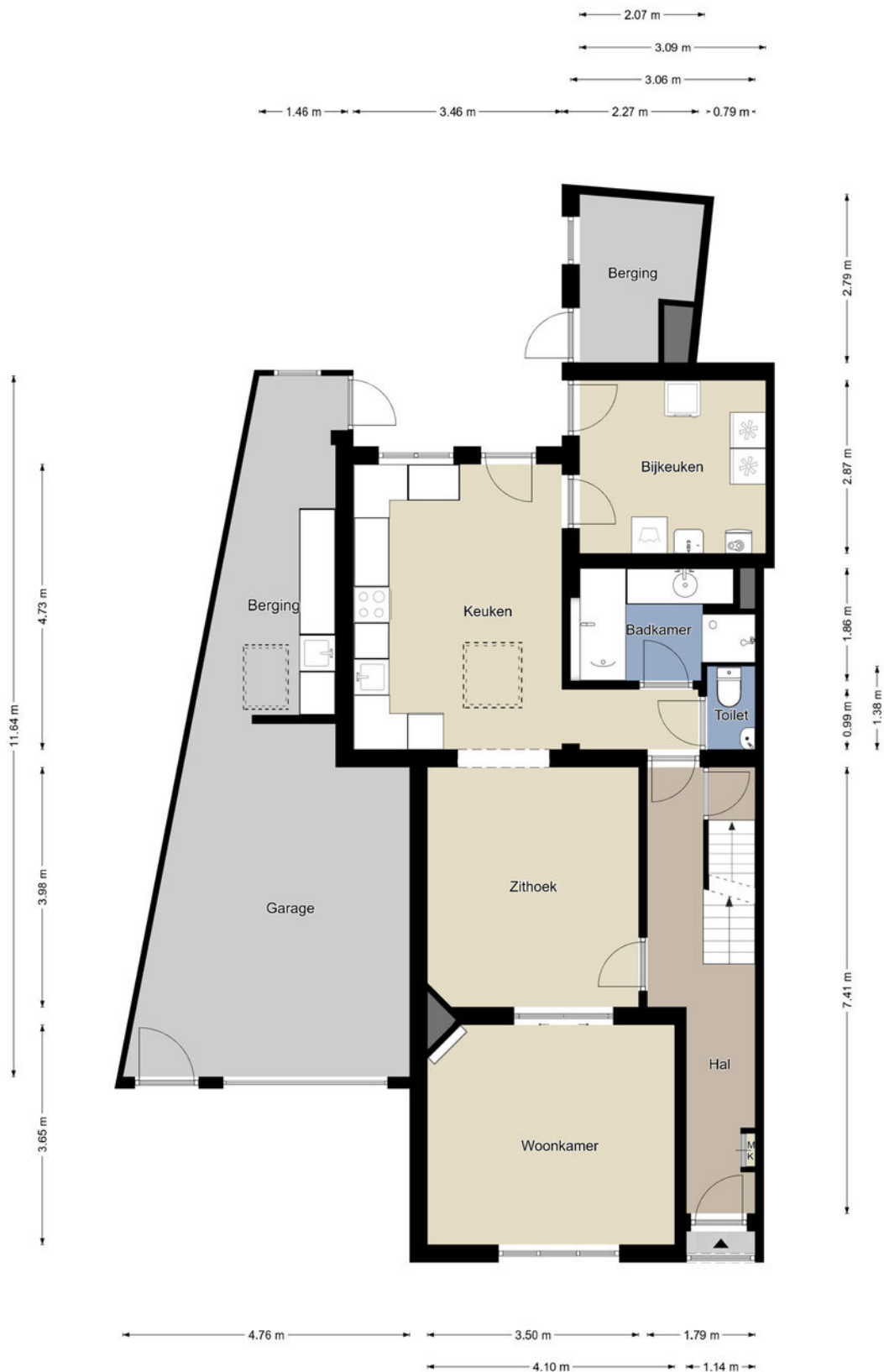








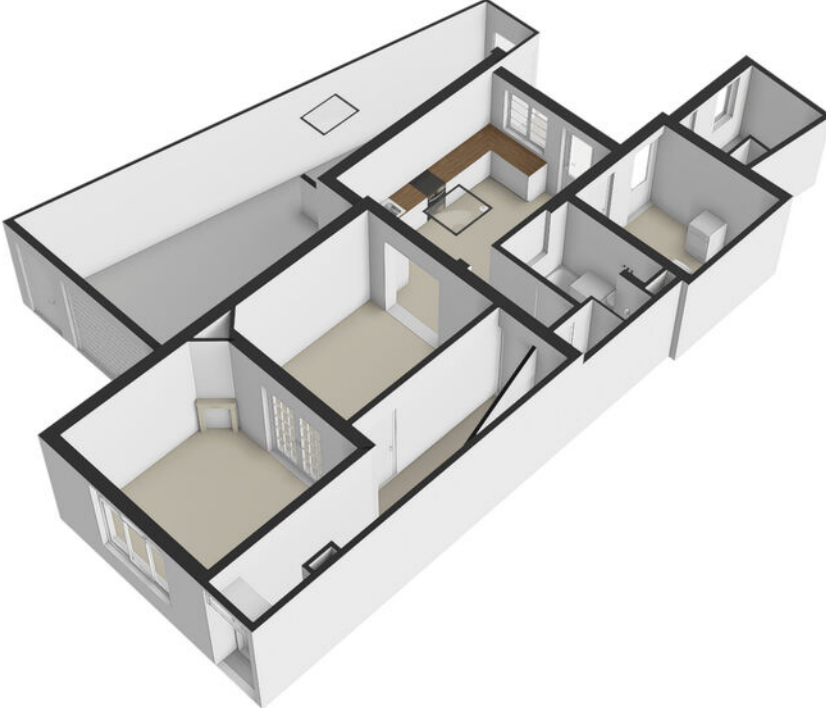
Plattegronden

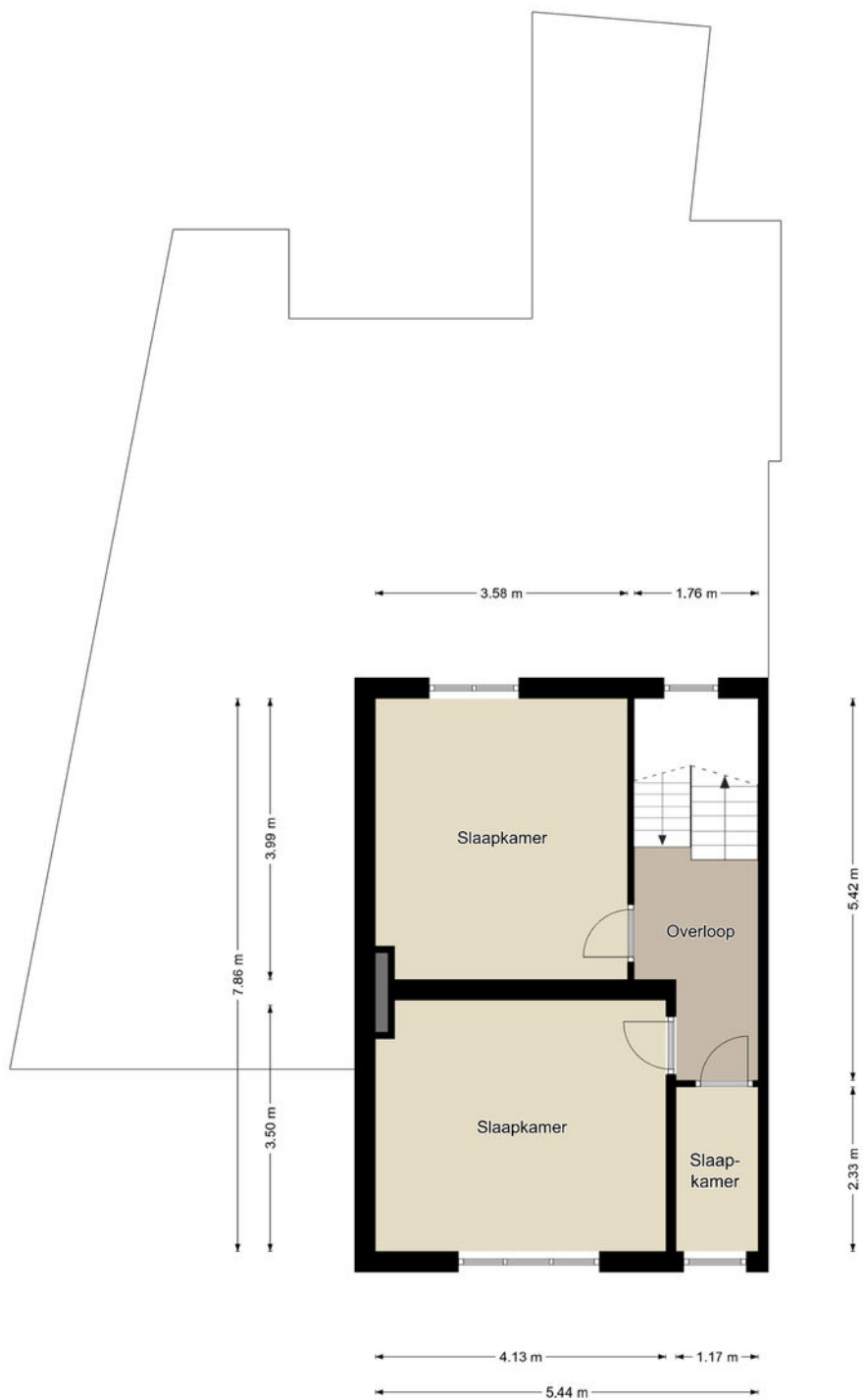


Begane grond

De plattegronden zijn geproduceerd voor promotionele doeleinden en ter indicatie.
Aan de plattegronden kunnen geen rechten worden ontleend.
©MaKeRS Vastgoedpromotie



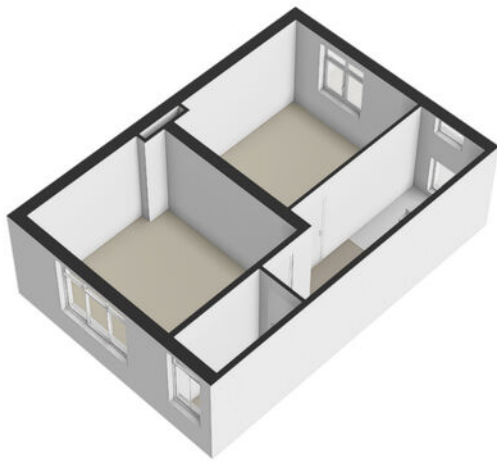


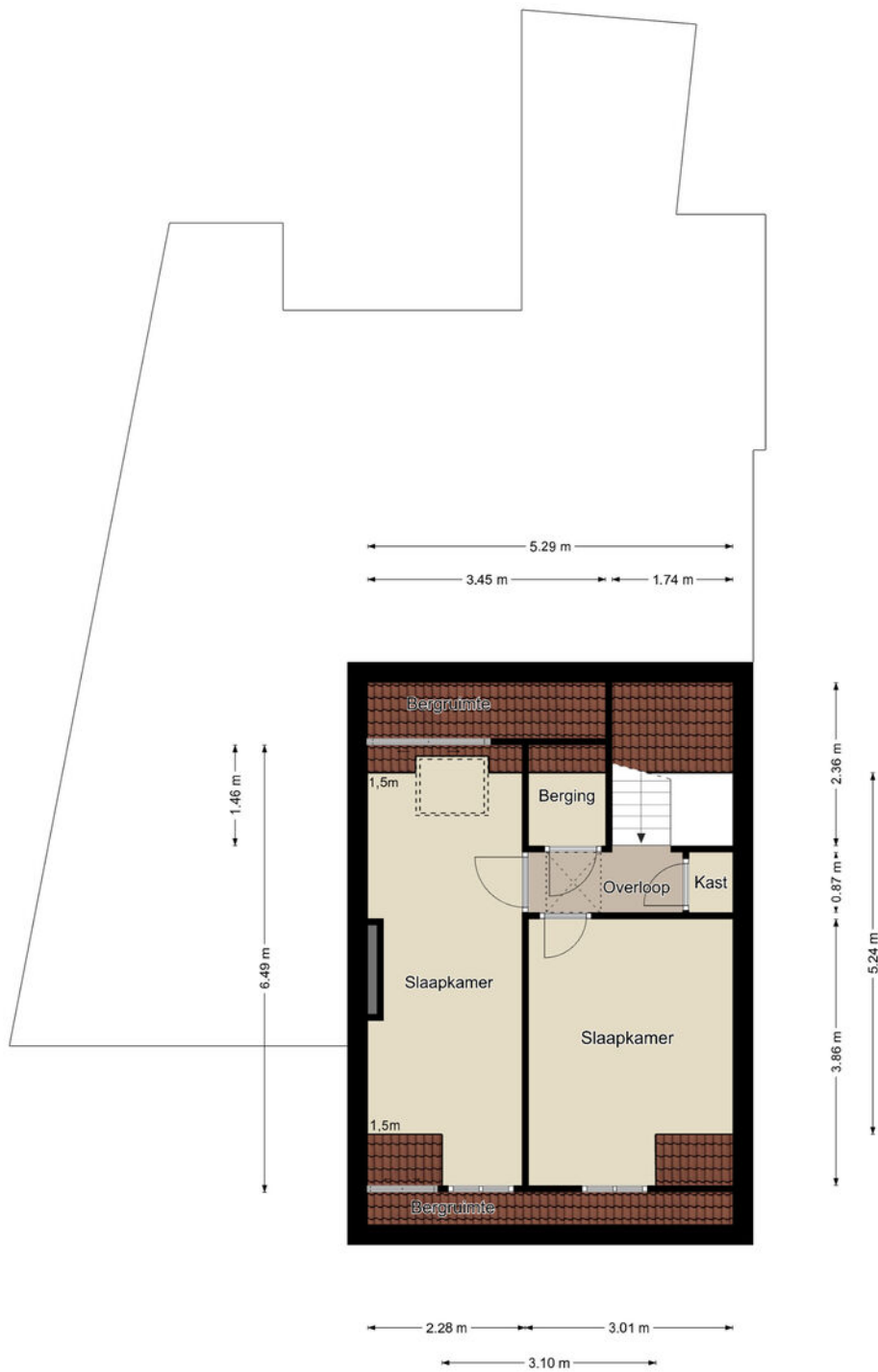


Eerste verdieping

De plattegronden zijn geproduceerd voor promotionele doeleinden en ter indicatie.
 Aan de plattegronden kunnen geen rechten worden ontleend.
 ©MaKeRS Vastgoedpromotie





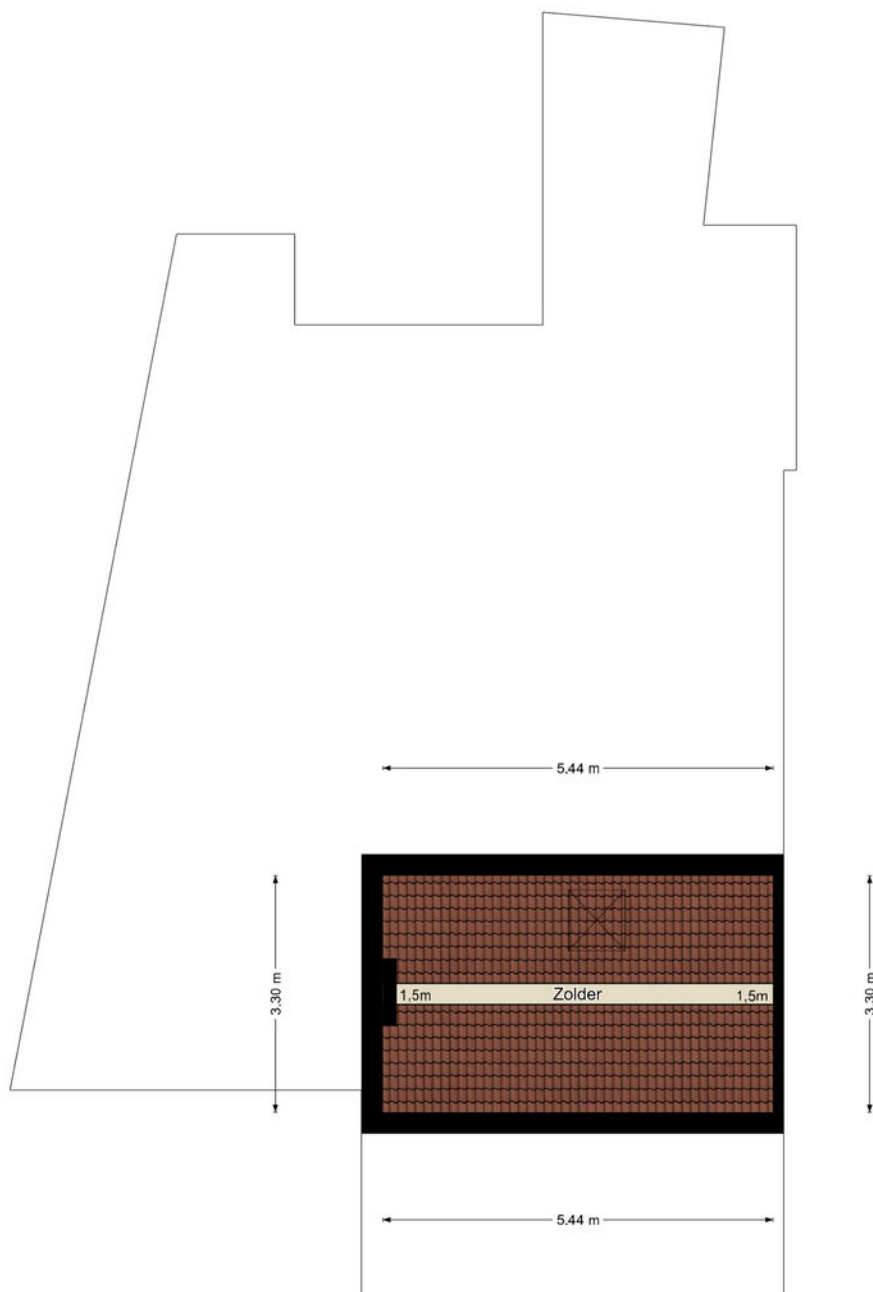


Tweede verdieping

De plattegronden zijn geproduceerd voor promotionele doeleinden en ter indicatie.
 Aan de plattegronden kunnen geen rechten worden ontleend.
 ©MaKeRS Vastgoedpromotie



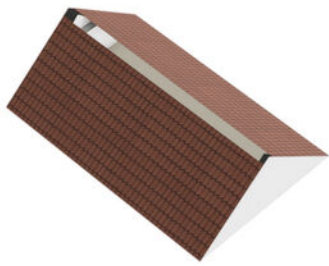


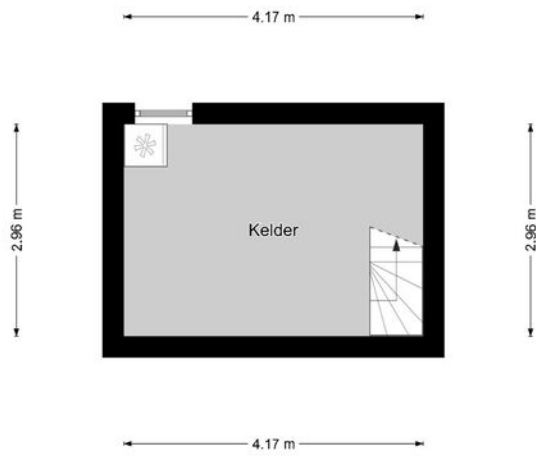


Derde verdieping

De plattegronden zijn geproduceerd voor promotionele doeleinden en ter indicatie.
Aan de plattegronden kunnen geen rechten worden ontleend.
©MaKeRS Vastgoedpromotie



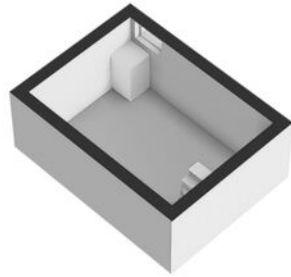




Kelder

De plattegronden zijn geproduceerd voor promotionele doeleinden en ter indicatie.
Aan de plattegronden kunnen geen rechten worden ontleend.
©MaKeRS Vastgoedpromotie

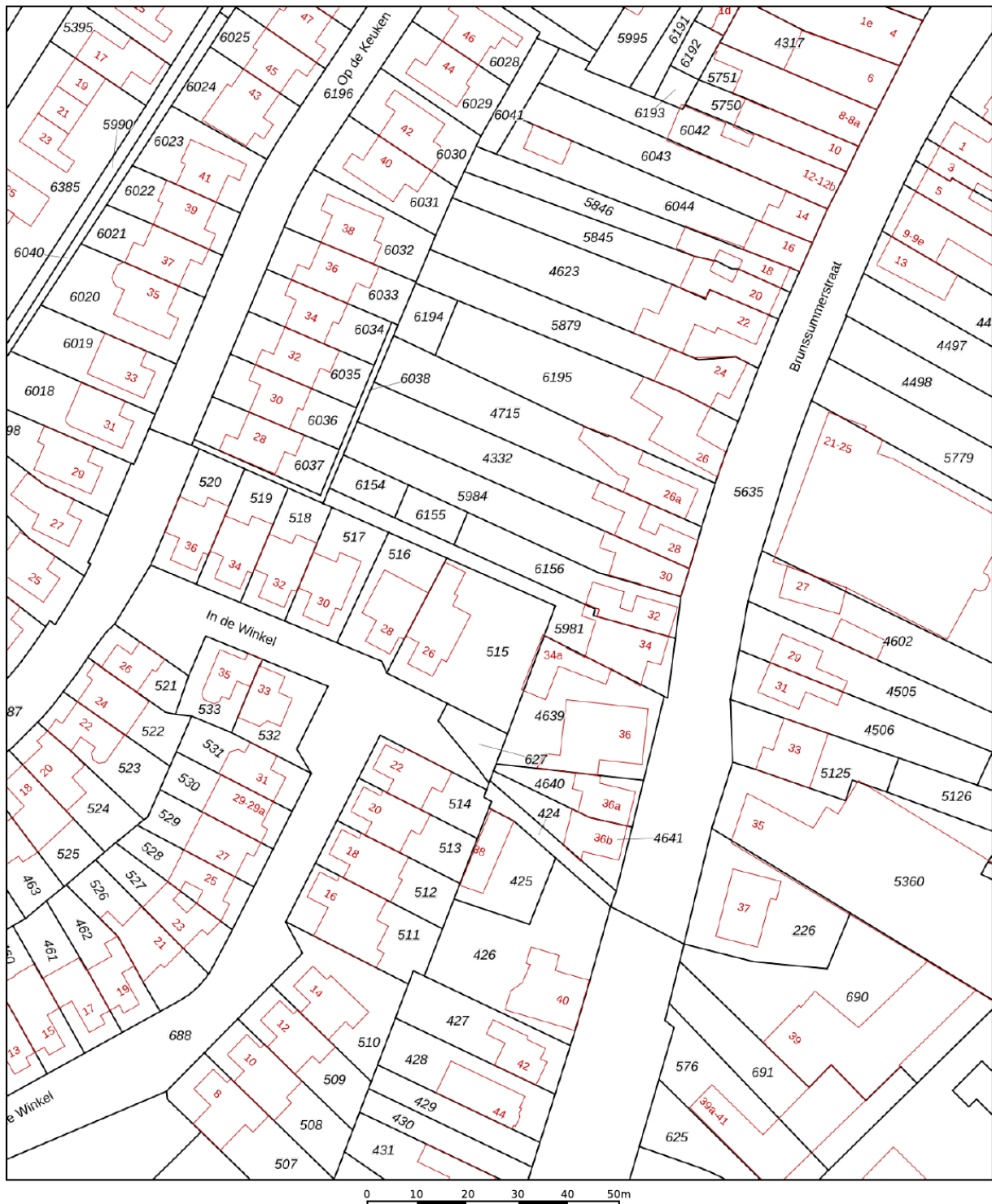




Kadastrale kaart

Kadastrale kaart


Uw referentie: ---



12345 Perceelnummer	Deze kaart is noordgericht	Schaal 1: 1000
25 Huisnummer		
— Vastgestelde kadastrale grens		Kadastrale gemeente Schinveld
— Voorlopige kadastrale grens		Sectie A
— Administratieve kadastrale grens		Perceel 5981
— Bebouwing		

Voor een eensluitend uittreksel, geleverd op 9 mei 2026
De bewaarder van het kadaster en de openbare registers

Aan dit uittreksel kunnen geen betrouwbare maten worden ontleend.
De Dienst voor het kadaster en de openbare registers behoudt zich de intellectuele eigendomsrechten voor, waaronder het auteursrecht en het databankenrecht.





Je de Ruijter
Makelaar.nu

Verzekeringen - Hypotheken - Makelaardij - DNK Kluisverhuur - ING Servicepunt

Interesse?
Neem contact
met ons op!

Lindeplein 3
6444 AT, Brunssum
045-5250681
makelaardij@deruijter.nu
<https://www.deruijtermakelaardij.nu>