



Makelaarschap



BELTMOLEN 87 NUNSPEET

VRAAGPRIJS € 525.000 K.K.

“ Uitgebouwde, instapklare gezinswoning met verrassend veel leefruimte aan de Beltmolen 87 in





KENMERKEN



BOUWJAAR
2018



WOONOPPERVLAKTE
156 M²



ENERGIELABEL
A+



INHOUD
566 M³



PERCELOPPERVLAKTE
154 M²



WOONLAGEN
3



OMSCHRIJVING

Uitgebouwde, instapklare gezinswoning met verrassend veel leefruimte aan de Beltmolen 87 in Nunspeet

Nunspeet is een geliefde woonplaats op de Veluwe, bekend om haar prachtige natuur, uitstekende voorzieningen en centrale ligging. Vanuit de woning bent u binnen enkele minuten in de uitgestrekte bossen en heidevelden, waar u eindeloos kunt wandelen, fietsen en genieten van de rust. Tegelijkertijd beschikt Nunspeet over een levendig centrum met een ruim aanbod aan winkels, supermarkten, horecagelegenheden en diverse sport- en recreatiefaciliteiten. Ook scholen, kinderopvang, openbaar vervoer en uitvalswegen zijn uitstekend bereikbaar, waardoor het een ideale woonomgeving is voor jong en oud.

Beltmolen 87 is gelegen in een rustige, jonge en kindvriendelijke woonwijk. De wijk kenmerkt zich door brede straten, veel groen en diverse speelvoorzieningen voor kinderen. Dankzij de rustige ligging en de nabijheid van alle dagelijkse voorzieningen woont u hier heerlijk comfortabel. Het is een fijne plek waar burens elkaar kennen en waar kinderen veilig buiten kunnen spelen.

De woning

Deze prachtige, uitgebouwde tussenwoning uit 2018 biedt verrassend veel ruimte, een moderne afwerking en optimaal wooncomfort. De woning is volledig instapklaar en beschikt onder andere over vloerverwarming op de begane grond, een fraaie PVC-vloer, HR++ beglazing, een laadpaal en een royale tweede verdieping met talloze mogelijkheden.

Bij binnenkomst treft u de verzorgde hal met meterkast en een modern, hangend toilet. Vanuit de hal bereikt u de royale en heerlijk lichte woonkamer. Aan de voorzijde zorgen twee grote raampartijen voor een prachtige lichtinval en een ruimtelijk gevoel. Aan de achterzijde van de woning bevindt zich de moderne open keuken, die is uitgevoerd met een stijlvol kookeiland waar gezellig kan worden gezeten. De keuken beschikt daarnaast over een praktische kastenwand met diverse inbouwapparatuur. Er is bovendien een sfeervol hoekje gecreëerd dat perfect geschikt is als koffiecorner of extra werkruimte. Dankzij de uitbouw biedt de leefruimte volop plaats voor een grote eettafel. De gehele begane grond is voorzien van volop plaats voor een grote eettafel. De gehele begane grond is voorzien van



AANTAL SLAAPKAMERS

3



EXTERNE BERGRUIMTE

6 m²



comfortabele vloerverwarming en een onderhoudsvriendelijke PVC-vloer.

Op de eerste verdieping bevinden zich drie slaapkamers en een strak afgewerkte badkamer. De complete badkamer is uitgerust met een ligbad, een inloopdouche, een tweede toilet, een wastafel en een wastafelmeubel. Via een vaste trap bereikt u de verrassend ruime tweede verdieping. Deze multifunctionele verdieping biedt tal van mogelijkheden en is geheel naar eigen wens in te richten. Denk aan één of meerdere extra slaapkamers, een thuiswerkplek, hobbyruimte, fitnessruimte of speelkamer. Ook bestaat de mogelijkheid om een vliering te realiseren voor extra bergruimte. Op deze verdieping bevindt zich tevens de aansluiting voor de wasmachine en knieschotten.

De achtertuin is verzorgd aangelegd en biedt veel privacy doordat er geen directe inkijk is. Hier kunt u in alle rust genieten van het buitenleven. Achter in de tuin staat een houten berging, ideaal voor het opbergen van fietsen en tuingereedschap. Via de achterom bereikt u de berging en vervolgens de tuin en woning.

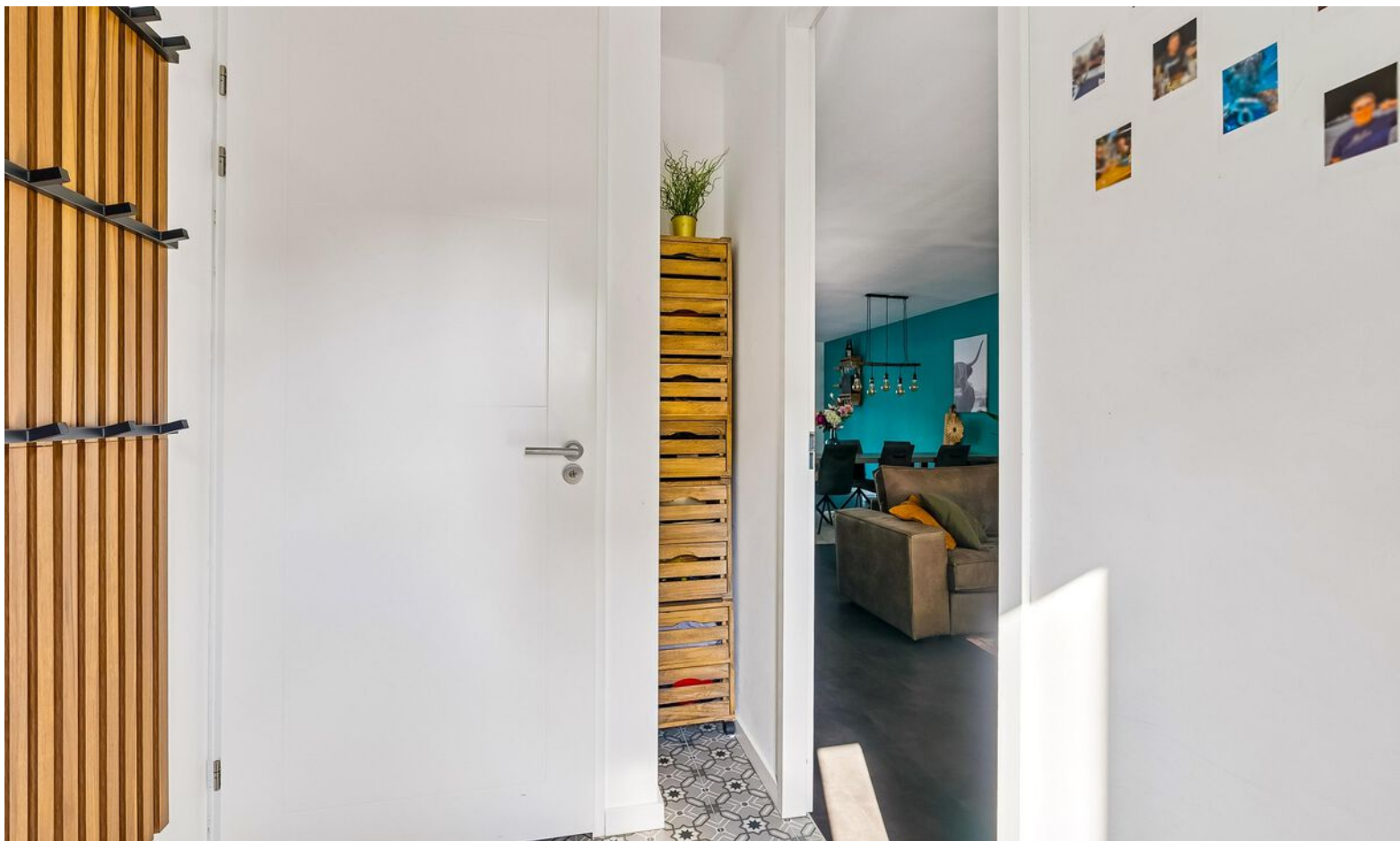
Ook op het gebied van duurzaamheid en onderhoud is deze woning uitstekend verzorgd. De woning is volledig voorzien van houten kozijnen die in 2024 zijn geschilderd en zijn uitgerust met HR++ beglazing. Daarnaast is er een laadpaal aanwezig voor het opladen van een elektrische auto.

Bijzonderheden

Bouwjaar: 2018;

- Verrassend ruime tweede verdieping met veel mogelijkheden
- Drie slaapkamers en mogelijkheid tot meerdere extra kamers
- Moderne keuken met kookeiland en complete inbouwapparatuur;
- Vloerverwarming op de gehele begane grond;
- Houten kozijnen, geschilderd in 2024;
- Volledig voorzien van HR++ beglazing;
- Laadpaal aanwezig;
- Gelegen in een rustige en kindvriendelijke woonwijk nabij alle voorzieningen.
- Aanvaarding in overleg

Bent u op zoek naar een moderne, instapklare woning met verrassend veel leefruimte op een fijne locatie in Nunspeet? Dan is Beltmolen 87 absoluut een bezichtiging waard. Wij laten u deze prachtige woning graag persoonlijk zien!











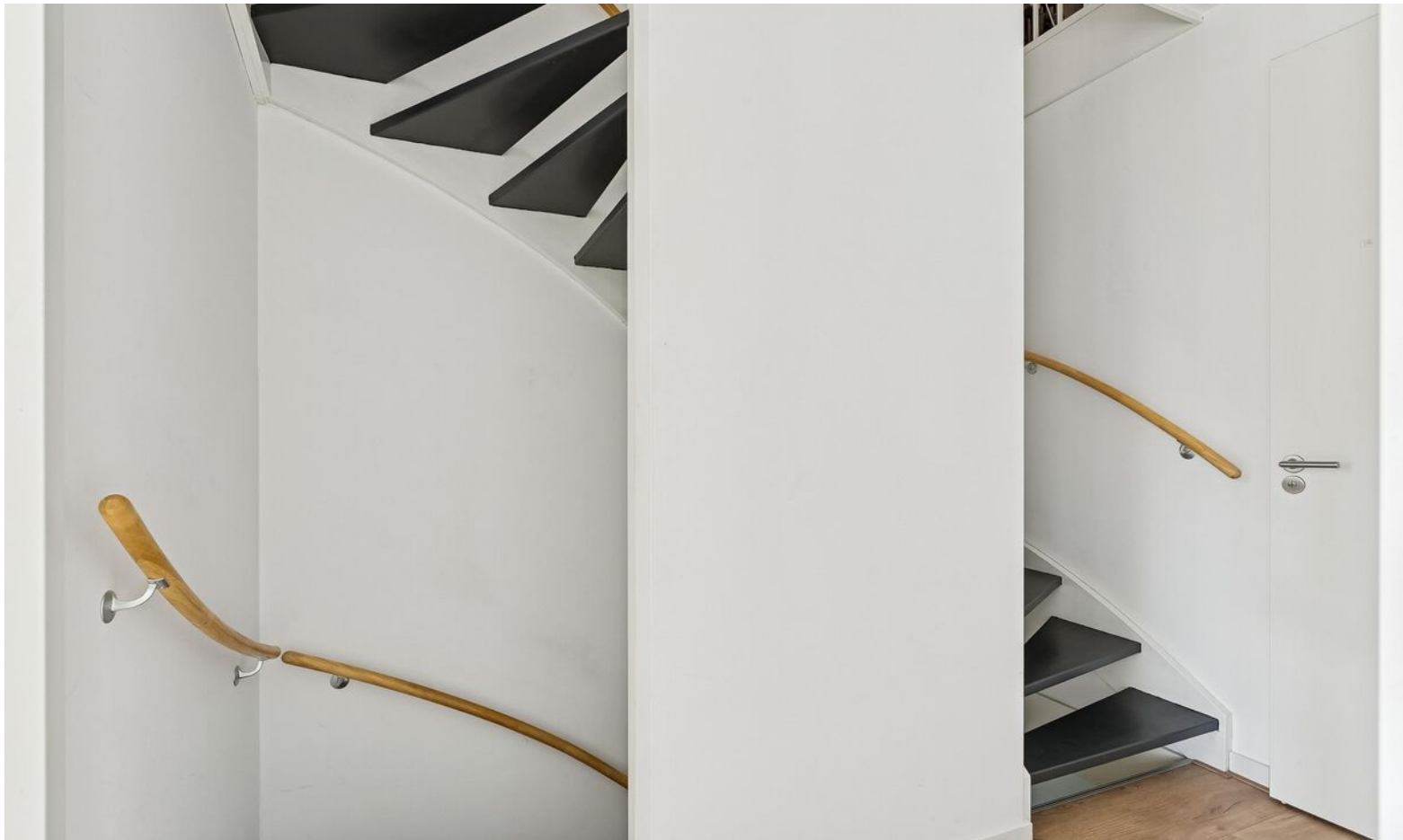

















































KADASTER

Kadastrale kaart

Uw referentie: ---

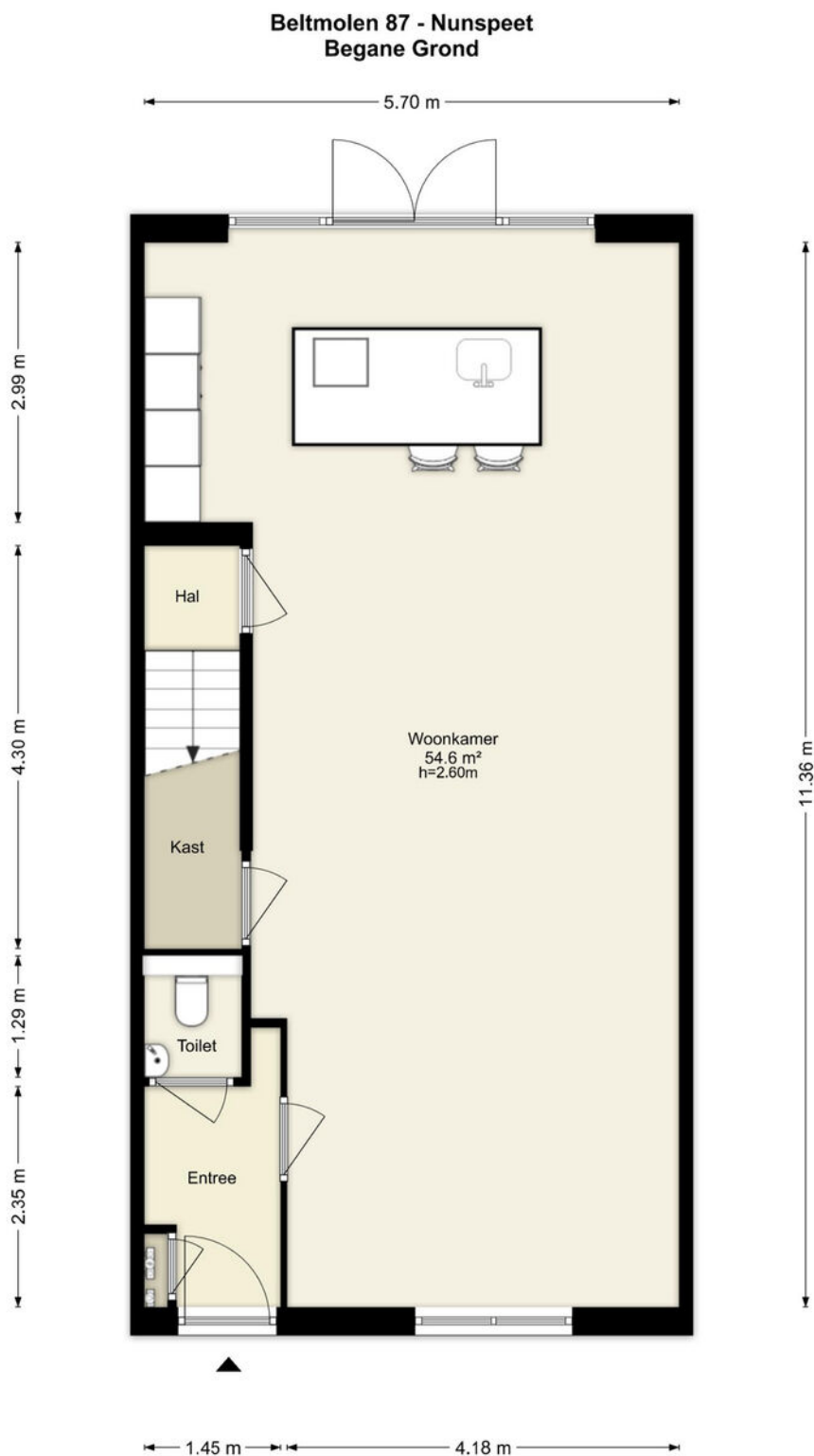


12345 Perceelnummer	Deze kaart is noordgericht	Schaal 1: 500	kadaster 
25 Huisnummer	Vastgestelde kadastrale grens	Kadastrale gemeente Nunspeet	
— Vastgestelde kadastrale grens	Voorlopige kadastrale grens	Sectie A	
— Voorlopige kadastrale grens	Administratieve kadastrale grens	Perceel 5838	
— Administratieve kadastrale grens	Bebouwing		
— Bebouwing			

Voor een eensluidend uittreksel, geleverd op 19 juni 2026
De bewaarder van het kadaster en de openbare registers

Aan dit uittreksel kunnen geen betrouwbare maten worden ontleend.
De Dienst voor het kadaster en de openbare registers behoudt zich de intellectuele eigendomsrechten voor, waaronder het auteursrecht en het databankenrecht.

PLATTEGROND

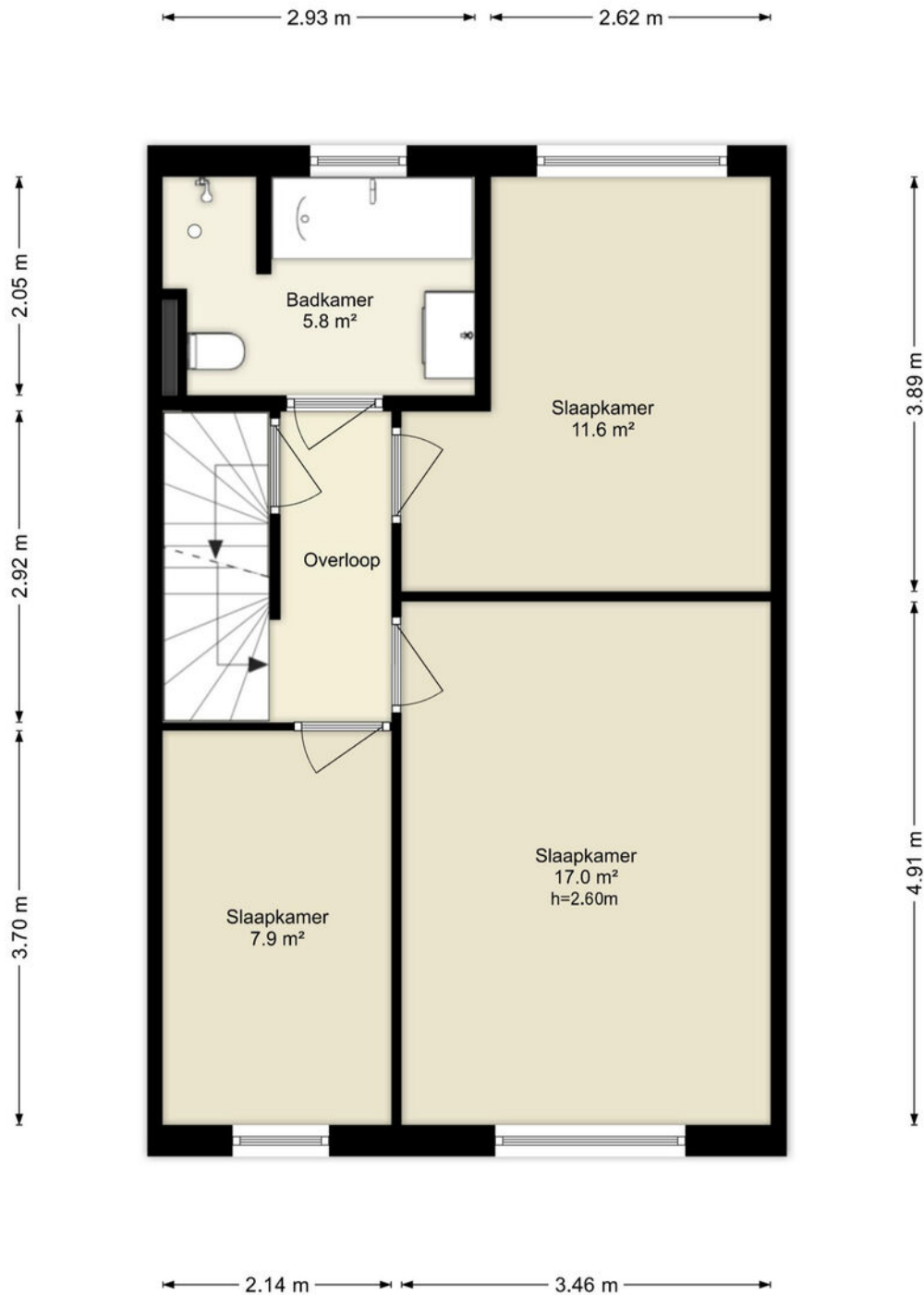


Deze plattegronden zijn uitsluitend bedoeld als indicatie van de woningindeling. De symbolen voor (dak)ramen, deuren, keuken- en sanitaire onderdelen tonen alleen de positie van de voorziening, niet het exacte type of de exacte afmetingen; al deze elementen zijn bij benadering geplaatst.

Alle (oppervlakte)maten zijn vereenvoudigd. Getoonde oppervlaktetmaten bij schuine daken zijn berekend tot de 150 cm-hoogtelijn.

PLATTEGROND

Beltmolen 87 - Nunspeet Eerste Verdieping

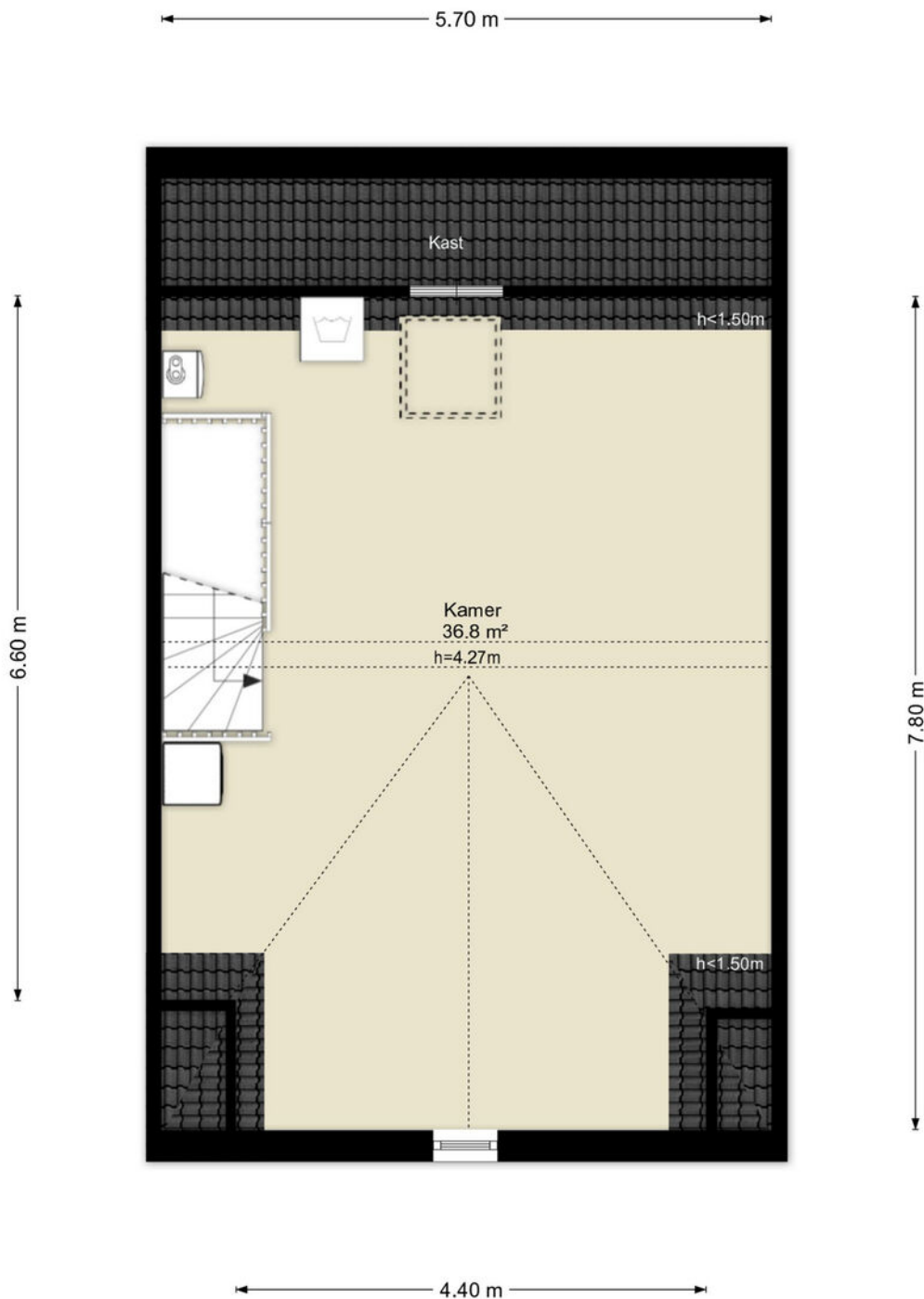


Deze plattegronden zijn uitsluitend bedoeld als indicatie van de woningindeling. De symbolen voor (dak)ramen, deuren, keuken- en sanitaire onderdelen tonen alleen de positie van de voorziening, niet het exacte type of de exacte afmetingen; al deze elementen zijn bij benadering geplaatst.

Alle (oppervlakte)maten zijn vereenvoudigd. Getoonde oppervlaktematens bij schuine daken zijn berekend tot de 150 cm-hoogtelijn.

PLATTEGROND

Beltmolen 87 - Nunspeet Tweede Verdieping

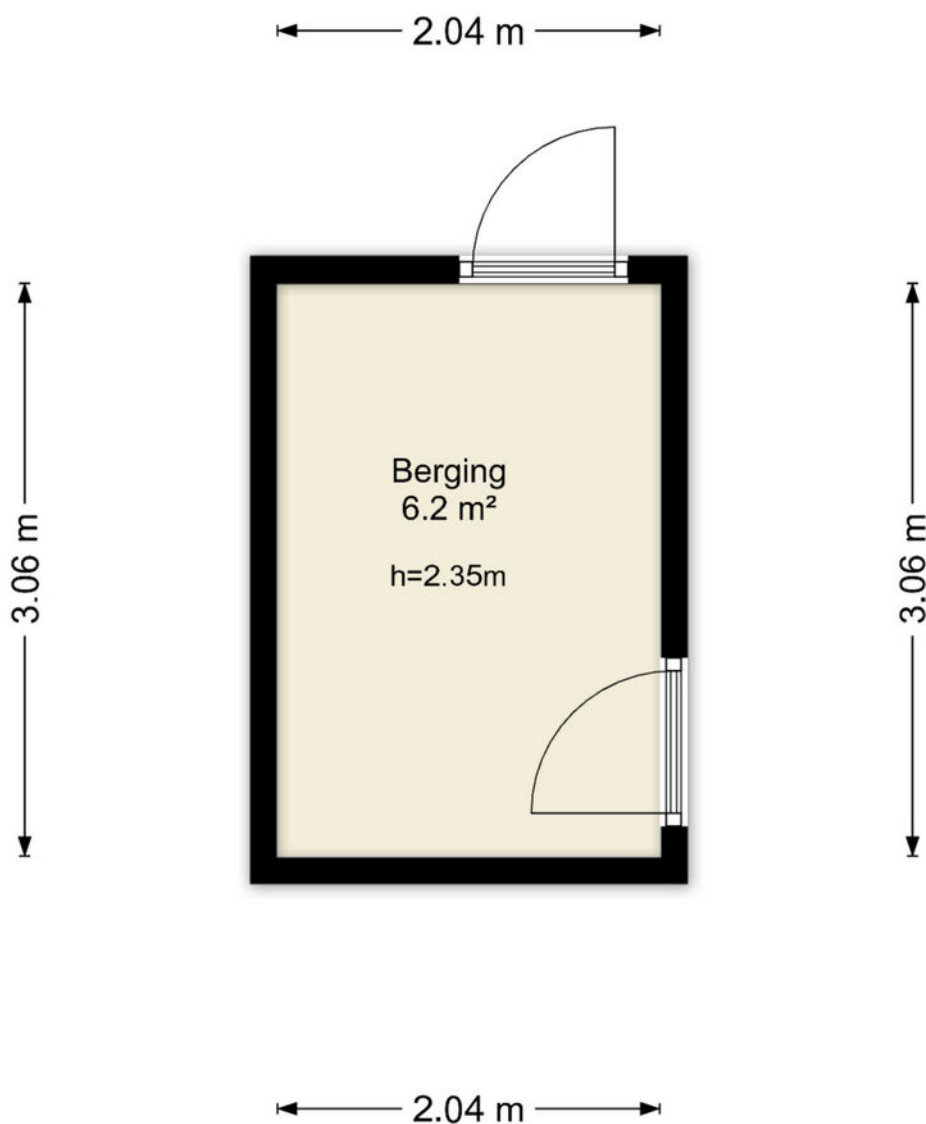


Deze plattegronden zijn uitsluitend bedoeld als indicatie van de woningindeling. De symbolen voor (dak)ramen, deuren, keuken- en sanitaire onderdelen tonen alleen de positie van de voorziening, niet het exacte type of de exacte afmetingen; al deze elementen zijn bij benadering geplaatst.

Alle (oppervlakte)maten zijn vereenvoudigd. Getoonde oppervlaktetaten bij schuine daken zijn berekend tot de 150 cm-hoogtelijn.

PLATTEGROND

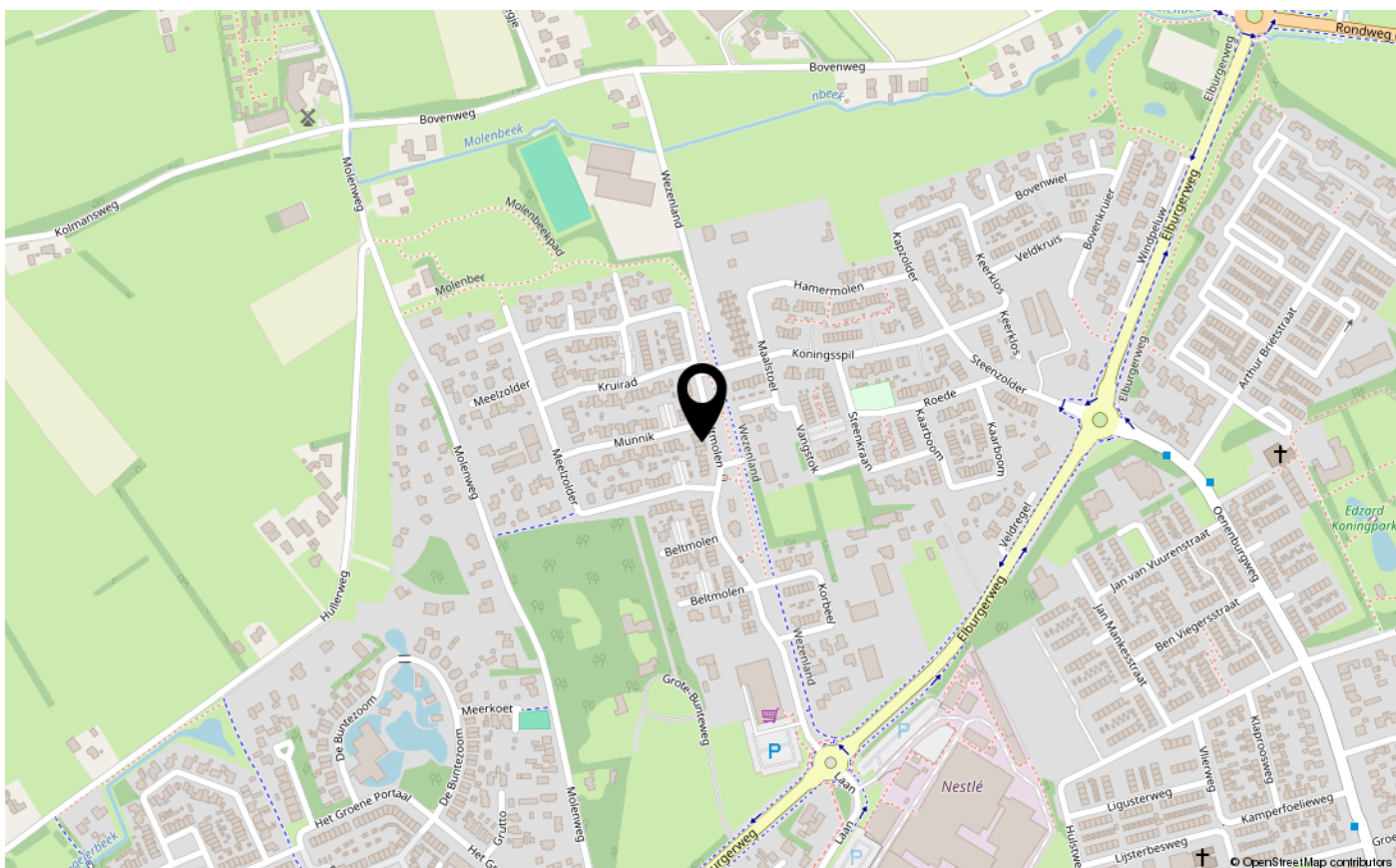
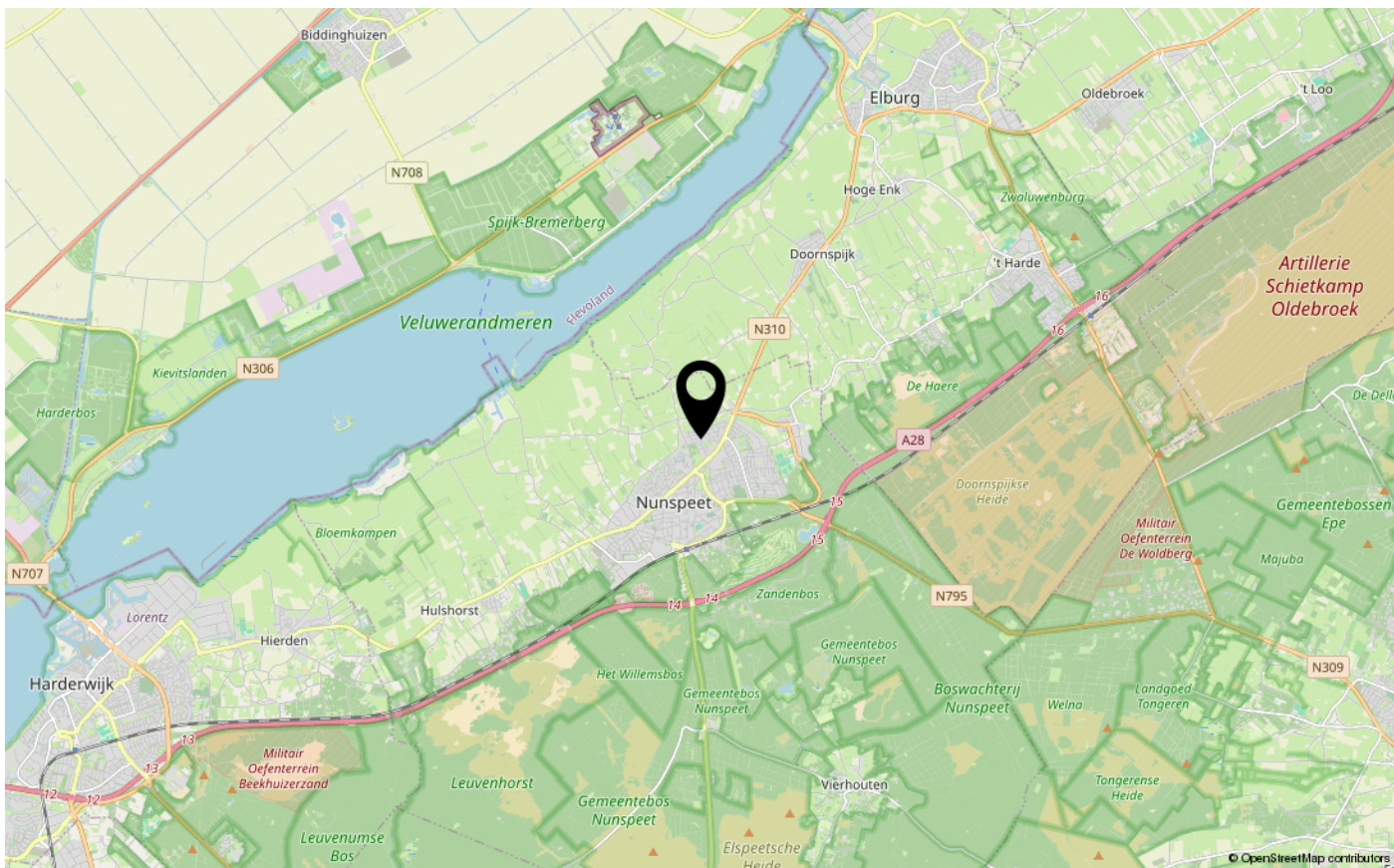
Beltmolen 87 - Nunspeet Berging



Deze plattegronden zijn uitsluitend bedoeld als indicatie van de woningindeling.
De symbolen voor (dak)ramen, deuren, keuken- en sanitaire onderdelen tonen
alleen de positie van de voorziening, niet het exacte type of de exacte afmetingen;
al deze elementen zijn bij benadering geplaatst.

Alle (oppervlakte)maten zijn vereenvoudigd. Getoonde oppervlaktematen
bij schuine daken zijn berekend tot de 150 cm-hoogtelijn.

LOCATIE OP DE KAART



LIJST VAN ZAKEN

	Blijft achter	Gaat mee	Ter overname
Woning - Interieur			
Designradiator(en)	X		
Radiatorafwerking	X		
Verlichting, te weten			
- inbouwspots/dimmers	X		
- opbouwspots/armaturen/lampen/dimmers		X	
- losse (hang)lampen		X	
(Losse)kasten, legplanken, te weten			
- Losse kasten		X	
- Boeken - en legplanken		X	
Raamdecoratie/zonwering binnen, te weten			
- gordijnrails	X		
- gordijnen	X		
- overgordijnen	X		
- vitrages	X		
- jaloezieën	X		
- (losse) horren/rolhorren	X		
- Luxaflex	X		
Vloerdecoratie, te weten			
- laminaat	X		
- plavuizen	X		
- pvc	X		
Woning - Keuken			
Keukenblok (met bovenkasten)	X		
Keuken (inbouw)apparatuur, te weten			
- kookplaat	X		
- afzuigkap	X		
- combi-oven/combimagnetron	X		
- koel-vriescombinatie	X		
- vaatwasser	X		
- Quooker	X		
Keukenaccessoires, te weten			

LIJST VAN ZAKEN

	Blijft achter	Gaat mee	Ter overname
- Keukenverlichting		X	
Woning - Sanitair/sauna			
Toilet met de volgende toebehoren			
- toilet	X		
- toiletrolhouder	X		
- toiletborstel(houder)	X		
- fontein	X		
Badkamer met de volgende toebehoren			
- ligbad	X		
- wastafel	X		
- wastafelmeubel	X		
- toiletkast	X		
- toilet	X		
- toiletrolhouder	X		
- toiletborstel(houder)	X		
Woning - Exterieur/installaties/veiligheid/ energiebesparing			
(Voordeur)bel	X		
Rookmelders	X		
(Klok)thermostaat	X		
Rolluiken	X		
Zonwering buiten	X		
Telefoonaansluiting/internetaansluiting	X		
Zonnepanelen	X		
Oplaadpunt elektrische auto	X		
Warmwatervoorziening, te weten			
- CV-installatie	X		
Tuin - Inrichting			
Tuinaanleg/bestrating	X		
Beplanting	X		
Tuin - Verlichting/installaties			
Buitenverlichting	X		



LIJST VAN ZAKEN

	Blijft achter	Gaat mee	Ter overname
Tuin - Bebouwing			
Tuinhuis/buitenberging	X		
Erfafscheiding	X		
Tuin - Overig			
Overige tuin, te weten			
- vlaggenmast(houder)	X		
- Zonwering buiten	X		



BEKIJK DEZE WONING ONLINE!

beltmolen87.nl



Beltmolen 87, Nunspeet



**SCAN DEZE CODE EN
BEKIJK DE WONING
OP JE MOBIEL!**



INTERESSE IN DEZE WONING?
NEEM CONTACT OP MET ONS KANTOOR

Jufferenstraat 1 | 8081 CP | Elburg

0525-745805 | elburg@makelaarschap.nl | www.makelaarschap.nl



Makelaarschap