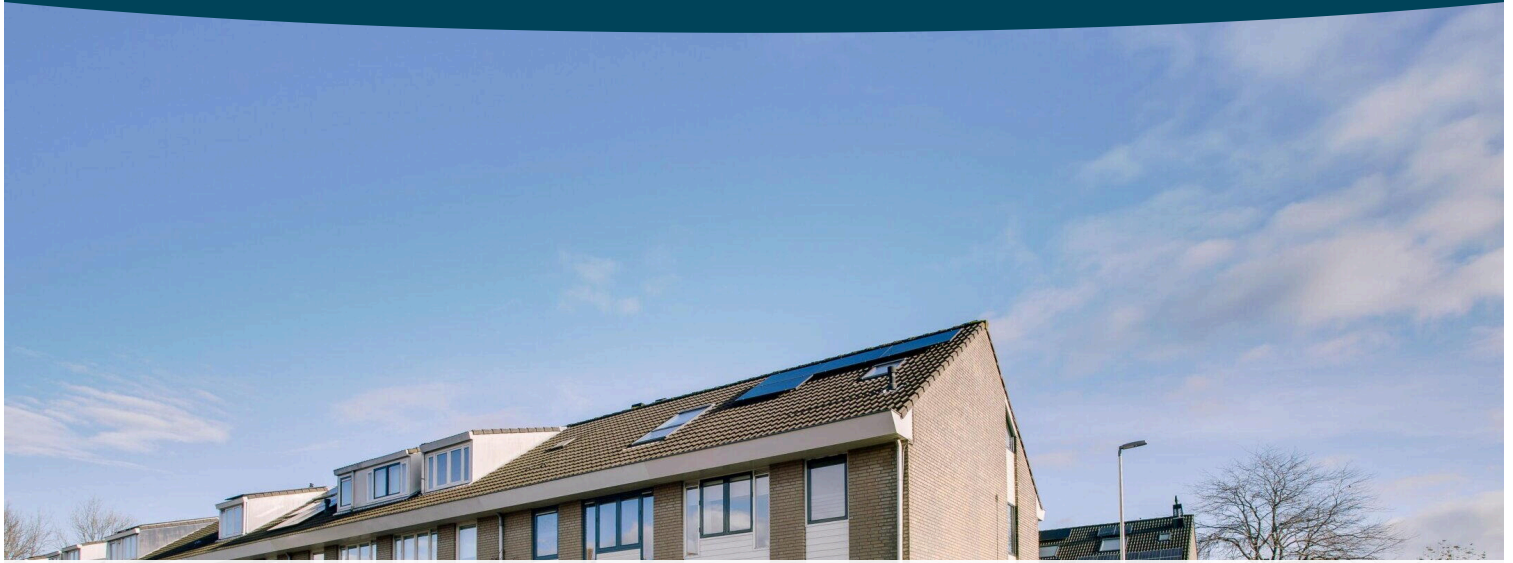


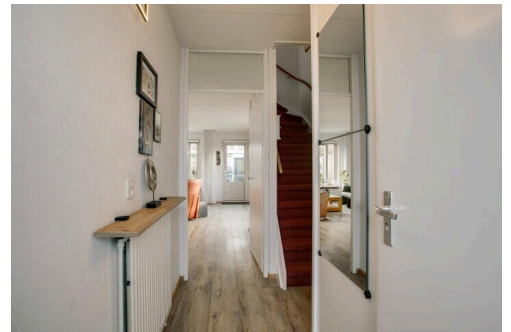
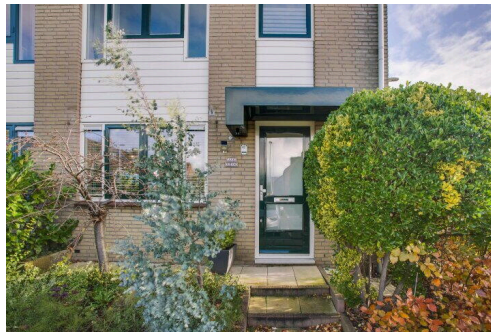
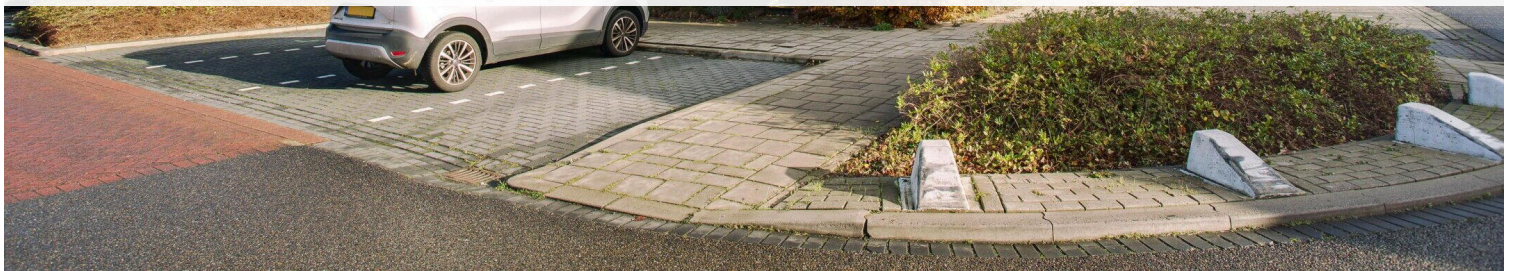
Zoetermeer

Sartreizide 42 | Vraagprijs € 500.000 k.k.



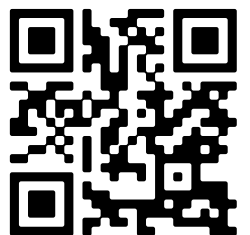
BESCHIKBAAR

WWW.SARTREZIJDE42.NL



Type object:	Hoekwoning
Bouwjaar:	1984
Woonoppervlakte:	116 m ²
Perceeloppervlakte:	147 m ²
Inhoud:	407 m ³
Aantal kamers:	6 kamers (4 slaapkamers)
Website:	www.sartreizide42.nl

KLEURRIJK
MAKELAARS.NL



Omschrijving

Sartreizijde 42, 2725 PR Zoetermeer

In de geliefde wijk De Leyens staat deze ruime en energiezuinige hoekwoning met een fijne en praktische indeling. De woning is altijd zeer goed onderhouden en beschikt over een lichte woonkamer, een open keuken en vier volwaardige slaapkamers. Dankzij de hoekligging profiteert u van extra lichtinval en een aangenaam ruimtelijk gevoel.

De woning bevindt zich op een centrale plek in de wijk. Winkelcentrum De Leyens, scholen en speelvoorzieningen liggen op korte afstand. Daarnaast is de RandstadRail halte De Leyens nabij, wat zorgt voor een uitstekende verbinding richting onder andere Den Haag en Rotterdam. Een rustige en kindvriendelijke woonomgeving met alle dagelijkse voorzieningen binnen handbereik.

Voor meer informatie kijk op Sartreizijde42.nl

Indeling

Begane grond:

Via de entree komt u binnen in de hal met meterkast, separaat toilet en trapopgang. Vanuit hier bereikt u de woonkamer, een lichte en prettig ingedeelde leefruimte met voldoende plaats voor zowel een comfortabele zithoek als een eethoek. De praktische trapkast biedt extra bergruimte.

Aan de voorzijde bevindt zich de open keuken, die is uitgerust met een combi oven, inductiekookplaat, koelkast en vaatwasser. De keuken biedt voldoende werk en kastruimte en staat in directe verbinding met de woonkamer. Vanuit de woonkamer heeft u toegang tot de zonnige achtertuin, gelegen op het zuidoosten. De tuin is ruim opgezet en beschikt over een stenen berging en een achterom, wat zorgt voor extra gemak.

1e etage:

Op de eerste verdieping bevinden zich drie slaapkamers, waarvan één aan de voorzijde van de woning en twee aan de achterzijde. De kamers zijn praktisch ingedeeld en geschikt als slaap, werk of kinderkamer.

De badkamer is ruim van opzet en ingericht met een douche, een dubbele wastafel met meubel en een toilet. Een complete badkamer die voorzien is in alle dagelijkse gemakken.

2e etage:

De overloop op de tweede etage biedt toegang tot de slaapkamer en de praktische opbergkamer. Tevens bevinden zich hier de aansluitingen voor de wasmachine en droger, overzichtelijk gesitueerd op de overloop.

De slaapkamer is ruim van formaat en leent zich uitstekend als volwaardige slaap- of werkkamer. De aparte opbergkamer zorgt voor extra bergruimte, waardoor deze verdieping zowel praktisch als prettig is ingedeeld.

Wetenswaardigheden:

- Bouwjaar: 1984;
- Energielabel: A;
- Woonoppervlakte: 116 m²;
- Perceeloppervlakte: 147 m²;
- Voldoende parkeergelegenheid;

- Niet-bewoningsclausule van toepassing (verkoper is niet de bewoner), derhalve ook geen vragenlijst aanwezig;
- Ouderdoms-/asbestclausule van toepassing;
- Project notaris: JHD Notarissen;
- Oplevering in overleg.

Interesse in deze woning? Neem direct contact met ons op en schakel uw eigen NVM-aankoopmakelaar in.

Uw NVM-aankoopmakelaar komt op voor uw belang en bespaart u veel tijd, geld en zorgen.

Adressen van collega NVM-aankoopmakelaars in Zoetermeer vindt u op Funda.nl.

Deze informatie is door ons met de nodige zorgvuldigheid samengesteld. Onzerzijds wordt echter geen enkele aansprakelijkheid aanvaard voor enige onvolledigheid, onjuistheid of anderszins, dan wel de gevolgen daarvan. Alle opgegeven maten en oppervlakten zijn indicatief.

Koopovereenkomst pas rechtsgeldig na ondertekening:

Een mondelinge overeenstemming tussen de particuliere verkoper en de particuliere koper is niet rechtsgeldig. Met andere woorden: er is geen koop. Er is pas sprake van een rechtsgeldige koop als de particuliere verkoper en de particuliere koper de koopovereenkomst hebben ondertekend.

Dit vloeit voort uit artikel 7:2 Burgerlijk Wetboek. Een bevestiging van de mondelinge overeenstemming per e-mail of een toegestuurd concept van de koopovereenkomst wordt overigens niet gezien als een 'ondertekende koopovereenkomst'.

Kenmerken

Vraagprijs: € 500.000 k.k.

Aanvaarding: In overleg

Bouw

Object type: Eengezinswoning, hoekwoning

Soort bouw: Bestaande bouw

Bouwjaar: 1984

Soort dak: Zadeldak

Oppervlakte en inhoud

Woonoppervlakte: 116 m²

Perceeloppervlakte: 147 m²

Inhoud: 407 m³

Externe bergruimte: 6 m²

Indeling

Aantal kamers: 6 kamers (4 slaapkamers)

Aantal badkamers: 1 badkamer

Badkamervoorzieningen: Toilet, douche, dubbele wastafel, wastafelmeubel

Aantal woonlagen: 3 woonlagen

Voorzieningen: Mechanische ventilatie, buitenzonwering, dakraam, glasvezel kabel, zonnepanelen

Energie

Energie label: A

Isolatie: Dakisolatie, muurisolatie, vloerisolatie, hr glas

Verwarming: Cv-ketel

Warm water: Cv-ketel

Cv ketel: Remeha avanta ace 28c combiketel gas gestookt uit 2023 (eigendom)

Buitenruimte

Ligging: Aan rustige weg, in woonwijk

Tuin: Achtertuin, voortuin, zijtuin

Achtertuint:	67 m ² (10.3 meter diep en 6.5 meter breed)
Ligging tuin:	Gelegen op het zuidoosten en bereikbaar via achterom

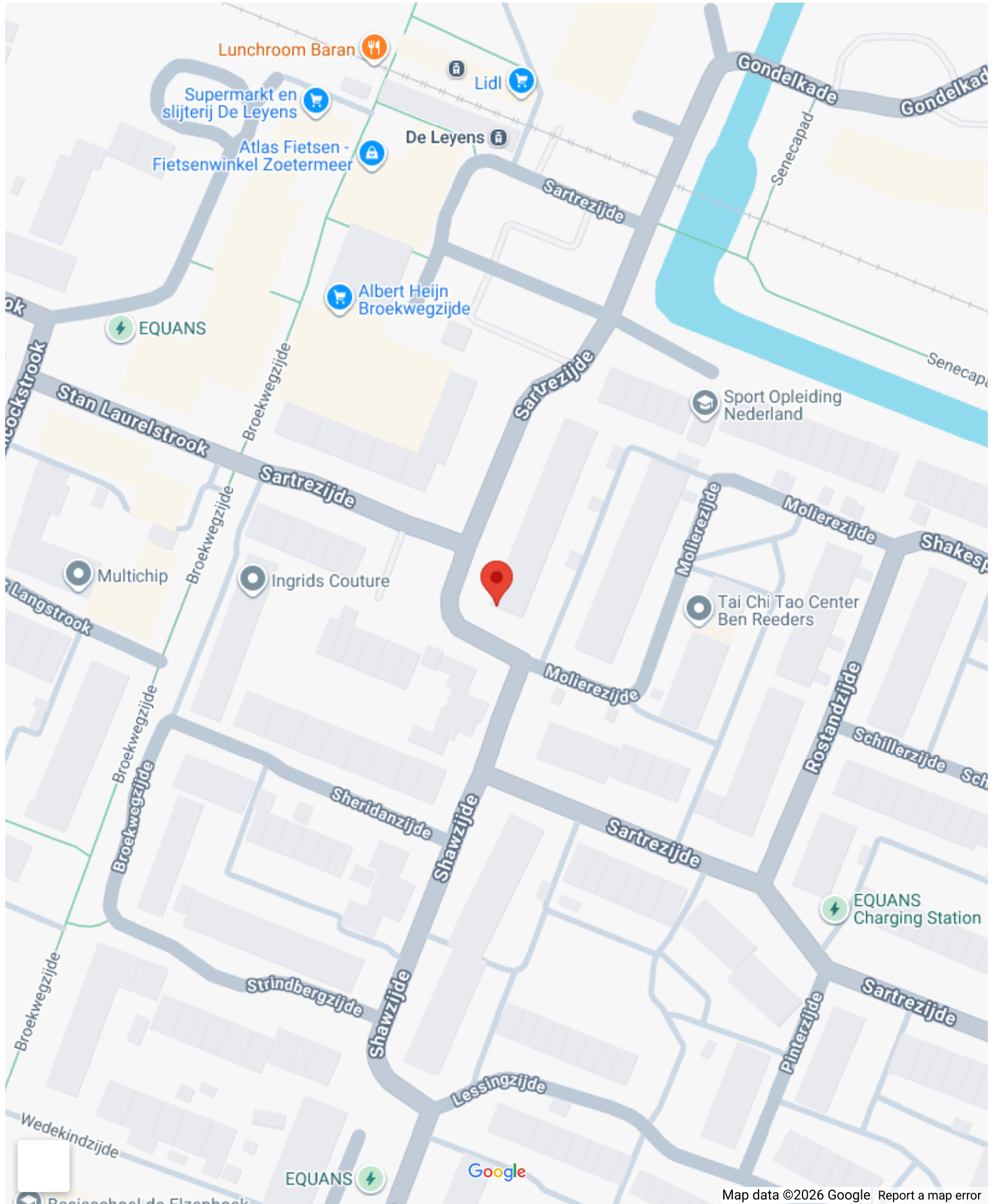
Bergruimte

Schuur berging:	Vrijstaand steen
Voorzieningen schuur:	Voorzien van elektra
Soort parkeergelegenheid:	Openbaar parkeren

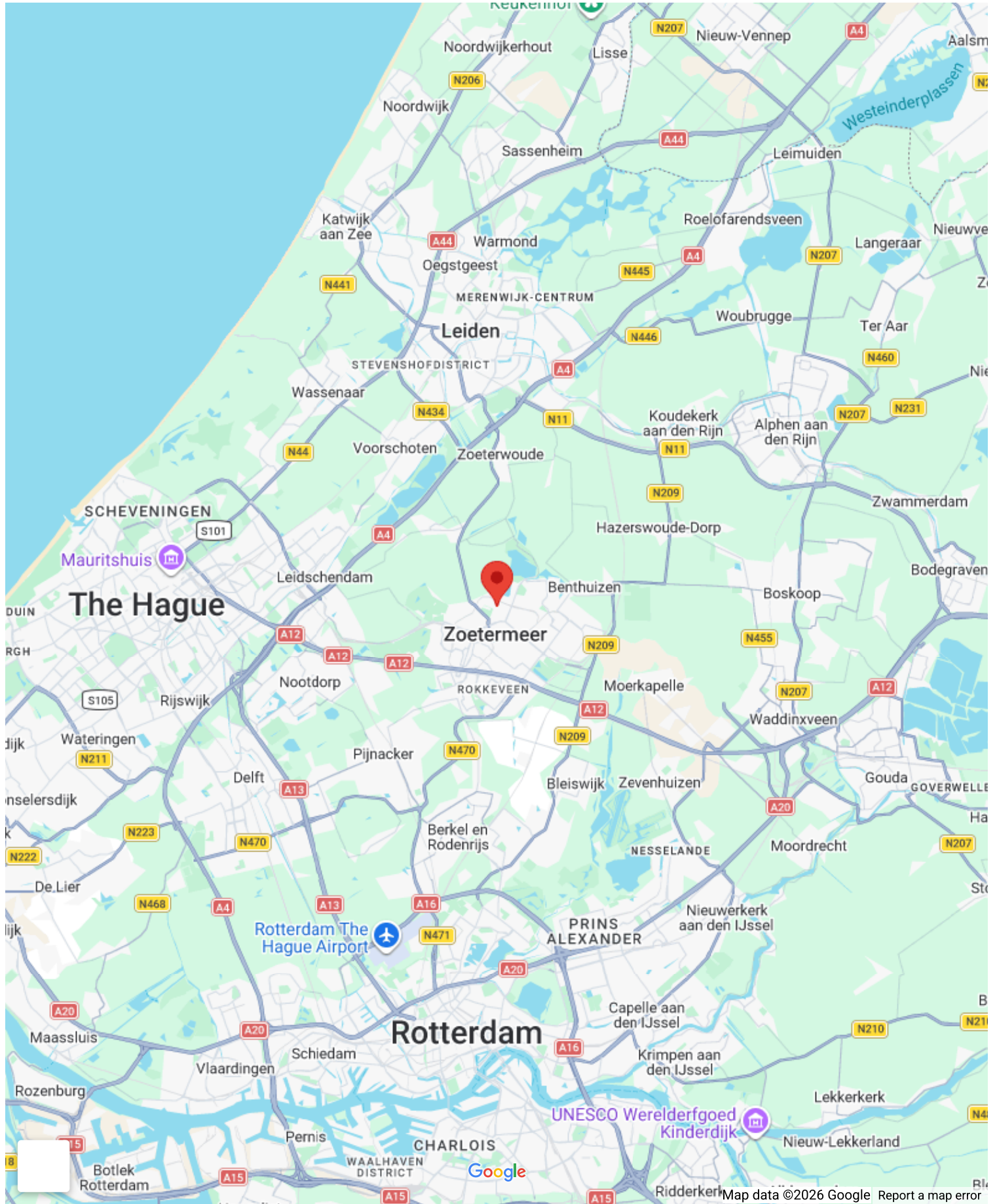
Garage

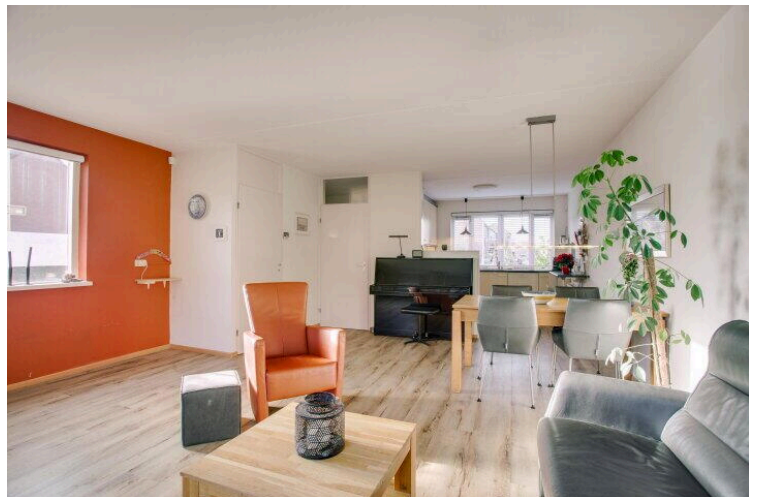
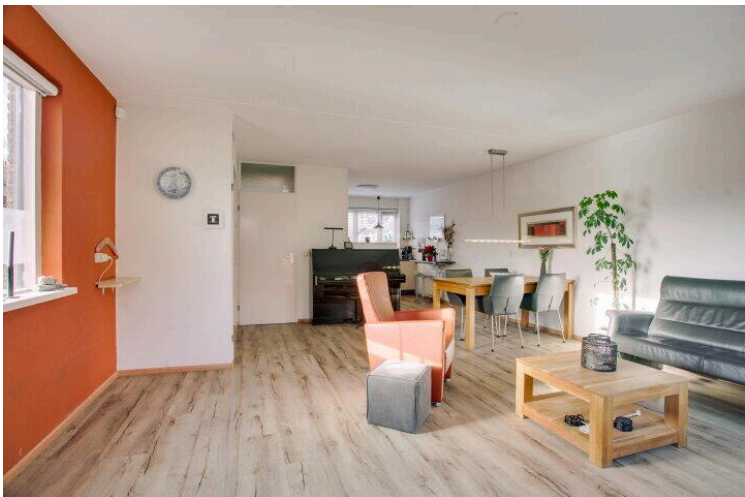
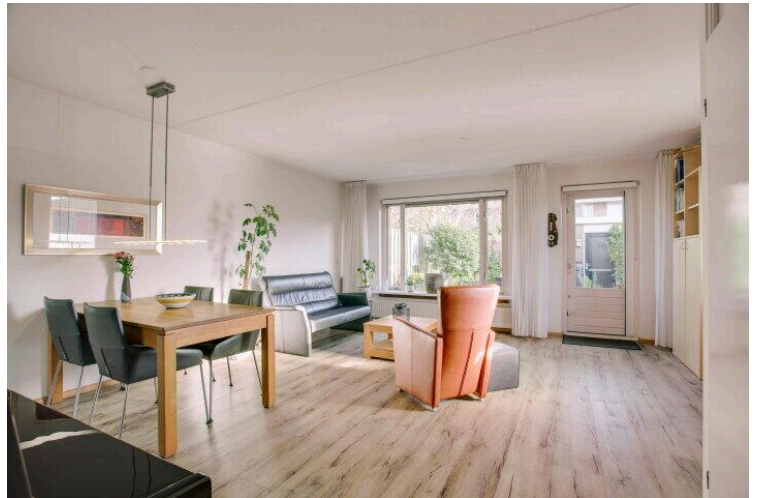
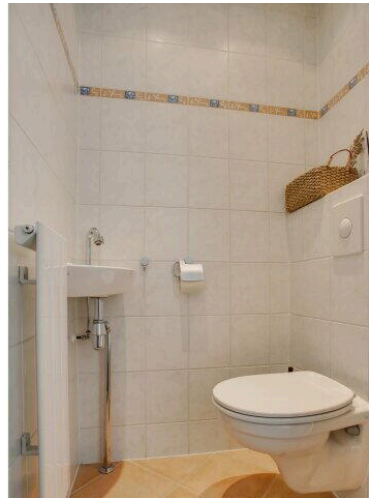
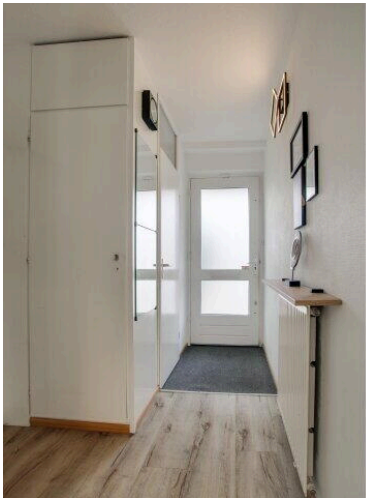
Soort garage:	Geen garage
---------------	-------------

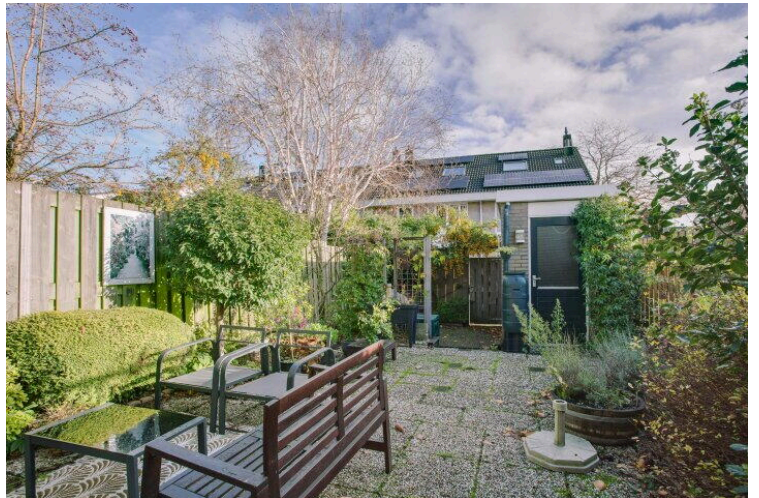
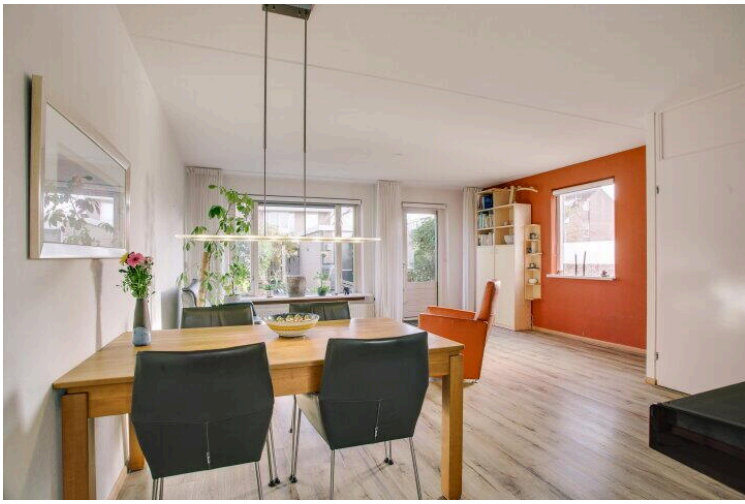
Op de kaart

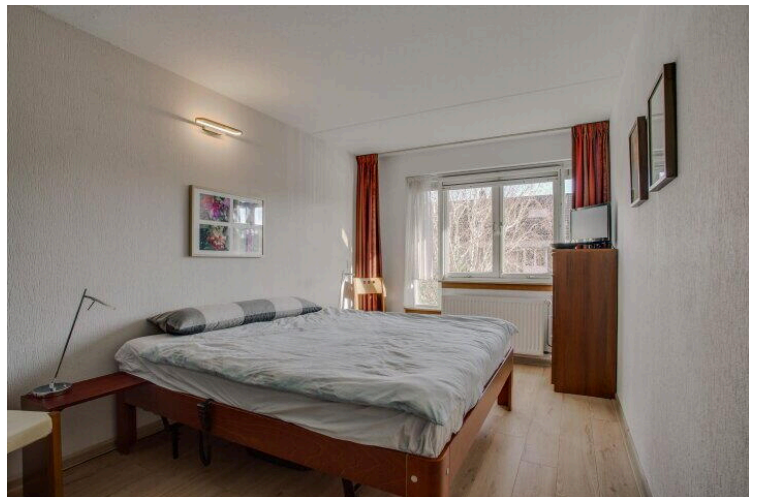
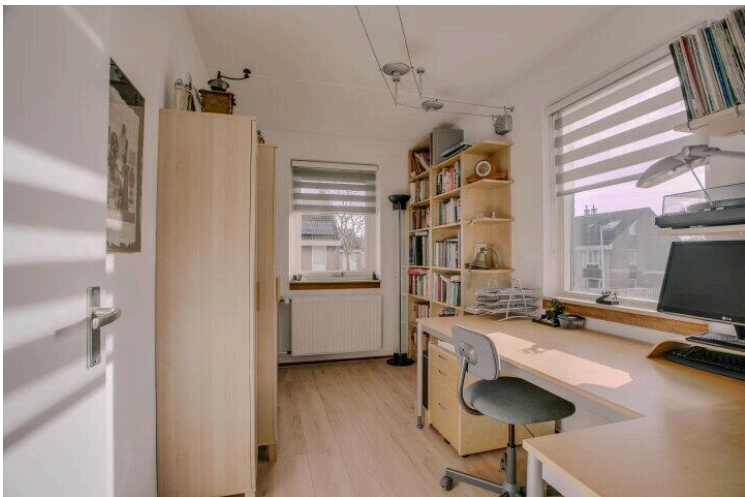
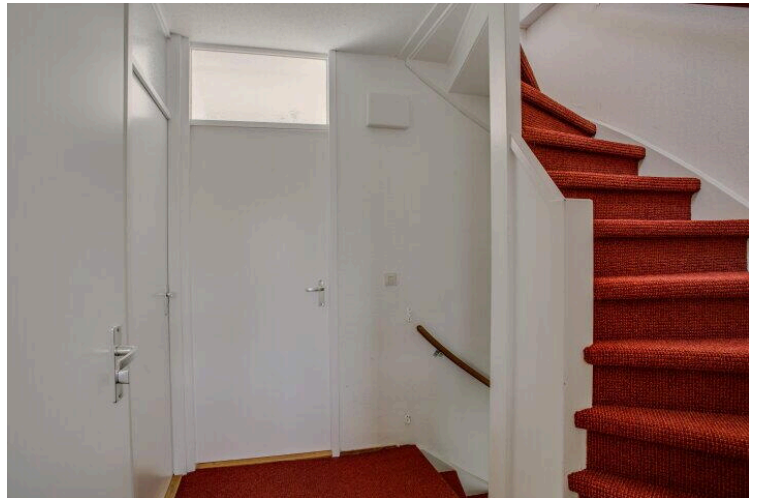
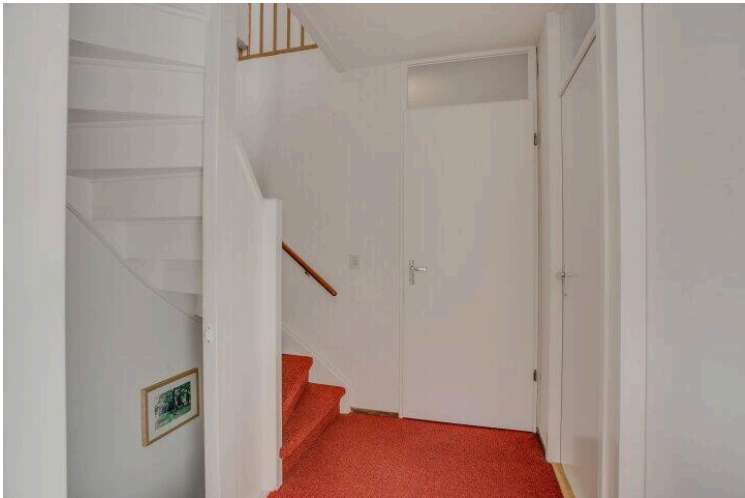


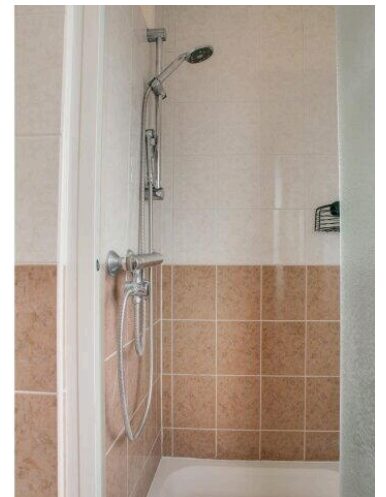
Op de kaart

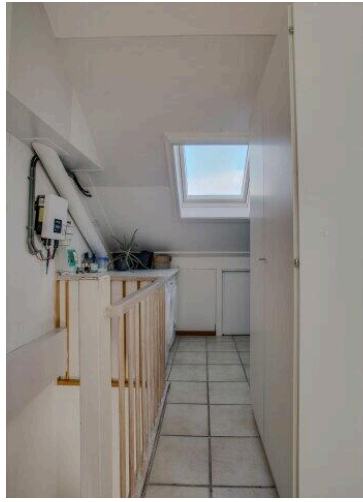
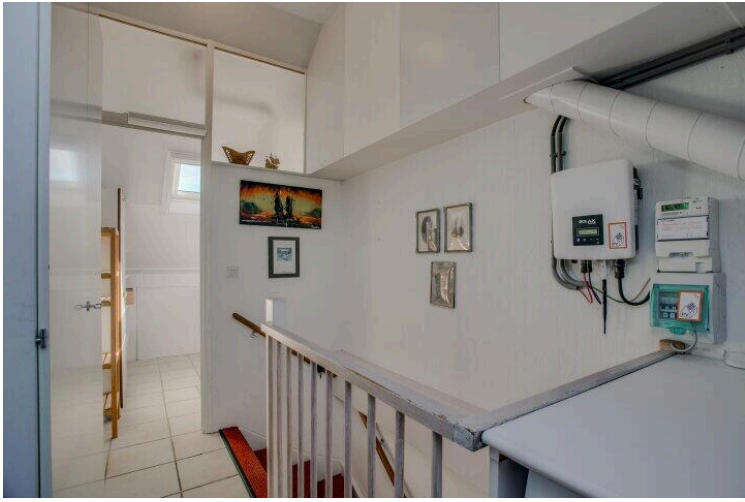


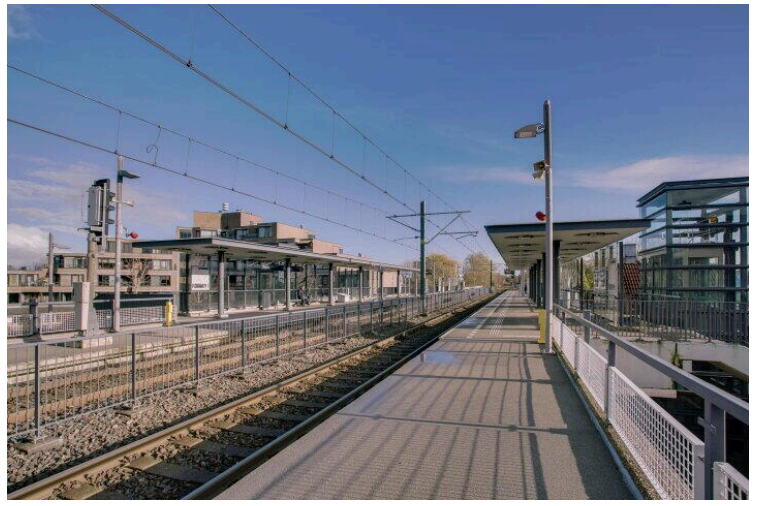












Sartrezijde 42 Zoetermeer Situatie



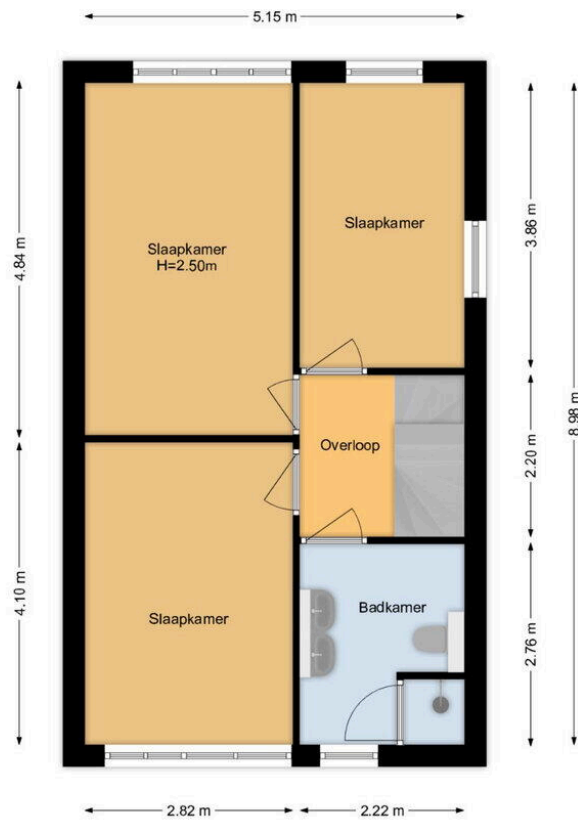
De plattegronden zijn geproduceerd voor promotionele doeleinden en ter indicatie.
Aan de plattegronden kunnen geen rechten worden ontleend.
www.woonkeur365.nl

Sartrezijde 42 Zoetermeer
Begane Grond



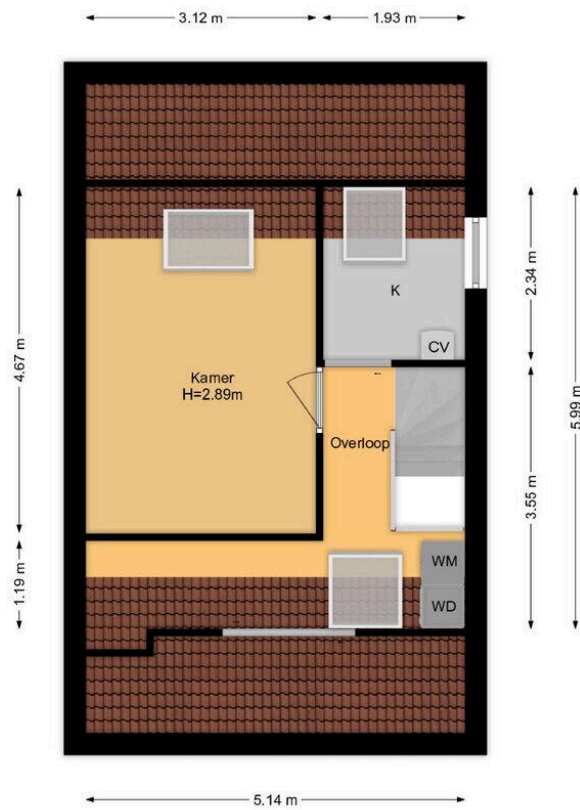
De plattegronden zijn geproduceerd voor promotionele doeleinden en ter indicatie.
Aan de plattegronden kunnen geen rechten worden ontleend.
www.woonkeur365.nl

**Sartrezijde 42 Zoetermeer
1e Etage**



De plattegronden zijn geproduceerd voor promotionele doeleinden en ter indicatie.
Aan de plattegronden kunnen geen rechten worden ontleend.
www.woonkeur365.nl

Sartrezijde 42 Zoetermeer
2e Etage



De plattegronden zijn geproduceerd voor promotionele doeleinden en ter indicatie.
Aan de plattegronden kunnen geen rechten worden ontleend.
www.woonkeur365.nl

Sartrezijde 42

www.sartrezijde42.nl



Kleurrijk NVM makelaars & taxateurs

Willem Dreeslaan 228
2729NJ, Zoetermeer

www.kleurrijkmakelaars.nl
079 - 203 3059



Scan Mij!