



**Willem Gerresepad 17, 1106 ZH Amsterdam**

**Vraagprijs € 500.000,00 kosten koper**



## Omschrijving

Wonen op steenworp afstand van de Gaasperplas. Met uw supboard onder de arm loopt u zo naar recreatiegebied De Gaasperplas. Deze ruime eindwoning is gelegen aan een autovrije straat in de geliefde woonwijk Gein en combineert een rustige woonomgeving met uitstekende recreatiemogelijkheden. De woning onderscheidt zich van vergelijkbare woningen door de royale uitbouw aan de achterzijde. Hierdoor is een lichte en ruime leefomgeving ontstaan met een praktische indeling. Daarnaast beschikt de woning over vier slaapkamers, een eigen achtertuin met berging en een eeuwigdurend afgekochte erfpacht.

### Indeling

Via de overdekte entree bereikt u de hal met meterkast en garderoberuimte. Vanuit hier loopt u door naar de ruime woonkamer, die is voorzien van een gashaard met natuurstenen schouw. Dankzij de uitbouw aan de achterzijde en de grote raampartijen geniet de woonkamer van veel daglicht. Aan de voorzijde bevindt zich de keuken in hoekopstelling, voorzien van diverse inbouwapparatuur, waaronder een afzuigkap, vierpits gaskookplaat, oven, combimagnetron en vaatwasser. Tevens is er een aparte nis voor de koelkast. In de uitbouw zijn de toiletruimte en een extra douche gerealiseerd. Vanuit de woonkamer bieden openslaande deuren toegang tot de achtertuin. De tuin beschikt over een royale berging, welke is vergroot met een aangebouwde blokhut en intern één geheel vormt. Daarnaast beschikt de tuin over een praktische achterom. Onder de trap bevindt zich een bergkast.

Eerste verdieping: De overloop geeft toegang tot drie slaapkamers. De twee slaapkamers aan de achterzijde zijn voorzien van een dakkapel, terwijl de slaapkamer aan de voorzijde beschikt over een wastafel. Alle slaapkamers zijn afgewerkt met een laminaatvloer. De badkamer is uitgerust met een wastafelmeubel, designradiator, douchecabine en een toilet.

Tweede verdieping: Via een vaste trap bereikt u de tweede verdieping. Deze verdieping beschikt over een vierde slaapkamer met drie kunststof dakramen, waardoor voldoende daglicht aanwezig is. Daarnaast is er veel berging achter de knieschotten. Ook bevinden zich hier de opstelling van de cv-ketel en het mechanische ventilatiesysteem.

### Omgeving

De woning is gelegen in de groene en kindvriendelijke wijk Gein. Recreatiegebied De Gaasperplas bevindt zich op korte loopafstand en biedt volop mogelijkheden voor wandelen, zwemmen, watersport en ontspanning. Daarnaast zijn winkels, scholen, openbaar vervoer en uitvalswegen uitstekend bereikbaar.

### Bijzonderheden

- Woonoppervlakte circa 109 m<sup>2</sup>
- Perceeloppervlakte 105 m<sup>2</sup>
- Erfpacht eeuwigdurend afgekocht
- Eindwoning
- Vier slaapkamers
- Royale uitbouw aan de achterzijde



- Extra douche op de begane grond
- Achtertuin met ruime berging van 10m<sup>2</sup>
- Gelegen aan een autovrije straat
- Op loopafstand van recreatiegebied De Gaasperplas

Living Just Steps Away from the Gaasperplas. With your paddleboard under your arm, you can walk straight to the Gaasperplas recreational area. This spacious end-of-terrace house is situated on a car-free street in the popular Gein neighbourhood and combines a peaceful residential setting with excellent recreational opportunities. The property distinguishes itself from similar homes through its generous rear extension, creating a bright and spacious living environment with a practical layout. In addition, the house features four bedrooms, a private rear garden with storage space, and a perpetual ground lease that has been fully bought off.

### Layout

Through the covered entrance, you enter the hallway with the utility meter cupboard and cloakroom area. From here, you proceed into the spacious living room, which features a gas fireplace with a natural stone surround. Thanks to the rear extension and large windows, the living room benefits from an abundance of natural light. At the front of the property is the corner-positioned kitchen, equipped with various built-in appliances, including an extractor hood, four-burner gas hob, oven, combination microwave oven, and dishwasher. There is also a dedicated space for a refrigerator. The extension accommodates the toilet and an additional shower room. French doors from the living room provide access to the rear garden. The garden features a generous storage shed, which has been enlarged with an attached log cabin and now forms one integrated storage space. The garden also benefits from a convenient rear entrance. A storage cupboard is located beneath the staircase.

First Floor: The landing provides access to three bedrooms. The two bedrooms at the rear are fitted with dormer windows, while the front bedroom features a washbasin. All bedrooms are finished with laminate flooring. The bathroom is equipped with a washbasin unit, designer radiator, shower cabin, and toilet.

Second Floor: A fixed staircase leads to the second floor. This level offers a fourth bedroom with three uPVC roof windows, providing ample natural light. There is also considerable storage space behind the knee walls. In addition, the central heating boiler and mechanical ventilation system are located on this floor.

### Location

The property is situated in the green and family-friendly Gein neighbourhood. The Gaasperplas recreational area is within walking distance and offers numerous opportunities for walking, swimming, water sports, and relaxation. Shops, schools, public transport, and major roads are all easily accessible.

### Key Features

- Living area approximately 109 m<sup>2</sup>
- Plot size 105 m<sup>2</sup>
- Perpetual ground lease fully bought off

**Willem Gerresepad 17 - 1106 ZH Amsterdam**

**Collectief Makelaars bv**  
**Joop Geesinkweg 801**  
**1114 AB, AMSTERDAM-DUIVENDRECHT**  
**Tel: 020-5356868**  
**E-mail: [info@collectiefmakelaars.nl](mailto:info@collectiefmakelaars.nl)**  
**[www.collectiefmakelaars.nl](http://www.collectiefmakelaars.nl)**



- End-of-terrace house
- Four bedrooms
- Generous rear extension
- Additional shower on the ground floor
- Rear garden with a spacious 10 m<sup>2</sup> storage shed
- Located on a car-free street
- Within walking distance of the Gaasperplas recreational area

**Willem Gerresepad 17 - 1106 ZH Amsterdam**

**Collectief Makelaars bv  
Joop Geesinkweg 801  
1114 AB, AMSTERDAM-DUIVENDRECHT  
Tel: 020-5356868  
E-mail: [info@collectiefmakelaars.nl](mailto:info@collectiefmakelaars.nl)  
[www.collectiefmakelaars.nl](http://www.collectiefmakelaars.nl)**

## Kenmerken

Object gegevens	
<b>Soort woning</b>	Eengezinswoning
<b>Type woning</b>	Eindwoning
<b>Bouwjaar</b>	1986

Maten object	
<b>Aantal kamers</b>	5 kamers
<b>Aantal slaapkamers</b>	4 slaapkamer(s)
<b>Inhoud woning</b>	384 m <sup>3</sup>
<b>Perceel oppervlakte</b>	105 m <sup>2</sup>
<b>Gebruiksoppervlakte woonfunctie</b>	109 m <sup>2</sup>

Details	
<b>Ligging</b>	In woonwijk
<b>Schuur / berging</b>	Vrijstaand steen
<b>Kabel</b>	Nee
<b>Buitenzonwering</b>	Nee

Energie	
<b>Energielabel</b>	C
<b>Isolatie</b>	Dakisolatie, Muurisolatie, Vloerisolatie, Dubbel glas
<b>Verwarming</b>	C.V.-Ketel
<b>Warmwater</b>	C.v.-ketel
<b>C.V.-ketel</b>	Remeha Avanta (eigendom)

Tuin gegevens	
<b>Tuin</b>	Achtertuint, voortuin
<b>Tuin diepte (cm)</b>	691
<b>Tuin breedte (cm)</b>	549
<b>Hoofdtuin</b>	Achtertuint
<b>Positie</b>	West
<b>Kwaliteit</b>	Normaal

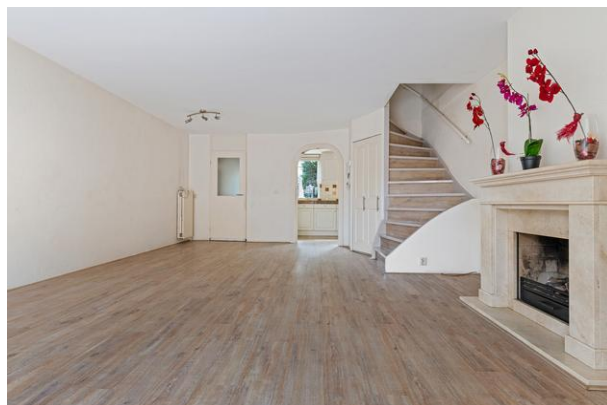
## Foto's



Willem Gerresepad 17 - 1106 ZH Amsterdam

Collectief Makelaars bv  
Joop Geesinkweg 801  
1114 AB, AMSTERDAM-DUIVENDRECHT  
Tel: 020-5356868  
E-mail: [info@collectiefmakelaars.nl](mailto:info@collectiefmakelaars.nl)  
[www.collectiefmakelaars.nl](http://www.collectiefmakelaars.nl)

## Foto's



## Foto's



## Foto's



## Foto's



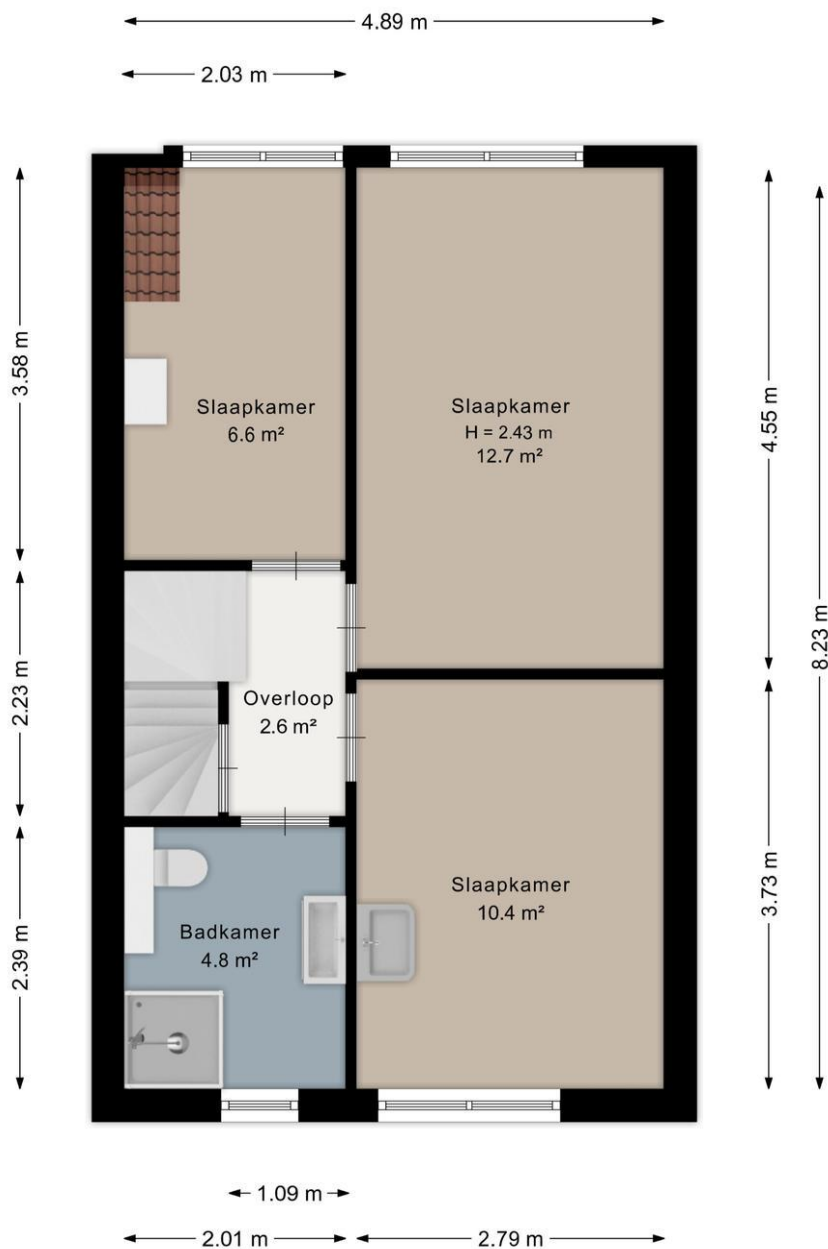
Willem Gerresepad 17 - 1106 ZH Amsterdam

Collectief Makelaars bv  
Joop Geesinkweg 801  
1114 AB, AMSTERDAM-DUIVENDRECHT  
Tel: 020-5356868  
E-mail: [info@collectiefmakelaars.nl](mailto:info@collectiefmakelaars.nl)  
[www.collectiefmakelaars.nl](http://www.collectiefmakelaars.nl)

## Foto's

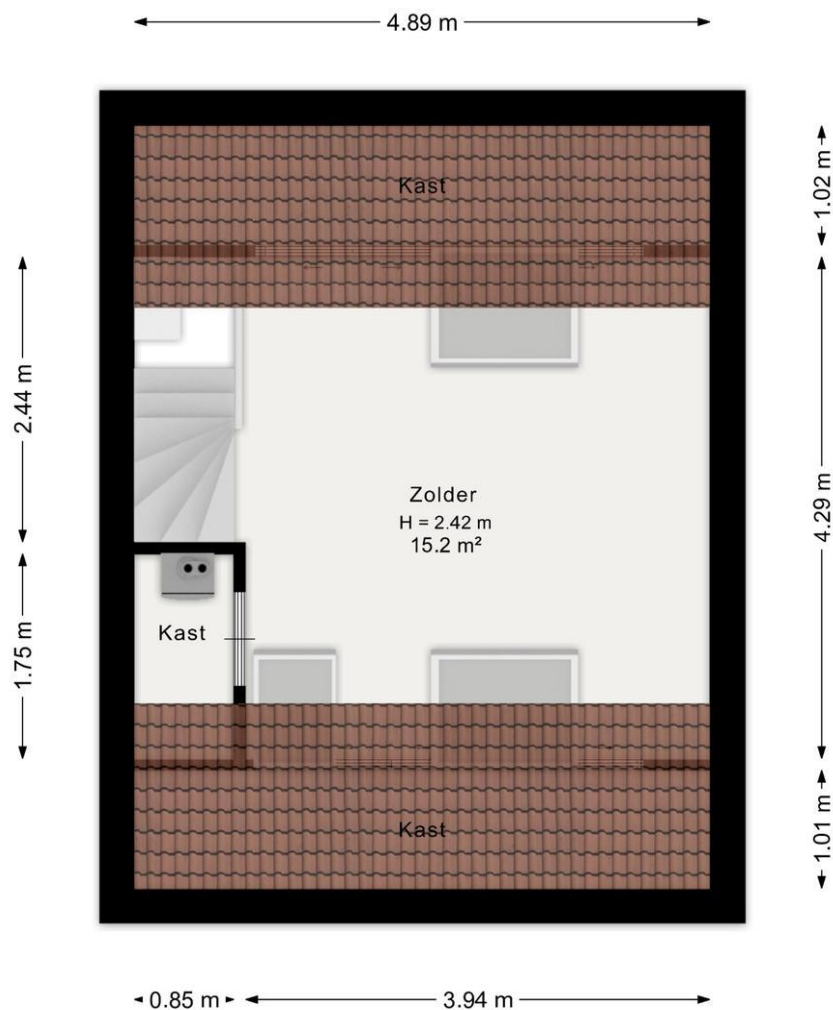


# Plattegrond



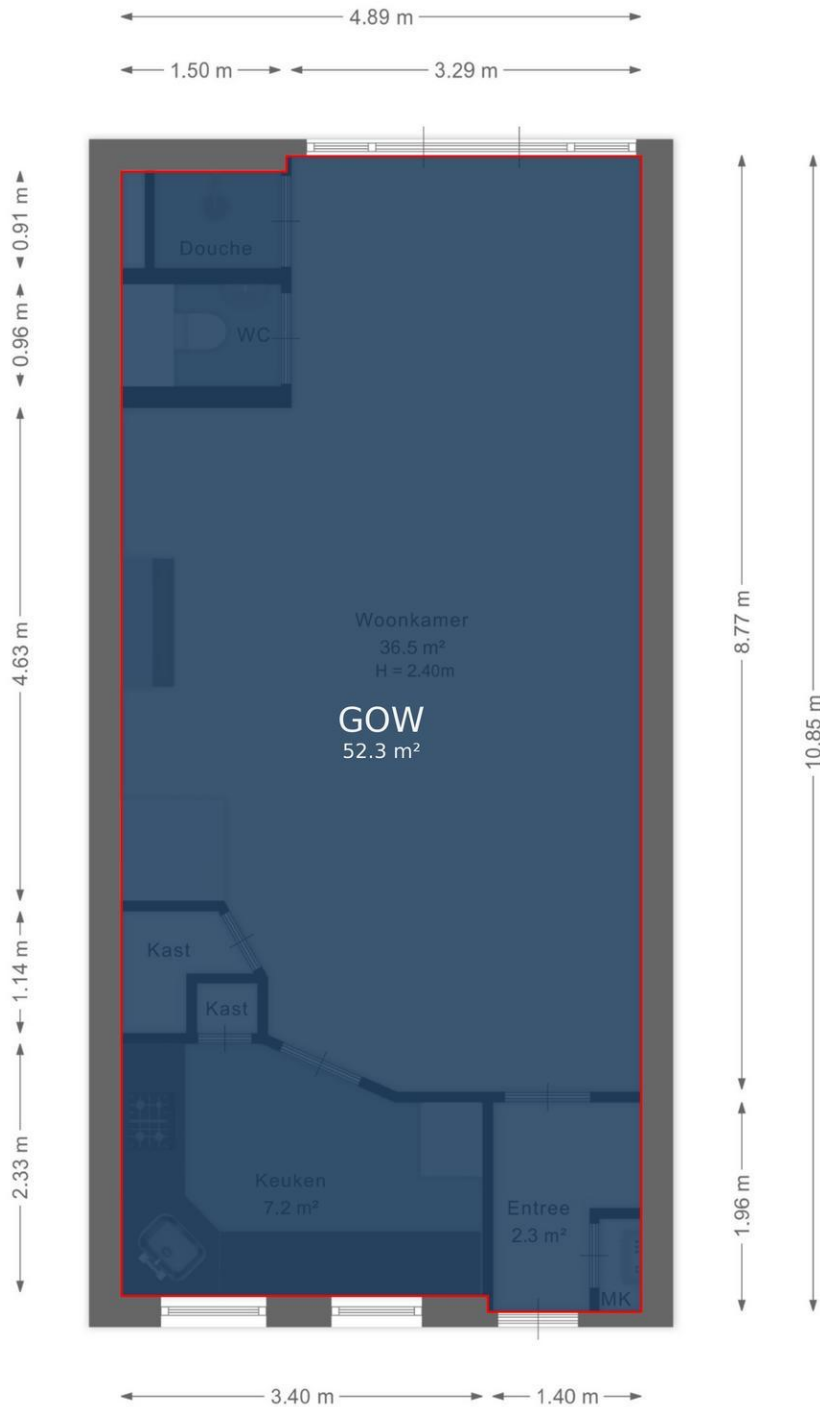
Aan de plattegrond kunnen geen rechten worden ontleend.  
[www.proland.nl](http://www.proland.nl)

# Plattegrond



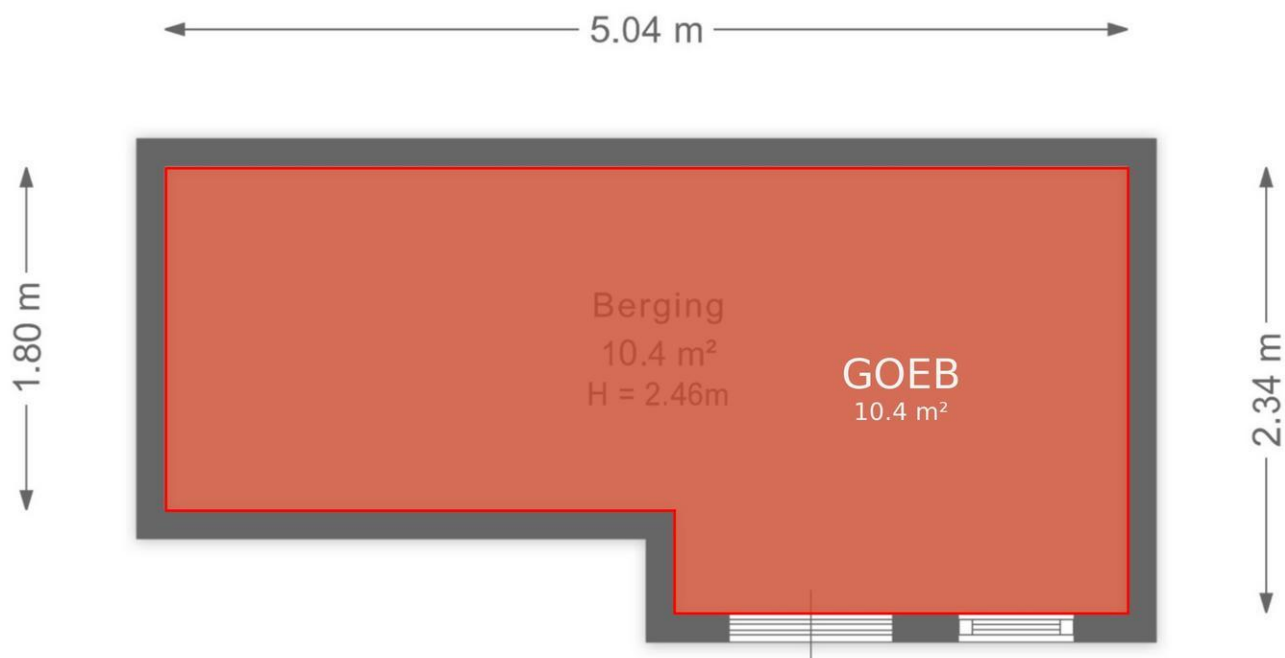
Aan de plattegrond kunnen geen rechten worden ontleend.  
[www.proland.nl](http://www.proland.nl)

# Plattegrond



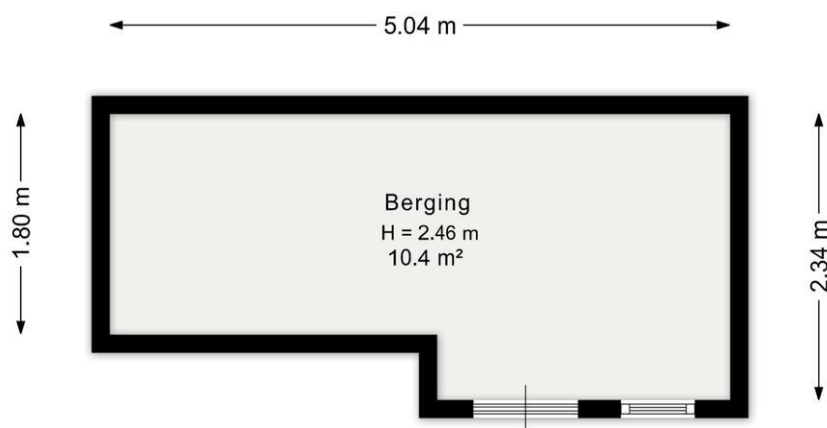
Aan de plattegrond kunnen geen rechten worden ontleend.  
[www.proland.nl](http://www.proland.nl)

## Plattegrond



Aan de plattegrond kunnen geen rechten worden ontleend.  
[www.proland.nl](http://www.proland.nl)

## Plattegrond



Aan de plattegrond kunnen geen rechten worden ontleend.  
[www.proland.nl](http://www.proland.nl)

# Plattegrond

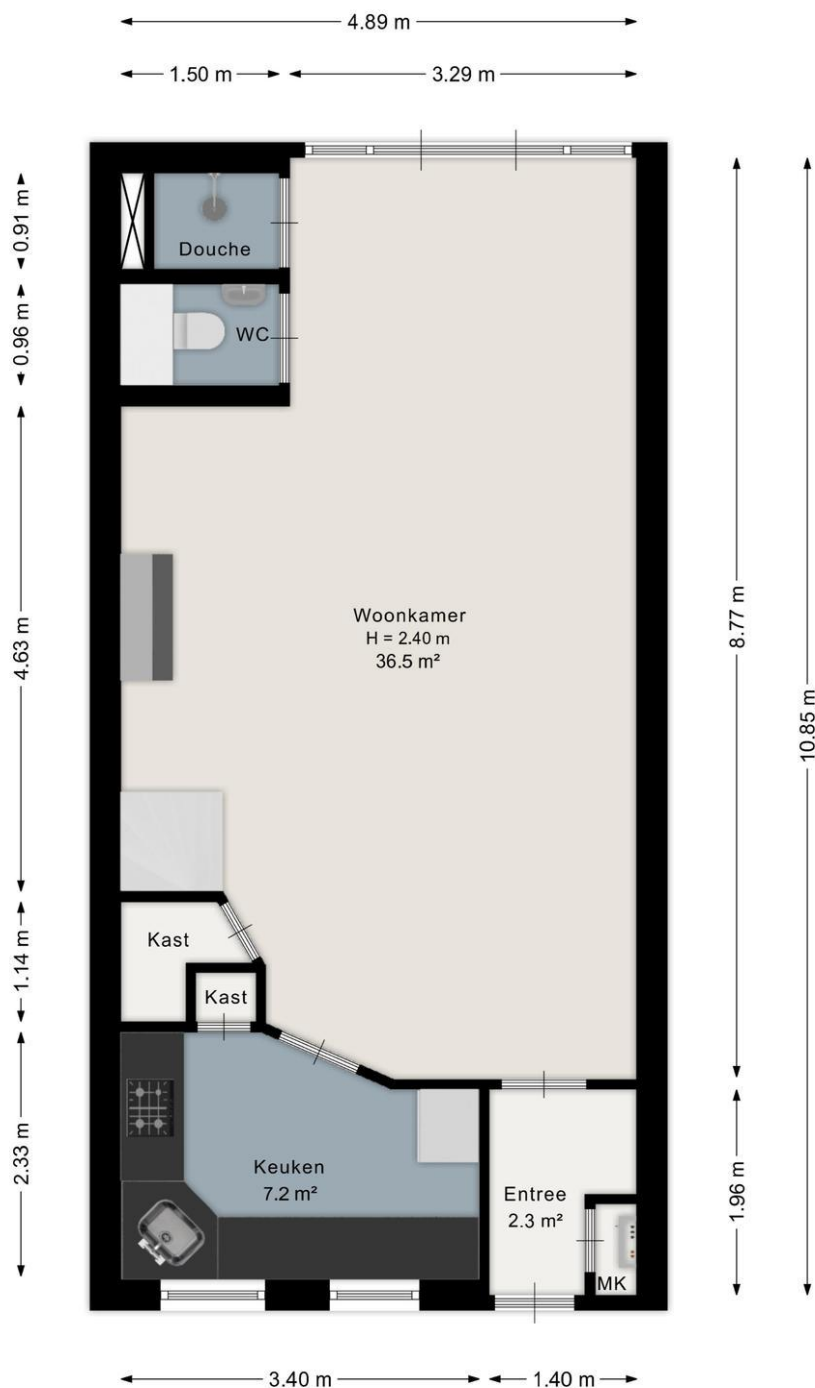


Aan de plattegrond kunnen geen rechten worden ontleend.  
[www.proland.nl](http://www.proland.nl)

Willem Gerresepad 17 - 1106 ZH Amsterdam

Collectief Makelaars bv  
Joop Geesinkweg 801  
1114 AB, AMSTERDAM-DUIVENDRECHT  
Tel: 020-5356868  
E-mail: [info@collectiefmakelaars.nl](mailto:info@collectiefmakelaars.nl)  
[www.collectiefmakelaars.nl](http://www.collectiefmakelaars.nl)

# Plattegrond



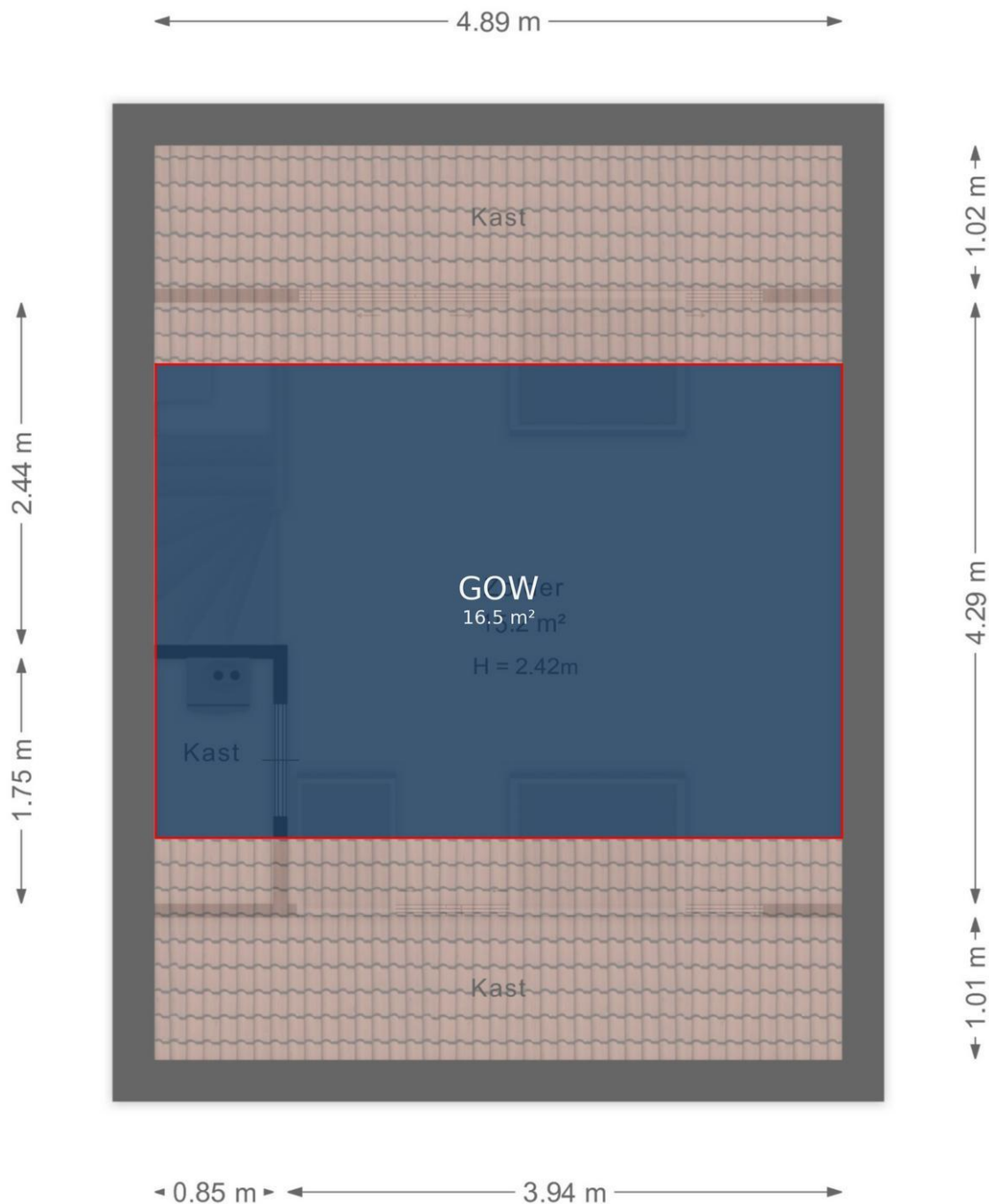
Aan de plattegrond kunnen geen rechten worden ontleend.  
[www.proland.nl](http://www.proland.nl)

## Plattegrond



Aan de plattegrond kunnen geen rechten worden ontleend.  
[www.proland.nl](http://www.proland.nl)

## Plattegrond



Aan de plattegrond kunnen geen rechten worden ontleend.  
[www.proland.nl](http://www.proland.nl)



## Kadastrale gegevens

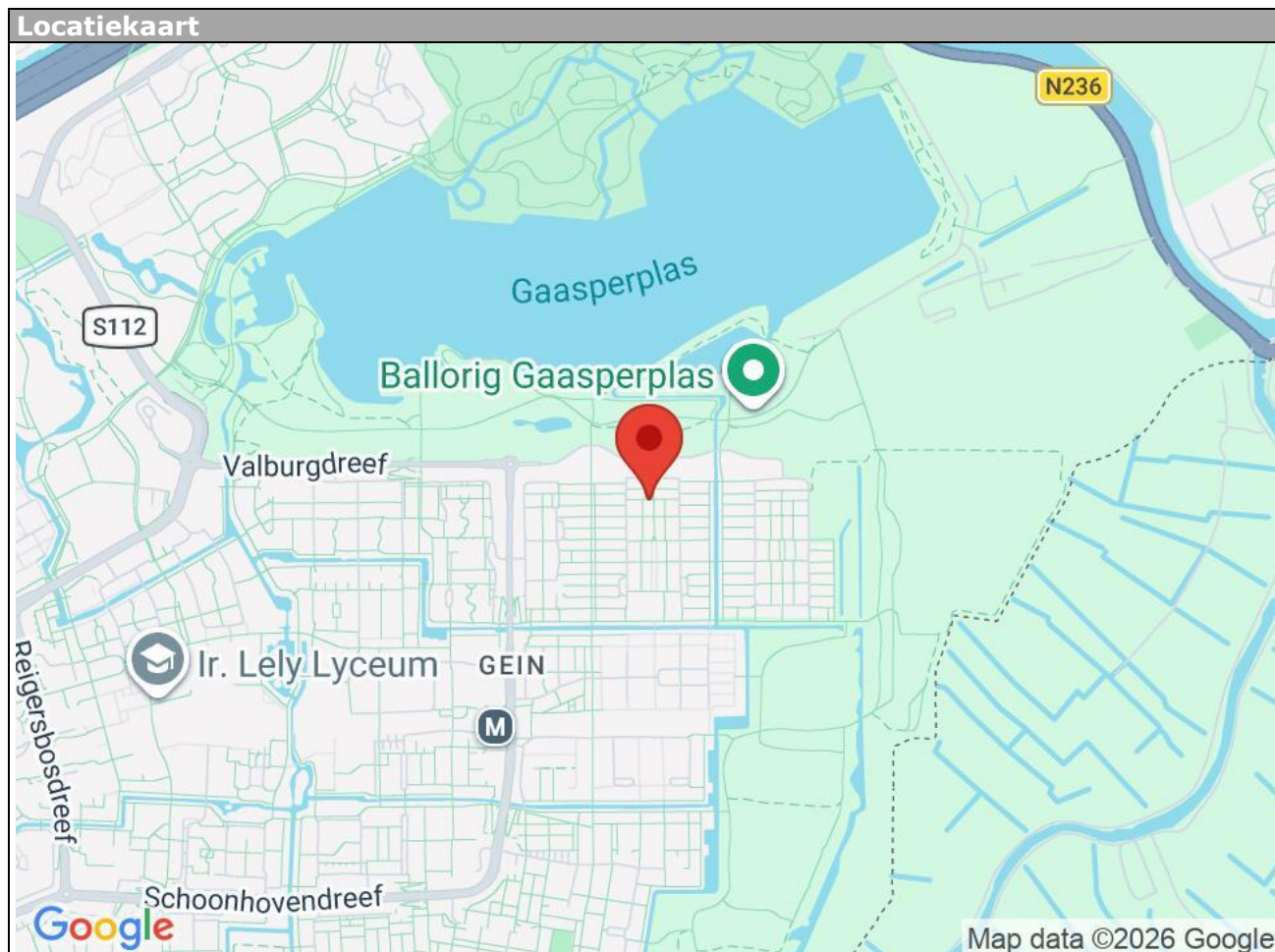
Adres	Willem Gerresepad 17
Postcode / Plaats	1106 ZH Amsterdam
Gemeente	Weesperkarspel
Sectie / Perceel	L / 1981
Oppervlakte	105 m <sup>2</sup>
Soort	Eigendom belast met erfpacht

**Willem Gerresepad 17 - 1106 ZH Amsterdam**

**Collectief Makelaars bv**  
**Joop Geesinkweg 801**  
**1114 AB, AMSTERDAM-DUIVENDRECHT**  
**Tel: 020-5356868**  
**E-mail: [info@collectiefmakelaars.nl](mailto:info@collectiefmakelaars.nl)**  
**[www.collectiefmakelaars.nl](http://www.collectiefmakelaars.nl)**

## Locatie

Adres gegevens	
Adres	Willem Gerresepad 17
Postcode / plaats	1106 ZH Amsterdam
Provincie	Noord-Holland



Willem Gerresepad 17 - 1106 ZH Amsterdam

Collectief Makelaars bv  
Joop Geesinkweg 801  
1114 AB, AMSTERDAM-DUIVENDRECHT  
Tel: 020-5356868  
E-mail: [info@collectiefmakelaars.nl](mailto:info@collectiefmakelaars.nl)  
[www.collectiefmakelaars.nl](http://www.collectiefmakelaars.nl)



## TOT SLOT

Collectief Makelaars heeft deze brochure met zorg samengesteld doch, aan de inhoud van deze brochure kunnen geen rechten worden ontleend gezien deze brochure indicatief is. De koper heeft zijn eigen onderzoeksplicht naar alle zaken die voor hem van belang kunnen zijn.

Alle door Collectief Makelaars en de verkoper verstrekte informatie moet uitsluitend gezien worden als een uitnodiging tot nader overleg cq. tot het uitbrengen van een bod.

Indien er op de woning erfdienstbaarheden, kwalitatieve verplichtingen rusten, gaan deze over op de koper en worden als bijlage behorend bij de koopakte gesteld, meestal in de vorm van het eigendomsbewijs.

De waarborgsom bedraagt 10% van de koopsom en dient te worden voldaan aan de notaris, maximaal 5 weken na datum koopovereenkomst.

Ontbindende voorwaarden worden alleen in de koopakte opgenomen als deze in de onderhandeling zijn afgesproken.

Mocht u overgaan tot aankoop of wilt u weten wat uw hypotheekmogelijkheden zijn, dan staat onze onafhankelijke adviseur graag voor u klaar als het gaat om de hypotheek en/of verzekeringen. Zo kunt u bij hen of ons terecht op kantoor of gewoon bij u thuis. Dit kan ook buiten kantoortijd.

Veelal wordt gebruikt gemaakt van een professioneel inmeetbedrijf voor de afmetingen. Deze afmetingen zijn met zorg opgenomen en berekend echter is een fout altijd menselijk. Collectief Makelaars is niet aansprakelijk voor eventuele fouten en geeft aan dat de afmetingen slechts indicatief zijn. U, als koper, wordt in de gelegenheid gesteld om de opmetingen te controleren.

### **COLLECTIEF MAKELAAR ALS AANKOOPMAKELAAR**

Mocht u na het bekijken van deze brochure tot de conclusie zijn gekomen dat dit niet uw droomwoning is, dan wil ik u graag aangeven dat het begeleiden van klanten die een woning willen aankopen bij Collectief Makelaars een specialisme is. U wordt van Z tot A (van Zoeken tot Aankoop) bijgestaan in deze periode. Niet alleen zijn wij sneller op de hoogte van het actuele aanbod maar ook u zult in de kranten hebben gelezen dat de verkopend makelaar graag een professionele partij ziet bij de aankopende partij. Daarbij zijn wij bouwtechnisch onderlegd en zijn op de hoogte van erfpacht, meldingsplicht, onderzoeksplicht, monumenten, beschermd stadsgezicht en meer van dit soort zaken.

Zoals u ziet komt er bij een woningaankoop nogal wat kijken. Een vrijblijvend gesprek hierover ga ik graag met u aan.



**Collectief Makelaars bv**  
**Joop Geesinkweg 801**  
**1114 AB, AMSTERDAM-DUIVENDRECHT**  
**Tel: 020-5356868**

**E-mail: [info@collectiefmakelaars.nl](mailto:info@collectiefmakelaars.nl)**