

VAN DER LINDEN

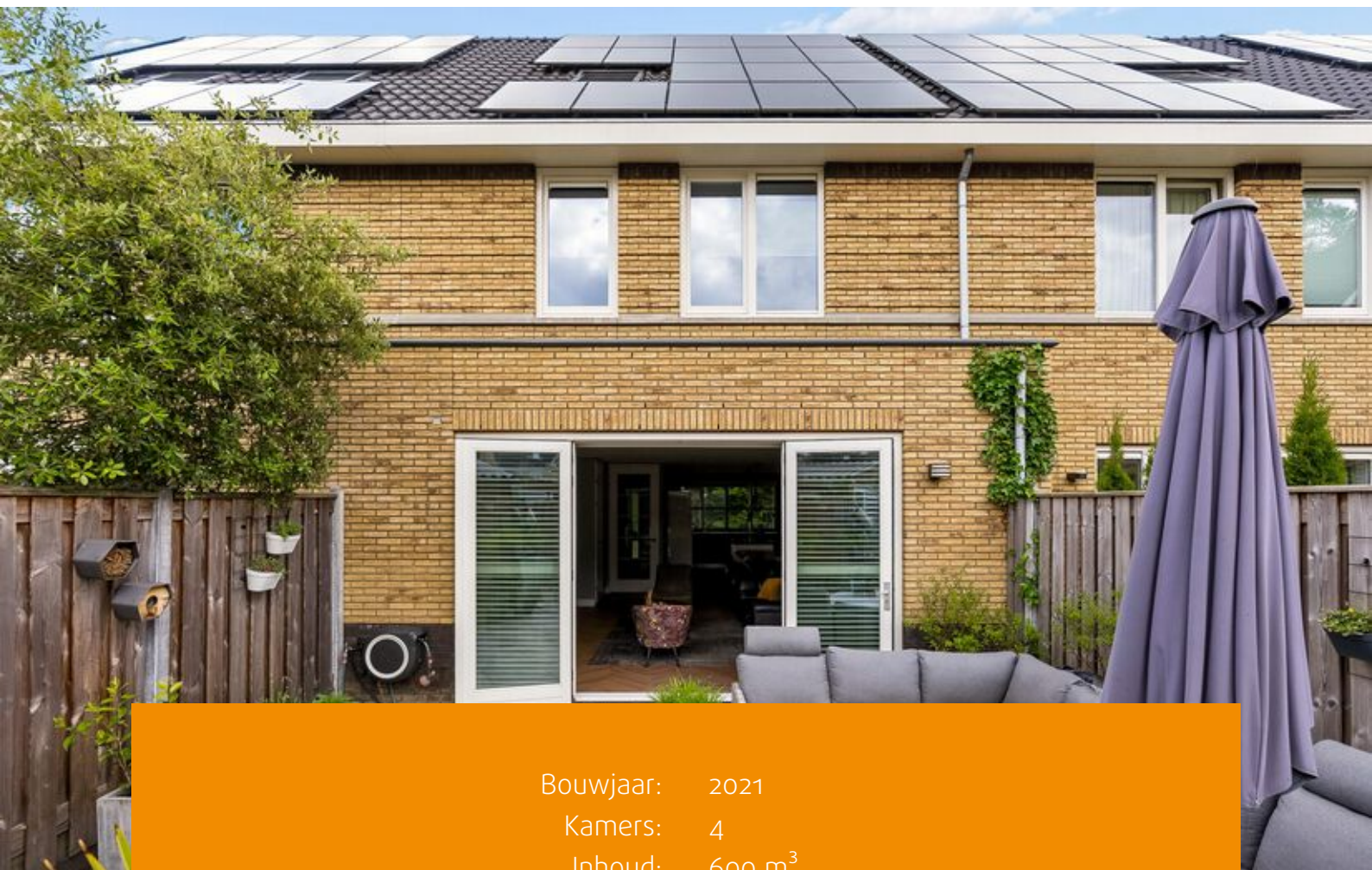
MAKELAARDIJ

ALMERE
Esselaar 96

Almere | 036 533 0077 | www.vanderlinden.nl



Kenmerken & specificaties



Bouwjaar:	2021
Kamers:	4
Inhoud:	600 m ³
Woonoppervlakte:	157 m ²
Perceeloppervlakte:	145 m ²

Bieden vanaf prijs: € 650.000 k.k.



Moderne en energiezuinige woning (2020) van 157 m² met energielabel A++, luxe keuken met kookeiland, visgraat PVC-vloer en zonnige tuin op het zuidwesten gelegen in De Laren!

Op zoek naar een moderne en energiezuinige woning waar je zó in kunt? In de geliefde wijk De Laren in Almere Haven staat deze instapklare woning uit 2020 met een uitgebouwde woonkamer, zonnige tuin op het zuidwesten en duurzame voorzieningen zoals een warmtepomp, vloerverwarming en zonnepanelen.

De woning is luxe afgewerkt met een visgraat PVC-vloer, strak gestucte wanden, stijlvolle shutters op de begane grond en een moderne keuken met kookeiland. Dankzij de grote raampartijen en openslaande deuren naar de tuin voelt de woning heerlijk licht en ruim aan. Daarnaast zijn alle ramen voorzien van HR+++ glas, wat bijdraagt aan een optimaal wooncomfort en een uitstekende energieprestatie.

Een woning waar je bij binnenkomst direct het gevoel krijgt: hier wil ik wonen.

Ligging en omgeving

De woning ligt in de populaire wijk De Laren, een jonge en ruim opgezette woonwijk met een groen en kindvriendelijk karakter. In de directe omgeving vind je diverse speelgelegenheden, scholen, kinderopvang en sportfaciliteiten. Ook een Albert Heijn ligt op loopafstand.

Op slechts 5 minuten fietsen bevindt zich de gezellige havenkom van Almere Haven, met diverse winkels, restaurants en terrassen. Daarnaast is de bereikbaarheid uitstekend: binnen circa vijf minuten rijd je op de A6, waardoor steden als Amsterdam en 't Gooi snel bereikbaar zijn.



Indeling

Begane grond:

Entree, hal met meterkast, moderne toiletruimte en trapopgang naar de eerste verdieping.

Aan de voorzijde bevindt zich de luxe keuken met een royaal kookeiland. De keuken is voorzien van een granieten werkblad, een ingebouwde koffiemachine en diverse inbouwapparatuur, waaronder een inductiekookplaat met geïntegreerde afzuiging, stoomoven, koel-/vriescombinatie en vaatwasser.

De uitgebouwde woonkamer ligt aan de achterzijde en is heerlijk licht dankzij de grote glaspartij en dubbele openslaande deuren naar de tuin. De ruimte is afgewerkt met een visgraat PVC-vloer, strak gestucte wanden en shutters voor de ramen. Daarnaast is er een praktische trapkast en comfortabele vloerverwarming.

Tuin

De achtertuin, gelegen op het zuidwesten, biedt volop zon en is een heerlijke plek om te ontspannen of te genieten van lange zomeravonden.

Een ideale plek voor lange zomeravonden met familie en vrienden.

Eerste verdieping

Op de eerste verdieping bevinden zich momenteel twee ruime slaapkamers.

De oorspronkelijke indeling met drie slaapkamers is eenvoudig te herstellen.

Eén van de slaapkamers beschikt over een royale inloopkast, een praktische en aantrekkelijke toevoeging die zorgt voor veel opbergruimte en extra wooncomfort.

De moderne badkamer is voorzien van een douche, wastafel en een elektrische designradiator.

Tweede verdieping

De tweede verdieping biedt een ruime zolderverdieping met installatieruimte en veel bergruimte. Deze verdieping is uitstekend geschikt als extra slaapkamer, werkruimte of hobbykamer.

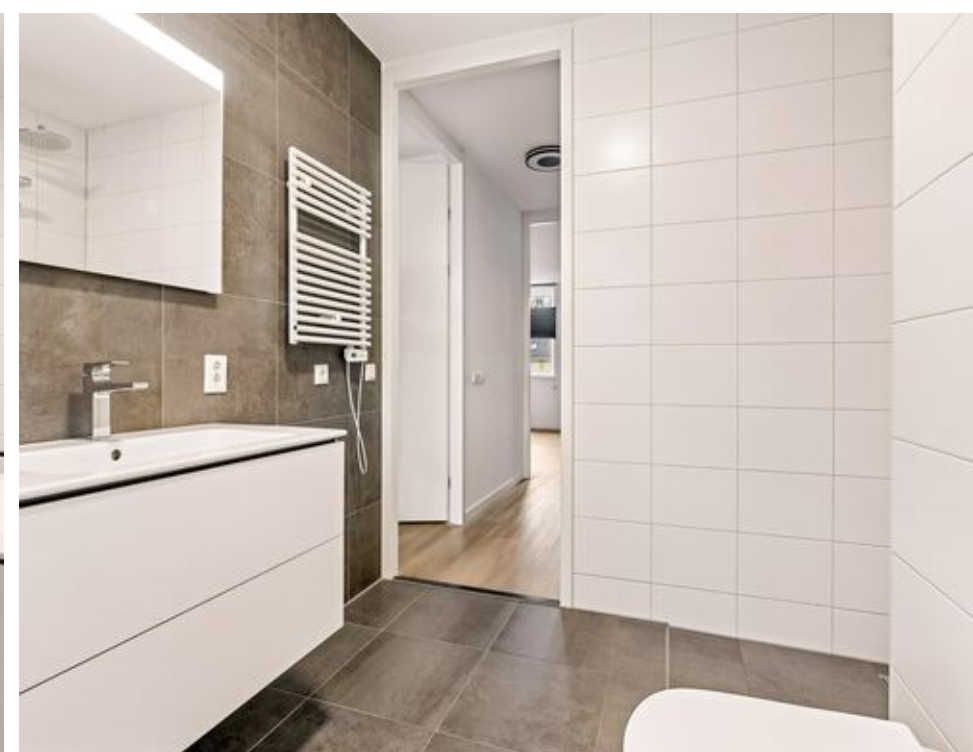
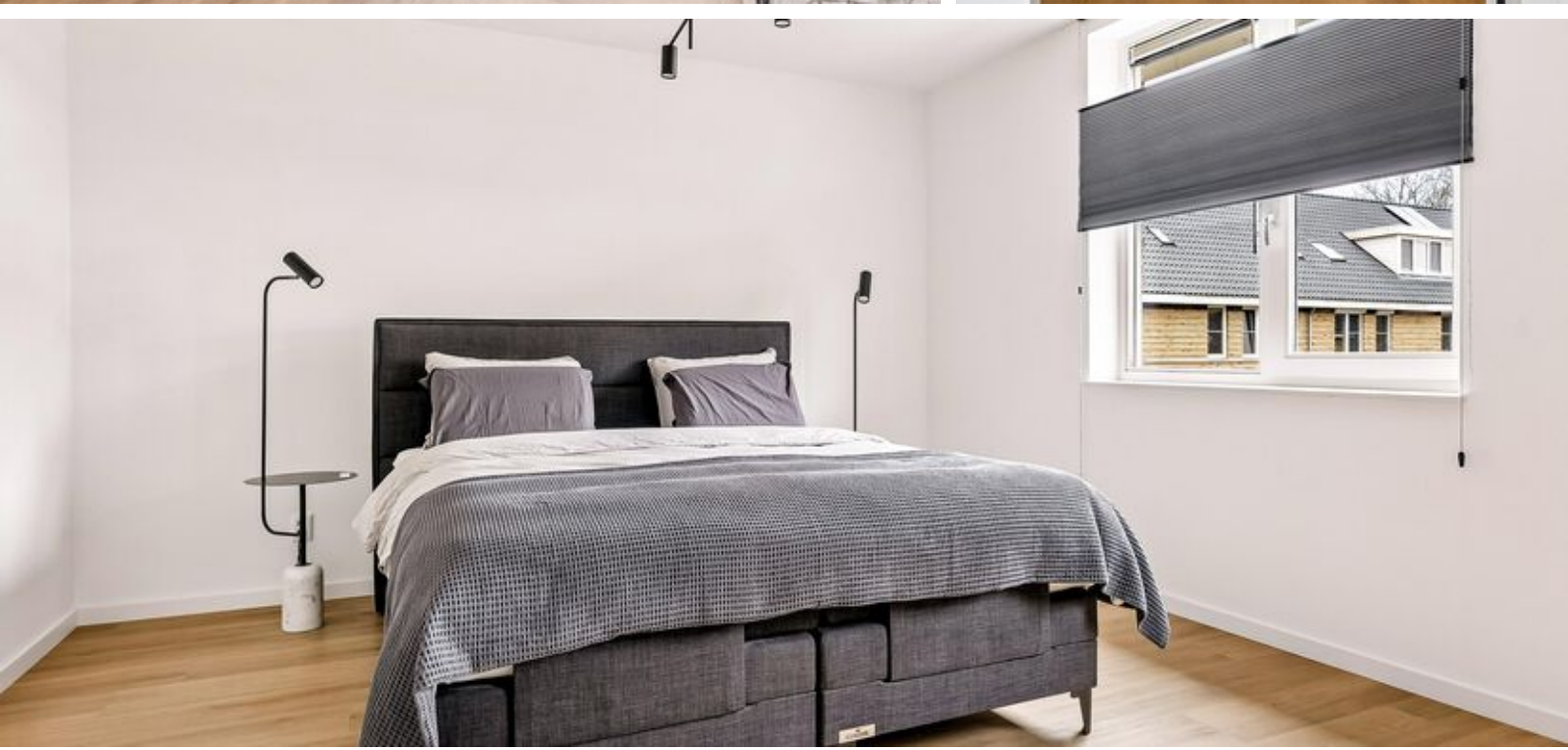
Bijzonderheden

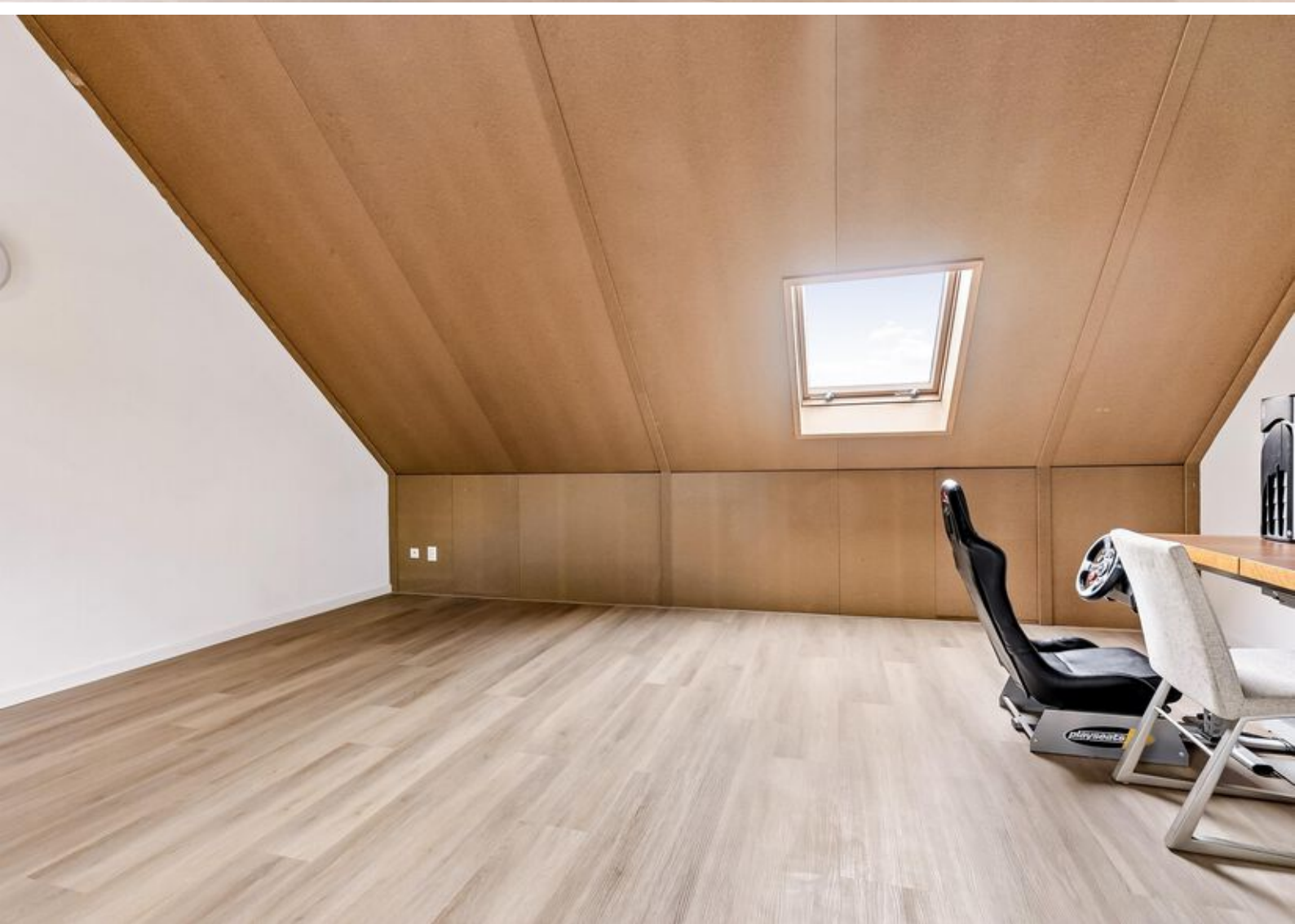
- Woonoppervlakte circa 157 m²
- Perceeloppervlakte 145 m²
- Inhoud circa 600 m³
- Bouwjaar 2020
- Energie label A++
- Alle ramen voorzien van HR+++ glas
- 18 zonnepanelen (300 Wp per paneel)
- Luxe keuken met kookeiland
- Royale inloopkast
- Achtertuin op het zuidwesten
- Oplevering in overleg
- Bieden-vanaf-prijs

Dus, ben je op zoek naar een ruime, moderne en energiezuinige woning met luxe afwerking in een rustige en groene wijk? Dan is deze woning absoluut een bezichtiging waard.







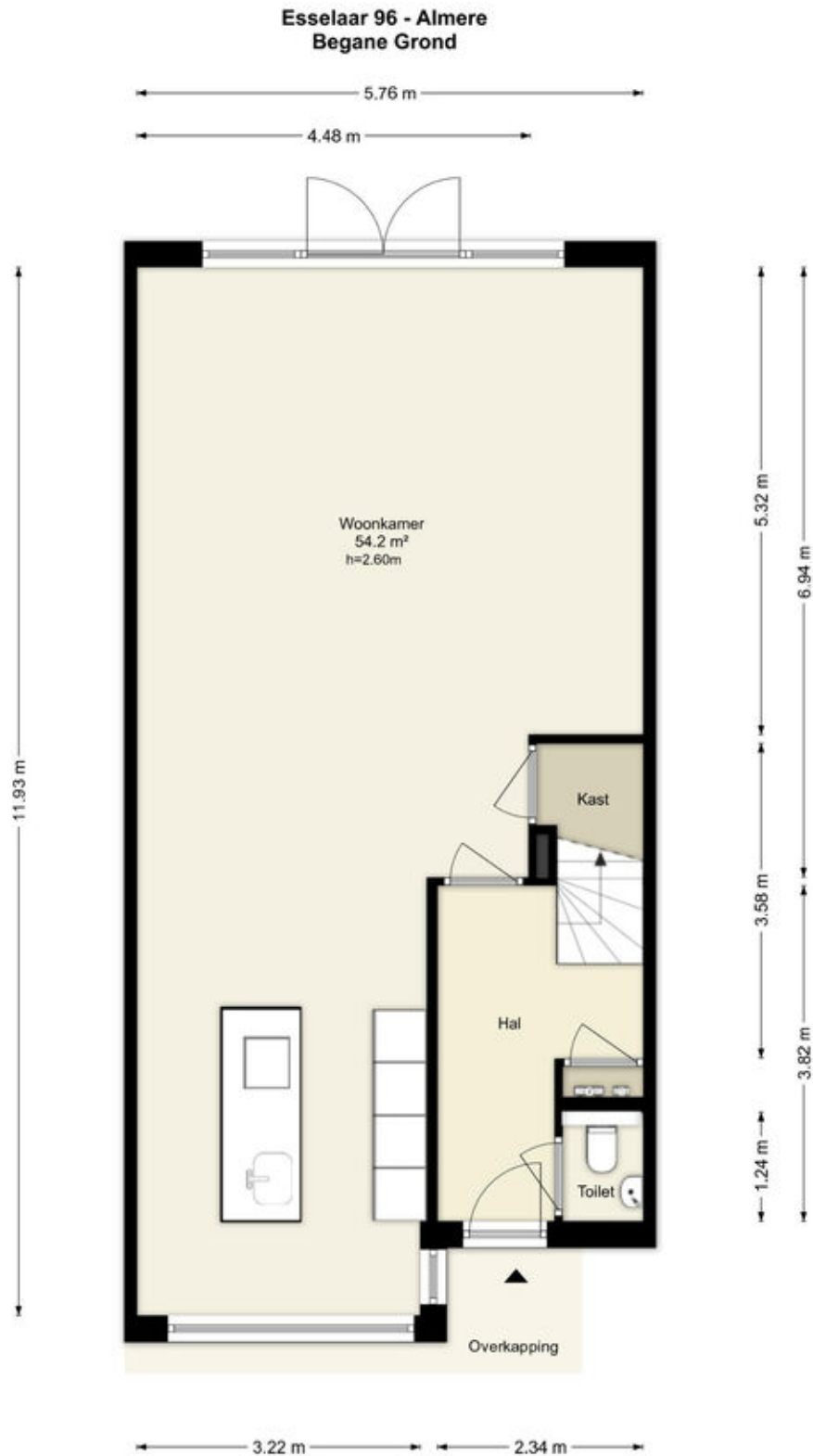








Plattegronden

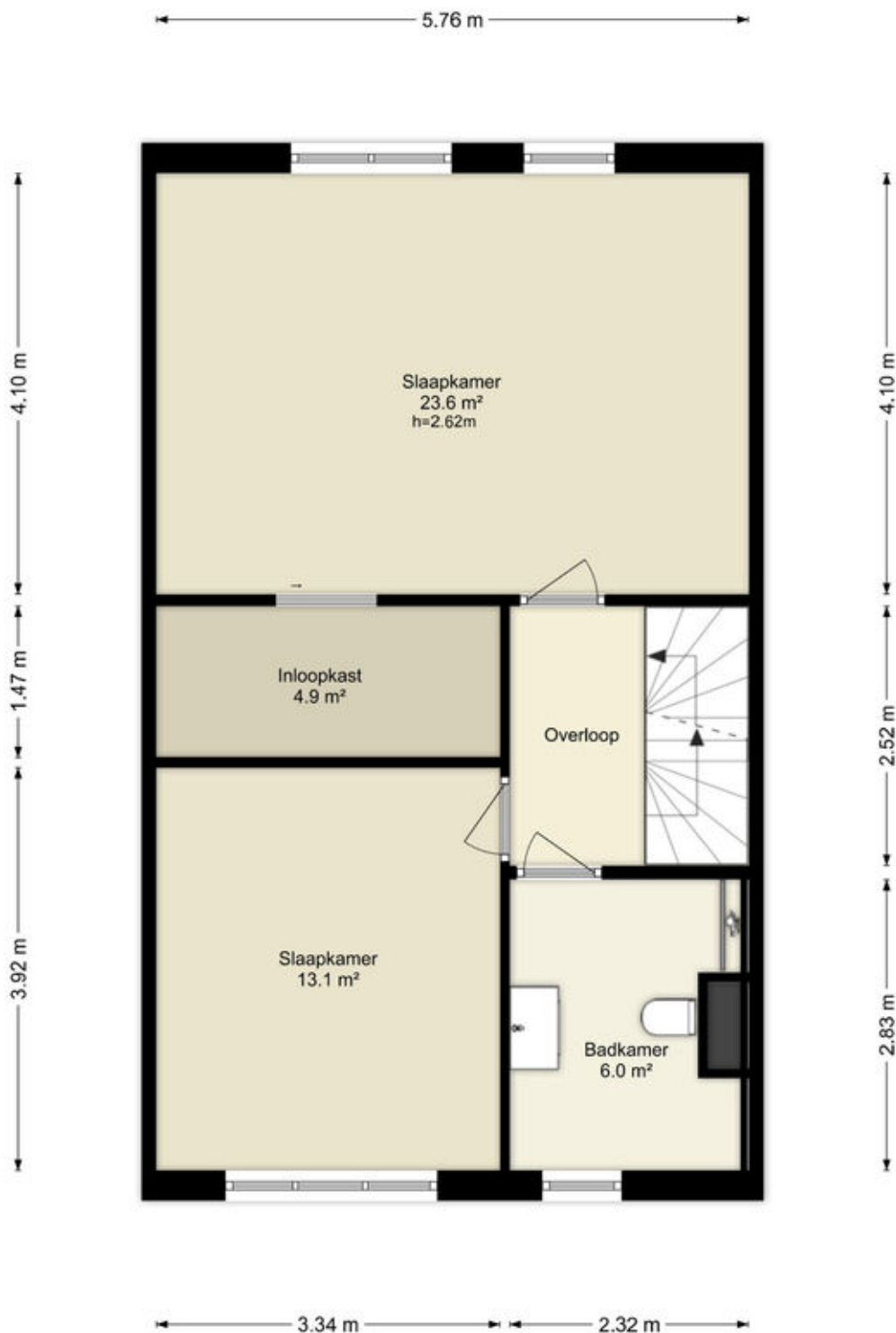


Deze plattegronden zijn uitsluitend bedoeld als indicatie van de woningindeling. De symbolen voor (dak)ramen, deuren, keuken- en sanitaire onderdelen tonen alleen de positie van de voorziening, niet het exacte type of de exacte afmetingen; al deze elementen zijn bij benadering geplaatst.

Alle (oppervlakte)maten zijn vereenvoudigd. Getoonde oppervlaktetaten bij schuine daken zijn berekend tot de 150 cm-hoogtelijn.

Plattegronden

Esselaar 96 - Almere Eerste Verdieping

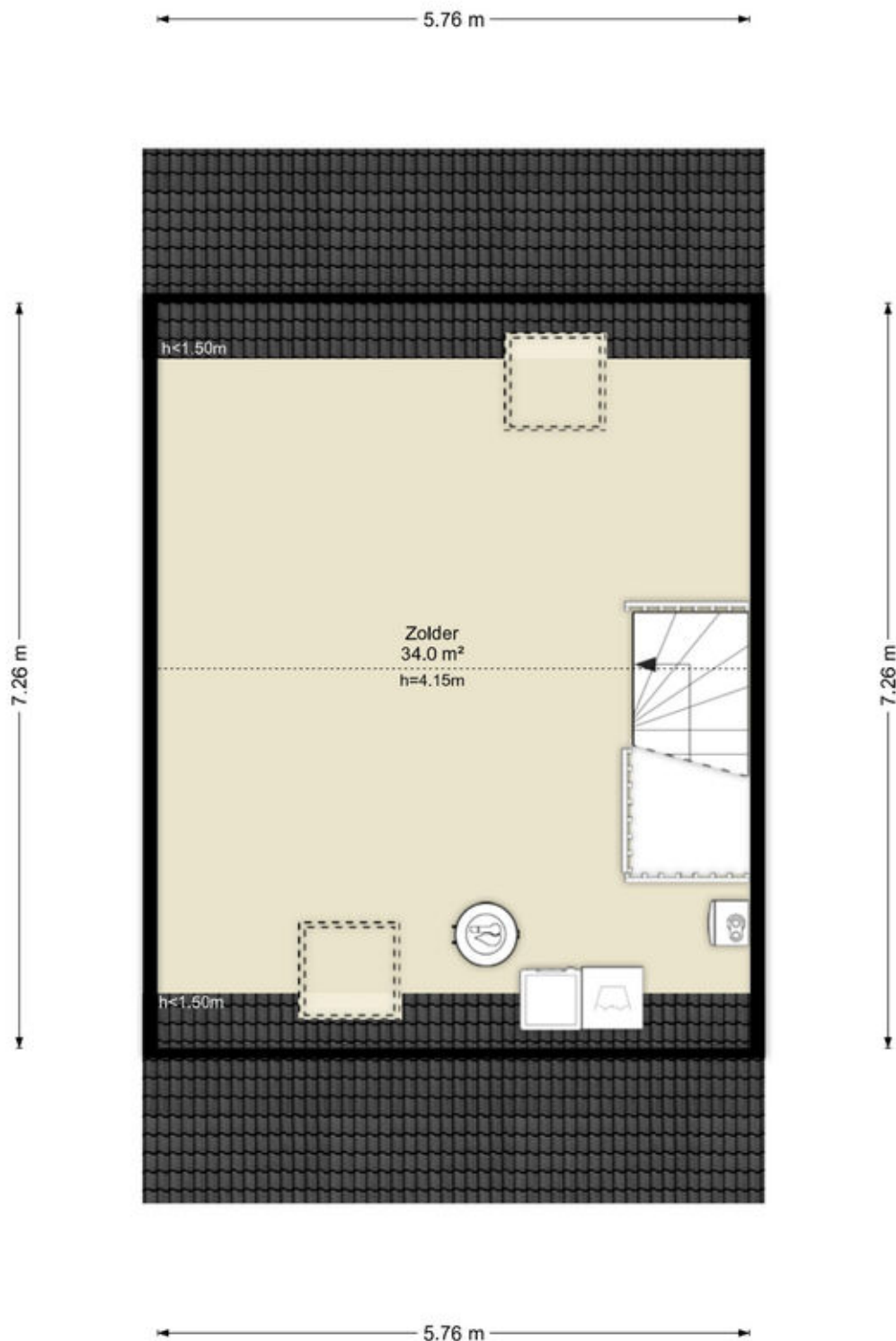


Deze plattegronden zijn uitsluitend bedoeld als indicatie van de woningindeling. De symbolen voor (dak)ramen, deuren, keuken- en sanitaire onderdelen tonen alleen de positie van de voorziening, niet het exacte type of de exacte afmetingen; al deze elementen zijn bij benadering geplaatst.

Alle (oppervlakte)maten zijn vereenvoudigd. Getoonde oppervlaktetaten bij schuine daken zijn berekend tot de 150 cm-hoogtelijn.

Plattegronden

Esselaar 96 - Almere Tweede Verdieping

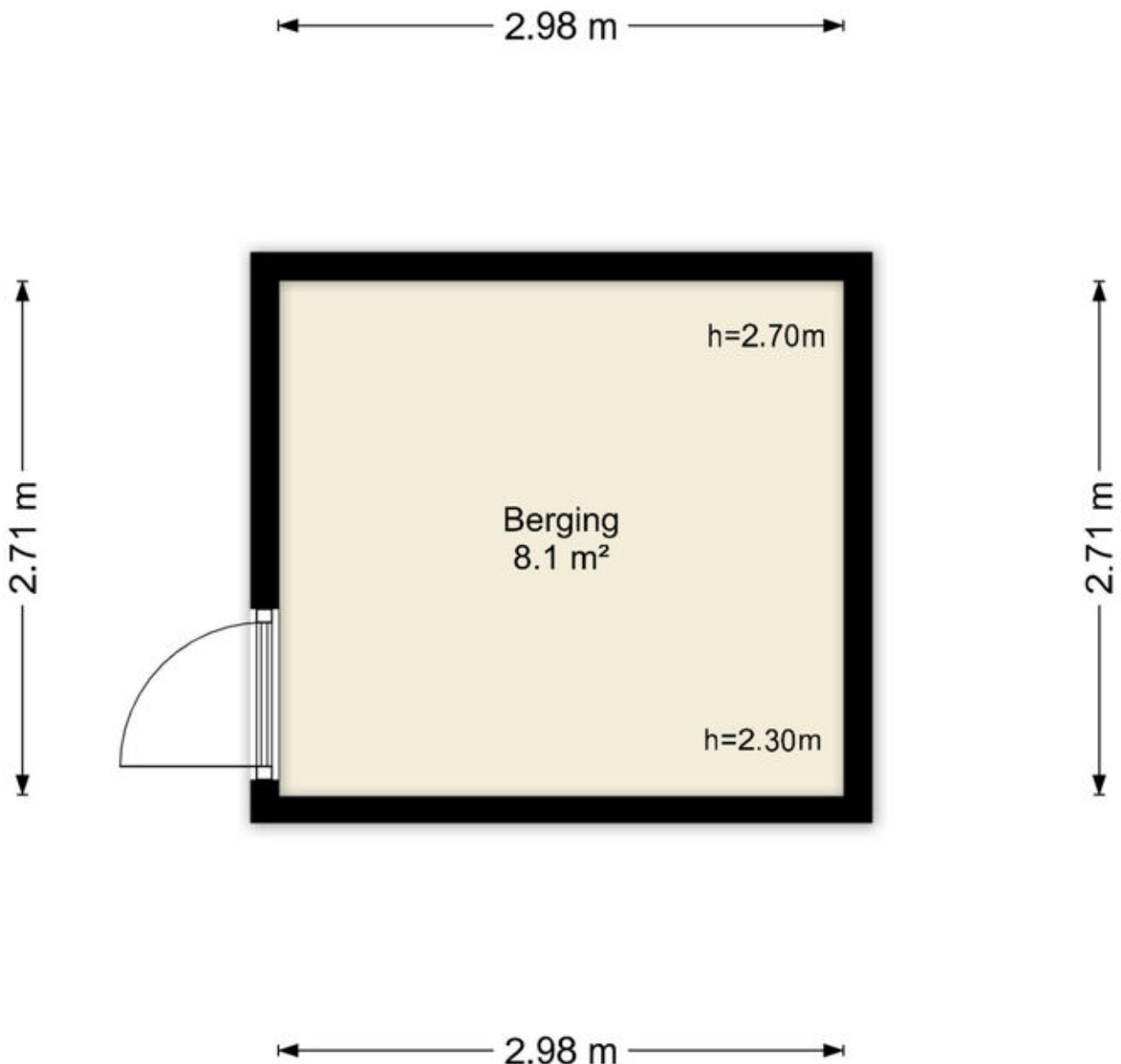


Deze plattegronden zijn uitsluitend bedoeld als indicatie van de woningindeling. De symbolen voor (dak)ramen, deuren, keuken- en sanitaire onderdelen tonen alleen de positie van de voorziening, niet het exacte type of de exacte afmetingen; al deze elementen zijn bij benadering geplaatst.

Alle (oppervlakte)maten zijn vereenvoudigd. Getoonde oppervlaktematen bij schuine daken zijn berekend tot de 150 cm-hoogtelijn.

Plattegronden

Esselaar 96 - Almere Berging



Deze plattegronden zijn uitsluitend bedoeld als indicatie van de woningindeling. De symbolen voor (dak)ramen, deuren, keuken- en sanitaire onderdelen tonen alleen de positie van de voorziening, niet het exacte type of de exacte afmetingen; al deze elementen zijn bij benadering geplaatst.

Alle (oppervlakte)maten zijn vereenvoudigd. Getoonde oppervlaktematen bij schuine daken zijn berekend tot de 150 cm-hoogtelijn.

Kadastrale kaart

Kadastrale kaart

Uw referentie: ---




0 5 10 15 20 25m

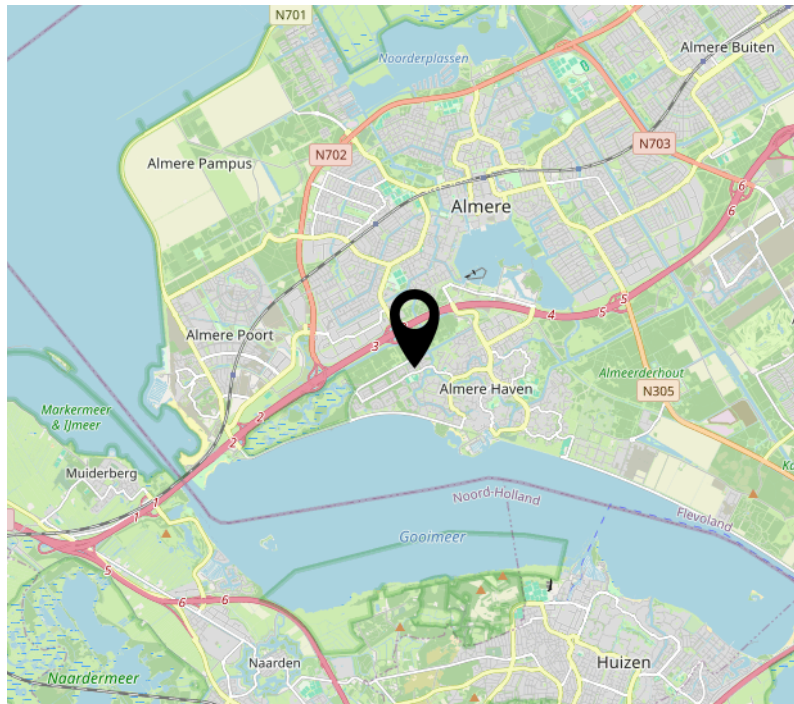
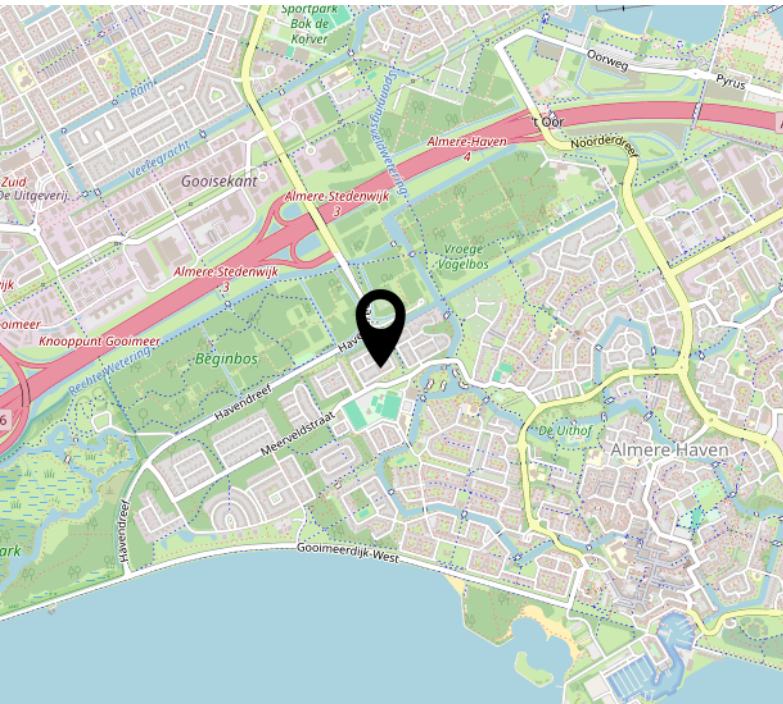
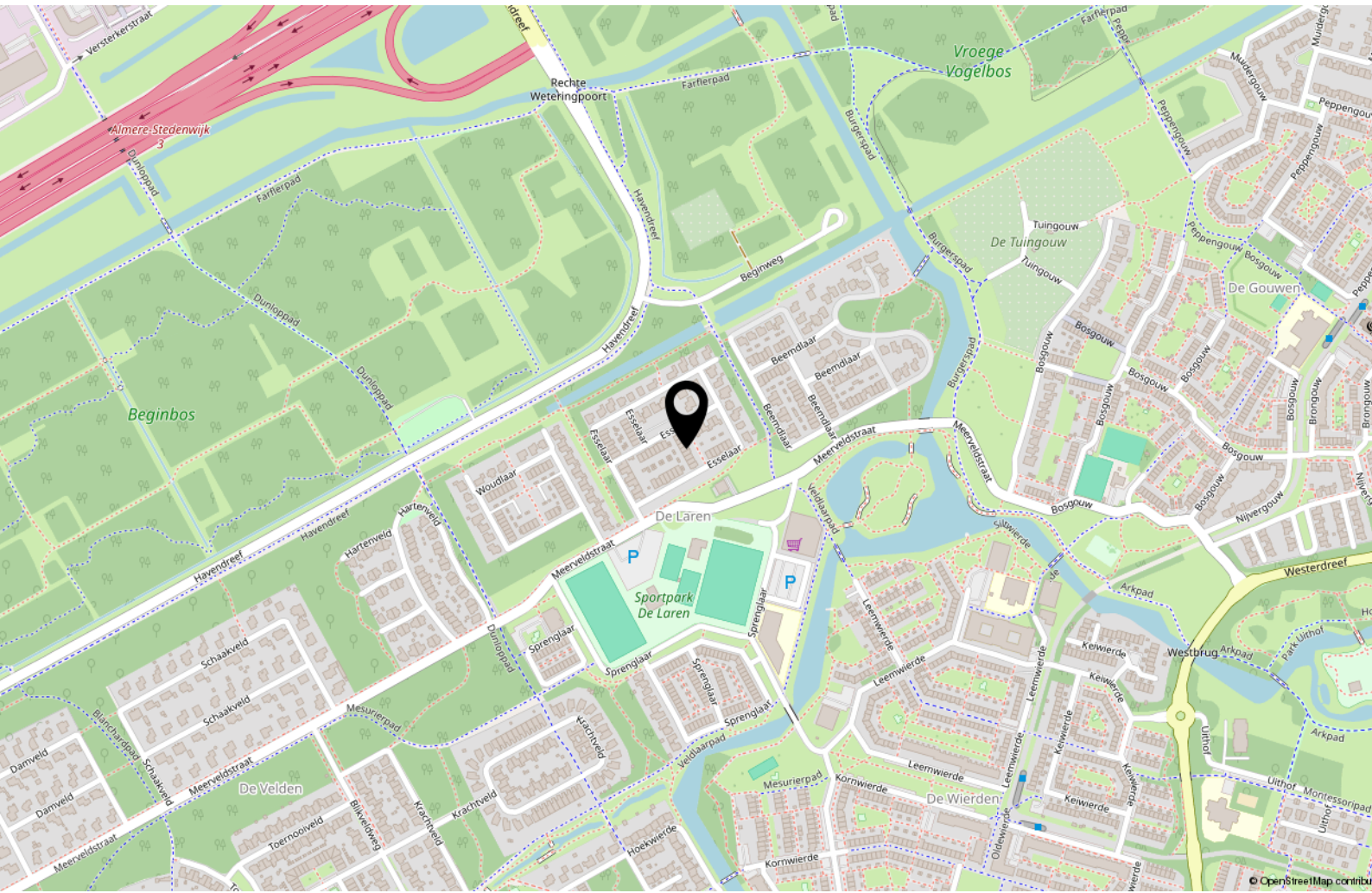
12345 Perceelnummer	Deze kaart is noordgericht	Schaal 1: 500	
25 Huisnummer		Kadastrale gemeente	Almere
— Vastgestelde kadastrale grens		Sectie	G
— Voorlopige kadastrale grens		Perceel	5127
— Administratieve kadastrale grens			
— Bebouwing			

Voor een eensluitend uittreksel, geleverd op 5 maart 2026
De bewaarder van het kadaster en de openbare registers

Aan dit uittreksel kunnen geen betrouwbare maten worden ontleend.
De Dienst voor het kadaster en de openbare registers behoudt zich de intellectuele eigendomsrechten voor, waaronder het auteursrecht en het databankenrecht.



Locatie op de kaart



Lijst van zaken

	Blijft achter	Gaat mee	Ter overname
Woning - Interieur			
Verlichting, te weten			
- inbouwspots/dimmers		X	
- opbouwspots/armaturen/lampen/dimmers		X	
- losse (hang)lampen		X	
(Losse)kasten, legplanken, te weten			
- Inloopkast inhoud.		X	
Raamdecoratie/zonwering binnen, te weten			
- lamellen	X		
- jaloezieën	X		
Vloerdecoratie, te weten			
- laminaat	X		
Woning - Keuken			
Keukenblok (met bovenkasten)	X		
Keuken (inbouw)apparatuur, te weten			
- kookplaat	X		
- combi-oven/combimagnetron	X		
- koel-vriescombinatie	X		
- vaatwasser	X		
- koffiezetapparaat	X		
Woning - Sanitair/sauna			
Toilet met de volgende toebehoren			
- toilet	X		
- fontein	X		
Badkamer met de volgende toebehoren			
- wastafel	X		

Lijst van zaken

	Blijft achter	Gaat mee	Ter overname
- wastafelmeubel	X		
- toilet	X		
Woning - Exterieur/installaties/veiligheid/ energiebesparing			
(Voordeur)bel	X		
Rookmelders	X		
(Klok)thermostaat	X		
Telefoonaansluiting/internetaansluiting	X		
Zonnepanelen	X		
Warmwatervoorziening, te weten			
- boiler	X		
Tuin - Inrichting			
Tuinaanleg/bestrating	X		
Tuin - Verlichting/installaties			
Buitenverlichting	X		
Tuin - Bebouwing			
Tuinhuis/buitenberging	X		

Over ons



Onze roots gaan terug naar 1975. Onze organisatie startte dat jaar als een echt familiebedrijf en eerste makelaar van Flevoland. We groeiden uit tot een organisatie met 80 medewerkers in Almere, Amsterdam, Dronten, Lelystad en Zwolle. We zijn in ons DNA altijd een familiebedrijf gebleven met service hoog in het vaandel. Klanttevredenheid is een van onze belangrijkste graadmeters. Op de gemiddelde 9- die we op Funda van onze opdrachtgevers krijgen, zijn we dan ook erg trots. Al een aantal jaren op rij worden we door Vastgoed uitgeroepen tot de nummer 1 makelaar van Almere.

Trots op onze stad

Almere is de afgelopen jaren steeds populairder geworden. Of het nu om starters gaat die hun eerste studio kopen, gezinnen uit Amsterdam die in onze stad de ruimte en het groen opzoeken of fervente Almeerders die de stad voor geen goud willen verlaten en toe zijn aan een volgende stap in hun wooncarrière.

In die stad mogen wij wonen en werken!

Ons team

We werken met uiteraard een deskundig team van makelaars en gedreven ondersteuning die tot het uiterste gaan om onze opdrachtgevers van dienst te zijn. Dat lukt niet altijd van 9 tot 17 en dat hoeft ook niet. We zijn met een heel team, waardoor we ook 's avonds en op zaterdag afspraken kunnen maken. Net wanneer het jou het beste uitkomt.

We wensen je veel succes met de zoektocht naar je nieuwe huis! Uiteraard staan we graag voor je klaar wanneer je advies kunt gebruiken!



Contact

Randstad 2301,
1314 BN Almere
Tel: 036 533 0077
www.vanderlinden.nl
info.almere@vanderlinden.nl

