



Erichemseweg 62 Erichem
Is deze woning een match?

Familie Beekhuizen

MAKELAARS & TAXATEURS

KENMERKEN

Erichemseweg 62 / Vraagprijs € 1.165.000,- k.k.

Plaats	Erichem	Energielabel	A
Adres	Erichemseweg 62	Isolatie	Dakisolatie, vloerisolatie, dubbel glas
Postcode	4117 GL	Verwarming	Cv ketel, vloerverwarming gedeeltelijk, warmtepomp, houtkachel
Vraagprijs	€ 1.165.000,- k.k.	Warm water	Cv ketel, zonneboiler
Soort woning	Woonboerderij	Cv-ketel	Nefit 2001
Soort bouw	Bestaande bouw	Kadastrale gegevens	Buren 184 Q
Bouwjaar	1875	Oppervlakte	2418 m ²
Woonoppervlakte	371 m ²	Eigendomssituatie	Volle eigendom
Externe bergruimte	75 m ²	Ligging	Aan rustige weg, vrij uitzicht, landelijk gelegen
Perceeloppervlakte	2418 m ²	Tuintype	Achtertuint, voortuint, zijtuint
Inhoud	1480 m ³		
Aantal kamers	6		
Aantal slaapkamers	5		



Is Erichemseweg 62 Erichem de juiste match?

Mariaheim | Een leven lang verliefd op deze plek

Er zijn huizen die mooi zijn. En er zijn huizen die je raken. Mariaheim, een karakteristieke herenboerderij uit 1875, behoort zonder twijfel tot die laatste categorie. Een plek waar historie voelbaar is, waar rust een vanzelfsprekendheid is en waar iedere dag begint met een adembenemend uitzicht over de omliggende landerijen.

De aankomst alleen al is een belevenis. Via de eigen toegang rijd je langzaam naar deze bijzondere plek aan de rand van het dorp. De drukte verdwijnt en maakt plaats voor ruimte, stilte en natuur. Hier voelt het alsof je een andere wereld binnenrijdt. Een wereld waarin schoonheid, puurheid en vrijheid samenkomen.

Dat Mariaheim een plek is die mensen raakt, bleek nog onlangs tijdens de bruiloft van de dochter van de huidige bewoners. Familie en vrienden waren diep onder de indruk van de unieke sfeer, de romantische uitstraling en de bijna magische omgeving. Het is zo'n plek waar herinneringen vanzelf ontstaan.

Ruim veertig jaar geleden werd deze statige herenboerderij zorgvuldig gesplitst in twee zelfstandige woningen. Het te koop aangeboden gedeelte betreft de rechterzijde van het woonhuis met de originele entree, samen met de in 2012 gebouwde vrijstaande vijfroede hooiberg. Beide gebouwen vormen samen een bijzonder ensemble waarin authenticiteit en hedendaags wooncomfort prachtig samengaan.

De vrijstaande hooiberg is met veel liefde en vakmanschap volledig in authentieke stijl herbouwd en deed jarenlang dienst als inspirerend kunstenaarsatelier. Dankzij het vele licht, de ruimte en het weidse uitzicht is dit een bijzondere plek met volop mogelijkheden.

Met een keuken, slaapkamer en badkamer is de hooiberg eenvoudig in te richten als gastenverblijf, mantelzorgwoning, zelfstandige woonruimte of kantoor aan huis. Op de verdieping bevindt zich de karakteristieke hooibergkamer met ruimte voor een extra slaapkamer en een fenomenaal uitzicht over het landschap. De torenkamer onder de kap biedt extra bergruimte.

Daarnaast beschikt het gebouw over een garage en een carport.

De verwarming wordt verzorgd door een hybride warmtepomp in combinatie met een Nefit cv-ketel.

Ook op het gebied van duurzaamheid is deze monumentale woning voorbereid op de toekomst. Er zijn een warmtepomp, zonneboiler, airconditioning en sfeervolle houtkachels geplaatst. De vloer is met PUR geïsoleerd en op het perceel liggen maar liefst 48 zonnepanelen. Een bijzonder samenspel van monumentale charme en eigentijdse duurzaamheid.

Binnen ademt iedere ruimte karakter. De hoge authentieke ramen met originele binnenluiken laten het daglicht rijkelijk binnenstromen en omlijsten als schilderijen het uitzicht over de landerijen. De houten vloeren, de originele details en de prachtige zichtlijnen zorgen voor een warme en stijlvolle sfeer waarin verleden en heden moeiteloos samenkomen.

Via de originele hal kom je in de sfeervolle stijkkamer. Vanuit hier is er toegang tot het souterrain met een fijne werkruimte. Vanuit het eiland van de stijlvolle woonkeuken, die is voorzien van alle gewenste inbouwapparatuur, kijk je fantastisch over de zij- en voortuin. Aansluitend bevindt zich de schitterende tuinkamer met openslaande deuren naar buiten. Hier lopen binnen en buiten naadloos in elkaar over en geniet je ieder seizoen van het weidse uitzicht.

Op de eerste verdieping bevinden zich een royale overloop, een charmante bedstee, een entresol, een royale masterbedroom en een stijlvolle badkamer met vrijstaand ligbad, inloopdouche, wastafelmeubel en een tweede toilet. De verdieping is voorzien van airconditioning, waarmee ook verwarmd kan worden.

De tweede verdieping beschikt over een comfortabele slaapkamer en praktische bergingruimte.

Ook buiten is het iedere dag genieten. Aan de westzijde van de woning bevindt zich een sfeervol overdekt terras waar de avondzon tot laat voor een heerlijke ambiance zorgt. Rondom de woning liggen meerdere terrassen waardoor er altijd een plek is om

van de zon, de schaduw of het eindeloze uitzicht te genieten.

Het geheel staat op een perceel van 2.418 m² en biedt een totale woonoppervlakte van maar liefst 371 m², verdeeld over de monumentale woning en de vrijstaande hooiberg.

Mariaheim is veel meer dan een prachtig gemeentelijk monument. Het is een plek waar rust, ruimte en schoonheid samenkomen. Een thuis voor liefhebbers van karakter, natuur en historie. Een unieke locatie met volop mogelijkheden voor dubbele bewoning, een combinatie van wonen en werken, mantelzorg of het creëren van een exclusief gastenverblijf.

Sommige plekken kun je niet beschrijven, die moet je ervaren. Mariaheim is zo'n plek. Zodra je hier bent, begrijp je waarom de huidige bewoners hier met zoveel liefde hebben gewoond en waarom afscheid nemen niet eenvoudig is.

Welkom bij Mariaheim. Een plek die je hart verovert en nooit meer loslaat.

Dit droomhuis met 371 m² woonoppervlakte is een heuse parel.



Een leven lang verliefd op deze plek

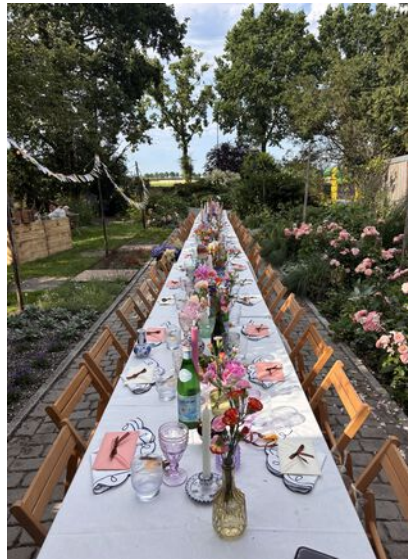




Een plek die je hart verovert en nooit meer loslaat.







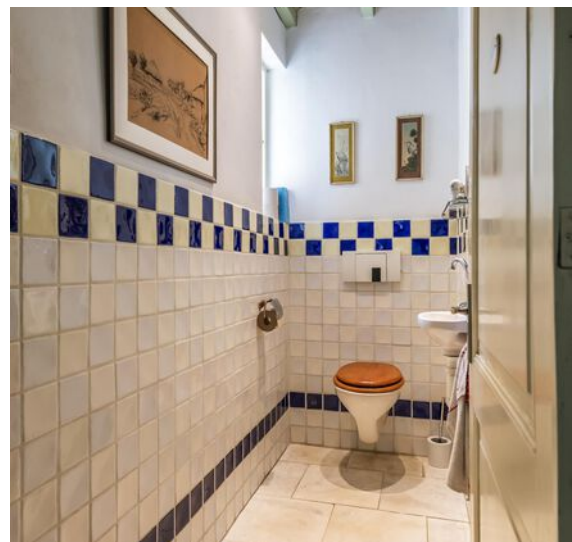
Mariaheim, een karakteristieke herenboerderij uit 1875, behoort zonder twijfel tot die laatste categorie.













Een plek waar historie voelbaar is, waar rust en vanzelfsprekendheid is en waar iedere dag begint met een adembenemend uitzicht over de omliggende landerijen.

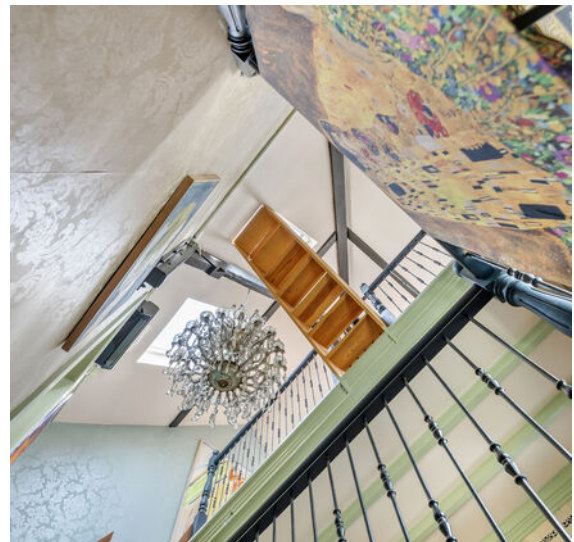










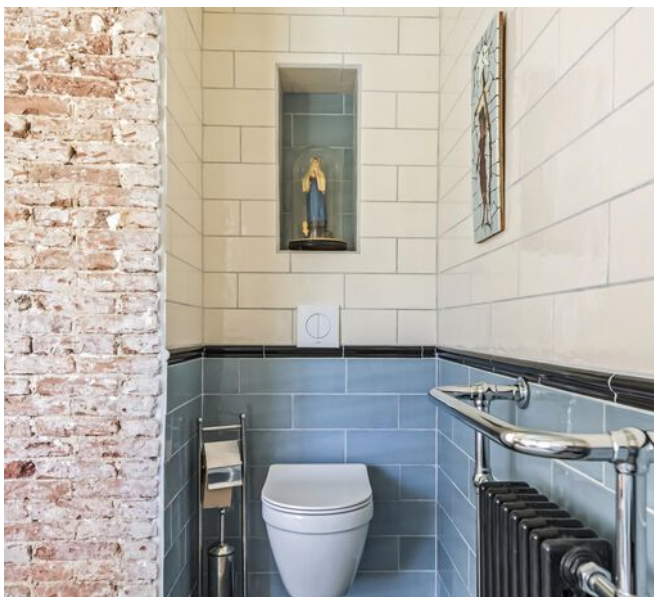














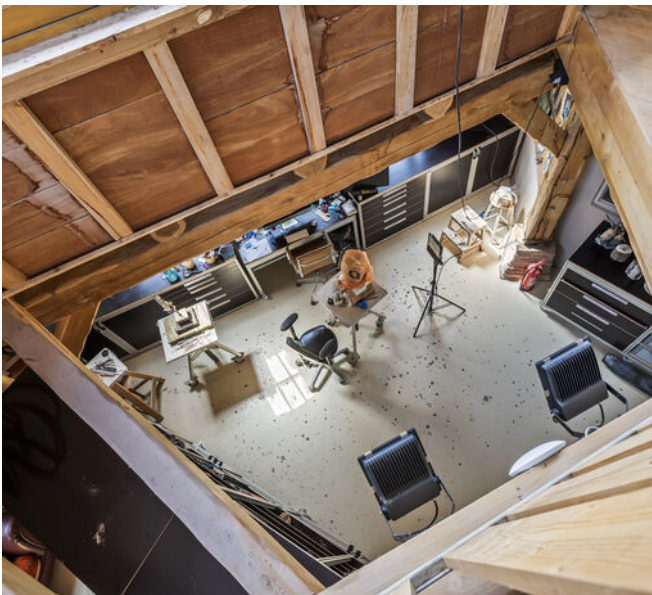






















Plattegrond

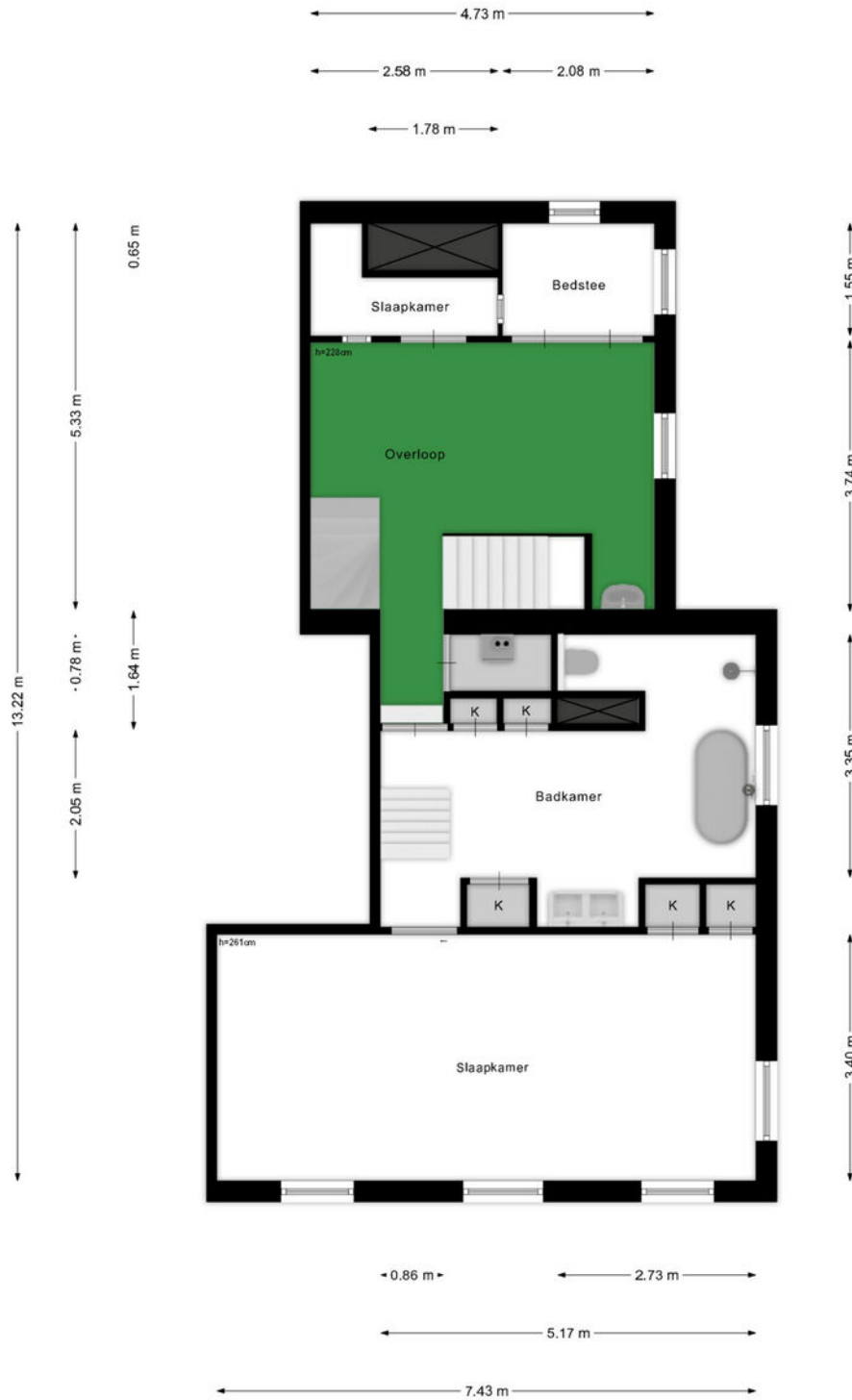


Deze plattegronden zijn geproduceerd voor promotionele doeleinden.
Aan deze plattegronden en maatvoering kunnen geen rechten worden ontleend.
Het is een schetsmatige weergave van de werkelijkheid.

Plattegrond

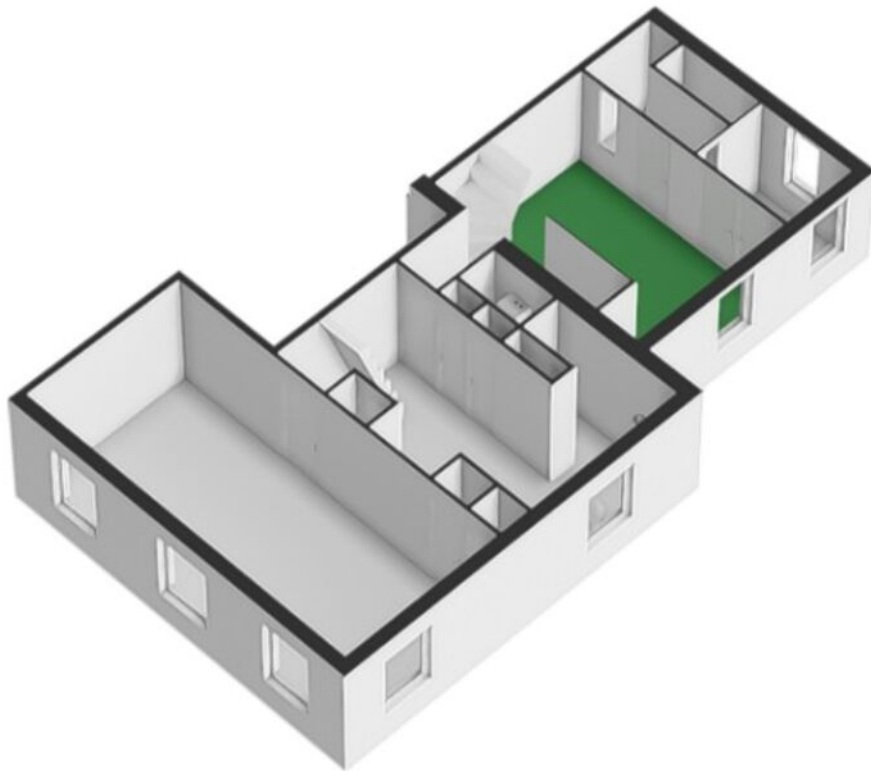


Plattegrond

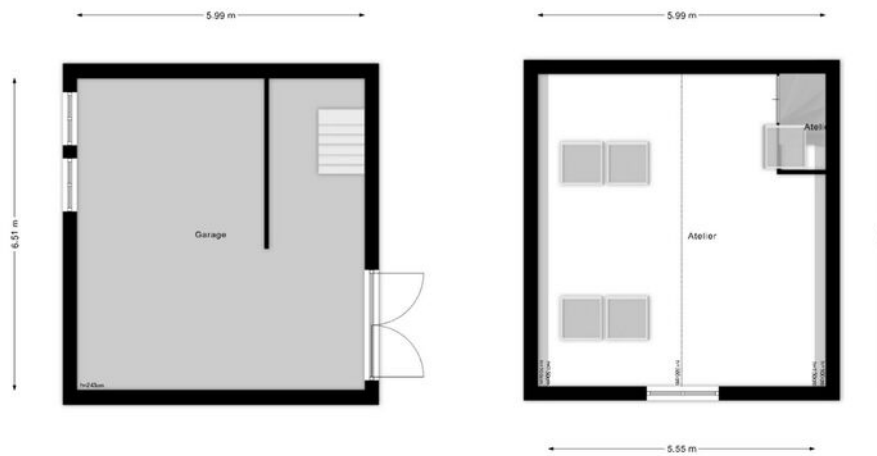


Deze plattegronden zijn geproduceerd voor promotionele doeleinden.
 Aan deze plattegronden en maatvoering kunnen géén rechten worden ontleend.
 Het is een schetsmatige weergave van de werkelijkheid.

Plattegrond

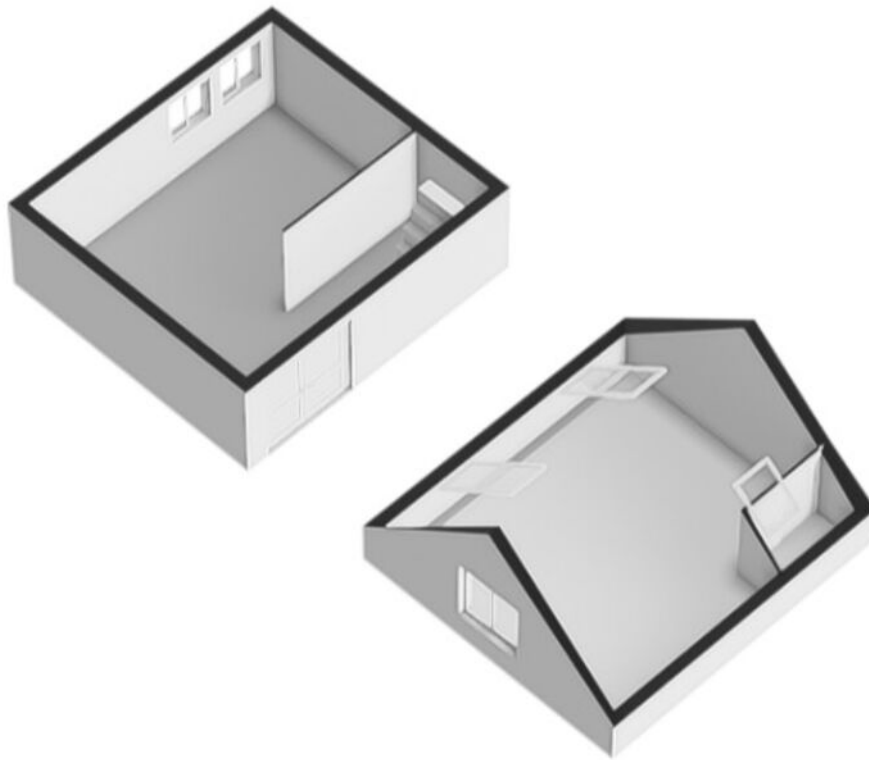


Plattegrond

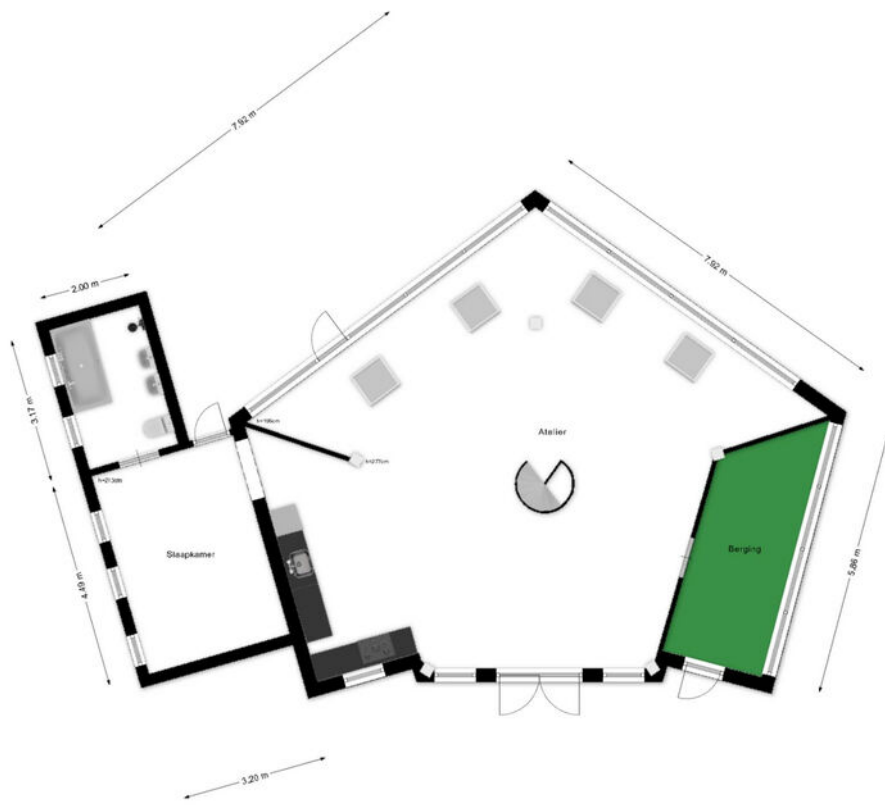


Deze plattegronden zijn geproduceerd voor promotionele doeleinden.
Aan deze plattegronden en maatvoering kunnen geen rechten worden ontleend.
Het is een schetsmatige weergave van de werkelijkheid.

Plattegrond

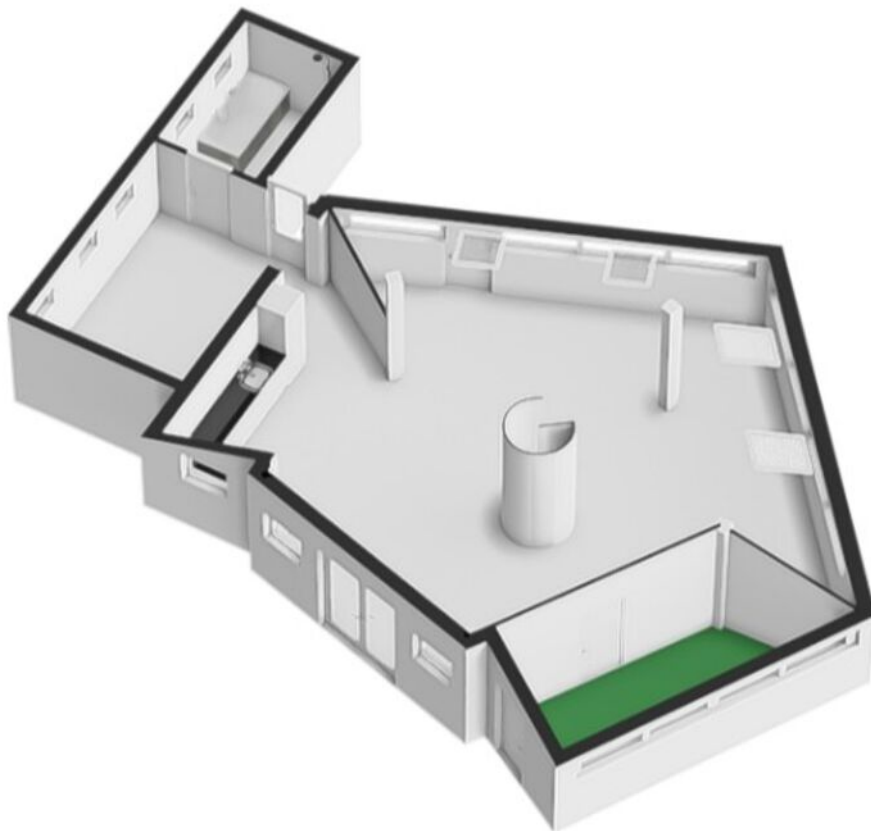


Plattegrond



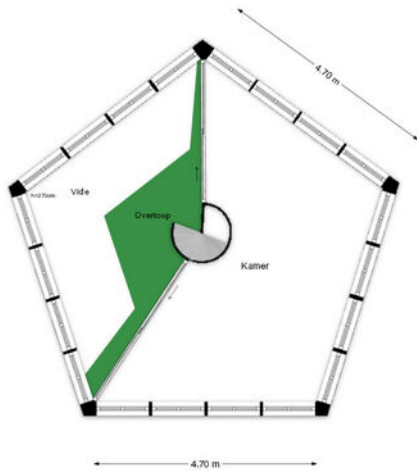
Deze plattegronden zijn geproduceerd voor promotionele doeleinden.
Aan deze plattegronden en maatvoering kunnen geen rechten worden ontleend.
Het is een schetsmatige weergave van de werkelijkheid.

Plattegrond

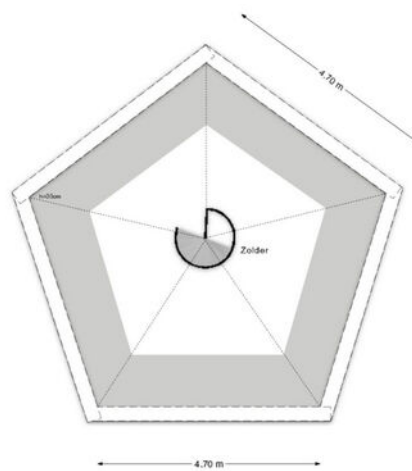


Plattegrond

Hooiberg 1e Verdieping

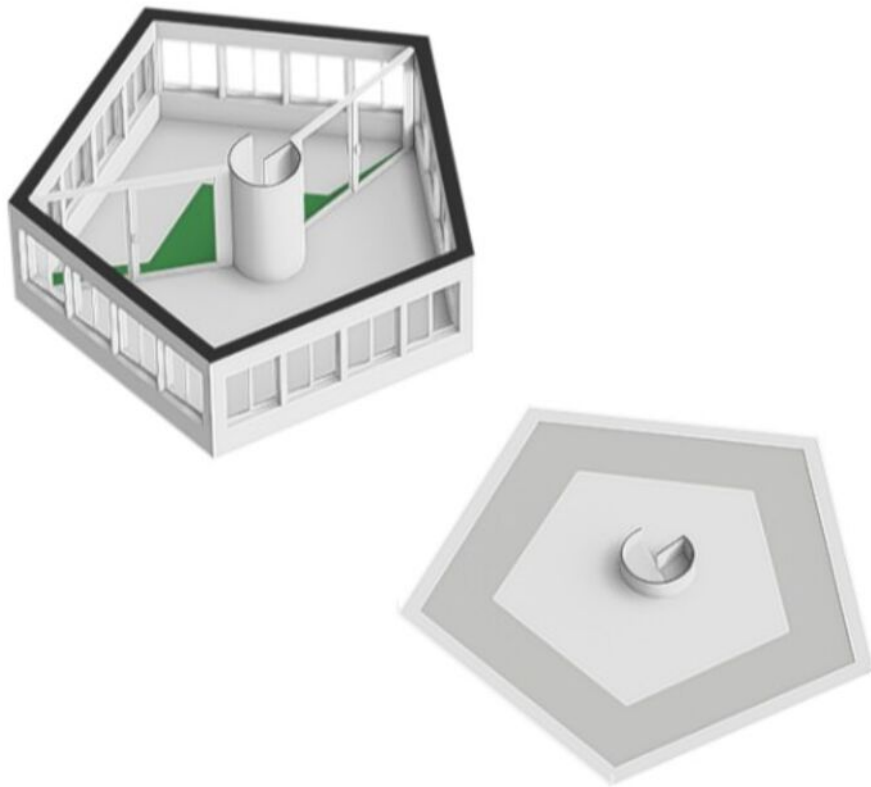


Hooiberg Zolder

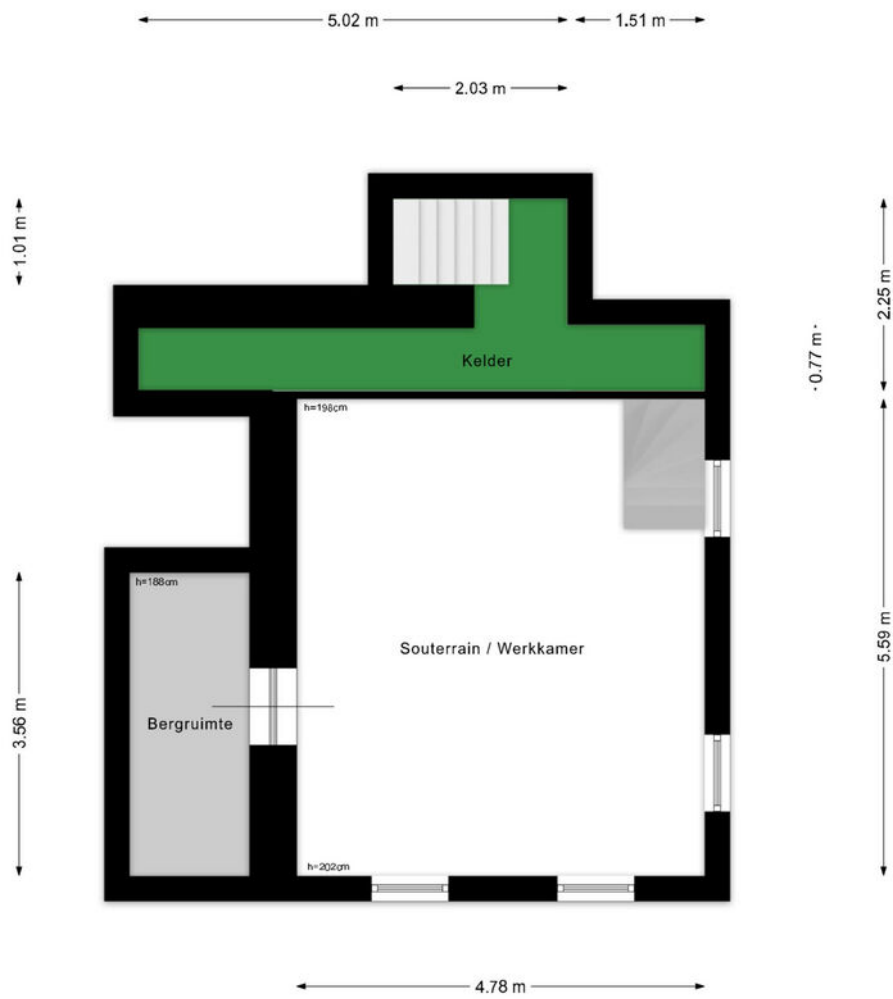


Deze plattegronden zijn geproduceerd voor promotionele doeleinden.
Aan deze plattegronden en maatvoering kunnen géén rechten worden ontleend.
Het is een schetsmatige weergave van de werkelijkheid.

Plattegrond

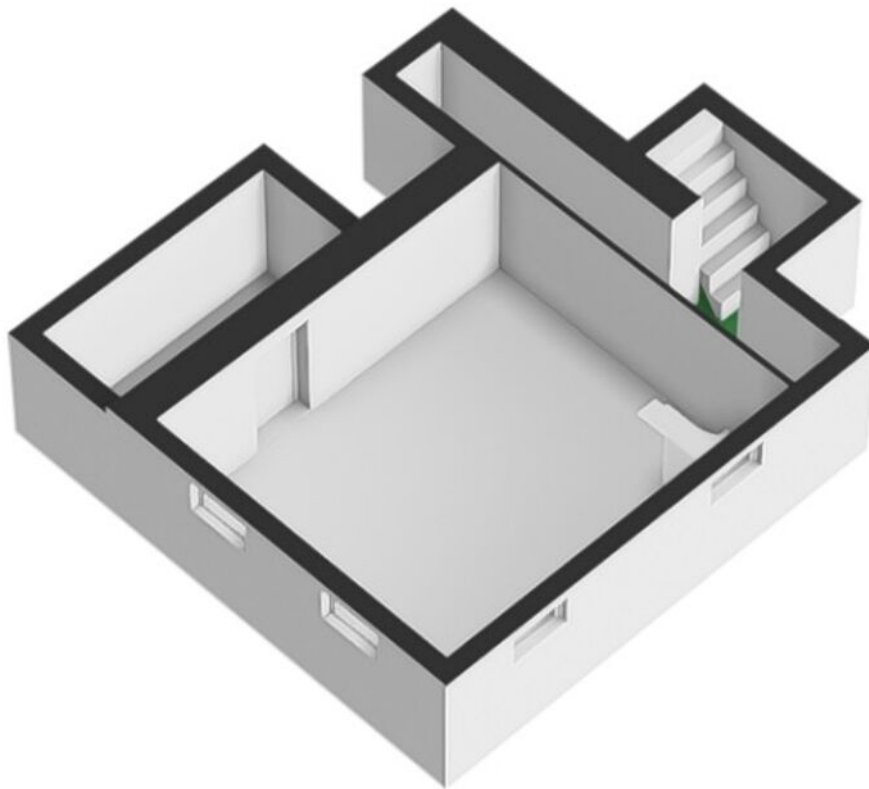


Plattegrond

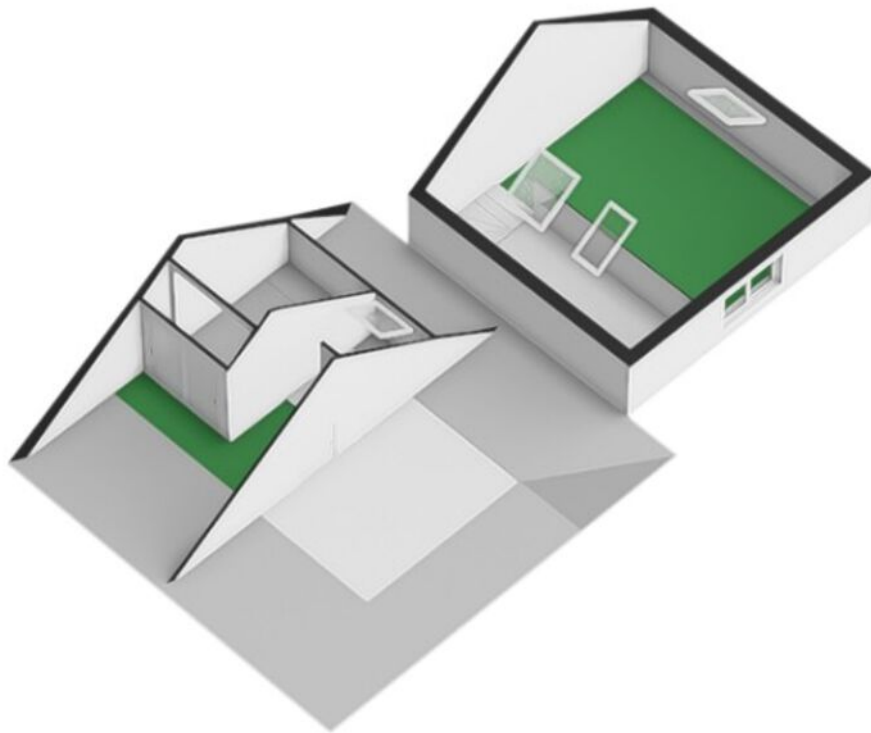


Deze plattegronden zijn geproduceerd voor promotionele doeleinden.
Aan deze plattegronden en maatvoering kunnen géén rechten worden ontleend.
Het is een schetsmatige weergave van de werkelijkheid.

Plattegrond



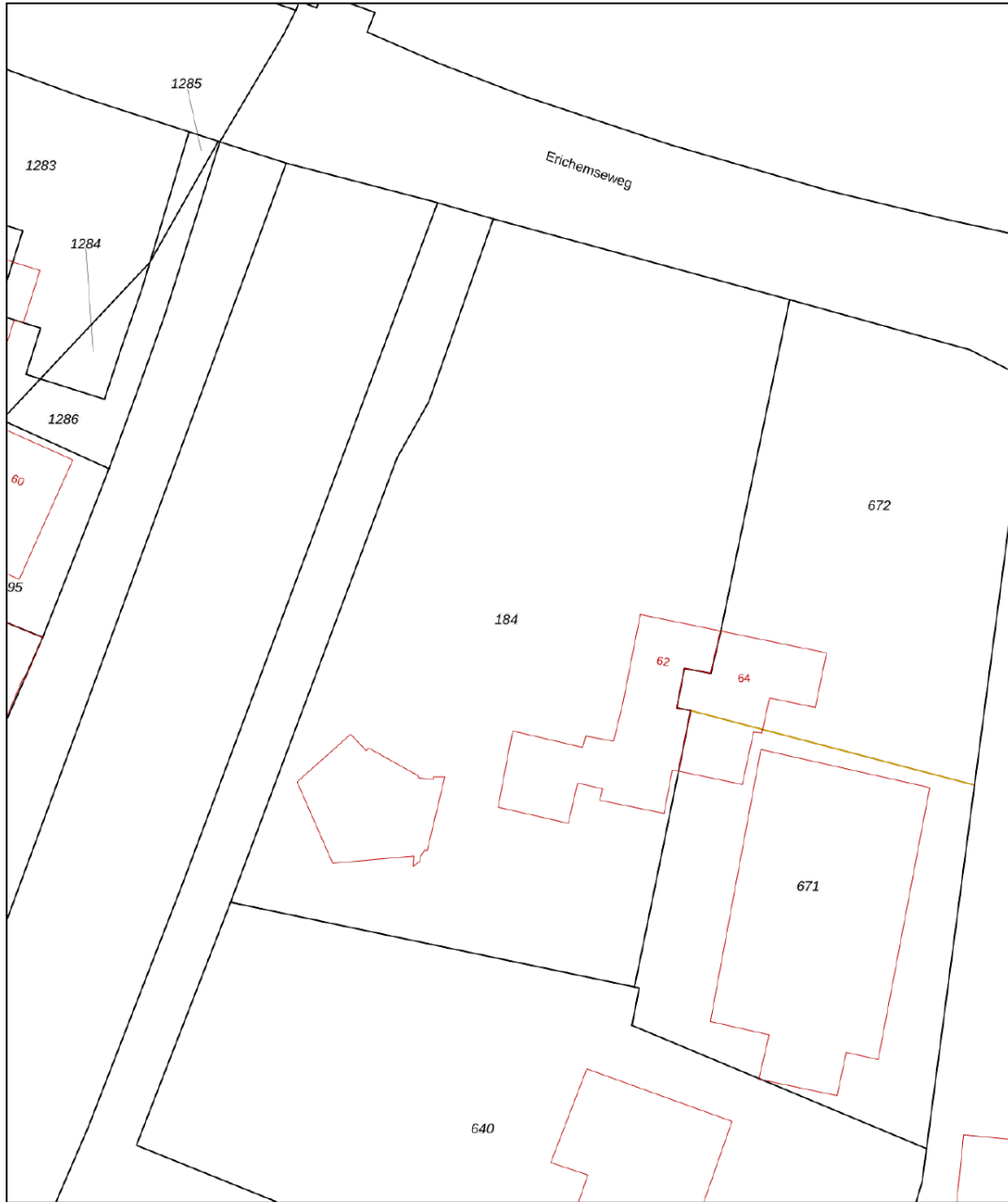
Plattegrond




Kadastrale kaart

Kadastrale kaart

Uw referentie: ---



12345 Perceelnummer	Deze kaart is noordgericht	Schaal 1: 500	
25 Huisnummer	Vastgestelde kadastrale grens	Kadastrale gemeente Buren	
— (black line) Vastgestelde kadastrale grens	Voorlopige kadastrale grens	Sectie Q	
— (yellow line) Voorlopige kadastrale grens	Administratieve kadastrale grens	Perceel 184	
— (blue line) Administratieve kadastrale grens	Bebouwing		
— (red line) Bebouwing			

Voor een eensluitend uittreksel, geleverd op 11 mei 2026
De bewaarder van het kadaster en de openbare registers

Aan dit uittreksel kunnen geen betrouwbare maten worden ontleend.
De Dienst voor het kadaster en de openbare registers behoudt zich de intellectuele eigendomsrechten voor, waaronder het auteursrecht en het databankenrecht.



Familie Beekhuizen Makelaardij
Koopsestraat 1
4011 LS Zoelen

T (0344) 69 15 69
E info@familiebeekhuizen.nl
familiebeekhuizen.nl

Neem vrijblijvend contact op.
Wij vinden jouw match!