



Varkensmarkt 3

Tilburg

Vraagprijs € 298.000,- k.k.

Hoomz

+31 85 070 37 16 | info@hoomz.nl | www.hoomz.nl



Kenmerken & specificaties

Bouwjaar:	1905
Soort:	eengezinswoning
Kamers:	3
Inhoud:	232 m ³
Woonoppervlakte:	66 m ²
Perceeloppervlakte:	63 m ²
Overige inpandige ruimte:	-
Gebouwgebonden buitenruimte:	22 m ²
Externe bergruimte:	-
Energie label:	-

Omschrijving

Nu in de Verkoop! Deze fijne Karakteristieke stadswoning met royaal dakterras in hartje Tilburg!

Wonen midden in de bruisende binnenstad van Tilburg én beschikken over een heerlijk privé dakterras? Deze charmante stadswoning aan de Varkensmarkt 3 combineert karakter, sfeer en een unieke locatie met verrassend veel buitenruimte. Met een gezellige woonkamer, aparte keuken, twee slaapkamers, een badkamer op de begane grond, praktische kelder, een royaal dakterras en kleine stadstuin biedt deze woning alles wat een stadsliefhebber zich kan wensen.

Gelegen in één van de meest karakteristieke straatjes van het centrum woon je hier op loopafstand van de Heuvel, de Spoorzone, de bruisende Piushaven, diverse restaurants, terrassen en winkels. De combinatie van rust, historie en stedelijke dynamiek maakt deze locatie bijzonder aantrekkelijk mede door het vernieuwde Stadspark "Oude Dijk".

Kenmerken

Bouwjaar: 1905

Woonoppervlakte: 66m²

Perceeloppervlakte: 63m²

Inhoud: 232m³

Indeling

Begane grond

Via de entree kom je binnen in de sfeervolle woonkamer voorzien van oude eiken kloostervloer, waar authentieke elementen zoals glas in lood en openslaande deuren bijdragen aan de karaktervolle uitstraling van de woning. Aansluitend bevindt zich de half open keuken met voldoende werk- en bergruimte. Achter de keuken liggen de badkamer, het separate toilet en de toegang tot de stadstuin.

Eerste verdieping

Op de eerste verdieping bevinden zich twee slaapkamers. Vanuit de overloop is tevens het royale dakterras bereikbaar, een heerlijke plek om in alle rust te genieten van de zon midden in de stad.

Zolder

Via een vlizotrap is de bergzolder bereikbaar. Ideaal voor het opbergen van seizoensspullen en overige opslag.

Pluspunten;

- Gelegen in de Tilburgse binnenstad
- Karakteristieke stadswoning
- Twee slaapkamers
- Badkamer op de begane grond
- Groot en zonnig dakterras

- Bergkelder aanwezig
- Gelegen nabij het vernieuwde Stadspark Oude Dijk
- Op loopafstand van de bruisende Piushaven
- Horeca, winkels en cultuur direct om de hoek
- Uitstekende bereikbaarheid richting A58, Breda, Eindhoven en Den Bosch

Kortom met al deze pluspunten op een rij, is deze fijne tussenwoning echt een bezichtiging waard. Wacht dus niet langer en plan je afspraak!

Deze informatie is door ons met de nodige zorgvuldigheid samengesteld. Onzerzijds wordt echter geen enkele aansprakelijkheid aanvaard voor enige onvolledigheid, onjuistheid of anderszins, dan wel de gevolgen daarvan. Alle opgegeven maten en oppervlakten zijn indicatief.

Toelichtingsclausule NEN2580: De Meetinstructie is gebaseerd op de NEN2580. De Meetinstructie is bedoeld om een meer eenduidige manier van meten toe te passen voor het geven van een indicatie van de gebruiksoppervlakte. De Meetinstructie sluit verschillen in meetuitkomsten niet volledig uit, door bijvoorbeeld interpretatieverschillen, afrondingen of beperkingen bij het uitvoeren van de meting.



























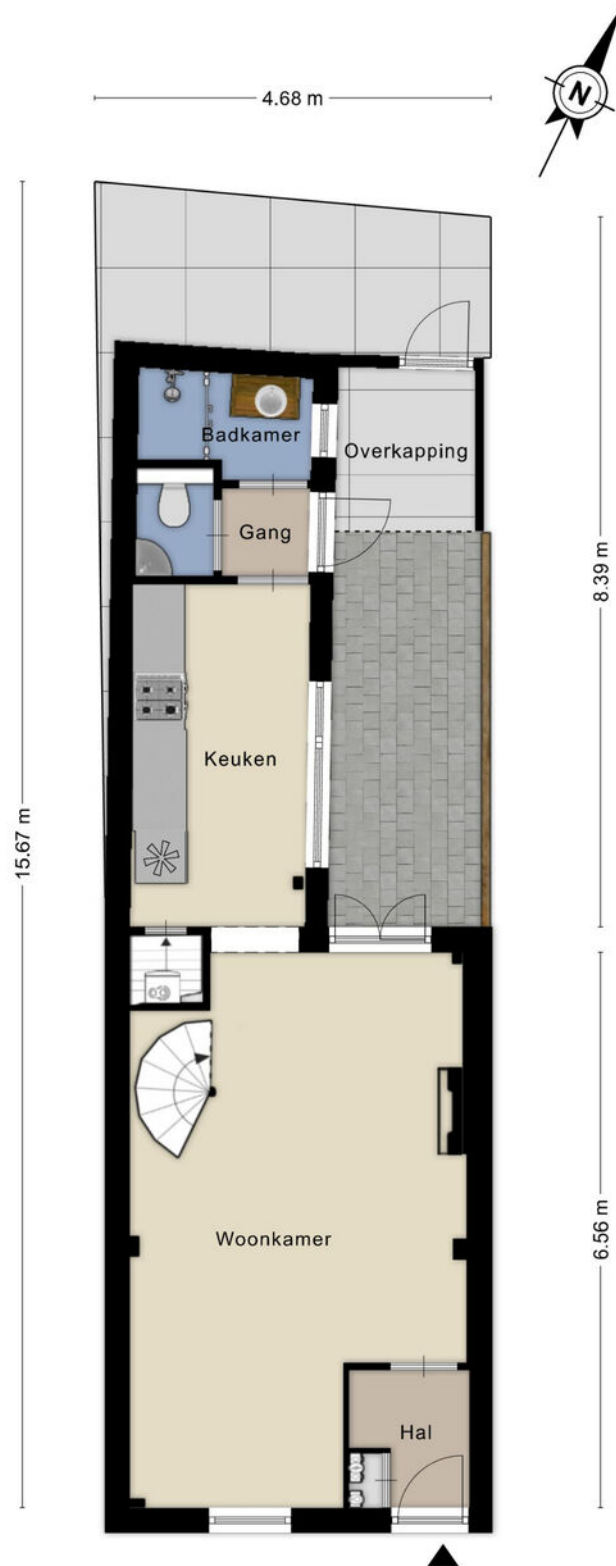


Plattegrond

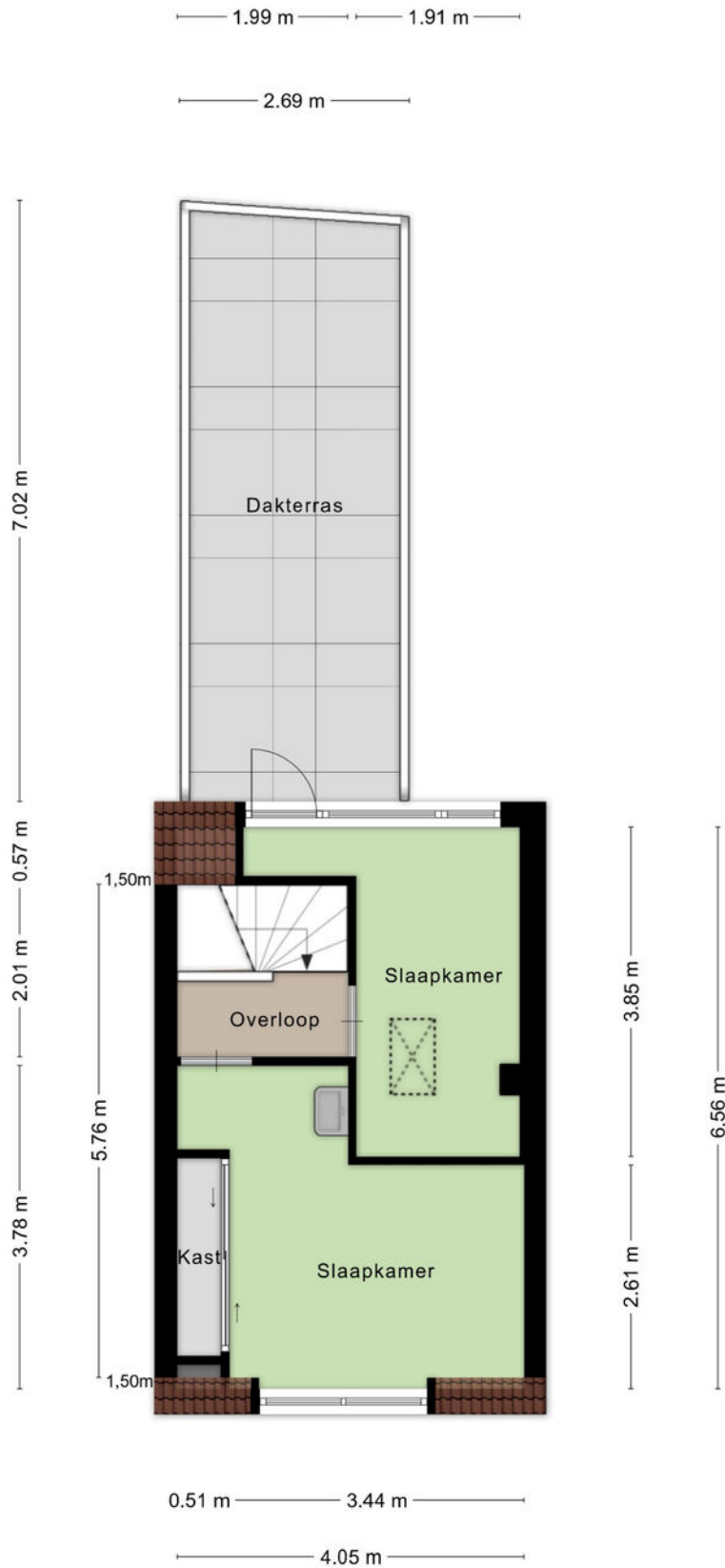


Aan de plattegronden kunnen geen rechten worden ontleend
© Zibber www.zibber.nl

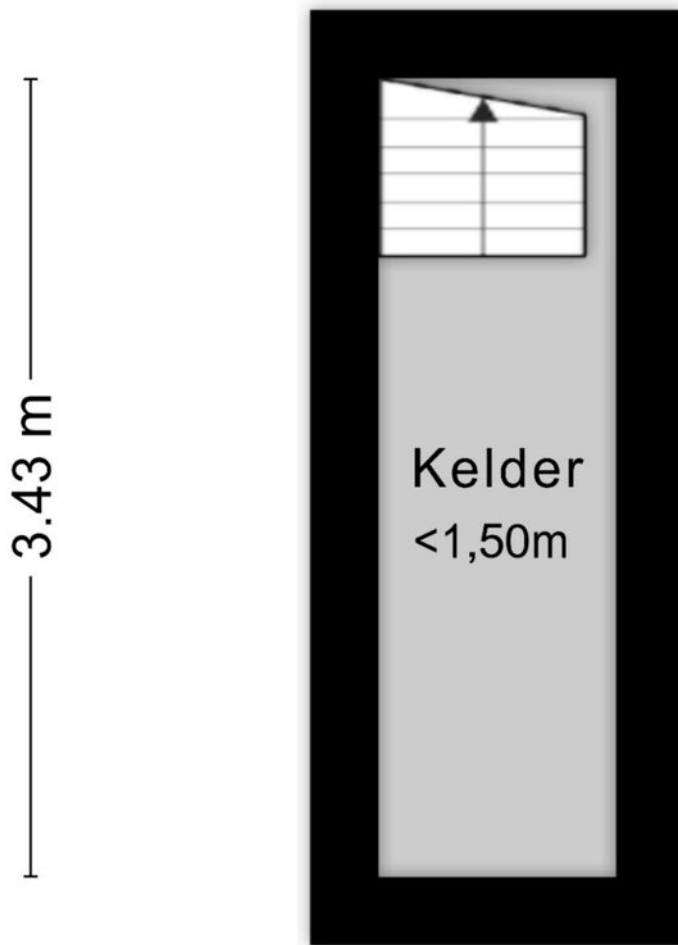
Plattegrond



Plattegrond



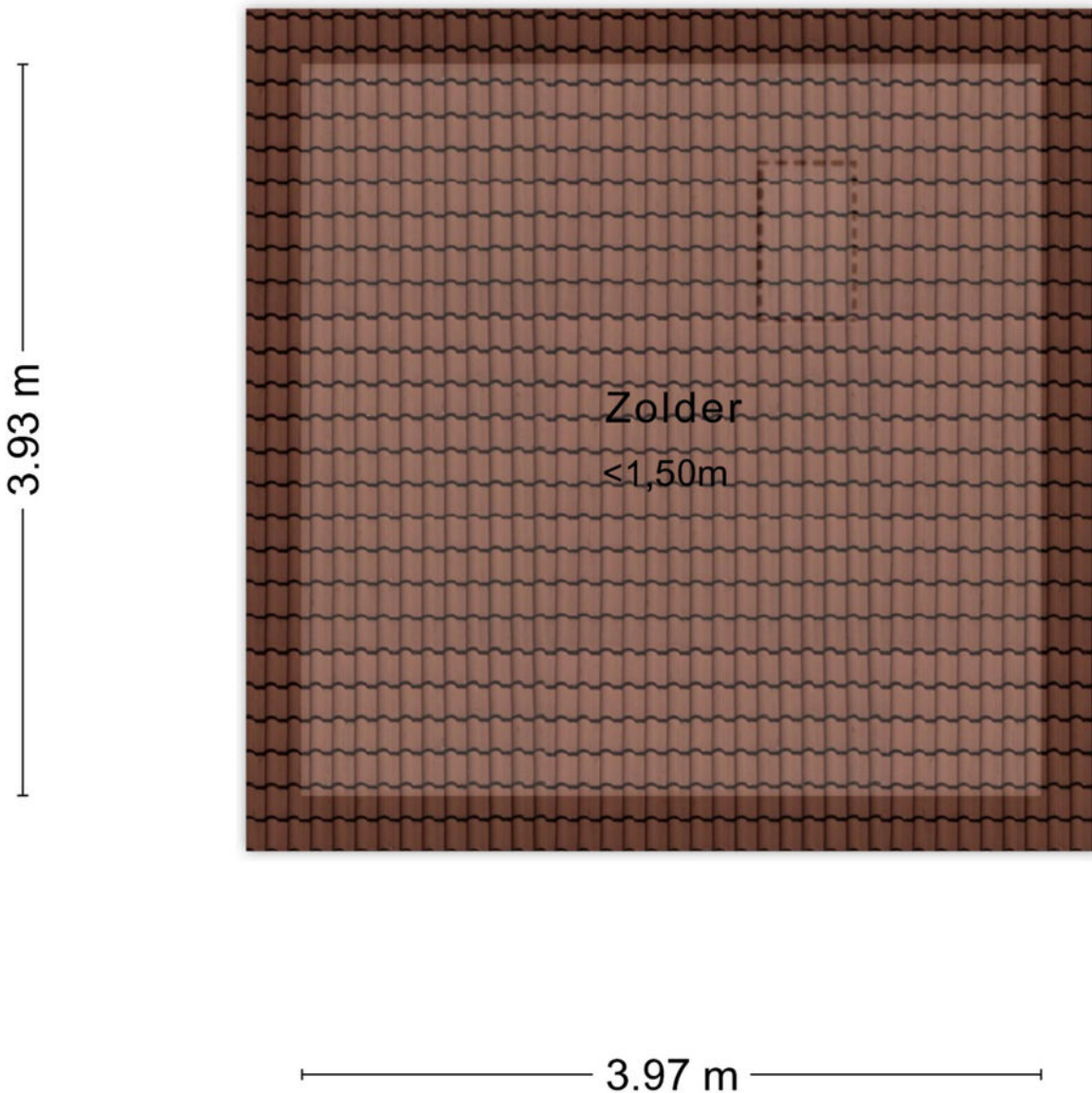
Plattegrond



┌ 1.02 m ─

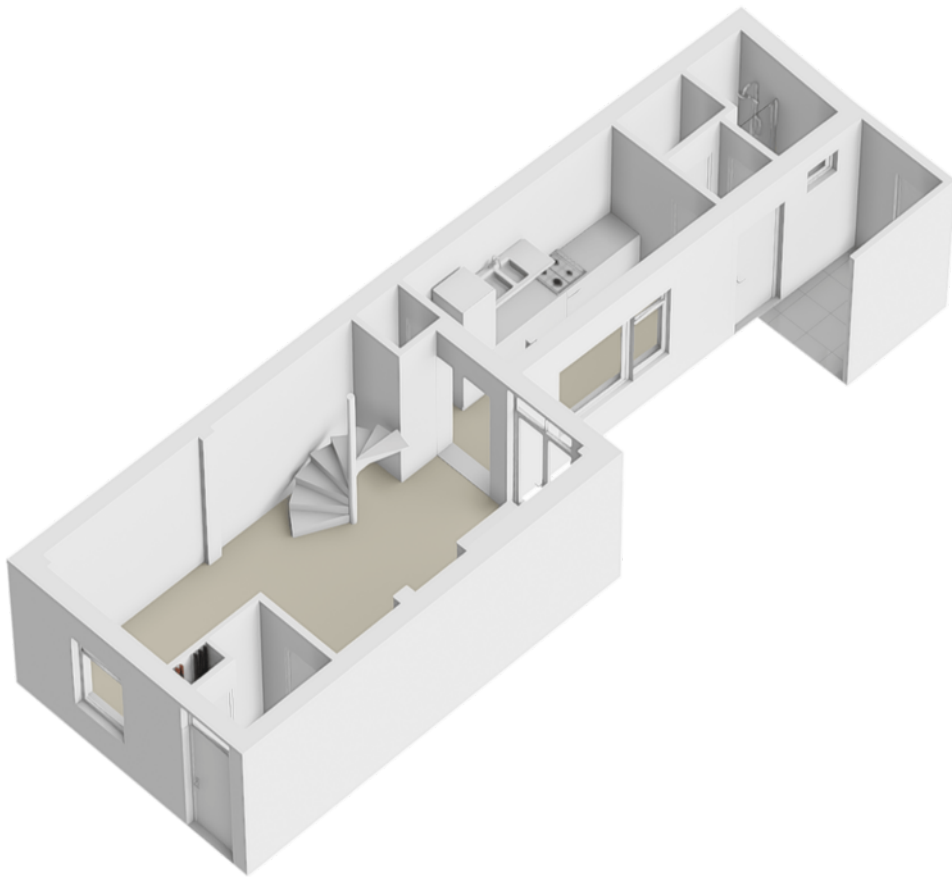
Aan de plattegronden kunnen geen rechten worden ontleend
© Zibber www.zibber.nl

Plattegrond

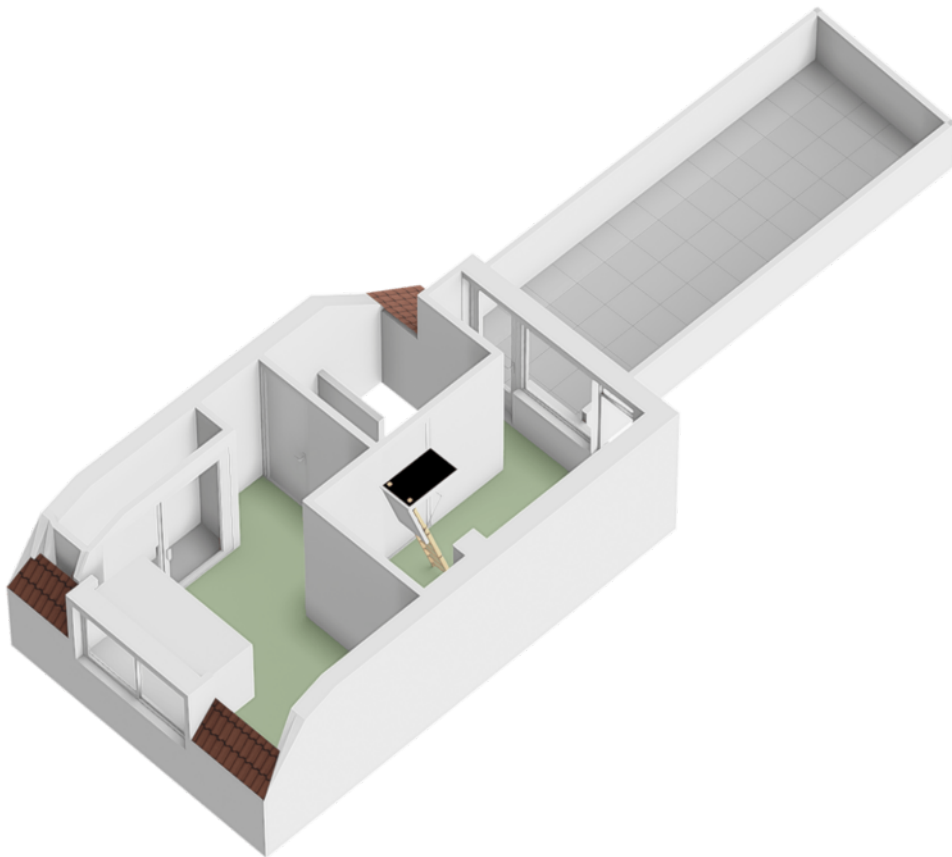


Aan de plattegronden kunnen geen rechten worden ontleend
© Zibber www.zibber.nl

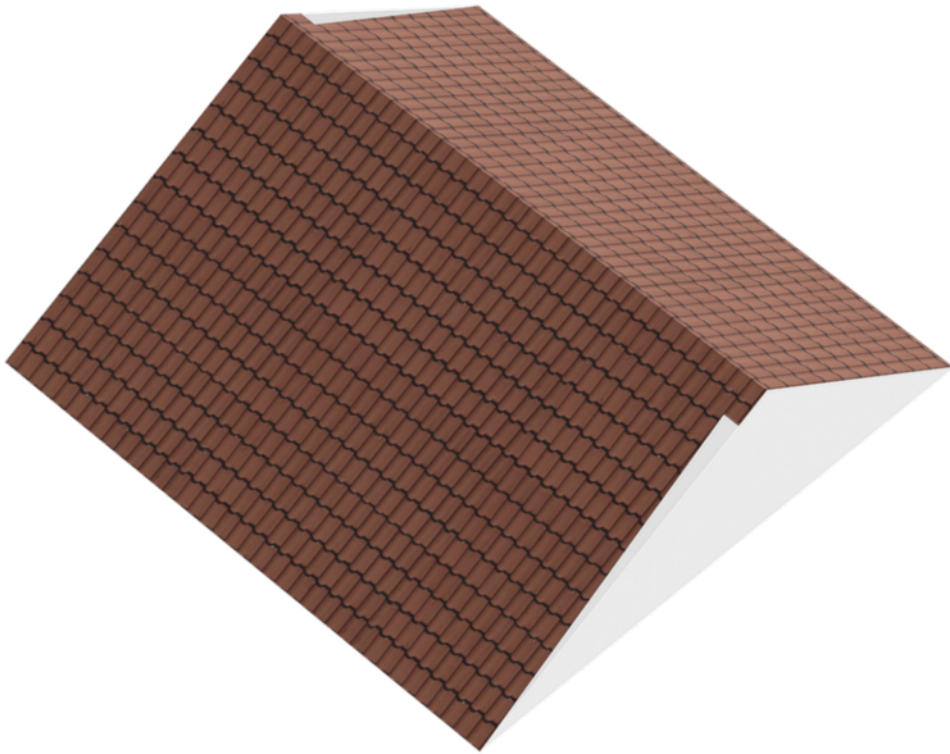
Plattegrond



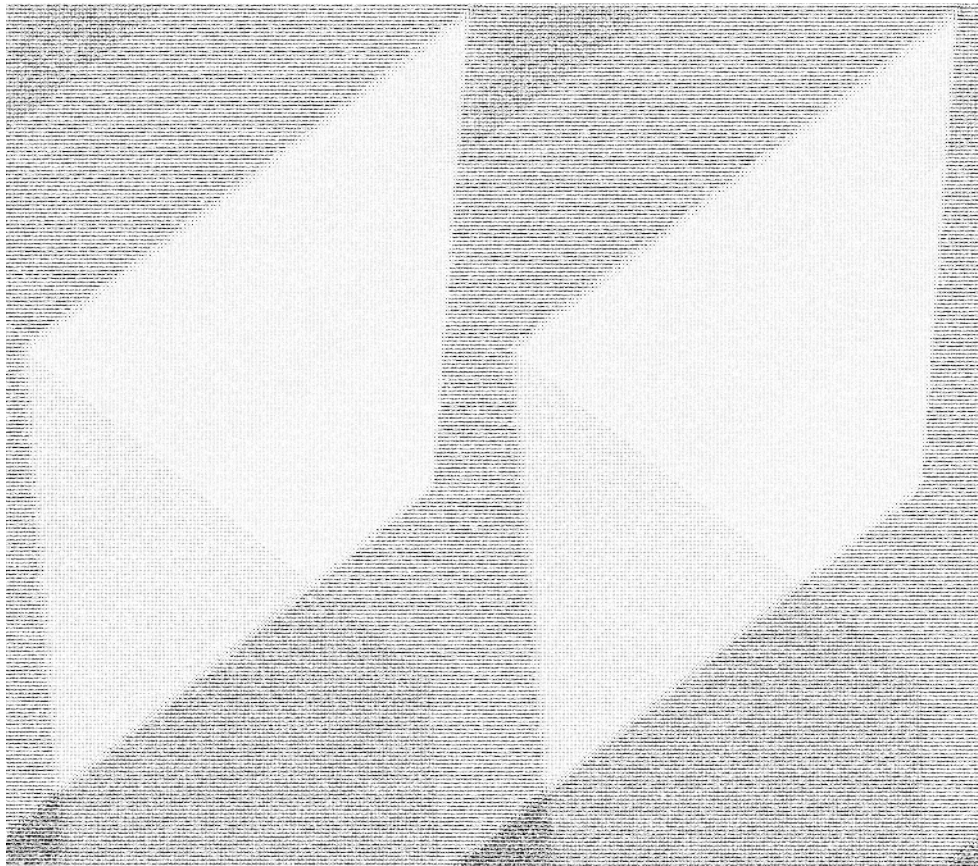
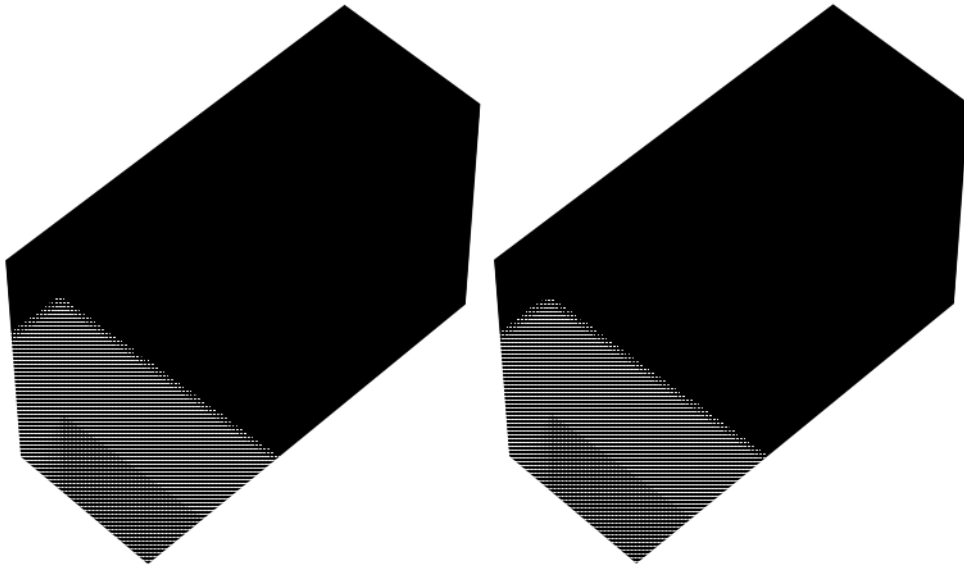
Plattegrond



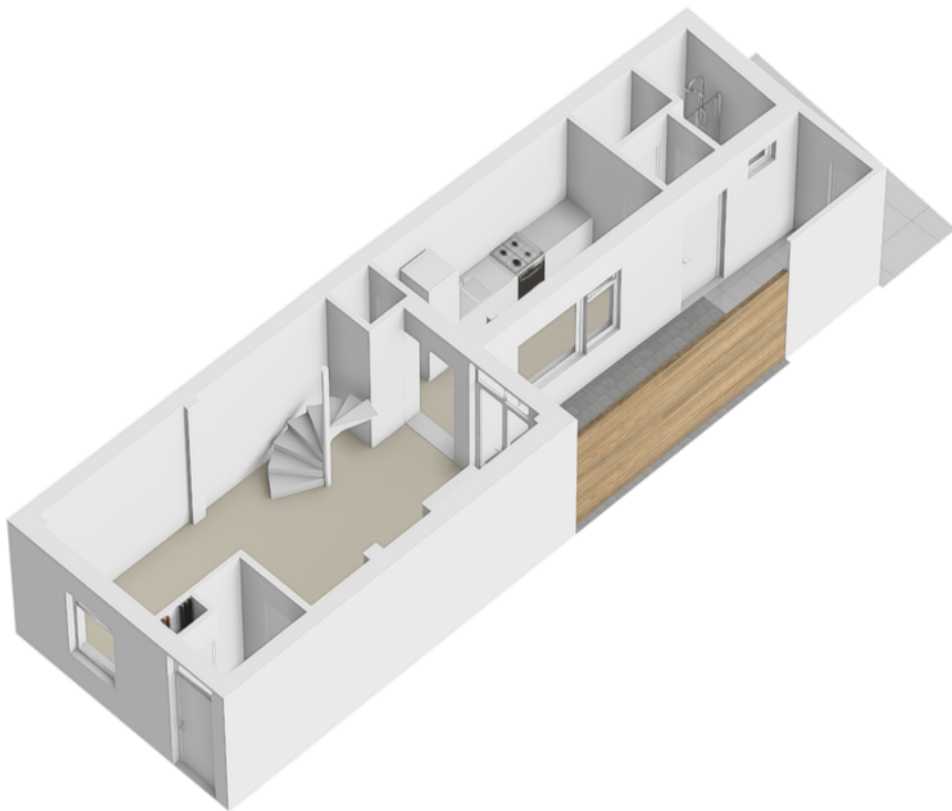
Plattegrond



Plattegrond



Plattegrond








Kadastrale kaart

Kadastrale kaart

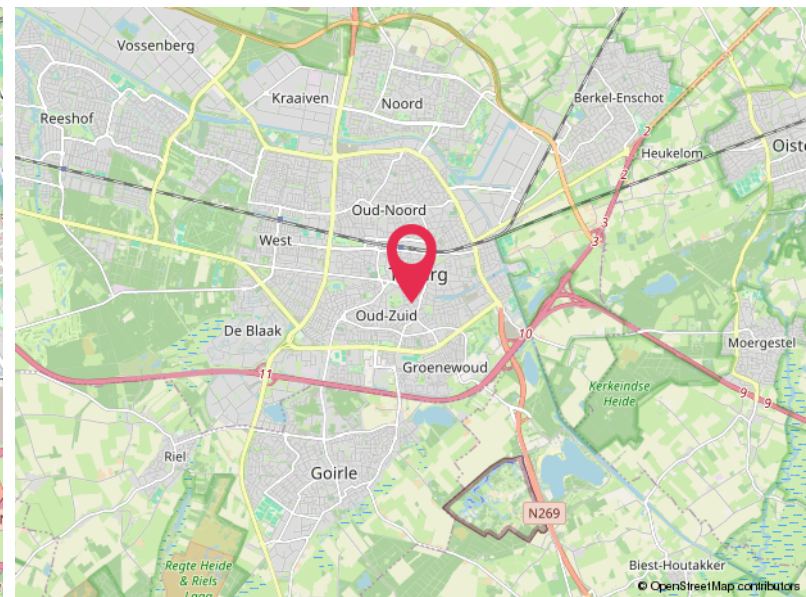
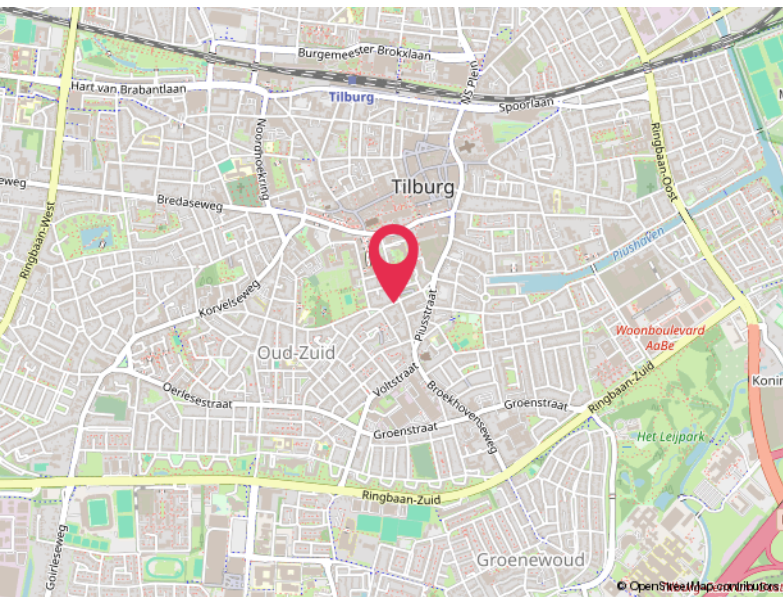
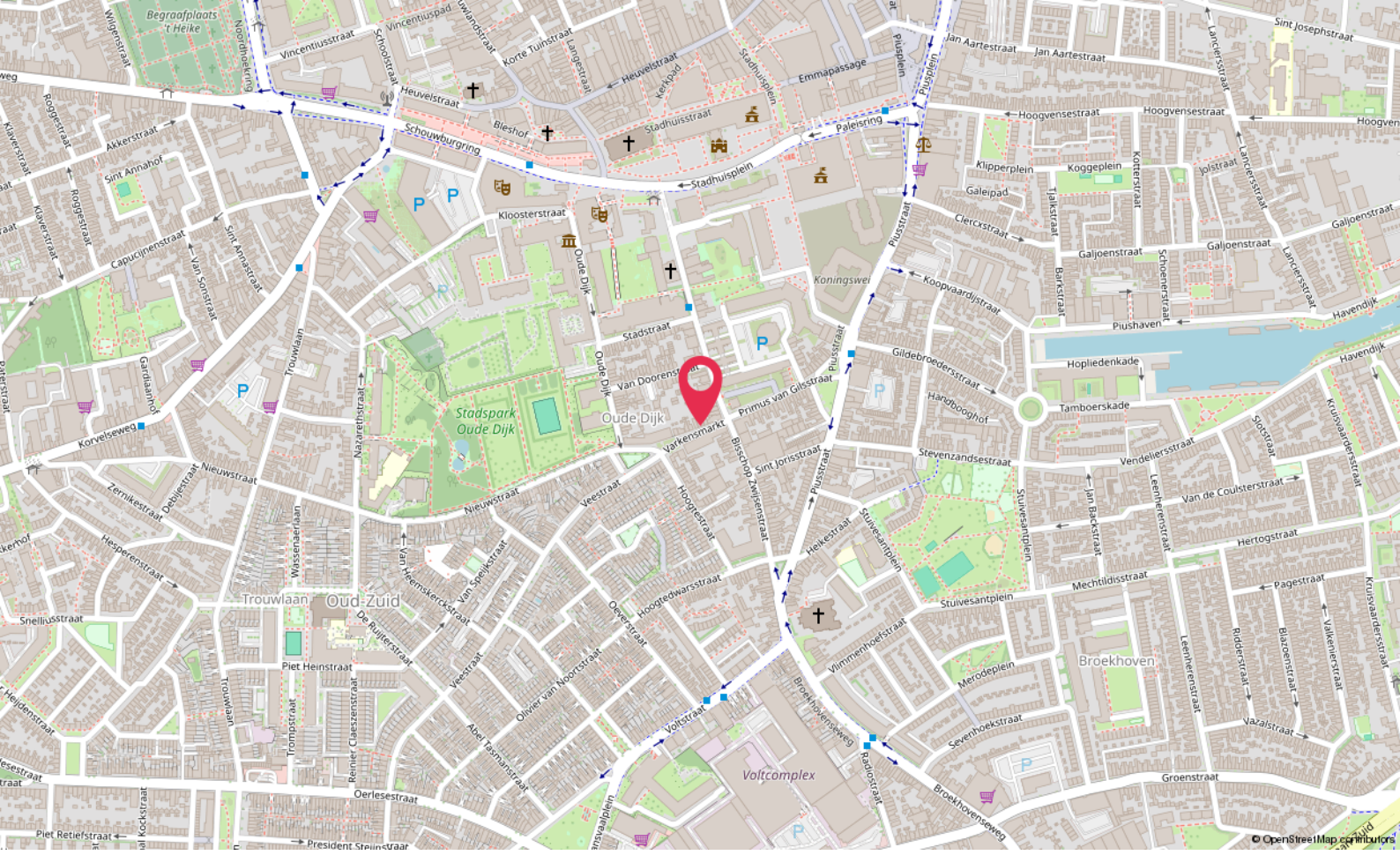
Uw referentie: ---



12345 25	Deze kaart is noordgericht Perceelnummer Huisnummer	Schaal 1: 500	kadaster 
	Vastgestelde kadastrale grens	Kadastrale gemeente Tilburg	
	Voorlopige kadastrale grens	Sectie M	
	Administratieve kadastrale grens	Perceel 7778	
	Bebouwing		

Voor een eensluitend uittreksel, geleverd op 18 juni 2026
De bewaarder van het kadaster en de openbare registers

Aan dit uittreksel kunnen geen betrouwbare maten worden ontleend.
De Dienst voor het kadaster en de openbare registers behoudt zich de intellectuele eigendomsrechten voor, waaronder het auteursrecht en het databankenrecht.



Locatie

VARKENSMARKT 3
Tilburg

Lijst van zaken

Blijft achter

Gaat mee

Ter overname

Hoomz.

Antoon van Rijenplein 1
5021 AR Tilburg

+31 85 070 37 16
info@hoomz.nl
www.hoomz.nl