



MONTANUSSTRAAT 8

HELLEVOETSLUIS

VRAAGPRIJS € 1.175.000 K.K.

KENMERKEN



WOONOPPERVLAKTE
242 m²

PERCELOPPERVLAKE
1132 m²

INHOUD
962 m³

BOUWJAAR
1994

ENERGIELABEL
A++

OMSCHRIJVING

Stel je eens voor...

Een van de mooiste plekjes in Den Bonsen Hoek met een gegarandeerd vrij uitzicht. De eigenaren van de omliggende woningen hebben jaren geleden de handen ineen geslagen en de akker aan de rand van de wijk gekocht zodat u straks gegarandeerd bent van niets anders dan prachtige zonnebloemen, tarwe of andere gewassen. Uniek in Hellevoetsluis, mogen we wel zeggen.

Maar dat is niet alles. De villa zelf is ook zeer aantrekkelijk om te zien en gebouwd met de beste materialen. De huidige eigenaren hebben de afgelopen jaren veel energie gestoken in het verduurzamen en onderhouden van het huis en zo is er alle ruimte om uw eigen sfeer aan te brengen zonder over achterstallig onderhoud na te hoeven denken.

Een koninklijke hal mogen we wel stellen met het hoge plafond en de dubbele deuren, leidt naar de ruime en gezellige woonkamer met haard. In 2008 is aan de tuinzijde een serre aangebouwd zodat er op elk gewenst moment genoten kan worden van de mooie tuin en de ligging. Geniet van uren leesplezier met een boek of trek je even terug. Meerdere deuren zorgen voor een aangenaam binnenklimaat en op diverse punten zijn stopcontacten in de vloer aangebracht voor modern gemak.

Naast de woonkamer bevindt zich de leefkeuken. Desgewenst kan door het (deels) verwijderen van een muur de ruimte ook aan de living worden toegevoegd als je droomt van een kookeiland. De huidige keuken is van alle gemakken voorzien en heeft ook weer toegang tot en zicht op de tuin.

Kenmerkend voor dit huis is de zeer praktische indeling. Over alles is nagedacht. Naast de keuken, de bijkeuken en toegang tot de eerste slaapkamer met badkamer. Ideaal voor gasten of grote kinderen en indien gewenst kan hier ook een praktijk aan huis worden gevestigd vanwege de aparte ingang. Blijven de kinderen langer thuis wonen, geen probleem.

Ieder kan met gemak zijn eigen deel van het huis bewonen.

De grote study is ideaal als kantoor aan huis, speelkamer of tweede slaapkamer op de begane grond waardoor gelijkvloers wonen hier bijna vanzelfsprekend is.

Op de etage ervaar je pas goed waarom dit huis tot één van de grootste in de wijk behoort. Maak op de overloop rustig drie koprollen en kies daarna uit een van de maar liefst 4 ruime slaapkamers. Zeer geschikt voor een samengesteld gezin of mensen met veel hobby's. Met maar liefst twee badkamers op deze woonlaag is er voor elk gezinslid voldoende ruimte. Daarnaast is er een aparte waskamer en de technische ruimte met de hybride warmtepomp.

Boven de verdieping bevindt zich een enorme zolder welke door de huidige eigenaar optimaal is benut en zeer efficiënt is ingericht en afgewerkt.

Rondom het huis valt ook genoeg te beleven. Zo grenst het huis aan water en dat betekent vissen vanaf eigen terrein of rondobberen met een bootje. Aan de voorzijde is de oprit uitgerust met prachtige klinkers zodat er voor een groot aantal auto's parkeergelegenheid is evenals een uitstekend geïsoleerde schuur.

Aan de achterzijde van het huis is een tuinhuis geplaatst met de omvormer voor de zonnepanelen, een uitstort gootsteen, verwarming en een waar speelparadijs voor de (klein)kinderen. Je kunt er zelfs in logeren.

Kortom, met recht een unieke plek in de wijk en in Hellevoetsluis.

Kom dus snel kennis maken met deze villa als je op zoek bent naar een gegarandeerd uitzicht, veel slaapkamers en badkamers en een plek waar je vele jaren met heel veel plezier kunt wonen.

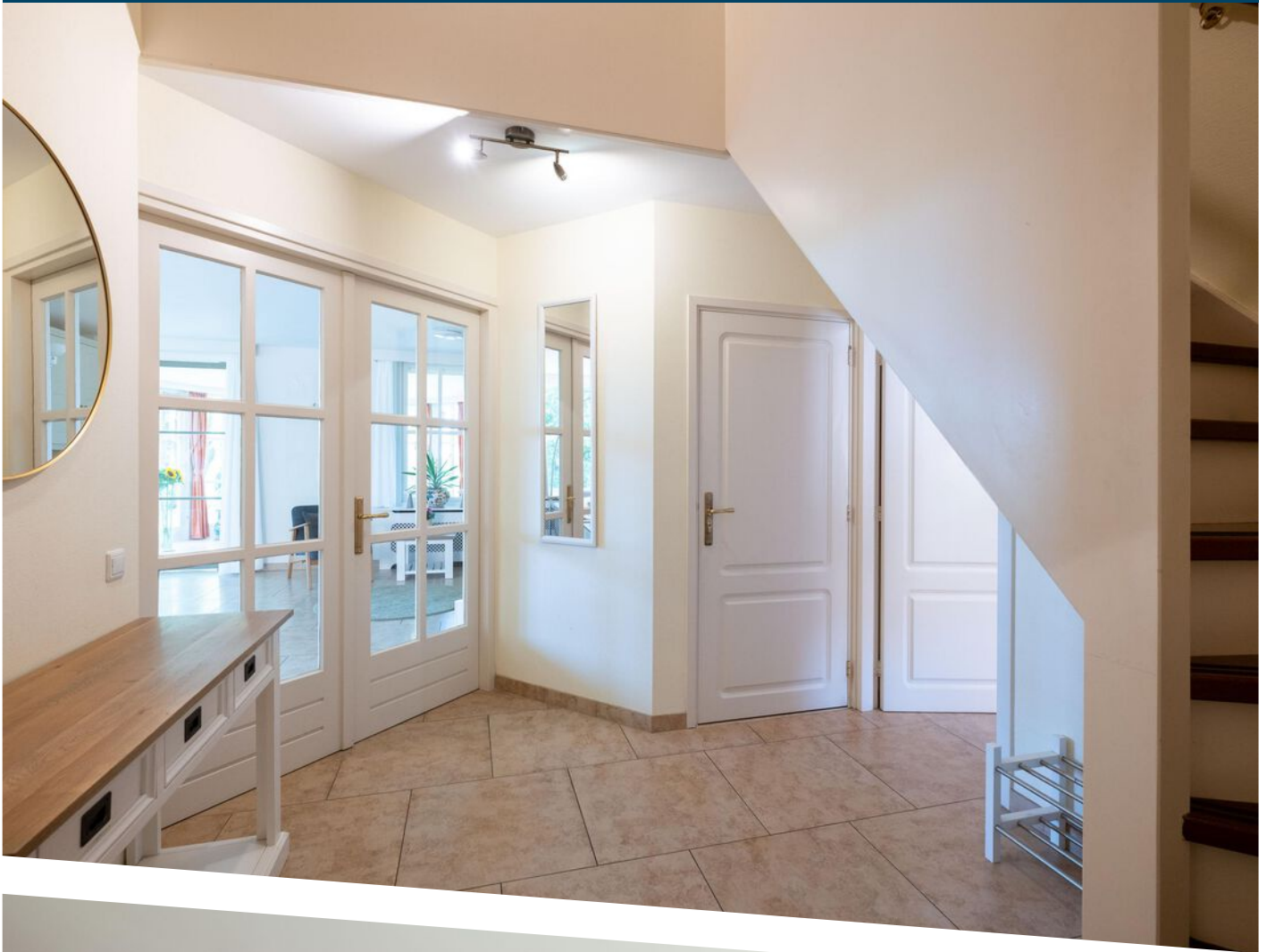
Dat is de Montanusstraat 8.



Uitblinkers:

- Gegarandeerd vrij uitzicht door mandelig eigendom van een groot perceel grond;
- 3 badkamers;
- 8 kamers waarvan 6 slaapkamers en 2 slaapkamers op de begane grond;
- Hybride warmtepomp en 27 zonnepanelen;
- Aluminium luiken op de begane grond;
- Energielabel A++;
- Oplevering; in overleg op korte termijn, bij voorkeur in het 3e kwartaal van 2026.



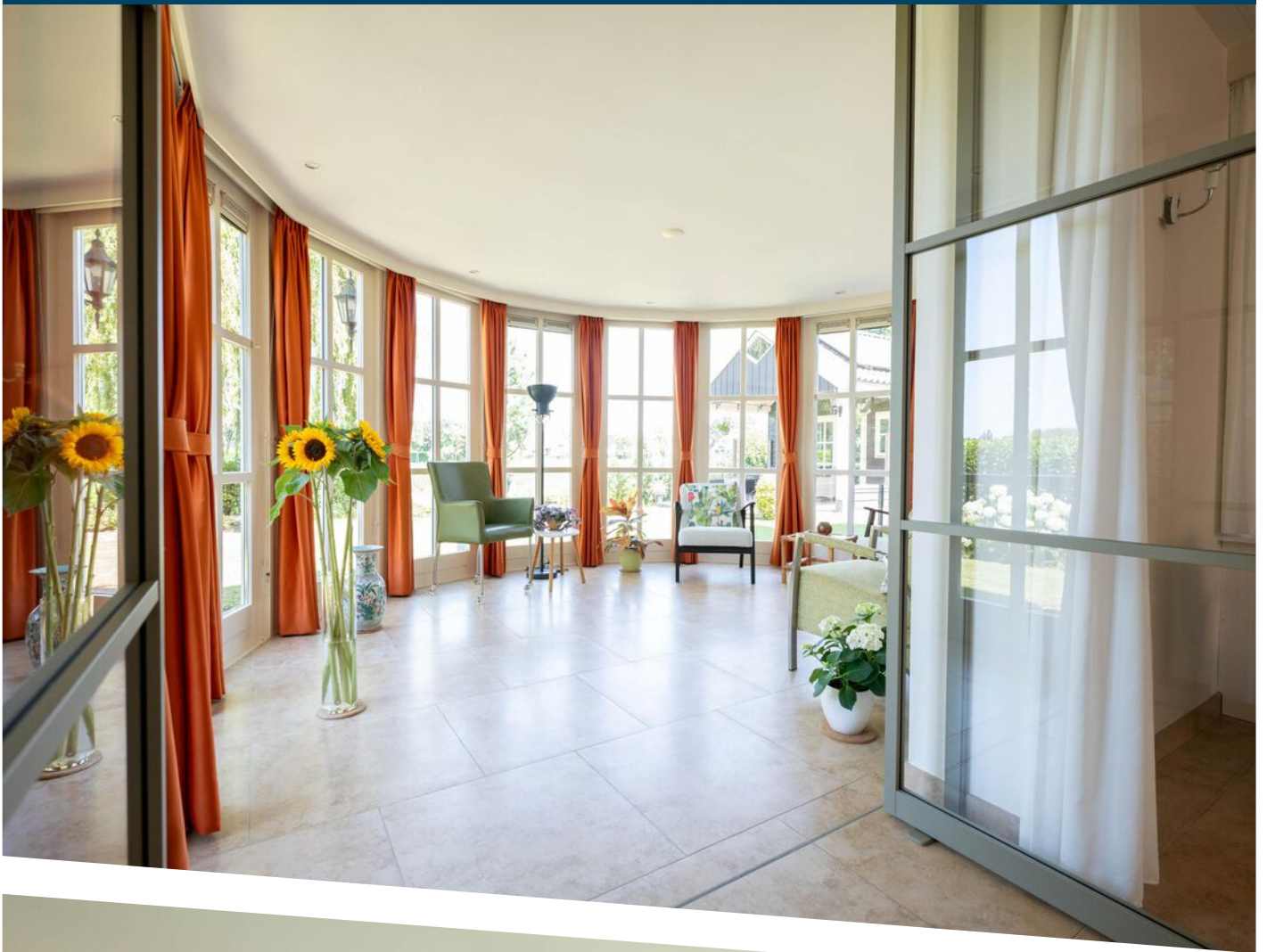


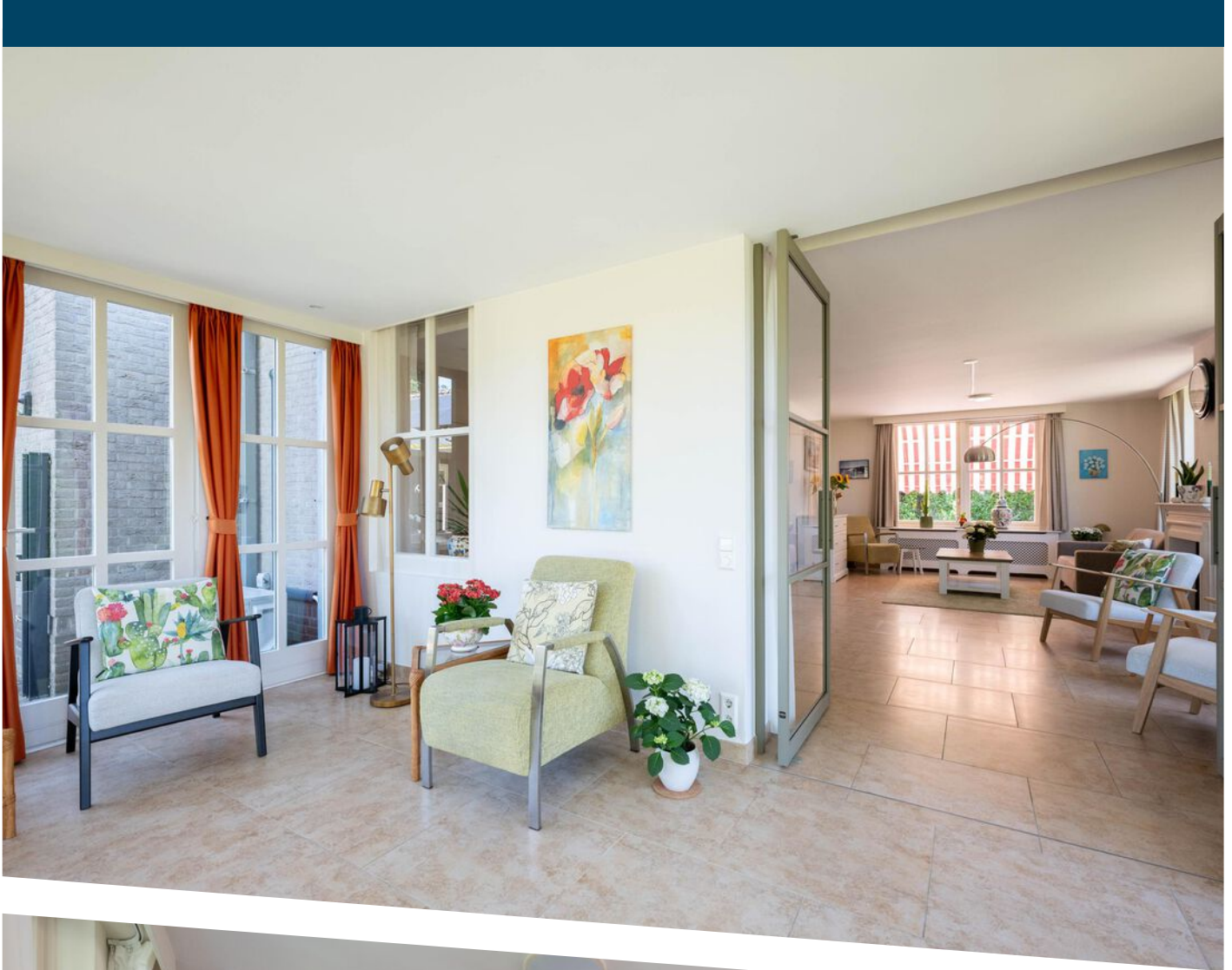


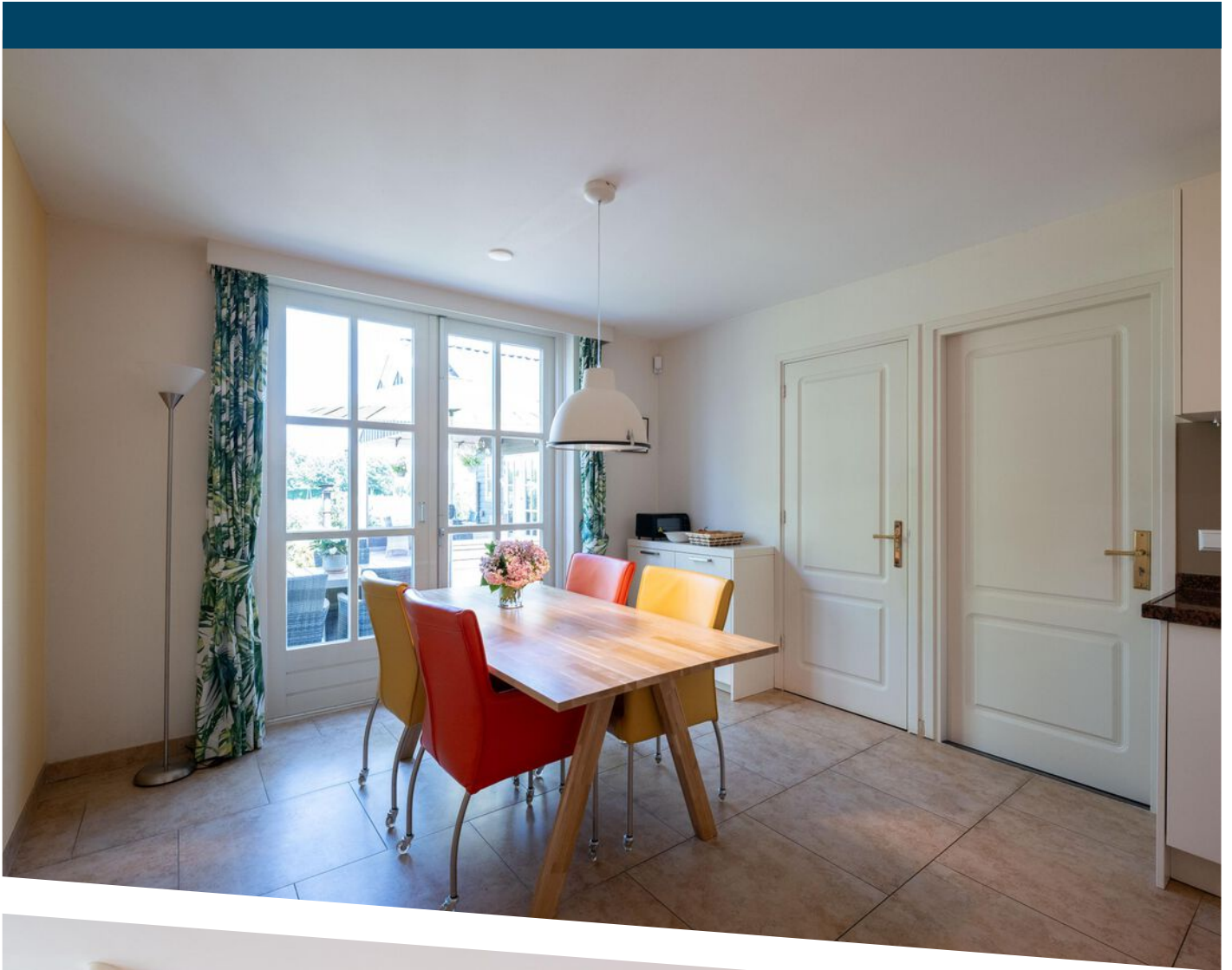


















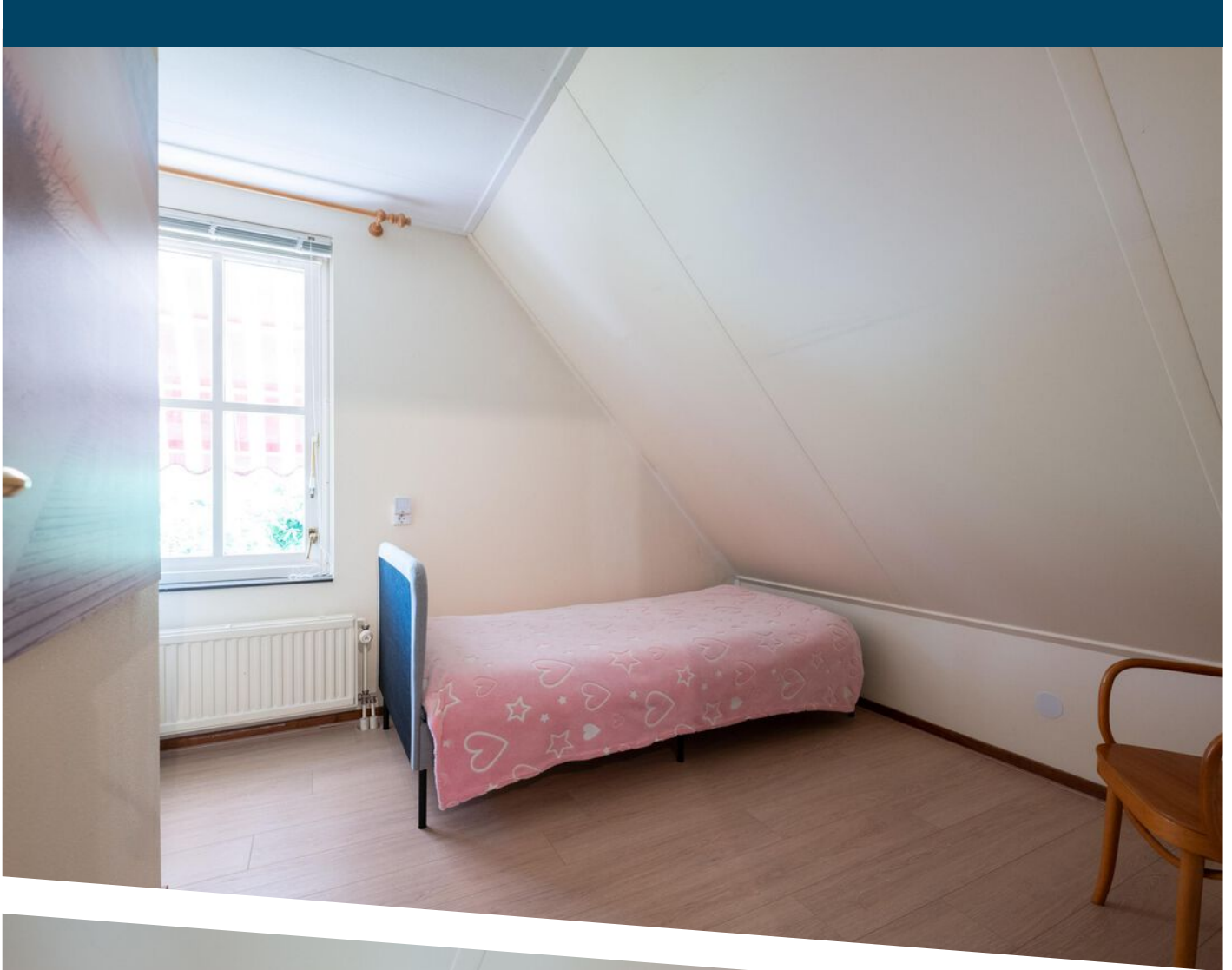






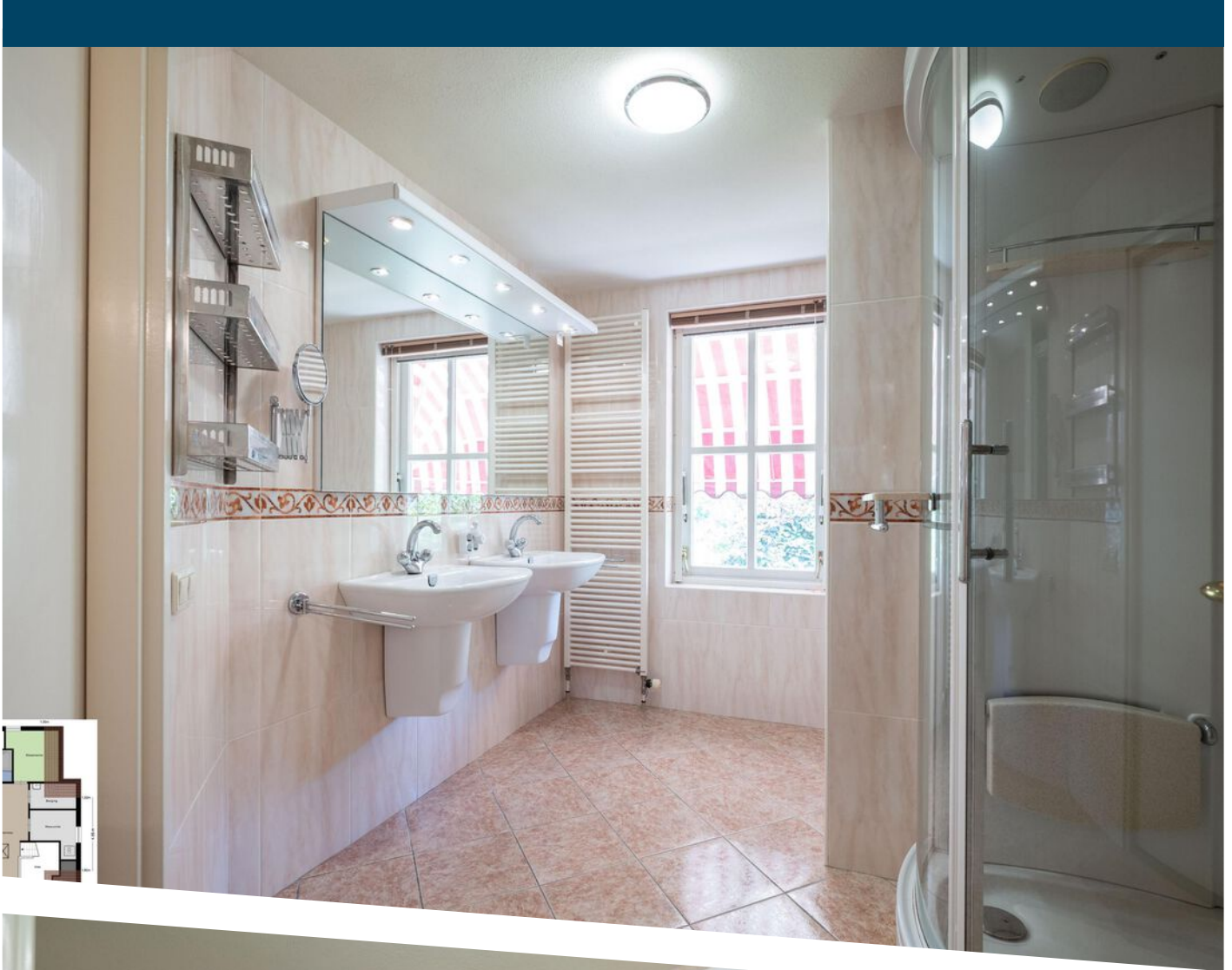






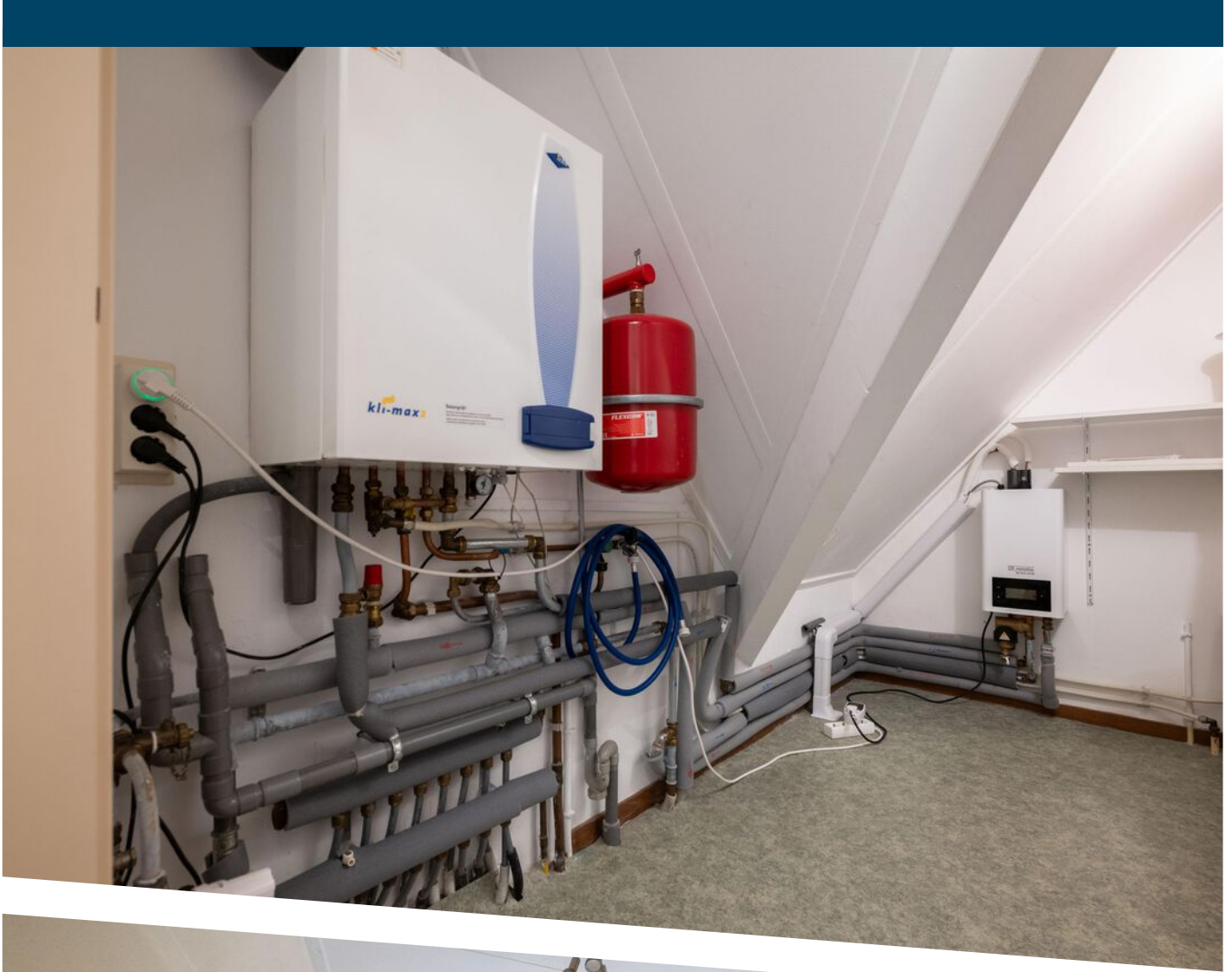


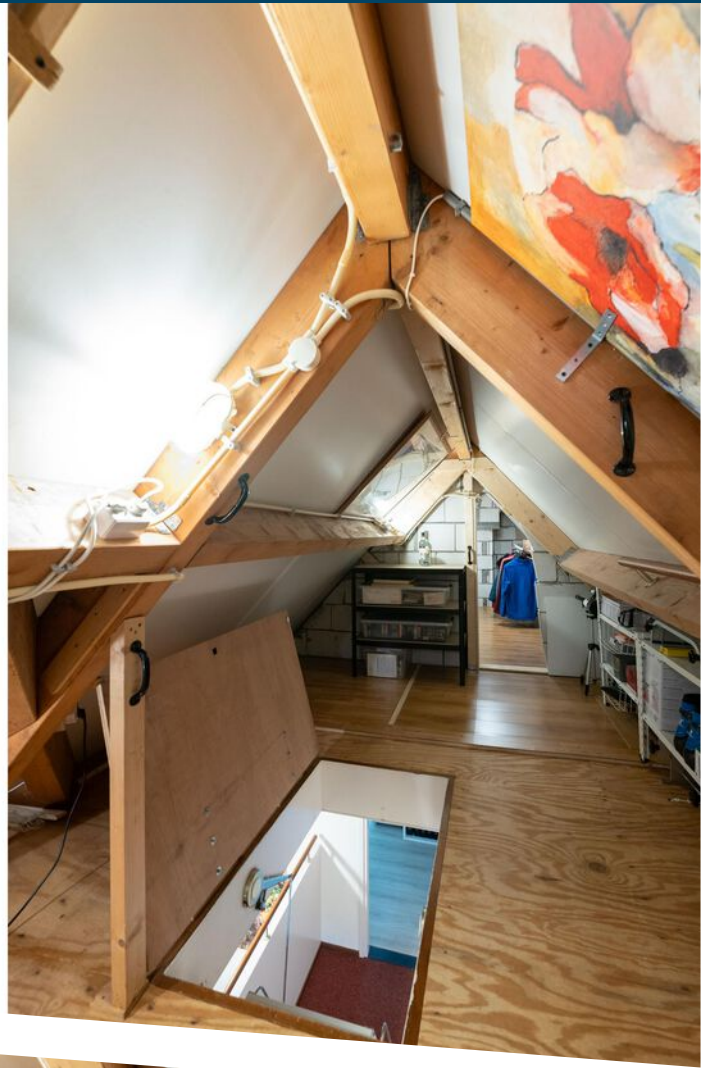


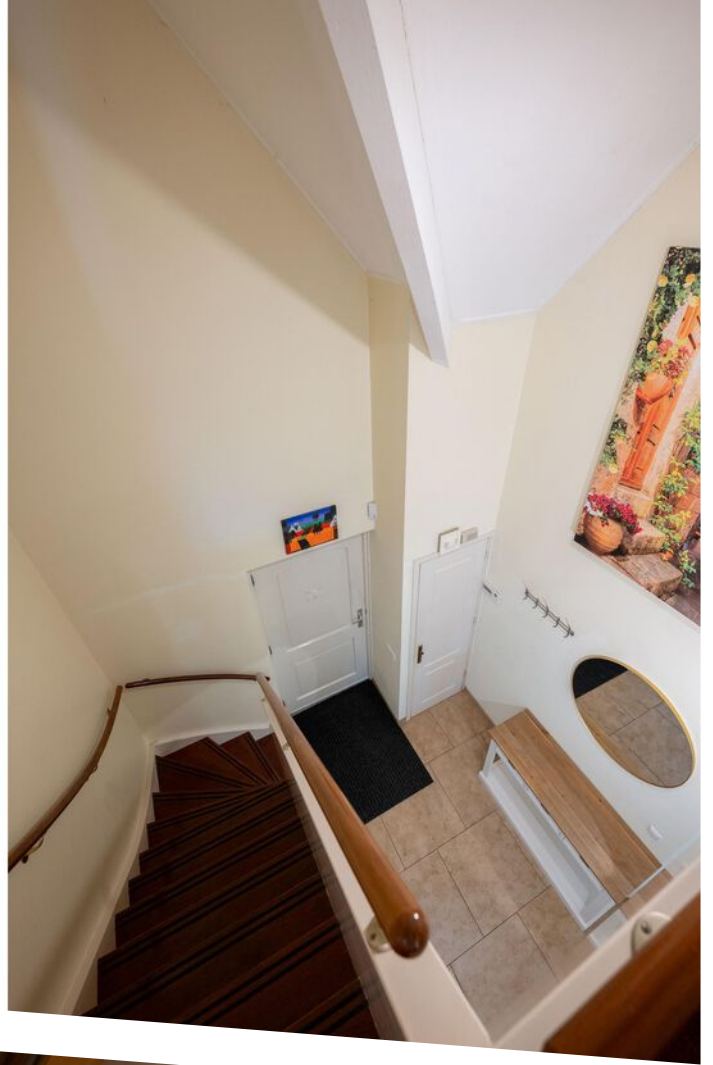




















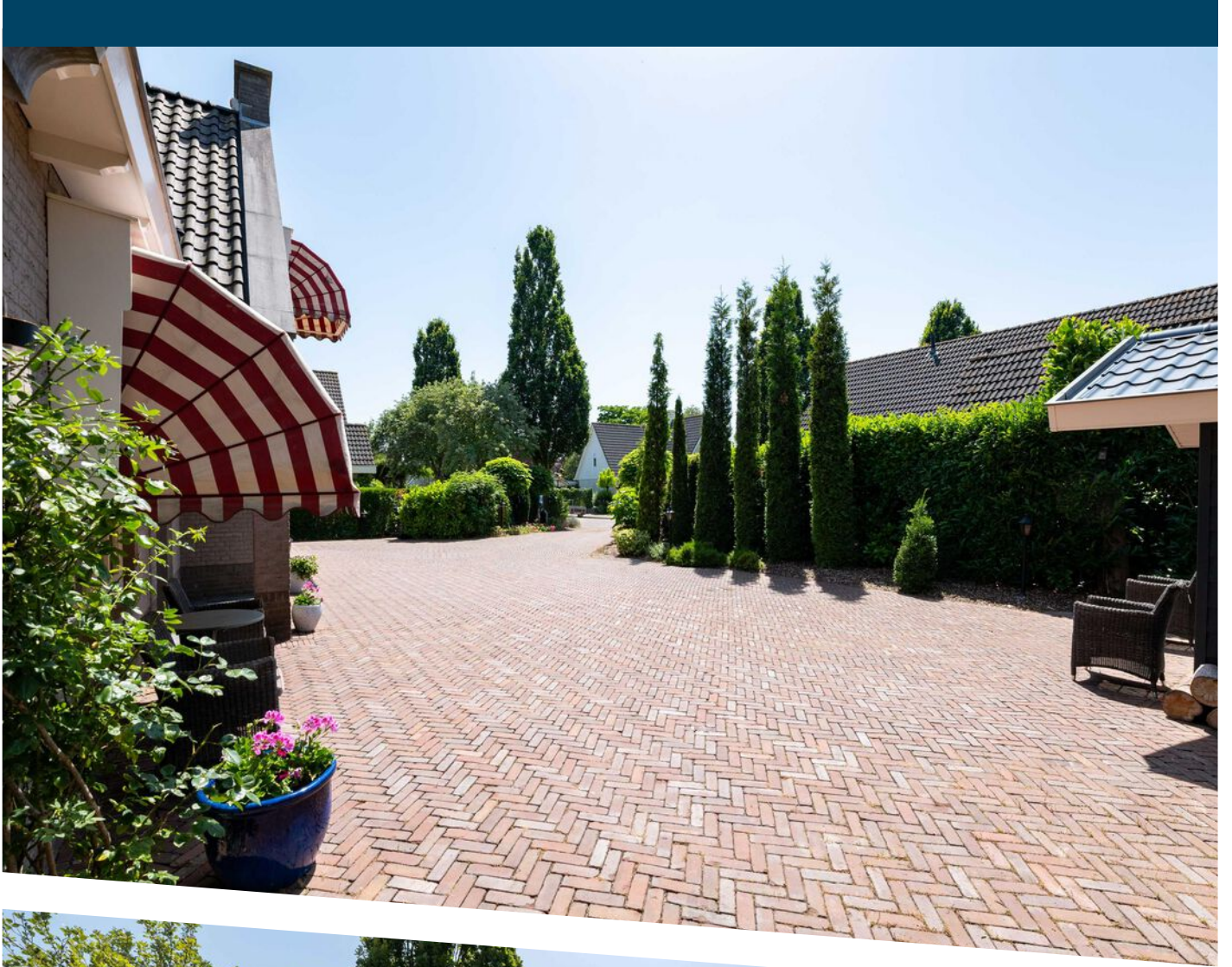




















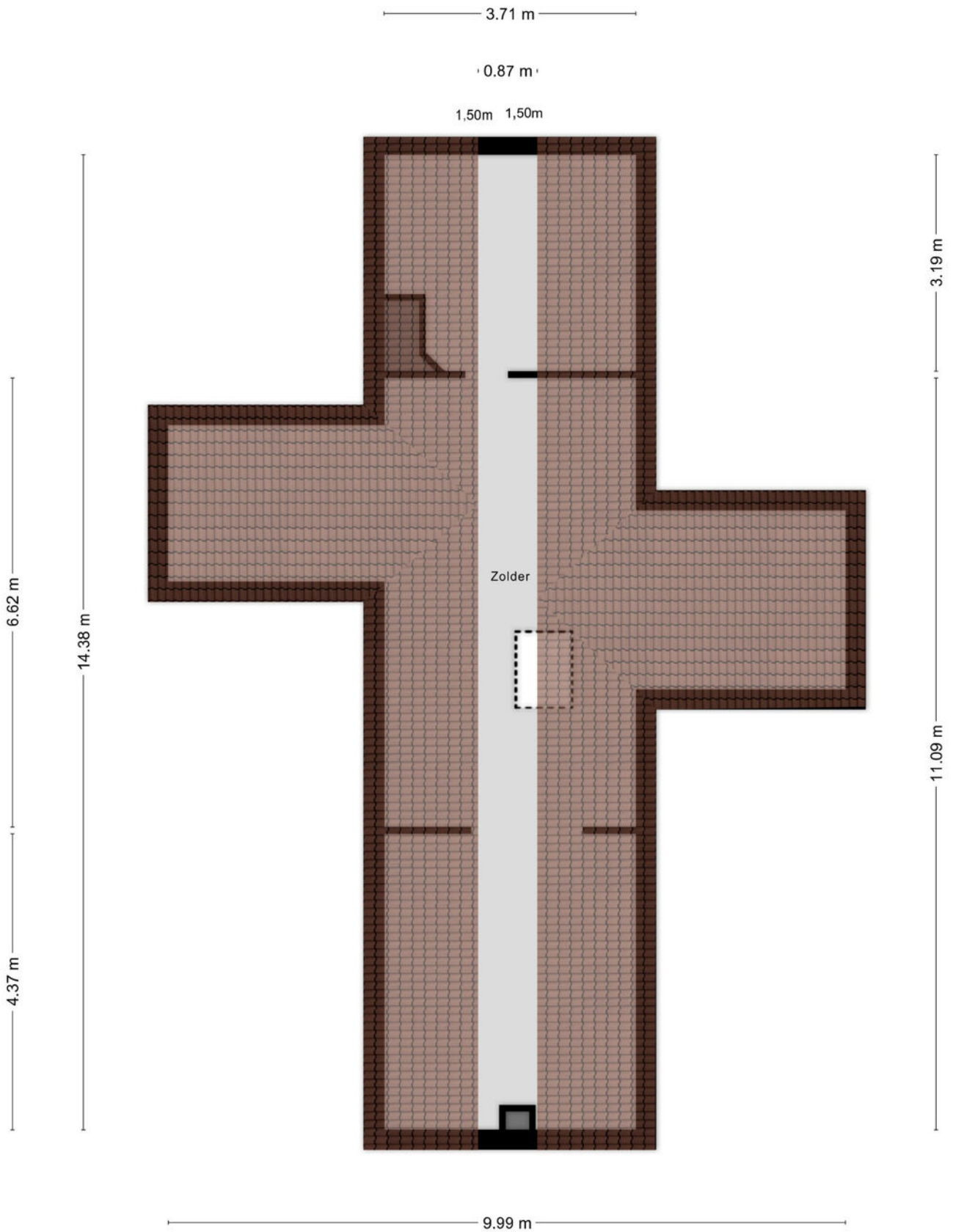


PLATTEGROND



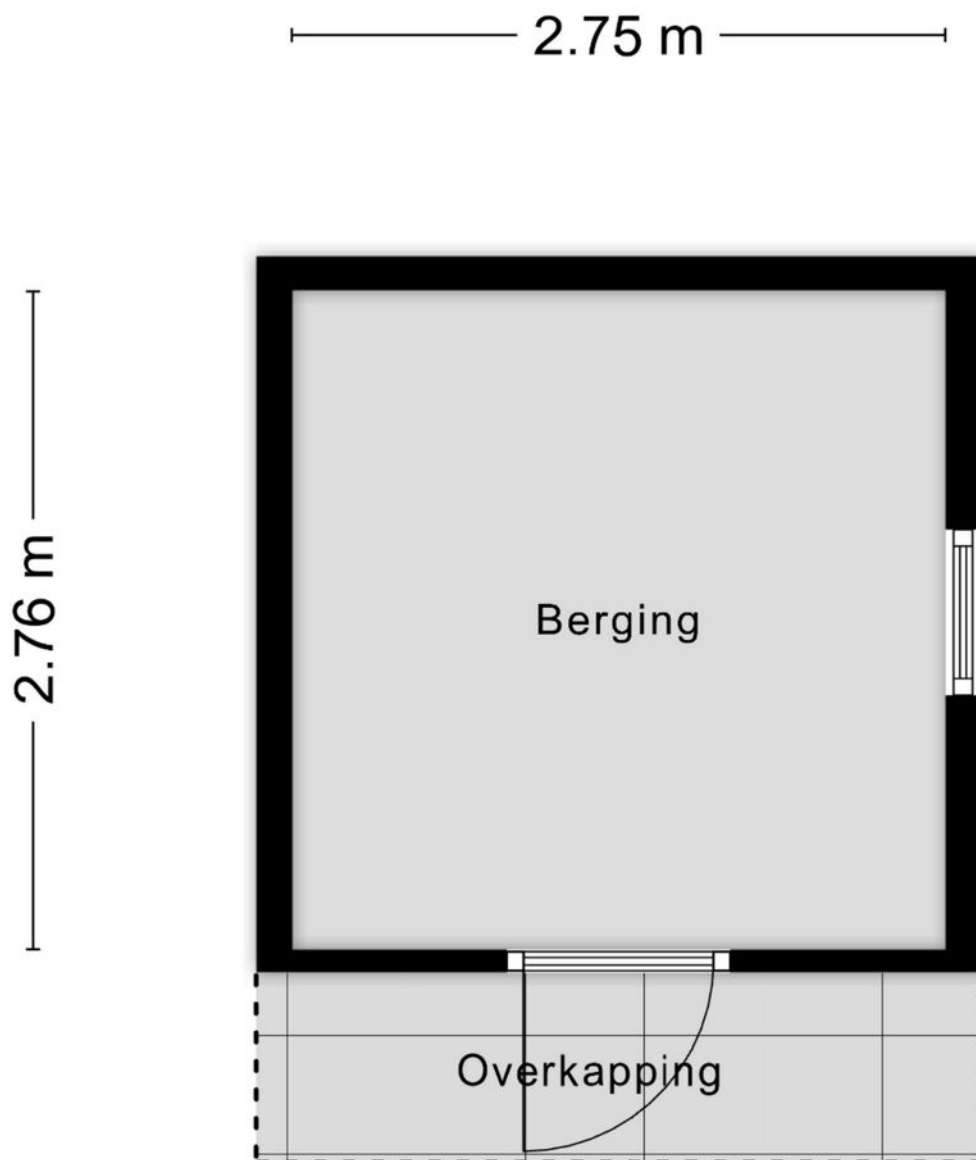
Aan de plattegronden kunnen geen rechten worden ontleend
 © Zibber www.zibber.nl

PLATTEGROND



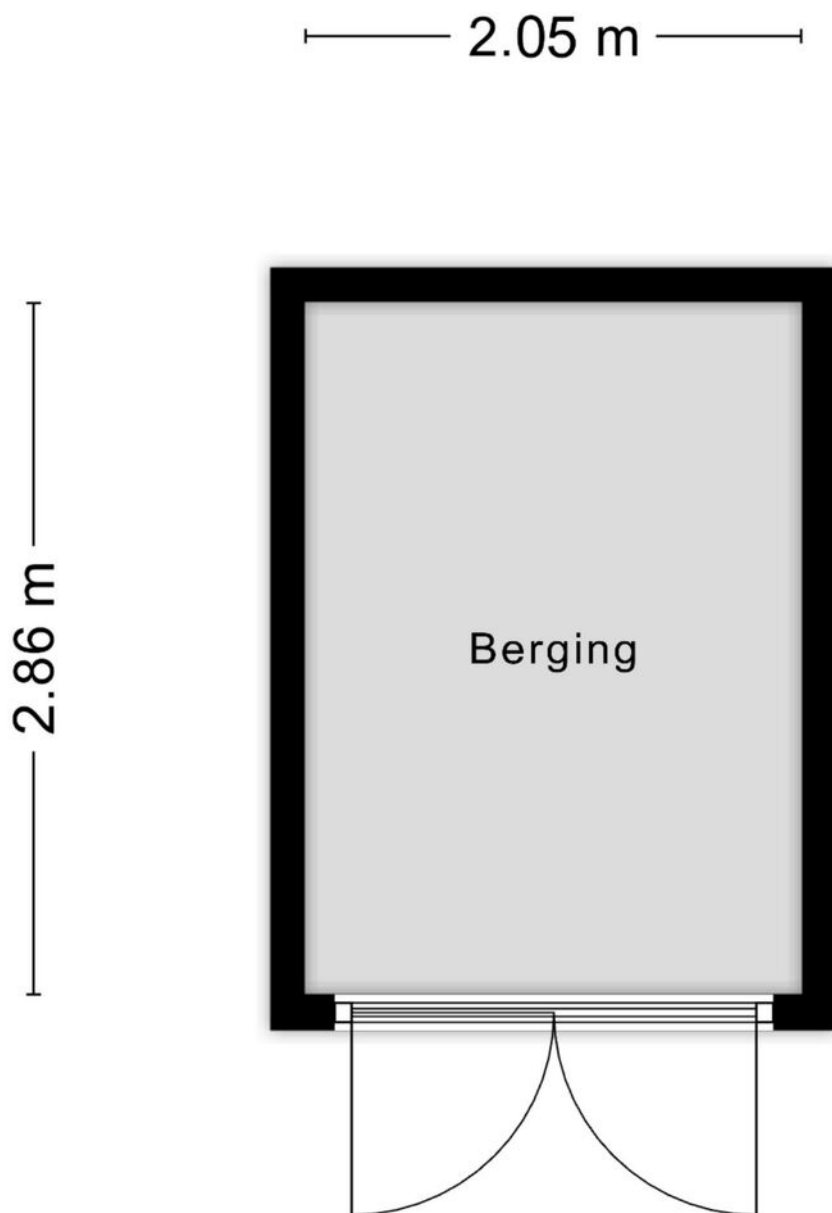
Aan de plattegronden kunnen geen rechten worden ontleend
 © Zibber www.zibber.nl

PLATTEGROND



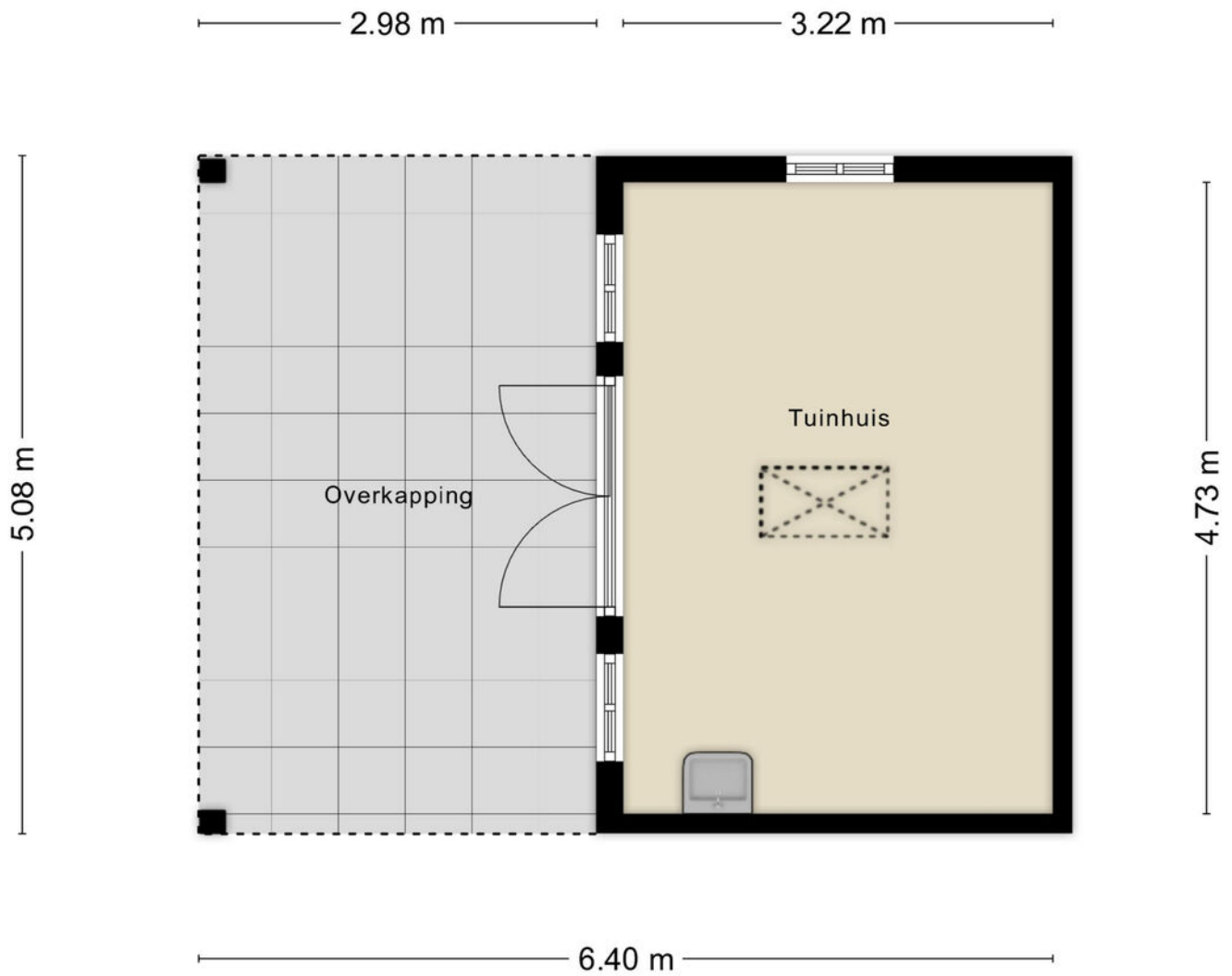
Aan de plattegronden kunnen geen rechten worden ontleend
© Zibber www.zibber.nl

PLATTEGROND



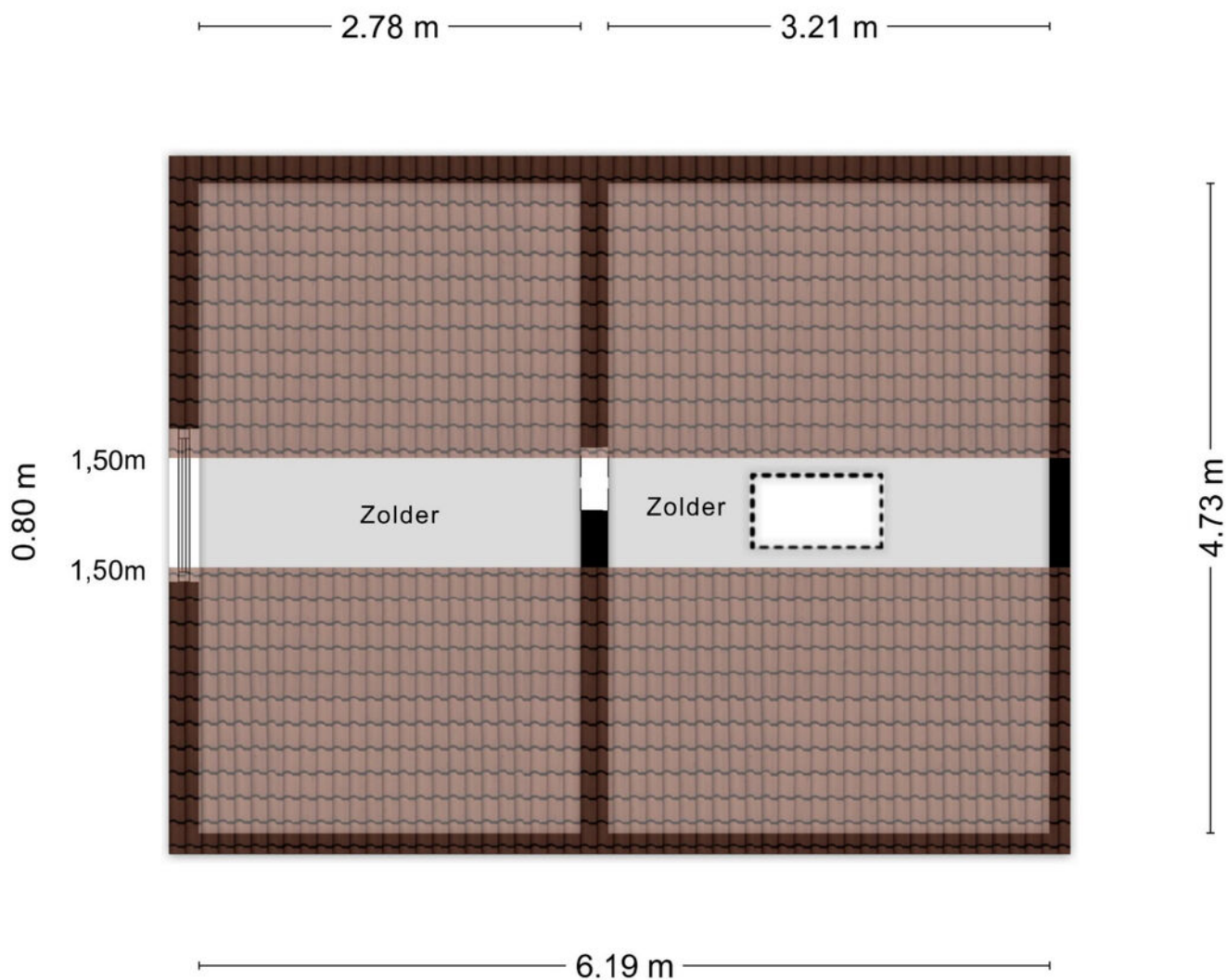
Aan de plattegronden kunnen geen rechten worden ontleend
© Zibber www.zibber.nl

PLATTEGROND



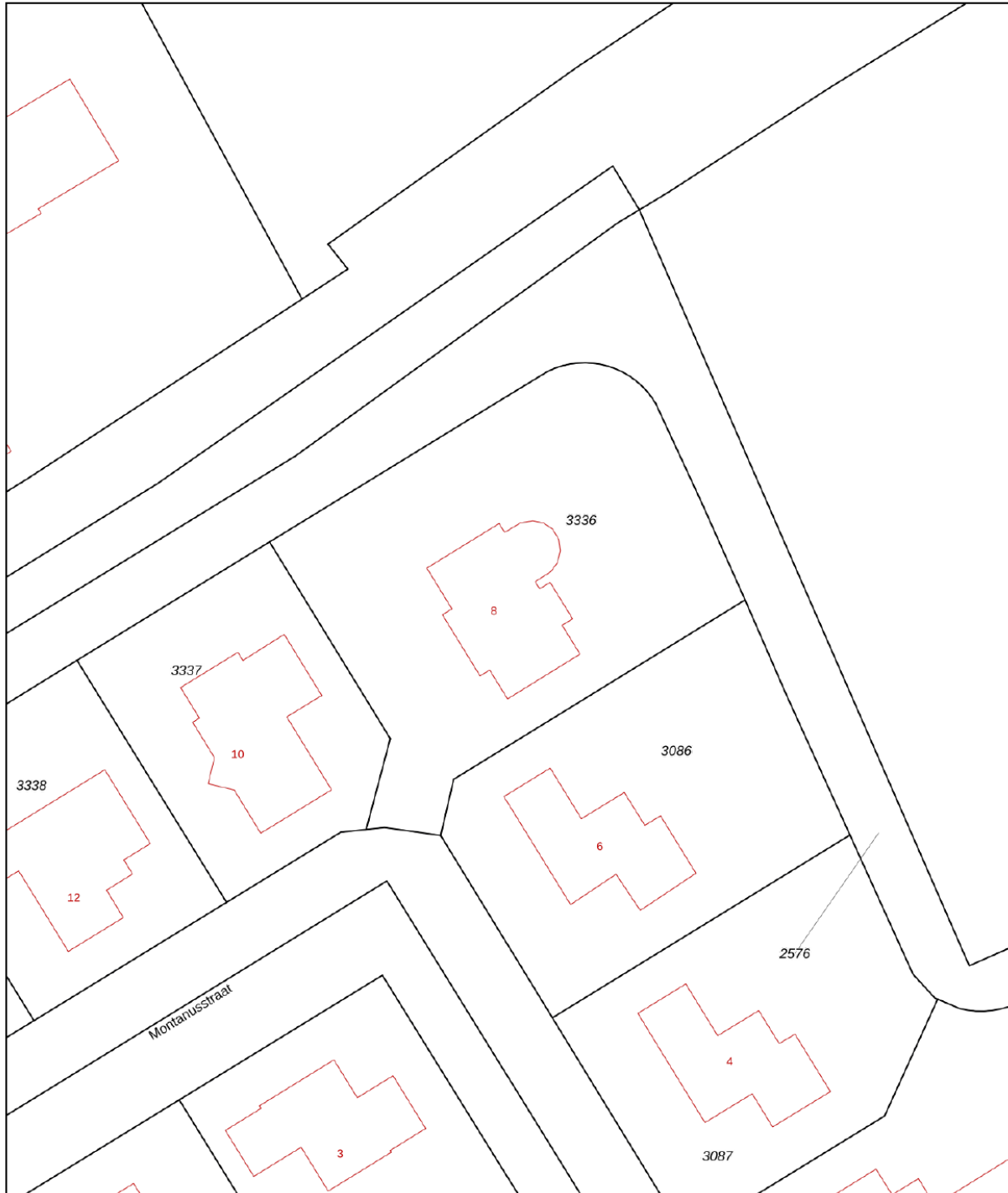
Aan de plattegronden kunnen geen rechten worden ontleend
© Zibber www.zibber.nl


PLATTEGROND



Aan de plattegronden kunnen geen rechten worden ontleend
© Zibber www.zibber.nl

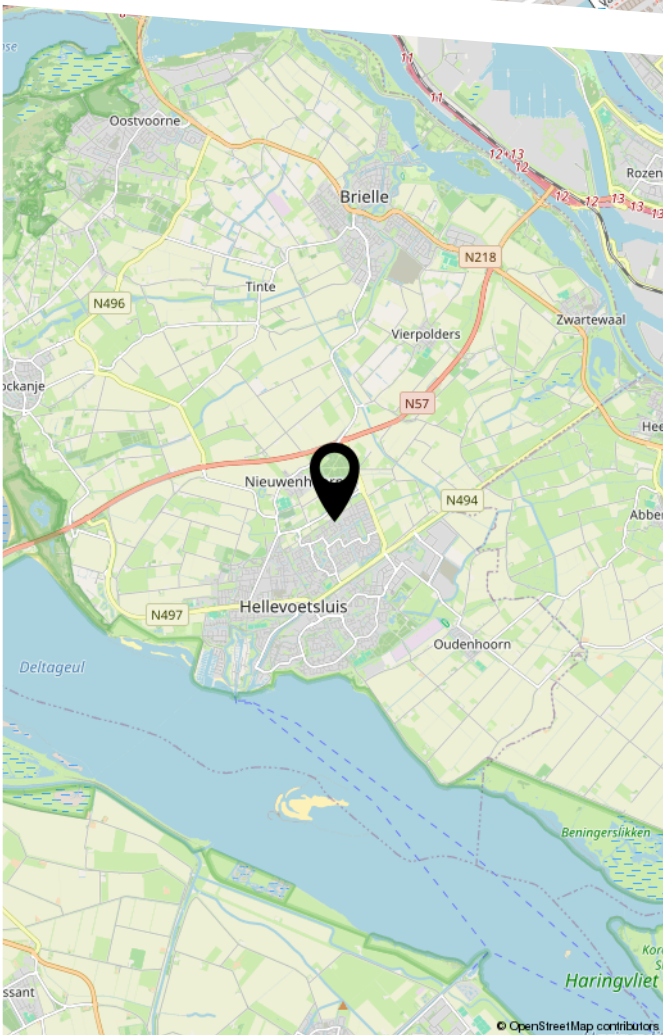
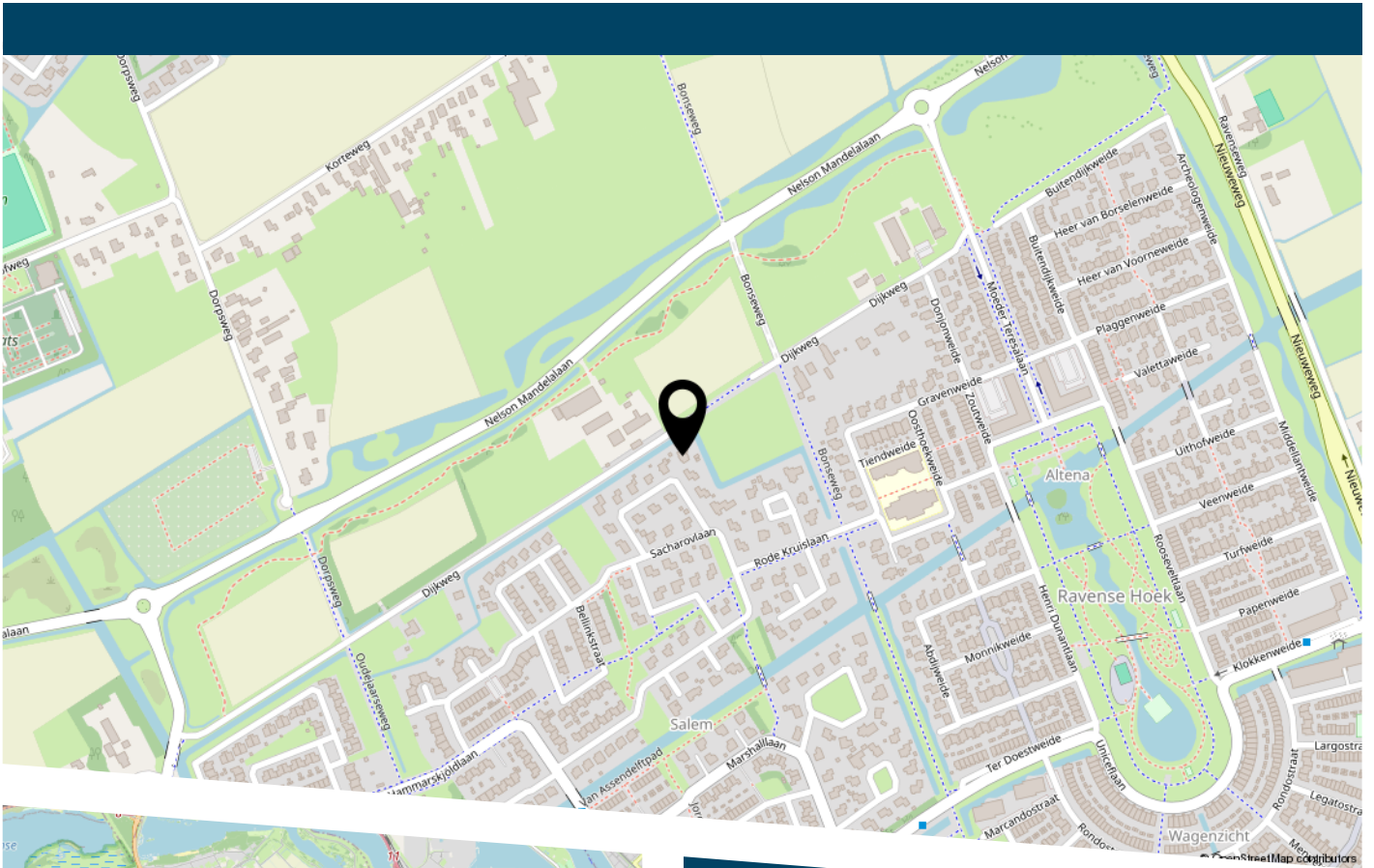
PLATTEGROND



<p>12345 25</p> <p>— Vastgestelde kadastrale grens — Voorlopige kadastrale grens — Administratieve kadastrale grens — Bebouwing</p> <p>Voor een eensluitend uittreksel, geleverd op 12 juni 2026 De bewaarder van het kadaster en de openbare registers</p>	<p>Deze kaart is noordgericht Perceelnummer Huisnummer Vastgestelde kadastrale grens Voorlopige kadastrale grens Administratieve kadastrale grens Bebouwing</p> <p>Schaal 1: 500</p> <p>Kadastrale gemeente Hellevoetsluis Sectie L Perceel 3336</p> <p>Aan dit uittreksel kunnen geen betrouwbare maten worden ontleend. De Dienst voor het kadaster en de openbare registers behoudt zich de intellectuele eigendomsrechten voor, waaronder het auteursrecht en het databankenrecht.</p>	
---	--	---

KADASTRALE KAART

LOCATIE OP DE KAART



LIJST VAN ZAKEN

	Blijft achter	Gaat mee	Ter overname
Woning - Interieur			
(Gas)kachels	X		
Designradiator(en)	X		
Radiatorafwerking	X		
Verlichting, te weten			
- inbouwspots/dimmers	X		
- opbouwspots/armaturen/lampen/dimmers	X		
- losse (hang)lampen		X	
(Losse)kasten, legplanken, te weten			
- aantal kasten blijft achter afhankelijk wensen koper	X		
Raamdecoratie/zonwering binnen, te weten			
- gordijnrails	X		
- gordijnen	X		
- overgordijnen	X		
- vitrages	X		
- rolgordijnen	X		
- jaloezieën	X		
- (losse) horren/rolhorren	X		
Vloerdecoratie, te weten			
- vloerbedekking	X		
- laminaat	X		
- plavuizen	X		
Overig, te weten			
- spiegelwanden	X		
Woning - Keuken			

LIJST VAN ZAKEN

	Blijft achter	Gaat mee	Ter overname
Keukenblok (met bovenkasten)	X		
Keuken (inbouw)apparatuur, te weten			
- (gas)fornuis	X		
- afzuigkap	X		
- magnetron	X		
- oven	X		
- koelkast	X		
- vaatwasser	X		
- Quooker	X		
- koffiezetapparaat		X	
Keukenaccessoires, te weten			
- in bijkeuken gaan koelkast en vriezer mee		X	
Woning - Sanitair/sauna			
Toilet met de volgende toebehoren			
- toilet	X		
- toiletrolhouder	X		
- toiletborstel(houder)	X		
- fontein	X		
- in totaal zijn er 4 toiletten	X		
Badkamer met de volgende toebehoren			
- douche (cabine/scherf)	X		
- wastafel	X		
- toilet	X		
- toiletrolhouder	X		
- toiletborstel(houder)	X		
- geldt voor alle 3 badkamers, en alle 4 toiletten	X		

LIJST VAN ZAKEN

	Blijft achter	Gaat mee	Ter overname
Woning - Exterieur/installaties/veiligheid/ energiebesparing			
Brievenbus	X		
Kluis		X	
(Voordeur)bel	X		
Alarminstallatie	X		
(Veiligheids)sloten en overige inbraakpreventie	X		
Rookmelders	X		
(Klok)thermostaat	X		
Airconditioning	X		
Zonwering buiten	X		
Telefoonaansluiting/internetaansluiting	X		
Waterslot wasautomaat		X	
Zonnepanelen	X		
luiken blijven achter	X		
Warmwatervoorziening, te weten			
- CV-installatie	X		
- warmte pomp Remeha Elga Ace 6 kW blijft achter	X		
- Ring bewaking		X	
Tuin - Inrichting			
Tuinaanleg/bestrating	X		
Beplanting	X		
Tuin - Verlichting/installaties			
Buitenverlichting	X		
Tijd- of schemerschakelaar/bewegingsmelder	X		
Tuin - Bebouwing			
Tuinhuis/buitenberging	X		

LIJST VAN ZAKEN

	Blijft achter	Gaat mee	Ter overname
Kasten/werkbank in tuinhuis/berging	X		
Tuin - Overig			
Overige tuin, te weten			
- (sier)hek	X		
- opslag container	X		



DE ZET VAN DE ZEEUW.

EEN SLIMME ZET.

DE ZEEUW MAKELAARDIJ
Struytse Hoeck 1
3224 HA, Hellevoetsluis

0181-335710
info@dezeeuwmakelaardij.nl
www.dezeeuwmakelaardij.nl