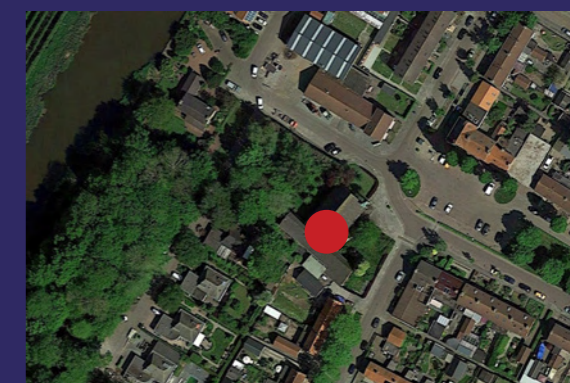


KARAKTERVOL WONEN OP EEN HISTORISCHE LOCATIE



BRINK STATE



Lange Brink 2 te Luttelgeest
gemeente Noordoostpolder





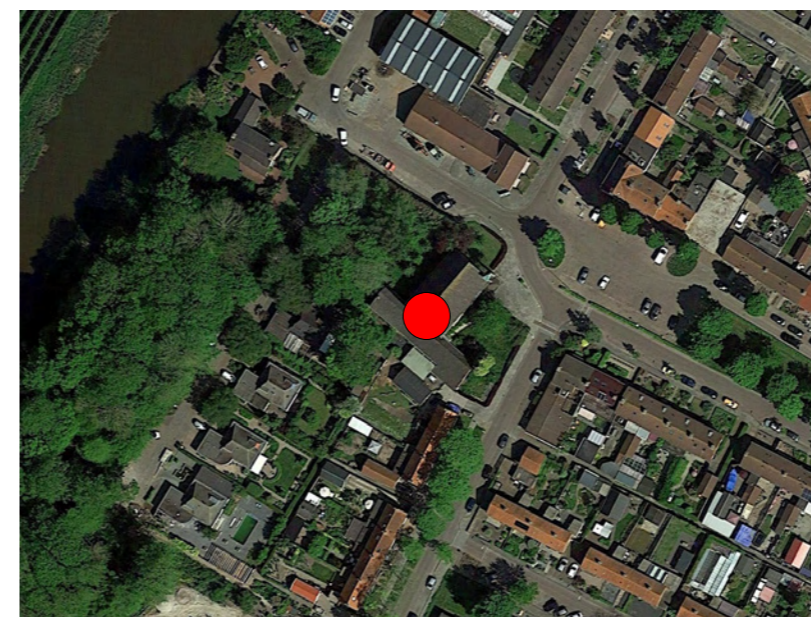
Luttelgeest

Luttelgeest ligt in het noordoosten van de polder, ten noorden van het dorp Marknesse. Naast de dorpskern behoort een groot stuk polderland tot het dorp. Deze is naast landbouwgebied ook het grootste tuinbouwgebied van de Noordoostpolder met grote kassencomplexen. Ten noordwesten van het dorp vindt men het Kuinderbos. Dit bos ligt op het grondgebied van Luttelgeest langs de grens van de provincie Friesland.

Historie

De 1e Gereformeerde kerk in Noordoostpolder

De kerk (dateert uit 1954, buiten gebruik sinds 1994, 29 jaar) is beeldbepalend aan de Lange Brink en is samen met de andere kerkgebouwen de ruggegraat van de ruimtelijke structuur van Luttelgeest. Vanaf 1994 is het vml kerkgebouw in gebruik als woning/galerie. De Gereformeerde Kerk in Luttelgeest wordt tot de Delftse School gerekend. Het kerkgebouw heeft een hoog, vrij steil oplopend zadeldak. De ingang is te vinden in de zijgevel van de kerkzaal. In de voorgevel zitten een roosvenster en drie kleine vensters, de eerste hoog en de anderen laag. In de zijgevel zitten twee grote, naar voren springende ramen met een verticale geleding. De kerkzaal vormt een hoek met het bijgebouw, dat ook een zadeldak heeft. Voor de kerk staat een open, vrijstaande klokkentoren met een a-symmetrisch zadeldak van groen koper. De gevels van het gebouw zijn van geelgrijze baksteen, de vensters en deuren van hout en de daken van blauwe pannen. Het gebouw is excentrisch gelegen en markeert het einde van een lang, brink-achtig plein. Architect J.H. van der Zee uit Bussum ontwierp kerken in Rutten, Huizen, Amsterdam, Leidschendam en Apeldoorn. Verder ontwierp hij een bejaardencentrum in Amsterdam-West, een overslagbedrijf in de Amsterdamse Westhaven en drie kleuterscholen en een HBS in Amsterdam. In 1961 ontwierp hij de eerste televisie-studio van Nederland.



De gereformeerde en hervormde kerk hebben beide een losstaande klokkentoren als belangrijkste herkenningsteken voor de religieuze functies van de gebouwen. De kerken werden tussen 1954 en 1957 gebouwd en vertegenwoordigen elk een andere bouwstijl.

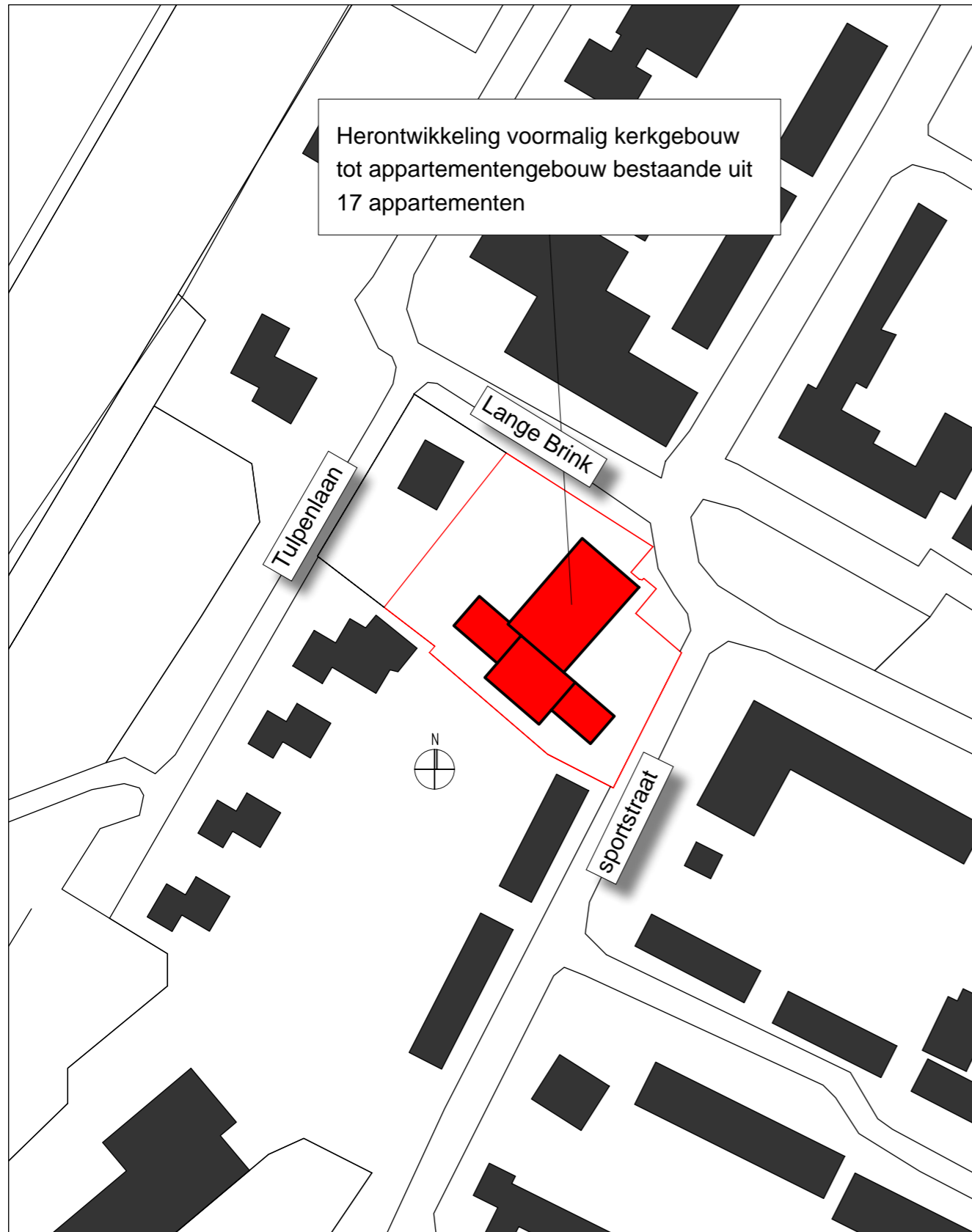
De katholieke kerk refereert in haar totale opzet aan de architectuur uit de middeleeuwen. De gereformeerde kerk kan tot de Delftse School gerekend worden, terwijl de hervormde kerk een duidelijke representant is van de wederopbouwarchitectuur.

Architectuur

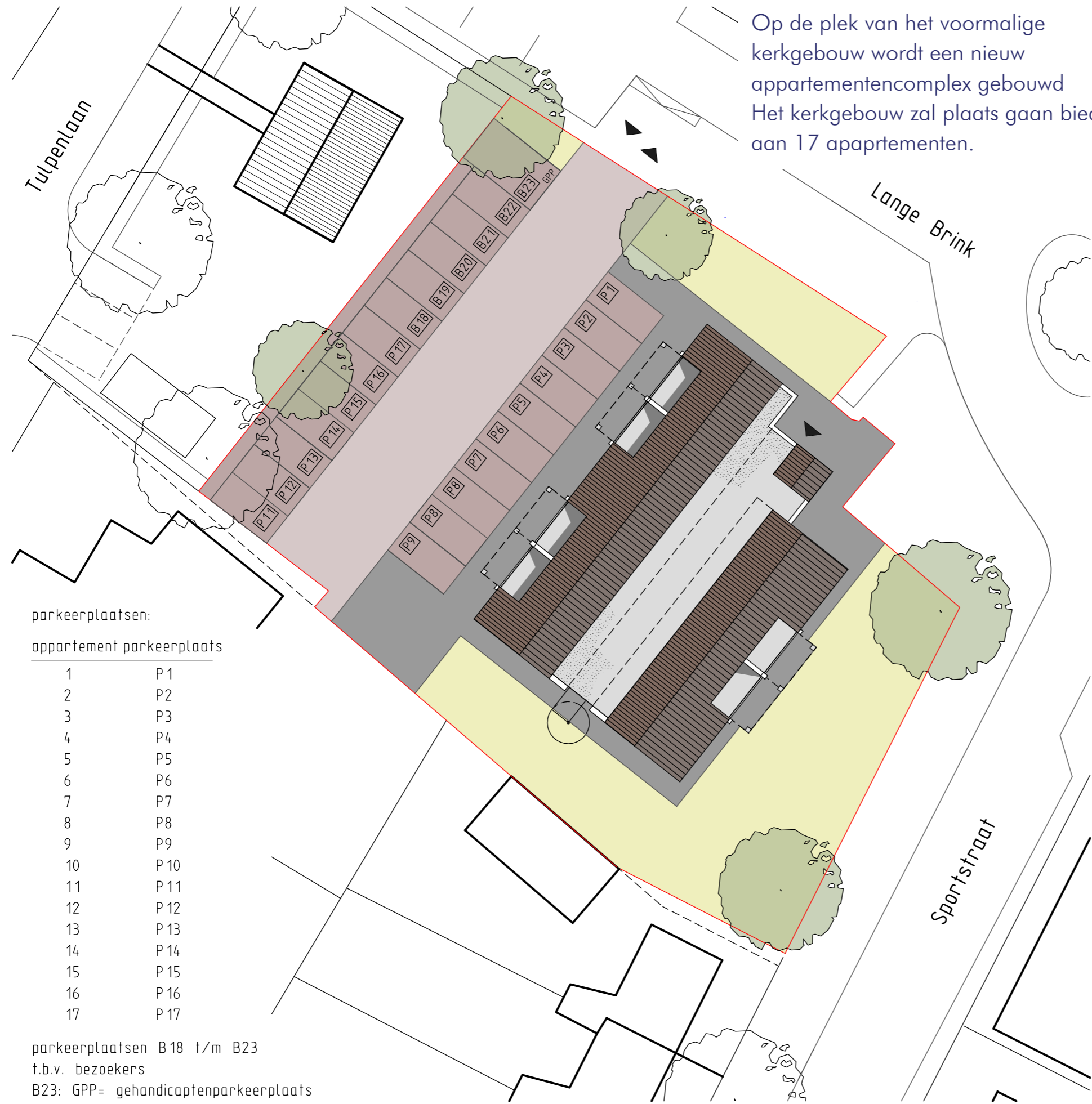
Het nieuwe volume ontstaat uit een doordachte opdeling en schaalverkleining van het bestaande kerkgebouw, waardoor een fijnere korrel ontstaat die harmonieert met de stedenbouwkundige context. Het ontwerp respecteert de bestaande positie, oriëntatie en nokrichting, waardoor oud en nieuw naadloos op elkaar aansluiten.

Het karakteristieke accent aan de Lange Brink wordt in de nieuwe situatie opnieuw benadrukt door het volume van het trappenhuis en de liftschacht, geplaatst op de plek van de oorspronkelijke kerktoren. Zo wordt de historische referentie behouden, terwijl het nieuwe volume zijn eigen identiteit krijgt.

De hoofdentree opent zich aan het bestaande plein, direct aansluitend op de Lange Brink, en vormt een logische, uitnodigende verbinding tussen het gebouw en de openbare ruimte.



Situatie 1:1000

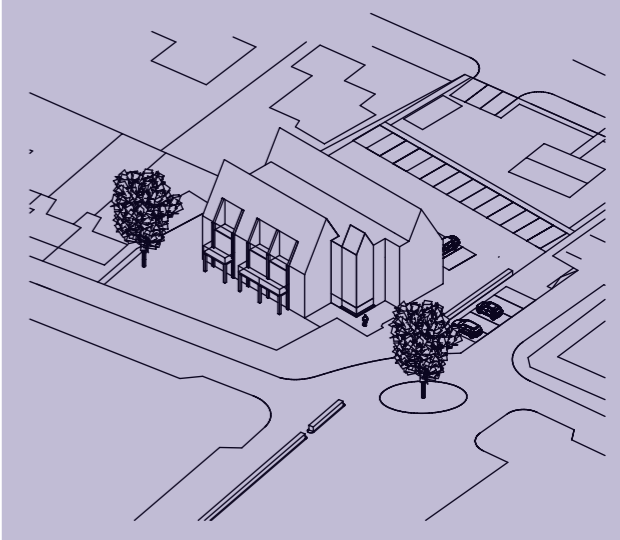


Op de plek van het voormalige kerkgebouw wordt een nieuw appartementencomplex gebouwd. Het kerkgebouw zal plaats gaan bieden aan 17 appartementen.

-  rijweg, klinkerbestrating
-  parkeerplaats, klinkerbestrating
-  verharding betontegels 300x300
-  tuin

RENVOOI

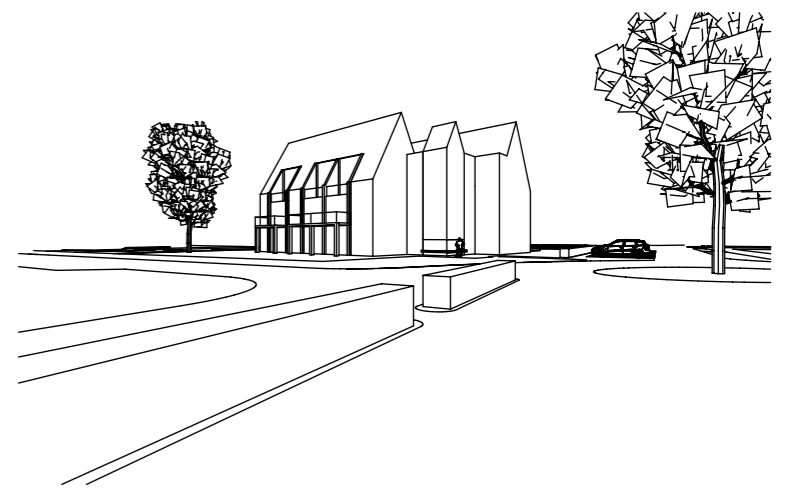
Nieuwbouw appartementen



parkeerplaatsen:
appartement parkeerplaats

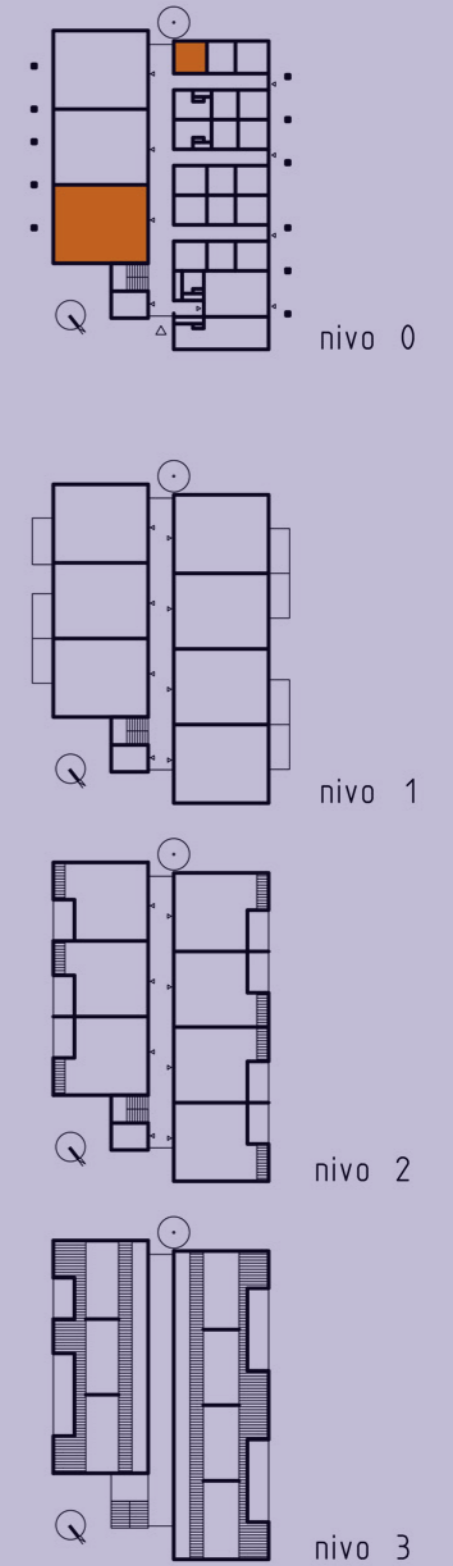
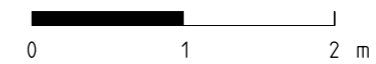
1	P1
2	P2
3	P3
4	P4
5	P5
6	P6
7	P7
8	P8
9	P9
10	P10
11	P11
12	P12
13	P13
14	P14
15	P15
16	P16
17	P17

parkeerplaatsen B18 t/m B23
t.b.v. bezoekers
B23: GPP= gehandicaptenparkeerplaats



Situatie 1:300

adres: Lange Brink 2

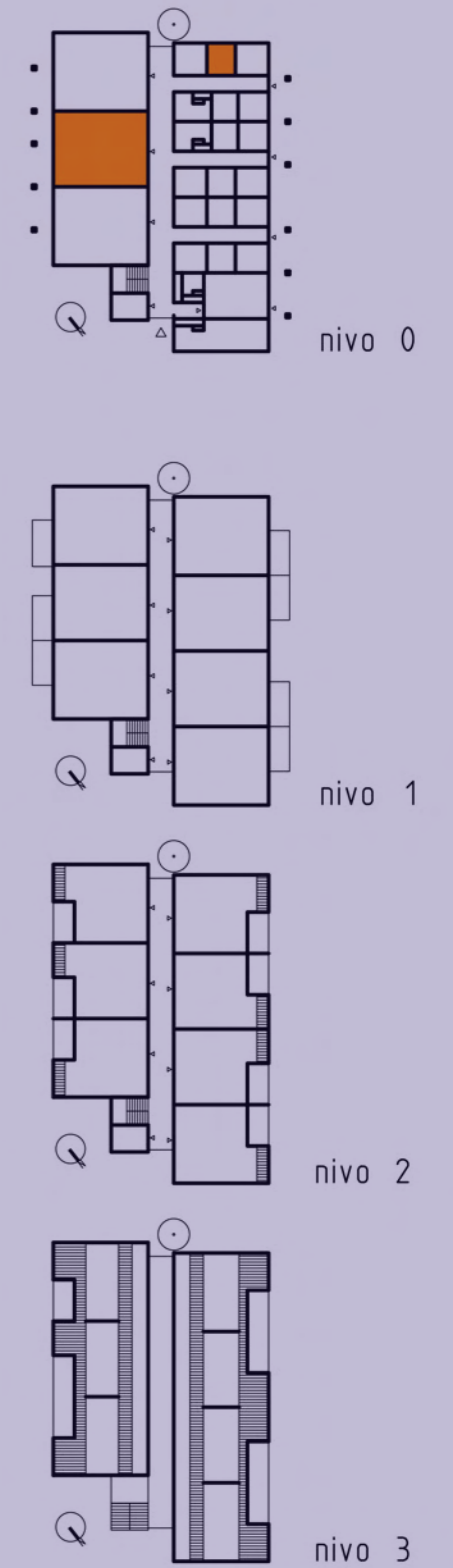


G.O.: 46 m², B.V.O.: 55 m²
 opp. berging: 5,5 m²
 opp. buitenruimte: 7 m²
 parkeerplaats: P1

Appartement 01

Aan deze tekening en de opgegeven maten kunnen geen rechten worden ontleend.

WONEN BEGANE GROND

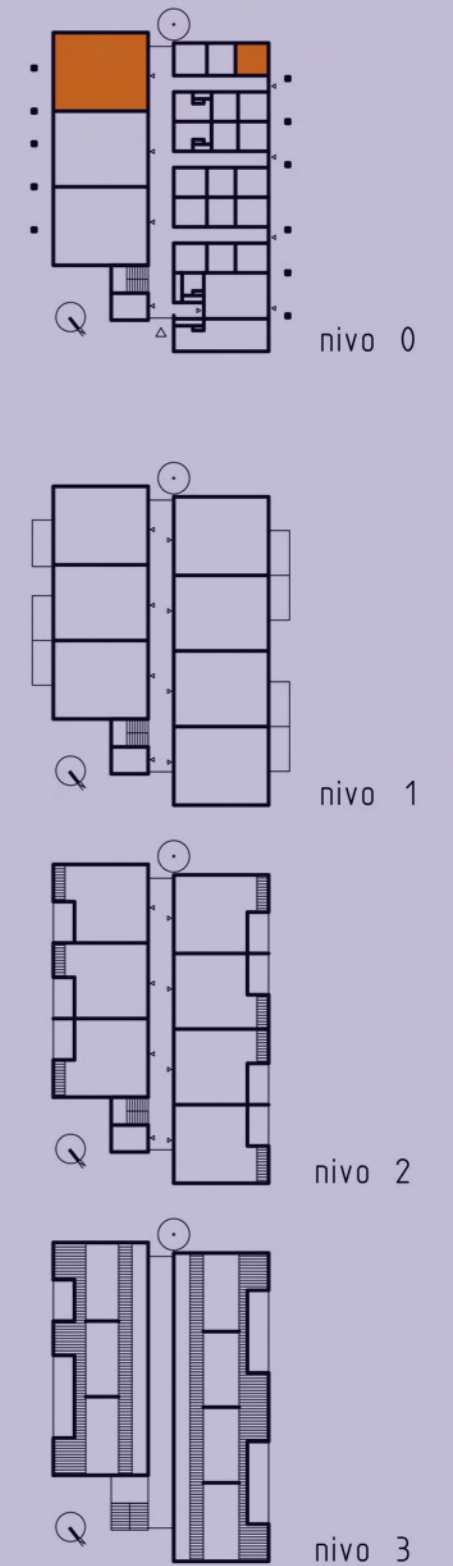


G.O.: 46 m², B.V.O.: 53 m²
 opp. berging: 5,4 m²
 opp. buitenruimte: 7 m²
 parkeerplaats: P2

Appartement 02

Aan deze tekening en de opgegeven maten kunnen geen rechten worden ontleend.

WONEN BEGANE GROND



G.O.: 46 m², B.V.O.: 55 m²
 opp. berging: 5,5 m²
 opp. buitenruimte: 7 m²
 parkeerplaats: P3

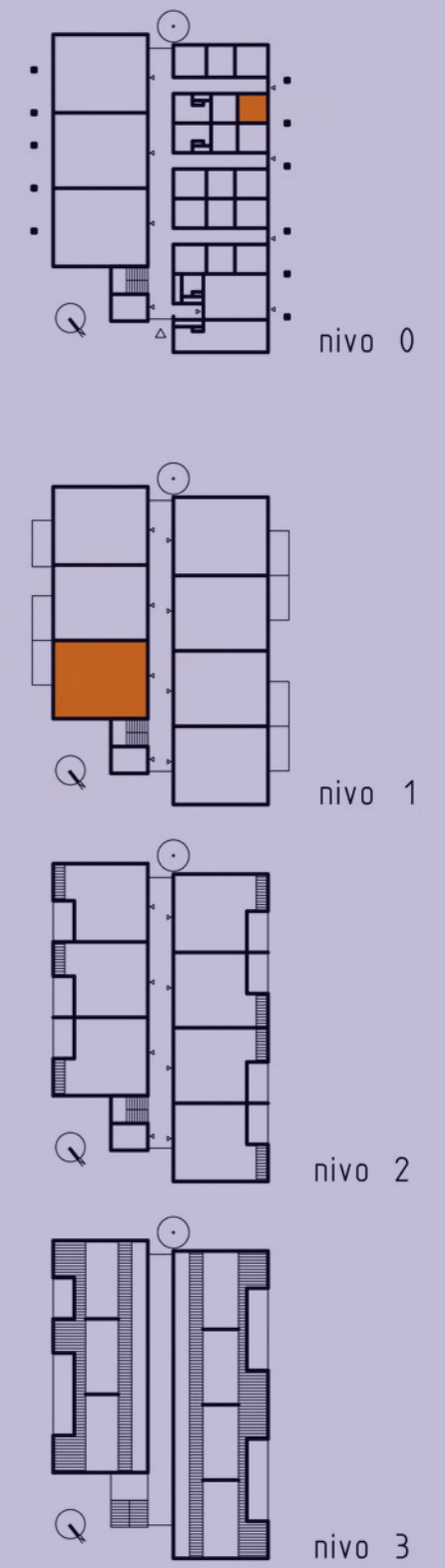
Appartement 03

Aan deze tekening en de opgegeven maten kunnen geen rechten worden ontleend.

WONEN BEGANE GROND



WONEN 1e VERDIEPING



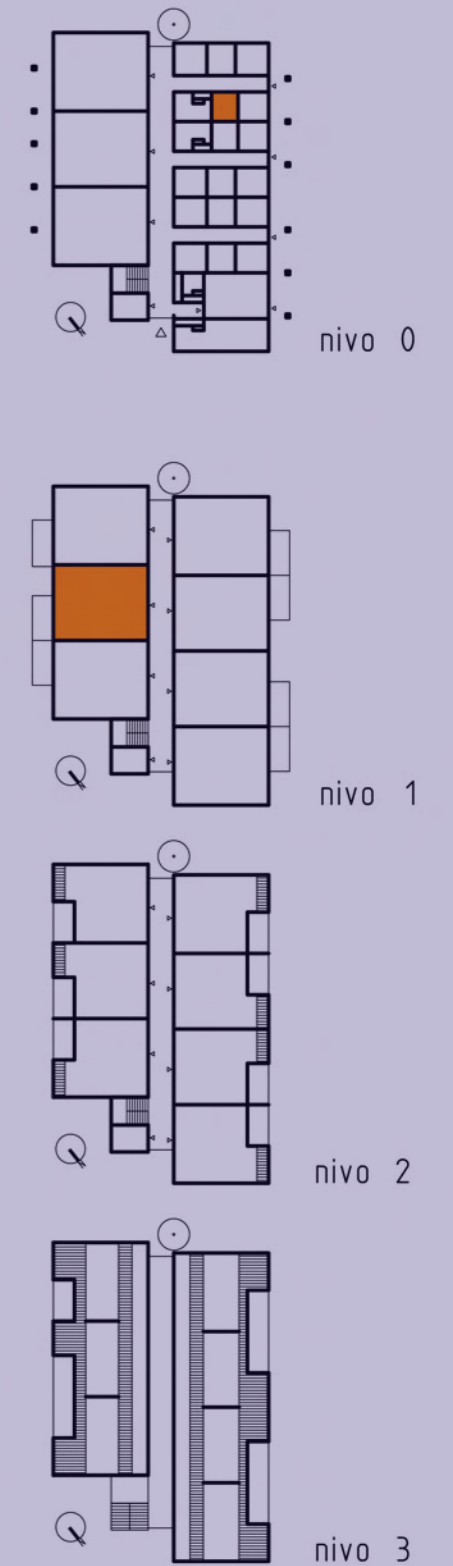
G.O.: 46 m², B.V.O.: 55 m²
 opp. berging: 5 m²
 opp. buitenruimte: 6,5 m²
 parkeerplaats: P4

Appartement 04

Aan deze tekening en de opgegeven maten kunnen geen rechten worden ontleend.



WONEN 1e VERDIEPING



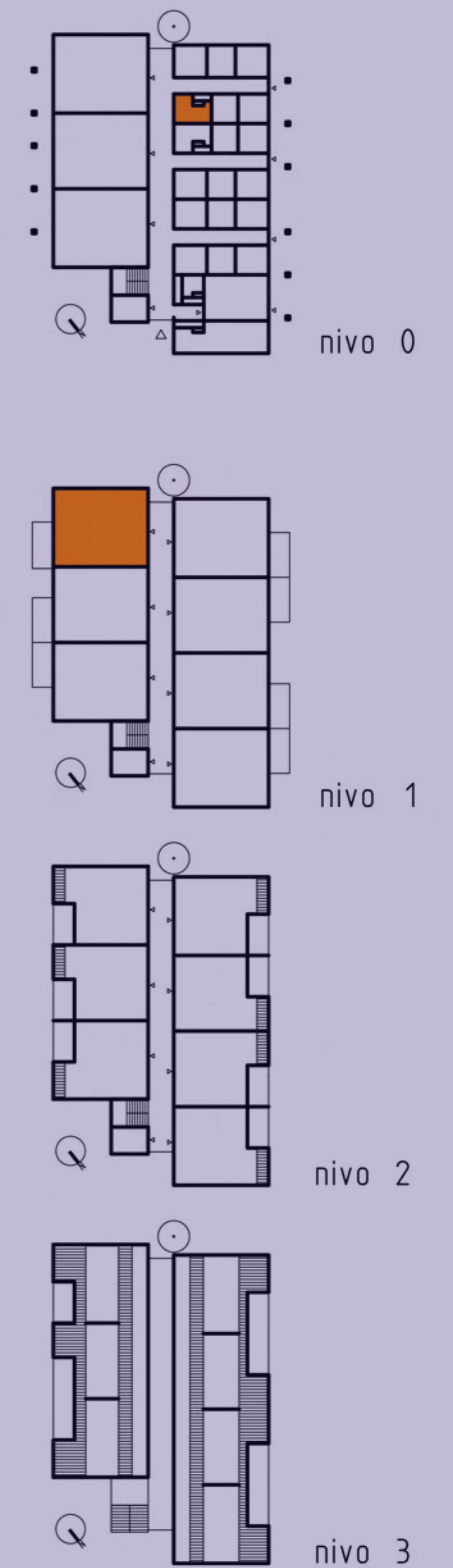
G.O.: 46 m², B.V.O.: 53 m²
 opp. berging: 5 m²
 opp. buitenruimte: 6,5 m²
 parkeerplaats: P5

Appartement 05

Aan deze tekening en de opgegeven maten kunnen geen rechten worden ontleend.



WONEN 1e VERDIEPING



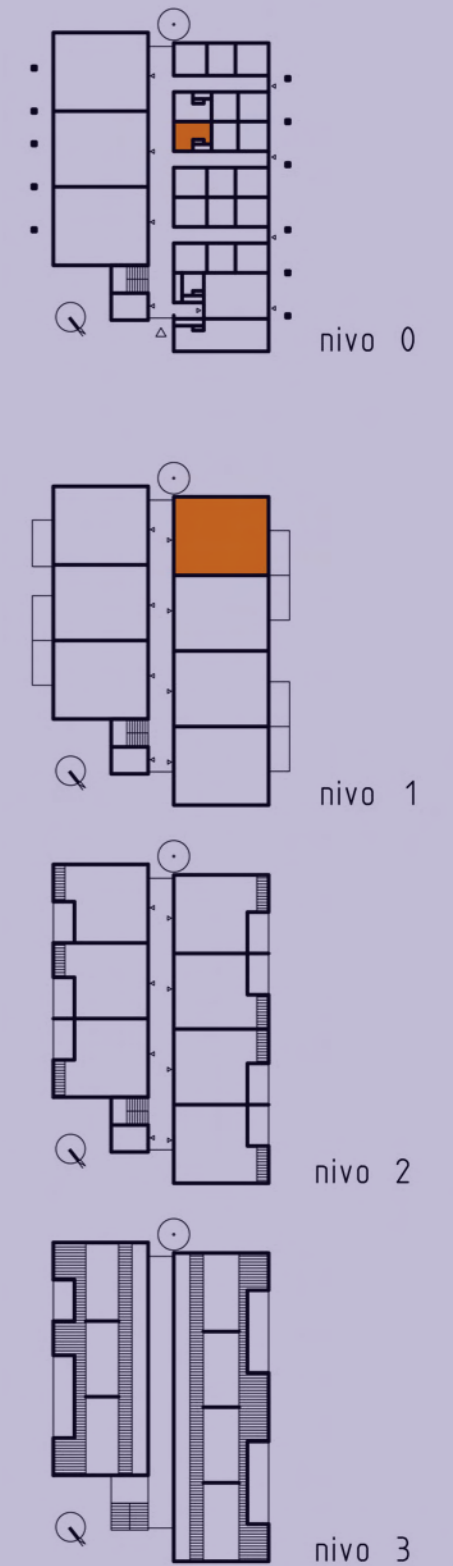
G.O.: 46 m², B.V.O.: 55 m²
 opp. berging: 5,1 m²
 opp. buitenruimte: 6,5 m²
 parkeerplaats: P6

Appartement 06

Aan deze tekening en de opgegeven maten kunnen geen rechten worden ontleend.



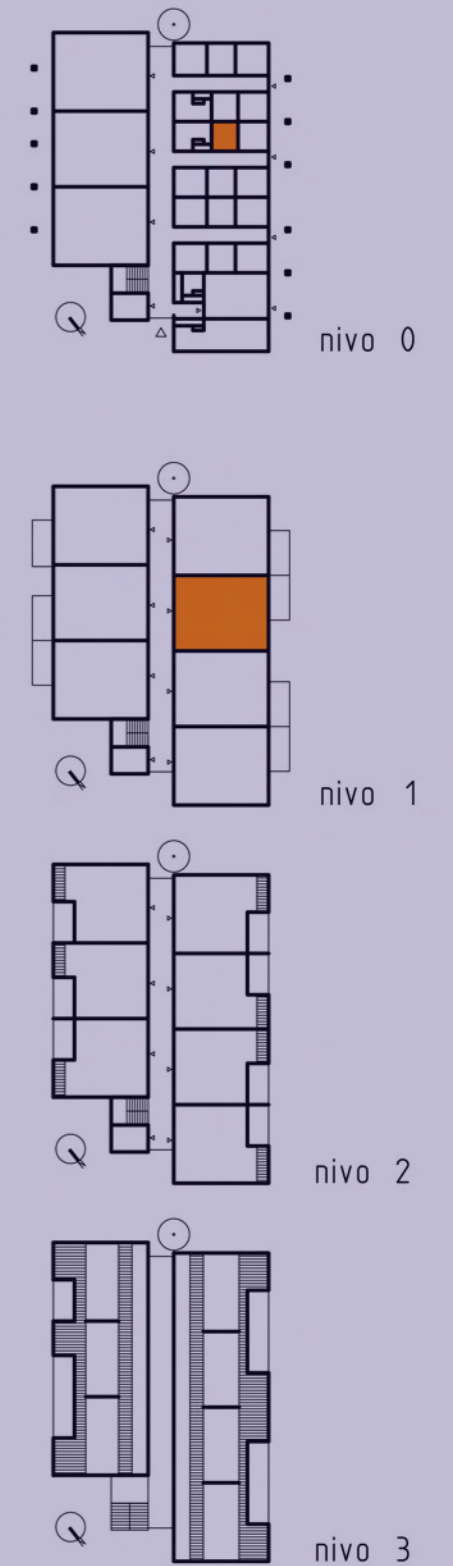
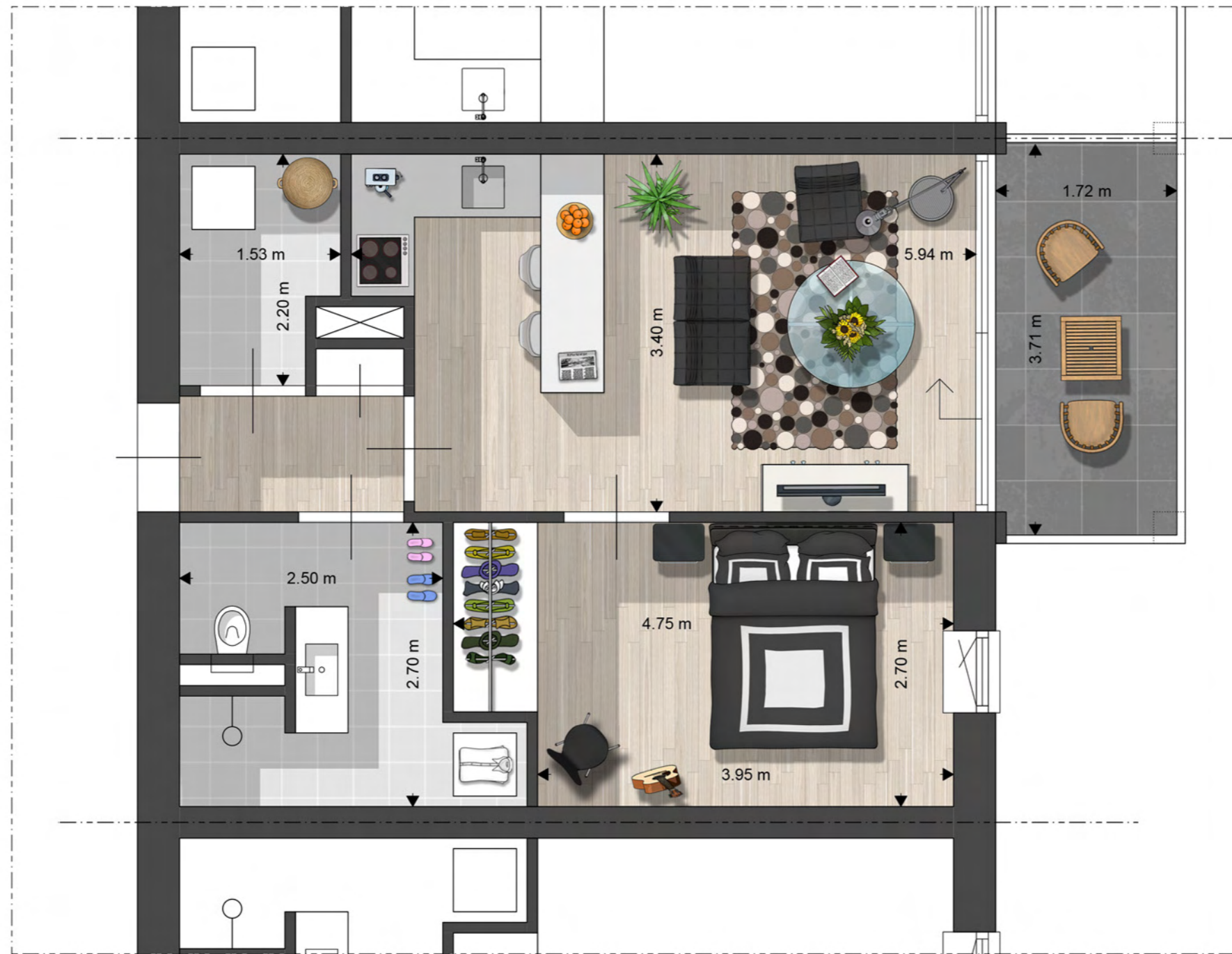
WONEN 1e VERDIEPING



G.O.: 46 m², B.V.O.: 55 m²
 opp. berging: 5,4 m²
 opp. buitenruimte: 6,5 m²
 parkeerplaats: P7

Appartement 07

Aan deze tekening en de opgegeven maten kunnen geen rechten worden ontleend.



G.O.: 46 m², B.V.O.: 53 m²
 opp. berging: 5 m²
 opp. buitenruimte: 6,5 m²
 parkeerplaats: P8

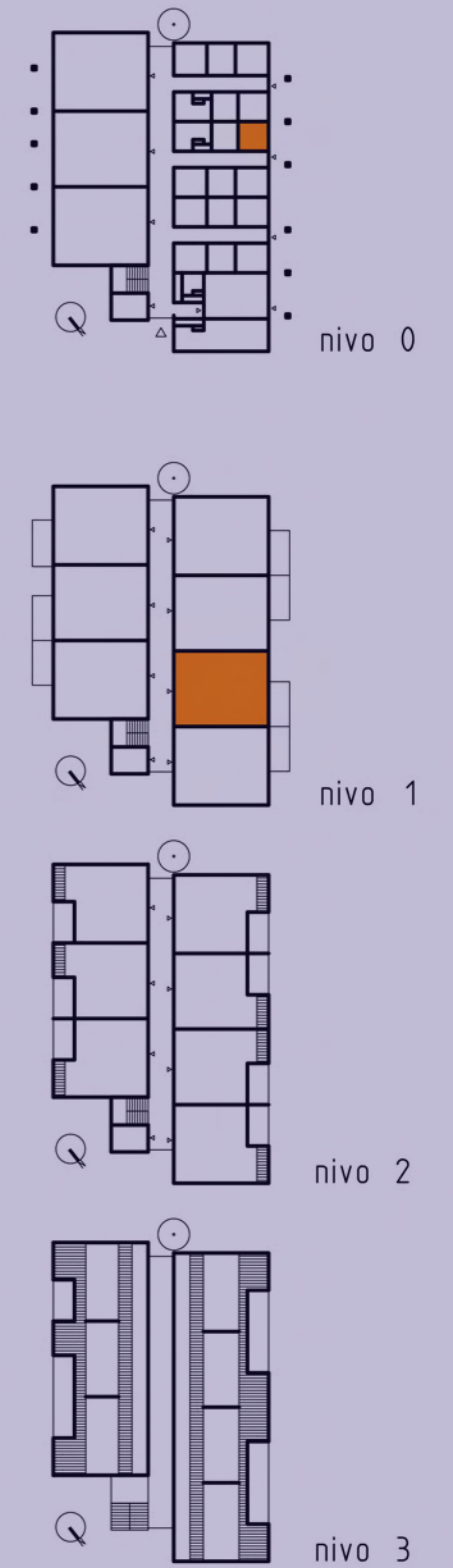
Appartement 08

Aan deze tekening en de opgegeven maten kunnen geen rechten worden ontleend.

WONEN 1e VERDIEPING



WONEN 1e VERDIEPING



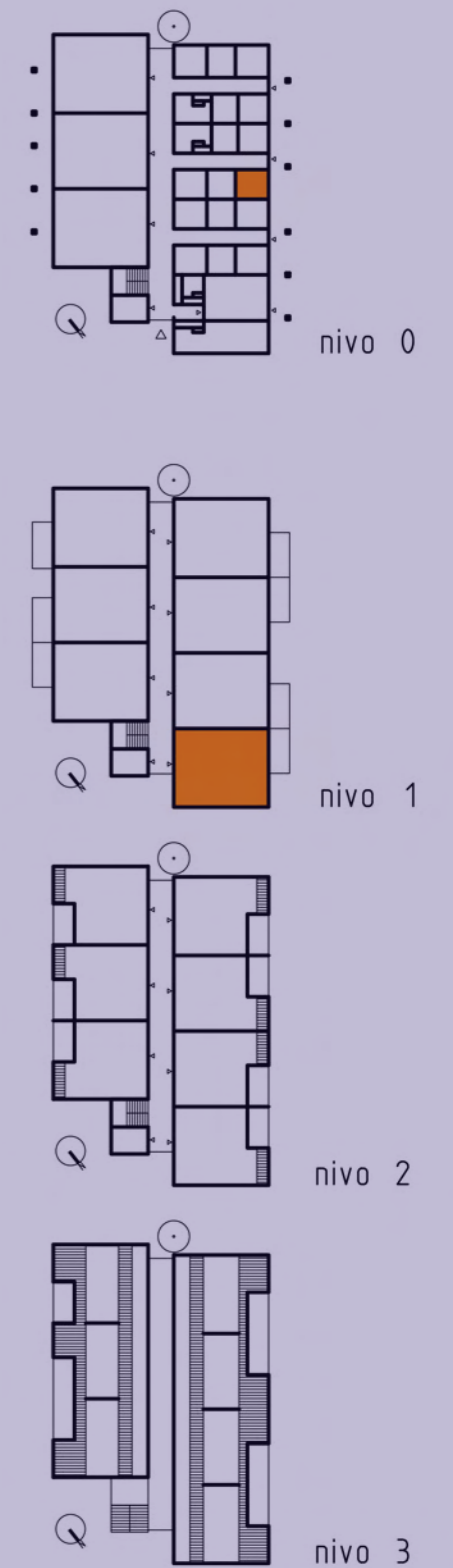
G.O.: 46 m², B.V.O.: 53 m²
 opp. berging: 5 m²
 opp. buitenruimte: 6,5 m²
 parkeerplaats: P9

Appartement 09

Aan deze tekening en de opgegeven maten kunnen geen rechten worden ontleend.



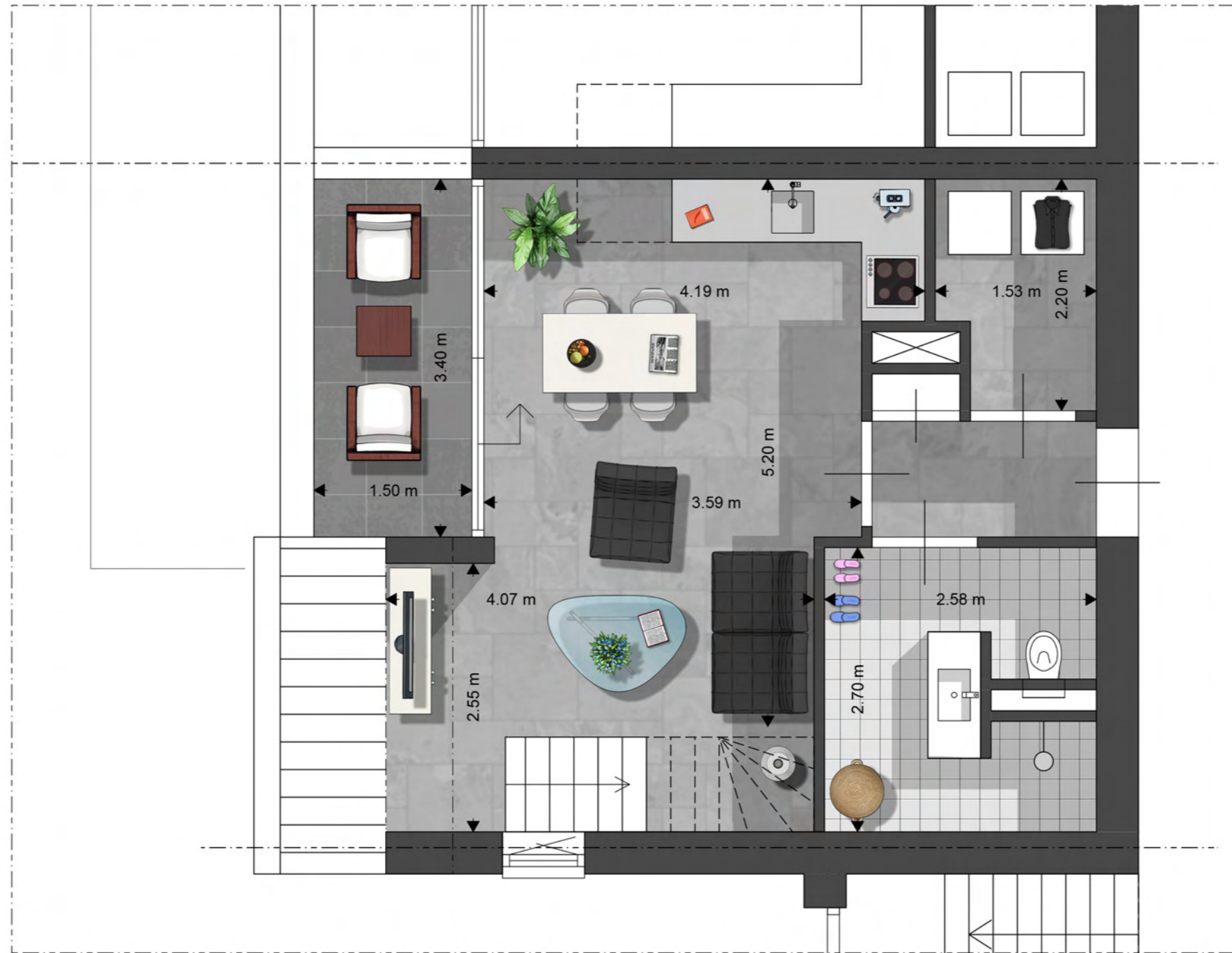
WONEN 1e VERDIEPING



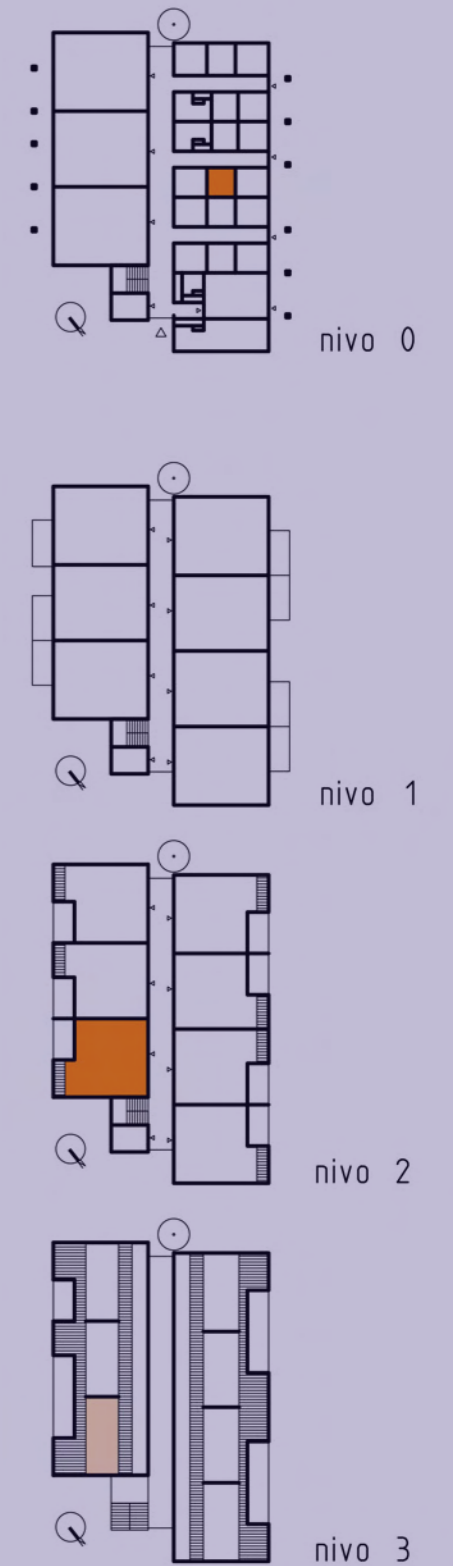
G.O.: 46 m², B.V.O.: 55 m²
 opp. berging: 5,5 m²
 opp. buitenruimte: 6,5 m²
 parkeerplaats: P10

Appartement 10

Aan deze tekening en de opgegeven maten kunnen geen rechten worden ontleend.



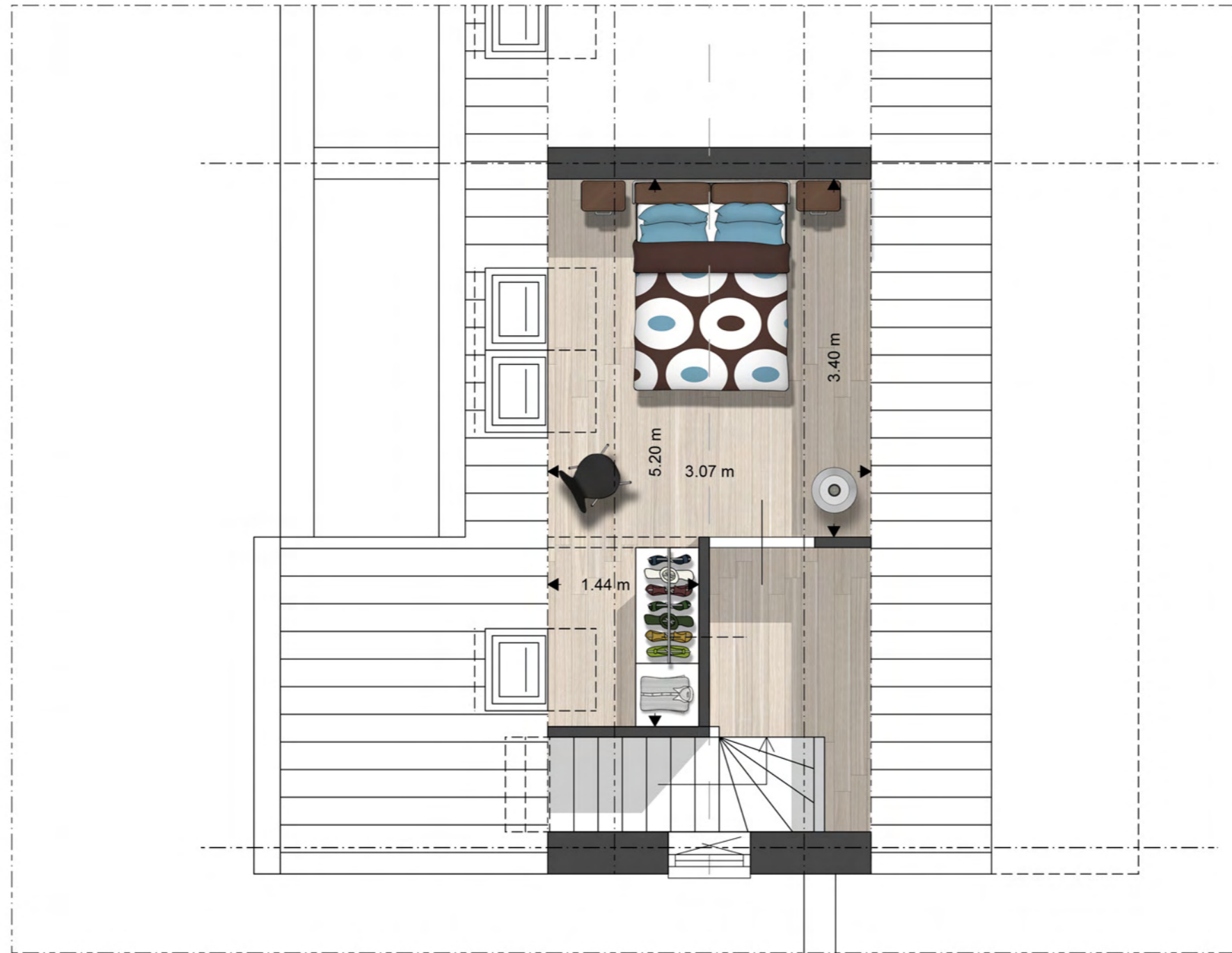
WONEN 2e+3e VERDIEPING



G.O.: $38,4+19=57,4 \text{ m}^2$, B.V.O.: $49+39=88 \text{ m}^2$
 opp. berging: $5,4 \text{ m}^2$
 opp. buitenruimte: $6,5 \text{ m}^2$
 parkeerplaats: P11

Appartement 11-0

Aan deze tekening en de opgegeven maten kunnen geen rechten worden ontleend.

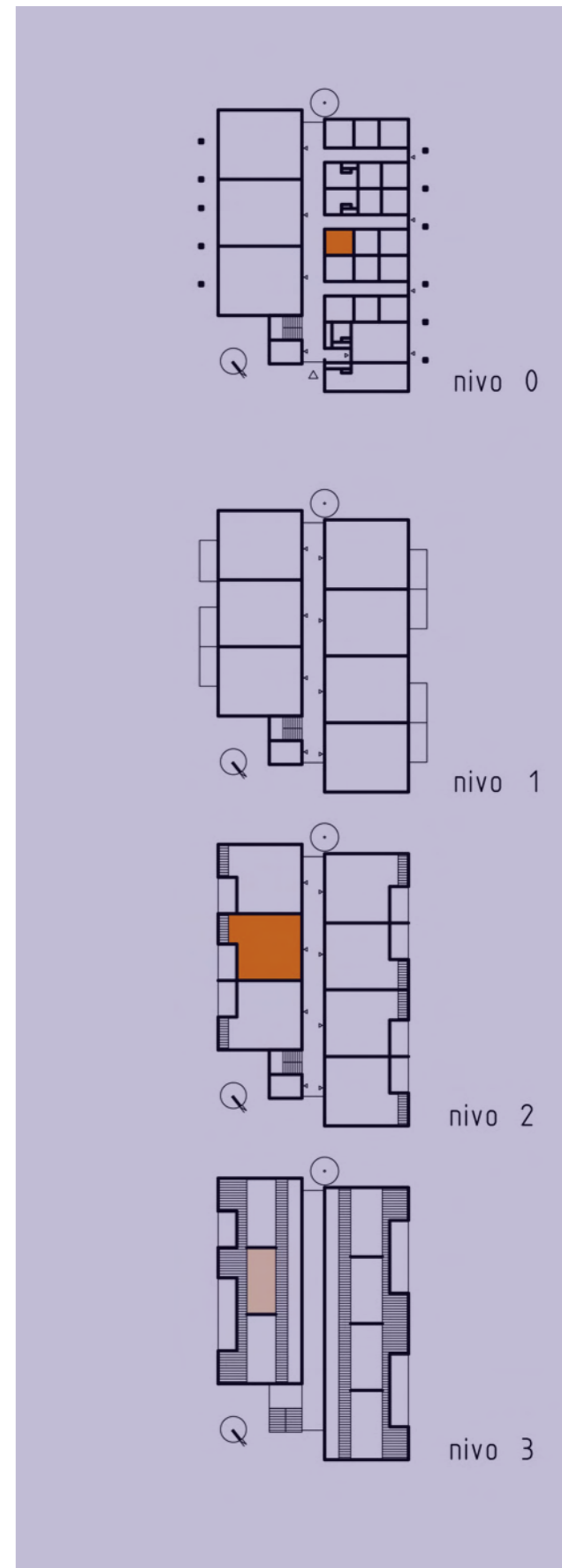
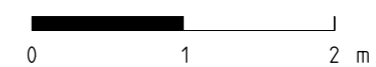


G.O.: 38+19=57 m², B.V.O.: 49+39=88 m²
 opp. berging: 5,4 m²
 opp. buitenruimte: 6,5 m²
 parkeerplaats: P11

Appartement 11-1

Aan deze tekening en de opgegeven maten kunnen geen rechten worden ontleend.

WONEN 2e+3e VERDIEPING

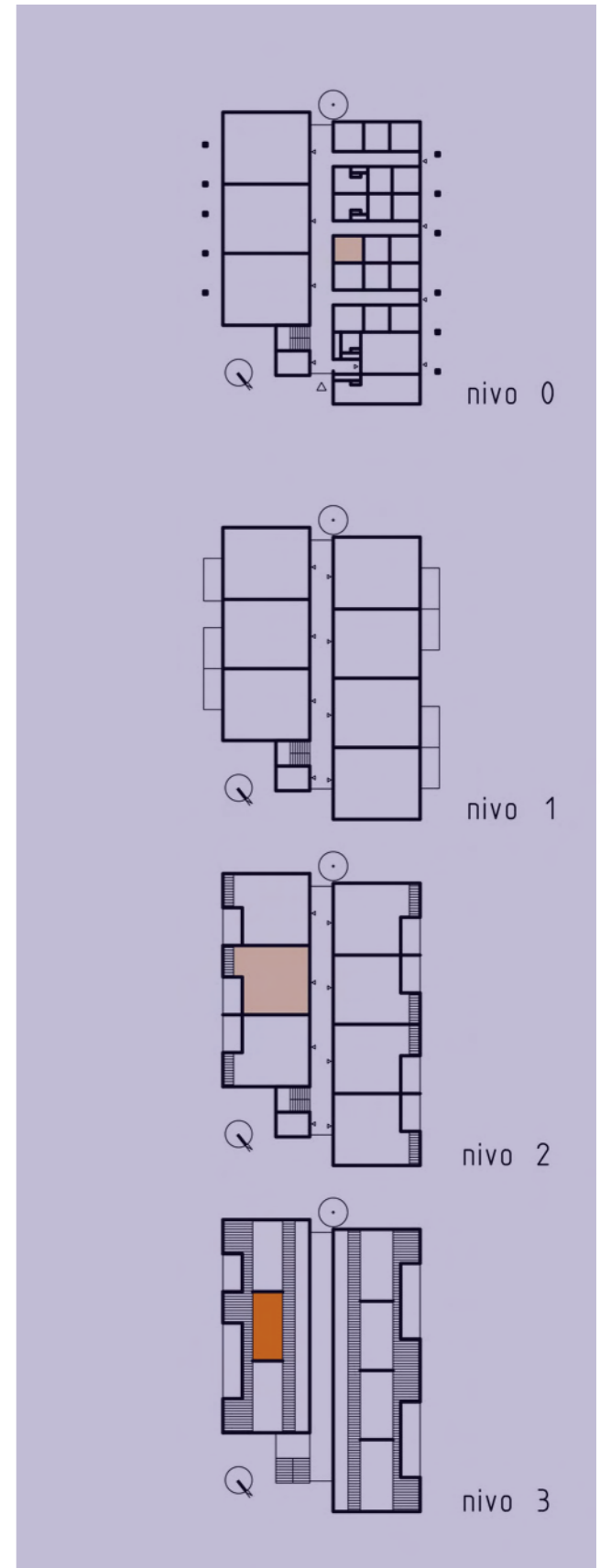
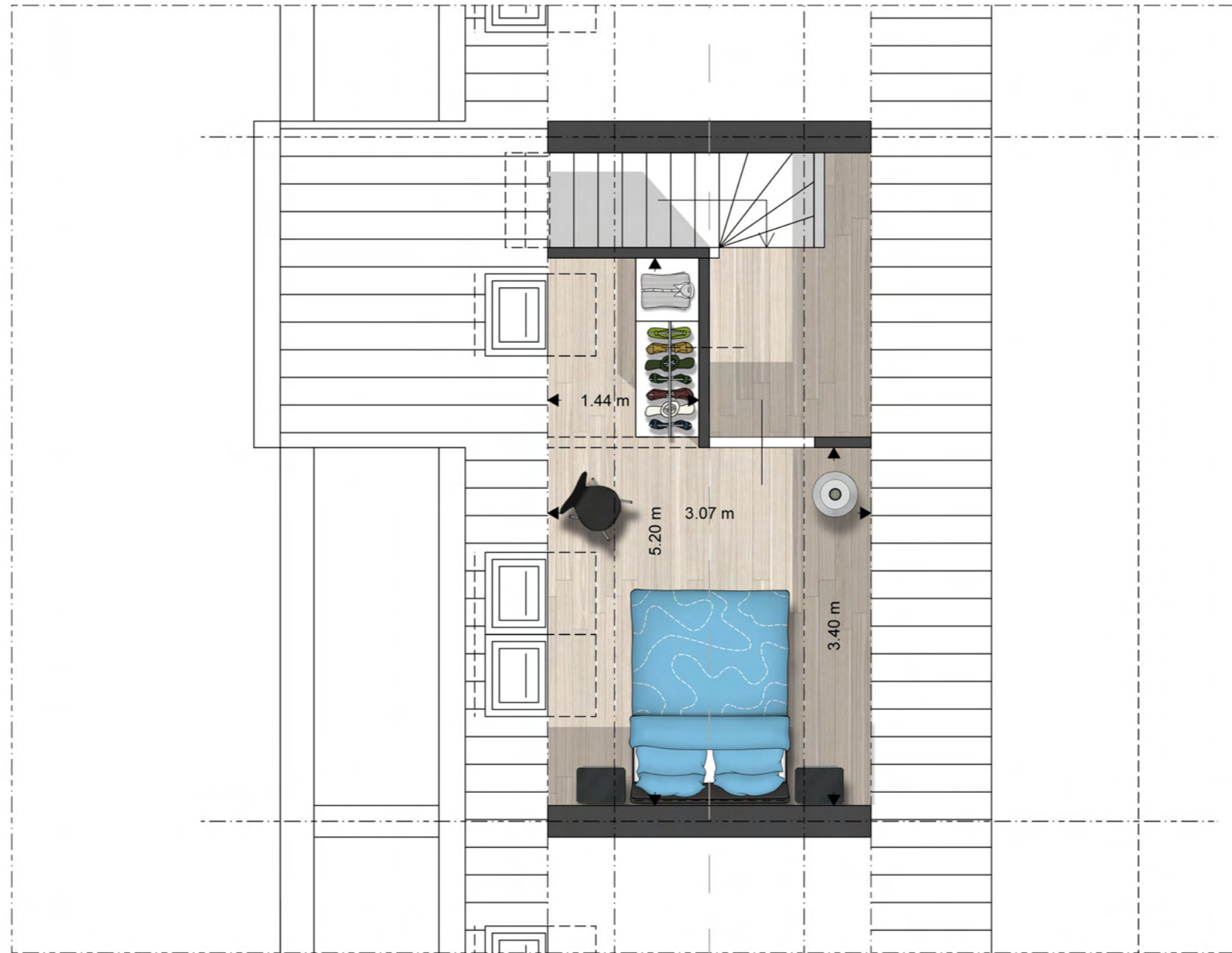


G.O.: 38+19=57 m², B.V.O.: 46+38=84 m²
 opp. berging: 5,5 m²
 opp. buitenruimte: 6,5 m²
 parkeerplaats: P12

Appartement 12-0

Aan deze tekening en de opgegeven maten kunnen geen rechten worden ontleend.

WONEN 2e+3e VERDIEPING



G.O.: 38+19=57 m², B.V.O.: 46+38=84 m²
 opp. berging: 5,5 m²
 opp. buitenruimte: 6,5 m²
 parkeerplaats: P12

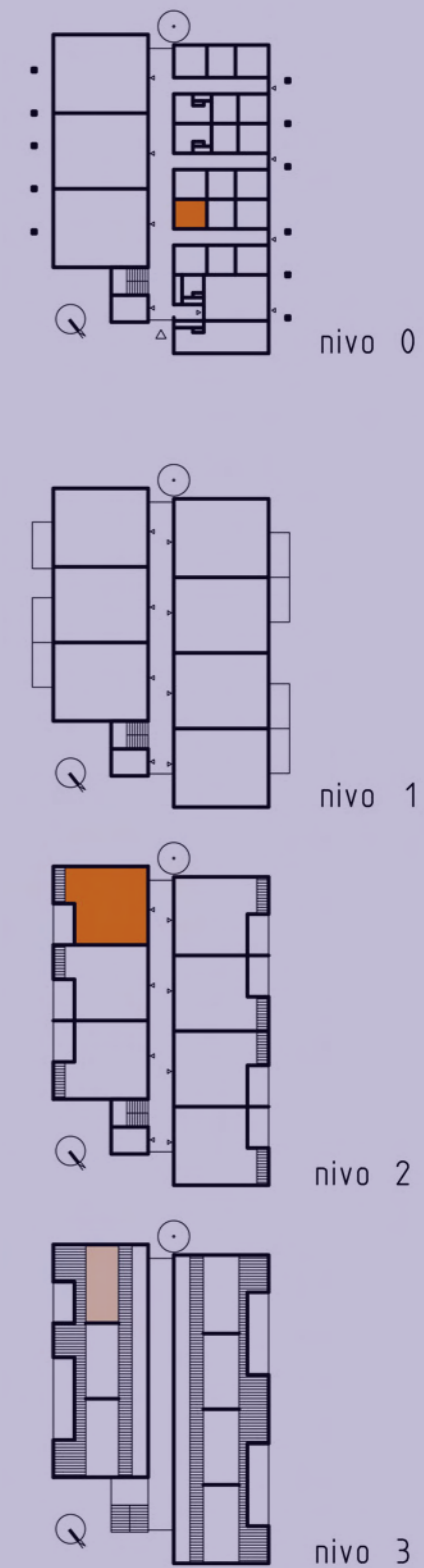
Appartement 12-1

Aan deze tekening en de opgegeven maten kunnen geen rechten worden ontleend.

WONEN 2e+3e VERDIEPING



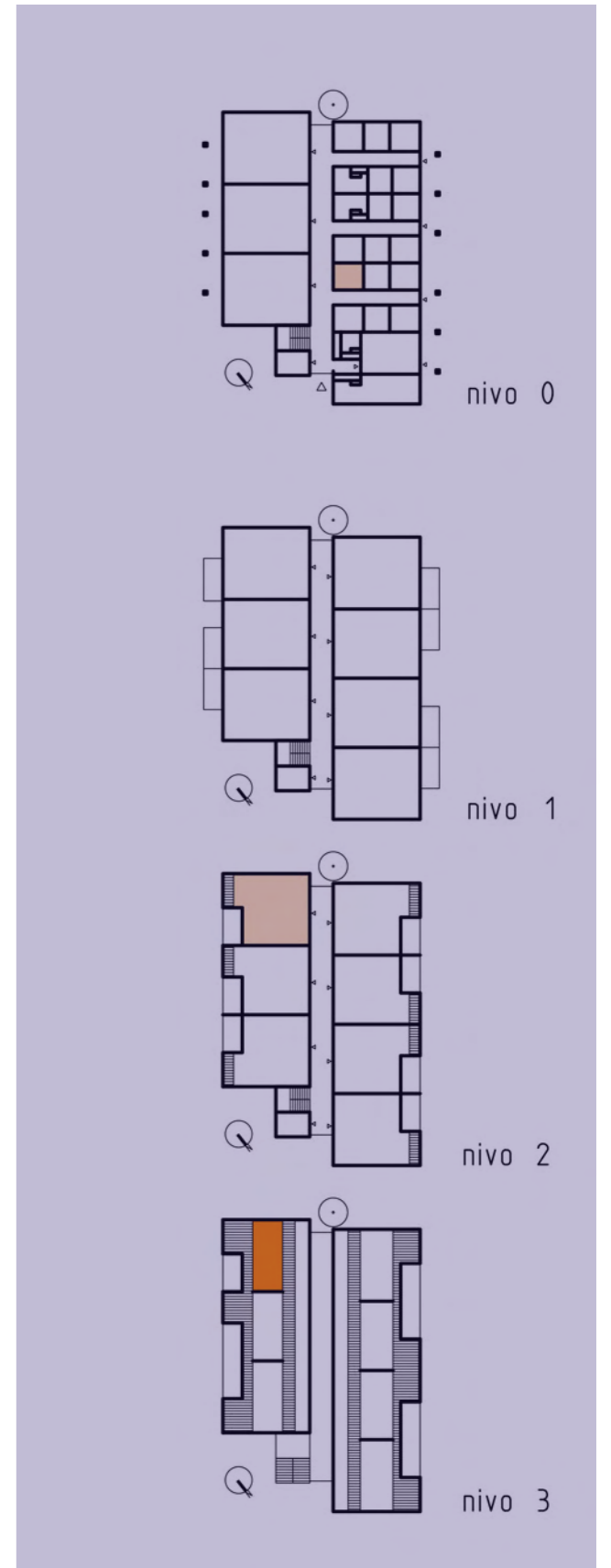
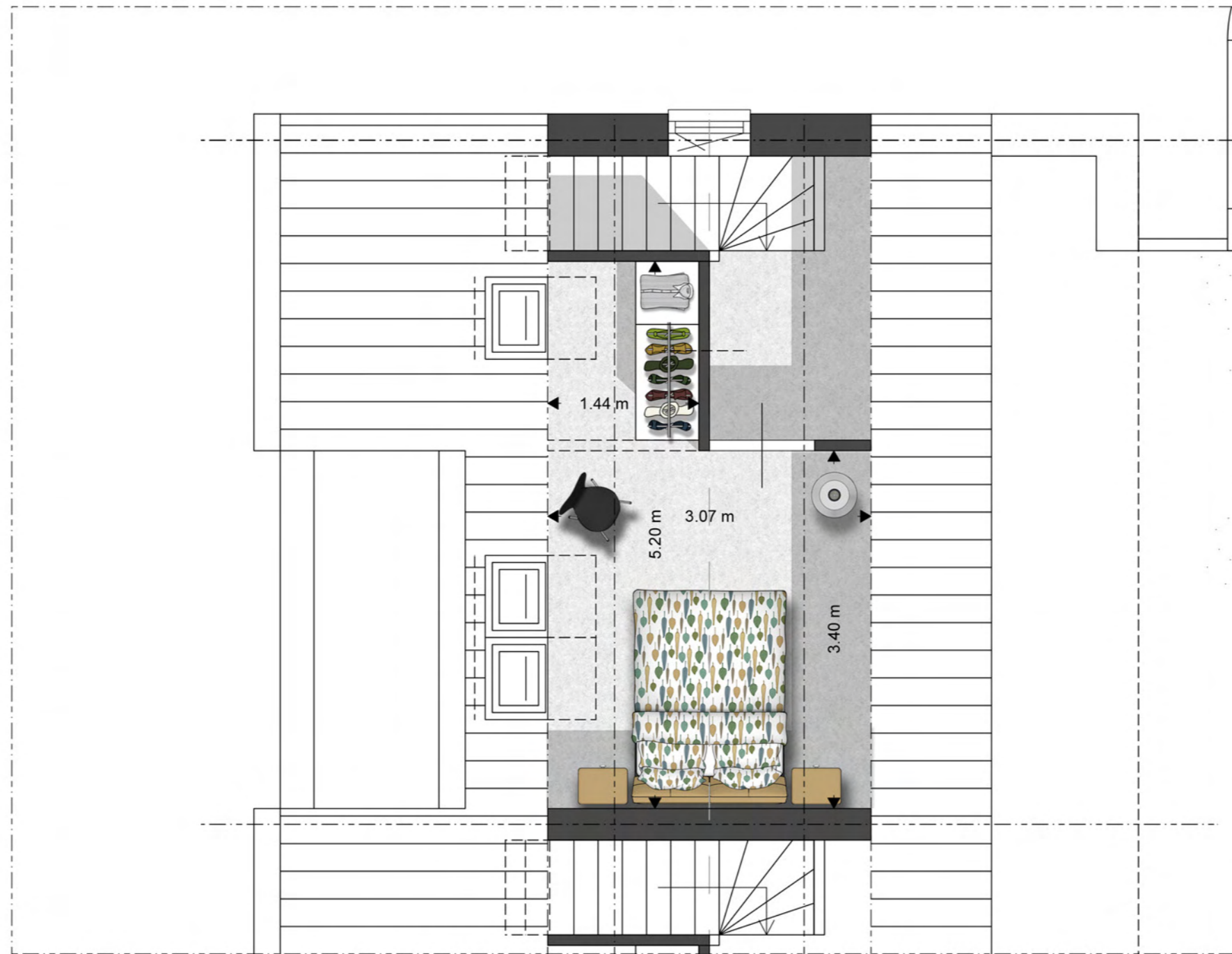
WONEN 2e+3e VERDIEPING



G.O.: 38+19=57 m², B.V.O.: 49+39=88 m²
 opp. berging: 5,5 m²
 opp. buitenruimte: 6,5 m²
 parkeerplaats: P13

Appartement 13-0

Aan deze tekening en de opgegeven maten kunnen geen rechten worden ontleend.

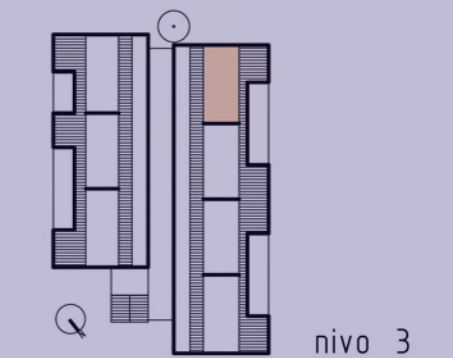
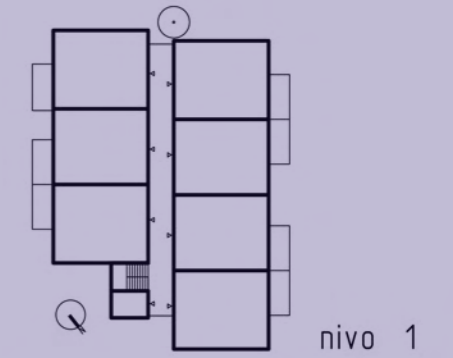
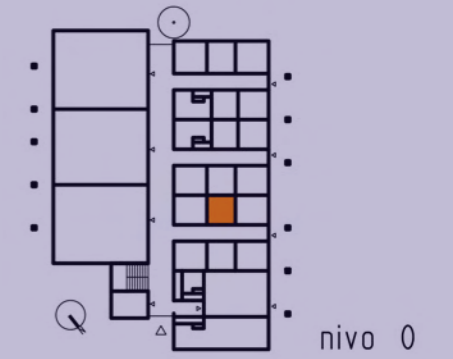


G.O.: 38+19=57 m², B.V.O.: 49+39=88 m²
 opp. berging: 5,5 m²
 opp. buitenruimte: 6,5 m²
 parkeerplaats: P13

Appartement 13-1

Aan deze tekening en de opgegeven maten kunnen geen rechten worden ontleend.

WONEN 2e+3e VERDIEPING

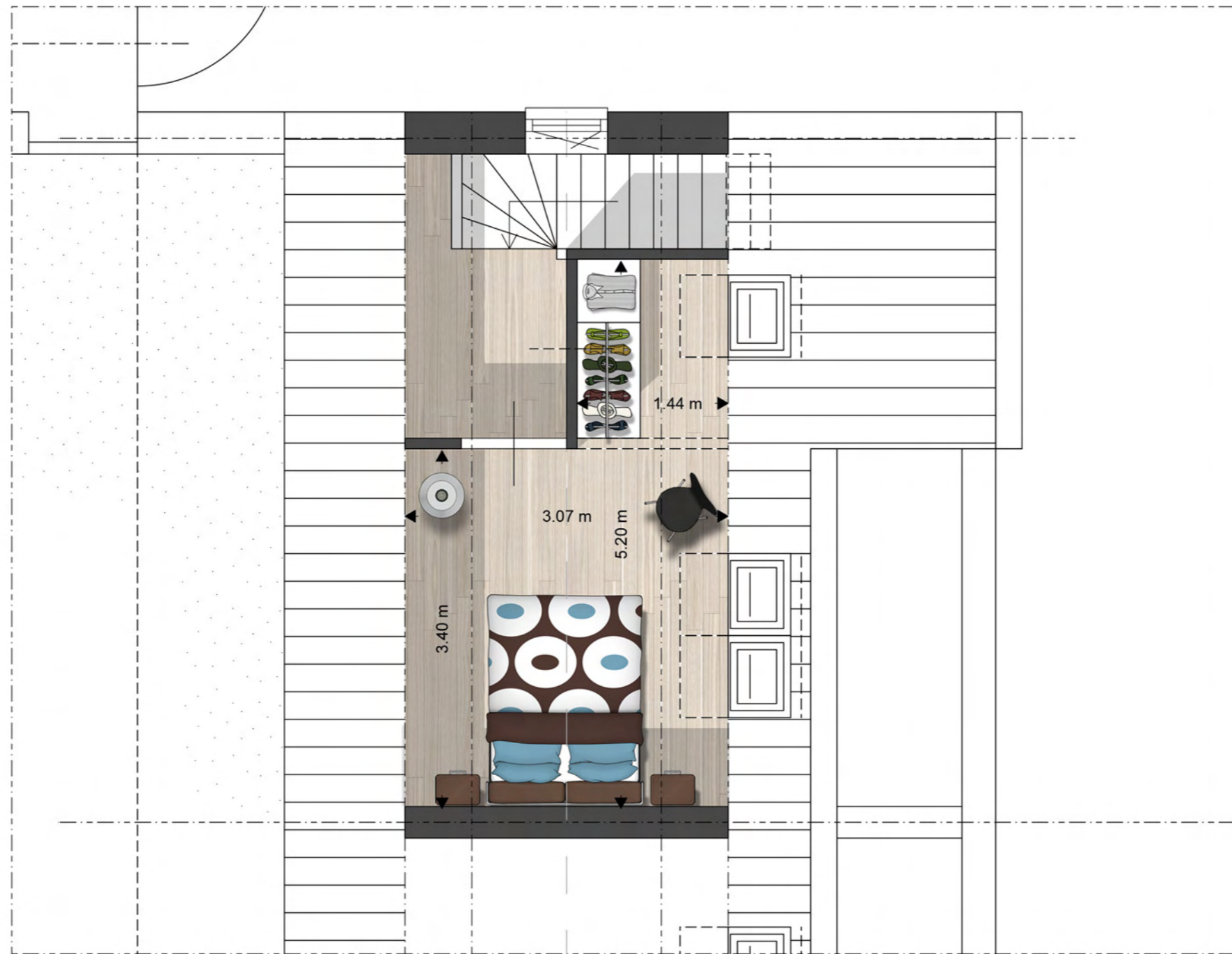


G.O.: 38+19=57 m², B.V.O.: 49+39=88 m²
 opp. berging: 5,5 m²
 opp. buitenruimte: 6,5 m²
 parkeerplaats: P14

Appartement 14-0

Aan deze tekening en de opgegeven maten kunnen geen rechten worden ontleend.

WONEN 2e+3e VERDIEPING



nivo 0

nivo 1

nivo 2

nivo 3

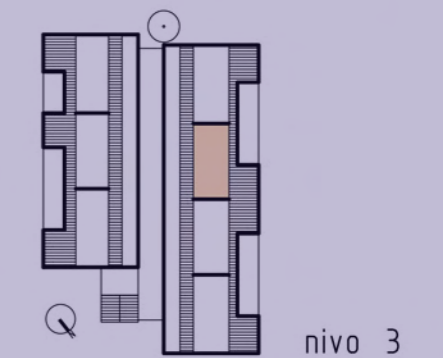
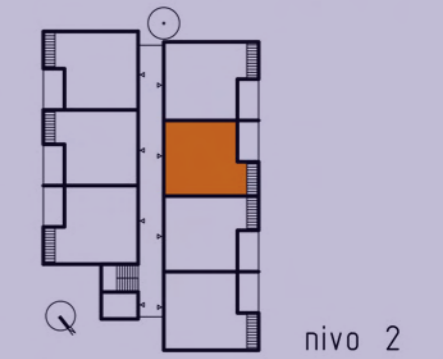
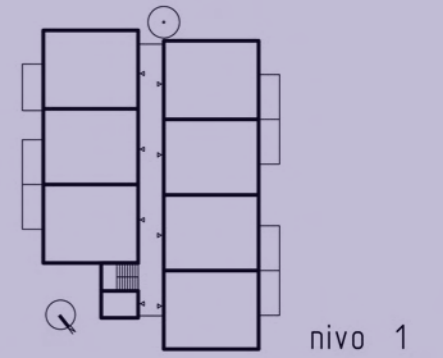
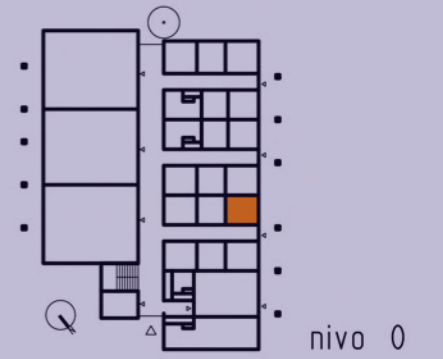
G.O.: 38+19=57 m², B.V.O.: 49+39=88 m²
 opp. berging: 5,5 m²
 opp. buitenruimte: 6,5 m²
 parkeerplaats: P14

Appartement 14-1
 Aan deze tekening en de opgegeven maten kunnen geen rechten worden ontleend.

WONEN 2e+3e VERDIEPING



WONEN 2e+3e VERDIEPING



G.O.: 38+19=57 m², B.V.O.: 46+38=84 m²
 opp. berging: 5,5 m²
 opp. buitenruimte: 6,5 m²
 parkeerplaats: P15

Appartement 15-0

Aan deze tekening en de opgegeven maten kunnen geen rechten worden ontleend.

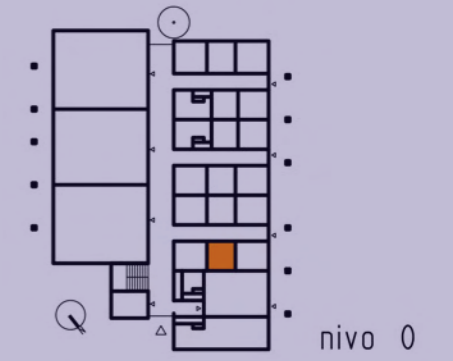


G.O.: 38+19=57 m², B.V.O.: 46+38=84 m²
 opp. berging: 5,5 m²
 opp. buitenruimte: 6,5 m²
 parkeerplaats: P15

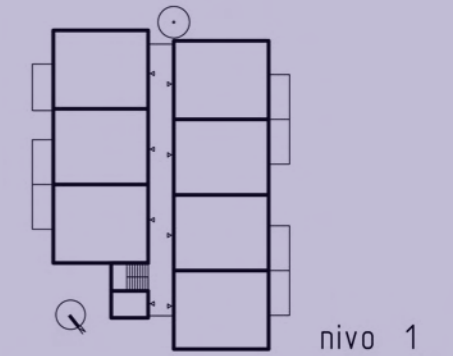
Appartement 15-1

Aan deze tekening en de opgegeven maten kunnen geen rechten worden ontleend.

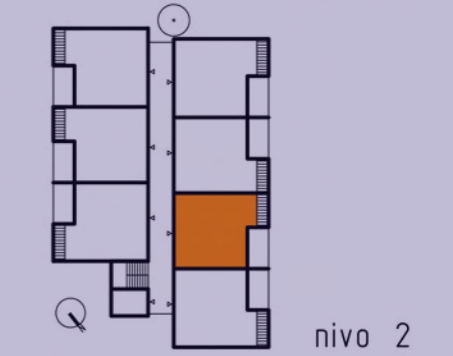
WONEN 2e+3e VERDIEPING



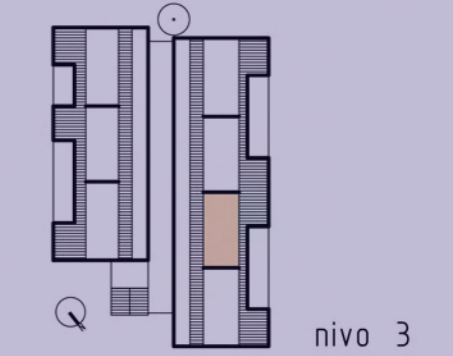
nivo 0



nivo 1



nivo 2



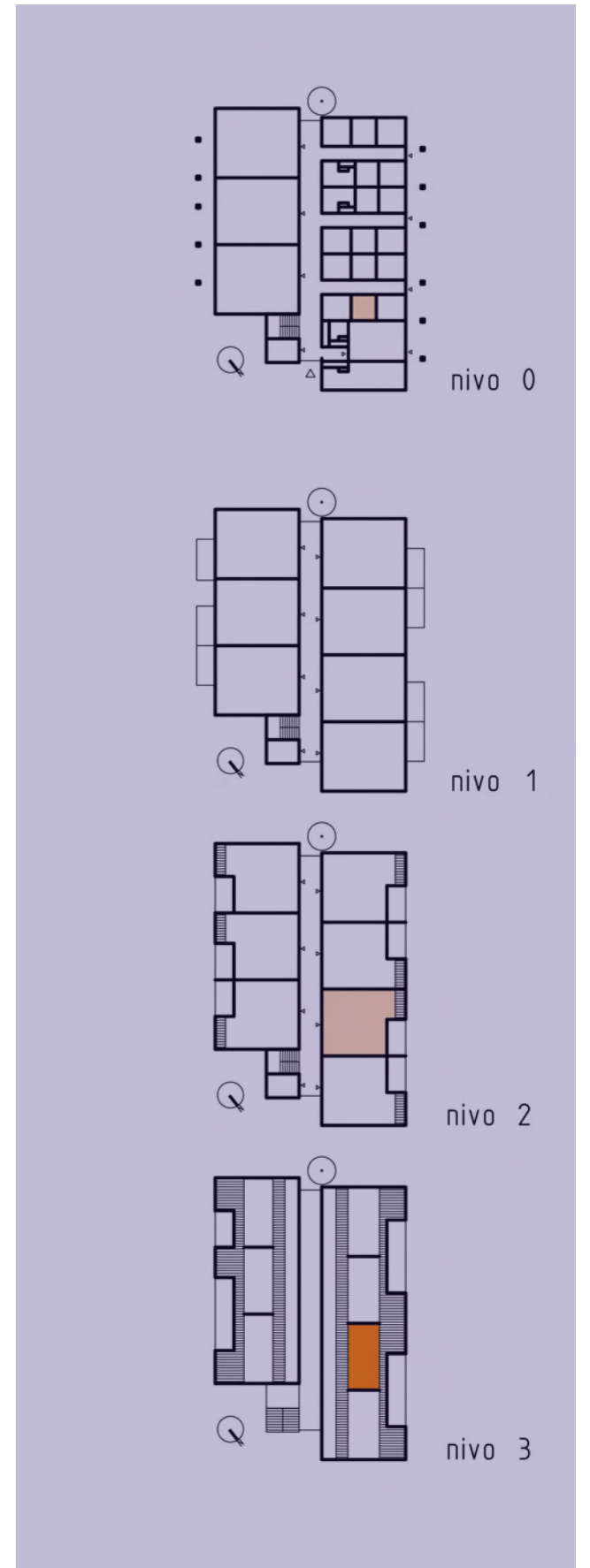
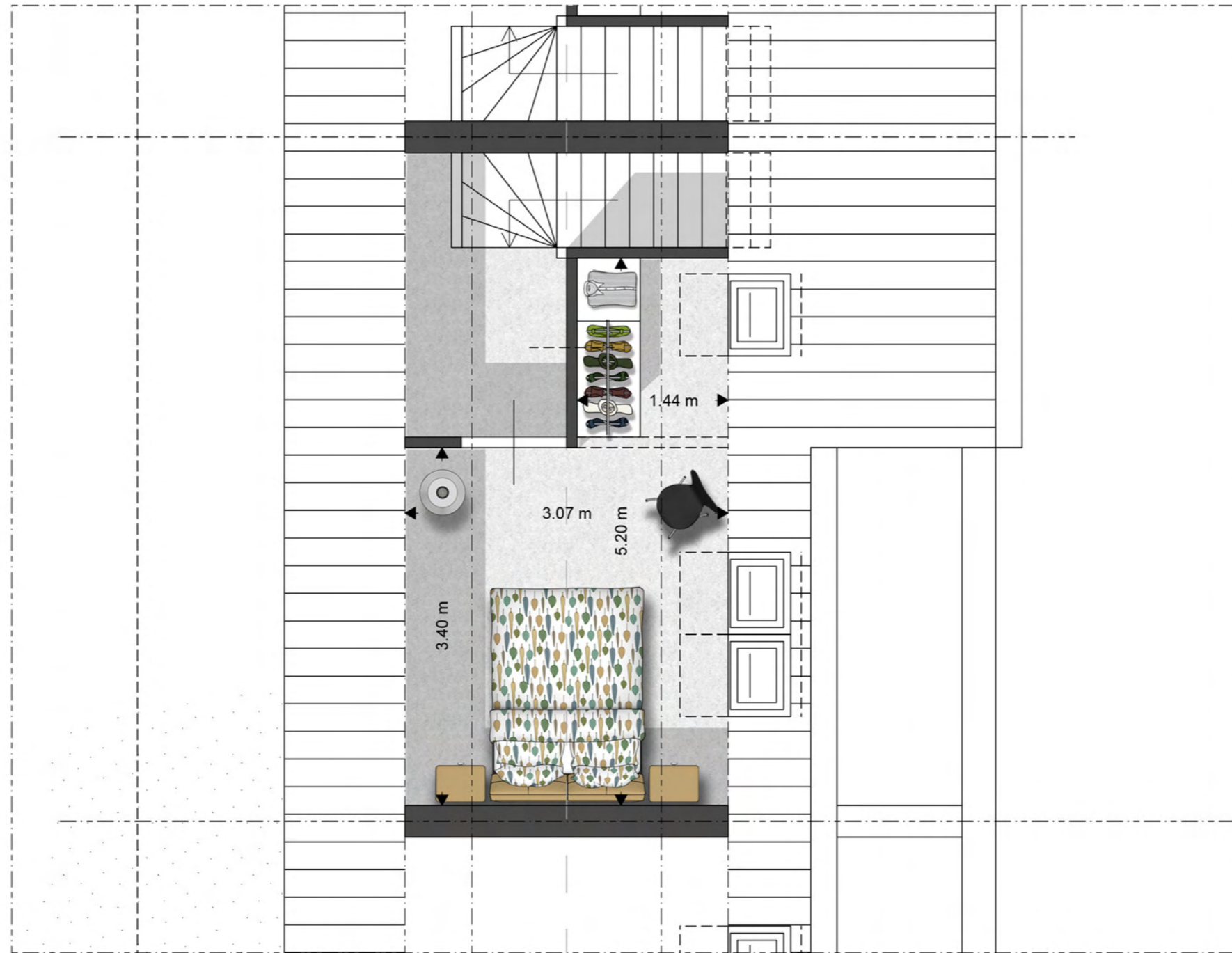
nivo 3

G.O.: 38+19=57 m², B.V.O.: 46+38=84 m²
 opp. berging: 5,5 m²
 opp. buitenruimte: 6,5 m²
 parkeerplaats: P16

Appartement 16-0

Aan deze tekening en de opgegeven maten kunnen geen rechten worden ontleend.

WONEN 2e+3e VERDIEPING



G.O.: 38+19=57 m², B.V.O.: 46+38=84 m²
 opp. berging: 5,5 m²
 opp. buitenruimte: 6,5 m²
 parkeerplaats: P16

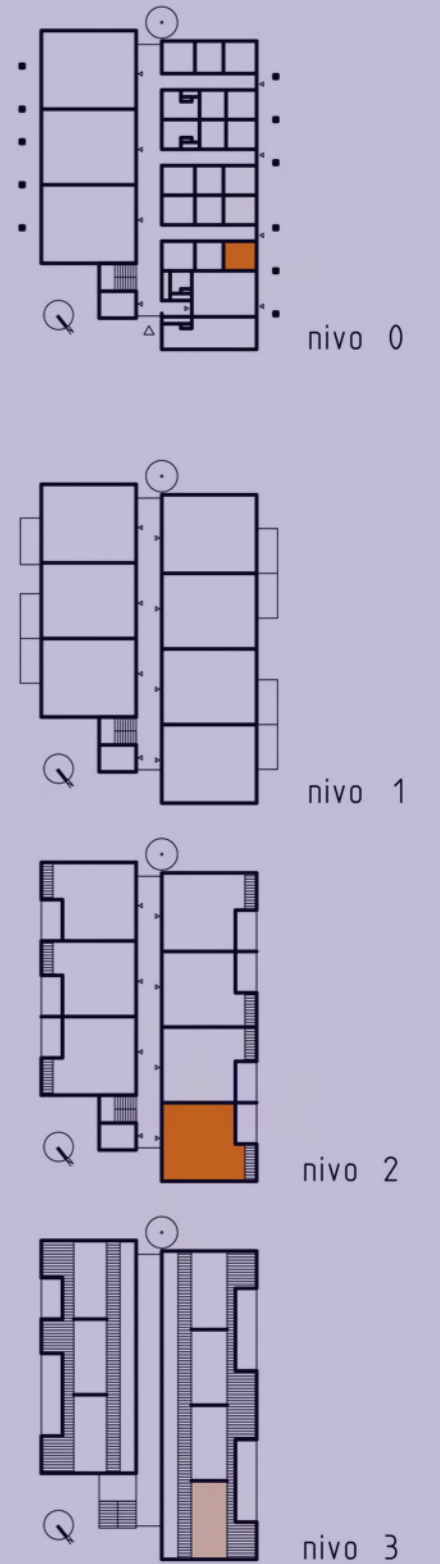
Appartement 16-1

Aan deze tekening en de opgegeven maten kunnen geen rechten worden ontleend.

WONEN 2e+3e VERDIEPING



WONEN 2e+3e VERDIEPING



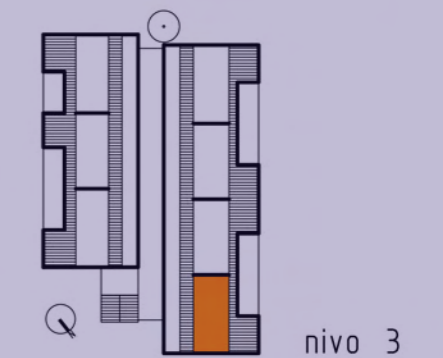
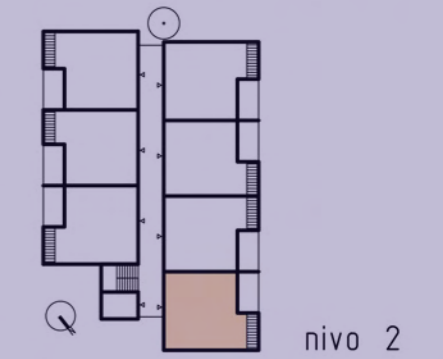
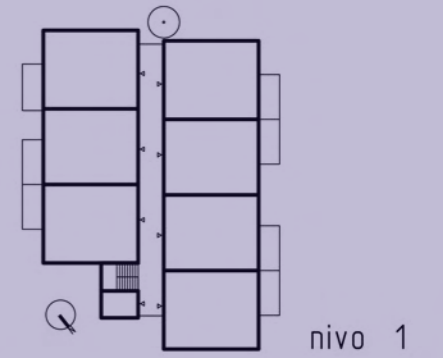
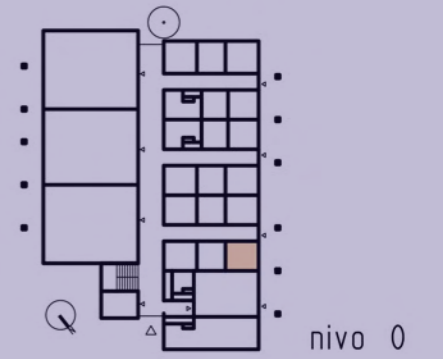
G.O.: 38+19=57 m², B.V.O.: 49+39=88 m²
 opp. berging: 5,5 m²
 opp. buitenruimte: 6,5 m²
 parkeerplaats: P17

Appartement 17-0

Aan deze tekening en de opgegeven maten kunnen geen rechten worden ontleend.



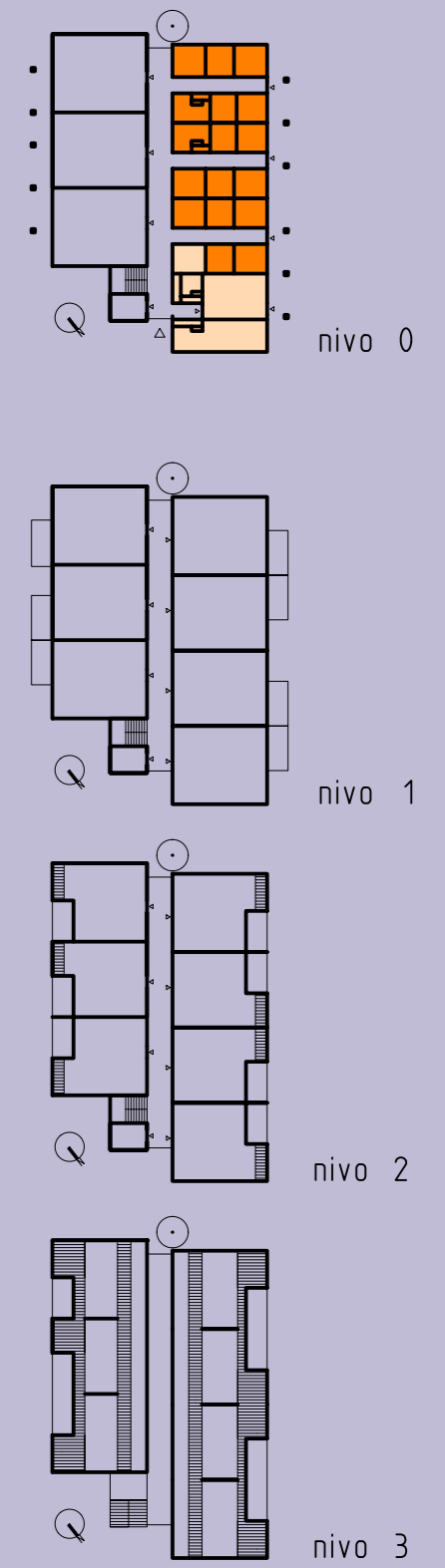
WONEN 2e+3e VERDIEPING



G.O.: 38+19=57 m², B.V.O.: 49+39=88 m²
 opp. berging: 5,5 m²
 opp. buitenruimte: 6,5 m²
 parkeerplaats: P17

Appartement 17-1

Aan deze tekening en de opgegeven maten kunnen geen rechten worden ontleend.



Berging-techniek

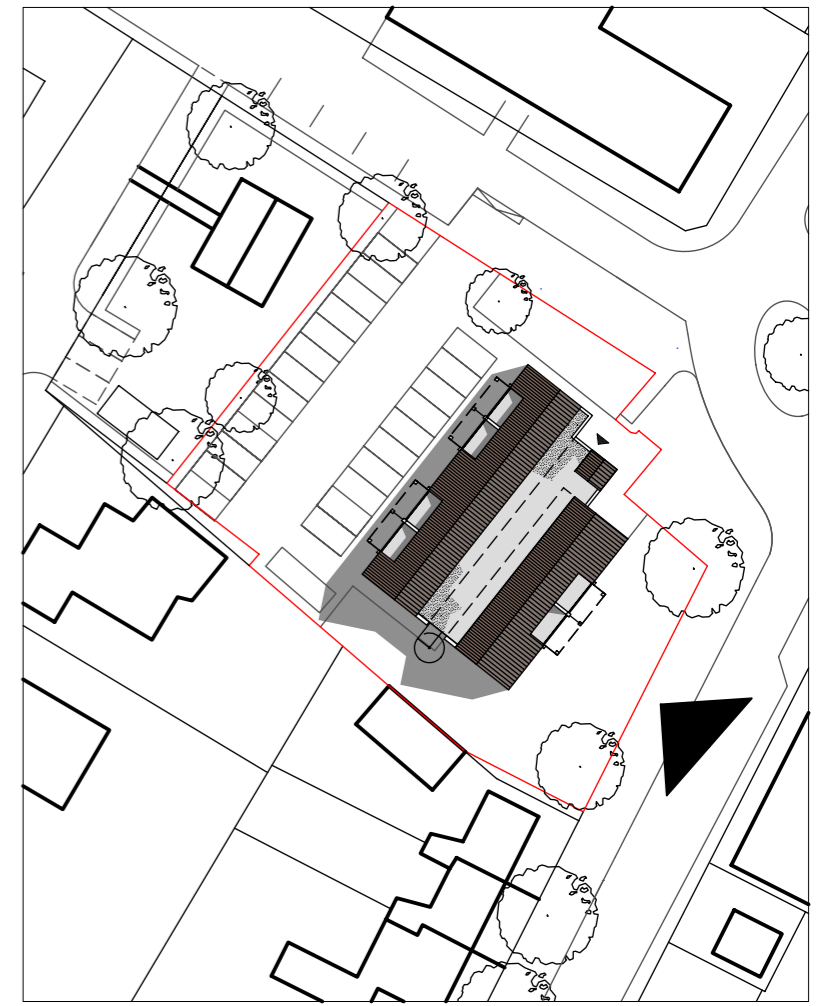
Aan deze tekening en de opgegeven maten kunnen geen rechten worden ontleend.



begane grond: app. 3
 1e verdieping: app. 6
 2e verdieping: app. 13
 3e verdieping: app. 13

begane grond: app. 2
 1e verdieping: app. 5
 2e verdieping: app. 12
 3e verdieping: app. 12

begane grond: app. 1
 1e verdieping: app. 4
 2e verdieping: app. 11
 3e verdieping: app. 11

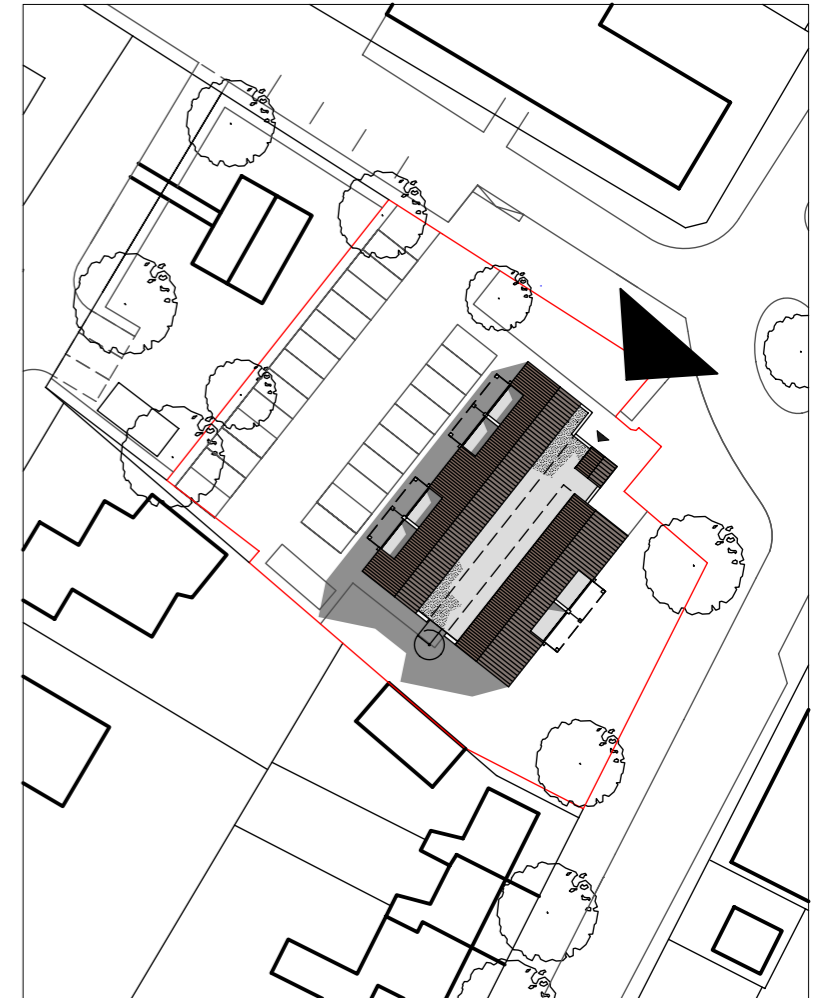


**zuid-oost
 gevel**

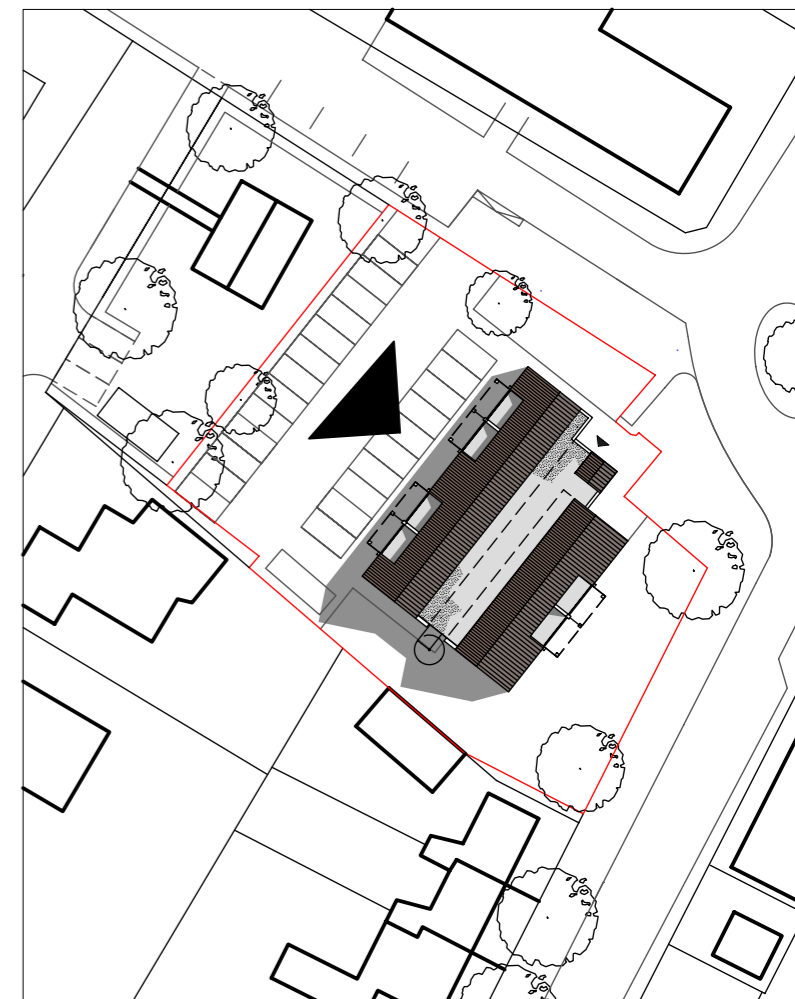


begane grond: app. 1
 1e verdieping: app. 4
 2e verdieping: app. 11
 3e verdieping: app. 11

begane grond: techniek-berging
 1e verdieping: app. 10
 2e verdieping: app. 17
 3e verdieping: app. 17



**noord-oost
 gevel**



begane grond: berging
 1e verdieping: app. 10
 2e verdieping: app. 17
 3e verdieping: app. 17

begane grond: berging
 1e verdieping: app. 9
 2e verdieping: app. 16
 3e verdieping: app. 16

begane grond: berging
 1e verdieping: app. 8
 2e verdieping: app. 15
 3e verdieping: app. 15

begane grond: berging
 1e verdieping: app. 7
 2e verdieping: app. 14
 3e verdieping: app. 14

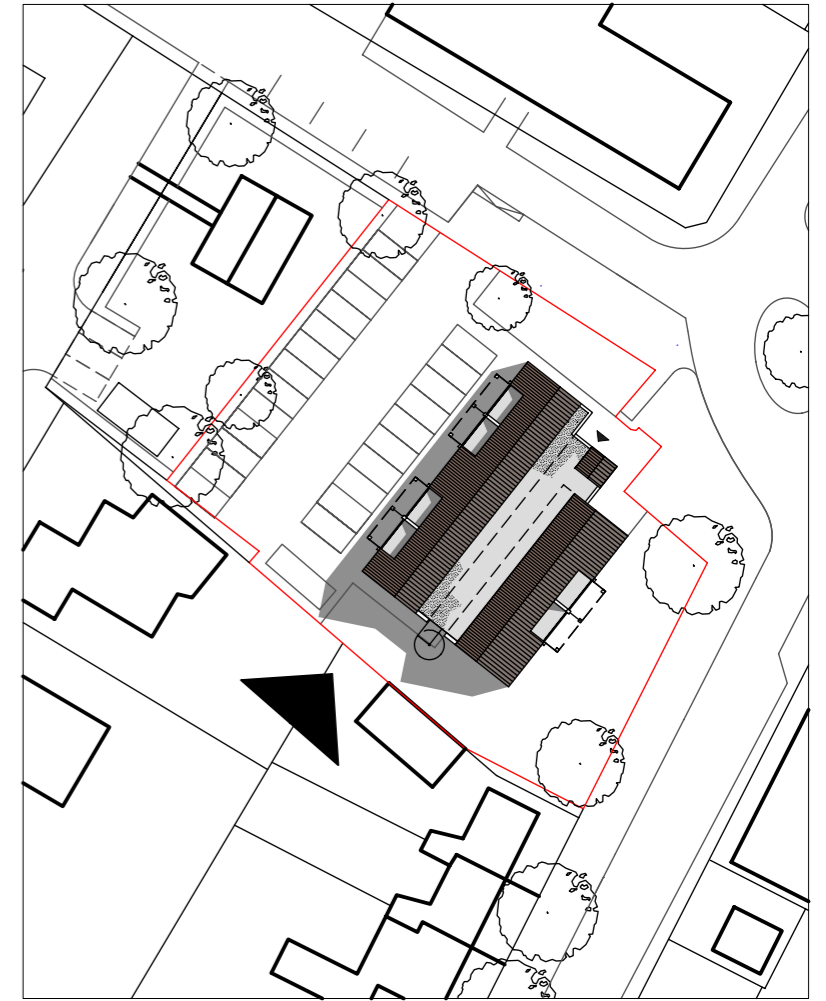


**noord-west
 gevel**

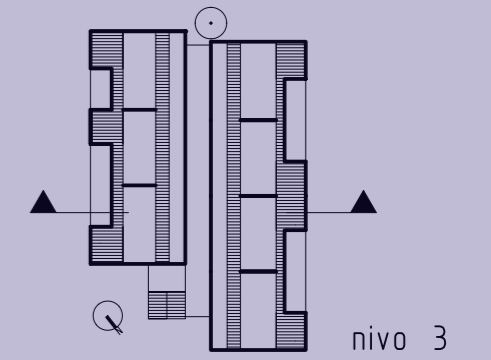
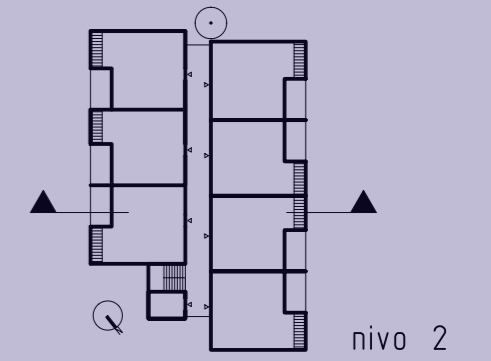
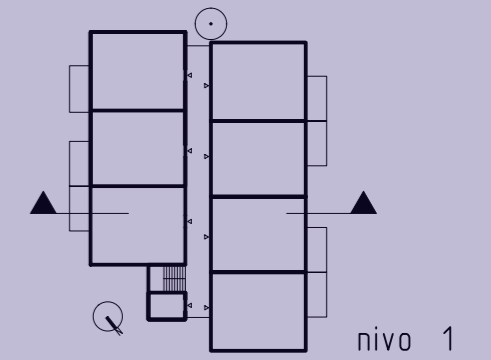
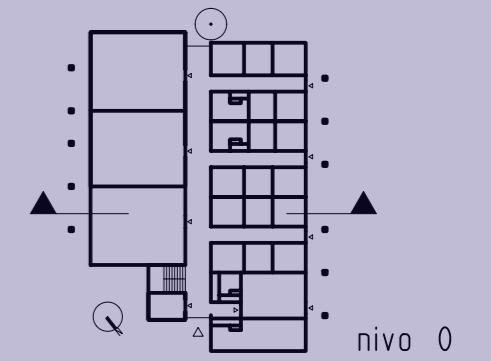
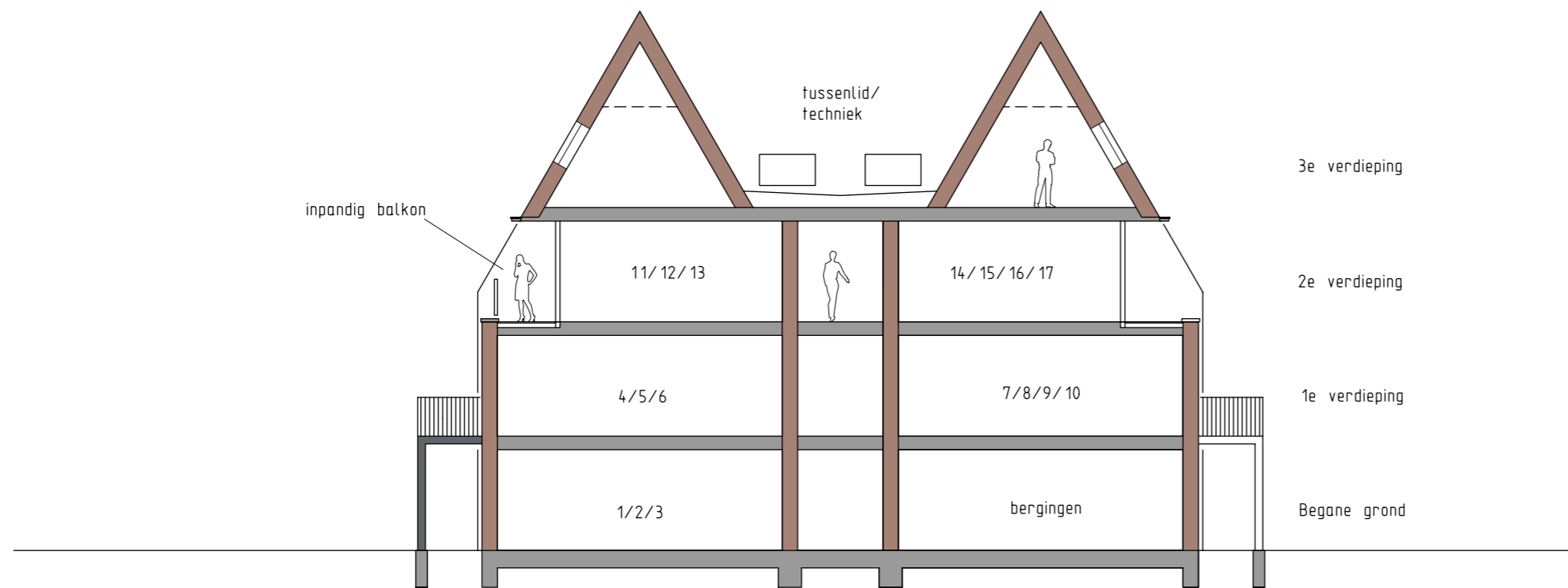


begane grond: berging
 1e verdieping: app. 7
 2e verdieping: app. 14
 3e verdieping: app. 14

begane grond: app. 3
 1e verdieping: app. 6
 2e verdieping: app. 13
 3e verdieping: app. 13



**zuid-west
 gevel**



Doorsnede



ODH
Vastgoed



**WADDENBOUW
KLEINBOUW BV**



Ingrid Goes makelaars

taxaties • makelaardij • advies

Ontwikkeling:
ODH vastgoedontwikkeling B.V.

Architect:
H2W architecten bna

Bouwkundig aannemer/realisatie:
Waddenbouw Kleinbouw B.V.
Startweg 3
8309 PT Tollebeek
info@waddenbouwkleinbouw.nl

Makelaar (informatie):
Ingrid Goes Makelaars bv
Baan 3
8307 AS Ens
T.: 0527 264 249
E-mail.: info@ingridgoes.nl

