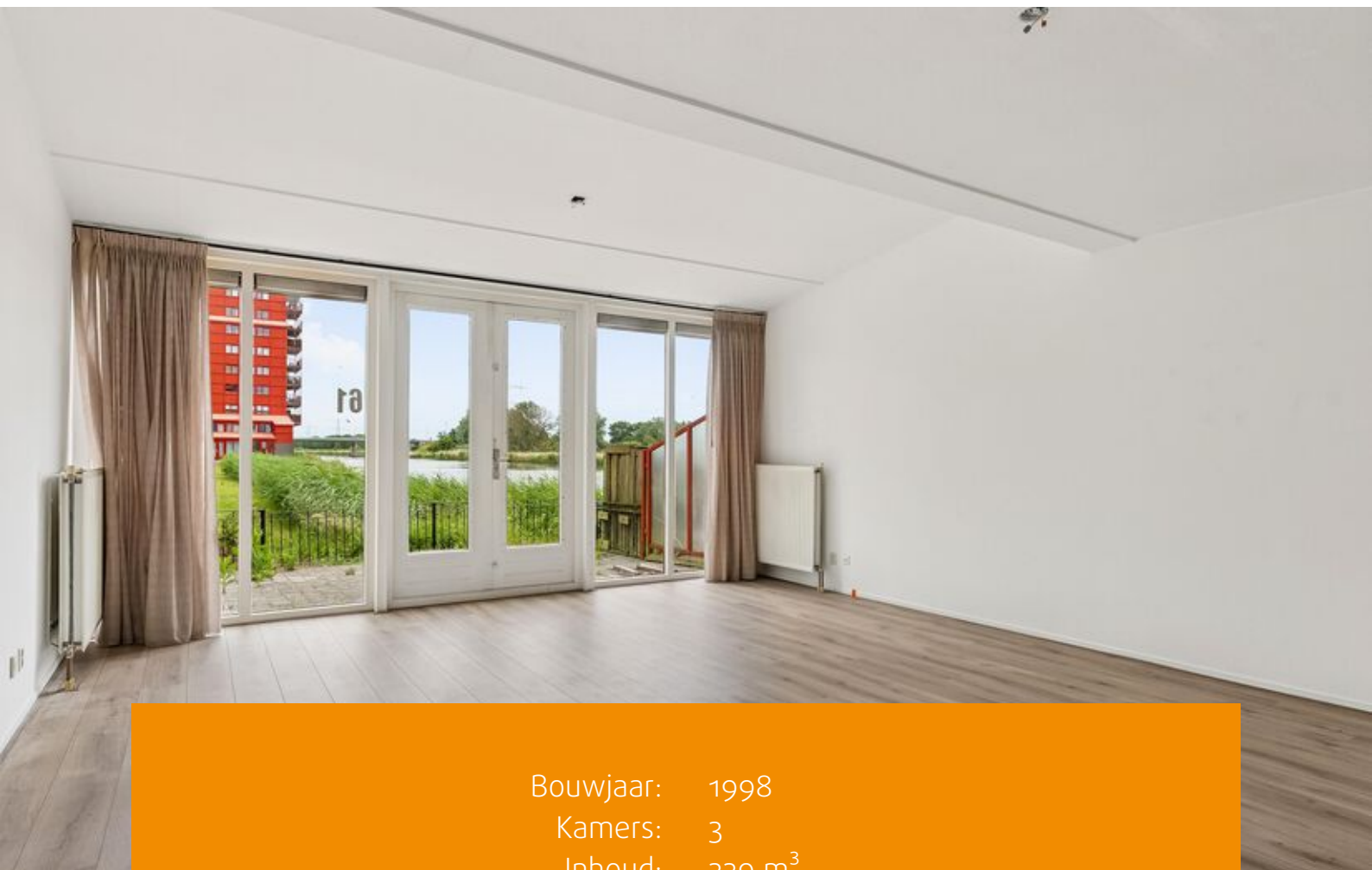


Heerlijk wonen
aan het water

ALMERE
Pastelstraat 61

Kenmerken & specificaties



Bouwjaar: 1998
Kamers: 3
Inhoud: 339 m³
Woonoppervlakte: 96 m²
Perceeloppervlakte: 0 m²

Bieden vanaf prijs: € 350.000 k.k.





Sfeervol maisonnette-appartement in de iconische Rode Donders!

Wonen in een van de meest markante gebouwen van Almere? Dit royale maisonnette-appartement van 96 m² in de Rode Donders biedt ruimte, comfort én een unieke ligging aan het water.

De woning is gelegen op de begane grond en eerste verdieping van de middelste toren. In de karakteristieke brede voet bevinden zich acht woningen met een privéterras op maaiveldniveau. De maisonnettes zijn gesitueerd aan de linker- en rechterzijde van het gebouw, waardoor u vanuit de woning schuin uitkijkt over het water en de Vaart. Aan de achterzijde grenst het gebouw direct aan het water. Een bijzonder woonconcept op een unieke plek!

Ligging

De woning ligt aan de rand van de groene en rustige Regenboogbuurt. Op korte afstand bevinden zich winkels, scholen, NS-station Oostvaarders en diverse recreatiegebieden zoals het Meridiaanpark en wandelroutes langs het water. Met de A6 en A27 om de hoek zijn Amsterdam, Lelystad en Utrecht uitstekend bereikbaar.

Indeling

Via de karakteristieke loopbrug bereikt u de portiek op de eerste verdieping met brievenbussen en het bellentableau. De centrale toegangsdeur geeft toegang tot de lift, het trappenhuis en een tweede hal met de entrees van zes maisonnettes, waaronder nummer 61.

Eerste verdieping (woonlaag):

Entree, ruime hal met garderobe, toilet, inpandige berging met wasmachineaansluiting, twee slaapkamers en een nette badkamer met ligbad, separate douche en wastafelmeubel.

Begane grond (woonkamer):

Via de trap bereikt u de lichte en ruime woonkamer met openslaande deuren naar het terras op het oosten. De open keuken is voorzien van een combi-oven, keramische kookplaat, koel-vriescombinatie en vaatwasser. De woning is netjes afgewerkt met een laminaatvloer en glasvliesbehang.

Berging

Aan de voorzijde van het gebouw bevinden zich de privébergingen, ruim genoeg voor fietsen en extra opslag.

Pluspunten:

- Maisonnette over 2 woonlagen
- 96 m² woonoppervlakte
- Privéterras met schuin uitzicht over het water
- Direct gelegen aan vaarwater
- VvE-bijdrage € 263,32 per maand
- Gratis parkeren
- Snelle oplevering mogelijk
- Bieden-vanaf-prijs
- Niet-zelbewoningclausule
- Projectnotaris

Wonen in een iconisch gebouw in Almere. Een bijzonder appartement met karakter, ruimte en terras. Grijp deze kans in de Rode Donders!











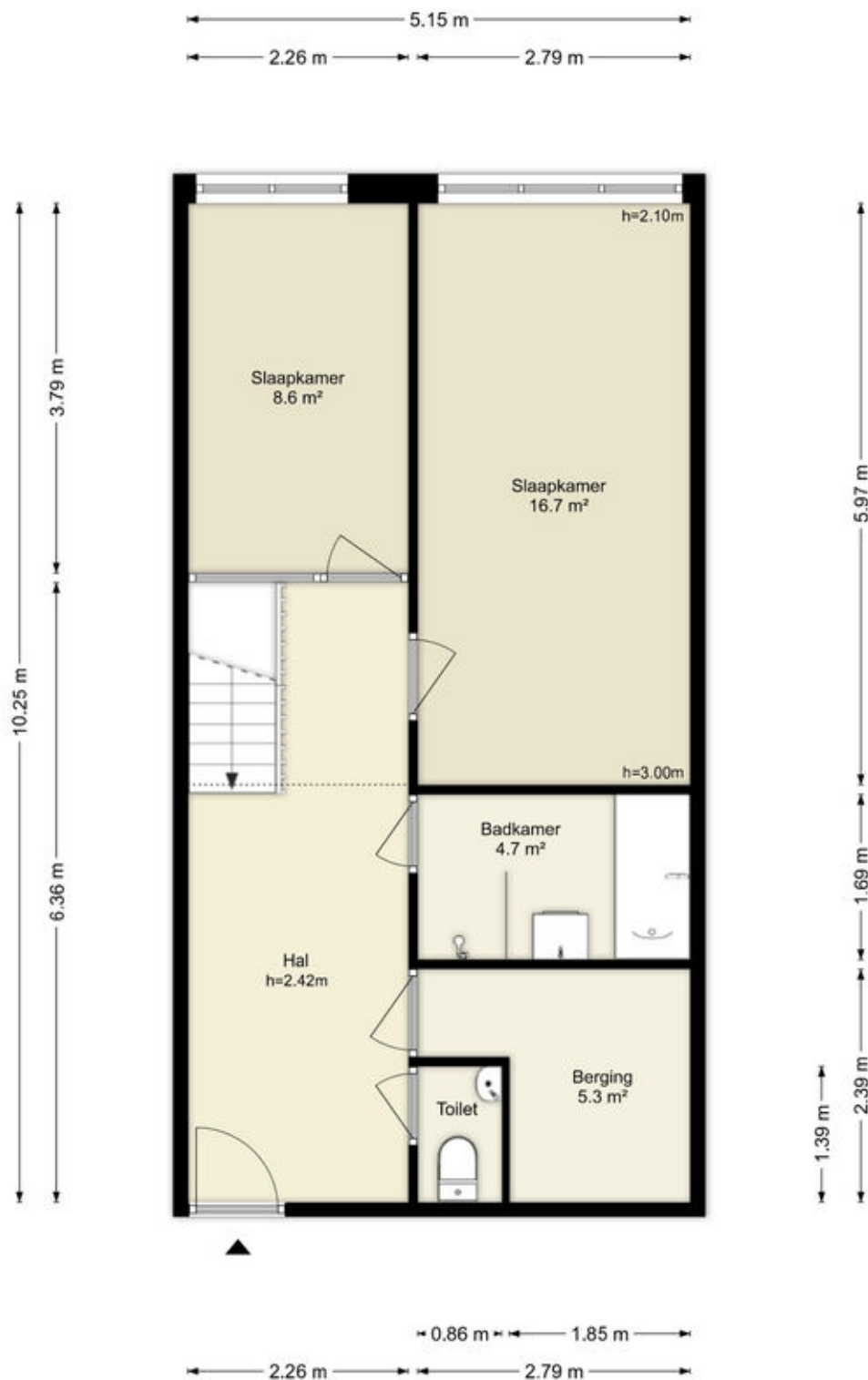






Plattegronden

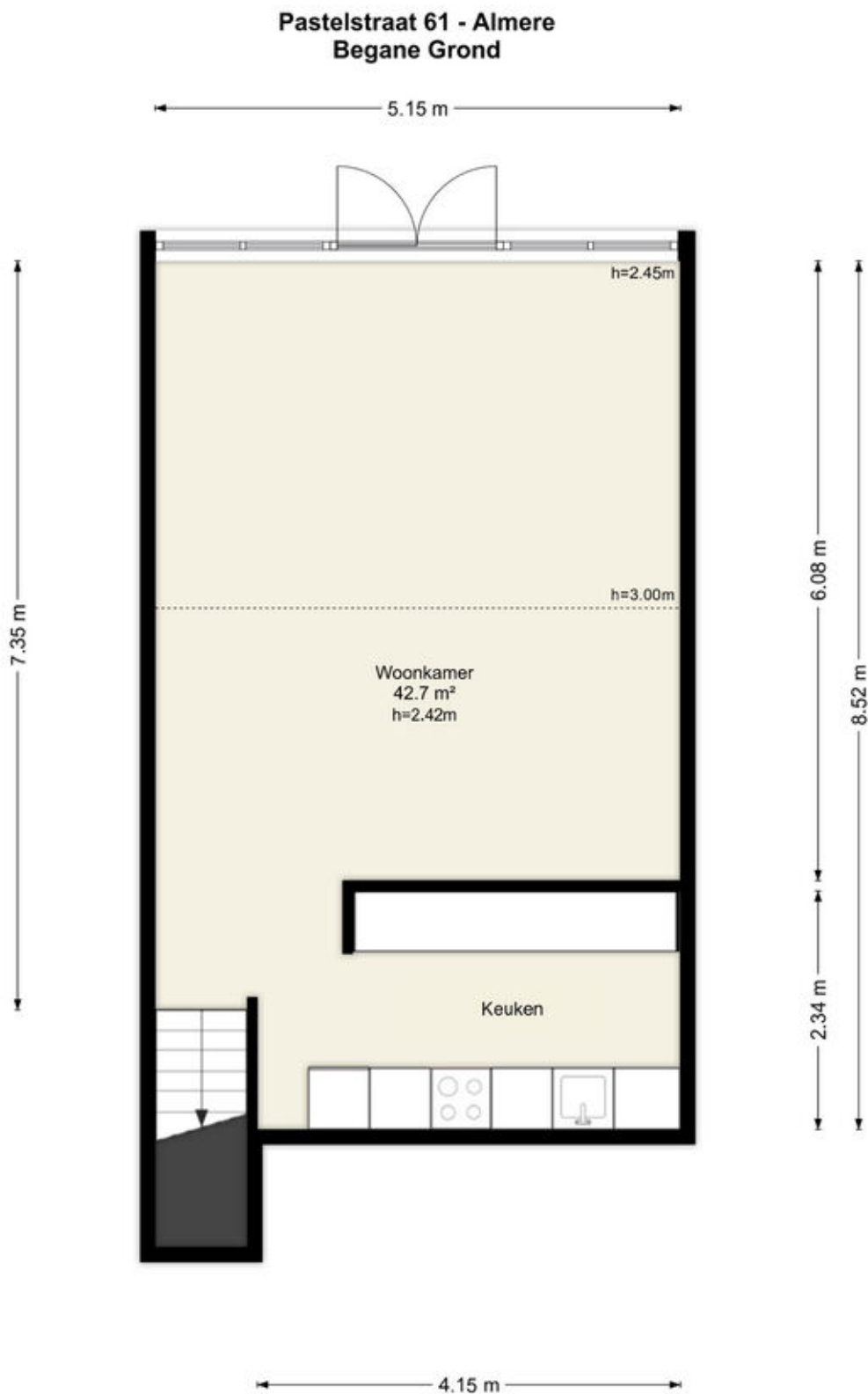
Pastelstraat 61 - Almere Eerste Verdieping



Deze plattegronden zijn uitsluitend bedoeld als indicatie van de woningindeling. De symbolen voor (dak)ramen, deuren, keuken- en sanitaire onderdelen tonen alleen de positie van de voorziening, niet het exacte type of de exacte afmetingen; al deze elementen zijn bij benadering geplaatst.

Alle (oppervlakte)maten zijn vereenvoudigd. Getoonde oppervlaktetaten bij schuine daken zijn berekend tot de 150 cm-hoogtelijn.

Plattegronden

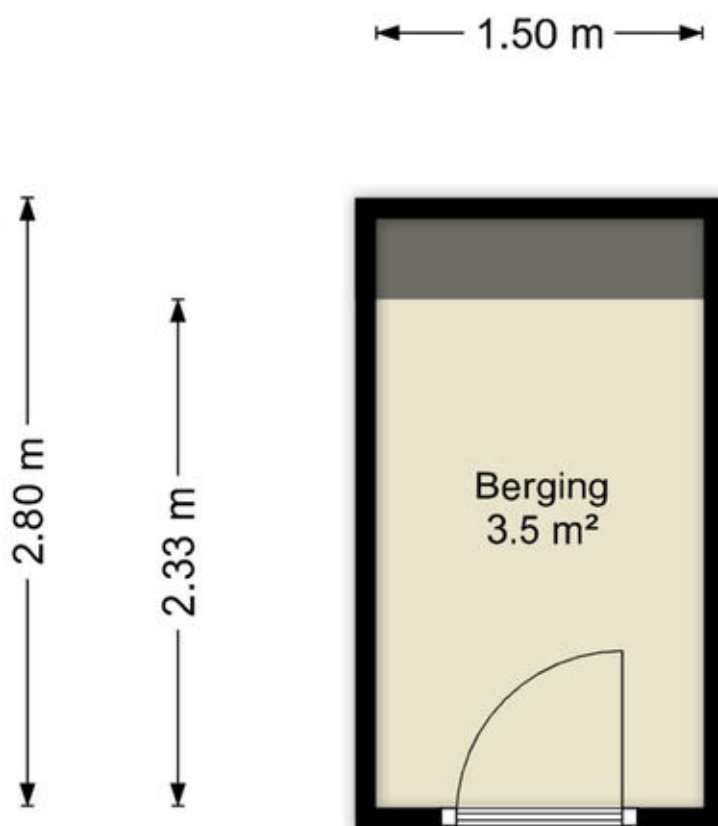


Deze plattegronden zijn uitsluitend bedoeld als indicatie van de woningindeling. De symbolen voor (dak)ramen, deuren, keuken- en sanitaire onderdelen tonen alleen de positie van de voorziening, niet het exacte type of de exacte afmetingen; al deze elementen zijn bij benadering geplaatst.

Alle (oppervlakte)maten zijn vereenvoudigd. Getoonde oppervlaktematen bij schuine daken zijn berekend tot de 150 cm-hoogtelijn.

Plattegronden

Pastelstraat 61 - Almere Berging



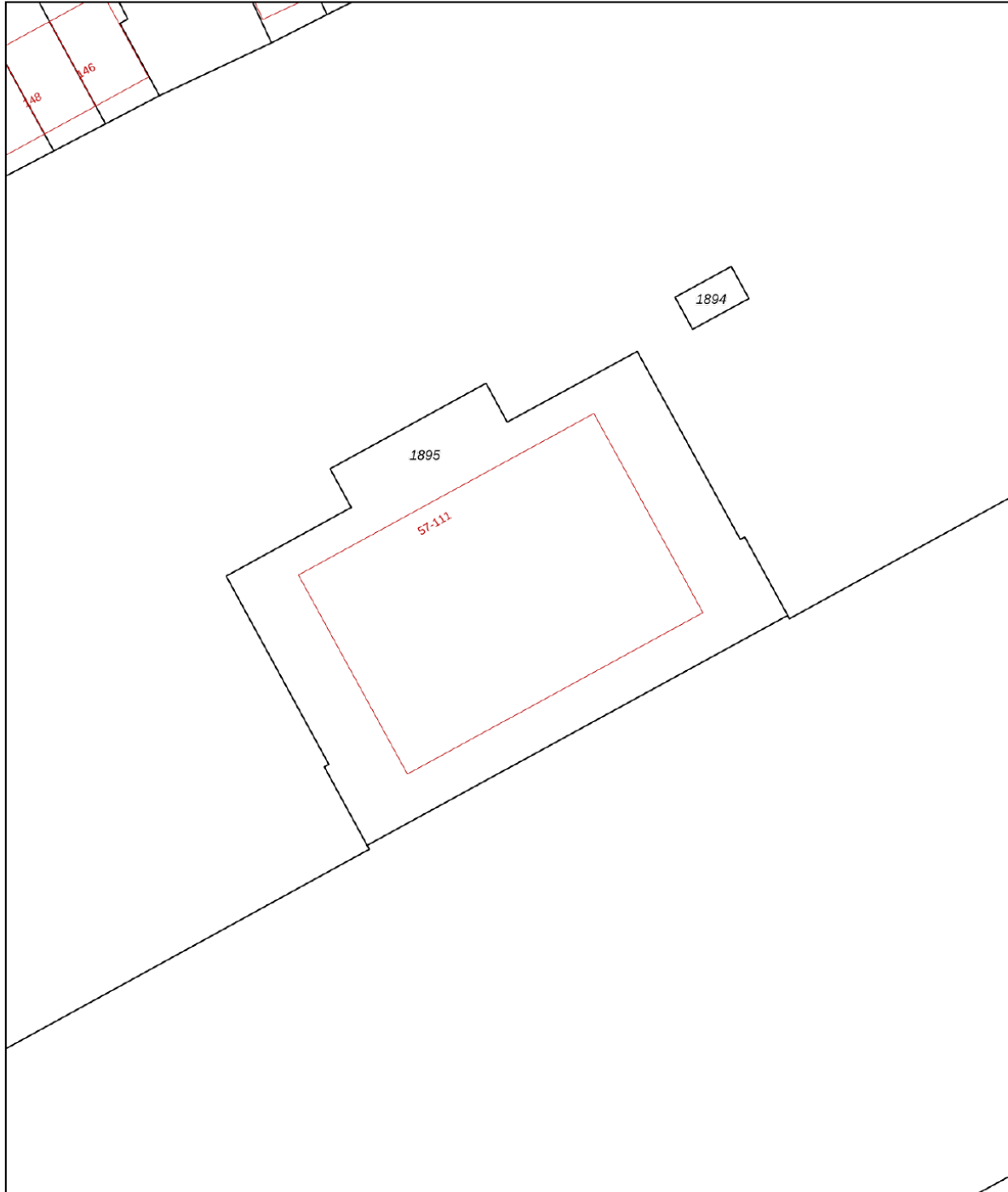
Deze plattegronden zijn uitsluitend bedoeld als indicatie van de woningindeling.
De symbolen voor (dak)ramen, deuren, keuken- en sanitaire onderdelen tonen alleen de positie van de voorziening, niet het exacte type of de exacte afmetingen; al deze elementen zijn bij benadering geplaatst.

Alle (oppervlakte)maten zijn vereenvoudigd. Getoonde oppervlaktetmaten bij schuine daken zijn berekend tot de 150 cm-hoogtelijn.

Kadastrale kaart

Kadastrale kaart

Uw referentie: ---




0 5 10 15 20 25m

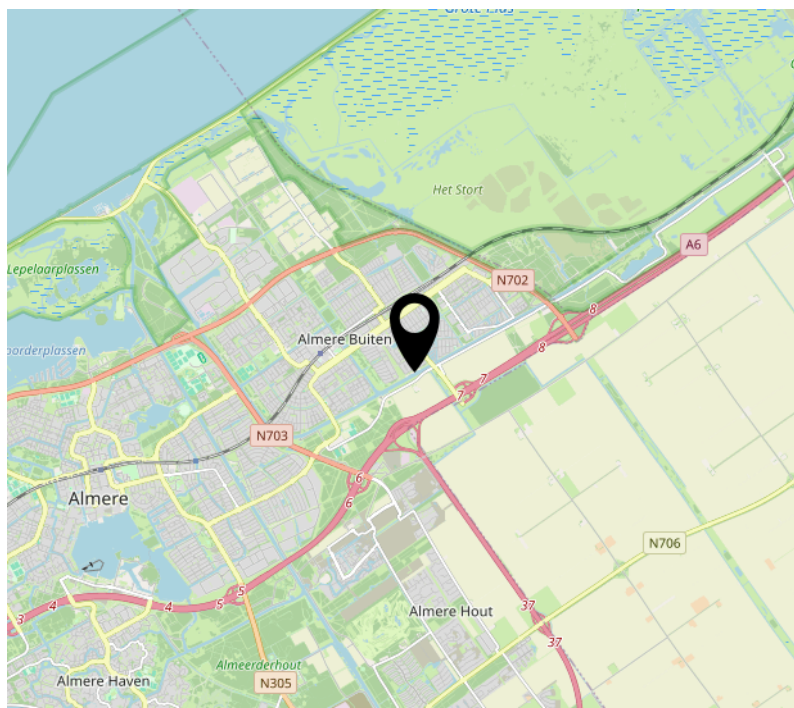
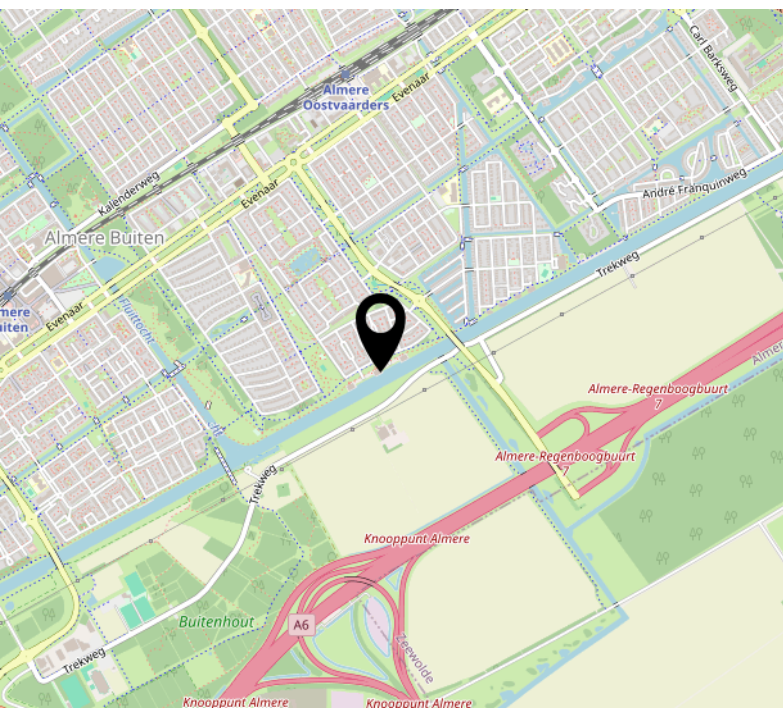
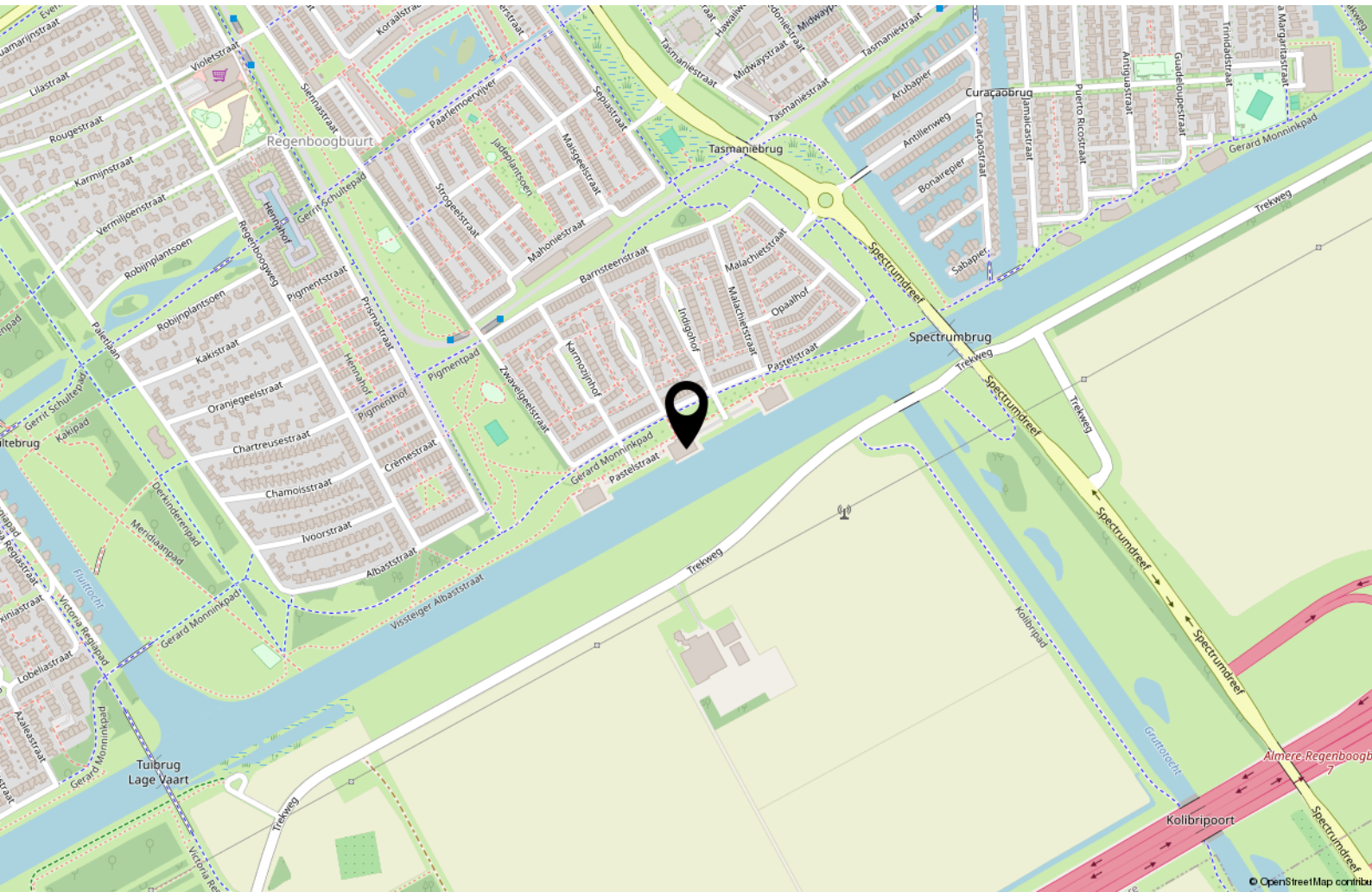
12345 Perceelnummer	Deze kaart is noordgericht	Schaal 1: 500	
25 Huisnummer		Kadastrale gemeente Almere	
— Vastgestelde kadastrale grens		Sectie B	
— Voorlopige kadastrale grens		Perceel 1895	
— Administratieve kadastrale grens			
— Bebouwing			

Voor een eensluitend uittreksel, geleverd op 18 maart 2026
De bewaarder van het kadaster en de openbare registers

Aan dit uittreksel kunnen geen betrouwbare maten worden ontleend.
De Dienst voor het kadaster en de openbare registers behoudt zich de intellectuele eigendomsrechten voor, waaronder het auteursrecht en het databankenrecht.



Locatie op de kaart



Over ons



Onze roots gaan terug naar 1975. Onze organisatie startte dat jaar als een echt familiebedrijf en eerste makelaar van Flevoland. We groeiden uit tot een organisatie met 80 medewerkers in Almere, Amsterdam, Dronten, Lelystad en Zwolle. We zijn in ons DNA altijd een familiebedrijf gebleven met service hoog in het vaandel. Klanttevredenheid is een van onze belangrijkste graadmeters. Op de gemiddelde 9- die we op Funda van onze opdrachtgevers krijgen, zijn we dan ook erg trots. Al een aantal jaren op rij worden we door Vastgoed uitgeroepen tot de nummer 1 makelaar van Almere.

Trots op onze stad

Almere is de afgelopen jaren steeds populairder geworden. Of het nu om starters gaat die hun eerste studio kopen, gezinnen uit Amsterdam die in onze stad de ruimte en het groen opzoeken of fervente Almeerders die de stad voor geen goud willen verlaten en toe zijn aan een volgende stap in hun wooncarrière.

In die stad mogen wij wonen en werken!

Ons team

We werken met uiteraard een deskundig team van makelaars en gedreven ondersteuning die tot het uiterste gaan om onze opdrachtgevers van dienst te zijn. Dat lukt niet altijd van 9 tot 17 en dat hoeft ook niet. We zijn met een heel team, waardoor we ook 's avonds en op zaterdag afspraken kunnen maken. Net wanneer het jou het beste uitkomt.

We wensen je veel succes met de zoektocht naar je nieuwe huis! Uiteraard staan we graag voor je klaar wanneer je advies kunt gebruiken!



Contact

Randstad 2301,
1314 BN Almere
Tel: 036 533 0077
www.vanderlinden.nl
info.almere@vanderlinden.nl

