

Rietlandpark 97 & PP
1019 DS Amsterdam
€ 600.000,- k.k.



**METROPOOL
MAKELAARS**

metropoolmakelaars.nl

Welkom

WONEN MET VRIJ UITZICHT OVER HET OOSTELIJK HAVENGEBIED, EIGEN P.P.& EEUWIGDUREND AFGEKOCHTE ERFPACHT

Op zaterdagochtend wandel je naar Anne & Max voor een goede kop koffie en een uitgebreid ontbijt. Op zonnige dagen schuif je aan in de groene tuin van het Lloyd Hotel, een geliefde ontmoetingsplek waar stad, water en ontspanning moeiteloos samenkomen. Het zijn precies die momenten die wonen op deze plek zo bijzonder maken. Dit stijlvolle appartement op de vierde verdieping van Toren 2 combineert comfort, ruimte en een eigen parkeerplaats met een vrij gevoel midden in de stad. Vanuit de woonkamer kijk je uit over het Oostelijk Havengebied, met zicht op het Lloyd Hotel en tussen de gebouwen door het IJ. Het uitzicht verandert met de seizoenen mee en tijdens Sail geniet je vanuit huis van een van de meest indrukwekkende evenementen die Amsterdam rijk is. Wat deze woning extra bijzonder maakt, is niet alleen de ligging, maar ook de sfeer binnen het complex. Bewoners kennen elkaar, organiseren regelmatig een buurtborrel en dragen gezamenlijk zorg voor de groene omgeving. Een betrokken woonomgeving die je in Amsterdam niet vaak meer tegenkomt. Niet voor niets hoor je hier regelmatig de uitspraak: eenmaal op de eilanden, wil je eigenlijk nooit meer weg.

De huidige eigenaar heeft de woning met veel zorg onderhouden en gemoderniseerd. Alles is met aandacht afgewerkt, waardoor je hier zonder te verbouwen direct kunt intrekken. De moderne hoogglans witte keuken met inbouwapparatuur én Quooker, vormt samen met de gerookt eikenhouten vloer met whitewash afwerking een stijlvolle basis die de woning een warme en eigentijdse uitstraling geeft. Ook praktisch is aan alles gedacht. Met twee goed bemeten slaapkamers, een zonnig balkon, een eigen parkeerplaats, een actieve en financieel gezonde Vereniging van Eigenaars én een eeuwigdurend afgekochte erfpacht biedt deze woning niet alleen comfortabel woonplezier, maar ook financiële zekerheid voor de toekomst.



soort woning
bovenwoning



bouwjaar
2001



Parkeerplaats



aantal kamers
3



woonoppervlakte
81 m²



balkon
middagzon

Indeling

Vierde verdieping

Via de verzorgde centrale entree met lift bereik je het appartement op de vierde verdieping. Bij binnenkomst kom je in de ruime L-vormige hal die toegang biedt tot vrijwel alle vertrekken van de woning.

De lichte woonkamer vormt zonder twijfel het hart van het appartement. Grote raampartijen zorgen voor een prettige hoeveelheid daglicht en bieden een prachtig uitzicht over het Oostelijk Havengebied. Vanuit de woonkamer kijk je uit op het Lloyd Hotel, het basketbalveld en tussen de gebouwen door het IJ. Hier ervaar je dagelijks de dynamiek van het water gecombineerd met een verrassende rust. De open keuken is uitgevoerd in een moderne witte hoogglans opstelling. De keuken beschikt over diverse inbouwapparatuur van Zanussi, waaronder een vaatwasser, een vierpits inductiekookplaat, een oven en een koel-/vriescombinatie en een Quooker, voor direct kokend water. Door de gehele woning ligt een gerookt eikenhouten vloer met whitewash afwerking, die de woning een warme en rustige uitstraling geeft. De woning beschikt over twee goed bemeten slaapkamers:

De eerste slaapkamer is ruim en voorzien van kastenwand. De tweede slaapkamer biedt directe toegang tot het balkon, waar je dankzij de gunstige ligging kunt genieten van de middagzon. De badkamer is modern uitgevoerd en volledig betegeld tot aan het plafond in een stijlvolle combinatie van donkergrijze en witte tegels. De ruimte beschikt over een inlopdouche, wastafelmeubel, spiegel, designradiator en een raam voor natuurlijke ventilatie en daglichttoetreding. Daarnaast zorgt de uitstekende waterdruk voor extra comfort.

Aangrenzend bevindt zich een praktische separate wasruimte met voldoende ruimte voor een wasmachine, droger en extra bergruimte. Het toilet is separaat uitgevoerd en voorzien van een fonteintje, afgewerkt in dezelfde stijl als de badkamer. De woning is volledig gasloos, aangesloten op stadsverwarming en voorzien van mechanische ventilatie.

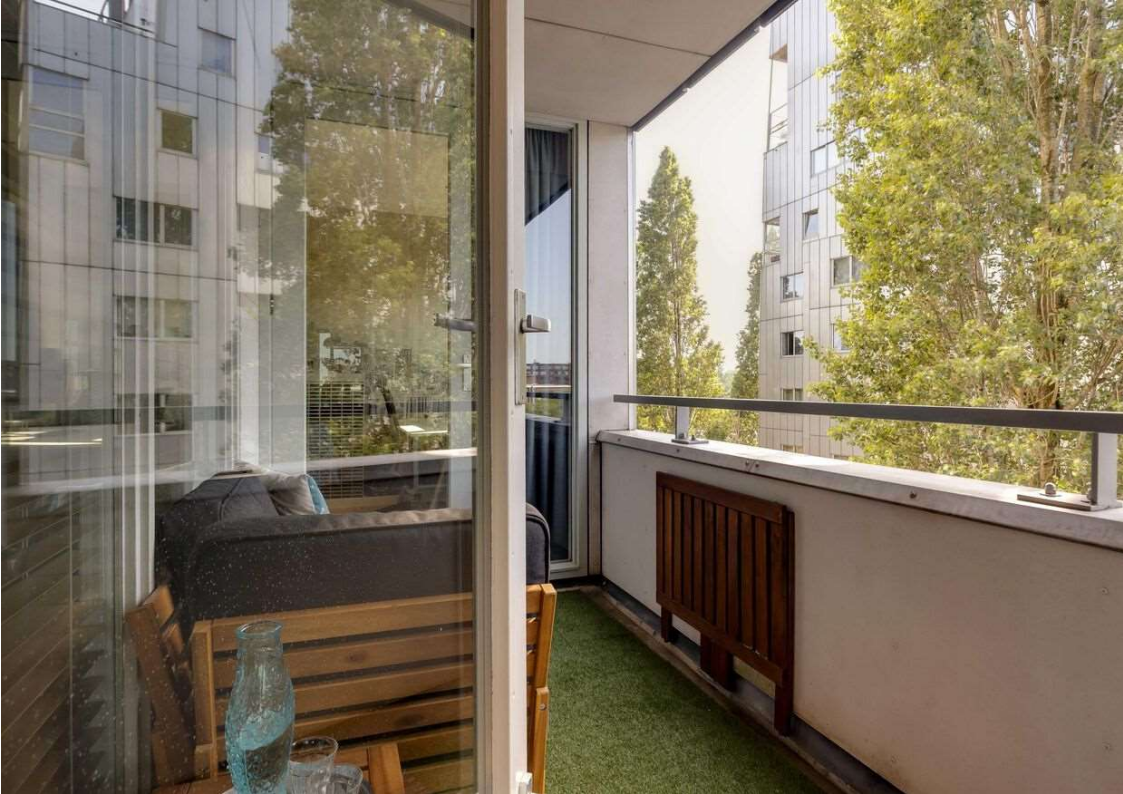
EIGEN PARKEERPLAATS IN DE PARKEERGARAGE

In het souterrain bevindt zich de eigen parkeerplaats in de afgesloten parkeergarage. Ook kan via de WE een laadvoorziening voor een elektrische auto worden aangevraagd. Dankzij de verwarmde hellingbaan is de garage ook tijdens winterse omstandigheden uitstekend toegankelijk. Daarnaast beschikt het appartement over een eigen berging en is er een gemeenschappelijke fietsenberging aanwezig.

Woningsfeer en Impressie







De buurt



De buurt

Het Oostelijk Havengebied behoort al jaren tot de meest geliefde woonlocaties van Amsterdam. De combinatie van water, architectuur, ruimte en de nabijheid van de binnenstad zorgt ervoor dat veel bewoners hier jarenlang met plezier blijven wonen. Voor een wandeling langs het water, een goede kop koffie, een diner of een avond uit hoeft je de buurt nauwelijks uit.

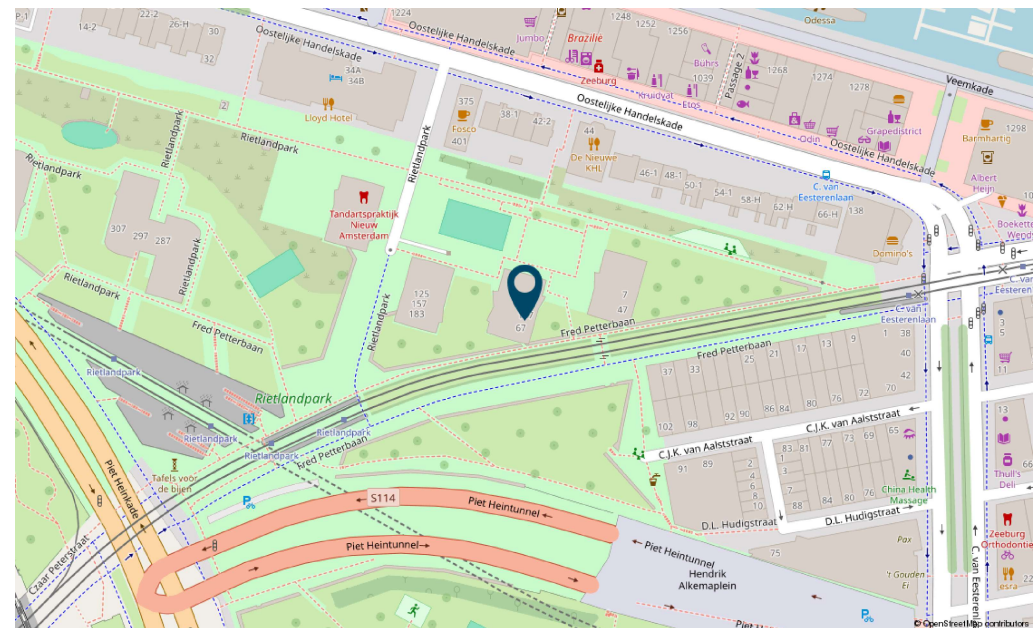
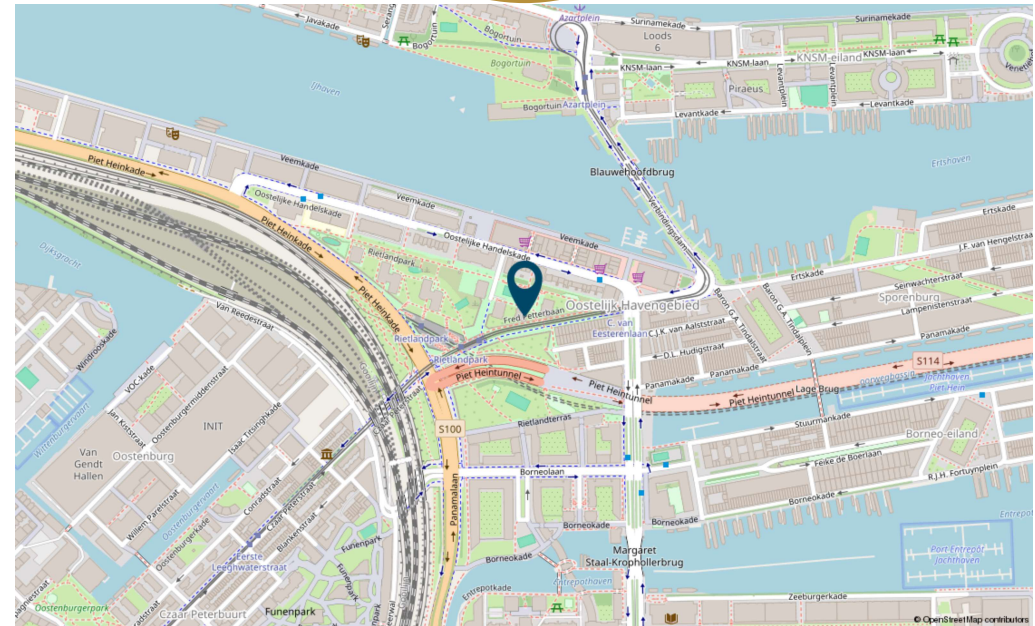
Diverse restaurants bevinden zich op loopafstand. Winkelcentrum Brazilië is voorzien van diverse winkels voor dagelijkse boodschappen zoals o.a. de Jumbo. Albert Heijn, visboer, Gall & Gall, Odin, Foodmarkt, Grapedistrict, Kruidvat en ook de HEMA. Club Panama, Pakhuis de Zwijger, Het Muziekgebouw aan 't IJ, het Bimhuis liggen ook op loopafstand.

Voor goede koffie, verse producten en delicatessen kun je onder andere terecht bij Thulls. Daarnaast vindt aan de C.J. van Eesterenlaan wekelijks de biologische markt plaats, waar veel buurtbewoners hun boodschappen doen.

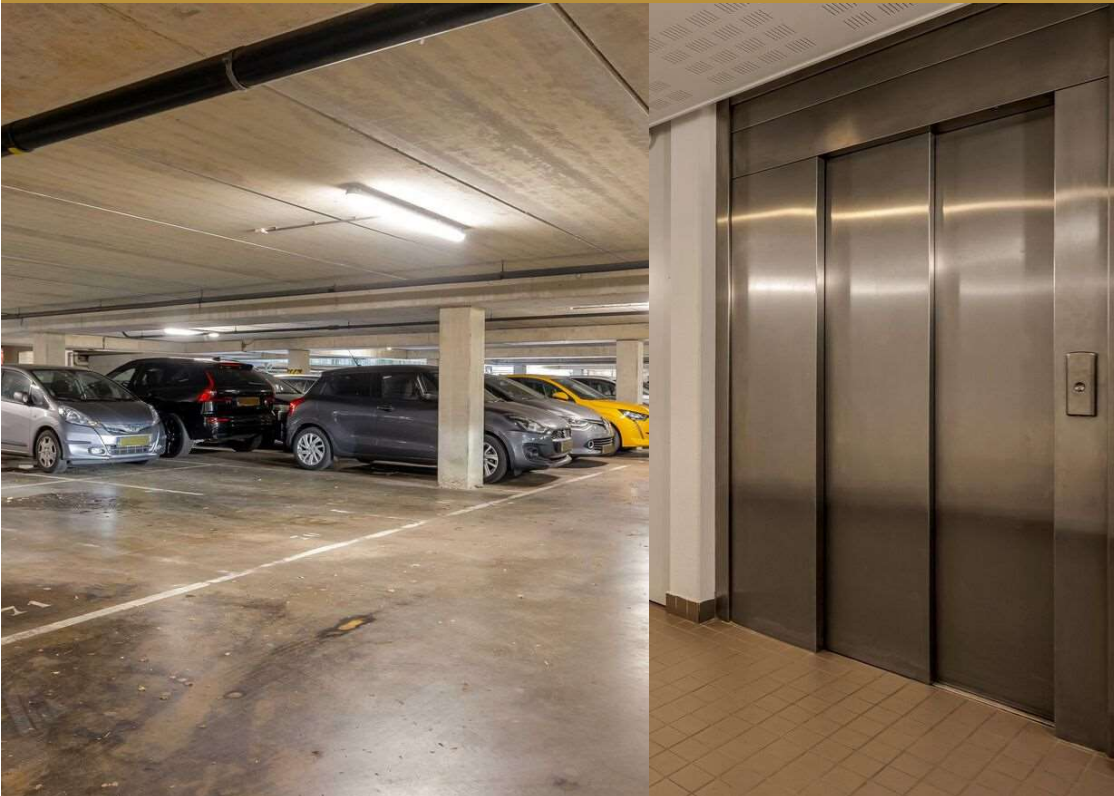
Op korte afstand ligt bovendien de populaire Czaar Peterbuurt met haar gezellige sfeer, speciaalzaken en ambachtelijke ondernemers.

Ook Brouwerij 't IJ, Artis, de Dappermarkt en de historische binnenstad liggen op enkele minuten fietsen. De bereikbaarheid is uitstekend dankzij de nabijheid van Amsterdam Centraal Station, diverse tram- en busverbindingen, de Piet Heintunnel en de Ring A10.

Locatie op de kaart

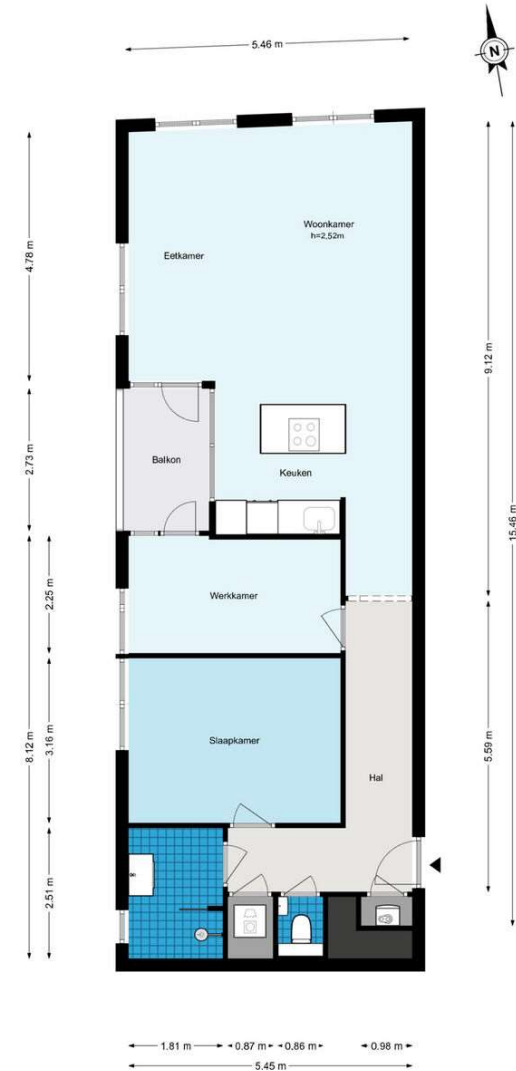


Extra comfort - lift en parkeerplaats



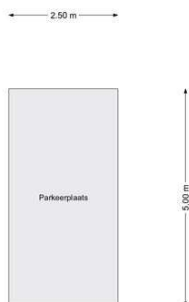
Plattegrond

Rietlandpark 97 - Amsterdam
Appartement



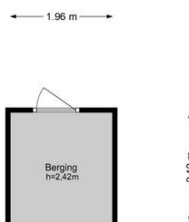
De plattegronden zijn geproduceerd voor promotionele doeleinden en ter indicatie.
Aan de plattegronden kunnen geen rechten worden ontleend.
© www.woningmedia.nl

Rietlandpark 97 - Amsterdam Parkeerplaats



De plattegronden zijn geproduceerd voor promotionele doeleinden en ter indicatie.
Aan de plattegronden kunnen geen rechten worden ontleend.
© www.woningmedia.nl

Rietlandpark 97 - Amsterdam Berging



De plattegronden zijn geproduceerd voor promotionele doeleinden en ter indicatie.
Aan de plattegronden kunnen geen rechten worden ontleend.
© www.woningmedia.nl

Woning - Interieur

	blijft achter	gaat mee	ter overname
Designradiator(en)	X		
Verlichting, te weten			
- inbouwspots/dimmers	X		
- losse (hang)lampen		X	
- hanglamp boven de eettafel	X		
(Losse)kasten, legplanken, te weten			
- kledingkasten in slaapkamer + vakjes kasten naast de keuken (grijs)	X		
Raamdecoratie/zonwering binnen, te weten			
- gordijnrails	X		
- gordijnen	X		
- lamellen	X		
Vloerdecoratie, te weten			
- houten vloer(delen)	X		
Overig, te weten			
- op maat gemaakte kast over verwarming achter eettafel	X		
Woning - Keuken			
Keukenblok (met bovenkasten)	X		
Keuken (inbouw)apparatuur, te weten			
- kookplaat	X		
- afzuigkap	X		
- magnetron	X		
- oven	X		
- koel-vriescombinatie	X		
- vaatwasser	X		
- Quooker	X		
- koffiezetapparaat		X	
Woning - Sanitair/sauna			
Toilet met de volgende toebehoren			
- toilet	X		
- toiletrolhouder	X		

Lijst van zaken

	blijft achter	gaat mee	ter overname
- toiletborstel(houder)		X	
- fontein	X		
Badkamer met de volgende toebehoren			
- douche (cabine/scherm)	X		
- wastafel	X		
- wastafelmeubel	X		
- toiletkast	X		
Woning - Exterieur/installaties/veiligheid/energiebesparing			
Brievenbus	X		
(Voordeur)bel	X		
Rookmelders	X		
(Klok)thermostaat	X		
Telefoonaansluiting/internet aansluiting	X		
Veiligheidsschakelaar wasautomaat	X		
Warmwatervoorziening, te weten			
- Stadsverwarming	X		
Tuin - Verlichting/installaties			
Buitenverlichting	X		

HIGHLIGHTS

- Eeuwigdurend afgekochte erfpacht;
- Gelegen op de vierde verdieping;
- Lift aanwezig;
- Eigen parkeerplaats in afgesloten parkeergarage;
- Zicht op het Lloyd Hotel, het basketbalveld en het IJ;
- Uitzicht op de tall ships tijdens Sail Amsterdam;
- Balkon met middagzon;
- Separate berging en gemeenschappelijke fietsenberging in het souterrain;
- Volledig gasloos appartement, aangesloten op stadsverwarming;
- Glasvezel in de woning aanwezig;
- Actieve en professioneel beheerde Vereniging van Eigenaars;
- VvE-bijdrage appartement en berging € 242,42 per maand;
- VvE-bijdrage parkeerplaats € 25,20 per maand;
- Mogelijkheid tot aanvragen van een laadvoorziening via de VvE;
- Uitstekende bereikbaarheid richting de binnenstad, de Ring A10 en uitvalswegen.
- De koopakte wordt opgemaakt bij een notaris in Amsterdam, Diemen of Amstelveen, volgens Amsterdams Ringmodel
- Oplevering in overleg, kan desgewenst snel



Wij zijn niet aansprakelijk voor enige onvolledigheid, onjuistheid of anderszins, dan wel de gevolgen daarvan.

Metropool Makelaars



Metropool Makelaars is NVM specialist op het gebied van woningverkoop voor de gehele metropoolregio van Amsterdam (o.a. Amsterdam, Amstelveen, Haarlem, Hoofddorp, Almere en Uithoorn).

Door samen te werken met andere specialisten in de metropoolregio Amsterdam zoals aankoopmakelaars, taxateurs en financieel adviseurs kunnen wij ons focussen op het verkopen van woningen, ons specialisme.

Misschien is dit wel de woning die je altijd zocht...
We vertellen je er graag alles over.
Geef even een belletje, stuur een WhatsApp of e-mail om een bezichtiging in te plannen.

Verkoopmakelaar
metropoolregio
Amsterdam

Amsterdamseweg 71
1182GP Amstelveen

020 – 227 21 19 (ook voor WhatsApp)
www.metropoolmakelaars.nl
info@metropoolmakelaars.nl

Openingstijden
Ma t/m Vr: 9.00 – 18.00 uur
Za: Alleen op afspraak



metropoolmakelaars.nl



metropoolmakelaars.nl