



DE DUBBELE BROUWER

BROUWERSGRACHT 60 B & C
AMSTERDAM

Designvisie
KARAKTERISTIEK
RIJKSMONUMENT **5**

Woonkamer en keuken
WONEN EN KOKEN **9**

Slaapkamers en badkamers
SLAPEN EN BADEN **19**

Buitenruimte
DAKTERRAS **29**

Buurtgids
CENTRUM CHIQUE **37**

Bereikbaarheid **45**

Kenmerken **50**



De Dubbele Brouwer

ANNIEK STELTENPOOL-DOCTER & KEES KEMP / BROERSMA
WERKEN & WONEN

Wonen aan de Brouwersgracht behoort tot het mooiste dat de Amsterdamse binnenstad te bieden heeft. Vanaf dit rijksmonument kijk je uit over een van de meest karakteristieke grachten van de stad, waar het water, de historische gevels en de bomen langs de kade ieder seizoen een ander decor vormen. Het uitzicht verveelt hier geen dag. Wat deze woning bovendien bijzonder maakt, is haar opzet. Brouwersgracht 60 B en C zijn kadastraal met elkaar verbonden, maar ingericht als twee zelfstandige appartementen. Een zeldzame combinatie die uiteenlopende mogelijkheden biedt, zonder afbreuk te doen aan het karakter en de historie van het pand. Appartement 60 B beschikt over drie slaapkamers, met de slaapverdieping op de eerste verdieping en de woonverdieping daarboven. Appartement 60 C heeft twee slaapkamers, een lichte woonverdieping met aansluitend een heerlijk dakterras en een sfeervolle slaapverdieping onder de karakteristieke kap. Twee woningen met een eigen identiteit, verbonden door dezelfde bijzondere locatie aan de Brouwersgracht. Het is een object dat zich onderscheidt door zijn ligging, zijn flexibiliteit en het uitzicht dat iedere dag opnieuw laat zien waarom de Brouwersgracht tot de mooiste plekken van Amsterdam wordt gerekend.

De volledige woonbeleving is te ervaren op onze website via deze link.

De Dubbele Brouwer

Living on Brouwersgracht is among the finest experiences Amsterdam's historic city centre has to offer. From this listed monument, you look out over one of the city's most characterful canals, where the water, the historic façades, and the trees along the quay create a different setting in every season. The view never becomes ordinary. What makes this property especially distinctive is its layout. Brouwersgracht 60 B and C are cadastral units linked together, yet arranged as two separate apartments. It is a rare combination that offers a wide range of possibilities, without compromising the character and history of the building. Apartment 60 B has three bedrooms, with the sleeping floor on the first floor and the living floor above it. Apartment 60 C has two bedrooms, a bright living floor with an adjoining roof terrace, and an atmospheric sleeping floor beneath the characteristic roof structure. Two homes, each with its own identity, connected by the same exceptional location on Brouwersgracht. This is a property that stands out for its location, its flexibility, and the view that reminds you every day why Brouwersgracht is considered one of the most beautiful places in Amsterdam.



Anniek Steltenpool-Docter
Mobiel: +31 6 25142520
anniek@broersma.nl



Kees Kemp
Mobiel: +31 6 54 78 11 74
kees@broersma.nl



Designvisie

DE HOGE RAMEN BRENGEN HET VERANDERENDE LICHT EN HET LEVEN OP HET WATER BINNEN

Aan de Brouwersgracht komen geschiedenis en stedelijke verfijning op natuurlijke wijze samen. Dit karakteristieke rijksmonument maakt deel uit van een van de mooiste en meest geliefde grachten van Amsterdam. De gevel, opgetrokken in warme baksteen met rijk geprofileerde kozijnen, sluit naadloos aan op het historische straatbeeld. De architectuur kenmerkt zich door haar evenwichtige gevelritme, hoge vensters en zorgvuldig behouden detaillering. Binnen vormen de gracht, de bomen en de omliggende historische bebouwing een vanzelfsprekend onderdeel van het interieur. De hoge ramen brengen het veranderende licht en het leven op het water dichtbij, waardoor ieder seizoen een eigen sfeer aan de woning geeft. Brouwersgracht 60 B en C zijn kadastraal met elkaar verbonden, maar ingericht als twee zelfstandige appartementen. Een bijzondere opzet die flexibiliteit combineert met wonen op een van de meest karaktervolle locaties van Amsterdam.

Design Vision

On Brouwersgracht, history and urban refinement come together naturally. This characterful listed monument forms part of one of Amsterdam's most beautiful and beloved canals. The façade, built in warm brick with richly profiled window frames, blends seamlessly into the historic streetscape. The architecture is defined by its balanced rhythm, tall windows, and carefully preserved detailing. Inside, the canal, the trees, and the surrounding historic buildings become a natural part of the interior. The tall windows bring the changing light and life on the water close at hand, giving the home a distinct atmosphere in every season. Brouwersgracht 60 B and C are cadastral units linked together, yet arranged as two separate apartments. It is a distinctive setup that combines flexibility with living in one of Amsterdam's most characterful locations.





de belhamel
RESTAURANT

BROUW



WOONKAMER EN KEUKEN



Wonen en koken

GROTE RAMEN AAN DE GRACHTZIJDE BRENGEN VOLOP DAGLICHT BINNEN

De woonverdieping op de tweede verdieping strekt zich uit over de volledige diepte van het pand en verbindt de levendigheid van de Brouwersgracht met de rust aan de achterzijde. Aan de voorzijde vormt de woonkamer een lichte leefruimte, waar de grote ramen uitzicht bieden op de gracht en de bomen langs de kade. De originele balken en brede houten vloerdelen versterken het karakter van het historische pand. De eetkamer ligt centraal op de verdieping en vormt een vanzelfsprekende schakel tussen wonen en koken. De open verbinding tussen de ruimtes zorgt voor een prettige routing, waardoor iedere plek een eigen functie krijgt zonder het gevoel van samenhang te verliezen. Aan de achterzijde bevindt zich de keuken, uitgevoerd in een lichte en tijdloze vormgeving, met vrij uitzicht over de omliggende daken van de historische binnenstad. Op deze verdieping bevindt zich tevens een separaat toilet.

Appartement 60 C

De woonverdieping op de derde verdieping combineert een lichte woonkamer aan de voorzijde met een woonkeuken aan de achterzijde. Grote ramen aan de grachtzijde brengen volop daglicht binnen en bieden een vrij uitzicht over het water en de karakteristieke bomen langs de kade. De originele balken en houten vloeren geven de ruimte een warm en authentiek karakter. Centraal op de verdieping verbindt de hal de verschillende leefruimtes op een logische manier. De woonkamer en eetkamer staan met elkaar in verbinding, terwijl de woonkeuken aan de achterzijde een meer beschutte plek vormt. Vanuit de keuken geven openslaande deuren direct toegang tot het dakterras, waardoor binnen en buiten op natuurlijke wijze in elkaar overlopen. Het dakterras vormt een waardevolle verlenging van de woonverdieping en biedt een rustige plek midden in de historische binnenstad. Op deze verdieping bevindt zich tevens een separaat toilet.

Wining and dining

The living floor on the second level extends across the full depth of the building and connects the liveliness of Brouwersgracht with the quiet at the rear. At the front, the living room forms a bright living space, where the large windows offer views of the canal and the trees along the quay. The original beams and wide wooden floorboards enhance the character of the historic building. The dining room is centrally positioned on this floor and forms a natural link between living and cooking. The open connection between the spaces creates a pleasant flow, allowing each area to have its own function without losing the sense of cohesion. At the rear is the kitchen, designed in a light and timeless style, with open views over the surrounding rooftops of the historic city centre. This floor also includes a separate toilet.

Apartment 60 C

The living floor on the third level combines a bright living room at the front with a kitchen-diner at the rear. Large windows on the canal side bring in an abundance of natural light and offer open views over the water and the characteristic trees along the quay. The original beams and wooden floors give the space a warm and authentic character. Centrally on this floor, the hallway logically connects the various living spaces. The living room and dining room are linked to one another, while the kitchen-diner at the rear forms a more sheltered area. From the kitchen, French doors provide direct access to the roof terrace, allowing indoors and outdoors to flow naturally together. The roof terrace is a valuable extension of the living floor and offers a peaceful place in the middle of the historic city centre. This floor also includes a separate toilet.















SLAAPKAMERS
EN
BADKAMERS



Slapen en baden

DE HOOFDSLAAPKAMER AAN DE VOORZIJDEN KIJKT UIT OVER DE BROUWERSGRACHT

Bij Brouwersgracht 60 B bevindt de entree zich op de eerste verdieping, waardoor je de woning binnenkomt op de slaapverdieping. Vanuit de centrale hal zijn drie slaapkamers en de badkamer bereikbaar, terwijl de trap direct verbinding maakt met de woonverdieping erboven. De hoofdslaapkamer aan de voorzijde kijkt met grote ramen uit over de Brouwersgracht en biedt een levendig uitzicht op het water en de kade. De twee slaapkamers aan de achterzijde zijn rustig gelegen en lenen zich uitstekend als kinder-, werk- of logeerkamer. Centraal op de verdieping bevindt zich de badkamer, uitgerust met een ligbad, een aparte inloopdouche, een dubbele wastafel en een toilet. Daarnaast is er een praktische berging met aansluitingen voor wasapparatuur, waardoor de verdieping zowel comfortabel als functioneel is ingericht.

Appartement 60 C

De slaapverdieping bevindt zich op de vierde verdieping. De karakteristieke balken geven de ruimtes een eigen identiteit, terwijl de kapvorm zorgt voor een intieme en warme sfeer. Vanaf de overloop zijn alle vertrekken met elkaar verbonden en leidt een vlizotrap naar de ruime bergvloering, met extra bergruimte. De hoofdslaapkamer ligt aan de voorzijde en onderscheidt zich door haar royale opzet, vaste kastruimte en uitzicht over de Brouwersgracht. Openslaande ramen bieden een bijzonder uitzicht op de iconische koepel van de Koepelkerk. De tweede slaapkamer aan de achterzijde leent zich als logeerkamer, kinderkamer of werkrimte. Centraal op de verdieping ligt de badkamer met dakraam. De indeling is compleet met een ligbad, een aparte inloopdouche en een dubbel wastafelmeubel. Ook bevinden zich hier de aansluitingen voor de wasmachine en droger.

Rest and refresh

For Brouwersgracht 60 B, the entrance is located on the first floor, meaning you enter the home on the sleeping level. From the central hall, three bedrooms and the bathroom are accessible, while the staircase connects directly to the living floor above. The principal bedroom at the front looks out through large windows over the Brouwersgracht and enjoys lively views of the water and the quay. The two bedrooms at the rear are quietly positioned and lend themselves perfectly as children's rooms, studies, or guest rooms. Centrally on this floor is the bathroom, fitted with a bathtub, a separate walk-in shower, a double washbasin, and a toilet. In addition, there is a practical storage room with connections for laundry appliances, making this floor both comfortable and functional.

Apartment 60 C

The sleeping floor is located on the fourth floor. The characteristic beams give the rooms their own identity, while the shape of the roof creates an intimate and warm atmosphere. From the landing, all rooms are clearly connected, and a loft ladder leads to the spacious attic storage with additional storage space. The principal bedroom is located at the front and stands out for its generous proportions, built-in storage, and views over the Brouwersgracht. French windows draw the city inside and offer a remarkable view of the iconic dome of the Koepelkerk. The second bedroom at the rear looks out over the surrounding rooftops and provides a quiet space that works perfectly as a guest room, children's room, or study. Centrally on this floor is the bathroom, where daylight enters naturally through a rooflight. The layout is complete, with a bathtub, a separate walk-in shower, and a double vanity unit. This floor also includes connections for a washing machine and dryer, bringing all daily amenities together clearly on one level.















BUITENRUIMTE



Dakterras

HET DAKTERRAS IS EEN PLEK VOOR EEN RUSTIGE OCHTEND MET EEN KOP KOFFIE OF EEN LANGE LUNCH

Appartement 60 B beschikt niet over een eigen buitenruimte. Daar staat tegenover dat de grote ramen aan de voorzijde een voortdurend uitzicht bieden op de Brouwersgracht, de bomen langs de kade en het karakteristieke grachtenbeeld. De levendigheid van het water en het veranderende licht brengen de seizoenen op natuurlijke wijze naar binnen, waardoor de woning zich voortdurend verbonden voelt met haar bijzondere omgeving.

Appartement 60 C

Grenzend aan de woonverdieping ligt een ruim dakterras dat een vanzelfsprekend verlengstuk vormt van de leefruimte. Vanuit de keuken stap je direct naar buiten, waardoor binnen en buiten moeiteloos met elkaar in verbinding staan. Het is een plek voor een rustige ochtend met een kop koffie, een lange lunch in de zon of een diner op een warme zomeravond. Door de ligging op hoogte geniet het terras van veel privacy en een open gevoel, terwijl de historische binnenstad zich rondom ontvouwt. Tussen de karakteristieke daken van de Haarlemmerbuurt ervaar je hier een verrassend rustige buitenruimte, waar de dynamiek van de stad voelbaar blijft zonder de rust te verstoren. Een zeldzame kwaliteit op deze bijzondere locatie aan de Brouwersgracht.

Outside space

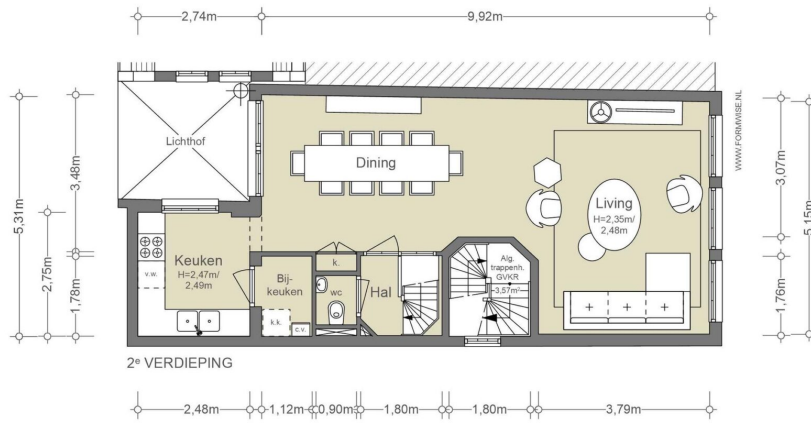
Apartment 60 B does not have its own outdoor space. In return, the large windows at the front provide uninterrupted views over the Brouwersgracht, the trees lining the quay, and the characteristic canal scenery. The liveliness of the water and the changing light bring the seasons indoors in a natural way, making the home feel constantly connected to its exceptional surroundings.

Apartment 60 C

Adjoining the living floor is a generous roof terrace that forms a natural extension of the living space. From the kitchen, you step directly outside, allowing indoors and outdoors to flow effortlessly together. It is a place for a quiet morning coffee, a long lunch in the sun, or dinner on a warm summer evening. Thanks to its elevated position, the terrace enjoys a high degree of privacy and an open feel, while the historic city centre unfolds all around it. Between the characteristic rooftops of the Haarlemmerbuurt, this is a surprisingly peaceful outdoor space where the energy of the city remains present without disturbing the calm. A rare quality in this exceptional location on the Brouwersgracht.



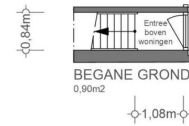
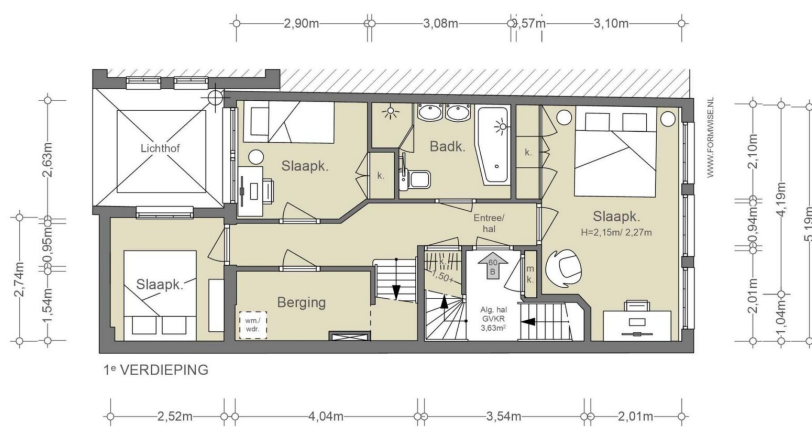




NEN2580/ BBMI - NVM

Gebruiksoppervlakte wonen	55,14 m ²
Overige inpandige ruimte	0,28 m ²
Gebouwegebonden buitenruimte	n.v.t.
Externe bergruimte	n.v.t.

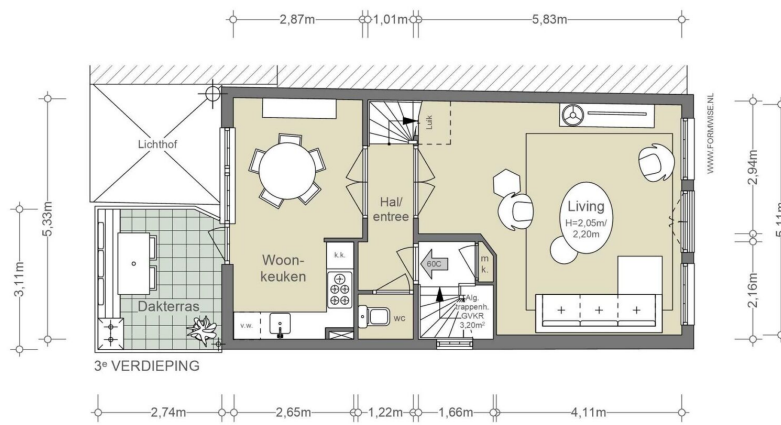
De op de tekening aangegeven maten zijn circa-maten, onder voorbehoud van drukfouten.



NEN2580/ BBMI - NVM

Gebruiksoppervlakte wonen	53,17 m ²
Overige inpandige ruimte	0,28 m ²
Gebouwegebonden buitenruimte	n.v.t.
Externe bergruimte	n.v.t.

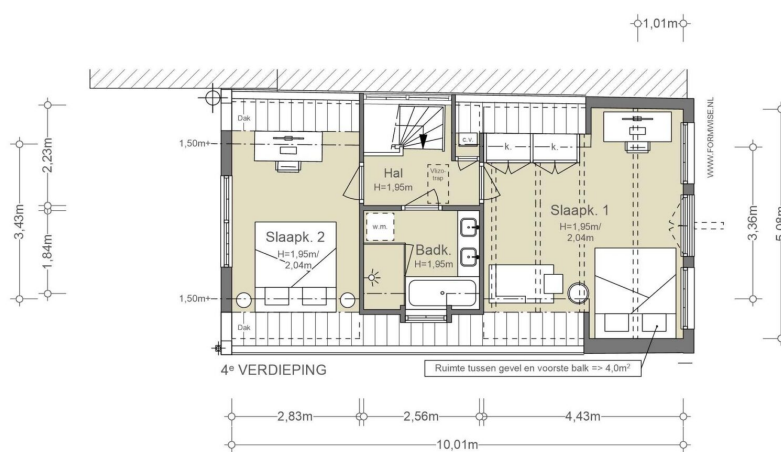
De op de tekening aangegeven maten zijn circa-maten, onder voorbehoud van drukfouten.



NEN2580/ BBMI - NVM

Gebruiksoppervlakte wonen	47,78 m ²
Overige inpandige ruimte	0,26 m ²
Gebouwbonden buitenruimte	8,41 m ²
Externe bergruimte	n.v.t.

De op de tekening aangegeven maten zijn circa-maten, onder voorbehoud van drukfouten.



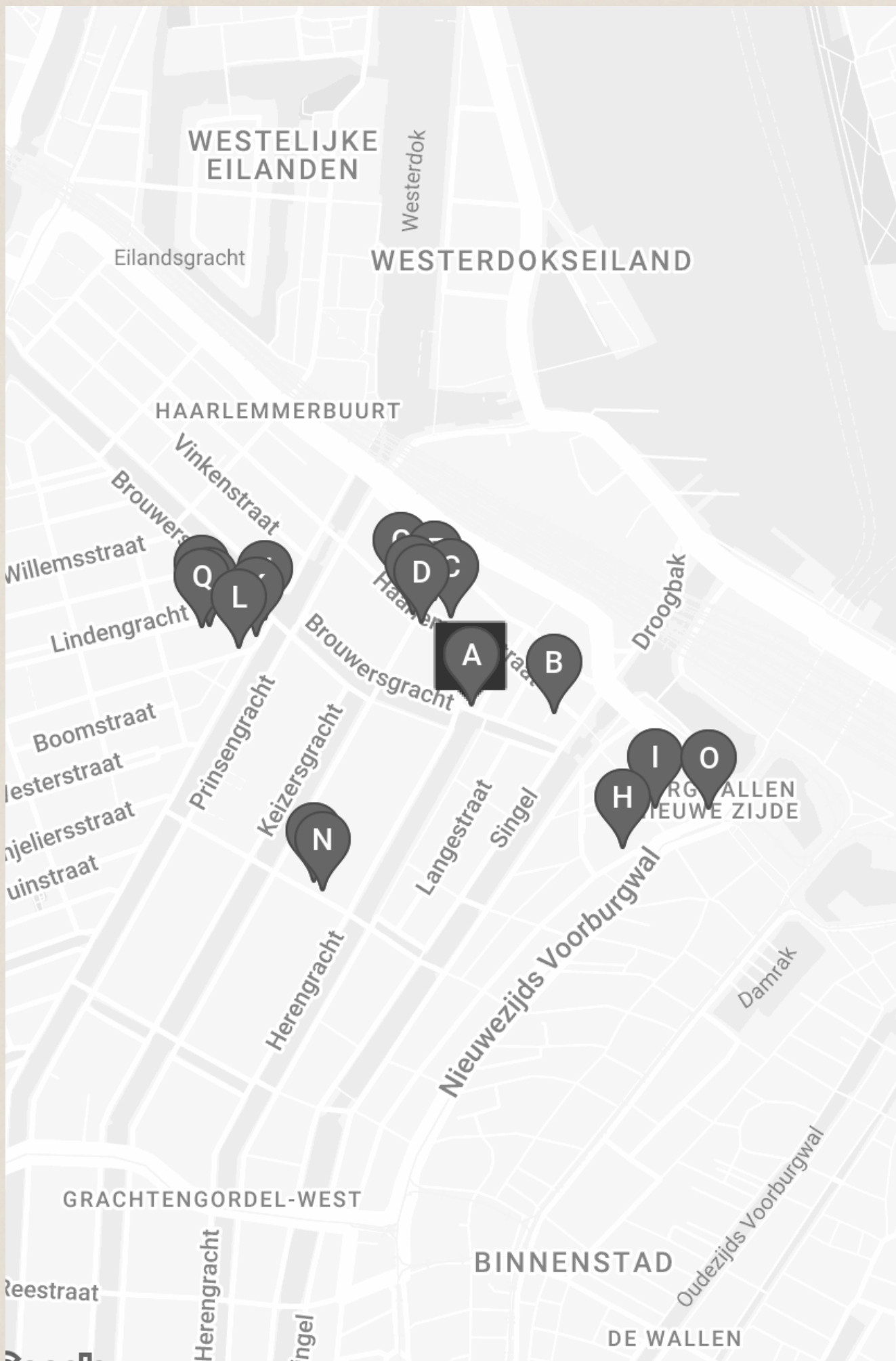
NEN2580/ BBMI - NVM

Gebruiksoppervlakte wonen	29,60 m ²
Overige inpandige ruimte	9,70 m ²
Gebouwbonden buitenruimte	n.v.t.
Externe bergruimte	n.v.t.

De op de tekening aangegeven maten zijn circa-maten, onder voorbehoud van drukfouten. Badkamer en hal lager dan 2,00m, maar voor voortbrengend gebruik geschikt en daarom als GO wonen meegerekend.



BUURTGIDS



A **De Belhamel**
Brouwersgracht 60,
1013 GX Amsterdam

Dit restaurant weet zich zowel qua locatie als qua interieur uniek te onderscheiden. Het restaurant en de bar (een echte speakeasy) hebben allebei een romantische Parijse Art Nouveau sfeer.

B **Bistrot neuf**
Haarlemmerstraat 9,
1013 EH Amsterdam

Bistrot Neuf is een gezellige bistro met een modern interieur midden in het levendige Amsterdam. Het werd ooit terecht uitgeroepen tot de beste Franse zaak van Amsterdam en dat is te begrijpen.

C **Petit Gâteau**
Haarlemmerstraat 80,
1013 EV Amsterdam

Petit Gâteau is een échte Franse patisserie aan de Haarlemmerstraat in Amsterdam. Alles wordt bereid in de winkel, zichtbaar voor iedereen. Bij het aanschouwen van dit unieke concept loopt het water je in de mond.

D **De Blauwe Druif**
Haarlemmerstraat 91,
1013 EL Amsterdam

Met zijn glas-in-lood ramen en gehaakte gordijntjes zijn de deuren van Café de Blauwe Druif al open sinds 1733. Het is gevestigd vlakbij het WestIndisch Huis. Schippers die werkten voor de WIC dronken afscheid-en verwelkomt-borrels in de Blauwe Druif.

E **Ibericus**
Haarlemmerstraat 93,
1013 EM Amsterdam

Sinds 2012 vertegenwoordigt Ibericus de keuken van Spanje in de Nederlandse winkelstraten. Eenmaal binnen voelt het bij Ibericus alsof je je op het Iberische schiereiland begeeft. Overal hangen hammen met de alom bekende zwarte hoeven, de Pata Negra.

F **Café de Vrouw met de Baard**
Buiten Brouwersstraat 19h,
1013 GJ Amsterdam

De Vrouw met de Baard - alleen de naam is reden genoeg om hier een keertje langs te wippen.

G **Sukha**
Haarlemmerstraat 110,
1013 EW Amsterdam

Sukha betekent 'joy of life' in het Sanskriet, en de vreugde zie je terug in het mooi ingerichte lichte pand aan de Haarlemmerstraat in Amsterdam.

H **CIMA Rooftop**
Hekelveld 10,
1012 SN Amsterdam

CIMA Rooftop CIMA is de rooftop bar en restaurant boven op hotel The Duyfken, met uitzicht over de daken van de binnenstad.

I **Gebroeders Niemeijer**
Nieuwendijk 35,
1012 MA Amsterdam

Dat Nederland een broodcultuur heeft is geen geheim, dus gaat er niets boven een sneetje volkoren van eigen bodem. De Hartog volkorenbroden zijn een begrip in Amsterdam. Al sinds 1896 worden de tarwe gemalen in eigen maalderij.

J **Het Papeneiland**
Prinsengracht 2,
1015 DV Amsterdam

Het huidige pand van het café komt uit 1642. Aan het begin van de Prinsengracht bevond zich in de 17de eeuw op nummer 7 een katholieke schuilkerk en deze was via een tunnel verbonden met het pand op de hoek.

K **Pompon**
Prinsengracht 12 HS,
1015 DV Amsterdam

Al meer dan 30 jaar maken de bloemisten van Pompon op maat gemaakte boeketten. Niet zomaar boeketten maar van de mooiste kunstbloemen.

L **Domenica**
Noordermarkt 7,
1015 MV Amsterdam

Domenica betekent Zondag in het Italiaans.

M **Linguini**
Herenstraat 22,
1015 CB Amsterdam

Essentieel in de Italiaanse keuken is simpliciteit: zolang de ingrediënten goed zijn heb je niet veel nodig. "Less is more". Dat hebben ze bij Linguini in de Herenstraat goed begrepen.

N **Max Restaurant**
Herenstraat 14,
1015 CA Amsterdam

Max, geboren in Jakarta, leerde de basis van zijn moeder die kok was. Verwacht geen Indonesische nostalgie, maar een eigen, lichtvoetige interpretatie van de Indische keuken. Het interieur is huiselijk maar niet tuttig.

O **Café Karpershoek**
Martelaarsgracht 2,
1012 TP Amsterdam

Café Karpershoek is een van de oudste kroegen van Amsterdam. In 1606 was de Karpershoek een herberg aan het IJ voor de zeelui van de VOC. Vandaag de dag is de Karpershoek een authentieke 'bruine kroeg'.

P **Café Enté**
Lindengracht 31,
1015 KB Amsterdam

Een combinatie van een bruine kroeg en een restaurant. Dat was het uitgangspunt van Natalie Kouwen en Tim Werners. Chef Joris van Dijk (o.a. voorheen Rijsel) kookt hier geen gemiddelde daghap maar eerder culinair comfortfood.

Q **Kahmann Gallery**
Lindengracht 35,
1015 KB Amsterdam

De Kahmann gallery aan de Lindengracht is de plek voor de fotografieliefhebber. Het tentoonstellingsprogramma van de galerie is een mix van vintage en hedendaagse fotografie en ze vertegenwoordigen het werk van bijna 30 nationaal en internationaal gerenommeerde fotografen.

R **Lindengrachtmarkt**
Lindengracht,
1015 JP Amsterdam

Als je al een appeltaart bij Winkel 43 op de Noordermarkt gegeten hebt, wandel dan even door naar de Lindenmarkt.







BEREIKBAARHEID

Bereikbaarheid

De Brouwersgracht ligt aan het begin van de Singel, Herengracht, Keizersgracht en Prinsengracht. Dit deel is dynamisch en vormt samen met de Herenmarkt een van de mooiste delen van de grachtengordel. De Brouwersgracht ligt op een mooi en gewild gedeelte ter hoogte van de Keizersgracht, zonder woonboten voor de deur. De rustige Herenmarkt direct om de hoek zorgt voor extra ruimte en minder drukte. De historische Brouwersgracht is een prachtige centrale locatie in een levendig deel van het centrum. Omringd door de Jordaan, Haarlemmerdijk, de Dam en het Centraal Station is hier altijd iets te beleven. Trendy winkels, gezellige cafés en restaurantjes zoals Toscanini, Duende, Café Winkel 43 en Café Papeneiland zijn volop aanwezig. De Noordermarkt, met op maandag en zaterdag de biologische markt, ligt om de hoek. Ook het Westerpark met aanpalende natuurgebieden is vlakbij. Boodschappen kunt u doen bij Albert Heijn, Jumbo, Marqt en diverse speciaalzaken op de Herenstraat, Haarlemmerdijk en Haarlemmerstraat. In 2007 werd de Brouwersgracht niet voor niets door lezers van Het Parool uit 150 nominaties verkozen tot de mooiste straat van Amsterdam. De Brouwersgracht biedt de perfecte balans tussen rustig wonen en de gezelligheid van het centrum van Amsterdam.

Bereikbaarheid

Een centrale locatie met meerdere routes in en uit de stad, wat het makkelijk bereikbaar maakt. Via het Centraal Station en langs het IJ zijn de noordelijke, westelijke en noordelijke delen van de Ring eenvoudig te bereiken. Het Centraal Station, op loopafstand, is een belangrijk knooppunt voor de metro, buslijnen en (internationale) treinverbindingen. Met de fiets is de gehele stad bereikbaar.

Parkeergelegenheid

Parkeren is mogelijk via een vergunningenstelsel op de openbare weg (vergunninggebied Centrum-2c). Met een parkeervergunning voor Centrum-2c mag u parkeren in Centrum-2. Een parkeervergunning voor bewoners kost € 338,70 per 6 maanden. Momenteel is er voor dit vergunninggebied een wachttijd van 38 maanden. Een tweede parkeervergunning is in dit gebied niet mogelijk. Naast de openbare weg is het ook mogelijk om met een parkeervergunning kosteloos te parkeren in de garages Kop van Diemen, Pontsteiger, Willemspoort en IJdock. (Bron: *Gemeente Amsterdam, juli 2026.*)

Neighbourhood

Brouwersgracht is located at the beginning of the Singel, Herengracht, Keizersgracht, and Prinsengracht. This part of the canal belt is lively and, together with the Herenmarkt, forms one of the most beautiful areas of Amsterdam's historic centre. Brouwersgracht enjoys a particularly desirable stretch near the Keizersgracht, with no houseboats directly in front. The quiet Herenmarkt just around the corner adds an extra sense of openness and calm. The historic Brouwersgracht is a beautiful central location in one of the liveliest parts of the city centre. Surrounded by the Jordaan, Haarlemmerdijk, Dam Square, and Central Station, there is always something happening here. Trendy shops, inviting cafés, and restaurants such as Toscanini, Duende, Café Winkel 43 and Café Papeneiland are all close by. Noordermarkt, with its organic market on Mondays and Saturdays, is just around the corner. Westerpark and the adjoining green spaces are also nearby. Daily shopping can be done at Albert Heijn, Jumbo, Marqt, and the various specialist shops on Herenstraat, Haarlemmerdijk, and Haarlemmerstraat. It is no coincidence that in 2007 Brouwersgracht was voted the most beautiful street in Amsterdam by readers of Het Parool, chosen from 150 nominations. Brouwersgracht offers the perfect balance between peaceful living and the liveliness of Amsterdam's city centre.

BROUWERSGRACHT
Centrum







Vraagprijs	<ul style="list-style-type: none">• € 1.750.000 k.k.
Beschikbaarheid	<ul style="list-style-type: none">• In overleg
Vertrekken	<ul style="list-style-type: none">• 7 kamers• 5 slaapkamers• 2 badkamers
Onderhoud	<ul style="list-style-type: none">• Intern: Goed• Extern: Goed
Oppervlakten & Inhoud	<ul style="list-style-type: none">• Woonoppervlakte: 186 m²• Overige inpandige ruimte: 22 m²• Gebouwgebonden buitenruimte: 8 m²
Bouwjaar	<ul style="list-style-type: none">• 1772
Installaties	<ul style="list-style-type: none">• Dakraam• Natuurlijke ventilatie• TV kabel
Ligging	<ul style="list-style-type: none">• Aan vaarwater• Aan water• In centrum
Parkeren	<ul style="list-style-type: none">• Betaald parkeren• Parkeervergunningen
Type verwarming	<ul style="list-style-type: none">• CV Ketel

Type warmwater

- CV Ketel

Bestemming

- Woonruimte

Eigendomsoort

- Volle eigendom

Buitenruimte

- Dakterras

Kadastraal

- Gemeente: Amsterdam
- Sectie: M
- Nummer: 7403

Duurzaamheid

- Energielabel C

Soort

- Appartement
- Bovenwoning
- Dubbel-bovenhuis

Welke woonlaag

- 2e

Bijzonderheden

- Dubbele bewoning mogelijk

Overige kenmerken

- OZB ('26) € 473,77 per jaar 60 B
- OZB ('26) € 432,66 per jaar 60 C
- Rioolrecht ('26) € 192,04 per jaar (2x)
- Servicekosten VvE € 833,34 per maand (totaal voor beide appartementen)

Broersma.
Elegant in werken
en wonen.

Koningslaan 14
1075 AC Amsterdam

Broersma Wonen
+31 (0)20 305 97 77
wonen@broersma.nl

BROERSMA.NL