



Waldeck Pymontlaan 8 H
Amsterdam

INHOUD

| CONTENTS

Omschrijving | Description

Kenmerken | Features

Foto impressie | Photo impression

Plattegronden | Floor plans

Op de kaart | On the map

Over ons | About us

Notities | Notes

Waldeck Pyrmontlaan 8 H
Amsterdam





OMSCHRIJVING

| DESCRIPTION

Waldeck Pymontlaan 8 by Studio Piet Boon, waar historische allure en moderne verfijning samenkomen.

Aan één van de mooiste lanen van Amsterdam-Zuid verrijzen vier exclusieve stadsappartementen in een karakteristiek dubbelbreed herenhuis, ontworpen onder architectuur van Studio Piet Boon. Hier komen tijdloze elegantie, maatwerk en hoogwaardige materialen harmonieus samen.

De royale benedenwoning met souterrain vormt het grootste appartement van het pand en beschikt over een uitzonderlijke stadstuin van ruim 140 m² met ideale middag- en avondzon, een zeldzaamheid in deze buurt.

Ieder appartement heeft een eigen signatuur, met dezelfde hoogwaardige afwerking, royale maatvoering en serene sfeer. Van een houten parketvloer met vloerverwarming tot state-of-the-art maatwerkkeukens voorzien van Gaggenau-apparatuur. Een verfijnt lichtplan, rijk aan maatwerk kasten in elke ruimte en taj Mahal kwartsiet; De afwerking is stijlvol, zorgvuldig en tot in detail doordacht.

ENGLISH TEXT BELOW

INDELING

De entree op de Waldeck Pymontlaan 8 weerspiegelt direct de signatuur van een project waarin vakmanschap en verfijning samenkomen.

Via het eigen tuinhek bereik je de fraai aangelegde voortuin. Het bordes leidt naar de originele voordeur, waar de entree van de benedenwoning direct karakter ademt.

Binnenkomst in de elegante gang met een zorgvuldig ontworpen zichtlijn naar de achterzijde. De transparante doorkijkhaard vormt hierbij een bijzonder element, waardoor je subtiel door de woning heen kijkt.

Via glazen openslaande deuren aan de linkerzijde ligt de woonkamer. De haard is geïntegreerd in de kastenwand, omlijst door sierlijsten en gerookt spiegelglas, wat zorgt voor een royale en uitnodigende zithoek.

Aan de achterzijde bevindt zich de royale eetkeuken. De overgang tussen zit- en eetgedeelte wordt op elegante wijze gemarkeerd door op maat gemaakte ensuite deuren met geïntegreerde kasten.

De keuken vormt het absolute middelpunt van de benedenverdieping. Deze open leefkeuken sluit naadloos aan op het eetgedeelte. Het kookeiland in Taj Mahal kwartsiet loopt over in een verfijnde bar en wordt omringd door maatwerk kasten.

Voorzien van alle denkbare luxe, waaronder Gaggenau inbouwapparatuur, een inductiekookplaat met geïntegreerde afzuiging, Quooker, combi-stoomoven, wijnklimaatkast en koelkast met vriesladen. Er is royaal plaats voor een grote eettafel, terwijl de doorkijkhaard richting de entree de ruimte op subtiele wijze verdeelt.

Dankzij de plafondhoge glazen puien die volledig openen, baadt de ruimte in het licht en ontstaat een directe verbinding met de tuin.

Via een glazen trap bereik je de riante, professioneel aangelegde tuin van circa 140 m². Ook hier is over ieder detail nagedacht, met meerdere zorgvuldig gecreëerde zitplekken, ruimte voor een grote eettafel en een comfortabele loungehoek. De tuin biedt een zeldzame mate van privacy en vormt een oase van rust.

Terug in de hal bij de entree, waar de doorkijkhaard opnieuw de verbinding legt tussen de verschillende leefruimtes, ontvouwt zich een architectonisch statement: de trap naar het souterrain.

Beneden aangekomen valt direct de serene sfeer en het natuurlijke licht op, mede dankzij de zorgvuldig ontworpen wolfskuilen met groen en kiezels.

Aan de rechter zijde bevindt zich de master suite. Deze is zonder overdrijving ongeëvenaard. Direct in het oog springt de indrukwekkende raampartij tot aan de vloer met groen en grind, wat zorgt voor een serene en natuurlijke lichtinval.

Een doorkijkhaard, stijlvol verwerkt in een maatwerk kastenwand, vormt een elegante scheiding tussen het slaapgedeelte en de royale kleedruimte met maatwerk kasten.

De suite ademt pure luxe, met een op maat gestoffeerd hoofdbord en een doordacht lichtplan met subtiel geïntegreerde spots.

De ensuite badkamer is voorzien van een wastafelmeubel in Taj Mahal kwartsiet, een royale inloopdouche, ligbad en discreet weggewerkt toilet. Alle kranen en douche-elementen zijn in gunmetal uitgevoerd.

Verderop liggen twee royaal bemeten slaapkamers, beide voorzien van royale ramen die zorgen voor een prettige lichtinval en een bijzondere connectie met buiten.

De badkamer is uitgevoerd op hoog niveau met een wastafelmeubel in Taj Mahal kwartsiet, een royale inloopdouche en gunmetal kranen en douche-elementen.

Direct tegenover de trap bevindt zich een wellnessruimte met sauna, subtiel geïntegreerd in het geheel. Links van de trap is een separate wasruimte gesitueerd. In de hal bevindt zich daarnaast een separaat toilet met fontein.

STUDIO PIET BOON

In opdracht van Build Real Estate en MV Vastgoed transformeert Studio Piet Boon een karakteristiek herenhuis uit het begin van de twintigste eeuw tot vier exclusieve stadsappartementen.

Waldeck Pyrmontlaan 8 by Studio Piet Boon, where historic charm and modern refinement come together.

On one of the most beautiful avenues in Amsterdam-Zuid, four exclusive city apartments are being created in a characterful double-width townhouse, designed by Studio Piet Boon. Timeless elegance, bespoke design and high-quality materials come together here in perfect harmony.

The generous ground-floor apartment with basement is the largest residence in the building and features an exceptional city garden of over 140 m², with ideal afternoon and evening sun. A rarity in this neighbourhood.

Each apartment has its own signature, while sharing the same high-end finish, generous proportions and serene atmosphere. From wooden parquet flooring with underfloor heating to state-of-the-art bespoke kitchens fitted with Gaggenau appliances. A refined lighting plan, extensive custom-made cabinetry in every room and Taj Mahal quartzite; the finish is stylish, carefully considered and thought through down to the finest detail.

LAYOUT

The entrance at Waldeck Pyrmontlaan 8 immediately reflects the signature of a project where craftsmanship and refinement come together.

Through the private garden gate, you enter the beautifully landscaped front garden. The steps lead to the original front door, where the entrance to the ground-floor apartment immediately exudes character.

You enter into an elegant hallway, with a carefully designed sightline towards the

rear. The transparent see-through fireplace is a striking feature, allowing a subtle view through the home.

Through glazed double doors on the left is the living room. The fireplace is integrated into the wall of cabinetry, framed by decorative mouldings and smoked mirror glass, creating a generous and inviting seating area.

At the rear is the spacious kitchen diner. The transition between the sitting and dining areas is elegantly marked by bespoke ensuite doors with integrated cabinetry.

The kitchen is the true heart of the ground floor. This open living kitchen connects seamlessly with the dining area. The Taj Mahal quartzite island flows into a refined bar and is surrounded by custom-made cabinetry.

It offers every conceivable luxury, including Gaggenau built-in appliances, an induction hob with integrated extraction, Quooker, combi-steam oven, wine climate cabinet and fridge with freezer drawers. There is ample space for a large dining table, while the see-through fireplace towards the entrance subtly divides the room.

Thanks to the floor-to-ceiling glass façades, which open fully, the space is filled with light and connects directly with the garden.

A glass staircase leads to the expansive, professionally landscaped garden of approximately 140 m². Here too, every detail has been carefully considered, with several thoughtfully created seating areas, space for a large dining table and a comfortable lounge corner. The garden

offers a rare degree of privacy and forms an oasis of calm.

Back in the entrance hall, where the see-through fireplace once again connects the various living spaces, an architectural statement unfolds: the staircase to the basement.

Downstairs, the serene atmosphere and natural light are immediately noticeable, partly thanks to the carefully designed light wells with greenery and pebbles.

On the right-hand side is the master suite. Without exaggeration, it is exceptional. The impressive floor-to-ceiling window, with greenery and gravel outside, immediately catches the eye and creates a serene, natural light.

A see-through fireplace, stylishly incorporated into a bespoke wall of cabinetry, forms an elegant divide between the sleeping area and the generous dressing room with custom-made wardrobes.

The suite breathes pure luxury, with a bespoke upholstered headboard and a well-considered lighting plan with subtly integrated spotlights.

The ensuite bathroom features a Taj Mahal quartzite vanity unit, a spacious walk-in shower, bathtub and discreetly concealed toilet. All taps and shower fittings are finished in gunmetal.

Further along are two generously sized bedrooms, both with large windows that provide pleasant natural light and a special connection with the outside.

The bathroom has been finished to a high standard, with a Taj Mahal quartzite vanity

unit, a spacious walk-in shower and gunmetal taps and shower fittings.

Directly opposite the staircase is a wellness area with sauna, subtly integrated into the whole. To the left of the staircase is a separate laundry room. The hallway also includes a separate toilet with washbasin.

STUDIO PIET BOON

Commissioned by Build Real Estate and MV Vastgoed, Studio Piet Boon is transforming a characterful early twentieth-century townhouse into four exclusive city apartments.

Studio Piet Boon is internationally renowned for its timeless signature, where craftsmanship, natural materials and architectural tranquillity come together. The studio is responsible for iconic projects around the world, ranging from exclusive private residences to prestigious hotels such as the new Rosewood Hotel Amsterdam, and now brings that same refined style to Waldeck Pymontlaan, in the heart of Amsterdam-Zuid.

LOCATION

Living on the edge of the Vondelpark offers peace and space in the heart of Oud-Zuid. This neighbourhood, with its wide tree-lined avenues, offers a refined mix of top gastronomy, luxury boutiques and everyday conveniences. Just around the corner is the Michelin-starred Ron Gastrobar, while nearby you will also find the French seafood restaurant Simply Fish and the charming Schotsheuvel. The Koninginneweg, Amstelveenseweg and Cornelis Schuytstraat are all within walking distance.

Museumplein, home to the Rijksmuseum, Van Gogh Museum and the Concertgebouw, forms a cultural extension

KENMERKEN

Aanvaarding

Bijdrage VVE	€ 476,-
Oplevering	In overleg
Adres	Waldeck Pymontlaan 8 H
Postcode	1075 BV

Indeling

Aantal kamers	5
Aantal slaapkamers	3
Aantal badkamers	2
Aantal verdiepingen	2

Bouw

Soort woning	Benedenwoning
Woonlaag	2
Soort bouw	Nieuwbouw
Bouwjaar	1913
Onderhoud binnen	Uitstekend
Onderhoud buiten	Uitstekend
Voorzieningen	Airconditioning, rookkanaal, schuifpui

Energie

Energie label	A +
Isolatie	Volledig geïsoleerd
Warm water	Cv ketel
Verwarming	Cv ketel
Ketel	2025

Oppervlakten en inhoud

Woonoppervlakte	208 m ²
Inhoud	784 m ³

Buitenruimte

Tuin/Terras/Balkon	Ja
Achtertuint	achter- en zijtuin van circa 140 m ²

Disclaimer: NL: Deze informatie is door ons met de nodige zorgvuldigheid samengesteld. Onzerzijds wordt echter geen enkele aansprakelijkheid aanvaard voor enige onvolledigheid, onjuistheid of anderszins, dan wel de gevolgen daarvan. Koper heeft zijn eigen onderzoeksplicht naar alles wat voor hem of haar van belang is of kan zijn. Met betrekking tot deze woning zijn wij uitsluitend makelaar adviseur van verkoper. Wij adviseren u een deskundige (NVM-)makelaar in te schakelen die u begeleidt bij het aankoopproces. Indien u specifieke wensen heeft omtrent de woning, adviseren wij u deze tijdig kenbaar te maken aan uw aankopend makelaar en hiernaar zelfstandig onderzoek te (laten) doen. Indien u geen deskundige vertegenwoordiger inschakelt, acht u zich volgens de wet deskundig genoeg om alles wat van belang is of kan zijn voor u te kunnen overzien. Van toepassing zijn de NVM voorwaarden.

FEATURES

Acceptance

VVE contribution	€ 476,-
Transfer	In consultation
Address	Waldeck Pyrmontlaan 8 H
Postcode	1075 BV

Layout

N° of rooms	5
N° of bedrooms	3
N° bathrooms	2
N° of floors	2

Bou

Type	Ground floor apartment, Apartment
Levels	2
Type of construction	Development
Year built	1913
Maintenance inside	Excellent
Maintenance outside	Excellent

Energy

Energy label	A +
Insulation	Fully isolated
Hot water	Central Heating
Heating	Central Heating
Boiler	2025

Area and capacity

Living area	208 m ²
Capacity	784 m ³

Outside space

Garden	Yes
Backyard	Backyard, Frontyard, Side garden 140 m ²
Shed	-

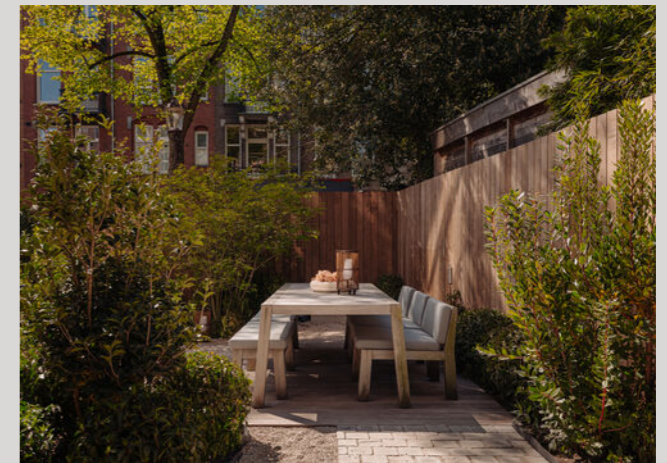
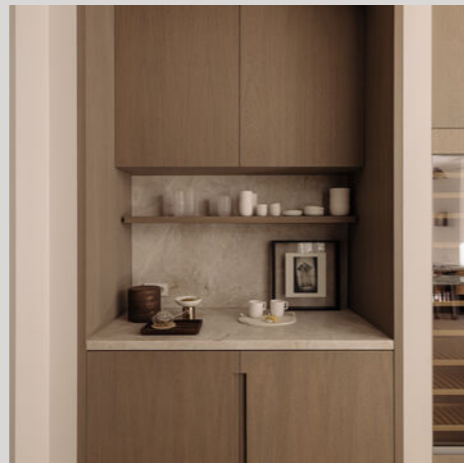
Disclaimer: EN: This information has been compiled with the greatest possible care. However, we accept no liability for any inaccuracies or deficiencies in that information or for any consequences arising therefrom. It is the duty of the purchaser to investigate all matters of importance to him or her. With regard to this property, we act solely in an advisory capacity as the estate agents of the vendor. We advise you to engage the services of an NVM estate agent to assist you with the purchasing process. If you have any specific wishes regarding the property, you are advised to notify your purchasing estate agent as soon as possible and to conduct any investigations yourself, or to arrange to have them conducted. If you do not engage the services of a qualified representative, you are deemed by law to have a sufficient understanding and awareness of everything that is or could be of importance to you. NVM terms and conditions apply.

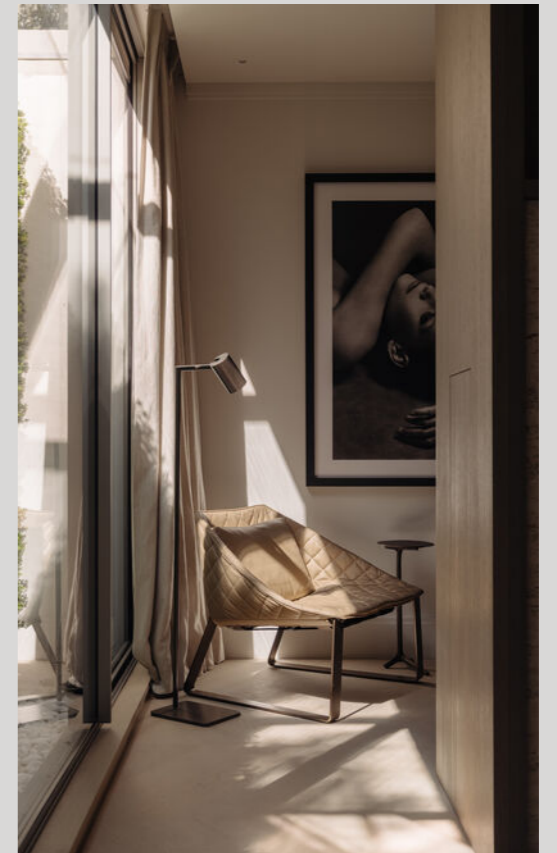
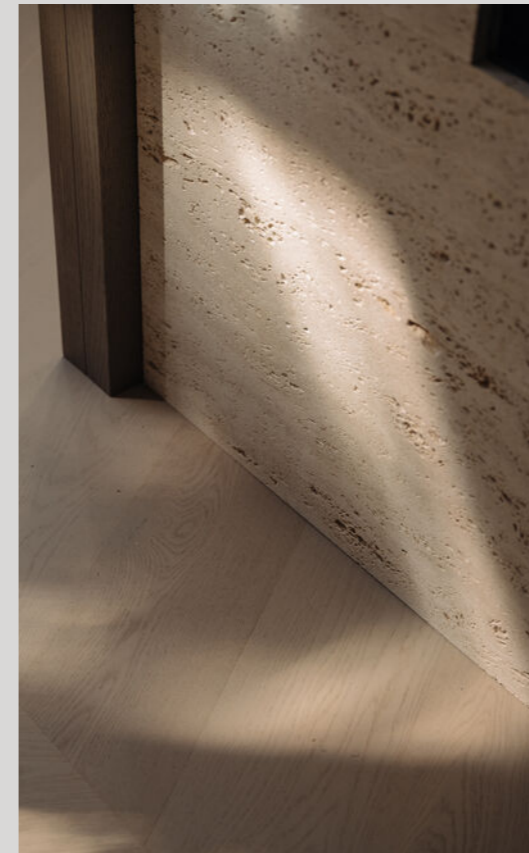
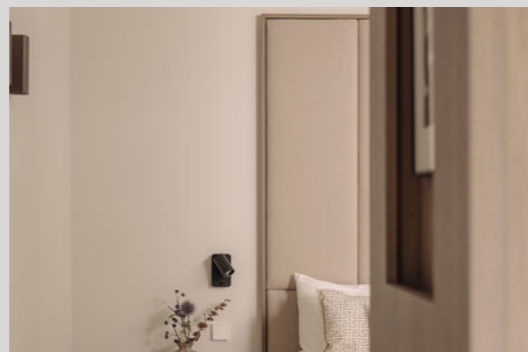


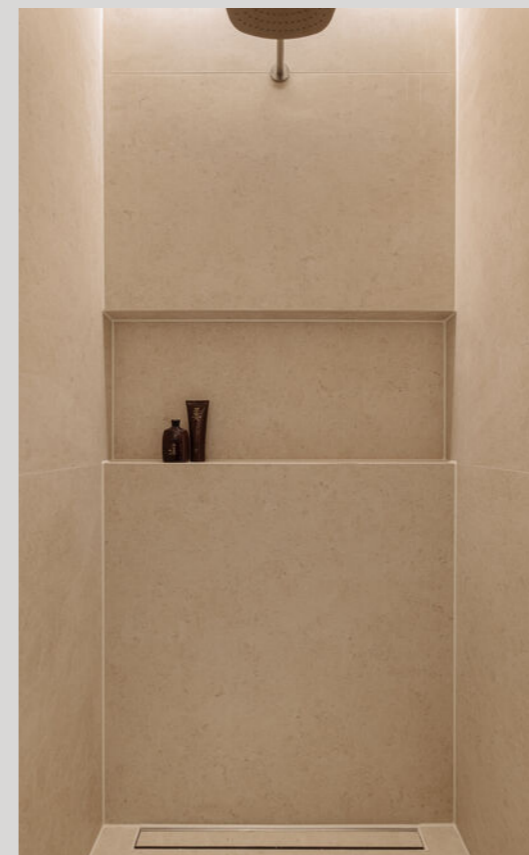
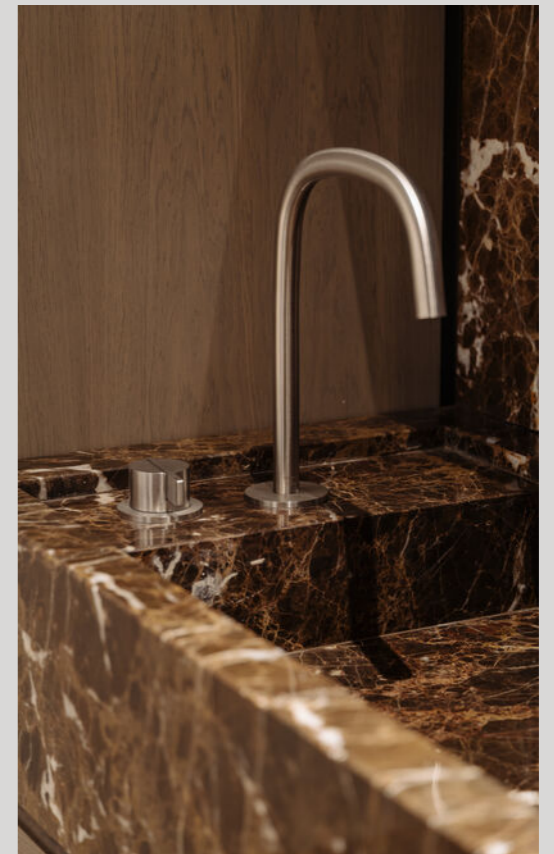


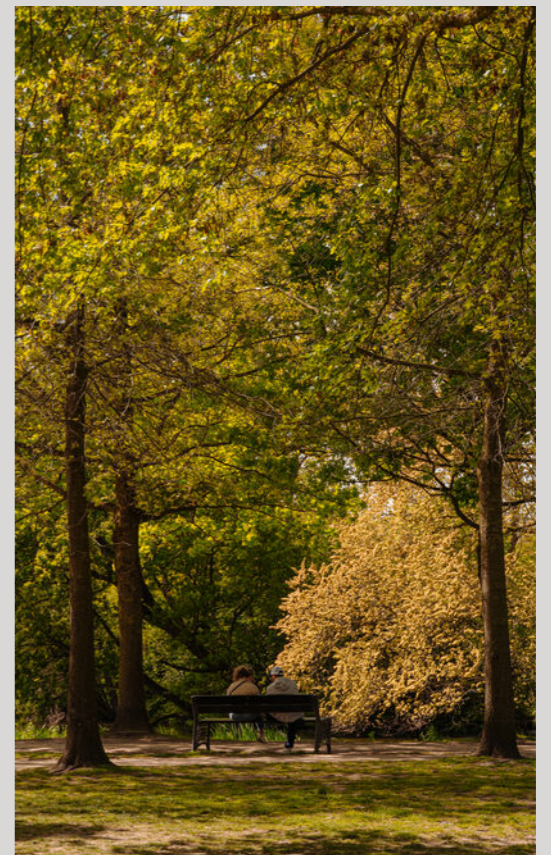
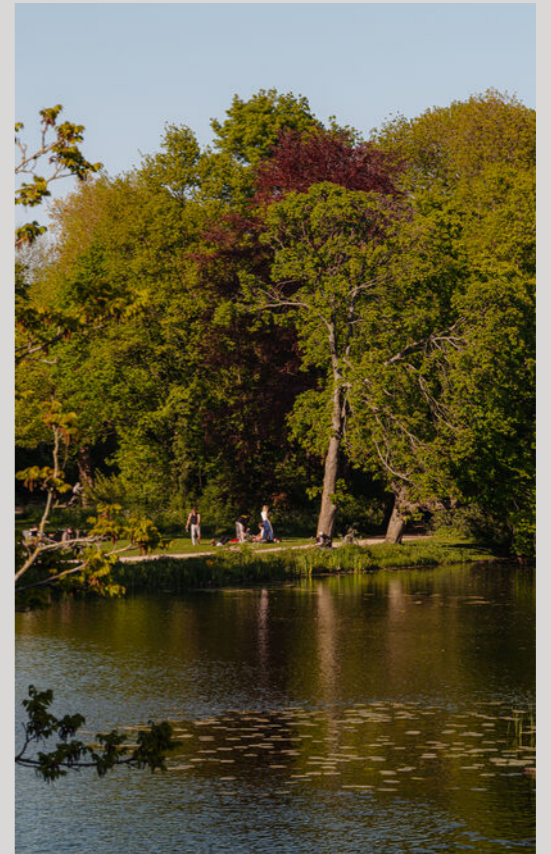


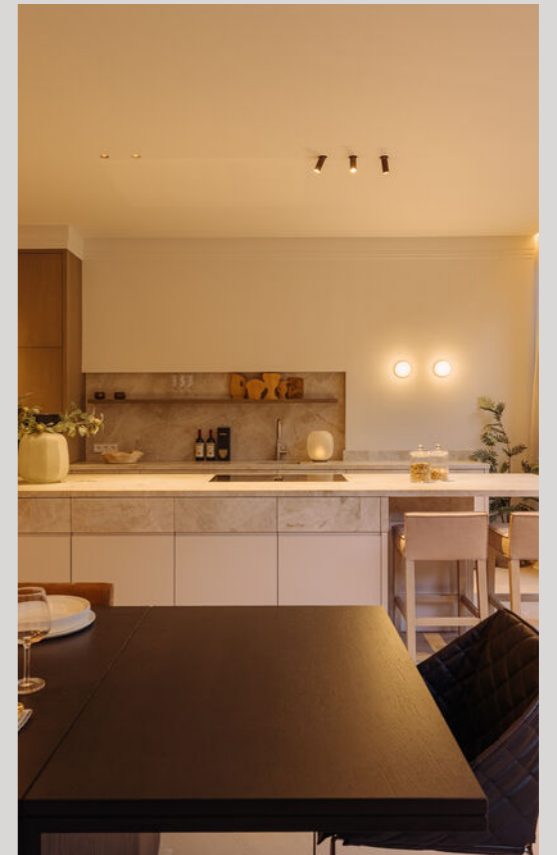
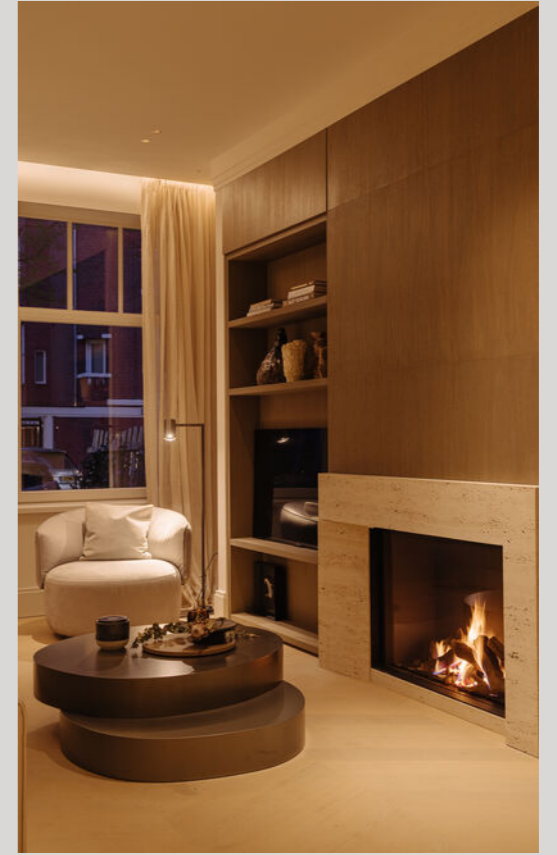


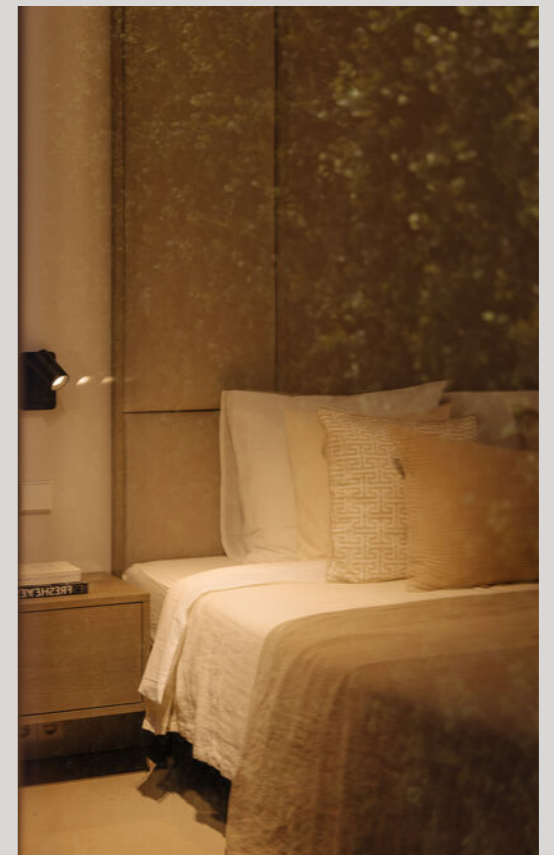
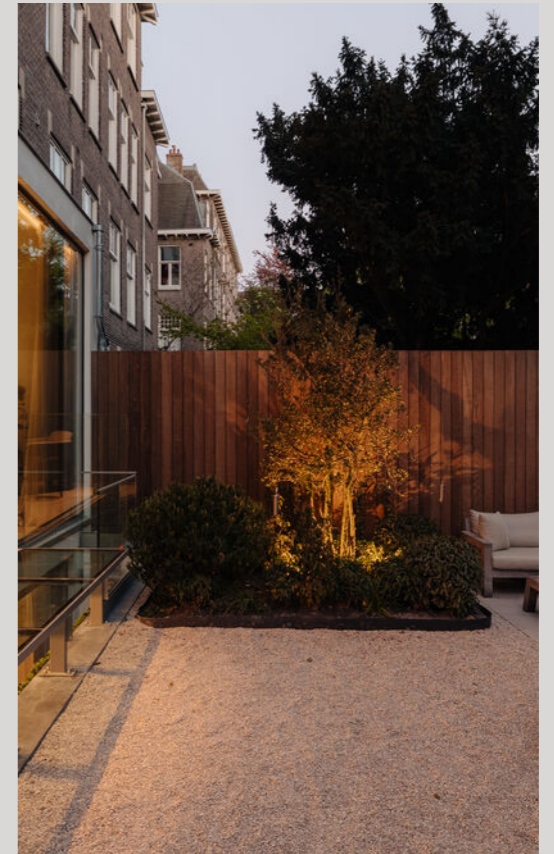




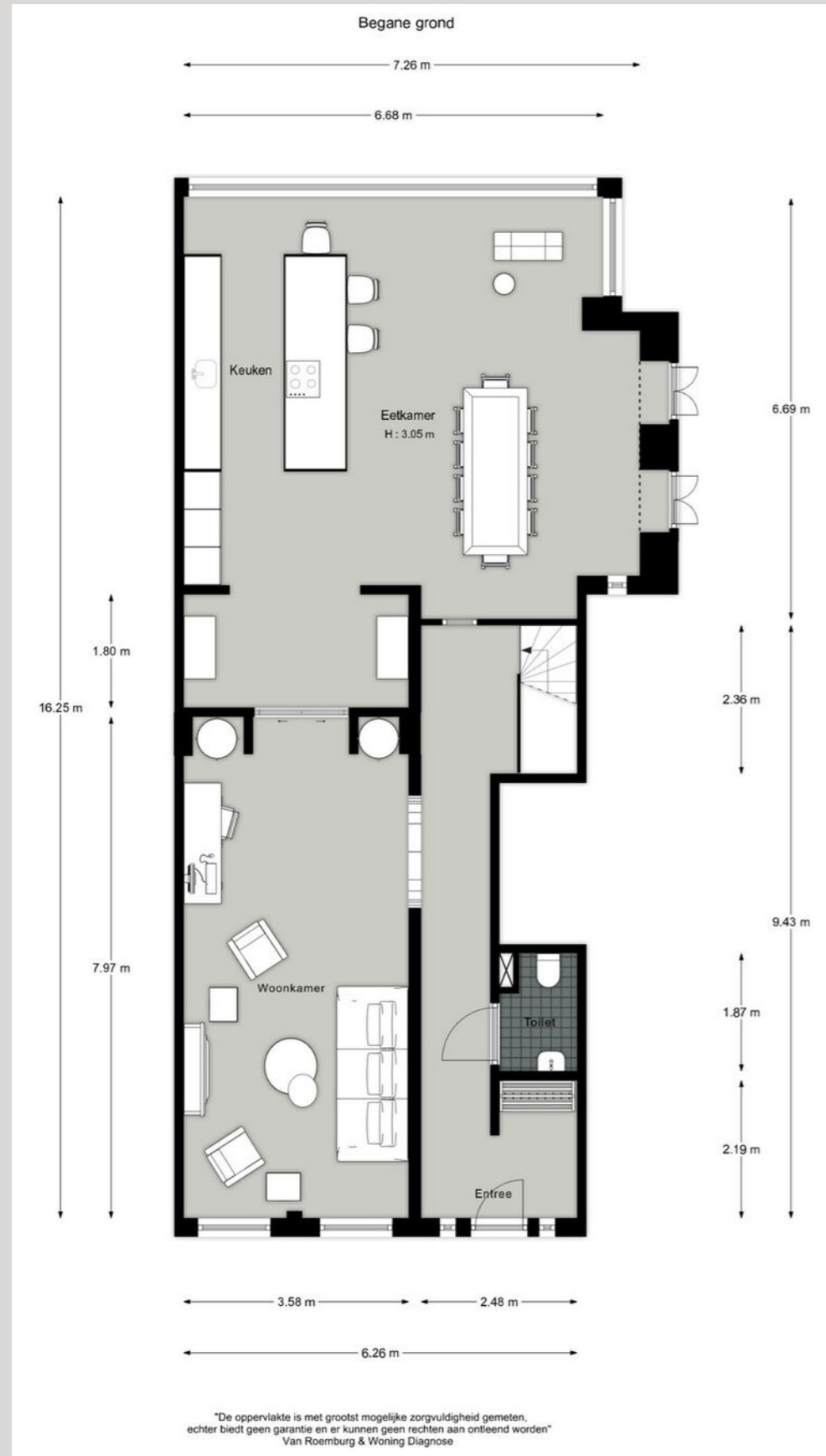




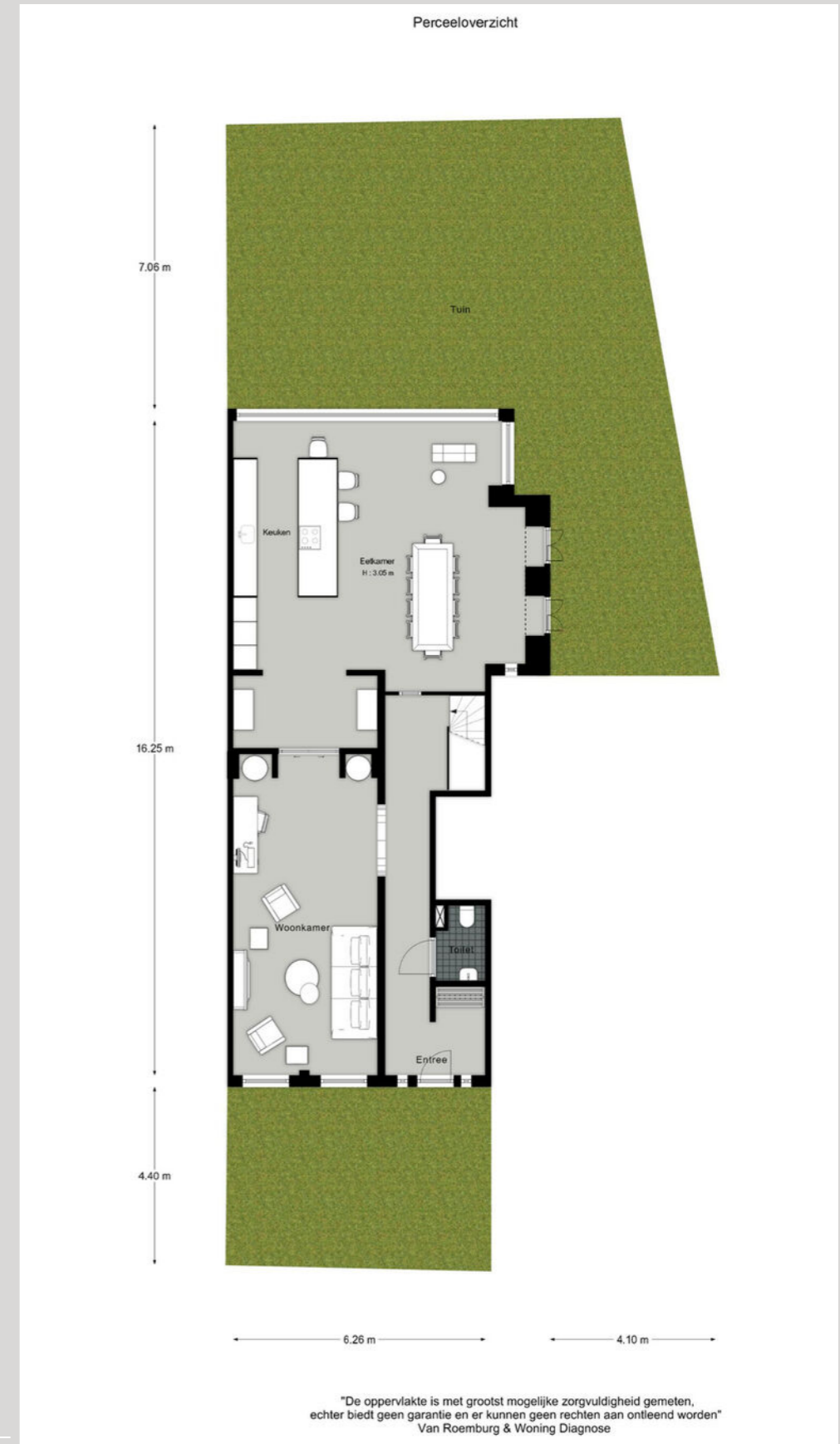




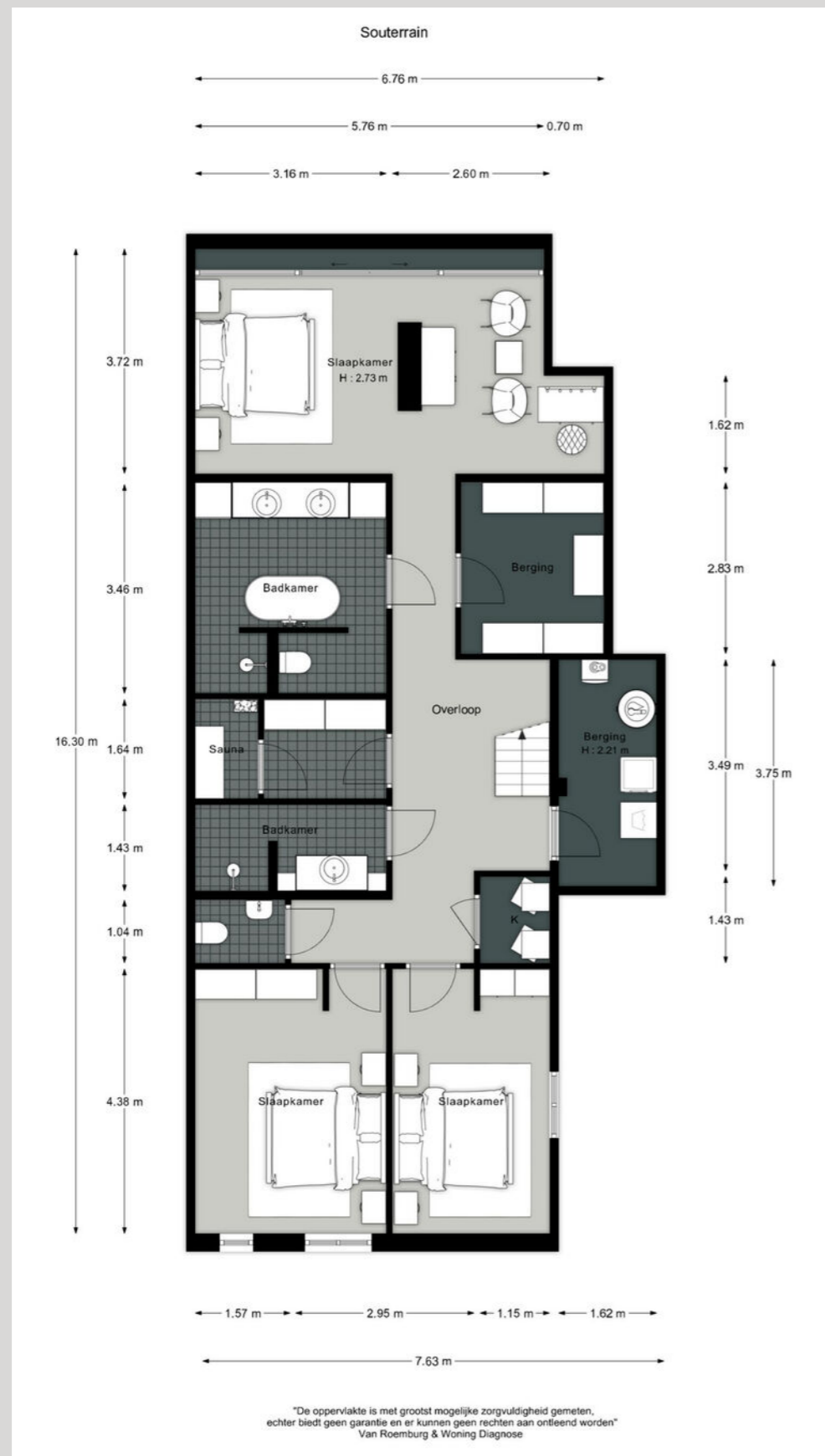
BEGANE GROND | GROUND FLOOR



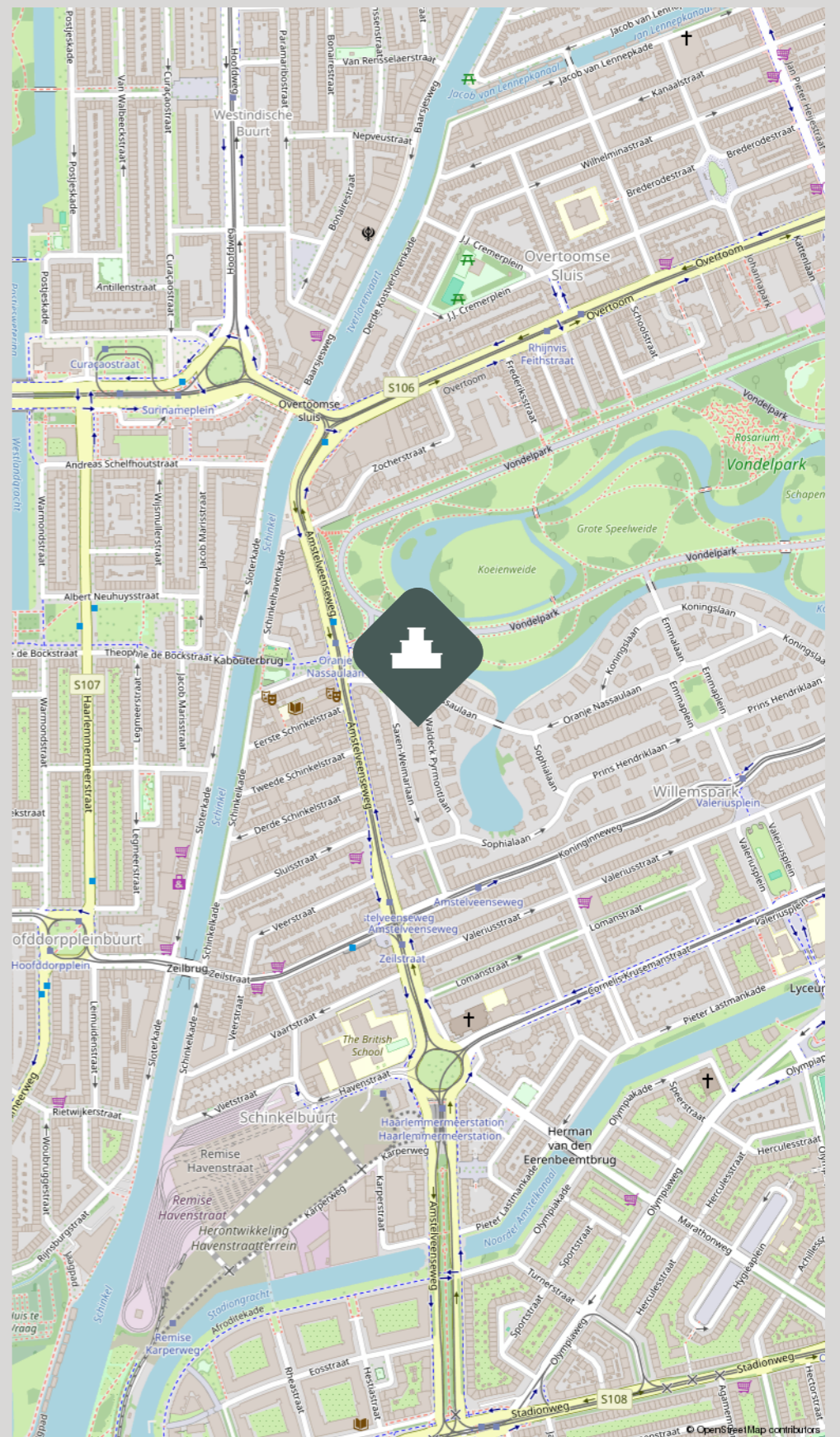
BEGANE GROND | TUIN



SOUTERRAIN | SOUTERRAIN



OP DE KAART | ON THE MAP



WIJ ZIJN DAMSTAD -

DE AMSTERDAMSE MAKELAAR IN DE STAD

WE ARE DAMSTAD - THE AMSTERDAM CITY ESTATE AGENT

NL: Een dynamisch makelaarskantoor dat zich kenmerkt door integriteit, enthousiasme, betrokkenheid en jarenlange ervaring.

Ons team bestaat uit vijf makelaars en twee office managers. Verder schakelen wij, afhankelijk van de behoefte van onze cliënt, derden in waar we een samenwerkingsverband mee hebben. We werken onder meer samen met een gerenommeerd financieel adviesbureau, een accountantskantoor, architecten, een jurist en een fiscalist

EN: A dynamic estate agency characterised by integrity, enthusiasm, commitment and years of experience.

Our team consists of five estate agents and two office managers. Furthermore, depending on our client's needs, we engage third parties with whom we have a partnership. Among others, we work together with a renowned financial consultancy firm, an accounting firm, architects, a lawyer and a tax expert..

ONZE KLANTEN GEVEN ONS GEMIDDELD
OUR CUSTOMERS GIVE US AN AVERAGE OF

AANKOOP

9.6

VERKOOP

9.5



Maurizio Hessels
Partner I NVM Register Makelaar
☎ 06-21909199
✉ maurizio@damstad.nl



Maaïke Huesmann
Partner I Makelaar
☎ 06-47408270
✉ maaïke@damstad.nl



Wesley Rebel
NVM makelaar
☎ 06 53465545
✉ wesley@damstad.nl



Désirée van Rooij
Binnendienst
☎ 020 61 266 64
✉ desiree@damstad.nl



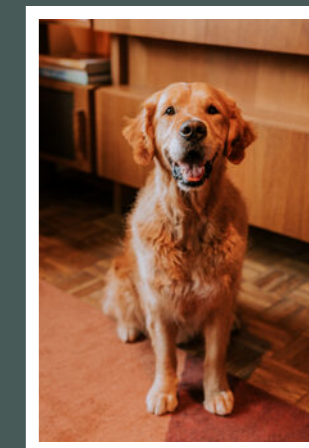
Viviane Stradmeijer
Vastgoedadviseur
☎ 06-51597891
✉ viviane@damstad.nl



Evelyn Boks
Binnendienst
☎ 020 6126664
✉ evelyn@damstad.nl



Paul Gaikhorst
NVM Register Makelaar
☎ 06-53716120
✉ paul@damstad.nl



Splinter



DAMSTAD

DE AMSTERDAMSE MAKELAAR IN DE STAD

Een dynamisch makelaarskantoor dat zich kenmerkt door integriteit,
enthousiasme, betrokkenheid en jarenlange ervaring.

Alberdingk Thijmstraat 1-huis, 1054 AH Amsterdam
020 61 26 664 | info@damstad.nl

WWW.DAMSTAD.NL



@damstadrealestate