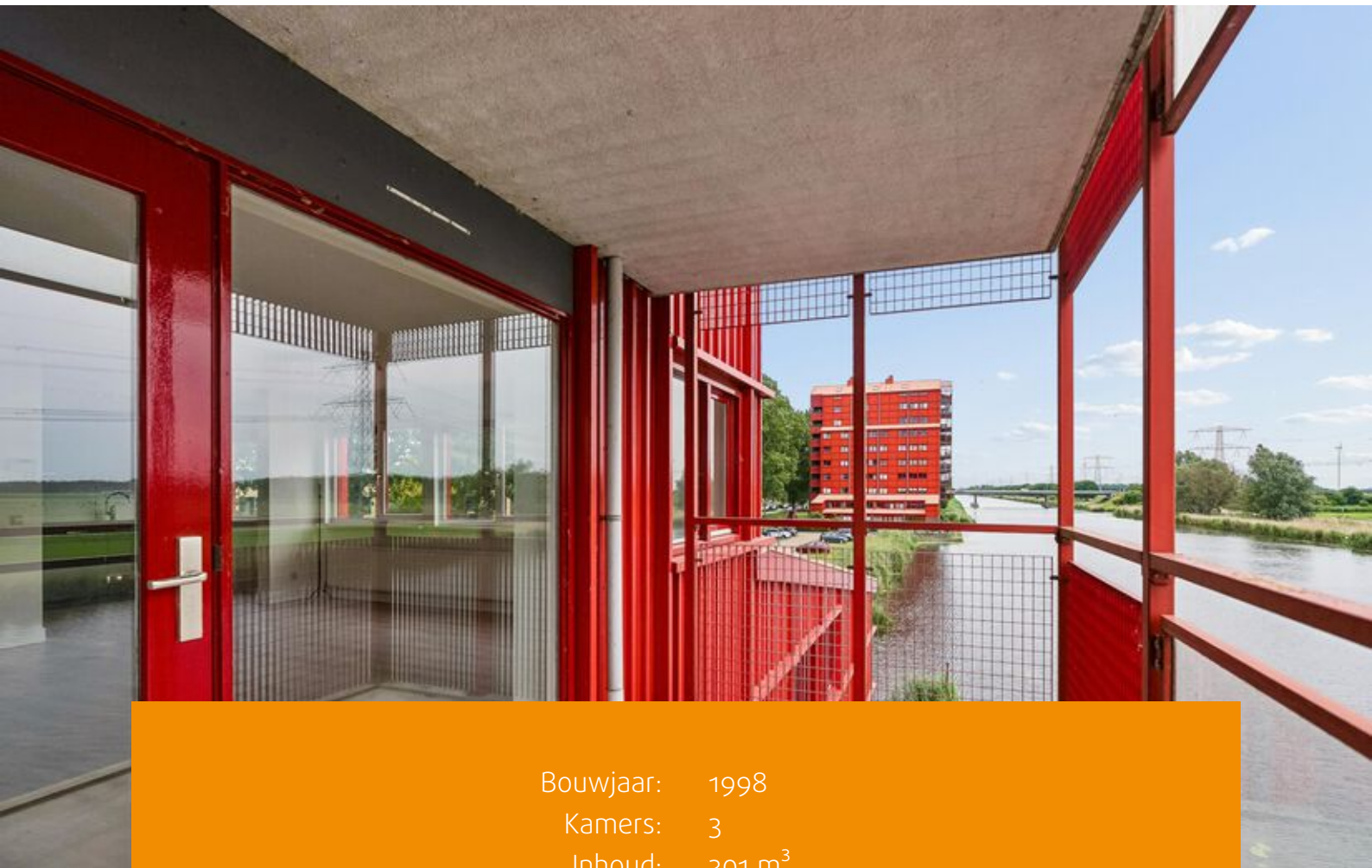




ALMERE

Pastelstraat 75

Kenmerken & specificaties



Bouwjaar: 1998
Kamers: 3
Inhoud: 301 m³
Woonoppervlakte: 90 m²

Bieden vanaf prijs: € 345.000 k.k.



Het appartement is gelegen op de ze verdieping van het complex. Het gebouw heeft een bijzonder architectonisch karakter: in de karakteristieke brede voet bevinden zich acht woningen met een privéterras op maaiveldniveau. Het "lijf" bestaat uit drie appartementen per laag, terwijl de penthouses de slanke top van de torens vormen. De oriëntatie en de hoogte zorgen voor een magnifiek uitzicht en optimale bezonning.

Ligging

Aan de rand van de groene en rustige Regenboogbuurt bevinden zich deze markante woontorens aan de Lage Vaart. Het openbaar parkeerterrein ligt direct bij het complex. Winkels, scholen en NS-station Almere Oostvaarders zijn snel bereikbaar. Voor ontspanning liggen wandelroutes langs het water en het Meridiaanpark op loopafstand. Met de A6 en A27 om de hoek ben je bovendien binnen korte tijd onderweg richting Amsterdam, Lelystad en Utrecht.

Indeling

Eerste verdieping

Via de karakteristieke loopbrug bereikt u de portiek op de eerste verdieping met brievenbussen en het bellentableau. De centrale toegangsdeur geeft toegang tot de lift en het trappenhuis.

Tweede verdieping

Entree, hal met meterkast, toilet, badkamer en toegang tot de twee slaapkamers, inpandige berging en technische ruimte met cv-installatie

en wasmachineaansluiting. Verder de woonkamer met keuken en deur naar het balkon aan de achterzijde.

De badkamer is voorzien van een ligbad, inloopdouche, wastafelmeubel en wasmachineaansluiting en is volledig betegeld tot het plafond.

De lichte woonkamer biedt veel ruimte en heeft een halfopen keuken. De keuken is uitgerust met diverse inbouwapparatuur, waaronder een combi-oven/magnetron, koel-vriescombinatie, afzuigkap en inductiekookplaat.

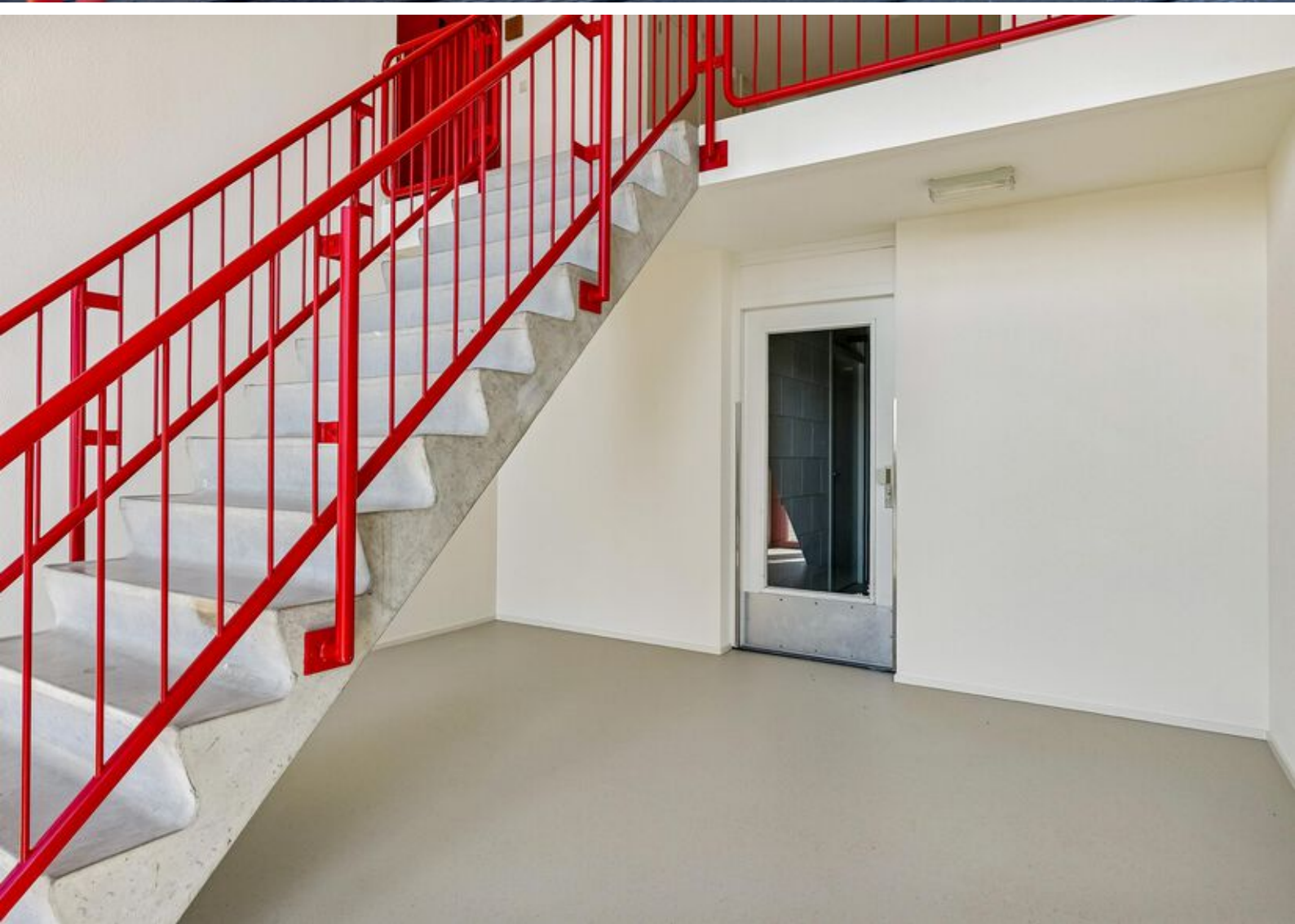
Vanuit de woonkamer is er toegang tot het balkon op het zuidoosten, waar je heerlijk kunt genieten van de ochtend- en middagzon en het vrije uitzicht over de weilanden en het water.

Het gehele appartement is voorzien van een nette laminaatvloer.

Pluspunten

- 90 m² woonoppervlakte
- Balkon met uitzicht over het water en de polder
- Direct gelegen aan vaarwater
- VvE-bijdrage € 220,62 per maand
- Gratis parkeren
- Snelle oplevering mogelijk
- Bieden-vanaf-prijs
- Niet-zelbewoondclausule
- Projectnotaris

Een licht en ruim appartement op hoogte, met een uniek uitzicht en een ideale ligging ten opzichte van natuur, water en voorzieningen.









Plattegronden

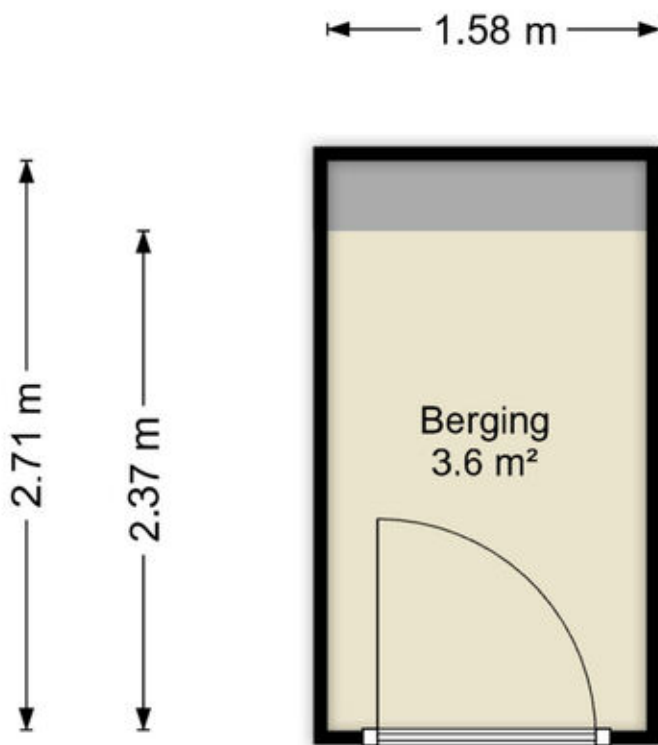


Deze plattegronden zijn uitsluitend bedoeld als indicatie van de woningindeling. De symbolen voor (dak)ramen, deuren, keuken- en sanitaire onderdelen tonen alleen de positie van de voorziening, niet het exacte type of de exacte afmetingen; al deze elementen zijn bij benadering geplaatst.

Alle (oppervlakte)maten zijn vereenvoudigd. Getoonde oppervlaktematens bij schuine daken zijn berekend tot de 150 cm-hoogtelijn.

Plattegronden

Pastelstraat 75 - Almere Appartement



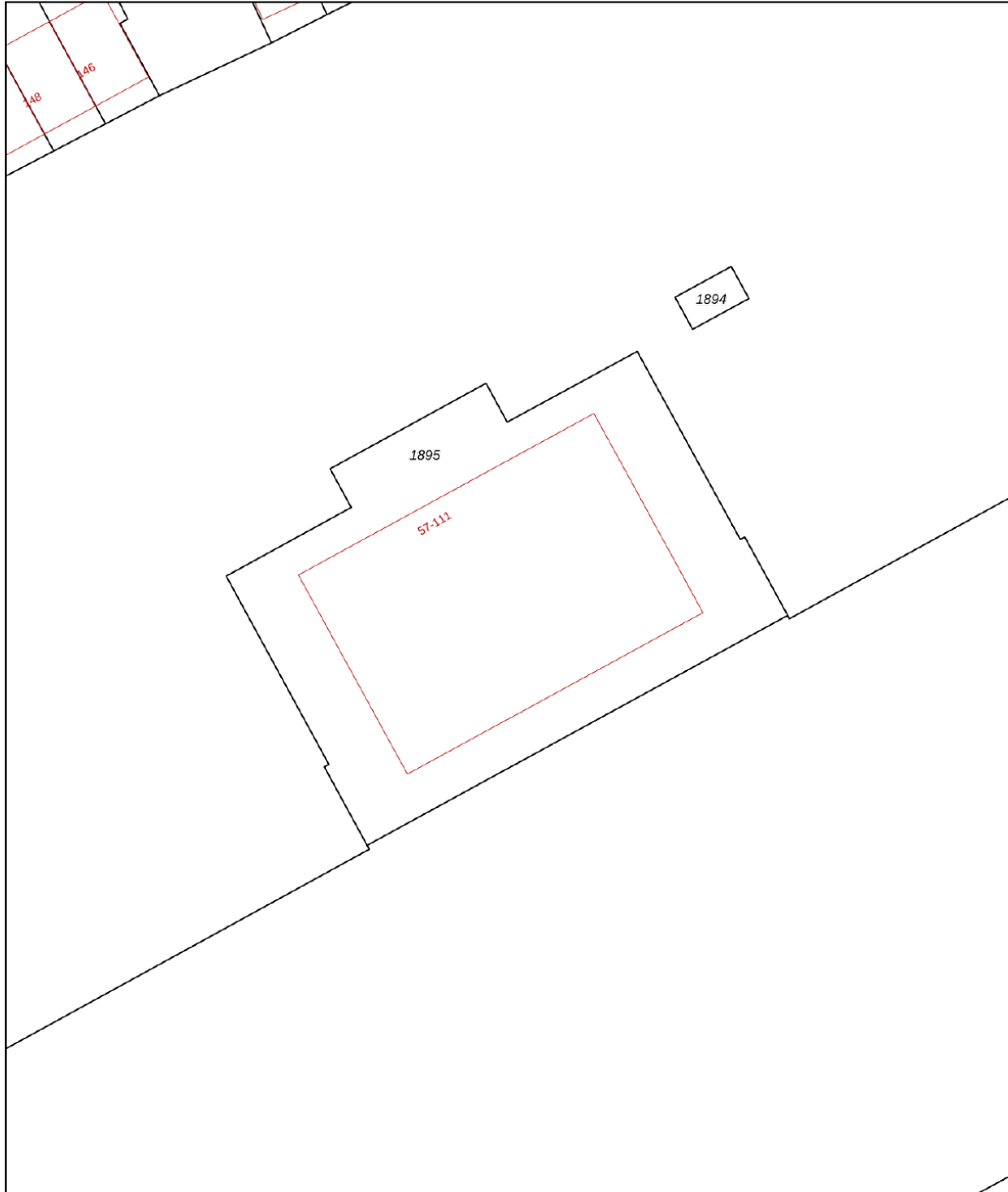
Deze plattegronden zijn uitsluitend bedoeld als indicatie van de woningindeling.
De symbolen voor (dak)ramen, deuren, keuken- en sanitaire onderdelen tonen
alleen de positie van de voorziening, niet het exacte type of de exacte afmetingen;
al deze elementen zijn bij benadering geplaatst.

Alle (oppervlakte)maten zijn vereenvoudigd. Getoonde oppervlaktematen
bij schuine daken zijn berekend tot de 150 cm-hoogtelijn.

Kadastrale kaart

Kadastrale kaart

Uw referentie: ---




0 5 10 15 20 25m

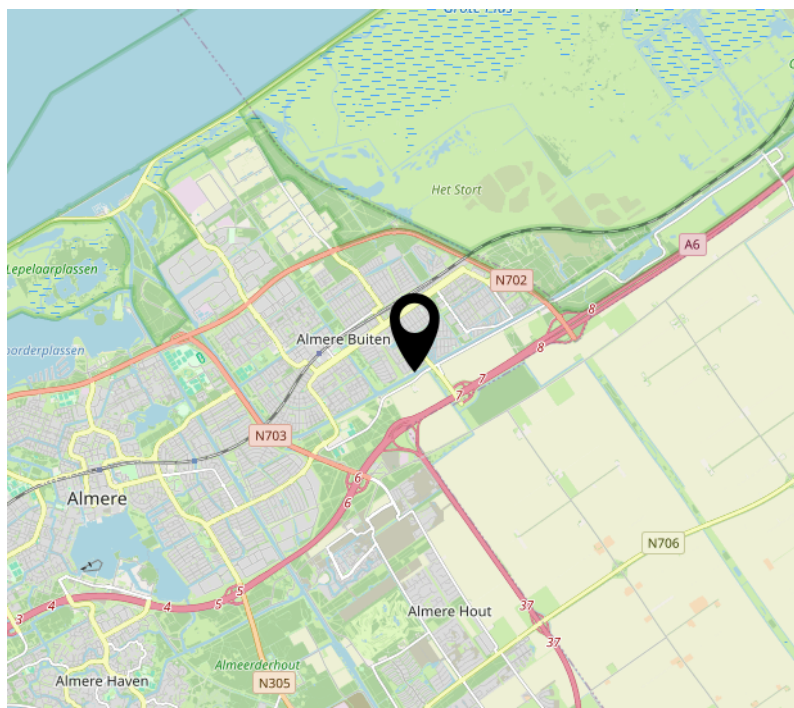
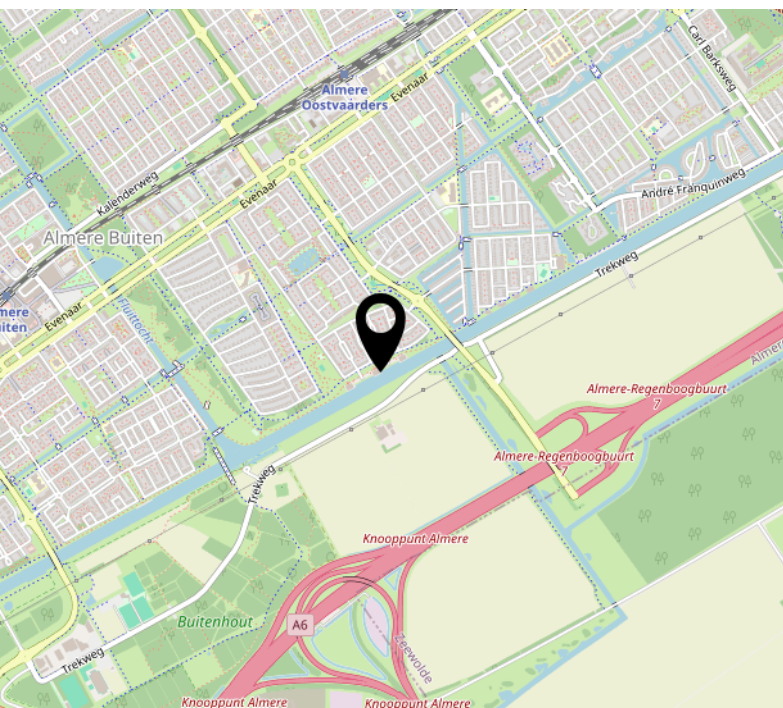
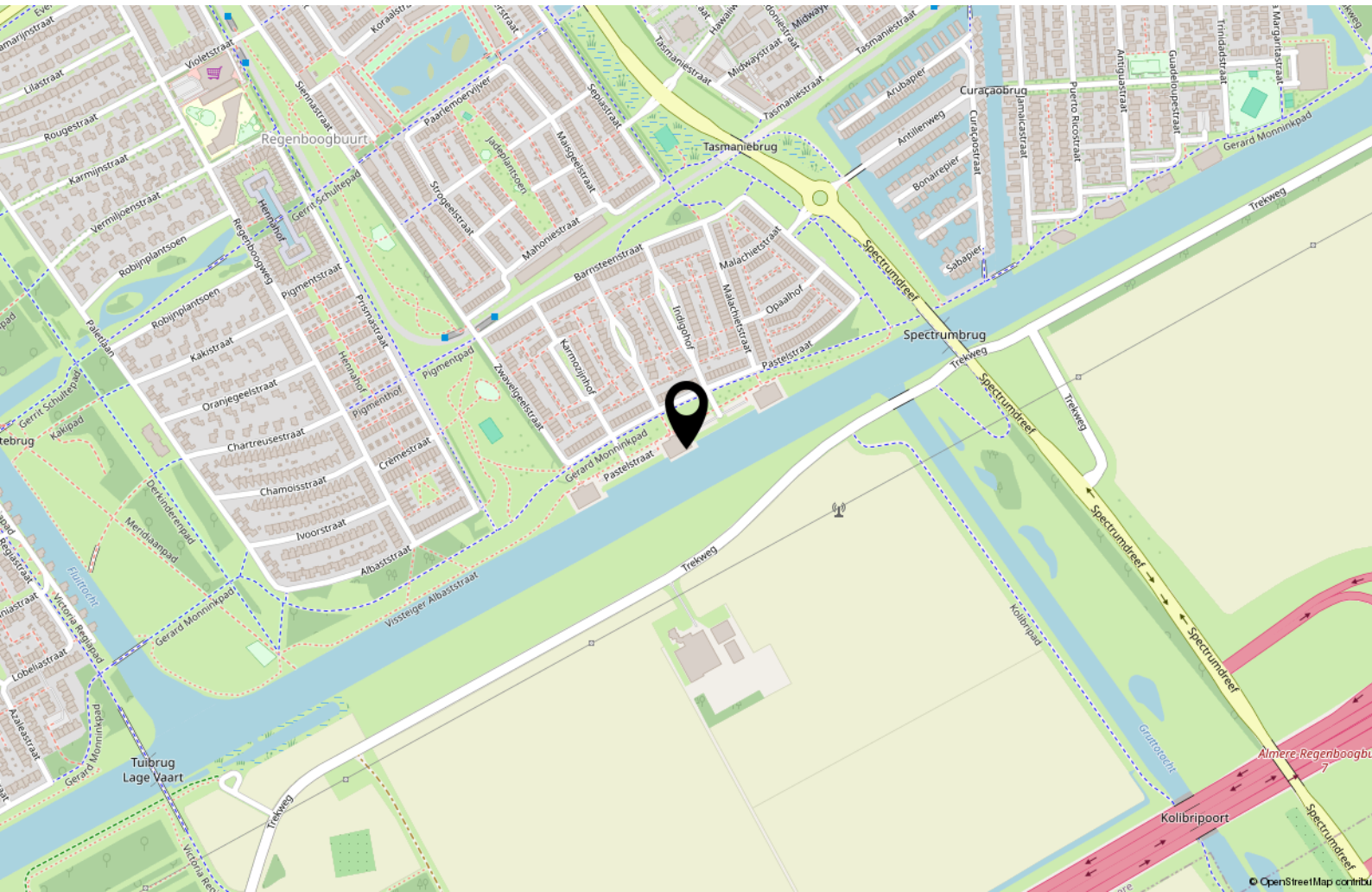
12345 Perceelnummer	Deze kaart is noordgericht	Schaal 1: 500	
25 Huisnummer		Kadastrale gemeente Almere	
— Vastgestelde kadastrale grens		Sectie B	
— Voorlopige kadastrale grens		Perceel 1895	
— Administratieve kadastrale grens			
— Bebouwing			

Voor een eensluitend uittreksel, geleverd op 18 maart 2026
De bewaarder van het kadaster en de openbare registers

Aan dit uittreksel kunnen geen betrouwbare maten worden ontleend.
De Dienst voor het kadaster en de openbare registers behoudt zich de intellectuele eigendomsrechten voor, waaronder het auteursrecht en het databankenrecht.



Locatie op de kaart



Over ons



Onze roots gaan terug naar 1975. Onze organisatie startte dat jaar als een echt familiebedrijf en eerste makelaar van Flevoland. We groeiden uit tot een organisatie met 80 medewerkers in Almere, Amsterdam, Dronten, Lelystad en Zwolle. We zijn in ons DNA altijd een familiebedrijf gebleven met service hoog in het vaandel. Klanttevredenheid is een van onze belangrijkste graadmeters. Op de gemiddelde 9- die we op Funda van onze opdrachtgevers krijgen, zijn we dan ook erg trots. Al een aantal jaren op rij worden we door Vastgoed uitgeroepen tot de nummer 1 makelaar van Almere.

Trots op onze stad

Almere is de afgelopen jaren steeds populairder geworden. Of het nu om starters gaat die hun eerste studio kopen, gezinnen uit Amsterdam die in onze stad de ruimte en het groen opzoeken of fervente Almeerders die de stad voor geen goud willen verlaten en toe zijn aan een volgende stap in hun wooncarrière.

In die stad mogen wij wonen en werken!

Ons team

We werken met uiteraard een deskundig team van makelaars en gedreven ondersteuning die tot het uiterste gaan om onze opdrachtgevers van dienst te zijn. Dat lukt niet altijd van 9 tot 17 en dat hoeft ook niet. We zijn met een heel team, waardoor we ook 's avonds en op zaterdag afspraken kunnen maken. Net wanneer het jou het beste uitkomt.

We wensen je veel succes met de zoektocht naar je nieuwe huis! Uiteraard staan we graag voor je klaar wanneer je advies kunt gebruiken!



Contact

Randstad 2301,
1314 BN Almere
Tel: 036 533 0077
www.vanderlinden.nl
info.almere@vanderlinden.nl

