



**2 D**

**MARKTSTRAAT**

**BLADEL**



# OVER DE WONING

Ben jij op zoek naar een fijne eerste woning op een toplocatie? Dan is dit jouw kans. Welkom bij dit verzorgde appartement op de eerste verdieping, midden in het centrum van Bladel. Met 48 m<sup>2</sup> woonoppervlakte is dit de perfecte plek voor starters die comfortabel én centraal willen wonen.

De woning voelt direct prettig aan dankzij de lichte living met open keuken, een fijne ruimte waar je wonen en leven moeiteloos combineert. Aan de rustige achterzijde vind je de ruime slaapkamer met aangrenzende badkamer. Modern, fris en helemaal klaar voor gebruik.

**SOORT WONING:**  
APPARTEMENT

**ENERGIELABEL:**  
A

**BOUWJAAR:**  
1987

**WOONOPPERVLAKTE:**  
48m<sup>2</sup>

**INHOUD:**  
156m<sup>3</sup>

**PERCELOPPERVLAKTE:**



De ligging maakt het plaatje compleet: winkels, horeca en alle dagelijkse voorzieningen liggen letterlijk om de hoek. Even boodschappen doen of spontaan een terrasje pakken? Je loopt zo naar buiten en staat er middenin.

Daarnaast beschikt het appartement over een externe berging op de begane grond, ideaal voor extra opslag.

Kortom: een instapklaar appartement op een van de meest centrale locaties van Bladel. De ideale start voor wie comfortabel en zorgeloos wil wonen.

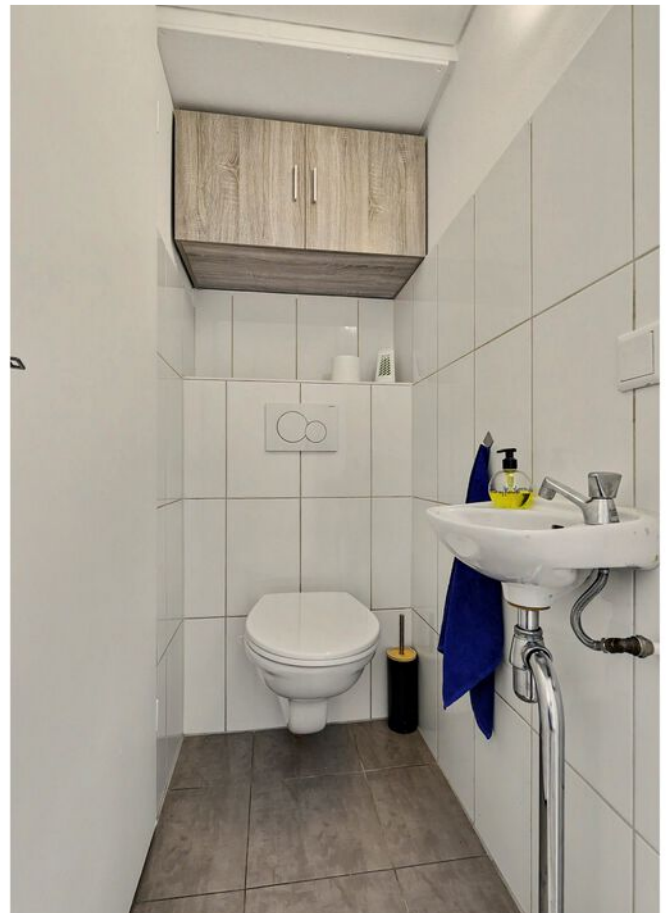
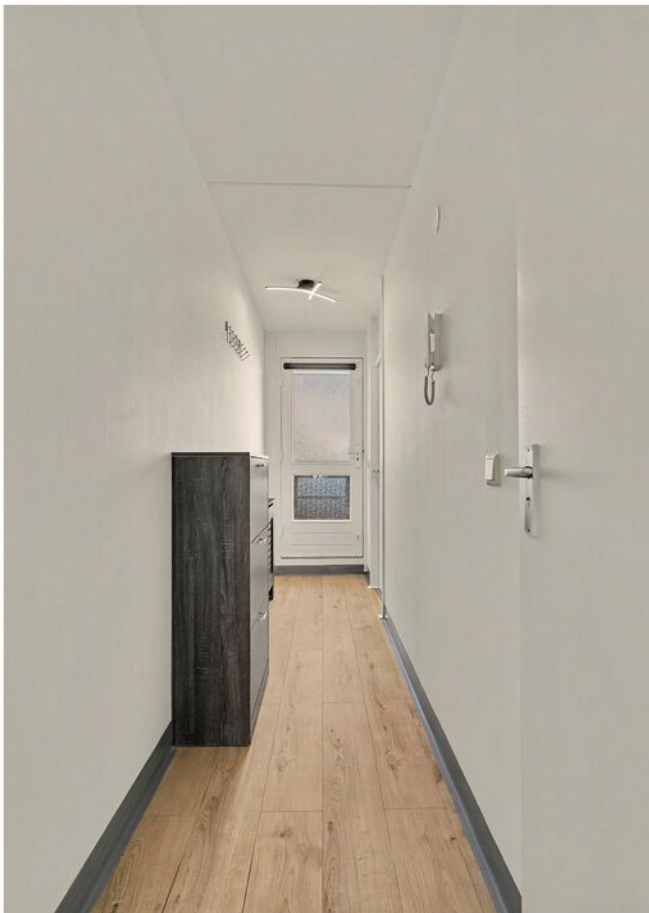
# ENTREE

## Gezamenlijke entree

Welkom thuis! Via de Marktstraat bereik je de centrale entree van het complex, compleet met bellentableau, brievenbussen en een nette trappenhal. Aan de achterzijde vind je jouw eigen privéberging, ideaal voor je fiets en alles wat je liever uit het zicht houdt

## Entree woning

Via de trappenhal of de achterzijde bereik je nummer 2D en geloof ons, hier wil je naar binnen. De entreehal verwelkomt je direct met een verzorgde, neutrale afwerking die een fijne eerste indruk geeft. Vanuit hier heb je toegang tot het toilet met fonteintje en de praktische cv-ruimte met een Vaillant cv-ketel. De hal vormt bovendien het centrale punt van de woning en verbindt je moeiteloos met alle vertrekken: de comfortabele slaapkamer en de lichte woonkamer met open keuken.





# WOONKAMER

Zodra je de woonkamer binnenstapt word je direct verrast door het overvloedige daglicht. De grote raampartijen zorgen voor een open, luchtige sfeer waarin het heerlijk vertoeven is. De strakke wandafwerking en verzorgde uitstraling geven de ruimte een moderne en uitnodigende look. Dit is zo'n plek waar je moeiteloos tot rust komt, gezellig samen bent met vrienden of simpelweg geniet van je eigen comfortabele thuis, midden in het centrum van Bladel.







De open keuken loopt naadloos over in de woonkamer en vormt het hart van de leefruimte, een plek waar koken en samenzijn vanzelf samenkomen. De ruime, praktische opstelling biedt volop werkruimte voor wie graag in de keuken staat. Je beschikt hier over een vierpits gaskookplaat, koelkast, RVS afzuigkap, een combi-oven en een moderne spoelbak met een stijlvolle kraan en vaatwasser.

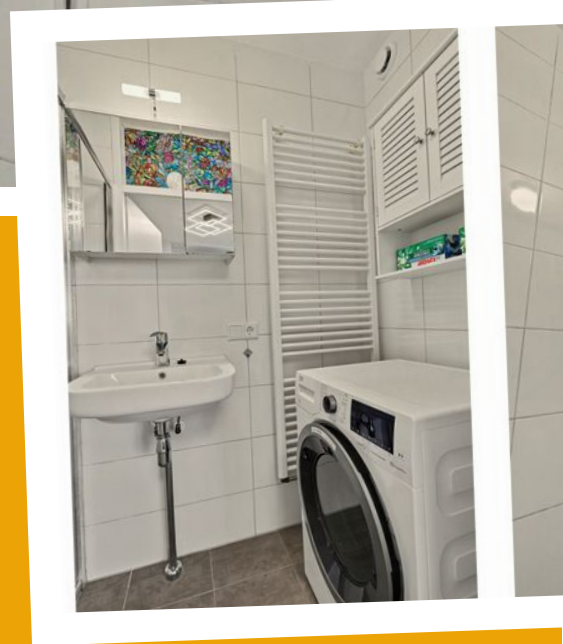
Ook aan opbergruimte geen gebrek: zowel onder- als bovenkasten zorgen ervoor dat alles netjes opgeborgen kan worden.



# SLAAPKAMER MET BADKAMER

Aan de rustige achterzijde van het appartement vind je de royale slaapkamer. Hier geniet je van volop ruimte waardoor er genoeg kasten geplaatst kunnen worden, om al je spullen netjes te kunnen opbergen zonder in te leveren op leefruimte. Er blijft meer dan genoeg plek over voor een comfortabel tweepersoonsbed, een fijne plek om helemaal tot rust te komen.







Extra luxe: vanuit de slaapkamer loop je zó de badkamer in. Deze is strak en modern afgewerkt met grijze vloertegels en lichte wandtegels, wat zorgt voor een fris en stijlvol geheel. Je beschikt hier over een royale inloopdouche, een wastafel met praktische opbergruimte en een radiator. Ook de aansluiting voor de wasmachine is hier netjes weggewerkt.

# EXTERNE BERGING

De berging gelegen op de begane grond is voorzien van elektra en biedt volop opbergruimte voor bijvoorbeeld fietsen of overige spullen. Een fijne extra troef van dit appartement!





# BIJZONDERHEDEN

## Locatie

Wonen in het centrum van Bladel betekent genieten van levendigheid én gemak. Op loopafstand vind je het gezellige Marktpllein, de populaire Sniederslaan met een gevarieerd winkelaanbod en diverse supermarkten voor je dagelijkse boodschappen. Of je nu even snel iets nodig hebt of uitgebreid wilt shoppen, alles ligt binnen handbereik.

Ook op het gebied van horeca zit je hier goed. Van een kop koffie op het terras tot een gezellige borrel of diner met vrienden, in Bladel is altijd wel een fijne plek te vinden. Daarnaast is de ligging verrassend praktisch. Dankzij de nabijheid van uitvalswegen zoals de N284 en de A67 ben je binnen korte tijd onderweg richting Eindhoven, Veldhoven of zelfs de Belgische grens. Ideaal voor wie centraal wil wonen maar ook snel de regio in wil.

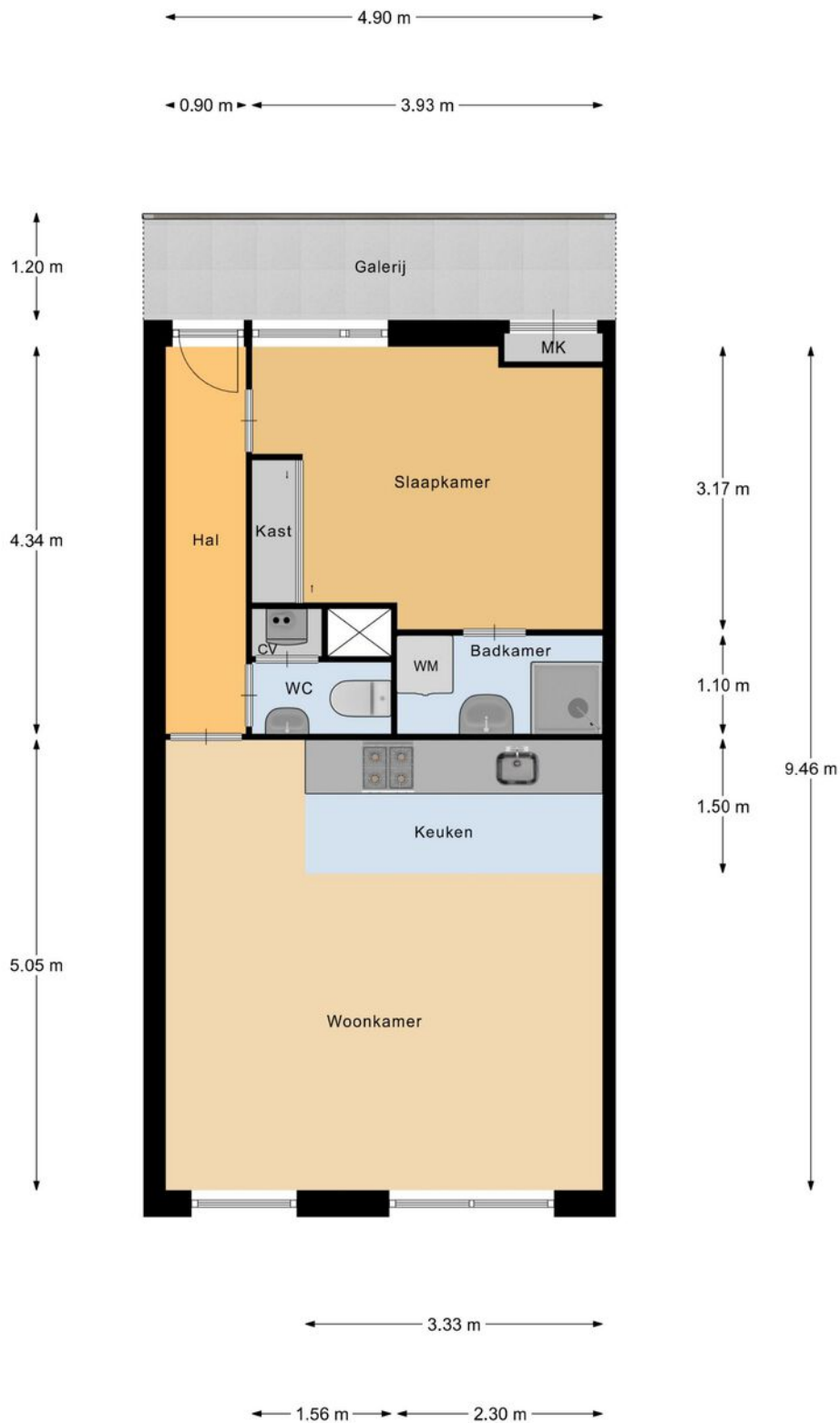
## Kenmerken

- Keurig tweekamerappartement op de eerste verdieping
- Woonoppervlakte 48 m<sup>2</sup>
- Bouwjaar 1987
- Energielabel A
- Houten kozijnen met isolerende beglazing
- Eigen berging op de begane grond
- Centrum ligging in Bladel
- In de gemeenschappelijke ruimten heerst een algemeen rookverbod
- Het gebruik van muziekinstrumenten of geluidsinstallaties dienen geen overlast te veroorzaken. Noodzakelijke reparaties en/of voorzieningen die geluid voort brengen dienen tussen 09.00 en 17.00 op werkdagen en zaterdag te geschieden.
- Het houden van huisdieren is toegestaan mits deze geen overlast bezorgen
- Servicekosten €180,44 per maand
- 48/1000 aandeel

Kortom: op zoek naar een leuk appartement op loopafstand van alle dorpsvoorzieningen? Plan dan snel een bezichtiging!



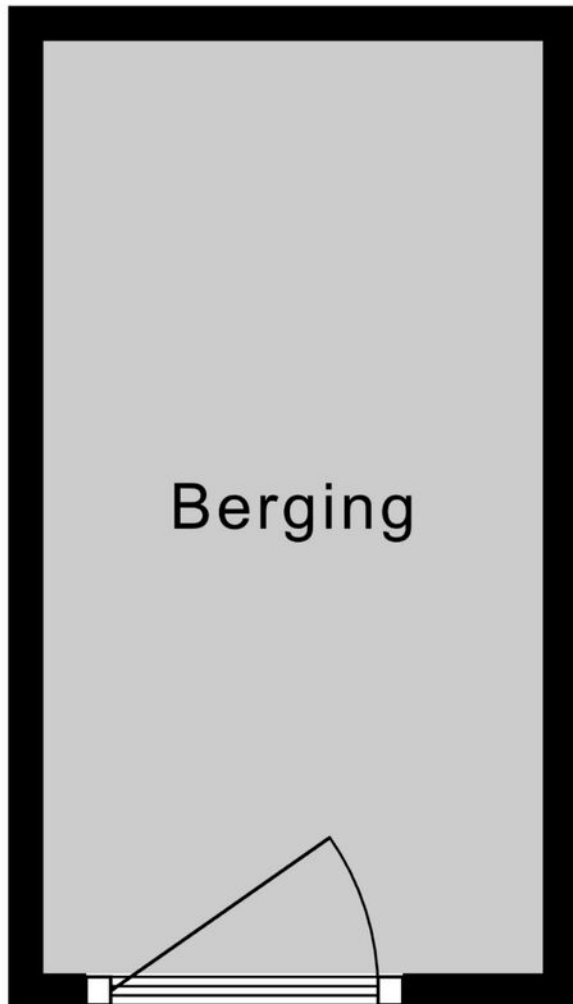
# PLATTEGROND



## Appartement

"betreffen indicatieve plattegronden, hier kunnen geen rechten aan ontleend worden"

# PLATTEGROND







Berging

# KADASTRALE KAART

Kadastrale kaart


Uw referentie: ...



<b>12345</b> 25	Deze kaart is noordgericht Perceelnummer Huisnummer	Schaal 1: 500	
	Vastgestelde kadastrale grens	Kadastrale gemeente	Bladel
	Voorlopige kadastrale grens	Sectie	G
	Administratieve kadastrale grens	Perceel	2977
	Bebouwing		

Voor een eensluitend uittreksel, geleverd op 17 juni 2026  
De bewaarder van het kadaster en de openbare registers

Aan dit uittreksel kunnen geen betrouwbare maten worden ontleend.  
De Dienst voor het kadaster en de openbare registers behoudt zich de intellectuele eigendomsrechten voor, waaronder het auteursrecht en het databankenrecht.



# OVER ONS



Jouw Kempische makelaar, dat is Revast Makelaardij! Uniek in haar aanpak en werkwijze. Wij zijn trots op onze Kempische roots en op ons hechte team van 8 betrokken collega's die elke dag klaarstaan om je te helpen met al jouw vastgoedwensen.

Of het nu gaat om de verkoop van je huis, de aankoop van je nieuwe droomwoning, verhuur, bedrijfsmatig vastgoed of projectontwikkeling en beheer, wij bieden een compleet pakket aan diensten. Maar wat ons écht onderscheidt, is onze persoonlijke aanpak.

Stuur ons een appje, bel even of kom gezellig langs in Bergeijk of Hapert, de koffie (of thee) staat namelijk altijd voor je klaar!



Neem vrijblijvend  
contact met ons op!

**Revast Makelaardij**

Hof 35

5571 CB Bergeijk

0497 229 030

[info@revastmakelaardij.nl](mailto:info@revastmakelaardij.nl)

[www.revastmakelaardij.nl](http://www.revastmakelaardij.nl)