

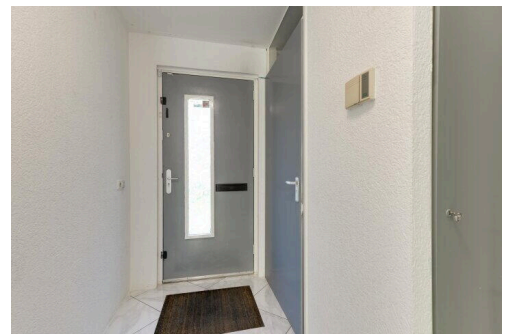
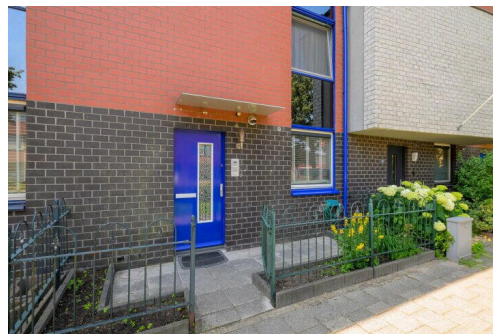
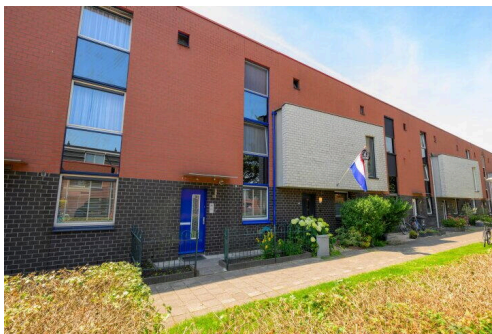
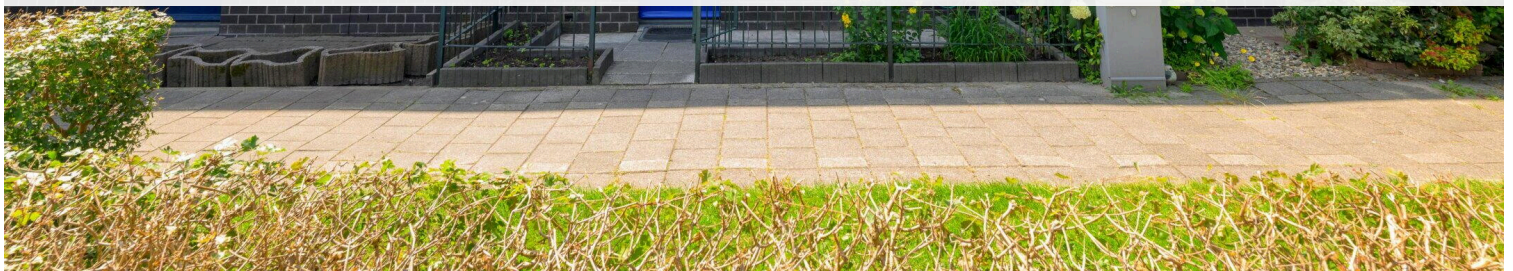
Zoetermeer

Van Rijswijckschans 38 | Vraagprijs € 550.000 k.k.



BESCHIKBAAR

WWW.VANRIJSWIJCKSCHANS38.NL



Type object:	Tussenwoning
Bouwjaar:	2000
Woonoppervlakte:	142 m ²
Perceeloppervlakte:	141 m ²
Inhoud:	471 m ³
Aantal kamers:	6 kamers (5 slaapkamers)
Website:	www.vanrijswijckschans38.nl


KLEURRIJK
MAKELAARS.NL



Omschrijving

Van Rijswijckschans 38, 2728 HG Zoetermeer

Deze 6-kamer tussenwoning biedt volop leefruimte en een goede basis om de woning naar eigen wens te moderniseren. De woning beschikt over een zonnige achtertuin op het zuiden en biedt door de ruime opzet met meerdere kamers volop mogelijkheden voor wonen, werken en slapen. Een fijne woning voor wie op zoek is naar ruimte, potentie en een rustige ligging in Noordhove.

De woning is gelegen in de geliefde wijk Noordhove, nabij recreatiegebied Benthuizerplas en het Bentwoud. Hier kunt u heerlijk wandelen, fietsen of ontspannen in het groen. Daarnaast bevinden scholen, speelvoorzieningen, openbaar vervoer en diverse uitvalswegen zich in de nabije omgeving. Ook wijkwinkelcentrum Noordhove voor de dagelijkse voorzieningen ligt dichtbij, waardoor de woning praktisch en gunstig gelegen is.

Voor meer informatie kijk op vanrijswijckschans38.nl

Indeling

Begane grond:

Via de voortuin bereikt u de entree van de woning. De hal geeft toegang tot de meterkast, het separate toilet met fonteintje, de trapopgang naar de eerste verdieping en de woonkamer.

Aan de voorzijde bevindt zich de keuken uit 2019. Deze is voorzien van diverse inbouwapparatuur, waaronder een magnetron, oven, combi-oven/combimagnetron, koelkast, Quooker, koel-vriescombinatie en vaatwasser.

De woonkamer is tuingericht en ruim van opzet. Door de schuifpui aan de achterzijde is er een prettige lichtinval, via de schuifpui is er een directe toegang tot de overkapping waardoor u ook op mindere dagen van de tuin kunt genieten. De achtertuin is gelegen op het zuidwesten waardoor er de gehele dag zon is, achterin de tuin bevinden zich 2 bergingen en is er ook een achterom beschikbaar.

1e etage:

De overloop op de eerste etage geeft toegang tot drie slaapkamers, de badkamer en het separate toilet. Aan de achterzijde bevinden zich twee slaapkamers, beide met een prettige lichtinval. Aan de voorzijde ligt de derde slaapkamer, die ruim van formaat is en eveneens beschikt over een fijne lichtinval.

De badkamer is voorzien van een ligbad, douche en wastafel met meubel. Daarnaast bevindt zich op de overloop een separaat toilet.

2e etage:

De overloop op de tweede etage geeft toegang tot twee slaapkamers en de wasruimte. De slaapkamer aan de voorzijde is ruim van formaat en beschikt over een dakraam. Aan de achterzijde bevindt zich de tweede slaapkamer, die goed bruikbaar is als slaap-, werk- of hobbykamer.

De wasruimte beschikt over aansluitingen voor de wasmachine en droger. Daarnaast is hier een wastafel aanwezig, wat deze ruimte extra praktisch maakt.

Wetenswaardigheden:

- Bouwjaar: 2000;
- Energielabel: A;
- Woonoppervlakte: 142 m²;
- Perceeloppervlakte: 111 m²;
- Luxe uitgevoerde keuken (2019);
- Zonnige achtertuin (Z);
- Voldoende parkeergelegenheid;
- Oplevering in overleg.

Interesse in deze woning? Neem direct contact met ons op en schakel uw eigen NVM-aankoopmakelaar in.

Uw NVM-aankoopmakelaar komt op voor uw belang en bespaart u veel tijd, geld en zorgen.

Adressen van collega NVM-aankoopmakelaars in Zoetermeer vindt u op [Funda.nl](https://www.funda.nl).

Deze informatie is door ons met de nodige zorgvuldigheid samengesteld. Onzerzijds wordt echter geen enkele aansprakelijkheid aanvaard voor enige onvolledigheid, onjuistheid of anderszins, dan wel de gevolgen daarvan. Alle opgegeven maten en oppervlakten zijn indicatief.

Koopovereenkomst pas rechtsgeldig na ondertekening:

Een mondelinge overeenstemming tussen de particuliere verkoper en de particuliere koper is niet rechtsgeldig. Met andere woorden: er is geen koop. Er is pas sprake van een rechtsgeldige koop als de particuliere verkoper en de particuliere koper de koopovereenkomst hebben ondertekend.

Dit vloeit voort uit artikel 7:2 Burgerlijk Wetboek. Een bevestiging van de mondelinge overeenstemming per e-mail of een toegestuurd concept van de koopovereenkomst wordt overigens niet gezien als een 'ondertekende koopovereenkomst'.

Kenmerken

Vraagprijs: € 550.000 k.k.

Aanvaarding: In overleg

Bouw

Object type: Eengezinswoning, tussenwoning

Soort bouw: Bestaande bouw

Bouwjaar: 2000

Soort dak: Samengesteld dak bedekt met pannen

Oppervlakte en inhoud

Woonoppervlakte: 142 m²

Perceeloppervlakte: 141 m²

Inhoud: 471 m³

Externe bergruimte: 17 m²

Gebouwgebonden buitenruimte: 21 m²

Indeling

Aantal kamers: 6 kamers (5 slaapkamers)

Aantal badkamers: 1 badkamer

Badkamervoorzieningen: Ligbad, douche, wastafel, wastafelmeubel

Aantal woonlagen: 3 woonlagen

Voorzieningen: Mechanische ventilatie, buitenzonwering, schuifpui, dakraam

Energie

Energie label: A

Isolatie: Dakisolatie, muurisolatie, vloerisolatie, hr glas

Verwarming: Cv-ketel

Warm water: Cv-ketel

Cv ketel: Combiketel gas gestookt (eigendom)

Buitenruimte

Ligging: Aan rustige weg, in woonwijk, beschutte ligging

Tuin: Achtertuin, voortuin

Achtertuint: 70 m² (12.9 meter diep en 5.4 meter breed)

Ligging tuin: Gelegen op het zuidwesten en bereikbaar via achterom

Berguimte

Schuur berging: Vrijstaand steen

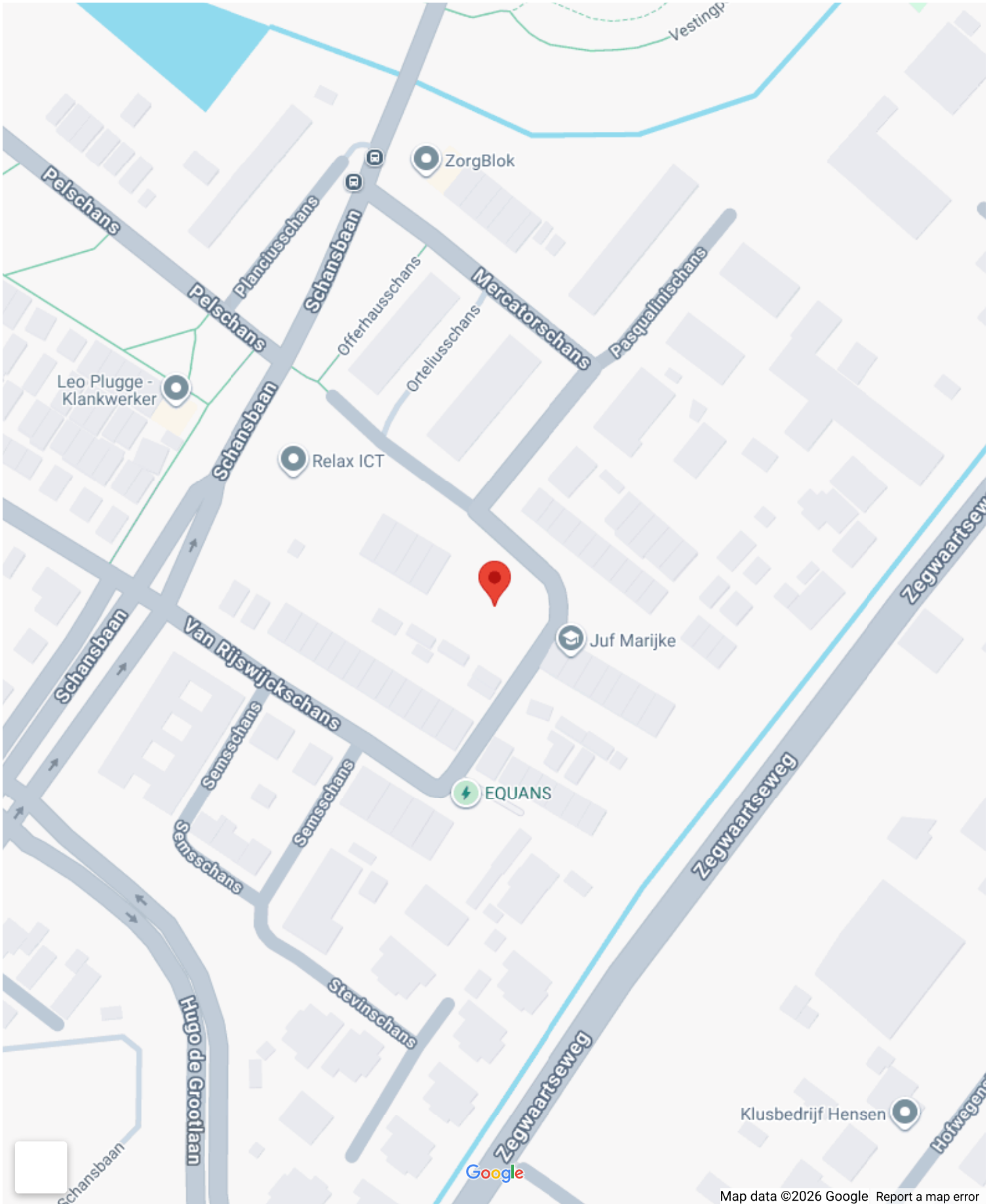
Voorzieningen schuur: Voorzien van elektra

Soort parkeergelegenheid: Openbaar parkeren

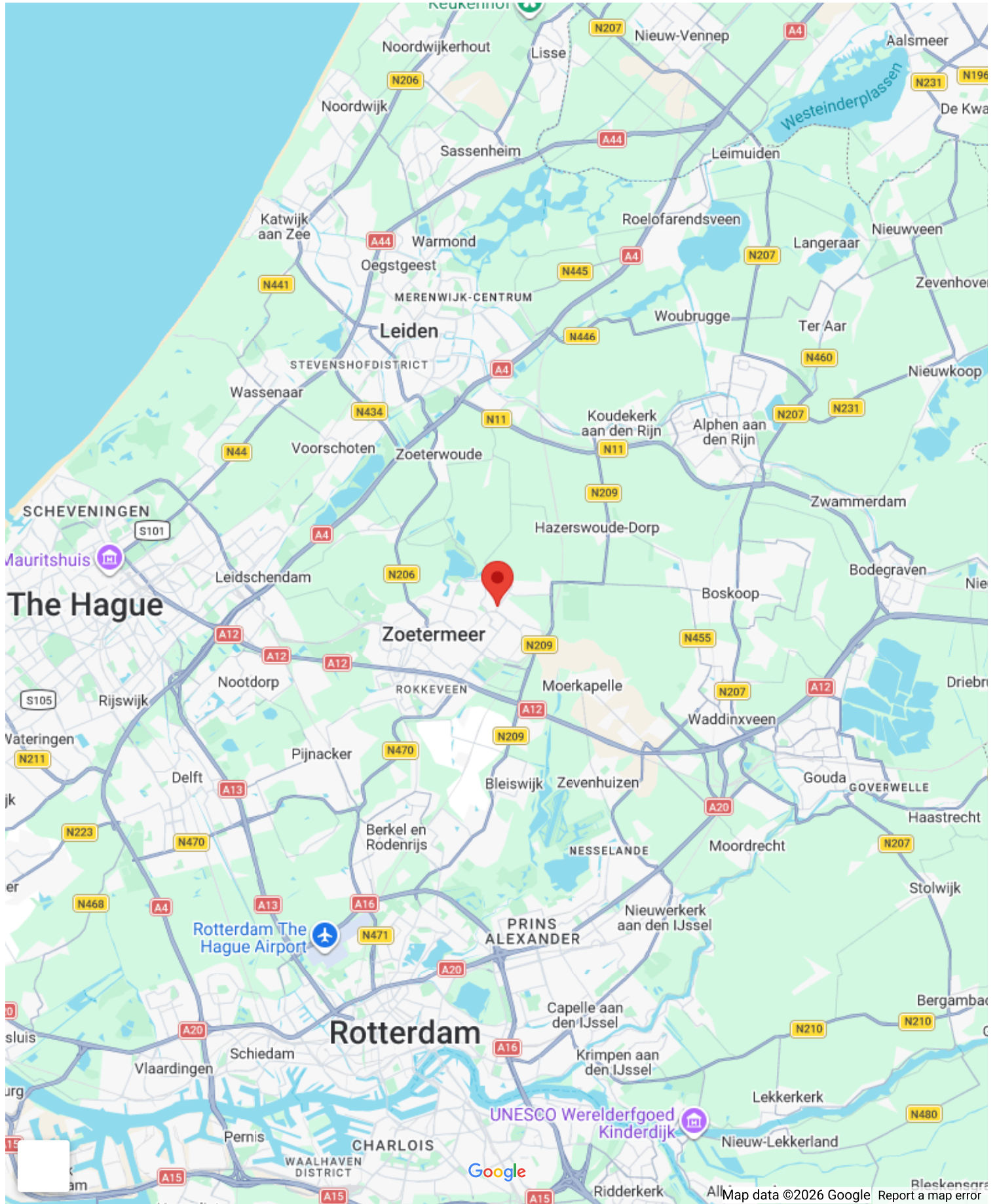
Garage

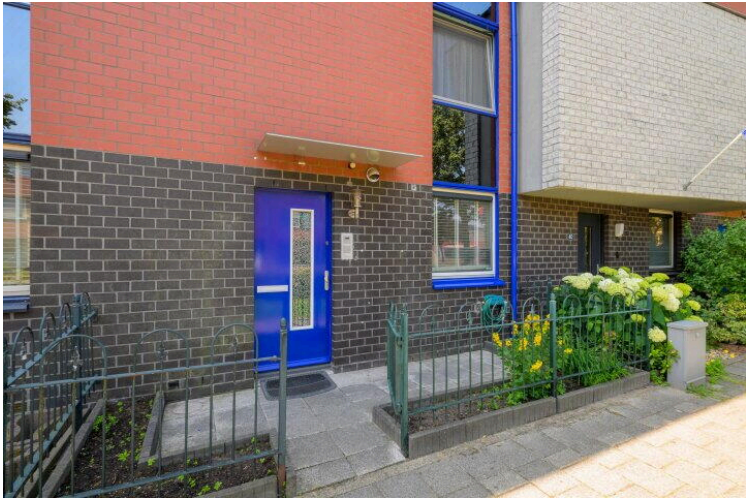
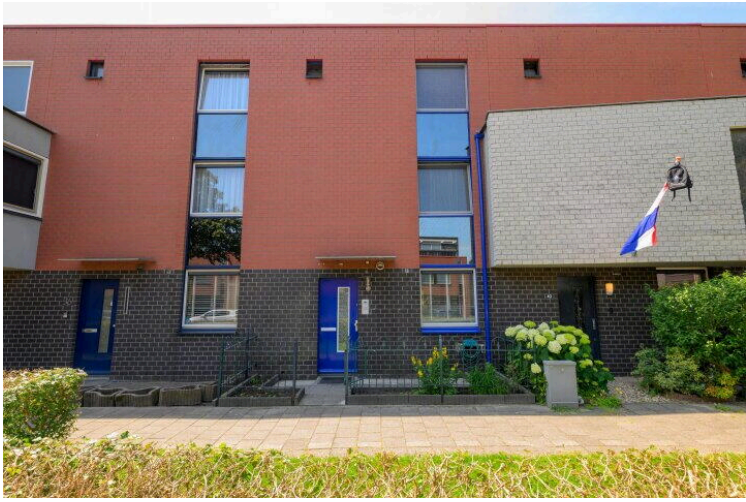
Soort garage: Geen garage

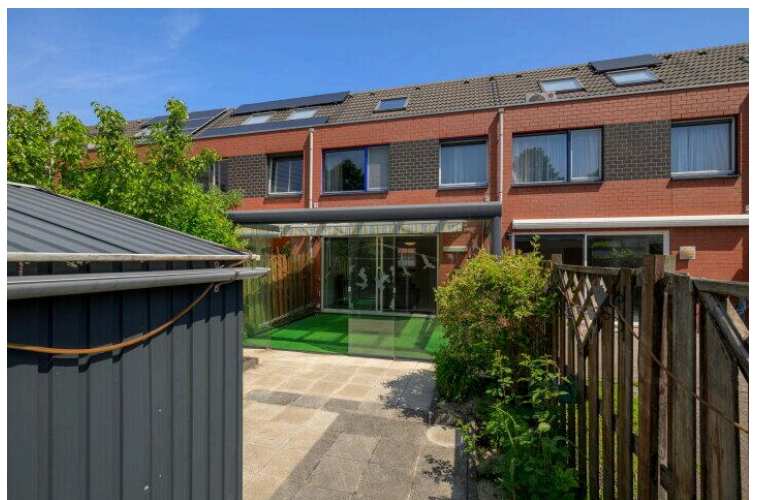
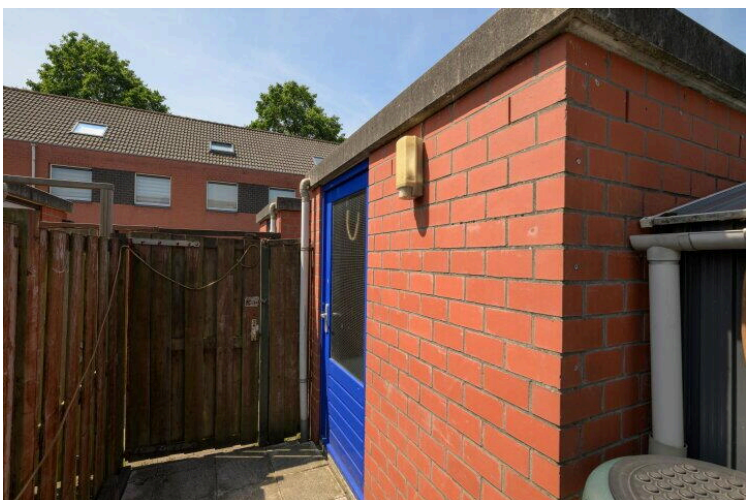
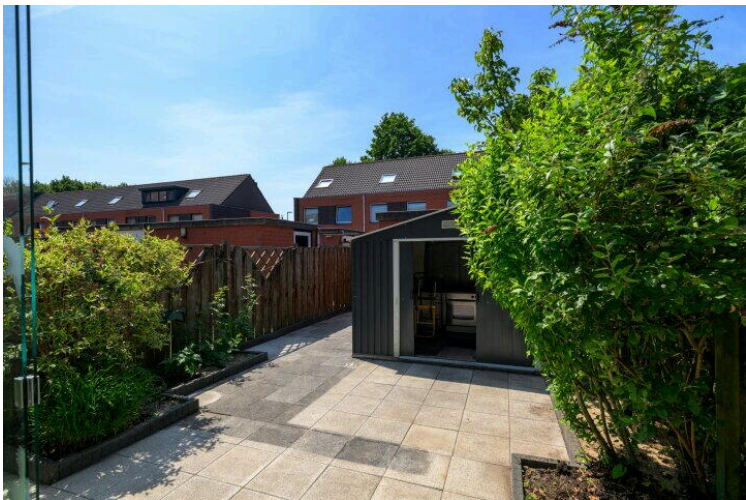
Op de kaart

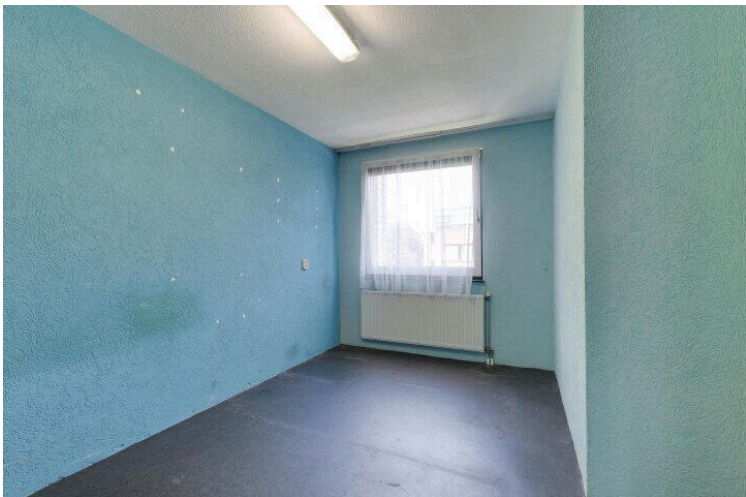
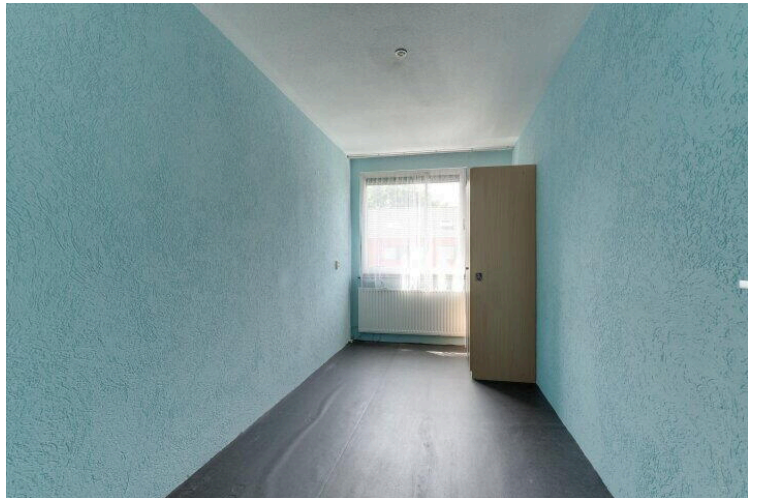
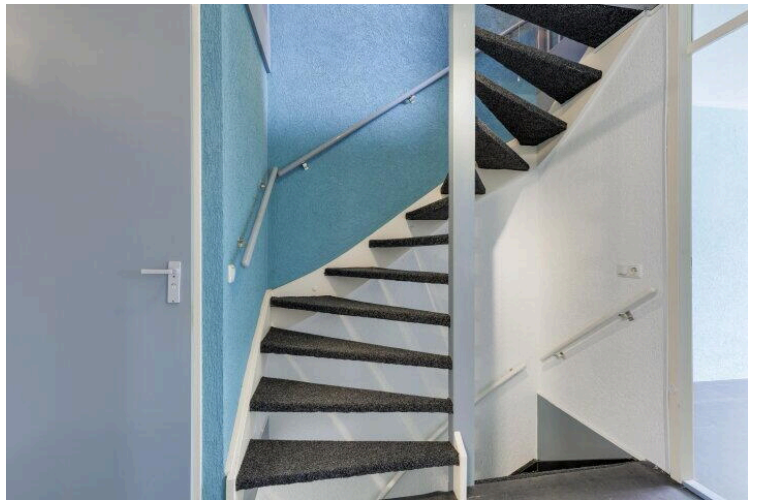
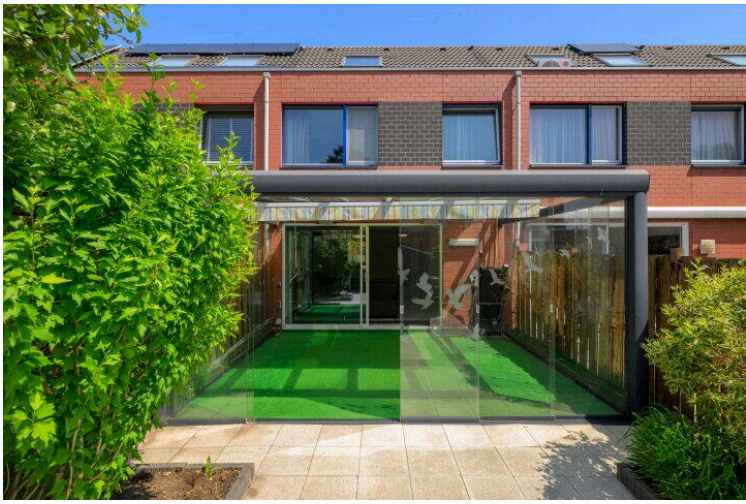


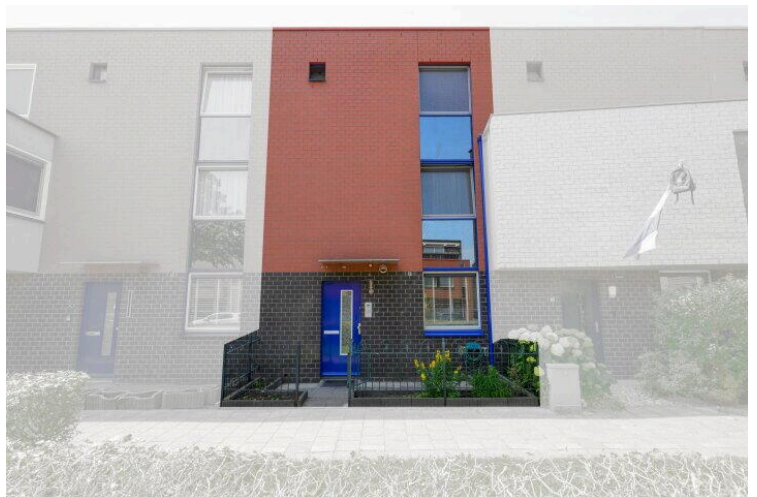
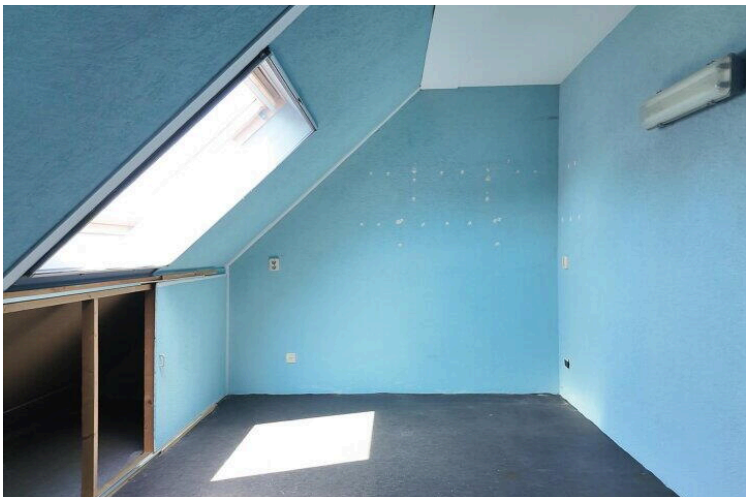
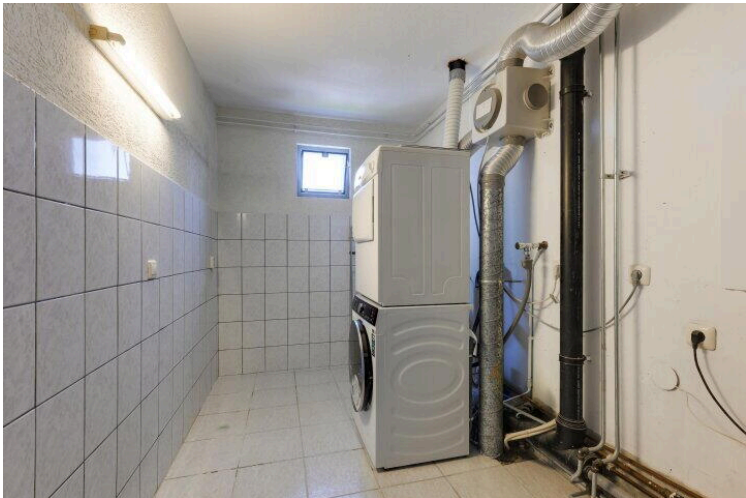
Op de kaart



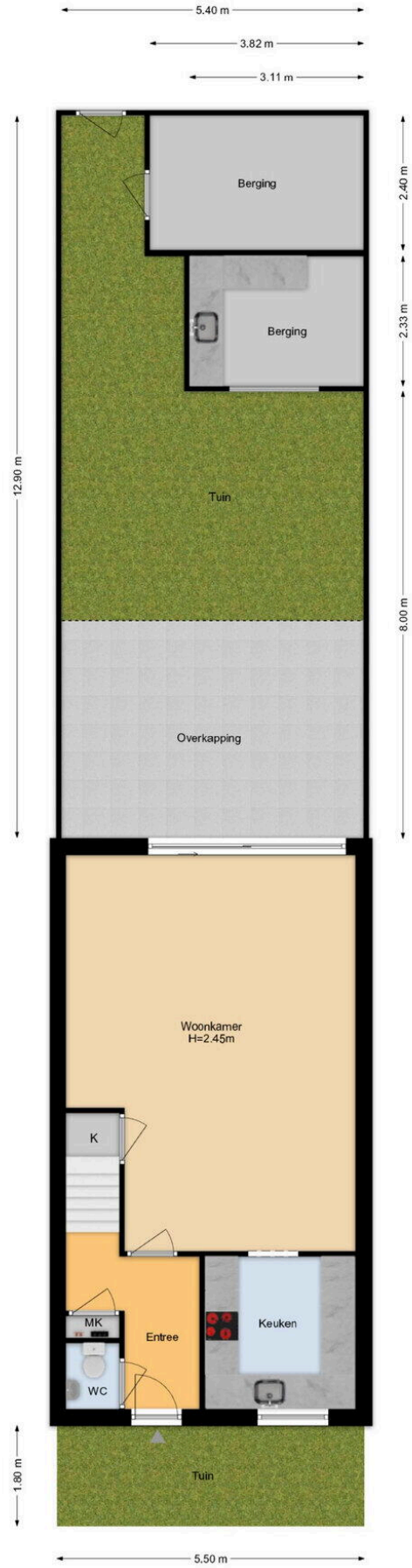






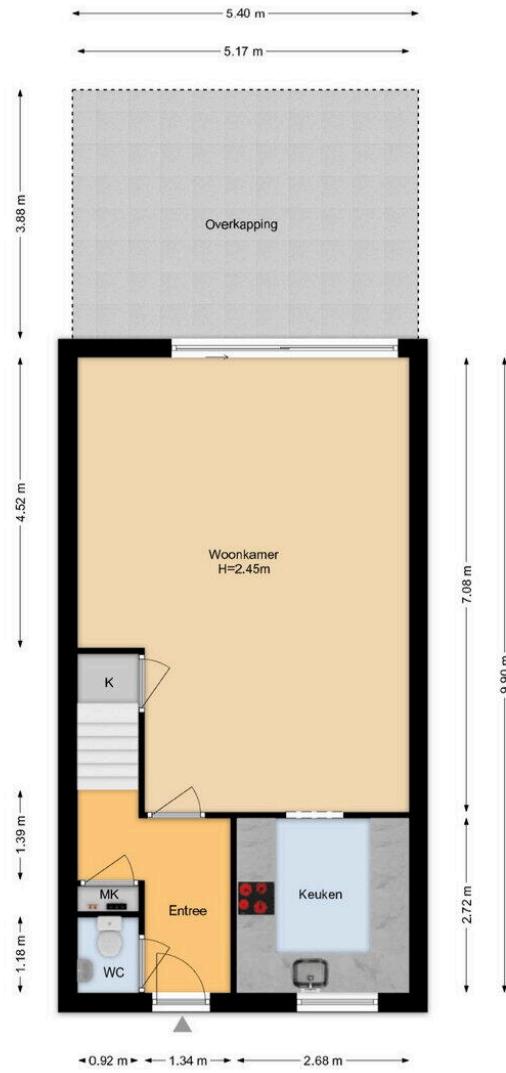


Van Rijswijckschans 38 Zoetermeer
Situatie



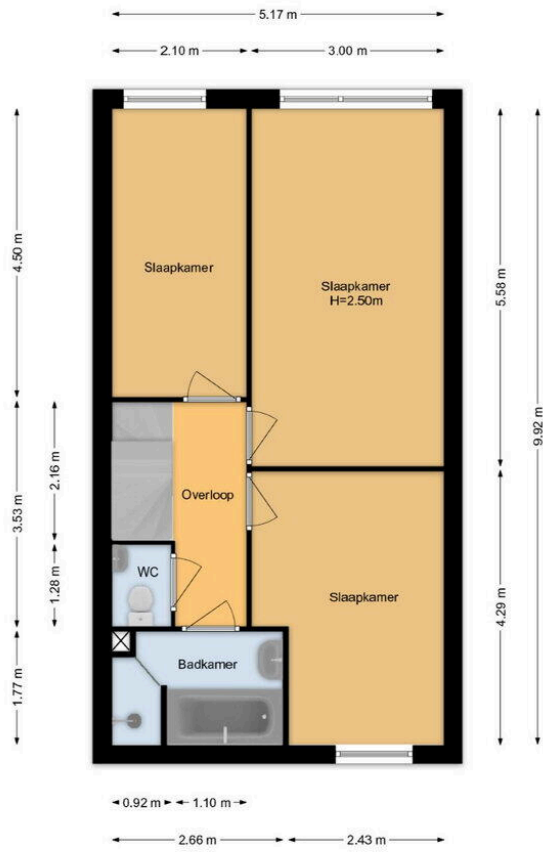
De plattegronden zijn geproduceerd voor promotionele doeleinden en ter indicatie.
Aan de plattegronden kunnen geen rechten worden ontleend.
www.woonkeur365.nl

Van Rijswijckschans 38 Zoetermeer
Begane Grond



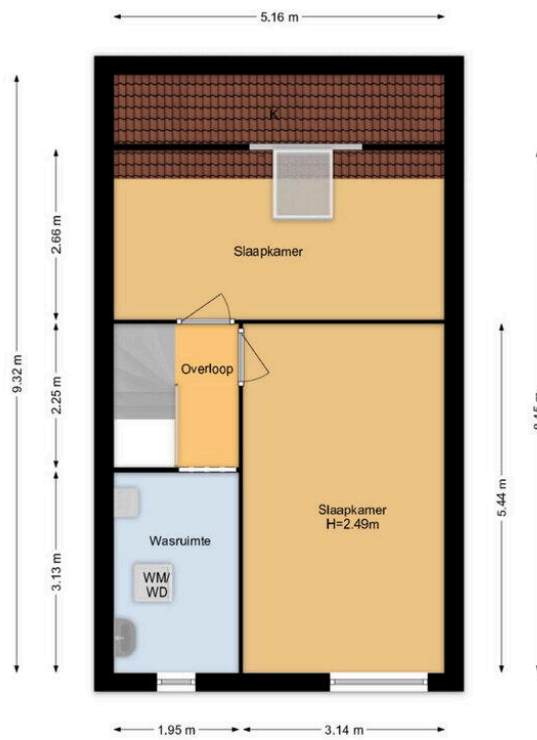
De plattegronden zijn geproduceerd voor promotionele doeleinden en ter indicatie.
Aan de plattegronden kunnen geen rechten worden ontleend.
www.woonkeur365.nl

**Van Rijswijckschans 38 Zoetermeer
1e Etage**



De plattegronden zijn geproduceerd voor promotionele doeleinden en ter indicatie.
Aan de plattegronden kunnen geen rechten worden ontleend.
www.woonkeur365.nl

Van Rijswijckschans 38 Zoetermeer
2e Etage



De plattegronden zijn geproduceerd voor promotionele doeleinden en ter indicatie.
Aan de plattegronden kunnen geen rechten worden ontleend.
www.woonkeur365.nl

Van Rijswijckschans 38

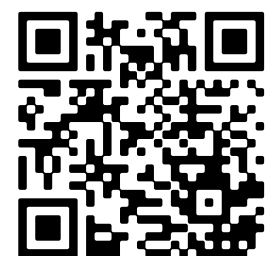
www.vanrijswijckschans38.nl



Kleurrijk NVM makelaars & taxateurs

Willem Dreeslaan 228
2729NJ, Zoetermeer

www.kleurrijkmakelaars.nl
079 - 203 3059



Scan Mij!