



Rembrandtlaan 5, 5591 CE Heeze
Koopsom € 499.500,- k.k.

Omschrijving

Rembrandtlaan 5, 5591 CE Heeze

Ruim wonen op een fijne locatie in Heeze!

Deze comfortabele gezinswoning ligt in de geliefde woonwijk Engelse Tuin, aan de rand van het gezellige centrum van Heeze. Je geniet hier van een rustige woonomgeving met alle dagelijkse voorzieningen, winkels en horeca op korte afstand. En dit met een fraai uitzicht over het ruime plantsoen pal tegenover de woning!

De woning beschikt over een royale uitgebouwde woonkamer met een prachtige serre, waardoor je het hele jaar door geniet van extra leefruimte en veel natuurlijk licht. Met een energielabel C woon je bovendien comfortabel en energiezuinig.

Op de verdieping bevinden zich 4 slaapkamers, waarvan één is voorzien van een dakkapel die zorgt voor extra ruimte en een prettige lichtinval.

Ook de bereikbaarheid is uitstekend: zowel het treinstation als bushaltes liggen dichtbij, waardoor je eenvoudig reist naar omliggende steden en dorpen.

* English text below.

Indeling:

Begane grond:

Keurig aangelegde voortuin met eigen oprit. De poort voor de achterom biedt toegang tot de achtertuin.

Overdekte entree waarna de hal bereikbaar is. Op de vloer ligt een nette laminaatvloer welke is doorgelegd tot in de woonkamer. Vanuit de hal toegang tot de woonkamer en een verzorgde toiletruimte met wandcloset en urinoir. De uitgebouwde en speels ingedeelde woonkamer is een royale en fijne ruimte waar meerdere indelingsmanieren mogelijk zijn. De houtkachel in het middelpunt van de ruimte draagt bij aan de gezellige sfeer in huis. De ruimte is voorzien van diverse ramen en lichtkoepels waardoor er volop lichtinval aanwezig is. Vanuit de woonkamer is een praktische kelderkast bereikbaar welke onder de trapopgang is gerealiseerd voor extra opslagruimte. Buiten de woonkamer valt de keuken, met een keurig keukenmeubel in L-vorm. Diverse kasten en laden zorgen voor voldoende opslagruimte en qua apparatuur is er alles wat u nodig heeft; 5-pits gaskookplaat, afzuigkap, koelkast, combi magnetron / oven en vaatwasser. Op de vloer ligt een nette tegelvloer met daaronder vloerverwarming. Zowel vanuit de keuken als de woonkamer is de fraaie serre te bereiken. Deze serre is afgewerkt met materialen van hoogwaardige kwaliteit en is geheel af te sluiten. Zo kunt u al vroeg in het jaar van de voorjaaron genieten of de zomeravonden hier heerlijk verlengen. De volop privacy biedende achtertuin is gelegen op het zuidoosten en is circa 15 meter diep. De tuin is keurig aangelegd met een gazon, diverse plantenborders met vaste beplanting, vijverpartij en achterin de tuin zijn nog 2 bergingen over de volle breedte van de tuin gerealiseerd voor extra opslagruimte en een fraaie overkapping.

Eerste verdieping:

De overloop biedt toegang tot 3 slaapkamers en de badkamer. Op de vloer ligt een nette laminaatvloer welke doorloopt tot in de slaapkamers. De slaapkamers zijn keurig afgewerkt en voorzien van grote raampartijen met rolluiken. De moderne en luxe badkamer is voorzien van een complete uitrusting; een ligbad, toilet, een luxe inloofdouche met glazen douchedeur en een fraai badkamermeubel met dubbele wastafel met daarboven een spiegelkast met verlichting. Tevens is in deze badkamer vloerverwarming en een design radiator aanwezig.

Tweede verdieping:

Middels een vaste trap is deze volwaardige verdieping te bereiken. De ruime overloop is voorzien van de opstelling van de Cv-installatie en de aansluitingen voor was- en droogapparatuur. Onder de kapschuiten zijn praktische knieschotten gerealiseerd voor extra opslagruimte. De 4e slaapkamer is voorzien van een royale dakkapel die de ruimte aanzienlijk vergroot en voorziet van volop lichtinval. Aan de voorzijde is er een extra Velux dakvenster gerealiseerd.

Bijzonderheden:

- Keurige onderhouden hoekwoning gelegen pal tegenover een groen plein;
- Energielabel C;
- 9 zonnepanelen;
- Diepe achtertuin van circa 15 meter op het zuidoosten;
- Een fraaie serre welke het verlengde vormt van de woonkamer;
- De woonkamer is in het verleden uitgebreid naar de zijkant;
- Fijne en kindvriendelijke woonwijk;
- Aanvaarding in overleg.

* English text:

Spacious Family Home in a Prime Location in Heeze

This comfortable family home is situated in the highly desirable Engelsetuin residential area, on the edge of the charming village centre of Heeze. Enjoy peaceful surroundings while having shops, restaurants, cafés, and all daily amenities within easy reach. The property also benefits from a beautiful open view over the spacious green park directly opposite.

The home features a generously extended living room with a stunning conservatory, providing additional living space filled with natural light throughout the year. With an energy label C, the property offers comfortable and energy-efficient living.

The first floor offers four bedrooms, one of which features a dormer window that creates extra space and an abundance of natural light.

Accessibility is excellent, with both the railway station and bus stops located nearby, providing convenient connections to surrounding towns and cities.

Layout

Ground Floor

The neatly landscaped front garden includes a private driveway. A side gate provides access to the rear garden.

The covered entrance leads into the hallway, which features a high-quality laminate floor extending into the living room. From the hallway you have access to the living room and a well-maintained guest toilet fitted with a wall-mounted WC and a urinal.

The extended living room offers a spacious and versatile layout with plenty of possibilities for different furniture arrangements. A wood-burning stove forms the heart of the room, creating a warm and inviting atmosphere. Large windows and several skylights allow an abundance of natural daylight to fill the space. A practical storage cupboard beneath the staircase provides additional storage.

The kitchen is fitted with a well-maintained L-shaped kitchen unit offering ample cupboard and drawer space. It is equipped with a five-burner gas hob, extractor hood, refrigerator, combination microwave/oven, and dishwasher. The tiled floor benefits from underfloor heating.

Both the kitchen and the living room provide direct access to the beautiful conservatory. Finished with high-quality materials and fully enclosed, it allows you to enjoy the first rays of spring sunshine and extend long summer evenings in comfort.

The private rear garden enjoys a south-easterly aspect and is approximately 15 metres deep. It has been beautifully landscaped with a lawn, mature planted borders, a pond, and two storage sheds spanning the full width of the garden. A stylish covered seating area completes this wonderful outdoor space.

First Floor

The landing provides access to three bedrooms and the bathroom. A laminate floor continues from the landing into the bedrooms. All bedrooms are neatly finished and feature large windows fitted with roller shutters.

The modern luxury bathroom is fully equipped with a bathtub, toilet, spacious walk-in shower with a glass shower screen, and an elegant vanity unit with double washbasins and an illuminated mirrored cabinet. Underfloor heating and a designer radiator provide additional comfort.

Second Floor

A fixed staircase leads to the fully usable second floor. The spacious landing houses the central heating boiler and the connections for the washing machine and tumble dryer. Practical storage has been created behind the knee walls.

The fourth bedroom features a generous dormer window, significantly increasing both the living space and natural light. An additional Velux roof window has been installed at the front of the property.

Key Features

Well-maintained end-of-terrace family home overlooking a green park.

Energy label C.

Equipped with 9 solar panels.

Approximately 15-metre-deep south-east facing rear garden.

High-quality conservatory extending the living space.

Living room previously extended to the side.

Located in a pleasant, child-friendly residential neighbourhood.

Completion date by mutual agreement.

Koopsom € 499.500,- k.k.

Kenmerken

Koopsom	: € 499.500,00
Soort	: Woonhuis
Type woning	: Hoekwoning
Aantal kamers	: 5 kamers waarvan 4 slaapkamer(s)
Inhoud woning	: 460 m ³
Perceel oppervlakte	: 280 m ²
Gebruiksoppervlakte woonfunctie	: 124 m ²
Soort woning	: Eengezinswoning
Bouwjaar	: 1961
Ligging	: Aan rustige weg, in woonwijk, vrij uitzicht
Tuin	: Achtertuin, voortuin
Hoofdtuin	: Achtertuin 131 m ²
Garage	: Geen garage
Energielabel	: C
Verwarming	: C.V.-Ketel, Vloerverwarming gedeeltelijk
Isolatie	: Dakisolatie, Muurisolatie, Vloerisolatie, Dubbel glas

Locatie

Rembrandtlaan 5
5591 CE HEEZE















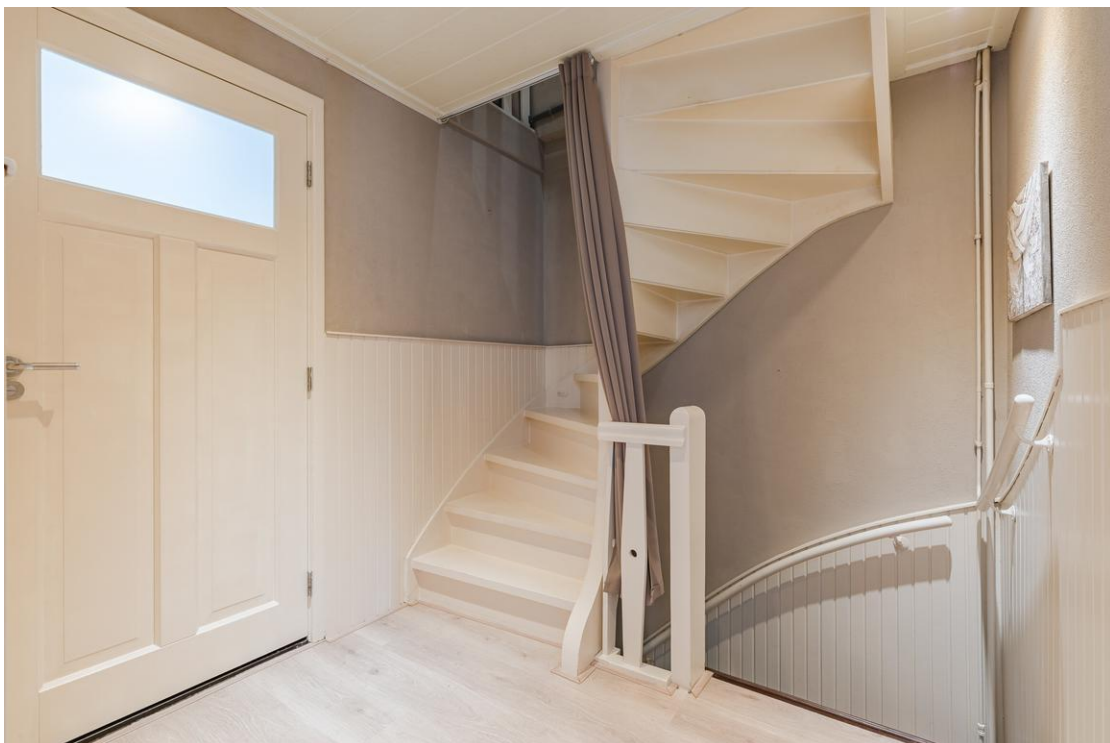


























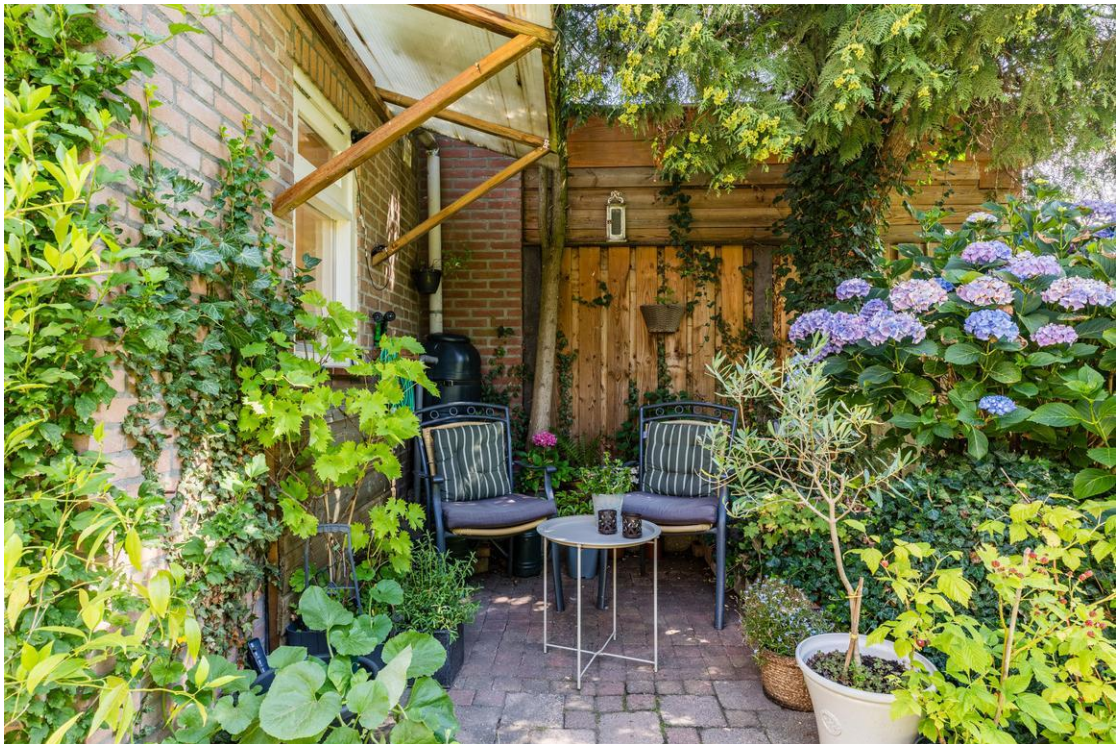












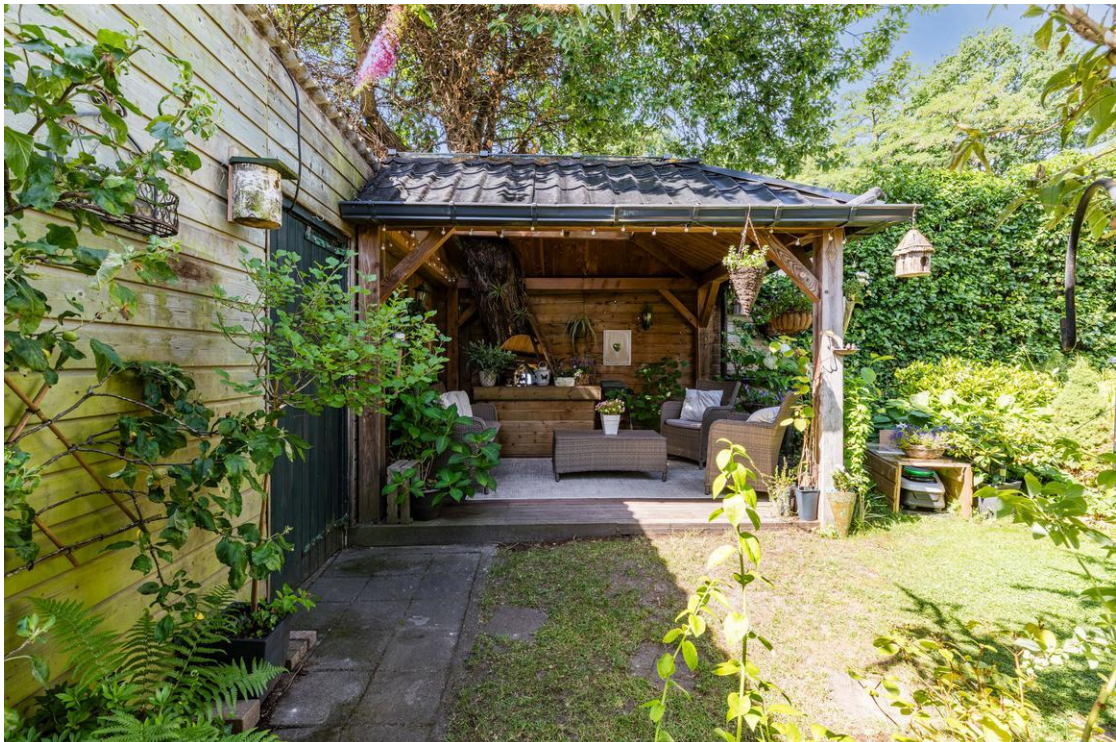
HUIS·O·THEEK

MAKELAARS & TAXATEURS

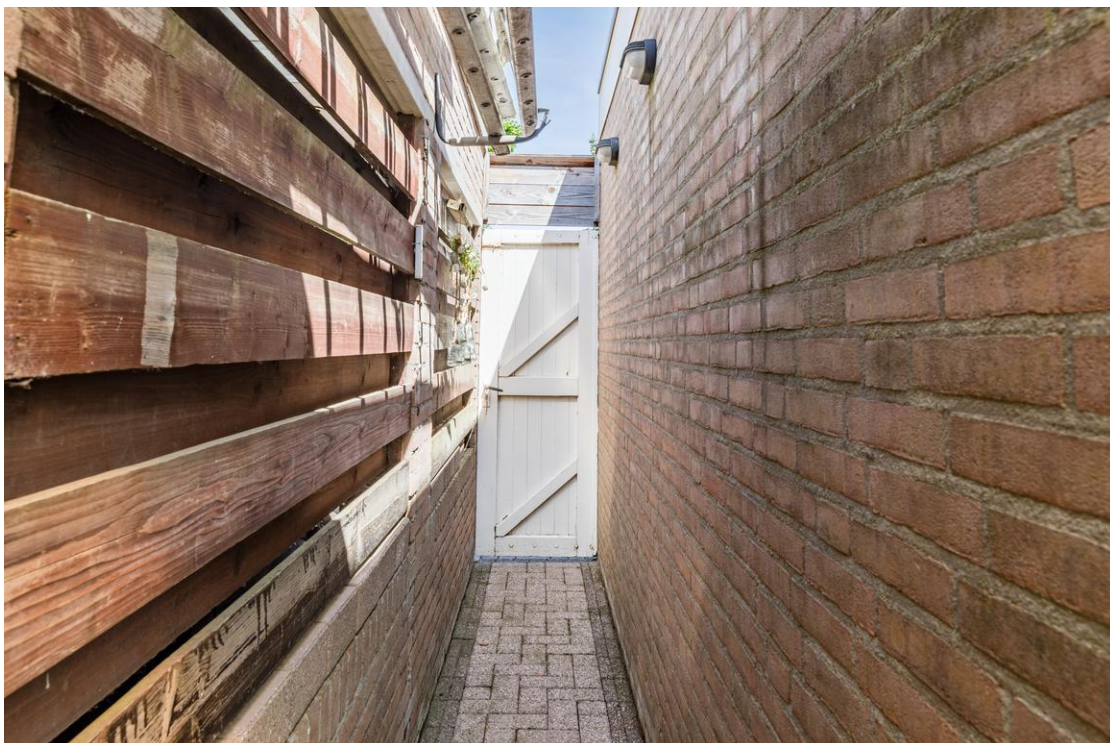


Huis-o-theek BV
Mauritsstraat 85
5611 GV, EINDHOVEN
Tel: 040-2130213
E-mail: info@huis-o-theek.nl
www.huis-o-theek.nl









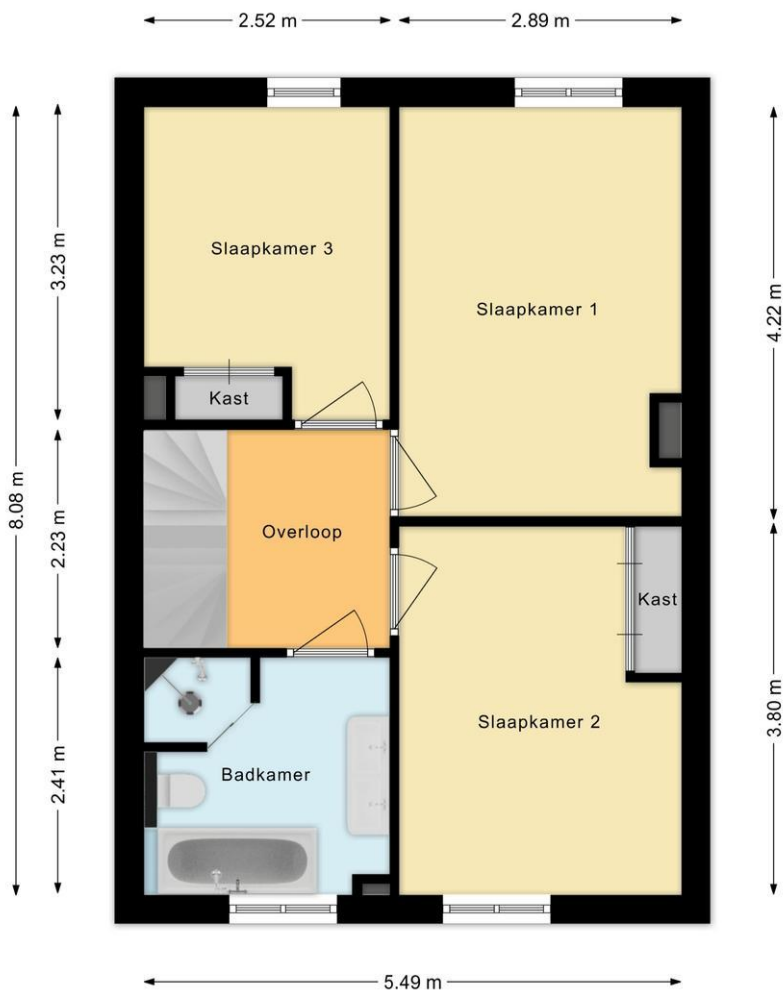




Plattegrond



Plattegrond



Plattegrond



Plattegrond

