

# Hofbeeklaan 48

## EDE



**VRAAGPRIJS**

€ 350.000 K.K.

0318 642 803

[info@talsmamakelaardij.nl](mailto:info@talsmamakelaardij.nl)

[www.talsmamakelaardij.nl](http://www.talsmamakelaardij.nl)

**Talsma**  
makelaardij

## Kenmerken



### Woonoppervlakte

95m<sup>2</sup>

### Aantal kamers

4 kamers

### Perceeloppervlakte

### Aantal slaapkamers

3

### Inhoud

318m<sup>3</sup>

### Bouwjaar

1976

### Soort woning

Galerijflat

### Energie label

C

#### Disclaimer:

Deze documentatie is door ons met veel zorg samengesteld maar is geheel vrijblijvend. Er wordt door ons geen enkele aansprakelijkheid aanvaard voor enige onvolledigheid, onjuistheid of anderszins, dan wel de gevolgen daarvan. Alle opgegeven maten en oppervlakten zijn indicatief.

# Omschrijving

Aan de Hofbeeklaan in Ede ligt dit ruime appartement van maar liefst 95 m<sup>2</sup> woonoppervlakte op de tweede verdieping van een verzorgd appartementencomplex.

U beschikt binnen over een ruime woonkamer, een open keuken, drie slaapkamers, een ruime badkamer, een separaat toilet en een inpandige berging/ c.v.-ruimte.

Een fijne woonplek voor wie rustig en gelijkvloers wil wonen in een rustige en groene omgeving, met veel ruimte binnen én buiten.

Het appartement heeft een prettige indeling, veel lichtinval en een bijzonder ruim terras/balkon van 28 m<sup>2</sup> aan de groene zijde van het complex. Vanuit de woonkamer kijkt u uit op het parkachtige groen rondom het gebouw. Dat zorgt voor een rustige en vrije woonbeleving. Voor senioren is dit appartement

bijzonder interessant. Het complex beschikt namelijk over een lift, waardoor het appartement goed bereikbaar is en u comfortabel gelijkvloers kunt wonen.

De royale woonkamer (ca. 30 m<sup>2</sup>) is praktisch in te delen met een comfortabel zitgedeelte en een ruime eethoek. Door de grote raampartijen en de schuifpui is er veel daglicht en staat de woonkamer in verbinding met het terras. Hier is voldoende ruimte voor een loungeset, eettafel en plantenbakken. Een heerlijke plek om buiten te zitten, zonder het onderhoud van een tuin.

De keuken sluit mooi aan op de woonruimte en is uitgevoerd in een rustige, lichte kleurstelling. De keuken is voorzien van diverse inbouwapparatuur en biedt voldoende werkruimte en bergruimte.



# Omschrijving

Het appartement beschikt over drie slaapkamers. Daardoor is er naast een ruime hoofdslaapkamer ook ruimte voor logees, een hobbykamer, werkkamer of extra kastruimte. Deze indeling maakt het appartement bijzonder geschikt voor wie gelijkvloers en comfortabel wil wonen, maar niet wil inleveren op praktische ruimte.

De badkamer is verrassend ruim en praktisch ingedeeld. De ruimte is voorzien van een wastafel met meubel, een handdoekradiator, een ruime douchehoek en een aparte opstelling voor de wasmachine en droger. Door de lichte wandbetegeling en de royale maatvoering voelt de badkamer overzichtelijk en gebruiksvriendelijk aan. Het separate toilet is bereikbaar vanuit de hal.

Daarnaast beschikt het appartement over een eigen berging in de onderbouw, ideaal voor fietsen, voorraad of seizoensspullen.

De ligging is een belangrijk pluspunt. Het appartement ligt in een groene woonomgeving in Ede, met voorzieningen in de nabije omgeving. Voor de dagelijkse boodschappen, openbaar vervoer, uitvalswegen en het centrum van Ede woont u hier op een praktische locatie. Tegelijkertijd ervaart u rondom het complex veel rust en groen.

Kortom, Hofbeeklaan 48 is een ruim en verzorgd appartement met lift, veel wooncomfort, drie slaapkamers, een praktische badkamer, een riant terras/balkon en een groene ligging. Een aantrekkelijke plek voor wie comfortabel en zorgeloos wil wonen, met voorzieningen dichtbij.

Bijzonderheden:

Woonoppervlakte ca.: 95 m<sup>2</sup>

Terras/buitenruimte ca.: 28 m<sup>2</sup>

Externe berging: 7 m<sup>2</sup>

Inhoud ca.: 318 m<sup>3</sup>

Bouwjaar 1976

Energielabel C

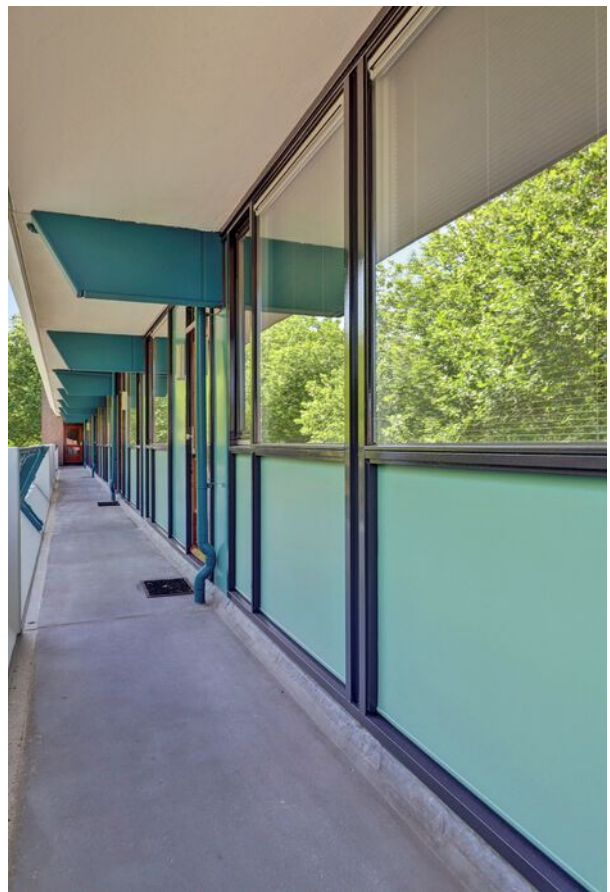
Het appartement wordt verwarmd middels blokverwarming. Het warme water wordt verzorgd door een elektrische boiler

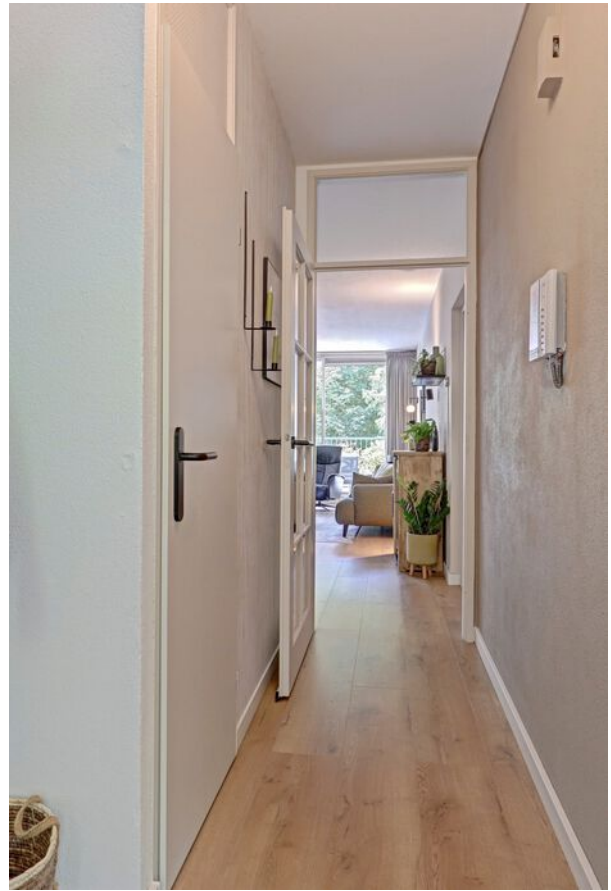
Actieve en gezonde Vereniging van Eigenaren

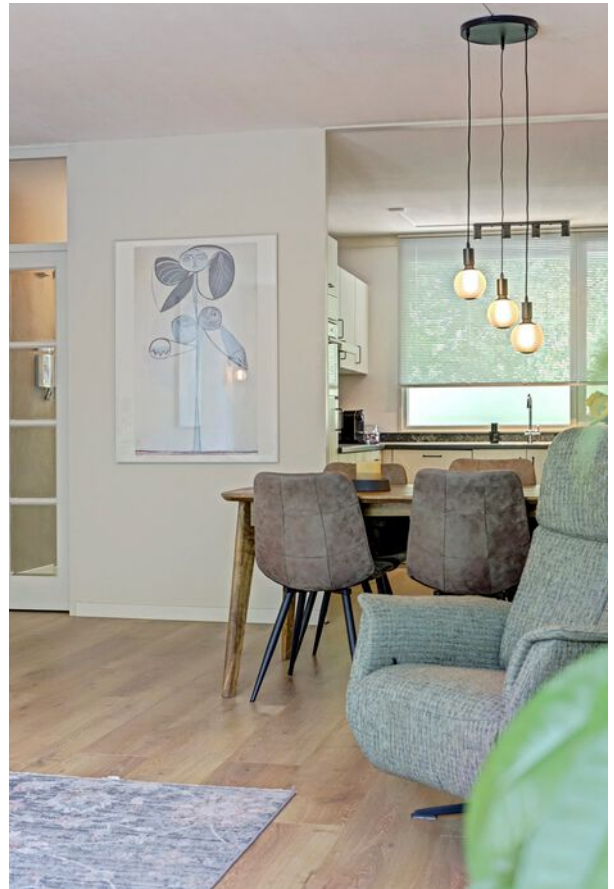
Maandelijkse VvE bijdrage € 302,38

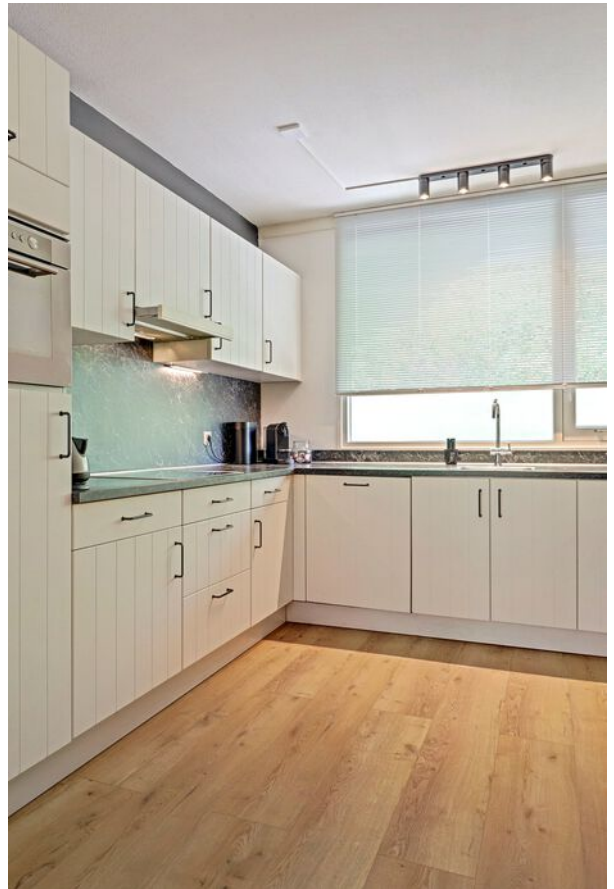
Aanvaarding in overleg.



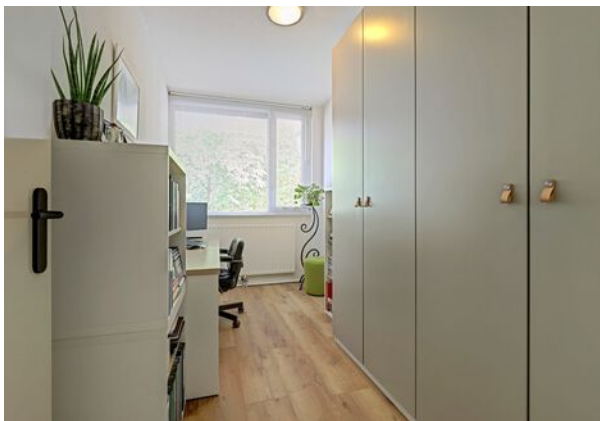






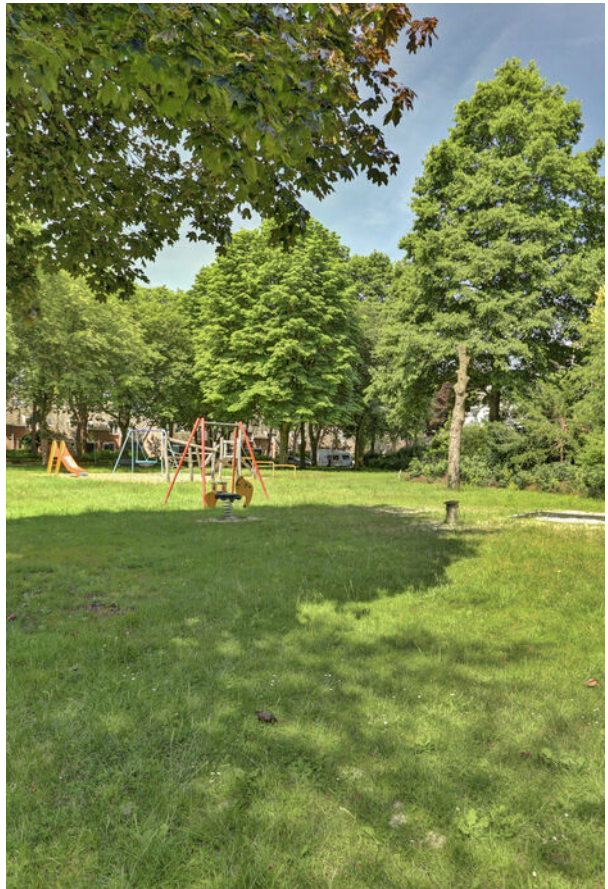












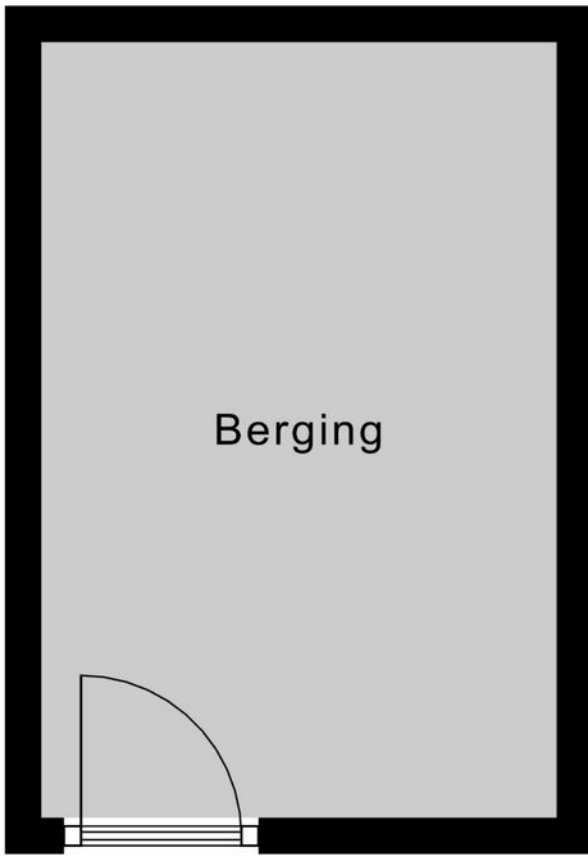
# Plattegrond



Appartement

**Plattegrond**

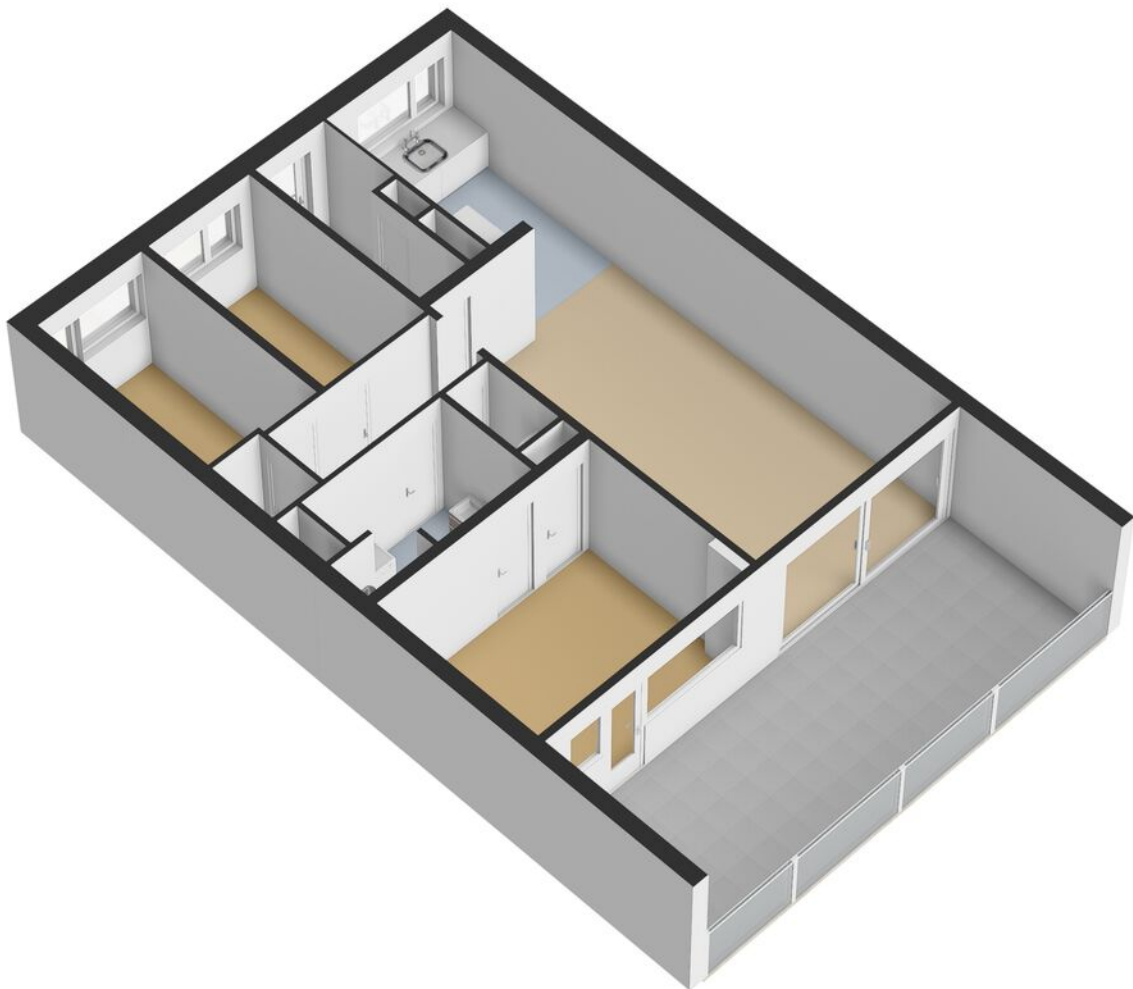
← 2.12 m →



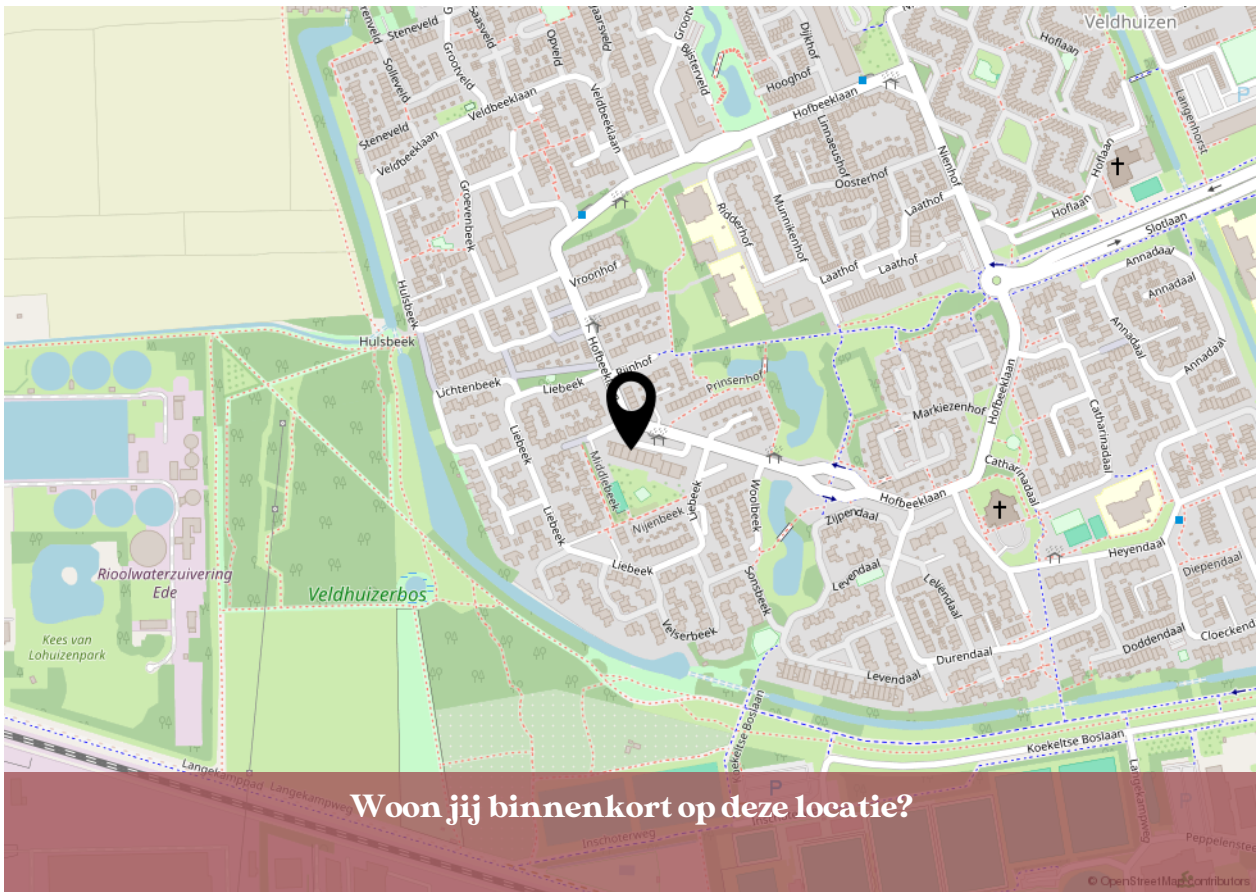
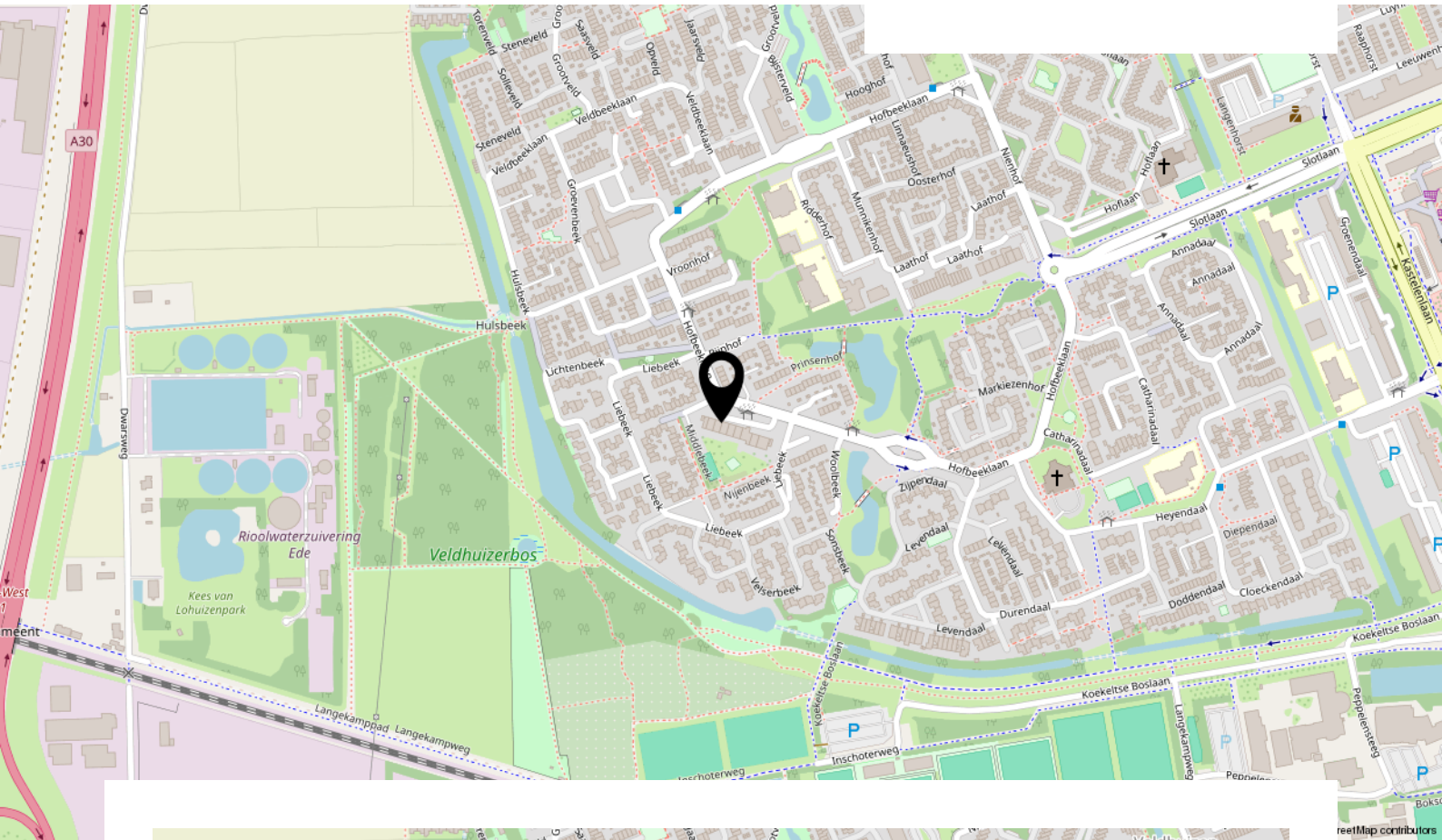
↑ 3.19 m ↓

**Berging**

# Plattegrond

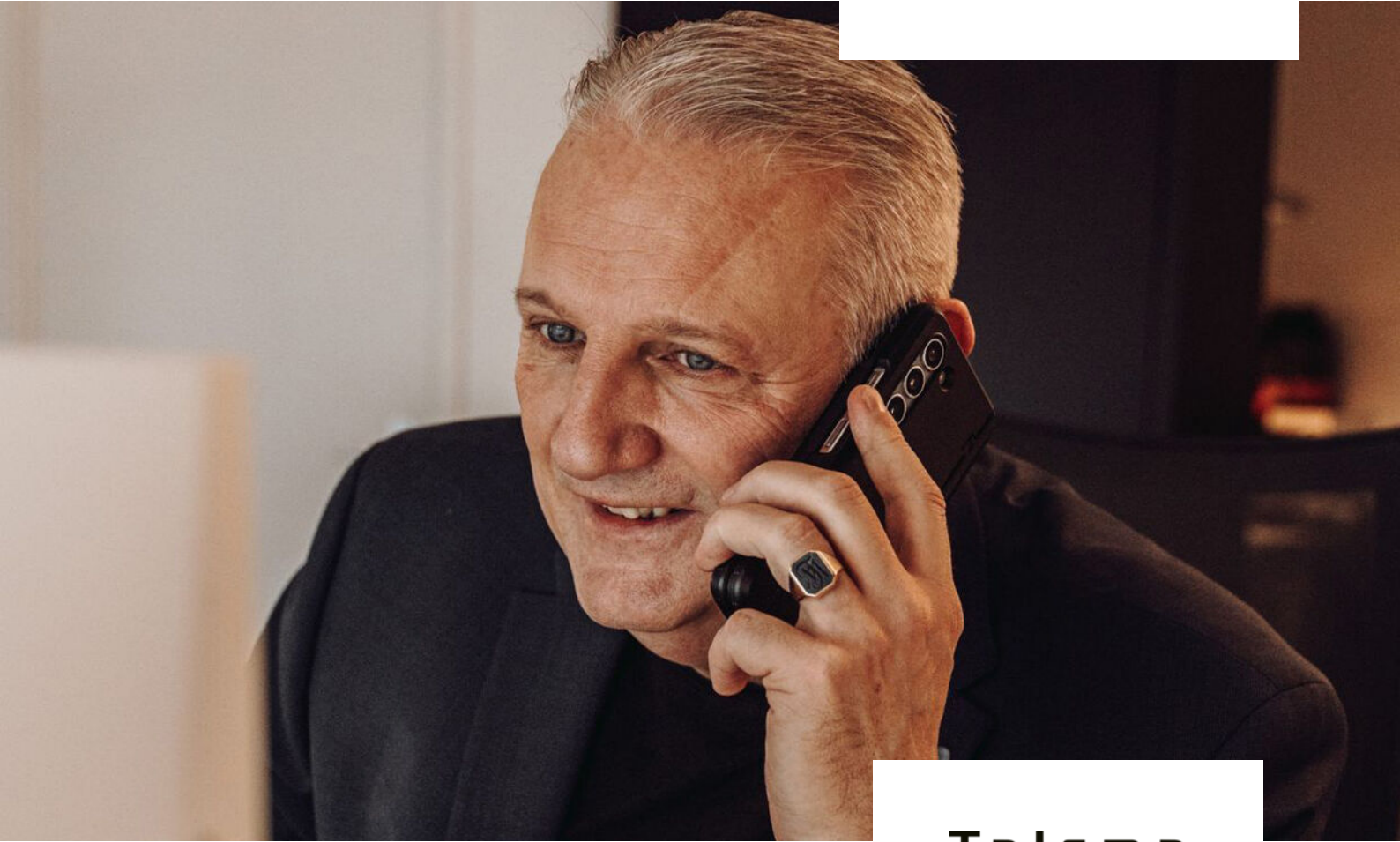


# Locatie



Woon jij binnenkort op deze locatie?

## Over ons

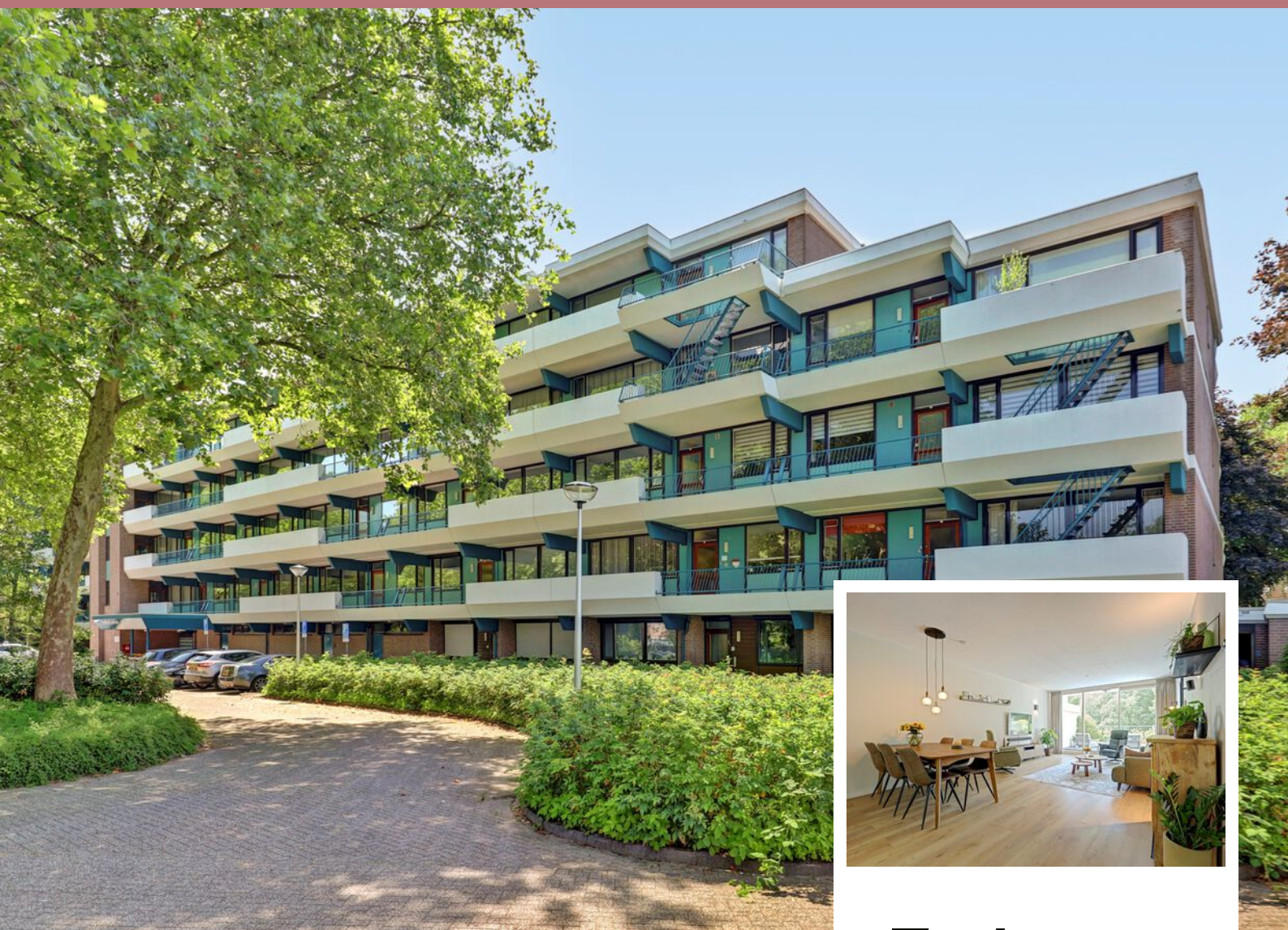


**Talsma**  
makelaardij

Talsma Makelaardij staat bekend om zijn persoonlijke en klantgerichte aanpak. Wij begrijpen dat het kopen of verkopen van een woning een belangrijke stap is in het leven van mensen, en stelt daarom alles in het werk om deze transacties soepel en succesvol te laten verlopen. Talsma is altijd bereikbaar voor vragen en biedt uitgebreide begeleiding gedurende het gehele proces.

## Jouw steun en toeverlaat

# INTERESSE IN DEZE WONING?



**Talsma**  
makelaardij

**Neem vrijblijvend contact  
met ons op:**

0318 642 803 | Schaapsweg 30C, 6713 BC Ede  
[info@talsmamakelaardij.nl](mailto:info@talsmamakelaardij.nl) | [talsmamakelaardij.nl](https://talsmamakelaardij.nl)