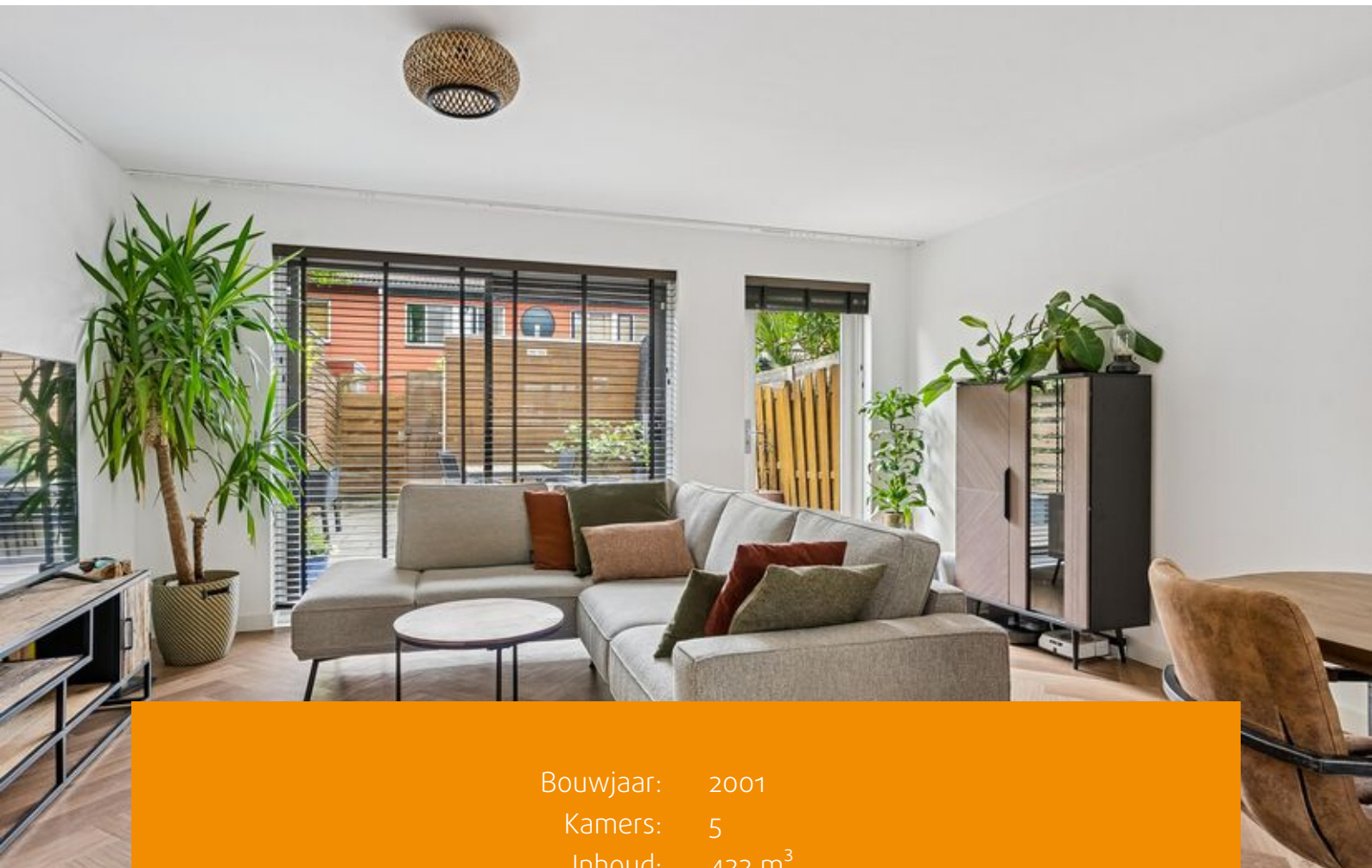


**ALMERE**  
**Lastdragerstraat 18**

# Kenmerken & specificaties



Bouwjaar: 2001  
Kamers: 5  
Inhoud: 422 m<sup>3</sup>  
Woonoppervlakte: 121 m<sup>2</sup>  
Perceeloppervlakte: 140 m<sup>2</sup>

Bieden vanaf prijs: € 475.000 k.k.



Wonen in een luxe, ruime eengezinswoning met twee badkamers en eigen parkeerplaats met carport.

De woning ligt in de gewilde Oostvaardersbuurt in Almere Buiten, een kindvriendelijke en groene wijk. Er zijn diverse basisscholen en middelbare scholen binnen loop- of fietsafstand. Binnen tien minuten lopen bereikt u het gezellige Ooststrandpark, ideaal voor sportieve activiteiten of om tot rust te komen in de natuur. De omgeving biedt daarnaast prachtige wandelmogelijkheden, zowel in het park als in de Oostvaardersplassen.

Voor de dagelijks boodschappen kunt u terecht bij het Insulindeplein. Hier vindt u een Albert Heijn, drogisterijen en diverse horecagelegenheden. Ook bevindt zich hier de Sporthal Indische Buurt waar verschillende sportactiviteiten mogelijk zijn.

Op het Insulindeplein bevindt zich ook het treinstation Almere Oostvaarders. De dichtstbijzijnde bushalte bevindt zich om de hoek van de woning. Via de bus kunt u met lijn M2 of M7. Bovendien is de woning gunstig gelegen ten opzichte van de uitvalswegen. Met de auto bent u binnen enkele minuten op de A6 richting Amsterdam en Lelystad of op de A27 richting Utrecht.

Kortom, de Oostvaardersbuurt biedt tal van voordelen en is ideaal voor gezinnen. De buurt heeft vele voorzieningen en beschikt over een groene, rustige omgeving.

De woning:

Voor de woning bevindt zich een eigen oprit met carport. Daarnaast is er een aangename zitplek met avondzon.

Entree/hal met kapstok en een toilet voorzien van fonteintje en verlichte spiegel. Tevens is hier de recent vernieuwde meterkast (12 groepen) gesitueerd. Vanuit de hal is er toegang tot de royale, tuingerichte woonkamer met moderne open keuken.

De woonkamer kenmerkt zich door veel lichtinval en is afgewerkt met een visgraatvloer. De keuken is uitgevoerd met hoogwaardige inbouwapparatuur, waaronder een Miele combi-oven, Miele multifunctionele oven, Miele koelkast, Bosch vriezer, Miele vaatwasser, Atag inductiekookplaat, Atag wandafzuigkap met plasmafilter en een Quooker. De keuken heeft een natuursteen werkblad met daarboven ingebouwde spotjes.

Via de glazen schuifpui is de ruime achtertuin bereikbaar. De tuin is gelegen op het zuidoosten, waardoor u hier kunt genieten van ochtend- en middagzon. Daarnaast beschikt de tuin over een achterom en een vrijstaand houten schuurtje met elektra.

De begane grond is voorzien van een elektrisch zonnescherm aan de achterzijde. Tevens is de gehele verdieping voorzien van vloerverwarming en afgewerkt met een hoogwaardige PVC-vloer.



#### Eerste verdieping:

De overloop biedt toegang tot een royale slaapkamer aan de voorzijde van de woning met walk-in closet. Aan de achterzijde bevindt zich een tweede ruime slaapkamer. Op deze verdieping is tevens de gemoderniseerde badkamer gesitueerd, voorzien van een douche, ligbad, wastafel met meubel en toilet. De verdieping vloer is voorzien van laminaat.

#### Tweede verdieping:

Ruime overloop die momenteel in gebruik is als werkruimte. Aan de voorzijde bevindt zich een derde slaapkamer welke is voorzien van een dakkapel. Deze verdieping beschikt over een tweede gemoderniseerde badkamer, voorzien van een douche, wastafel met meubel, toilet en wasmachine aansluiting. Ook deze verdieping is voorzien van een mooie laminaat vloer.

#### Bijzonderheden:

- Deze woning wordt aangeboden middels een "bieden vanaf";
- Bouwjaar 2001, Woonoppervlakte ca. 121m<sup>2</sup>;
- Zonnige achtertuin op het zuidoosten;
- Elektrische zonnepanelen aanwezig;
- 3 slaapkamers, 4e is mogelijk;
- Vernieuwde keuken en 2 badkamer aanwezig;
- Energielabel A, geldig tot 28-02-2028;
- Begane grond voorzien van vloerverwarming;
- Vrijstaand schuur voorzien van elektra;
- Eigen parkeerplaats met carport;
- oplevering in overleg, voorkeur medio september 2026;





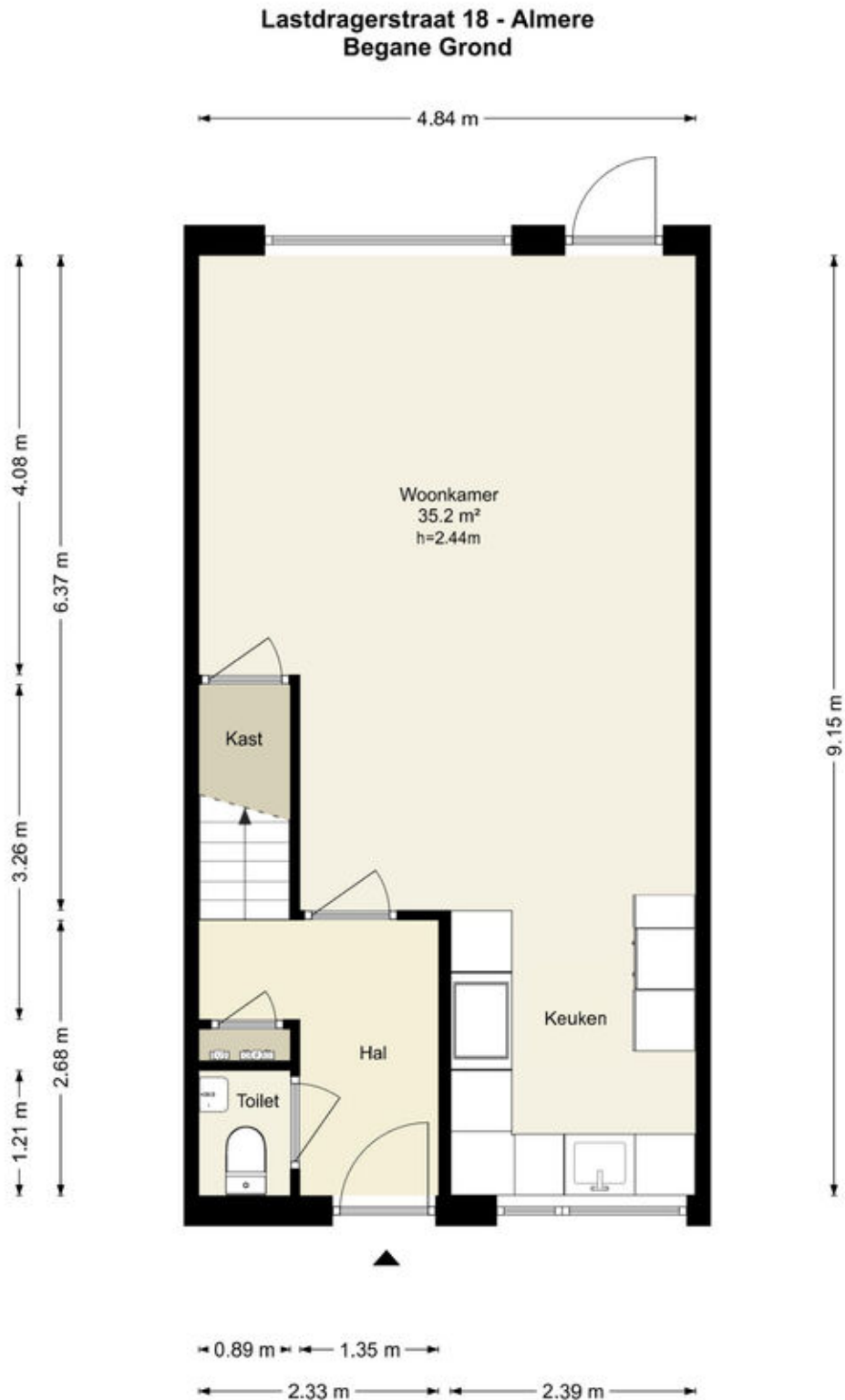








# Plattegronden



Deze plattegronden zijn uitsluitend bedoeld als indicatie van de woningindeling. De symbolen voor (dak)ramen, deuren, keuken- en sanitaire onderdelen tonen alleen de positie van de voorziening, niet het exacte type of de exacte afmetingen; al deze elementen zijn bij benadering geplaatst.

Alle (oppervlakte)maten zijn vereenvoudigd. Getoonde oppervlaktematen bij schuine daken zijn berekend tot de 150 cm-hoogtelijn.

# Plattegronden

## Lastdragerstraat 18 - Almere Eerste Verdieping

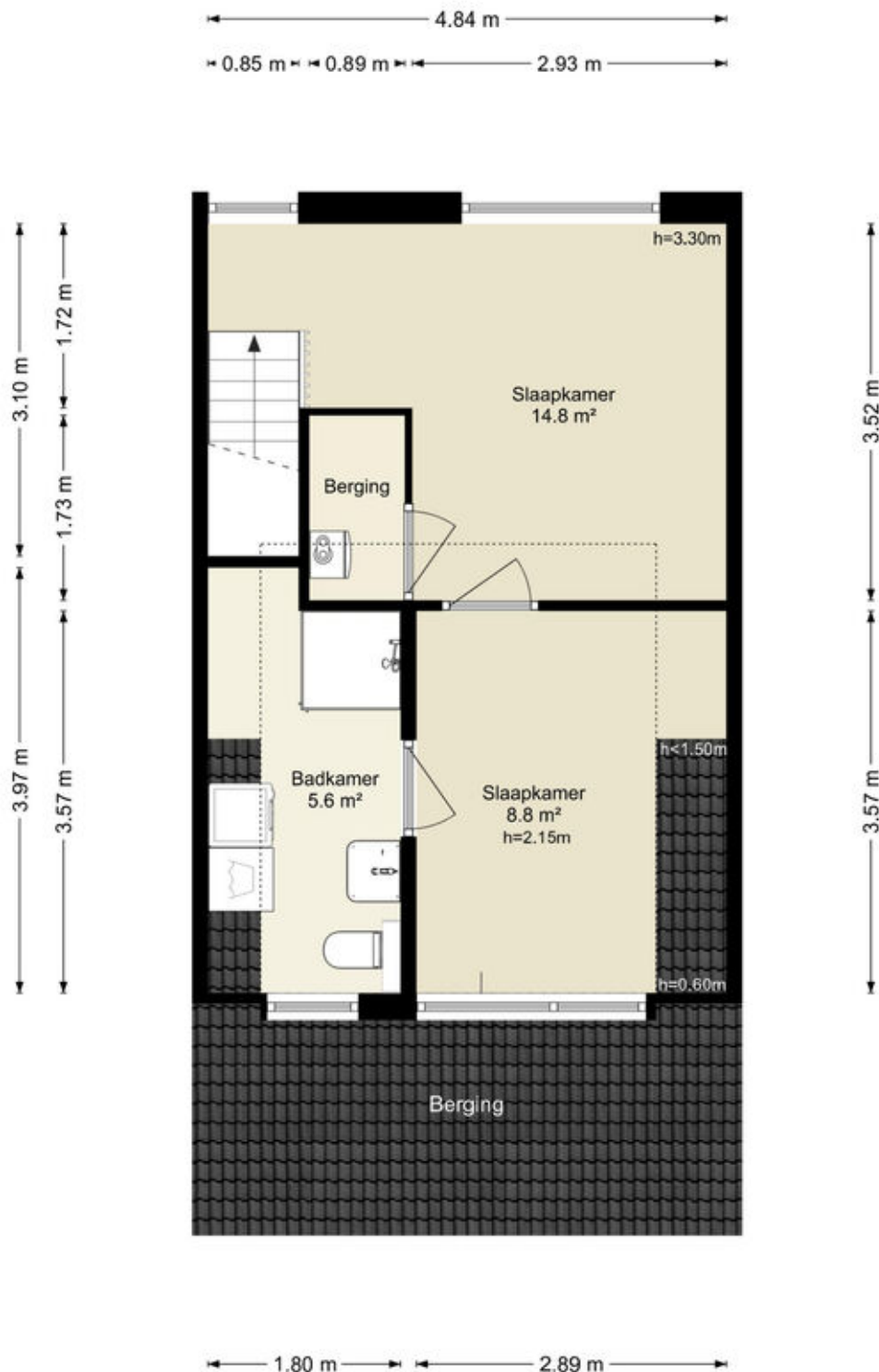


Deze plattegronden zijn uitsluitend bedoeld als indicatie van de woningindeling. De symbolen voor (dak)ramen, deuren, keuken- en sanitaire onderdelen tonen alleen de positie van de voorziening, niet het exacte type of de exacte afmetingen; al deze elementen zijn bij benadering geplaatst.

Alle (oppervlakte)maten zijn vereenvoudigd. Getoonde oppervlaktematen bij schuine daken zijn berekend tot de 150 cm-hoogtelijn.

# Plattegronden

## Lastdragerstraat 18 - Almere Tweede Verdieping

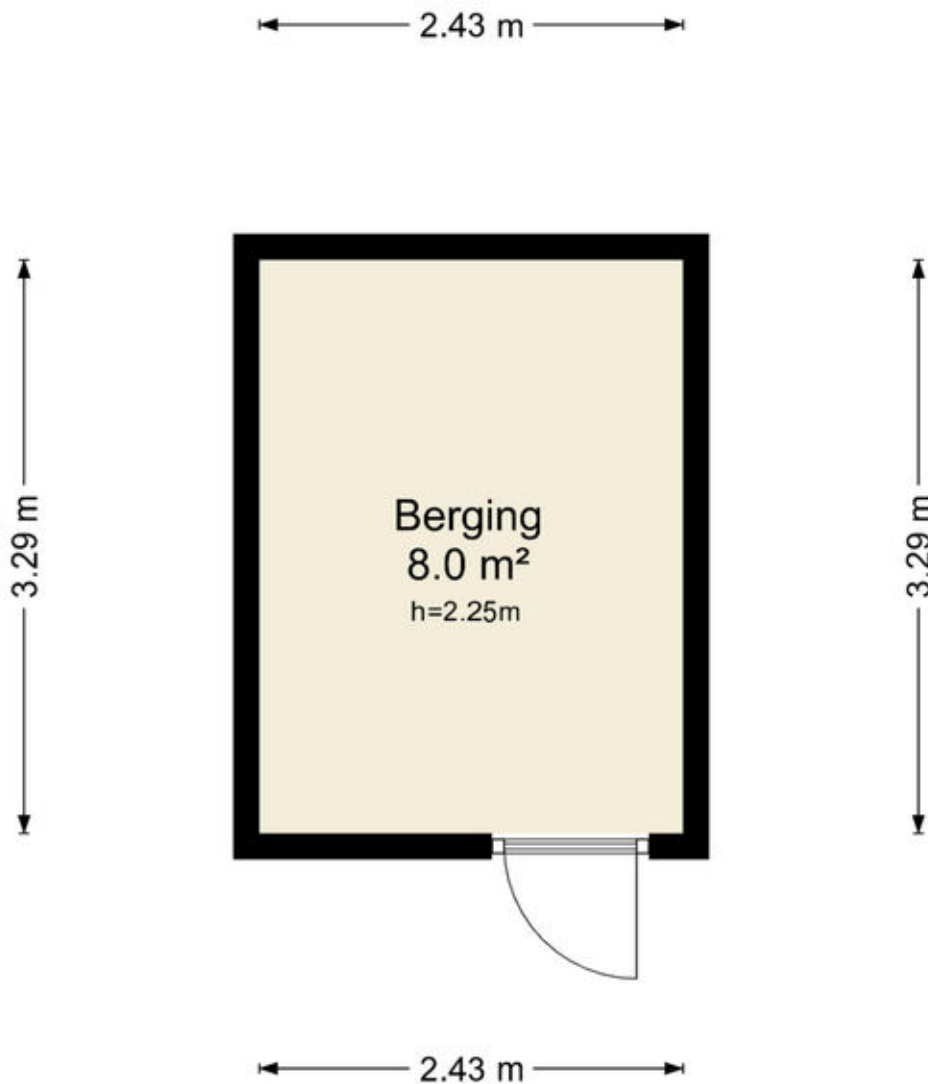


Deze plattegronden zijn uitsluitend bedoeld als indicatie van de woningindeling. De symbolen voor (dak)ramen, deuren, keuken- en sanitaire onderdelen tonen alleen de positie van de voorziening, niet het exacte type of de exacte afmetingen; al deze elementen zijn bij benadering geplaatst.

Alle (oppervlakte)maten zijn vereenvoudigd. Getoonde oppervlaktematmen bij schuine daken zijn berekend tot de 150 cm-hoogtelijn.

# Plattegronden

## Lastdragerstraat 18 - Almere Berging



Deze plattegronden zijn uitsluitend bedoeld als indicatie van de woningindeling.  
De symbolen voor (dak)ramen, deuren, keuken- en sanitaire onderdelen tonen  
alleen de positie van de voorziening, niet het exacte type of de exacte afmetingen;  
al deze elementen zijn bij benadering geplaatst.

Alle (oppervlakte)maten zijn vereenvoudigd. Getoonde oppervlaktematen  
bij schuine daken zijn berekend tot de 150 cm-hoogtelijn.


# Kadastrale kaart

Kadastrale kaart

Uw referentie: ---



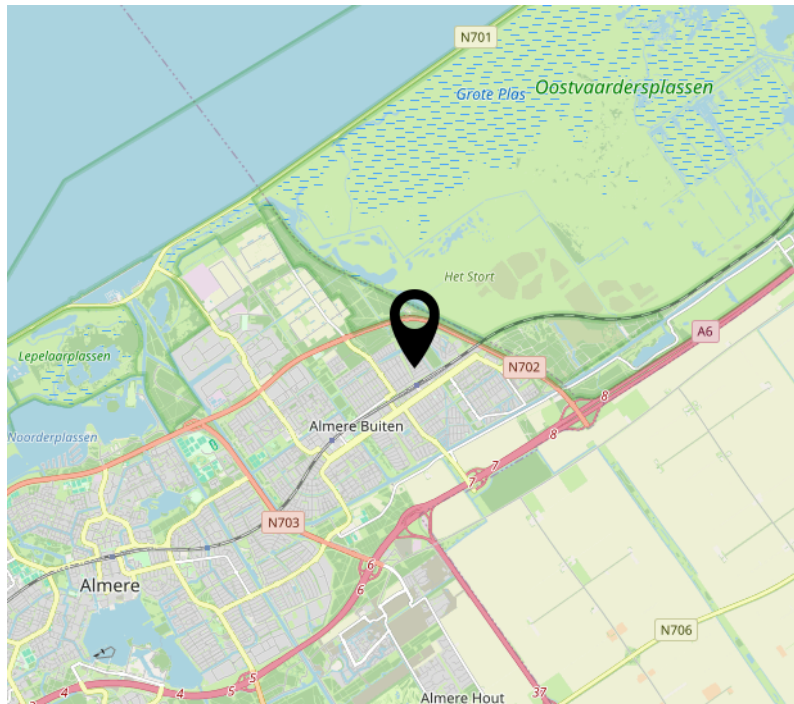
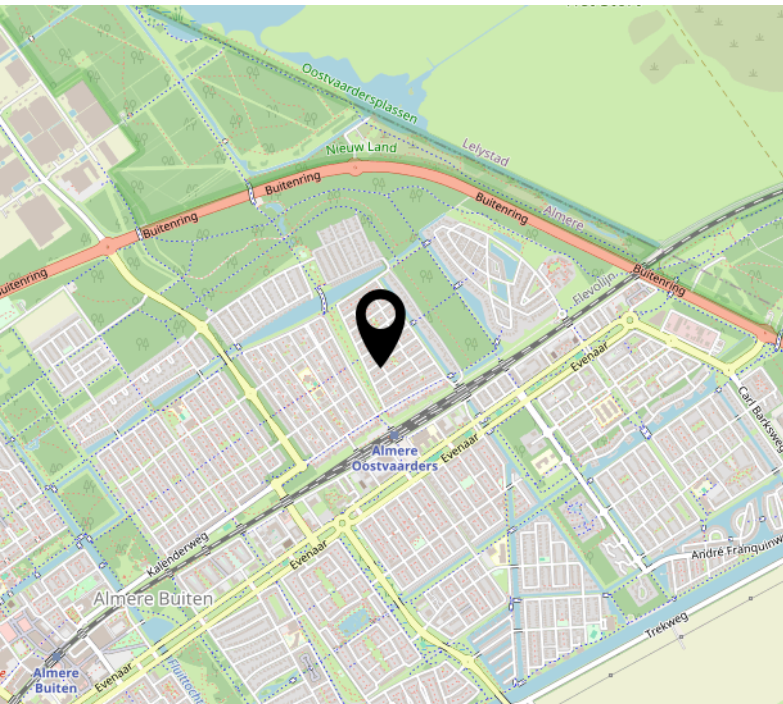
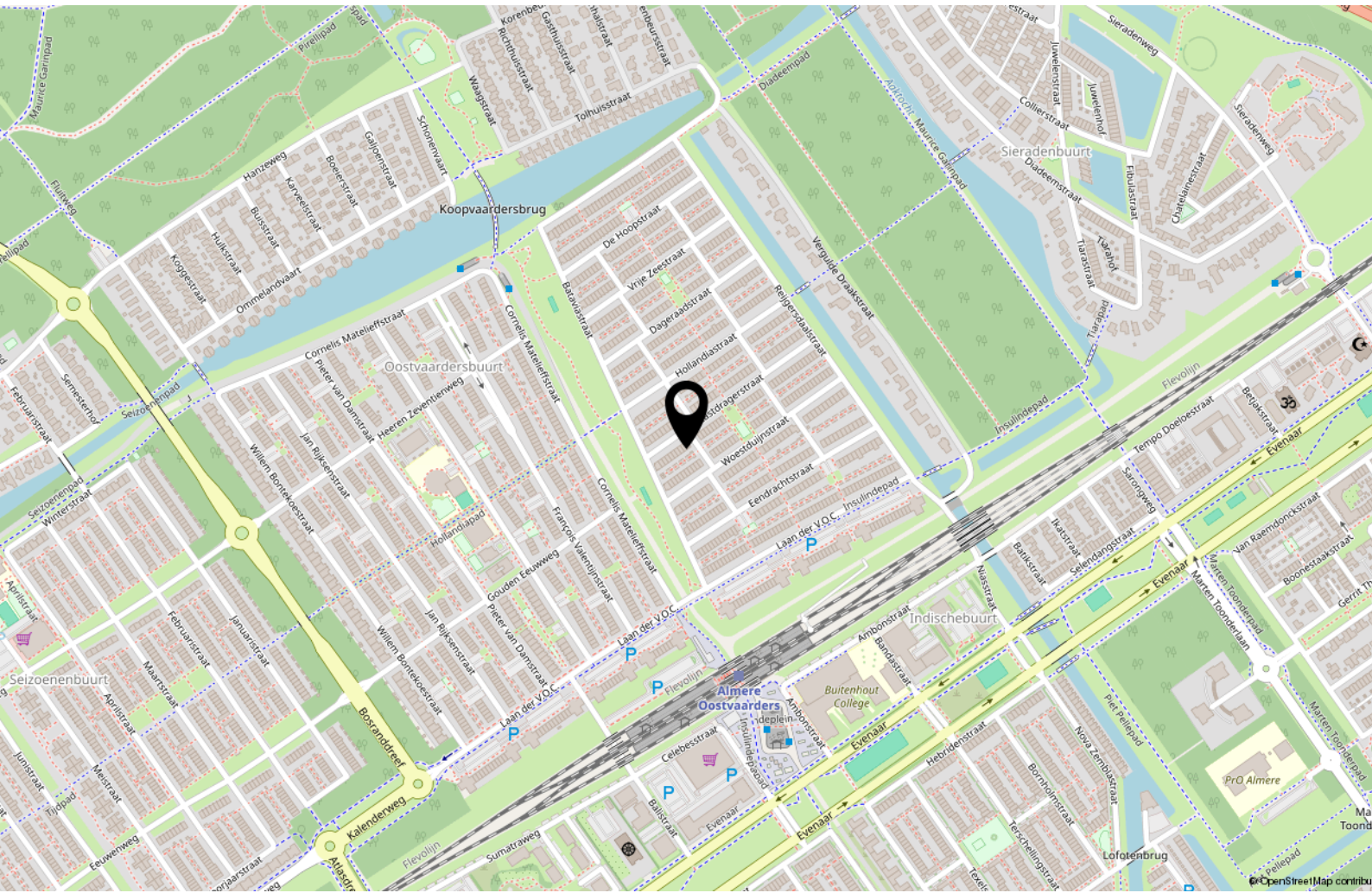
0 5 10 15 20 25m

12345	Deze kaart is noordgericht	Schaal 1: 500	
25	Perceelnummer	Kadastrale gemeente Almere	
	Huisnummer	Sectie B	
	Vastgestelde kadastrale grens	Perceel 4758	
	Voorlopige kadastrale grens		
	Administratieve kadastrale grens		
	Bebouwing		

Voor een eensluitend uittreksel, geleverd op 5 juni 2026  
De bewaarder van het kadaster en de openbare registers

Aan dit uittreksel kunnen geen betrouwbare maten worden ontleend.  
De Dienst voor het kadaster en de openbare registers behoudt zich de intellectuele eigendomsrechten voor, waaronder het auteursrecht en het databankenrecht.

# Locatie op de kaart



# Lijst van zaken

	Blijft achter	Gaat mee	Ter overname
<b>Woning - Interieur</b>			
Verlichting, te weten			
- inbouwspots/dimmers	X		
- opbouwspots/armaturen/lampen/dimmers	X		
- losse (hang)lampen			X
Raamdecoratie/zonwering binnen, te weten			
- gordijnrails	X		
- gordijnen	X		
- lamellen			X
- jaloezieën			X
Vloerdecoratie, te weten			
- laminaat	X		
- plavuizen	X		
Overig, te weten			
- spiegelwanden			X
- schilderij ophangstelsel			X
<b>Woning - Keuken</b>			
Keukenblok (met bovenkasten)	X		
Keuken (inbouw)apparatuur, te weten			
- (gas)fornuis	X		
- afzuigkap	X		
- magnetron	X		
- oven	X		
- combi-oven/combimagnetron	X		
- koelkast	X		
- vriezer	X		
- vaatwasser	X		
- Quooker	X		

# Lijst van zaken

	Blijft achter	Gaat mee	Ter overname
- koffiezetapparaat		X	
<b>Woning - Sanitair/sauna</b>			
Toilet met de volgende toebehoren			
- toilet	X		
- toiletrolhouder	X		
- fontein	X		
Badkamer met de volgende toebehoren			
- ligbad	X		
- jacuzzi/whirlpool	X		
- douche (cabine/scherm)	X		
- wastafel	X		
- wastafelmeubel	X		
- toilet	X		
- toiletrolhouder	X		
<b>Woning - Exterieur/installaties/veiligheid/energiebesparing</b>			
(Voordeur)bel	X		
(Veiligheids)sloten en overige inbraakpreventie	X		
Rookmelders	X		
(Klok)thermostaat	X		
Zonwering buiten	X		
Telefoonaansluiting/internetaansluiting	X		
Waterslot wasautomaat	X		
Warmwatervoorziening, te weten			
- boiler	X		
<b>Tuin - Inrichting</b>			
Beplanting	X		

# Lijst van zaken

	Blijft achter	Gaat mee	Ter overname
<b>Tuin - Verlichting/installaties</b>			
Buitenverlichting	X		
<b>Tuin - Bebouwing</b>			
Tuinhuis/buitenberging	X		

# Over ons



Onze roots gaan terug naar 1975. Onze organisatie startte dat jaar als een echt familiebedrijf en eerste makelaar van Flevoland. We groeiden uit tot een organisatie met 80 medewerkers in Almere, Amsterdam, Dronten, Lelystad en Zwolle. We zijn in ons DNA altijd een familiebedrijf gebleven met service hoog in het vaandel. Klanttevredenheid is een van onze belangrijkste graadmeters. Op de gemiddelde 9- die we op Funda van onze opdrachtgevers krijgen, zijn we dan ook erg trots. Al een aantal jaren op rij worden we door Vastgoed uitgeroepen tot de nummer 1 makelaar van Almere.

## Trots op onze stad

Almere is de afgelopen jaren steeds populairder geworden. Of het nu om starters gaat die hun eerste studio kopen, gezinnen uit Amsterdam die in onze stad de ruimte en het groen opzoeken of fervente Almeerders die de stad voor geen goud willen verlaten en toe zijn aan een volgende stap in hun wooncarrière.

In die stad mogen wij wonen en werken!

## Ons team

We werken met uiteraard een deskundig team van makelaars en gedreven ondersteuning die tot het uiterste gaan om onze opdrachtgevers van dienst te zijn. Dat lukt niet altijd van 9 tot 17 en dat hoeft ook niet. We zijn met een heel team, waardoor we ook 's avonds en op zaterdag afspraken kunnen maken. Net wanneer het jou het beste uitkomt.

We wensen je veel succes met de zoektocht naar je nieuwe huis! Uiteraard staan we graag voor je klaar wanneer je advies kunt gebruiken!



## Contact

Randstad 2301,  
1314 BN Almere  
Tel: 036 533 0077  
[www.vanderlinden.nl](http://www.vanderlinden.nl)  
[info.almere@vanderlinden.nl](mailto:info.almere@vanderlinden.nl)

