

Parallelweg 14  
7121 VA Aalten



**ietsanders**  
makelaars

Vraagprijs  
€ 648.014,- k.k.

[www.ietsandersmakelaars.nl](http://www.ietsandersmakelaars.nl) | 0543 - 76 90 04 | [info@ietsandersmakelaars.nl](mailto:info@ietsandersmakelaars.nl)



Aantal kamers	: 7
Aantal slaapkamers	: 6
Woonoppervlakte	: 195 m <sup>2</sup>
Overige inpandige ruimte	: 37 m <sup>2</sup>
Gebouwgebonden buitenruimte	: 5 m <sup>2</sup>
Perceeloppervlakte	: 472 m <sup>2</sup>
Inhoud	: 818 m <sup>3</sup>
Energie label	: A
Bouwjaar	: 2003
Ligging	: Aan rustige weg
Onderhoud binnen	: Uitstekend
Onderhoud buiten	: Uitstekend
Tuin	: Rondom

## BELEVEN

Vandaag gaan we iets bijzonders beleven! We zijn onderweg naar een stijlvol vrijstaand herenhuis dat recent volledig is gemoderniseerd en ook qua verduurzaming z'n mannetje staat door de onlangs geplaatste hybride warmtepomp en de veertien zonnepanelen. Een woning waar karakter en eigentijds wooncomfort elkaar omhelzen en waar achter de statige gevel meer schuilgaat dan je op het eerste gezicht vermoedt. Want naast de sfeervolle leefruimtes en hoogwaardige afwerking wacht hier een verrassend veelzijdige aanbouw die direct de fantasie prikkelt. Werken aan huis, gelijkvloers wonen, mantelzorg, hobbyruimte of een plek voor opgroeiende kinderen; de mogelijkheden zijn hier net zo ruim als jouw woonwensen. Een woning die uitnodigt om verder te kijken, te ontdekken en vooral om jezelf hier direct thuis te voelen. Welkom op een plek waar alles klopt.



## LEVEN

Het LEVEN voelt hier direct goed. Dat begint al bij aankomst. Op eigen terrein beschik je over drie ruime parkeerplaatsen en een eigen laadpunt voor de elektrische auto. Praktisch gemak dat perfect aansluit bij het wooncomfort van vandaag. Via de karakteristieke, centraal geplaatste voordeur met stijlvolle luifel betreden we de woning. De royale ontvangsthall maakt direct indruk. De fraaie pvc-visgraatvloer met klassieke zwarte bies vormt een prachtige basis en wordt op de gehele begane grond ondersteund door comfortabele vloerverwarming. Links treffen we het recent gemoderniseerde toilet, uitgevoerd met warme houtaccenten die perfect aansluiten bij de hoogwaardige afwerking van het geheel.

Vanuit de hal valt direct een echte blikvanger op: de stijlvolle stalen deur die toegang geeft tot de indrukwekkende woonkeuken. Deze ruimte is recent volledig vernieuwd en vormt zonder twijfel het kloppend hart van de woning. Het fraaie schiereiland nodigt uit om samen te kokkerellen, uitgebreid te tafelen of gezellig bij te praten met vrienden en familie. Aan de andere zijde bevindt zich een strakke maatwerkopstelling met onder meer een combi-oven en koelkast. Een sfeervolle verlichte nis met koffiehoeke maakt het geheel compleet en geeft de ruimte nét dat beetje extra karakter. De strak gestucte muren en plafonds zijn afgewerkt met subtiel geïntegreerde spotverlichting die de moderne uitstraling perfect onderstreept. Vanuit de woonkeuken openen we de dubbele stalen deuren naar de royale living. Hier ervaar je direct de ruimte en het licht dat speels binnenvalt. De dubbele tuindeuren zorgen voor een prachtige verbinding met de achtertuin, terwijl er volop plaats is voor een royale eettafel waar lange diners, gezellige avonden en mooie herinneringen vanzelf ontstaan.



Op de eerste verdieping treffen we drie verrassend ruime slaapkamers. De ouderlijke slaapkamer verdient hierbij bijzondere aandacht. Niet alleen vanwege het fraaie balkon, maar zeker ook dankzij de aangrenzende walk-in closet met uitgebreide kastenwand, legplanken en opbergmogelijkheden. Een ruimte waar de dames direct verliefd op zullen worden. De badkamer is recent volledig vernieuwd en voelt als een luxe hotelsuite. Een breed wastafelmeubel met twee stijlvolle kommen en spiegels vormt het middelpunt van de ruimte. Daarnaast beschikt de badkamer over een royale inloopdouche en een tweede toilet. Een heerlijke plek om de dag ontspannen te beginnen en in stijl af te sluiten.

We vervolgen onze route naar de tweede verdieping. Hier bevinden zich nog twee extra kamers. Eén kamer wordt momenteel gebruikt als slaapkamer, terwijl de andere uitstekend dienstdoet als praktische bergruimte. Centraal op deze verdieping bevindt zich de technische ruimte waar de Nefit combiketel netjes is opgesteld. Ook deze verdieping biedt volop mogelijkheden voor logees, hobby's of extra werkruimte.



## LEVENSLLOOPBESTENDIG

Voor wie waarde hecht aan flexibiliteit en toekomstbestendig wonen biedt deze woning een bijzonder interessante extra: de royale aanbouw aan de achterzijde van de woning.

Vanuit de woonkeuken bereiken we eerst de praktische bijkeuken. Hier bevinden zich vaste maatwerkkasten waarin de wasmachine en droger netjes uit het zicht zijn weggewerkt. Achter deze ruimte bevindt zich momenteel een heerlijk royale kantoorruimte. Een fijne plek om ongestoord thuis te werken, maar de mogelijkheden gaan hier veel verder.

Dankzij de indeling en de directe aansluiting op de royale badkamer kan deze ruimte namelijk uitstekend worden ingericht als riante slaapkamer. Daarmee ontstaat direct een levensloopbestendige woonoplossing op de begane grond. Ideaal voor wie voorbereid wil zijn op de toekomst of behoefte heeft aan gelijkvloers wonen. Ook de naastgelegen berging biedt daarbij volop mogelijkheden. Deze ruimte kan relatief eenvoudig worden omgevormd tot extra woon- of slaapkamer, terwijl de huidige kantoorruimte juist als woonkamer kan functioneren. Uiteraard is ook de omgekeerde situatie denkbaar. Juist deze flexibiliteit maakt deze aanbouw zo bijzonder.

Destijds is deze uitbreiding ontworpen met het oog op aangepast wonen en extra zorgbehoefte. Hierdoor is de ruimte uitermate geschikt voor bijvoorbeeld mantelzorg, mensen met een lichamelijke beperking of bewoners die graag voorbereid zijn op een comfortabele toekomst. De mogelijkheden zijn talrijk en laten zich volledig aanpassen aan de wensen van de nieuwe eigenaar. Het eigen cv-systeem draagt daar op een positieve manier aan bij!



## BUITENLEVEN

Ook het buitenleven is hier tot in de puntjes verzorgd. Zodra je de dubbele tuindeuren opent, ervaar je direct de rust en privacy van de heerlijk vrije achtertuin. Een fijne plek waar je op elk moment van de dag kunt genieten van het buiten zijn en waar de zon altijd wel een prettig plekje weet te vinden.

Direct aan de woning bevindt zich een ruim terras dat uitnodigt tot een eerste kop koffie of een langere lunch. Op warme dagen zorgt het aanwezige zonnenscherm voor de nodige schaduw, waardoor je ook tijdens de heetste uren comfortabel buiten kunt zitten.

De groene grasmat geeft de tuin een open en verzorgde uitstraling en biedt volop ruimte om te spelen, sporten of gewoon lekker te genieten van het uitzicht op het groen. Voor kinderen is er meer dan voldoende plek voor een trampoline, speeltoestellen of een potje voetbal, terwijl ook tuinliefhebbers hier alle ruimte vinden om hun eigen wensen vorm te geven.

Achter in de tuin wacht nog een extra verrassing in de vorm van een sfeervolle loungehoek op de vlonder. Een heerlijke plek om met een goed glas wijn de dag af te sluiten, te genieten van de avondzon of in alle rust een boek te lezen. Juist de combinatie van meerdere zitplekken maakt dat deze tuin zich ideaal aanpast aan ieder moment van de dag!

Wat deze woning daarnaast extra aantrekkelijk maakt, is de centrale ligging binnen Aalten. Hier woon je rustig, maar tegelijkertijd verrassend dichtbij alle dagelijkse voorzieningen. Het gezellige centrum met winkels, horeca en terrassen ligt op korte afstand, net als diverse scholen, sportvoorzieningen en andere belangrijke voorzieningen. Ook het treinstation bevindt zich binnen handbereik, waardoor je eenvoudig gebruikmaakt van het openbaar vervoer richting onder andere Arnhem, Winterswijk en de rest van de regio. Een locatie die het beste van twee werelden combineert: rustig wonen met alle gemakken van het dorp letterlijk om de hoek.



## LEVENSWERK EN LEVENSVREUGDE

Deze woning laat zien wat er mogelijk is wanneer kwaliteit, stijl en wooncomfort samenkomen. In de afgelopen periode is hier met veel aandacht geïnvesteerd in modernisering, afwerking en ook verduurzaming. Het resultaat is een instapklaar herenhuis waar werkelijk niets meer hoeft te gebeuren. De prachtige woonkeuken, de sfeervolle living, de luxe badkamer en de verrassend veelzijdige aanbouw vormen samen een bijzonder compleet geheel. Iedere ruimte straalt rust, kwaliteit en comfort uit. Alles klopt, alles voelt doordacht en alles is klaar voor een nieuwe eigenaar die hier direct kan gaan genieten.

De huidige bewoners hebben hier veel levensvreugde beleefd. Dat zie je, dat proef je. Aan de manier waarop alles is bijgehouden en de wijze waarop ze over dit paradijsje praten. Ze gaan na jaren genieten op deze plek naar het buitengebied om met familie onder 1 dak wonen. De overdracht is in overleg goed te regelen.

## LEVENSGENIETERS

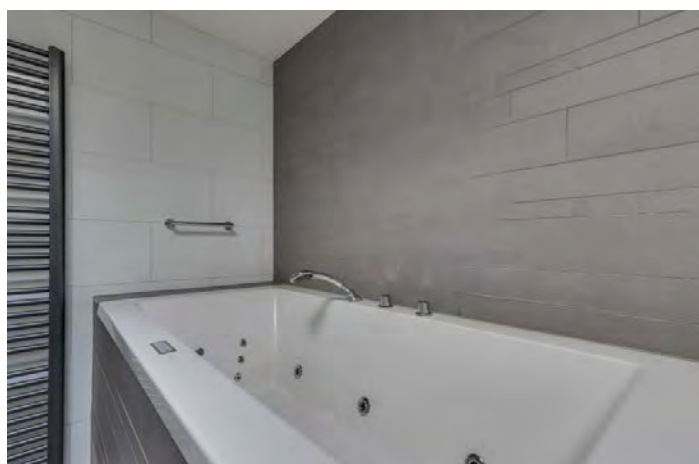
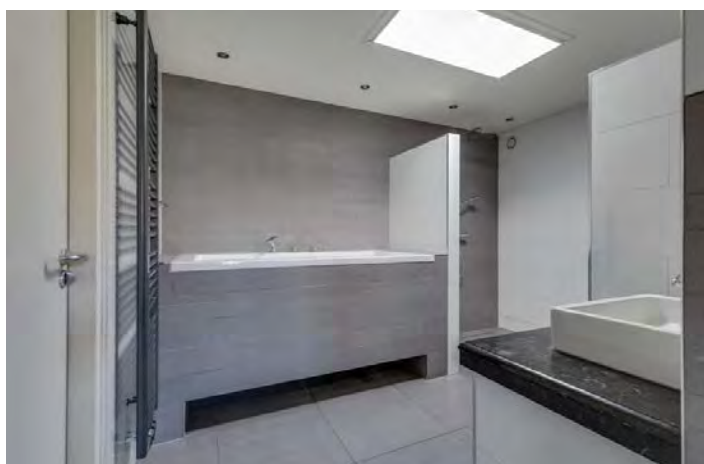
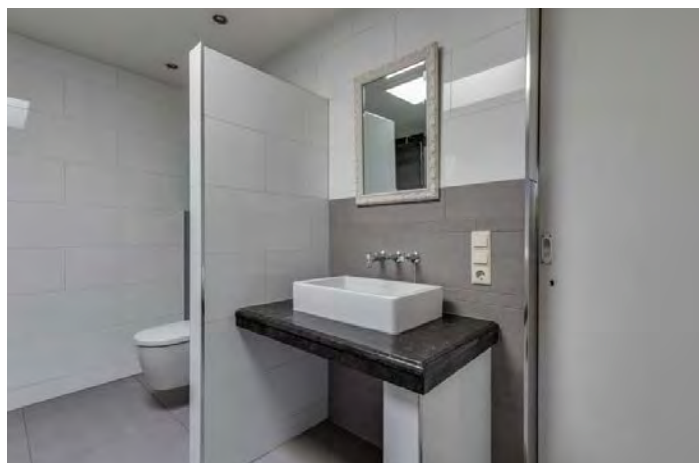
Die zoeken we hier bij uitstek! Maak dan ook een uurtje vrij om deze woning met Iets Anders Makelaars te komen bekijken. We gaan genieten van de unieke plek, de perfecte afwerking en alle mogelijkheden die het te bieden heeft. We sluiten graag af met een kop koffie en iets lekkers. Tot snel!





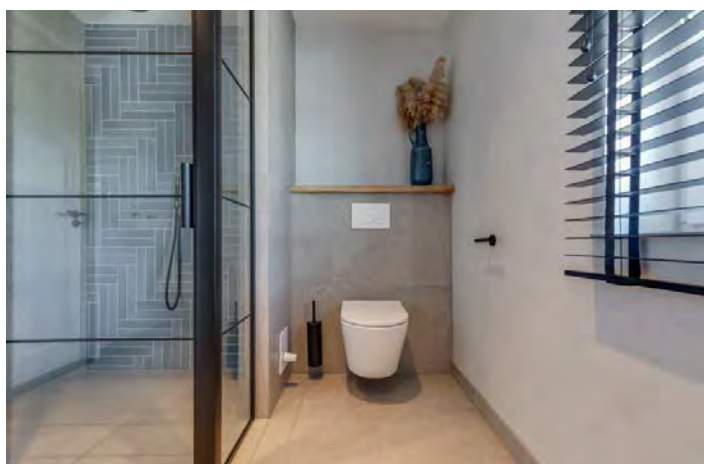
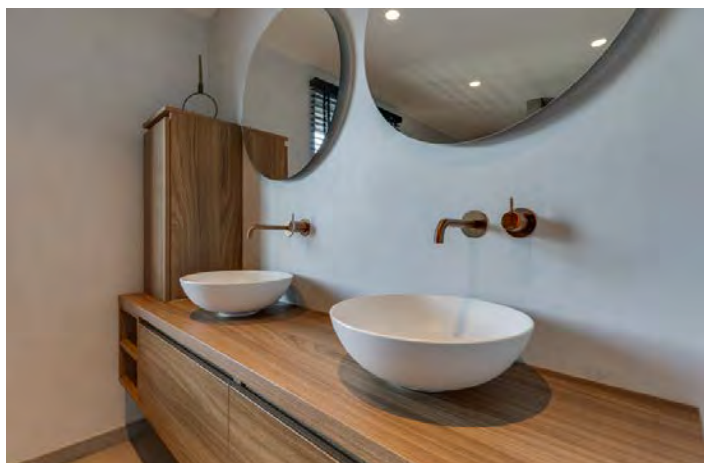




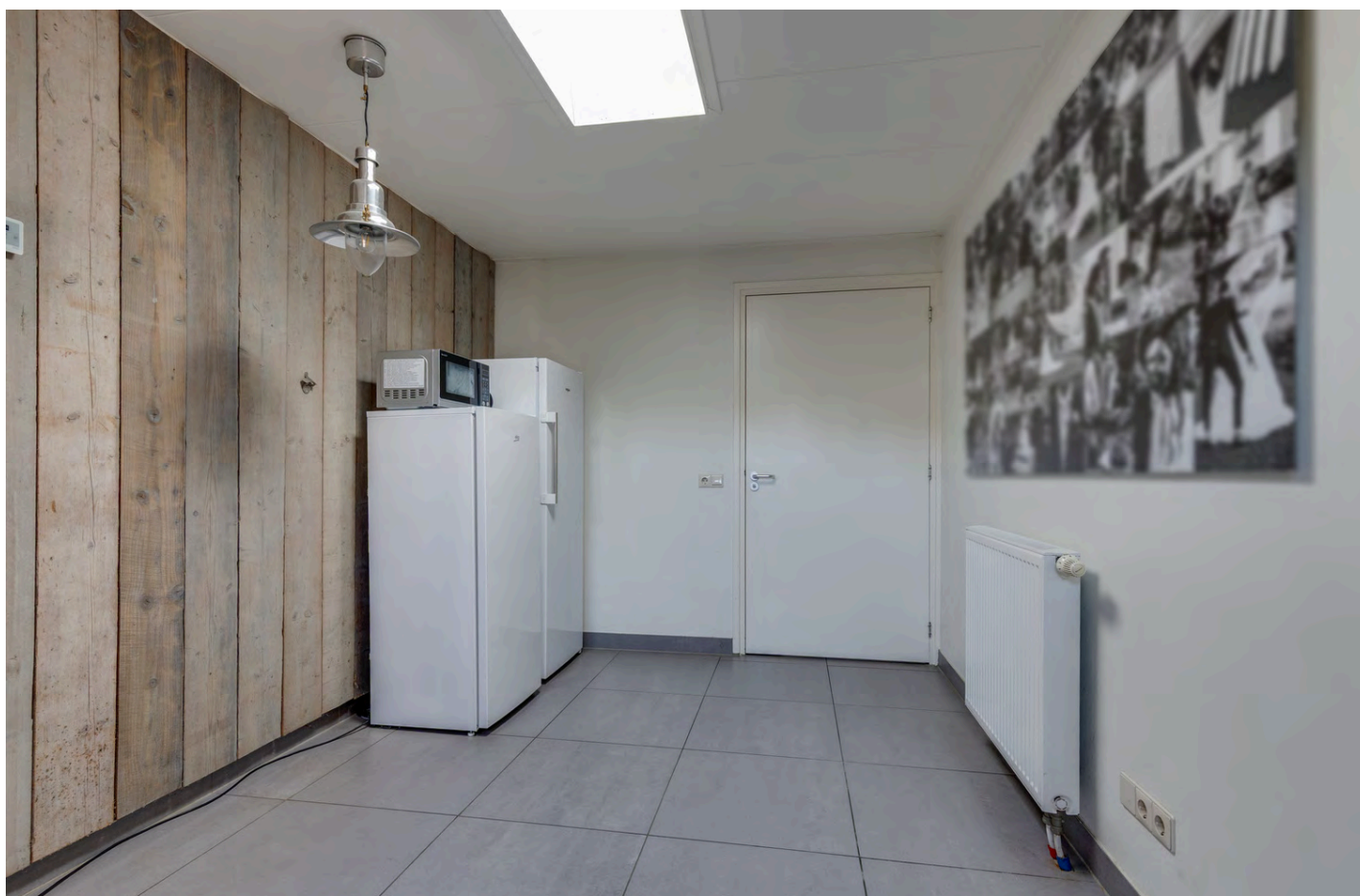




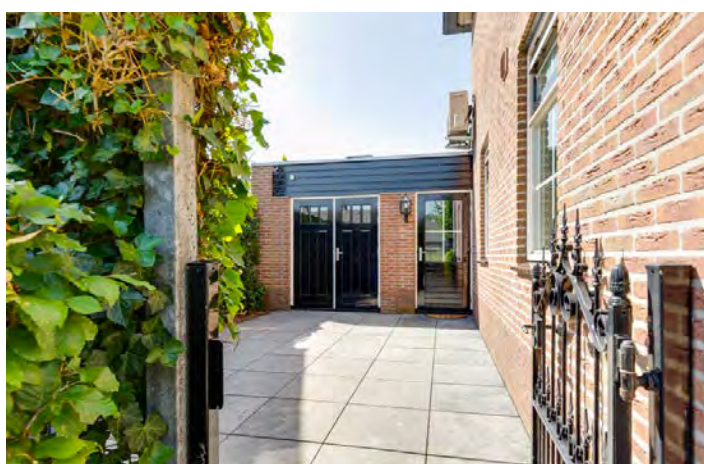






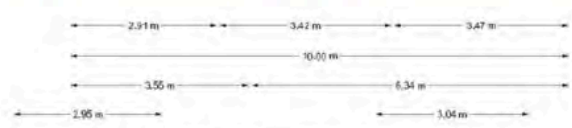








Parallelweg 14 - Aalten  
Perceel



De plattegronden zijn geprojecteerd voor projectievlak doekleden en het inritdeur.  
Aan de plattegronden kunnen geen rechten worden ontleend.  
© www.ijpermans.nl

Parallelweg 14 - Aalten  
Begane Grond



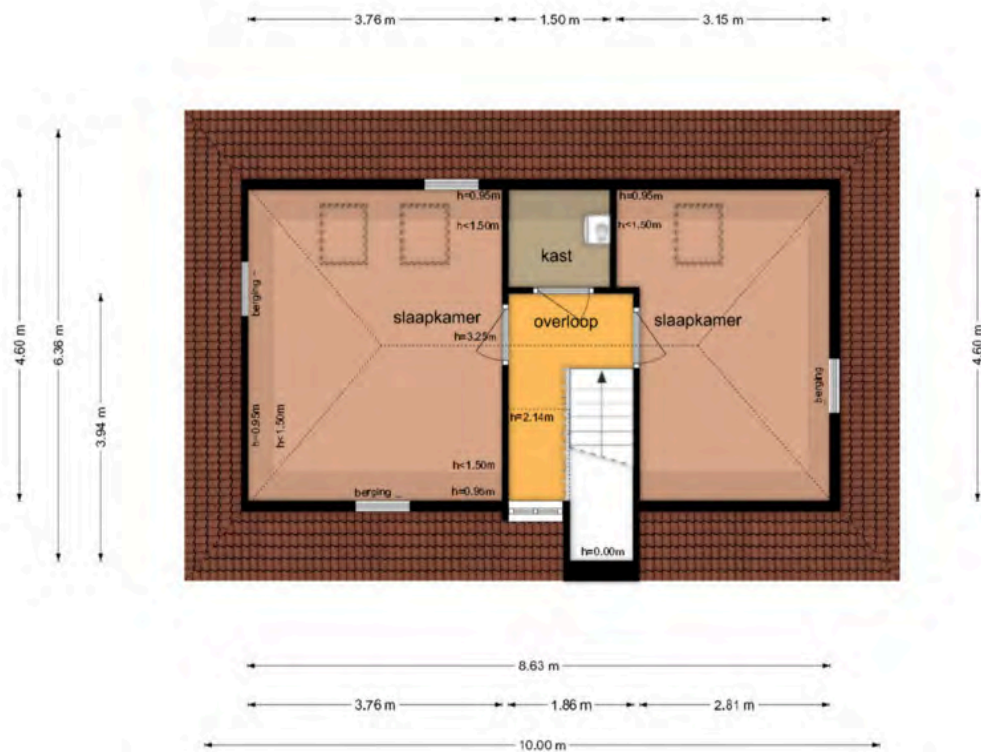
De plattegronden zijn geproduceerd voor promotionele doeleinden en ter indicatie.  
Aan de plattegronden kunnen geen rechten worden ontleend.  
© www.nbzecierco.nl

Parallelweg 14 - Aalten  
Eerste Verdieping



De plattegronden zijn geproduceerd voor promotionele doeleinden en ter indicatie.  
Aan de plattegronden kunnen geen rechten worden ontleend.  
© www.stjegerico.nl

Parallelweg 14 - Aalten  
Tweede Verdieping



De plattegronden zijn geproduceerd voor promotionele doeleinden en ter indicatie.  
Aan de plattegronden kunnen geen rechten worden ontleend.  
© www.objectinfo.nl

# Interesse in de woning?

## Bezichtigen?

We plannen graag een bezichtiging voor je in! Dit kan op werkdagen tussen 9:00 uur en 17:30 uur. Na de bezichtiging wacht de verkoper in spanning je reactie af. Het is dan ook fijn wanneer wij zo snel mogelijk een terugkoppeling van je ontvangen.

## Meer info nodig?

In deze brochure vind je alle informatie die wij momenteel over de woning bezitten. Heb je nog aanvullende vragen, dan kun je die tijdens de bezichtiging aan de makelaar stellen. Wil je van te voren alvast wat meer duidelijkheid? Neem gerust contact met ons op!

## Contactgegevens



**Hoofdkantoor:**  
Landstraat 2, 7121 CR Aalten

**Kantoren op afspraak:**  
Dorpsstraat 4, 7261 AW Ruurlo  
Terborgseweg 8, 7005 BA Doetinchem  
Borchgraven 2, 7051 CW Varsseveld  
Beltrumsestraat 47a, 7141 AK Groenlo



0543 - 76 90 04



[info@ietsandersmakelaars.nl](mailto:info@ietsandersmakelaars.nl)



[www.ietsandersmakelaars.nl](http://www.ietsandersmakelaars.nl)

## Verkoopplannen?

Heb jij een woning die je wilt verkopen en ben je enthousiast geworden over onze aanpak? We komen graag een keer vrijblijvend bij je woning om kennis met je te maken, om de waarde van de woning te bepalen en om onze aanpak toe te lichten.

## Aankoopplannen?

Wil jij een woning aankopen en heb je je droomwoning bij een andere makelaar gevonden? Dan staan we je graag als betrokken aankoopmakelaar met raad en daad terzijde tijdens het aankoopproces. Met kunde en enthousiasme begeleiden we je graag in de zoektocht naar je nieuwe thuis.

# Team Iets Anders Makelaars



**Kees**  
Makelaar



**Jan-Willem**  
Makelaar



**Matthias**  
Junior Makelaar



**Maureen**  
Junior Makelaar



**Mandy**  
Officemanager



**Anja**  
Binnendienst



**Melissa**  
Marketing & Communicatie



**Monique**  
Verkoop Stylist

# Object&co

BAG BAO  
Bouwkosten  
Aankoopkosten  
Overnamekosten



VNG  
Vereniging van  
Nederlandse  
Gemeenten

Nederlands Register  
Vastgoed Taxateurs

Vastgoed  
Ned.



WAARDERINGSKAMER

# BBMI / NEN 2580 Meetrapport

**Opdrachtgever** Lets Anders Makelaars  
**Adres** Parallelweg 14, 7121VA Aalten  
**Document** OC-2026-154530\1  
**Datum** 30-06-2026



## Informatie bij het rapport

Object&co Nederland BV heeft een NEN 2580 gebaseerd meetrapport samengesteld, waarin de gebruiksoppervlaktes gesplitst per woonlaag en/of bijzondere ruimten zijn aangegeven.

Het meetrapport is opgesteld conform actuele Meetinstructies Gebruiksoppervlakte Woningen en Bruto Inhoud Woningen welke gebaseerd zijn op de de richtlijn NEN 2580:2007 NL, 'Oppervlakten en inhouden van gebouwen - Termen, definities en bepalingmethoden', inclusief het correctieblad NEN 2580:2007/C1:2008.

## Verantwoording Meetrapport NEN 2580

- De meting heeft plaatsgevonden op 24-06-2026 waarbij de maatvoering van alle ruimten is nagemeten en genoteerd alsmede gecontroleerd op gebruiksfunctie;
- Indien de woningscheidende muur wordt gedeeld met een naastgelegen binnenruimte, dan is voor de maatvoering het hart van de muur aangehouden;
- Op de zolderverdieping is er eventueel rekening gehouden met een beperkte stahoogte < 1,50 meter, veroorzaakt door de schuine daklijn.

Object&co Nederland BV heeft de navolgende vloeroppervlakten en inhoud vastgesteld:

Bruto vloeroppervlakte - Woning	307,10 m <sup>2</sup>
Bruto vloeroppervlakte - Geheel Perceel	312,10 m <sup>2</sup>
Gebruiksoppervlakte(n) - Wonen	<b>195,00 m<sup>2</sup></b>
Gebruiksoppervlakte(n) - Overige inpandige ruimte(n)	<b>36,70 m<sup>2</sup></b>
Gebruiksoppervlakte(n) - Gebouwbonden buitenruimte(n)	<b>5,00 m<sup>2</sup></b>
Gebruiksoppervlakte(n) - Externe bergruimte(n)	<b>0,00 m<sup>2</sup></b>
Bruto inhoud - Woning	<b>817,95 m<sup>3</sup></b>
Bruto inhoud - Geheel Perceel	817,95 m <sup>3</sup>

Rapport opgemaakt door Mario van Essen, naar beste kennis en wetenschap, geheel te goeder trouw.

Maatvoering en ruimtegebruik op locatie gecontroleerd en ingemeten. Stephanie Mullaart Hoegen op 24-06-2026.

Hilversum, 30-06-2026



Ing. Mario van Essen  
Object&co Nederland BV

## Gehanteerde begrippen en meettechnisch kader

Bij het bepalen van de vloeroppervlakte en inhoud is uitgegaan van de actuele Meetinstructies Gebruiksoppervlakte Woningen en Bruto Inhoud Woningen gebaseerd op de NEN 2580:2007 NL, inzake 'Oppervlakten en inhoud van gebouwen – Termen, definities en bepalingsmethoden', inclusief het correctieblad C1:2008 en voor zover relevant conform de NTA 2581 'Opstellen van meetrapporten volgens NEN 2580'.

Hieronder een beknopte uitleg van de bovengenoemde norm, mits er sprake is van relevantie tot dit rapport. Voor de complete tekst dient u de norm te raadplegen alsmede de hiervan afgeleide "Meetinstructie bepalen gebruiksoppervlakte woningen volgens NEN-2580" en de "Meetinstructie bepalen bruto inhoud woningen volgens NEN-2580" in de actuele versies vastgesteld door NVM, VBO makelaar, VastgoedPRO, Vereniging Nederlandse Gemeenten en de Waarderingskamer.

### Brutovloeroppervlakte (BVO)

De brutovloeroppervlakte van een ruimte, of van een groep van ruimten, is de oppervlakte gemeten op vloerniveau langs de buitenomtrek van de opgaande scheidingsconstructies, die de desbetreffende ruimte of een groep van ruimten omhullen.

- Bij bepaling van de BVO wordt niet meegerekend een schalmgat of een vide met een oppervlakte die groter dan of gelijk is aan 4,0 m<sup>2</sup> (inclusief de ruimte voor verticaal verkeer).
- Indien binnenruimte aan een aanpalende binnenruimte grenst, moet worden gemeten tot het hart van de desbetreffende scheidingsconstructie.
- Indien een gebouwgebonden buitenruimte aan een binnenruimte grenst, moet het grondvlak van de scheidingsconstructie volledig worden toegerekend aan het BVO van de binnenruimte.

### Gebruiksoppervlakte (GOW)

De gebruiksoppervlakte van een ruimte, of van een groep van ruimten, is de oppervlakte gemeten op vloerniveau tussen de opgaande scheidingsconstructie die de desbetreffende ruimte of groep van ruimten omhullen.

Bij de bepaling van de GOW wordt niet meegerekend:

- De oppervlakte met een netto hoogte die lager is dan 1,5 m, m.u.v. de oppervlakte onder een trap;
- De oppervlakte van ruimten die niet voor mensen toegankelijk zijn;
- De oppervlakte van een trapgat, een vide of een combinatie van beiden, indien deze 4,0 m<sup>2</sup> of groter is;
- De oppervlakte van een leidingschacht, inspringend (ge)bouwdeel of van een vrijstaande bouwconstructie, indien deze 0,5 m<sup>2</sup> of groter is;
- De oppervlakte van een liftschacht;
- De oppervlakte van een nis die kleiner is dan 0,5 m<sup>2</sup>.

## Gebruiksoppervlakte: Overige inpandige ruimte

Een ruimte(n) is overig inpandige ruimte(n) indien een van de onderstaande gevallen geldt:

- Het hoogste punt tussen 1.50 meter en 2 meter hoog is;
- Het hoogste punt hoger dan 2 meter is, maar het aaneengesloten oppervlak hoger dan 2 m kleiner is dan 4 m<sup>2</sup>;
- De ruimte(n) bouwkundig slechts geschikt is als bergruimte(n), bijvoorbeeld een fietsenstalling, een garage of een niet te belopen zolder;
- Er sprake is van een bergzolder dat wil zeggen een zolder die alleen toegankelijk is met een nietvaste trap en/of een zolder met onvoldoende daglicht (raamoppervlakte kleiner dan een halve vierkante meter).

In twijfelgevallen worden de ruimte gerekend als woonruimte. Gang, keuken en bijkeuken, wasmachineruimte, pantry, kitchenette, CV-ruimte, vaste kast en meterkast worden allen gerekend als woonruimte.

## Buitenruimten

De NEN 2580 kent diverse definities voor buitenruimten. Vanuit een praktisch oogpunt is in dit meetrapport de oppervlakte van buitenruimten zoals balkons en patio's vastgesteld op basis van de netto oppervlakte.

Een ruimte(n) is gebouwgebonden buitenruimte(n) indien deze ruimte(n) **niet of slechts gedeeltelijk is omsloten** door vaste wanden en daardoor geen vaste buitenomgrenzing heeft. Denk hierbij aan een balkon of dakterras. In geval van een appartement gelegen op de begane grond dient een terras, wanneer en voorzover dit terras rust op een drager die geïntegreerd is in de bouwconstructie van de woning, ook als gebouwgebonden buitenruimte(n) te worden beschouwd. Dit is een uitzondering op de algemene regel en NEN2580.

Voor het bepalen van de gebruiksoppervlakte van gebouwgebonden buitenruimte wordt onderscheid gemaakt tussen overdekte ruimte en niet overdekte ruimte:

- Bij overdekte gebouwgebonden buitenruimte wordt de oppervlakte gemeten tot de verticale projectie van de overkapping;
- Bij niet overdekte gebouwgebonden buitenruimte wordt het oppervlak gemeten tot de opgaande scheidingsconstructie, bijvoorbeeld een hek, dak-opstand of rand van de vloerconstructie.

Een ruimte(n) is externe bergruimte(n) indien er **geen gedeelde muur** is met het hoofdgebouw en de ruimte(n) **alleen bereikbaar is via de open lucht**. Verder geldt dat externe bergruimte(n) nooit een woonfunctie kan hebben. Externe bergruimte(n) worden volledig ingemeten, dit voor zover op locatie toegankelijk.

## Perceel (kadastrale grenzen)

Indien er in dit rapport een oppervlakte van bijvoorbeeld een tuin wordt genoemd, is deze oppervlakte uitsluitend indicatief bedoeld.

Voor het exact vaststellen van de oppervlakte van het perceel dient u het officiële kadaster of een gecertificeerde landmeter te raadplegen.

## MEETINSTRUCTIES en NEN 2580

Bovenstaande definities en uitleg zijn een verkorte samenvatting van de actuele Meetinstructies en de NEN 2580.

Indien u de volledige context wenst te weten verzoeken wij om deze instructies en de norm te bestuderen.

## Meetcertificaat

### NEN 2580 - M E E T S T A A T



© 2026 - Object&co Nederland BV  
www.objectenco.nl



Datum Meetopname: 24-06-2026  
Datum Meetrapport: 30-06-2026  
Meetrappornr: OC-2026-1545301  
Meetcertificaat Type A: Op locatie gecontroleerd en ingemeten

Meetbedrijf: Object&co Nederland BV  
Opsteller: M. van Essen  
Opnemer: Stephanie Mulliaart Hoegen  
Status: Definitief

Object type: Woning  
Adres: Parallelweg 14  
Postcode/Plaats: 7121VA Aalten

Verklaring Meetcertificaat:  
Maatvoering en ruimtegebruik op locatie gecontroleerd en ingemeten

Opdrachtgever: iets Anders Makelaars  
Adres: Landstraat 2  
Postcode/Plaats: 7121 CR Aalten

Object&co stelt meetrapporten op conform de door de NEN uitgegeven NTA 2581:2011 "Opstellen van meetrapporten volgens NEN 2580:2007 incl. correctieblad C1:2008" in combinatie met de hiervan afgeleide "Meetinstructie bepalen gebruiksoppervlakte woningen volgens NEN-2580" en de "Meetinstructie bepalen bruto inhoud woningen volgens NEN-2580" in de 2016 versies vastgesteld door NVM, VBO makelaar, VastgoedPRO, Vereniging Nederlandse Gemeenten en de Waarderingskamer.

	PRE BVO AFTREK	BVO	BVO AFTREK	POST BVO AFTREK		GEBUIKSOPPERVLAKTEN			OPPERVLAKTE	INHOUD
				Ruimte met beperkte stahoogte < 1,50 m	Verticaal Verkeer > 4 m <sup>2</sup> & niet toegankelijke ruimten	Woon ruimte	Overige inpandige ruimte	Gebouw gebonden buiten ruimte		
	VI	BVO	TO	H150	VV	GOW	GDOI	GOGB	OEBR	BI
<b>00 BEGANE GROND</b>	-	<b>159,50</b>	<b>21,40</b>	-	-	<b>101,40</b>	<b>36,70</b>	-	-	<b>512,90</b>
Woon-werkruimte	-	115,40	14,00	-	-	101,40	-	-	-	376,35
Berging	-	30,20	5,20	-	-	-	25,00	-	-	93,32
Garage	-	13,90	2,20	-	-	-	11,70	-	-	43,23
<b>01 EERSTE VERDIEPING</b>	-	<b>78,80</b>	<b>10,20</b>	-	-	<b>63,60</b>	-	<b>5,00</b>	-	<b>197,05</b>
Woon-werkruimte	-	73,80	10,20	-	-	63,60	-	-	-	197,05
Balkon	-	5,00	-	-	-	-	-	5,00	-	-
<b>02 TWEEDE VERDIEPING</b>	-	<b>73,80</b>	<b>10,20</b>	<b>33,60</b>	-	<b>30,00</b>	-	-	-	<b>108,00</b>
Woon-werkruimte	-	73,80	10,20	33,60	-	30,00	-	-	-	108,00
<b>TGP Totalen geheel Perceel</b>	-	<b>312,10</b>	<b>41,80</b>	<b>33,60</b>	-	<b>195,00</b>	<b>36,70</b>	<b>5,00</b>	-	<b>817,95</b>
<b>TW Totalen Woning</b>	-	<b>307,10</b>	-	-	-	<b>195,00</b>	<b>36,70</b>	<b>5,00</b>	-	<b>817,95</b>



Legenda vlakkentekening:



VIDES /  
SCHALMGAT  
>4 m2



BRUTOVLOER-  
OPPERVLAKTE



TARRA  
OPPERVLAKTE



RUIMTE MET  
BEPERKTE  
STAAHOOGTE  
< 1.50 m



vv.  
VERTICAL  
VERKEER  
> 4 m2 & NIET  
TOEGANKELIJKE  
RUIMTE



GEBRUIKS-  
OPPERVLAKTE  
WONEN



GEBRUIKS-  
OPPERVLAKTE  
OVERIGE  
INPANDIGE RUIMTE



GEBRUIKS-  
OPPERVLAKTE  
GEBOUWGEBONDEN  
BUITENRUIMTE

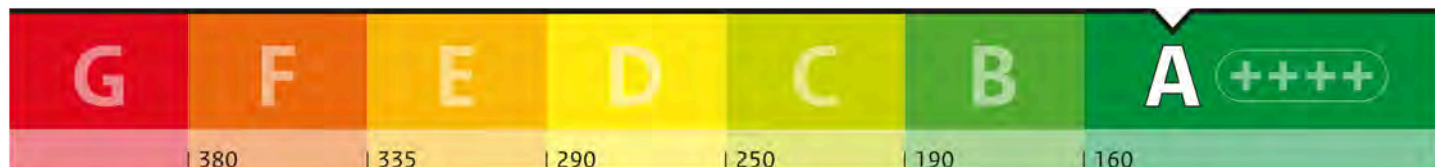


OPPERVLAKTE  
EXTERNE  
BUITENRUIMTE



# Deze woning heeft energielabel

# A

(energie uit fossiele brandstoffen) **119,68 kWh/m<sup>2</sup>**

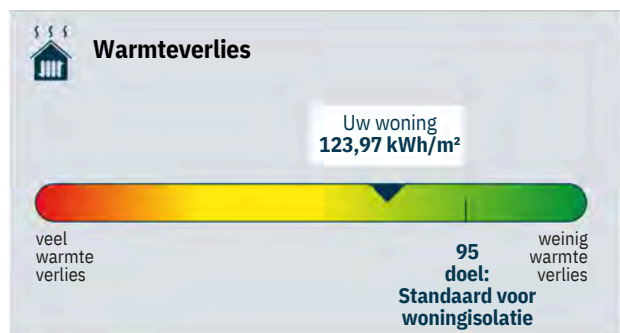
## Isolatie van uw woning

Gevels	<input type="range" value="0"/>
Daken	<input type="range" value="1"/>
Vloeren	<input type="range" value="1"/>
Ramen	<input type="range" value="1"/>
Buitendeuren	<input type="range" value="0"/>
Gevelpanelen	Niet van toepassing

## Installaties in uw woning

Verwarming	Warmtepomp
Warm water	Combietoestel
Zonneboiler	Geen zonneboiler
Ventilatie	Natuurlijke ventilatie via ramen en/of roosters
Koeling	Geen koeling
Zonnepanelen	5.740 Wp
Batterijopslag	Geen batterijopslag

Verbetermogelijkheden over isolatie en installaties vindt u op pagina 3.



CO<sub>2</sub> uitstoot [kg CO<sub>2</sub> eq/m<sup>2</sup>]

25,85

Aandeel hernieuwbare energie [%]

36,3

Kans op hoge binnentemperaturen in de zomer

klein

Toelichting op alle indicatoren vindt u op pagina 2.

## Over deze woning

### Adres

Parallelweg 14  
7121VA Aalten

### Bouwjaar

2003

### Woningtype

Vrijstaande woning

### Gebruiksoppervlakte

205 m<sup>2</sup>



### Energieadviseur

M. Bouwknecht

Energie label

Advies

Verbeter Je Huis

Technische details

Meer informatie

## Uitleg energielabel en indicatoren

## Doel van het energielabel

Het energielabel laat zien hoe zuinig uw woning met energie omgaat. U kunt het gebruiken om uw woning te verbeteren en voor te bereiden op de toekomst.







- Hoe groener het label, hoe zuiniger uw woning.
- In 2050 willen we in Nederland en Europa dat woningen geen aardgas of andere fossiele energie meer gebruiken.
- Als u nog aardgas gebruikt voor verwarming, is het goed om u alvast voor te bereiden.
- Dit energielabel laat zien welke mogelijkheden er zijn om uw woning te verbeteren.

### Hoe wordt het energielabel bepaald?

Het energielabel wordt bepaald door een energieadviseur. Die verzamelt technische informatie over uw woning, zoals de isolatie en het type verwarmings- en ventilatiesysteem. Daarna bepaalt een computerprogramma het energielabel. Hierbij wordt uitgegaan van een gemiddeld aantal bewoners en het gemiddelde Nederlandse klimaat. Let op: het energielabel gaat alleen over uw woning zelf. Het geeft geen informatie over het energieverbruik van apparaten, zoals de tv, wasmachine en koelkast, of over hoe zuinig u zelf leeft. Daarom is het energiegebruik op het energielabel niet hetzelfde als op uw energierekening.

### Dit zijn de resultaten van uw woning

### Toelichting

	<b>A</b> <b>119,68</b> kWh/m <sup>2</sup>	<b>Energie uit fossiele brandstoffen</b> Hoe minder energie uit fossiele brandstoffen (zoals olie en aardgas) uw woning gebruikt, hoe beter het energielabel is. Het energielabel loopt van G (heel onzuinig) tot A**** (heel zuinig). Hoeveel fossiele energie uw woning jaarlijks gebruikt, hangt af van de isolatie en de installaties voor verwarming, koeling, warm water en ventilatie. Als u hernieuwbare energie gebruikt, heeft u minder fossiele energie nodig. Hernieuwbare energie kunt u opwekken met zonnepanelen, een zonneboiler of een warmtepomp.
	<b>Wel lokale uitstoot</b>	<b>Lokale uitstoot door fossiele brandstoffen</b> Om in 2050 geen fossiele brandstoffen meer te gebruiken, willen we in Nederland stoppen met het gebruik van aardgas en olie in woningen. Voor het energielabel kijken we alleen naar verwarming en warm water. Een sfeerhaard en gasfornuis worden niet meegenomen in de berekening.
	<b>123,97</b> kWh/m <sup>2</sup> Voldoet aan de Standaard voor woningisolatie? <input type="radio"/> ja <input checked="" type="radio"/> nee	<b>Warmteverlies</b> Het warmteverlies geeft aan hoeveel warmte uw woning verliest in de winter. Hoe lager het getal, hoe beter. Een goed geïsoleerde woning verliest weinig warmte, vooral als kieren en naden dicht zijn en er een zuinig ventilatiesysteem is. Het warmteverlies van uw woning is jaarlijks 123,97 kWh per m <sup>2</sup> . Met een warmteverlies van maximaal 95 kWh per m <sup>2</sup> voldoet uw woning aan de Standaard voor woningisolatie. De Standaard voor woningisolatie geeft aan wanneer uw woning goed genoeg geïsoleerd is om over te stappen naar een duurzaam verwarmingssysteem van ongeveer 50 graden, zoals een warmtepomp.
	<b>25,85</b> kg CO <sub>2</sub> eq/m <sup>2</sup>	<b>CO<sub>2</sub>-uitstoot</b> Bij het gebruik van fossiele energie komt CO <sub>2</sub> vrij. Minder CO <sub>2</sub> -uitstoot is belangrijk om de klimaatverandering tegen te gaan.
	<b>36,3 %</b>	<b>Aandeel hernieuwbare energie</b> Hernieuwbare energie (of duurzame energie) komt van de zon, biomassa, buitenlucht en uit de bodem. Zonnepanelen, zonneboilers, warmtepompen en biomassaketels vergroten het aandeel hernieuwbare energie. Hoe meer hernieuwbare energie uw woning gebruikt, hoe minder fossiele energie nodig is.
	Kans op hoge binnentemperaturen <input checked="" type="radio"/> klein <input type="radio"/> groot	<b>Kans op hoge binnentemperaturen</b> Door klimaatverandering worden de zomers in Nederland steeds warmer. U kunt uw woning koeler houden met maatregelen zoals buitenzonwering, zonwerend glas en dakisolatie. Daardoor heeft u minder vaak een airco of andere koeling nodig om de temperatuur binnen prettig te houden. Bij de berekening van de kans op hoge binnentemperaturen is geen rekening gehouden met schaduw van bijvoorbeeld bomen of gebouwen naast de woning.

Energie label


Advies

Verbeter Je Huis

Technische details

Meer informatie

## Mogelijkheden om energie te besparen

 Hieronder ziet u of er mogelijkheden zijn om uw woning energiezuiniger te maken. Als u deze verbeteringen uitvoert, kunt u besparen op uw energierekening en uw wooncomfort vergroten. De genoemde verbeterpunten zijn automatisch bepaald en geven een eerste indruk van wat mogelijk is. Voor monumenten kunnen andere verbetermogelijkheden gelden, want wat u kunt doen, hangt af van uw woning en uw persoonlijke situatie.

Een energieadviseur, installateur of aannemer kan u hierbij helpen en uitleg geven over kosten, technische mogelijkheden, comfort, binnenklimaat en gezondheid. Over het algemeen is het verstandig om eerst te isoleren, daarna de installatie zuiniger te maken en vervolgens te investeren in duurzame energie (zoals bijvoorbeeld zonnepanelen).

**Wilt u verder aan de slag?** Neem dan contact op met uw energieadviseur of installateur, of klik op de link op [pagina 5](#) voor een persoonlijk verbeterplan. Daar vindt u ook handige links naar websites met extra informatie en tips die u verder kunnen helpen.

## Uw situatie

## Verbetermogelijkheden

	De gevel of een deel daarvan is nog niet geïsoleerd.	Pas gevelisolatie toe.
	De buitendeuren of een deel daarvan zijn nog niet geïsoleerd.	Pas een geïsoleerde buitendeur toe.
	Er is geen douche-wtw (douche-warmte-terugwininstallatie) aanwezig.	Plaats een douche-wtw om de warmte van wegstromend douchewater opnieuw te gebruiken.
	Er is geen zonneboiler aanwezig.	Plaats een zonneboiler om warmte van de zon te gebruiken voor het (voor)verwarmen van warm water.
	Het ventilatiesysteem is niet energiezuinig.	Pas een energiezuinig ventilatiesysteem toe met CO <sub>2</sub> -regeling of warmteterugwinning.

Energie label

Advies

Verbeter Je Huis

Technische details

Meer informatie

## Aandachtspunten bij de verbetermogelijkheden



Let op deze extra punten als u uw woning energiezuiniger en comfortabeler wilt maken.

## Na-isoleren

Waarschijnlijk wordt uw woning maar één keer na-geïsoleerd. Het is daarom slim om meteen goed te isoleren. Als u isoleert richting het niveau van de streefwaarden, hoeft u later niet nog een keer te isoleren. En zorgt u ervoor dat u de juiste stappen zet om in de toekomst klaar te zijn voor lage temperatuur verwarming.

Als u wilt voldoen aan de Standaard voor woningisolatie is het niet nodig om voor alle bouwdelen van de woning de streefwaarde te halen.

## Kierdichting

Wilt u overstappen op duurzame verwarming, zoals een warmtepomp? Dan moet uw woning goed geïsoleerd én luchtdicht zijn. Lucht ontsnapt vaak via kieren en naden, bijvoorbeeld bij ramen, gevels en het dak. Daardoor gaat warmte verloren. Bij het isoleren van vloeren, gevels, daken, ramen, deuren en panelen is het belangrijk dat alles goed op elkaar aansluit. Zo voorkomt u warmteverlies en koude tocht. Door tocht zetten mensen de verwarming hoger en dat kost extra energie.

## Ventilatie

Als u kieren en naden dicht maakt, komt er geen lucht meer van buiten naar binnen. Dat voorkomt tocht. Maar uw woning heeft wel frisse lucht nodig. Goede ventilatie is belangrijk voor uw gezondheid en voorkomt vochtproblemen. Als u uw woning isoleert en kieren en naden dicht, zorg dan ook voor genoeg ventilatie. Denk bijvoorbeeld aan roosters die reageren op de winddruk, of een ventilatie-unit die warmte terugwint. Vraag een energieadviseur om advies.

## Monument

Woont u in een monument? Dan zijn misschien niet alle verbetermogelijkheden voor uw woning mogelijk of is een specifieke aanpak nodig. Kijk voor meer informatie op: [www.cultureelerfgoed.nl/duurzaam](http://www.cultureelerfgoed.nl/duurzaam)

## Klimaatverandering

Door klimaatverandering worden de zomers in Nederland warmer. Daarom is het goed om buitenzonwering (zoals zonneschermen, screens, rolluiken) of zonwerend glas te gebruiken. Gebruik zo min mogelijk koelsystemen zoals airco's, want die gebruiken veel energie. Aanpassen aan het veranderende klimaat helpt u bij de voorbereiding op hitte, droogte en veel regen. Een groene tuin koelt de omgeving en voorkomt wateroverlast.

## Onderhoud en gebruik van installaties

U kunt veel energie besparen door uw woning en de installaties voor verwarming en ventilatie goed in te regelen, te gebruiken en te onderhouden. Dit zorgt voor minder energiegebruik en voor een gezonder en comfortabeler binnenklimaat.

## Vervangen van installaties

De meeste installaties, zoals cv-ketels, zonnepanelen en ventilatiesystemen, gaan 15 tot 20 jaar mee. Het is slim om op tijd na te denken over vervanging. Laat u daarom een paar jaar van tevoren goed informeren over duurzame en energiezuinige alternatieven.

## Lage temperatuur verwarming

De meeste huizen in Nederland hebben een cv-ketel. Die verwarmt water tot 70 à 80 graden Celsius voor de radiatoren. In goed geïsoleerde woningen is zo'n hoge temperatuur vaak niet nodig. Een warmtepomp kan die woningen ook verwarmen met water van 30 tot 55 graden Celsius. Dit soort verwarming noemen we lage temperatuur verwarming (LT) of duurzame verwarming. Het is dan belangrijk dat de radiatoren of vloerverwarming genoeg warmte af kunnen geven bij die lagere temperatuur. Vloer- en wandverwarming zijn hier heel geschikt voor. Ook bestaande radiatoren kunnen geschikt zijn voor verwarmen met lage temperaturen. Als dit niet zo is, moeten ze worden aangepast.

Energie label

Advies

Verbeter Je Huis

Technische details

Meer informatie

Wilt u uw woning verbeteren? Doe de Verbetercheck.



## Doe de Verbetercheck en bekijk uw verbeterplan op [verbeterjehuis.nl](https://www.verbeterjehuis.nl)

1. Scan de QR-code. U komt direct bij uw woning uit in de Verbetercheck van MilieuCentraal.
2. Vul het aantal bewoners, uw energiegebruik en de technische woningkenmerken van het energielabel in.
3. Maak uw eigen verbeterplan en krijg informatie over investeringskosten, subsidies en energiekosten.
4. Kies welke verbetermaatregelen bij u passen en ga aan de slag!

Uw voordeel: uw woning wordt energiezuiniger en comfortabeler en uw energierekening gaat omlaag.

**Let op!** De Verbetercheck werkt niet voor appartementen.



Maak uw persoonlijke verbeterplan en ga aan de slag.

## Wat is er nog meer mogelijk?



### Praktische hulp van het Energieloket in uw gemeente

Op [Verbeterjehuis.nl](https://www.verbeterjehuis.nl) vindt u de gegevens van het Energieloket van uw gemeente. Dit loket helpt u met het besparen van energie. Het loket adviseert welke maatregelen goed passen bij uw woning, bijvoorbeeld isolatie, zonnepanelen of een warmtepomp. U kunt hulp krijgen van begin tot eind. Bijvoorbeeld bij het aanvragen van offertes of het vinden van een vakman. Ook kan het Energieloket helpen bij het aanvragen van subsidies en leningen.

Kijk voor meer informatie op: [www.energiehulpvinden.nl](https://www.energiehulpvinden.nl)



### Ergielabel en een koopwoning?

Het energielabel laat zien hoe energiezuinig uw woning is. U ziet ook welke verbeteringen mogelijk zijn. Houd hier rekening mee als u een woning koopt of een hypotheek afsluit. Voor energiebesparende maatregelen kunt u extra geld lenen via uw hypotheek.



### Ergielabel en een huurwoning?

Huurt u een woning? Dan krijgt u een energielabel van de verhuurder. Een energiezuinige woning krijgt meer huurpunten. De verhuurder mag dan een hogere huur vragen, binnen de geldende regels.



### Ergielabel en lid van een Vereniging van Eigenaren (VvE)?

Heeft u een koopappartement met een VvE? Dan krijgt elk appartement een eigen energielabel. De eigenaren beslissen samen over de verbetermaatregelen.

Kijk voor meer informatie over deze onderwerpen op: [www.energielabel.nl/woningen](https://www.energielabel.nl/woningen)



### Subsidies en leningen

Wilt u uw woning duurzamer maken? Dan kunt u gebruikmaken van subsidies en leningen van de overheid, uw gemeente of andere organisaties. Kijk welke mogelijkheden er zijn en waar u deze kunt aanvragen.

Kijk voor meer informatie op: [www.energiesubsidiewijzer.nl](https://www.energiesubsidiewijzer.nl)

Energie label

Advies

Verbeter Je Huis

Technische details

Meer informatie


Deze informatie is extra. De energieadviseur heeft deze gegevens gebruikt om uw energielabel te berekenen.

## Gevels, daken en vloeren

Hieronder ziet u de oppervlakten met de isolatiewaarden ( $R_c$ -waarden) van de gevels, daken en vloeren van uw woning. Hoe hoger de  $R_c$ -waarde, hoe beter de isolatie. Goede isolatie houdt de warmte beter binnen in koude maanden. Hoe groter een gevel, vloer of dak is, hoe meer invloed de isolatie heeft op het energiegebruik van uw woning.

Met goede isolatie verliest uw woning minder warmte. Zo bespaart u op uw energiekosten en vermindert u de  $CO_2$ -uitstoot. Ook zorgt goede isolatie voor meer comfort. Uw woning blijft dan gelijkmatiger warm, omdat geïsoleerde gevels, daken en vloeren minder kou afgeven.

 Gevels, daken en vloeren die niet of slecht geïsoleerd zijn in uw woning zijn rood gemarkeerd. Als u gaat na-isoleren, doe het dan meteen goed en isoleer richting de streefwaarde. Dan bent u in één keer klaar voor de toekomst.

Oriëntatie	Oppervlakte [m <sup>2</sup> ]	$R_c$ -waarde [mK/W]
<b>Gevels</b>		
Noord	38,8	2,50
Noord	4,3	2,50
Oost	35,3	2,50
Oost	17,7	2,50
Zuid	35,9	2,50
West	36,4	2,50
West	13,9	2,50
Onbekend	13,9	0,19 
<b>Daken</b>		
Noord	32,1	2,50
Oost	13,5	2,50
Zuid	31,8	2,50
West	13,5	2,50
Horizontaal	41,7	2,50

Energie label

Advies

Verbeter Je Huis

Technische details

Meer informatie

Deze informatie is extra. De energieadviseur heeft deze gegevens gebruikt om uw energie label te berekenen.

Oriëntatie	Oppervlakte [m <sup>2</sup> ]	R <sub>c</sub> -waarde [mK/W]
<b>Daken</b>		
Horizontaal	6,2	2,50
<b>Vloeren</b>		
-	68,8	3,48
-	42,6	2,50

### Toelichting

- Een ander woord voor gevels is buitenmuren.
- Daken kunnen plat of schuin zijn. Ook de bovenkant van een dakkapel hoort bij het dak.
- Met vloeren bedoelen we vloeren die grenzen aan de grond of de buitenlucht. Dit zijn bijvoorbeeld de begane grondvloeren, met of zonder kruipruimte, maar ook vloeren boven een doorgang.
- De streefwaarde voor gevels is een R<sub>c</sub>-waarde van 6 m<sup>2</sup>K/W. Voor daken is dat 8 m<sup>2</sup>K/W en voor vloeren 3,5 m<sup>2</sup> K/W.
- Woningen die gebouwd zijn na 1992 zijn vaak al goed geïsoleerd. Na-isoleren tot de streefwaarde is dan niet meer nodig.
- De symbolen -, +/-, +, ++ op pagina 1 laten zien hoe goed elk deel van uw woning gemiddeld is geïsoleerd. Een - betekent: ongeïsoleerd en ++ betekent: isolatie zoals bij een nieuwbouwwoning. Als u uw woning later heeft geïsoleerd (nageïsoleerd), dan haalt u misschien niet het niveau van nieuwbouw. In dat geval is bijvoorbeeld +/- het hoogste wat u kunt bereiken.

Energie label

Advies

Verbeter Je Huis

Technische details


Meer informatie

Deze informatie is extra. De energieadviseur heeft deze gegevens gebruikt om uw energielabel te berekenen.

## Ramen, buitendeuren en gevelpanelen

Hieronder ziet u de oppervlakten en isolatiewaarden (U-waarden) van de ramen, buitendeuren en gevelpanelen van uw woning. Hoe lager de U-waarde, hoe beter de isolatie. HR++ glas en triple-glas, geïsoleerde deuren en gevelpanelen houden de warmte beter binnen. Hoe groter de oppervlakte, hoe meer invloed de isolatiewaarde heeft op het energiegebruik van uw woning.

Met goede isolatie verliest uw woning minder warmte. Zo bespaart u op energiekosten en vermindert u de CO<sub>2</sub>-uitstoot. Goede isolatie zorgt ook voor meer comfort in uw woning.

 Ramen, buitendeuren en gevelpanelen die niet of slecht geïsoleerd zijn, zijn rood gemarkeerd. Vervangt u uw ramen, buitendeuren of gevelpanelen? Kies dan meteen voor een oplossing die richting de streefwaarde gaat. Zo bent u in één keer klaar voor de toekomst.

Oriëntatie	Oppervlakte [m <sup>2</sup> ]	U-waarde [W/m <sup>2</sup> K]
<b>Ramen</b>		
Noord	7,3	1,80
Noord	5,2	1,80
Noord	2,0	1,80
Noord	1,3	2,30
Noord	1,1	2,00
Noord	1,0	1,80
Noord	0,7	1,80
Noord	0,2	1,80
Oost	2,1	1,80
Oost	1,5	1,80
Oost	1,5	1,80
Oost	0,3	1,80
Zuid	5,6	1,80
Zuid	3,4	2,30
Zuid	2,6	1,80
Zuid	2,0	2,30
Zuid	1,4	1,80
West	2,1	1,80
West	1,8	1,80
West	1,6	1,80
West	0,7	1,80
West	0,3	1,80
Horizontaal	0,9	2,30

Energie label




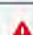


Advies

Verbeter Je Huis

Technische details

Meer informatie

Deze informatie is extra. De energieadviseur heeft deze gegevens gebruikt om uw energielabel te berekenen.

Oriëntatie	Oppervlakte [m <sup>2</sup> ]	U-waarde [W/m <sup>2</sup> K]
<b>Buitendeuren</b>		
Noord	2,6	3,40 
Noord	2,3	3,40 
Noord	1,3	3,40 
Zuid	2,2	3,40 
Zuid	1,8	3,40 
West	1,4	3,40 

### Toelichting

- Ramen zijn alle ramen aan de buitenkant van uw woning. Ook een buitendeur met veel glas, zoals een balkondeur of keukendeur, telt als een raam.
- Een buitendeur met weinig glas, zoals veel voordeuren, telt als buitendeur.
- Gevelpanelen zijn dichte, niet-doorzichtige delen in een kozijn. Ze zitten bijvoorbeeld onder ramen. Gevelpanelen worden ook vulpanelen genoemd.
- Om te bepalen hoe goed ramen, deuren en gevelpanelen geïsoleerd zijn, kijkt de energieadviseur naar het glas, de deur of het paneel in combinatie met het kozijn. De U-waarde is daarom vaak hoger dan de U-waarde van alleen het glas.
- De streefwaarde voor ramen (inclusief kozijnen) is een U-waarde van 1,0 W/m<sup>2</sup>K. Voor panelen en buitendeuren is dat 1,4 W/m<sup>2</sup>K.
- De symbolen -, +/-, +, ++ op pagina 1 laten zien hoe goed elk deel van uw woning gemiddeld is geïsoleerd. Een - betekent: enkel glas of een niet geïsoleerde deur en ++ betekent: ramen zoals bij een nieuwbouwwoning en geïsoleerde deuren en gevelpanelen. Als u uw woning later heeft geïsoleerd (nageïsoleerd), dan haalt u misschien niet het niveau van nieuwbouw. In dat geval is bijvoorbeeld +/- het hoogste wat u kunt bereiken.

Energie label

Advies

Verbeter Je Huis

Technische details

Meer informatie

Deze informatie is extra. De energieadviseur heeft deze gegevens gebruikt om uw energielabel te berekenen.



## Verwarming

In de tabel hieronder ziet u welke installaties voor verwarming in uw woning aanwezig zijn. Ook staat erbij welk deel van de woning ze verwarmen. In de meeste woningen is er één verwarmingstoestel. Soms zijn het er meer.

Veel woningen hebben radiatoren die werken met hoge temperaturen (70 tot 80 graden Celsius). Met een systeem dat op lagere temperaturen werkt (LT-systeem) kunt u energie besparen. Ook is het dan makkelijker om over te stappen op duurzame verwarming, zoals een warmtepomp. Zodat u klaar bent voor de toekomst. In de tabel staat of uw woning al een LT-systeem heeft.

Systeem	Verwarmingstoestellen	Aangesloten opp. [m <sup>2</sup> ]	LT-systeem
1	Warmtepomp HR-107 ketel	160,6	Onbekend
2	HR-107 ketel	44,2	Onbekend



## Warm water

In de tabel hieronder ziet u welke installaties voor warm water in uw woning aanwezig zijn. In de meeste woningen is er één warmwatertoestel. Soms zijn er verschillende toestellen die warm water maken.

Met een douche-wtw gebruikt u de warmte van het gebruikte douchewater om het koude water alvast een beetje op te warmen. Dit voorverwarmde water gaat naar de douchekraan of naar het warmwatertoestel. In de afvoerpijp, douchebak of vloer zit een warmtewisselaar die de warmte terugwint. Zo bespaart u energie.

Systeem	Warmwatertoestellen	Douche-wtw
1	Combitoestel	Niet aanwezig
2	Kokend water kraan	
3	Combitoestel	



## Zonneboiler

Als u een zonneboiler heeft, ziet u hieronder hoe groot het collectoroppervlak van uw zonneboiler is. Hoe groter de collector, hoe meer zonnewarmte deze opvangt. Ook de oriëntatie (richting) van de zonnecollector is belangrijk. Een collector die op het zuiden staat, vangt de meeste zonnewarmte op. Met een zonneboiler warmt u het water op met hernieuwbare energie.

Systeem	Oriëntatie	Oppervlakte [m <sup>2</sup> ]
1	Geen zonneboiler	n.v.t.

Energie label

Advies

Verbeter Je Huis

Technische details

Meer informatie

Deze informatie is extra. De energieadviseur heeft deze gegevens gebruikt om uw energielabel te berekenen.

## Ventilatie

Ventilatie zorgt voor frisse lucht in uw woning en is goed voor de gezondheid. In de tabel hieronder staat welk ventilatiesysteem in uw woning is geïnstalleerd. In oudere woningen is er vaak geen mechanisch ventilatiesysteem. Daar komt de frisse lucht binnen via roosters boven het raam of door ramen open te zetten.

Bij woningen die na 1975 zijn gebouwd, zorgt een ventilator meestal voor frisse lucht. Dit kan een energiezuinige gelijkstroomventilator zijn of een minder zuinige wisselstroomventilator. In de tabel staat ook of de warmte uit de ventilatielucht opnieuw wordt gebruikt in uw woning (warmteterugwinning).

Systeem	Ventilatiesysteem	Warmteterugwinning	Gelijkstroomventilator	Aangesloten opp. [m <sup>2</sup> ]
1	Natuurlijke ventilatie via ramen en/of roosters	n.v.t.	n.v.t.	160,6
2	Natuurlijke ventilatie via ramen en/of roosters	n.v.t.	n.v.t.	44,2

## Koeling

Heeft uw woning een mechanisch koelsysteem (zoals een vaste airco)? Dan staat dat in de tabel hieronder. Een losse airco staat er niet in. Koelsystemen gebruiken energie. In plaats van een koelsysteem kunt u beter buitenzonwering toepassen, zoals zonneschermen, screens en rolluiken. Ook een dakoverstek of zonwerend glas helpt. Daarmee houdt u de zon buiten en blijft uw woning in de zomer koeler.

Systeem	Koeltoestellen	Aangesloten opp. [m <sup>2</sup> ]
1	Geen koeling	n.v.t.

## Zonnepanelen en batterijopslag

Als u zonnepanelen heeft, ziet u hieronder hoe groot het zonnepaneelensysteem van uw woning is. Dit staat aangegeven in oppervlakte en het totale wattpiekvermogen. Hoe groter het systeem, hoe meer elektriciteit het kan maken. De oriëntatie (richting) van de panelen is belangrijk: hoe meer zon er direct op de panelen schijnt, hoe meer stroom ze maken. Met zonnepanelen wekt u duurzame energie op.

Heeft u een batterij in uw woning? Dan kunt u uw eigen opgewekte stroom daarin opslaan. U laadt de batterij op met zonne-energie en gebruikt de stroom later. Alleen batterijen van 5 kWh of groter tellen mee voor het energielabel. Met een batterij kunt u stroom bewaren als er te veel is en gebruiken als er te weinig is. Dit betekent dat de woning kan reageren op externe signalen.

Systeem	Wattpiekvermogen [Wp]	Oriëntatie	Oppervlakte [m <sup>2</sup> ]	Batterijopslag
1	5.740	Zuid	28,3	Geen batterijopslag

Energie label

Advies

Verbeter Je Huis

Technische details

Meer informatie

## Overige resultaten energielabel berekening

Energiedragers	Finaal energiegebruik	Primaire fossiele energiegebruik
Elektriciteit [kWh/jaar]	5.832	1.510
Elektriciteitsopbrengst eigen perceel [kWh/jaar]	4.790	
Gas [kWh/jaar]	22.997	22.997
Warmte [kWh/jaar]	0	0
Koude [kWh/jaar]	0	0
Biomassa [kWh/jaar]	0	0
Stookolie [kWh/jaar]	0	0
<b>Totaal [kWh/jaar]</b>	<b>28.829</b>	<b>0</b>
Totaal [kWh/m <sup>2</sup> -jaar]	140,79	119,68

Energie-indicatoren	Waarde
Energiebehoefte (EP1) [kWh/m <sup>2</sup> -jaar]	117,62
Primaire fossiele energiegebruik (EP2) [kWh/m <sup>2</sup> -jaar]	119,68
Aandeel hernieuwbare energie (EP3) [%]	36,3

Type hernieuwbare energiebronnen	kWh/jaar
Hernieuwbare elektriciteit	6.945
Lokale omgevingswarmte	7.060
Lokale omgevingskoude	0
Lokaal opgewekte warmte uit biomassa	0
Hernieuwbare energie uit externe warmtelevering	0
Hernieuwbare energie uit externe koudelevering	0

Geometrische kenmerken	
Gebruiksoppervlakte	205 m <sup>2</sup>
Compactheid	2,30

## Toelichting

- **Finaalenergiegebruik:** De hoeveelheid energie die elk jaar nodig is om deze woning te verwarmen, koelen, ventileren en om warm water te maken. De energieopbrengst van zonnepanelen op de woning telt hierbij niet mee.
- **Primaire fossiele energiegebruik:** De hoeveelheid fossiele energie die elk jaar in energiecentrales wordt gebruikt om elektriciteit, warmte en aardgas te maken voor deze woning. De energieopbrengst van zonnepanelen op de woning telt hierbij wel mee.
- **Energiebehoefte:** Dit is de hoeveelheid energie die de woning jaarlijks nodig heeft om te verwarmen en koelen. Hierbij wordt uitgegaan van een standaard ventilatiesysteem.
- **Hernieuwbare energiebronnen:** De tabel laat zien welke hernieuwbare energiebronnen worden gebruikt. Zonnepanelen op of bij uw woning wekken bijvoorbeeld hernieuwbare elektriciteit op. Een zonneboiler of warmtepomp gebruikt warmte uit de omgeving. dit noemen we lokale hernieuwbare energie. Soms komt hernieuwbare energie van verder weg, bijvoorbeeld via een warmtenet (externe levering) dat uw woning verwarmt.
- **Geometrische kenmerken:** Dit gaat over de vorm en grootte van uw woning. Voor de compactheid geldt: hoe lager het getal, hoe compacter de woning. Een compacte woning heeft weinig buiten- muren en verliest daardoor minder warmte.

EnergieLabel

Advies

Verbeter Je Huis

Technische details

Meer informatie

## Meer informatie over het energielabel



Dit energielabel is geregistreerd in EP-online, de landelijke database van energielabels bij de Rijksdienst voor Ondernemend Nederland. U vindt de digitale versie van het energielabel van uw woning op [www.mijnoverheid.nl](http://www.mijnoverheid.nl) onder 'Wonen'.



## Zo gaat de energieadviseur te werk

De energieadviseur verzamelt technische informatie over uw woning, bijvoorbeeld over de isolatie, verwarming en ventilatie. De energieadviseur volgt vaste regels om de woning op te meten en in het rekenprogramma in te voeren. In sommige gevallen worden in de berekening aannames gedaan. De energieadviseur wordt gecontroleerd door de certificerende instelling.

### Energieadviseur

**Naam**

M. Bouwknecht

**Vakbekwaamheidsnummer**

45818

**Certificaathouder**

BuildingLabel B.V.

**Certificerende Instelling**

SKGIKOB

Kijk voor de contactgegevens op:

[www.centraalregistertechniek.nl/energielabel/particulieren/woning](http://www.centraalregistertechniek.nl/energielabel/particulieren/woning)

**Bepalingsmethode**

Dit energielabel is opgesteld met de bepalingmethode NTA 8800:2025.



## Vragen of klachten?

**Ik heb een vraag over mijn energielabel*****Bent u eigenaar van de woning?***

Neem dan eerst contact op met de energieadviseur. Hij of zij kan uitleggen met welke gegevens is gewerkt en wat het resultaat betekent.

**Bent u huurder?**

Neem dan contact op met uw verhuurder. De verhuurder kan uw vraag bespreken met de certificaathouder en uitleg geven. Het energielabel heeft invloed op de hoogte van de huurprijs. Denkt u dat het energielabel van de woning niet klopt en dat daarom uw huurprijs te hoog is? Dan kunt u de Huurcommissie vragen om dit te toetsen. Meer informatie hierover en over de voorwaarden vindt u op: [www.huurcommissie.nl/energielabel](http://www.huurcommissie.nl/energielabel)

**Ik heb een klacht over mijn energielabel**

Ga dan naar: [www.klacht-energielabel.nl](http://www.klacht-energielabel.nl)

Hier vindt u meer uitleg en een klachtenformulier.

**Ik heb een algemene vraag over het energielabel**

Kijk voor veel gestelde vragen over het energielabel op:

[www.energielabel.nl/vragen-woning](http://www.energielabel.nl/vragen-woning)



## Disclaimer

De verbetermogelijkheden die op het energielabel staan, zijn kosteneffectieve mogelijkheden op het moment dat het energielabel wordt gemaakt. Op [www.verbeterjehuis.nl](http://www.verbeterjehuis.nl) ziet u hoeveel de maatregelen ongeveer kosten en hoeveel energie u daarmee kunt besparen. Of de verbetermogelijkheden verantwoord toegepast kunnen worden vanuit comfort, gezondheid en kosten, hangt af van uw situatie. U kunt hier geen rechten aan ontleen. Het is altijd slim om professioneel advies te vragen.

Dit document is digitaal ondertekend. Dit betekent dat u een echt energielabel heeft dat geregistreerd is bij RVO. U kunt meer informatie vinden op: [www.ep-online.nl/ControlerenEchtheid](http://www.ep-online.nl/ControlerenEchtheid)

# Lijst van zaken

## Persoonlijke gegevens

Adres te verkopen woning:

Parallelweg 14, 7121 VA Aalten

Datum:

11-06-2026

Voor de onderstaande zaken -ongeacht of ze roerend dan wel onroerend zijn- geldt dat ze soms wel en soms niet in de woning achterblijven. De lijst is bedoeld om duidelijkheid te scheppen om discussies achteraf te voorkomen.

	Blijft achter	Gaat mee	Kan worden overgenomen	N.v.t.
<b>Woning</b>				
<i>Interieur</i>				
Verlichting, te weten:				
- Inbouwspots/dimmers	<input checked="" type="checkbox"/>	<input type="checkbox"/>	<input type="checkbox"/>	<input type="checkbox"/>
- Opbouwspots/armaturen/lampen/dimmers	<input checked="" type="checkbox"/>	<input type="checkbox"/>	<input type="checkbox"/>	<input type="checkbox"/>
- Losse (hang)lampen	<input type="checkbox"/>	<input type="checkbox"/>	<input checked="" type="checkbox"/>	<input type="checkbox"/>
-	<input type="checkbox"/>	<input type="checkbox"/>	<input type="checkbox"/>	<input checked="" type="checkbox"/>
-	<input type="checkbox"/>	<input type="checkbox"/>	<input type="checkbox"/>	<input checked="" type="checkbox"/>
(Losse) kasten, legplanken, te weten:				
- Groene kledingkast	<input type="checkbox"/>	<input type="checkbox"/>	<input checked="" type="checkbox"/>	<input type="checkbox"/>
- Inbouwkasten slaapkamers	<input type="checkbox"/>	<input type="checkbox"/>	<input checked="" type="checkbox"/>	<input type="checkbox"/>
Raamdecoratie/zonwering binnen, te weten:				
- Gordijnrails	<input type="checkbox"/>	<input type="checkbox"/>	<input checked="" type="checkbox"/>	<input type="checkbox"/>
- Gordijnen	<input type="checkbox"/>	<input type="checkbox"/>	<input checked="" type="checkbox"/>	<input type="checkbox"/>
- Overgordijnen	<input type="checkbox"/>	<input type="checkbox"/>	<input type="checkbox"/>	<input checked="" type="checkbox"/>
- Vitrages	<input type="checkbox"/>	<input type="checkbox"/>	<input type="checkbox"/>	<input checked="" type="checkbox"/>
- Rolgordijnen	<input type="checkbox"/>	<input type="checkbox"/>	<input checked="" type="checkbox"/>	<input type="checkbox"/>
- Lamellen	<input type="checkbox"/>	<input type="checkbox"/>	<input checked="" type="checkbox"/>	<input type="checkbox"/>
- Jaloezieën	<input type="checkbox"/>	<input type="checkbox"/>	<input checked="" type="checkbox"/>	<input type="checkbox"/>
- (Losse) horren/rolhorren	<input type="checkbox"/>	<input type="checkbox"/>	<input checked="" type="checkbox"/>	<input type="checkbox"/>
-	<input type="checkbox"/>	<input type="checkbox"/>	<input type="checkbox"/>	<input checked="" type="checkbox"/>
-	<input type="checkbox"/>	<input type="checkbox"/>	<input type="checkbox"/>	<input checked="" type="checkbox"/>
Vloerdecoratie, te weten:				
- Vloerbedekking	<input type="checkbox"/>	<input type="checkbox"/>	<input type="checkbox"/>	<input checked="" type="checkbox"/>
- Parketvloer	<input type="checkbox"/>	<input type="checkbox"/>	<input type="checkbox"/>	<input checked="" type="checkbox"/>
- Houten vloer(delen)	<input type="checkbox"/>	<input type="checkbox"/>	<input type="checkbox"/>	<input checked="" type="checkbox"/>
- Laminaat	<input type="checkbox"/>	<input type="checkbox"/>	<input checked="" type="checkbox"/>	<input type="checkbox"/>
- Plavuizen	<input type="checkbox"/>	<input type="checkbox"/>	<input type="checkbox"/>	<input checked="" type="checkbox"/>
-	<input type="checkbox"/>	<input type="checkbox"/>	<input type="checkbox"/>	<input checked="" type="checkbox"/>
-	<input type="checkbox"/>	<input type="checkbox"/>	<input type="checkbox"/>	<input checked="" type="checkbox"/>
(Voorzet) openhaard met toebehoren	<input checked="" type="checkbox"/>	<input type="checkbox"/>	<input type="checkbox"/>	<input type="checkbox"/>
Allesbrander	<input type="checkbox"/>	<input type="checkbox"/>	<input type="checkbox"/>	<input checked="" type="checkbox"/>
Houtkachel	<input type="checkbox"/>	<input type="checkbox"/>	<input type="checkbox"/>	<input checked="" type="checkbox"/>
(Gas)kachels	<input type="checkbox"/>	<input type="checkbox"/>	<input type="checkbox"/>	<input checked="" type="checkbox"/>

# Lijst van zaken

	Blijft achter	Gaat mee	Kan worden overgenomen	N.v.t.
Designradiator(en)	<input type="checkbox"/>	<input type="checkbox"/>	<input type="checkbox"/>	<input checked="" type="checkbox"/>
Radiatorafwerking	<input type="checkbox"/>	<input type="checkbox"/>	<input type="checkbox"/>	<input checked="" type="checkbox"/>
Overige, te weten:				
- Spiegelwanden	<input type="checkbox"/>	<input type="checkbox"/>	<input checked="" type="checkbox"/>	<input type="checkbox"/>
- Schilderij ophangstelsysteem	<input type="checkbox"/>	<input type="checkbox"/>	<input type="checkbox"/>	<input checked="" type="checkbox"/>
-	<input type="checkbox"/>	<input type="checkbox"/>	<input type="checkbox"/>	<input checked="" type="checkbox"/>
-	<input type="checkbox"/>	<input type="checkbox"/>	<input type="checkbox"/>	<input checked="" type="checkbox"/>
-	<input type="checkbox"/>	<input type="checkbox"/>	<input type="checkbox"/>	<input checked="" type="checkbox"/>
-	<input type="checkbox"/>	<input type="checkbox"/>	<input type="checkbox"/>	<input checked="" type="checkbox"/>
<b>Keuken</b>				
Keukenblok (met bovenkasten)	<input checked="" type="checkbox"/>	<input type="checkbox"/>	<input type="checkbox"/>	<input type="checkbox"/>
Keuken (inbouw)apparatuur, te weten:				
- Kookplaat	<input checked="" type="checkbox"/>	<input type="checkbox"/>	<input type="checkbox"/>	<input type="checkbox"/>
- (Gas) fornuis	<input checked="" type="checkbox"/>	<input type="checkbox"/>	<input type="checkbox"/>	<input type="checkbox"/>
- Afzuigkap	<input type="checkbox"/>	<input type="checkbox"/>	<input type="checkbox"/>	<input checked="" type="checkbox"/>
- Magnetron	<input type="checkbox"/>	<input type="checkbox"/>	<input type="checkbox"/>	<input checked="" type="checkbox"/>
- Oven	<input type="checkbox"/>	<input type="checkbox"/>	<input type="checkbox"/>	<input checked="" type="checkbox"/>
- Combi-oven/combimagnetron	<input checked="" type="checkbox"/>	<input type="checkbox"/>	<input type="checkbox"/>	<input type="checkbox"/>
- Koelkast	<input checked="" type="checkbox"/>	<input type="checkbox"/>	<input type="checkbox"/>	<input type="checkbox"/>
- Vriezer	<input type="checkbox"/>	<input checked="" type="checkbox"/>	<input type="checkbox"/>	<input type="checkbox"/>
- Koel-vriescombinatie	<input type="checkbox"/>	<input type="checkbox"/>	<input type="checkbox"/>	<input checked="" type="checkbox"/>
- Vaatwasser	<input checked="" type="checkbox"/>	<input type="checkbox"/>	<input type="checkbox"/>	<input type="checkbox"/>
- Quooker	<input checked="" type="checkbox"/>	<input type="checkbox"/>	<input type="checkbox"/>	<input type="checkbox"/>
- Koffiezetapparaat	<input type="checkbox"/>	<input checked="" type="checkbox"/>	<input type="checkbox"/>	<input type="checkbox"/>
-	<input type="checkbox"/>	<input type="checkbox"/>	<input type="checkbox"/>	<input checked="" type="checkbox"/>
-	<input type="checkbox"/>	<input type="checkbox"/>	<input type="checkbox"/>	<input checked="" type="checkbox"/>
Keukenaccessoires, te weten:				
-	<input type="checkbox"/>	<input type="checkbox"/>	<input type="checkbox"/>	<input checked="" type="checkbox"/>
-	<input type="checkbox"/>	<input type="checkbox"/>	<input type="checkbox"/>	<input checked="" type="checkbox"/>
-	<input type="checkbox"/>	<input type="checkbox"/>	<input type="checkbox"/>	<input checked="" type="checkbox"/>
-	<input type="checkbox"/>	<input type="checkbox"/>	<input type="checkbox"/>	<input checked="" type="checkbox"/>
-	<input type="checkbox"/>	<input type="checkbox"/>	<input type="checkbox"/>	<input checked="" type="checkbox"/>
-	<input type="checkbox"/>	<input type="checkbox"/>	<input type="checkbox"/>	<input checked="" type="checkbox"/>
-	<input type="checkbox"/>	<input type="checkbox"/>	<input type="checkbox"/>	<input checked="" type="checkbox"/>
-	<input type="checkbox"/>	<input type="checkbox"/>	<input type="checkbox"/>	<input checked="" type="checkbox"/>
<b>Sanitair/sauna</b>				
Toilet met de volgende toebehoren:				
- Toilet	<input checked="" type="checkbox"/>	<input type="checkbox"/>	<input type="checkbox"/>	<input type="checkbox"/>
- Toiletrolhouder	<input checked="" type="checkbox"/>	<input type="checkbox"/>	<input type="checkbox"/>	<input type="checkbox"/>
- Toiletborstel(houder)	<input checked="" type="checkbox"/>	<input type="checkbox"/>	<input type="checkbox"/>	<input type="checkbox"/>
- Fontein	<input checked="" type="checkbox"/>	<input type="checkbox"/>	<input type="checkbox"/>	<input type="checkbox"/>
- Extra toilet en douche plus bad begane grond	<input checked="" type="checkbox"/>	<input type="checkbox"/>	<input type="checkbox"/>	<input type="checkbox"/>
-	<input type="checkbox"/>	<input type="checkbox"/>	<input type="checkbox"/>	<input checked="" type="checkbox"/>

# Lijst van zaken

	Blijft achter	Gaat mee	Kan worden overgenomen	N.v.t.
Badkamer met de volgende toebehoren:				
- Ligbad	<input type="checkbox"/>	<input type="checkbox"/>	<input type="checkbox"/>	<input checked="" type="checkbox"/>
- Jacuzzi/whirlpool	<input type="checkbox"/>	<input type="checkbox"/>	<input type="checkbox"/>	<input checked="" type="checkbox"/>
- Douche (cabine/scherm)	<input checked="" type="checkbox"/>	<input type="checkbox"/>	<input type="checkbox"/>	<input type="checkbox"/>
- Stoomdouche (cabine)	<input type="checkbox"/>	<input type="checkbox"/>	<input type="checkbox"/>	<input checked="" type="checkbox"/>
- Wastafel	<input checked="" type="checkbox"/>	<input type="checkbox"/>	<input type="checkbox"/>	<input type="checkbox"/>
- Wastafelmeubel	<input checked="" type="checkbox"/>	<input type="checkbox"/>	<input type="checkbox"/>	<input type="checkbox"/>
- Planchet	<input type="checkbox"/>	<input type="checkbox"/>	<input type="checkbox"/>	<input checked="" type="checkbox"/>
- Toiletkast	<input checked="" type="checkbox"/>	<input type="checkbox"/>	<input type="checkbox"/>	<input type="checkbox"/>
- Toilet	<input checked="" type="checkbox"/>	<input type="checkbox"/>	<input type="checkbox"/>	<input type="checkbox"/>
- Toilethouder	<input checked="" type="checkbox"/>	<input type="checkbox"/>	<input type="checkbox"/>	<input type="checkbox"/>
- Toiletborstel(houder)	<input checked="" type="checkbox"/>	<input type="checkbox"/>	<input type="checkbox"/>	<input type="checkbox"/>
-	<input type="checkbox"/>	<input type="checkbox"/>	<input type="checkbox"/>	<input checked="" type="checkbox"/>
-	<input type="checkbox"/>	<input type="checkbox"/>	<input type="checkbox"/>	<input checked="" type="checkbox"/>
Sauna met toebehoren	<input type="checkbox"/>	<input type="checkbox"/>	<input type="checkbox"/>	<input checked="" type="checkbox"/>
	<input type="checkbox"/>	<input type="checkbox"/>	<input type="checkbox"/>	<input checked="" type="checkbox"/>
<b><i>Exterieur/Installaties/Veiligheid/Energiebesparing</i></b>				
Schotel/antenne	<input type="checkbox"/>	<input type="checkbox"/>	<input type="checkbox"/>	<input checked="" type="checkbox"/>
Brievenbus	<input type="checkbox"/>	<input type="checkbox"/>	<input type="checkbox"/>	<input checked="" type="checkbox"/>
Kluis	<input type="checkbox"/>	<input type="checkbox"/>	<input type="checkbox"/>	<input checked="" type="checkbox"/>
(Voordeur)bel	<input checked="" type="checkbox"/>	<input type="checkbox"/>	<input type="checkbox"/>	<input type="checkbox"/>
Alarminstallatie	<input type="checkbox"/>	<input type="checkbox"/>	<input type="checkbox"/>	<input checked="" type="checkbox"/>
(Veiligheids)sloten en overige inbraakpreventie	<input checked="" type="checkbox"/>	<input type="checkbox"/>	<input type="checkbox"/>	<input type="checkbox"/>
Rookmelders	<input checked="" type="checkbox"/>	<input type="checkbox"/>	<input type="checkbox"/>	<input type="checkbox"/>
(Klok)thermostaat	<input checked="" type="checkbox"/>	<input type="checkbox"/>	<input type="checkbox"/>	<input type="checkbox"/>
Airconditioning	<input type="checkbox"/>	<input type="checkbox"/>	<input type="checkbox"/>	<input checked="" type="checkbox"/>
Warmwatervoorziening, te weten:				
- CV-installatie	<input checked="" type="checkbox"/>	<input type="checkbox"/>	<input type="checkbox"/>	<input type="checkbox"/>
- Boiler	<input checked="" type="checkbox"/>	<input type="checkbox"/>	<input type="checkbox"/>	<input type="checkbox"/>
- Geiser	<input type="checkbox"/>	<input type="checkbox"/>	<input type="checkbox"/>	<input checked="" type="checkbox"/>
-	<input type="checkbox"/>	<input type="checkbox"/>	<input type="checkbox"/>	<input checked="" type="checkbox"/>
-	<input type="checkbox"/>	<input type="checkbox"/>	<input type="checkbox"/>	<input checked="" type="checkbox"/>
-	<input type="checkbox"/>	<input type="checkbox"/>	<input type="checkbox"/>	<input checked="" type="checkbox"/>
Screens	<input checked="" type="checkbox"/>	<input type="checkbox"/>	<input type="checkbox"/>	<input type="checkbox"/>
Rolluiken	<input type="checkbox"/>	<input type="checkbox"/>	<input type="checkbox"/>	<input checked="" type="checkbox"/>
Zonwering buiten	<input checked="" type="checkbox"/>	<input type="checkbox"/>	<input type="checkbox"/>	<input type="checkbox"/>
-	<input type="checkbox"/>	<input type="checkbox"/>	<input type="checkbox"/>	<input checked="" type="checkbox"/>
-	<input type="checkbox"/>	<input type="checkbox"/>	<input type="checkbox"/>	<input checked="" type="checkbox"/>
-	<input type="checkbox"/>	<input type="checkbox"/>	<input type="checkbox"/>	<input checked="" type="checkbox"/>
Isolatievoorzieningen (voorzetramen/radiatorfolie etc.), te weten:				
-	<input type="checkbox"/>	<input type="checkbox"/>	<input type="checkbox"/>	<input checked="" type="checkbox"/>
-	<input type="checkbox"/>	<input type="checkbox"/>	<input type="checkbox"/>	<input checked="" type="checkbox"/>
Telefoonaansluiting/internetaansluiting	<input checked="" type="checkbox"/>	<input type="checkbox"/>	<input type="checkbox"/>	<input type="checkbox"/>

# Lijst van zaken

	Blijft achter	Gaat mee	Kan worden overgenomen	N.v.t.
Veiligheidsschakelaar wasautomaat	<input type="checkbox"/>	<input type="checkbox"/>	<input type="checkbox"/>	<input checked="" type="checkbox"/>
Waterslot wasautomaat	<input type="checkbox"/>	<input type="checkbox"/>	<input type="checkbox"/>	<input checked="" type="checkbox"/>
Zonnepanelen	<input checked="" type="checkbox"/>	<input type="checkbox"/>	<input type="checkbox"/>	<input type="checkbox"/>
Oplaadpunt elektrische auto	<input checked="" type="checkbox"/>	<input type="checkbox"/>	<input type="checkbox"/>	<input type="checkbox"/>
	<input type="checkbox"/>	<input type="checkbox"/>	<input type="checkbox"/>	<input checked="" type="checkbox"/>
	<input type="checkbox"/>	<input type="checkbox"/>	<input type="checkbox"/>	<input checked="" type="checkbox"/>
<b>Tuin</b>				
<i>Inrichting</i>				
Tuinaanleg/bestrating	<input checked="" type="checkbox"/>	<input type="checkbox"/>	<input type="checkbox"/>	<input type="checkbox"/>
Beplanting	<input checked="" type="checkbox"/>	<input type="checkbox"/>	<input type="checkbox"/>	<input type="checkbox"/>
	<input type="checkbox"/>	<input type="checkbox"/>	<input type="checkbox"/>	<input checked="" type="checkbox"/>
<i>Verlichting/installaties</i>				
Buitenverlichting	<input checked="" type="checkbox"/>	<input type="checkbox"/>	<input type="checkbox"/>	<input type="checkbox"/>
Tijd- of schemerschakelaar/bewegingsmelder	<input type="checkbox"/>	<input type="checkbox"/>	<input type="checkbox"/>	<input checked="" type="checkbox"/>
	<input type="checkbox"/>	<input type="checkbox"/>	<input type="checkbox"/>	<input checked="" type="checkbox"/>
<i>Bebouwing</i>				
Tuinhuis/buitenberging	<input type="checkbox"/>	<input type="checkbox"/>	<input type="checkbox"/>	<input checked="" type="checkbox"/>
Kasten/werkbank in tuinhuis/berging	<input type="checkbox"/>	<input checked="" type="checkbox"/>	<input type="checkbox"/>	<input type="checkbox"/>
(Broei)kas	<input type="checkbox"/>	<input type="checkbox"/>	<input type="checkbox"/>	<input checked="" type="checkbox"/>
	<input type="checkbox"/>	<input type="checkbox"/>	<input type="checkbox"/>	<input checked="" type="checkbox"/>
	<input type="checkbox"/>	<input type="checkbox"/>	<input type="checkbox"/>	<input checked="" type="checkbox"/>
<i>Overig</i>				
Overige tuin, te weten:				
- (Sier)hek	<input checked="" type="checkbox"/>	<input type="checkbox"/>	<input type="checkbox"/>	<input type="checkbox"/>
- Vlaggenmast(houder)	<input checked="" type="checkbox"/>	<input type="checkbox"/>	<input type="checkbox"/>	<input type="checkbox"/>
-	<input type="checkbox"/>	<input type="checkbox"/>	<input type="checkbox"/>	<input checked="" type="checkbox"/>
-	<input type="checkbox"/>	<input type="checkbox"/>	<input type="checkbox"/>	<input checked="" type="checkbox"/>

# Lijst van zaken

## Overig

Zijn er zaken die geen eigendom zijn van verkoper omdat er sprake is van een leasecontract of huurcontract. Zo ja, neemt verkoper de zaak mee of wordt het betreffende contract overgenomen?

	Ja	Nee	Gaat mee	Moet worden overgenomen
CV	<input type="checkbox"/>	<input checked="" type="checkbox"/>	<input type="checkbox"/>	<input type="checkbox"/>
Boiler	<input type="checkbox"/>	<input checked="" type="checkbox"/>	<input type="checkbox"/>	<input type="checkbox"/>
Zonnepanelen	<input type="checkbox"/>	<input checked="" type="checkbox"/>	<input type="checkbox"/>	<input type="checkbox"/>
-	<input type="checkbox"/>	<input checked="" type="checkbox"/>	<input type="checkbox"/>	<input type="checkbox"/>
-	<input type="checkbox"/>	<input checked="" type="checkbox"/>	<input type="checkbox"/>	<input type="checkbox"/>
-	<input type="checkbox"/>	<input checked="" type="checkbox"/>	<input type="checkbox"/>	<input type="checkbox"/>
-	<input type="checkbox"/>	<input checked="" type="checkbox"/>	<input type="checkbox"/>	<input type="checkbox"/>
Bijlage(n) over te nemen contracten:				
-				
-				

Voor akkoord,

De opdrachtgever/verkoper,  
(en echtgeno(o)t(e)/partner)

plaats en datum:

Koper,  
(en echtgeno(o)t(e)/partner)

plaats en datum:

**ietsrøpue**  
makelaars