

TE HUUR



Kolpa v|d Hoek

Weena 55 D
3013 CE Rotterdam

Huurprijs:
€ 2.450,- per maand

MAKELAARS ♦ TAXATEURS

Kenmerken & specificaties



| | |
|------------------|--------------------|
| Bouwjaar: | 1984 |
| Soort: | portiekflat |
| Kamers: | 3 |
| Inhoud: | 200 m ³ |
| Woonoppervlakte: | 90 m ² |
| Verwarming: | c.v.-ketel |
| Energielabel: | B |



Omschrijving

TOp deze zeer centraal gelegen locatie hebben wij dit volledig gemeubileerde 3-kamer appartement op de 4e verdieping met berging te huur. Het appartementencomplex is voorzien van een gesloten entree, lift en huismeester.

Het appartement zelf is gelegen midden in het bruisende centrum van Rotterdam, nabij Centraal station, de bekende winkelstraat de Lijnbaan en diverse metro- en tramstations. Tevens bevinden zich diverse winkels, restaurants, bars, theaters en bioscopen op loofafstand. Alle bezienswaardigheden in Rotterdam kunnen gemakkelijk per fiets worden bereikt.

Indeling:

Begane grond;

Het complex is voorzien van een afgesloten entree met videofoonsysteem.

4e verdieping;

Entree, hal, apart toilet met fonteintje, bergkast, woon-/eetkamer met serre, ruime open keuken voorzien van combi-oven magnetron, afwasmachine, 4-pits keramische kookplaat, rvs afzuigkap, koel/vriescombinatie. Ruime hoofdslaapkamer, tweede slaapkamer/studeerkamer. Volledig betegelde badkamer voorzien van wastafel, douchecabine en wasmachine en droger opstelling.

Op de eerste verdieping bevindt zich de berging en op de begane grond is er een gezamenlijke fietsenberging.

Bijzonderheden:

- volledig gemeubileerd;
- ultieme centrale locatie;
- berging op de 1e etage en gezamenlijke fietsenberging beneden.

Huurcondities:

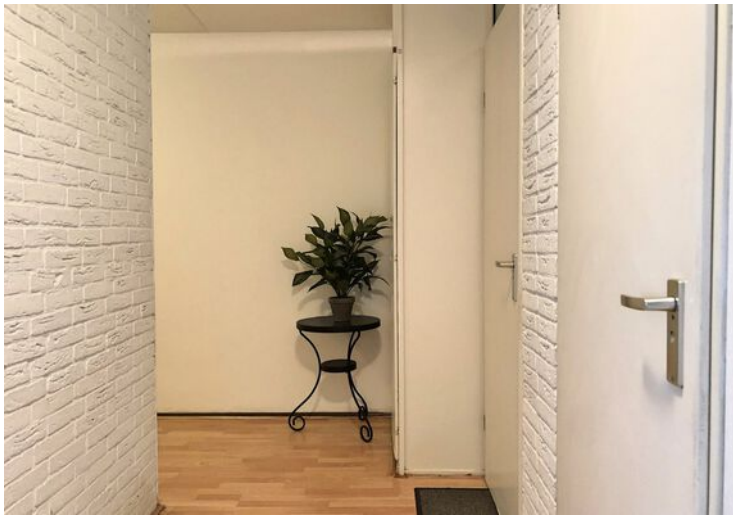
- Huurtermijn: minimaal een jaar;
- Huuringang: begin augustus 2025;
- Huurprijsherziening: de huurprijs zal jaarlijks met een door het Centraal bureau voor de statistiek (CBS) vastgesteld percentage worden verhoogd + 1%, volgens het gestelde in de algemene bepalingen huurovereenkomst woonruimte;
- De kosten van gas, water en elektriciteitsverbruik etc. zijn niet in de huurprijs begrepen en dienen rechtstreeks met het Nutsbedrijf te worden verrekend;
- Waarborgsom: in overleg, minimaal 1 maand.

Deze informatie is door Kolpa Rental Services met de nodige zorgvuldigheid samengesteld. Onzerzijds wordt echter geen enkele aansprakelijkheid aanvaard voor enige onvolledigheid, onjuistheid of anderszins, dan wel de gevolgen daarvan. Alle opgegeven maten en oppervlakten zijn indicatief. Van toepassing zijn de NVM voorwaarden.











Plattegrond

Weena 55D, Rotterdam

4^e verdieping

H = 2.42 m



| | | |
|---|------------------------------------|---|
|  | Gebruiksoppervlakte wonen | 94.27 m ² |
|  | Overig inpandig ruimte | 0.00 m ² |
|  | Gebouw gebonden buitenruimte | 0.00 m ² |
|  | Externe bergruimte / parkeerplaats | 0.00 m ² 7.04 m ² |
| TOTAAL Oppervlakte | | 101.31 m² |
| TOTAAL Inhoud | | 292.31 m³ |

Locatie op de kaart

